

## Cenová nabídka: objekty P2025

### A) Odpočívadlo Kotlina (116308), Revír Poličná 29.

**Materiál:** Střecha barva luxol Palisandr na 128 m<sup>2</sup> = 2 vrstvy, veškeré dřevěné prvky barva luxol Palisandr 142 m<sup>2</sup> = 1 vrstva = 54 litrů - 11 353 Kč KČ, valašský dřevěný šindel rovný- 0,9 m<sup>2</sup> – 1585 Kč

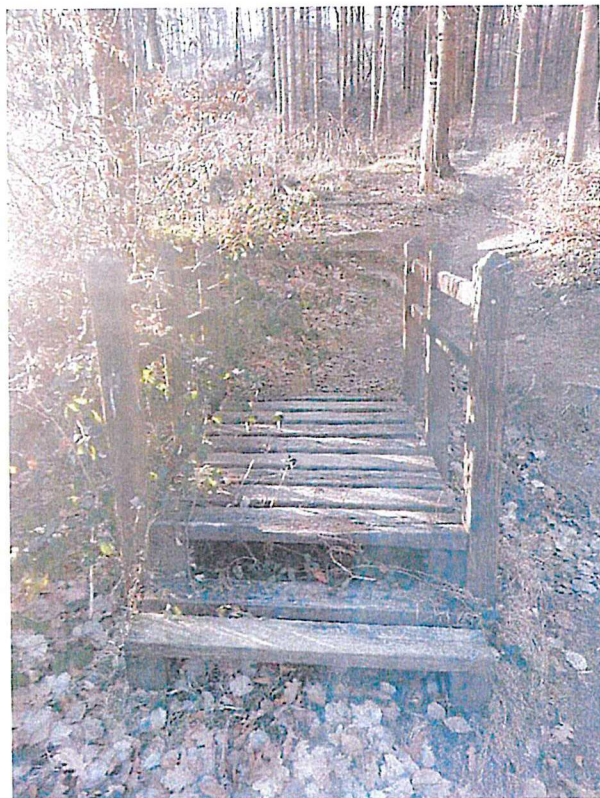
**Cena za materiál: 12 938 Kč**

**Práce** doprava 1230 Kč, nátěr barvou luxol palisandr kompletní nátěr dřevěných prvků a střechy: 270 m<sup>2</sup>, = **17 100 Kč**, montáž nového šindelů za poškozený – 1450 Kč

**Cena za práci: 19 780,-**

**MOSTEK:** nový most přes příkop – dřevěné fošny (15x5x100cm) = 11 ks – 4 750 Kč, barva luxol Palisandr na 3 m<sup>2</sup> (nátěr 2x – 6 m<sup>2</sup>) – 250 Kč

**Suma celkem: 37 718 Kč**



**B) Studánka Janíčková (116070) Revír Poličná 29.**

Celá nová: Likvidace staré... 700 Kč, šindel Euroeko ... (1 m<sup>2</sup> 715 Kč) – 2 m<sup>2</sup> – 1430 Kč, barva luxol Palisandr na 6 m<sup>2</sup> (nátěr 3x – 6 m<sup>2</sup>) – 480 Kč, materiál na stavbu nové studánky – hoblované dřevo, rozměr základny 90x90, výška 80, vše spojeno vruty, odkládací polička na hrnky, palubky, difúzní folie, obvodové lišty + nátěr označníku 300 Kč – 8930 Kč, doprava – 500 Kč

**Suma celkem: 12 340 Kč**



**C) Odpočívadlo Pišková (116046) Revír Poličná.**

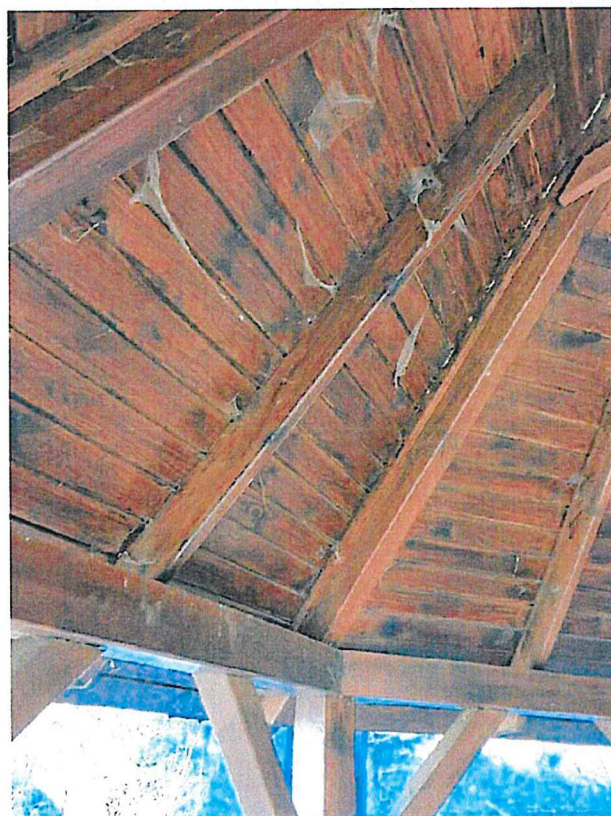
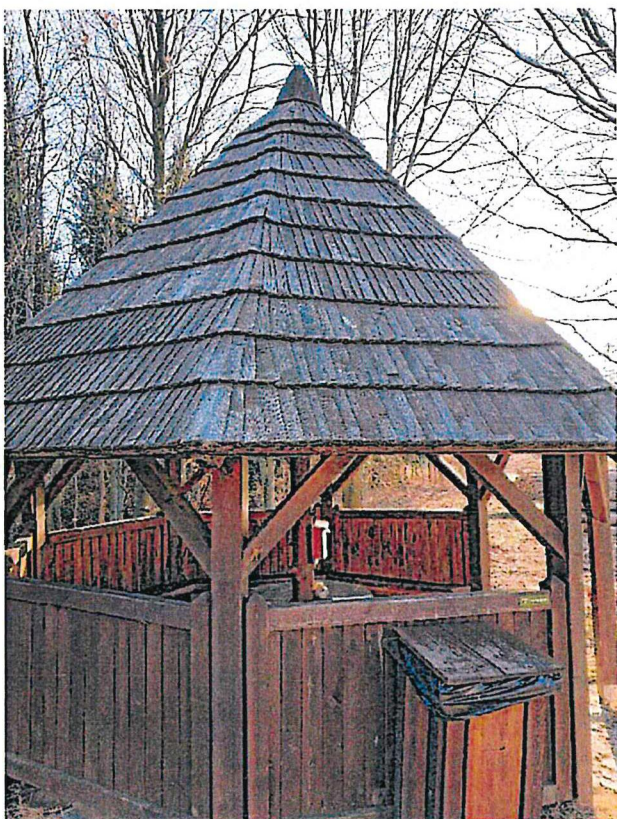
**Materiál:** Střecha barva luxol Palisandr na 128 m<sup>2</sup> = 2 vrstvy, veškeré dřevěné prvky barva luxol Palisandr 142 m<sup>2</sup> = 1 vrstva = 54 litrů - 11 353 Kč Kč, valašský dřevěný šindel rovný- 0,9 m<sup>2</sup> – 1585 Kč

**Cena za materiál: 12 938 Kč**

**Práce** doprava 1230 Kč, nátěr barvou luxol palisandr kompletní nátěr dřevěných prvků a střechy: 270 m<sup>2</sup>, = 17 100 Kč , montáž nového šindelu za poškozený – 1450 Kč

**Cena za práci: 19 780,-**

**Suma celkem: 32 718 Kč**



**D) Kaplička Píšková (116140) Revír Poličná.**

**Materiál:** oprava fasády – štuk venkovní -Hasit – 160 kč, barva fasádní Caparol bílá (8m2) – 940 kč, penetace – 205 kč , oprava zelených dřevěných prvků – zelená barva Balakryl – 420 kč, doprava 800 kč

**Cena za materiál:** 2 525 kč

**Práce** vyspravení fasády, oškrábání staré malby, obroušení dřevěných prvků, nátěr, – 4 900 kč

**Suma celkem : 7 425 kč**



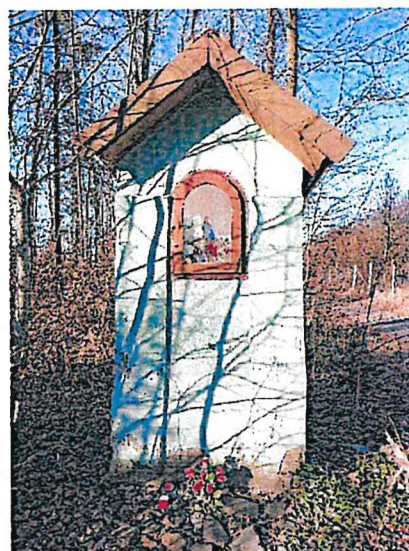
E) Kaplička Píšková – U Zajíců (116234) Revír Poličná.

**Materiál:** oprava fasády – štuk venkovní -Hasit – 160 Kč, barva fasádní Caparol bílá (8m<sup>2</sup>) – 940 Kč, penetace – 205 Kč, doprava 800 Kč, barva luxol – 400 Kč, 35x160 cm x 2 ks – 1 500 Kč

Cena za materiál: 4005 Kč

**Práce** vyspravení fasády, oškrábání staré malby, vyspravení lavičkového setu + nátěr 2x – 5 850 Kč

**Suma celkem : 9 855 Kč**



**F) Odpočívadlo U Lipky (116177) Revír Poličná.**

**LAVIČKOVÝ KOMPLET S STŘECHOU – CELÉ NOVÉ:** PŮLKULÁČE - SEZENÍ 35x160 cm x 2 ks – 2 500 Kč, Stůl ks fošny 36 x 160 - 1 400 Kč, Stojny 2ks 35x 200cm – 3100 Kč, spojovací materiál – 1500 Kč, zavětrování – 200x 12x10cm – 2 ks – 800 Kč, Montáž nové střechy – umělý šindel Euroeko: 5,7 m<sup>2</sup> ... (1 m<sup>2</sup> 715 Kč) – 4 075 Kč, střešní lať – 15 bm – 300 Kč, Barva Luxol Palisandr na 9,6m<sup>2</sup> (nátěr 3 vrstvy – 29m<sup>2</sup>) – 978 Kč

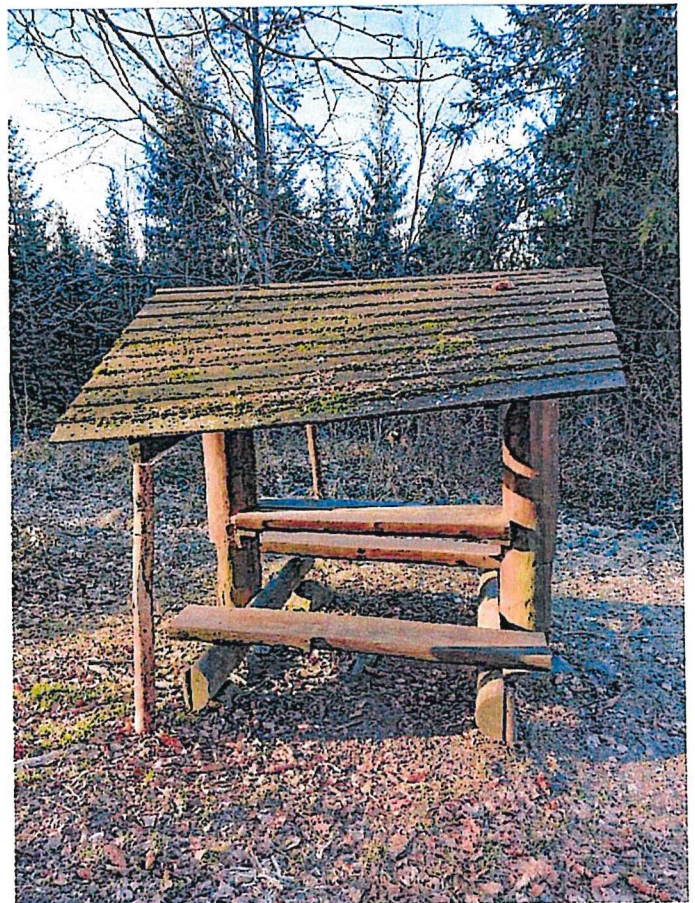
**Cena za materiál na lavičkový komplet se střechou : 14 653 Kč**

**VÝMĚNA CEDULE:** nátěr barvou luxol palisandr 2x kompletní nátěr dřevěných prvků – 600 Kč, materiál – dřevěná rozteč 950 Kč, umělý šindel – 200 Kč

**Práce** za demontáž a úprava terénu 3 500 Kč, montáž 12 000 Kč, likvidace odpadu – 1400 Kč, doprava 800 Kč, nátěr barvou luxol palisandr 3x kompletní nátěr dřevěných prvků: 29 m<sup>2</sup> (x 3 vrstvy) 4 400 Kč

**= 22 100 Kč**

**Suma celkem : 38 503 Kč**



G) Studánka UHLIŠKA 1160671 Poličná 29.

Celá nová: Likvidace staré... 700 Kč, šindel Euroeko ... (1 m<sup>2</sup> 715 Kč) – 2 m<sup>2</sup> – 1430 Kč, barva luxol Palisandr na 6 m<sup>2</sup> (nátěr 3x – 6 m<sup>2</sup>) – 480 Kč, deska na sezení – 950 Kč materiál na stavbu nové studánky – hoblované dřevo, rozměr základny 90x90, výška 80, vše spojeno vruty, odkládací polička na hrnky, palubky, difúzní folie, obvodové lišty + celá nová směrová tebuře - označnicku – 10 680 Kč, doprava – 500 Kč

**Suma celkem: 14 740 Kč**



**H) Odpočívadlo na Salaší (116249) Revír Poličná 29.**

**PŘÍSTŘEŠEK:** Výměna staré střechy za novou – umělý šindel Euroeko: 5,7 m<sup>2</sup> ... (1 m<sup>2</sup> 715 Kč) – 4 076 Kč, střešní lať – 15 bm – 300 Kč, tráměček 10x8x200 cm x 2 ks – 1000 Kč, spojovací materiál – 500 Kč, barva luxol Palisandr na 12 m<sup>2</sup> (nátěr 2x – 24 m<sup>2</sup>) – 700 Kč

**Nátěr CEDULE:** nátěr barvou luxol palisandr 2x kompletní nátěr dřevěných prvků – 600 Kč

**Cena za materiál: 7 176 Kč**

**Práce** za demontáž a úprava terénu 1 000 Kč, montáž 8 500 Kč, likvidace odpadu - 1000, doprava 600 Kč, nátěr barvou luxol palisandr 3x kompletní nátěr dřevěných prvků: 29 m<sup>2</sup> (x 3 vrstvy) 4 500 Kč

**= 15 600 Kč**

**Suma celkem :22 776 Kč**



I) Studánka u Huberta (116210) Revír Poličná 29.

**STUDÁNKA:** výměna za umělý šindel : 1 m<sup>2</sup> – 1500 kč, nátěr barvou luxol palisandr 2x kompletní nátěr dřevěných prvků 2 m<sup>2</sup> (x 2 vrstvy), 600 kč- , Barva Luxol Palisandr na 2m<sup>2</sup> (nátěr 3 vrstvy – 4m<sup>2</sup>) – 500 kč, montáž šindelů – 1 900 kč

**Suma celkem :4 500 kč**



**J) Naučná stezka Hradisko – mostek (116058) Revír Radhošť.**

**Materiál + práce: 2 x sloupek 10x10 cm, délka 1 m, 2x zábradlí – 6x8cm, délka 185cm, nátěr barvou luxol palisandr 2x kompletní nátěr dřevěných prvků: 32 m<sup>2</sup> 5 500 Kč**

**Suma celkem :5 500 Kč**



**Celkem cena 186 075 Kč bez DPH**

Jsem plátcem DPH

Miroslav Křenek

Typ podnikatele: Fyzická osoba

Adresa sídla: Velká Lhota 59, 756 27

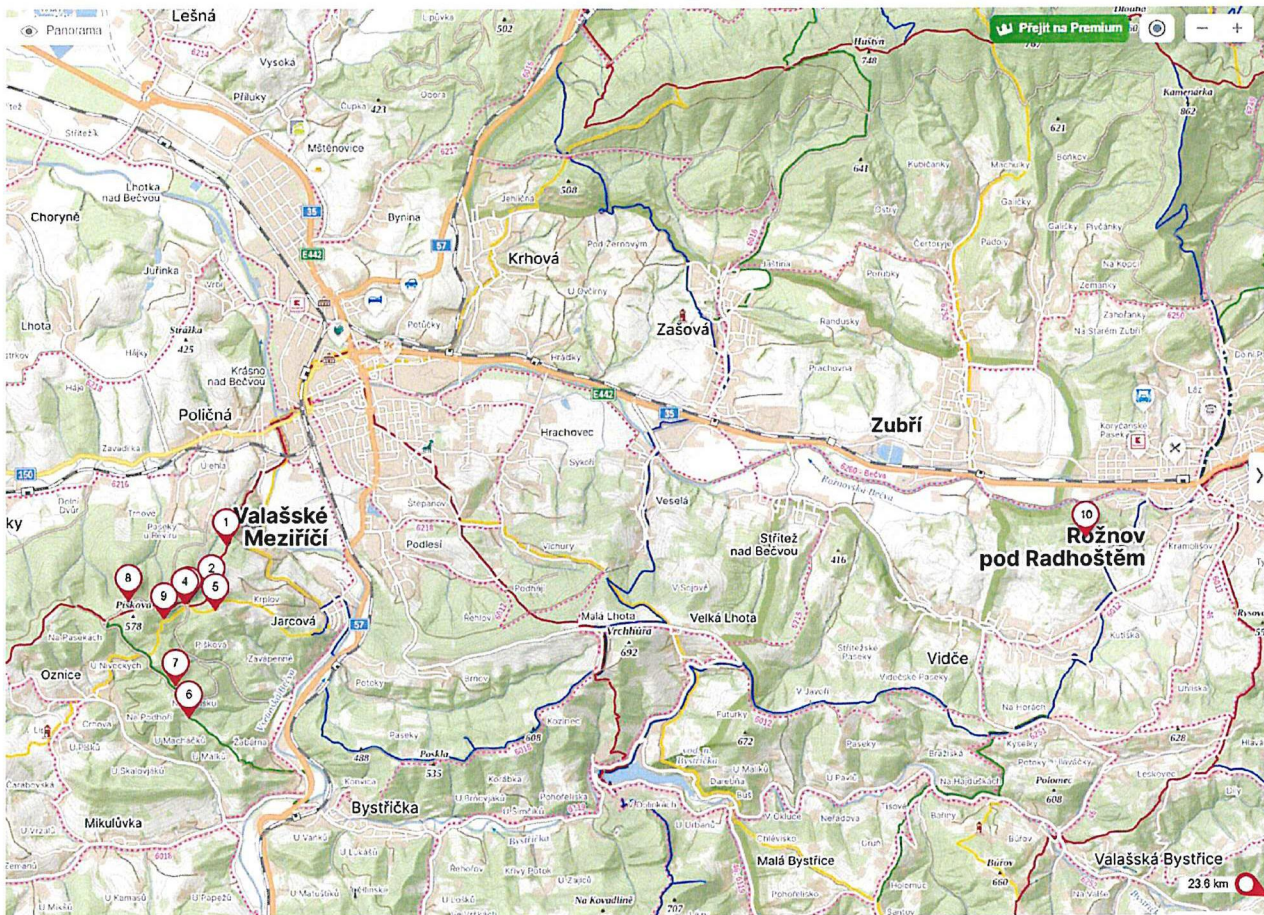
IČO: 74975056

DIČ: [REDACTED]

Tel. číslo: [REDACTED]

Email: [REDACTED]





Hledání Trasa Mo

**Vlastní body**  
 Uložit Sdílet Exportovat

- 1 a) **odpočívadlo Kotlina**  
 49°57'3.033"N, 17°56'49.594"E  
 49.9529314N, 17.9446566E
- 2 b) **studánka Janičkova**  
 49°26'46.682"N, 17°56'30.841"E  
 49.4463306N, 17.9419003E
- 3 c) **odpočívadlo Pišková**  
 49°26'41.143"N, 17°56'14.037"E  
 49.4447519N, 17.9372325E
- 4 d) **kaplička Pišková**  
 49°26'40.619"N, 17°56'12.035"E  
 49.4445164N, 17.9366931E
- 5 e) **kaplička Pišková-U Zajců**  
 49°26'37.360"N, 17°56'33.162"E  
 49.4430500N, 17.9426263E
- 6 f) **odpočívadlo U Lipky**  
 49°26'47.689"N, 17°56'15.017"E  
 49.4299592N, 17.937647E
- 7 g) **studánka Uhliska**  
 49°26'2.764"N, 17°56'5.277"E  
 49.4341011N, 17.937392E
- 8 h) **odpočívadlo na Salaši**  
 49°26'42.235"N, 17°56'31.740"E  
 49.4450553N, 17.9254833E
- 9 i) **studánka U Huberta**  
 49°26'33.716"N, 17°56'57.003"E  
 49.442694N, 17.9325003E
- 10 **NS Hradsko - most**  
 Rožnov pod Radhoštěm, Vseřín  
 49.4529169N, 18.1152603E