



DY90P0009FD4

08-03-2013



 cafe+co

 DELIKOMAT

čj: VPŠA - 353/EU - 2013/110

Dodatek č.2

Smlouvy o nájmu nebytových prostor

uzavřené dne 30.6.2011 a měněné dodatkem č. 1 ze dne 1.1.2012, dále jen smlouva (čj.VPŠA-218/EU-U-2011)

I. Smluvní strany

1. **Název:** ČR - Vyšší policejní škola Ministerstva vnitra v Praze
Sídlo: Pod Táborem 102/5, Praha 9 – Hrdlořezy 190 24
Bankovní spojení : 
Číslo účtu: 
IČO: 48135453
DIČ: CZ48135453
Tel./fax: 
Zastoupený: plk. PhDr. Ing. Jiřím Zlámalem, Ph.D., MBA ředitelem
Kontaktní osoba: Vladimír Sýkora,
Kontaktní telefon: 
 dále jen „**partner**“, na straně jedné.

2. **Název:** DELIKOMAT s.r.o.
Sídlo: U Vlečky 843, 664 42 Modřice
Zapsán v registru vedeném Krajským soudem v Brně Oddíl C, vložka 20361
Bankovní spojení: 
Číslo účtu: 
IČO: 63475260
DIČ: CZ63475260
Tel./fax: 
Zastoupený: Radkem Džubanem a Ing. Jaroslavem Baďurou, jednatelem
Kontaktní osoba: 
Kontaktní telefon: 
 dále jen „**DELIKOMAT**“, na straně druhé.

1) V souladu s výše uvedenou smlouvou se smluvní strany dohodly na těchto změnách:

Předmět Dodatku č.2

Tímto dodatkem se mění platné znění Smlouvy níže uvedeným způsobem a to tak, že původní text Smlouvy je nahrazen novým textem Smlouvy uvedeným v Dodatku č.2:

II. Vlastnictví Věci, zní:

Partner vykonává právo hospodaření s majetkem státu u všech budov, ve kterých pronajímá touto smlouvou části nebytových prostor DELIKOMATU, k umístění potravinářských automatů. DELIKOMAT je výlučným vlastníkem potravinářských automatů umístěných v objektu **školní budovy (na parc.č.39/8, k.ú.Hrdlořezy) – vstupní vestibul vpravo**, 1ks typ X2/18 a 1ks typ Damian Luce X.

III. Předmět a účel nájmu, odst.1 zní:

1. Předmětem nájmu je pronájem nezbytné plochy k umístění potravinářských automatů v níže uvedených nebytových prostorách:



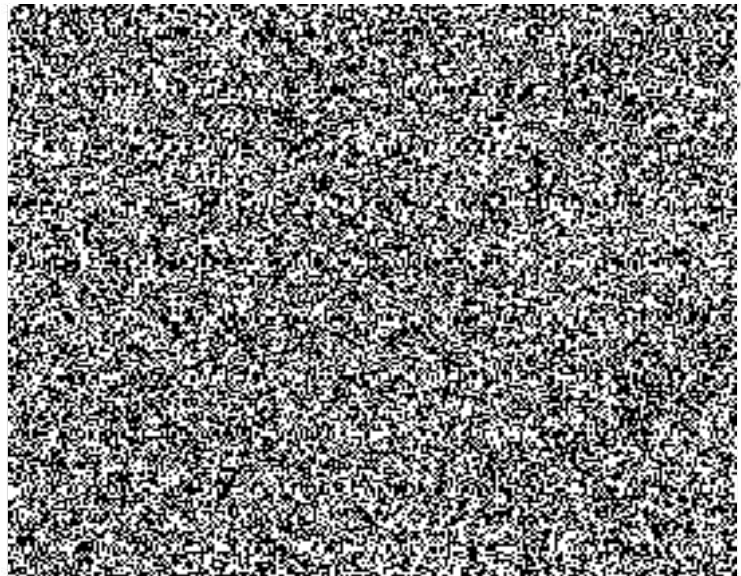
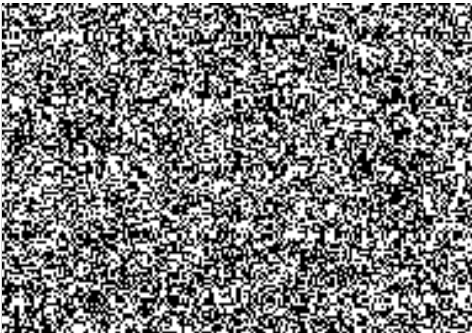
a) v objektu **školní budovy (na parc.č.39/8, k.ú.Hrdlořezy) – vstupní vestibul vpravo**, k umístění potravinářských automatů 1ks typ X2/I8 a 1ks typ Damian Luce X (dále jen Věc).

V. Výše nájmu

Čl. V. Výše nájmu se mění takto:

1. Výše nájmu činí dohodou smluvních stran **Kč 484,21 měsíčně** (slovy: čtyřistaosmdesátčtyřikorundvacetjednahaléřů) bez DPH **za každý potravinářský automat**. Průměrná meziroční míra inflace v roce 2012 byla 3,3 %.
2. Nájem uvedený v čl. V.1. Smlouvy (11.621,04 Kč ročně, za 2 potravinářské automaty) je splatný ve dvou pololetních splátkách ve výši **Kč 5.810,52** (slovy: pět tisíc osm set deset korun českých padesát dva haléřů) vždy k poslednímu dni příslušného pololetí (tj. do 30.6. a 31.12.) s tím, že byla již uhrazena faktura za první pololetí roku 2013, která neobsahovala inflaci roku 2012. Proto bude na první pololetí roku 2013 zaslána rozdílová faktura s výčíslením inflace roku 2012.
- 2) Změny čl.II a III smlouvy nabývají účinnosti dnem 1.3.2013, změna čl. V nabývá účinnosti dnem 1.1.2013. Dodatek je vyhotoven ve dvou výtiscích, přičemž každá ze stran obdrží jedno vyhotovení.
- 3) Ostatní ustanovení smlouvy se nemění.

V Praze dne 1.1.2013



[Handwritten mark]