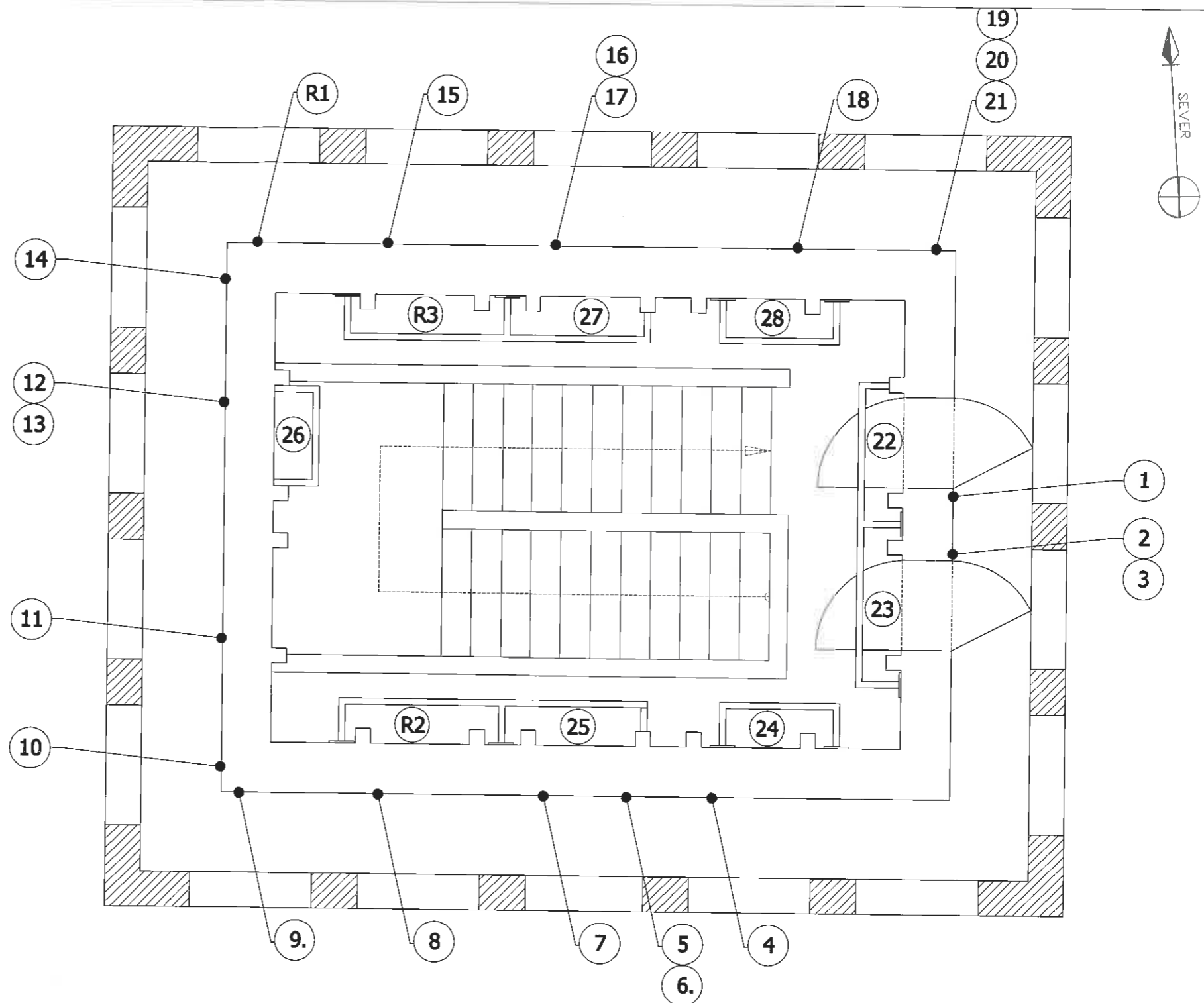


LEGENDA ANTÉN			
č.	typ antény	počet	provozovatel
1	PARABOLA Ø30	1ks	TELMO
2	PARABOLA Ø30	1ks	TELMO
3	PARABOLA Ø30	1ks	TELMO
4	PARABOLA Ø30	1ks	RADIOKOMUNIKACE ?
5	PARABOLA Ø30	1ks	TELMO
6	PARABOLA Ø30	1ks	TELMO
7	OSTATNÍ + KAMERA	1+1ks	MĚSTO KAMERA IC + GRETA
8	PARABOLA Ø30	1ks	TELMO
9	1x PANEL, 2x OSTATNÍ	-	/
10	OSTATNÍ	1ks	RTM
11	PARABOLA Ø30	1ks	TELMO
12	PARABOLA Ø30	1ks	-//-
13	PARABOLA Ø30	1ks	-//-
14	PARABOLA Ø60	1ks	-//-
15	PARABOLA Ø60	1ks	-//-
16	PARABOLA Ø30	1ks	-//-
17	PARABOLA Ø30	1ks	-//-
18	PARABOLA Ø30	1ks	-//-
19	OSTATNÍ	1ks	MAGISTRÁT UHELNÁ
20	PARABOLA Ø30	1ks	BTS CZECH - PEVNÉ LINKY
21	PANEL	1ks	MAGISTRÁT UHELNÁ - ŽALUZA
22	GSM/UMTS	1ks	T-Mobile Czech Republic a.s.
23	GSM/UMTS	1ks	T-Mobile Czech Republic a.s.
24	GSM/UMTS	1ks	T-Mobile Czech Republic a.s.
25	GSM/UMTS	1ks	T-Mobile Czech Republic a.s.
26	PARABOLA Ø30	1ks	T-Mobile Czech Republic a.s.
27	GSM/UMTS	1ks	T-Mobile Czech Republic a.s.
28	GSM/UMTS	1ks	T-Mobile Czech Republic a.s.
R1	REZERVA ZRUŠIT	1ks	BTS BÝVALÉ PEVNÉ LINKY
R2	REZERVA	1ks	T-Mobile Czech Republic a.s.
R3	REZERVA	1ks	T-Mobile Czech Republic a.s.



Generální dodavatel <b>PAMY</b> v.o.s. udzavivarska.kovce.sr MARIÁNSKÁ 587/7 LIBEREC		Investor Městský úřad Jablonec nad Nisou Mírové náměstí 3100/19 467 51 Jablonec nad Nisou	
Název výkresu <b>PŮDORYS OCHOZU VĚŽE          ROZMÍSTĚNÍ ANTÉNNÍCH JEDNOTEK</b>		Datum 04.12.2011	
Vypracoval PAVEL VYDRA	Kvalifikace PAVEL VYDRA	Kontroloval Miroslav	Měřítko 1:75
Blanka MĚSTSKÝ ÚŘAD JABLONEC NAD NISOU MÍROVÉ NÁMĚSTÍ 3100/19, JABLONEC NAD NISOU			
Číslo výkresu 258-01	Formát A3	Standard_PAMY	