

Soupis stavebních prací, dodávek a služeb

Stavba : W451
ZS Horymírova 100, Ostrava-Zábřeh

Zadavatel :

IČO :

DIČ :

Projektant : wamp in, s.r.o.
Slavíkovců 449/15a
70900 Ostrava-Mariánské Hory

IČO : 25358928

DIČ : CZ25358928

Rekapitulace stavebních objektů a provozních souborů

Číslo a název objektu / provozního souboru	JKSO	Počet	Cena
Stavební objekt		1,00	
02 Oprava sociálního zařízení - umývárny v pavilonu TV	801.3.4.9	1,00	633 875,49
Celkem za stavbu			633 875,49

Rekapitulace DPH	Cena
Základ pro DPH 15 %	0,00
DPH 15 %	0,00
Základ pro DPH 21 %	633 875,49
DPH 21 %	133 113,85
Celkem za stavbu s DPH	766 989,34

1. PODMÍNKY PRO ZPRACOVÁNÍ NABÍDKOVÉ CENY

Cenová soustava

Použitá cenová soustava

Soupisy stavebních prací, dodávek a služeb jsou zpracovány s použitím cenové soustavy zpracované společností RTS, a.s.. Položky z cenové soustavy mají uveden odkaz na cenovou soustavu včetně označení příslušného ceníku.

Technické podmínky

Obsah jednotlivých položek, způsob měření a ostatní další podmínky definující obsah a použití jednotlivých položek jsou obsaženy v cenových a technických podmínkách příslušných ceníků (viz zařazení u položky), které jsou volně dostupné na elektronické adrese www.cenovasoustava.cz

Individuální položky

Položky soupisu prací, které cenová soustava neobsahuje, jsou označeny popisem „vlastní“. Pro tyto položky jsou cenové a technické podmínky definovány jejich popisem, případně odkazem na konkrétní část příslušné dokumentace.

Závaznost a změna soupisu

Závaznost soupisu

Poskytnuté soupisy jsou pro zpracování nabídkové ceny závazné. Je vyloučeno jakékoliv vyřazení položek ze soupisu, doplnění položek do soupisu, slučování položek a jakýkoliv zásah do popisu položky, množství měrných jednotek nebo jakkoliv měnit či upravovat jakýkoliv jiný údaj v soupisu.

Zvláštní podmínky pro stanovení nabídkové ceny

Přeprava vybouraných hmot, suti a vytěžené zeminy

Pokud soupis obsahuje i některé technologické položky vztahující se k uložení vytěžené zeminy nebo vybouraných hmot, vodorovné přesuny zeminy nebo vybouraných hmot pak v takových případech zpracovatel soupisu předpokládá určitou přepravní vzdálenost. Pokud z technologického postupu dodavatele vyplývá jiná přepravní vzdálenost, je povinností dodavatele stanovit takovou jednotkovou cenu, aby celková cena položky odpovídala jeho konkrétním technologickým podmínkám a konkrétní přepravní vzdálenosti, při soupisem vymezeném množství měrných jednotek.

Vnitrostaveništní přesun stavebního materiálu

Zpracováno programem BUILDpower S, © RTS, a.s.

Pokud soupis obsahuje i položky vztahující se ke vnitrostaveništnímu přesunu materiálů (položky označené jako přesun hmot), pak v takových případech je povinností dodavatele stanovit takovou jednotkovou cenu, aby celková cena položky odpovídala jeho konkrétním technologickým podmínkám a konkrétní přepravní vzdálenosti, při soupisem vymezeném množství měrných jednotek. Vnitrostaveništní přesun hmot prací PSV (pomocná stavební výroba) může být v soupisu stanoven procenticky z hodnoty ceny za provedení příslušných řemeslných prací, dodávek a služeb. V takovém případě není v soupisu uvedeno množství měrných jednotek. Dodavatel ocení celkovou cenu u takové položky přesunu hmot vždy konkrétní částkou v Kč, bez ohledu na to, jakým způsobem k jejímu výpočtu dospěl.

Příplatky za ztížené podmínky prací

Pokud soupis položku příplatku za ztížené podmínky obsahuje, je dodavatel povinen ji ocenit bez ohledu na to, že tento příplatek dodavatel standardně neuplatňuje.

Vedlejší a ostatní náklady

Tyto náklady jsou popsány v samostatném soupisu stavebních prací, dodávek a služeb s tím, že dodavatel je povinen v rámci těchto nákladů ocenit všechny definované náklady souhrnně pro celou stavbu.

2. SPECIFICKÉ PODMÍNKY PRO ZPRACOVÁNÍ NABÍDKOVÉ CENY

Upřesnění technických podmínek stavby je v realizační dokumentaci

3. ELEKTRONICKÁ PODOBA SOUPISU

Elektronická podoba soupisu

V souladu se zákonem jsou předložené soupisy zpracovány i v elektronické podobě. Elektronickou podobou soupisu stavebních prací, dodávek a služeb je formát MS EXCEL.

Popis formátu soupisu odpovídá svou strukturou vzorovému soupisu volně dostupnému na internetové adrese:

www.stavebnionline.cz/soupis

Závěrečné ustanovení

Ostatní podmínky vztahující se ke zpracování nabídkové ceny jsou uvedeny v zadávací dokumentaci. Soupis není samostatným dokumentem pro zpracování nabídkové ceny, technické a

Rekapitulace dílů

Číslo	Název	Celkem
3	Svislé a kompletní konstrukce	22 699,15
4	Vodorovné konstrukce	1 215,00
6	Úpravy povrchu, podlahy	70 061,42
9	Ostatní konstrukce, bourání	45 650,00
96	Bourání konstrukcí	66 629,35
99	Staveništní přesun hmot	8 196,66
711	Izolace proti vodě	56 069,26
720	Zdravotechnická instalace	154 605,88
766	Konstrukce truhlářské	6 027,00

	Konstrukce zámečnické	
	Podlahy z dlaždic a obklady	7 237,00
	Podlahy ze syntetických hmot	27 626,80
77		
781	Obklady keramické	5 357,25
784	Malby	105 533,95
M21	Elektromontáže	4 000,77
VN	Vedlejší náklady	46 966,00
Cena celkem		6 000,00
		633 875,49

Stavba :	W451	ZŠ Horymírova 100, Ostrava-Zábřeh	
Objekt :	02	Oprava sociálního zařízení - umývárny v pavilonu TV	JKSO : 801.3.4.9

Rekapitulace stavebního objektu

Zákl. údaje **02**
Oprava sociálního zařízení - umývárny v pavilonu TV

Třídník stavební 801	Budovy občanské výstavby
801.3	Budovy pro výuku a výchovu
801.3.4	svislá nosná konstrukce montovaná z dílců betonových tyčových
801.3.4.9	ostatní stavební akce

Rozsah: m3

Rekapitulace soupisů náležejících k objektu

Soupis		Cena (Kč)
02	Oprava sociálního zařízení - umývárny v pavilonu TV	633 875,49
	Celkem objekt 02	633 875,49

		Rekapitulace DPH
Základ pro DPH	15 %	0,00
DPH	15 %	0,00
Základ pro DPH	21 %	633 875,49
DPH	21 %	133 113,85
Celkem za objekt s DPH		766 989,34

Rekapitulace soupisu 02 Oprava sociálního zařízení - umývárny v pavilonu TV

Stavební díl		Cena (Kč)
3	Svislé a kompletní konstrukce	
4	Vodorovné konstrukce	22 699,15
6	Úpravy povrchu, podlahy	1 215,00
9	Ostatní konstrukce, bourání	70 061,42
96	Bourání konstrukcí	45 650,00
99	Staveništní přesun hmot	66 629,35
711	Izolace proti vodě	8 196,66
720	Zdravotechnická instalace	56 069,26
766	Konstrukce truhlářské	154 605,88
767	Konstrukce zámečnické	6 027,00
771	Podlahy z dlaždic a obklady	7 237,00
777	Podlahy ze syntetických hmot	27 626,80
781	Obklady keramické	5 357,25
784	Maľby	105 533,95
M21	Elektromontáže	4 000,77
VN	Vedlejší náklady	46 966,00
	Celkem soupis 02	633 875,49

Položkový soupis prací a dodávek

S:	W451	ZS Horymírova 100, Ostrava-Zábřeh
O:	02	Oprava sociálního zařízení - umývárny v pavilonu TV
R:	02	Oprava sociálního zařízení - umývárny v pavilonu TV

P.č.	Číslo položky	Název položky	MJ	množství	cena / MJ	celkem	Cenik	Cen. soustava
	Díl: 3					22 699,15		
1	340271610R00	340 27-1 Zazdívkva otvorů příček z porobetonových tvárníc z pomocného pracovního lešení o výšce podlahy do 1900 mm a pro zatížení do 1,5 kPa, ...plochy od 1 m2 do 4 m2, tloušťka zdiva 100 mm 0,65*3,3*0,1*2	m3	0,42900 0,42900	3 500,00	1 501,50	801-4	RTS
2	342011123R00	342 01 Příčky z desek sádrokartonových zřízení nosné konstrukce příčky, vložení tepelné izolace tl. do 5 cm, dodávka a montáž desek, přebroušení a tmelení spár a úprava rohů 342 01-11 jednoduché opláštění bez izolace, konstrukce CW 50 ...tloušťka příčky 75 mm, desky tloušťky 12,5 mm, impregnované , bez izolace , požární odolnost EI 15 vč.začištění u okna 0,55*3,3	m2	1,81500 1,81500	550,00	998,25	801-1	RTS
3	342255024R00	342 27 Příčky z cihel a tvárníc nepálených včetně pomocného lešení 342 27-1 příčky z příčkových porobetonových ...tloušťky 100 mm (0,4+1)*8 0,6*0,1*8	m2	11,68000 11,20000 0,48000	430,00	5 022,40	801-1	RTS
4	342255028R00	342 27 Příčky z cihel a tvárníc nepálených včetně pomocného lešení 342 27-1 příčky z příčkových porobetonových ...tloušťky 150 mm 7,8*3,3	m2	25,74000 25,74000	490,00	12 612,60	801-1	RTS
5	342948111R00	342 94 Kotvení příček ke konstrukcím ...kotvami na hmoždinky Včetně dodávky kotev i spojovacího materiálu.	m	3,30000	68,00	224,40	801-1	RTS
6	346244361R00	346 24-436 Zazdívkva rýh, potrubí, nik (výklenků) nebo kapes z jakéhokoliv druhu pálených cihel, s pomocným lešením výšky do 1,9 m a pro zatížení do 1,5 kPa. ...tloušťka 65 mm	m2	6,00000	390,00	2 340,00	801-1	RTS
	Díl: 4					1 215,00		

411 38-7 Zabetonování otvorů do 0,25 m2 ve stropích včetně bednění, odbednění a výztuže (s dodáním hmot), ...železobetonových a tváricových a v klenbách cihelných nebo betonových								RTS
7 411387531R00	1+2	3,00000	255,00	765,00	801-4			Vlastní
8 411011	Dod+mont doplnění a úprava stropní konstrukce po stávajícím ventilátoru odk.III	3,00000		450,00				
Díl: 6	Úpravy povrchu, podlahy	1,00000	450,00	70 061,42				
611 47-141 Tenkovrstvá úprava stropů aktivovaným štukem vodorovných, šikmých, žebrových a klenutých a schodišťových konstrukcí, s nejnepříjemnějším obrouběním podkladu (pemzou apod.) a oprášením, s pomocným lešením o výšce podlahy do 1900 mm a pro zatížení do 1,5 kPa,								
9 611471411R00	...tloušťky 2+3 mm, maltou vápenocementovou							
612 40-3 Hrubá výplň rýh ve stěnách, jakoukoliv maltou								
	jakékoliv šířky rýhy,	m2	45,00000	148,00	6 660,00	801-1		RTS
612 40-31 jakoukoliv maltou								
10 612403399R00	...jakékoliv šířky							
612 45-11 Omítky vnitřního zdiva cementové v podlaží i ve schodišti, zdiva cihelného, kamenného, smíšeného nebo betonového								
	...hladké	m2	15,00000	258,00	3 870,00	801-4		RTS
11 612451121R00	...hladké							
612 47-141 Tenkovrstvá úprava stěn aktivovaným štukem na rovném povrchu vnitřních stěn, pilířů, svislých panelových konstrukcí, s nejnepříjemnějším obrouběním podkladu (pemzou apod.) a oprášením,								
12 612471411RTZ	...malta vápenná, omítka štuková pro interier; vápenná; ruční; zrnitost do 0,60 mm; tl. vrstvy do 2,0 mm; bal.	m2	128,41000	198,00	25 425,18	801-1		RTS
612 47-31 Omítky vnitřní zdiva ze suchých směsí vnitřní omítka zdiva vápenocementová ze suchých směsí strojně nebo ručně nanášená v podlaží i ve schodišti na jakýkoliv druh podkladu,								
	Omítka vnitřního zdiva ze suché směsi, štuková, vč. všech lišt, rohovníků,APu lišt	m2	37,96000	85,00	3 226,60	801-1		RTS
13 612473182VA1	(6,15+7,8)*2*(3,3-2)+0,65*1,3*2							
632 90 Příprava zatvrdělého povrchu mazanin pro cementový potěr,								
	Omítka vnitřního zdiva ze suché směsi, štuková, vč. všech lišt, rohovníků,APu lišt	m2	20,54000	245,00	5 032,30	801-1		Vlastní
14 632902211R00	...cimentovým mlékem s plastifikační přísadou							
713 19 Izolace tepelné běžných konstrukcí - doplňky								
15 713191221R00	...obložení stěn pásy 100 mm, včetně dodávky materiálu	m2	43,62000	17,00	741,54	801-4		RTS
612 45-11 Úprava otvoru a začíštění při osazení zárubní								
16 6124511	(6,15+7,8)*2	m	27,90000	12,00	334,80	800-713		RTS
17 63245	Cementový potěr spádovaný tl.do 100mm hlazený 18,25+18,17+0,9*8	ks	2,00000	390,00	780,00			Vlastní
	...obložení stěn pásy 100 mm, včetně dodávky materiálu	m2	43,62000	550,00	23 991,00			Vlastní
Díl: 9	Ostatní konstrukce, bourání				45 650,00			
941 95-5 Lešení lehké pracovní pomocné								
18 941955001R00	...pomocné, o výšce lešetoně podlahy do 1,2 m	m2	40,00000	58,00	2 320,00	800-3		RTS

952 90 Vycištění budov a ostatních objektů		952 90-11 budov bytové nebo občanské výstavby - zameteni a umytí podlah, dlažeb, obkladů, schodů v misinostech, chodbách a schodištích, vycištění a umytí oken, dveří s rámy, zárubněmi, umytí a vycištění jiných zasklených a natíraných ploch a zařizovacích předmětů před předáním do užívání		...světla výška podlaží do 4 m		80,00000		35,00		2 800,00		801-1		RTS			
19	952901111R00	20	901	Stavební výpomoc pro ZTI	hod	16,00000		150,00		2 400,00							
		21	9010	Stavební výpomoc pro elektro	hod	16,00000		150,00		2 400,00							
		22	90100	Ostatní zednické a kompletační práce	hod	100,00000		100,00		10 000,00							
		23	901031	Ochrana stávajících podlah vč. vycištění a uvedení do původního stavu	m2	20,00000		48,00		960,00							
		24	90105	Dod+mont VM1 větrací mížka pro otvor 370x200 viz výpis ostatních výrobků	ks	1,00000		450,00		450,00							
		25	90106	Dod+mont VM2 větrací mížka pro otvor 450x370 viz výpis ostatních výrobků	ks	1,00000		520,00		520,00							
		26	90107	Dod+mont V1 odiahový ventilátor VZT viz výpis ostatních výrobků	ks	2,00000		800,00		1 600,00							
		27	901071	Dod+mont úprava potrubí nebo otvorů pro osazení ventilátoru	ks	2,00000		430,00		860,00							
		28	901082	Demontáž a zpětná montáž podhledu na chodbě pro napojení rozvodů	m2	2,00000		350,00		700,00							
		29	90120	Dod+mont Vybavení NZ zrcadlo 2250x600 viz výpis ostatních výrobků	ks	2,00000		1 750,00		3 500,00							
		30	90121	Dod+mont Vybavení NZ zrcadlo 1750x600 viz výpis ostatních výrobků	ks	2,00000		1 590,00		3 180,00							
		31	901221	Dod+mont Vybavení VH věšák s dvěma háčky viz výpis ostatních výrobků	ks	8,00000		300,00		2 400,00							
		32	901231	Dod+ montáž Vybavení H věšák - dvojháček viz výpis ostatních výrobků	ks	8,00000		170,00		1 360,00							
		33	90124	Dod+ montáž Vybavení ZR zásobníku na ručníky viz výpis ostatních výrobků	ks	2,00000		700,00		1 400,00							
		34	90125	Dod+ montáž Vybavení DM dávkovače mýdla viz výpis ostatních výrobků	ks	4,00000		1 500,00		6 000,00							
		35	90126	Dod+ montáž Vybavení K odpadkový koš nerez viz výpis ostatních výrobků	ks	2,00000		1 400,00		2 800,00							
		Díl: 96										66 629,35					
		962 03-1 Bourání přiček z cihel a tvárcí															
		nebo vybourání otvorů průřezové plochy přes 4 m2 v příčkách, včetně pomocného lešení o výšce podlahy do 1900 mm a pro zatížení do 1,5 kPa (150 kg/m2),															
36	962031133R00	...z jakýchkoliv cihel pálených, plyných nebo dutých, na jakoukoliv maltu vápenou nebo vápenocementovou, tloušťky do 150 mm		m2	31,76160		95,00		3 017,35								
		3,6*2,1*2					15,12000										
		(0,51+2,3)*2*1,68					9,44160										
		podezdívky : 3,6*0,4*2*2,5					7,20000										
		962 03-2 Bourání zdíva nadzákladového cihelného															
		nebo vybourání otvorů průřezové plochy přes 4 m2 ve zdivu nadzákladovém, včetně pomocného lešení o výšce podlahy do 1900 mm a pro zatížení do 1,5 kPa (150 kg/m2)															
37	962032231R00	...z cihel pálených nebo vápenopískových, na maltu vápenou nebo vápenocementovou		m3	1,00800		1 980,00		1 995,84								
		2*2,1*(0,2+0,04)					1,00800										
		965 04 Bourání podkladů pod dlažby nebo litých celistvých dlažeb a mazanin															
		...betonových s potěrem nebo teracem, tloušťky do 100 mm, plochy do 4 m2															
38	965043331R00	44,16*0,1		m3	4,41600		1 900,00		8 390,40								
		965 08-1 Bourání dlažeb z dlaždic keramických a z xyolitů litého															
		bez podkladního lože, s jakoukoliv vypíni spár															

39	965081713R00	...z keramických dlaždic nebo xylolitových, plochy přes 1 m2	m2	44,16000	40,00	1 766,40	801-3	RTS
	968 06-1	Vyvěšení nebo zavěšení dřevěných křidel oken, dveří a vrat, s uložením a opětovným zavěšením po provedení stavebních změn.						
40	968061125R00	...dveří, plochy do 2 m2	kus	2,00000	9,00	18,00	801-3	RTS
	968 07-2	Vybourání a výmuť kovových rámtů a rolet						
	968 07-21	rámů, včetně pomocného lešení o výšce podlahy do 1900 mm a pro zatížení do 1,5 kPa (150 kg/m2)						
41	968072455R00	...dveřních zárubní, plochy do 2 m2	m2	3,20000 3,20000	220,00	704,00	801-3	RTS
	971 03	Vybourání otvorů ve zdivu cihelném základovém nebo nadzákladovém,						
	971 03-2	z jakýchkoliv cihel pálených						
42	971035521R00	...na maltu cementovou, plochy do 1 m2, tloušťky do 100 mm Včetně pomocného lešení o výšce podlahy do 1900 mm a pro zatížení do 1,5 kPa (150 kg/m2), 0,65*3,3*2	m2	4,29000	200,00	858,00	801-3	RTS
	978 01	Oliučení omítek vápenných nebo vápenocementových						
	978 01-1	vnitřních						
43	978013191R00	...stěn, v rozsahu do 100 % (6,15+7,8)*2*0,2	m2	5,58000 5,58000	45,00	251,10	801-3	RTS
	978 02-1	Oliučení cementových omítek vnitřních stěn						
44	978021191R00	...v rozsahu do 100 %	m2	50,22000	80,00	4 017,60	801-3	RTS
	978 05	Odsekání a odebrání obkladů včetně oliučení podkladní omítky až na zdivo,						
	978 05-2	stěn						
45	978059531R00	...z obkládaček vnitřních z jakýchkoliv materiálů, plochy přes 2 m2 (6,15+7,8)*2*1,8	m2	50,22000 50,22000	75,00	3 766,50	801-3	RTS
	711 14	Odstranění izolace proti vodě - pásy přitavením						
46	711140101R00	...vodorovné, 1 vrstva 44,16 (6,15+7,8)*2*0,25	m2	51,13500 44,16000 6,97500	9,00	460,22	800-711	RTS
	721 21-08	Demontáž kanalizačního příslušenství						
47	721210818R00	...vpuští vanové, DN 100	kus	10,00000	75,00	750,00	800-721	RTS
48	96011	Vybourání prostupu stropem pro osazení a napojení nové vpuští	ks	2,00000	380,00	760,00		Vlastní
49	9602	Demontáž vybavení, ventilátorů a ostatních prvků	hod	24,00000	150,00	3 600,00		Vlastní
50	9603	Bourání soklů ve sprše 3,6*2	m	7,20000 7,20000	40,00	288,00		Vlastní
51	9696051	Očištění podkladu po odstranění hydroizolace	m2	51,13500	35,00	1 789,73		Vlastní
52	97604	Vybourání větracích mřížek	ks	2,00000	20,00	40,00		Vlastní
	979 01	Svislá doprava suti a vybouraných hmot						

53	979011111R00	...za prvé podlaží nad nebo pod základním podlažím	t	29,06912	220,00	6 395,21	801-3	RTS
54	979011121R00	...příplatek za každé další podlaží	t	29,06912	120,00	3 488,29	801-3	RTS
	979 08-1 Odvoz sutí a vybouraných hmot na skládku	...do 1 km						
55	979081111R00	Včetně naložení na dopravní prostředek a složení na skládku, bez poplatku za skládku.	t	29,06912	170,00	4 941,75	801-3	RTS
	979 08-2 Vnitrostaveništní doprava sutí a vybouraných hmot	...příplatek za každý další 1 km						
56	979081121R00	...do 10 m	t	261,62204	15,00	3 924,33	801-3	RTS
	979 08-2 Vnitrostaveništní doprava sutí a vybouraných hmot	...příplatek k ceně za každých dalších 5 m						
57	979082111R00	...stavební sutí	t	29,06912	190,00	5 523,13	801-3	RTS
	979 08-4 Poplatek za skládku	směsný odpad všech kategorií						
58	979082121R00	Staveništní přesun hmot	t	58,13823	20,00	1 162,76	801-3	RTS
	979 08-4 Poplatek za skládku	oborů 801, 803, 811 a 812						
59	979990001R00	999 28 Přesun hmot pro opravy a údržbu objektů	t	29,06912	300,00	8 720,74	801-3	RTS
	999 28 Přesun hmot pro opravy a údržbu objektů	999 28-1 pro opravy a údržbu dosavadních objektů včetně vnějších plášťů						
	999 28-1 pro opravy a údržbu dosavadních objektů včetně vnějších plášťů	...výšky do 25 m						
60	999281111R00	Izolace proti vodě	t	20,49166	400,00	8 196,66		
	711 21 Izolace proti netlakové vodě - natěry a stěrky	711 21-3 stěrka hydroizolační						
61	711212002R00	...proti vlhkosti	m2	107,52500	340,00	36 558,50	800-711	RTS
	711 21-3 stěrka hydroizolační	dvouvrstvá						
	711 21-3 stěrka hydroizolační	45						
	711 21-3 stěrka hydroizolační	(6,15+7,8)*2*0,15+7,8*2*0,15						
	711 21-3 stěrka hydroizolační	(0,4+1+1+0,9+0,2)*2*8						
	711 21 Izolace proti netlakové vodě - natěry a stěrky	711 21-6 doplňky						
62	711212601R00	...těsnicí pás do spoje podlahy stěna š 120 mm	m	125,60000	115,00	14 444,00	800-711	RTS
	711 21-6 doplňky	(6,15+7,8)*2+7,8*2						
	711 21-6 doplňky	0,15*14						
	711 21-6 doplňky	2*5*8						
63	7112101	Vyrovnání podkladu(podlahy) pod hydroizolační stěrku	m2	45,00000	100,00	4 500,00		Vlastní
	998 71-1 Přesun hmot pro izolace proti vodě	50 m vodorovně měřeno od těžiště půdorysné plochy skládky do těžiště půdorysné plochy objektu						
64	998711202R00	...svisle do 12 m	%	566,76000	1,00	566,76	800-711	RTS
	998 71-1 Přesun hmot pro izolace proti vodě	Zdravotechnická instalace						
	998 71-1 Přesun hmot pro izolace proti vodě	Zdravotechnika viz samostatný soupis	ks	1,00000	154 605,88	154 605,88		Vlastní
	998 71-1 Přesun hmot pro izolace proti vodě	Konstrukce truhlářské						
	998 71-1 Přesun hmot pro izolace proti vodě					6 027,00		

66 76601	Dod+mont dveře T1 800/1970 - kompletní prvek viz výpis, pouze zárubeň samostatná položka	ks	2.00000	2.980,00	5.960,00	Vlastní
998 76-6 Přesun hmot pro konstrukce truhlářské 50 m vodorovně						
67 998766202R00	...v objektech výšky do 12 m					
Díl: 767	Konstrukce zámečnické	%	67,00000	1,00	67,00 800-766	RTS
68 76703.	Dod+mont T1 ocel. zárubeň 800/1970 vč. finální povrchové úpravy, viz výpis výrobků				7.237,00	
69 76704	Dod+mont Z1 repase stáv. litinových radiátorů, vč. potrubí - nátěry viz výpis výrobků	ks	2,00000	1.600,00	3.200,00	Vlastní
998 76-7 Přesun hmot pro kovové stavební doplňk. konstrukce		těleso	2,00000	1.980,00	3.960,00	Vlastní
50 m vodorovně						
70 998767202R00	...v objektech výšky do 12 m	%	77,00000	1,00	77,00 800-767	RTS
Díl: 771	Podlahy z dlaždic a obklady				27.626,80	
71 771575107RT1	...200 x 200 mm, režných nebo glazovaných, hladkých, kladených do flexibilního tmele	m2	44,10000	300,00	13.230,00 800-771	RTS
	18,25+18,17+0,9*8		43,62000			
	0,6*0,1*8		0,48000			
771 57-9 Příplatky k položkám montáže podlah keramických						
72 771579791R00	...příplatek za plochu podlah keramických do 5 m2 jednotlivé	m2	7,68000	8,00	61,44 800-771	RTS
	0,9*8+0,6*0,1*8		7,68000			
73 771579795R00	...příplatek za spárování vodotěsnou hmotou - plošné	m2	44,10000	9,00	396,90 800-771	RTS
74 77101	Dod dlažba keramická protiskluzová	m2	47,40750	280,00	13.274,10	Vlastní
	44,1*1,075		47,40750			
998 77-1 Přesun hmot pro podlahy z dlaždic						
50 m vodorovně						
75 998771202R00	...v objektech výšky do 12 m	%	332,18000	2,00	664,36 800-771	RTS
Díl: 777	Podlahy ze syntetických hmot				5.357,25	
777 55 Podlahy ze stěrky silikátové s disperzí						
76 77755320T00	Vrovnání podlah. samonivel. hmota tl. 5mm	m2	44,10000	120,00	5.292,00 800-773	Vlastní
998 77-7 Přesun hmot pro podlahy syntetické						
50 m vodorovně						
77 998777202R00	...v objektech výšky do 12 m	%	65,25000	1,00	65,25 800-773	RTS
Díl: 781	Obklady keramické				105.533,95	
781 41 Montáž obkladů vnitřních z obkládaček porovinových						
781 41-5 montáž obkladů vnitřních z obkládaček porovinových do tmele						
78 781415015RT1	... 200 x 200, nebo 300 x 150 mm, lepených do flexibilního tmele	m2	128,41000	300,00	38.523,00 800-771	RTS
	(6,15+7,8)*2*2-4,7*1,3		49,69000			
	7,8*2*2		31,20000			
	1,1*2*8		17,60000			
	1*2*8		16,00000			

	0,4*2*2*8						12,80000 1,12000						
	horní plocha příček : 1,4*0,1*8												
781 41	Montáž obkladů vnitřních z obkládaček pórovinových												RTS
781 41-9	příplatky k položkám montáže obkladů vnitřních z obkládaček pórovinových												256,82 800-771
79	781419705R00	...příplatek za spárovací hmotu - plošně	m2	128,41000	2,00								RTS
781 41	Montáž obkladů vnitřních z obkládaček pórovinových												RTS
781 41-9	příplatky k položkám montáže obkladů vnitřních z obkládaček pórovinových												475,20 800-771
80	781419711R00	...příplatek k obkladu stěn za plochu do 10 m2 jedntl	m2	47,52000 17,60000 16,00000 12,80000 1,12000	10,00								RTS
	1,1*2*8												
	1*2*8												
	0,4*2*2*8												
81	78101	horní plocha příček : 1,4*0,1*8	m2	138,04075	280,00						38 651,41		Vlastní
	Dod obklad barevný												Vlastní
82	78102	128,41*1,075	m	84,80000 20,80000 44,00000 20,00000	310,00						26 288,00		Vlastní
	Dod+mont rohověnější,vnitřní ukonč. lišty - nerezové												
	(2,25+0,6+1,75+0,6)*2*2												
	2*16+2*2+2*2+2*2												
	20												
998 78	Přesun hmot pro obklady keramické												
83	998781202R00	... v objektech výšky do 12 m	%	1 339,52000	1,00						1 339,52 800-771		RTS
Díl:	784	Malby									4 000,77		
784 40	Odstranění maleb												
84	784402801R00	...oškrabáním, v místnostech do 3,8 m	m2	93,63000 44,16000 36,27000 13,20000	15,00						1 404,45 800-784		RTS
	44,16												
	(6,15+7,8)*2*1,3												
	v šatně : 2*3,3*2												
85	78402	Malba vč. penetrace	m2	96,16000 96,16000	27,00						2 596,32		Vlastní
	37,96+45+2*3,3*2												
Díl:	M21	Elektromontáže									46 966,00		
86	2101	Elektroinstalace viz samostatný soupis	ks	1,00000	46 966,00						46 966,00		Vlastní
Díl:	VN	Vedlejší náklady									6 000,00		
87	005121010R	Vybudování zařízení staveniště	Soubor	1,00000	1 000,00						1 000,00		RTS
	Náklady spojené se zřízením přípojek energií k objektům zařízení staveniště, výbudování případných měřících odběrných míst a zřízení, případná příprava území pro objekty zařízení staveniště a vlastní vybudování objektů zařízení staveniště.												
	Provoz zařízení staveniště												
	Náklady na vybavení objektů zařízení staveniště, ostraha staveniště, náklady na energie spotřebované dodavatelem v rámci provozu zařízení staveniště, náklady na potřebný úklid v prostorách zařízení staveniště, náklady na nutnou údržbu a opravy na objektech zařízení staveniště a na přípojkách energií.										1 000,00		RTS
89	005121030R	Odstranění zařízení staveniště	Soubor	1,00000	1 000,00						1 000,00		RTS

90 005122010R	<p>Odstranění objektů zařízení staveniště včetně přípojek energií a jejich odvoz. Položka zahrnuje i náklady na úpravu povrchů po odstranění zařízení staveniště a úklid ploch, na kterých bylo zařízení staveniště provozováno.</p> <p>Provoz objednatel</p> <p>Náklady na ztižené provádění stavebních prací v důsledku nepřerušného provozu na staveništi nebo v případech nepřerušného provozu v objektech v nichž se stavební práce provádí.</p>	RTS
91 005211080R	<p>Bezpečnostní a hygienická opatření na staveništi</p> <p>Náklady na ochranu staveniště před vstupem nepovolovaných osob, včetně příslušného značení, náklady na osvětlení staveniště, náklady na vypracování potřebné dokumentace pro provoz staveniště z hlediska požární ochrany (požární řád a poplachová směrnice) a z hlediska provozu staveniště (provozní dopravní řád).</p>	RTS
92 005241010R	<p>Dokumentace skutečného provedení</p> <p>Náklady na vyhotovení dokumentace skutečného provedení stavby a její předání objednateli v požadované formě a požadovaném počtu.</p>	RTS

SPECIFIKACE MATERIÁLU

Zadání C:\Dokumenty_local\IV - S - ZS Honymírova Oprava soc. zařízení šaten a umyváren
 D1.4 Silnoproudá elektroinstalace

Obj	Odd	Dr	R	Číslo(SKP)	Popis řádku	Množství	Mj	Sazba	Celkem	Dodávka	Montáž	Dph
									46 966,00 Kč	19 566,00	27 400,00	7 063,60
001		B			silnoproud							
733		Q		MON	Rozváděč				46 966,00 Kč	19 566,00	27 400,00	7 063,60
Seznam položek pro oddíl :												
S	1	733/1		ON-P00005	Doplnění rozváděče RS-a1 x LPN 10/1B, 1xLFI 2P/10-0.03A	2,000	kus	1 650,00	3 300,00 Kč	3 300,00		21 %
U	2				Dopravné 3,6%	12,000	sum	10,00	120,00 Kč	120,00		21 %
733		Q		MON	Elektr. montáž				3 420,00 Kč	3 300,00	120,00	718,20
Seznam položek pro oddíl :												
P	1	210010321			Zářivkové svítidlo kruhové V3 2x28W s krytem , EP IP65, montáž	8,000	kus	256,00	2 048,00 Kč	2 048,00		21 %
S	2	34571521			Zářivkové svítidlo kruhové V3 2x28W s krytem , EP IP65, dodávka	8,000	kus	980,00	7 600,00 Kč	7 600,00		21 %
P	3	210010301			Nouzové svítidlo Tiger 8W, 1 hod nástěnné TIGER	2,000	kus	170,00	340,00 Kč	340,00		21 %
S	4	34571510			Nouzové svítidlo Tiger 8W , 1 hod nástěnné TIGER	2,000	kus	1 950,00	3 900,00 Kč	3 900,00		21 %
P	5	210010351			Krabice přístrojová KU68/1901, montáž	6,000	kus	7,00	42,00 Kč	42,00		21 %
S	6	34564010			Krabice přístrojová KU68/1901	6,000	kus	28,00	168,00 Kč	168,00		21 %
P	7	210010016			Trubka ohebná PVC 23mm volně	6,000	m	25,00	150,00 Kč	150,00		21 %
S	8	34571063			Trubka instla ohebná PVC 23x23 23mm LPflex	6,000	m	11,00	66,00 Kč	66,00		21 %
P	9	210010022			Krabice KU68/1903	10,000	m	57,00	570,00 Kč	570,00		21 %
S	10	345711061			Krabice KU68/1903	10,000	m	29,00	290,00 Kč	290,00		21 %
P	11	210220321			Svorka zemnicí ZSA 16 + Cu pásek, ZS 4	8,000	kus	80,00	640,00 Kč	640,00		21 %
S	12	35442071			Pásek Cu ke svorce ZSA 16 1=0,5m	8,000	kus	9,00	72,00 Kč	72,00		21 %
S	13	354421A1			Svorka na potrubí uzemňovací ZSA 16	8,000	kus	1,00	8,00 Kč	8,00		21 %
P	14	210120452			Ekvipotenciální přípojnice K15 montáž	2,000	kus	122,00	244,00 Kč	244,00		21 %
S	15	35622405			Ekvipotenciální přípojnice K15	2,000	kus	138,00	276,00 Kč	276,00		21 %
U	16	ON-P00003-1			PPV+podruž mater 3%	11,000	sum	13,00	143,00 Kč	143,00		21 %
740		Q		MON	Spínací přístroje				809,00 Kč	516,00	293,00	169,89
Seznam položek pro oddíl :												
P	1	210111021			Spínač č.1 pod omítku	4,000	kus	42,00	168,00 Kč	168,00		21 %
S	2	345514C0			Spínač č.1 pod omítku, Tango	4,000	kus	84,00	336,00 Kč	336,00		21 %
P	3	210110028			Spínač č.1/OS pod omítku	2,000	kus	43,00	86,00 Kč	86,00		21 %
S	4	34536355			Spínač č.1/OS pod omítku, Tango	2,000	kus	90,00	180,00 Kč	180,00		21 %
U	5	ON-P00003-1			PPV+podruž mater 3%	13,000	sum	3,00	39,00 Kč	39,00		21 %
742		Q		MON	Kabely a vodiče				9 630,00 Kč	3 370,00	6 260,00	2 022,30
Seznam položek pro oddíl :												
P	1	210810006			Kabel CYKY 3x1,5mm2 volně	140,000	m	28,00	3 920,00 Kč	3 920,00		21 %
S	2	34111038			Kabel CYKY 3x1,5mm2, (3Cx2,5)	140,000	m	13,00	1 820,00 Kč	1 820,00		21 %
P	3	210810006			Lišta LHD 40/20	25,000	m	40,00	1 000,00 Kč	1 000,00		21 %
S	4	34111038			Lišta LHD 40/20	35,000	m	34,00	850,00 Kč	850,00		21 %
P	5	210800626			Vodič H07V-K, CYA 6mm2 volně	35,000	m	28,00	980,00 Kč	980,00		21 %
U	6	34142187			Vodič H07V-K,CYA 6mm2 zeří	35,000	m	20,00	700,00 Kč	700,00		21 %
S	7	ON-P00003-1			PPV+podruž mater 3%	120 000	sum	3,00	360,00 Kč	360,00		21 %
Q		MON			Ostatní náklady a HZS				13 430,00 Kč	6,00	13 430,00	21,00
Seznam položek pro oddíl :												
P	4	ON-HZS009			Demontáž stávajících rozvodů	12,000	hod	250,00	3 000,00 Kč	3 000,00		21 %
P	5	ON-HZS015			Vysekání drážek pro kabely a krabice	1,000	sada	7 500,00	7 500,00 Kč	7 500,00		21 %
P	6	ON-HZS015			Úpravy v rozváděči vč ukončení kabelů a napojení ventilátoru	8,000	hod	250,00	2 000,00 Kč	2 000,00		21 %
Q		MON			Ekologická likvidace svídel, kabelů přístrojů	1,000	sada	930,00	930,00 Kč	930,00		21 %
Seznam položek pro oddíl :												
P	1	ON-HZS010			Výchozí revize vč. revizní zprávy	12,000	hod	260,00	3 120,00 Kč	0,00	3 120,00	656,20

74

Položkový rozpočet

Stavba : **Oprava soc.zařiz. v pavilonu TV Horymírova 100, Ostrava-Zábřeh**
 Objekt : **D.1.4 - Zdravotně technické instalace(umývárny)**

154 605,88

P.č.	Číslo položky	Název položky	MJ	množství	cena / MJ	celkem (Kč)	hmotnost / MJ	hmotnost celk. (t)
Díl: 97	Název položky							
1	9711012	Proražení otvoru a ost.bourací práce	m	5,00	95,00	475,00		
		Sekání drážek ve stáv.zdivu,podlaze (vč odvozu suti a poplatku za skládku)				475,00		
	Celkem za	97 Proražení otvoru a ost.bourací práce						
Díl: 930	Název položky							
2	1111	Hodinové zúčtovací sazby	hod	6,00	250,00	1 500,00		
		Náklady na vícepráce při napojení na stávající rozvody						
	Celkem za	930 Hodinové zúčtovací sazby				1 500,00		
P.č.	Číslo položky	Název položky	MJ	množství		celkem (Kč)	hmotnost / MJ	hmotnost celk. (t)
Díl: 721	Název položky							
1	721140802	Vnitřní kanalizace	m	25,00	105,00	2 625,00	0,01492	0,373
2	721141913	DMTZ potrubí litina -do DN100	kus	2,00	390,00	780,00		
3	721141915	Oprava - potrubí litin. - propojení trub DN 70	kus	2,00	490,00	980,00		
4	721171803	DMTZ - potrubí novodur -D 50	m	25,00	8,00	200,00	0,01106	0,277
5	721174024	Potrubí PP-HT odpadní hrdlové D 75	m	30,00	280,00	8 400,00	0,00958	0,287
6	721174025	Potrubí PP-HT odpadní hrdlové D 110	m	10,00	360,00	3 600,00	0,01115	0,112
7	721174043	Potrubí PP-HT přípojovací D 50	m	20,00	228,00	4 560,00	0,00100	0,020
8	721194107	Vyvedení odpadních výpustek -D 50	kus	10,00	50,00	500,00		
9	721210813	DMTZ vpust' podlah -do DN 100	kus	1,00	58,00	58,00		
10	721211401	Dod.a mont.podlah.vpust'DN100-HL80,1,izol.manž,nerex n	kus	2,00	1 980,00	3 960,00	0,00130	0,003
11	721211403	Dod.a mont.podlah.vpust'DN50-HL510N-3000,nerex mřížk	kus	8,00	1 680,00	13 440,00	0,00093	0,007
18	721273152	Ventilační hlavice z PP DN70 -HL0807	kus	2,00	680,00	1 360,00	0,00067	0,001
19	721273153	Ventilační hlavice z PP DN100 -HL810	kus	1,00	450,00	450,00	0,00075	0,001
20	721273171	Přívzdušňovací ventil -HL900N, DN70	kus	2,00	780,00	1 560,00	0,00052	0,001
21	72128100R	Požární manžeta -CP644 -110	kus	1,00	290,00	290,00	0,00035	0,000
22	721290123	Zkouška těsnosti kanalizace kouřem -DN 300	m	60,00	14,00	840,00		
23	721290822	DMTZ kanalizace-přesun hmot výška -12m	t	0,65	100,00	65,00		
24	721300912	Pročistění svislých odpadů do -DN 200	kus	3,00	290,00	870,00		
25	998721102	Kanalizace přesun hmot výška -12m	t	0,43	100,00	43,20		
	Celkem za	721 Vnitřní kanalizace				44 581,20		1,082

Položkový rozpočet

Stavba :
Objekt :

Oprava soc.zařiz. v pavilonu TV Horymírova 100, Ostrava-Zábřeh
D.1.4 - Zdravotně technické instalace(umývárny)

154 605,88

Díl: 722	Vnitřní vodovod													
26	722130801	DMTZ-potrubi z ocel.trubek pozinkovaných -doDN25	m	40,00	38,00	1 520,00	0,00213	0,085						
27	722130802	DMTZ-potrubi z ocel.trubek pozinkovaných -odDN25-50	m	30,00	42,00	1 260,00	0,00670	0,201						
28	722130913	Oprava-přeřezání potr.ocel-pozink. - do DN25	kus	4,00	20,00	80,00								
29	722130916	Oprava-přeřezání potr.ocel-pozink. - do DN50	kus	2,00	25,00	50,00								
30	722131913	Oprava-vsazení odbočky do potr.ocel-pozink. DN25	kus	2,00	480,00	960,00	0,00904	0,018						
31	722131933	Oprava-propojení potr.ocel-pozink. - do DN25	kus	4,00	205,00	820,00								
32	722131936	Oprava-propojení potr.ocel-pozink. - do DN50	kus	2,00	480,00	960,00	0,00101	0,002						
33	722173202	Potrubi plast.-PN20-třivrstvé D 20x2,8	m	25,00	185,00	4 625,00	0,00112	0,028						
34	722173203	Potrubi plast.-PN20-třivrstvé D 25x3,5	m	15,00	220,00	3 300,00	0,00147	0,022						
35	722173204	Potrubi plast.-PN20-třivrstvé D 32x4,4	m	25,00	270,00	6 750,00	0,00202	0,051						
36	722173205	Potrubi plast.-PN20-třivrstvé D 40x5,5	m	10,00	320,00	3 200,00	0,00244	0,024						
37	722181221	Izol. potrubí trubiciemi PE 10mm -DN 22mm	m	25,00	38,00	950,00	0,00003	0,001						
38	722181222	Izol. potrubí trubiciemi PE 10mm přesDN 22-42mm	m	35,00	45,00	1 575,00	0,00005	0,002						
39	722181242	Izol. potrubí trubiciemi PE 20mm přesDN 22-42mm	m	15,00	60,00	900,00	0,00013	0,002						
40	722181812	DMTZ izol. potrubí -D 50	m	15,00	15,00	225,00								
41	722190901	Uzavření-otevření vodovodního potrubí	kus	6,00	40,00	240,00								
42	722212440	Orientační štítky na zeď	kus	1,00	170,00	170,00	0,00042	0,000						
43	722220111	Nástěnka závitová,pro výtokový ventil G 1/2"	kus	20,00	130,00	2 600,00	0,00023	0,005						
44	722220121	Nástěnky K 247,pro baterii G 1/2	pár	8,00	200,00	1 600,00	0,00046	0,004						
45	722220862	DMTZ armatur vodvod.2zavit -od G 3/4"-6/4"	kus	2,00	30,00	60,00								
46	722232063	Armatury se 2závitý - Kulový ventil s vypoušt. D 32	kus	6,00	420,00	2 520,00	0,00055	0,003						
47	722232064	Armatury se 2závitý - Kulový ventil s vypoušt. D 40	kus	2,00	515,00	1 030,00	0,00080	0,002						
48	722290226	Zkouška tlaku potrubí do DN 50	m	75,00	9,00	675,00	0,00019	0,014						
49	722290234	Proplach a dezinfekce vodovod.potrubí DN 80	m	75,00	12,00	900,00	0,00001	0,001						
50	722290822	DMTZ vodovod přesun hmot výšky -12m	t	0,04	480,00	17,28								
51	998722102	Vodovod přesun hmot výška -12 m	t	0,16	480,00	75,84								
Celkem za						37 063,12		0,464						
Díl: 723	Vnitřní plynovod													
Celkem za														
Díl: 725	723 Vnitřní plynovod													
	Zařizovací předměty													
52	725210821	DMTZ umyvadel/bidetů/dřezů ocel.,lit., keram.	soub	12,00	100,00	1 200,00	0,01005	0,121						
53	725211603	Umyvadlo keram. s otvorem 550x450, Lyra plus-Jika	soub	10,00	1 400,00	14 000,00	0,02302	0,230						
54	72521161R	Kryt keram.na sifon pro umyvadlo -polosloup Lyra plus	soub	10,00	1 080,00	10 800,00	0,01220	0,122						
55	725240812	DMTZ sprch.vanicka ocelová	soub	8,00	100,00	800,00	0,02450	0,196						
56	725590812	DMTZ zařizovací předměty přesun hmot výšky -12m	t	0,32	480,00	152,16								
57	725813111	Ventil rohový s přípoj. trubičkou TE 67 G 1/2	soub	20,00	210,00	4 200,00	0,00030	0,006						
58	725822611	Baterie umyvadl. stojánkové pákové-chrom G 1/2"	soub	10,00	1 390,00	13 900,00	0,00154	0,015						
59	725841322	Baterie sprch. nástěnné pákové+držák+sprch.růžice	soub	8,00	2 980,00	23 840,00	0,00214	0,017						
60	725860109	Zápach. uzávěrky umyvadlové DN 40	soub	10,00	190,00	1 900,00	0,00049	0,005						
61	998725102	Zařiz.předměty přesun hmot výška -12 m	t	0,41	480,00	194,40								
Celkem za						70 986,56		0,712						

Seznam poddodavatelů, s jejichž pomocí účastník předpokládá realizaci veřejné zakázky

Veřejná zakázka malého rozsahu na stavební práce		Věcné vymezení části plnění VZ, kterou hodlá účastník zadat poddodavateli, vč. hodnoty v Kč bez DPH	% podíl na plnění VZ
VZ 39.17 „Oprava sociálního zařízení – pavilon TV, ZŠ Horymírova, Ostrava - Zábřeh“			
1. Název:	ENTEX GROUP s.r.o.	Elektroinstalace 46 966 Kč bez DPH	7,5%
Sídlo / místo podnikání:	č.p. 88, 743 01 Tísek		
Tel., fax:	732847749		
E-mail:	lumir.flagar@entexgroup.cz		
IČO:	27785505		
DIČ:	CZ27785505		
Spisová značka v obchodním rejstříku:	C 29636		
Osoba oprávněná jednat za účastníka:	Lumír Flagar		
Osoby zmocněné k dalším jednáním:	Lumír Flagar		
2. Název:			
Sídlo / místo podnikání:			
Tel., fax:			
E-mail:			
IČO:			
DIČ:			
Spisová značka v obchodním rejstříku:			
Osoba oprávněná jednat za účastníka:			
Osoby zmocněné k dalším jednáním:			

Čestné prohlášení

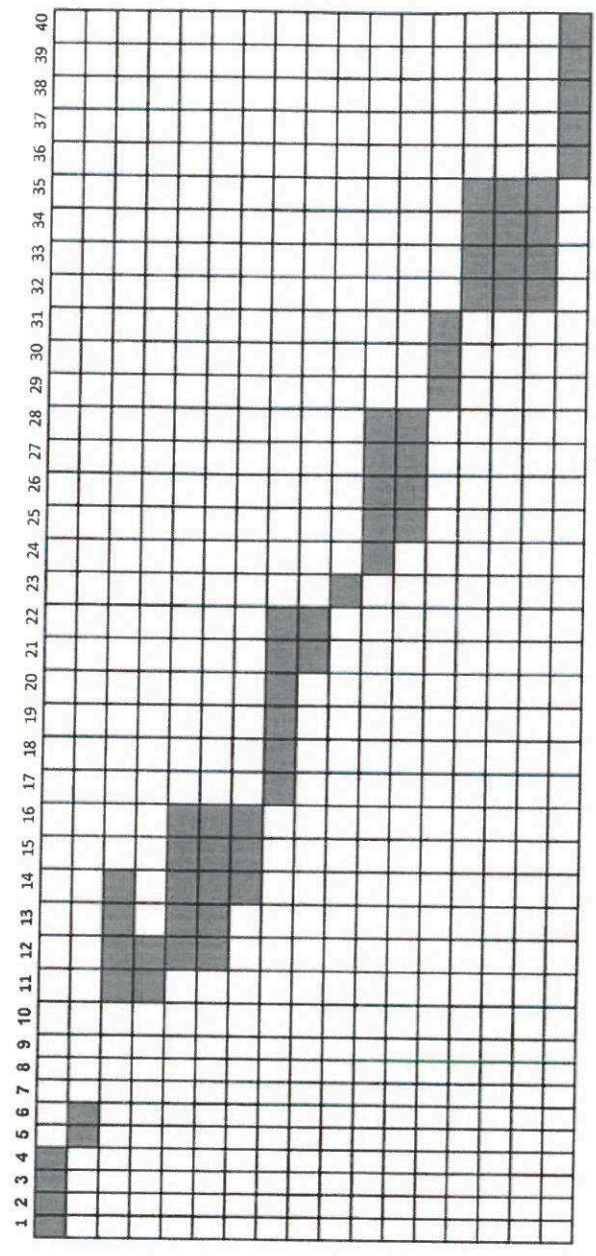
Tímto prohlašuji, že **nehodlám / hodlám** (*nehodící škrkněte*) využít k plnění veřejné zakázky poddodavatele a předkládám shora uvedený seznam poddodavatelů.

Osoba oprávněná jednat jménem či za účastníka zadávacího řízení	
Podpis osoby:	
Titul, jméno, příjmení, funkce:	Stanislav Svačina, jednatel
Datum:	24.5.2017

ČASOVÝ HARMONOGRAM

Oprava sociálního zařízení - pavilon TV ZŠ Horymírova, Ostrava-Zábřeh

Předpoklad zahájení prací:
Termín ukončení :
Lhůta výstavby: 40 dnů



- Bourání
- Vyrovnání podlahy cementovým potěrem
- Svislé a kompletní konstrukce
- Vodorovné konstrukce
- ZTI hrubé intalace
- Elektromontáže hrubé instalace
- Konstrukce zámečnické
- Úpravy povrchu vnitřních izolace proti vodě
- Podlahy ze syntetických hmot
- Obklady keramické
- Podlahy z dlaždic
- Malby
- ZTI - kompletace
- Konstrukce truhlářské
- Elektromontáže - kompletace
- Přejímka díla