

Váš dopis zn.  
Ze dne  
Naše zn. S17150/R-6881/2024-SŽ-OŘ PHA-OPS  
Listů/příloh 3/3

Vyřizuje  
Telefon  
Mobil  
E-mail

Datum 19. března 2024

**ENERGO PRAHA spol. s r. o.**

U Krčského nádraží 228/15  
140 00 Praha 4

### Souhrnné stanovisko Správy železnic, státní organizace

Na základě předložené žádosti a dokumentace vydává Správa železnic, státní organizace (dále jen SŽ), zastoupená Oblastním ředitelstvím Praha (dále jen OŘ Praha), na základě ustanovení §334a zákona č.283/2021sb. podle příslušných ustanovení zákona č. 183/2006 Sb. (stavební zákon), v platném znění toto:

### Souhrnné stanovisko k akci

#### Pro stavbu:

Název stavby:	<b>SMÍCHOV, KROUPOVA – OBNOVA kNN, kVN S-147935</b>
Místo stavby:	na pozemku SŽ, parc. č. <b>5005/1</b> a dalších v k.ú. Smíchov a Radlice
Trať:	Praha-Smíchov - Hostivice v žkm 6,495 - 6,775 vpravo i vlevo trati <b>Křížení trati vedením v kabelové lávce v žkm 6,754</b>
TÚDÚ:	<b>071110</b>
Žadatel:	ENERGO PRAHA spol. s r.o., U Krčského nádraží 228/15, 140 00 Praha 4
Stavebník / Investor:	PREdistribuce, a.s., Svornosti 3199/19a, 150 00 Praha 5 - Smíchov

Jedná se o nové projednání výměny stávajících kabelů NN a VN a obnovy kabelové lávky. Výměna zemních kabelů mimo lávku bude ve stávající trase (výkopem) bez rozšíření ochranného pásma kNN a kVN a bez nových trvalých záborů. Jedná se o stavbu podzemní infrastruktury. Stávající kabely NN a VN budou nahrazeny novými kabely NN AYKY-J-OT 3x240+120 mm<sup>2</sup> 12/8 mm a novými kabely VN AXEKVCEY 3x1x240/25 mm<sup>2</sup> +OT 3x16/12 mm, vč. kabelových přípojkových a rozpojovacích skříní. V místě přechodu přes železnici bude provedena oprava kabelové lávky. Staveniště je přehledné, umístěné u místní komunikace  
Stavba je členěna na následující stavební objekty:

SO 01 Obnova kNN  
SO 02 Obnova kVN

Stavba **se nachází v obvodu a v ochranném pásmu dráhy** výše uvedené trati, **mj. na pozemku SŽ parc.č. 5005/1 a v k.ú. Smíchov.**

V území dotčeném stavbou se **nachází** zařízení a inženýrské sítě v majetku SŽ.

Toto souhrnné stanovisko se vydává pro účely řízení u místně příslušného stavebního úřadu, pro vydání povolení/rozhodnutí a je současně souhlasným vyjádřením organizace oprávněné hospodařit s poz. České republiky (SŽ) dotčeným stavbou a sousedícím s pozemky stavby a to za níže uvedených podmínek.

## SŽ se stavbou v obvodu a v ochranném pásmu dráhy

### s o u h l a s í

#### za předpokladu, že budou splněny následující podmínky:

1. Stavba musí být v souladu se všemi příslušnými normami a právními předpisy.
2. Stavba bude navržena a provedena tak, aby ani v budoucnu nedošlo k porušení její funkce vlivem provozu dráhy. Na případné stížnosti na negativní vlivy plynoucí z provozu železniční dopravy a souvisejících činností nebude brán zřetel.
3. Stavbou nesmí být ohrožena bezpečnost dráhy a drážní dopravy ani nesmí být narušena plynulost železničního provozu.
4. Realizace stavby musí respektovat provoz dráhy a rozsah drážních zařízení. V důsledku stavby nesmí dojít ke ztížení, nebo zamezení přístupu a údržby objektů a zařízení v majetku SŽ.
5. Pokud dojde v důsledku stavebních prací, nebo dopravy stavebního materiálu k poškození drážního zařízení, k ohrožení stability, nebo narušení geometrické polohy koleje, budou náklady na opravu hrazeny zhotovitelem stavby.
6. Přebytečný materiál a zemina nesmí být ukládány na drážní pozemky ani do drážních odvodňovacích zařízení. Veškeré vody musí být odváděny mimo drážní pozemky a mimo drážní odvodňovací zařízení.
7. Musí být chráněno kolejiště v místě stavby tak, aby nemohlo dojít k pádu jakýchkoli předmětů do provozované koleje a nedošlo k ohrožení bezpečnosti žel. provozu a nedocházelo ke znečišťování šterkového lože nebo jiného poškození svrškového materiálu. V opačném případě bude svrškový materiál požadován nový.  
V případě, že bude při stavbě znečištěno šterkové lože, budeme požadovat jeho pročištění v patřičné délce.
8. Při provádění stavby budou v závislosti na jejím provedení splněny požadavky uvedené v předložené Technické zprávě 12/2023, ve vyhlášce č. 246/2001 Sb., o požární prevenci, ve znění pozdějších předpisů a vyhlášce č. 23/2008 Sb., o technických podmínkách požární ochrany staveb, ve znění pozdějších předpisů v rozsahu nezbytném pro zajištění její požární bezpečnosti.  
Po celou dobu realizace stavby zůstane zachována průjezdnost komunikací, případně přístup, pro jednotky HZS a další složky IZS k drážnímu tělesu a po jejím dokončení nebudou zhoršeny podmínky požární bezpečnosti stávajících staveb drah a na dráze.  
Požadujeme ohlásit zahájení stavebních prací v blízkosti trati na místně příslušné operační středisko HZS SŽ - JPO Praha, Chodovská 1430/3a, 141 00 Praha, nepoplachové č. tel. 272 774 125 v dostatečném předstihu pro zajištění potřebných opatření.  
Zhotovitel bude provádět práce na el. zařízeních a práce s nimi zejména v souladu s:
  - ČSN EN 50 110-1 ed.3,
  - ČSN EN 50 110-2 ed.2,
  - ČSN 33 2000-4-41 ed.3,
  - ČSN 34 3085 ed.2.a tak bude minimalizovat nebezpečí, že elektrické zařízení se stane iniciačním zdrojem vzniku požáru v ochranném pásmu dráhy.
9. Řešení lávky musí být kompatibilní s případnou elektrizací trati střídavou soustavou 25 kV 50 Hz, která je na základě Klimatického plánu Prahy i požadavků objednatelů dopravy dlouhodobě žádána. Navrhovaná výška 8,4 m je v případě bodové překážky řešitelná.
10. **V zájmovém území dojde ke styku s telekomunikačním vedením (TK Smíchov - Hostivice, DOK + TK Smíchov - Hostivice) v majetku SŽ, ve správě SŽT (Správa železniční telematiky) na kterých provádí údržbu a servisní činnost společnost ČD – Telematika a.s. (ČD-T) Kabelové trasy jsou chráněny ochranným pásmem dle § 102 zákona č. 127/2005 Sb. o elektronických komunikacích viz vyjádření ČD Telematika č.j. 3202400092 ze dne 03.01.2024. Vyjádření ČD-T, dostupné zákresy kabelových tras a všeobecné podmínky zasíláme v příloze č.1.**  
Požadujeme před započítím jakékoliv stavební činnosti objednat u ČD-T vytyčení těchto kabelů a v případě, že by stavbou došlo k přiblížení k jejich trasám nebo jejich křížení, je nutné projednat způsob jejich ochrany s majitelem tj. SŽ, SŽT Praha dle platných Všeobecných podmínek pro kabely SŽ.

Vytyčení kabelů objednejte v dostatečném časovém předstihu, e-mail: [skspha@cdt.cz](mailto:skspha@cdt.cz)  
případně další kontakty:

[www.cdt.cz/cs/o-nas/informace-pro-stavebniky](http://www.cdt.cz/cs/o-nas/informace-pro-stavebniky)

Kontakt na správce zařízení SŽT Praha:

Kontakt ČD-T:

11. **V zájmovém území se nachází kabelové trasy ve správě OŘ Praha, Správa sdělovací a zabezpečovací techniky Praha západ (SSZT).** V příloze č. 2 zasíláme orientační zákres. Před zahájením stavby je nutné objednat vytyčení na místě, aby nedošlo k poškození zařízení. Vytyčení je třeba sjednat minimálně 14 dní předem.

Kontakt SSZT:

12. **Stavbou bude dotčena část pozemku SŽ, parc.č. 5005/1 v k.ú. Smíchov. Majetkoprávní vztahy budou řešeny následovně:**

A) Investor doložil, že kabelová trasa je ošetřena věcným břemenem ze zákona.

B) Investor požádá obratem po obdržení souhlasného souhrnného stanoviska o uzavření nájemní smlouvy na dočasný zábor pozemku (části) během stavby prostřednictvím OŘ Praha, OoČ – odd. obch. využití majetku, E: [ORPHAooc@spravazeleznic.cz](mailto:ORPHAooc@spravazeleznic.cz)

- v souladu se zněním nájemní smlouvy požádá investor o protokolární převzetí části pozemku 14 dní před zahájením stavby prostřednictvím OŘ Praha, OoČ – odd. obch. využití majetku, E: [ORPHAooc@spravazeleznic.cz](mailto:ORPHAooc@spravazeleznic.cz)

- nájemní smlouva nebude uzavřena na prostor kolejiště.

13. Stavební práce budou prováděny v blízkosti provozované trati, kde je nutné dbát zvýšené opatrnosti při pohybu osob a manipulaci s materiálem. Během provádění prací nesmí být dotčen průjezdný průřez ani volný schůdný a manipulační prostor 3 m od osy koleje. Do tohoto prostoru nesmí zasahovat žádné překážky (nářadí, mechanizace, materiál apod.).
14. Upozorňujeme, že **prostor do vzdálenosti 2,5 m od osy krajní koleje je prostorem veřejně nepřístupným** (§ 4a zákona dráhách č. 266/1994 Sb. ve znění pozdějších novel). V tomto prostoru se mohou pohybovat pouze osoby, které splňují stanovená zdravotní a smyslová kritéria pro činnost v tomto prostoru a které absolvovaly příslušná drážní školení. Pro všechny osoby, které se budou v rámci přípravy a realizace stavby pohybovat v tomto prostoru musí být vydáno povolení ke vstupu do prostor SŽ a do provozované železniční dopravní cesty. Povolení ke vstupu vydává Odbor bezpečnosti SŽ a to na základě žádosti výhradně elektronickou formou – e-mailem. Vydávání povolení se řídí předpisem SŽ Ob 1 v aktuálním znění. Veškeré potřebné informace o postupu pro získání povolení vč. příslušných formulářů a kontaktů naleznete na webových stránkách ([www.spravazeleznic.cz](http://www.spravazeleznic.cz) → *Dodavatelé / Odběratelé* → *Vstup do provozované ŽDC*).
15. Požadujeme se **Správou tratí Praha západ** s vedoucím TO (traťový okrsek) Smíchov – **pan** v dostatečném předstihu před zahájením prací projednat technologický postup stavby (především s ohledem na bezpečnost dráhy a drážní dopravy), časový harmonogram prací a odborný dozor při provádění prací v blízkosti železničního tělesa. V ohlášení uveďte č. naší zn. tohoto souhrnného stanoviska.
16. Investor musí při realizaci stavby respektovat pokyny odpovědného zástupce OŘ Praha týkající se bezpečnosti žel. dopravy a žel. zařízení vyplývající z tohoto souhrnného stanoviska, z projednání technologického postupu stavby.
17. V případě, že z projednání technologického postupu prací vyplývá nutnost práce provádět za výluky žel. dopravy, zavedení pomalých jízd či jiných opatření, pro zajištění bezpečnosti železničního provozu, požadujeme, aby veškeré práce (včetně přípravných prací) s možným vlivem na bezpečnost žel. provozu byly prováděny v rámci vlakových přestávek, zavedení pomalých jízd kolem pracovního místa, či v rámci výluky žel. dopravy. K tomuto je potřeba zpracovat technologický postup prací s časovými nároky na dobu přerušování žel. provozu, resp. provozu drážních zařízení a rozsahu zavedení pomalých jízd. Na konání jednotlivých výluk a pomalých jízd je třeba uzavřít smlouvu se SŽ, GŘ - odborem plánování a koordinace výluk, Dlážďená 1003/7, 110 00 Praha 1.

kontakt:



Pro případné další žádosti nebo jiná podání týkající se předmětné stavby bychom Vás rádi požádali, abyste uváděli číslo naší zn. pro naši rychlejší orientaci k uvedenému záměru.



Libor Škvára  
náměstek ředitele pro techniku

 **Správa železnic**  
státní organizace  
Oblastní ředitelství Praha  
Partyzánská 24, 170 00 Praha 7  
IČO: 70994234 DIČ: CZ70994234  
[63]

**Přílohy:**

Příloha 1 – ČD-T vyjádření, zákres sítí, vřob, podm.

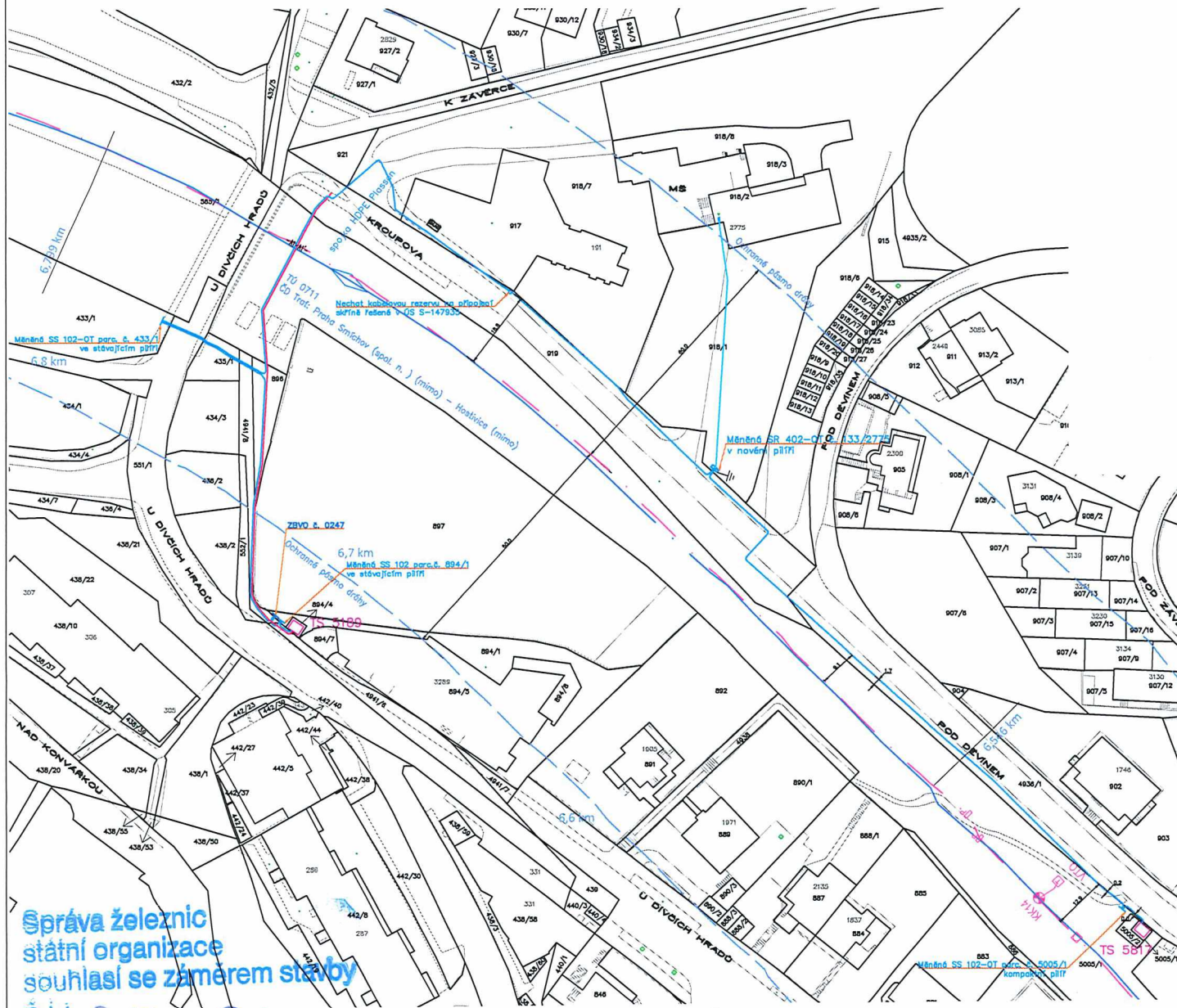
3x pdf

Příloha 2 – SSZT zákres sítí

1x pdf

Příloha 2 – potvrzená situace

1x A4



OCHRANA PŘED ÚRAZEM ELEKTRICKÝM PROUDEM BUDE PROVEDENA DLE PNE 33 0000-1 6v  
 Ochranná opatření:  
 OCHRANA ZÁKLADNÍ - základní izolaci živých částí, přepážky nebo kryty  
 - ochranné uzemnění  
 - dvojitá nebo zesílená izolace  
 OCHRANA PŘI PORUŠĚ - automatické odpojení od zdroje  
 Prostory: Nebezpečné

OCHRANA ZELENĚ BUDE ŘEŠENA DLE ZÁKONA č. 114/1992 Sb. § 8, VYHLÁŠKY č. 189/2013 Sb. § 8 A ZEJMÉNA ENERGETICKÉHO ZÁKONA č. 458/2000 Sb. § 24, 25, 58 a 59.  
 BĚHEM VÝKOPOVÝCH PRACÍ BUDE POSTUPOVÁNO DLE ČSN 83 9063.

KABELY NN, KTERÉ BUDOU ULOŽENY VE VZDÁLENOSTI MENŠÍ NEŽ 1,0 m OD STROMŮ, BUDOU ULOŽENY V PVC CHRÁNICIČE Ø 160 mm V DÉLCE PRŮMĚRU KORUNY STROMU.

KABELY VN, KTERÉ BUDOU ULOŽENY VE VZDÁLENOSTI MENŠÍ NEŽ 1,5 m OD STROMŮ, BUDOU ULOŽENY V PVC CHRÁNICIČE Ø 200 mm V DÉLCE PRŮMĚRU KORUNY STROMU.

**Legenda sítí:**

- - - - - trasa ČDT
- - - - - trasa SŽ

**Legenda:**

- měněné kabely NN
- stávající / měněné kabelové skříně
- měněný kabel VN
- stávající TS
- stávající stromy / keře
- katastrální číslo

Správa železnic  
 státní organizace  
 souhlasí se zaměrem stavby

PROJEKTANT Ing. Jan Petr ČKAIT č. 14001	INVESTOR: PŘEdistribuce a. s. Svornosti 3199/19a 150 00 Praha 5 IČO: 27376516	ENERGO PRAHA spol. s r. o. U Kráského nábřeží 228/15 140 75 Praha 4 – Krč IČO: 62916513 DIČ: CZ62916513 e-mail: energo@energopraha.com
	NÁZEV STAVBY <b>KROUPOVA OBNOVA KNN, KVN</b> PRAHA 5 – SMÍCHOV ul. Kroupova	STŘEDISKO P ČÍSLO PARÉ: DATUM 02/2022 ZMĚNA STUPEŇ DPS FORMÁT A2 MĚŘITKO 1:720 SAP: S-147935
<b>ČÁST ENERGETIKA</b>		
<b>KOORDINAČNÍ SITUÁČNÍ VÝKRES</b>		

SA 15012-68812024 - SS - OČPNA - OIS