

Pozemkový fond České republiky
Sídlo: Praha 3, Husinecká 1024/11a, PSČ 130 00,
který zastupuje Ing. Daniela Sitková vedoucí Krajského pracoviště pro Moravskoslezský kraj,
adresa: Nádražní 869/55, 702 00 Ostrava 2
IČ: 457 97 072, DIČ: CZ45797072
Zapsán v obchodním rejstříku vedeném
Městským soudem v Praze, odd. A, vložka 6664

Bankovní spojení: GE Money Bank a.s., obchodní místo Bruntál,
číslo účtu: 803004734/0600, variabilní symbol: **401650826**
(dále jen „p r o d á v a j í c í”)

a

ZVOS spol. s r.o., Krnov, Pod Cvilínem, Červený Dvůr 918/7, PSČ 794 01
zastoupená Josefem Kratochvílem, jednatelem společnosti,
IČ: 451 96 770, DIČ: CZ451 96 770,
Zapsána v obchodním rejstříku vedeném Krajským soudem v Ostravě odd. C., vložka 2819,
(dále jen „k u p u j í c í”),

uzavírají tento :

dodatek č. **14/973/10**
ke smlouvě č. **826/94**
o prodeji podniku (části podniku) Státní statek Krnov,
bramborárna Červený Dvůr.

I.

Smluvní strany uzavřely dne 30.3.1995 smlouvu č. 826/94 o prodeji části podniku Státní statek Krnov, s.p., bramborárna Červený Dvůr a dodatky č. 1/306/96 ze dne 24.10.1996, č. 2/307/96 ze dne 24.10.1996, č. 3/514/99 ze dne 6.8.1999, č. 4/524/99 ze dne 20.10.1999, č. 5/580/2000 ze dne 10.3.2000, č. 6/583/2000 ze dne 23.5.2000, č. 7/586/2000 ze dne 12.9.2000, č. 8/624/2001 ze dne 23.4.2001, č. 9/730/03 ze dne 5.11.2003, č. 10/745/03, ze dne 17.12.2003, č. 11/812/05 ze dne 15.11.2005, č.12/850/06 ze dne 28.11.2006, č. 13/883/07 ze dne 17.12.2007,(dále jen „smlouva“).

II.

Na základě smlouvy uhradil kupující prodávajícímu ke dni podpisu tohoto dodatku částku ve výši 13 643 697,00 Kč (slovy: třináctmilionůšestsetčtyřicettřítisícešestsetdevadesátšedm korun českých) a zbývá uhradit částku ve výši 5 237 892,00 Kč (slovy: pětmilionůdvěstá třicetsedmtisícosemsetdevadesátdvě koruny české).

III.

Smluvní strany se dohodly na tom, že dosud neuhrazenou část kupní ceny je povinen kupující uhradit prodávajícímu takto:

349 193,- Kč nejpozději do 30. 04. 2011,	349 193,- Kč nejpozději do 31. 10. 2018,
349 193,- Kč nejpozději do 31. 10. 2011,	349 193,- Kč nejpozději do 31. 10. 2019,
349 193,- Kč nejpozději do 31. 10. 2012,	349 193,- Kč nejpozději do 31. 10. 2020,
349 193,- Kč nejpozději do 31. 10. 2013,	349 193,- Kč nejpozději do 31. 10. 2021,
349 193,- Kč nejpozději do 31. 10. 2014,	349 193,- Kč nejpozději do 31. 10. 2022,
349 193,- Kč nejpozději do 31. 10. 2015,	349 193,- Kč nejpozději do 31. 10. 2023,
349 193,- Kč nejpozději do 31. 10. 2016,	349 190,- Kč nejpozději do 31. 10. 2024.
349 193,- Kč nejpozději do 31. 10. 2017,	

IV.

Tento dodatek je nedílnou součástí smlouvy a nabývá účinnosti dnem podpisu dodatku oběma smluvními stranami.

V.

Tento dodatek je sepsán ve čtyřech stejnopisech, z nichž každý má platnost originálu.

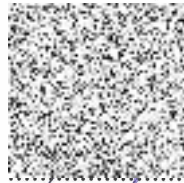
VI.

Smluvní strany po jeho přečtení prohlašují, že s jeho obsahem souhlasí a že tento dodatek je shodným projevem jejich vážné a svobodné vůle a na důkaz toho připojují své podpisy.

V Ostravě dne: 7.12.2010



Pozemkový fond České republiky
vedoucí Krajského pracoviště
pro Moravskoslezský kraj
Ing. Daniela Sitková



ZVOS spol. s r.o.,
Josef Kratochvíl
jednatel

Za správnost: Čeganová Jaroslava



Podpis

