

11/552/0541/02

Dodatek č. 2

ke smlouvě o nájmu nebytových prostor č. UZSVM/S/30902/2010-HSPH ze dne 04. 05. 2011 a včetně Dodatku č. 1 ze dne 11. 04.2012 mezi smluvními stranami :

Česká republika – Generální finanční ředitelství, Lazarská 15/7, 117 22 Praha 1

Zastoupena : Ing. Miladou Viktorinovou, vedoucí oddělení hospodářské správy pro Středočeský kraj

korespondenční adresa : Generální finanční ředitelství, oddělení hospodářské správy pro Středočeský kraj,

Žitná 12, 120 00 Praha 2

IČ : 72080043

bankovní spojení : 

(dále jako pronajímatel)

a

Soukromá střední zdravotnická škola Mělník o. p. s.

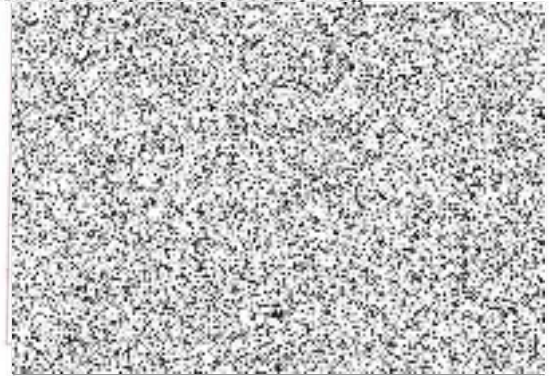
se sídlem Tyršova 105, 276 01 Mělník

zastoupena : 

IČ : 25767020, DIČ : CZ25767020

bankovní spojení : 

(dále jako nájemce)



1. V ustanovení článku V., bod 3., odst. b) se stávající text vypouští a nahrazuje textem : „ Dodávka teplé užitkové vody bude nahrazována dle naměřené spotřeby pro danou část objektu A, včetně ztráty, která bude stanovena procentuálně dle dílčích měřených odběrů objektů A,B,C k celkové spotřebě “.

2. V ustanovení článku V., bod 3., odst. c) se stávající text vypouští a nahrazuje textem : „ Dodávka vodného (stočného) bude nahrazována dle naměřené spotřeby pro danou část objektu A, včetně ztráty, která bude stanovena procentuálně dle dílčích měřených odběrů objektů A, B k celkové spotřebě. Úhrada srážkové vody bude hrazena výpočtem z ročního úhrnu pro daný objekt A a to měsíčně 1/12. (Plocha střechy objektu A = 645 m² x 0,9 (odtokový součinitel) = 581 m² x 0,530 m/rok (dlouhodobý srážkový úhrn) = 308 m³/rok x stočné, stanovené dodavatelem pro konkrétní rok + 15% DPH).“

3. Ostatní ustanovení zůstávají v platnosti.

Dodatek č. 2 nabývá platnosti dnem podpisu oběma smluvními stranami a účinný je od 1.1. 2015.

V Praze dne 28. 11. 2014



Ing Milada Viktorinová

za pronajímatele

