



062826/1

Dodatek č. 1

Dodatek č. 1

ke Smlouvě uzavřené mezi

**DĚKUJEME ZA ZASLÁNÍ
PODEPSANÉHO
DOKUMENTU
ZPĚT**

Deloitte Advisory s.r.o.

IČO: 27582167, se sídlem: Praha 2, Italská 2581/67, PSČ 120 00, Česká republika, zapsanou v obchodním rejstříku vedeném Městským soudem v Praze, oddíl C, vložka 113225
zastoupenou [REDACTED]

bankovní spojení: Česká spořitelna, a.s., Praha 4, Olbrachtova 1929/62, PSČ 14000
číslo účtu CZK: 12803492/0800, IBAN: CZ03 0800 0000 0000 1280 3492
číslo účtu EUR: 12803572/0800, IBAN: CZ74 0800 0000 0000 1280 3572

(dále jen „Deloitte“)

a

ČEPRO, a.s.

IČO: 60193531, se sídlem Praha 7, Dělnická 213/12, Holešovice, PSČ 170 00, Česká republika, zapsanou v obchodním rejstříku vedeném Městským soudem v Praze, oddíl B, vložka 2341
zastoupenou Mgr. Janem Duspěvou, předsedou představenstva a Ing. Františkem Todtem, členem představenstva

bankovní spojení: Komerční banka, a.s., číslo účtu: 11902931/0100

(dále jen „Klient“)

Společnost Deloitte a Klient jsou společně označováni jako „Strany“ a každý jednotlivě jako „Strana“.

VZHLEDEM K TOMU, ŽE

- A) Deloitte a Klient jsou stranami Smlouvy o poskytování poradenských služeb, která je definována v Obchodních podmínkách jako Smluvní dopis (dále jen „Smluvní dopis“), jejíž předmětem je poskytování poradenských služeb Klientovi společností Deloitte, jak jsou podrobně specifikovány ve Smluvním dopisu. Smluvní dopis se všemi jeho přílohami a Obchodními podmínkami je označován jako „Smlouva“.
- B) Strany mají zájem změnit některá ustanovení Smlouvy, a proto uzavírají tento Dodatek č. 1 ke Smlouvě (dále jen „Dodatek“).

Článek 1 Změny Smlouvy

Dle dohody Stran se znění Smlouvy mění následovně:

1.1. Nahrazení Přílohy č. 1 Smlouvy – Rozsah Služeb

- 1.1.1. Příloha Smlouvy – Rozsah Služeb, tvořící přílohu č. 1 Smlouvy, se tímto nahrazuje novou verzí, připojenou k tomuto Dodatku jako jeho Příloha č. 1.

1.2. Nahrazení Přílohy č. 2 Smlouvy – Cena za Služby a platební podmínky

1.2.1. Příloha Smlouvy – Cena za Služby a platební podmínky, tvořící přílohu č. 2 Smlouvy, se tímto nahrazuje novou verzí, připojenou k tomuto Dodatku jako jeho Příloha č. 2.

**Článek 2
Závěrečná ujednání**

S výjimkou ujednání změněných tímto Dodatkem zůstávají ostatní ujednání Smlouvy dále platná a účinná.

Veškeré termíny s velkým počátečním písmenem použité v tomto Dodatku, které zde nejsou definovány, mají význam, který je uveden ve Smlouvě.

Tento Dodatek byl vypracován ve dvou vyhotoveních. Každá Strana obdrží po jednom vyhotovení.

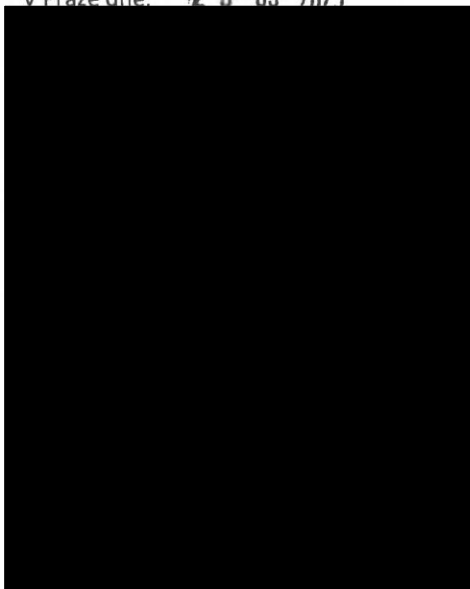
Tento Dodatek je platný a účinný dnem podpisu oběma Stranami.

Strany se seznámily s obsahem tohoto Dodatku a souhlasí s tím, že budou vázány jeho ustanoveními.

V Praze dne: 2.4.2025

V Praze dne: 26-03-2025

Iménem společnosti Deloitte:



Příloha č. 1: Příloha č. 1 - Rozsah Služeb

Příloha č. 2: Příloha č. 2 - Cena za Služby a platební podmínky

Příloha č. 1:

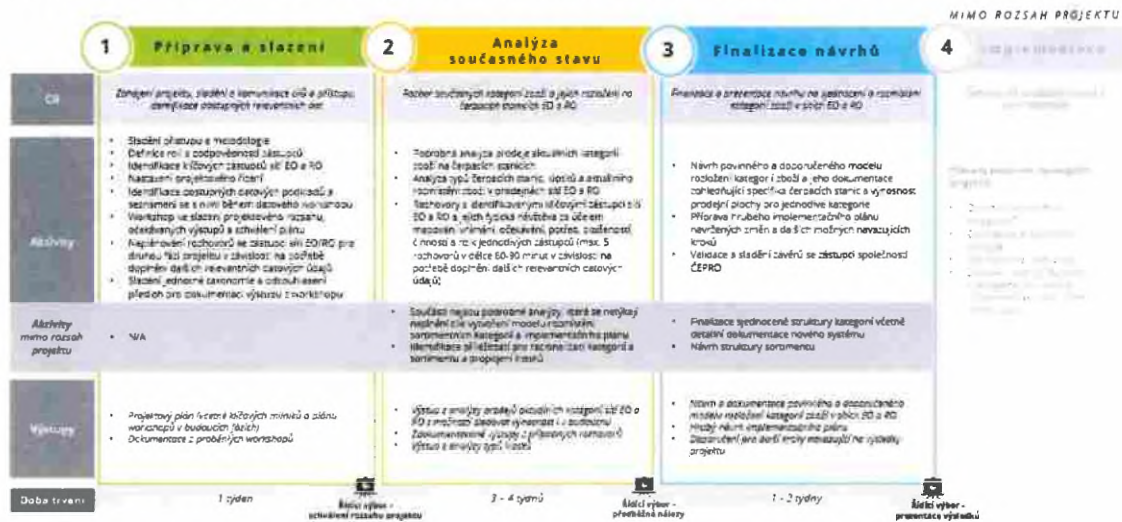
**Příloha č. 1
Rozsah Služeb**

Služby zahrnují:

WBS PRŮBĚHU

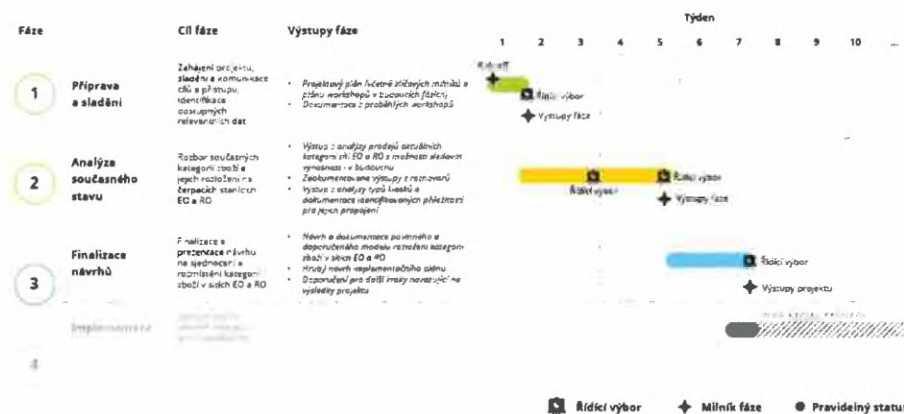
Aktivity a výstupy jednotlivých fází projektu

Celý projekt rozdělíme na 3 klíčové fáze, které poskytnou více kontroly nad celkovým rozsahem projektu a jeho časováním.



Projektový plán pro výše zmíněné služby:

Projektový plán



Příložený indikativní projektový plán a časování jednotlivých navržených aktivit bude předmětem nastavení poskytování Služeb – projektu - v jeho úvodu a bude odsouhlasen oběma smluvními stranami.

Rozsah Smlouvy obsahuje v rámci rozšíření navazující na výše zmíněný časový plán tyto další Služby:

- Manažerské shrnutí na One pager na základě hlavních bodů ze závěrečné prezentace
- Mapovací tabulka dodaných výstupů na výstupy ve Smlouvě
- Python kód, který připravuje vstupní data do PowerBI
- Jednoduchá interpretace segmentů na základě výstupů modelu

- Doplnění ukazatele počtu čerpacích stanic v segmentu do modelu
- Popis použití reportu v praxi (jak s ním nakládat na příkladu)
- Facilitace dvou workshopů a poskytnutí přístupu k modelaci vzorové čerpací stanice

Výstupy společnosti Deloitte budou odevzdány vedoucímu projektu v elektronické verzi s využitím nástrojů aplikací MS Office. O předání výstupů společnosti Deloitte a jejich akceptaci ze strany Klienta bude sepsán Akceptační protokol, který bude podepsán zástupci Deloitte a Klienta uvedenými na titulní straně Smlouvy.

Příloha č. 2:

Příloha č. 2
Cena za Služby a platební podmínky

Cena za Služby

Cena za Služby je dohodnuta jako pevná částka ve výši 1 199 000 Kč bez DPH (1 090 000 Kč za původní rozsah projektu + 109 000 CZK za rozšíření Služeb). Nastanou-li nepředvídatelné okolnosti, jejichž důsledkem bude nutné Cenu za Služby navýšit, smluvní strany tímto prohlašují a potvrzují, že budou o takovém navýšení v dobré víře jednat.

Platební podmínky

Deloitte je oprávněna vystavit konečnou fakturu na celkovou Cenu za Služby ve výši 1 199 000 Kč + DPH na základě Akceptačního protokolu řádně podepsaného zástupci Deloitte a Klienta dle Přílohy č. 1 této Smlouvy.

Náklady

Cena za Služby nezahrnuje náklady spojené s poskytováním Služeb ve smyslu ujednání čl. 3, písm. c) Obchodních podmínek.