



SPRÁVA NÁRODNÍHO PARKU ŠUMAVA

Příloha A1 – Podrobná specifikace díla

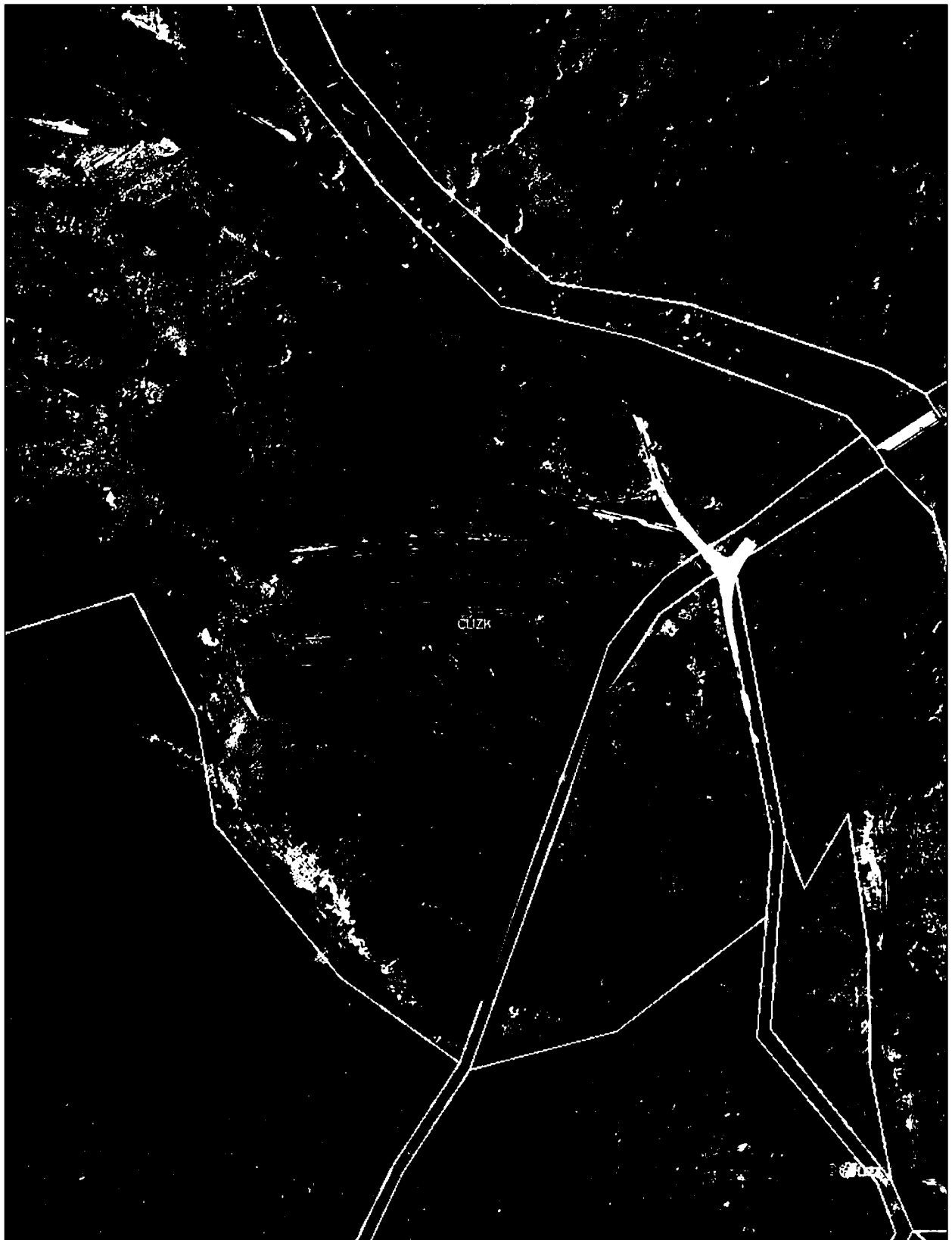
## Nabídkový list č. NP E 59/2025 U Křemelné most

Péče o nelesní ekosystémy na území NP a CHKO Šumava

### IDENTIFIKACE ČÁSTI VZ

Část veřejné zakázky:	<b>MT NP E 19/2025</b> <b>Nabídkový list: NP E 59/2025 U Křemelné most</b>
Požadovaný management:	<b>extenzivní pastva koní</b>
Místo plnění:	<b>vymezení dle KN:</b> k.ú. Prášily, p.č. 4541, 4540 (viz připojená mapa)
Celková plocha:	<b>2,2 ha</b>
Dopl. popis činnosti:	Doprava dodavatele a koní na místo plnění, převzetí plochy. Výstavba mobilního oplocení, které umožní postupné spásání vymezené plochy. Zajištění pravidelného napájení zvířat a dodávek vody pro koně. Po provedení spásání předání pracoviště zpět zadavateli a odvoz koní. Veškeré vybavení nutné k plnění činnosti si zajišťuje dodavatel na vlastní náklady. Platí zásada provádět práce citlivě s ohledem na minimalizaci negativních vlivů na dotčené ekosystémy a s důrazem na respektování všech specifik NP a CHKO Šumava a dodržování šetrného technologického přístupu, aby nedošlo k poškození biotopů. V případě vzniku škod zajištění vhodné a včasné asanace na náklady dodavatele.
Speciální podmínky plnění:	oreofytikum 20%, členitost 10%, plocha po vyřezání dřevin
Závazný termín zahájení plnění:	20. 6. 2025
Závazný termín dokončení plnění:	25.7. 2025
Maximální stanovená cena:	<b>96.262,60 Kč bez DPH</b>

# U Křemelné - most



0 15 30 60 90 120  
Metry



© Primis spol. s r.o. - ortofoto  
© ČÚZK - katastrální mapa