



>000530256

SMLOUVA o zřízení věcného břemene č.: CB-014330088581/001-DVK

Město Trhové Sviny

sídlo: Žižkovo náměstí 32, Trhové Sviny, 374 01 Trhové Sviny
IČO: 00245551
DIČ: CZ0024S551
zapsána:
zastoupena: **Ing. David Štojdl**, Starosta [redacted]
číslo účtu:
vlastnický podíl:

(dále jen „Povinná“)

na straně jedné a

EG.D, s.r.o.

se sídlem:
IČO: Lidická 1873/36, Černá Pole, 602 00 Brno
DIČ: 210 55 050 CZ210 55 050
zapsána: Společnost je zapsána v Obchodním rejstříku vedeném Krajským soudem v Brně, oddíl C., vložka 142374

(dále jen „Oprávněná“)

na straně druhé

(Povinná a Oprávněná společně rovněž jako „Smluvní strany“)

uzavřely níže uvedeného dne, měsíce a roku tuto:

Smlouvu o zřízení věcného břemene

Č.: CB-014330088581/001-DVK [dále jen „SMLOUVA“]

k provedení (v souladu s) ustanovení § 25 odst. 4 zákona č. 458/2000 Sb., energetický zákon v platném znění,

a § 1257 a násl. zákona č. 89/2012 Sb., občanský zákoník

ČLÁNEK I. - ÚVODNÍ UJEDNÁNÍ

1.1. Oprávněná je provozovatelem distribuční soustavy (dále jen „PDS“) na území vymezeném licencí. Distribuční soustava je provozována ve veřejném zájmu. PDS má povinnost zajišťovat spolehlivé provozování, obnovu a rozvoj distribuční soustavy na území vymezeném licencí, přičemž zřízení tohoto věcného břemene je ze strany Oprávněné jedním ze zákonem daných předpokladů pro plnění této povinnosti.

1.2. Povinná prohlašuje, že je jediným a výlučným vlastníkem

CB-1030079864/14330088581/001-DVK

- pozemku parc.č. **3845/11, 3846/37, 3932/1, 70/4, 77/1, 78/10** v katastrálním území Trhové Sviny, obec Trhové Sviny, okres České Budějovice (dále jen „Pozemek“). Katastrální úřad pro Jihočeský kraj, Katastrální pracoviště České Budějovice eviduje předmětný Pozemek zapsaný v katastru nemovitostí na **LV č. 1** pro katastrální území Trhové Sviny.
- 1.3. Pozemek se nachází na území vymezeném licenci, v němž Oprávněná provozuje distribuční soustavu. Oprávněná má povinnost zřídit věcné břemeno umožňující zřídit a provozovat ve smyslu § 25 odst. 3 písm. e) energetického zákona na Pozemku zařízení distribuční soustavy.
 - 1.4. Distribuční soustava je liniovou stavbou ve smyslu § 509 zákona č. 89/2012 Sb., občanský zákoník a nejedná se tak o součást pozemku.

ČLÁNEK II. - PŘEDMĚT SMLOUVY

- 2.1. Předmětem Smlouvy je zřízení a vymezení věcného břemene podle §25 odst. 4 energetického zákona a to jako osobní služebnost ve prospěch PDS dle tohoto zákona (dále též jen „věcné břemeno“). Obsah věcného břemene je specifikován v článku III. této Smlouvy na Pozemku ve prospěch Oprávněné v rozsahu uvedeném ve Smlouvě a vyplývajícím z příslušných ustanovení energetického zákona.

ČLÁNEK III. - SPECIFIKACE VĚCNÉHO BŘEMENE

- 3.1. Smluvní strany se dohodly, že Povinná, jako vlastník Pozemku, zřizuje k Pozemku ve prospěch Oprávněné právo věcného břemene podle §25 odst. 4 energetického zákona, když jeho obsah a rozsah jeho výkonu je blíže uveden v příslušných ustanovení energetického zákona.
- 3.2. Smluvní strany berou na vědomí, že se změnou vlastníka Pozemku přechází i práva a povinnosti vyplývající z věcného břemene na nabyvatele Pozemku.
- 3.3. Oprávněná je vlastníkem a provozovatelem **stavby „Trhové Sviny Komenského 40 BD - kabel NN“**. Smluvní strany se za účelem umístění distribuční soustavy -
3845/11 - kabelové vedení NN
78/10 - kabelové vedení NN
3932/1 - kabelové vedení NN
3846/37 - kabelové vedení NN
77/1 - kabelové vedení NN
70/4 - kabelové vedení NN
(dále jen „distribuční soustava“) na Pozemku a za účelem jejího provozování dohodly na zřízení věcného břemene, jehož obsahem je právo Oprávněné zřídit a provozovat distribuční soustavu na Pozemku. Věcné břemeno zahrnuje též právo Oprávněné provádět na distribuční soustavě úpravy za účelem její obnovy, výměny, modernizace nebo zlepšení její výkonnosti, včetně jejího odstranění.
- 3.4. Rozsah věcného břemene vymezuje:
 - Geometrický plán č.: 4125-179/2025 zhotovený firmou GK Dvořáček, který ověřil(a) [REDAKCE] dne 24.02.2025 pod č.: 51/2025 a za Katastrální úřad pro Jihočeský kraj, Katastrální pracoviště České Budějovice potvrdil(a) [REDAKCE] dne 10.03.2025 pod č.: PGP-433/2025-301

Citovaný geometrický plán je přílohou a nedílnou součástí této Smlouvy.

CB-1030079864/14330088581/001-DVK

- 3.5. Povinná z věcného břemene bere na vědomí, že distribuční soustava je chráněna ochrannými pásmy dle energetického zákona. Ochranné pásmo slouží k zajištění spolehlivého provozu distribuční soustavy a k ochraně života, zdraví a majetku osob.
- 3.6. Povinná z věcného břemene je povinna strpět výkon práva Oprávněné vyplývající z této smlouvy a energetického zákona a zdržet se veškeré činnosti, co vede k ohrožení součásti distribuční soustavy a omezení výkonu tohoto práva Oprávněné.
- 3.7. Věcné břemeno zřízené touto Smlouvou se sjednává jako časově neomezené a zaniká v případech stanovených zákonem.

ČLÁNEK IV. - DALŠÍ PRAVA

- 4.1. Oprávněná z věcného břemene má ve vztahu k Pozemku dále oprávnění, která jí, jako PDS, vznikem věcného břemene dle této Smlouvy přísluší ze zákona a to z ustanovení § 25 odst. 3 písm. f) a g) energetického zákona, především pak:
- vstupovat a vjíždět na Pozemek v souvislosti s realizací práv vyplývajících jí z věcného břemene podle odst. 3.3. článku III. této Smlouvy.
- 4.2. Oprávněná je povinna při výkonu oprávnění popsaných shora postupovat coby PDS striktně ve smyslu § 25 odst. 8 energetického zákona, tj. co nejvíce šetřit práva Povinné a vstup na Pozemek ji bezprostředně oznámit. Po skončení prací je povinna uvést Pozemek do předchozího stavu, a není-li to možné s ohledem na povahu provedených prací, do stavu odpovídajícího předchozímu účelu nebo užívání Pozemku a bezprostředně oznámit tuto skutečnost Povinné. Po provedení odstranění nebo okleštění stromoví je povinna na svůj náklad provést likvidaci vzniklého klestu a zbytků po těžbě.

ČLÁNEK V. - CENA A PLATEBNÍ PODMÍNKY

- 5.1. Věcné břemeno podle této Smlouvy se zřizuje úplatně.
- 5.2. Jednorázová náhrada za zřízení věcného břemene se sjednává ve výši **57 723,00 Kč** (slovy: padesátšedmtisícsetdvacet tři koruny české).

Ktéto částce bude připočítána platná sazba DPH.

- 5.3. Jednorázová úplata, která odpovídá hodnotě zřizovaného práva, bude Povinné uhrazena na základě daňového dokladu - faktury vystavené Povinnou s termínem splatnosti min. 21 dnů od doručení vyrozumění o provedeném vkladu do katastru nemovitostí dle této Smlouvy. Daňový doklad - faktura musí být vystavena na fakturační společnost: **EG.D, s.r.o. Povinná poznámka - uvedení čísla smlouvy na daňovém dokladu (faktuře):** Úhrada věcného břemene dle smlouvy EG.D číslo **CB-014330088581/001-DVK** Daňový doklad - faktura bude zaslána na adresu: **[REDACTED]**, nebo elektronicky na e-mail: **[REDACTED]**

ČLÁNEK VI. - VKLAD VĚCNÉHO BŘEMENE DO VEŘEJNÉHO SEZNAMU

- 6.1. Smluvní strany se dohodly, že návrh na zahájení řízení o zápisu práva věcného břemene zřizovanému touto Smlouvou k Pozemku do katastru nemovitostí bude podán příslušnému katastrálnímu úřadu Oprávněnou. Správní poplatek za návrh na zahájení řízení o povolení vkladu práva do katastru nemovitostí uhradí Oprávněná.
- 6.2. Věcné břemeno podle této Smlouvy vzniká v souladu s ustanovením občanského zákoníku zápisem do veřejného seznamu (katastr nemovitostí). Právní účinky zápisu nastávají k okamžiku, kdy návrh na zápis došel příslušnému katastrálnímu úřadu.

ČLÁNEK VII. - DOLOŽKA DLE ZÁKONA O OBCÍCH

- 7.1. Povinná z věcného břemene prohlašuje, že tato Smlouva je uzavřena v souladu s ustanovením § 41 odst. 2 zákona č. 128/2000Sb., o obcích v platném znění.
- 7.2. Uzavření této Smlouvy bylo schváleno radou/~~zastupitelstvem~~ o&ce/města usnesením č. ze dne AA^AAA
- 7.3. Smlouva podléhá ve smyslu zákona 340/2015 Sb., o zvláštních podmínkách účinnosti některých smluv, uveřejňování těchto smluv a o registru smluv (zákon o registru smluv) uveřejnění v registru smluv. Smluvní strany se dohodly, že Povinná zajistí uveřejnění Smlouvy v registru smluv dle § 6 odst. 1 zákona o registru smluv, a to nejpozději do 1 měsíce od uzavření Smlouvy. Povinná se zavazuje za účelem podání návrhu na vklad doložit Oprávněné potvrzení o řádném uveřejnění Smlouvy.

ČLÁNEK VIII. - OSTATNÍ UJEDNÁNÍ

- 8.1. Smluvní strany se zavazují, že pokud příslušný katastrální úřad vyzve účastníky k odstranění případných nedostatků návrhu na zahájení řízení o povolení vkladu, případně listiny, na základě které má být právo zapsáno, vyvinou potřebnou součinnost k jejich odstranění ve stanovené lhůtě.
- 8.2. V případě, že příslušný katastrální úřad v řízení o povolení vkladu řízení zastaví či zamítne, Smluvní strany se zavazují poté uzavřít ve lhůtě do 30 - ti kalendářních dní ode dne doručení rozhodnutí katastrálního úřadu o zastavení či zamítnutí vkladu oběma Smluvními stranám novou Smlouvou s totožným obsahem za stejných cenových podmínek, ve které budou odstraněny všechny nedostatky, které bránily povolení vkladu práva dle této smlouvy, bude-li to možné.
- 8.3. Oprávněná je povinna (prostřednictvím mandátáře) doručit kopii návrhu na zahájení řízení o povolení vkladu práva do KN s vyznačením data přijetí (podání) na KP KÚ (nebo jiného dokladu o doručení - doručenky) do 5-ti pracovních dnů na adresu Povinné ode dne podání na katastrálním úřadě. Smluvní strany si mohou smluvně dohodnout i jiný (alternativní) způsob doručení návrhu na zahájení řízení, například faxem, mailem apod.

ČLÁNEK IX. - OCHRANA OSOBNÍCH ÚDAJŮ:

- 9.1. V tomto článku jsou uvedeny základní informace o zpracování osobních údajů zástupců Povinné Oprávněnou. Podrobné informace jsou dostupné na www.egd.cz v sekci Ochrana osobních údajů.
- 9.2. Oprávněná bude zpracovávat osobní údaje zástupce Povinné na základě svého oprávněného zájmu pro účely přípravy, uzavření a plnění této Smlouvy, vnitřní evidence a kontroly, ochrany právních nároků a provozních potřeb. Proti takovému zpracování má zástupce Povinné právo podat námitku.
- 9.3. Podpisem této Smlouvy zástupce Povinné potvrzuje, že se seznámil s informacemi uvedenými v tomto článku a dalšími informacemi o zpracování osobních údajů dostupnými na www.egd.cz v sekci Ochrana osobních údajů, a to včetně práv, které Povinné a jejím zástupcům náleží.

ČLÁNEK X. - ZÁVĚREČNÁ UJEDNÁNÍ

- 10.1. Smlouva nabývá účinnosti okamžikem jejího uzavření.
- 10.2. Smlouva a právní vztahy z ní vyplývající se řídí právním řádem České republiky.
- 10.3. Na právní vztahy vyplývající nebo související s touto Smlouvou a v ní nebo v energetickém zákoně výslovně neupravené se přiměřeně uplatní ustanovení občanského zákoníku.
- 10.4. Smlouva je sepsána v 3 stejnopisech, z nichž po jednom obdrží Povinná a Oprávněná a jeden stejnopis bude Oprávněnou použit pro účely příslušného řízení o zápisu věcného břemene do katastru nemovitostí.
- 10.5. Smluvní strany prohlašují, že si Smlouvu před jejím podpisem přečetly, že byla uzavřena po vzájemné dohodě, podle jejich pravé a svobodné vůle, dobrovolně, určitě, vážně a srozumitelně, nikoliv v tísní, pod nátlakem ani za nápadně nevýhodných podmínek, což stvrzují svými podpisy. Smluvní strany prohlašují, že Smlouva představuje úplnou dohodu o veškerých jejích náležitostech a neexistují náležitosti, které by smluvní strany neujednaly.

VYKAZ DOSAVADNIHO A NOVEHO STAVU UDAJŮ KATASTRU NEMOVITOSTI

<U ,slem	Dosavadní stav				Nový stav				Porovnání se stavem evidence právních vztahů					
	Výměra parcely		Druh pozemku Způsob využití	Označení pozemku pare. číslem	Výměra parcely		Druh pozemku Způsob využití	Typ stavby Způsob využití	Způs. určení výměr	Díl přechází z pozemku označeného v		Číslo listu vlastnictví	Výměra dílu ha l m ²	Označení dílu
	ha l	m ²			ha l	m ²				katastru nemovitostí	dřívější poz. evidenci			
51/1	i	i			i	i				51/1		367	ii	
70/4	i				i	i				70/4		1	ii	
77/1	i				i	i				77/1		1	iiii	
78/10	i	i			i					78/10		1	iiii	
3845/11										3845/11		1		I
3846/37		i				i				3846/37		1		
3922/7	i	i			i	i				3922/7		967		
3932/1	i				i	i				3932/1		1	ii	

Druh věcného břemene: zřízení a provozování distribuční soustavy.

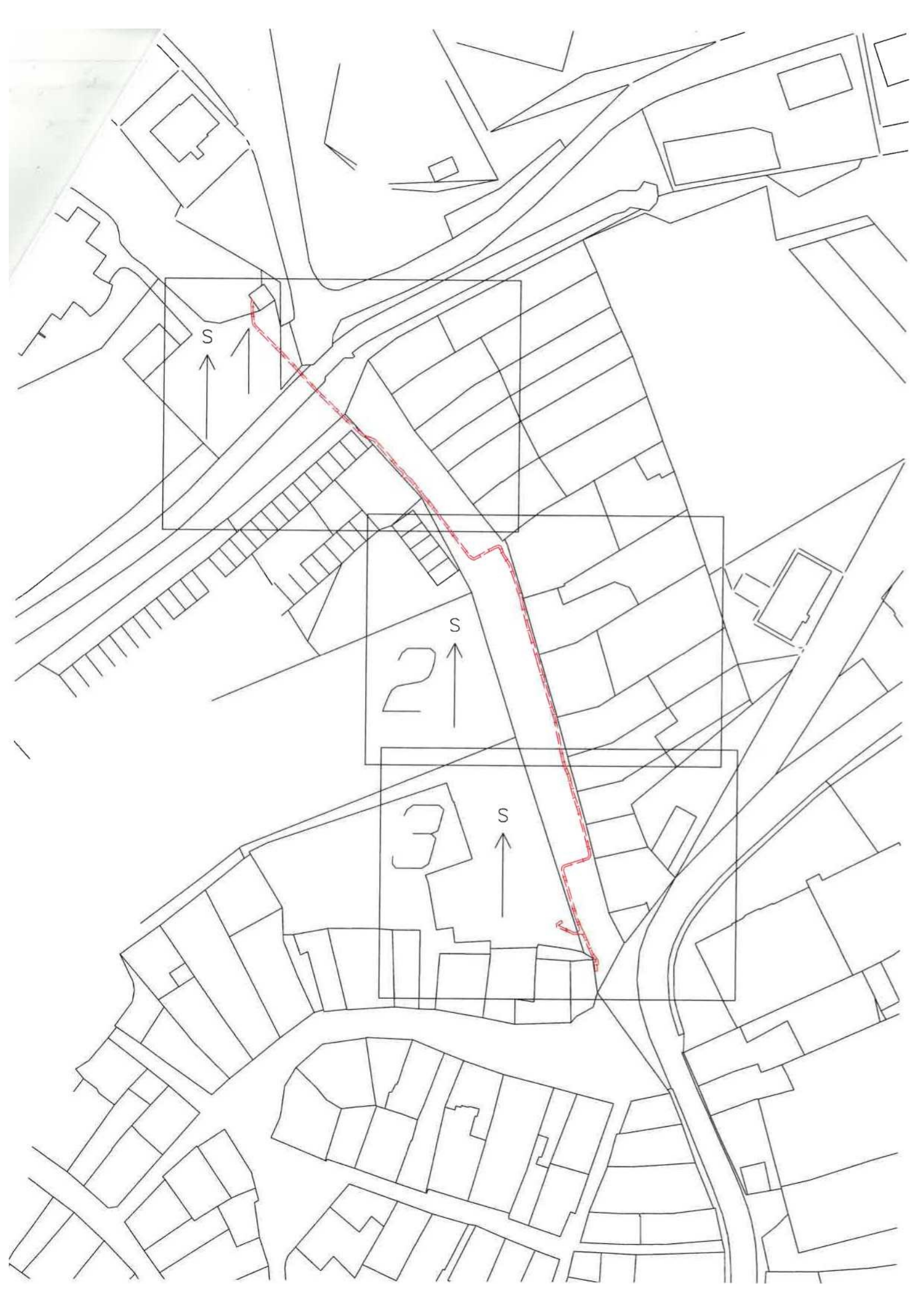
Oprávněný: dle smlouvy.

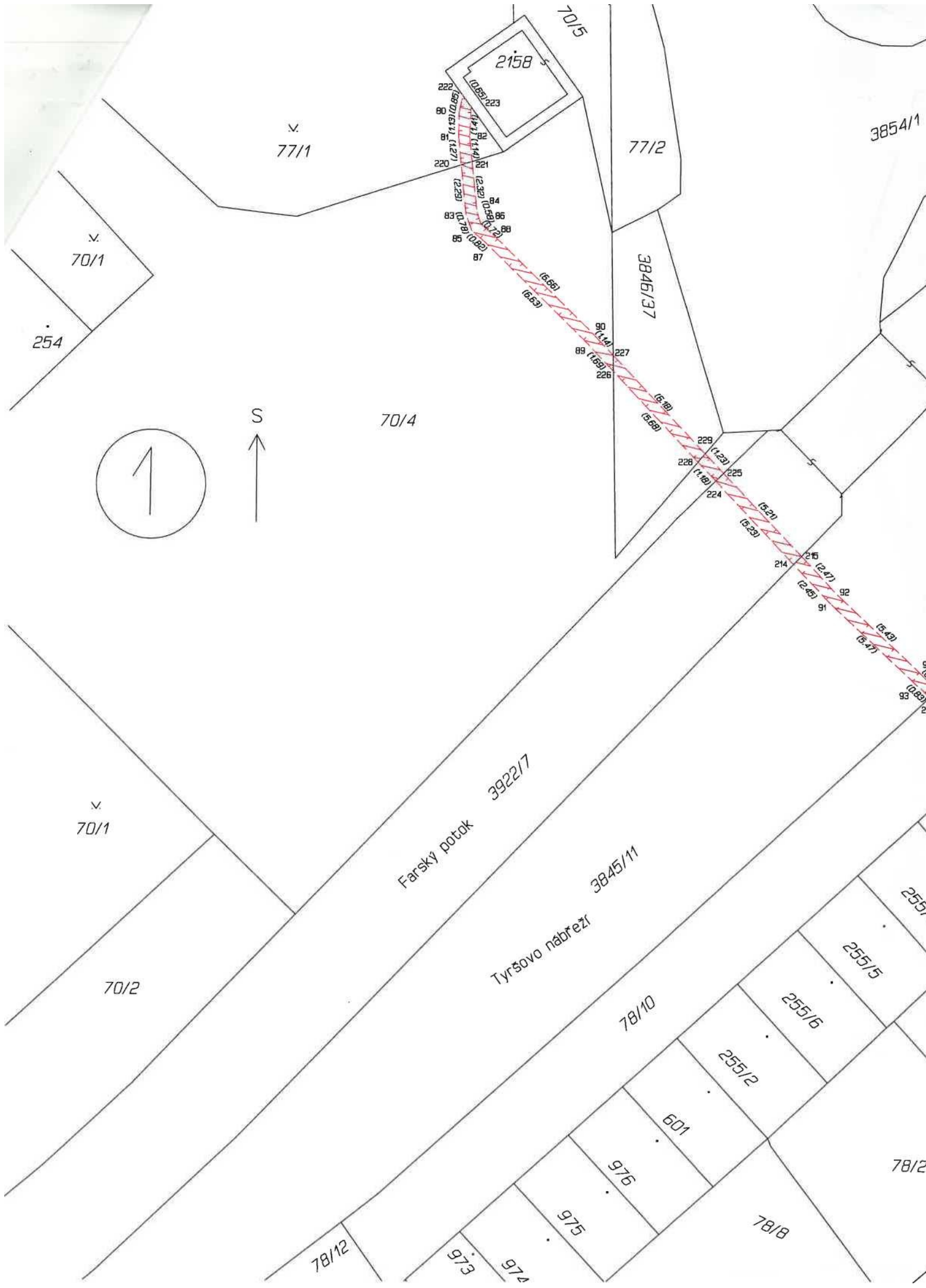
Seznam souřadnic (S-JTSK)

Číslo bodu	Souřadnice pro zápis		do KN	Poznámka
	Y	X	Kód kv.	
2742-4	745951.41	1182263.52	3	hranice břemene
80	745987.44	1182222.87	3	hranice břemene
81	745987.45	1182224.00	3	hranice břemene
82	745986.95	1182223.98	3	hranice břemene
83	745987.09	1182227.54	3	hranice břemene
84	745986.59	1182227.42	3	hranice břemene
85	745986.82	1182228.27	3	hranice břemene
86	745986.40	1182227.97	3	hranice břemene
87	745986.20	1182228.80	3	hranice břemene
88	745985.86	1182228.44	3	hranice břemene
89	745981.47	1182233.45	3	hranice břemene
90	745981.11	1182233.11	3	hranice břemene
91	745970.35	1182245.28	3	hranice břemene
92	745969.99	1182244.92	3	hranice břemene
93	745966.37	1182249.03	3	hranice břemene
94	745966.04	1182248.64	3	hranice břemene
95	745962.01	1182252.92	3	hranice břemene
96	745960.86	1182254.02	3	hranice břemene
97	745958.84	1182255.01	3	hranice břemene
98	745958.74	1182254.42	3	hranice břemene
99	745957.82	1182254.81	3	hranice břemene
100	745958.12	1182255.23	3	hranice břemene
101	745956.38	1182256.46	3	hranice břemene
102	745956.81	1182256.72	3	hranice břemene
103	745954.10	1182258.85	3	hranice břemene
104	745954.56	1182259.09	3	hranice břemene
105	745952.06	1182261.34	3	hranice břemene
106	745952.42	1182261.70	3	hranice břemene
107	745951.02	1182262.20	3	hranice břemene
108	745951.44	1182262.49	3	hranice břemene
109	745951.06	1182262.94	3	hranice břemene
110	745950.26	1182263.30	3	hranice břemene
111	745950.42	1182263.80	3	hranice břemene
112	745949.25	1182263.99	3	hranice břemene
113	745949.59	1182264.37	3	hranice břemene
114	745945.97	1182268.09	3	hranice břemene
115	745946.35	1182268.41	3	hranice břemene
116	745944.62	1182269.60	3	hranice břemene
117	745945.00	1182269.92	3	hranice břemene
118	745937.48	1182278.99	3	hranice břemene
119	745937.88	1182279.29	3	hranice břemene
120	745935.17	1182282.11	3	hranice břemene
121	745935.40	1182282.57	3	hranice břemene
122	745934.25	1182282.62	3	hranice břemene
123	745934.25	1182283.20	3	hranice břemene
124	745929.55	1182279.96	3	hranice břemene
125	745929.19	1182280.39	3	hranice břemene
127	745928.45	1182279.54	3	hranice břemene
128	745928.39	1182280.12	3	hranice břemene
129	745927.89	1182279.80	3	hranice břemene
130	745927.62	1182280.56	3	hranice břemene
131	745928.08	1182280.74	3	hranice břemene
132	745927.09	1182281.75	3	hranice břemene
133	745927.53	1182281.99	3	hranice břemene
134	745926.38	1182282.89	3	hranice břemene
135	745926.77	1182283.21	3	hranice břemene
136	745925.51	1182284.16	3	hranice břemene
137	745925.94	1182284.44	3	hranice břemene
138	745923.21	1182290.90	3	hranice břemene
139	745923.69	1182291.06	3	hranice břemene

140	745922.64	1182292.29	3	hranicebřemene
141	745923.15	1182292.51	3	hranicebřemene
142	745922.55	1182293.20	3	hranicebřemene
143	745923.01	1182293.37	3	hranicebřemene
144	745921.99	1182295.19	3	hranicebřemene
145	745922.47	1182295.31	3	hranicebřemene
146	745921.29	1182298.20	3	hranicebřemene
147	745921.77	1182298.34	3	hranicebřemene
148	745920.19	1182301.61	3	hranicebřemene
149	745920.65	1182301.75	3	hranicebřemene
150	745919.01	1182305.74	3	hranicebřemene
151	745919.49	1182305.88	3	hranicebřemene
152	745914.32	1182321.16	3	hranicebřemene
153	745914.81	1182321.19	3	hranicebřemene
154	745913.24	1182326.31	3	hranicebřemene
155	745913.74	1182326.41	3	hranicebřemene
156	745912.50	1182330.33	3	hranicebřemene
157	745912.98	1182330.45	3	hranicebřemene
158	745911.92	1182332.22	3	hranicebřemene
159	745912.38	1182332.42	3	hranicebřemene
160	745911.62	1182332.72	3	hranicebřemene
161	745912.04	1182333.04	3	hranicebřemene
162	745911.10	1182333.85	3	hranicebřemene
163	745911.58	1182334.01	3	hranicebřemene
164	745910.13	1182337.92	3	hranicebřemene
165	745910.61	1182338.06	3	hranicebřemene
166	745908.85	1182341.57	3	hranicebřemene
167	745909.27	1182341.79	3	hranicebřemene
168	745906.72	1182349.45	3	hranicebřemene
169	745907.21	1182349.67	3	hranicebřemene
170	745906.20	1182351.06	3	hranicebřemene
171	745906.68	1182351.20	3	hranicebřemene
172	745905.89	1182352.30	3	hranicebřemene
173	745906.46	1182352.43	3	hranicebřemene
174	745905.88	1182353.02	3	hranicebřemene
175	745906.38	1182352.92	3	hranicebřemene
176	745906.26	1182353.86	3	hranicebřemene
177	745906.62	1182353.46	3	hranicebřemene
178	745911.84	1182355.64	3	hranicebřemene
179	745912.08	1182355.18	3	hranicebřemene
180	745912.18	1182355.89	3	hranicebřemene
181	745912.58	1182355.57	3	hranicebřemene
182	745912.27	1182356.52	3	hranicebřemene
183	745912.77	1182355.97	3	hranicebřemene
184	745912.76	1182356.69	3	hranicebřemene
185	745908.88	1182367.94	3	hranicebřemene
186	745909.36	1182368.10	3	hranicebřemene
187	745908.00	1182370.15	3	hranicebřemene
188	745908.42	1182370.33	3	hranicebřemene
189	745907.18	1182371.61	3	hranicebřemene
190	745907.56	1182371.97	3	hranicebřemene
191	745908.51	1182370.91	3	hranicebřemene
192	745908.09	1182371.71	3	hranicebřemene
193	745909.79	1182371.32	3	hranicebřemene
194	745909.91	1182371.82	3	hranicebřemene
195	745910.24	1182371.04	3	hranicebřemene
196	745910.71	1182371.53	3	hranicebřemene
197	745912.65	1182370.06	3	hranicebřemene
198	745912.85	1182370.52	3	hranicebřemene
199	745913.36	1182369.64	3	hranicebřemene
200	745913.75	1182370.08	3	hranicebřemene
201	745913.94	1182369.33	3	hranicebřemene
202	745912.77	1182368.43	3	hranicebřemene

203	745912	40	1182369.02	3	hranicebřemene
204	745905	16	1182376.31	3	hranicebřemene
205	745905	47	1182376.64	3	hranicebřemene
206	745904	01	1182377.74	3	hranicebřemene
207	745904	47	1182377.96	3	hranicebřemene
208	745904	40	1182378.30	3	hranicebřemene
209	745903	79	1182378.72	3	hranicebřemene
210	745903	02	1182380.39	3	hranicebřemene
211	745951	04	1182263.93	3	hranicebřemene
212	745908	97	1182371.26	3	hranicebřemene
213	745908	81	1182371.75	3	hranicebřemene
214	745972	03	1182243.49	3	hranicebřemene
215	745971	68	1182243.12	3	hranicebřemene
216	745965	75	1182249.58	3	hranicebřemene
217	745965	38	1182249.24	3	hranicebřemene
218	745960	39	1182253.86	3	hranicebřemene
219	745959	56	1182254.75	3	hranicebřemene
220	745987	32	1182225.26	3	hranicebřemene
221	745986	83	1182225.11	3	hranicebřemene
222	745986	28	1182222.04	3	hranicebřemene
223	745986	90	1182222.57	3	hranicebřemene
224	745975	61	1182239.68	3	hranicebřemene
225	745975	25	1182239.33	3	hranicebřemene
226	745980	31	1182234.68	3	hranicebřemene
227	745980	33	1182233.94	3	hranicebřemene
228	745976	42	1182238.82	3	hranicebřemene
229	745976	10	1182238.44	3	hranicebřemene
231	745904	11	1182378.38	3	hranicebřemene
232	745904	82	1182380.50	3	hranicebřemene





v.
77/1

70/5

2158

77/2

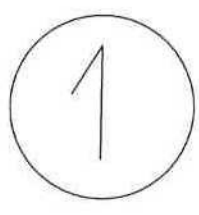
3854/1

v.
70/1

254

3846/137

70/4



Farský potok 3922/7

Tyršovo nábreží 3845/11

v.
70/1

70/2

78/10

255/1

255/5

255/6

255/2

601

976

78/2

975

78/8

78/12

973

974



Tyršovo nabreží

3846/7

85/2

84/7

84/8

84/6

260

259

258/2

258/1

257

Jeronymova

3932/1

255/3

75/4

255/1

2742

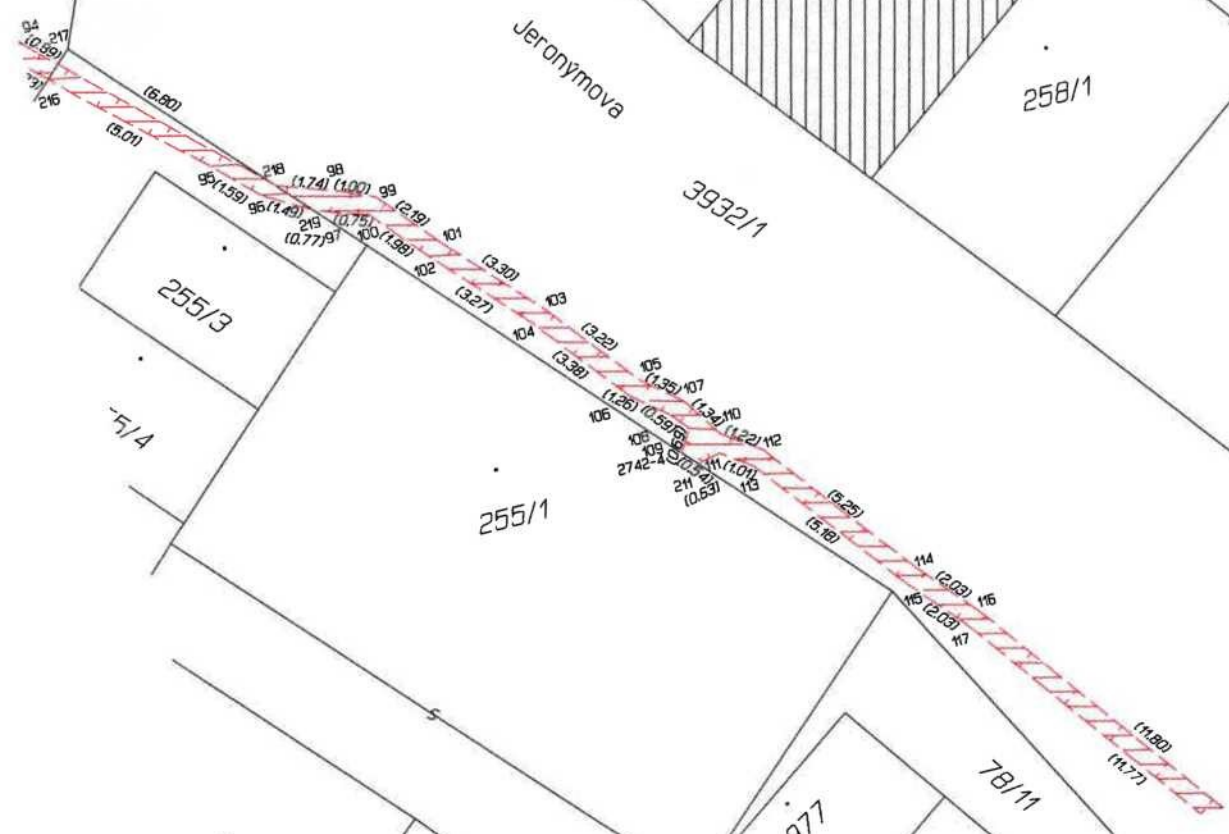
977

78/11

1605

992

256



51/1

