

Seznam souřadnic (S-JTSK)

Číslo bodu	Souřadnice pro zápis do KN			Kód kvality	Poznámka
	Y	X	Z		
12	592934,48	1142478,74	3		
14	592926,85	1142487,12	3		
15	592923,79	1142495,49	3		
16	592921,77	1142494,58	3		
17	592932,27	1142483,15	3		
18	592920,98	1142499,58	3		
19	592917,99	1142500,45	3		
26	592919,93	1142501,36	3		
41	592896,16	1142490,27	3		
42	592844,17	1142483,70	3		
43	592836,86	1142483,00	3		
44	592887,43	1142488,36	3		
49	592874,97	1142486,17	3		
57	592899,31	1142467,95	3		
58	592898,00	1142467,39	3		
59	592854,01	1142483,82	3		
60	592840,39	1142483,66	3		
61	592838,87	1142483,60	3		
62	592838,74	1142484,08	3		
63	592836,86	1142484,08	3		
70	592932,17	1142477,96	3		
71	592932,20	1142478,44	3		
72	592931,17	1142480,90	3		
73	592894,56	1142468,20	3		
74	592890,19	1142466,34	3		
76	592844,87	1142457,72	3		
77	592929,85	1142482,73	3		
78	592763,71	1142487,94	3		
79	592919,09	1142498,51	3		
80	592896,86	1142488,15	3		
81	592713,48	1142525,62	3		
82	592715,53	1142525,65	3		
83	592887,87	1142486,18	3		
84	592875,31	1142483,97	3		
85	592633,42	1142429,41	3		
86	592859,21	1142481,85	3		
87	592854,07	1142481,60	3		
88	592840,45	1142481,44	3		
89	592837,19	1142481,30	3		
90	592837,04	1142481,86	3		
91	592836,86	1142481,86	3		
92	592930,17	1142477,26	3		
93	592930,70	1142475,76	3		
94	592632,20	1142427,76	3		
95	592930,28	1142506,97	3		
96	592932,08	1142507,93	3		

Seznam souřadnic (S-JTSK)

Číslo bodu	Souřadnice pro zápis do KN			Kód kvality	Poznámka
	Y	X	Z		
255-9	592819,57	1142456,70	3		
1122-6	593198,72	1142402,81	3		
1443-1	593163,97	1142416,87	3		
1509-15	593220,45	1142465,01	3		
1534-1	592930,11	1142480,56	3		
2914-4	593242,24	1142433,50	3		
2914-5	593239,65	1142438,93	3		
3299-1755	592974,76	1142518,86	3		
3329-57	593101,59	1142399,67	3		
3329-97	593174,10	1142397,06	3		
3329-98	593174,10	1142396,88	3		
3329-165	593197,14	1142498,72	3		
3329-238	593218,86	1142442,01	3		
3329-287	593201,51	1142487,57	3		
3329-292	593203,50	1142487,10	3		
3329-294	593208,62	1142475,27	3		
3329-295	593212,24	1142466,90	3		
3329-298	593217,01	1142455,34	3		
3330-1	593233,19	1142423,25	3		
3330-6	593246,66	1142427,41	3		
3330-39	593218,87	1142464,29	3		
3330-111	593238,46	1142443,92	3		
3330-114	593239,49	1142439,25	3		
3330-116	593242,13	1142433,73	3		
3330-140	593201,35	1142501,82	3		
3334-53	593016,69	1142513,94	3		
3334-65	593030,76	1142496,32	3		
3334-95	592859,24	1142485,87	3		
3334-129	592930,49	1142508,53	3		
3340-76	593199,87	1142403,08	3		
3341-6	592974,60	1142495,64	3		
3341-8	592990,28	1142492,69	3		
3341-11	592997,02	1142491,14	3		
3341-18	593020,91	1142480,31	3		
3341-28	593050,98	1142438,20	3		
3341-29	593064,33	1142420,24	3		
3341-132	593036,56	1142458,48	3		
3445-1021	592776,11	1142483,85	3		
3446-13	592768,21	1142492,17	3		
3446-16	592743,43	1142521,10	3		
3446-21	592713,20	1142520,25	3		
3446-22	592711,52	1142522,03	3		
3446-1025	592745,14	1142519,72	3		
6	592934,05	1142475,55	3		
11	592928,87	1142488,10	3		

VÝKAZ DOSAVADNÍHO A NOVÉHO STAVU ÚDAJŮ KATASTRU NEMOVITOSTÍ

Označení pozemku parc. číslem	Druh pozemku		Výměra parcely ha m2	Označení pozemku parc. číslem	Druh pozemku		Výměra parcely ha m2	Označení pozemku parc. číslem	Druh pozemku		Výměra parcely ha m2	Označení pozemku parc. číslem	Druh pozemku		Výměra parcely ha m2	Označení pozemku parc. číslem	Díl přechází z pozemku označeného v katastru nemovitosti	Porovnání se stavem evidence právních vztahů	Číslo listu vlastnické evidenci	Označení dílu								
	Výměra parcely ha m2	Způsob využití			Výměra parcely ha m2	Způsob využití			Výměra parcely ha m2	Způsob využití			Výměra parcely ha m2	Způsob využití							Výměra parcely ha m2	Způsob využití	Výměra parcely ha m2	Způsob využití	Výměra parcely ha m2	Způsob využití	Výměra parcely ha m2	Způsob využití
st.16/2																			3709									
st.18																			1705									
st.21/4																			478									
st.22/1																			2443									
st.541/2																			531									
st.812																			8454									
st.5020																			721									
24																			10001									
27/1																			2443									
787/13																			10001									
787/37																			2152									
826/1																			10001									
826/3																			10001									
827/3																			347									
829/1																			10001									
829/3																			10001									
829/6																			10001									
830/2																			8454									
831/2																			10001									
1352/7																			10001									
1352/15																			10001									
1352/16																			10001									
1352/26																			3465									
1352/27																			10001									
1352/29																			10001									
1352/42																			3465									
1409/1																			10001									

Oprávněný: die listiny

Druh věcného břemene: die listiny

GEOMETRICKÝ PLÁN

pro

vymezení rozsahu věcného břemene k části pozemku

Vyhoví: SURGEO, s.r.o.
Plučárna 3560/1
695 01 Hodonín

Číslo plánu: 4689-132/2016

Okres: Blansko

Obec: BLANSKO

Kat. území: BLANSKO

Měpový list DKM, Blansko-1/21,22,23,24

Dosavadním vlastním pozemků byla poskytnuta možnost seznámit se v terénu s průběhem navrhovaných nových hranic, které byly označeny předepsaným způsobem.

Geometrický plán ověřil úředně oprávněný zeměměřičský inženýr:

Jméno, příjmení: Ing. Radek Klíner

Číslo polohy seznamu úředně opatřených zeměměřičských inženýrů: 2745/2015

Dne: 10.1.2017

Číslo: 17/2017

Náležitosti a přesnosti odpovídá právním předpisům

Katastrální úřad souhlasí s číslováním parcel.

Stenopis ověřil úředně oprávněný zeměměřičský inženýr:

Jméno, příjmení: Ing. Petr Duroň

Číslo polohy seznamu úředně opatřených zeměměřičských inženýrů: 1700/1997

Dne: 17.3.2017

Číslo: 094/2017

Tento stenopis odpovídá geometrickému plánu v elektronické podobě uloženému v dokumentaci katastrálního úřadu.

Ověření stenopisu geometrického plánu v listinné podobě.

KÚ pro Jihomoravský kraj
KP Blansko
Ing. Martina Malysáková
PGP-20/2017-701
2017.01.20 09:07:06 CET

Seznam souřadnic (S-JTSK)

Číslo bodu	Souřadnice pro zápis do KN		Kód kvality	Poznámka	Číslo bodu	Souřadnice pro zápis do KN		Kód kvality	Poznámka
	Y	X				Y	X		
867	593036,90	1142487,88	3		564	592949,07	1142513,29	3	
868	593041,94	1142481,48	3		565	592954,88	1142514,63	3	
870	593049,11	1142473,44	3		579	592962,95	1142515,80	3	
871	593054,49	1142467,36	3		580	592967,32	1142516,28	3	
872	593059,11	1142462,22	3		581	592970,91	1142516,33	3	
873	593062,36	1142458,38	3		582	592973,43	1142515,99	3	
877	593063,24	1142457,50	3		583	592978,10	1142515,61	3	
879	592959,39	1142498,43	3		613	592984,05	1142514,75	3	
885	592959,26	1142497,20	3		615	592990,32	1142516,30	3	
898	592961,39	1142497,99	3		616	592990,91	1142516,04	3	
899	592961,29	1142496,99	3		617	592996,81	1142512,86	3	
906	592974,28	1142496,38	3		635	592999,58	1142512,45	3	
907	592974,15	1142495,69	3		647	593006,91	1142510,96	3	
934	592976,31	1142496,14	3		649	593012,80	1142509,58	3	
935	592976,16	1142495,35	3		650	593013,62	1142509,23	3	
942	592990,23	1142493,84	3		663	593015,88	1142507,82	3	
946	592990,18	1142492,71	3		668	593022,48	1142501,78	3	
948	592992,26	1142493,47	3		669	593025,40	1142498,70	3	
950	592992,18	1142492,29	3		672	593028,06	1142495,26	3	
955	592997,11	1142492,33	3		673	593028,54	1142494,52	3	
962	592996,75	1142491,23	3		674	593030,23	1142492,61	3	
964	592999,03	1142491,61	3		696	593035,26	1142486,56	3	
965	592998,69	1142490,59	3		697	593040,30	1142480,16	3	
968	593020,12	1142481,43	3		698	593042,75	1142477,23	3	
969	593019,69	1142480,96	3		699	593047,55	1142472,04	3	
971	593021,85	1142480,21	3		705	593052,93	1142465,96	3	
972	593021,44	1142479,90	3		706	593057,53	1142460,84	3	
974	593036,15	1142459,69	3		707	593060,82	1142456,96	3	
975	593035,88	1142459,47	3		708	593061,72	1142456,06	3	
976	593037,31	1142458,01	3		730	592928,28	1142505,70	3	
977	593037,02	1142457,78	3		744	592939,44	1142511,44	3	
978	593037,69	1142457,47	3		755	592948,43	1142515,29	3	
979	593037,36	1142457,27	3		794	592962,69	1142517,88	3	
980	593038,84	1142455,77	3		795	592967,20	1142518,38	3	
981	593038,49	1142455,57	3		796	592971,03	1142518,43	3	
982	592932,16	1142507,77	3		798	592978,34	1142517,69	3	
983	592931,49	1142509,06	3		799	592983,91	1142516,89	3	
984	592930,35	1142506,83	3		802	592990,52	1142518,52	3	
985	592929,69	1142508,11	3		803	592991,86	1142517,91	3	
987	592955,33	1142516,81	3		804	592997,45	1142514,90	3	
988	592955,04	1142518,30	3		820	592999,96	1142514,51	3	
990	592953,32	1142516,42	3		821	593007,37	1142513,00	3	
991	592953,08	1142517,69	3		852	593017,16	1142509,50	3	
992	592974,68	1142517,99	3		853	593023,96	1142503,28	3	
995	592972,66	1142518,21	3		854	593026,98	1142500,08	3	
996	592972,75	1142519,23	3		866	593031,83	1142493,97	3	

Seznam souřadnic (S-JTSK)

Číslo bodu	Souřadnice pro zápis do KN		Kód kvality	Poznámka	Číslo bodu	Souřadnice pro zápis do KN		Kód kvality	Poznámka
	Y	X				Y	X		
386	592995,42	1142492,78	3		386	592995,42	1142492,78	3	
387	593244,73	1142426,76	3		387	593244,73	1142426,76	3	
389	593007,30	1142488,27	3		389	593007,30	1142488,27	3	
398	593016,72	1142483,30	3		398	593016,72	1142483,30	3	
399	593241,30	1142423,63	3		399	593241,30	1142423,63	3	
401	593235,04	1142422,02	3		401	593235,04	1142422,02	3	
407	593023,51	1142478,17	3		407	593023,51	1142478,17	3	
421	593233,01	1142421,79	3		421	593233,01	1142421,79	3	
422	593234,80	1142423,57	3		422	593234,80	1142423,57	3	
423	593232,79	1142423,18	3		423	593232,79	1142423,18	3	
424	593039,87	1142454,19	3		424	593039,87	1142454,19	3	
444	593040,54	1142453,51	3		444	593040,54	1142453,51	3	
445	593225,98	1142421,94	3		445	593225,98	1142421,94	3	
457	592932,26	1142483,96	3		457	592932,26	1142483,96	3	
471	592932,63	1142486,60	3		471	592932,63	1142486,60	3	
472	592934,10	1142489,62	3		472	592934,10	1142489,62	3	
473	592937,99	1142491,53	3		473	592937,99	1142491,53	3	
474	592941,50	1142492,83	3		474	592941,50	1142492,83	3	
500	592945,65	1142494,69	3		500	592945,65	1142494,69	3	
501	592949,48	1142497,53	3		501	592949,48	1142497,53	3	
502	592951,88	1142499,65	3		502	592951,88	1142499,65	3	
503	592954,37	1142501,44	3		503	592954,37	1142501,44	3	
504	592956,40	1142501,04	3		504	592956,40	1142501,04	3	
505	592960,73	1142500,30	3		505	592960,73	1142500,30	3	
506	593223,28	1142421,50	3		506	593223,28	1142421,50	3	
507	592963,70	1142499,64	3		507	592963,70	1142499,64	3	
508	592970,52	1142498,94	3		508	592970,52	1142498,94	3	
509	593220,25	1142440,34	3		509	593220,25	1142440,34	3	
510	592975,56	1142498,29	3		510	592975,56	1142498,29	3	
511	593219,98	1142442,40	3		511	593219,98	1142442,40	3	
512	592979,86	1142497,78	3		512	592979,86	1142497,78	3	
513	592988,40	1142496,21	3		513	592988,40	1142496,21	3	
514	592991,65	1142495,70	3		514	592991,65	1142495,70	3	
515	592995,90	1142494,78	3		515	592995,90	1142494,78	3	
516	592998,07	1142494,20	3		516	592998,07	1142494,20	3	
518	593008,20	1142490,13	3		518	593008,20	1142490,13	3	
520	593017,70	1142485,12	3		520	593017,70	1142485,12	3	
542	593022,78	1142482,33	3		542	593022,78	1142482,33	3	
544	593025,17	1142479,41	3		544	593025,17	1142479,41	3	
545	593038,38	1142460,09	3		545	593038,38	1142460,09	3	
553	593040,03	1142457,71	3		553	593040,03	1142457,71	3	
555	593041,45	1142455,51	3		555	593041,45	1142455,51	3	
556	593042,17	1142454,80	3		556	593042,17	1142454,80	3	
558	592929,26	1142503,84	3		558	592929,26	1142503,84	3	
560	592932,19	1142505,44	3		560	592932,19	1142505,44	3	
562	592941,10	1142509,92	3		562	592941,10	1142509,92	3	

Seznam souřadnic (S-JTSK)

Číslo bodu	Souřadnice pro zápis do KN		Kód kvality	Poznámka	Číslo bodu	Souřadnice pro zápis do KN		Kód kvality	Poznámka
	Y	X				Y	X		
97	592955,31	1142516,93	3		97	592955,31	1142516,93	3	
98	592933,39	1142481,41	3		98	592933,39	1142481,41	3	
99	592934,90	1142482,00	3		99	592934,90	1142482,00	3	
107	592957,97	1142517,19	3		107	592957,97	1142517,19	3	
108	592989,77	1142516,16	3		108	592989,77	1142516,16	3	
109	592932,45	1142483,24	3		109	592932,45	1142483,24	3	
110	592997,12	1142515,08	3		110	592997,12	1142515,08	3	
111	592999,00	1142514,66	3		111	592999,00	1142514,66	3	
112	593045,02	1142477,97	3		112	593045,02	1142477,97	3	
113	593076,05	1142444,80	3		113	593076,05	1142444,80	3	
114	592929,58	1142482,61	3		114	592929,58	1142482,61	3	
115	593079,52	1142439,73	3		115	593079,52	1142439,73	3	
116	593115,93	1142421,38	3		116	593115,93	1142421,38	3	
117	593156,32	1142412,90	3		117	593156,32	1142412,90	3	
118	593163,62	1142416,86	3		118	593163,62	1142416,86	3	
119	593173,81	1142413,76	3		119	593173,81	1142413,76	3	
149	593178,49	1142414,42	3		149	593178,49	1142414,42	3	
168	592894,58	1142489,95	3		168	592894,58	1142489,95	3	
183	592894,29	1142491,12	3		183	592894,29	1142491,12	3	
184	592892,58	1142489,52	3		184	592892,58	1142489,52	3	
200	592892,31	1142490,64	3		200	592892,31	1142490,64	3	
204	592860,50	1142484,25	3		204	592860,50	1142484,25	3	
222	592860,39	1142485,97	3		222	592860,39	1142485,97	3	
223	592858,46	1142484,04	3		223	592858,46	1142484,04	3	
231	592858,36	1142485,78	3		231	592858,36	1142485,78	3	
242	593165,65	1142416,96	3		242	5931			

Seznam souřadnic (S-JTSK)

Číslo bodu	Souřadnice pro zápis do KN		Kód kvality	Poznámka	Číslo bodu	Souřadnice pro zápis do KN		Kód kvality	Poznámka
	Y	X				Y	X		
1319	592819,72	1142457,93	3		1245	592834,84	1142455,94	3	
1322	592776,10	1142484,50	3		1247	592825,23	1142457,90	3	
1323	592775,76	1142484,22	3		1251	592811,40	1142461,66	3	
1326	592777,17	1142482,74	3		1252	592807,18	1142462,61	3	
1328	592767,51	1142494,30	3		1253	592801,56	1142463,73	3	
1329	592762,51	1142489,18	3		1254	592797,22	1142465,43	3	
1330	592765,18	1142486,43	3		1255	592792,06	1142469,72	3	
1332	592768,87	1142492,78	3		1256	592786,95	1142473,82	3	
1333	592765,34	1142489,18	3		1258	592781,15	1142479,13	3	
1334	592766,64	1142487,85	3		1261	592777,42	1142482,97	3	
1337	592756,98	1142507,62	3		1263	592769,86	1142491,72	3	
1339	592756,13	1142506,74	3		1265	592766,46	1142495,58	3	
1341	592758,49	1142506,24	3		1266	592766,45	1142496,57	3	
1343	592757,44	1142505,17	3		1267	592764,46	1142499,32	3	
1345	592713,60	1142526,64	3		1269	592761,03	1142504,99	3	
1350	592715,56	1142525,90	3		1270	592760,78	1142505,28	3	
1351	592714,94	1142520,89	3		1274	592755,06	1142510,42	3	
1355	592660,76	1142479,69	3		1275	592753,09	1142512,60	3	
1356	592663,03	1142478,38	6		1276	592746,90	1142518,24	3	
1358	592661,83	1142481,42	3		1278	592741,48	1142522,59	3	
1359	592664,03	1142480,16	6		1279	592741,06	1142522,51	3	
1361	592650,80	1142463,76	3		1280	592736,96	1142522,95	3	
1362	592653,65	1142462,03	6		1281	592735,85	1142522,94	3	
1365	592651,89	1142465,49	3		1283	592733,82	1142524,52	3	
1366	592654,67	1142463,80	6		1284	592728,28	1142525,23	3	
1368	592639,01	1142445,02	3		1286	592721,64	1142525,74	3	
1369	592642,77	1142442,66	4		1291	592708,20	1142527,51	3	
1371	592640,11	1142446,72	3		1292	592703,36	1142526,73	3	
1372	592643,76	1142444,44	4		1293	592698,57	1142525,51	3	
1374	592628,93	1142429,97	3		1294	592692,92	1142523,01	3	
1375	592633,64	1142426,79	3		1295	592689,17	1142520,63	3	
1376	592630,10	1142431,65	3		1296	592685,71	1142517,56	3	
1377	592634,78	1142428,48	3		1297	592681,89	1142513,30	3	
1379	593042,45	1142450,54	3		1298	592678,49	1142508,40	3	
1380	593046,76	1142444,24	3		1299	592666,47	1142487,24	3	
1385	593058,95	1142427,47	3		1300	592664,98	1142486,58	3	
1387	593071,28	1142411,29	3		1305	592628,25	1142429,04	3	
1388	593072,34	1142410,64	3		1307	592857,17	1142457,55	3	
1389	593075,43	1142409,05	3		1308	592857,15	1142455,17	3	
1392	593094,81	1142402,52	3		1310	592859,20	1142457,49	3	
1397	593111,76	1142399,09	3		1311	592859,19	1142455,15	3	
1398	593120,89	1142397,79	3		1313	592817,78	1142459,97	3	
1401	593128,76	1142397,54	3		1314	592817,70	1142458,39	3	
1402	593130,16	1142398,54	3		1315	592817,15	1142455,13	3	
					1316	592819,12	1142454,61	3	
					1318	592819,79	1142459,47	3	

Seznam souřadnic (S-JTSK)

Číslo bodu	Souřadnice pro zápis do KN		Kód kvality	Poznámka	Číslo bodu	Souřadnice pro zápis do KN		Kód kvality	Poznámka
	Y	X				Y	X		
1182	592768,56	1142496,34	3		1182	592768,56	1142496,34	3	
1183	592768,55	1142497,27	3		1183	592768,55	1142497,27	3	
1184	592766,20	1142500,48	3		1184	592766,20	1142500,48	3	
1186	592762,75	1142506,23	3		1186	592762,75	1142506,23	3	
1187	592762,02	1142507,04	3		1187	592762,02	1142507,04	3	
1188	592759,11	1142508,25	3		1188	592759,11	1142508,25	3	
1191	592756,76	1142511,68	3		1191	592756,76	1142511,68	3	
1192	592754,57	1142514,08	3		1192	592754,57	1142514,08	3	
1193	592748,28	1142519,82	3		1193	592748,28	1142519,82	3	
1195	592742,00	1142524,85	3		1195	592742,00	1142524,85	3	
1196	592740,96	1142524,63	3		1196	592740,96	1142524,63	3	
1197	592737,06	1142525,05	3		1197	592737,06	1142525,05	3	
1198	592736,59	1142525,04	3		1198	592736,59	1142525,04	3	
1200	592734,57	1142526,58	3		1200	592734,57	1142526,58	3	
1201	592728,48	1142527,33	3		1201	592728,48	1142527,33	3	
1203	592721,93	1142527,83	3		1203	592721,93	1142527,83	3	
1204	592716,16	1142527,99	3		1204	592716,16	1142527,99	3	
1205	592715,80	1142528,39	3		1205	592715,80	1142528,39	3	
1208	592708,20	1142529,63	3		1208	592708,20	1142529,63	3	
1209	592702,94	1142528,79	3		1209	592702,94	1142528,79	3	
1210	592697,89	1142527,51	3		1210	592697,89	1142527,51	3	
1211	592691,92	1142524,87	3		1211	592691,92	1142524,87	3	
1212	592687,91	1142522,31	3		1212	592687,91	1142522,31	3	
1213	592684,23	1142519,06	3		1213	592684,23	1142519,06	3	
1214	592680,23	1142514,60	3		1214	592680,23	1142514,60	3	
1215	592676,71	1142509,52	3		1215	592676,71	1142509,52	3	
1216	592664,99	1142488,88	3		1216	592664,99	1142488,88	3	
1217	592663,54	1142488,24	3		1217	592663,54	1142488,24	3	
1218	592659,48	1142481,59	3		1218	592659,48	1142481,59	3	
1219	592649,54	1142465,71	3		1219	592649,54	1142465,71	3	
1220	592637,80	1142446,99	3		1220	592637,80	1142446,99	3	
1221	592627,80	1142431,98	3		1221	592627,80	1142431,98	3	
1222	592626,55	1142430,28	3		1222	592626,55	1142430,28	3	
1226	592922,95	1142479,49	3		1226	592922,95	1142479,49	3	
1227	592918,81	1142478,66	3		1227	592918,81	1142478,66	3	
1228	592914,56	1142474,93	3		1228	592914,56	1142474,93	3	
1229	592911,70	1142473,23	3		1229	592911,70	1142473,23	3	
1230	592890,12	1142464,03	3		1230	592890,12	1142464,03	3	
1231	592878,12	1142460,03	3		1231	592878,12	1142460,03	3	
1232	592871,02	1142458,22	3		1232	592871,02	1142458,22	3	
1233	592867,77	1142457,62	3		1233	592867,77	1142457,62	3	
1234	592866,26	1142457,43	3		1234	592866,26	1142457,43	3	
1235	592862,86	1142457,40	3		1235	592862,86	1142457,40	3	
1239	592856,24	1142457,65	3		1239	592856,24	1142457,65	3	
1241	592844,49	1142457,72	3		1241	592844,49	1142457,72	3	
1244	592840,85	1142455,64	3		1244	592840,85	1142455,64	3	

Seznam souřadnic (S-JTSK)

Číslo bodu	Souřadnice pro zápis do KN		Kód kvality	Poznámka	Číslo bodu	Souřadnice pro zápis do KN		Kód kvality	Poznámka
	Y	X				Y	X		
999	593015,46	1142510,57	3		999	593015,46	1142510,57	3	
1000	593016,22	1142511,94	3		1000	593016,22	1142511,94	3	
1004	593016,81	1142512,79	3		1004	593016,81	1142512,79	3	
1005	593017,11	1142513,41	3		1005	593017,11	1142513,41	3	
1009	593013,64	1142511,51	3		1009	593013,64	1142511,51	3	
1023	593014,48	1142513,02	3		1023	593014,48	1142513,02	3	
1024	593159,70	1142512,45	3		1024	593159,70	1142512,45	3	
1027	593160,82	1142508,48	3		1027	593160,82	1142508,48	3	
1029	593163,08	1142509,12	3		1029	593163,08	1142509,12	3	
1038	593014,97	1142513,71	3		1038	593014,97	1142513,71	3	
1056	593030,33	1142495,68	3		1056	593030,33	1142495,68	3	
1057	593030,89	1142496,13	3		1057	593030,89	1142496,13	3	
1068	593029,13	1142497,34	3		1068	593029,13	1142497,34	3	
1075	593029,63	1142497,73	3		1075	593029,63	1142497,73	3	
1081	593044,97	1142477,92	3		1081	593044,97	1142477,92	3	
1084	593045,21	1142478,17	3		1084	593045,21	1142478,17	3	
1085	593043,62	1142479,46	3		1085	593043,62	1142479,46	3	
1090	593043,75	1142479,59	3		1090	593043,75	1142479,59	3	
1094	592922,59	1142481,55	3		1094	592922,59	1142481,55	3	
1095	592917,85	1142480,60	3		1095	592917,85	1142480,60	3	
1096	592913,32	1142476,63	3		1096	592913,32	1142476,63	3	
1097	592910,74	1142475,11	3		1097	592910,74	1142475,11	3	
1098	592889,38	1142465,99	3		1098	592889,38	1142465,99	3	
1100	592877,52	1142462,05	3		1100	592877,52	1142462		

Seznam souřadnic (S-JTSK)

Číslo bodu	Souřadnice pro zápis do KN			Kód kvality	Poznámka	Číslo bodu	Souřadnice pro zápis do KN			Kód kvality	Poznámka
	Y	X					Y	X			
1601	593189,25	1142502,59		3		1520	593261,54	1142425,23		3	
1602	593184,41	1142502,87		3		1522	593071,21	1142448,71		3	
1603	593179,44	1142503,34		3		1524	593075,16	1142445,44		3	
1604	593176,62	1142503,82		3		1526	593088,87	1142435,56		3	
1605	593175,31	1142504,24		3		1527	593090,63	1142434,50		3	
1606	593172,93	1142505,34		3		1532	593098,35	1142429,17		3	
1607	593171,12	1142506,40		3		1533	593099,59	1142428,72		3	
1608	593169,50	1142507,51		3		1534	593104,74	1142427,01		3	
1609	593168,70	1142508,38		3		1535	593112,08	1142424,85		3	
1610	593168,85	1142509,11		3		1536	593115,39	1142423,74		3	
1611	593166,91	1142513,22		3		1537	593121,39	1142421,90		3	
1612	593165,84	1142512,97		3		1539	593127,89	1142419,83		3	
1613	593163,86	1142512,22		3		1540	593131,71	1142418,77		3	
1621	593162,32	1142517,15		3		1541	593137,45	1142417,28		3	
1622	593159,54	1142525,28		3		1542	593148,02	1142415,36		3	
1623	593159,32	1142525,76		3		1543	593152,73	1142414,74		3	
1625	593225,03	1142420,00		3		1545	593225,25	1142422,53		3	
1630	593219,58	1142445,82		3		1546	593168,87	1142415,76		3	
1631	593218,35	1142450,54		3		1547	593172,84	1142415,78		3	
1634	593214,75	1142461,32		3		1548	593223,91	1142432,20		3	
1636	593207,72	1142477,12		3		1551	593179,80	1142413,74		3	
1637	593206,46	1142479,76		3		1552	593223,29	1142421,41		3	
1640	593200,12	1142492,44		3		1553	593221,83	1142431,90		3	
1645	593189,47	1142498,88		3		1554	593188,03	1142414,99		3	
1647	593188,21	1142500,55		3		1555	593196,67	1142416,25		3	
1648	593184,25	1142500,77		3		1556	593206,46	1142417,56		3	
1649	593179,16	1142501,26		3		1557	593212,35	1142418,30		3	
1650	593176,12	1142501,78		3		1560	593222,66	1142419,65		3	
1651	593174,55	1142502,28		3		1564	593231,10	1142420,99		3	
1652	593171,95	1142503,48		3		1566	593238,16	1142422,39		3	
1653	593169,62	1142504,88		3		1567	593240,49	1142422,92		3	
1654	593168,12	1142505,91		3		1568	593243,25	1142425,35		3	
1655	593166,42	1142507,74		3		1571	593248,42	1142426,39		3	
1656	593166,65	1142508,85		3		1573	593254,33	1142427,12		3	
1657	593165,77	1142510,69		3		1574	593254,66	1142427,10		3	
1658	593165,15	1142510,45		3		1575	593257,06	1142427,29		3	
1659	593163,94	1142509,99		3		1577	593261,58	1142427,33		3	
1660	593165,19	1142512,72		3		1578	593227,89	1142420,38		3	
1661	593162,92	1142509,66		3		1584	593221,64	1142446,28		3	
1666	593161,43	1142512,95		3		1585	593220,37	1142451,12		3	
1667	593159,84	1142511,95		3		1590	593209,62	1142478,00		3	
1668	593157,58	1142524,50		3		1591	593208,31	1142480,80		3	
1669	593157,35	1142525,01		3		1593	593203,99	1142489,14		3	
1670	593159,85	1142512,49		3		1594	593202,00	1142493,36		3	
1671	593159,91	1142516,47		3		1597	593197,82	1142500,82		3	
1672	593159,93	1142517,41		3		1600	593190,61	1142500,94		3	

Seznam souřadnic (S-JTSK)

Číslo bodu	Souřadnice pro zápis do KN			Kód kvality	Poznámka	Číslo bodu	Souřadnice pro zápis do KN			Kód kvality	Poznámka
	Y	X					Y	X			
1463	593211,88	1142409,12		3		1463	593211,88	1142409,12		3	
1465	593069,71	1142447,23		3		1465	593069,71	1142447,23		3	
1466	593071,54	1142445,61		3		1466	593071,54	1142445,61		3	
1467	593073,90	1142443,76		3		1467	593073,90	1142443,76		3	
1468	593085,07	1142435,75		3		1468	593085,07	1142435,75		3	
1469	593087,71	1142433,82		3		1469	593087,71	1142433,82		3	
1470	593089,49	1142432,74		3		1470	593089,49	1142432,74		3	
1471	593091,29	1142431,48		3		1471	593091,29	1142431,48		3	
1472	593092,39	1142430,60		3		1472	593092,39	1142430,60		3	
1473	593095,56	1142428,45		3		1473	593095,56	1142428,45		3	
1475	593097,45	1142427,27		3		1475	593097,45	1142427,27		3	
1476	593098,89	1142426,74		3		1476	593098,89	1142426,74		3	
1477	593104,12	1142425,01		3		1477	593104,12	1142425,01		3	
1478	593111,44	1142422,85		3		1478	593111,44	1142422,85		3	
1479	593114,75	1142421,74		3		1479	593114,75	1142421,74		3	
1480	593120,75	1142419,90		3		1480	593120,75	1142419,90		3	
1481	593123,84	1142418,91		3		1481	593123,84	1142418,91		3	
1482	593127,31	1142417,81		3		1482	593127,31	1142417,81		3	
1483	593131,17	1142416,75		3		1483	593131,17	1142416,75		3	
1484	593136,99	1142415,22		3		1484	593136,99	1142415,22		3	
1485	593147,70	1142413,28		3		1485	593147,70	1142413,28		3	
1486	593152,67	1142412,64		3		1486	593152,67	1142412,64		3	
1487	593158,20	1142413,03		3		1487	593158,20	1142413,03		3	
1488	593164,82	1142413,55		3		1488	593164,82	1142413,55		3	
1489	593168,91	1142413,66		3		1489	593168,91	1142413,66		3	
1490	593172,94	1142413,68		3		1490	593172,94	1142413,68		3	
1491	593175,11	1142413,88		3		1491	593175,11	1142413,88		3	
1494	593179,34	1142411,62		3		1494	593179,34	1142411,62		3	
1495	593180,30	1142411,66		3		1495	593180,30	1142411,66		3	
1497	593188,35	1142412,91		3		1497	593188,35	1142412,91		3	
1498	593196,97	1142414,17		3		1498	593196,97	1142414,17		3	
1499	593206,74	1142415,48		3		1499	593206,74	1142415,48		3	
1500	593212,63	1142416,22		3		1500	593212,63	1142416,22		3	
1501	593214,98	1142416,56		3		1501	593214,98	1142416,56		3	
1503	593222,92	1142417,57		3		1503	593222,92	1142417,57		3	
1506	593228,12	1142418,28		3		1506	593228,12	1142418,28		3	
1507	593231,54	1142418,93		3		1507	593231,54	1142418,93		3	
1508	593234,40	1142419,59		3		1508	593234,40	1142419,59		3	
1509	593238,58	1142420,33		3		1509	593238,58	1142420,33		3	
1510	593241,47	1142420,98		3		1510	593241,47	1142420,98		3	
1511	593244,25	1142423,43		3		1511	593244,25	1142423,43		3	
1512	593246,29	1142423,93		3		1512	593246,29	1142423,93		3	
1513	593246,93	1142423,97		3		1513	593246,93	1142423,97		3	
1514	593248,76	1142424,31		3		1514	593248,76	1142424,31		3	
1518	593257,16	1142425,19		3		1518	593257,16	1142425,19		3	
1519	593259,94	1142425,26		3		1519	593259,94	1142425,26		3	

Seznam souřadnic (S-JTSK)

Číslo bodu	Souřadnice pro zápis do KN			Kód kvality	Poznámka	Číslo bodu	Souřadnice pro zápis do KN			Kód kvality	Poznámka
	Y	X					Y	X			
1403	593130,97	1142399,29		3		1403	593130,97	1142399,29		3	
1404	593131,96	1142399,86		3		1404	593131,96	1142399,86		3	
1405	593146,77	1142398,37		3		1405	593146,77	1142398,37		3	
1406	593149,09	1142397,27		3		1406	593149,09	1142397,27		3	
1407	593151,43	1142395,84		3		1407	593151,43	1142395,84		3	
1408	593153,27	1142395,40		3		1408	593153,27	1142395,40		3	
1409	593161,69	1142396,05		3		1409	593161,69	1142396,05		3	
1412	593192,86	1142402,88		3		1412	593192,86	1142402,88		3	
1413	593193,09	1142402,63		3		1413	593193,09	1142402,63		3	
1417	593203,93	1142405,47		3		1417	593203,93	1142405,47		3	
1418	593207,98	1142406,01		3		1418	593207,98	1142406,01		3	
1422	593044,17	1142451,68		3		1422	593044,17	1142451,68		3	
1423	593048,44	1142445,44		3		1423	593048,44	1142445,44		3	
1425	593053,96	1142437,79		3		1425	593053,96	1142437,79		3	
1427	593058,11	1142432,22		3		1					

Seznam souřadnic (S-JTSK)

Číslo bodu	Souřadnice pro zápis do KN			Kód kvality	Poznámka
	Y	X			
1858	593219,77	1142462,06	3		
1859	593221,36	1142462,51	3		
1861	593216,31	1142463,00	3		
1863	593218,70	1142463,85	3		
1864	593218,59	1142464,16	3		
1865	593201,78	1142488,89	3		
1866	593201,10	1142488,61	3		
1867	593219,02	1142455,98	3		
1868	593199,30	1142498,98	3		
1870	593201,98	1142500,52	3		
1871	593198,05	1142500,60	3		
1872	593210,55	1142476,10	3		
1873	593201,11	1142502,34	3		
1874	593196,47	1142500,83	3		
1876	593196,12	1142502,14	3		
1877	593197,64	1142502,67	3		
1878	593199,80	1142503,82	3		
1879	593198,96	1142505,74	3		
1880	593194,38	1142500,80	3		
1881	593214,17	1142467,73	3		
1882	593193,65	1142503,47	3		
1883	593196,82	1142504,55	3		
1884	593197,18	1142504,74	3		
1885	593197,12	1142504,87	3		
1886	593160,00	1142517,43	3		
1887	593159,62	1142517,30	3		
1888	593160,63	1142515,50	3		
1889	593160,30	1142515,38	3		
1891	593205,04	1142488,89	3		
1892	592746,46	1142521,35	3		
1893	592744,94	1142522,58	3		
1894	593065,98	1142421,47	3		
1901	593244,07	1142434,39	3		
1902	593243,11	1142436,40	3		
1903	593241,48	1142439,83	3		
1906	592713,07	1142522,30	3		
1908	592710,89	1142522,35	3		
1909	592710,89	1142521,98	3		

Seznam souřadnic (S-JTSK)

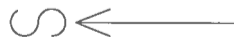
Číslo bodu	Souřadnice pro zápis do KN			Kód kvality	Poznámka
	Y	X			
1790	592817,56	1142457,04	3		
1791	593235,05	1142424,97	3		
1793	593233,06	1142421,44	3		
1794	593235,20	1142423,65	3		
1795	593233,00	1142424,91	3		
1797	593247,21	1142426,16	3		
1799	593241,22	1142440,35	3		
1800	592766,91	1142493,74	3		
1801	593245,14	1142425,81	3		
1803	593238,51	1142441,75	3		
1805	593242,24	1142442,22	3		
1806	593242,08	1142442,22	3		
1807	593241,07	1142442,53	3		
1809	593240,84	1142443,11	3		
1812	593242,16	1142440,18	3		
1813	593241,74	1142440,20	3		
1817	593236,19	1142442,52	3		
1818	593236,60	1142444,53	3		
1821	593260,92	1142427,34	3		
1822	593260,96	1142427,85	3		
1825	593258,88	1142427,33	3		
1826	593258,92	1142428,01	3		
1828	593253,52	1142424,92	3		
1829	593252,44	1142417,94	3		
1830	593251,91	1142416,32	3		
1831	593251,80	1142416,11	3		
1832	593251,59	1142416,02	3		
1833	593249,94	1142413,32	3		
1834	593248,16	1142409,70	3		
1836	593255,60	1142425,07	3		
1837	593254,44	1142417,46	3		
1838	593253,79	1142415,48	3		
1839	593253,24	1142414,53	3		
1840	593253,01	1142414,42	3		
1841	593251,72	1142412,34	3		
1842	593250,05	1142408,91	3		
1844	593220,18	1142442,47	3		
1848	593220,51	1142440,43	3		
1849	593216,27	1142438,93	3		
1850	593215,49	1142440,82	3		
1852	593222,55	1142441,04	3		
1853	593224,65	1142441,28	3		
1855	593222,22	1142443,05	3		
1856	593224,52	1142443,31	3		
1857	593217,06	1142461,10	3		

Seznam souřadnic (S-JTSK)

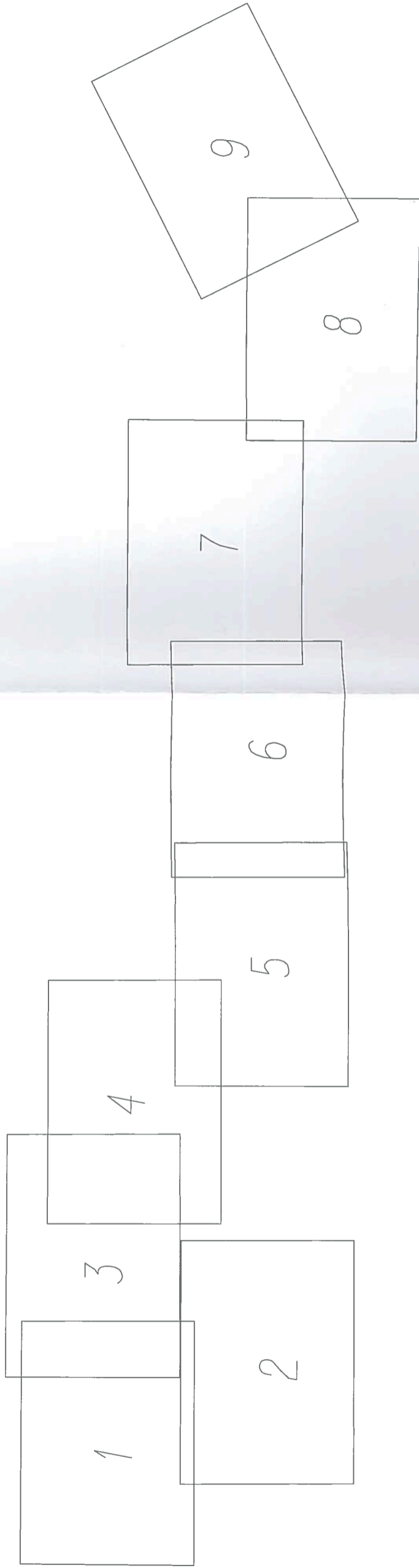
Číslo bodu	Souřadnice pro zápis do KN			Kód kvality	Poznámka
	Y	X			
1741	593199,99	1142404,53	3		
1742	593200,40	1142403,21	3		
1743	593210,37	1142406,63	3		
1744	593210,47	1142406,20	3		
1746	593212,42	1142406,81	3		
1747	593073,67	1142446,61	3		
1748	593073,87	1142446,86	3		
1749	593072,10	1142447,92	3		
1750	593072,27	1142448,14	3		
1751	593087,11	1142436,86	3		
1752	593087,83	1142437,87	3		
1753	593085,47	1142438,05	3		
1754	593086,19	1142439,08	3		
1755	593093,28	1142432,58	3		
1756	593094,09	1142433,87	3		
1757	593091,64	1142433,79	3		
1758	593092,36	1142434,95	3		
1759	593097,51	1142429,68	3		
1760	593098,30	1142431,12	3		
1761	593095,81	1142430,82	3		
1762	593096,52	1142432,11	3		
1763	593125,22	1142420,63	3		
1764	593125,44	1142421,41	3		
1765	593123,28	1142421,25	3		
1766	593123,48	1142421,97	3		
1767	593159,16	1142415,22	3		
1768	593159,20	1142416,98	3		
1769	593157,12	1142415,06	3		
1770	593157,16	1142417,20	3		
1771	593165,70	1142415,68	3		
1772	593165,64	1142417,19	3		
1774	593163,67	1142415,57	3		
1775	593164,01	1142419,17	3		
1776	593166,18	1142419,25	3		
1778	593177,72	1142414,82	3		
1779	593180,95	1142415,41	3		
1780	593180,76	1142417,56	3		
1781	593175,38	1142416,02	3		
1782	593175,62	1142416,51	3		
1783	593178,75	1142417,09	3		
1784	593178,71	1142417,50	3		
1785	593215,74	1142418,78	3		
1786	593215,64	1142419,78	3		
1787	593213,73	1142418,50	3		
1788	593213,62	1142419,58	3		
1789	593235,07	1142421,84	3		

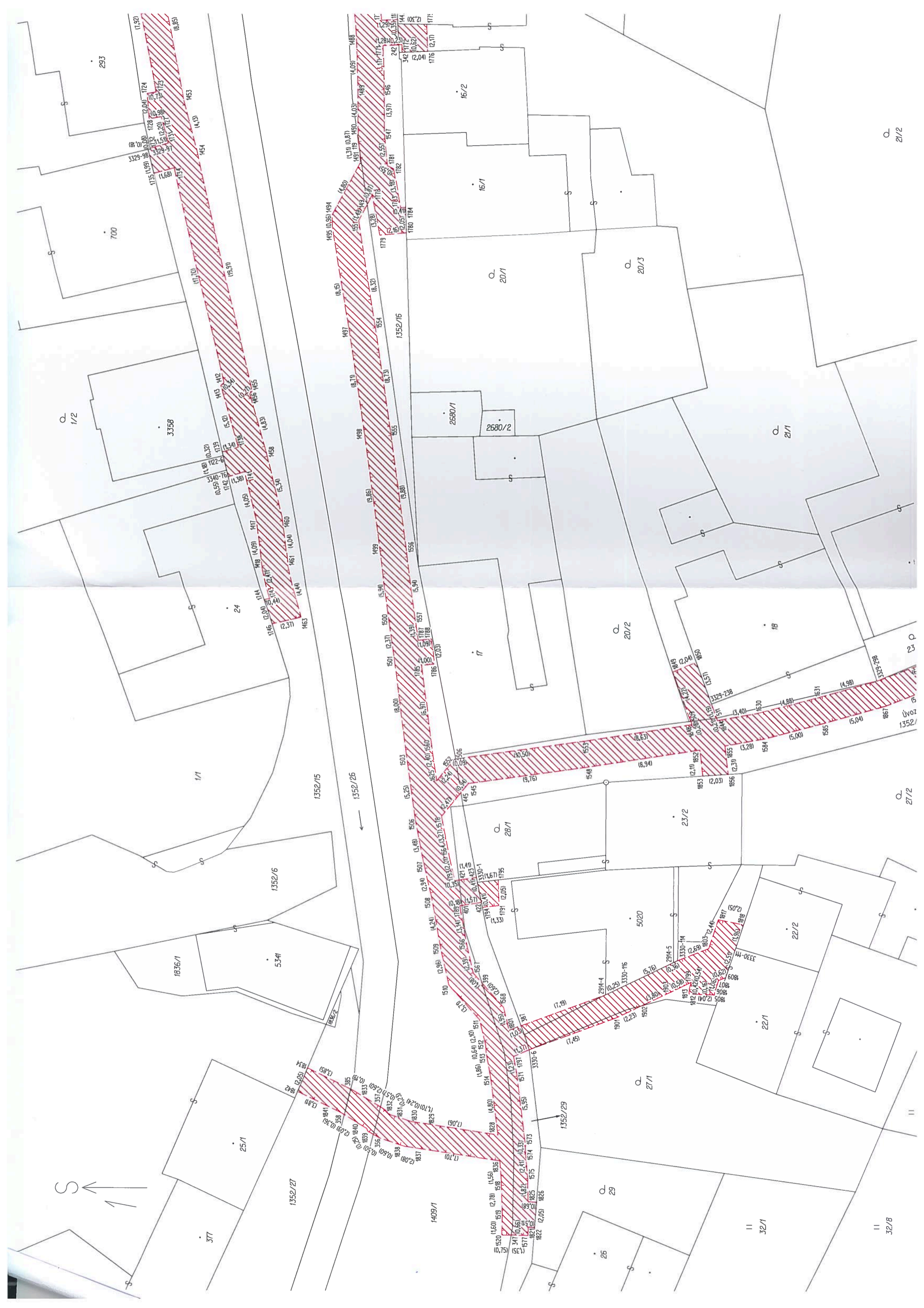
Seznam souřadnic (S-JTSK)

Číslo bodu	Souřadnice pro zápis do KN			Kód kvality	Poznámka
	Y	X			
1673	593050,26	1142439,45	3		
1674	593050,13	1142439,37	3		
1675	593052,37	1142436,47	3		
1676	593052,16	1142436,61	3		
1677	593159,93	1142517,63	3		
1678	593160,03	1142523,84	3		
1681	593055,84	1142431,78	3		
1682	593055,78	1142431,74	3		
1684	593057,06	1142430,14	3		
1685	593057,00	1142430,10	3		
1686	593069,37	1142413,42	3		
1687	593068,84	1142413,07	3		
1688	593067,76	1142410,05	3		
1689	593070,70	1142411,86	3		
1690	593070,54	1142411,75	3		
1691	593069,69	1142409,38	3		
1693	593082,14	1142406,40	3		
1694	593081,62	1142405,22	3		
1696	593084,08	1142405,73	3		
1697	593083,55	1142404,55	3		
1700	593088,79	1142404,30	3		
1701	593088,54	1142402,91	3		
1704	593090,77	1142403,71	3		
1705	593090,52	1142402,40	3		
1707	593100,22	1142401,15	3		
1708	593099,91	1142400,07	3		
1710	593102,23	1142400,73	3		
1711	593101,90	1142399,62	3		
1712	593106,05	1142400,10	3		
1713	593105,98	1142399,57	3		
1714	593108,06	1142399,74	3		
1715	593108,00	1142399,31	3		
1717	593124,83	1142397,34	3		
1718	593124,80	1142396,34	3		
1720	593126,87	1142397,25	3		
1721	593126,83	1142396,19	3		
1723	593169,48	1142397,49	3		
1724	593169,60	1142396,77	3		
1727	593171,47	1142397,92	3		
1728	593171,63	1142396,95	3		
1731	593173,60	1142398,49	3		
1732	593174,02	1142397,04	3		
1734	593175,59	1142398,98	3		
1735	593176,03	1142397,36	3		
1738	593198,02	1142404,02	3		
1739	593198,41	1142402,74	3		



Prehled kladu Ilistu
Ků: Blansko
Číslo zakázky: 4689-132/2016
Číslo ZPMZ: 4689











Horní Palava
1409/1

1352/42

1352/15

1352/16

1352/44

1352/45

1352/46

1352/47

1352/48

1352/49

1352/50

1352/51

1352/52

1352/53

1352/54

1352/55

1352/56

1352/57

1352/58

1352/59

1352/60

1352/61

1352/62

1352/63

1352/64

1352/65

1352/66

1352/67

1352/68

1352/69

1352/70

1352/71

1352/72

1352/73

1352/74

1352/75

1352/76

1352/77

1352/78

1352/79

1352/80

1352/81

1352/82

1352/83

1352/84

1352/85

1352/86

1352/87

1352/88

1352/89

1352/90

1352/91

1352/92

1352/93

1352/94

1352/95

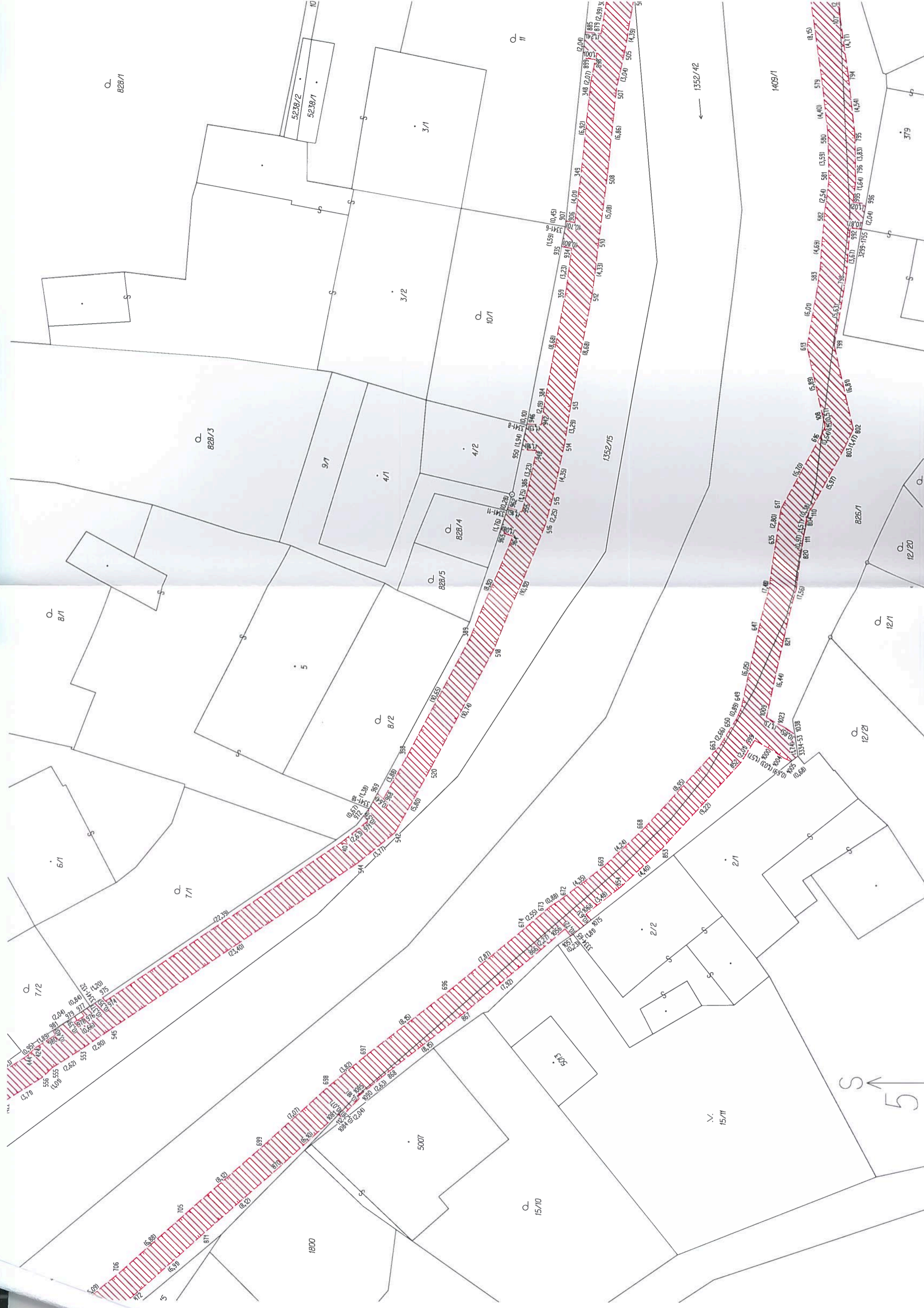
1352/96

1352/97

1352/98

1352/99

1352/100



Q 828/1

52.38/2
52.38/1

3/1

3/2

Q 10/1

4/2

4/1

Q 828/4

Q 828/5

9/1

Q 8/1

5

Q 8/2

6/1

Q 7/1

Q 7/2

5007

Q 15/10

Q 15/11

2/2

2/1

Q 12/2

Q 12/1

Q 12/20

Q 12/21

Q 12/22

Q 12/23

Q 12/24

Q 12/25

Q 12/26

Q 12/27

Q 12/28

Q 12/29

Q 12/30

Q 12/31

Q 12/32

Q 12/33

Q 12/34

Q 12/35

Q 12/36

Q 12/37

Q 12/38

Q 12/39

Q 12/40

Q 12/41

Q 12/42

Q 12/43

Q 12/44

Q 12/45

Q 12/46

Q 12/47

Q 12/48

Q 12/49

Q 12/50

Q 12/51

Q 12/52

Q 12/53

Q 12/54

Q 12/55

Q 12/56

Q 12/57

Q 12/58

Q 12/59

Q 12/60

Q 12/61

Q 12/62

Q 12/63

Q 12/64

Q 12/65

Q 12/66

Q 12/67

Q 12/68

Q 12/69

Q 12/70

Q 12/71

Q 12/72

Q 12/73

Q 12/74

Q 12/75

Q 12/76

Q 12/77

Q 12/78

Q 12/79

Q 12/80

Q 12/81

Q 12/82

Q 12/83

Q 12/84

Q 12/85

Q 12/86

Q 12/87

Q 12/88

Q 12/89

Q 12/90

Q 12/91

Q 12/92

Q 12/93

Q 12/94

Q 12/95

Q 12/96

Q 12/97

Q 12/98

Q 12/99

Q 12/100

Q 12/101

Q 12/102

Q 12/103

Q 12/104

Q 12/105

Q 12/106

Q 12/107

Q 12/108

Q 12/109

Q 12/110

Q 12/111

Q 12/112

Q 12/113

Q 12/114

Q 12/115

Q 12/116

Q 12/117

Q 12/118

Q 12/119

Q 12/120

Q 12/121

Q 12/122

Q 12/123

Q 12/124

Q 12/125

Q 12/126

Q 12/127

Q 12/128

Q 12/129

Q 12/130

Q 12/131

Q 12/132

Q 12/133

Q 12/134

Q 12/135

Q 12/136

Q 12/137

Q 12/138

Q 12/139

Q 12/140

Q 12/141

Q 12/142

Q 12/143

Q 12/144

Q 12/145

Q 12/146

Q 12/147

Q 12/148

Q 12/149

Q 12/150

Q 12/151

Q 12/152

Q 12/153

Q 12/154

Q 12/155

Q 12/156

Q 12/157

Q 12/158

Q 12/159

Q 12/160

Q 12/161

Q 12/162

Q 12/163

Q 12/164

Q 12/165

Q 12/166

Q 12/167

Q 12/168

Q 12/169

Q 12/170

Q 12/171

Q 12/172

Q 12/173

Q 12/174

Q 12/175

Q 12/176

Q 12/177

Q 12/178

Q 12/179

Q 12/180

Q 12/181

Q 12/182

Q 12/183

Q 12/184

Q 12/185

Q 12/186

Q 12/187

Q 12/188

Q 12/189

Q 12/190

Q 12/191

Q 12/192

Q 12/193

Q 12/194

Q 12/195

Q 12/196

Q 12/197

Q 12/198

Q 12/199

Q 12/200

Q 12/201

Q 12/202

Q 12/203

Q 12/204

Q 12/205

Q 12/206

Q 12/207

Q 12/208

Q 12/209

Q 12/210

Q 12/211

Q 12/212

Q 12/213

Q 12/214

Q 12/215

Q 12/216

Q 12/217

Q 12/218

Q 12/219

Q 12/220

Q 12/221

Q 12/222

Q 12/223

Q 12/224

Q 12/225

Q 12/226

Q 12/227

Q 12/228

Q 12/229

Q 12/230

Q 12/231

Q 12/232

Q 12/233

Q 12/234

Q 12/235

Q 12/236

Q 12/237

Q 12/238

Q 12/239

Q 12/240

Q 12/241

Q 12/242

Q 12/243

Q 12/244

Q 12/245

Q 12/246

Q 12/247

Q 12/248

Q 12/249

Q 12/250

Q 12/251

Q 12/252

Q 12/253

Q 12/254

Q 12/255

Q 12/256

Q 12/257

Q 12/258

Q 12/259

Q 12/260

Q 12/261

Q 12/262

Q 12/263

Q 12/264

Q 12/265



6 ↑ S

829/3

829/11

829/6

829/1

826/6

12/9

12/8

12/7

828/1

5238/2
5238/1

5237/2

5237/1

3/1

11

1352/42

1409/1

379

411

313

4778

2567

545

355

84

49

83

44

80

41

168

200

84

11.61

19.20

19.20

13.52

24.09

13.52

19.20

19.20

19.20

19.20

19.20

19.20

19.20

19.20

19.20

19.20

19.20

19.20

19.20

19.20

19.20

1232

1233

1103

1104

1100

1231

11.33

11.38

10.65

10.50

10.50

10.50

10.50

10.50

10.50

10.50

10.50

10.50

10.50

10.50

10.50

10.50

10.50

10.50

10.50

10.50

10.50

10.50

10.50

10.50

10.50

10.50

10.50

10.50

10.50

10.50

10.50

10.50

10.50

10.50

10.50

10.50

10.50

10.50

10.50

1232

1233

1103

1104

1100

1231

11.33

11.38

10.65

10.50

10.50

10.50

10.50

10.50

10.50

10.50

10.50

10.50

10.50

10.50

10.50

10.50

10.50

10.50

10.50

10.50

10.50

10.50

10.50

10.50

10.50

10.50

10.50

10.50

10.50

10.50

10.50

10.50

10.50

10.50

10.50

10.50

10.50

10.50

10.50

1232

1233

1103

1104

1100

1231

11.33

11.38

10.65

10.50

10.50

10.50

10.50

10.50

10.50

10.50

10.50

10.50

10.50

10.50

10.50

10.50

10.50

10.50

10.50

10.50

10.50

10.50

10.50

10.50

10.50

10.50

10.50

10.50

10.50

10.50

10.50

10.50

10.50

10.50

10.50

10.50

10.50

10.50

10.50

1232

1233

1103

1104

1100

1231

11.33

11.38

10.65

10.50

10.50

10.50

10.50

10.50

10.50

10.50

10.50

10.50

10.50

10.50

10.50

10.50

10.50

10.50

10.50

10.50

10.50

10.50

10.50

10.50

10.50

10.50

10.50

10.50

10.50

10.50

10.50

10.50

10.50

10.50

10.50

10.50

10.50

10.50

10.50

1232

1233

1103

1104

1100

1231

11.33

11.38

10.65

10.50

10.50

10.50

10.50

10.50

10.50

10.50

10.50

10.50

10.50

10.50

10.50

10.50

10.50

10.50

10.50

10.50

10.50

10.50

10.50

10.50

10.50

10.50

10.50

10.50

10.50

10.50

10.50

10.50

10.50

10.50

10.50

10.50

10.50

10.50

10.50

1232

1233

1103

1104

1100

1231

11.33

11.38

10.65

10.50

10.50

10.50

10.50

10.50

10.50

10.50

10.50

10.50

10.50

10.50

10.50

10.50

10.50

10.50

10.50

10.50

10.50

10.50

10.50

10.50

10.50

10.50

10.50

10.50

10.50

10.50

10.50

10.50

10.50

10.50

10.50

10.50

10.50

10.50

10.50

1232



829/1

827/3

831/2

829/1

829/10

4707/12

4707/1

829/8

829/3

826/1

813

830/1

831/9

831/2

829/1

829/10

4707/12

4707/1

829/8

829/3

826/1

1178

1175

1173

1172

1171

1170

1169

1168

1167

1166

1165

1164

1163

1162

1161

1160

1258

1256

1255

1254

1253

1252

1251

1250

1249

1248

1247

1246

1245

1244

1243

1242

1241

1240

1258

1256

1255

1254

1253

1252

1251

1250

1249

1248

1247

1246

1245

1244

1243

1242

1241

1240

1258

1256

1255

1254

1253

1252

1251

1250

1249

1248

1247

1246

1245

1244

1243

1242

1241

1240

1258

1256

1255

1254

1253

1252

1251

1250

1249

1248

1247

1246

1245

1244

1243

1242

1241

1240

1258

1256

1255

1254

1253

1252

1251

1250

1249

1248

1247

1246

1245

1244

1243

1242

1241

1240

1352/42

826/3

1409/1

880

826/8

826/1

826/6

826/8

826/8

826/8

826/8

826/8

826/8

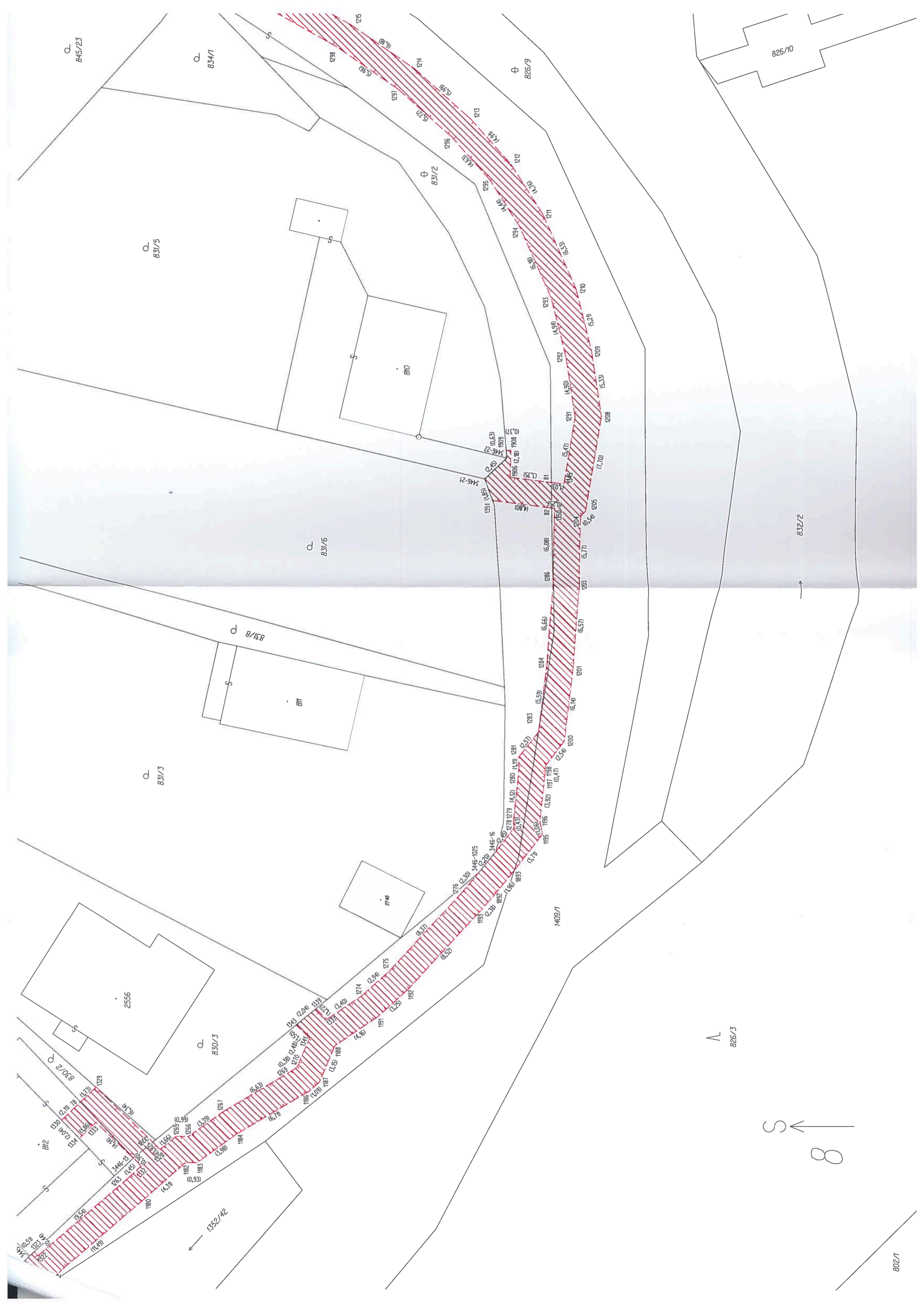
826/8

826/8

S

7

826/6



845/23

834/1

831/5

831/6

831/8

831/3

830/3

2/0/2

1352/42

826/10

826/9

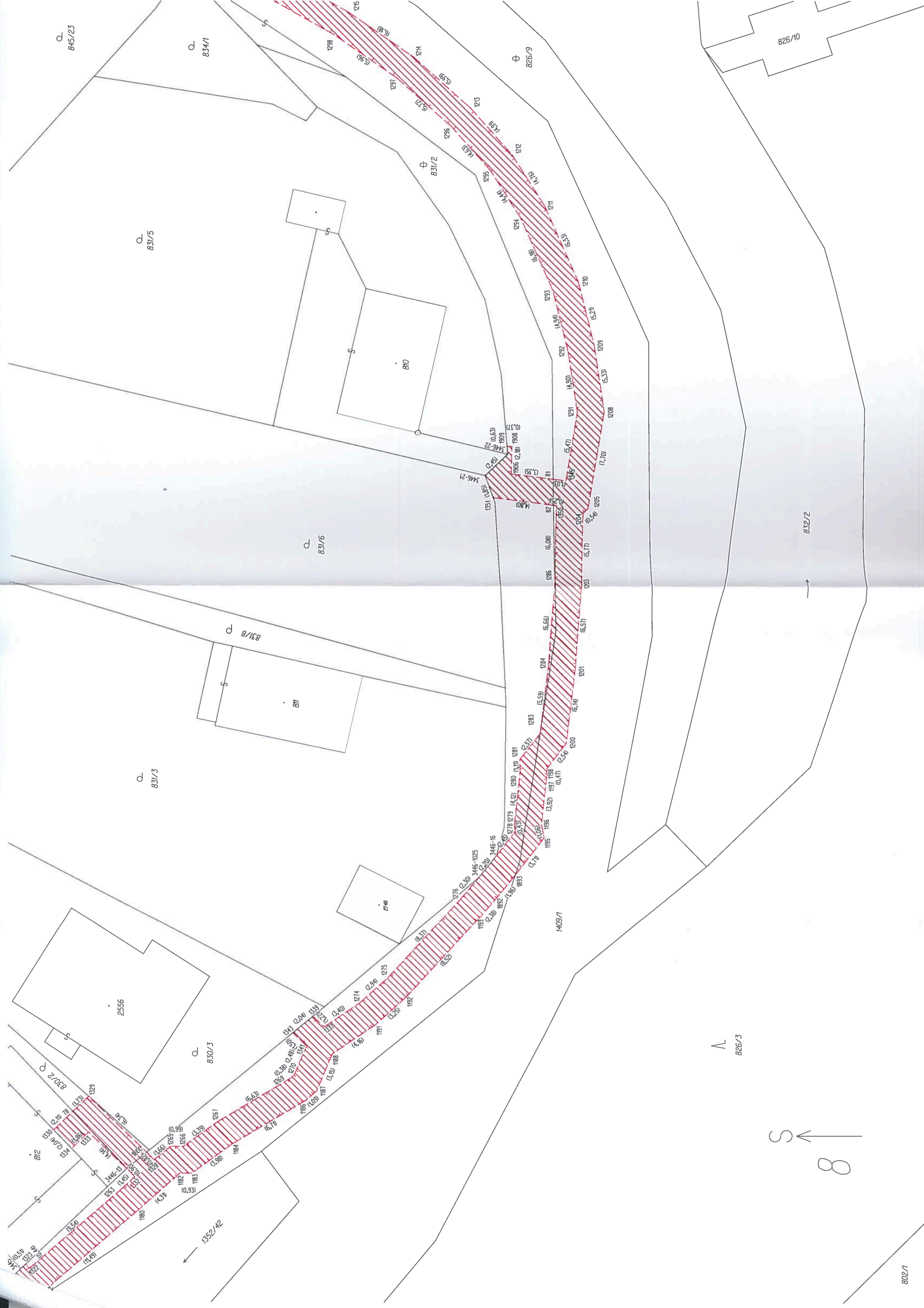
831/2

832/2

826/3

1/20/1

S
8



180

181

182

183

184

185

186

187

188

189

190

191

192

193

194

195

196

197

198

199

200

201

202

203

204

205

206

207

208

209

210

211

212

213

214

215

216

217

218

219

220

221

222

223

224

225

226

227

228

812

813

814

815

816

817

818

819

820

821

822

823

824

825

826

827

828

829

830

831

832

833

834

835

836

837

838

839

840

841

842

843

844

845

846

847

848

849

850

851

852

853

854

855

856

857

858

859

860

2556

2557

2558

2559

2560

2561

2562

2563

2564

2565

2566

2567

2568

2569

2570

2571

2572

2573

2574

2575

2576

2577

2578

2579

2580

2581

2582

2583

2584

2585

2586

2587

2588

2589

2590

2591

2592

2593

2594

2595

2596

2597

2598

2599

2600

2601

2602

2603

2604

2748

2749

2750

2751

2752

2753

2754

2755

2756

2757

2758

2759

2760

2761

2762

2763

2764

2765

2766

2767

2768

2769

2770

2771

2772

2773

2774

2775

2776

2777

2778

2779

2780

2781

2782

2783

2784

2785

2786

2787

2788

2789

2790

2791

2792

2793

2794

2795

2796

810

811

812

813

814

815

816

817

818

819

820

821

822

823

824

825

826

827

828

829

830

831

832

833

834

835

836

837

838

839

840

841

842

843

844

845

846

847

848

849

850

851

852

853

854

855

856

857

858

810

811

812

813

814

815

816

817

818

819

820

821

822

823

824

825

826

827

828

829

830

831

832

833

834

835

836

837

838

839

840

841

842

843

844

845

846

847

848

849

850

851

852

853

854

855

856

857

858

810

811

812

813

814

815

816

817

818

819

820

821

822

823

824

