
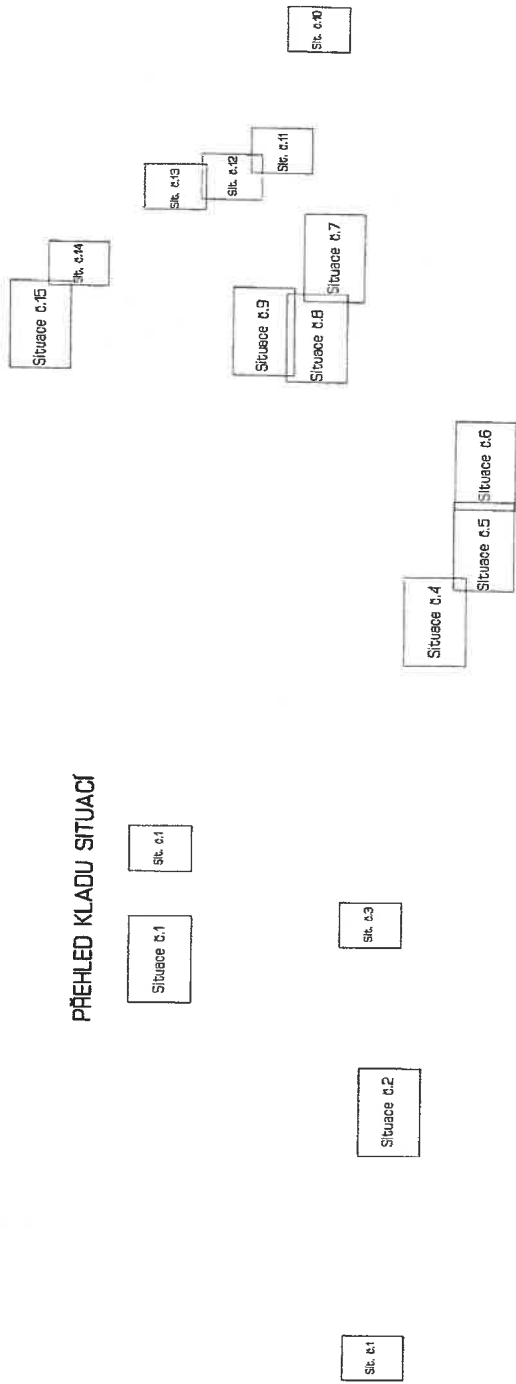


VÝKAZ DOSAVADNÍHO A NOVÉHO STAVU ÚDAJŮ KATASTRU NEMOVITOSTÍ																
Dosavadní stav				Nový stav												
Označení pozemku parc. číslem	Výměra parcely		Druh pozemku Způsob využití	Označení pozemku parc. číslem	Výměra parcely		Druh pozemku Způsob využití	Typ stavby Způsob využití	Způsob určení výměr	Porovnání se stavem evidence právních vztahů						
	ha	m ²			Díl přechází z pozemku označeného v katastru nemovitostí	dřívější poz. evidenci				Číslo listu vlastnictví	Výměra dílu		Označení dílu			
											ha	m ²				
850/8										850/8			10001			
2315/1										2315/1			10001			
2316/1										2316/1			10001			
2433/29										2433/29			10001			
2433/60										2433/60			10001			
2433/64										2433/64			10001			
2433/86										2433/86			10001			
2433/136										2433/136			10001			
2455/1										2455/1			10001			
2455/2										2455/2			10001			
2456/6										2456/6			10001			
2489/3										2489/3			10001			
2531/1										2531/1			10001			
2531/4										2531/4			10001			
2531/18										2531/18			10001			
3347/128										3347/128			10001			
3347/228										3347/228			10001			
3347/229										3347/229			10001			
3347/231										3347/231			10001			
3347/233										3347/233			10001			
3347/236										3347/236			10001			
3347/238										3347/238			10001			
3347/241										3347/241			10001			
3347/242										3347/242			10001			
3347/244										3347/244			10001			
3347/246										3347/246			10001			
3347/249										3347/249			10001			
3347/251										3347/251			10001			
3394/1										3394/1			10001			
3398/1										3398/1			10001			
3401/2										3401/2			10001			

DRUH VĚCNÉHO BŘEMENE: dle listiny
OPRÁVNĚNÝ: dle listiny

GEOMETRICKÝ PLÁN pro vymezení rozsahu věcného břemene k části pozemku	Geometrický plán ověřil autorizovaný zeměměřický inženýr:	Stejnopis ověřil autorizovaný zeměměřický inženýr:
	Jméno, příjmení: Ing. Luděk Palát	Jméno, příjmení: Ing. Luděk Palát
	Číslo položky rejstříku autorizovaných zeměměřických inženýrů: 1779	Číslo položky rejstříku autorizovaných zeměměřických inženýrů: 1779
	Dne: 14. října 2024 Číslo: 542/2024	Dne: 23.10.2024 Číslo: 485/2024
Náležitosti a přesnosti odpovídá právním předpisům.	Tento stejnopis odpovídá geometrickému plánu v elektronické podobě uloženému v dokumentaci katastrálního úřadu.	
Vyhotovitel: GEODETICKÉ PRÁCE Ing. Michna a Ing. Palát s.r.o., 40. pluku 1351, Valašské Meziříčí tel. 571613990, IČO: 26869322 Číslo plánu: 5071-168a/2024 Okres: Břeclav Obec: Mikulov Kat. území: Mikulov na Moravě Mapový list: Mikulov 0-1/42, 9-1/31, 9-1/13 Dosavadním vlastníkům pozemků byla poskytnuta možnost seznámit se v terénu s průběhem navrhovaných nových hranic, které byly označeny předepsaným způsobem:	Katastrální úřad souhlasí s očíslováním parcel. Marcela Schweitzerová KÚ pro Jihomoravský kraj KP Břeclav PGP 1366/2024-704 2024.10.23 07:35:11 +02'00'	Ověření stejnopisu geometrického plánu v listinné podobě. 

PŘEHLED KLADU SITUACÍ



Situace č.1

3227/18

• 3227/14

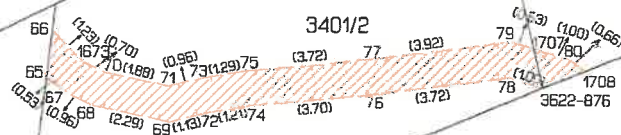
3227/30

3394/1

2314/1

2314/35

⊕
3401/2



∨
3227/19

3392/3

3392/1

3392/4

2316/1

3392/6

2318/29

2291/3

⊙
2292/2

2320/18
2320/11

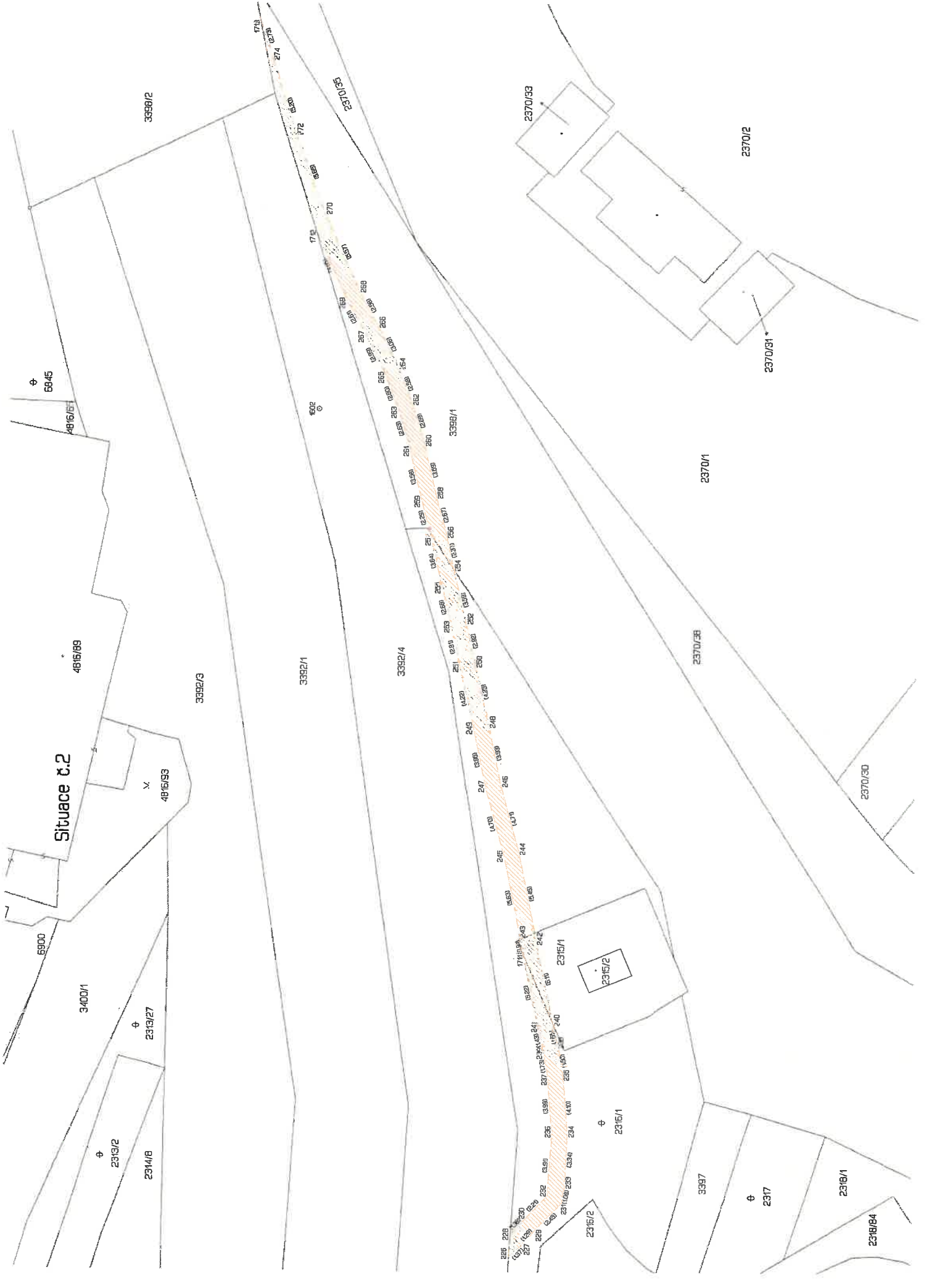
2320/5

2320/10

2291/2

2320/16

2318/7



Situace č.2

3400/1

2313/2

2314/8

2313/27

4816/89

4816/93

3392/3

3398/2

3392/1

3392/4

3398/1

2316/2

2316/1

3397

2317

2316/1

2318/84

2370/36

2370/1

2370/33

2370/2

2370/31

2370/30

68.45

6900

6302

286 288

287 289

288 290

289 291

290 292

291 293

292 294

293 295

294 296

295 297

296 298

297 299

298 300

299 301

300 302

301 303

302 304

303 305

304 306

305 307

306 308

307 309

308 310

309 311

310 312

311 313

312 314

313 315

314 316

315 317

316 318

317 319

318 320

319 321

320 322

321 323

322 324

323 325

324 326

325 327

326 328

327 329

328 330

329 331

330 332

331 333

332 334

333 335

334 336

335 337

336 338

337 339

338 340

339 341

340 342

341 343

342 344

343 345

344 346

345 347

346 348

347 349

348 350

349 351

350 352

351 353

352 354

353 355

354 356

355 357

356 358

357 359

358 360

359 361

360 362

361 363

362 364

363 365

364 366

365 367

366 368

367 369

368 370

369 371

370 372

371 373

372 374

373 375

374 376

375 377

376 378

377 379

378 380

379 381

380 382

381 383

382 384

383 385

384 386

385 387

386 388

387 389

388 390

389 391

390 392

391 393

392 394

393 395

394 396

395 397

396 398

397 399

398 400

399 401

400 402

401 403

402 404

403 405

404 406

405 407

406 408

407 409

408 410

409 411

410 412

411 413

412 414

413 415

414 416

415 417

416 418

417 419

418 420

419 421

420 422

421 423

422 424

423 425

424 426

425 427

426 428

427 429

428 430

429 431

430 432

431 433

432 434

433 435

434 436

435 437

436 438

437 439

438 440

439 441

440 442

441 443

442 444

443 445

444 446

445 447

446 448

447 449

448 450

449 451

450 452

451 453

452 454

453 455

454 456

455 457

456 458

457 459

458 460

459 461

460 462

461 463

462 464

463 465

464 466

465 467

466 468

467 469

468 470

469 471

470 472

471 473

472 474

473 475

474 476

475 477

476 478

477 479

478 480

479 481

480 482

481 483

482 484

483 485

484 486

485 487

486 488

487 489

488 490

489 491

490 492

491 493

492 494

493 495

494 496

495 497

496 498

497 499

498 500

499 501

500 502

501 503

502 504

503 505

504 506

505 507

506 508

507 509

508 510

509 511

510 512

511 513

512 514

513 515

514 516

515 517

516 518

517 519

518 520

519 521

520 522

521 523

522 524

523 525

524 526

525 527

526 528

527 529

528 530

529 531

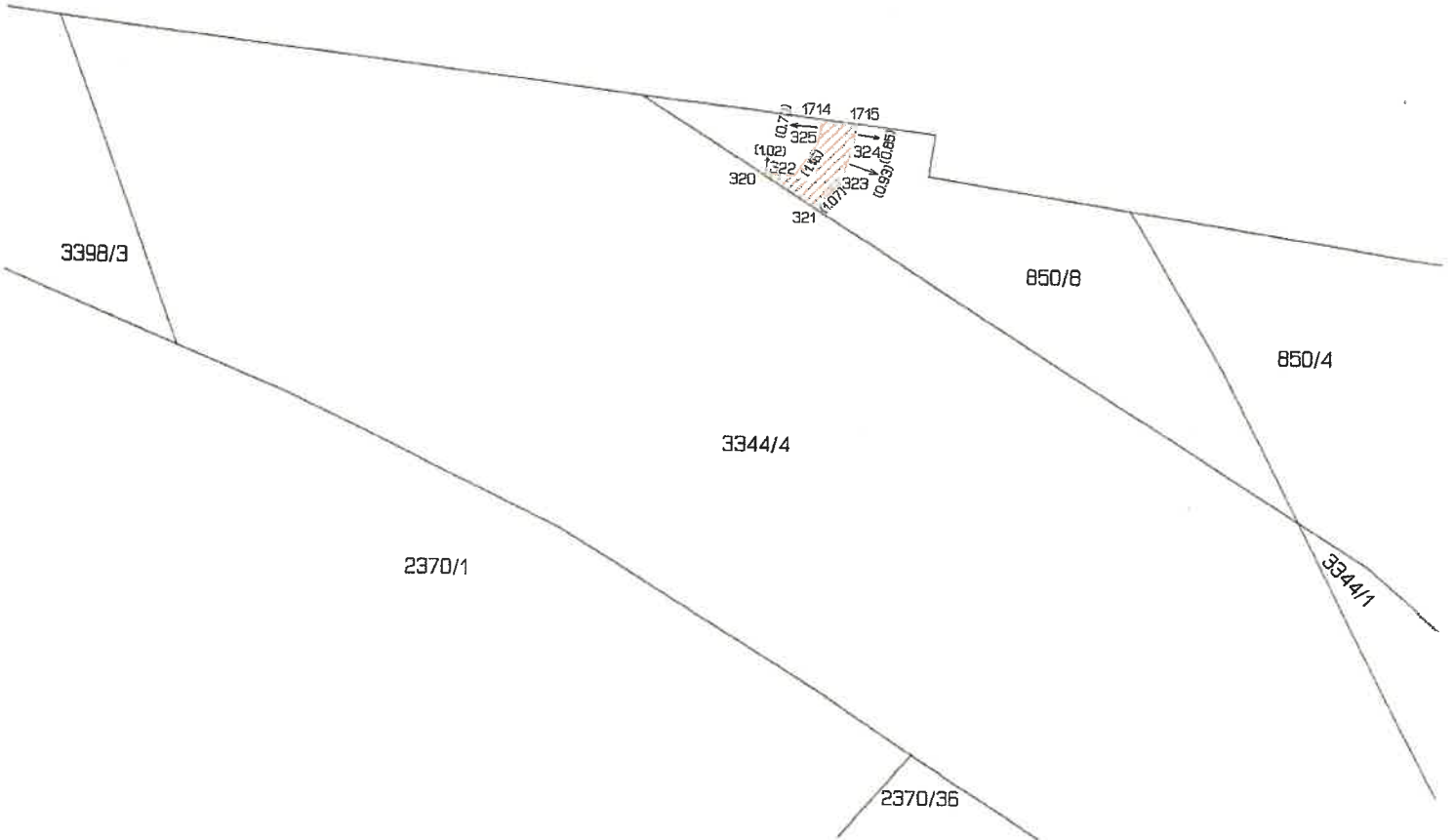
530 532

531 533

Situace č.3

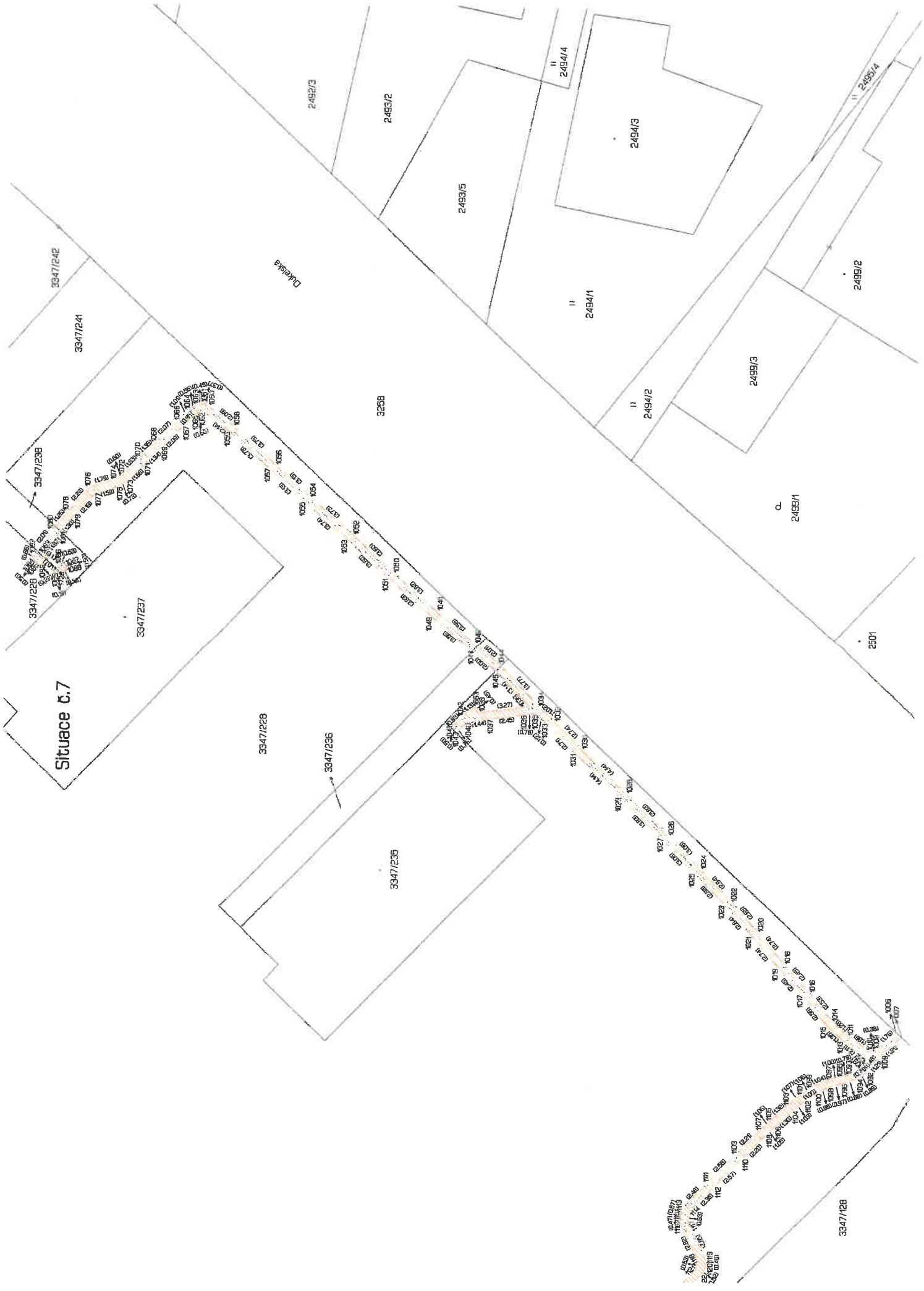


3398/2



Situace č.4





Situace c.7

D. Kraljeva

3347/242

3347/241

2493/3

2493/2

2493/5

II 2494/4

2494/3

2499/2

II 2499/4

II 2494/1

II 2494/2

2499/3

C 2499/1

3259

2501

3347/237

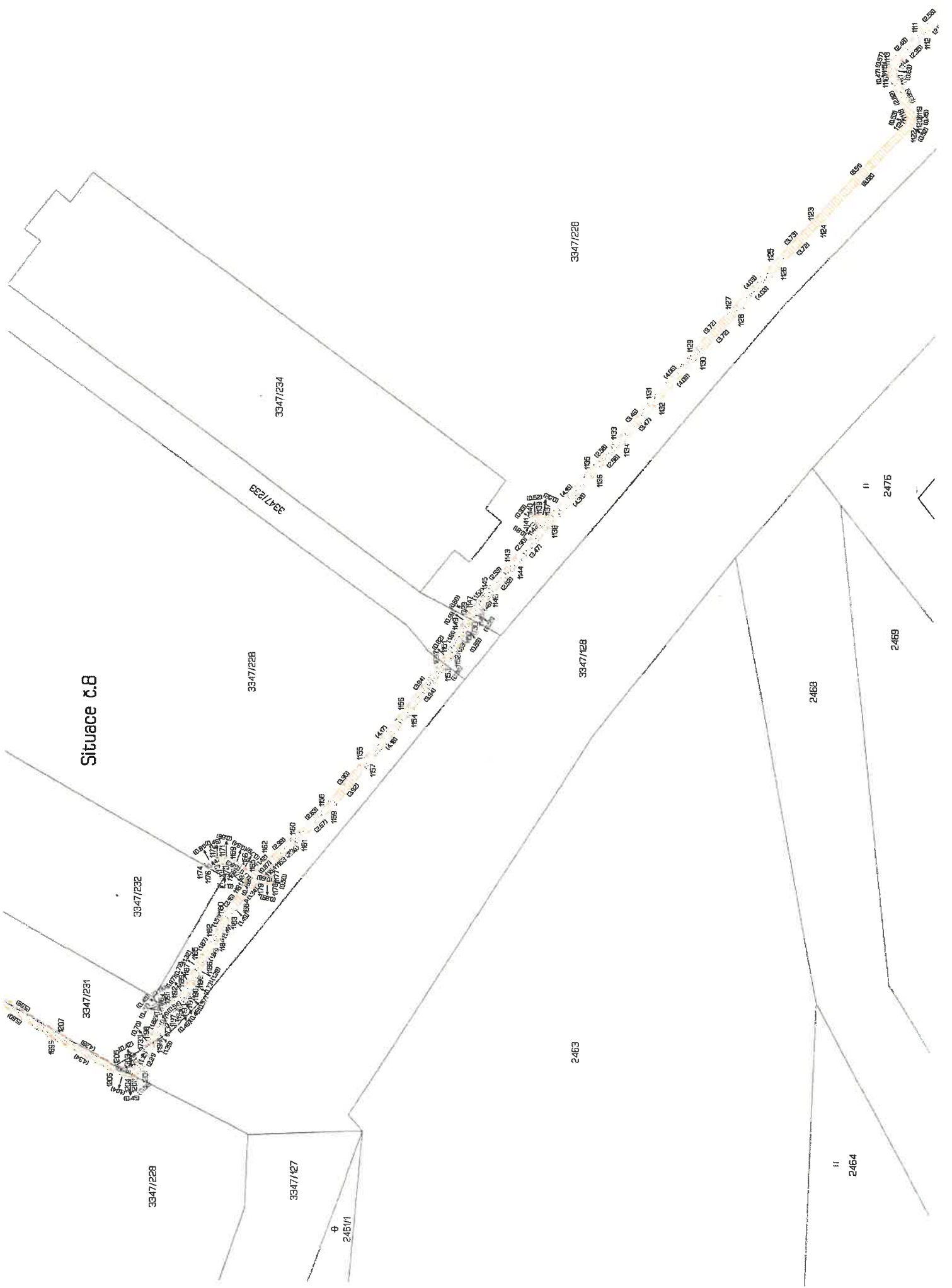
3347/228

3347/236

3347/235

3347/128

1006
1007
1008
1009
1010
1011
1012
1013
1014
1015
1016
1017
1018
1019
1020
1021
1022
1023
1024
1025
1026
1027
1028
1029
1030
1031
1032
1033
1034
1035
1036
1037
1038
1039
1040
1041
1042
1043
1044
1045
1046
1047
1048
1049
1050
1051
1052
1053
1054
1055
1056
1057
1058
1059
1060
1061
1062
1063
1064
1065
1066
1067
1068
1069
1070
1071
1072
1073
1074
1075
1076
1077
1078
1079
1080
1081
1082
1083
1084
1085
1086
1087
1088
1089
1090
1091
1092
1093
1094
1095
1096
1097
1098
1099
1100
1101
1102
1103
1104
1105
1106
1107
1108
1109
1110
1111
1112
1113
1114
1115
1116
1117
1118
1119
1120
1121
1122
1123
1124
1125
1126
1127
1128
1129
1130
1131
1132
1133
1134
1135
1136
1137
1138
1139
1140
1141
1142
1143
1144
1145
1146
1147
1148
1149
1150
1151
1152
1153
1154
1155
1156
1157
1158
1159
1160
1161
1162
1163
1164
1165
1166
1167
1168
1169
1170
1171
1172
1173
1174
1175
1176
1177
1178
1179
1180
1181
1182
1183
1184
1185
1186
1187
1188
1189
1190
1191
1192
1193
1194
1195
1196
1197
1198
1199
1200
1201
1202
1203
1204
1205
1206
1207
1208
1209
1210
1211
1212
1213
1214
1215
1216
1217
1218
1219
1220
1221
1222
1223
1224
1225
1226
1227
1228
1229
1230
1231
1232
1233
1234
1235
1236
1237
1238
1239
1240
1241
1242
1243
1244
1245
1246
1247
1248
1249
1250
1251
1252
1253
1254
1255
1256
1257
1258
1259
1260
1261
1262
1263
1264
1265
1266
1267
1268
1269
1270
1271
1272
1273
1274
1275
1276
1277
1278
1279
1280
1281
1282
1283
1284
1285
1286
1287
1288
1289
1290
1291
1292
1293
1294
1295
1296
1297
1298
1299
1300
1301
1302
1303
1304
1305
1306
1307
1308
1309
1310
1311
1312
1313
1314
1315
1316
1317
1318
1319
1320
1321
1322
1323
1324
1325
1326
1327
1328
1329
1330
1331
1332
1333
1334
1335
1336
1337
1338
1339
1340
1341
1342
1343
1344
1345
1346
1347
1348
1349
1350
1351
1352
1353
1354
1355
1356
1357
1358
1359
1360
1361
1362
1363
1364
1365
1366
1367
1368
1369
1370
1371
1372
1373
1374
1375
1376
1377
1378
1379
1380
1381
1382
1383
1384
1385
1386
1387
1388
1389
1390
1391
1392
1393
1394
1395
1396
1397
1398
1399
1400
1401
1402
1403
1404
1405
1406
1407
1408
1409
1410
1411
1412
1413
1414
1415
1416
1417
1418
1419
1420
1421
1422
1423
1424
1425
1426
1427
1428
1429
1430
1431
1432
1433
1434
1435
1436
1437
1438
1439
1440
1441
1442
1443
1444
1445
1446
1447
1448
1449
1450
1451
1452
1453
1454
1455
1456
1457
1458
1459
1460
1461
1462
1463
1464
1465
1466
1467
1468
1469
1470
1471
1472
1473
1474
1475
1476
1477
1478
1479
1480
1481
1482
1483
1484
1485
1486
1487
1488
1489
1490
1491
1492
1493
1494
1495
1496
1497
1498
1499
1500



Situação c.B

3347/228

3347/231

3347/232

3347/226

3347/233

3347/234

2463

3347/128

3347/228

2468

2475

2469

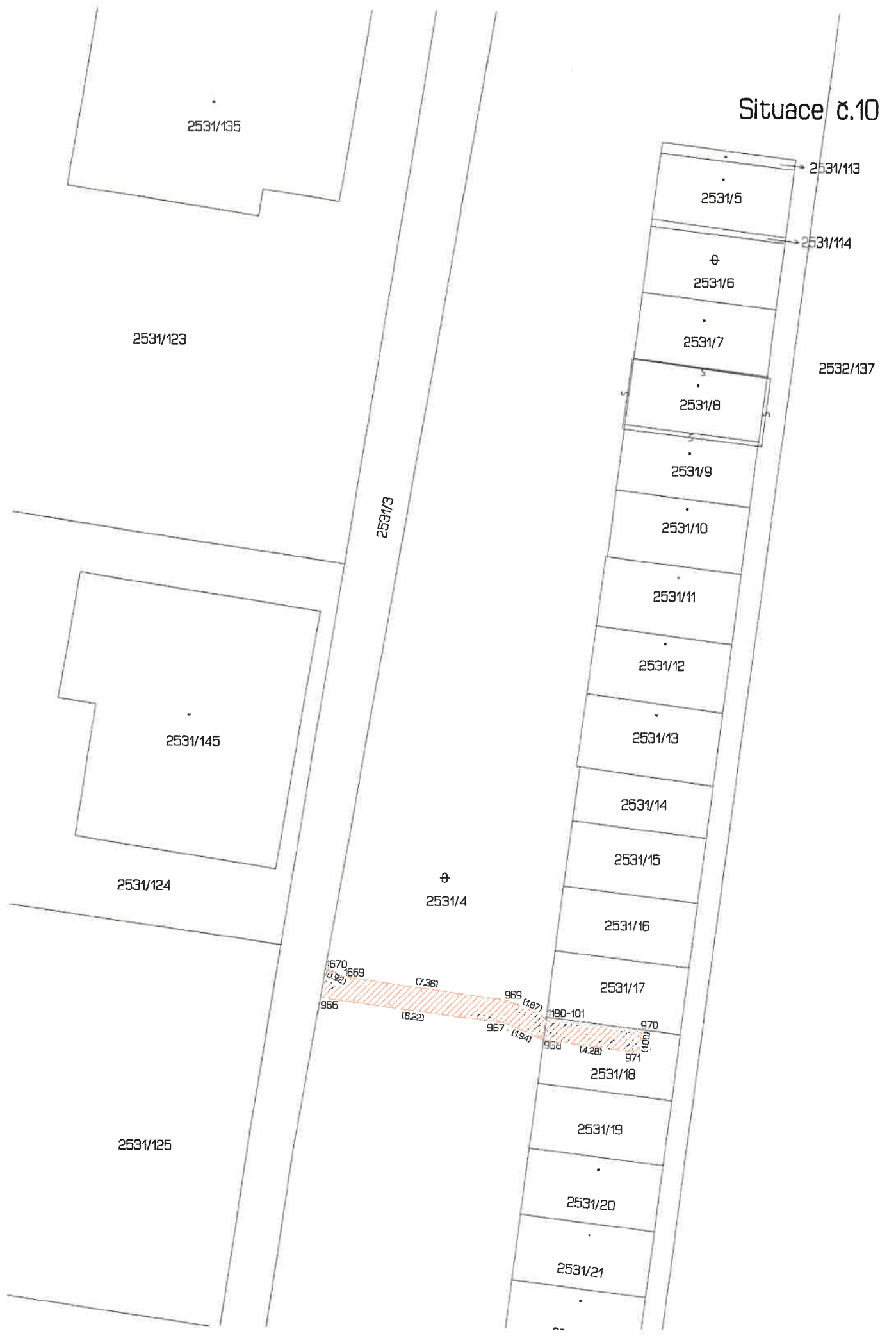
2464

2461/1

1000
1001
1002
1003
1004
1005
1006
1007
1008
1009
1010
1011
1012
1013
1014
1015
1016
1017
1018
1019
1020
1021
1022
1023
1024
1025
1026
1027
1028
1029
1030
1031
1032
1033
1034
1035
1036
1037
1038
1039
1040
1041
1042
1043
1044
1045
1046
1047
1048
1049
1050
1051
1052
1053
1054
1055
1056
1057
1058
1059
1060
1061
1062
1063
1064
1065
1066
1067
1068
1069
1070
1071
1072
1073
1074
1075
1076
1077
1078
1079
1080
1081
1082
1083
1084
1085
1086
1087
1088
1089
1090
1091
1092
1093
1094
1095
1096
1097
1098
1099
1100
1101
1102
1103
1104
1105
1106
1107
1108
1109
1110
1111
1112
1113
1114
1115
1116
1117
1118
1119
1120
1121
1122
1123
1124
1125
1126
1127
1128
1129
1130
1131
1132
1133
1134
1135
1136
1137
1138
1139
1140
1141
1142
1143
1144
1145
1146
1147
1148
1149
1150
1151
1152
1153
1154
1155
1156
1157
1158
1159
1160
1161
1162
1163
1164
1165
1166
1167
1168
1169
1170
1171
1172
1173
1174
1175
1176
1177
1178
1179
1180
1181
1182
1183
1184
1185
1186
1187
1188
1189
1190
1191
1192
1193
1194
1195
1196
1197
1198
1199
1200
1201
1202
1203
1204
1205
1206
1207
1208
1209
1210
1211
1212
1213
1214
1215
1216
1217
1218
1219
1220
1221
1222
1223
1224
1225
1226
1227
1228
1229
1230



Situace č.10



2531/135

2531/123

2531/145

2531/124

2531/125

2531/3

⊕
2531/4

670 (0.82)
669 (7.36)
966 (8.22)
969 (1.87)
967 (1.34)
190-101 (4.28)
970 (1.00)
971 (1.00)

2531/5

⊕
2531/6

2531/7

2531/8

2531/9

2531/10

2531/11

2531/12

2531/13

2531/14

2531/15

2531/16

2531/17

2531/18

2531/19

2531/20

2531/21

2531/113

2531/114

2532/137

Situace č.12



Situace č.13



Situace č.14

3347/251

7500

6620

3347/249

⊕

3347/248

3258

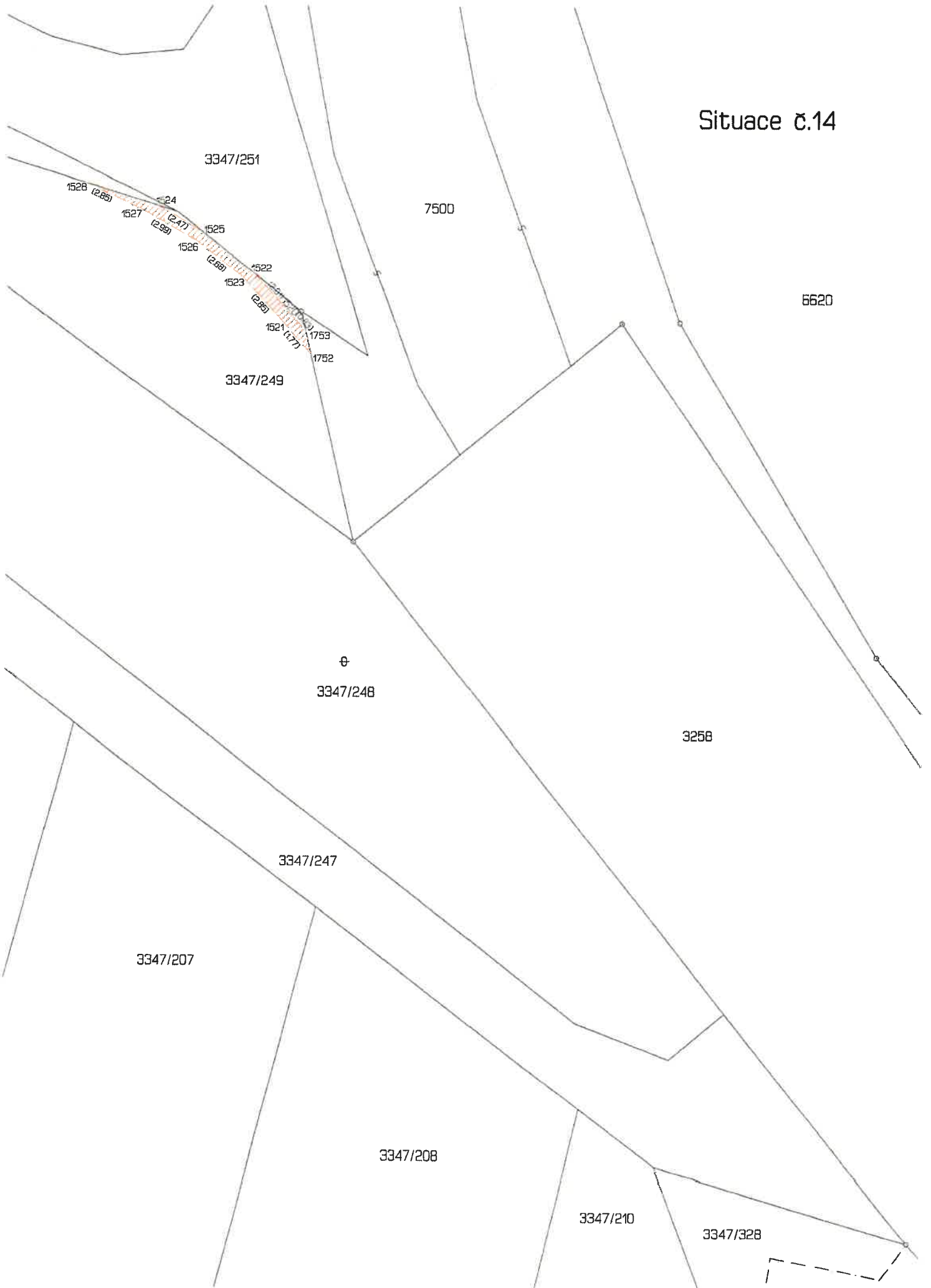
3347/247

3347/207

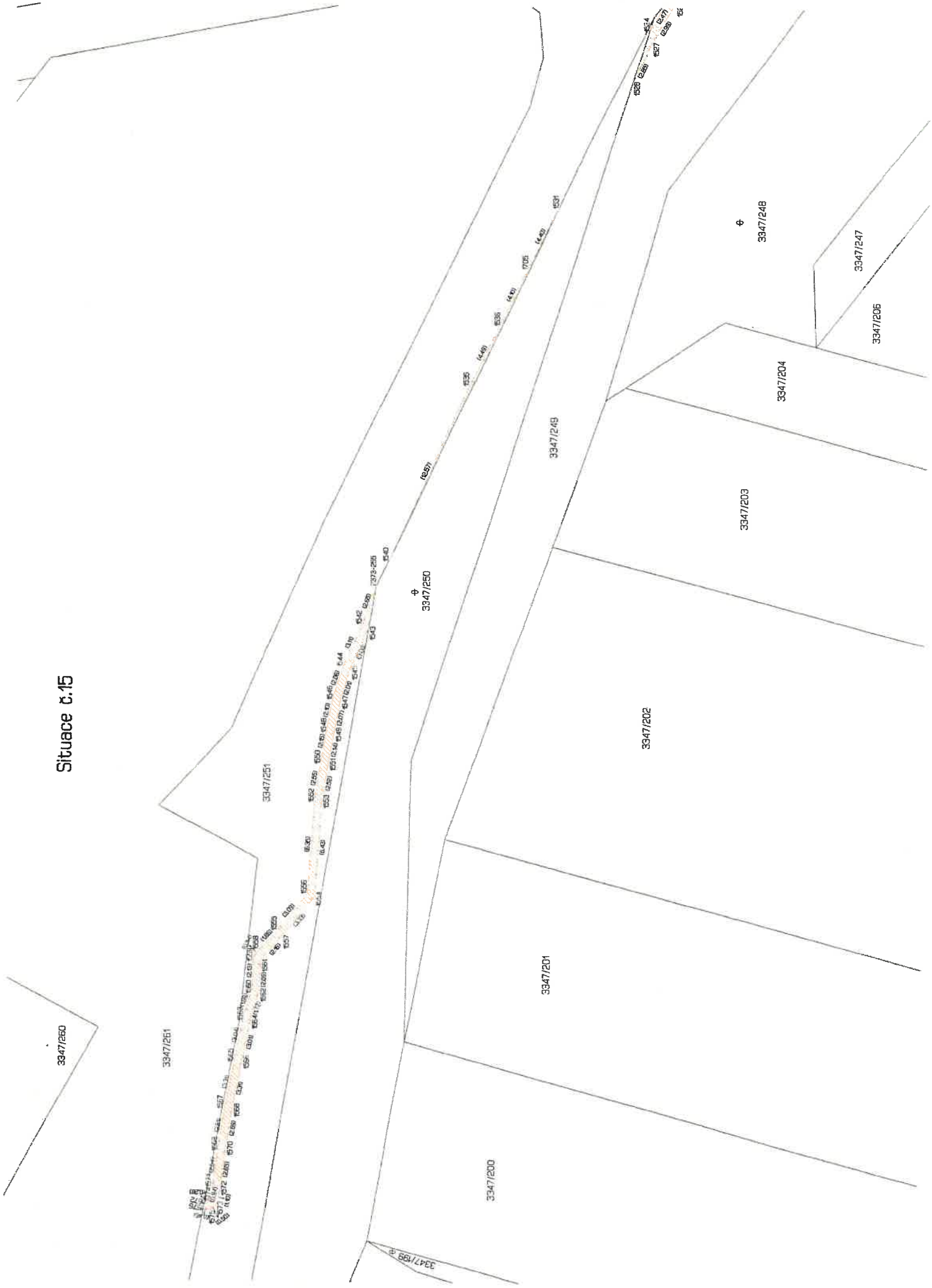
3347/208

3347/210

3347/328



Situace č.15



Číslo bodu	Seznam souřadnic (S-JTSK)		Poznámka	Kód kv.	X	Y	Číslo bodu	Seznam souřadnic (S-JTSK)		Poznámka	Kód kv.	X	Y	Číslo bodu	Seznam souřadnic (S-JTSK)		Poznámka	Kód kv.	X	Y
	Souřadnice pro zápis do KN	Souřadnice pro zápis do KN						Souřadnice pro zápis do KN	Souřadnice pro zápis do KN						Souřadnice pro zápis do KN	Souřadnice pro zápis do KN				
1164-23	600026.33	1203200.21	6	6	600326.10	1203152.26	6	6	600326.10	1203152.26	6	6	600326.10	1203152.26	6	6	6	6	6	6
1164-26	600016.23	1203206.73	3	3	600326.37	1203151.28	3	3	600326.37	1203151.28	3	3	600326.37	1203151.28	3	3	3	3	3	3
1164-31	599999.97	1203217.26	6	6	600326.05	1203150.64	3	3	600326.05	1203150.64	3	3	600326.05	1203150.64	3	3	3	3	3	3
1190-101	599946.66	1203083.95	6	6	600326.01	1203150.33	3	3	600326.01	1203150.33	3	3	600326.01	1203150.33	3	3	3	3	3	3
1458-5	599966.74	1203244.37	6	6	600326.01	1203150.33	3	3	600326.01	1203150.33	3	3	600326.01	1203150.33	3	3	3	3	3	3
2373-265	599737.73	1202798.90	3	3	600326.06	1203179.42	6	6	600326.06	1203179.42	6	6	600326.06	1203179.42	6	6	6	6	6	6
3622-076	600758.67	1203142.56	6	6	600064.53	1203181.03	3	3	600064.53	1203181.03	3	3	600064.53	1203181.03	3	3	3	3	3	3
3652-2768	599992.11	1203006.82	6	6	600064.93	1203181.44	3	3	600064.93	1203181.44	3	3	600064.93	1203181.44	3	3	3	3	3	3
4214-17	599516.87	1203973.11	3	3	600063.42	1203181.44	3	3	600063.42	1203181.44	3	3	600063.42	1203181.44	3	3	3	3	3	3
4214-43	599516.87	1203973.11	3	3	600063.42	1203181.44	3	3	600063.42	1203181.44	3	3	600063.42	1203181.44	3	3	3	3	3	3
4652-4	599577.16	1203141.80	3	3	600063.27	1203183.62	3	3	600063.27	1203183.62	3	3	600063.27	1203183.62	3	3	3	3	3	3
65	600772.79	1203142.50	6	6	600063.27	1203182.91	6	6	600063.27	1203182.91	6	6	600063.27	1203182.91	6	6	6	6	6	6
67	600772.63	1203141.13	6	6	600060.62	1203182.58	3	3	600060.62	1203182.58	3	3	600060.62	1203182.58	3	3	3	3	3	3
67	600772.37	1203142.84	3	3	600060.65	1203183.37	3	3	600060.65	1203183.37	3	3	600060.65	1203183.37	3	3	3	3	3	3
68	600771.51	1203143.27	3	3	600060.65	1203183.37	3	3	600060.65	1203183.37	3	3	600060.65	1203183.37	3	3	3	3	3	3
69	600769.28	1203143.74	3	3	600060.65	1203183.37	3	3	600060.65	1203183.37	3	3	600060.65	1203183.37	3	3	3	3	3	3
70	600771.17	1203142.33	3	3	600060.57	1203183.37	3	3	600060.57	1203183.37	3	3	600060.57	1203183.37	3	3	3	3	3	3
71	600769.32	1203142.72	3	3	600060.44	1203183.37	3	3	600060.44	1203183.37	3	3	600060.44	1203183.37	3	3	3	3	3	3
72	600768.19	1203143.47	3	3	600060.44	1203183.37	3	3	600060.44	1203183.37	3	3	600060.44	1203183.37	3	3	3	3	3	3
74	600768.39	1203142.49	3	3	600060.44	1203183.37	3	3	600060.44	1203183.37	3	3	600060.44	1203183.37	3	3	3	3	3	3
73	600768.99	1203143.26	3	3	600060.44	1203183.37	3	3	600060.44	1203183.37	3	3	600060.44	1203183.37	3	3	3	3	3	3
74	600767.43	1203142.26	3	3	600060.44	1203183.37	3	3	600060.44	1203183.37	3	3	600060.44	1203183.37	3	3	3	3	3	3
75	600763.31	1203142.89	3	3	600049.01	1203186.90	3	3	600049.01	1203186.90	3	3	600049.01	1203186.90	3	3	3	3	3	3
75	600763.43	1203141.89	3	3	600046.86	1203188.05	3	3	600046.86	1203188.05	3	3	600046.86	1203188.05	3	3	3	3	3	3
77	600763.43	1203141.89	3	3	600046.86	1203188.05	3	3	600046.86	1203188.05	3	3	600046.86	1203188.05	3	3	3	3	3	3
78	600759.53	1203142.36	3	3	600041.71	1203191.71	3	3	600041.71	1203191.71	3	3	600041.71	1203191.71	3	3	3	3	3	3
79	600759.53	1203142.36	3	3	600041.71	1203191.71	3	3	600041.71	1203191.71	3	3	600041.71	1203191.71	3	3	3	3	3	3
80	600759.53	1203141.80	3	3	600039.04	1203190.83	3	3	600039.04	1203190.83	3	3	600039.04	1203190.83	3	3	3	3	3	3
226	600546.65	1203163.46	6	6	600038.61	1203192.20	3	3	600038.61	1203192.20	3	3	600038.61	1203192.20	3	3	3	3	3	3
227	600545.64	1203164.36	3	3	600038.61	1203192.20	3	3	600038.61	1203192.20	3	3	600038.61	1203192.20	3	3	3	3	3	3
228	600545.64	1203163.67	6	6	600038.61	1203192.20	3	3	600038.61	1203192.20	3	3	600038.61	1203192.20	3	3	3	3	3	3
229	600544.86	1203165.21	3	3	600038.61	1203192.20	3	3	600038.61	1203192.20	3	3	600038.61	1203192.20	3	3	3	3	3	3
230	600544.00	1203164.47	3	3	600022.26	1203200.51	3	3	600022.26	1203200.51	3	3	600022.26	1203200.51	3	3	3	3	3	3
231	600542.87	1203166.87	3	3	600022.26	1203200.51	3	3	600022.26	1203200.51	3	3	600022.26	1203200.51	3	3	3	3	3	3
232	600542.37	1203165.97	3	3	600016.09	1203209.53	6	6	600016.09	1203209.53	6	6	600016.09	1203209.53	6	6	6	6	6	6
233	600540.65	1203165.97	3	3	600016.09	1203209.53	6	6	600016.09	1203209.53	6	6	600016.09	1203209.53	6	6	6	6	6	6
234	600541.80	1203167.24	3	3	600016.09	1203209.53	6	6	600016.09	1203209.53	6	6	600016.09	1203209.53	6	6	6	6	6	6
235	600538.46	1203167.24	3	3	600016.09	1203209.53	6	6	600016.09	1203209.53	6	6	600016.09	1203209.53	6	6	6	6	6	6
236	600538.46	1203166.94	3	3	600015.43	1203207.79	3	3	600015.43	1203207.79	3	3	600015.43	1203207.79	3	3	3	3	3	3
237	600534.60	1203166.54	3	3	600014.75	1203207.03	3	3	600014.75	1203207.03	3	3	600014.75	1203207.03	3	3	3	3	3	3
238	600532.60	1203166.53	3	3	600012.06	1203209.02	6	6	600012.06	1203209.02	6	6	600012.06	1203209.02	6	6	6	6	6	6
239	600532.60	1203166.53	3	3	600011.34	1203208.67	3	3	600011.34	1203208.67	3	3	600011.34	1203208.67	3	3	3	3	3	3
240	600530.99	1203165.65	3	3	600009.86	1203209.51	3	3	600009.86	1203209.51	3	3	600009.86	1203209.51	3	3	3	3	3	3
241	600531.40	1203165.34	3	3	600009.86	1203209.51	3	3	600009.86	1203209.51	3	3	600009.86	1203209.51	3	3	3	3	3	3
242	600525.01	1203165.03	6	6	600009.86	1203209.51	3	3	600009.86	1203209.51	3	3	600009.86	1203209.51	3	3	3	3	3	3
243	600525.41	1203164.08	6	6	600009.86	1203209.51	3	3	600009.86	1203209.51	3	3	600009.86	1203209.51	3	3	3	3	3	3
244	600519.56	1203163.98	3	3	600009.86	1203209.51	3	3	600009.86	1203209.51	3	3	600009.86	1203209.51	3	3	3	3	3	3
245	600519.56	1203162.97	3	3	600009.86	1203209.51	3	3	600009.86	1203209.51	3	3	600009.86	1203209.51	3	3	3	3	3	3
246	600515.12	1203162.71	3	3	600009.86	1203209.51	3	3	600009.86	1203209.51	3	3	600009.86	1203209.51	3	3	3	3	3	3
247	600511.27	1203161.91	3	3	600009.86	1203209.51	3	3	600009.86	1203209.51	3	3	600009.86	1203209.51	3	3	3	3	3	3
248	600511.48	1203160.92	3	3	600009.86	1203209.51	3	3	600009.86	1203209.51	3	3	600009.86	1203209.51	3	3	3	3	3	3
250	600507.15	1203160.92	3	3	600009.86	1203209.51	3	3	600009.86	1203209.51	3	3	600009.86	1203209.51	3	3	3	3	3	3
251	600507.37	1203159.98	3	3	600009.86	1203209.51	3	3	600009.86	1203209.51	3	3	600009.86	1203209.51	3	3	3	3	3	3
252	600504.40	1203160.37	3	3	600009.86	1203209.51	3	3	600009.86	1203209.51	3	3	600009.86	1203209.51	3	3	3	3	3	3
253	600504.62	1203159.99	3	3	600009.86	1203209.51	3	3	600009.86	1203209.51	3	3	600009.86	1203209.51	3	3	3	3	3	3
254	600504.90	1203159.99	6	6	600009.86	1203209.51	3	3	600009.86	1203209.51	3	3	600009.86	1203209.51	3	3	3	3	3	3
255	600502.01	1203158.76	3	3	600009.86	1203209.51	3	3	600009.86	1203209.51	3	3	600009.86	1203209.51	3	3	3	3	3	3
256	600498.58	1203159.05	3	3	600009.86	1203209.51	3	3	600009.86	1203209.51	3	3	600009.86	1203209.51	3	3	3	3	3	3
257	600498.46	1203157.99	6	6	600009.86	1203209.51	3	3	600009.86	1203209.51	3	3	600009.86	1203209.51	3	3	3	3	3	3
258	600498.01	1203158.34	3	3	600009.86	1203209.51</														

Seznam souřadnic (S-JTSK)
Číslo bodu Souřadnice pro zápis do KN

	Y	X	Kód kv.	Poznámka
1568	599772.43	1202790.95	3	věcné břemeno
1569	599774.92	1202790.06	3	věcné břemeno
1570	599774.98	1202790.56	3	věcné břemeno
1571	599777.53	1202789.72	3	věcné břemeno
1572	599777.61	1202790.22	3	věcné břemeno
1573	599778.69	1202790.01	3	věcné břemeno
1574	599778.45	1202789.52	3	věcné břemeno
1575	599779.01	1202789.62	3	věcné břemeno
1576	599778.93	1202789.17	3	věcné břemeno
1663	599687.72	1203093.70	3	věcné břemeno
1664	599775.39	1203066.69	3	věcné břemeno
1669	599469.66	1203082.22	3	věcné břemeno
1670	599470.50	1203081.83	6	věcné břemeno
1672	599778.44	1202789.25	3	věcné břemeno
1673	600771.79	1203142.02	3	věcné břemeno
1675	600082.13	1203174.67	3	věcné břemeno
1676	600079.22	1203175.11	3	věcné břemeno
1677	600035.76	1203193.41	3	věcné břemeno
1697	599759.84	1203079.11	3	věcné břemeno
1699	599784.67	1203054.54	3	věcné břemeno
1700	599774.20	1203037.52	3	věcné břemeno
1705	599716.79	1202809.56	3	věcné břemeno
1707	600758.94	1203141.52	6	průsečík
1708	600757.42	1203142.15	6	průsečík
1711	600526.30	1203164.27	6	průsečík
1712	600478.52	1203150.34	6	průsečík
1713	600464.55	1203146.61	6	průsečík
1714	600325.88	1203149.65	6	průsečík
1715	600324.88	1203149.77	6	průsečík
1716	599996.55	1203217.71	6	průsečík
1717	599915.13	1203260.79	6	průsečík
1718	599913.60	1203261.40	6	průsečík
1719	599909.24	1203261.50	6	průsečík
1720	599908.34	1203261.07	6	průsečík
1721	599853.80	1203233.50	6	průsečík
1722	599854.20	1203233.80	6	průsečík
1723	599859.40	1203230.13	6	průsečík
1728	599679.15	1203066.44	3	průsečík
1729	599756.95	1203080.72	3	průsečík
1730	599757.18	1203081.16	3	průsečík
1731	599782.88	1203061.43	3	průsečík
1732	599783.42	1203061.73	3	průsečík
1733	599785.15	1203060.34	3	průsečík
1734	599758.48	1203002.96	3	průsečík
1736	599596.13	1203016.82	6	průsečík
1737	599595.71	1203015.90	6	průsečík
1738	599579.97	1203019.58	6	průsečík
1739	599578.53	1203020.66	6	průsečík
1740	599571.23	1203010.11	6	průsečík
1746	599601.02	1202986.81	3	průsečík
1747	599601.17	1202987.46	3	průsečík
1748	599603.27	1202943.05	3	průsečík
1749	599612.39	1202937.50	3	průsečík
1750	599612.73	1202937.02	3	průsečík
1751	599618.88	1202922.52	3	průsečík
1752	599694.25	1202824.14	3	průsečík
1753	599694.48	1202823.09	3	průsečík