

## SMLOUVA O DÍLO

Č.j. KRPK-47765/ČJ-2017-1900VZ

*Uzavřena v souladu s ustanovením § 2586 a násl. zákona č. 89/2012 Sb., občanský zákoník, v platném znění, mezi těmito smluvními stranami:*

### „Objednatel“

**Česká republika - Krajské ředitelství policie Karlovarského kraje**

Sídlo: Závodní 386/100, 360 06 Karlovy Vary

IČ: 72051612

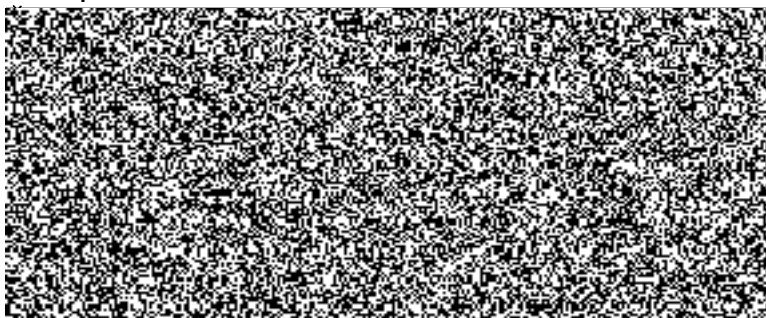
DIČ: CZ72051612

Zastoupená: plk. Mgr. Jiřím Matoušem – náměstek ředitele pověřený zastupováním ředitele

Bankovní spojení:

Číslo účtu:

Kontaktní osoba:



a

### „Zhotovitel“

**DOZORSTAV, s.r.o.**, společnost vedená u Krajského soudu v Plzni C 26362

Sídlo: Jahodová 479/8, 36007 Karlovy Vary

IČ: 28382234

DIČ: CZ28382234

Zastoupená: Štěpánem Robkem, jednatelem

Bankovní spojení:

Kontaktní osoba:



## I. Předmět a místo plnění

Zhotovitel se zavazuje, že v souladu se zadávací dokumentací veřejné zakázky malého rozsahu a v rozsahu požadavků uvedených ve „Specifikaci předmětu plnění VZMR“ č. j. KRPK-55065-61/ČJ-2016-1900MN ze dne 15. 6. 2017, která je nedílnou součástí této smlouvy jako **příloha č. 1**, a na základě místního šetření a projektové dokumentace provede:

**„Rekonstrukci objektu OOP Aš, Karlova 652/13“**

## II. Doba a podmínky plnění

1. Zhotovitel se zavazuje zahájit práce na předmětném díle nejpozději do 5 dnů od účinnosti smlouvy a dokončit a předat dílo objednateli nejpozději do **15. prosince 2017**. Termín dokončení je možné zkrátit, nesmí však dojít k nedodržení technologických postupů a lhůt a ani ke zhoršení kvality nebo rozsahu díla.
2. Smluvní strany berou na vědomí, že v souladu se zákonem č. 340/2015 Sb., o zvláštních podmínkách účinnosti některých smluv, uveřejňování těchto smluv a o registru smluv, nabývá tato smlouva účinnosti dnem uveřejnění v registru smluv.

## III. Cena díla a platební podmínky

1. Smluvní strany se dohodly na ceně díla ve výši:	4.159.600,- Kč
Cena díla bez DPH	4.159.600,- Kč
DPH 21%	873.516,- Kč
CELKEM včetně DPH	5.033.116,- Kč

Slovy: pětmilionůtřicettřítisícstošestnáctkorunčeských

2. Cena díla zahrnuje veškeré náklady zhotovitele spojené s provedením předmětu díla.
3. Cena díla je považována za cenu nejvýše přípustnou.
4. Jakákoliv záloha se nepřipouští.
5. Práce bude fakturována na základě objednatelům odsouhlasené provedené práce.
6. Objednatel uhradí fakturovanou částku do 30 dnů od obdržení faktury vystavené na adresu objednatele, tj. Česká republika – Krajské ředitelství policie Karlovarského kraje, Závodní 386/100, 360 06 Karlovy Vary a doručí ji na adresu – Krajské ředitelství policie Karlovarského kraje, odbor správy majetku, Dobrovského 1935, 356 04 Dolní Rychnov.

7. Faktura musí obsahovat náležitosti daňového dokladu stanovené daňovými a účetními předpisy a musí obsahovat číslo smlouvy o dílo. Nebude-li takové náležitosti obsahovat, je objednatel oprávněn ji vrátit zhotoviteli, aniž by se tímto postupem dostal do prodlení s její splatností.
8. Faktura bude hrazena převodním příkazem.
9. Faktura se považuje za proplacenou okamžikem připsání fakturované částky na účet zhotovitele.

#### **IV.**

#### **Povinnosti zhotovitele**

1. Zhotovitel má právo do 5 kalendářních dnů od podpisu smlouvy o dílo upozornit objednatele na práce související s předmětem plnění, které nebyly uvedeny v požadavcích - zadávacích podmínkách objednatele. Po této lhůtě nebude objednatel akceptovat jakékoliv požadavky zhotovitele na prodloužení termínu dokončení a zvyšování ceny díla a zhotovitel provede tyto práce na vlastní náklady.
2. Zhotovitel vede o prováděných pracích stavební deník s denními záznamy. Podrobnosti vedení stavebního deníku a zápisů do něj jsou uvedeny v příslušných právních předpisech.
3. Žádný zápis do stavebního deníku není způsobilý zvýšit cenu díla stanovenou dle této smlouvy.
4. Zhotovitel odpovídá za průběh prací, včetně pořádku na pracovišti a za dodržování bezpečnosti práce pracovníky provádějícími dílo.
5. Zhotovitel je povinen zabezpečit, aby během realizace díla nedošlo ke škodám na majetku objednatele a v případě, že k takové škodě dojde, plně za ni odpovídá zhotovitel. Případné vzniklé škody je zhotovitel povinen na své náklady bez zbytečného odkladu odstranit nebo uhradit ve skutečné výši do 30 dnů po výzvě objednatele.
6. Zhotovitel je povinen dbát na dodržování protipožárních předpisů.
7. Zhotovitel předá objednateli prohlášení o vlastnostech materiálů použitých při realizaci díla. Při realizaci použije pouze suroviny, materiály a výrobky, které jsou schváleny nebo certifikovány. Doklady o certifikaci bude předkládat objednateli průběžně, nejpozději však před zabudováním.
8. Součástí díla jsou i práce v tomto článku smlouvy nspecifikované, které však jsou k řádnému provedení díla v rozsahu zadávací dokumentace nezbytné a o kterých zhotovitel vzhledem ke své kvalifikaci a zkušenostem měl, nebo mohl vědět. Provedení těchto prací však v žádném případě nezvyšuje touto smlouvou sjednanou cenu díla.
9. Dílo musí být provedeno plně v souladu s platnými právními předpisy, jakož i v souladu se všemi normami obsahujícími technické specifikace a technická řešení. Materiály, výrobky, postupy a služby musí plně vyhovovat veřejné zakázce.
10. Zhotovitel dodá před započítáním díla harmonogram prací.
11. Při předání staveniště dodá zhotovitel objednateli seznam všech pracovníků, kteří se budou pohybovat na pracovišti, kde bude dílo realizováno.

12. Dílo bude realizováno v pracovních dnech mezi 7:00 a 15:30 hod. a po domluvě i o víkendech a svátcích nebo dle potřeby zhotovitele.

## V.

### Povinnosti objednatele

1. Objednatel se zavazuje předat zhotoviteli prostory předmětu plnění díla v termínu dle dohody, nejpozději však v den zahájení prací, a zajistí zhotoviteli přiměřený přístup k místu provádění díla. O předání prostor bude vyhotoven písemný záznam, který bude přiložen ke smlouvě.
2. Čerpání energií bude probíhat ze stávajících rozvodů v místě rekonstrukce.
3. Objednatel nebude zajišťovat skládky, ani hradit poplatky za uložení, včetně dopravy.
4. Objednatel je oprávněn provádět průběžnou kontrolu plnění předmětu díla a zhotovitel je povinen objednateli tuto kontrolu umožnit.
5. Objednatel je povinen za dokončené a bez závad převzaté dílo včas zaplatit cenu dohodnutou dle této smlouvy.

## VI.

### Předání díla

1. Dílo je považováno za dokončené, pokud jsou dokončené veškeré práce. Součástí díla budou i případné předepsané certifikáty, záruční listiny apod.
2. Dílo, které není řádně ukončeno, dílo s vadami a nedodělky bránícími provozu, či dílo, ohledně jehož předmětu zhotovitel neodvezdal objednateli potřebné, sjednané a povinné doklady a dokumentaci, není objednatel povinen převzít. Odstranění drobných vad a nedodělků bude řešeno s termínem odstranění v předávacím protokolu díla.
3. Převzetí díla bude provedeno formou zápisu – předávací protokol, který podepíší odpovědní pracovníci obou smluvních stran. Zápis bude obsahovat též soupis eventuálně zjištěných vad a nedodělků s dohodnutými lhůtami pro jejich odstranění.
4. Zhotovitel je povinen vyklidit a uklidit prostor do 5 kalendářních dnů od podepsání zápisu o převzetí díla.

## VII.

### Odpovědnost za vady

1. Záruka na veškeré dodávky materiálu je poskytována v souladu se zárukou poskytovanou výrobcem. Záruka na práci je poskytována v délce 60 měsíců (slovy šedesát měsíců) a běh záruční doby se počítá ode dne následujícího po dni převzetí díla.

2. Výskyt eventuálních záručních vad oznámí objednatel zhotoviteli spolu s uplatňovanými reklamačními nároky bez zbytečného odkladu po jejich zjištění a zhotovitel je povinen vady odstranit do 10 kalendářních dnů, nedohodne-li se s objednatelem jinak.
3. Lhůta pro zahájení odstraňování vady díla charakteru havárie se stanovuje na dobu do 48 hodin po nahlášení objednatelem.

## **VIII. Sankce**

1. Zhotovitel je povinen zaplatit objednateli za nedodržení termínu dokončení a předání díla smluvní pokutu ve výši 0,1% z celkové ceny díla včetně DPH za každý, byť i započatý den prodlení.
2. Za prodlení objednatele s úhradou faktury, zaplatí objednatel zhotoviteli úrok z prodlení v souladu s ustanovením občanského zákoníku, v platném znění, z fakturované částky včetně DPH za každý, byť i započatý den prodlení.
3. V případě nesplnění termínu k odstranění záručních vad nebo nedodělků zjištěných při přebírání díla, či bezdůvodného přerušení díla a jeho nedokončení, zaplatí zhotovitel objednateli smluvní pokutu ve výši 1000,-Kč za každý, byť i započatý den prodlení. V případě svévolného přerušení díla je smluvní pokuta počítána od následujícího dne po dni přerušení prací na díle.
4. Povinnost uhradit smluvní pokutu/úrok z prodlení vzniká dnem doručení výzvy k její/jeho úhradě povinné straně s dobou splatnosti 30 dnů, nedohodnou-li se smluvní strany jinak.

## **IX. Odstoupení od smlouvy**

1. Odstoupení od smlouvy se řídí ustanoveními občanského zákoníku.
2. Objednatel může od smlouvy odstoupit, pokud zhotovitel podstatným způsobem smlouvu poruší.
3. Za podstatné porušení smlouvy ze strany zhotovitele se považuje mimo jiné případ, kdy zahájení nebo postup prací zhotovitele ohrožuje objednatel vznikem prodlení v termínu dokončení díla či vznikem nepřiměřených stavebních a provozních nákladů, kdy ze strany zhotovitele nejsou dodržovány technologické postupy a předepsaná kvalita díla, na což byl zhotovitel předem písemně upozorněn se stanovením opatření k nápravě a dále svévolné ukončení díla a nepokračování v něm i přes výzvy objednatele.
4. Podstatným porušením smlouvy ze strany zhotovitele je též zhotovitelovo podání návrhu na prohlášení konkurzu na svůj majetek ve smyslu ustanovení zákona č. 182/2006 Sb., o úpadku a způsobech jeho řešení (insolvenční zákon), nebo bude prohlášen konkurz na majetek zhotovitele na základě návrhu věřitele zhotovitele či bude na základě rozhodnutí soudu ustanoven předběžný správce konkurzní podstaty pro zhotovitele ve smyslu zák. č. 182/2006 Sb., anebo bude zhotovitelem podán návrh na vyrovnání ve smyslu ustanovení zákona č. 182/2006 Sb.; jestliže zhotovitel vstoupil do likvidace.

5. Po doručení rozhodnutí objednatele o odstoupení od smlouvy, zastaví zhotovitel ihned další provádění prací na díle. Neprodleně bude provedeno předání a převzetí rozestavěného díla zápisem smluvních stran a vyúčtování provedených prací.

## X.

### Závěrečná ujednání

1. Práce nad rámec předmětu plnění dle této smlouvy vyžadují předchozí dohodu smluvních stran formou písemného dodatku k této smlouvě. Pokud zhotovitel provede tyto práce bez předchozího sjednání písemného dodatku ke smlouvě, považuje se cena těchto prací za smluvní pokutu za porušení smluvních ujednání o ceně díla dle této smlouvy zaplacenou zhotovitelem objednateli. Zhotovitel je povinen s objednatelem dohodnout veškeré změny při realizaci předmětu díla, které by mohly zvýšit nebo snížit cenu díla nebo prodloužit termín dokončení, před jejich provedením, formou dodatku k této smlouvě.
2. Případné vícepráce spojené s předmětem díla dle této smlouvy, musí být předloženy objednateli k odsouhlasení formou změnových listů. Po odsouhlasení budou předmětem jednání o uzavření dodatku k této smlouvě.
3. V případech v této smlouvě výslovně neuvedených platí pro obě smluvní strany ustanovení občanského zákoníku č. 89/2012 Sb., ve znění pozdějších předpisů a obchodní zvyklosti.
4. Jakákoliv ústní ujednání při provádění díla, která nejsou písemně potvrzena oprávněnými zástupci obou smluvních stran, jsou právně neúčinná.
5. Smlouvu lze měnit pouze písemným, oboustranně potvrzeným ujednáním výslovně nazvaným: „Dodatek ke smlouvě o dílo“.
6. Za objednatele je ve věcech technických oprávněna jednat [redacted]
7. Za zhotovitele je ve věcech technických oprávněn jednat [redacted]
8. Smlouva je sepsána ve třech stejnopisech, z nichž dva obdrží objednatel a jeden zhotovitel.
9. Smlouva nabývá platnosti dnem jejího podepsání oprávněnými osobami za obě smluvní strany.

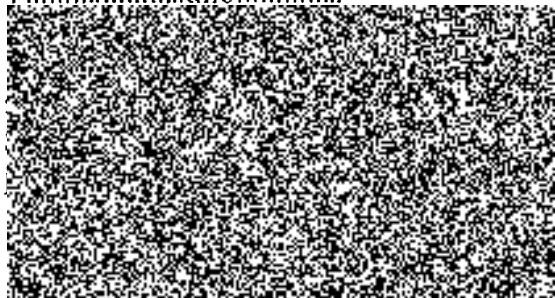
#### Příloha č. 1

Specifikace předmětu plnění VZMR“ č. j. KRPK-55065-61/ČJ-2016-1900MN ze dne 15. 6. 2017

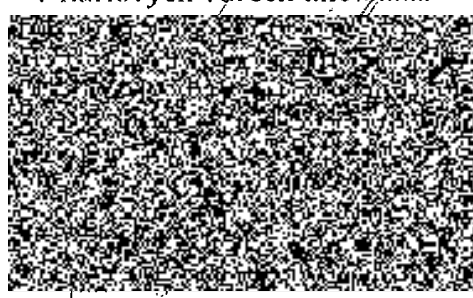
#### Příloha č. 2

Nabídka zhotovitele

V ..... dne 11. 8. 2017



V Karlových Varech dne 11. 8. 2017





Pomáhat a chránit

POLICIE ČESKÉ REPUBLIKY  
KRAJSKÉ ŘEDITELSTVÍ POLICIE KARLOVARSKÉHO  
KRAJE



Odbor správy majetku  
Oddělení správy nemovitého majetku

Č.j. KRPK-55065-61/ČJ-2016-1900MN

Dolní Rychnov 15. června 2017  
Počet listů: 2

## Specifikace předmětu plnění VZMR

Rekonstrukce objektu Aš, Karlova 652/13

Na budově OOP Aš, Karlova 652/13 proběhne plánovaná rekonstrukce podle projektové dokumentace a přiloženého popisu úpravy rozpočtu. Jedná se o samostatně stojící budovu obdélníkového půdorysu s podsklepením, čtyřmi podlažními a podkrovím. Objekt bude přizpůsoben pro využívání policistů a veřejnosti a vznikne zde služebna PČR s veškerým potřebným zázemím.

V objektu proběhnou stavební úpravy ve všech podlažích včetně podzemního. V 1. PP bude zachována garáž, vznikne sklad, posilovna, bude provedena chemická clona proti vlhkosti. V 1.NP vznikne čekárna, místnost stálé služby, cela krátkodobého zadržení, sklad zbraní, výslechová místnost a zasedací místnost, sociální zařízení pro tělesně postižené a veřejnost. V 2. NP až 4. NP vzniknou kanceláře příslušníků PČR a dojde k vybudování jídelních místností a šaten. V podkroví objektu dojde v místnosti kotelny k výměně stávajících plynových kotlů za nové a vznikne nový samostatný topný okruh pro místnost stálé služby. Dále zde dojde k instalaci nového zásobníku na teplou vodu o objemu 160 litrů. V celém objektu budou vyměněny podlahové krytiny za zátěžové koberce, dále bude rekonstruována elektroinstalace a na stávajícím sociálním zařízení ve 3. NP a 4. NP vzniknou sprchové kouty.

#### **Technické podmínky:**

Rekonstrukce budovy bude probíhat podle projektové dokumentace a popisu úpravy rozpočtu.

Doba realizace rekonstrukce je stanovena na 6 měsíců od podpisu smlouvy.

Dodavatel poskytne informace o referencích minimálně 3 staveb obdobného charakteru a velikosti.

Harmonogram prací bude předán objednateli před započátkem realizace zakázky.

Při předání staveniště dodá zhotovitel seznam všech pracovníků, kteří se budou pohybovat na budově OOP Aš během realizace zakázky.

Zhotovitel předá objednateli prohlášení o vlastnostech materiálů použitých při realizaci stavební akce, popř. jejich certifikáty, atesty, osvědčení apod., nejpozději při předání hotového díla.

Čerpání energií bude probíhat ze stávajících rozvodů v místě rekonstrukce.

Stavební činnosti je možno vykonávat v pracovních dnech o víkendech a ve svátcích po domluvě s vedoucím oddělení nebo s příslušnou kontaktní osobou viz. SOD.

Zhotovitel je povinen v průběhu rekonstrukce udržovat průběžně pořádek a zabránit rozptylu odpadu a prašnosti v okolí stavby.

Po skončení prací je povinen zanechat dílo uklizené bez odpadu vzniklého při rekonstrukci.





## Krycí list rozpočtu

Číslo zakázky	Zakázka		
<b>Rekonstrukce objektu OOP Aš</b>			
Komentář			
Popis verze	Redukovaný rozsah prací		
Komentář verze			
Adresa		Datum zahájení	12.06.2017
Rok	2017	Datum dokončení	
Typ firmy	Název	Kontaktní osoba	Telefon
Význam (funkce)	Jméno		
Rozpočtář	1634A		

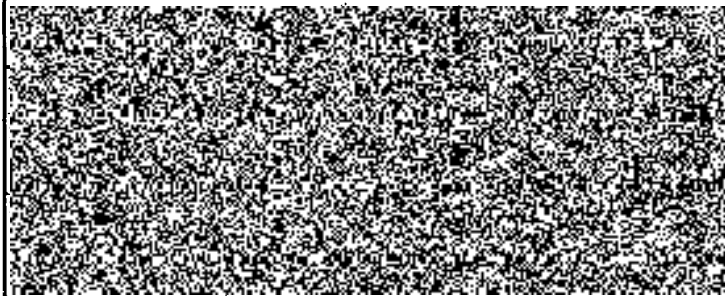
### REKAPITULACE

Kód stavebního objektu	Popis objektu	Kód zařídění	Zařídění
001	1PP		
001	Zemní práce		
002	1NP		
002	Základy		
003	2NP		
003	Svislé konstrukce		
004	3NP		
004	Vodorovné konstrukce		
005	4NP		
005	Komunikace		
006	Podkroví a střecha		
006	Úpravy povrchu		
007	Elektroinstalace		
008	Vnitřní instalace		
009	Rekonstrukce vnější hydroizolace objektu		
009	Ostatní konstrukce a práce		
010	Vedlejší rozpočtové náklady		

Celkem (bez DPH)	4 159 600
DPH	873 516
DPH 21 % ze základny: 4 159 600	873 516

<b>Celkem (včetně DPH)</b>	<b>5 033 116</b>
----------------------------	------------------

Za objednatele  
 Jméno :  
 Datum :  
 Podpis :



Zakázka:

## Rekonstrukce objektu OOP AŠ

Popis	Cena	DPH	Cena s DPH
<b>001: 1PP</b>	<b>289 972</b>	<b>60 894</b>	<b>350 866</b>
003: Svislé konstrukce	2 925	614	3 539
004: Vodorovné konstrukce	3 751	788	4 539
006: Úpravy povrchu	66 196	13 901	80 097
009: Ostatní konstrukce a práce	29 233	6 139	35 372
099: Přesun hmot HSV	16 106	3 382	19 488
711: Izolace proti vodě	126 804	26 629	153 432
766: Konstrukce truhlářské	41 152	8 642	49 794
783: Nátěry	3 805	799	4 605
<b>002: 1NP</b>	<b>766 944</b>	<b>161 058</b>	<b>928 002</b>
003: Svislé konstrukce	16 545	3 475	20 020
004: Vodorovné konstrukce	8 146	1 711	9 857
006: Úpravy povrchu	109 878	23 074	132 952
009: Ostatní konstrukce a práce	45 087	9 468	54 555
099: Přesun hmot HSV	45 499	9 555	55 054
711: Izolace proti vodě	18 219	3 826	22 044
761: Konstrukce sklobetonové	4 072	855	4 927
763: Konstrukce montované	73 209	15 374	88 583
766: Konstrukce truhlářské	136 360	28 636	164 995
767: Konstrukce zámečnické	33 041	6 939	39 980
771: Podlahy z dlaždic	84 922	17 834	102 756
776: Podlahy povlakové	121 687	25 554	147 241
781: Obklady keramické	49 535	10 402	59 937
783: Nátěry	4 630	972	5 602
784: Malby	16 114	3 384	19 498
<b>003: 2NP</b>	<b>224 782</b>	<b>47 204</b>	<b>271 986</b>
003: Svislé konstrukce	266	56	322
004: Vodorovné konstrukce	1 364	287	1 651
006: Úpravy povrchu	7 469	1 568	9 037

<b>009: Ostatní konstrukce a práce</b>	<b>26 413</b>	<b>5 547</b>	<b>31 960</b>
099: Přesun hmot HSV	3 734	784	4 519
763: Konstrukce montované	38 805	8 149	46 954
766: Konstrukce truhlářské	6 126	1 287	7 413
776: Podlahy povlakové	128 076	26 896	154 971
783: Nátěry	6 491	1 363	7 854
784: Malby	6 037	1 268	7 304
<b>004: 3NP</b>	<b>224 687</b>	<b>47 184</b>	<b>271 872</b>
003: Svislé konstrukce	266	56	322
004: Vodorovné konstrukce	1 364	287	1 651
006: Úpravy povrchu	6 705	1 408	8 113
009: Ostatní konstrukce a práce	19 511	4 097	23 609
099: Přesun hmot HSV	2 892	607	3 500
711: Izolace proti vodě	1 428	300	1 728
763: Konstrukce montované	39 105	8 212	47 317
766: Konstrukce truhlářské	6 036	1 268	7 303
771: Podlahy z dlaždic	1 679	353	2 032
776: Podlahy povlakové	127 309	26 735	154 044
781: Obklady keramické	7 805	1 639	9 444
783: Nátěry	6 491	1 363	7 854
784: Malby	4 095	860	4 955
<b>005: 4NP</b>	<b>328 587</b>	<b>69 003</b>	<b>397 590</b>
006: Úpravy povrchu	8 575	1 801	10 376
009: Ostatní konstrukce a práce	21 318	4 477	25 795
099: Přesun hmot HSV	12 835	2 695	15 530
711: Izolace proti vodě	1 428	300	1 728
763: Konstrukce montované	102 903	21 610	124 512
766: Konstrukce truhlářské	26 876	5 644	32 520
771: Podlahy z dlaždic	3 047	640	3 686
776: Podlahy povlakové	129 811	27 260	157 071
781: Obklady keramické	7 733	1 624	9 357
783: Nátěry	4 838	1 016	5 854
784: Malby	9 224	1 937	11 162

006: Podkroví a střecha	78 106	16 402	94 509
009: Ostatní konstrukce a práce	76 740	16 115	92 855
099: Přesun hmot HSV	130	27	157
783: Nátěry	1 237	260	1 496
007: Elektroinstalace	1 008 890	211 867	1 220 757
021: Silnoproud	582 447	122 314	704 760
022: Slaboproud	426 443	89 553	515 996
008: Vnitřní instalace	1 127 632	236 803	1 364 435
009: Ostatní konstrukce a práce	19 600	4 116	23 716
725: Zařizovací předměty	1 108 032	232 687	1 340 719
010: Vedlejší rozpočtové náklady	110 000	23 100	133 100
V01: Průzkumné, geodetické a projektové práce	10 000	2 100	12 100
V03: Zařízení staveniště	100 000	21 000	121 000
<b>Celkem (bez DPH)</b>	<b>4 159 600</b>		
<b>DPH</b>	<b>873 516</b>		
DPH 21 % ze základny: 4 159 600	873 516		
<b>Celkem (včetně DPH)</b>	<b>5 033 116</b>		

Zakázka:

## Rekonstrukce objektu OOP Aš

Poř.	Typ	Kód	Popis	MJ	Výměra	Jedn. cena	Cena	Cen. soustava
001: 1PP							289 972	
003: Svislé konstrukce							2 925	
14.	SP	346244381/00	Plentování jednostranné v do 200 mm válcovaných nosníků cihlami	m2	1,2	416,25	500	
<i>Plný popis: Plentování ocelových válcovaných nosníků jednostranné cihlami na maltu, výška stojiny do 200 mm</i>								
Výkaz výměr: sklad ; 1,5*0,2*4					1,2			
15.	SP	310239211/00	Zazdívká otvorů pl do 4 m2 ve zdivu nadzákladovém cihlami pálenými na MVC	m3	0,84	2 887,50	2 426	
<i>Plný popis: Zazdívká otvorů ve zdivu nadzákladovém cihlami pálenými plochy přes 1 m2 do 4 m2 na maltu vápenocementovou</i>								
Výkaz výměr: sklad ; 1*2,1*0,4					0,84			
004: Vodorovné konstrukce							3 751	
12.	SP	413941123/00	Osazování ocelových válcovaných nosníků stropů I, IE, U, UE nebo L do č. 22	t	0,161	5 385,00	868	
<i>Plný popis: Osazování ocelových válcovaných nosníků ve stropích I nebo IE nebo U nebo UE nebo L č. 14 až 22 nebo výšky do 220 mm</i>								
Výkaz výměr: sklad ;					-			
IČ 160; 4*1,5*17,9*0,001					0,107			
IČ 160 ; 2*1,5*17,9*0,001					0,054			
13.	H	X1	Ocelové válcované profily - dodávka materiálu	t	0,177	16 275,00	2 884	
<i>Plný popis:</i>								
Výkaz výměr: sklad ;					-			
IČ 160; 4*1,5*17,9*0,001					0,107			
IČ 160 ; 2*1,5*17,9*0,001					0,054			
ztratné ; 0,161*0,1					0,016			
006: Úpravy povrchu							66 196	
49.	SP	642942111/00	Osazování zárubní nebo rámu dveřních kovových do 2,5 m2 na MC	kus	5,0	162,75	814	
<i>Plný popis: Osazování zárubní nebo rámu kovových dveřních lisovaných nebo z úhelníků bez dveřních klídek, na cementovou maltu, a ploše otvoru do 2,5 m2</i>								
Výkaz výměr: nové dveře ; 2+3					5,0			
50.	H	320Uh2075-11	Zárubeň ocelová hranatá pro zdění s těsněním, požární - H 110 DV, rozměry 800x1970x110 mm	ks	5,0	685,31	3 427	
<i>Plný popis:</i>								
54.	SP	629991011/00	Zakrytí výplní otvorů a svislých ploch fólií přilepenou lepicí páskou	m2	25,19	22,28	561	
<i>Plný popis: Zakrytí vnějších ploch před znečištěním včetně pozdějšího odkrytí výplní otvorů a svislých ploch fólií přilepenou lepicí páskou</i>								
Výkaz výměr: 0,8*0,5*11+0,9*2,1*11					25,19			
62.	SP	612821022/00	Vnitřní sanační štuková omítka pro vlhké a zasolené zdivo prováděná strojně	m2	99,95	429,00	42 879	
<i>Plný popis: Sanační omítka vnitřních ploch stěn pro vlhké a zasolené zdivo, prováděná ve dvou vrstvách, tl. jádrové omítky do 30 mm strojně štuková</i>								

Por.	Typ	Kód	Popis					
			Výkaz výměr: stěny ; (5,45*6+(3,2+7+5,95)*4+10,5*2+1,7*3+5,8*2+3,65*8+3*2)*0,5					85,1
			ostění ; (0,8+0,5+0,5)*0,75*11					14,85
63.	SP	612821031/00	Vnitřní vyrovnávací sanační omítka prováděná ručně	m2	99,95	185,25	18 516	
			<i>Plný popis: Sanační omítka vnitřních ploch stěn vyrovnávací vrstva, prováděná v tl. do 20 mm ručně</i>					
			Výkaz výměr: stěny ; 99,95		99,95			-
<b>009: Ostatní konstrukce a práce</b>								<b>29 233</b>
4.	SP	978013191/00	Otlučení vnitřní vápenné nebo vápenocementové omítky stěn stěn v rozsahu do 100 %	m2	99,95	45,13	4 611	
			<i>Plný popis: Otlučení vápenných nebo vápenocementových omítek vnitřních ploch stěn s vyškrobáním spár, s očištěním zdiva, v rozsahu přes 50 do 100 %</i>					
			Výkaz výměr: stěny ; (5,45*6+(3,2+7+5,95)*4+10,5*2+1,7*3+5,8*2+3,65*8+3*2)*0,5					85,1
			ostění ; (0,8+0,5+0,5)*0,75*11					14,85
5.	SP	978023411/00	Vyškrobání spár zdiva cihelného mimo komínového	m2	99,95	39,00	3 898	
			<i>Plný popis: Vyškrobání cementové malty ze spár zdiva cihelného mimo komínového</i>					
			Výkaz výměr: stěny ; (5,45*6+(3,2+7+5,95)*4+10,5*2+1,7*3+5,8*2+3,65*8+3*2)*0,5					85,1
			ostění ; (0,8+0,5+0,5)*0,75*11					14,85
6.	SP	968072455/00	Vybourání kovových dveřních zárubní pl do 2 m2	m2	4,0	166,50	666	
			<i>Plný popis: Vybourání kovových rámu oken s křídly, dveřních zárubní, vrat, stěn, ostění nebo obkladů dveřních zárubní, plochy do 2 m2</i>					
8.	SP	971033631/00	Vybourání otvorů ve zdivu cihelném pl do 4 m2 na MVC nebo MV tl do 150 mm	m2	2,4	75,50	184	
			<i>Plný popis: Vybourání otvorů ve zdivu základovém nebo nadzákladovém z cihel, tvárnice, příčkových z cihel pálených na maltu vápennou nebo vápenocementovou plochy do 4 m2, tl. do 150 mm</i>					
			Výkaz výměr: sklad ; 1*2,4		2,4			-
9.	SP	971035581/00	Vybourání otvorů ve zdivu cihelném pl do 1 m2 na MC tl do 900 mm	m3	0,6	1 522,50	914	
			<i>Plný popis: Vybourání otvorů ve zdivu základovém nebo nadzákladovém z cihel, tvárnice, příčkových z cihel pálených na maltu cementovou plochy do 1 m2, tl. do 900 mm</i>					
			Výkaz výměr: sklad ; 1*0,6		0,6			-
10.	SP	973031345/00	Vysekání kapes ve zdivu cihelném na MV nebo MVC pl do 0,25 m2 hl do 300 mm	kus	6,0	210,00	1 260	
			<i>Plný popis: Vysekání výklenků nebo kapes ve zdivu z cihel na maltu vápennou nebo vápenocementovou kapes, plochy do 0,25 m2, hl. do 300 mm</i>					
			Výkaz výměr: sklad ; 2*3		6,0			-
11.	SP	973031344/00	Vysekání kapes ve zdivu cihelném na MV nebo MVC pl do 0,25 m2 hl do 150 mm	kus	2,0	142,50	285	
			<i>Plný popis: Vysekání výklenků nebo kapes ve zdivu z cihel na maltu vápennou nebo vápenocementovou kapes, plochy do 0,25 m2, hl. do 150 mm</i>					
			Výkaz výměr: sklad ; 2		2,0			-
77.	SP	949101111/00	Lešení pomocné pro objekty pozemních staveb s lešňovou podlahou v do 1,9 m zatížení do 150 kg/m2	m2	200,0	29,63	5 926	
			<i>Plný popis: Lešení pomocné pracovní pro objekty pozemních staveb pro zatížení do 150 kg/m2, o výšce lešňové podlahy do 1,5 m</i>					
78.	SP	952901111/00	Vyčištění budov bytové a občanské výstavby při výšce podlaží do 4 m	m2	180,0	55,50	9 990	
			<i>Plný popis: Vyčištění budov nebo objektů před předáním do užívání budov bytové nebo občanské výstavby - zametení a umytí podlah, diažeb, obkladů, schodů v místnostech, chodbách a schodištích, vyčištění a umytí</i>					
			Výkaz výměr: včetně schodiště ; 180		180,0			-

Por.	Typ	Popis	Jedn.	Množ.	Cena	Platba	Skup.
183.	SP	X55 Nové napojení prostoru chodby na stávající VZT zařízení ATREA - bourání, začištění, dodávka a instalace nové odťah.mřížky 300/800	kus	1,0	1 500,00		1 500
Plný popis:							
099: Přesun hmot HSV							16 106
79.	SP	997013211/00 Vnitrostaveništní doprava sutí a vybouraných hmot pro budovy v do 6 m ručně	t	8,96	365,25		3 273
Plný popis: Vnitrostaveništní doprava sutí a vybouraných hmot vodorovně do 50 m svisle ručně (nošením po schodech) pro budovy a haly výšky do 6 m							
80.	SP	997002611/00 Nakládání sutí a vybouraných hmot	t	8,96	72,53		650
Plný popis: Nakládání sutí a vybouraných hmot na dopravní prostředek pro vodorovné přemístění							
81.	SP	997013501/00 Odvoz sutí a vybouraných hmot na skládku nebo meziskládku do 1 km se složením	t	8,96	170,25		1 525
Plný popis: Odvoz sutí a vybouraných hmot na skládku nebo meziskládku se složením, na vzdálenost do 1 km							
82.	SP	997013509/00 Příplatek k odvozu sutí a vybouraných hmot na skládku ZKD 1 km přes 1 km	t	224,0	7,41		1 660
Plný popis: Odvoz sutí a vybouraných hmot na skládku nebo meziskládku se složením, na vzdálenost Příplatek k ceně za každý další i započatý 1 km přes 1 km							
Výkaz výměr: AZS Cheb 25 km ; 8,96*25				224,0			
83.	SP	997013831/00 Poplatek za uložení stavebního směsného odpadu na skládce (skládkovně)	t	8,96	855,00		7 661
Plný popis: Poplatek za uložení stavebního odpadu na skládce (skládkovně) směsného							
88.	SP	998011002/00 Přesun hmot pro budovy zděné v do 12 m	t	7,189	186,00		1 337
Plný popis: Přesun hmot pro budovy občanské výstavby, bydlení, výrobu a služby s nosnou svislou konstrukcí zděnou z cihel, tvárnice nebo kamene vodorovná dopravní vzdálenost do 100 m pro budovy výšky pře.							
711: Izolace proti vodě							126 804
161.	SP	X43 Chemická clona - injektáž zdiva křemičitým impregnačním roztokem ( např : aquafin F )	m2	69,3	907,50		62 890
Plný popis:							
Výkaz výměr: obvodové zdivo ; 53,2				53,2			
vnitřní zdivo ; 16,1				16,1			
				-			
162.	SP	X44 Plošná sulfátostálá minerální stěrka ( např : aquafin F + aquafin 1K )	m2	99,95	250,00		24 988
Plný popis:							
Výkaz výměr: stěny ; (5,45*6+(3,2+7+5,95)*4+10,5*2+1,7*3+5,8*2+3,65*8+3*2)*0,5				85,1			
ostění ; (0,8+0,5+0,5)*0,75*11				14,85			
163.	SP	X45 Sanační podhoz	m2	99,95	350,00		34 983
Plný popis:							
Výkaz výměr: stěny ; (5,45*6+(3,2+7+5,95)*4+10,5*2+1,7*3+5,8*2+3,65*8+3*2)*0,5				85,1			
ostění ; (0,8+0,5+0,5)*0,75*11				14,85			
164.	SP	998711202 Přesun hmot procentní pro izolace proti vodě, vlhkosti a plynům v objektech v do 12 m	%	3,21	1 228,60		3 944
Plný popis: Přesun hmot pro izolace proti vodě, vlhkosti a plynům stanovený procentní sazbou z ceny vodorovná dopravní vzdálenost do 50 m v objektech výšky přes 6 do 12 m							
766: Konstrukce truhlářské							41 152
7.	SP	766691914/00 Vyvěšení nebo zavěšení dřevěných křídel dveří pl do 2 m2	kus	4,0	15,68		63

Por.	Typ	Kód	Popis					
Plný popis: Ostatní práce vyvěšení nebo zavěšení křidel s případným ulčením a opětovným zavěšením po provedení stavebních změn dřevěných dveřních, plochy do 2 m2								
51.	SP	766660021/00	Montáž dveřních křidel otvíravých 1křídlových š do 0,8 m požárních do ocelové zárubně	kus	5,0	950,00		4 750
Plný popis: Montáž dveřních křidel dřevěných nebo plastových otvíravých do ocelové zárubně protipožárních jednokřídlových, šířky do 800 mm								
52.	H	X4	Vnitřní dveře kovové požární EW30C2 rozměr 800x1970 mm, včetně kování	kus	3,0	7 750,00		23 250
Plný popis:								
53.	H	X5	Vnitřní dveře dřevěné požární EW30C2 rozměr 800x1970 mm, včetně kování	kus	2,0	4 390,00		8 780
Plný popis:								
84.	SP	998766202	Přesun hmot procentní pro konstrukce truhlářské v objektech v do 12 m	%	1,08	407,13		440
Plný popis: Přesun hmot pro konstrukce truhlářské stanovený procentní sazbou z ceny vodorovná dopravní vzdálenost do 50 m v objektech výšky přes 6 do 12 m								
116.	SP	766660717/00	Montáž dveřních křidel samozavírače na ocelovou zárubeň	kus	5,0	174,00		870
Plný popis: Montáž dveřních křidel dřevěných nebo plastových ostatní práce samozavírače na zárubeň ocelovou								
Výkaz výměr: požární dveře ; 3+2					5,0			
					-			
117.	H	X19	Samozavírač typ C2 - dodávka	kus	5,0	600,00		3 000
Plný popis:								
<b>783: Nátěry</b>								<b>3 805</b>
71.	SP	783306811/00	Odstanění nátěru ze zámečnických konstrukcí oškrábáním	m2	6,0	69,38		416
Plný popis: Odstanění nátěrů ze zámečnických konstrukcí oškrábáním								
Výkaz výměr: 4*1,5					6,0			
					-			
72.	SP	783314101/00	Základní jednonásobný syntetický nátěr zámečnických konstrukcí	m2	16,5	62,48		1 031
Plný popis: Základní nátěr zámečnických konstrukcí jednonásobný syntetický								
Výkaz výměr: 11*1,5					16,5			
					-			
73.	SP	783315101/00	Jednonásobný syntetický standardní mezinátěr zámečnických konstrukcí	m2	16,5	70,56		1 164
Plný popis: Mezinátěr zámečnických konstrukcí jednonásobný syntetický standardní								
74.	SP	783317101/00	Krycí jednonásobný syntetický standardní nátěr zámečnických konstrukcí	m2	16,5	72,36		1 194
Plný popis: Krycí nátěr (emal) zámečnických konstrukcí jednonásobný syntetický standardní								
<b>002: 1NP</b>								<b>766 944</b>
<b>003: Svislé konstrukce</b>								<b>16 545</b>
14.	SP	346244381/00	Plentování jednostranné v do 200 mm válcovaných nosníků cihlami	m2	2,08	416,25		866
Plný popis: Plentování ocelových válcovaných nosníků jednostranné cihlami na maltu, výška stojiny do 200 mm								
Výkaz výměr: čekárna a chodba ; 2,5*0,2*2+1,2*0,2*2					1,48			
chodba a WC inv; 1,5*0,2*2					0,6			
93.	SP	342272523/00	Příčky tl 150 mm z pórobetonových přesných hladkých příčkovek objemové hmotnosti 500 kg/m3	m2	26,145	575,25		15 040



Poř.	Typ	Nov							
<i>Plný popis: Příčky z párobetonových přesných příčekovek (YTONG) hladkých, objemové hmotnosti 500 kg/m<sup>3</sup> na tenké maltové lože, tloušťky příčky 150 mm</i>									
Výkaz výměr: sklad ceja a místnost DS : (5,95+2,765)*3							26,145		
96.	SP	X8		Dodávka a osazení větrací mřížky do příčky	kus	1,0	150,00	150	
<i>Plný popis:</i>									
97.	SP	317141221/00		Překlady ploché z párobetonu Ytong š 150 mm pro světlost otvoru do 900 mm	kus	1,0	489,50	490	
<i>Plný popis: Překlady ploché prefabrikované z párobetonu YTONG osazené do tenkého maltového lože, včetně slepení dvou překladů vedle sebe po celé délce božní plochy, šířky překladu 150 mm, pro světlost otvoru</i>									
<b>004: Vodovodné konstrukce</b>								<b>8 146</b>	
12.	SP	413941123/00		Osazování ocelových válcovaných nosníků stropů I, IE, U, UE nebo L do č. 22	t	0,376	5 385,00	2 027	
<i>Plný popis: Osazování ocelových válcovaných nosníků ve stropích I nebo IE nebo U nebo UE nebo L č. 14 až 22 nebo výšky do 220 mm</i>									
Výkaz výměr: čekárna a chodba ;							-		
IĚ 180; 2*2,5*21,9*0,001							0,11		
IĚ 150; 2*1,5*17,9*0,001							0,054		
IĚ 80; 2*2*11,2*0,001							0,045		
UĚ 180; 1*6,1*22*0,001							0,134		
ztratné; 0,342*0,1							0,034		
13.	H	X1		Ocelové válcované profily - dodávka materiálu	t	0,376	16 275,00	6 119	
<i>Plný popis:</i>									
<b>006: Úpravy povrchu</b>								<b>109 878</b>	
49.	SP	642942111/00		Osazování zárubní nebo rámu dveřních kovových do 2,5 m <sup>2</sup> na MC	kus	8,0	162,75	1 302	
<i>Plný popis: Osazování zárubní nebo rámu kovových dveřních lisovaných nebo z úciníků bez dveřních klídek, na cementovou maltu, o ploše otvoru do 2,5 m<sup>2</sup></i>									
Výkaz výměr: nové dveře - požární; 7							7,0		
běžné; 1							1,0		
50.	H	320Uh2075-11		Zárubeň ocelová hranatá pro zdění s těsněním, požární - H 110 DV, rozměry 800×1970×110 mm	ks	4,0	685,31	2 741	
<i>Plný popis:</i>									
54.	SP	629991011/00		Zakrytí výpíní otvorů a svíslých ploch fólií přilepenou lepící páskou	m <sup>2</sup>	29,05	22,28	647	
<i>Plný popis: Zakrytí vnějších ploch před znečištěním včetně pozdějšího odkrytí výpíní otvorů a svíslých ploch fólií přilepenou lepící páskou</i>									
Výkaz výměr: 1*1,7*13+1,4*2,5+0,45*1,7*2+1,6*1,2							29,05		
89.	H	320Uh2075-12		Zárubeň ocelová hranatá pro zdění s těsněním, požární - H 110 DV, rozměry 900×1970×110 mm	ks	2,0	697,97	1 396	
<i>Plný popis:</i>									
Výkaz výměr: 2							2,0		
90.	H	320Uh2075-10		Zárubeň ocelová hranatá pro zdění s těsněním, požární - H 110 DV, rozměry 700×1970×110 mm	ks	1,0	674,66	675	
<i>Plný popis:</i>									

Por.	Typ	Kód						
91.	H	327Uh2082-32	Zárubeň ocelová prb sádrokarton s těsněním ; s požární odolností - S 150 DV, rozměry 1600×1970×150 mm	ks	1,0	836,50	837	
Plný popis:								
92.	H	320Uh2072-11	Zárubeň ocelová hranatá pro zdění - rozměry 800×1970×110 mm, H110	ks	1,0	363,87	364	
Plný popis:								
119.	SP	635211121/00	Násyp pod podlahy z keramzitu	m3	8,505	2 178,00	18 524	
Plný popis: Násyp lehký pod podlahy s udusáním a urovnáním povrchu z keramzitu								
Výkaz výměr: čekárna ; 17,85*0,3					5,355			
zasedačka ; 10,5*0,3					3,15			
					-			
120.	SP	631311134/00	Mazanina tl do 240 mm z betonu prostého bez zvýšených nároků na prostředí tř. C 16/20	m3	4,253	2 220,00	9 441	
Plný popis: Mazanina z betonu prostého bez zvýšených nároků na prostředí tl. přes 120 do 240 mm tř. C 16/20								
Výkaz výměr: čekárna ; 17,85*0,15					2,678			
zasedačka ; 10,5*0,15					1,575			
					-			
121.	SP	631319013/00	Příplatek k mazanině tl do 240 mm za přehlázení povrchu	m3	4,253	135,00	574	
Plný popis: Příplatek k cenám mazanin za úpravu povrchu mazaniny přehlázením, mazanina tl. přes 120 do 240 mm								
122.	SP	631319175/00	Příplatek k mazanině tl do 240 mm za stržení povrchu spodní vrstvy před vložením výztuže	m3	4,253	41,00	174	
Plný popis: 1								
139.	SP	612325423/00	Oprava vnitřní vápenocementové štukové omítky stěn v rozsahu plochy do 50%	m2	393,938	167,25	65 886	
Plný popis: Oprava vápenocementové nebo vápenné omítky vnitřních ploch štukové dvouvrstvé, tloušťky do 20 mm stěn, v rozsahu opravované plochy přes 30 do 50%								
Výkaz výměr: stávající zdi ; (17,2+17,2+11,9+11,9+11,9*2+10,5*4+3,85*5)*2,75					393,938			
					-			
140.	SP	612325302/00	Vápenocementová štuková omítky ostění nebo nadpraží	m2	16,0	415,50	6 648	
Plný popis: Vápenocementová nebo vápenná omítky ostění nebo nadpraží štuková								
Výkaz výměr: dveře ; 8*5*0,3					12,0			
průrazy a ostatní ; 4					4,0			
					-			
185.	SP	763181312/00	Montáž dvoukřídlové kovové zárubně v do 2,75 m SDK příčka	kus	1,0	669,50	670	
Plný popis: Výpíné otvorů konstrukcí ze sádrokartonových desek montáž zárubně kovové s příslušenstvím pro příčky výšky do 2,75 m nebo zátěže dveřního křídla do 25 kg, s profily CVI a UW dvoukřídlové								
							45 087	
1.	SP	978059541/00	Odstěhování a odebrání obkladů stěn z vnitřních obkládaček plochy přes 1 m2	m2	45,76	53,18	2 434	
Plný popis: Odstěhování obkladů stěn včetně otlučení podkladní omítky až na zdivo z obkládaček vnitřních, z jakýchkoliv materiálů, plochy přes 1 m2								
Výkaz výměr: stávající wc a um ; (4*1,35+4*0,8+1,8+2+2,1+2,1+2,1+0,7+1,4)*2,2					45,76			
					-			
2.	SP	965081213/00	Bourání podlah z dlaždic keramických nebo xylolitových tl do 10 mm plochy přes 1 m2	m2	32,32	39,08	1 263	
Plný popis: Bourání podlah ostatních bez podkladního lože nebo mazaniny z dlaždic s jakoukoliv výplní spár keramických nebo xylolitových tl. do 10 mm, plochy přes 1 m2								
Výkaz výměr: viz výkres D1216; 12,8+14,22+5,3					32,32			
					-			
6.	SP	968072455/00	Vybourání kovových dveřních zárubní pl do 2 m2	m2	22,02	166,50	3 666	

Plný popis: Vybourání kovových rámu oken s křídly, dveřních zárubní, vrat, stěn; ostění nebo obkladů dveřních zárubní, plochy do 2 m<sup>2</sup>

Výkaz výměr: 10\*0,8\*2+2\*1,4\*2,15

22,02

8.	SP	971033631/00	Vybourání otvorů ve zdivu cihelném pl do 4 m <sup>2</sup> na MVC nebo MV tl do 150 mm	m <sup>2</sup>	1,65	76,50	126
----	----	--------------	---	----------------	------	-------	-----

Plný popis: Vybourání otvorů ve zdivu základovém nebo nadzákladovém z cihel, tvárníc, přížkovek z cihel pálených na maltu vápennou nebo vápenocementovou plochy do 4 m<sup>2</sup>, tl. do 150 mm

Výkaz výměr: čekárna a DS ; 1,5\*1,1

1,65

9.	SP	971035581/00	Vybourání otvorů ve zdivu cihelném pl do 1 m <sup>2</sup> na MC tl do 900 mm	m <sup>3</sup>	0,578	1 522,50	879
----	----	--------------	--	----------------	-------	----------	-----

Plný popis: Vybourání otvorů ve zdivu základovém nebo nadzákladovém z cihel, tvárníc, přížkovek z cihel pálených na maltu cementovou plochy do 1 m<sup>2</sup>, tl. do 900 mm

Výkaz výměr: čekárna ; (1,1\*2,1)\*0,25

0,578

10.	SP	973031345/00	Vysekání kapes ve zdivu cihelném na MV nebo MVC pl do 0,25 m <sup>2</sup> hl do 300 mm	kus	12,0	210,00	2 520
-----	----	--------------	--	-----	------	--------	-------

Plný popis: Vysekání výklenků nebo kapes ve zdivu z cihel na maltu vápennou nebo vápenocementovou kapes, plochy do 0,25 m<sup>2</sup>, hl. do 300 mm

Výkaz výměr: 12

12,0

11.	SP	971052471/00	Vybourání nebo prorážení otvorů v ŽB příčkách a zdech pl do 0,25 m <sup>2</sup> tl do 750 mm	kus	4,0	2 175,00	8 700
-----	----	--------------	--	-----	-----	----------	-------

Plný popis: Vybourání a prorážení otvorů v železobetonových příčkách a zdech základových nebo nadzákladových, plochy do 0,25 m<sup>2</sup>, tl. do 750 mm

Výkaz výměr: v úrovni podlahy ; 2  
odvětrání ; 2

2,0

2,0

77.	SP	949101111/00	Lešení pomocné pro objekty pozemních staveb s lešeňovou podlahou v do 1,9 m zatížení do 150 kg/m <sup>2</sup>	m <sup>2</sup>	200,0	29,63	5 926
-----	----	--------------	---	----------------	-------	-------	-------

Plný popis: Lešení pomocné pracovní pro objekty pozemních staveb pro zatížení do 150 kg/m<sup>2</sup>, o výšce lešeňové podlahy do 1,9 m

78.	SP	952901111/00	Vyčištění budov bytové a občanské výstavby při výšce podlaží do 4 m	m <sup>2</sup>	180,0	55,50	9 990
-----	----	--------------	---	----------------	-------	-------	-------

Plný popis: Vyčištění budov nebo objektů před předáním do užívání budov bytové nebo občanské výstavby - zametání a umytí podlah, dlažeb, obkladů, schodů v místnostech, chodbách a schodištích, vyčištění a umytí

Výkaz výměr: včetně schodiště ; 180

180,0

98.	SP	962031132/00	Bourání příček z cihel pálených na MVC tl do 100 mm	m <sup>2</sup>	44,933	57,38	2 578
-----	----	--------------	---	----------------	--------	-------	-------

Plný popis: Bourání příček z cihel, tvárníc nebo přížkovek z cihel pálených, plných nebo dutých na maltu vápennou nebo vápenocementovou, tl. do 100 mm

Výkaz výměr: 5,7\*3+1,8\*3+1,4\*2,15+1,15\*2,15+2,15\*3+1,4\*3+2,1\*3

44,933

99.	SP	962031133/00	Bourání příček z cihel pálených na MVC tl do 150 mm	m <sup>2</sup>	1,65	69,00	114
-----	----	--------------	---	----------------	------	-------	-----

Plný popis: Bourání příček z cihel, tvárníc nebo přížkovek z cihel pálených, plných nebo dutých na maltu vápennou nebo vápenocementovou, tl. do 150 mm

Výkaz výměr: 1,5\*1,1

1,65

100.	SP	962032230/00	Bourání zdiva z cihel pálených nebo vápenopískových na MV nebo MVC do 1 m <sup>3</sup>	m <sup>3</sup>	0,645	780,00	503
------	----	--------------	--	----------------	-------	--------	-----

Plný popis: Bourání zdiva nadzákladového z cihel nebo tvárníc z cihel pálených nebo vápenopískových, na maltu vápennou nebo vápenocementovou, objemu do 1 m<sup>3</sup>

Výkaz výměr: 1\*2,15\*0,3

0,645

101.	SP	X9	Vybourání stávající dřevěné podlahy včetně podkladní konstrukce - do suti	m <sup>2</sup>	28,35	150,00	4 253
------	----	----	---	----------------	-------	--------	-------

Plný popis:

Por.	Typ	Kód	Popis	Mj				
			Výkaz výměr: čekárna ; 17,85 zasedačka ; 10,5			17,85 10,5 -		
102.	SP	X10	Vybourání drážky v podlaze - stávající konstrukce, hl 200 mm	m	6,1	350,00	2 135	
			<i>Plný popis:</i>					
			Výkaz výměr: pod příčkou mezi celou a DS ; 5,7+0,2+0,2		6,1			
<b>099: Přesun hmot HSV</b>								<b>45 499</b>
79.	SP	997013211/00	Vnitrostaveništní doprava sutí a vybouraných hmot pro budovy v do 6 m ručně	t	23,185	365,25	8 468	
			<i>Plný popis: Vnitrostaveništní doprava sutí a vybouraných hmot vodorovně do 50 m svisle ručně (nošením po schodech) pro budovy a haly výšky do 6 m</i>					
80.	SP	997002611/00	Nakládání sutí a vybouraných hmot	t	23,185	72,53	1 682	
			<i>Plný popis: Nakládání sutí a vybouraných hmot na dopravní prostředek pro vodorovně přemístění</i>					
81.	SP	997013501/00	Odvoz sutí a vybouraných hmot na skládku nebo meziskládku do 1 km se složením	t	23,185	227,00	5 263	
			<i>Plný popis: Odvoz sutí a vybouraných hmot na skládku nebo meziskládku se složením, na vzdálenost do 1 km</i>					
82.	SP	997013509/00	Příplatek k odvozu sutí a vybouraných hmot na skládku ZKD 1 km přes 1 km	t	595,375	7,41	4 412	
			<i>Plný popis: Odvoz sutí a vybouraných hmot na skládku nebo meziskládku se složením, na vzdálenost Příplatek k ceně za každý další i započatý 1 km přes 1 km</i>					
			Výkaz výměr: AZS Chob 25 km ; 23,815*25		595,375			
83.	SP	997013831/00	Poplatek za uložení stavebního směsného odpadu na skládce (skládkovně)	t	23,815	855,00	20 362	
			<i>Plný popis: Poplatek za uložení stavebního odpadu na skládce (skládkovně) směsného</i>					
85.	SP	998011002/00	Přesun hmot pro budovy zděné v do 12 m	t	28,564	186,00	5 313	
			<i>Plný popis: Přesun hmot pro budovy občanské výstavby, bydlení, výrobu a služby s nosnou svislou konstrukcí zděnou z cihel, tvárnic nebo kamene vodorovně dopravní vzdálenost do 100 m pro budovy výšky pře.</i>					
<b>711: Izolace proti vodě</b>								<b>18 219</b>
86.	SP	711113127/00	Izolace proti zemní vlhkosti svislá za studena těsnicí stěrkou - např : SCHOMBURG AQUAFIN-1K	m2	67,49	122,25	8 251	
			<i>Plný popis: Izolace proti zemní vlhkosti natěradly a tmely za studena SCHOMBURG na ploše svislé S těsnicí stěrkou AQUAFIN-1K</i>					
			Výkaz výměr: pod obklady ; 67,49		67,49			
87.	SP	711113117/00	Izolace proti zemní vlhkosti vodorovná za studena SCHOMBURG těsnicí stěrkou AQUAFIN-1K	m2	72,04	130,50	9 401	
			<i>Plný popis: Izolace proti zemní vlhkosti natěradly a tmely za studena SCHOMBURG na ploše vodorovné V těsnicí stěrkou AQUAFIN-1K</i>					
134.	SP	998711202	Přesun hmot procentní pro izolace proti vodě, vlhkosti a plynům v objektech v do 12 m	%	3,21	176,52	567	
			<i>Plný popis: Přesun hmot pro izolace proti vodě, vlhkosti a plynům stanovený procentní sazbou z ceny vodorovně dopravní vzdálenost do 50 m v objektech výšky přes 6 do 12 m</i>					
<b>761: Konstrukce sklobetonové</b>								<b>4 072</b>
94.	SP	761614111/00	Okno zděné ze skleněných tvárnic 190x190x100 mm bezbarvých lesklých dezén mřížka	m2	0,96	4 080,00	3 917	
			<i>Plný popis: Okno ze skleněných tvárnic zděné rozměr 190 x 190 x 100 mm bezbarvé lesklé dezén mřížka</i>					

Výkaz výměr: celá - nadsvětřík; 1,6\*0,6

0,96

133.	SP	1998761202	Přesun hmot procentní pro konstrukce sklobetonové v objektech v do 12 m	%	3,96	39,17	155
------	----	------------	---	---	------	-------	-----

Plný popis: Přesun hmot pro konstrukce sklobetonové stanovený procentní sazbou z ceny vodorovná dopravní vzdálenost do 50 m v objektech výšky přes 5 do 12 m

763: Konstrukce montované

73 209

95.	SP	763111428/00	SDK příčka tl 150 mm profil CW+UW 100 desky 2xDF 12,5 TI MW 50 mm	m2	30,225	1 088,00	32 885
-----	----	--------------	---	----	--------	----------	--------

Plný popis: Příčka ze sádrokartonových desek s nosnou konstrukcí z jednoduchých ocelových profilů UW, CW dvojitě opláštěná deskami protipožárními DF tl. 2 x 12,5 mm, EI 90, příčka tl. 150 mm, profil 100 TI

Výkaz výměr: mezi mč 107 a 108; 2,25\*3

6,75

mezi 106 a 105; (1,175+3,9+0,6+2,15)\*3

23,475

113.	SP	763135101/00	Montáž SDK kazetového podhledu z kazet 600x600 mm na zavěšenou viditelnou nosnou konstrukci	m2	41,25	235,20	9 702
------	----	--------------	---	----	-------	--------	-------

Plný popis: Montáž sádrokartonového podhledu kazetového demontovatelného, velikosti kazet 600x600 mm včetně zavěšené nosné konstrukce viditelné

Výkaz výměr: dle tabulky místnosti; 4,2+37,05

41,25

114.	H	351Rm1010-04	Kazeta minerální stropní například AMF Ecomin Orbit - rozměry 600x600 mm, tl. 12 mm,	m2	45,0	450,00	20 250
------	---	--------------	--	----	------	--------	--------

Plný popis:

115.	SP	763131451/00	SDK podhled deska 1xH2 12,5 bez TI dvouvrstvá spodní kce profil CD+UD	m2	21,62	472,80	10 222
------	----	--------------	---	----	-------	--------	--------

Plný popis: Podhled ze sádrokartonových desek dvouvrstvá zavěšená spodní konstrukce z ocelových profilů CD, UD jednoduše opláštěná deskou impregnovanou H2, tl. 12,5 mm, bez TI

Výkaz výměr: mč 107,108,110; 4,01+8,05+9,56

21,62

184.	SP	X56	Výztuha příčky UA profilem pro zárubně do v 3m	kus	1,0	150,00	150
------	----	-----	--	-----	-----	--------	-----

Plný popis:

766: Konstrukce truhlářské

136 360

7.	SP	766691914/00	Vyvěšení nebo zavěšení dřevěných křídel dveří pl do 2 m2	kus	13,0	15,68	204
----	----	--------------	--	-----	------	-------	-----

Plný popis: Ostatní práce vyvěšení nebo zavěšení křídel s případným uložením a opětovným zavěšením po provedení stavebních změn dřevěných dveřních, plochy do 2 m2

Výkaz výměr: 13

13,0

51.	SP	766660021/00	Montáž dveřních křídel otvíravých 1křídlových š do 0,8 m požárních do ocelové zárubně	kus	10,0	950,00	9 500
-----	----	--------------	---	-----	------	--------	-------

Plný popis: Montáž dveřních křídel dřevěných nebo plastových otvíravých do ocelové zárubně protipožárních jednokřídlových, šířky do 800 mm

Výkaz výměr: 10

10,0

84.	SP	998766202	Přesun hmot procentní pro konstrukce truhlářské v objektech v do 12 m	%	1,08	1 349,03	1 457
-----	----	-----------	---	---	------	----------	-------

Plný popis: Přesun hmot pro konstrukce truhlářské stanovený procentní sazbou z ceny vodorovná dopravní vzdálenost do 50 m v objektech výšky přes 6 do 12 m

105.	H	X11	Vnitřní dveře dřevěné požární EI30C2 rozměr 800x1970 mm, včetně kování	kus	3,0	4 390,00	13 170
------	---	-----	--	-----	-----	----------	--------

Plný popis:

106.	H	X12	Vnitřní dveře dřevěné požární EI30C2 rozměr 900x1970 mm, včetně kování	kus	3,0	4 390,00	13 170
------	---	-----	--	-----	-----	----------	--------

Plný popis:

107.	H	X13	Madlo pro invalidy - dodávka a montáž pro dveře poz 6	kus	1,0	400,00	400
------	---	-----	---	-----	-----	--------	-----

Plný popis:

Číslo	Typ	Kód	Popis	Množství	Jedn. měra	Jedn. cena	Cena	Cen. soustava
108.	H	X14	Vnitřní dveře 2kr dřevěné požární EI30C2 rozměr 1600x1970 mm, včetně kování	kus	1,0	8 500,00	8 500	
Plný popis:								
109.	H	X15	Vnitřní dveře dřevěné požární EI30C2 rozměr 700x1970 mm, včetně kování	kus	1,0	4 390,00	4 390	
Plný popis:								
111.	H	X17	Sestava dřev s dveřmi 90/200 rozměr 1800x2000 mm. laminát, vč kování a elektr.zámku	kus	1,0	25 000,00	25 000	
Plný popis:								
112.	H	X18	AL okno posuvné 1500x1100 mm. zasklení CONEX jednosklo, vč kování a madla, zamykací	kus	1,0	17 877,00	17 877	
Plný popis:								
116.	SP	766660717/00	Montáž dveřních křídel samozavírače na ocelovou zárubeň	kus	8,0	174,00	1 392	
Plný popis: Montáž dveřních křídel dřevěných nebo plastových ostatní práce samozavírače na zárubeň ocelovou								
Výkaz výměr: požární dveře ; 8					8,0			
117.	H	X19	Samozavírač typ C2 - dodávka	kus	8,0	600,00	4 800	
Plný popis:								
172.	H	XS3	Vnitřní ocelové dveře bezpečnostní do ocelové bezpečnostní zárubně 800/1970 mm - bezpečnostní odolnost tř 4 včetně zárubně. dodávka a montáž vč.kování	kus	1,0	36 500,00	36 500	
Plný popis:								
<b>767: Konstrukce zámečnické</b>							<b>33 041</b>	
75.	SP	767662110/00	Montáž mříží pevných šroubovaných	m2	1,36	249,00	339	
Plný popis: Montáž mříží pevných, připevněných šroubovaním								
Výkaz výměr: mříž v mě 103 ; 1,7*0,8					1,36			
85.	H	X22	Mříž bezpečnostní okenní, pevná	m2	1,36	1 500,00	2 040	
Plný popis:								
136.	SP	767662210/00	Montáž mříží otvíravých	m2	7,604	156,00	1 186	
Plný popis: Montáž mříží otvíravých								
Výkaz výměr: mě 104 ; 2,765*2,75					7,604			
137.	H	X23	Mříž bezpečnostní s dveřmi	m2	7,504	3 800,00	28 895	
Plný popis:								
138.	SP	998767202	Přesun hmot procentní pro zámečnické konstrukce v objektech v do 12 m	%	1,79	324,60	581	
Plný popis: Přesun hmot pro zámečnické konstrukce stanovený procentní sazbou z ceny vodorovná dopravní vzdálenost do 50 m v objektech výšky přes 5 do 12 m								
<b>771: Podlahy z dlaždic</b>							<b>84 922</b>	
55.	SP	771574113/00	Montáž podlah keramických režných hladkých lepených flexibilním lepidlem do 12 ks/m2	m2	72,04	260,10	18 738	
Plný popis: Montáž podlah z dlaždic keramických lepených flexibilním lepidlem režných nebo glazovaných hladkých přes 9 do 12 ks/m2								
Výkaz výměr: zádveří ; 5,08					5,08			
čekárna ; 17,85					17,85			

Popis	Typ	Kód	Popis	množství	výměra	cená	celná soustava
			chodba; 37,05 wc; 4,01+8,05		37,05 12,06		
56.	H	422Sg3211-06	Dlaždice - rozměr 298x298x9 mm, odstín 06 S Light Grey, umístění object	m2	82,588	467,00	38 569
			<i>Plný popis:</i>				
			Výkaz výměr: 72,04		72,04		
			ztratné 10%; 72,04*0,1		7,204		
			dlažba na žezané soklíky; 60,8*0,05		3,04		
			ztratné 10%; 3,04*0,1		0,304		
57.	SP	771591111/00	Podlahy penetrace podkladu	m2	72,04	34,47	2 483
			<i>Plný popis: Podlahy - ostatní práce penetrace podkladu</i>				
58.	SP	771990112/00	Vyrovnaní podkladu samonivelační stěrkou tl 4 mm pevnosti 30 Mpa	m2	72,04	208,80	15 042
			<i>Plný popis: Vyrovnaní podkladní vrstvy samonivelační stěrkou tl. 4 mm, min. pevnosti 30 MPa</i>				
59.	SP	771591152/00	Montáž profilu dilatační spáry koutové bez izolace dlažeb	m	27,2	16,11	438
			<i>Plný popis: Podlahy - ostatní práce montáž profilu dilatační spáry koutové (při styku podlahy se stěnou)</i>				
			Výkaz výměr: wc; 1,8+1,8+2,25+2,25+4,4+4,4+1,35*2-1,9*4		27,2		
60.	H	223Zn6002-02	Těsnící páska - koutová	m	27,2	50,00	1 360
			<i>Plný popis:</i>				
61.	SP	998771202	Přesun hmot procentní pro podlahy z dlaždic v objektech v do 12 m	%	6,58	796,79	5 243
			<i>Plný popis: Přesun hmot pro podlahy z dlaždic stanovený procentní sazbou z ceny vodorovná dopravní vzdálenost do 50 m v objektech výšky přes 6 do 12 m</i>				
118.	SP	771414111/00	Montáž soklíků pórovinových rovných flexibilní lepidlo v do 65 mm	m	60,8	50,16	3 050
			<i>Plný popis: Montáž soklíků pórovinových lepených flexibilním lepidlem rovných výšky do 65 mm</i>				
			Výkaz výměr: 5,95*2+3*2+1,8*2+2,4*2+1,8+9,3+9,3+6,1+4,2+1,3+0,6+1,9		60,8		
			<b>776: Podlahy povlakové</b>				<b>121 687</b>
103.	SP	776201812/00	Demontáž lepených povlakových podlah s podložkou ručně	m2	120,613	71,93	8 576
			<i>Plný popis: Demontáž povlakových podlahovin lepených ručně s podložkou</i>				
			Výkaz výměr: stávající koberce : 5,7*(2,9+4,5)+6*11,5+2,45*3,85		120,613		
104.	SP	775411810/00	Demontáž soklíků nebo lišt dřevěných přibíjených	m	85,2	2,08	177
			<i>Plný popis: Demontáž soklíků nebo lišt dřevěných přibíjených</i>				
			Výkaz výměr: 5,7*4+2,9*2+4,5*2+6*2+11,5*2+3,85*2+2,45*1		85,2		
123.	SP	776222111/00	Lepení pásů z PVC 2-složkovým lepidlem	m2	110,5	221,40	24 465
			<i>Plný popis: Montáž podlahovin z PVC lepením 2-složkovým lepidlem (do vlhkých prostor) z pásů</i>				
			Výkaz výměr: 25,75+6,29+9,1+59,8+9,56		110,5		
124.	SP	776111112/00	Broušení betonového podkladu povlakových podlah	m2	110,5	32,31	3 570

Plný popis: Příprava podkladu broušení podlah nového podkladu betonového

125.	SP	776111311/00	Vysátí podkladu povlakových podlah	m2	110,5	7,31	808
Plný popis: Příprava podkladu vysátí podlah							
126.	SP	776121411/00	Dvousložková penetrace podkladu povlakových podlah	m2	110,5	116,10	12 829
Plný popis: Příprava podkladu penetrace dvousložková podlah na dřeva (špacetlováním)							
127.	SP	776141121/00	Vyrovnání podkladu povlakových podlah stěrkou pevnosti 30 MPa tl 3 mm - stěrka vyztužená vlákny - např TOMSIT	m2	110,5	192,60	21 282
Plný popis: Příprava podkladu vyrovnání samonivelační stěrka podlah min.pevnost 30 MPa, tloušťky do 3 mm							
128.	SP	776411111/00	Montáž obvodových soklíků výšky do 80 mm	m	82,194	91,80	7 545
Plný popis: Montáž soklíků lepením obvodových, výšky do 80 mm							
Výkaz výměr: 4,56*2+5,95*2+2,756*4+5,95*2+6+6+5,8+2,15+3,9+0,6+6,05+5,8+0,6+0,6+0,3+0,15+0,3					82,194		
130.	H	437Tn6048-03	Obvodové koberecové lišty, 55 x 10,0 mm	m	86,304	50,00	4 315
Plný popis:							
Výkaz výměr: 82,194					82,194		
ztratné 5% ; 82,194*0,05					4,11		
131.	H	437Tn6047-02	Linoleum PVC Profilne podlahy tř.odolnosti 42 tl 2,5 mm	m2	121,55	309,00	37 559
Plný popis:							
Výkaz výměr: 110,5					110,5		
ztratné 10% ; 110,5*0,1					11,05		
132.	SP	998776202	Přesun hmot procentní pro podlahy povlakové v objektech v do 12 m	%	0,38	1 212,26	461
Plný popis: Přesun hmot pro podlahy povlakové stanovený procentní sazbou z ceny vodoravná dopravní vzdálenost do 50 m v objektech výšky přes 6 do 12 m							
<b>781: Obklady keramické</b>							<b>49 535</b>
64.	SP	781414111/00	Montáž obkladaček vnitřních pravoúhlých pórovinových do 22 ks/m2 lepených flexibilním lepidlem	m2	68,75	304,20	20 914
Plný popis: Montáž obkladů vnitřních stěn z obkladaček a dekorů (listů) pórovinových lepených flexibilním lepidlem z obkladaček pravoúhlých do 22 ks/m2							
Výkaz výměr: mě 107 o 108; (2,25+2,25+1,8-1,8+1,9*4+4,4*2+1,35*2)*2,2					55,84		
parapet a ostění ; (1,4*6+0,45+0,45+0,9)*0,75					7,65		
linka; 1,8*0,7					1,26		
65.	SP	781494111/00	Plastové profily rohové lepené flexibilním lepidlem	m	14,6	108,90	1 590
Plný popis: Ostatní prvky plastové profily ukončovací a dílotační lepené flexibilním lepidlem rohové							
Výkaz výměr: špalety ; 1,4*6+0,45*2+0,9+2,2*2					14,6		
66.	SP	781494511/00	Plastové profily ukončovací lepené flexibilním lepidlem	m	30,677	79,92	2 452
Plný popis: Ostatní prvky plastové profily ukončovací a dílotační lepené flexibilním lepidlem ukončovací							
Výkaz výměr: 67,49/2,2					30,677		



Číslo	Typ	Kód	Popis	Jednotka	Cena	Objem	Objem	Objem
67	H	422583175-02	COLOR ONE obkládačka - přeglazovaná hrana - rozměr 148x148x6 mm, odstín WHITE, umístění object	m2	74,239	300,00		22 272

Plný popis:

Výkaz výměr: 67,49

ztratné 10% : 67,49\*0,1

67,49  
6,749

68	H	X21	Kuchyňský keramický obklad 100x100 mm	m2	1,386	500,00		693
----	---	-----	---------------------------------------	----	-------	--------	--	-----

Plný popis:

Výkaz výměr: 1,8\*0,7

ztratné 10% : 1,26\*0,1

1,26  
0,126

135	SP	998781202	Přesun hmot procentní pro obklady keramické v objektech v do 12 m	%	3,37	479,20		1 615
-----	----	-----------	---	---	------	--------	--	-------

Plný popis: Přesun hmot pro obklady keramické stanovený procentní sazbou z ceny vodorovná dopravní vzdálenost do 50 m v objektech výšky přes 6 do 12 m

#### 783: Nátěry

4 630

71	SP	783306811/00	Odstranění nátěru ze zámečnických konstrukcí oškrábáním	m2	9,0	69,38		624
----	----	--------------	---	----	-----	-------	--	-----

Plný popis: Odstranění nátěrů ze zámečnických konstrukcí oškrábáním

Výkaz výměr: 6\*1,5

9,0

72	SP	783314101/00	Základní jednonásobný nátěr zámečnických konstrukcí	m2	19,5	62,43		1 218
----	----	--------------	---	----	------	-------	--	-------

Plný popis: Základní nátěr zámečnických konstrukcí jednonásobný syntetický

Výkaz výměr: 13\*1,5

19,5

73	SP	783315101/00	Jednonásobný syntetický standardní mezinátěr zámečnických konstrukcí	m2	19,5	70,56		1 376
----	----	--------------	--	----	------	-------	--	-------

Plný popis: Mezinátěr zámečnických konstrukcí jednonásobný syntetický standardní

74	SP	783317101/00	Krycí jednonásobný syntetický standardní nátěr zámečnických konstrukcí	m2	19,5	72,36		1 411
----	----	--------------	--	----	------	-------	--	-------

Plný popis: Krycí nátěr (email) zámečnických konstrukcí jednonásobný syntetický standardní

#### 784: Malby

16 114

69	SP		Dvojnásobné bílé malby ze směsi za mokra výborně otěruvzdorných na schodišti výšky do 3,80 m	m2	222,03	57,24		12 709
----	----	--	--	----	--------	-------	--	--------

Plný popis: Malby z malířských směsí otěruvzdorných za mokra dvojnásobné, bílé za mokra otěruvzdorné výborně na schodišti o výšce podlaží do 3,80 m

Výkaz výměr: stěny ; 50

50,0

stropy ; 21,62

21,62

nové příčky ; 26,145\*2

52,29

sdk příčky;30,25\*2

60,5

SDK podhled ; 21,62

21,62

16

16,0

70	SP	X6	Příplatek za použití fasádní barvy	m2	33,083	15,00		496
----	----	----	------------------------------------	----	--------	-------	--	-----

Plný popis:

Poř.	Typ	Kód	Popis	MJ	Výměra			
Výkaz výměr: ceba; (2,765*2+3,25*2)*2,75						33,085		
190.	SP	784181121/00	Hloubková jednostranná penetrace podkladu v místnostech výšky do 3,80 m <i>Plný popis: Penetrace podkladu jednostranná hloubková v místnostech výšky do 3,80 m</i>	m2	222,03	13,10	2 909	
003: 2NP								224 782
003: Svislé konstrukce								266
14.	SP	346244381/00	Plentování jednostranné v do 200 mm válcovaných nosníků cihlami <i>Plný popis: Plentování ocelových válcovaných nosníků jednostranné cihlami na maltu, výška stojiny do 200 mm</i>	m2	0,64	416,25	266	
Výkaz výměr: kancelář; 1,6*0,2*2						0,64		
004: Vodorné konstrukce								1 364
12.	SP	413941123/00	Osazování ocelových válcovaných nosníků stropů I, IE, U, UE nebo L do č. 22 <i>Plný popis: Osazování ocelových válcovaných nosníků ve stropích I nebo IE nebo U nebo UE nebo L č. 14 až 22 nebo výšky do 220 mm</i>	t	0,063	5 385,00	339	
Výkaz výměr: kancelář;								
IČ 160; 2*1,6*17,9*0,001						0,057		
ztratné; 0,057*0,1						0,006		
13.	H	X1	Ocelové válcované profily - dodávka materiálu <i>Plný popis:</i>	t	0,063	16 275,00	1 025	
006: Úpravy povrchu								7 469
49.	SP	642942111/00	Osazování zárubní nebo rámu dveřních kovových do 2,5 m2 na MC <i>Plný popis: Osazování zárubní nebo rámu kovových dveřních lisovaných nebo z úhelníků bez dveřních křídel, na cementovou maltu, o ploše otvoru do 2,5 m2</i>	kus	1,0	162,75	153	
Výkaz výměr: nové dveře - požární; 1						1,0		
50.	H	320Uh2075-11	Zárubeň ocelová hranatá pro zdění s těsněním, požární - H 110 DV, rozměry 800x1970x110 mm <i>Plný popis:</i>	ks	1,0	601,20	601	
54.	SP	629991011/00	Zakrytí výplní otvorů a svislých ploch fólií přilepenou lepicí páskou <i>Plný popis: Zakrytí vnějších ploch před znečištěním včetně pozdějšího odkrytí výplní otvorů a svislých ploch fólií přilepenou lepicí páskou</i>	m2	29,12	22,28	649	
Výkaz výměr: 1*1,7*13+0,45*1,7*2+0,9*1,7+0,6*0,6+1,6*2,25						29,12		
139.	SP	612325423/00	Oprava vnitřní vápenocementové štukové omítky stěn v rozsahu plochy do 50% <i>Plný popis: Oprava vápenocementové nebo vápenné omítky vnitřních ploch štukové dvouvrstvé, tloušťky do 20 mm stěn, v rozsahu opravované plochy přes 30 do 50%</i>	m2	30,0	167,25	5 018	
Výkaz výměr: pouze začistění po stavebních úpravách; 30						30,0		
140.	SP	612325302/00	Vápenocementová štuková omítky ostění nebo nadpraží <i>Plný popis: Vápenocementová nebo vápenná omítky ostění nebo nadpraží štukové</i>	m2	2,5	415,50	1 039	
Výkaz výměr: dveře; 1*5*0,3						1,5		

Por.	Typ	Kód	Popis	MJ	Výměra		
			průrazy a ostatní; 1		1,0		
<b>009: Ostatní konstrukce a práce</b>							<b>26 413</b>
9.	SP	971035581/00	Vybourání otvorů ve zdivu cihelném pl do 1 m2 na MC tl do 900 mm	m3	0,645	1 522,50	982
<i>Plný popis: Vybourání otvorů ve zdivu základovém nebo nadzákladovém z cihel, tvárnic, příčekovek z cihel pálených na maltu cementovou plochy do 1 m2, tl. do 900 mm</i>							
Výkaz výměr: kancelář; (1,2*2,15)*0,25					0,645		
10.	SP	973031345/00	Vysekání kapes ve zdivu cihelném na MV nebo MVC pl do 0,25 m2 hl do 300 mm	kus	4,0	210,00	840
<i>Plný popis: Vysekání výklenků nebo kapes ve zdivu z cihel na maltu vápennou nebo vápenocementovou kapes, plochy do 0,25 m2, hl. do 300 mm</i>							
Výkaz výměr: 4					4,0		
11.	SP	971052471/00	Vybourání nebo prorážení otvorů v ŽB příčkách a zdech pl do 0,25 m2 tl do 750 mm	kus	1,0	2 175,00	2 175
<i>Plný popis: Vybourání a prorážení otvorů v železobetonových příčkách a zdech základových nebo nadzákladových, plochy do 0,25 m2, tl. do 750 mm</i>							
Výkaz výměr: odvětrání; 1					- 1,0		
77.	SP	949101111/00	Lešení pomocné pro objekty pozemních staveb s lešňovou podlahou v do 1,9 m zatížení do 150 kg/m2	m2	200,0	29,63	5 926
<i>Plný popis: Lešení pomocné pracovní pro objekty pozemních staveb pro zatížení do 150 kg/m2, o výšce lešňové podlahy do 1,9 m</i>							
78.	SP	952901111/00	Vyčištění budov bytové a občanské výstavby při výšce podlaží do 4 m	m2	180,0	55,50	9 990
<i>Plný popis: Vyčištění budov nebo objektů před předáním do užívání budov bytové nebo občanské výstavby - zametání a umytí podlah, dlažeb, obkladů, schodů v místnostech, chodbách a schodištích, vyčištění a umytí</i>							
Výkaz výměr: včetně schodiště; 180					180,0		
191.	SP	X58	Dodávka a osazení stěnové výlevky včetně osazení baterie a napojení na odpad - a vodovod	kus	1,0	6 500,00	6 500
<i>Plný popis:</i>							
<b>099: Přesun hmot HSV</b>							<b>3 734</b>
79.	SP	997013211/00	Vnitrostaveništní doprava suti a vybouraných hmot pro budovy v do 6 m ručně	t	2,134	365,25	779
<i>Plný popis: Vnitrostaveništní doprava suti a vybouraných hmot vodorovně do 50 m svisle ručně (nošením po schodech) pro budovy o haly výšky do 6 m</i>							
80.	SP	997002611/00	Nakládání suti a vybouraných hmot	t	2,134	72,53	155
<i>Plný popis: Nakládání suti a vybouraných hmot na dopravní prostředek pro vodorovné přemístění</i>							
81.	SP	997013501/00	Odvoz suti a vybouraných hmot na skládku nebo meziskládku do 1 km se složením	t	2,134	170,25	363
<i>Plný popis: Odvoz suti a vybouraných hmot na skládku nebo meziskládku se složením, na vzdálenost do 1 km</i>							
82.	SP	997013509/00	Příplatek k odvozu suti a vybouraných hmot na skládku ZKD 1 km přes 1 km	t	53,35	7,41	395
<i>Plný popis: Odvoz suti a vybouraných hmot na skládku nebo meziskládku se složením, na vzdálenost Příplatek k ceně za každý další i započatý 1 km přes 1 km</i>							
Výkaz výměr: AZS Cheb 25 km; 2,134*25					53,35		
83.	SP	997013831/00	Poplatek za uložení stavebního směsného odpadu na skládce (skládkovně)	t	2,134	855,00	1 825

Por.	Typ	Kód	Popis	MJ			
<i>Plný popis: Poplatek za uložení stavebního odpadu na skládce (skládkovně) směsného</i>							
88.	SP	998011002/00	Přesun hmot pro budovy zděné v do 12 m	t	1,168	186,00	217
<i>Plný popis: Přesun hmot pro budovy občanské výstavby, bydlení, výrobu a služby s nosnou svíslou konstrukcí zděnou z cihel, tvármic nebo kamene vodorovná doprava vzdálenost do 100 m pro budovy výšky pře</i>							
<b>763: Konstrukce montované</b>							<b>38 805</b>
95.	SP	763111422/00	SDK příčka tl 100 mm profil CW+UW 50 desky 2xDF 12,5 TI MW tl 50 mm	m2	18,81	754,20	14 187
<i>Plný popis: Příčka ze sádrokartonových desek s nosnou konstrukcí z jednoduchých ocelových profilů UW, CW dvojitě opláštěná deskami protipožárními DF tl. 2 x 12,5 mm, EI 90, příčka tl. 100 mm, profil 50 TI tl.</i>							
Výkaz výměr: mezi mč 203a204 ; 5,7*3,3					18,81		
Výkaz výměr:					-		
113.	SP	763135101/00	Montáž SDK kazetového podhledu z kazet 600x600 mm na zavěšenou viditelnou nosnou konstrukci	m2	33,53	264,50	8 869
<i>Plný popis: Montáž sádrokartonového podhledu kazetového demontovatelného, velikosti kazet 600x600 mm včetně zavěšené nosné konstrukce viditelné</i>							
Výkaz výměr: dle tabulky místnosti ; 7+5,6+20,93					33,53		
114.	H	351Rm1010-04	Kazeta minerální stropní například AMF EcomIn Orbit - rozměry 600x600 mm, tl. 12 mm,	m2	35,0	450,00	15 750
<i>Plný popis:</i>							
<b>766: Konstrukce truhlářské</b>							<b>6 126</b>
51.	SP	766660021/00	Montáž dveřních křídel otvíracích 1křídlových š do 0,8 m požárních do ocelové zárubně	kus	1,0	897,00	897
<i>Plný popis: Montáž dveřních křídel dřevěných nebo plastových otvíracích do ocelové zárubně protipožárních jednokřídlových, šířky do 800 mm</i>							
Výkaz výměr: 1					1,0		
84.	SP	998766202	Přesun hmot procentní pro konstrukce truhlářské v objektech v do 12 m	%	1,08	60,61	65
<i>Plný popis: Přesun hmot pro konstrukce truhlářské stanovený procentní sazbou z ceny vodorovná doprava vzdálenost do 50 m v objektech výšky přes 5 do 12 m</i>							
105.	H	X11	Vnitřní dveře dřevěné požární EI30C2 rozměr 800x1970 mm, včetně kování	kus	1,0	4 390,00	4 390
<i>Plný popis:</i>							
116.	SP	766660717/00	Montáž dveřních křídel samozavírače na ocelovou zárubeň	kus	1,0	174,00	174
<i>Plný popis: Montáž dveřních křídel dřevěných nebo plastových ostatní práce samozavírače na zárubeň ocelovou</i>							
Výkaz výměr: požární dveře ; 1					1,0		
117.	H	X19	Samozavírač typ C2 - dodávka	kus	1,0	600,00	600
<i>Plný popis:</i>							
<b>776: Podlahy povlakové</b>							<b>128 076</b>
123.	SP	776212111/00	Volné položení textilních pásů s podlepením spojů páskou	m2	157,43	72,10	11 351
<i>Plný popis: Montáž textilních podlahovin volným položením s podlepením spojů páskou pásů</i>							
Výkaz výměr: 17+16,4+15,75+23,5+21,85+12,9+12,7+10,8+5,6+20,93					157,43		
125.	SP	776111311/00	Vysátí podkladu povlakových podlah	m2	157,43	9,74	1 533

Pař.	Typ	Kód	Popis	Mj	Výměra		
Plný popis: Příprava podkladu vysátí podlah							
128.	SP	776411111/00	Montáž obvodových soklíků výšky do 80 mm	m	130,1	91,80	11 943
Plný popis: Montáž soklíků lepením obvodových, výšky do 80 mm							
Výkaz výměr: 5,7*8+(3+2,85+2,685+4,215+3,85)*2+2+2+2,6+2,6+4,15*6+2,6+2,6+3*4					130,1		
					-		
130.	H	437Tn6048-03	Obvodové kobercové lišty, 55 x 10,0 mm	m	136,605	55,00	7 513
Plný popis:							
Výkaz výměr: 130,1					130,1		
ztratné 5% ; 130,10*0,05					6,505		
					-		
131.	H	437Tn6006-01	Koberec objektový AVANTI - COBALT - AB, odběr role, šířka 4000 mm, smyčkový, zatížení vysoké	m2	173,173	550,00	95 245
Plný popis:							
Výkaz výměr: 157,43					157,43		
ztratné 10% ; 157,43*0,1					15,743		
					-		
132.	SP	998776202	Přesun hmot procentní pro podlahy povlakové v objektech v do 12 m	%	0,38	1 289,13	490
Plný popis: Přesun hmot pro podlahy povlakové stanovený procentní sazbou z ceny vodorovná dopravní vzdálenost do 50 m v objektech výšky přes 6 do 12 m							
783: Nátěry							
6 491							
71.	SP	783306811/00	Odstranění nátěru ze zámečnických konstrukcí oškrábáním	m2	22,5	69,38	1 561
Plný popis: Odstranění nátěrů ze zámečnických konstrukcí oškrábáním							
Výkaz výměr: 15*1,5					22,5		
					-		
72.	SP	783314101/00	Základní jednonásobný syntetický nátěr zámečnických konstrukcí	m2	24,0	62,48	1 500
Plný popis: Základní nátěr zámečnických konstrukcí jednonásobný syntetický							
Výkaz výměr: 15*1,5+1*1,5					24,0		
					-		
73.	SP	783315101/00	Jednonásobný syntetický standardní mezinátěr zámečnických konstrukcí	m2	24,0	70,56	1 593
Plný popis: Mezinátěr zámečnických konstrukcí jednonásobný syntetický standardní							
					-		
74.	SP	783317101/00	Krycí jednonásobný syntetický standardní nátěr zámečnických konstrukcí	m2	24,0	72,36	1 737
Plný popis: Krycí nátěr (emolil) zámečnických konstrukcí jednonásobný syntetický standardní							
784: Malby							
6 037							
69.	SP	784211107/00	Dvojnásobné bílé malby ze směsí za mokra výborně oteruvzdorných na schodišti výšky do 3,80 m	m2	85,82	57,24	4 912
Plný popis: Malby z malířských směsí oteruvzdorných za mokra dvojnásobné, bílé za mokra oteruvzdorné výborně na schodišti o výšce podlaží do 3,80 m							
Výkaz výměr: po zčištění omítkou ; 32,5					32,5		
					-		
Výkaz výměr: nové příčky ; 18,81*2					37,62		
					-		

Por.	Typ	Kód	Popis					
			Výkaz výměr: SDK pohled ; 13,7 2			13,7	2,0	
190.	SP	784181121/00	Hloubková jednonásobná penetrace podkladu v místnostech výšky do 3,80 m <i>Plný popis: Penetrace podkladu jednonásobná hloubková v místnostech výšky do 3,80 m</i>	m2		85,82	13,10	1 124
								224 687
								266
14.	SP	346244381/00	Plentování jednostranné v do 200 mm válcovaných nosníků cihlami <i>Plný popis: Plentování ocelových válcovaných nosníků jednostranné cihlami na maltu, výška stojiny do 200 mm</i>	m2		0,64	416,25	266
						0,64		
								1 364
12.-	SP	413941123/00	Osazování ocelových válcovaných nosníků stropů I, IE, U, UE nebo L do č. 22 <i>Plný popis: Osazování ocelových válcovaných nosníků ve stropích I nebo IE nebo U nebo UE nebo L č. 14 až 22 nebo výšky do 220 mm</i>	t		0,063	5 385,00	339
13.	H	X1	Ocelové válcované profily - dodávka materiálu <i>Plný popis:</i>	t		0,063	16 275,00	1 025
								6 705
54.	SP	629991011/00	Zakrytí výplní otvorů a svislých ploch fólií přilepenou lepicí páskou <i>Plný popis: Zakrytí vnějších ploch před znečištěním včetně pozdějšího odkrytí výplní otvorů a svislých ploch fólií přilepenou lepicí páskou</i>	m2		29,12	22,28	649
						29,12		
139.	SP	612325423/00	Oprava vnitřní vápenocementové štukové omítky stěn v rozsahu plochy do 50% <i>Plný popis: Oprava vápenocementové nebo vápenné omítky vnitřních ploch štukové dvouvrstvé, tloušťky do 20 mm stěn, v rozsahu opravované plochy přes 30 do 50%</i>	m2		30,0	167,25	5 018
						30,0		
140.	SP	612325302/00	Vápenocementová štuková omítky ostění nebo nadpraží <i>Plný popis: Vápenocementové nebo vápenné omítky ostění nebo nadpraží štukové</i>	m2		2,5	415,50	1 039
								19 511
1.	SP	978059541/00	Odsekání a odebrání obkladů stěn z vnitřních obkládaček plochy přes 1 m2 <i>Plný popis: Odsekání obkladů stěn včetně otlučení podkladní omítky až na závla z obkládaček vnitřních, z jakýchkoliv materiálů, plochy přes 1 m2</i>	m2		10,01	53,18	532

Por.	Typ	Kód	Popis	MU				
Výkaz výměr: stávající mč 3.12 ; (0,875+0,875+1,4+1,4)*2,2						10,01		
2.	SP	955081213/00	Bourání podlah z dlaždic keramických nebo xylofitových tl do 10 mm plochy přes 1 m2	m2	1,225	39,08	48	
Plný popis: Bourání podlah ostatních bez podkladního lože nebo mazaniny z dlaždic s jakoukoliv výplní spár keramických nebo xylofitových tl. do 10 mm, plochy přes 1 m2								
Výkaz výměr: mč 3.12 ; 0,875*1,4						1,225		
10.	SP	973031345/00	Vysekání kapes ve zdivu cihelném na MV nebo MVC pl do 0,25 m2 hl do 300 mm	kus	4,0	210,00	840	
Plný popis: Vysekání výklenků nebo kapes ve zdivu z cihel na maltu vápennou nebo vápencementovou kapes, plochy do 0,25 m2, hl. do 300 mm								
Výkaz výměr: 4						4,0		
11.	SP	971052471/00	Vybourání nebo prorážení otvorů v ŽB příčkách a zdech pl do 0,25 m2 tl do 750 mm	kus	1,0	2 175,00	2 175	
Plný popis: Vybourání a prorážení otvorů v železobetonových příčkách a zdech základových nebo nadzákladových, plochy do 0,25 m2, tl. do 750 mm								
Výkaz výměr: odvětrání ; 1						1,0		
77.	SP	949101111/00	Lešení pomocné pro objekty pozemních staveb s lešňovou podlahou v do 1,9 m zatížení do 150 kg/m2	m2	200,0	29,63	5 926	
Plný popis: Lešení pomocné pracovní pro objekty pozemních staveb pro zatížení do 150 kg/m2, o výšce lešňové podlahy do 1,9 m								
78.	SP	952901111/00	Vyčištění budov bytové a občanské výstavby při výšce podlaží do 4 m	m2	180,0	55,50	9 990	
Plný popis: Vyčištění budov nebo objektů před předáním do užívání budov bytové nebo občanské výstavby - zamezení a umytí podlah, dlažeb, obkladů, schodů v místnostech, chodbách a schodištích, vyčištění a umytí								
Výkaz výměr: včetně schodiště ; 180						180,0		
<b>099: Přesun hmot HSV</b>								<b>2 892</b>
79.	SP	997013211/00	Vnitrostaveništní doprava sutí a vybouraných hmot pro budovy v do 6 m ručně	t	1,625	365,25	593	
Plný popis: Vnitrostaveništní doprava sutí a vybouraných hmot vodorovně do 50 m svisle ručně (nošením po schodech) pro budovy a halý výšky do 6 m								
80.	SP	997002611/00	Nakládání sutí a vybouraných hmot	t	1,625	72,55	118	
Plný popis: Nakládání sutí a vybouraných hmot na dopravní prostředek pro vodorovné přemístění								
81.	SP	997013501/00	Odvoz sutí a vybouraných hmot na skládku nebo meziskládku do 1 km se složením	t	1,625	170,25	277	
Plný popis: Odvoz sutí a vybouraných hmot na skládku nebo meziskládku se složením, na vzdálenost do 1 km								
82.	SP	997013509/00	Příplatek k odvozu sutí a vybouraných hmot na skládku ZKD 1 km přes 1 km	t	40,625	7,41	301	
Plný popis: Odvoz sutí a vybouraných hmot na skládku nebo meziskládku se složením, na vzdálenost Příplatek k ceně za každý další / započatý 1 km přes 1 km								
Výkaz výměr: AZS Cheb 25 km ; 1,625*25						40,625		
83.	SP	997013831/00	Poplatek za uložení stavebního směsného odpadu na skládce (skládkovné)	t	1,625	855,00	1 389	
Plný popis: Poplatek za uložení stavebního odpadu na skládce (skládkovné) směsného								
88.	SP	998011002/00	Přesun hmot pro budovy zděné v do 12 m	t	1,151	186,00	214	
Plný popis: Přesun hmot pro budovy občanské výstavby, bydlení, výroby a služby s nosnou svislou konstrukcí zděncu z cihel, tvárnic nebo kamene vodorovná dopravní vzdálenost do 100 m pro budovy výšky pře.								

711: Izolace proti vodě

1 428

Por.	Typ	Kód	Popis	MJ	Výměra	Jedn. cena	Cena	Cen. soustava	
86.	SP	711113127/00	Izolace proti zemní vlhkosti svíslá za studena těsnicí stěrkou - např : SCHOMBURG AQUAFIN-1K	m2	10,01	122,25	1 224		
<i>Plný popis: Izolace proti zemní vlhkosti natěradly a tmely za studena SCHOMBURG na ploše svíslé S těsnicí stěrkou AQUAFIN -1K</i> Výkaz výměr: mč 3.12 ; 10,01									
87.	SP	711113117/00	Izolace proti zemní vlhkosti vodorovná za studena SCHOMBURG těsnicí stěrkou AQUAFIN-1K	m2	1,225	130,50	160		
<i>Plný popis: Izolace proti zemní vlhkosti natěradly a tmely za studena SCHOMBURG na ploše vodorovné V těsnicí stěrkou AQUAFIN -1K</i> Výkaz výměr: mč 3.12 ; 0,875*1,4									
134.	SP	998711202	Přesun hmot procentní pro izolace proti vodě, vlhkosti a plynům v objektech v do 12 m	%	3,21	13,84	44		
<i>Plný popis: Přesun hmot pro izolace proti vodě, vlhkosti a plynům stanovený procentní sazbou z ceny vodorovná dopravní vzdálenost do 50 m v objektech výšky přes 6 do 12 m</i>									
							<b>763: Konstrukce montované</b>	<b>39 105</b>	
49.	SP	763181311/00	Montáž jednokřídlové kovové zárubně v do 2,75 m SDK příčka - dodatečně, vč.vybourání otvoru, doplnění SDK, tmelení	kus	1,0	527,40	527		
<i>Plný popis: Výplně otvorů konstrukcí ze sádrokartonových desek montáž zárubně kovové s příslušenstvím pro příčky výšky do 2,75 m nebo zátěže dveřního křídla do 25 kg, s profily CW a UW jednokřídlové</i> Výkaz výměr: nové dveře - požární; 1									
50.	H	327Uh2082-11	Zárubeň ocelová pro sádrokarton s těsněním , s požární odolností - S 100 DV, rozměry 800x1970x100 mm	ks	1,0	601,20	601		
<i>Plný popis:</i>									
95.	SP	763111422/00	SDK příčka tl 100 mm profil CW+UW 50 desky 2xDF 12,5 TI MW tl 50 mm	m2	12,9	1 026,00	13 235		
<i>Plný popis: Příčka ze sádrokartonových desek s nosnou konstrukcí z jednoduchých ocelových profilů UW, CW dvojitě opláštěná deskami protipožárními DF tl. 2 x 12,5 mm, EI 90, příčka tl. 100 mm, profil 50 TI tl.</i> Výkaz výměr: mezi mč 308 a 307 ; 4,3*3									
Výkaz výměr:									
113.	SP	763135101/00	Montáž SDK kazetového podhledu z kazet 600x600 mm na zavěšenou viditelnou nosnou konstrukci	m2	33,49	264,00	8 841		
<i>Plný popis: Montáž sádrokartonového podhledu kazetového demontovatelného, velikosti kazet 600x600 mm včetně zavěšené nosné konstrukce viditelné</i> Výkaz výměr: dle tabulky místností ; 7+5,6+20,89									
114.	H	351Rm1010-04	Kazeta minerální stropní například AMF Ecomin Orbit - rozměry 600x600 mm, tl. 12 mm,	m2	35,0	450,00	15 750		
<i>Plný popis:</i>									
184.	SP	X56	Výztuha příčky UA profilem pro zárubně do v 3m	kus	1,0	150,00	150		
<i>Plný popis:</i>									
							<b>766: Konstrukce truhlářské</b>	<b>6 036</b>	
51.	SP	766660021/00	Montáž dveřních křídel otvíracích 1křídlových š do 0,8 m požárních do ocelové zárubně	kus	1,0	807,30	807		
<i>Plný popis: Montáž dveřních křídel dřevěných nebo plastových otvíracích do ocelové zárubně protipožárních jednokřídlových, šířky do 800 mm</i> Výkaz výměr: 1									
Výkaz výměr: 1,0									



Poř.	Typ	Kód	Popis	MJ	Výměra	Jedn. cena	Cena	Cen. soustava
84.	SP	998766202	Přesun hmot procentní pro konstrukce truhlářské v objektech v do 12 m <i>Plný popis: Přesun hmot pro konstrukce truhlářské stanovený procentní sazbou z ceny vodorovná dopravní vzdálenost do 50 m v objektech výšky přes 6 do 12 m</i>	%	1,08	59,71	64	
105.	H	X11	Vnitřní dveře dřevěné požární EI30C2 rozměr 800x1970 mm, včetně kování <i>Plný popis:</i>	kus	1,0	4 390,00	4 390	
116.	SP	765660717/00	Montáž dveřních křídel samozavírače na ocelovou zárubeň <i>Plný popis: Montáž dveřních křídel dřevěných nebo plastových ostatní práce samozavírače na zárubeň ocelovou</i>	kus	1,0	174,00	174	
			Výkaz výměr: požární dveře ; 1		1,0			
117.	H	X19	Samozavírač typ C2 - dodávka <i>Plný popis:</i>	kus	1,0	600,00	600	
<b>771: Podlahy z dlaždic</b>								<b>1 679</b>
55.	SP	771574113/00	Montáž podlah keramických rezných hladkých lepených flexibilním lepidlem do 12 ks/m2 <i>Plný popis: Montáž podlah z dlaždic keramických lepených flexibilním lepidlem rezných nebo glazovaných hladkých přes 9 do 12 ks/ m2</i>	m2	1,225	260,10	319	
			Výkaz výměr: mč 3.12 ; 0,875*1,4		1,225			
56.	H	422Sg3211-06	Dlaždice - rozměr 298x298x9 mm, odstín 06 S Light Grey, umístění object <i>Plný popis:</i>	m2	1,348	467,00	629	
			Výkaz výměr: 1,225 ztratné 10% ; 1,225*0,1		1,225 0,123			
57.	SP	771591111/00	Podlahy penetrace podkladu <i>Plný popis: Podlahy - ostatní práce penetrace podkladu</i>	m2	1,225	34,47	42	
58.	SP	771990112/00	Vyrovnání podkladu samonivelační stěrkou tl 4 mm pevnosti 30 Mpa <i>Plný popis: Vyrovnání podkladní vrstvy samonivelační stěrkou tl. 4 mm, min. pevnosti 30 MPa</i>	m2	1,255	208,80	262	
59.	SP	771591162/00	Montáž profilu dilatační spáry koutové bez izolace dlažeb <i>Plný popis: Podlahy - ostatní práce montáž profilu dilatační spáry koutové (při styku podlahy se stěnou)</i>	m	4,55	16,11	73	
			Výkaz výměr: mč 3.12 ; 1,4+1,4+0,875+0,875		4,55			
60.	H	223Zn5002-02	Těsnící páska - koutová <i>Plný popis:</i>	m	5,0	50,00	250	
61.	SP	998771202	Přesun hmot procentní pro podlahy z dlaždic v objektech v do 12 m <i>Plný popis: Přesun hmot pro podlahy z dlaždic stanovený procentní sazbou z ceny vodorovná dopravní vzdálenost do 50 m v objektech výšky přes 5 do 12 m</i>	%	6,58	15,75	104	
<b>776: Podlahy povlakové</b>								<b>127 309</b>
123.	SP	776212111/00	Volné položení textilních pásů s podlepením spojů páskou <i>Plný popis: Montáž textilních podlahovin volným položením s podlepením spojů páskou pásů</i>	m2	148,1	72,10	10 678	
			Výkaz výměr: 5,6+20,22+27,42+27,72+22,17+12,9+11,18+20,89		148,1			

Poř.	Typ	Kód	Popis	MJ	Výměra	Jedn. cena	Cena	Cen. soustava
125.	SP	776111311/00	Vysátí podkladu povlakových podlah <i>Plný popis: Příprava podkladu vysátí podlah</i>	m2	148,1	9,74	1 442	
128.	SP	776411111/00	Montáž obvodových soklíků výšky do 80 mm <i>Plný popis: Montáž soklíků lepením obvodových, výšky do 80 mm</i>	m	130,1	91,80	11 943	
			Výkaz výměr: 5,7*8+(3+2,85+2,685+4,215+3,85)*2+2+2,6+2,6+4,15*6+2,6+2,6+3*4		130,1			
130.	H	437Tn6048-03	Obvodové kobercové lišty, 55 x 10,0 mm <i>Plný popis:</i>	m	136,605	55,00	7 513	
			Výkaz výměr: 130,1 ztratné 5% ; 130,10*0,05		130,1	6,505		
131.	H	437Tn6006-01	Koberec objektový AVANTI - COBALT - AB, odběr role, šířka 4000 mm, smyčkový, zatížení vysoké <i>Plný popis:</i>	m2	173,173	550,00	95 245	
			Výkaz výměr: 157,43 ztratné 10% ; 157,43*0,1		157,43	15,743		
132.	SP	998776202	Přesun hmot procentní pro podlahy poviakové v objektech v do 12 m <i>Plný popis: Přesun hmot pro podlahy poviakové stanovený procentní sazbou z ceny vodorovné dopravní vzdálenost do 50 m v objektech výšky přes 6 do 12 m</i>	%	0,38	1 281,49	487	
			<b>781: Obklady keramické</b>				7 805	
64.	SP	781414111/00	Montáž obkladaček vnitřních pravoúhlých pórovinových do 22 ks/m2 lepených flexibilním lepidlem <i>Plný popis: Montáž obkladaček vnitřních stěn z obkladaček a dekorů (lístek) pórovinových lepených flexibilním lepidlem z obkladaček pravoúhlých do 22 ks/m2</i>	m2	10,97	304,20	3 337	
			Výkaz výměr: mč 3.12 ; (1,4*2+0,875*2)*2,2 u výlevky ; 0,8*1,2		10,01			
					0,96			
66.	SP	781494511/00	Plastové profily ukončovací lepené flexibilním lepidlem <i>Plný popis: Ostatní prvky plastové profily ukončovací a dilatační lepené flexibilním lepidlem ukončovací</i>	m	5,45	108,90	594	
			Výkaz výměr: 1,4*2+0,875*2+0,9		5,45			
67.	H	422Sg3175-02	COLOR ONE obkladačka - přeglazovaná hrana - rozměr 148x148x6 mm, odstín WHITE, umístění object <i>Plný popis:</i>	m2	12,067	300,00	3 620	
			Výkaz výměr: 10,97 ztratné 10% ; 10,97*0,1		10,97	1,097		
135.	SP	998781202	Přesun hmot procentní pro obklady keramické v objektech v do 12 m <i>Plný popis: Přesun hmot pro obklady keramické stanovený procentní sazbou z ceny vodorovné dopravní vzdálenost do 50 m v objektech výšky přes 5 do 12 m</i>	%	3,37	75,51	254	
			<b>783: Nátěry</b>				6 491	
71.	SP	783306811/00	Odstranění nátěru ze zámečnických konstrukcí oškrábáním	m2	22,5	69,38	1 561	

Poř. Typ	Kód	Popis	MJ	Výměra	Jedn. cena	Cena	Cen. soustava
Plný popis: Odstranění nátěrů ze zámečnických konstrukcí oškrábáním							
Výkaz výměr: 15*1,5				22,5	-	-	-
72.	SP	783314101/00	Základní jednonásobný syntetický nátěr zámečnických konstrukcí	m2	24,0	62,48	1 500
Plný popis: Základní nátěr zámečnických konstrukcí jednonásobný syntetický							
Výkaz výměr: 15*1,5+1*1,5				24,0	-	-	-
73.	SP	783315101/00	Jednonásobný syntetický standardní mezinátěr zámečnických konstrukcí	m2	24,0	70,56	1 693
Plný popis: Mezinátěr zámečnických konstrukcí jednonásobný syntetický standardní							
74.	SP	783317101/00	Krycí jednonásobný syntetický standardní nátěr zámečnických konstrukcí	m2	24,0	72,36	1 737
Plný popis: Krycí nátěr (emal) zámečnických konstrukcí jednonásobný syntetický standardní							
<b>784: Malby</b>							<b>4 095</b>
69.	SP	784211107/00	Dvojnásobné bílé malby ze směsi za mokra výborně otěruvzdorných na schodišti výšky do 3,80 m	m2	58,3	57,24	3 337
Plný popis: Malby z malířských směsí otěruvzdorných za mokra dvojnásobné, bílé za mokra otěruvzdorně výborně na schodišti o výšce podlaží do 3,80 m							
Výkaz výměr: začistění po opravách ; 32,5				32,5	-	-	-
nové příčky ; 12,9*2				25,8	-	-	-
190.	SP	784181121/00	Hloubková jednonásobná penetrace podkladu v místnostech výšky do 3,80 m	m2	58,3	13,00	758
Plný popis: Penetrace podkladu jednonásobná hloubková v místnostech výšky do 3,80 m							
<b>005: 4NP</b>							<b>328 587</b>
<b>006: Úpravy povrchu</b>							<b>8 575</b>
54.	SP	629991011/00	Zakrytí výplní otvorů a svislých ploch fólií přilepenou lepicí páskou	m2	29,12	22,28	649
Plný popis: Zakrytí vnějších ploch před znečištěním včetně pozdějšího odkrytí výplní otvorů a svislých ploch fólií přilepenou lepicí páskou							
Výkaz výměr: 1*1,7*13+0,45*1,7*2+0,9*1,7+0,6*0,6+1,6*2,25				29,12	-	-	-
139.	SP	612325423/00	Oprava vnitřní vápenocementové štukové omítky stěn v rozsahu plochy do 50%	m2	30,0	167,25	5 018
Plný popis: Oprava vápenocementové nebo vápenné omítky vnitřních ploch štukové dvouvrstvé, tloušťky do 20 mm stěn, v rozsahu opravované plochy přes 30 do 50%							
Výkaz výměr: opravy ; 30				30,0	-	-	-
140.	SP	612325302/00	Vápenocementová štuková omítka ostění nebo nadpraží	m2	7,0	415,50	2 909
Plný popis: Vápenocementová nebo vápenná omítka ostění nebo nadpraží štuková							
Výkaz výměr: dveře ; 4*5*0,3				6,0	-	-	-
průrazy a ostatní ; 1				1,0	-	-	-
<b>009: Ostatní konstrukce a práce</b>							<b>21 318</b>
1.	SP	978059541/00	Odsekání a odebrání obkladů stěn z vnitřních obkládaček plochy přes 1 m2	m2	10,01	53,18	532

Por.	Typ	Kód	Popis	MJ	Výměra	Jedn. cena	Cena	Cen. soustava
<i>Plný popis: Odsekání obkladů stěn včetně otlučení podkladní omítky až na zdívo z obkládaček vnitřních, z jakýchkoliv materiálů, plochy přes 1 m2</i>								
Výkaz výměr: mč 4.14 : (1,4+1,4+0,875+0,875)*2,2					10,01			
2.	SP	965081213/00	Bourání podlah z dlaždic keramických nebo xylolitových tl do 10 mm plochy přes 1 m2	m2	1,225	39,08	48	
<i>Plný popis: Bourání podlah ostatních bez podkladního lože nebo mazaniny z dlaždic s jakoukoliv výplní spár keramických nebo xylolitových tl do 10 mm, plochy přes 1 m2</i>								
Výkaz výměr: mč 4.14 : 1,4*0,875					1,225			
77.	SP	949101111/00	Lešení pomocné pro objekty pozemních staveb s lešeňovou podlahou v do 1,9 m zatížení do 150 kg/m2	m2	200,0	29,63	5 926	
<i>Plný popis: Lešení pomocné pracovní pro objekty pozemních staveb pro zatížení do 150 kg/m2, o výšce lešeňové podlahy do 1,9 m</i>								
78.	SP	952901111/00	Vyčištění budov bytové a občanské výstavby při výšce podlaží do 4 m	m2	180,0	55,50	9 990	
<i>Plný popis: Vyčištění budov nebo objektů před předáním do užívání budov bytové nebo občanské výstavby - zametení a umytí podlah, dlažeb, obkladů, schodů v místnostech, chodbách a schodištích, vyčištění a umytí</i>								
Výkaz výměr: včetně půdy ; 180					180,0			
98.	SP	962031132/00	Bourání příček z cihel pálených na MVC tl do 100 mm	m2	23,04	57,38	1 322	
<i>Plný popis: Bourání příček z cihel, tvárnice nebo příčkovek z cihel pálených, plných nebo dutých na maltu vápennou nebo vápencementovou, tl. do 100 mm</i>								
Výkaz výměr: (5,68+2)*3					23,04			
144.	SP	X26	Přemístění klimajednotky, včetně konzol a zprovoznění	kus	1,0	3 500,00	3 500	
<i>Plný popis:</i>								
<b>099: Přesun hmot HSV</b>							<b>12 835</b>	
79.	SP	997013211/00	Vnitrostaveništní doprava sutí a vybouraných hmot pro budovy v do 6 m ručně	t	3,847	365,25	1 405	
<i>Plný popis: Vnitrostaveništní doprava sutí a vybouraných hmot vodorovně do 50 m svisle ručně (nošením po schodech) pro budovy a haly výšky do 6 m</i>								
80.	SP	997002511/00	Nakládání sutí a vybouraných hmot	t	3,847	72,53	279	
<i>Plný popis: Nakládání sutí a vybouraných hmot na dopravní prostředek pro vodorovné přemístění</i>								
81.	SP	997013501/00	Odvoz sutí a vybouraných hmot na skládku nebo meziskládku do 1 km se složením	t	3,847	170,25	655	
<i>Plný popis: Odvoz sutí a vybouraných hmot na skládku nebo meziskládku se složením, na vzdálenost do 1 km</i>								
82.	SP	997013509/00	Příplatek k odvozu sutí a vybouraných hmot na skládku ZKD 1 km přes 1 km	t	246,55	7,41	1 827	
<i>Plný popis: Příplatek k odvozu sutí a vybouraných hmot na skládku nebo meziskládku se složením, na vzdálenost Příplatek k ceně za každý další i započatý 1 km přes 1 km</i>								
Výkaz výměr: AZS Cheb 25 km ; 9,862*25					246,55			
83.	SP	997013831/00	Poplatek za uložení stavebního směsného odpadu na skládce (skládkovné)	t	9,862	855,00	8 432	
<i>Plný popis: Poplatek za uložení stavebního odpadu na skládce (skládkovné) směsného</i>								
88.	SP	998011002/00	Přesun hmot pro budovy zděné v do 12 m	t	1,274	186,00	237	
<i>Plný popis: Přesun hmot pro budovy občanské výstavby, bydlení, výrobu a služby s nosnou svislou konstrukcí zděnou z cihel, tvárnice nebo kamene vodorovná dopravní vzdálenost do 100 m pro budovy výšky pře:</i>								
<b>711: Izolace proti vodě</b>							<b>1 428</b>	

Por.	Typ	Kód	Popis	MJ	Výměra	Jedn. cena	Cena	Cen. soustava
86.	SP	711113127/00	izolace proti zemní vlhkosti svislá za studena těsnicí stěrkou - např : SCHOMBURG AQUAFIN-1K	m2	10,01	122,25	1 224	
<i>Plný popis: izolace proti zemní vlhkosti natěradly a tmely za studena SCHOMBURG na ploše svislé S těsnicí stěrkou AQUAFIN -1K</i> Výkaz výměr: mč 4.14 ; (1,4*2+0,875*2)*2,2								
					10,01			
87.	SP	711113117/00	izolace proti zemní vlhkosti vodorovná za studena SCHOMBURG těsnicí stěrkou AQUAFIN-1K	m2	1,225	130,50	160	
<i>Plný popis: izolace proti zemní vlhkosti natěradly a tmely za studena SCHOMBURG na ploše vodorovné V těsnicí stěrkou AQUAFIN -1K</i> Výkaz výměr: mč 4.14 ; 0,875*1,4								
					1,225			
134.	SP	998711202	Přesun hmot procentní pro izolace proti vodě, vlhkosti a plynům v objektech v do 12 m	%	3,21	13,84	44	
<i>Plný popis: Přesun hmot pro izolace proti vodě, vlhkosti a plynům stanovený procentní sazbou z ceny vodorovná dopravní vzdálenost do 50 m v objektech výšky přes 6 úc 12 m</i>								
							102 903	
49.	SP	763181311/00	Montáž jednokřídlové kovové zárubně v do 2,75 m SDK příčka - dodatečně, vč.vybourání otvoru, doplnění SDK, tmelení	kus	4,0	2 000,00	8 000	
<i>Plný popis: Výplně otvorů konstrukcí ze sádkartonových desek montáž zárubně kovové s příslušenstvím pro příčky výšky do 2,75 m nebo zátěže dveřního křídla do 25 kg, s profily CW a UW jednokřídlové</i> Výkaz výměr: nové dveře ; 4								
					4,0			
50.	H	327Uh2082-11	Zárubeň ocelová pro sádkarton s těsněním , s požární odolností - S 100 DV, rozměry 800x1970x100 mm	ks	2,0	601,20	1 202	
<i>Plný popis:</i>								
95.	SP	763111422/00	SDK příčka tl 100 mm profil CW+UW 50 desky 2xDF 12,5 TI MW tl 50 mm	m2	44,042	1 026,00	45 187	
<i>Plný popis: Příčka ze sádkartonových desek s nosnou konstrukcí z jednoduchých ocelových profilů UW, CW dvojitě opláštěná deskami protipožárními DF tl. 2 x 12,5 mm, EI 90, příčka tl. 100 mm, profil 50 TI tl.</i> Výkaz výměr: 4np; (5,75+5,75+2,6)*2,9 2*0,8*1,97								
					40,89			
					3,152			
113.	SP	763135101/00	Montáž SDK kazetového podhledu z kazet 600x600 mm na zavěšenou viditelnou nosnou konstrukci	m2	32,0	264,60	8 467	
<i>Plný popis: Montáž sádkartonového podhledu kazetového demontovatelného, velikosti kazet 600x600 mm včetně zavěšené nosné konstrukce viditelné</i> Výkaz výměr: dle tabulky místností ; 5,6+1,8*3+10,5*2								
					32,0			
114.	H	351Rm1010-04	Kazeta minerální stropní například AMF Ecomin Orbit - rozměry 600x600 mm, tl. 12 mm,	m2	35,0	450,00	15 750	
<i>Plný popis:</i>								
184.	SP	X56	Výztuha příčky UA profilem pro zárubně do v 3m	kus	1,0	150,00	150	
<i>Plný popis:</i>								
186.	H	327Uh2082-19	Zárubeň ocelová pro sádkarton s těsněním , s požární odolností - S 100 DV, rozměry 800x1970x125 mm	ks	3,0	601,20	1 804	
<i>Plný popis:</i>								
187.	SP	763181321/00	Montáž jednokřídlové kovové zárubně v do 2,75 m SDK příčka	kus	5,0	598,50	2 993	
<i>Plný popis: Výplně otvorů konstrukcí ze sádkartonových desek montáž zárubně kovové s příslušenstvím pro příčky výšky přes 2,75 do 4,75 m nebo zátěže dveřního křídla přes 25 kg, s profilem UW jednokřídlové</i>								

Pol.	Typ	Kód	Popis	MJ	Výměra	Jedn. cena	Cena	Cen. soustava
188.	SP	763113621/00	Montáž desek tl 2x12,5 mm dvojité opláštěná SDK instalační příčka dvojitá nosná kce z profilů CW, UW - s požární odolností EI45, včetně dodávky materiálu	m2	2,9	1 500,00	4 350	
<i>Plný popis: Příčka instalační ze sádkartonových desek s nosnou konstrukcí ze zdvojených profilů UW, CW s mezerou, CW profily navzájem spojeny páskem sádry dvojité opláštěné deskami montáž a</i>								
Výkaz výměr: mč 4.09 ; 2,9					2,9			
189.	SP	X57	Revizní požární okno AL prosklené 600x400 mm EI30 - dodávka a montáž	kus	1,0	15 000,00	15 000	
<i>Plný popis:</i>								
766: Konstrukce truhlářské								26 876
51.	SP	766560021/00	Montáž dveřních křídel s do 0,8 m požárními do ocelové zárubně	kus	5,0	807,30	4 037	
<i>Plný popis: Montáž dveřních křídel dřevěných nebo plastových otevíracích do ocelové zárubně protipožárních jednokřídlových, šířky do 800 mm</i>								
Výkaz výměr: 5					5,0			
84.	SP	998766202	Přesun hmot procentní pro konstrukce truhlářské v objektech v do 12 m	%	1,08	265,89	287	
<i>Plný popis: Přesun hmot pro konstrukce truhlářské stanovený procentní sazbou z ceny vodorovné dopravní vzdáleností do 50 m v objektech výšky přes 6 do 12 m</i>								
105.	H	X11	Vnitřní dveře dřevěné požární EI30C2 rozměr 800x1970 mm, včetně kování	kus	3,0	4 390,00	13 170	
<i>Plný popis:</i>								
116.	SP	766660717/00	Montáž dveřních křídel samozavírače na ocelovou zárubeň	kus	3,0	174,00	522	
<i>Plný popis: Montáž dveřních křídel dřevěných nebo plastových ostatní práce samozavírače na zárubeň ocelovou</i>								
Výkaz výměr: požární dveře ; 3					3,0			
117.	H	X19	Samozavírač typ C2 - dodávka	kus	3,0	1 420,00	4 260	
<i>Plný popis:</i>								
143.	H	X25	Vnitřní dveře dřevěné rozměr 800x1970 mm, včetně kování	kus	2,0	2 300,00	4 600	
<i>Plný popis:</i>								
771: Podlahy z dlaždic								3 047
55.	SP	771574113/00	Montáž podlah keramických režných hladkých lepených flexibilním lepidlem do 12 ks/m2	m2	1,225	260,10	319	
<i>Plný popis: Montáž podlah z dlaždic keramických lepených flexibilním lepidlem režných nebo glazovaných hladkých přes 9 do 12 ks/m2</i>								
Výkaz výměr: mč 4.14 ; 0,875*1,4					1,225			
56.	H	4225g3211-06	Dlaždice - rozměr 298x298x9 mm, odstín 06 S Light Grey, umístění object	m2	1,348	467,00	629	
<i>Plný popis:</i>								
Výkaz výměr: 0,875*1,4					1,225			
ztratné 10% ; 1,225*0,1					0,123			
57.	SP	771591111/00	Podlahy penetrace podkladu	m2	1,225	34,47	42	
<i>Plný popis: Podlahy - ostatní práce penetrace podkladu</i>								
58.	SP	771990112/00	Vyrovnání podkladu samonivelační stěrkou tl 4 mm pevnosti 30 Mpa	m2	1,225	208,80	256	
<i>Plný popis: Vyrovnání podkladní vrstvy samonivelační stěrkou tl. 4 mm, min. pevnosti 30 MPa</i>								

poř.	Typ	Kód	Popis	MJ	Výměra	Jedn. cena	Cena	Gen. soustava
59.	SP	771591162/00	Montáž profilu dilatační spáry koutové bez izolace dlažeb <i>Plný popis: Podlahy - ostatní práce montáž profilu dilatační spáry koutové (při styku podlahy se stěnou)</i>	m	4,55	16,11	73	
Výkaz výměr: mč 4.14 ; 1,4*2+0,875*2					4,55			
60.	H	223Zn6002-02	Těsnící páska - koutová <i>Plný popis:</i>	m	5,0	50,00	250	
61.	SP	998771202	Přesun hmot procentní pro podlahy z dlaždic v objektech v do 12 m <i>Plný popis: Přesun hmot pro podlahy z dlaždic stanovený procentní sazbou z ceny vodorovná dopravní vzdálenost do 50 m v objektech výšky přes 6 do 12 m</i>	%	6,58	224,53	1 477	
<b>776: Podlahy povlakové</b>								<b>129 811</b>
123.	SP	776212111/00	Volné položení textilních pásů s podlepením spojů páskou <i>Plný popis: Montáž textilních podlahovin volným položením s podlepením spojů páskou pásů</i>	m2	159,75	72,10	11 518	
Výkaz výměr: 5,41+20,54+15,81+14,73+24,95+22,5+6,6+6,3+13,11+10,92+18,88					159,75			
125.	SP	776111311/00	Vysátí podkladu povlakových podlah <i>Plný popis: Příprava podkladu vysátí podlah</i>	m2	159,75	9,74	1 556	
128.	SP	776411111/00	Montáž obvodových soklíků výšky do 80 mm <i>Plný popis: Montáž soklíků lepením obvodových, výšky do 80 mm</i>	m	131,3	91,50	12 014	
Výkaz výměr: 5,7*8+(3+2,85+2,685+4,215+3,85)*2+2+3,2+3,2+4,15*6+2,6+2,6+3*4					131,3			
130.	H	437Tn6048-03	Obvodové kobercové lišty, 55 x 10,0 mm <i>Plný popis:</i>	m	137,865	55,00	7 583	
Výkaz výměr: 131,3 ztratné 5% ; 131,3*0,05					131,3			
131.	H	437Tn6006-01	Koberec objektový AVANTI - COBALT - AB, odběr role, šířka 4000 mm, smyčkový, zatížení vysoké <i>Plný popis:</i>	m2	175,725	550,00	96 649	
Výkaz výměr: 159,75 ztratné 10% ; 159,75*0,1					159,75			
132.	SP	998776202	Přesun hmot procentní pro podlahy povlakové v objektech v do 12 m <i>Plný popis: Přesun hmot pro podlahy povlakové stanovený procentní sazbou z ceny vodorovná dopravní vzdálenost do 50 m v objektech výšky přes 6 do 12 m</i>	%	0,38	1 293,19	491	
<b>781: Obklady keramické</b>								<b>7 733</b>
64.	SP	781414111/00	Montáž obkladaček vnitřních pravouhlych pórovinových do 22 ks/m2 lepených flexibilním lepidlem <i>Plný popis: Montáž obkladaček vnitřních stěn z obkladaček a dekorů (lišteř) pórovinových lepených flexibilním lepidlem z obkladaček pravouhlych do 22 ks/m2</i>	m2	10,97	304,20	3 337	
Výkaz výměr: mč 4.14; (1,4*2+0,875*2)*2,2 u výlevky ; 0,8*1,2					10,01			
66.	SP	781494511/00	Plastové profily ukončovací lepené flexibilním lepidlem	m	6,55	79,92	523	

Poř.	Typ	Kód	Popis	MJ	Výměra	Jedn. cena	Cena	Cen. soustava
------	-----	-----	-------	----	--------	------------	------	---------------

*Plný popis: Ostatní prvky plastové profily ukončovací a dilatační lepené flexibilním lepidlem ukončovací*

Výkaz výměr: 1,4\*2+0,875\*2+1,2+0,8

6,55

67.	H	422Sg3175-02	COLOR ONE obkládačka - přeglazovaná hrana - rozměr 148x148x6 mm, odstín WHITE, umístění object	m2	12,067	300,00	3 620	
-----	---	--------------	--	----	--------	--------	-------	--

*Plný popis:*

Výkaz výměr: 10,97

ztratné 10% ; 10,97\*0,1

10,97

1,097

135.	SP	998781202	Přesun hmot procentní pro obklady keramické v objektech v do 12 m	%	3,37	74,81	252	
------	----	-----------	---	---	------	-------	-----	--

*Plný popis: Přesun hmot pro obklady keramické stanovený procentní sazbou z ceny vodorovná dopravní vzdálenost do 50 m v objektech výšky přes 6 do 12 m*

### 783: Nátěry

4 838

71.	SP	783306811/00	Odstranění nátěru ze zámečnických konstrukcí oškrábáním	m2	12,0	69,38	833	
-----	----	--------------	---	----	------	-------	-----	--

*Plný popis: Odstranění nátěrů ze zámečnických konstrukcí oškrábáním*

Výkaz výměr: 8\*1,5

12,0

72.	SP	783314101/00	Základní jednonásobný syntetický nátěr zámečnických konstrukcí	m2	19,5	62,48	1 218	
-----	----	--------------	--	----	------	-------	-------	--

*Plný popis: Základní nátěr zámečnických konstrukcí jednonásobný syntetický*

Výkaz výměr: 8\*1,5+5\*1,5

19,5

73.	SP	783315101/00	Jednonásobný syntetický standardní mezinátěr zámečnických konstrukcí	m2	19,5	70,56	1 376	
-----	----	--------------	--	----	------	-------	-------	--

*Plný popis: Mezinátěr zámečnických konstrukcí jednonásobný syntetický standardní*

74.	SP	783317101/00	Krycí jednonásobný syntetický standardní nátěr zámečnických konstrukcí	m2	19,5	72,36	1 411	
-----	----	--------------	--	----	------	-------	-------	--

*Plný popis: Krycí nátěr (email) zámečnických konstrukcí jednonásobný syntetický standardní*

### 784: Malby

9 224

69.	SP	784211107/00	Dvojnásobné bílé malby ze směsi za mokra výborně otěruvzdorných na schodišti výšky do 3,80 m	m2	123,486	57,24	7 068	
-----	----	--------------	--	----	---------	-------	-------	--

*Plný popis: Malby z malířských směsí otěruvzdorných za mokra dvojnásobné, bílé za mokra otěruvzdorné výborně na schodišti o výšce podlaží do 3,80 m*

Výkaz výměr: opravy ; 32,5

nové příčky ; 44,043\*2+2,9

32,5

90,986

190.	SP	784181121/00	Hlubková jednonásobná penetrace podkladu v místnostech výšky do 3,80 m	m2	123,486	17,46	2 156	
------	----	--------------	--	----	---------	-------	-------	--

*Plný popis: Penetrace podkladu jednonásobná hlubková v místnostech výšky do 3,80 m*

### 006: Podkroví a střecha

78 106

#### 009: Ostatní konstrukce a práce

76 740

78.	SP	952901111/00	Vyčištění budov bytové a občanské výstavby při výšce podlaží do 4 m	m2	180,0	55,50	9 990	
-----	----	--------------	---	----	-------	-------	-------	--



Por.	Typ	Kód	Popis	MJ	Výměra	Jedn. cena	Cena	Cen. soustava
<i>Plný popis: Vyčištění budov nebo objektů před předáním do užívání budov bytové nebo občanské výstavby - zametení a umytí podlah, dlažeb, obkladů, schoů v místnostech, chodbách a schodištích, vyčištění a umytí</i>								
Výkaz výměr: včetně schodiště ; 180						180,0		
144.	SP	X26	Přemístění klimatizace, včetně konzol a zprovoznění	kus	1,0	3 500,00	3 500	
<i>Plný popis:</i>								
145.	SP	X27	Výměna okna - demontáž stávajícího a montáž nového plastového okna - nové okno ROTO Designo R4 plast + Al lemování, velikost 7/9	kus	1,0	20 000,00	20 000	
<i>Plný popis:</i>								
146.	SP	X28	Prohlídka střechy a revize stavu	hod	3,0	250,00	750	
<i>Plný popis:</i>								
147.	SP	X29	Oprava poškozené krytiny	m <sup>2</sup>	50,0	500,00	25 000	
<i>Plný popis:</i>								
165.	SP	X46	Dodávka a montáž odvětrání izolovaným komínkem (např. ruukí), včetně spodního dílu - včetně větrací hlavice HT 110 dl 1 m a plastový VZT ventil	soubor	1,0	10 000,00	10 000	
<i>Plný popis:</i>								
182.	SP	X54	Pronájem pracovní plošiny	den	5,0	1 500,00	7 500	
<i>Plný popis:</i>								
<b>099: Přesun hmot HSV</b>							<b>130</b>	
79.	SP	997013211/00	Vnitrostaveništní doprava sutí a vybouraných hmot pro budovy v do 6 m ručně	t	0,017	365,25	6	
<i>Plný popis: Vnitrostaveništní doprava sutí a vybouraných hmot vodorovně do 50 m svisle ručně (nošením po schodech) pro budovy a haly výšky do 6 m</i>								
80.	SP	997002611/00	Nakládání sutí a vybouraných hmot	t	0,017	72,53	1	
<i>Plný popis: Nakládání sutí a vybouraných hmot na dopravní prostředek pro vodorovně přemístění</i>								
81.	SP	997013501/00	Odvoz sutí a vybouraných hmot na skládku nebo meziskládku do 1 km se složením	t	0,017	170,25	3	
<i>Plný popis: Odvoz sutí a vybouraných hmot na skládku nebo meziskládku se složením, na vzdálenost do 1 km</i>								
82.	SP	997013509/00	Příplatek k odvozu sutí a vybouraných hmot na skládku ZKD 1 km přes 1 km	t	2,1	7,41	16	
<i>Plný popis: Odvoz sutí a vybouraných hmot na skládku nebo meziskládku se složením, na vzdálenost Příplatek k ceně za každý další 1 km přes 1 km</i>								
Výkaz výměr: AZS Cheb 25 km ; 0,084*25						2,1		
83.	SP	997013831/00	Poplatek za uložení stavebního směsného odpadu na skládce (skládkovně)	t	0,084	855,00	72	
<i>Plný popis: Poplatek za uložení stavebního odpadu na skládce (skládkovně) směsného</i>								
88.	SP	998011002/00	Přesun hmot pro budovy zděné v do 12 m	t	0,172	186,00	32	
<i>Plný popis: Přesun hmot pro budovy občanské výstavby, bydlení, výroba a služby s nosnou svislou konstrukcí zděnou z cihel, tvárnic nebo kamene vodoravná dopravní vzdálenost do 100 m pro budovy výšky pře.</i>								
<b>783: Nátěry</b>							<b>1 237</b>	
71.	SP	783306811/00	Odstranění nátěru ze zámečnických konstrukcí oškrábáním	m <sup>2</sup>	4,5	69,38	312	
<i>Plný popis: Odstranění nátěru ze zámečnických konstrukcí oškrábáním</i>								
Výkaz výměr: 3*1,5						4,5		

Por.	Typ	Kód	Popis	MJ	Výměra	Jedn. cena	Cena	Cen. soustava
------	-----	-----	-------	----	--------	------------	------	---------------

72.	SP	783314101/00	Základní jednonásobný syntetický nátěr zámečnických konstrukcí <i>Plný popis: Základní nátěr zámečnických konstrukcí jednonásobný syntetický</i>	m2	4,5	62,48	281	
-----	----	--------------	---	----	-----	-------	-----	--

Výkaz výměr: 3\*1,5

73.	SP	783315101/00	Jednonásobný syntetický standardní mezinátěr zámečnických konstrukcí <i>Plný popis: Mezinátěr zámečnických konstrukcí jednonásobný syntetický standardní</i>	m2	4,5	70,56	318	
-----	----	--------------	---	----	-----	-------	-----	--

74.	SP	783317101/00	Krycí jednonásobný syntetický standardní nátěr zámečnických konstrukcí <i>Plný popis: Krycí nátěr (emal) zámečnických konstrukcí jednonásobný syntetický standardní</i>	m2	4,5	72,36	326	
-----	----	--------------	--	----	-----	-------	-----	--

### 007: Elektroinstalace

1 008 890

#### 021: Silnoproud

582 447

157.	SP	X39	Silnoproud - přenosem z dílčího rozpočtu <i>Plný popis:</i>	souboj	1,0	582 446,69	582 447	
------	----	-----	--	--------	-----	------------	---------	--

#### 022: Slaboproud

426 443

158.	SP	X40	Slaboproud - strukturovaná kabeláž - přenosem z dílčího rozpočtu <i>Plný popis:</i>	souboj	1,0	140 034,51	140 035	
------	----	-----	--	--------	-----	------------	---------	--

159.	SP	X41	Slaboproud - EPS - přenosem z dílčího rozpočtu <i>Plný popis:</i>	souboj	1,0	213 903,23	213 903	
------	----	-----	--	--------	-----	------------	---------	--

160.	SP	X42	Slaboproud - ostatní - přenosem z dílčího rozpočtu <i>Plný popis:</i>	souboj	1,0	72 505,50	72 506	
------	----	-----	--	--------	-----	-----------	--------	--

### 008: Vnitřní instalace

1 127 632

#### 009: Ostatní konstrukce a práce

19 600

166.	SP	X47	Montáž hasicích přístrojů <i>Plný popis:</i>	kus	8,0	150,00	1 200	
------	----	-----	---	-----	-----	--------	-------	--

167.	SP	X48	Dodávka hasicího přístroje typ S5 55B <i>Plný popis:</i>	kus	2,0	2 150,00	4 300	
------	----	-----	---	-----	-----	----------	-------	--

168.	SP	X49	Dodávka hasicího přístroje typ P6 183B <i>Plný popis:</i>	kus	1,0	600,00	600	
------	----	-----	--	-----	-----	--------	-----	--

169.	SP	X50	Dodávka hasicího přístroje typ P6 34A/183B <i>Plný popis:</i>	kus	5,0	600,00	3 000	
------	----	-----	--	-----	-----	--------	-------	--

170.	SP	X51	Bezpečnostní cedulky die P2Ř <i>Plný popis:</i>	souboj	1,0	500,00	500	
------	----	-----	--	--------	-----	--------	-----	--

Poř.	Typ	Kód	Popis	MJ	Výměra	Jedn. cena	Cena	Cen. soustava
171.	SP	X52	Požární ucpanky - dle PBR	soubor	1,0	10 000,00	10 000	
<i>Plný popis:</i>								
<b>725: Zařizovací předměty</b>							<b>1 108 032</b>	
148.	SP	X30	Tepelné izolace	soubor	1,0	40 488,80	40 489	
<i>Plný popis:</i>								
149.	SP	X31	Vnitřní kanalizace	soubor	1,0	103 245,90	103 246	
<i>Plný popis:</i>								
150.	SP	X32	Vnitřní vodovod	soubor	1,0	159 314,90	159 315	
<i>Plný popis:</i>								
151.	SP	X33	Vnitřní plynovod	soubor	1,0	18 358,00	18 358	
<i>Plný popis:</i>								
152.	SP	X34	Zařizovací předměty	soubor	1,0	125 862,60	125 863	
<i>Plný popis:</i>								
153.	SP	X35	Ústřední vytápění	soubor	1,0	529 080,15	529 080	
<i>Plný popis:</i>								
154.	SP	X36	Vzduchotechnika	soubor	1,0	64 137,87	64 138	
<i>Plný popis:</i>								
155.	SP	X37	Revize a montáže	soubor	1,0	47 543,75	47 544	
<i>Plný popis:</i>								
156.	SP	X38	Zednická výpomoc - sekání rýh a drážek, včetně likvidace suti, zához rýh a drážek, zajištění omítkou	soubor	1,0	20 000,00	20 000	
<i>Plný popis:</i>								
<b>010: Vedlejší rozpočtové náklady</b>							<b>110 000</b>	
<b>V01: Průzkumné, geodetické a projektové práce</b>							<b>10 000</b>	
180.	ON	013002000	Projektové práce - skutečné provedení	Kč	1,0	10 000,00	10 000	
<i>Plný popis: Hlavní tituly průvodních činností a nákladů průzkumné, geodetické a projektové práce projektové práce</i>								
<b>V03: Zařízení staveniště</b>							<b>100 000</b>	
173.	ON	030001000	Zařízení staveniště	Kč	1,0	50 000,00	50 000	
<i>Plný popis: Základní rozdělení průvodních činností a nákladů zařízení staveniště</i>								
174.	ON	034203000	Oplocení staveniště	Kč	1,0	15 000,00	15 000	
<i>Plný popis: Zařízení staveniště zabezpečení staveniště oplocení staveniště</i>								
175.	ON	034403000	Dopravní značení na staveništi	Kč	1,0	5 000,00	5 000	
<i>Plný popis: Zařízení staveniště zabezpečení staveniště dopravní značení na staveništi</i>								

		Popis	MJ	Výměra	Jedn. cena	Cena	Cen. soustava
176.	ON 034503000	Informační tabule na staveništi <i>Plný popis: Zařízení staveniště zabezpečení staveniště informační tabule</i>	Kč	1,0	5 000,00	5 000	
177.	ON 035103001	Pronájem ploch <i>Plný popis: Zařízení staveniště pronájem ploch</i>	Kč	1,0	10 000,00	10 000	
178.	ON 039002000	Zrušení zařízení staveniště <i>Plný popis: Hlavní tituly průvodních činností a nákladů zařízení staveniště zrušení zařízení staveniště</i>	Kč	1,0	10 000,00	10 000	
179.	ON 039203000	Úprava terénu po zrušení zařízení staveniště <i>Plný popis: Zařízení staveniště zrušení zařízení staveniště úprava terénu</i>	Kč	1,0	5 000,00	5 000	

Výkaz výměr

akce: PČR A3

část: Silnoproud



		jedn.	výměra	jed. cena mat.	celk. cena mat.	jed. cena montáž	montáž celkem	celkem D+M
1								
2	1.PP							
3	PIR čidlo stropní	ks	3	382,95	1 148,85 Kč	223,20	669,60 Kč	1 818,45 Kč
4	Nouzové svítidlo	ks	3	824,04	2 472,12 Kč	151,20	453,60 Kč	2 925,72 Kč
5	Přemístění vypínače	ks	1	1,00	1,00 Kč	90,00	90,00 Kč	91,00 Kč
6	Kabel CYKY-J 3x1,5	m	80	9,27	741,60 Kč	13,32	1 065,60 Kč	1 807,20 Kč
7								
8	CHKE-J-V 5x4mm <sup>2</sup>	m	40	52,56	2 102,40 Kč	13,32	532,80 Kč	2 635,20 Kč
9	Lišta vřídácl 20x20	m	80	12,78	1 022,40 Kč	16,20	1 296,00 Kč	2 318,40 Kč
10	Doplňení rozvaděče R1	ks	1	900,00	900,00 Kč	450,00	450,00 Kč	1 350,00 Kč
11								
12	2.NP							
13	PIR čidlo stropní	ks	5	382,95	1 914,75 Kč	223,20	1 116,00 Kč	3 030,75 Kč
14	Nouzové svítidlo	ks	11	824,04	9 064,44 Kč	151,20	1 663,20 Kč	10 727,64 Kč
15	Svítlidlo zářivkové do podhledu 4x18W 600x600mm (např. I418 ALDPEP)	ks	6	1 093,95	6 563,70 Kč	151,20	907,20 Kč	7 470,90 Kč
16	Zásuvka 230V komplet vč. instalační krabice	ks	19	93,96	1 785,24 Kč	55,80	1 060,20 Kč	2 845,44 Kč
17	Zásuvka 230V s přep. ochr. komplet vč. instalační krabice	ks	3	589,86	1 769,58 Kč	55,80	167,40 Kč	1 936,98 Kč
18	Parapetní kanál 140x70	m	10	294,03	2 940,30 Kč	61,20	612,00 Kč	3 552,30 Kč
19	Elektroinstalační žlab 150x50	m	22	140,67	3 094,74 Kč	61,20	1 346,40 Kč	4 441,14 Kč
20	Vývod silnoproudý ukončen v krabici	ks	4	90,00	360,00 Kč	45,00	180,00 Kč	540,00 Kč
21	Vývod silnoproudý se zapojením	ks	2	90,00	180,00 Kč	45,00	90,00 Kč	270,00 Kč
22	Roštní osvětlení celý	ks	1	1 350,00	1 350,00 Kč	241,20	241,20 Kč	1 591,20 Kč
23	kabel CHKE-V 3x1,5	m	320	28,55	9 179,60 Kč	13,32	4 262,40 Kč	13 392,00 Kč
24	kabel CHKE-V 3x2,5	m	350	42,66	14 931,00 Kč	13,32	4 662,00 Kč	19 593,00 Kč
25	kabel CHKE-J-V 12x1,5	m	40	88,74	3 549,60 Kč	13,32	532,80 Kč	4 082,40 Kč
26	Rozvaděč R1 v poz. odolnosti R130	ks	1	31 500,00	31 500,00 Kč	1 800,00	1 800,00 Kč	33 300,00 Kč
27	Přepojování rozvaděče	ks	1	1,00	1,00 Kč	450,00	450,00 Kč	451,00 Kč
28	Pospojování radiostanice	ks	1	1,00	1,00 Kč	1 350,00	1 350,00 Kč	1 351,00 Kč
29	CY 10 zd	m	20	22,68	453,60 Kč	13,32	266,40 Kč	720,00 Kč
30	Lišta vřídácl 20x20	m	110	12,78	1 405,80 Kč	16,20	1 782,00 Kč	3 187,80 Kč
31	Uložení kabelu pod omítku	m	8	1,00	8,00 Kč	13,32	106,56 Kč	114,56 Kč
32	Přemístění svítidla	ks	4	1,00	4,00 Kč	151,20	604,80 Kč	608,80 Kč
33	Přemístění zásuvky	ks	6	1,00	6,00 Kč	90,00	540,00 Kč	546,00 Kč
34								
35	3.NP							
36	PIR čidlo stropní	ks	7	382,95	2 680,65 Kč	223,20	1 562,40 Kč	4 243,05 Kč
37	Nouzové svítidlo	ks	13	824,04	10 712,52 Kč	151,20	1 965,60 Kč	12 678,12 Kč
38	Svítlidlo zářivkové do podhledu 4x18W 600x600mm (např. I418 ALDPEP)	ks	5	1 093,95	5 469,75 Kč	151,20	756,00 Kč	6 225,75 Kč
39	Zásuvka 230V komplet vč. instalační krabice	ks	28	93,96	2 630,88 Kč	55,80	1 562,40 Kč	4 193,28 Kč
40	Zásuvka 230V s přep. ochr. komplet vč. instalační krabice	ks	14	589,86	8 258,04 Kč	55,80	781,20 Kč	9 039,24 Kč
41	Parapetní kanál 140x70	m	60	294,03	17 641,80 Kč	61,20	3 672,00 Kč	21 313,80 Kč
42	Elektroinstalační žlab 150x50	m	30	140,67	4 220,10 Kč	61,20	1 836,00 Kč	6 056,10 Kč
43	kabel CYKY-J 3x1,5	m	120	9,27	1 112,40 Kč	13,32	1 598,40 Kč	2 710,80 Kč
44	kabel CYKY-J 3x2,5	m	170	14,31	2 432,70 Kč	13,32	2 264,40 Kč	4 697,10 Kč
45	kabel CHKE-V 3x1,5	m	150	28,53	4 279,50 Kč	13,32	1 998,00 Kč	6 277,50 Kč
46	kabel CHKE-V 3x2,5	m	220	42,66	9 385,20 Kč	13,32	2 930,40 Kč	12 315,60 Kč
47	Rozvaděč R2	ks	1	22 500,00	22 500,00 Kč	1 800,00	1 800,00 Kč	24 300,00 Kč
48	Přepojování rozvaděče	ks	1	1,00	1,00 Kč	450,00	450,00 Kč	451,00 Kč
49	Lišta vřídácl 20x20	m	100	12,78	1 278,00 Kč	16,20	1 620,00 Kč	2 898,00 Kč
50								
51	3.NP							
52	PIR čidlo stropní	ks	7	382,95	2 680,65 Kč	223,20	1 562,40 Kč	4 243,05 Kč
53	Nouzové svítidlo	ks	12	824,04	9 888,48 Kč	151,20	1 814,40 Kč	11 702,88 Kč
54	Svítlidlo zářivkové do podhledu 4x18W 600x600mm (např. I418 ALDPEP)	ks	5	1 093,95	5 469,75 Kč	151,20	756,00 Kč	6 225,75 Kč
55	Zásuvka 230V komplet vč. instalační krabice	ks	18	93,96	1 691,28 Kč	55,80	1 004,40 Kč	2 695,68 Kč
56	Zásuvka 230V s přep. ochr. komplet vč. instalační krabice	ks	7	589,86	4 129,02 Kč	55,80	390,60 Kč	4 519,62 Kč
57	Parapetní kanál 140x70	m	70	294,03	20 582,10 Kč	61,20	4 284,00 Kč	24 866,10 Kč
58	Elektroinstalační žlab 150x50	m	30	140,67	4 220,10 Kč	61,20	1 836,00 Kč	6 056,10 Kč
59	kabel CYKY-J 3x1,5	m	110	9,27	1 019,70 Kč	13,32	1 465,20 Kč	2 484,90 Kč
60	kabel CYKY-J 3x2,5	m	180	14,31	2 575,80 Kč	13,32	2 397,60 Kč	4 973,40 Kč
61	kabel CHKE-V 3x1,5	m	140	28,53	3 994,20 Kč	13,32	1 864,80 Kč	5 859,00 Kč
62	kabel CHKE-V 3x2,5	m	200	42,66	8 532,00 Kč	13,32	2 664,00 Kč	11 196,00 Kč
63	Rozvaděč R3	ks	1	22 500,00	22 500,00 Kč	1 800,00	1 800,00 Kč	24 300,00 Kč











68	Cena celkem s DPH						87 731,06 Kč
----	-------------------	--	--	--	--	--	--------------

# ROZPOČET

Stavba: KŘP Kvč - rekonstrukce objektu OOP AŠ

Objekt:

Objednatel:

Zhotovitel:

Místo:

Zpracoval:

Datum: 17.1.2017

Č.	KCN	Kód položky	Popis	MJ	Množství celkem	Cena jednotková	Dodávka	Montáž	Cena celkem	Hmotnost celkem
<b>PSV Práce a dodávky PSV</b>							<b>595 336,99</b>	<b>445 151,23</b>	<b>1 040 488,22</b>	<b>1,899</b>
<b>713 Izolace tepelné</b>							<b>36 089,60</b>	<b>4 399,20</b>	<b>40 488,80</b>	<b>0,195</b>
1	713	71346341*	Montáž izolace tepelné potrubí a chybů návlekovými izolačními pouzdry	m	140,000	10,40		1 456,00	1 456,00	0,000
2	631	631545750	pouzdro potrubní izolační ROCKWOOL PIPO 60/40 mm	m	28,000	125,00	3 500,00		3 500,00	0,025
3	631	631545700	pouzdro potrubní izolační ROCKWOOL PIPO 22/40 mm	m	104,000	91,30	9 495,20		9 495,20	0,050
4	631	631545100	pouzdro potrubní izolační ROCKWOOL PIPO 22/25 mm	m	72,000	62,10	4 471,20		4 471,20	0,019
5	631	631545710	pouzdro potrubní izolační ROCKWOOL PIPO 28/40 mm	m	47,000	94,50	4 441,50		4 441,50	0,028
6	631	631545110	pouzdro potrubní izolační ROCKWOOL PIPO 28/25 mm	m	15,000	66,20	993,00		993,00	0,004
7	631	631545720	pouzdro potrubní izolační ROCKWOOL PIPO 35/40 mm	m	15,000	98,70	1 480,50		1 480,50	0,010
8	631	631545120	pouzdro potrubní izolační ROCKWOOL PIPO 35/25 mm	m	22,000	71,40	1 570,80		1 570,80	0,007
9	631	631545130	pouzdro potrubní izolační ROCKWOOL PIPO 42/25 mm	m	20,000	75,60	1 512,00		1 512,00	0,007
10	631	631545730	pouzdro potrubní izolační ROCKWOOL PIPO 42/40 mm	m	32,000	104,00	3 328,00		3 328,00	0,023
11	631	631545320	pouzdro potrubní izolační ROCKWOOL PIPO 35/30 mm	m	18,000	80,40	1 447,20		1 447,20	0,006
12	631	631545100	pouzdro potrubní izolační ROCKWOOL PIPO 22/25 mm	m	62,000	62,10	3 850,20		3 850,20	0,016
13	713	71346341*	Montáž izolace tepelné potrubí a chybů návlekovými izolačními pouzdry	m	283,000	10,40		2 943,20	2 943,20	0,000
<b>721 Zdravotechnika - vnitřní kanalizace</b>							<b>37 592,00</b>	<b>65 653,90</b>	<b>103 245,90</b>	<b>0,111</b>
14	721	721140802	Demontáž potrubí litinové do DN 100	m	60,000	115,00		6 900,00	6 900,00	0,000
15	721	721173402	Potrubí kanalizační plastové svodné systém KG DN 125	m	2,000	122,00		244,00	244,00	0,004
16	721	721174025	Potrubí kanalizační z PP odpadní systém HT DN 100	m	75,000	502,00		37 650,00	37 650,00	0,090
17	721	721174042	Potrubí kanalizační z PP přípojovací systém HT DN 40	m	16,000	290,00		4 640,00	4 640,00	0,005
18	721	721174042	Potrubí kanalizační z PP přípojovací systém HT DN 40	m	20,000	290,00		5 800,00	5 800,00	0,004
19	721	721174043	Potrubí kanalizační z PP přípojovací systém HT DN 50	m	24,000	318,00		7 632,00	7 632,00	0,008
20	721	721194104	Vyvedení a upevnění odpadních výpustek DN 40	kus	13,000	55,00		715,00	715,00	0,000
21	721	721194105	Vyvedení a upevnění odpadních výpustek DN 50	kus	5,000	60,90		304,50	304,50	0,000
22	721	721194109	Vyvedení a upevnění odpadních výpustek DN 100	kus	12,000	90,70		1 088,40	1 088,40	0,000
23	721	721226511	podomítkový sifon HL 138	kus	1,000	680,00		680,00	680,00	0,000

24		7211301	zpěňující protipožární páska Promastop / bojení-18m/	bal	2,000	14 796,00	29 592,00	29 592,00	0,000
25		7211302	Tlakové čištění kanalizace cca 10m	soub	1,000	3 000,00	3 000,00	3 000,00	0,000
26		7211303	Zednická výpomoc	soub	1,000	5 000,00	5 000,00	5 000,00	0,000

722 Zdravotechnika - vnitřní vodovod					33 454,40	125 860,50	159 314,90	0,351	
27	721	722130803	Demontáž potrubí ocelové pozinkované závitové do DN 50	m	35,000	66,30	2 320,50	2 320,50	0,000
28	721	722174022	Potrubí vodovodní plastové PPR svar polyfúze PN 20 D 20 x 3,4 mm	m	176,000	241,00	42 413,00	42 416,00	0,128
29	721	722174023	Potrubí vodovodní plastové PPR svar polyfúze PN 20 D 25 x 4,2 mm	m	62,000	294,00	18 228,00	18 228,00	0,060
30	721	722174024	Potrubí vodovodní plastové PPR svar polyfúze PN 20 D 32 x 5,4 mm	m	37,000	353,00	13 061,00	13 061,00	0,046
31	721	722174025	Potrubí vodovodní plastové PPR svar polyfúze PN 20 D 40 x 6,7 mm	m	20,000	439,00	8 780,00	8 780,00	0,051
32	721	722190401	Vývedení a upevnění výpusku do DN 25	kus	49,000	149,00	7 301,00	7 301,00	0,000
33	721	722220111	Nástěnka oro výtokový ventil G 1/2 s jedním závitem	kus	49,000	174,00	8 526,00	8 526,00	0,005
34	721	722231202	Ventil redukční mosazný G 3/4 PN 6 do 25°C s 2x vnitřním závitem bez manometru	kus	1,000	1 930,00	1 930,00	1 930,00	0,002
35	721	722231252	Ventil pojistný mosazný G 3/4 PN 6 do 100°C k bojleru s vnitřním x vnějším závitem	kus	1,000	1 958,00	1 958,00	1 958,00	0,000
36		7222401	Vypoštěcí kohout DN 15	ks	2,000	114,00	228,00	228,00	0,000
37		7222402	potrubní oddělovač Honeywell BA295 3/4"	ks	1,000	8 481,00	8 481,00	8 481,00	0,000
38		7222403	Tlakoměr	ks	1,000	92,40	92,40	92,40	0,000
39		7222404	expanzní nádoba Reflex DD 12/10 vč. armatury Flowjet 1 1/4"	soub	1,000	1 564,00	1 564,00	1 564,00	0,000
40		7222405	cirkulační čerpadlo Wilo Z 32	ks	1,000	5 516,00	5 516,00	5 516,00	0,000
41		7222406	trojstranný směšovací ventil na teplou vodu DN 20	ks	1,000	17 573,00	17 573,00	17 573,00	0,000
42	721	722290204	Kohout kulový přímý G 3/4 PN 42 do 185°C vnitřní závit	kus	6,000	248,00	1 488,00	1 488,00	0,002
43	721	722290223	Zkouška těsnosti vodovodního potrubí závitového do DN 50	m	295,000	36,00	10 620,00	10 620,00	0,054
44	721	722290234	Proplach a dezinfekce vodovodního potrubí do DN 50	m	295,000	31,60	9 322,00	9 322,00	0,003

723 Zdravotechnika - vnitřní plynovod					6 510,00	11 848,00	13 358,00	0,053	
45	721	723150312	Potrubí ocelové hladké černé bezešvé spojované svařováním tvářené za tepla D 57x3,2 mm	m	10,000	436,00	4 360,00	4 360,00	0,049
46	721	723231132	Kohout kulový přímý G 1/2 PN 42 do 185°C plnopřutekový s koulí DADO vnitřní závit těžká řada	kus	2,000	162,00	324,00	324,00	0,000
47	721	723233157	Ventil solenoidový G 1 1/2 včetně cívky a konektorů s diodou	kus	1,000	7 164,00	7 164,00	7 164,00	0,003
48		7232401	detektor plynu GD 102	ks	1,000	3 510,00	3 510,00	3 510,00	0,000
49		7232402	Revize a zkoušky	soub	1,000	3 000,00	3 000,00	3 000,00	0,000

725 Zdravotechnika - zařizovací předměty					125 862,60	0,00	125 862,60	0,546	
50	721	725110814	Demontáž klozetu Kombi, odsávací	soub/or	13,000	129,00	1 677,00	1 677,00	0,000
51	721	725112171	Kombi Klozet s hlubokým splachováním odpad vodorepny Jika Olymp	soub/or	10,000	5 160,00	51 600,00	51 600,00	0,232
52	721	725112173	Závěsný pro tělesně postižené Jika Olymp / podom. modul, pneu. ovládání, nerez. madla /	soub/or	1,000	8 200,00	8 200,00	8 200,00	0,024

53	721	725210821	Demontáž umyvadel bez výtokových armatur	soubor	6,000	100,00	600,00	600,00	0,00
54	721	725211622	Umyvadlo keramické připevněné na stěnu šrouby bílé 550 mm / kryt na sifon, baterie, sifon/	soubor	8,000	817,70	6 541,60	6 541,60	0,21
55	721	725211651	Umyvadlo keramické zdravotní připevněné na stěnu šrouby bílé 540 mm / vč. baterie a sifonu/	soubor	1,000	2 820,00	2 820,00	2 820,00	0,01
56	721	725241512	Vanička sprchová keramická čtvercová 800x800 mm /zástěna, baterie, sifon/	soubor	2,000	14 154,00	28 308,00	28 308,00	0,02
64	721	725531111	Výlevka bez výtokových armatur smaltovaná ( např ALAPE 535 ) s roštem AL přírodní odstín vč. Baterie nástěnné dřezové	soubor	4,000	6 529,00	26 116,00	26 116,00	0,01

**731 Ústřední vytápění - kotelny**

**238 269,00**

**16 314,65**

**254 583,65**

**0,30\***

65	731	731200823	Demontáž kotle ocelového na plynná nebo kapalná paliva výkon do 25 kW	kus	3,000	555,00		1 665,00	1 665,00	0,00
66	731	731239126	Montáž kotle ocelového na kapalná nebo plynná paliva do 52 kW	soubor	2,000	3 330,00		6 660,00	6 660,00	0,00*
67	434	484117560	Stacionární kondenzační kotel Logamax plus GB212-50 výkon 49,9 kW	kus	2,000	75 000,00	150 000,00		150 000,00	0,300
68		4842	Pojistná skupina BSS	ks	2,000	2 900,00	5 800,00		5 800,00	0,000
69		4843	Uzavírací ventil 2-cestný DN 25, typ r2025-S2	ks	2,000	1 270,00	2 540,00		2 540,00	0,000
70		4844	Pohon 230V, 3-bodový, typ LR230A	ks	2,000	2 150,00	4 300,00		4 300,00	0,000
71		4845	Modul DM10 pro řízení škrtní klapky	ks	2,000	2 650,00	5 300,00		5 300,00	0,000
72		4846	Zásobník teplé vody Logalux SU160/E, objem 160 l	ks	2,000	16 500,00	33 000,00		33 000,00	0,000
73		4847	Regulace RC300 Kiwi	ks	1,000	400,00	400,00		400,00	0,000
74		4848	MC neutral kaskádový modul pro ovládání kaskády až 4 kotlů s EMS, kombinace s RC300	ks	1,000	5 837,00	5 837,00		5 837,00	0,000
75		4849	Modul MM100 směšovače otopného okruhu Svorky pro čidlo THR	ks	4,000	3 500,00	14 000,00		14 000,00	0,000
76		4850	Odvod spalin Sača DO-DN80/125 DO	ks	2,000	1 960,00	3 920,00		3 920,00	0,000
77		4851	Revizní koleno DN80/125 87°	ks	2,000	2 479,00	4 958,00		4 958,00	0,000
78		4852	Trubka DN80/125 1m	ks	4,000	1 459,00	5 836,00		5 836,00	0,000
79		4853	průchoodka střechou plochou	ks	2,000	1 129,00	2 258,00		2 258,00	0,000
80	731	996731202	Přesun hmot procentní pro kotelny v objektech v do 12 m	%	3,240	2 465,94		7 989,65	7 989,65	0,000

732		Ústřední vytápění - strojovny				58 324,00	21 621,00	79 945,00	0,071	
81	R	73201	Demontáž stávající HDVT	soub	1,000	1 000,00		1 000,00	1 000,00	0,000
82	R	73202	Dem. a odpojení potrubí v 1NP v m'nostnosti 101 od původ. otop. těles a přepojení na novou stoupačku	soub	1,000	5 000,00		5 000,00	5 000,00	0,000
83	731	732112225	Rozdělovač sdružený ETL-EKOTHRÉM-RSUniverzální 4 déčka 1750mm DN50, vř. izolace a konze	kus	1,000	11 700,00		11 700,00	11 700,00	0,028
84	731	732420812	Demontáž čerpadla oběhového spirálního DN 40	kus	7,000	143,00		1 001,00	1 001,00	0,000
85	731	732429212	Montáž čerpadla oběhového mikroběžného závitového DN 25	soubor	4,000	730,00		2 920,00	2 920,00	0,033
86	426	426113140	čerpadlo oběhové teplovodní MAGNA3 25-80	kus	2,000	23 380,00	46 760,00		46 760,00	0,034
87	426	426105820	čerpadlo oběhové teplovodní Grundfos ALPHA2L 25-60 130	kus	1,000	5 656,00	5 656,00		5 656,00	0,053
88	426	426105840	čerpadlo oběhové teplovodní Grundfos ALPHA2L 25-60 130mm	kus	1,000	5 908,00	5 908,00		5 908,00	0,053

733		Ústřední vytápění - rozvodné potrubí				0,00	115 408,50	115 408,50	0,239	
89	731	733110808	Demontáž potrubí ocelového závitového do DN 50 vř. izolace	m	65,000	43,30		2 814,50	2 814,50	0,003
90	731	733222102	Potrubí měděné polotvrdé spojované měkkým pájením D 15x1	m	8,000	260,00		2 080,00	2 080,00	0,004
91	731	733222103	Potrubí měděné polotvrdé spojované měkkým pájením D 18x1	m	82,000	300,00		24 600,00	24 600,00	0,046
92	731	733222105	Potrubí měděné polotvrdé spojované měkkým pájením D 35x1,5	m	18,000	627,00		11 286,00	11 286,00	0,028
93	731	733222207	Potrubí měděné tvrdé spojované tvrdým pájením D 42x1,5	m	32,000	873,00		27 936,00	27 936,00	0,032
94	731	733222208	Potrubí měděné tvrdé spojované tvrdým pájením D 54x2	m	28,000	1 400,00		39 200,00	39 200,00	0,095
95	R	73324	Spojovací materiál	soub	1,000	5 000,00		5 000,00	5 000,00	0,000
96	731	733291102	Zkouška těsnosti potrubí měděné do D 54x2	m	140,000	17,80		2 492,00	2 492,00	0,000

734		Ústřední vytápění - armatury				0,00	79 143,00	79 143,00	0,032	
97	731	734211123	Ventil závitový odvzdušňovací G 3/8 PN 14 do 120°C automatický se zpětnou klapkou otopných těles	kus	8,000	224,00		1 792,00	1 792,00	0,002
98	731	734220101	Ventil dvoucestný regulační LDM RV 102 DN 40	kus	2,000	5 940,00		11 880,00	11 880,00	0,000
99	731	734220102	Ventil dvoucestný regulační LDM RV 102 DN32	kus	1,000	4 660,00		4 660,00	4 660,00	0,000
100	731	734220102	Ventil dvoucestný regulační LDM RV102 DN 15	kus	1,000	3 550,00		3 550,00	3 550,00	0,001
101	731	734242412	Ventil závitový zpětný přímý G 1/2 PN 16 do 110°C	kus	1,000	202,00		202,00	202,00	0,000
102	731	734242415	Ventil závitový zpětný přímý G 3/4 PN 16 do 110°C	kus	1,000	653,00		653,00	653,00	0,000
103	731	734242416	Ventil závitový zpětný přímý G 6/4 PN 16 do 110°C	kus	2,000	981,00		1 962,00	1 962,00	0,001
104	731	734291122	Kohout pinčl a vypouštěcí G 3/8 PN 10 do 110°C závitový	kus	2,000	121,00		242,00	242,00	0,000
105	731	734291123	Kohout pinčl a vypouštěcí G 1/2 PN 10 do 110°C závitový	kus	5,000	114,00		570,00	570,00	0,001
106	731	734291242	Filter závitový přímý G 1/2 PN 16 do 130°C s vnitřními závit	kus	1,000	194,00		194,00	194,00	0,000
107	731	734291245	Filter závitový přímý G 1 1/4 PN 16 do 130°C s vnitřními závit	kus	1,000	697,00		697,00	697,00	0,001
108	731	734291246	Filter závitový přímý G 1 1/2 PN 16 do 130°C s vnitřními závit	kus	2,000	374,00		1 748,00	1 748,00	0,002
109	731	734292714	Kohout kulový přímý G 3/4 PN 42 do 185°C vnitřní závit	kus	1,000	288,00		288,00	288,00	0,000
110	731	734292716	Kohout kulový přímý G 1 1/4 PN 42 do 185°C vnitřní závit	kus	3,000	633,00		1 989,00	1 989,00	0,002
111	731	734292717	Kohout kulový přímý G 1 1/2 PN 42 do 185°C vnitřní závit	kus	10,000	1 012,00		10 120,00	10 120,00	0,011

112	731	734295021	Směšovací armatura závitová trojcestná DN 15 LDM RV102 se servomotorem	kus	1,000	11 580,00		11 580,00	11 580,00	0,002
113	731	734295023	Směšovací armatura závitová trojcestná DN 32 LDV RV102 se servomotorem	kus	2,000	12 500,00		25 000,00	25 000,00	0,038
114	731	734411117	Toploměr technický s pevným srovnávacím středem a jímku zadní připojení průměr 80 mm délky 100 mm	kus	8,000	252,00		2 016,00	2 016,00	0,004

		<b>751</b>	<b>Vzduchotechnika</b>			<b>59 235,39</b>		<b>4 902,48</b>	<b>64 137,87</b>	<b>0,000</b>
115	751	751111012	Mž vent ax ní nástěnného základního D do 200 mm	kus	2,000	1 984,25		3 968,50	3 968,50	0,000
116		751101	Ventilátor TD 250/125	ks	1,000	2 668,52	2 668,52	933,95	3 602,50	0,000
117		7511202	Ventilátor CF 200	ks	1,000	1 417,32	1 417,32		1 417,32	0,000
118		7511203	Spira potrubí 125	m	16,000	83,16	1 330,56		1 330,56	0,000
119		7511204	Plastová odvětrávací mřížka na fasádu s okapničkou a sítkou	ks	5,000	82,24	411,20		411,20	0,000
120		7511205	Plastová mřížka kruhová DN 125	ks	1,000	28,38	28,38		28,38	0,000
121		7511206	Zpětná klapka RSK DN 125	ks	1,000	165,64	165,64		165,64	0,000
122		7511207	Vnitřní jednotka Panasonic GS-E12PKEA	ks	1,000	7 230,11	7 230,11		7 230,11	0,000
123		7511208	Vnější klimatizační jednotka Panasonic GU-E12PKEA	ks	1,000	15 180,31	15 180,31		15 180,31	0,000
124		7511209	Cu potrubí 10mm + chladič R410	m	5,000	2 350,00	11 750,00		11 750,00	0,000
125		7511210	Spojovací materiál/objímky,konzole/	soub	1,000	5 921,16	5 921,16		5 921,16	0,000
125		7511211	Montáž VZT	soub	1,000	13 132,19	13 132,19		13 132,19	0,000

M Práce a dodávky M 0,00 47 543,75 47 543,75 0,001

58-M Revize a montáže 0,00 47 543,75 47 543,75 0,001

127	558	580503001	Zkoušky a revize	soub	1,000	3 500,00		3 500,00	3 500,00	0,000
128	R	581	Montáž ÚT	soub	1,000	37 500,00		37 500,00	37 500,00	0,000
129	72	722231073	Ventil zpětný G 3/4 FN 10 do +10°C se dvěma závit	kus	5,000	183,75		918,75	918,75	0,001
130	R	582	Montáž MAR	soub	1,000	5 625,00		5 625,00	5 625,00	0,000

Celkem 595 336,99 492 694,98 1 088 031,97 1,900