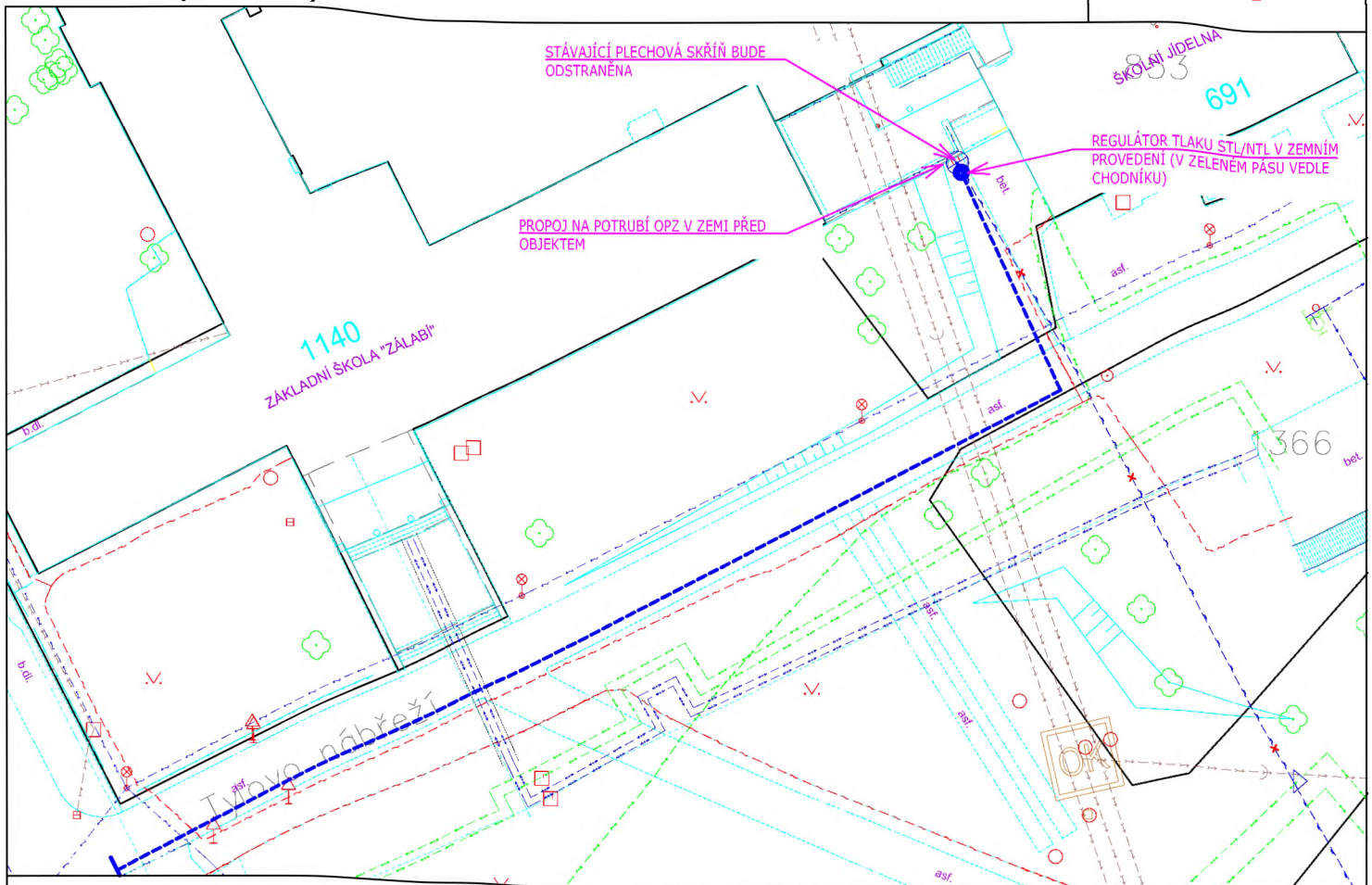


# E-REKO MS HRADEC KRÁLOVÉ - LABSKÁ KOTLINA

Technické řešení (příloha dohody č. 7700105417/1)

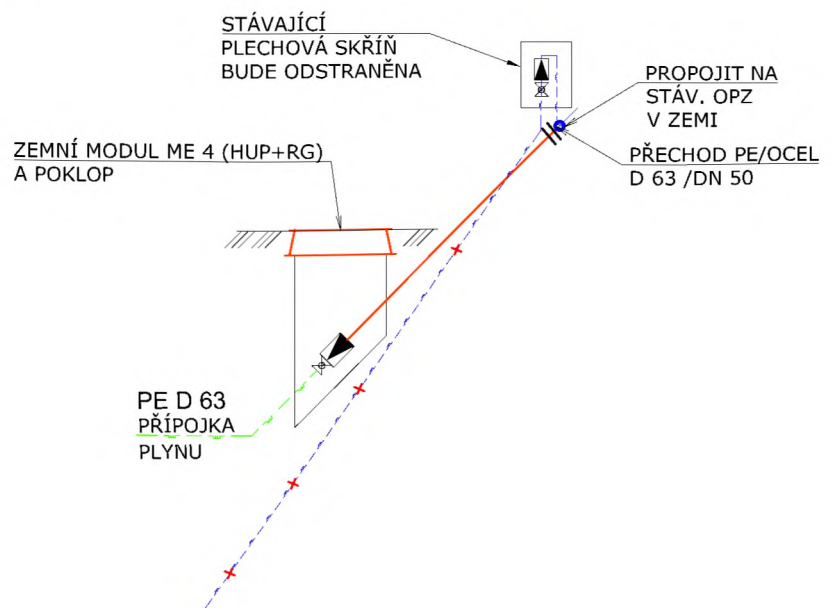
SITUACE 1:250 (LEGENDA 1)

č.p. 691



## AXONOMETRICKÝ POHLED

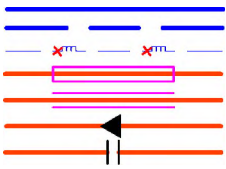
MĚŘÍTKO NENÍ (LEGENDA 2)



JAKO VLASTNÍK POZEMKŮ st.p.č. 853, k.ú. HRADEC KRÁLOVÉ, SOUHLASÍM S UMÍSTĚNÍM A REALIZACÍ STAVEBNÍHO ZÁMĚRU S NÁZVEM "E-REKO MS HK - LABSKÁ KOTLINA", DLE UST. § 187 ZÁKONA č.283/2021 Sb., STAVEBNÍHO ZÁKONA, VE ZNĚNÍ POZDĚJŠÍCH PŘEDPISŮ, V SOULADU S TÍMTO SITUAČNÍM VÝKRESEM.

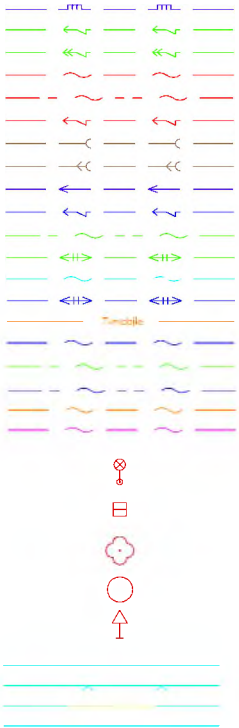
## LEGENDA 1:

### PLYNOVOD:



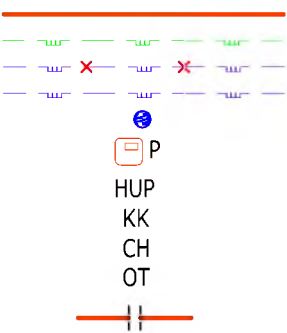
- NAVRŽENÝ STL PLYNOVOD K REKONSTRUKCI (NOVÁ TRASA)
- NAVRŽENÉ STL PLYNOVODNÍ PŘÍPOJKY K REKONSTRUKCI (NOVÁ TRASA)
- RUŠENÝ STÁVAJÍCÍ STL PLYNOVOD
- CHRÁNIČKA
- OCHRANNÁ TRUBKA
- REDUKCE
- PŘECHOD PE/OCEL

### STÁVAJÍCÍ PODZEMNÍ VEDENÍ:



- STÁVAJÍCÍ STL PLYNOVOD - GASNET
- VEDENÍ NN PODZEMNÍ - ČEZ
- VEDENÍ VN PODZEMNÍ - ČEZ
- SDĚLOVACÍ VEDENÍ PODZEMNÍ - CETIN
- SDĚLOVACÍ VEDENÍ NADZEMNÍ - CETIN
- VEDENÍ NN PODZEMNÍ - CETIN
- KANALIZACE - VAK HRADEC KRÁLOVÉ
- KANALIZACE DEŠŤOVÁ - VAK HRADEC KRÁLOVÉ
- VODOVOD - VAK HRADEC KRÁLOVÉ
- VEŘEJNÉ OSVĚTLENÍ - TSHK
- OPTICKÉ KABELOVÉ VEDENÍ - VODAFONE
- HORKOVOD - EOP DISTRIBUCE
- KABELOVÉ VEDENÍ PODZEMNÍ - MAGNALINK
- TEPLOVOD - TEPELNÉ HOSPODÁŘSTVÍ HRADEC KRÁLOVÉ
- KABELOVÉ VEDENÍ PODZEMNÍ - T-MOBILE
- KABELOVÉ VEDENÍ PODZEMNÍ - TELCO PRO SERVICES
- OPTICKÉ KABELOVÉ VEDENÍ - VODAFONE
- SDĚLOVACÍ VEDENÍ PODZEMNÍ - ČD TELEMATIKA
- KABELOVÉ VEDENÍ PODZEMNÍ - QUANTCOM
- KABELOVÉ VEDENÍ PODZEMNÍ - ČESKÉ RADIOKOMUNIKACE
- SLOUP VEŘEJNÉHO OSVĚTLENÍ
- KANALIZAČNÍ VPUST
- STROM, KEŘ
- KANALIZAČNÍ ŠACHTA
- DOPRAVNÍ ZNAČENÍ
- GEODETICKÝ POLOHOPIS MÍSTNÍCH KOMUNIKACÍ A CHODNÍKŮ
- PLOT
- BRANKY, BRÁNY
- GEODETICKÝ POLOHOPIS STÁVAJÍCÍCH OBJEKTŮ

## LEGENDA 2:



- NAVRŽENÉ DOPOJENÍ OPZ
- NAVRŽENÁ STL PŘÍPOJKA PLYNU
- STÁVAJÍCÍ STL PLYNOVOD A PŘÍPOJKY - KE ZRUŠENÍ
- STÁVAJÍCÍ STL PLYNOVOD A PŘÍPOJKY
- PROPOJENÍ NA STÁVAJÍCÍ PLYNOVOD
- NOVĚ OSAZENÝ PLYNOMĚR
- HLAVNÍ UZÁVĚR PLYNU
- KULOVÝ KOHOUT
- CHRÁNIČKA
- OCHRANNÁ TRUBKA
- PŘECHOD PE/OCEL