

Dopravní podnik hl. m. Prahy, akciová společnost

se sídlem: Sokolovská 217/42, 190 22 Praha 9
zastoupená: Ing. Radkem Zamrazilem, technickým ředitelem
IČ: 00005886
DIČ: CZ00005886 – plátce DPH
bankovní spojení: Česká spořitelna, a.s., Rytířská 29, Praha 1
číslo účtu: 1930731349/0800
OR: zapsaná dne 11.7.1991 u Městského soudu v Praze, oddíl B, vložka 847
(majitel zařízení)

a

ČSAD Polkost, spol. s r.o.

se sídlem: Náměstí Smiřických 16, 281 63 Kostelec nad Černými lesy
jednatel: Milan Poledný, jednatel
IČ: 46351973
DIČ: CZ46351973 – plátce DPH
bankovní spojení: ČSOB a.s.
číslo účtu: 3023179/0300
OR: zapsaná dne 11. 8. 1992 u Městského soudu v Praze, oddíl C, vložka 11906
(dopravce)






uzavírají

**odatek č. 1 ke Smlouvě o využívání zastávkových zařízení č. 001032 00 09
(dále jen „smlouva“)**

1. Vzhledem ke změně kontaktních spojení se článek V. „Kontaktní osoby a spojení“, bod 2 nahrazuje takto:

Ve věcech technických jsou garanty smluvních stran:

Za majitele zařízení:

	vedoucí oddělení Správa TT a speciálních staveb DCT	
	telefon:	
	e-mail:	
	vedoucí oddělení Informační systém zastávek	
	telefon:	
	e-mail:	
poštovní adresa (pro operativní styk):		Dopravní podnik hl. m. Prahy Sokolovská 217/42, 190 22 Praha 9

2. V souladu s článkem VII. „Závěrečná ujednání“ bodu 2 se Příloha č. 1 smlouvy ruší a nahrazuje se Přílohou č. 1 – se stavem od 1.8.2010, která je nedílnou součástí tohoto dodatku a současně s platností a účinností tohoto dodatku se stává nedílnou součástí smlouvy.
Důvodem je:
 - a) navýšení počtu využívaných označníků zastávek s platností od 1.8.2010 – převzetí provozu linky 232 po dopravci BADO BUS, s.r.o.,
 - b) změna organizačních útvarů majitele zařízení zajišťujících plnění smlouvy.
3. Ostatní ustanovení smlouvy zůstávají beze změny a pro smluvní strany závazná.
4. Tento dodatek nabývá platnosti dnem podpisu a účinnosti **od 1.8.2010**.

5. Tento dodatek je vyhotoven ve čtyřech stejnopisech, z nichž každá smluvní strana obdrží dvě paré.

V Praze dne: **30 -07- 2010**



technický ředitel
Dopravní podnik hl. m. Prahy, akciová společnost

Dopravní podnik hl. m. Prahy
akciová společnost (25)
190 22 Praha 9, Sokolovská 217/42

V Kostelci nad Černými lesy dne:



jednatel
ČSAD Polkost, spol. s r.o.

ČSAD POLKOST spol. s r.o.
281 62 Kostelec nad Černými lesy
tel: 321 697174
IČO: 46 51973 DIČ: CZ4651973
OR: MS Praha 11 srpna 1992
Gdaň C. vložka 11906 (1)

Příloha č. 1 (stav od 1.8.2010)

ke smlouvě č. DP - 001032 00 09, účinné od 1. 1. 2010,
o využívání zastávkových zařízení

Majitel zařízení:	Dopravní podnik hl. m. Prahy, akciová společnost (dále jen "DPP")
Dopravce:	ČSAD Polkost, spol. s r.o.

ROZPIS CENY ZA KALENDRÁRNÍ MĚSÍC A OBDOBÍ

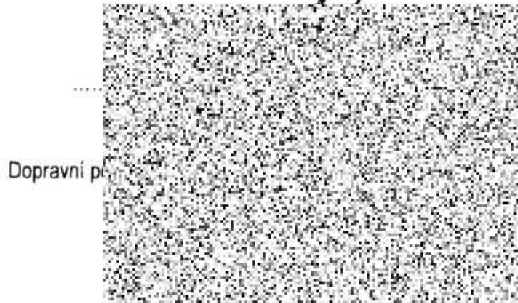
Vybavení zastávky	Kalendární období	Počet zastávkových zařízení	Počet měsíců	Jednotková cena / měsíc (CZK)	Jednotková cena / období (CZK)
Zastávkové zařízení s vývěsním místem pro zastávkové JŘ a provozní informace	čtvrtletí	38	3	14 820	44 460
Zastávkové zařízení bez vývěsního místa pro zastávkové JŘ a provozní informace	čtvrtletí	3	3	1 050	3 150
základ DPH 20%					47 610
DPH 20%					9 522
SMLUVNÍ CENA CELKEM					57 132

PŘEHLED UŽÍVANÝCH ZAŘÍZENÍ

Počet označků v majetku DPP		Identifikace označků (CHAPS)			Spolupřevoz s DPP ANO / NE	Užívání označků		Vývěsní místo pro JŘ a provozní informace	Jednotková cena / měsíc (CZK)	Jednotková cena / období (CZK)
Praha	Středočeský kraj	Číslo uzlu	Číslo označků	Název zastávky		v PID	mimo PID			
1		6	1	Dolnokřeslická	ANO	1		1	390	1 170
1		6	2	Dolnokřeslická	ANO	1		1	390	1 170
1		26	1	Betonárka	ANO	1		1	390	1 170
1		26	2	Betonárka	ANO	1		1	390	1 170
1		151	1	Horčičkova	ANO	1		1	390	1 170
1		151	2	Horčičkova	ANO	1		1	390	1 170
1		169	1	Hříbková	NE	1		1	390	1 170
1		169	2	Hříbková	NE	1		1	390	1 170
1		220	1	K Pitkovičkám	NE	1		1	390	1 170
1		220	2	K Pitkovičkám	NE	1		1	390	1 170
1		286	2	Háje	ANO	1		0	350	1 050
1		286	3	Háje	ANO	1		1	390	1 170
1		286	4	Háje	NE	1		1	390	1 170
1		286	5	Háje	ANO	1		1	390	1 170
1		336	1	Nové náměstí	ANO	1		1	390	1 170
1		336	2	Nové náměstí	ANO	1		1	390	1 170
1		336	3	Nové náměstí	ANO	1		1	390	1 170
1		338	1	Jakobího	ANO	1		1	390	1 170
1		338	2	Jakobího	ANO	1		1	390	1 170
1		382	1	Křeslice	ANO	1		1	390	1 170
1		382	2	Křeslice	ANO	1		1	390	1 170
1		402	1	Na Blanici	ANO	1		1	390	1 170
1		402	2	Na Blanici	ANO	1		1	390	1 170
1		435	3	Na Vrchách	ANO	1		1	390	1 170
1		435	4	Na Vrchách	ANO	1		1	390	1 170
1		461	1	Nádraží Uhřetěves	ANO	1		0	350	1 050
1		461	2	Nádraží Uhřetěves	ANO	1		1	390	1 170
1		542	1	Picassova	ANO	1		1	390	1 170
1		542	2	Picassova	ANO	1		1	390	1 170
1		808	2	Uhřetěves	ANO	1		1	390	1 170
1		808	5	Uhřetěves	NE	1		1	390	1 170
1		919	1	Žampionová	NE	1		1	390	1 170
1		919	2	Žampionová	NE	1		1	390	1 170
1		967	1	Sídlíště Petrovice	ANO	1		1	390	1 170
1		967	2	Sídlíště Petrovice	ANO	1		1	390	1 170
		1373	1	Čestlice, Albert hypermarket	ANO	1		1	390	1 170
		1373	2	Čestlice, Albert hypermarket	ANO	1		1	390	1 170
		1374	1	Čestlice	ANO	1		0	350	1 050
		1374	2	Čestlice	ANO	1		1	390	1 170
		1382	1	Čestlice, Poříčí	ANO	1		1	390	1 170
		1382	2	Čestlice, Poříčí	ANO	1		1	390	1 170
1		2137	1	Uhřetěveský hřbitov	ANO	1		1	390	1 170
1		2137	2	Uhřetěveský hřbitov	ANO	1		1	390	1 170
35	6	SOUCET				41	0	38	15 870 CZK	47 610 CZK

Plnění smlouvy v DPP zajišťují útvary		
Název útvaru	Odpovědný pracovník, kontakt	Působnosti
Správa TT a speciálních staveb DCT		technická údržba, montáže, demontáže, opravy a čištění zařízení označnicků, vývės, odstraňování a údržba informačních prvků a příslušenství
Informační systém zastávek		sestavování informačních prvků, zpracování podkladů pro změny na označnicích a podkladů pro dopravcem objednané změny příslušenství a informačního systému, vedení evidencí

V Praze dne: **30-07-2010**



Dopravní pl...

Dopravní podnik hl. m. Prahy
akciová společnost (25)
190 22 Praha 9, Sokolovská 217/42



V Kostelci nad Černými lesy dne:

jednatel
ČSAD Polkost, spol. s r.o.
ČSAD POLKOST spol. s r.o.
281 62 Kostelec nad Č. lesy CZ
tel: 00420 31 697274
IČO: 46351973 DIČ: CZ46351973
OR: MŠ Praha 11. srpna 1992
Oddíl C vložka 11906 (1)

