

Dopravní podnik hl.m. Prahy, akciová společnost

se sídlem Sokolovská 217/42, 190 22 Praha 9

zastoupená: Ing. Radkem Zamrazilem, technickým ředitelem

IČ: 00005886

DIČ: CZ00005886 – plátcem DPH

bankovní spojení: Česká spořitelna, a.s., Rytířská 29, Praha 1

číslo účtu: 1930731349/0800

OR: MS Praha, sp. zn.: Rg.: B 847

(majitel zařízení)

a

Veolia Transport Praha s.r.o.

se sídlem U Seřadiště 9, 101 40 Praha 10

zastoupená: Ing. Evou Kočová, jednatelka

IČ: 26730448

DIČ: CZ26730448 – plátce DPH

bankovní spojení: KB a.s. Praha 10

číslo účtu: 27-6605580287/0100

OR: MS Praha, sp. zn.: Rg.: C 901 20

(dopravce)

uzavírají

dodatek č.1 ke smlouvě na využívání zastávkových označníků č. 000795 00 08

(dále jen „smlouva“)

1. V souladu s článkem V. „Závěrečná ujednání“ bodu 2 se Příloha č. 1 smlouvy ruší a nahrazuje se Přílohou č. 1, která je nedílnou součástí tohoto dodatku a současně s platností a účinností tohoto dodatku se stává nedílnou součástí smlouvy.
2. Ostatní ustanovení smlouvy zůstávají beze změny a pro smluvní strany závazná.
3. Tento dodatek nabývá platnosti dnem podpisu a účinnosti k 1. 1. 2009.
4. Tento dodatek je vyhotoven ve čtyřech stejnopisech, z nichž každá smluvní strana obdrží dvě paré.

V Praze dne: 26 -02- 2010



Technický ředitel

Dopravní podnik hl.m.Prahy, a.s.

V Praze dne:

 **VEOLIA**
TRANSPORT



Jednatelka

Veolia Transport Praha s.r.o.

Příloha č. 1 (stav od 1.7.2009)

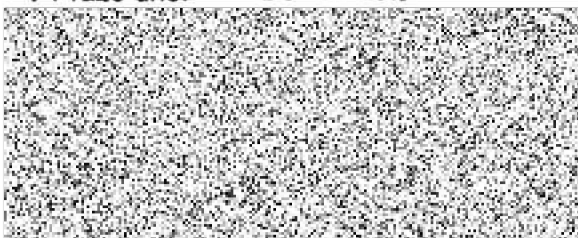
**ke smlouvě č. DP – 000795 00 08, účinné od 1.1.2009,
o využívání zastávkových zařízení**

Majitel zařízení:	Dopravní podnik hl. m. Prahy, akciová společnost
Dopravce:	Veolia Transport Praha s.r.o.

ROZPIS CENY ZA ČTVRTLETÍ					
Vybavení zastávky	Období	Počet zařízení	Počet měsíců	Jednotková cena/měsíc (CZK)	Cena za období (CZK)
Zastávkové zařízení s vývěsním místem pro JŘ a provozní informace	čtvrtletí	12	3	4 680,-	14 040,-
Zastávkové zařízení bez vývěsního místa pro JŘ a provozní informace	čtvrtletí	3	3	1 050,-	3 150,-
<i>základ DPH 19 %</i>					17 190,-
<i>DPH 19 %</i>					3 266,-
SMLUVNÍ CENA CELKEM					20 456,-

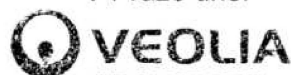
PŘEHLED UŽÍVANÝCH ZAŘÍZENÍ						
	Označení uzlu (CHAPS)	Označení zastávkové polohy (CHAPS)	Název zastávky	Počet vývěsních míst pro JŘ a provozní informace	Jednotková cena/měsíc (CZK)	Jednotková cena/období (CZK)
1.	488	6/F	Praha, Nemocnice Krč	1	390,-	1 170,-
2.	488	7/G	Praha, Nemocnice Krč	1	390,-	1 170,-
3.	50	3/C	Praha, Budějovická	1	390,-	1 170,-
4.	50	1/A	Praha, Budějovická	0	350,-	1 050,-
5.	265	1/A	Praha, Brumlovka	1	390,-	1 170,-
6.	265	2/B	Praha, Brumlovka	0	350,-	1 050,-
7.	1305	1/A	Neratovice, železniční stanice	0	350,-	1 050,-
8.	1305	2/B	Neratovice, železniční stanice	1	390,-	1 170,-
9.	1242	1/A	Kostelec nad Labem, náměstí	1	390,-	1 170,-
10.	899	3/C	Praha, Avia Letňany	1	390,-	1 170,-
11.	899	4/D	Praha, Avia Letňany	1	390,-	1 170,-
12.	325	1/A	Praha, Rychnovská	1	390,-	1 170,-
13.	325	2/B	Praha, Rychnovská	1	390,-	1 170,-
14.	826	1/A	Praha, Březiněves	1	390,-	1 170,-
15.	826	2/B	Praha, Březiněves	1	390,-	1 170,-

V Praze dne: 26 -02- 2010



Technický ředitel
Dopravní podnik hl.m.Prahy, a.s.

V Praze dne:



Jednatelka
Veolia Transport Praha s.r.o.