



Dopravní podnik hl. m. Prahy
 akciová společnost
 Sídlo: Sokolovská 217/A
 Praha 9, IČ: 00005886
 jednatele: Ing. Radkem Zamrazilem

č. dodatku: 001037 01 09

Dopravní podnik hl. m. Prahy, akciová společnost

se sídlem: Sokolovská 217/42, 190 22 Praha 9
 zastoupená: Ing. Radkem Zamrazilem, technickým ředitelem
 IČ: 00005886
 DIČ: CZ00005886 – plátce DPH
 bankovní spojení: Česká spořitelna, a.s., Rytířská 29, Praha 1
 číslo účtu: 1930731349/0800
 OR: zapsaný dne 11. 7. 1991 u Městského soudu v Praze, oddíl B, vložka 847
(majitel zařízení)

a

Martin Uher, spol. s r. o.

se sídlem: Řevnická 605, 252 10 Mníšek pod Brdy
 jednající: Martinem Uhrem, jednatelem
 IČ: 26739135
 DIČ: CZ26739135 – plátce DPH
 bankovní spojení: GE Money Bank, a.s.
 číslo účtu: 162588441/0600
 OR: zapsaná dne 2. 12. 2002 u Městského soudu v Praze, oddíl C, vložka 90710
(dopravce)

uzavírají

**dodatek č. 1 ke Smlouvě o využívání zastávkových zařízení č. 001037 00 09
(dále jen „smlouva“)**

- Vzhledem ke změně kontaktních spojení se článek V. „Kontaktní osoby a spojení“, bod 2 nahrazuje takto:

Ve věcech technických jsou garanty smluvních stran:

Za majitele zařízení:

	vedoucí oddělení Správa TT a speciálních staveb DCT
	telefon:
	e-mail:
	vedoucí oddělení Informační systém zastávek
	telefon:
	e-mail:
poštovní adresa (pro operativní styk):	Dopravní podnik hl. m. Prahy Sokolovská 217/42, 190 22 Praha 9

- V souladu s článkem VII. „Závěrečná ujednání“ bodu 2 se Příloha č. 1 – se stavem ke dni 1. 1. 2010 smlouvy ruší a nahrazuje se Přílohou č. 1 – se stavem od 1. 7. 2010, která je nedílnou součástí tohoto dodatku a současně s platností a účinností tohoto dodatku se stává nedílnou součástí smlouvy. Důvodem je změna organizačních útvarů majitele zařízení zajišťujících plnění smlouvy.

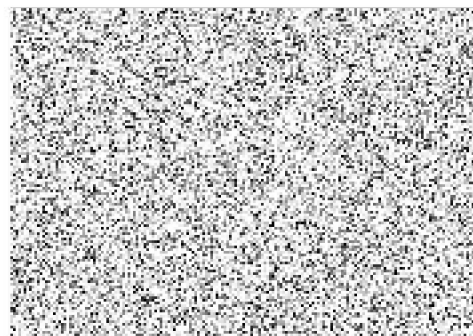
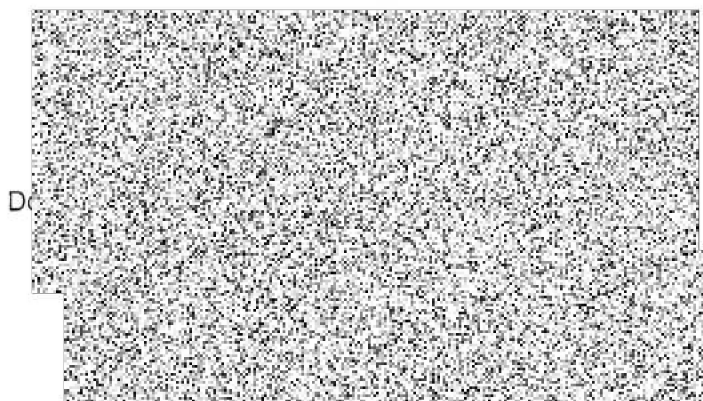
se v čl. III bodu 1 a bodu 3 – „Cenová ujednání“ vypouští z textu „měsíc“.

- Ostatní ustanovení smlouvy zůstávají beze změny a pro smluvní strany závazná.
- Tento dodatek nabývá platnosti dnem podpisu a účinnosti **od 1. 7. 2010**.

5. Tento dodatek je vyhotoven ve čtyřech stejnopisech, z nichž každá smluvní strana obdrží dvě paré.

V Praze dne: 30-06-2010

V Mníšku pod Brdy dne:



ke smlouvě č. DP - 001037 00 09, účinné od 1. 1. 2010,
o využívání zastávkových zařízení

Majitel zařízení:	Dopravní podnik hl. m. Prahy, akciová společnost (dále jen "DPP")
Dopravce:	Martin Uher, spol. s r.o.

ROZPIS CENY ZA KALENDÁRNÍ MĚSÍC A OBDOBÍ

Vybavení zastávky	Kalendářní období	Počet zastávkových zařízení	Počet měsíců	Jednotková cena / měsíc (CZK)	Jednotková cena / období (CZK)
Zastávkové zařízení s vývsním místem pro zastávkové JŘ a provozní informace	čtvrtletí	36	3	14 040	42 120
Zastávkové zařízení bez vývsního místa pro zastávkové JŘ a provozní informace	čtvrtletí	1	3	350	1 050
základ DPH 20%					43 170
DPH 20%					8 634
SMLUVNÍ CENA CELKEM					51 804

PŘEHLED UŽIVANÝCH ZAŘÍZENÍ

Počet označků v majetku DPP		Identifikace označků (CHAPS)			Spolupřevoz s DPP ANO / NE	Užívání označků		Vývsní místo pro JŘ a provozní informace	Jednotková cena / měsíc (CZK)	Jednotková cena / období (CZK)
Praha	Středočeský kraj	Číslo uzi	Číslo označků	Název zastávky		v PID	mimo PID			
1		14	2	Baně	ANO	1		1	390	1 170
1		102	1	Dostihová	ANO	1		1	390	1 170
1		102	2	Dostihová	ANO	1		1	390	1 170
1		232	1	Kamenolom Zbraslav	NE	1		1	390	1 170
1		232	2	Kamenolom Zbraslav	NE	1		1	390	1 170
1		315	1	Lahovice	ANO	1		1	390	1 170
1		315	2	Lahovice	ANO	1		1	390	1 170
1		317	1	Lahovičky	ANO	1		1	390	1 170
1		317	2	Lahovičky	ANO	1		1	390	1 170
1		337	3	Lihovar	ANO	1		1	390	1 170
1		337	4	Lihovar	ANO	1		1	390	1 170
1		355	1	Malá Chuchle	ANO	1		1	390	1 170
1		355	2	Malá Chuchle	ANO	1		1	390	1 170
1		392	1	Most Závodu míru	NE	1		1	390	1 170
1		392	2	Most Závodu míru	NE	1		1	390	1 170
1		421	1	Na Plácku	NE	1		1	390	1 170
1		421	2	Na Plácku	NE	1		1	390	1 170
1		458	7	Smichovské nádraží	NE	1		1	390	1 170
1		458	12	Smichovské nádraží	ANO	1		1	390	1 170
1		458	13	Smichovské nádraží	ANO	1		0	350	1 050
1		458	17	Smichovské nádraží	ANO	1		1	390	1 170
1		520	1	Strnady	NE	1		1	390	1 170
1		520	2	Strnady	NE	1		1	390	1 170
1		578	1	Pod Zatačkou	ANO	1		1	390	1 170
1		578	2	Pod Zatačkou	ANO	1		1	390	1 170
1		802	1	U Včely	ANO	1		1	390	1 170
1		802	2	U Včely	ANO	1		1	390	1 170
1		814	1	Elišky Přemyslovny	ANO	1		1	390	1 170
1		902	1	Zbraslavské náměstí	NE	1		1	390	1 170
1		902	3	Zbraslavské náměstí	ANO	1		1	390	1 170
1		902	4	Zbraslavské náměstí	ANO	1		1	390	1 170
1		917	1	Žabovřesky	ANO	1		1	390	1 170
1		917	2	Žabovřesky	ANO	1		1	390	1 170
1		1039	1	Na Drahách	ANO	1		1	390	1 170
1		1039	2	Na Drahách	ANO	1		1	390	1 170
1		1701	1	K Chatám	NE	1		1	390	1 170
1		1701	2	K Chatám	NE	1		1	390	1 170
37	0	SOUČTY				37	0	36	14 390 CZK	43 170 CZK

Plnění smlouvy v DPP zajišťují útvary:

Název útvaru	Odpovědný pracovník, kontakt	Působnosti
Správa TT a speciálních staveb DCT		technická údržba, montáže, demontáže, opravy a očištění zařízení označků, vývsní, odstraňování a údržba informačních prvků a příslušenství
Informační systém zastávek		sestavování informačních prvků, zpracovávání podkladů pro změny na označcích a podkladů pro dopravcem objednané změny příslušenství a informačního systému, vedení evidence

V Praze dne: 30 -06- 2010

V Mníšku pod Brdy dne:

