

**Dodatek č. 20  
ke smlouvě o dílo**

Číslo základní smlouvy objednatele: 349-PÚ-2008  
Číslo základní smlouvy zhotovitele: 220/2008

(dále jen „Smlouva“)

ve znění dodatku č. 1 až 19

**uzavřené dne 11. 8. 2008**

**podle § 536 a násl. zákona č. 513/1991 Sb. Obchodního zákoníku, ve znění pozdějších předpisů,  
mezi následujícími smluvními stranami:**

*Objednatel:*

**Krajská správa a údržba silnic Středočeského kraje, příspěvková organizace,**  
se sídlem: 150 21 Praha 5, Zborovská 11,  
IČ: 00066001,  
DIČ: CZ00066001,  
bankovní spojení: 7730161/0100,  
zastoupena: panem Ing. Alešem Čermákem Ph.D., MBA, ředitelem organizace,  
dále jen „objednatel“,

*a zhotovitel:*

**ZKP Kladno, s. r. o.,**  
IČ: 47545445,  
DIČ: CZ47545445,  
sídlo: 273 07 Vinařice, Vinařice 669,  
zastoupena [redacted]  
zapsána v obchodním rejstříku vedeném u Městského soudu v Praze, oddíl C, vložka 27488,  
dále jen „zhotovitel“.

uzavírají v souladu s článkem XII. odstavec 2 a ve spojitosti s článkem IV.  
odstavec 5 Smlouvy tento dodatek č. 20 ze dne 1. 4. 2025.

**I.**

1. Tímto dodatkem se upravují měrné ceny činností (bez DPH) uvedené v příloze č. 2 Smlouvy o míru inflace, vyjádřenou přírůstkem průměrného indexu cen stavebních prací a stavebních objektů mezi dvěma předchozími kalendářními roky, za období od 1. dubna 2024 do 31. března 2025, dle oficiální statistiky Českého statistického úřadu.

**II.**

1. Znění Přílohy č. 2 ke Smlouvě se ruší a nahrazuje se zněním uvedeným v příloze tohoto dodatku.
2. Znění Přílohy č. 4 ke Smlouvě „Oprávnění zástupci“, se ruší a nahrazuje se zněním uvedeným v příloze tohoto dodatku.

### III.

1. Ostatní ujednání Smlouvy zůstávají beze změn.

### IV.

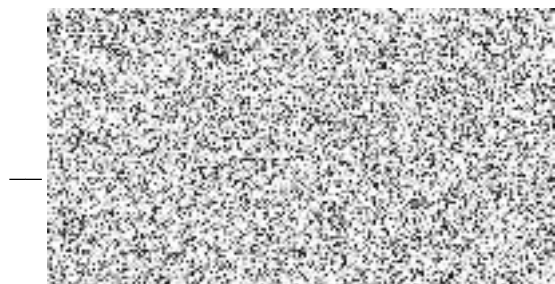
1. Tento dodatek č. 20 je vyhotoven a uzavřen elektronicky.
2. Veškeré změny tohoto dodatku lze činit pouze písemnou formou předem odsouhlasenou zástupci obou smluvních stran.
3. Tento dodatek nabývá platnosti dnem podpisu obou smluvních stran, s účinností od dne 1. 4. 2025.
4. Smluvní strany prohlašují, že tento dodatek byl sepsán podle jejich pravé a svobodné vůle, určitě, vážně a srozumitelně, a že nebyl uzavřen v tísní ani za nápadně nevýhodných podmínek. Na důkaz tohoto a svého souhlasu s jeho obsahem připojují své podpisy.

*Přílohy:* Přehled činností zimní a letní údržby silnic II. a III. třídy  
Oprávnění zástupci smluvních stran

V Praze dne 1. 4. 2025

*Objednatel:*

Krajská správa a údržba silnic Středočeského kraje, příspěvková organizace  
IČ: 00066001



*Zhotovitel:*

ZKP Kladno, s. r. o.  
IČ: 47545445



*Rozdělovník:*

1 x zhotovitel  
1 x KSÚSSK - registr smluv  
- cestmistr CMS Tloskov  
- vedoucí provozu oblasti Benešov

**Příloha č. 2 ke Smlouvě na zadání činnosti střediska Tloskov**

<b>NS</b>		<b>MJ</b>	<b>Cena za MJ bez DPH</b>
11110	Posyp voz. inert.materiálem škvára	km	394,19
	Posyp voz. Inert.materiálem drť	km	459,62
11210	Posyp vozovek chem. materiálem	km	658,30
11211	Posyp vozovek chem.mater. + pluhování	km	670,95
11230	Posyp vozovek chem.mat.zkrápěním	km	730,67
11231	Posyp vozovek chemickým materiálem se zkrápěním+pluhování	km	700,75
11320	Posyp vozovek inert.mater.+plu	km	506,92
11810	Kontrolní jízdy osob.automobilem	h	19,71
11820	Kontrolní jízdy sypačem	h	66,70
12110	Odstraňování sněhu předs.radlicí	km	207,50
12120	Odstr. sněhu traktor. Radlic s GPS	h	1 124,19
12210	Odstraňování sněhu frézami	h	3 246,55
12310	Odstraňování sněhu šíp.pluhy	KM	152,95
13410	Dispečerská služba	H	629,13
13420	Pohotovost dopr.pr.a mechan.na prac.	H	395,77
13430	Pohotovost dopr.pr.a mechan. Doma	H	152,95
13740	Pohot.ciz.mech.a dopr.prostř.	H	0,00
16110	Organizační příprava	H	361,08
16210	Zásněžky - postavení, stažení	M	36,27
16210	Dodávka nových zásněžek	KS	271,20
16310	Sněhové tyče a značky	KS	279,08
16310	Dodávka nových sněhových tyčí a zn.	KS	45,73
16410	Činnosti jinde nezahrnuté (ujeté vr.a námr.)	H	2 623,73
17110	Úklid po zimě samosběr	KM	9 741,22
17110	Úklid po zimě-traktorovým zametačem	KM	5 952,27
20110	Čištění voz. - metením strojně traktor.zam.	M2	1,69
20111	Čištění voz.-metením strojně samosběrem	M2	3,37
20121	Čišt.voz. -splachováním strojně	M2	1,69
20140	Čišt.voz.-odkopem-vrstva do 5cm-ručně	M2	12,95
20150	Čišt.voz.-od nánosů-strojně	M2	34,68
20197	Neodkladné zásahy	H	540,83
	Dopravné osobním vozidlem	KM	11,05
	Dopravné technologickým vozidlem	KM	19,71
	Dopravné nákladním vozidlem	KM	53,61

	Pronájem SDZ	KS/DEN	81,20
20198	Doprava a poplatek za skládkování	t	0,00
	m3 do 1 km	m3	108,00
	m3 do 2 km	m3	144,27
	m3 do 3 km	m3	169,50
	m3 do 4 km	m3	188,42
	m3 do 5 km	m3	212,86
	m3 do 6 km	m3	238,09
	m3 do 7 km	m3	261,74
	m3 do 8 km	m3	283,82
	m3 do 9 km	m3	307,47
	m3 do 10 km	m3	331,12
	m3 za každý další	m3	26,80
	skládkovné	t	835,69
20297	Zabezpeč. pracoviště (světeln.šipka,soupr.sv.)	H	179,74
21110	Letní pohoz (0.5 - 1 kg / m2)	M2	4,56
21310	Kal.zákryt "Slurry seal" 4mm	M2	45,09
21320	Kal.zákryt "Slurry seal" 6 mm	M2	53,61
21350	Mikrokoberce	M2	141,90
21425	Nátěr ze sil.asfaltu 1.50 kg/	M2	51,24
21445	Nátěr ze sil.emulze 1.60 kg/m2	M2	62,27
21455	Nátěr z mod.emulze 1.60 kg/m2	M2	64,66
21499	Řízení provozu a dozor	H	532,15
21511	Vysprávký výtl.asf.emulzí a kamenivem	T	7 454,93
21512	Vysprávký výtl.asf.emulzí a kamenivem do upr.	T	8 388,36
21518	Vysprávký výtl.s použitím turbomechanizmů	T	5 449,28
21599	Řízení provozu a dozor	H	532,15
21711	Vysprávký výtl.asf.směsí za horka do upr.	T	8 478,23
21712	Vysprávký výtl.asf.směsí za horka	T	5 952,27
21713	Vysprávký výtl.asf.směsí za studena	T	25 165,06
21799	Řízení provozu a dozor	H	532,15
21810	Hutněné asfalt.vrstvy-velkopl.	T	3 876,52
21811	Střed.a velkopl.úpr.asf.vrs.20 -100 m 2, tl. 4cm	M2	618,75
21812	Střed.a velkopl.úpr.asf.vr.100- 500 m2, tl.4 cm	M2	469,65
21813	Střed.a velkop.úpr.asf.vr.500-1000 m2, tl.4 cm	M2	350,38
21814	Stř.a velkop.úpr.asf.vr.1000-10 000 m2, tl.4 cm	M2	305,64
21815	Střed.a velkopl.úpr.asf.vr.nad 10 00 m2, tl. 4 cm	M2	275,83
21816	Střed.a velkopl.úpr.asf.vrs.20 -100 m 2, tl. 5cm	M2	685,84
21817	Střed.a velkopl.úpr.asf.vr.100- 500 m2, tl. 5 cm	M2	536,74
21818	Střed.a velkop.úpr.asf.vr.500-1000 m2, tl. 5 cm	M2	417,47
21819	Stř.a velkop.úpr.asf.vr.1000-10 000 m2, tl. 5 cm	M2	372,75
21820	Střed.a velkopl.úpr.asf.vr.nad 10 00 m2, tl. 5 cm	M2	342,92
21821	Střed.a velkop.úpr.as.vr+ -1cm	M2	67,10

21825	Diagnostický průzkum	KM	43 238,08
21830	Sanace konstr.vrst.od 500 do 30000m2 - 15 cm	M2	514,39
21831	Sanace konstr.vrst.od 500 do 30000m2 - 18 cm	M2	608,70
21832	Sanace konstr.vrst.od 500 do 30000m2 - 20 cm	M2	668,69
21833	Sanace konstr.vrst.od 500 do 30000m2 - 22 cm	M2	737,29
21844	Sanace konstr.vrst.od 500 do 30000m2 - 25 cm	M2	823,02
21845	Sanace konstr.vrstev nad 3000m2 - 15 cm	M2	447,29
21846	Sanace konstr.vrstev nad 3000m2 - 18 cm	M2	529,30
21847	Sanace konstr.vrstev nad 3000m2 - 20 cm	M2	581,48
21848	Sanace konstr.vrstev nad 3000m2 - 22 cm	M2	641,12
21849	Sanace konstr.vrstev nad 3000m2 - 25 cm	M2	715,66
21913	Hutněná asfaltová vrstva tl.do 5cm	M2	488,79
21933	Hutněná vrstva tl.do 5 cm s modifik. Asfaltem	M2	630,70
21999	Řízení provozu a dozor	H	532,15
22323	Podsypná vrstva-šterkopisky-tl.15cm	M2	269,63
22331	Podklad z kam.ob.asf.-tl.5 cm	M2	361,08
22342	Podkl.vrstva ze šterku-tl.10cm	M2	152,95
22362	Spoj.postř.z asf.em.do0.8kg/m2	M2	18,14
22613	Fréz.ploch do hloubky 4 cm	M2	126,13
22615	Fréz.ploch do hloubky 6 cm	M2	179,74
22699	Řízení provozu a dozor	H	532,15
22712	Odstr.asf.kr.do10 cm- při opr.výtluků	M2	361,08
22799	Řízení provozu a dozor	H	532,15
22811	Řezání asf.krytů voz.hl.do 5cm	BM	216,02
22812	Řezání asf.krytu voz.hl.5-10cm	BM	324,81
22817	Frézování spár a prasklin	BM	53,61
22831	Zalévání spár asfalt.zálivkou	BM	104,07
22899	Řízení provozu a dozor	H	532,15
22910	Nalož.na nák.aut.odvoz	T	540,83
22911	Ruční nakládání	T	361,08
22998	Doprava a popl. za skládkování	T	0,00
	m3 do 1 km	m3	108,00
	m3 do 2 km	m3	144,27
	m3 do 3 km	m3	169,50
	m3 do 4 km	m3	188,42
	m3 do 5 km	m3	212,86
	m3 do 6 km	m3	238,09
	m3 do 7 km	m3	261,74
	m3 do 8 km	m3	283,82
	m3 do 9 km	m3	307,47
	m3 do 10 km	m3	331,12
	m3 za každý další	m3	26,80
	skládkovné	t	835,69

23120	Dlažba z kostek drobných	M2	668,55
23420	Rozebrání dlažby-kostky drobné	M2	261,74
23099	Řízení provozu a dozor	H	532,15
31110	Čištění SDZ mytím strojně	KS	71,75
31120	Čištění SDZ mytím ručně	KS	134,81
31230	Nátěr stojanu SDZ vč.očištění	KS	252,29
31335	Výměna SDZ na původ.stojanu	KS	487,21
	kulatá značka - typ B	KS	1 748,63
	trojúhelník - typ A	KS	1 475,84
	dodatková tabule - typ E2	KS	514,02
	směrová šipka 1ř. - typ IS 3a	KS	1 452,19
	směrová šipka 2ř. - typ IS 3b	KS	1 890,53
	místní tabule - typ IS 12	KS	1 609,88
	tabule - typ IP 14	KS	4 373,93
	tabule - typ IP 16	KS	4 555,26
31350	Narovnání stojanu SDZ	KS	324,81
31360	Vyrovnání SDZ	KS	332,69
31635	Zřizování SDZ vč.stojanu,patky-jednot	KS	2 795,59
	kulatá značka - typ B	KS	1 748,63
	trojúhelník - typ A	KS	1 475,84
	dodatková tabule - typ E2	KS	514,02
	směrová šipka 1ř. - typ IS 3a	KS	1 452,19
	směrová šipka 2ř. - typ IS 3b	KS	1 890,53
	místní tabule - typ IS 12	KS	1 609,88
	tabule - typ IP 14	KS	4 373,93
	tabule - typ IP 16	KS	4 555,26
31810	Oprava stojanu SDZ s vým.patky	KS	920,83
31910	Likvidace SDZ	KS	532,15
32110	Mytí velkopl.značek strojně	M2	63,07
32230	Nátěr nosné konstr.velkopl. DZ	M2	324,81
32325	Vým.velkopl.DZ na pův.konstrukci	M2	4 509,53
32525	Osaz.velk.DZ vč.nosné konstrukce	M2	6 313,34
32580	Likv.velk.DZ vč.nosné konstrukce	M2	1 532,61
36710	Vod.dopr.značky plošné-zřízení	M2	306,67
36712	Vod.dopr.zn.pl.s bal.-zřízení	M2	324,81
36720	Vod.dopr.značky plošné-obnova	M2	260,95
36722	Vod.dopr.značky ploš.s balot.obnova	M2	279,08
36740	Vodor.dop.značky ploš.z plastů	M2	648,06
36799	Řízení provozu a dozor	H	532,15
37710	VDZ-děl.čáry12 cm-zř. vč.předznačení	BM	18,14
37712	VDZ-děl.č.12cm+bal.-zř.vč.předznačení	BM	21,29
37720	VDZ-dělicí čáry 12cm-obnova	BM	18,14
37722	VDZ-děl.čáry 12cm s bal.obnova	BM	18,14

37799	Řízení provozu	H	532,15
38710	VDZ-vodící proužky 25 cm-zř.vč.předzn.	BM	36,27
38712	VDZ-vod.pr.25cm s bal.-zř.vč.předzn.	BM	39,41
38720	VDZ-vod.pr. 25cm-obnova	BM	36,27
38722	VDZ-vod.pr.25cm s balot.obnova	BM	36,27
38799	Řízení provozu	H	532,15
38910	Odstr.vod.dopr.značek frézováním	M2	631,49
41110	Čištění svodidel mytím strojně	BM	10,25
41210	Nátěr sv.s očištěním-stříkáním	BM	270,41
41220	Nátěr sv.s očištěním - štětcem	BM	288,55
41310	Ocel.svodidla-zřízení souvisle	BM	2 164,89
41320	Ocel.svodidla-zřízení jednotlivě	BM	2 434,52
41410	Ocel.svodidla-opravy,rovnání	BM	685,89
41420	Ocel.svod.opr.dod.nové svodnice	BM	1 425,39
41910	Ocelová svodidla - likvidace	BM	414,69
42210	Nátěr zábradlí včetně očištění	BM	135,61
42310	Osazení zábradlí včetně dodání	BM	2 272,11
42910	Zábradlí - likvidace	BM	433,60
44110	Nástavce na svodidla-čištění	KS	26,80
44310	Nástavce na svodidla-zřízení	KS	469,09
44410	Nástavce na sv.z PE-rovnání	KS	72,52
44510	Nástavce na sv.-vým.1 odrazky	KS	126,13
44910	Nástavce na svodidla-demontáž	KS	108,79
45110	Směr.sloupky - čištění strojně	KS	63,07
45120	Směr.sloupky - čištění ručně	KS	61,50
45310	Směrové sloupky-zřízení	KS	433,60
45321	Směr.sl.děl.-zř.s obeton.patky	KS	829,37
45330	Směr.sloupky - znovuosazení	KS	99,34
45410	Sm.sloupky - vyrovnání	KS	66,23
45510	Sm.sloupky-výměna 1 odrazky	KS	126,13
46210	Bílení stromu	KS	152,95
46720	Směr. tabule s el. zařízením	KS	901,91
	pronájem za sadu pěti tabulí	sada/den	359,50
	pronájem za sadu deseti tabulí	sada/den	540,83
46910	Odrazník 30 x 30-likvidace	KS	476,18
46920	Sm.sloupek 15x15-likvidace	KS	216,02
46998	Doprava a popl.za skládkování	T	0,00
	m3 do 1 km	m3	108,00
	m3 do 2 km	m3	144,27
	m3 do 3 km	m3	169,50
	m3 do 4 km	m3	188,42
	m3 do 5 km	m3	212,86
	m3 do 6 km	m3	238,09

	m3 do 7 km	m3	261,74
	m3 do 8 km	m3	283,82
	m3 do 9 km	m3	307,47
	m3 do 10 km	m3	331,12
	m3 za každý další	m3	26,80
	skládkovné	t	1 661,91
48310	Dopravní zrcadlo - zřízení (dodávka práce)	KS	4 239,90
	kulaté zrcadlo o průměru 900 m	KS	21 286,25
	obdélníkové zrcadlo o rozměru 800x1000mm	KS	23 452,71
48410	Dopr.zrcadlo-rovnání stojanu	KS	1 190,45
48510	Dopravní zrcadlo-výměna skla (dodávka práce)	KS	2 075,01
	Zrcadlo o průměru 1200 mm	KS	2 164,89
48910	Dopravní zrcadla - odstranění	KS	1 135,27
51110	Krajnice zpevněná-čištění strojní	M2	2,69
51310	Krajnice nezp.seřez.odhozem do příkopů	M2	5,23
51321	Kraj.nezp.seřez.s naložením materiálu	M2	39,65
51398	Doprava a popl.za skládkování	T	0,00
	m3 do 1 km	m3	108,00
	m3 do 2 km	m3	144,27
	m3 do 3 km	m3	169,50
	m3 do 4 km	m3	188,42
	m3 do 5 km	m3	212,86
	m3 do 6 km	m3	238,09
	m3 do 7 km	m3	261,74
	m3 do 8 km	m3	283,82
	m3 do 9 km	m3	307,47
	m3 do 10 km	m3	331,12
	m3 za každý další	m3	26,80
	skládkovné	t	1 661,91
51710	Kraj.nezp.zř.šterkopísek tl.8cm	M2	333,49
51720	Kraj.nezp.zř.šterkodrt' tl.8 cm	M2	324,81
51730	Svahování	M2	180,54
51799	Řízení provozu	H	532,15
52097	Čištění příkopů od odpadků ručně	H	504,56
52110	Čištění.přík.strojně-příkop.frézou	BM	21,59
52220	Hloub.přík.strojně-do 0.5 m3/m	BM	64,88
52298	Doprava a poplatek za skladování	T	0,00
	m3 do 1 km	m3	108,00
	m3 do 2 km	m3	144,27
	m3 do 3 km	m3	169,50
	m3 do 4 km	m3	188,42
	m3 do 5 km	m3	212,86
	m3 do 6 km	m3	238,09

	m3 do 7 km	m3	261,74
	m3 do 8 km	m3	283,82
	m3 do 9 km	m3	307,47
	m3 do 10 km	m3	331,12
	m3 za každý další	m3	26,80
	skládkovné	t	1 661,91
52299	Řízení provozu	H	532,15
53121	Rigoly-čišt.nánosu tl.10cm-ručně	BM	44,93
53122	Rigoly-čišt.nánosu tl.10cm-strojně	BM	44,93
53198	Doprava a popl. za skladování	T	0,00
	m3 do 1 km	m3	108,00
	m3 do 2 km	m3	144,27
	m3 do 3 km	m3	169,50
	m3 do 4 km	m3	188,42
	m3 do 5 km	m3	212,86
	m3 do 6 km	m3	238,09
	m3 do 7 km	m3	261,74
	m3 do 8 km	m3	283,82
	m3 do 9 km	m3	307,47
	m3 do 10 km	m3	331,12
	m3 za každý další	m3	26,80
	skládkovné	t	1 329,20
53710	Zřízení dlážděného rigolu	M2	1 560,20
55110	Propustek-pr.50-120cm-čištění	BM	540,83
55130	Propustek-pr.50cm-čištění	BM	721,37
55140	Propustek-pr.nad 120cm-čištění	BM	901,91
55198	Doprava a popl. za skládkování	T	0,00
	m3 do 1 km	m3	108,00
	m3 do 2 km	m3	144,27
	m3 do 3 km	m3	169,50
	m3 do 4 km	m3	188,42
	m3 do 5 km	m3	212,86
	m3 do 6 km	m3	238,09
	m3 do 7 km	m3	261,74
	m3 do 8 km	m3	283,82
	m3 do 9 km	m3	307,47
	m3 do 10 km	m3	331,12
	m3 za každý další	m3	26,80
	skládkovné	t	1 661,91
55610	Zemní práce - těžení	M3	270,41
55620	Zemní práce - přesun	M3	369,75
55630	Zemní práce - uložení	M3	162,40
56110	Silniční kanalizace - čištění	BM	216,02

58121	Vpustě silně zneč.-čištění ruční	KS	685,89
58122	Vpustě silně zneč.-čištění strojní	KS	992,57
58141	Rev.šachty silně zneč.-čiš.ruční	KS	992,57
58142	Rev.šachty silně zneč.-čiš.strojní	KS	1 244,85
59410	Silniční obruby-oprava	BM	441,50
59710	Silniční obruby - zřízení	BM	721,37
59910	Silniční obruby - rozebrání	BM	288,55
81010	Štěpkování	H	1 775,42
81020	Likvidace polomů	H	540,83
81030	Zpracování odpadového dřeva	H	450,95
81097	Odvoz štěpků,stromů,větvi,keřů	KM	53,61
81099	Řízení provozu	H	532,15
82110	Vysazov.včetně kůlu a chrániče - práce	KS	323,24
82111	Vysazování stromů včetně kůlů	KS	3 454,58
82210	Údržba - zalévání	KS	53,61
82310	Řez a průklest ze země	KS	378,42
82320	Řez a průklest ve výškách	KS	595,22
82397	Použití vysokozdvíže plošiny	H	1 352,86
82410	Ochr.pr.škůdcům-osaz.chráničů	KS	89,88
82420	Ochrana pr.škůdcům - postřiky	KS	75,68
82497	Ochr.pr.škůdcům-likvid.listí	H	406,01
82830	Likvidace pařezů-do pr.500 mm	KS	1 335,52
82840	Likvidace pařezů-nad pr.500mm	KS	5 953,84
82920	Kácení vč.odvětv.-do pr.300 mm	KS	1 171,53
82930	Kácení vč.odvětv.-pr.300-500mm	KS	9 200,39
82940	Kácení vč.odvětv.-pr.nad 500mm	KS	15 784,93
82999	Řízení provozu	H	532,15
83110	Vysazování keřů do jamek	M2	53,61
83210	Údržba keřů - zalévání	M2	18,14
83310	Keře - průklest	M2	53,61
83910	Keře - likvidace řezáním	M2	35,96
83920	Keře-likvidace vytrháváním	M2	63,07
84110	Zakládání trav.porostů	M2	35,96
84810	Kosení trav.porostů strojně	M2	1,53
84820	Kos.trav.por.stroj.pod svodidly	M2	2,99
84840	Kos.tr.por.ručně-křovinořezem kolem překážek	M2	7,60
84850	Ošetř.trav.por.chemickými prostředky	M2	2,45
91520	Sčítání dopravy ve všední dny	H	540,83
91910	Pohotovost na pracovišti	H	395,77
91920	Pohotovost domácí	H	162,40
	Dopravné ke skládkovnému		0,00
	m3 do 1 km	m3	108,00
	m3 do 2 km	m3	144,27

	m3 do 3 km	m3	169,50
	m3 do 4 km	m3	188,42
	m3 do 5 km	m3	212,86
	m3 do 6 km	m3	238,09
	m3 do 7 km	m3	261,74
	m3 do 8 km	m3	283,82
	m3 do 9 km	m3	307,47
	m3 do 10 km	m3	331,12
	m3 za každý další	m3	26,80

V Praze dne 1. 4. 2025

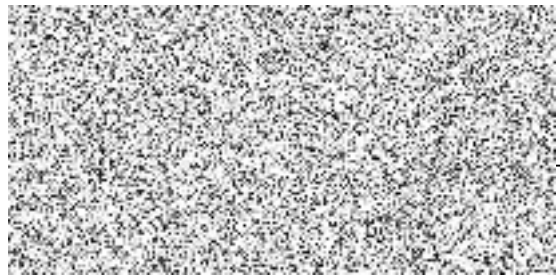
*Objednatel:*

Krajská správa a údržba silnic  
Středočeského kraje, příspěvková organizace



*Zhotovitel:*

ZKP Kladno, s. r. o.



**Oprávnění zástupci smluvních stran**

**1. Oprávnění zástupci objednatele při objednání jednotlivých činností díla, kontroly plnění díla a převzetí díla ve věcech technických jsou:**

Funkce:

Funkce:

Funkce:

Funkce:

Funkce:

Funkce:

Funkce:

Funkce:

Příjmení a jméno:

Příjmení a jméno:

Příjmení a jméno:

Příjmení a jméno:

Příjmení a jméno:

Příjmení a jméno:

Příjmení a jméno:

Příjmení a jméno:

**2. Oprávnění zástupci objednatele ve věcech smluvních jsou:**

Funkce: ředitel organizace

Příjmení a jméno: Ing. Aleš Čermák Ph.D., MBA

**3. Oprávnění zástupci zhotovitele při řízení provádění díla, kontroly plnění a předávání díla ve věcech technických jsou:**

Funkce:

Funkce:

Příjmení a jméno:

Příjmení a jméno:

**4. Oprávnění zástupci zhotovitele ve věcech smluvních jsou:**

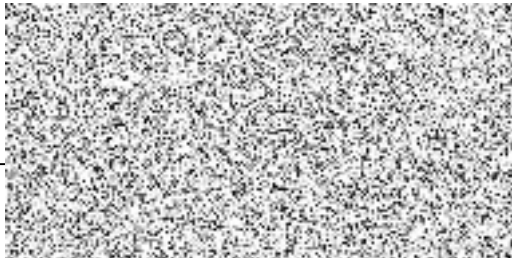
Funkce:

Příjmení a jméno:

V Praze dne 1. 4. 2025

Objednatel:

Krajská správa a údržba silnic  
Středočeského kraje, příspěvková organizace



Zhotovitel:

ZKP Kladno, s. r. o.

