

**Dodatek č. 19  
ke smlouvě o dílo**

Číslo základní smlouvy objednatele: 1/2008/Nb  
Číslo základní smlouvy zhotovitele: SoDZ/05/2008

(dále jen „Smlouva“)

ve znění dodatku č. 1 až 18

**uzavřené dne 11. 8. 2008**

**podle § 536 a násl. zákona č. 513/1991 Sb. Obchodního zákoníku, ve znění pozdějších předpisů,  
mezi následujícími smluvními stranami:**

*Objednatel:*

**Krajská správa a údržba silnic Středočeského kraje, příspěvková organizace,**  
se sídlem: 150 21 Praha 5, Zborovská 11,  
IČ: 00066001,  
DIČ: CZ00066001,  
bankovní spojení: 7730161/0100,  
zastoupena: panem Ing. Alešem Čermákem, Ph.D., MBA, ředitelem organizace,  
dále jen „objednatel“,

*a zhotovitel:*

**Pozemní komunikace Bohemia, a. s.,**

IČ: 27900096

DIČ: CZ27900096,

se sídlem: 272 01 Kladno-Kročehlavy, Milady Horákové 2764,

zastoupena:

zapsána v obchodním rejstříku vedeném u Městského soudu v Praze, oddíl B, vložka 11881,  
dále jen „zhotovitel“.

uzavírají v souladu s článkem XII. odstavec 2 a ve spojitosti s článkem IV.  
odstavec 5 Smlouvy tento dodatek č. 19 ze dne 1. 4. 2025.

**I.**

1. Tímto dodatkem se upravují měrné ceny činností (bez DPH) uvedené v příloze č. 2 Smlouvy o míru inflace, vyjádřenou přírůstkem průměrného indexu cen stavebních prací a stavebních objektů mezi dvěma předchozími kalendářními roky, za období od 1. dubna 2024 do 31. března 2025, dle oficiální statistiky Českého statistického úřadu.

**II.**

1. Znění Přílohy č. 2 ke Smlouvě se ruší a nahrazuje se zněním uvedeným v příloze tohoto dodatku.
2. Znění Přílohy č. 4 ke Smlouvě „Oprávnění zástupci“, se ruší a nahrazuje se zněním uvedeným v příloze tohoto dodatku.

### III.

1. Ostatní ujednání Smlouvy zůstávají beze změn.

### IV.

1. Tento dodatek č. 19 je vyhotoven a uzavřen elektronicky.
2. Veškeré změny tohoto dodatku lze činit pouze písemnou formou předem odsouhlasenou zástupci obou smluvních stran.
3. Tento dodatek nabývá platnosti dnem podpisu obou smluvních stran, s účinností od dne 1. 4. 2025.
4. Smluvní strany prohlašují, že tento dodatek byl sepsán podle jejich pravé a svobodné vůle, určitě, vážně a srozumitelně, a že nebyl uzavřen v tísní ani za nápadně nevýhodných podmínek. Na důkaz tohoto a svého souhlasu s jeho obsahem připojují své podpisy.

*Přílohy:* Přehled činností zimní a letní údržby silnic II. a III. třídy  
Oprávnění zástupci smluvních stran

V Praze dne 1. 4. 2025

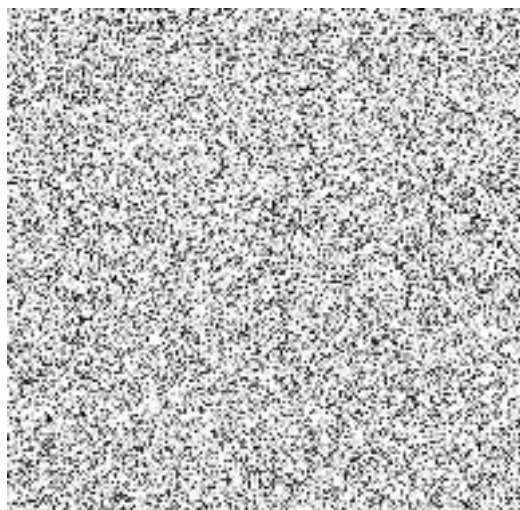
*Objednatel:*

Krajská správa a údržba silnic Středočeského kraje, příspěvková organizace  
IČ: 00066001



*Zhotovitel:*

Pozemní komunikace Bohemia, a.s.  
IČ: 27900096



*Rozdělovník:*

- 1 x zhotovitel
- 1 x KSÚSSK - registr smluv
- cestmistr CMS Nymburk
- vedoucí provozu oblasti Kutná Hora

**Příloha č. 2 ke Smlouvě na zadání činnosti střediska Nymburk**

<b>NS</b>		<b>MJ</b>	<b>Cena za MJ bez DPH</b>
11110	Posyp vozovek inertním materiálem	km	
cena:	posyp škvárou	km	422,67
cena:	posyp drtí	km	447,02
11320	Posyp vozovek inertním materiálem + pluhování	km	506,92
11210	Posyp vozovek chemickým materiálem	km	638,58
11211	Posyp vozovek chemickým materiálem + pluhování	km	670,95
11230	Posyp vozovek chemickým materiálem se zkrápěním	km	558,17
11231	Posyp vozovek chemickým materiálem se zkrápěním + pluhování	km	700,75
11810	Kontrolní jízdy osobním automobilem	km	20,34
11820	Kontrolní jízdy sypačem	km	57,31
12110	Odstraňování sněhu předsazenou radlicí	km	159,72
12120	Odstraňování sněhu traktorovou radlicí	h	760,79
12120	Odstraňování sněhu traktorovou radlicí GPS	h	1 124,19
12210	Odstraňování sněhu frézami	h	2 272,22
12310	Odstraňování sněhu šípovými pluhu	km	287,41
13410	Dispečerská služba	h	676,25
13420	Pohotovost pracovníků na pracovišti	h	389,30
13430	Pohotovost pracovníků domácí	h	152,15
13440	Domácí pohotovost traktorů s radlicí	h	189,84
16110	Organizační příprava	h	676,25
16210	Zásněžky	m	0,00
cena:	postavení, stažení zásněžek	m	165,68
cena:	dodávka nových zásněžek	ks	819,92
16310	Sněhové tyče a značky	ks	0,00
cena:	postavení a stažení sněhových tyčí a značek	ks	253,59
cena:	dodávka nových sněhových tyčí a značek	ks	389,47
16410	Činnosti jinde nezahrnuté (ujeté vrstvy a námrazky)	h	1 944,22
17110	Úklid po zimě	km	0,00
cena:	samosběr	km	8 955,99
cena:	traktorovým zametačem	km	5 498,17
20110	Čištění vozovek metením strojně traktorovým zametačem	m2	1,87
20111	Čištění vozovek metením strojně samosběrem	m2	2,87
20121	Čištění vozovek splachováním strojně	m2	1,67
20140	Čištění vozovek odkopem - vrstva do 5 cm - ručně	m2	16,09
20150	Čištění vozovek od nánosů - strojně	m2	37,05

20197	Neodkladné zásahy	h	0,00
cena:	dopravné osobním vozidlem	km	20,34
cena:	dopravné technologickým vozidlem	km	32,32
cena:	dopravné nákladním vozidlem	km	60,79
cena:	pronájem SDZ	ks/den	52,37
cena:	práce při výkonu	hod	481,54
20198	Doprava a poplatek za skládkování	t	0,00
cena:	dopravné na skládku m3 do 1km	m3	114,31
cena:	m3 do 2km	m3	142,61
cena:	m3 do 3km	m3	170,76
cena:	m3 do 4km	m3	198,89
cena:	m3 do 5km	m3	227,03
cena:	m3 do 6km	m3	255,18
cena:	m3 do 7km	m3	283,33
cena:	m3 do 8km	m3	311,47
cena:	m3 do 9km	m3	339,62
cena:	m3 do 10km	m3	367,76
cena:	m3 za každý další km	m3	31,46
cena:	skládkovné	t	827,61
20297	Zabezpečení pracoviště (světelná šipka, souprava světel, kužely)	h	956,93
21110	Letní pohoz (0.5 - 1 kg / m2)	m2	3,66
21310	Kalový zákryt "Slurry seal" 4 mm	m2	67,54
21320	Kalový zákryt "Slurry seal" 6 mm	m2	74,12
21350	Mikrokoberec	m2	291,70
21425	Nátěr ze silničního asfaltu 1.50 kg/m2	m2	66,63
21445	Nátěr z asfaltové emulze 1.60 kg/m2	m2	70,37
21455	Nátěr z modifikované emulze 1.60 kg/m2	m2	74,12
21499	Řízení provozu a dozor	h	544,15
21511	Vysprávký výtlučků asfaltovou emulzí a kamenivem	t	5 598,06
21512	Vysprávký výtlučků asfaltovou emulzí a kamenivem do uprav. výtlučků	t	7 776,97
21518	Vysprávký výtlučků s použitím turbomechanizmů	t	5 598,06
21599	Řízení provozu a dozor	h	490,29
21810	Hutněné asfaltové vrstvy – velkoplošné – vyrovnávka	t	3 876,52
21811	Středně a velkoplošné úpravy asfaltových vrstev 20-100 m2,tl. 4 cm	m2	618,75
21812	Středně a velkoplošné úpravy asfaltových vrstev 100 - 500 m2,tl. 4 cm	m2	469,65
21813	Středně a velkoplošné úpravy asfaltových vrstev 500- 1000 m2,tl. 4 cm	m2	350,38
21814	Středně a velkoplošné úpravy asfaltových vrstev 1000- 10000 m2,tl. 4 cm	m2	305,64

21815	Středně a velkoplošné úpravy asfaltových vrstev nad 10000 m2,tl. 4 cm	m2	275,83
21816	Středně a velkoplošné úpravy asfaltových vrstev 20-100 m2,tl. 5 cm	m2	685,84
21817	Středně a velkoplošné úpravy asfaltových vrstev 100 - 500 m2,tl. 5 cm	m2	536,74
21818	Středně a velkoplošné úpravy asfaltových vrstev 500-1000 m2,tl. 5 cm	m2	417,47
21819	Středně a velkoplošné úpravy asfaltových vrstev 1000-10000 m2,tl. 5 cm	m2	372,75
21820	Středně a velkoplošné úpravy asfaltových vrstev nad 10000 m2,tl. 5 cm	m2	342,92
21821	+ - 1 cm asfaltové vrstvy	m2	67,10
21825	Diagnostický průzkum	km	43 238,08
21830	sanace konstrukčních vrstev od 500 do 3000 m2 – 15 cm	m2	514,39
21831	sanace konstrukčních vrstev od 500 do 3000 m2 – 18 cm	m2	608,70
21832	sanace konstrukčních vrstev od 500 do 3000 m2 – 20 cm	m2	668,69
21833	sanace konstrukčních vrstev od 500 do 3000 m2 – 22 cm	m2	737,29
21844	sanace konstrukčních vrstev od 500 do 3000 m2 – 25 cm	m2	823,02
21845	sanace konstrukčních vrstev nad 3000 m2 – 15 cm	m2	447,29
21846	sanace konstrukčních vrstev nad 3000 m2 – 18 cm	m2	529,30
21847	sanace konstrukčních vrstev nad 3000 m2 – 20 cm	m2	581,48
21848	sanace konstrukčních vrstev nad 3000 m2 – 22 cm	m2	641,12
21849	sanace konstrukčních vrstev nad 3000 m2 – 25 cm	m2	715,66
21711	Vysprávký výtluků asfaltovou směsí za horka do upravených výtluků	t	7 776,99
21712	Vysprávký výtluků asfaltovou směsí za horka	t	5 598,06
21713	Vysprávký výtluků asfaltovou směsí za studena	t	22 437,59
21799	Řízení provozu a dozor	h	490,29
21913	Hutněná asfaltová vrstva tl. do 5 cm	m2	443,70
21933	Hutněná vrstva tl. do 5 cm s modifikovaným asfaltem	m2	483,89
21999	Řízení provozu a dozor	h	490,29
22323	Podsypná vrstva ze šterkopísků - tl. 15 cm	m2	227,88
22331	Podklad z kameniva obal. asfaltem - tl. 5 cm	m2	466,09
22342	Podkladní vrstva ze šterku - tl. 10 cm	m2	129,93
22362	Spojovací postřík z asfaltové emulze do 0.8 kg/m2	m2	27,01
22613	Frézování ploch do hloubky 4 cm	m2	108,00
22615	Frézování ploch do hloubky 6 cm	m2	155,00
22699	Řízení provozu a dozor	h	490,29
22712	Odstr.asfaltového krytu tl. do 10 cm při opravách výtluků	m2	334,74
22799	Řízení provozu a dozor	h	490,29
22811	Řezání asfaltového krytu vozovky hloubky do 5 cm	bm	162,10
22812	Řezání asfaltového krytu vozovky hloubky 5 - 10 cm	bm	249,92
22817	Frézování spár a prasklin	bm	69,24

22831	Zalévání spár asfaltovou zálivkou	bm	99,65
22899	Řízení provozu a dozor	h	490,29
22910	Naložení na nákladní automobil a odvoz	t	498,29
22911	Ruční nakládání	t	667,16
22998	Doprava a poplatek za skládkování	t	0,00
cena:	dopravné na skládku m3 do 1km	m3	103,02
cena:	m3 do 2km	m3	128,37
cena:	m3 do 3km	m3	153,70
cena:	m3 do 4km	m3	179,02
cena:	m3 do 5km	m3	204,34
cena:	m3 do 6km	m3	229,70
cena:	m3 do 7km	m3	255,05
cena:	m3 do 8km	m3	280,37
cena:	m3 do 9km	m3	305,71
cena:	m3 do 10km	m3	457,18
cena:	m3 za každý další km	m3	25,39
cena:	skládkovné	t	1 334,31
23120	Dlažba z kostek drobných	m2	2 153,10
23420	Rozebrání dlažby z kostek drobných	m2	245,02
23099	Řízení provozu a dozor	h	490,29
31110	Čištění SDZ mytím strojně	ks	67,63
31120	Čištění SDZ mytím ručně	ks	111,47
31230	Nátěr stojanu SDZ včetně očištění	ks	290,67
31335	Výměna SDZ na původním stojanu	ks	387,14
cena:	kulatá značka - typ B	ks	1 984,23
cena:	trojúhelník - typ A	ks	1 815,36
cena:	dodatková tabule - typ E2	ks	1 410,07
cena:	směrová šipka 1ř. - typ IS 3a	ks	2 997,44
cena:	směrová šipka 2ř. - typ IS 3b	ks	3 335,19
cena:	místní tabule - typ IS 12	ks	2 321,96
cena:	tabule - typ IP 14	ks	5 834,48
cena:	tabule - typ IP 16	ks	6 163,78
31350	Narovnění stojanu SDZ	ks	280,32
31360	Vyrovnání SDZ	ks	280,32
31635	Zřizování SDZ včetně stojanu a patky (dodávka práce)	ks	1 959,23
cena:	kulatá značka - typ B	ks	1 984,58
cena:	trojúhelník - typ A	ks	1 815,68
cena:	dodatková tabule - typ E2	ks	1 410,31
cena:	směrová šipka 1ř. - typ IS 3a	ks	2 997,98
cena:	směrová šipka 2ř. - typ IS 3b	ks	3 335,80
cena:	místní tabule - typ IS 12	ks	2 322,40
cena:	tabule - typ IP 14	ks	5 835,52
cena:	tabule - typ IP 16	ks	6 163,45

31810	Oprava stojanu SDZ s výměnou patky	ks	1 131,63
31910	Likvidace SDZ	ks	422,67
32110	Mytí velkoplošných značek strojně	m2	67,05
32230	Nátěr nosné konstrukce velkoplošné DZ	m2	268,56
32325	Výměna velkoplošné DZ na původní konstrukci	m2	9 993,98
32525	Osazení velkoplošné DZ včetně nosné konstrukce	m2	11 806,47
32580	Likvidace velkoplošné DZ včetně nosné konstrukce	m2	1 140,07
36710	Vodorovné dopravní značky plošné - zřízení	m2	238,14
36712	Vodorovné dopravní značky plošné s balotinou- zřízení	m2	244,90
36720	Vodorovné dopravní značky plošné - obnova	m2	226,34
36722	Vodorovné dopravní značky plošné s balotinou- obnova	m2	245,80
36740	Vodorovné dopravní značky plošné z plastů	m2	1 012,46
36799	Řízení provozu a dozor	h	490,29
37710	VDZ - dělicí čáry 12 cm - zřízení včetně předznačení	bm	21,10
37712	VDZ - dělicí čáry 12 cm s balotinou - zřízení vč. předznačení	bm	28,74
37720	VDZ - dělicí čáry 12 cm - obnova	bm	28,74
37722	VDZ - dělicí čáry 12 cm s balotinou - obnova	bm	28,74
37799	Řízení provozu	h	490,29
38710	VDZ - vodící proužky 25 cm - zřízení vč. předznačení	bm	42,05
38712	VDZ - vodící proužky 25 cm s balotinou - zřízení vč. předznačení	bm	43,75
38720	VDZ - vodící proužky 25 cm - obnova	bm	39,69
38722	VDZ - vodící proužky 25 cm s balotinou - obnova	bm	41,37
38799	Řízení provozu	h	490,29
38910	Odstranění vodorovných dopravních značek frézováním	m2	498,35
41110	Čištění svodidel mytím strojně	bm	9,13
41210	Nátěr svodidel s očištěním - stříkáním	bm	234,76
41220	Nátěr svodidel s očištěním - štětcem	bm	338,14
41310	Ocelová svodidla - zřízení souvisle	bm	2 128,15
41320	Ocelová svodidla - zřízení jednotlivě	bm	2 130,36
41410	Ocelová svodidla - opravy, rovnání	bm	642,46
41420	Ocelová svodidla - opravy s dodáním nové svodnice	bm	1 511,67
41910	Ocelová svodidla - likvidace	bm	396,91
42210	Nátěr zábradlí včetně očištění	bm	241,53
42310	Osazení zábradlí včetně dodání	bm	2 128,15
42910	Zábradlí - likvidace	bm	430,71
44110	Nástavce na svodidla - čištění	ks	25,36
44310	Nástavce na svodidla - zřízení	ks	413,82
44410	Nástavce na svodidla z PE - rovnání	ks	64,18
44510	Nástavce na svodidla - výměna 1 odrazky	ks	106,50
44910	Nástavce na svodidla - demontáž	ks	82,76
45110	Směrové sloupky - čištění strojně	ks	59,13

45120	Směrové sloupky - čištění ručně	ks	58,60
45310	Směrové sloupky - zřízení	ks	455,22
45321	Směrové sloupky dělené - zřízení s obetonováním patky	ks	596,33
45330	Směrové sloupky - znovuosazení	ks	77,76
45410	Směrové sloupky - vyrovnání	ks	59,17
45510	Směrové sloupky - výměna 1 odrazky	ks	101,44
46210	Bílení stromu	ks	133,43
46720	Směr. tabule s el. zařízením (dodávka ráce)	sada/den	827,61
cena:	v případě pronájmu cena nájmu za sadu pěti tabulí	sada/den	329,37
cena:	v případě pronájmu cena nájmu za sadu deseti tabulí	sada/den	498,27
46910	Odrazník 30 x 30 - likvidace	ks	464,91
46920	Směr. sloupek 15 x 15 - likvidace	ks	200,99
46998	Doprava a poplatek za skládkování	t	0,00
cena:	m3 do 1km	m3	103,02
cena:	m3 do 2km	m3	128,37
cena:	m3 do 3km	m3	153,70
cena:	m3 do 4km	m3	179,02
cena:	m3 do 5km	m3	204,37
cena:	m3 do 6km	m3	229,70
cena:	m3 do 7km	m3	255,05
cena:	m3 do 8km	m3	280,37
cena:	m3 do 9km	m3	305,71
cena:	m3 do 10km	m3	331,05
cena:	m3 za každý další km	m3	25,34
cena:	skládkovné	t	827,61
48310	Dopravní zrcadlo - zřízení (dodávka práce)	ks	4 036,72
	Dodávka zrcadel:	ks	0,00
cena:	kulaté zrcadlo o průměru 900 mm	ks	13 343,14
cena:	obdélníkové zrcadlo o rozměru 800 x 1000 mm	ks	20 099,17
48410	Dopravní zrcadlo - rovnání stojanu	ks	1 046,34
48510	Dopravní zrcadlo - výměna skla (dodávka práce)	ks	1 672,13
cena:	zrcadlo o průměru 1200 mm	ks	3 361,12
48910	Dopravní zrcadlo - odstranění	ks	868,97
51110	Krajnice zpevněná - čištění strojní	m2	1,87
51310	Krajnice nezpevněná - seřezávání s odhozem do příkopu	m2	4,73
51321	Krajnice nezpevněná - seřezávání s naložením materiálu	m2	38,06
51398	Doprava a poplatek za skládkování	t	0,00
cena:	m3 do 1km	m3	103,02
cena:	m3 do 2km	m3	128,37
cena:	m3 do 3km	m3	153,70
cena:	m3 do 4km	m3	179,02
cena:	m3 do 5km	m3	204,37
cena:	m3 do 6km	m3	229,70

cena:	m3 do 7km	m3	255,05
cena:	m3 do 8km	m3	280,37
cena:	m3 do 9km	m3	305,71
cena:	m3 do 10km	m3	331,05
cena:	m3 za každý další km	m3	25,34
cena:	skládkovné	t	422,26
51710	Krajnice nezpevněná - zřízení - šterkopísek tl. 8 cm	m2	290,94
51720	Krajnice nezpevněná - zřízení - šterkodrt' tl. 8 cm	m2	275,17
51730	Svahování	m2	165,48
51799	Řízení provozu	h	490,29
52097	Čištění příkopů od odpadků ručně	h	489,80
52110	Čištění příkopů strojně - příkopovou frézou	bm	17,73
52220	Hloubení příkopů strojně - do 0.5 m3/m	bm	82,76
52298	Doprava a poplatek za skládkování	t	0,00
cena:	m3 do 1km	m3	103,02
cena:	m3 do 2km	m3	128,37
cena:	m3 do 3km	m3	153,70
cena:	m3 do 4km	m3	179,02
cena:	m3 do 5km	m3	204,37
cena:	m3 do 6km	m3	229,70
cena:	m3 do 7km	m3	255,05
cena:	m3 do 8km	m3	280,37
cena:	m3 do 9km	m3	305,71
cena:	m3 do 10km	m3	331,05
cena:	m3 za každý další km	m3	25,34
cena:	skládkovné	t	827,61
52299	Řízení provozu	h	490,29
53121	Rigoly - čištění nánosů tl. 10cm - ručně	bm	41,37
53122	Rigoly - čištění nánosů tl. 10cm - strojně	bm	38,06
53198	Doprava a poplatek za skládkování	t	0,00
cena:	m3 do 1km	m3	103,02
cena:	m3 do 2km	m3	128,37
cena:	m3 do 3km	m3	153,70
cena:	m3 do 4km	m3	179,02
cena:	m3 do 5km	m3	204,34
cena:	m3 do 6km	m3	229,70
cena:	m3 do 7km	m3	255,05
cena:	m3 do 8km	m3	280,37
cena:	m3 do 9km	m3	305,71
cena:	m3 do 10km	m3	331,05
cena:	m3 za každý další km	m3	25,34
cena:	skládkovné	t	827,61
53710	Zřízení dlážděného rigolu	m2	1 418,77

55130	Propustek - průměr 50 - 120 cm - čištění	bm	405,37
55110	Propustek - průměr do 50 cm - čištění	bm	329,37
55140	Propustek - průměr nad 120 cm - čištění	bm	632,28
55198	Doprava a poplatek za skládkování	t	0,00
cena:	m3 do 1km	m3	103,02
cena:	m3 do 2km	m3	128,37
cena:	m3 do 3km	m3	153,70
cena:	m3 do 4km	m3	179,02
cena:	m3 do 5km	m3	204,34
cena:	m3 do 6km	m3	229,70
cena:	m3 do 7km	m3	255,05
cena:	m3 do 8km	m3	280,37
cena:	m3 do 9km	m3	305,71
cena:	m3 do 10km	m3	331,05
cena:	m3 za každý další km	m3	25,34
cena:	skládkovné	t	827,61
55610	Zemní práce - těžení	m3	403,65
55620	Zemní práce - přesun	m3	353,01
55630	Zemní práce - uložení	m3	165,51
56110	Silniční kanalizace - čištění	bm	200,99
58121	Vpustě silně znečištěné - čištění ruční	ks	980,72
58122	Vpustě silně znečištěné - čištění strojní	ks	1 163,72
58141	Revizní šachty silně znečištěné - čištění ruční	ks	920,51
58142	Revizní šachty silně znečištěné - čištění strojní	ks	1 163,72
59410	Silniční obruby - oprava	bm	405,37
59710	Silniční obruby - zřízení	bm	1 097,43
59910	Silniční obruby - rozebrání	bm	295,59
81010	Štěpkování	h	1 672,13
81020	Likvidace polomů	h	481,37
81030	Zpracování odpadového dřeva	h	481,37
81097	Odvoz štěpků, stromů, větví a keřů	km	163,20
81099	Řízení provozu	h	490,29
82110	Vysazování včetně kůlu a chrániče - práce	ks	559,75
82111	Vysazování stromů včetně kůlů a chrániček	ks	3 454,58
82210	Údržba - zalévání	ks	48,98
82310	Řez a průklest ze země	ks	373,52
82320	Řez a průklest ve výškách	ks	712,69
82397	Použití vysokozdvíhné plošiny	h	1 173,89
82410	Ochrana proti škůdcům - osazení chráničů	ks	133,43
82420	Ochrana proti škůdcům - postřiky	ks	83,52
82497	Ochrana proti škůdcům - likvidace napadeného listí	h	413,82
82830	Likvidace pařezů - do průměru 500 mm	ks	1 165,41
82840	Likvidace pařezů - nad průměr 500 mm	ks	5 489,26

82920	Kácení včetně odvětvení - do průměru 300 mm	ks	896,05
82930	Kácení včetně odvětvení - průměr 300 - 500 mm	ks	7 921,44
82940	Kácení včetně odvětvení - průměr nad 500 mm	ks	14 508,55
82999	Řízení provozu	h	490,29
83110	Vysazování keřů do jamek	m2	50,69
83210	Údržba keřů - zalévání	m2	16,75
83310	Keře - průklest	m2	59,67
83910	Keře - likvidace řezáním	m2	32,93
83920	Keře - likvidace vytrháváním	m2	59,13
84110	Zakládání travních porostů	m2	32,07
84810	Kosení travních porostů strojně	m2	1,97
84820	Kosení travních porostů strojně pod svodidly	m2	2,87
84840	Kosení travních porostů ručně křovinořezy kolem překážek	m2	7,85
84850	Ošetření travních porostů chemickými prostředky	m2	4,09
91411	Provedení běžných nebo mimořádných prohlídek mostů s návrhem potřebných údržbových prací a oprav 1 x délka přemostění 2-10 m	ks	3 086,31
91411	Provedení běžných nebo mimořádných prohlídek mostů s návrhem potřebných údržbových prací a oprav 1 x délka přemostění 10 - 30 m	ks	3 772,15
91411	Provedení běžných nebo mimořádných prohlídek mostů s návrhem potřebných údržbových prací a oprav 1 x délka přemostění 30 - 50 m	ks	4 115,07
91411	Provedení běžných nebo mimořádných prohlídek mostů s návrhem potřebných údržbových prací a oprav 1 x délka přemostění 50 - 100 m	ks	5 143,84
91411	Provedení běžných nebo mimořádných prohlídek mostů s návrhem potřebných údržbových prací a oprav 1 x délka přemostění víc jak 100 m	ks	7 715,77
91412	Provedení běžných nebo mimořádných prohlídek mostů s návrhem potřebných údržbových prací a oprav 1 x délka přemostění 2-10 m	ks	4 800,93
91412	Provedení běžných nebo mimořádných prohlídek mostů s návrhem potřebných údržbových prací a oprav 1 x délka přemostění 10 - 30 m	ks	5 143,84
91412	Provedení běžných nebo mimořádných prohlídek mostů s návrhem potřebných údržbových prací a oprav 1 x délka přemostění 30 - 50 m	ks	5 486,76
91412	Provedení běžných nebo mimořádných prohlídek mostů s návrhem potřebných údržbových prací a oprav 1 x délka přemostění 50 - 100 m	ks	6 515,53
91412	Provedení běžných nebo mimořádných prohlídek mostů s návrhem potřebných údržbových prací a oprav 1 x délka přemostění víc jak 100 m	ks	10 287,68
91520	Sčítání dopravy ve všední dny (včetně mimopracovní doby)	h	413,82

91910	Pohotovost na pracovišti	h	380,03
91920	Pohotovost domácí	h	152,01

V Praze dne 1.4.2025

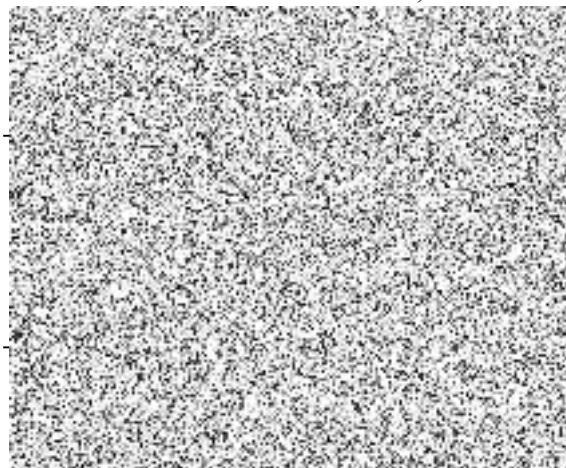
*Objednatel:*

Krajská správa a údržba silnic  
Středočeského kraje, příspěvková organizace



*Zhotovitel:*

Pozemní komunikace Bohemia, a.s.



#### Příloha č. 4 ke Smlouvě na zadání činnosti střediska Nymburk

##### Oprávnění zástupci smluvních stran

- Oprávnění zástupci objednatele při objednání jednotlivých činností díla, kontroly plnění díla a převzetí díla ve věcech technických jsou:**

*Funkce*

*Funkce*

*Funkce:*

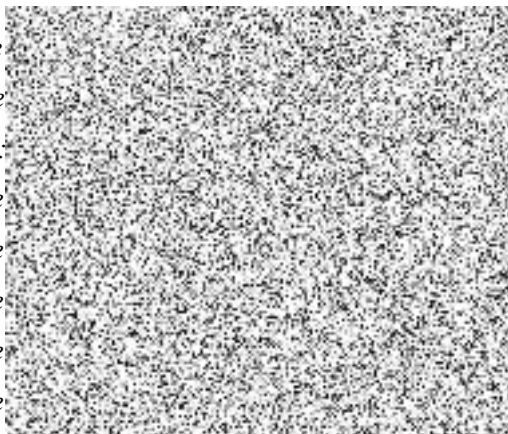
*Funkce*

*Funkce*

*Funkce*

*Funkce*

*Funkce*



*Příjmení a jméno:*

*Příjmení a jméno*

*Příjmení a jméno.*

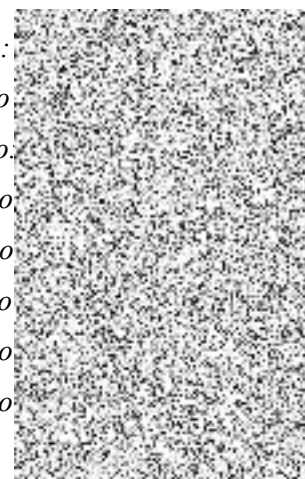
*Příjmení a jméno*

*Příjmení a jméno*

*Příjmení a jméno*

*Příjmení a jméno*











*Příjmení a jméno*







**2. Oprávnění zástupci objednatele ve věcech smluvních jsou:**

*Funkce:* ředitel organizace      *Příjmení a jméno:* Ing. Aleš Čermák, Ph.D., MBA

**3. Oprávnění zástupci zhotovitele při řízení provádění díla, kontroly plnění a předávání díla ve věcech technických jsou:**

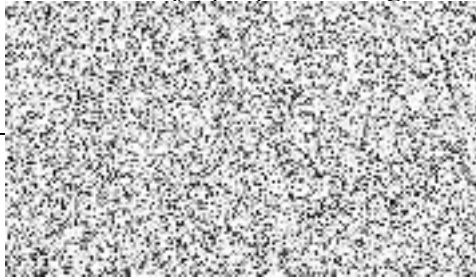
<i>Funkce:</i>		<i>Příjmení a jméno:</i>	
<i>Funkce:</i>		<i>Příjmení a jméno:</i>	
<i>Funkce:</i>		<i>Příjmení a jméno:</i>	
<i>Funkce:</i>		<i>Příjmení a jméno:</i>	
<i>Funkce:</i>		<i>Příjmení a jméno:</i>	

**4. Oprávnění zástupci zhotovitele ve věcech smluvních jsou:**

<i>Funkce:</i>		<i>Příjmení a jméno:</i>	
<i>Funkce:</i>		<i>Příjmení a jméno:</i>	

V Praze dne 1.4.2025

*Objednatel:*  
Krajská správa a údržba silnic  
Středočeského kraje, příspěvková organizace



*Zhotovitel:*  
Pozemní komunikace Bohemia, a.s.

