

**Dodatek č. 25
ke smlouvě o dílo**

Číslo základní smlouvy objednatele: 17/08/SD
Číslo základní smlouvy zhotovitele: SoDZ/06/2008

(dále jen „Smlouva“)

ve znění dodatku č. 1 až 24

uzavřené dne 11.8.2008

**podle § 536 a násl. zákona č. 513/1991 Sb. Obchodního zákoníku, ve znění pozdějších předpisů,
mezi následujícími smluvními stranami:**

Objednatel:

Krajská správa a údržba silnic Středočeského kraje, příspěvková organizace,
se sídlem: 150 21 Praha 5, Zborovská 11,
IČ: 00066001,
DIČ: CZ00066001,
bankovní spojení: 7730161/0100,
zastoupena: panem Ing. Alešem Čermákem, Ph.D., MBA, ředitelem organizace,
dále jen „objednatel“,

a zhotovitel:

Pozemní komunikace Bohemia, a. s.,

IČ: 27900096

DIČ: CZ27900096,

se sídlem: 272 01 Kladno – Kročehlavy, Milady Horákové 2764,

zastoupena:

zapsána v obchodním rejstříku vedeném u Městského soudu v Praze, oddíl B, vložka 11881,
dále jen „zhotovitel“.

uzavírají v souladu s článkem XII. odstavec 2 a ve spojitosti s článkem IV.
odstavec 5 Smlouvy tento dodatek č. 25 ze dne 1. 4. 2025.

I.

1. Tímto dodatkem se upravují měrné ceny činností (bez DPH) uvedené v příloze č. 2 Smlouvy o míru inflace, vyjádřenou přírůstkem průměrného indexu cen stavebních prací a stavebních objektů mezi dvěma předchozími kalendářními roky, za období od 1. dubna 2024 do 31. března 2025, dle oficiální statistiky Českého statistického úřadu.

II.

1. Znění Přílohy č. 2 ke Smlouvě se ruší a nahrazuje se zněním uvedeným v příloze tohoto dodatku.
2. Znění Přílohy č. 4 ke Smlouvě „Oprávnění zástupci“, se ruší a nahrazuje se zněním uvedeným v příloze tohoto dodatku.

III.

1. Ostatní ujednání Smlouvy zůstávají beze změn.

IV.

1. Tento dodatek č. 25 je vyhotoven a uzavřen elektronicky.
2. Veškeré změny tohoto dodatku lze činit pouze písemnou formou předem odsouhlasenou zástupci obou smluvních stran.
3. Tento dodatek nabývá platnosti dnem podpisu obou smluvních stran, s účinností od dne 1. 4. 2025.
4. Smluvní strany prohlašují, že tento dodatek byl sepsán podle jejich pravé a svobodné vůle, určitě, vážně a srozumitelně, a že nebyl uzavřen v tísni ani za nápadně nevýhodných podmínek. Na důkaz tohoto a svého souhlasu s jeho obsahem připojují své podpisy.

Přílohy: Přehled činností zimní a letní údržby silnic II. a III. třídy
Oprávnění zástupci smluvních stran

V Praze dne 1. 4. 2025

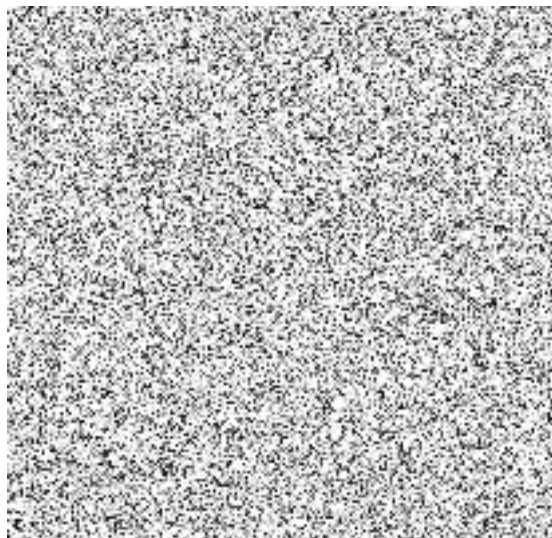
Objednatel:

Krajská správa a údržba silnic Středočeského kraje, příspěvková organizace
IČ: 00066001



Zhotovitel:

Pozemní komunikace Bohemia, a.s.
IČ: 27900096



Rozdělovník:

1 x zhotovitel

1 x KSÚSSK - registr smluv
- cestmistr CMS Dolínek
- vedoucí provozu oblasti Mnichovo Hradiště

Příloha č. 2 ke Smlouvě na zadání činnosti střediska Dolínek

NS		MJ	Cena za MJ bez DPH
11110	posyp drtí	km	449,38
11210	Posyp vozovek chemickým materiálem	km	575,51
11230	Posyp vozovek chemickým materiálem se zkrápěním	km	589,71
11320	Posyp vozovek inertním materiálem + pluhování	km	506,92
11810	Kontrolní jízdy osobním automobilem	km	15,77
11820	Kontrolní jízdy sypačem	km	58,34
12110	Odstraňování sněhu předsazenou radlicí	km	165,57
11211	Posyp vozovek chemickým materiálem + pluhování	km	670,95
11231	Posyp vozovek chemickým materiálem se zkrápěním + pluhování	km	700,75
12120	Odstraňování sněhu traktorovou radlicí	km	851,46
12120	Odstraňování sněhu traktorovou radlicí (GPS)	h	1 124,19
12210	Odstraňování sněhu frézami	h	3 468,87
12310	Odstraňování sněhu šípovými pluhu	km	282,24
13410	Dispečerská služba	hod	695,35
13420	Pohotovost pracovníků na pracovišti	hod	383,15
13430	Pohotovost pracovníků domácí	hod	156,09
13440	Pohotovost radliček	hod	34,68
16110	Organizační příprava	hod	696,93
16210	postavení, stažení zásněžek	m	170,29
16210	dodávka nových zásněžek	ks	1 214,11
16310	postavení a stažení sněhových tyčí a značek	ks	245,97
16310	dodávka nových sněhových tyčí a značek	ks	581,83
16410	Činnosti jinde nezahrnuté (ujeté vrstvy a námrazky)	hod	1 920,49
17110	samosběr	km	9 638,72
17110	traktorovým zametačem	km	5 922,30
20110	Čištění vozovek metením strojně traktorovým zametačem	m2	1,97
20111	Čištění vozovek metením strojně samosběrem	m2	2,68
20121	Čištění vozovek splachováním strojně	m2	2,05
20140	Čištění vozovek odkopem - vrstva do 5 cm - ručně	m2	8,99
20150	Čištění vozovek od nánosů - strojně	m2	34,68
20197	dopravné osobním vozidlem	km	15,77
20197	dopravné technologickým vozidlem	km	28,39
20197	dopravné nákladním vozidlem	km	45,73
20197	pronájem SDZ	ks/den	48,88
20197	práce při výkonu	hod	272,79

20198	dopravné na skládku m3 do 1km	m3	66,23
20198	m3 do 2km	m3	94,61
20198	m3 do 3km	m3	121,41
20198	m3 do 4km	m3	148,22
20198	m3 do 5km	m3	175,02
20198	m3 do 6km	m3	204,98
20198	m3 do 7km	m3	230,20
20198	m3 do 8km	m3	257,02
20198	m3 do 9km	m3	283,82
20198	m3 do 10km	m3	310,63
20198	m3 za každý další km	m3	12,45
20198	skládkovné	t	717,42
20297	20297 Zabezpečení pracoviště (světelná šipka, souprava světél, kužely)	hod	898,75
21110	21110 Letní pohoz (0.5 - 1 kg / m2)	m2	3,15
21310	Kalový zákryt "Slurry seal" 4 mm	m2	72,52
21320	Kalový zákryt "Slurry seal" 6 mm	m2	82,00
21350	Mikrokoberec	m2	157,68
21425	Nátěr ze silničního asfaltu 1.50 kg/m2	m2	59,91
21445	Nátěr z asfaltové emulze 1.60 kg/m2	m2	59,91
21455	Nátěr z modifikované emulze 1.60 kg/m2	m2	72,52
21499	Řízení provozu a dozor	hod	504,56
21511	Vysprávký výtluků asfaltovou emulzí a kamenivem	t	5 920,73
21512	Vysprávký výtluků asfaltovou emulzí a kamenivem do uprav. výtluků	t	7 076,49
21518	Vysprávký výtluků s použitím turbomechanizmů	t	5 903,38
21599	Řízení provozu a dozor	hod	504,56
21711	ysprávký výtluků asfaltovou směsí za horka do upravených výtluků	t	8 123,46
21712	Vysprávký výtluků asfaltovou směsí za horka	t	5 796,16
21713	Vysprávký výtluků asfaltovou směsí za studena	t	22 377,36
21799	Řízení provozu a dozor	hod	504,56
21810	Hutněné asfaltové vrstvy-velkoplošné – vyrovnávka	t	3 876,52
21811	Středně a velkoplošné úpravy asfaltových vrstev 20 – 100 m2, tl. 4 cm	m2	618,75
21812	Středně a velkoplošné úpravy asfaltových vrstev 100 – 500 m2, tl. 4 cm	m2	469,65
21813	Středně a velkoplošné úpravy asfaltových vrstev 500 – 1000 m2, tl. 4 cm	m2	350,38
21814	Středně a velkoplošné úpravy asfaltových vrstev 1000 – 10 000 m2, tl. 4 cm	m2	305,64
21815	Středně a velkoplošné úpravy asfaltových vrstev nad 10 000 m2, tl. 4 cm	m2	275,83
21816	Středně a velkoplošné úpravy asfaltových vrstev 20 – 100 m2, tl. 5 cm	m2	685,84

21817	Středně a velkoplošné úpravy asfaltových vrstev 100 – 500 m2, tl. 5 cm	m2	536,74
21818	Středně a velkoplošné úpravy asfaltových vrstev 500 – 1000 m2, tl. 5 cm	m2	417,47
21819	Středně a velkoplošné úpravy asfaltových vrstev 1000 – 10 000 m2, tl. 5 cm	m2	372,75
21820	Středně a velkoplošné úpravy asfaltových vrstev nad 10 000 m2, tl. 5 cm	m2	342,92
21821	,+- 1 cm asfaltové vrstvy	m2	67,10
21825	Diagnostický průzkum	km	43 238,08
21830	Sanace konstrukčních vrstev od 500 do 3000 m2 – 15 cm	m2	514,39
21831	Sanace konstrukčních vrstev od 500 do 3000 m2 – 18 cm	m2	608,70
21832	Sanace konstrukčních vrstev od 500 do 3000 m2 – 20 cm	m2	668,69
21833	Sanace konstrukčních vrstev od 500 do 3000 m2 – 22 cm	m2	737,29
21844	Sanace konstrukčních vrstev od 500 do 3000 m2 – 25 cm	m2	823,02
21845	Sanace konstrukčních vrstev nad 3000 m2 – 15 cm	m2	447,29
21846	Sanace konstrukčních vrstev nad 3000 m2 – 18 cm	m2	529,30
21847	Sanace konstrukčních vrstev nad 3000 m2 – 20 cm	m2	581,48
21848	Sanace konstrukčních vrstev nad 3000 m2 – 22 cm	m2	641,12
21849	Sanace konstrukčních vrstev nad 3000 m2 – 25 cm	m2	715,66
21913	Hutněná asf. vrstva tl.do 5 cm	t	561,33
21933	Hutněná vrstva tl.do 5 cm s modifikovaným asfaltem	t	649,63
21999	Řízení provozu a dozor	hod	496,68
22323	Podsypná vrstva ze šterkopísků - tl. 15 cm	m2	291,70
22331	Podklad z kameniva obal. asfaltem - tl. 5 cm	m2	482,49
22342	Podkladní vrstva ze šterku - tl. 10 cm	m2	151,37
22362	Spojovací postřik z asfaltové emulze do 0.8 kg/m2	m2	31,54
22613	Frézování ploch do hloubky 4 cm	m2	127,72
22615	Frézování ploch do hloubky 6 cm	m2	163,98
22699	Řízení provozu a dozor	hod	504,56
22712	Odstr.asfaltového krytu tl. do 10 cm při opravách výtluků	m2	305,89
22799	Řízení provozu a dozor	hod	504,56
22811	Řezání asfaltového krytu vozovky hloubky do 5 cm	bm	162,40
22812	Řezání asfaltového krytu vozovky hloubky 5 - 10 cm	bm	252,29
22817	Frézování spár a prasklin	bm	85,14
22831	Zalévání spár asfaltovou zálivkou	bm	100,91
22899	Řízení provozu a dozor	hod	504,56
22910	Naložení na nákladní automobil a odvoz	t	532,94
22911	Ruční nakládání	t	695,35
22998	dopravné na skládku m3 do 1km	m3	66,23
22998	m3 do 2km	m3	94,61
22998	m3 do 3km	m3	121,41

22998	m3 do 4km	m3	148,22
22998	m3 do 5km	m3	175,02
22998	m3 do 6km	m3	204,98
22998	m3 do 7km	m3	230,20
22998	m3 do 8km	m3	257,02
22998	m3 do 9km	m3	283,82
22998	m3 do 10km	m3	310,63
22998	m3 za každý další km	m3	12,45
22998	skládkovné	t	3 516,17
23120	Dlažba z kostek drobných	m2	2 185,39
23420	Rozebrání dlažby z kostek drobných	m2	252,29
23099	Řízení provozu a dozor	hod	504,56
31110	Čištění SDZ mytím strojně	ks	70,95
31120	Čištění SDZ mytím ručně	ks	110,38
31230	Nátěr stojanu SDZ včetně očištění	ks	316,92
31335	Výměna SDZ na původním stojanu	ks	446,22
31335	kulatá značka - typ B	ks	2 026,14
31335	trojúhelník - typ A	ks	1 814,86
31335	dodatková tabule - typ E2	ks	1 392,27
31335	směrová šipka 1ř. - typ IS 3a	ks	2 976,92
31335	směrová šipka 2ř. - typ IS 3b	ks	3 418,41
31335	místní tabule - typ IS 12	ks	2 377,75
31335	tabule - typ IP 14	ks	6 149,36
31335	abule - typ IP 16	ks	6 485,21
31350	Narovnání stojanu SDZ	ks	260,16
31360	Vyrovnání SDZ	ks	260,16
31635	Zřizování SDZ včetně stojanu a patky (dodávka práce)	ks	2 060,83
31635	kulatá značka - typ B	ks	2 026,14
31635	trojúhelník - typ A	ks	1 814,86
31635	dodatková tabule - typ E2	ks	1 392,27
31635	směrová šipka 1ř. - typ IS 3a	ks	2 976,92
31635	směrová šipka 2ř. - typ IS 3b	ks	3 418,41
31635	místní tabule - typ IS 12	ks	2 377,75
31635	tabule - typ IP 14	ks	6 149,36
31635	tabule - typ IP 16	ks	6 485,21
31810	Oprava stojanu SDZ s výměnou patky	ks	1 196,76
31910	Likvidace SDZ	m2	425,72
32110	Mytí velkoplošných značek strojně	m2	86,72
32230	Nátěr nosné konstrukce velkoplošné DZ	m2	236,52
32325	Výměna velkoplošné DZ na původní konstrukci	m2	8 861,38
32525	Osazení velkoplošné DZ včetně nosné konstrukce	m2	12 377,56
32580	Likvidace velkoplošné DZ včetně nosné konstrukce	m2	1 072,20
36710	odorovné dopravní značky plošné - zřízení	m2	233,36

36712	Vodorovné dopravní značky plošné s balotinou- zřízení	m2	249,14
36720	Vodorovné dopravní značky plošné - obnova	m2	230,20
36722	Vodorovné dopravní značky plošné s balotinou- obnova	m2	245,97
36740	Vodorovné dopravní značky plošné z plastů	m2	725,30
36799	Řízení provozu a dozor	hod	504,56
37710	VDZ - dělicí čáry 12 cm - zřízení včetně předznačení	bm	28,39
37712	VDZ - dělicí čáry 12 cm s balotinou - zřízení vč. předznačení	bm	31,54
37720	VDZ - dělicí čáry 12 cm - obnova	bm	25,22
37722	VDZ - dělicí čáry 12 cm s balotinou - obnova	bm	28,39
37799	Řízení provozu	hod	504,56
38710	VDZ - vodící proužky 25 cm - zřízení vč. předznačení	bm	53,61
38712	VDZ - vodící proužky 25 cm s balotinou - zřízení vč. předznačení	bm	56,77
38720	VDZ - vodící proužky 25 cm - obnova	bm	50,46
38722	VDZ - vodící proužky 25 cm s balotinou - obnova	bm	53,61
28799	Řízení provozu	hod	496,68
38910	Odstranění vodorovných dopravních značek frézováním	m2	504,56
41110	Čištění svodidel mytím strojně	bm	10,25
41210	Nátěr svodidel s očištěním - stříkáním	bm	230,20
41220	Nátěr svodidel s očištěním - štětcem	bm	283,82
41310	Ocelová svodidla - zřízení souvisle	bm	2 302,07
41320	Ocelová svodidla - zřízení jednotlivě	bm	2 475,52
41410	Ocelová svodidla - opravy, rovnání	bm	630,70
41420	Ocelová svodidla - opravy s dodáním nové svodnice	bm	2 160,17
41910	Ocelová svodidla - likvidace	bm	402,08
42210	Nátěr zábradlí včetně očištění	bm	33,11
42310	Osazení zábradlí včetně dodání	bm	2 357,25
42910	Zábradlí - likvidace	bm	425,72
44110	Nástavce na svodidla - čištění	ks	28,39
44310	Nástavce na svodidla - zřízení	ks	422,57
44410	Nástavce na svodidla z PE - rovnání	ks	67,80
44510	Nástavce na svodidla - výměna 1 odrazky	ks	126,13
44910	Nástavce na svodidla - demontáž	ks	83,57
45110	Směrové sloupky - čištění strojně	ks	59,91
45120	Směrové sloupky - čištění ručně	ks	59,91
45310	Směrové sloupky - zřízení	ks	491,95
45321	Směrové sloupky dělené - zřízení s obetonováním patky	ks	725,30
45330	Směrové sloupky - znovuosazení	ks	75,68
45410	Směrové sloupky - vyrovnání	ks	61,50
45510	Směrové sloupky - výměna 1 odrazky	ks	110,38
46210	Bílení stromu	ks	134,02
46720	Směr. tabule s el. zařízením (dodávka ráce)	sada/den	882,98

46720	v případě pronájmu cena nájmu za sadu pěti tabulí	sada/den	514,02
46720	v případě pronájmu cena nájmu za sadu deseti tabulí	sada/den	807,30
46910	Odrazník 30 x 30 - likvidace	ks	449,38
46920	Směr. sloupek 15 x 15 - likvidace	ks	193,94
46998	m3 do 1km	m3	66,23
46998	m3 do 2km	m3	94,61
46998	m3 do 3km	m3	121,41
46998	m3 do 4km	m3	148,22
46998	m3 do 5km	m3	175,02
46998	m3 do 6km	m3	204,98
46998	m3 do 7km	m3	230,20
46998	m3 do 8km	m3	257,02
46998	m3 do 9km	m3	283,82
46998	m3 do 10km	m3	310,63
46998	m3 za každý další km	m3	12,45
46998	skládkovné	t	3 200,82
48310	Dopravní zrcadlo - zřízení (dodávka práce)	ks	4 140,56
48310	kulaté zrcadlo o průměru 900 mm	ks	13 197,47
48310	obdélníkové zrcadlo o rozměru 800 x 1000 mm	ks	16 319,46
48410	Dopravní zrcadlo - rovnání stojanu	ks	1 813,27
48510	Dopravní zrcadlo - výměna skla (dodávka práce)	ks	13 197,47
48510	zrcadlo o průměru 1200 mm	ks	16 319,46
48910	Dopravní zrcadlo - odstranění	ks	862,48
51110	Krajnice zpevněná - čištění strojní	m2	2,68
51310	Krajnice nezpevněná - seřezávání s odhozem do příkopu	m2	5,68
51321	Krajnice nezpevněná - seřezávání s naložením materiálu	m2	44,93
51398	dopravné na skládku m3 do 1km	m3	66,23
51398	m3 do 2km	m3	94,61
51398	m3 do 3km	m3	121,41
51398	m3 do 4km	m3	148,22
51398	m3 do 5km	m3	175,02
51398	m3 do 6km	m3	204,98
51398	m3 do 7km	m3	230,20
51398	m3 do 8km	m3	257,02
51398	m3 do 9km	m3	283,82
51398	m3 do 10km	m3	310,63
51398	m3 za každý další km	m3	12,45
51398	skládkovné	t	922,41
51710	Krajnice nezpevněná - zřízení - šterkopísek tl. 8 cm	m2	313,77
51720	Krajnice nezpevněná - zřízení - šterkodrt' tl. 8 cm	m2	286,97
51730	Svahování	m2	176,59
51799	Řízení provozu	hod	504,56
52097	Čištění příkopů od odpadků ručně	hod	599,17

52110	Čištění příkopů strojně - příkopovou frézou	bm	28,39
52220	Hloubení příkopů strojně - do 0.5 m3/m	bm	70,95
52298	dopravné m3 do 1km	m3	66,23
52298	m3 do 2km	m3	94,61
52298	m3 do 3km	m3	121,41
52298	m3 do 4km	m3	148,22
52298	m3 do 5km	m3	175,02
52298	m3 do 6km	m3	204,98
52298	m3 do 7km	m3	230,20
52298	m3 do 8km	m3	257,02
52298	m3 do 9km	m3	283,82
52298	m3 do 10km	m3	310,63
52298	m3 za každý další km	m3	12,45
52298	skládkovné	t	922,41
52299	Řízení provozu	hod	504,56
53121	Rigoly - čištění nánosů tl. 10cm - ručně	bm	37,84
53122	Rigoly - čištění nánosů tl. 10cm - strojně	bm	36,27
53198	dopravné m3 do 1km	m3	66,23
53198	m3 do 2km	m3	94,61
53198	m3 do 3km	m3	121,41
53198	m3 do 4km	m3	148,22
53198	m3 do 5km	m3	175,02
53198	m3 do 6km	m3	204,98
53198	m3 do 7km	m3	230,20
53198	m3 do 8km	m3	257,02
53198	m3 do 9km	m3	283,82
53198	m3 do 10km	m3	310,63
53198	m3 za každý další km	m3	12,45
53198	skládkovné	t	922,41
53710	Zřízení dlážděného rigolu	m2	1 400,15
55110	Propustek - průměr 50 - 120 cm - čištění	bm	491,95
55130	Propustek - průměr do 50 cm - čištění	bm	386,30
55140	Propustek - průměr nad 120 cm - čištění	bm	687,47
55198	dopravné m3 do 1km	m3	66,23
55198	m3 do 2km	m3	94,61
55198	m3 do 3km	m3	121,41
55198	m3 do 4km	m3	148,22
55198	m3 do 5km	m3	175,02
55198	m3 do 6km	m3	204,98
55198	m3 do 7km	m3	230,20
55198	m3 do 8km	m3	257,02
55198	m3 do 9km	m3	283,82
55198	m3 do 10km	m3	310,63

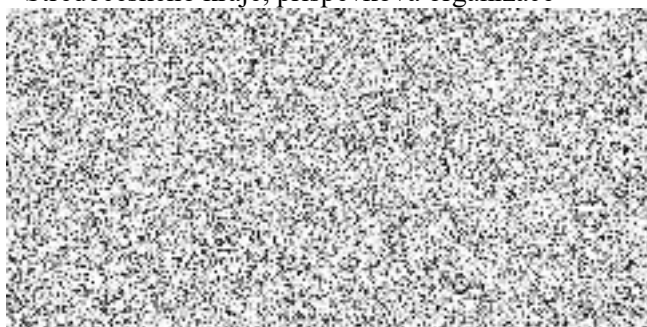
55198	m3 za každý další km	m3	12,45
55198	Skládkovné	t	922,41
55610	Zemní práce - těžení	m3	359,50
55620	Zemní práce - přesun	m3	340,58
55630	Zemní práce - uložení	m3	165,57
56110	Silniční kanalizace - čištění	bm	191,59
58121	Vpustě silně znečištěné - čištění ruční	ks	1 021,73
58122	Vpustě silně znečištěné - čištění strojní	ks	1 179,42
58141	Revizní šachty silně znečištěné - čištění ruční	ks	930,28
58142	Revizní šachty silně znečištěné - čištění strojní	ks	1 179,42
59410	Silniční obruby - oprava	bm	381,58
59710	Silniční obruby - zřízení	bm	649,63
59910	Silniční obruby - rozebrání	bm	293,27
81010	Štěpkování	hod	1 810,12
81020	Likvidace polomů	hod	756,85
81030	Zpracování odpadového dřeva	hod	756,85
81097	Odvoz štěpků, stromů, větví a keřů	km	176,59
81099	Řízení provozu	hod	504,56
82111	Vysazování stromů včetně kůlů a chrániče	ks	3 454,58
82210	Údržba - zalévání	ks	55,18
82310	Řez a průklest ze země	ks	351,61
82320	Řez a průklest ve výškách	ks	649,63
82397	Použití vysokozdvíhací plošiny	hod	1 419,09
82410	Ochrana proti škůdcům - osazení chráničů	ks	78,84
82420	Ochrana proti škůdcům - postřiky	ks	86,72
82497	Ochrana proti škůdcům - likvidace napadeného listí	hod	450,95
82830	Likvidace pařezů - do průměru 500 mm	ks	977,59
82840	Likvidace pařezů - nad průměr 500 mm	ks	2 554,36
82920	Kácení včetně odvětvení - do průměru 300 mm	ks	1 015,43
82930	Kácení včetně odvětvení - průměr 300 - 500 mm	ks	4 414,92
82940	Kácení včetně odvětvení - průměr nad 500 mm	ks	9 405,37
82999	Řízení provozu	hod	504,56
83110	Vysazování keřů do jamek	m2	135,61
83210	Údržba keřů - zalévání	m2	15,77
83310	Keře - průklest	m2	67,80
83910	Keře - likvidace řezáním	m2	40,99
83920	Keře - likvidace vytrháváním	m2	88,29
84110	Zakládání travních porostů	m2	34,68
84810	Kosení travních porostů strojně	m2	1,49
84820	Kosení travních porostů strojně pod svodidly	m2	3,00
84840	Kosení travních porostů ručně křovinořezy kolem překážek	m2	7,73
84850	Ošetření travních porostů chemickými prostředky	m2	2,20

91411	Provedení běžných nebo mimořádných prohlídek mostů s návrhem potřebných údržbových prací a oprav 1 x délka přemostění 2-10 m	ks	3 086,31
91411	Provedení běžných nebo mimořádných prohlídek mostů s návrhem potřebných údržbových prací a oprav 1 x délka přemostění 10 - 30 m	ks	3 772,15
91411	Provedení běžných nebo mimořádných prohlídek mostů s návrhem potřebných údržbových prací a oprav 1 x délka přemostění 30 - 50 m	ks	4 115,07
91411	Provedení běžných nebo mimořádných prohlídek mostů s návrhem potřebných údržbových prací a oprav 1 x délka přemostění 50 - 100 m	ks	5 143,84
91411	Provedení běžných nebo mimořádných prohlídek mostů s návrhem potřebných údržbových prací a oprav 1 x délka přemostění víc jak 100 m	ks	7 715,77
91412	Provedení běžných nebo mimořádných prohlídek mostů s návrhem potřebných údržbových prací a oprav 1 x délka přemostění 2-10 m	ks	4 800,93
91412	Provedení běžných nebo mimořádných prohlídek mostů s návrhem potřebných údržbových prací a oprav 1 x délka přemostění 10 - 30 m	ks	5 143,84
91412	Provedení běžných nebo mimořádných prohlídek mostů s návrhem potřebných údržbových prací a oprav 1 x délka přemostění 30 - 50 m	ks	5 486,76
91412	Provedení běžných nebo mimořádných prohlídek mostů s návrhem potřebných údržbových prací a oprav 1 x délka přemostění 50 - 100 m	ks	6 515,53
91412	Provedení běžných nebo mimořádných prohlídek mostů s návrhem potřebných údržbových prací a oprav 1 x délka přemostění víc jak 100 m	ks	10 287,68
91520	Sčítání dopravy ve všední dny (včetně mimopracovní doby)	hod	696,93
91910	Pohotovost na pracovišti	hod	387,88
91920	Pohotovost domácí	hod	293,27

V Praze dne 1. 4. 2025

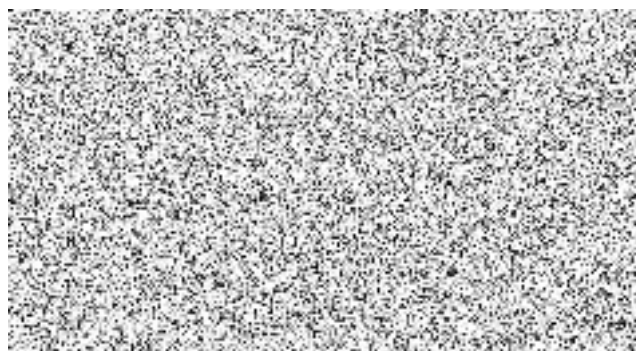
Objednatel:

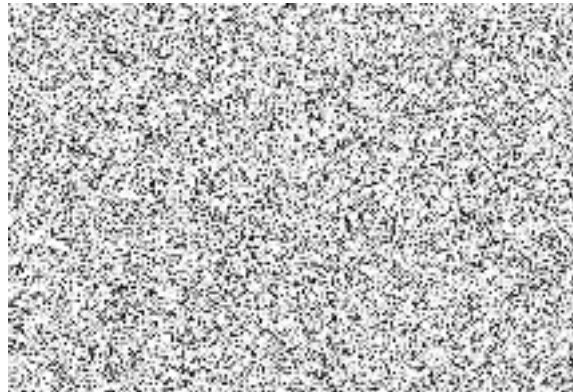
Krajská správa a údržba silnic
Středočeského kraje, příspěvková organizace



Zhotovitel:

Pozemní komunikace Bohemia, a.s.





Příloha č. 4 ke Smlouvě na zadání činnosti střediska Dolínek

Oprávnění zástupci smluvních stran

1. Oprávnění zástupci objednatele při objednání jednotlivých činností díla, kontroly plnění díla a převzetí díla ve věcech technických jsou:

<i>Funkce:</i>		<i>Příjmení a jméno:</i>	
<i>Funkce:</i>		<i>Příjmení a jméno:</i>	
<i>Funkce:</i>		<i>Příjmení a jméno:</i>	
<i>Funkce:</i>		<i>Příjmení a jméno:</i>	
<i>Funkce:</i>		<i>Příjmení a jméno:</i>	
<i>Funkce:</i>		<i>Příjmení a jméno:</i>	
<i>Funkce:</i>		<i>Příjmení a jméno:</i>	
<i>Funkce:</i>		<i>Příjmení a jméno:</i>	

Oprávnění zástupci objednatele ve věcech smluvních jsou:

Funkce: ředitel organizace *Příjmení a jméno:* Ing. Aleš Čermák, Ph.D., MBA

2. Oprávnění zástupci zhotovitele při řízení provádění díla, kontroly plnění a předávání díla ve věcech technických jsou:

<i>Funkce:</i>		<i>Příjmení a jméno:</i>	
<i>Funkce:</i>		<i>Příjmení a jméno:</i>	
<i>Funkce:</i>		<i>Příjmení a jméno:</i>	

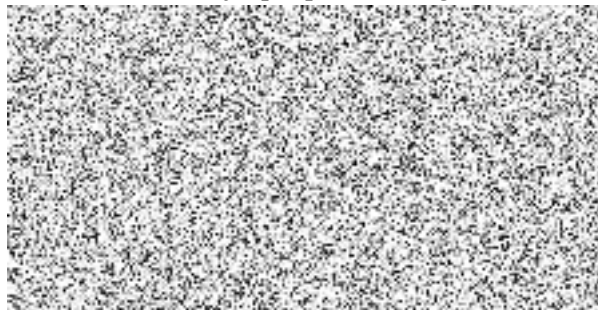
3. Oprávnění zástupci zhotovitele ve věcech smluvních jsou:

<i>Funkce:</i>		<i>Příjmení a jméno:</i>	
<i>Funkce:</i>		<i>Příjmení a jméno:</i>	

V Praze dne 1. 4. 2025

Objednatel:

Krajská správa a údržba silnic
Středočeského kraje, příspěvková organizace



Zhotovitel:

Pozemní komunikace Bohemia, a.s.

