

**Dodatek č. 22  
ke smlouvě o dílo**

Číslo základní smlouvy objednatele: 33/2005  
Číslo základní smlouvy zhotovitele: 52/2005

(dále jen „Smlouva“)

ve znění dodatku č. 1 až 21

**uzavřené dne 16.9.2005**

**podle § 536 a násl. zákona č. 513/1991 Sb. Obchodního zákoníku, ve znění pozdějších předpisů,  
mezi následujícími smluvními stranami:**

*Objednatel:*

**Krajská správa a údržba silnic Středočeského kraje, příspěvková organizace,**  
se sídlem: 150 21 Praha 5, Zborovská 11,  
IČ: 00066001,  
DIČ: CZ00066001,  
bankovní spojení: 7730161/0100,  
zastoupena: panem Ing. Alešem Čermákem, Ph.D., MBA, ředitelem organizace,  
dále jen „objednatel“,

*a zhotovitel:*

**BES s. r. o.,**  
IČ: 43792553,  
DIČ: CZ43792553,  
se sídlem: 256 17 Benešov, Sukova 625,  
zastoupena:

zapsána v obchodním rejstříku vedeném u Městského soudu v Praze, oddíl C, vložka 7496,  
dále jen „zhotovitel“.

uzavírají v souladu s článkem XII. odstavec 2 a ve spojitosti s článkem IV.  
odstavec 4 Smlouvy tento dodatek č. 22 ze dne 1. 4. 2025.

**I.**

1. Tímto dodatkem se upravují měrné ceny činností (bez DPH) uvedené v příloze č. 2 Smlouvy o míru inflace, vyjádřenou přírůstkem průměrného indexu cen stavebních prací a stavebních objektů mezi dvěma předchozími kalendářními roky, za období od 1. dubna 2024 do 31. března 2025, dle oficiální statistiky Českého statistického úřadu.

**II.**

1. Znění Přílohy č. 2 ke Smlouvě se ruší a nahrazuje se zněním uvedeným v příloze tohoto dodatku.
2. Znění Přílohy č. 4 ke Smlouvě „Oprávnění zástupci“, se ruší a nahrazuje se zněním uvedeným v příloze tohoto dodatku.

### III.

1. Ostatní ujednání Smlouvy zůstávají beze změn.

### IV.

1. Tento dodatek č. 22 je vyhotoven a uzavřen elektronicky.
2. Veškeré změny tohoto dodatku lze činit pouze písemnou formou předem odsouhlasenou zástupci obou smluvních stran.
3. Tento dodatek nabývá platnosti dnem podpisu obou smluvních stran, s účinností od dne 1. 4. 2025.
4. Smluvní strany prohlašují, že tento dodatek byl sepsán podle jejich pravé a svobodné vůle, určitě, vážně a srozumitelně, a že nebyl uzavřen v tísni ani za nápadně nevýhodných podmínek. Na důkaz tohoto a svého souhlasu s jeho obsahem připojují své podpisy.

*Přílohy:* Přehled činností zimní a letní údržby silnic II. a III. třídy  
Oprávnění zástupci smluvních stran

V Praze dne 1. 4. 2025

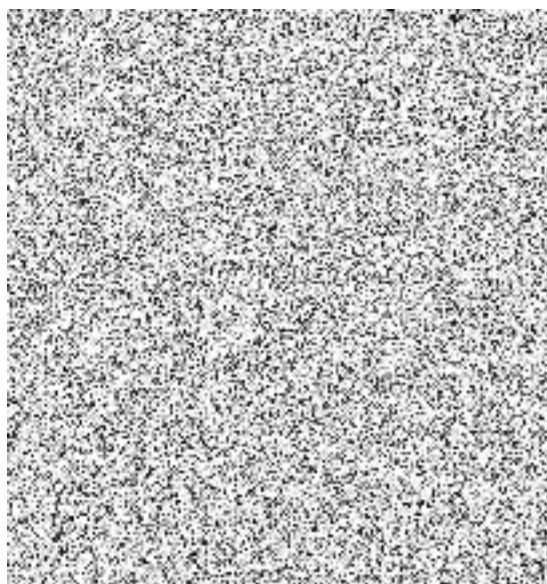
*Objednatel:*

Krajská správa a údržba silnic Středočeského kraje, příspěvková organizace  
IČ: 00066001



*Zhotovitel:*

BES s. r. o.  
IČ: 43792553



*Rozdělovník:*

- 1 x zhotovitel
- 1 x KSÚSSK - registr smluv
- cestmistr CMS Votice
- vedoucí provozu oblasti Benešov

**Příloha č. 2 ke Smlouvě na zadání činnosti střediska Votice**

<b>NS</b>		<b>MJ</b>	<b>Cena za MJ bez DPH</b>
11110	Posyp vozovek inertním materiálem - škvára	km	396,89
11110	Posyp vozovek inertním materiálem - drť	km	463,64
11210	Posyp vozovek chemickým materiálem	km	654,87
11230	Posyp vozovek chemickým materiálem se zkrápěním	km	602,55
11320	Posyp vozovek inertním materiálem + pluhování	km	506,92
11810	Kontrolní jízdy osobním automobilem	km	19,85
11720	Kontrolní jízdy sypačem	km	63,15
12110	Odstraňování sněhu předsazenou radlicí	km	176,81
12120	Odstraňování sněhu traktorovou radlicí (GPS)	h	1 124,19
12210	Odstraňování sněhu frézami	h	3 479,35
12310	Odstraňování sněhu šípovými pluhy	km	144,32
13410	Dispečerská služba	h	615,33
13420	Pohotovost pracovníků na pracovišti	h	396,89
13430	Pohotovost pracovníků domácí	h	158,76
16110	Organizační příprava	h	360,80
16210	Zásněžky - postavení, stažení zásněžek	m	36,09
16210	Zásněžky - dodávka nových zásněžek	ks	267,01
16310	Sněhové tyče a značky - postavení a stažení	ks	45,10
16310	Sněhové tyče a značky - dodávky nových	ks	267,01
16410	Činnosti jinde nezahrnuté (ujeté vrstvy a námrazky)	h	1 931,04
17110	Úklid po zimě - samosběr	km	9 741,84
17110	Úklid po zimě - traktorovým zametačem	km	5 953,35
11211	Posyp vozovek chemickým materiálem + pluhování	km	670,95
11231	Posyp vozovek chemickým materiálem se zkrápěním+pluhování	km	700,75
20110	Čištění vozovek metením strojně traktorovým zametačem	m2	1,98
20111	Čištění vozovek metením strojně samosběrem	m2	3,48
20121	Čištění vozovek splachováním strojně	m2	1,71
20140	Čištění vozovek odkopem - vrstva do 5 cm - ručně	m2	12,63
20150	Čištění vozovek od nánosů - strojně	m2	37,89
20197	Neodkladné zásahy -dopravné osobním vozidlem	km	19,85
20197	Neodkladné zásahy -dopravné technologickým vozidlem	km	36,09
20197	Neodkladné zásahy -dopravné nákladním vozidlem	km	54,13
20197	Neodkladné zásahy -pronájem SDZ	ks/den	21,64
20197	Neodkladné zásahy -práce při výkonu	hod	360,80
20198	Doprava a poplatek za skládkování dopravné m3 do 1km	m3	108,24
20198	Doprava a poplatek za skládkování dopravné m3 do 2km	m3	144,32

20198	Doprava a poplatek za skládkování dopravné m3 do 3km	m3	169,58
20198	Doprava a poplatek za skládkování dopravné m3 do 4km	m3	189,43
20198	Doprava a poplatek za skládkování dopravné m3 do 5km	m3	212,88
20198	Doprava a poplatek za skládkování dopravné m3 do 6km	m3	238,13
20198	Doprava a poplatek za skládkování dopravné m3 do 7km	m3	261,60
20198	Doprava a poplatek za skládkování dopravné m3 do 8km	m3	284,76
20198	Doprava a poplatek za skládkování dopravné m3 do 9km	m3	308,50
20198	Doprava a poplatek za skládkování dopravné m3 do 10km	m3	331,95
20198	Doprava a poplatek za skládkování dopravné m3 za každý další km	m3	27,06
20198	Doprava a poplatek za skládkování - skládkovné	t	869,85
20297	Zabezpečení pracoviště (světelná šipka, souprava světel, kužely)	h	180,41
21110	Letní pohoz (0.5 - 1 kg / m2)	m2	3,61
21310	Kalový zákryt "Slurry seal" 4 mm	m2	45,10
21320	Kalový zákryt "Slurry seal" 6 mm	m2	54,13
21425	Nátěr ze silničního asfaltu 1.50 kg/m2	m2	52,18
21445	Nátěr z asfaltové emulze 1.60 kg/m2	m2	61,34
21455	Nátěr z modifikované emulze 1.60 kg/m2	m2	64,94
21499	Řízení provozu a dozor	h	535,80
21511	Vysprávký výtluků asfaltovou emulzí a kamenivem	t	5 863,14
21512	Vysprávký výtluků asfaltovou emulzí a kamenivem do uprav. výtluků	t	8 298,61
21518	Vysprávký výtluků s použitím turbomechanizmů	t	5 863,14
21599	Řízení provozu a dozor	h	535,80
21711	Vysprávký výtluků asfaltovou směsí za horka do upravených výtluků	t	8 479,01
21712	Vysprávký výtluků asfaltovou směsí za horka	t	5 772,95
21713	Vysprávký výtluků asfaltovou směsí za studena	t	23 452,57
21716	Vysprávký zařízením k rozprostření asfaltové směsi	t	4 174,72
21799	Řízení provozu a dozor	h	535,80
21810	Hutněné asfaltové vrstvy - velkoplošné - vyrovnávka	t	3 876,52
21811	Středně a velkoplošné úpravy asfaltových vrstev 20-100 m2, tl. 4cm	m2	618,75
21812	Středně a velkoplošné úpravy asfaltových vrstev 100-500 m2, tl. 4cm	m2	469,65
21813	Středně a velkoplošné úpravy asfaltových vrstev 500-1000 m2, tl. 4cm	m2	350,38
21814	Středně a velkoplošné úpravy asfaltových vrstev 1000-10000 m2, tl. 4cm	m2	305,64
21815	Středně a velkoplošné úpravy asfaltových vrstev nad 10000 m2, tl. 4cm	m2	275,83

21816	Středně a velkoplošné úpravy asfaltových vrstev 20-100 m2, tl. 5cm	m2	685,84
21817	Středně a velkoplošné úpravy asfaltových vrstev 100-500 m2, tl. 5cm	m2	536,74
21818	Středně a velkoplošné úpravy asfaltových vrstev 500-1000 m2, tl. 5cm	m2	417,47
21819	Středně a velkoplošné úpravy asfaltových vrstev 1000-10000 m2, tl. 5cm	m2	372,75
21820	Středně a velkoplošné úpravy asfaltových vrstev nad 10000 m2, tl. 5cm	m2	342,92
21821	+ - 1 cm asfaltové vrstvy	m2	67,10
21825	Diagnostický průzkum	km	43 238,08
21830	Sanace konstrukčních vrstev od 500 do 3000 m2 - 15 cm	m2	514,39
21831	Sanace konstrukčních vrstev od 500 do 3000 m2 - 18 cm	m2	608,70
21832	Sanace konstrukčních vrstev od 500 do 3000 m2 - 20 cm	m2	668,69
21833	Sanace konstrukčních vrstev od 500 do 3000 m2 - 22 cm	m2	737,29
21844	Sanace konstrukčních vrstev od 500 do 3000 m2 - 25 cm	m2	823,02
21845	Sanace konstrukčních vrstev nad 3000 m2 - 15 cm	m2	447,29
21846	Sanace konstrukčních vrstev nad 3000 m2 - 18 cm	m2	529,30
21847	Sanace konstrukčních vrstev nad 3000 m2 - 20 cm	m2	581,48
21848	Sanace konstrukčních vrstev nad 3000 m2 - 22 cm	m2	641,12
21849	Sanace konstrukčních vrstev nad 3000 m2 - 25 cm	m2	715,66
22323	Podsypná vrstva ze štěrkopísků - tl. 15 cm	m2	270,61
22331	Podklad z kameniva obal. asfaltem - tl. 5 cm	m2	360,80
22342	Podkladní vrstva ze štěrku - tl. 10 cm	m2	153,36
22362	Spojovací postřík z asfaltové emulze do 0.8 kg/m2	m2	31,31
22613	Frézování ploch do hloubky 4 cm	m2	126,29
22615	Frézování ploch do hloubky 6 cm	m2	180,41
22699	Řízení provozu a dozor	h	535,80
22712	Odstr. asfaltového krytu tl. do 10 cm při opravách výtluků	m2	552,82
22799	Řízení provozu a dozor	h	535,80
22811	Řezání asfaltového krytu vozovky hloubky do 5 cm	bm	216,48
22812	Řezání asfaltového krytu vozovky hloubky 5 - 10 cm	bm	324,74
22817	Frézování spár a prasklin	bm	50,52
22831	Zalévání spár asfaltovou zálivkou	bm	104,65
22899	Řízení provozu a dozor	h	535,80
22910	Naložení na nákladní automobil a odvoz	t	541,21
22911	Ruční nakládání	t	360,80
22998	Doprava a poplatek za skládkování dopravné m3 do 1km	m3	108,24
22998	Doprava a poplatek za skládkování dopravné m3 do 2km	m3	144,32
22998	Doprava a poplatek za skládkování dopravné m3 do 3km	m3	169,58
22998	Doprava a poplatek za skládkování dopravné m3 do 4km	m3	189,43
22998	Doprava a poplatek za skládkování dopravné m3 do 5km	m3	212,88

22998	Doprava a poplatek za skládkování dopravné m3 do 6km	m3	238,13
22998	Doprava a poplatek za skládkování dopravné m3 do 7km	m3	261,60
22998	Doprava a poplatek za skládkování dopravné m3 do 8km	m3	285,04
22998	Doprava a poplatek za skládkování dopravné m3 do 9km	m3	308,50
22998	Doprava a poplatek za skládkování dopravné m3 do 10km	m3	331,95
22998	Doprava a poplatek za skládkování dopravné m3 za každý další km	m3	27,06
22998	Doprava a poplatek za skládkování - skládkovné	t	11 307,90
23120	Dlažba z kostek drobných	m2	2 261,58
23420	Rozebrání dlažby z kostek drobných	m2	265,19
23099	Řízení provozu a dozor	h	535,80
31110	Čištění SDZ mytím strojně	ks	68,56
31120	Čištění SDZ mytím ručně	ks	128,09
31210	Nátěr rubu SDZ včetně stojanu	ks	328,33
31220	Nátěr rubu SDZ včetně očištění	ks	230,93
31230	Nátěr stojanu SDZ včetně očištění	ks	247,17
31335	Výměna SDZ na původním stojanu	ks	469,06
31335	Výměna SDZ - kulatá značka - typ B	ks	2 070,21
31335	Výměna SDZ - trojúhelník - typ A	ks	1 931,04
31335	Výměna SDZ - dodatková tabule - typ E2	ks	1 487,43
31335	Výměna SDZ - směrová šipka 1ř. - typ IS 3a	ks	3 131,41
31335	Výměna SDZ - směrová šipka 2ř. - typ IS 3b	ks	3 461,96
31335	Výměna SDZ - místní tabule - typ IS 12	ks	2 470,34
31335	Výměna SDZ - tabule - typ IP 14	ks	6 106,26
31335	Výměna SDZ - tabule - typ IP 16	ks	6 471,59
31350	Narovnání stojanu SDZ	ks	306,69
31360	Vyrovnání SDZ	ks	295,74
31635	Zřizování SDZ včetně stojanu a patky (dodávka práce)	ks	2 706,06
31635	Zřizování SDZ - kulatá značka - typ B	ks	2 070,21
31635	Zřizování SDZ - trojúhelník - typ A	ks	1 931,04
31635	Zřizování SDZ - dodatková tabule - typ E2	ks	1 487,43
31635	Zřizování SDZ - směrová šipka 1ř. - typ IS 3a	ks	3 131,41
31635	Zřizování SDZ - směrová šipka 2ř. - typ IS 3b	ks	3 461,96
31635	Zřizování SDZ - místní tabule - typ IS 12	ks	2 470,34
31635	Zřizování SDZ - tabule - typ IP 14	ks	6 106,26
31635	Zřizování SDZ - tabule - typ IP 16	ks	6 471,59
31810	Oprava stojanu SDZ s výměnou patky	ks	1 200,38
31910	Likvidace SDZ	ks	451,01
32110	Mytí velkoplošných značek strojně	m2	48,72
32220	Nátěr rubu velkoplošné značky	m2	263,38
32230	Nátěr nosné konstrukce velkoplošné DZ	m2	324,74
32325	Výměna velkoplošné DZ na původní konstrukci	m2	7 132,68
32525	Osazení velkoplošné DZ včetně nosné konstrukce	m2	12 212,53

32580	Likvidace velkoplošné DZ včetně nosné konstrukce	m2	649,45
36710	Vodorovné dopravní značky plošné - zřízení	m2	306,69
36712	Vodorovné dopravní značky plošné s balotinou- zřízení	m2	324,74
36720	Vodorovné dopravní značky plošné - obnova	m2	270,61
36722	Vodorovné dopravní značky plošné s balotinou- obnova	m2	279,64
36740	Vodorovné dopravní značky plošné z plastů	m2	695,86
36799	Řízení provozu a dozor	h	535,80
37710	VDZ - dělicí čáry 12 cm - zřízení včetně předznačení	bm	18,04
37712	VDZ - dělicí čáry 12 cm s balotinou - zřízení vč. předznačení	bm	21,64
37720	VDZ - dělicí čáry 12 cm - obnova	bm	18,04
37722	VDZ - dělicí čáry 12 cm s balotinou - obnova	bm	18,04
37799	Řízení provozu	h	535,80
38710	VDZ - vodící proužky 25 cm - zřízení vč. předznačení	bm	36,09
38712	VDZ - vodící proužky 25 cm s balotinou - zřízení vč. předznačení	bm	39,68
38720	VDZ - vodící proužky 25 cm - obnova	bm	36,09
38722	VDZ - vodící proužky 25 cm s balotinou - obnova	bm	36,09
38799	Řízení provozu	h	535,80
38910	Odstranění vodorovných dopravních značek frézováním	m2	631,41
41110	Čištění svodidel mytím strojně	bm	10,47
41210	Nátěr svodidel s očištěním - stříkáním	bm	270,61
41220	Nátěr svodidel s očištěním - štětcem	bm	288,65
41310	Ocelová svodidla - zřízení souvisle	bm	2 174,60
41320	Ocelová svodidla - zřízení jednotlivě	bm	2 426,45
41410	Ocelová svodidla - opravy, rovnání	bm	676,53
41420	Ocelová svodidla - opravy s dodáním nové svodnice	bm	1 548,31
41910	Ocelová svodidla - likvidace	bm	414,93
42210	Nátěr zábradlí včetně očištění	bm	260,95
42310	Osazení zábradlí včetně dodání	bm	2 209,97
42910	Zábradlí - likvidace	bm	432,97
44110	Nástavce na svodidla - čištění	ks	27,05
44310	Nástavce na svodidla - zřízení	ks	469,06
44410	Nástavce na svodidla z PE - rovnání	ks	72,15
44510	Nástavce na svodidla - výměna 1 odrazky	ks	126,29
44910	Nástavce na svodidla - demontáž	ks	99,24
45110	Směrové sloupky - čištění strojně	ks	63,15
45120	Směrové sloupky - čištění ručně	ks	61,34
45310	Směrové sloupky - zřízení	ks	436,57
45321	Směrové sloupky dělené - zřízení s obetonováním patky	ks	829,86
45330	Směrové sloupky - znovuosazení	ks	99,24
45410	Směrové sloupky - vyrovnání	ks	66,75
45510	Směrové sloupky - výměna 1 odrazky	ks	126,29

46210	Bílení stromu	ks	153,36
46720	Směr. tabule s el. zařízením (dodávka ráce)	sada/den	902,02
46720	Směr. tabule s el. zařízením nájem za sadu deseti tabulí	sada/den	556,70
46720	Směr. tabule s el. zařízením nájem za sadu pěti tabulí	sada/den	382,72
46910	Odrazník 30 x 30 - likvidace	ks	478,06
46920	Směr. sloupek 15 x 15 - likvidace	ks	216,48
46998	Doprava a poplatek za skládkování dopravné m3 do 1km	m3	108,24
46998	Doprava a poplatek za skládkování dopravné m3 do 2km	m3	144,32
46998	Doprava a poplatek za skládkování dopravné m3 do 3km	m3	169,58
46998	Doprava a poplatek za skládkování dopravné m3 do 4km	m3	189,43
46998	Doprava a poplatek za skládkování dopravné m3 do 5km	m3	212,88
46998	Doprava a poplatek za skládkování dopravné m3 do 6km	m3	238,13
46998	Doprava a poplatek za skládkování dopravné m3 do 7km	m3	261,60
46998	Doprava a poplatek za skládkování dopravné m3 do 8km	m3	285,04
46998	Doprava a poplatek za skládkování dopravné m3 do 9km	m3	308,50
46998	Doprava a poplatek za skládkování dopravné m3 do 10km	m3	331,95
46998	Doprava a poplatek za skládkování dopravné m3 za každý další km	m3	27,06
46998	Doprava a poplatek za skládkování - skládkovné	t	869,85
48310	Dopravní zrcadlo - zřízení (dodávka práce)	ks	4 329,70
48310	Dopravní zrcadlo - kulaté zrcadlo o průměru 900 mm	ks	21 468,13
48310	Dopravní zrcadlo - obdélníkové zrcadlo 800 x 1000 mm	ks	23 614,95
48410	Dopravní zrcadlo - rovnání stojanu	ks	1 190,67
48510	Dopravní zrcadlo - výměna skla (dodávka práce)	ks	2 078,26
48510	Dopravní zrcadlo - zrcadlo o průměru 1200 mm	ks	3 479,35
48910	Dopravní zrcadlo - odstranění	ks	1 154,59
51110	Krajnice zpevněná - čištění strojn	m2	3,48
51310	Krajnice nezpevněná - seřezávání s odhozem do příkopu	m2	5,14
51321	Krajnice nezpevněná - seřezávání s naložením materiálu	m2	41,48
51398	Doprava a poplatek za skládkování dopravné m3 do 1km	m3	108,24
51398	Doprava a poplatek za skládkování dopravné m3 do 2km	m3	144,32
51398	Doprava a poplatek za skládkování dopravné m3 do 3km	m3	169,58
51398	Doprava a poplatek za skládkování dopravné m3 do 4km	m3	189,43
51398	Doprava a poplatek za skládkování dopravné m3 do 5km	m3	212,88
51398	Doprava a poplatek za skládkování dopravné m3 do 6km	m3	238,13
51398	Doprava a poplatek za skládkování dopravné m3 do 7km	m3	261,60
51398	Doprava a poplatek za skládkování dopravné m3 do 8km	m3	285,04
51398	Doprava a poplatek za skládkování dopravné m3 do 9km	m3	308,50
51398	Doprava a poplatek za skládkování dopravné m3 do 10km	m3	331,95
51398	Doprava a poplatek za skládkování dopravné m3 za každý další km	m3	27,06
51398	Doprava a poplatek za skládkování - skládkovné	t	1 252,57
51710	Krajnice nezpevněná - zřízení - šterkopísek tl. 8 cm	m2	331,95

51720	Krajnice nezpevněná - zřízení - šterkodrt' tl. 8 cm	m2	306,69
51730	Svahování	m2	180,41
51799	Řízení provozu	h	535,80
52097	Čištění příkopů od odpadků ručně	h	469,06
52110	Čištění příkopů strojně - příkopovou frézou	bm	19,85
52220	Hloubení příkopů strojně - do 0.5 m3/m	bm	95,68
52298	Doprava a poplatek za skládkování dopravné m3 do 1km	m3	108,24
52298	Doprava a poplatek za skládkování dopravné m3 do 2km	m3	144,32
52298	Doprava a poplatek za skládkování dopravné m3 do 3km	m3	169,58
52298	Doprava a poplatek za skládkování dopravné m3 do 4km	m3	189,43
52298	Doprava a poplatek za skládkování dopravné m3 do 5km	m3	212,88
52298	Doprava a poplatek za skládkování dopravné m3 do 6km	m3	238,13
52298	Doprava a poplatek za skládkování dopravné m3 do 7km	m3	261,60
52298	Doprava a poplatek za skládkování dopravné m3 do 8km	m3	285,04
52298	Doprava a poplatek za skládkování dopravné m3 do 9km	m3	308,50
52298	Doprava a poplatek za skládkování dopravné m3 do 10km	m3	331,95
52298	Doprava a poplatek za skládkování dopravné m3 za každý další km	m3	27,06
52298	Doprava a poplatek za skládkování - skládkovné	t	1 304,75
52299	Řízení provozu	h	535,80
53121	Rigoly - čištění nánosů tl. 10cm - ručně	bm	45,10
53122	Rigoly - čištění nánosů tl. 10cm - strojně	bm	43,30
53198	Doprava a poplatek za skládkování dopravné m3 do 1km	m3	108,24
53198	Doprava a poplatek za skládkování dopravné m3 do 2km	m3	144,32
53198	Doprava a poplatek za skládkování dopravné m3 do 3km	m3	169,58
53198	Doprava a poplatek za skládkování dopravné m3 do 4km	m3	189,43
53198	Doprava a poplatek za skládkování dopravné m3 do 5km	m3	212,88
53198	Doprava a poplatek za skládkování dopravné m3 do 6km	m3	238,13
53198	Doprava a poplatek za skládkování dopravné m3 do 7km	m3	261,60
53198	Doprava a poplatek za skládkování dopravné m3 do 8km	m3	285,04
53198	Doprava a poplatek za skládkování dopravné m3 do 9km	m3	308,50
53198	Doprava a poplatek za skládkování dopravné m3 do 10km	m3	331,95
53198	Doprava a poplatek za skládkování dopravné m3 za každý další km	m3	27,06
53198	Doprava a poplatek za skládkování - skládkovné	t	1 304,75
53710	Zřízení dlážděného rigolu	m2	1 538,84
55110	Propustek - průměr 50 - 120 cm - čištění	bm	505,12
55130	Propustek - průměr do 50 cm - čištění	bm	380,65
55140	Propustek - průměr nad 120 cm - čištění	bm	761,30
55198	Doprava a poplatek za skládkování dopravné m3 do 1km	m3	108,24
55198	Doprava a poplatek za skládkování dopravné m3 do 2km	m3	144,32
55198	Doprava a poplatek za skládkování dopravné m3 do 3km	m3	169,58
55198	Doprava a poplatek za skládkování dopravné m3 do 4km	m3	189,43

55198	Doprava a poplatek za skládkování dopravné m3 do 5km	m3	212,88
55198	Doprava a poplatek za skládkování dopravné m3 do 6km	m3	238,13
55198	Doprava a poplatek za skládkování dopravné m3 do 7km	m3	261,60
55198	Doprava a poplatek za skládkování dopravné m3 do 8km	m3	285,07
55198	Doprava a poplatek za skládkování dopravné m3 do 9km	m3	308,50
55198	Doprava a poplatek za skládkování dopravné m3 do 10km	m3	331,95
55198	Doprava a poplatek za skládkování dopravné m3 za každý další km	m3	27,06
55198	Doprava a poplatek za skládkování - skládkovné	t	1 304,75
55610	Zemní práce - těžení	m3	274,22
55620	Zemní práce - přesun	m3	366,22
55630	Zemní práce - uložení	m3	162,36
56110	Silniční kanalizace - čištění	bm	216,48
58121	Vpustě silně znečištěné -čištění ruční	ks	991,62
58122	Vpustě silně znečištěné - čištění strojní	ks	1 130,79
58141	Revizní šachty silně znečištěné - čištění ruční	ks	1 010,27
58142	Revizní šachty silně znečištěné - čištění strojní	ks	1 253,82
59410	Silniční obruby - oprava	bm	440,18
59710	Silniční obruby - zřízení	bm	721,62
59910	Silniční obruby - rozebrání	bm	288,65
81010	Štěpkování	h	1 731,88
81020	Likvidace polomů	h	541,21
81030	Zpracování odpadového dřeva	h	469,06
81097	Odvoz štěpků, stromů, větví a keřů	km	196,65
81099	Řízení provozu	h	535,80
82110	Vysazování včetně kůlu a chrániče	ks	521,90
82111	Vysazování stromů včetně kůlů a chrániče	ks	3 454,58
82210	Údržba - zalévání	ks	54,13
82310	Řez a průklest ze země	ks	369,84
82320	Řez a průklest ve výškách	ks	588,11
82397	Použití vysokozdvíhné plošiny	h	1 353,03
82410	Ochrana proti škůdcům - osazení chráničů	ks	90,20
82420	Ochrana proti škůdcům - postřiky	ks	75,77
82497	Ochrana proti škůdcům - likvidace napadeného listí	h	396,89
82830	Likvidace pařezů - do průměru 500 mm	ks	1 349,44
82840	Likvidace pařezů - nad průměr 500 mm	ks	6 070,61
82920	Kácení včetně odvětvení - do průměru 300 mm	ks	947,13
82930	Kácení včetně odvětvení - průměr 300 - 500 mm	ks	9 213,30
82940	Kácení včetně odvětvení - průměr nad 500 mm	ks	15 875,59
82999	Řízení provozu	h	535,80
83110	Vysazování keřů do jamek	m2	50,52
83210	Údržba keřů - zalévání	m2	18,04
83310	Keře - průklest	m2	57,72

83910	Keře - likvidace řezáním	m2	39,68
83920	Keře - likvidace vytrháváním	m2	66,75
84110	Zakládání travních porostů	m2	32,48
84810	Kosení travních porostů strojně	m2	1,53
84820	Kosení travních porostů strojně pod svodidly	m2	3,01
84840	Kosení travních porostů ručně křovinořezy kolem překážek	m2	7,40
84850	Ošetření travních porostů chemickými prostředky	m2	2,43
91520	Sčítání dopravy ve všední dny	h	396,89
91910	Pohotovost na pracovišti	h	396,89
91920	Pohotovost domácí	h	158,76

V Praze dne 1. 4. 2025

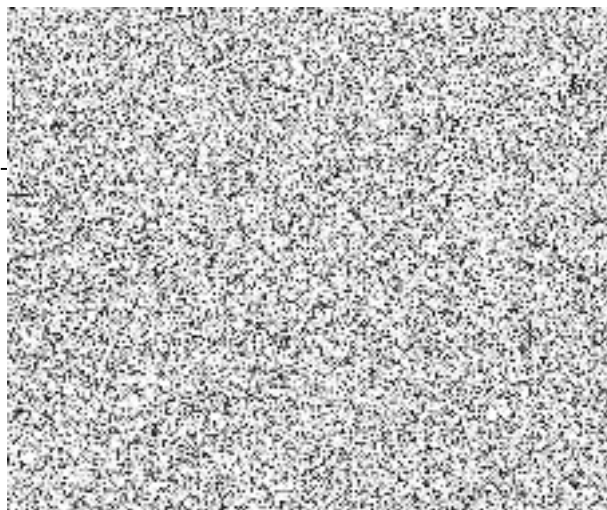
*Objednatel:*

Krajská správa a údržba silnic  
Středočeského kraje, příspěvková organizace



*Zhotovitel:*

BES s. r. o.



#### **Příloha č. 4 ke Smlouvě na zadání činnosti střediska Votice**

#### **Oprávnění zástupci smluvních stran**

#### **1. Oprávnění zástupci objednatele při objednání jednotlivých činností díla, kontroly plnění díla a převzetí díla ve věcech technických jsou:**

*Funkce:*

*Funkce:*

*Funkce:*

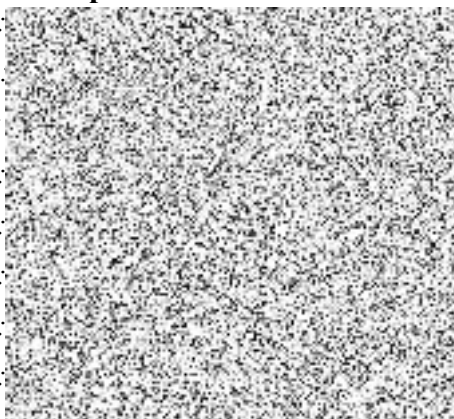
*Funkce:*

*Funkce:*

*Funkce:*

*Funkce:*

*Funkce:*



*Příjmení a jméno:*

*Příjmení a jméno*

*Příjmení a jméno*

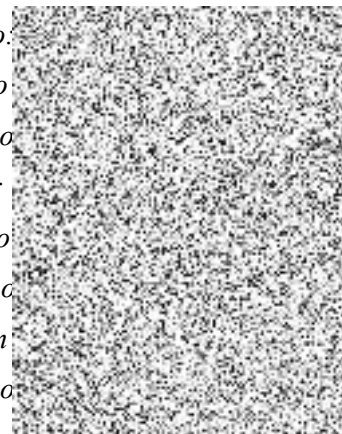
*Příjmení a jméno:*

*Příjmení a jméno*

*Příjmení a jméno*

*Příjmení a jméno*

*Příjmení a jméno*



**2. Oprávnění zástupci objednatele ve věcech smluvních jsou:**

*Funkce:* ředitel organizace

*Příjmení a jméno:* Ing. Aleš Čermák, Ph.D., MBA

**3. Oprávnění zástupci zhotovitele při řízení provádění díla, kontroly plnění a předávání díla ve věcech technických jsou:**

*Funkce:*

*Funkce:*

*Příjmení a jméno:*

*Příjmení a jméno:*

**4. Oprávnění zástupci zhotovitele ve věcech smluvních jsou:**

*Funkce:*

*Funkce:*

*Příjmení a jméno:*

*Příjmení a jméno:*

V Praze dne 1. 4. 2025

*Objednatel:*

Krajská správa a údržba silnic  
Středočeského kraje, příspěvková organizace



*Zhotovitel:*

BES s. r. o.

