

**Dodatek č. 22
ke smlouvě o dílo**

Číslo základní smlouvy objednatele: 348-PÚ-2008
Číslo základní smlouvy zhotovitele: 35/2008

(dále jen „Smlouva“)

ve znění dodatku č. 1 až 21

uzavřené dne 11.8.2008

**podle § 536 a násl. zákona č. 513/1991 Sb. Obchodního zákoníku, ve znění pozdějších předpisů,
mezi následujícími smluvními stranami:**

Objednatel:

Krajská správa a údržba silnic Středočeského kraje, příspěvková organizace,
se sídlem: 150 21 Praha 5, Zborovská 11,
IČ: 00066001,
DIČ: CZ00066001,
bankovní spojení: 7730161/0100,
zastoupena: panem Ing. Alešem Čermákem, Ph.D., MBA, ředitelem organizace,
dále jen „objednatel“,

a zhotovitel:

BES s. r. o.,
IČ: 43792553,
DIČ: CZ43792553,
se sídlem: 256 17 Benešov, Sukova 625,
zastoupena:

zapsána v obchodním rejstříku vedeném u Městského soudu v Praze, oddíl C, vložka 7496,
dále jen „zhotovitel“.

uzavírají v souladu s článkem XII. odstavec 2 a ve spojitosti s článkem IV.
odstavec 5 Smlouvy tento dodatek č. 22 ze dne 1. 4. 2025.

I.

1. Tímto dodatkem se upravují měrné ceny činností (bez DPH) uvedené v příloze č. 2 Smlouvy o míru inflace, vyjádřenou přírůstkem průměrného indexu cen stavebních prací a stavebních objektů mezi dvěma předchozími kalendářními roky, za období od 1. dubna 2024 do 31. března 2025, dle oficiální statistiky Českého statistického úřadu.

II.

1. Znění Přílohy č. 2 ke Smlouvě se ruší a nahrazuje se zněním uvedeným v příloze tohoto dodatku.
2. Znění Přílohy č. 4 ke Smlouvě „Oprávnění zástupci“, se ruší a nahrazuje se zněním uvedeným v příloze tohoto dodatku.

III.

1. Ostatní ujednání Smlouvy zůstávají beze změn.

IV.

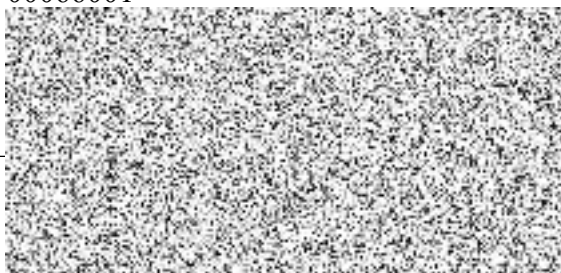
1. Tento dodatek č. 22 je vyhotoven a uzavřen elektronicky.
2. Veškeré změny tohoto dodatku lze činit pouze písemnou formou předem odsouhlasenou zástupci obou smluvních stran.
3. Tento dodatek nabývá platnosti dnem podpisu obou smluvních stran, s účinností od dne 1. 4. 2025.
4. Smluvní strany prohlašují, že tento dodatek byl sepsán podle jejich pravé a svobodné vůle, určitě, vážně a srozumitelně, a že nebyl uzavřen v tísní ani za nápadně nevýhodných podmínek. Na důkaz tohoto a svého souhlasu s jeho obsahem připojují své podpisy.

Přílohy: Přehled činností zimní a letní údržby silnic II. a III. třídy
Oprávnění zástupci smluvních stran

V Praze dne 1. 4. 2025

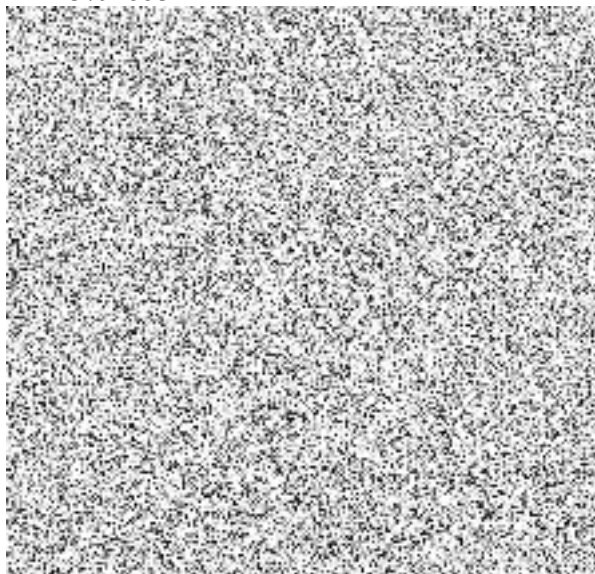
Objednatel:

Krajská správa a údržba silnic Středočeského kraje, příspěvková organizace
IČ: 00066001



Zhotovitel:

BES s. r. o.
IČ: 43792553



Rozdělovník:

- 1 x zhotovitel
- 1 x KSÚSSK - registr smluv
- cestmistr CMS Příbram
- vedoucí provozu oblasti Benešov

Příloha č. 2 ke Smlouvě na zadání činnosti střediska Příbram

NS		MJ	Cena za MJ bez DPH
11110	Posyp vozovek inertním materiálem -posyp škvárou	km	236,52
11110	Posyp vozovek inertním materiálem -posyp škvárou	km	441,50
11210	Posyp vozovek chemickým materiálem	km	630,70
11211	Posyp vozovek chemickým materiálem + pluhování	km	670,95
11230	Posyp vozovek chemickým materiálem se zkrápěním	km	583,40
11231	Posyp vozovek chemickým materiálem se zkrápěním + pluhování	km	700,75
11320	Posyp vozovek inertním materiálem + pluhování	km	506,92
11810	Kontrolní jízdy osobním automobilem	km	19,71
11820	Kontrolní jízdy sypačem	h	60,86
12110	Odstraňování sněhu předsazenou radlicí	h	176,59
12120	Odstraňování sněhu traktorovou radlicí (GPS)	km	1 124,19
12210	Odstraňování sněhu frézami	h	3 246,55
12310	Odstraňování sněhu šípovými pluhu	h	143,48
13410	Dispečerská služba	h	630,70
13420	Pohotovost pracovníků na pracovišti	h	378,42
13430	Pohotovost pracovníků domácí	h	157,68
16110	Organizační příprava	h	359,50
16210	Zásněžky - postavení, stažení zásněžek	m	34,68
16210	Zásněžky - dodávka nových zásněžek	ks	266,48
16310	Sněhové tyče a značky - postavení a stažení	ks	44,16
16310	Sněhové tyče a značky - dodávky nových	ks	266,48
16410	Činnosti jinde nezahrnuté (ujeté vrstvy a námrazky)	h	2 615,84
17110	Úklid po zimě - samosběr	km	9 741,22
17110	Úklid po zimě - traktorovým zametačem	km	5 952,27
20110	Čištění vozovek metením strojně traktorovým zametačem	m2	2,05
20111	Čištění vozovek metením strojně samosběrem	m2	3,00
20121	Čištění vozovek splachováním strojně	m2	1,57
20140	Čištění vozovek odkopem - vrstva do 5 cm - ručně	m2	12,62
20150	Čištění vozovek od nánosů - strojně	m2	37,84
20197	Neodkladné zásahy -dopravné osobním vozidlem	km	17,34
20197	Neodkladné zásahy -dopravné technologickým vozidlem	km	31,54
20197	Neodkladné zásahy -dopravné nákladním vozidlem	km	53,61
20197	Neodkladné zásahy -pronájem SDZ	ks/den	78,84
20197	Neodkladné zásahy -práce při výkonu	hod	473,04
20198	Doprava a poplatek za skládkování dopravné m3 do 1km	m3	107,22
20198	Doprava a poplatek za skládkování dopravné m3 do 2km	m3	143,48

20198	Doprava a poplatek za skládkování dopravné m3 do 3km	m3	168,72
20198	Doprava a poplatek za skládkování dopravné m3 do 4km	m3	189,21
20198	Doprava a poplatek za skládkování dopravné m3 do 5km	m3	212,86
20198	Doprava a poplatek za skládkování dopravné m3 do 6km	m3	238,09
20198	Doprava a poplatek za skládkování dopravné m3 do 7km	m3	260,16
20198	Doprava a poplatek za skládkování dopravné m3 do 8km	m3	283,82
20198	Doprava a poplatek za skládkování dopravné m3 do 9km	m3	307,47
20198	Doprava a poplatek za skládkování dopravné m3 do 10km	m3	331,12
20198	Doprava a poplatek za skládkování dopravné m3 za každý další km	m3	26,80
20297	Zabezpečení pracoviště (světelná šipka, souprava světel, kužely)	h	179,74
21110	Letní pohoz (0.5 - 1 kg / m2)	m2	3,63
21310	Kalový zákryt "Slurry seal" 4 mm	m2	44,16
21320	Kalový zákryt "Slurry seal" 6 mm	m2	55,18
21350	Mikrokoberec	m2	141,90
21425	Nátěr ze silničního asfaltu 1.50 kg/m2	m2	50,46
21445	Nátěr z asfaltové emulze 1.60 kg/m2	m2	61,50
21455	Nátěr z modifikované emulze 1.60 kg/m2	m2	64,66
21499	Řízení provozu a dozor	h	536,10
21511	Vysprávký výtlučků asfaltovou emulzí a kamenivem	t	5 862,39
21512	Vysprávký výtlučků asfaltovou emulzí a kamenivem do uprav. výtlučků	t	8 298,48
21518	Vysprávký výtlučků s použitím turbomechanizmů	t	5 834,00
21599	Řízení provozu a dozor	h	536,10
21711	Vysprávký výtlučků asfaltovou směsí za horka do upravených výtlučků	t	8 476,66
21712	Vysprávký výtlučků asfaltovou směsí za horka	t	5 772,51
21713	Vysprávký výtlučků asfaltovou směsí za studena	t	23 446,39
21716	Vysprávký zařízením k rozprostření asfaltové směsi	t	4 174,72
21799	Řízení provozu a dozor	h	536,10
21810	Hutněné asfaltové vrstvy - velkoplošné - vyrovnávka	t	3 876,52
21811	Středně a velkoplošné úpravy asfaltových vrstev 20-100 m2, tl. 4cm	m2	618,75
21812	Středně a velkoplošné úpravy asfaltových vrstev 100-500 m2, tl. 4cm	m2	469,65
21813	Středně a velkoplošné úpravy asfaltových vrstev 500-1000 m2, tl. 4cm	m2	350,38
21814	Středně a velkoplošné úpravy asfaltových vrstev 1000-10000 m2, tl. 4cm	m2	305,64
21815	Středně a velkoplošné úpravy asfaltových vrstev nad 10000 m2, tl. 4cm	m2	275,83

21816	Středně a velkoplošné úpravy asfaltových vrstev 20-100 m2, tl. 5cm	m2	685,84
21817	Středně a velkoplošné úpravy asfaltových vrstev 100-500 m2, tl. 5cm	m2	536,74
21818	Středně a velkoplošné úpravy asfaltových vrstev 500-1000 m2, tl. 5cm	m2	417,47
21819	Středně a velkoplošné úpravy asfaltových vrstev 1000-10000 m2, tl. 5cm	m2	372,75
21820	Středně a velkoplošné úpravy asfaltových vrstev nad 10000 m2, tl. 5cm	m2	342,92
21821	+ - 1 cm asfaltové vrstvy	m2	67,10
21825	Diagnostický průzkum	km	43 238,08
21830	Sanace konstrukčních vrstev od 500 do 3000 m2 - 15 cm	m2	514,39
21831	Sanace konstrukčních vrstev od 500 do 3000 m2 - 18 cm	m2	608,70
21832	Sanace konstrukčních vrstev od 500 do 3000 m2 - 20 cm	m2	668,69
21833	Sanace konstrukčních vrstev od 500 do 3000 m2 - 22 cm	m2	737,29
21844	Sanace konstrukčních vrstev od 500 do 3000 m2 - 25 cm	m2	823,02
21845	Sanace konstrukčních vrstev nad 3000 m2 - 15 cm	m2	447,29
21846	Sanace konstrukčních vrstev nad 3000 m2 - 18 cm	m2	529,30
21847	Sanace konstrukčních vrstev nad 3000 m2 - 20 cm	m2	581,48
21848	Sanace konstrukčních vrstev nad 3000 m2 - 22 cm	m2	641,12
21849	Sanace konstrukčních vrstev nad 3000 m2 - 25 cm	m2	715,66
21913	Hutněná asfaltová vrstva tl. do 5 cm	m2	362,65
21933	Hutněná vrstva tl. do 5 cm s modifikovaným asfaltem	m2	394,19
21999	Řízení provozu a dozor	h	536,10
22323	Podsypná vrstva ze štěrkopísků - tl. 15 cm	m2	271,20
22331	Podklad z kameniva obal. asfaltem - tl. 5 cm	m2	359,50
22342	Podkladní vrstva ze štěrku - tl. 10 cm	m2	152,95
22362	Spojovací postřík z asfaltové emulze do 0.8 kg/m2	m2	17,34
22613	Frézování ploch do hloubky 4 cm	m2	94,61
22615	Frézování ploch do hloubky 6 cm	m2	126,13
22699	Řízení provozu a dozor	h	179,74
22712	Odstr. asfaltového krytu tl. do 10 cm při opravách výtluků	m2	378,42
22799	Řízení provozu a dozor	h	536,10
22811	Řezání asfaltového krytu vozovky hloubky do 5 cm	bm	216,02
22812	Řezání asfaltového krytu vozovky hloubky 5 - 10 cm	bm	323,24
22817	Frézování spár a prasklin	bm	50,46
22831	Zalévání spár asfaltovou zálivkou	bm	104,07
22899	Řízení provozu a dozor	h	536,10
22910	Naložení na nákladní automobil a odvoz	t	540,83
22911	Ruční nakládání	t	359,50
22998	Doprava a poplatek za skládkování dopravné m3 do 1km	m3	107,22
22998	Doprava a poplatek za skládkování dopravné m3 do 2km	m3	143,48

22998	Doprava a poplatek za skládkování dopravné m3 do 3km	m3	168,72
22998	Doprava a poplatek za skládkování dopravné m3 do 4km	m3	189,21
22998	Doprava a poplatek za skládkování dopravné m3 do 5km	m3	212,86
22998	Doprava a poplatek za skládkování dopravné m3 do 6km	m3	238,09
22998	Doprava a poplatek za skládkování dopravné m3 do 7km	m3	260,16
22998	Doprava a poplatek za skládkování dopravné m3 do 8km	m3	283,82
22998	Doprava a poplatek za skládkování dopravné m3 do 9km	m3	307,47
22998	Doprava a poplatek za skládkování dopravné m3 do 10km	m3	331,12
22998	Doprava a poplatek za skládkování dopravné m3 za každý další km	m3	26,80
23120	Dlažba z kostek drobných	m2	666,97
23420	Rozebrání dlažby z kostek drobných	m2	264,90
23099	Řízení provozu a dozor	h	536,10
31110	Čištění SDZ mytím strojně	ks	67,80
31120	Čištění SDZ mytím ručně	ks	127,72
31230	Nátěr stojanu SDZ včetně očištění	ks	245,97
31335	Výměna SDZ na původním stojanu	ks	468,29
31335	Výměna SDZ - kulatá značka - typ B	ks	1 307,13
31335	Výměna SDZ - trojúhelník - typ A	ks	1 020,16
31335	Výměna SDZ - dodatková tabule - typ E2	ks	821,49
31335	Výměna SDZ - směrová šipka 1ř. - typ IS 3a	ks	1 871,62
31335	Výměna SDZ - směrová šipka 2ř. - typ IS 3b	ks	2 322,57
31335	Výměna SDZ - místní tabule - typ IS 12	ks	1 508,96
31335	Výměna SDZ - tabule - typ IP 14	ks	4 887,95
31335	Výměna SDZ - tabule - typ IP 16	ks	4 887,95
31350	Narovnání stojanu SDZ	ks	305,89
31360	Vyrovnání SDZ	ks	269,63
31635	Zřizování SDZ včetně stojanu a patky (dodávka práce)	ks	2 705,72
31635	Zřizování SDZ - kulatá značka - typ B	ks	1 307,13
31635	Zřizování SDZ - trojúhelník - typ A	ks	1 020,16
31635	Zřizování SDZ - dodatková tabule - typ E2	ks	821,49
31635	Zřizování SDZ - směrová šipka 1ř. - typ IS 3a	ks	1 871,62
31635	Zřizování SDZ - směrová šipka 2ř. - typ IS 3b	ks	2 322,57
31635	Zřizování SDZ - místní tabule - typ IS 12	ks	1 508,96
31635	Zřizování SDZ - tabule - typ IP 14	ks	4 887,95
31635	Zřizování SDZ - tabule - typ IP 16	ks	4 887,95
31810	Oprava stojanu SDZ s výměnou patky	ks	739,50
31910	Likvidace SDZ	ks	450,95
32110	Mytí velkoplošných značek strojně	m2	47,30
32230	Nátěr nosné konstrukce velkoplošné DZ	m2	323,24
32325	Výměna velkoplošné DZ na původní konstrukci	m2	1 233,03
32525	Osazení velkoplošné DZ včetně nosné konstrukce	m2	1 171,53
32580	Likvidace velkoplošné DZ včetně nosné konstrukce	m2	648,06

36710	Vodorovné dopravní značky plošné - zřízení	m2	305,89
36712	Vodorovné dopravní značky plošné s balotinou- zřízení	m2	323,24
36720	Vodorovné dopravní značky plošné - obnova	m2	269,63
36722	Vodorovné dopravní značky plošné s balotinou- obnova	m2	279,08
36740	Vodorovné dopravní značky plošné z plastů	m2	709,53
36799	Řízení provozu a dozor	h	536,10
37710	VDZ - dělicí čáry 12 cm - zřízení včetně předznačení	bm	18,14
37712	VDZ - dělicí čáry 12 cm s balotinou - zřízení vč. předznačení	bm	22,07
37720	VDZ - dělicí čáry 12 cm - obnova	bm	18,93
37722	VDZ - dělicí čáry 12 cm s balotinou - obnova	bm	18,93
37799	Řízení provozu	h	536,10
38710	VDZ - vodící proužky 25 cm - zřízení vč. předznačení	bm	36,27
38712	VDZ - vodící proužky 25 cm s balotinou - zřízení vč. předznačení	bm	39,41
38720	VDZ - vodící proužky 25 cm - obnova	bm	36,27
38722	VDZ - vodící proužky 25 cm s balotinou - obnova	bm	37,84
38799	Řízení provozu	h	536,10
38910	Odstranění vodorovných dopravních značek frézováním	m2	630,70
41110	Čištění svodidel mytím strojně	bm	9,46
41210	Nátěr svodidel s očištěním - stříkáním	bm	269,63
41220	Nátěr svodidel s očištěním - štětcem	bm	288,55
41310	Ocelová svodidla - zřízení souvisle	bm	2 073,44
41320	Ocelová svodidla - zřízení jednotlivě	bm	2 425,05
41410	Ocelová svodidla - opravy, rovnání	bm	676,42
41420	Ocelová svodidla - opravy s dodáním nové svodnice	bm	1 423,82
41910	Ocelová svodidla - likvidace	bm	414,69
42210	Nátěr zábradlí včetně očištění	bm	132,45
42310	Osazení zábradlí včetně dodání	bm	2 209,04
42910	Zábradlí - likvidace	bm	432,03
44110	Nástavce na svodidla - čištění	ks	26,80
44310	Nástavce na svodidla - zřízení	ks	468,29
44410	Nástavce na svodidla z PE - rovnání	ks	70,95
44510	Nástavce na svodidla - výměna 1 odrazky	ks	126,13
44910	Nástavce na svodidla - demontáž	ks	97,76
45110	Směrové sloupky - čištění strojně	ks	63,07
45120	Směrové sloupky - čištění ručně	ks	61,50
45310	Směrové sloupky - zřízení	ks	435,19
45321	Směrové sloupky dělené - zřízení s obetonováním patky	ks	829,37
45330	Směrové sloupky - znovuosazení	ks	97,76
45410	Směrové sloupky - vyrovnání	ks	66,23
45510	Směrové sloupky - výměna 1 odrazky	ks	126,13
46210	Bílení stromu	ks	152,95

46720	Směr. tabule s el. zařízením (dodávka ráce)	sada/den	901,91
46720	Směr. tabule s el. zařízením nájem za sadu deseti tabulí	sada/den	540,83
46720	Směr. tabule s el. zařízením nájem za sadu pěti tabulí	sada/den	359,50
46910	Odrazník 30 x 30 - likvidace	ks	477,76
46920	Směr. sloupek 15 x 15 - likvidace	ks	216,02
46998	Doprava a poplatek za skládkování dopravné m3 do 1km	m3	107,22
46998	Doprava a poplatek za skládkování dopravné m3 do 2km	m3	143,48
46998	Doprava a poplatek za skládkování dopravné m3 do 3km	m3	168,72
46998	Doprava a poplatek za skládkování dopravné m3 do 4km	m3	189,21
46998	Doprava a poplatek za skládkování dopravné m3 do 5km	m3	212,86
46998	Doprava a poplatek za skládkování dopravné m3 do 6km	m3	238,09
46998	Doprava a poplatek za skládkování dopravné m3 do 7km	m3	260,16
46998	Doprava a poplatek za skládkování dopravné m3 do 8km	m3	283,82
46998	Doprava a poplatek za skládkování dopravné m3 do 9km	m3	307,47
46998	Doprava a poplatek za skládkování dopravné m3 do 10km	m3	331,12
46998	Doprava a poplatek za skládkování dopravné m3 za každý další km	m3	26,80
48310	Dopravní zrcadlo - zřízení (dodávka práce)	ks	4 328,21
48310	Dopravní zrcadlo - kulaté zrcadlo o průměru 900 mm	ks	12 614,07
48310	Dopravní zrcadlo - obdélníkové zrcadlo 800 x 1000 mm	ks	11 037,31
48410	Dopravní zrcadlo - rovnání stojanu	ks	1 190,45
48510	Dopravní zrcadlo - výměna skla (dodávka práce)	ks	2 078,17
48510	Dopravní zrcadlo - zrcadlo o průměru 1200 mm	ks	7 883,80
48910	Dopravní zrcadlo - odstranění	ks	1 154,18
51110	Krajnice zpevněná - čištění strojní	m2	2,37
51310	Krajnice nezpevněná - seřezávání s odhozem do příkopu	m2	4,73
51321	Krajnice nezpevněná - seřezávání s naložením materiálu	m2	40,99
51398	Doprava a poplatek za skládkování dopravné m3 do 1km	m3	107,22
51398	Doprava a poplatek za skládkování dopravné m3 do 2km	m3	143,48
51398	Doprava a poplatek za skládkování dopravné m3 do 3km	m3	168,72
51398	Doprava a poplatek za skládkování dopravné m3 do 4km	m3	189,21
51398	Doprava a poplatek za skládkování dopravné m3 do 5km	m3	212,86
51398	Doprava a poplatek za skládkování dopravné m3 do 6km	m3	238,09
51398	Doprava a poplatek za skládkování dopravné m3 do 7km	m3	260,16
51398	Doprava a poplatek za skládkování dopravné m3 do 8km	m3	283,82
51398	Doprava a poplatek za skládkování dopravné m3 do 9km	m3	307,47
51398	Doprava a poplatek za skládkování dopravné m3 do 10km	m3	331,12
51398	Doprava a poplatek za skládkování dopravné m3 za každý další km	m3	26,80
51398	Doprava a poplatek za skládkování - skládkovné	t	630,70
51710	Krajnice nezpevněná - zřízení - šterkopísek tl. 8 cm	m2	331,12
51720	Krajnice nezpevněná - zřízení - šterkodrt' tl. 8 cm	m2	305,89
51730	Svahování	m2	179,74

51799	Řízení provozu	h	536,10
52097	Čištění příkopů od odpadků ručně	h	468,29
52110	Čištění příkopů strojně - příkopovou frézou	bm	18,93
52220	Hloubení příkopů strojně - do 0.5 m3/m	bm	64,66
52298	Doprava a poplatek za skládkování dopravné m3 do 1km	m3	107,22
52298	Doprava a poplatek za skládkování dopravné m3 do 2km	m3	143,48
52298	Doprava a poplatek za skládkování dopravné m3 do 3km	m3	168,72
52298	Doprava a poplatek za skládkování dopravné m3 do 4km	m3	189,21
52298	Doprava a poplatek za skládkování dopravné m3 do 5km	m3	212,86
52298	Doprava a poplatek za skládkování dopravné m3 do 6km	m3	238,09
52298	Doprava a poplatek za skládkování dopravné m3 do 7km	m3	260,16
52298	Doprava a poplatek za skládkování dopravné m3 do 8km	m3	283,82
52298	Doprava a poplatek za skládkování dopravné m3 do 9km	m3	307,47
52298	Doprava a poplatek za skládkování dopravné m3 do 10km	m3	331,12
52298	Doprava a poplatek za skládkování dopravné m3 za každý další km	m3	26,80
52298	Doprava a poplatek za skládkování - skládkovné	t	630,70
52299	Řízení provozu	h	536,10
53121	Rigoly - čištění nánosů tl. 10cm - ručně	bm	44,16
53122	Rigoly - čištění nánosů tl. 10cm - strojně	bm	42,56
53198	Doprava a poplatek za skládkování dopravné m3 do 1km	m3	107,22
53198	Doprava a poplatek za skládkování dopravné m3 do 2km	m3	143,48
53198	Doprava a poplatek za skládkování dopravné m3 do 3km	m3	168,72
53198	Doprava a poplatek za skládkování dopravné m3 do 4km	m3	189,21
53198	Doprava a poplatek za skládkování dopravné m3 do 5km	m3	212,86
53198	Doprava a poplatek za skládkování dopravné m3 do 6km	m3	238,09
53198	Doprava a poplatek za skládkování dopravné m3 do 7km	m3	260,16
53198	Doprava a poplatek za skládkování dopravné m3 do 8km	m3	283,82
53198	Doprava a poplatek za skládkování dopravné m3 do 9km	m3	307,47
53198	Doprava a poplatek za skládkování dopravné m3 do 10km	m3	331,12
53198	Doprava a poplatek za skládkování dopravné m3 za každý další km	m3	26,80
53198	Doprava a poplatek za skládkování - skládkovné	t	630,70
53710	Zřízení dlážděného rigolu	m2	1 537,33
55110	Propustek - průměr 50 - 120 cm - čištění	bm	504,56
55130	Propustek - průměr do 50 cm - čištění	bm	379,99
55140	Propustek - průměr nad 120 cm - čištění	bm	760,00
55198	Doprava a poplatek za skládkování dopravné m3 do 1km	m3	107,22
55198	Doprava a poplatek za skládkování dopravné m3 do 2km	m3	143,48
55198	Doprava a poplatek za skládkování dopravné m3 do 3km	m3	168,72
55198	Doprava a poplatek za skládkování dopravné m3 do 4km	m3	189,21
55198	Doprava a poplatek za skládkování dopravné m3 do 5km	m3	212,86
55198	Doprava a poplatek za skládkování dopravné m3 do 6km	m3	238,09

55198	Doprava a poplatek za skládkování dopravné m3 do 7km	m3	260,16
55198	Doprava a poplatek za skládkování dopravné m3 do 8km	m3	283,82
55198	Doprava a poplatek za skládkování dopravné m3 do 9km	m3	307,47
55198	Doprava a poplatek za skládkování dopravné m3 do 10km	m3	331,12
55198	Doprava a poplatek za skládkování dopravné m3 za každý další km	m3	26,80
55198	Doprava a poplatek za skládkování - skládkovné	t	630,70
55610	Zemní práce - těžení	m3	272,79
55620	Zemní práce - přesun	m3	365,81
55630	Zemní práce - uložení	m3	160,83
56110	Silniční kanalizace - čištění	bm	216,02
58121	Vpustě silně znečištěné -čištění ruční	ks	684,31
58122	Vpustě silně znečištěné - čištění strojní	ks	991,78
58141	Revizní šachty silně znečištěné - čištění ruční	ks	1 009,12
58142	Revizní šachty silně znečištěné - čištění strojní	ks	1 253,52
59410	Silniční obruby - oprava	bm	439,92
59710	Silniční obruby - zřízení	bm	720,58
59910	Silniční obruby - rozebrání	bm	288,55
81010	Štěpkování	h	1 731,29
81020	Likvidace polomů	h	540,83
81030	Zpracování odpadového dřeva	h	468,29
81097	Odvoz štěpků, stromů, větví a keřů	km	195,51
81099	Řízení provozu	h	536,10
82110	Vysazování včetně kůlu a chrániče	ks	310,63
82111	Vysazování stromů včetně kůlů a chrániče	ks	3 454,58
82210	Údržba - zalévání	ks	53,61
82310	Řez a průklest ze země	ks	368,96
82320	Řez a průklest ve výškách	ks	586,55
82397	Použití vysokozdvizné plošiny	h	1 352,86
82410	Ochrana proti škůdcům - osazení chráničů	ks	89,88
82420	Ochrana proti škůdcům - postřiky	ks	75,68
82497	Ochrana proti škůdcům - likvidace napadeného listí	h	395,77
82830	Likvidace pařezů - do průměru 500 mm	ks	1 348,13
82840	Likvidace pařezů - nad průměr 500 mm	ks	6 070,52
82920	Kácení včetně odvětvení - do průměru 300 mm	ks	946,05
82930	Kácení včetně odvětvení - průměr 300 - 500 mm	ks	9 213,01
82940	Kácení včetně odvětvení - průměr nad 500 mm	ks	15 874,81
82999	Řízení provozu	h	536,10
83110	Vysazování keřů do jamek	m2	50,46
83210	Údržba keřů - zalévání	m2	17,34
83310	Keře - průklest	m2	56,77
83910	Keře - likvidace řezáním	m2	39,41
83920	Keře - likvidace vytrháváním	m2	66,23

84110	Zakládání travních porostů	m2	31,54
84810	Kosení travních porostů strojně	m2	1,49
84820	Kosení travních porostů strojně pod svodidly	m2	3,15
84840	Kosení travních porostů ručně křovinořezy kolem překážek	m2	7,09
84850	Ošetření travních porostů chemickými prostředky	m2	2,37
91520	Sčítání dopravy ve všední dny	h	395,77
91910	Pohotovost na pracovišti	h	395,77
91920	Pohotovost domácí	h	157,68

V Praze dne 1. 4. 2025

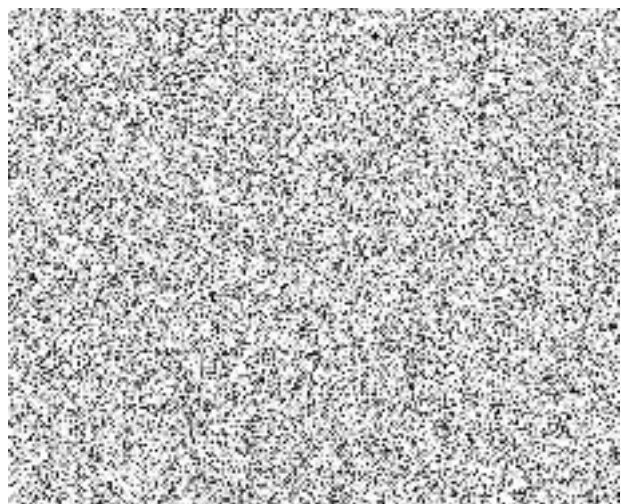
Objednatel:

Krajská správa a údržba silnic
Středočeského kraje, příspěvková organizace



Zhotovitel:

BES s. r. o.



Příloha č. 4 ke Smlouvě na zadání činnosti střediska Příbram

Oprávnění zástupci smluvních stran

- 1. Oprávnění zástupci objednatele při objednání jednotlivých činností díla, kontroly plnění díla a převzetí díla ve věcech technických jsou:**

Funkce:

Funkce:

Funkce:

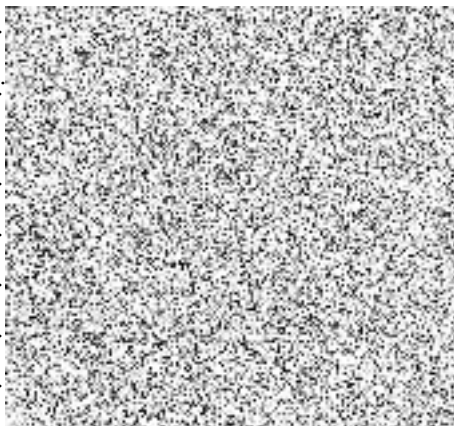
Funkce:

Funkce:

Funkce:

Funkce:

Funkce:



Příjmení a jméno:

Příjmení a jméno:

Příjmení a jméno

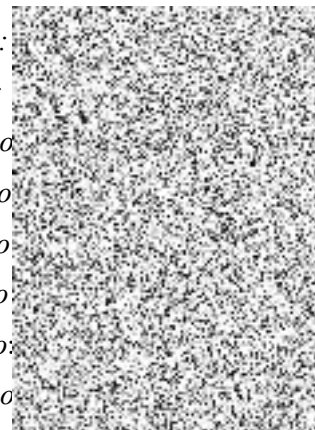
Příjmení a jméno

Příjmení a jméno

Příjmení a jméno

Příjmení a jméno:





Příjmení a jméno







2. Oprávnění zástupci objednatele ve věcech smluvních jsou:

Funkce: ředitel organizace *Příjmení a jméno:* Ing. Aleš Čermák, Ph.D., MBA

3. Oprávnění zástupci zhotovitele při řízení provádění díla, kontroly plnění a předávání díla ve věcech technických jsou:

Funkce:  *Příjmení a jméno:* 
Funkce:  *Příjmení a jméno:* 

4. Oprávnění zástupci zhotovitele ve věcech smluvních jsou:

Funkce:  *Příjmení a jméno:* 
Funkce:  *Příjmení a jméno:* 

V Praze dne 1. 4. 2025

Objednatel:

Krajská správa a údržba silnic
Středočeského kraje, příspěvková organizace



Zhotovitel:

BES s. r. o.

