

Vyplní zadavatel a odešle zhotoviteli:

**Požadavek na zajištění operativní činnosti, údržby, opravy
a servisu objektů ve správě OR Ostrava**

číslo

174-2024-25

Kategorie požadavku:

Operativní činnost

Údržba

Oprava

Servis

X

Kategorie objektu :

A

B

C

X

Zakázky:

E216H7J21MPX

Škodní událost ANO/NE

NE

Název objektu:

Inventurní číslo, číslo SAP:

Olomouc hl.n. - výpravní budova

IC6000383742

Popis zjištěné závady

GPS souřadnice

49.5928983N, 17.2778503E

Oprava střešních svodů, čištění střešních žlabů

Oprava střešních svodů, čištění střešních žlabů. Oprava, výměna 2 ks střešních svodů, čištění střešních žlabů a svodů od napadeného listí ze stromů (platanů)

Prosím o zpracování položkového prováděcího rozpočtu.

Termín ukončení prací: 30.4. 2024

Příloha: zákres, foto

Vzdálenost v KM

3

Požadavek zpracoval:

datum:

podpis

18.03.2025

Požadavek schválil:

podpis:

datum:

Požadavek odeslal zhotoviteli:

datum a čas:

telefon, email, jiný způsob:

18.03.2025

vyplní zhotovitel a zašle obratem informací zpět zadavateli

Požadavek přijal :

datum a čas:

18.03.2025 v 8:15

Kontaktní osoba pro zajištění opravy

tel., email:

Termín dodání cenové nabídky objednateli:

Dodání nabídky

19.03.2025

18.03.2025

Návrh termínu na zahájení a ukončení prací /je-li možné stanovit/

Termíny budou dle TZ uvedeny v cenové nabídce

NABÍDKOVÝ LIST

| | | | |
|----------------|---------------------------------|------------------|--------------|
| Číslo zakázky | 174/2024-25 | | |
| Název majetku | Olomouc hl.n. - výpravní budova | inventární číslo | IC6000383742 |
| zahájení prací | 15.04.2025 | ukončení prací | 30.04.2025 |

popis prací

Požadavek - Oprava střešních svodů, čištění střešních žlabů.

Oprava střešních svodů, čištění střešních žlabů. Oprava, výměna 2 ks střešních svodů, čištění střešních žlabů a svodů od napadeného listí ze stromů (platanů).

Zpracování položkového prováděcího rozpočtu.

Termín ukončení prací: 30.4.2025

Příloha: zákres, foto

SOUPIS PRACÍ A VÝKONŮ

| Označení položky | NÁZEV POLOŽKY | MJ | cena za MJ | počet MJ | CENA | pozn. |
|------------------|------------------------------------|----|---------------|----------|------|-------|
| | Základní rozpočtové náklady | | | | | |
| | HSV | | | | | |
| | PSV | | | | | |
| | viz položkový rozpočet - příloha | | | | | |
| | | | | | | |
| | | | | | | |
| | | | | | | |
| | SOUCET ZRN | | | | | |
| | | | | | | |
| | Vedlejší rozpočtové náklady | | | | | |
| | VRN | | | | | |
| | viz položkový rozpočet - příloha | | | | | |
| | | | | | | |
| | | | | | | |
| | SOUCET VRN | | | | | |
| | | | | | | |
| | SOUCET ZRN + VRN | | | | | |
| | | | | | | |
| | PRÍRAŽKA/ZVYHODNĚNÍ | | | | | |
| | | | | | | |
| | | | | | | |

Cena za zakázku celkem

159 010,47

za zhotovitele vyhotovil

za objednatele převzal

dne

dne

19.03.2025
podpis

podpis

razítko

razítko

REKAPITULACE STAVBY

Kód: 174
Stavba: 174 Olomouc hl.n. - výpravní budova

KSO:

Místo:

Zadavatel:

Zhotovitel:

Projektant:

Zpracovatel:

Poznámka:

CC-CZ:

Datum:

IČ:

DIČ:

IČ:

DIČ:

IČ:

DIČ:

IČ:

DIČ:

Cena bez DPH

| | | | |
|--------------|------------|-------------|-----------|
| | Sazba daně | Základ daně | Výše daně |
| DPH základní | 21,00% | | |
| snížená | 12,00% | 0,00 | 0,00 |

| | | |
|------------|---|-----|
| Cena s DPH | v | CZK |
|------------|---|-----|

Projektant

Zpracovatel

Datum a podpis:

Razítko

Datum a podpis:

Razítko

Objednavatel

Zhotovitel

Datum a podpis:

Razítko

Datum a podpis:

Razítko

REKAPITULACE OBJEKTŮ STAVBY A SOUPISŮ PRACÍ

Kód: 174

Stavba: 174 Olomouc hl.n. - výpravní budova

Místo: Datum:

Zadavatel: Projektant:

Zhotovitel: Zpracovatel:

| Kód | Popis | Cena bez DPH [CZK] | Cena s DPH [CZK] |
|-----|-------|--------------------|------------------|
|-----|-------|--------------------|------------------|

Náklady z rozpočtů

- 01

Oprava střešních svodů, čištění střešních žlabů
- 02

VRN

SOUPIS PRACÍ

Stavba:

174 Olomouc hl.n. - výpravní budova

Objekt:

01 - Oprava střešních svodů, čištění střešních žlabů

Místo:

Datum:

Zadavatel:

Projektant:

Zhotovitel:

Zpracovatel:

| PČ | Typ | Kód | Popis | MJ | Množství | J.cena [CZK] | Cena celkem [CZK] |
|----|-----|-----|-------|----|----------|--------------|-------------------|
|----|-----|-----|-------|----|----------|--------------|-------------------|

Náklady soupisu celkem

D HSV Práce a dodávky HSV

D 9 Ostatní konstrukce a práce, bourání

| | | | | | | | |
|---|---|-----------|---|-----|-------|--|--|
| 1 | K | 946111114 | Věže pojízdné trubkové nebo dílcové s maximálním zatížením podlahy do 200 kg/m2 šířky od 0,6 do 0,9 m, délky do 3,2 m výšky přes 3,5 m do 4,5 m montáž | kus | 6,000 | | |
| 2 | K | 946111214 | Věže pojízdné trubkové nebo dílcové s maximálním zatížením podlahy do 200 kg/m2 šířky od 0,6 do 0,9 m, délky do 3,2 m výšky přes 3,5 m do 4,5 m příplatek k ceně za každý den použití | kus | 6,000 | | |
| 3 | K | 946111814 | Věže pojízdné trubkové nebo dílcové s maximálním zatížením podlahy do 200 kg/m2 šířky od 0,6 do 0,9 m, délky do 3,2 m výšky přes 3,5 m do 4,5 m demontáž | kus | 6,000 | | |

D 997 Přesun sutě

| | | | | | | | |
|----|---|-----------|--|---|--|--------|--|
| 4 | K | 997013212 | Vnitrostaveništní doprava suti a vybouraných hmot pro budovy v přes 6 do 9 m ručně | t | 2,027 | | |
| 5 | K | 997013219 | Příplatek k vnitrostaveništní dopravě suti a vybouraných hmot za zvětšenou dopravu suti ZKD 10 m | t | 10,135 | | |
| VV | | | | | 2,027*5 'Přepočtené koeficientem množství | 10,135 | |
| 6 | K | 997013501 | Odvoz suti a vybouraných hmot na skládku nebo meziskládku do 1 km se složením | t | 2,027 | | |
| 7 | K | 997013509 | Příplatek k odvozu suti a vybouraných hmot na skládku ZKD 1 km přes 1 km | t | 38,513 | | |
| VV | | | | | 2,027*19 'Přepočtené koeficientem množství | 38,513 | |
| 8 | K | 997013635 | Poplatek za uložení na skládce (skládkovné) komunálního odpadu kód odpadu 20 03 01 | t | 2,027 | | |
| 9 | K | 997221612 | Nakládání vybouraných hmot na dopravní prostředky pro vodorovnou dopravu | t | 2,027 | | |

D PSV Práce a dodávky PSV

D 764 Konstrukce klempířské

| | | | | | | | |
|----|---|-----------|--|--------|-----------|--|--|
| 10 | K | 764004861 | Demontáž svodu do suti | m | 8,000 | | |
| 11 | K | 764538423 | Svody kruhové včetně objímek, kolen, odskoků z Cu plechu průměru 120 mm | m | 8,000 | | |
| 12 | K | 764R1 | Vyčištění žlabu a svodu 0,3Nh/m x 566,-Kč/hod | m | 665,000 | | |
| 13 | K | 063303000 | Práce ve výškách, v hloubkách | soubor | 1,000 | | |
| 14 | K | 998764312 | Přesun hmot procentní pro konstrukce klempířské ruční v objektech v přes 6 do 12 m | % | 1 441,954 | | |
| 15 | K | 998764319 | Příplatek k ručnímu přesunu hmot procentnímu pro konstrukce klempířské za zvětšený přesun ZKD 50 m | % | 1 441,954 | | |

SOUPIS PRACÍ

Stavba: 174 Olomouc hl.n. - výpravní budova
Objekt: 02 - VRN

Místo: Datum:
Zadavatel: Projektant:
Zhotovitel: Zpracovatel:

| PČ | Typ | Kód | Popis | MJ | Množství | J.cena [CZK] | Cena celkem [CZK] |
|----|-----|-----|-------|----|----------|--------------|-------------------|
|----|-----|-----|-------|----|----------|--------------|-------------------|

Náklady soupisu celkem

| D | | HZS | Hodinové zúčtovací sazby | | | | |
|---|---|-----------|--|--------|-------|--|--|
| 1 | K | HZS4231 | Hodinová zúčtovací sazba technik - vyhotovení prováděcích rozpočtů | hod | 2,000 | | |
| 2 | K | HZS4232 | Hodinová zúčtovací sazba technik odborný - místní šetření | hod | 2,000 | | |
| D | | VRN | Vedlejší rozpočtové náklady | | | | |
| 3 | K | 034103000 | Oplocení staveniště - zábrany pro zabezpečení prostoru proti vstupu při práci ve výšce | soubor | 1,000 | | |
| 4 | K | 071002000 | Provoz investora, třetích osob | dny | 6,000 | | |

HARMONOGRAM

| | | | |
|----------------|---------------------------------|------------------|-----------------|
| Číslo zakázky | 174/2024-25 | | |
| Název majetku | Olomouc hl.n. - výpravní budova | inventární číslo | IC6000383742 |
| zahájení prací | viz níže | ukončení prací | max. 30.04.2025 |

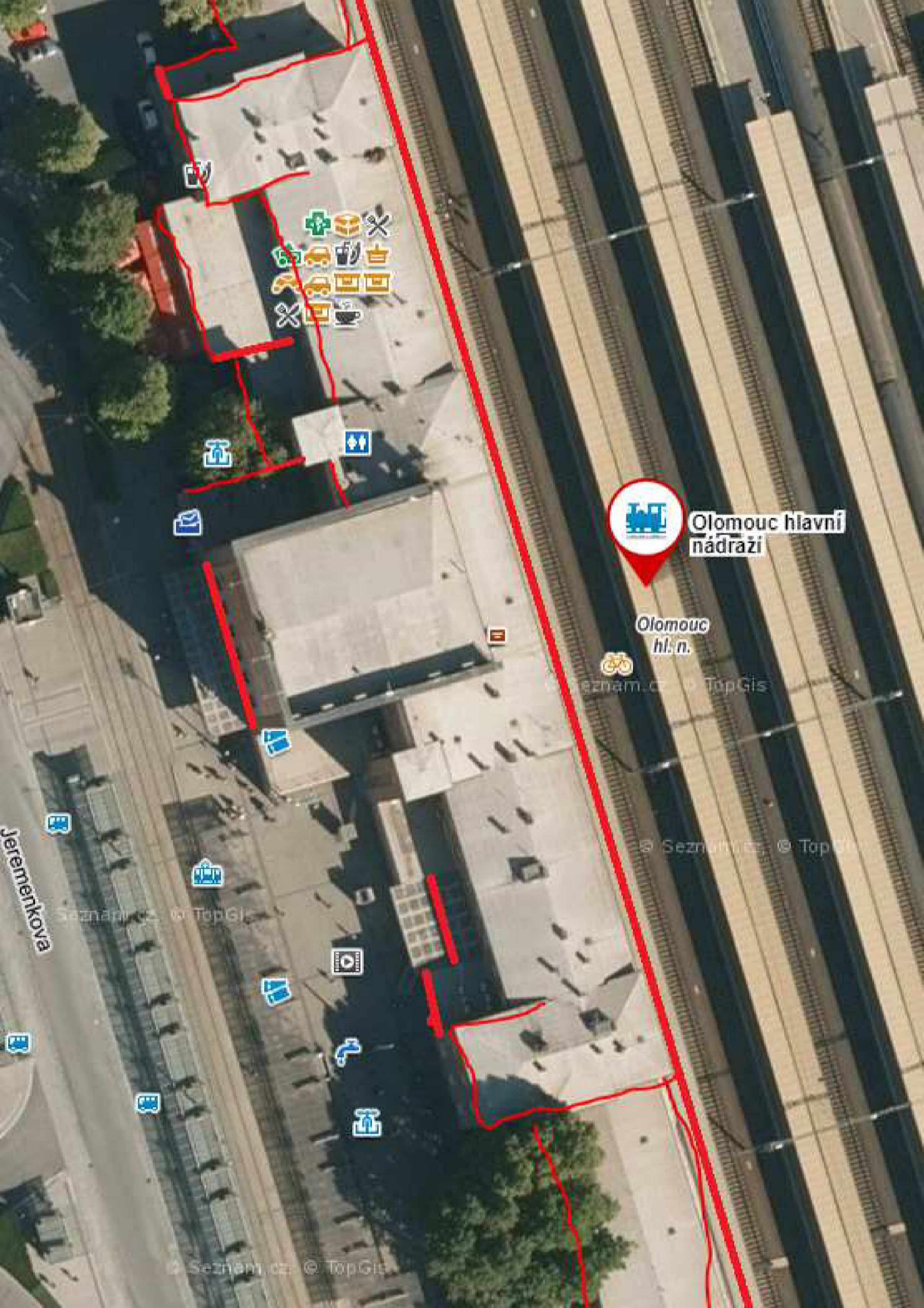
popis prací

Požadavek - Oprava střešních svodů, čištění střešních žlabů:

- Demontáže
- Vyčištění žlabů
- Nápojení klempířských konstrukcí
- Úklid staveniště

termín

- do 2 dnů od obdržení objednávky
- do 4 dnů od obdržení objednávky
- do 6 dnů od obdržení objednávky
- do 7 dnů od obdržení objednávky





NEPARKUJTE
VJEZ
VOZIDLO MŮŽE BYT ODTAŽENO





