

Rozpočet a specifikace

Číslo akce: 0022/82/25
Číslo jednací: 01506/MS/25

Rok: 2026

Rozpočet:

Všechny ceny jsou uvedeny v Kč

2026					
ID	Kód	Opatření a činnost	Množství	M.J.	Celková cena
51182	PD09	Transfer živočichů			
	PD09a	Instalace dočasné bariéry pro obojživelníky a plazy	249	m	56 274,00
		Základní částka			6 000,00
				Cena	62 274,00

Souhrnný rozpočet:

Všechny ceny jsou uvedeny v Kč

Rok	Cena bez DPH
2026	62 274,00
Celkem	62 274,00

Specifikace díla:

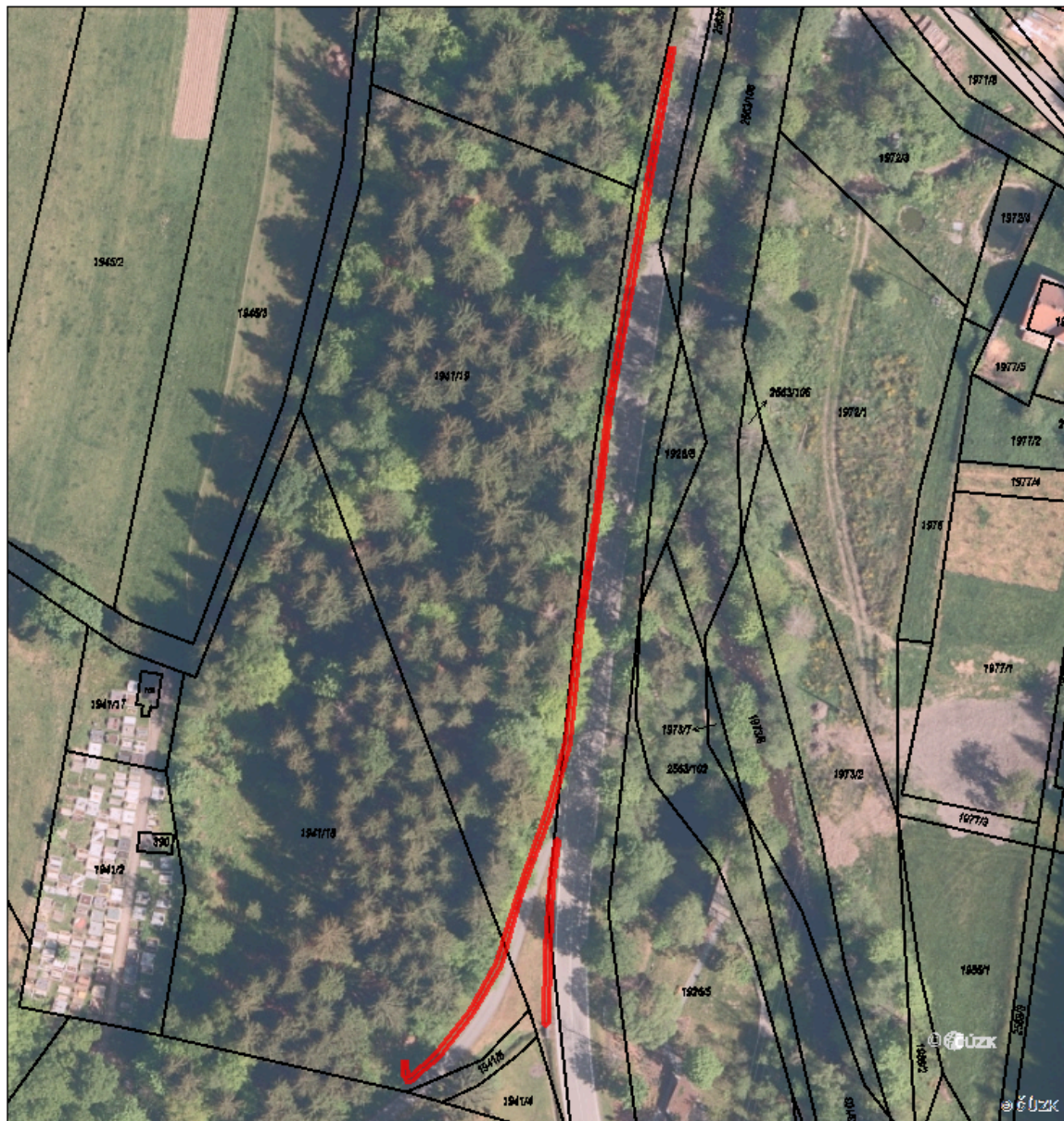
Odkaz na mapové dílo

2026			
51182	PD09	Transfer živočichů	62 274,00 Kč
	PD09a	Instalace dočasné bariéry pro obojživelníky a plazy	

Popis opatření:

Zábrany pro obojživelníky se zde dotknou 4 parcel podél hlavní cesty přes Horní Lomnou, začátek bude za hotelem Salajka a půjdou směr penzion Studánka (po odbočku ke kostelu). V místě u odbočky ke kostelu budou zábrany podvojně na cca 40 metrech (podél odbočky ke kostelu i podél hlavní komunikace obcí). Samotný transfer bude probíhat tak, že obojživelníci sesbírání v odchyťových nádobách budou pomocí transferové nádoby přemístěni přes silnici do prostor 2 velkých tůní podél vodního toku Lomná. Zábrany mají celkovou délku asi 250 metrů a budou zde instalovány po dobu několika týdnů asi od poloviny března do konce dubna (či začátku května) s ohledem na průběh tahu žab. Začátek i ukončení instalace bude odsouhlasen pověřeným pracovníkem objednatele (Ing. Václavem Tomášek - 723624825). Mobilní zábrany budou mít instalovanou výšku minimálně 0,5 metrů, přičemž blána bariér bude z pevnostní tkané textilie (kaširovaná fólie), která bude připevněna na dřevěné kolíky ve sponu max. 2 až 3 metry. Fólie musí být připevněna tak, aby vytvářela horní zpětný lem proti přezení zábrany ocasatými obojživelníky. U země bude fólie zasypána zeminou, aby nedošlo k podhrabání a každých cca 20 metrů (max 30 m) bude podél bariéry zapraven do země kbelík s perforovaným dnem (dírký šíře 2mm) s výšky každého vědra min. 25 cm. Každý kbelík bude opatřen perforovaným víkem s šířkou minimálně 25 cm, ve kterém bude uprostřed vyříznutý otvor o šířce alespoň 20 cm. Tím vznikne horním lem proti vyskakování žab a dezerci čolků o vnitřní šířce asi 3 cm. Kbelíky budou svým horním okrajem kopírovat okolní terén, tedy budou zakopány do země tak, aby nevyčnívaly a žáby do nich mohly samovolně padat při průchodu po povrchu zeminy. Kontrola a vybírání kbelíků musí probíhat minimálně 1x za den, avšak v době silného tahu obojživelníků je důležité kontrolovat pasti častěji, nejlépe ráno a večer po soumraku. V případě nepřízně počasí (mráz, sněžení apod.), dojde k přerušení odchyťů na několik dní a nádoby musí být uzavřeny nepropustným víkem. Deinstalace odchyťových zábran proběhne nejpозději v den začátku zpětného tahu obojživelníku po jejich vykladení.

51182 [PD09] Transfer živočichů
[PD09a] Instalace dočasné bariéry pro obojživelníky a plazy



0 5 10 20 30 40
m