

NABÍDKA NA VYPRACOVÁNÍ



PROJEKTOVÉ DOKUMENTACE STAVBY – I ČÁST DÍLA

MŠ J.A.Komenského- Dobruška



Zadavatel

Město Dobruška

Solnická 777, 518 01 Dobruška
IČO: 00274879
DIČ: CZ00274879

Kontaktní osoba: pan Jan Špaček – místostarosta města
tel.:

Zpracovatel:

CleverFox s.r.o.

Eva Palová jednatelka

Projekce sportovních staveb, inženýrská činnost
Svárovec 1012, 763 02 Zlín 4, Malenovice

Ve spolupráci se sdružením projektantů, projektční studio Zahradní 1297, 76302 Zlín
IČO: 293 72 372

Datum:

04.02. 2025

Dětské hřiště - venkovní areál u MŠ J.A. Komenského

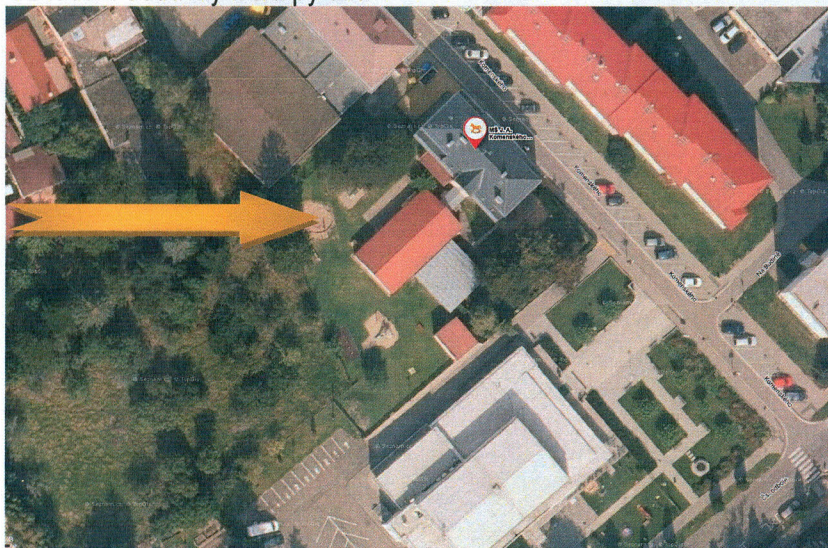
Na základě výzvy zadavatele je předložena cenová nabídka na zhotovení jednostupňové projektové dokumentace pro výběr zhotovitele (DPS vč. výkazu výměr a rozpočtových nákladů stavby) dle předané a odsouhlasené předchozího stupně – Studie

Studie byla zpracována v roce 2024, je v tomto případě výchozí podklad pro rozpracování projektu do detailů stavby. Celková investice je dle propočtu nákladů ve studii:

I.etapa : 2,943 mil.Kč vč.DPH

II.etapa: 2,872 mil.Kč vč DPH

Označení dodávky I. Etapy díla



Rozsah I etapy – dodávka herních ploch a prvků u MŠ Komenského



Předpokládaná výše investice v realizaci: 2.500.000,-Kč vč.DPH, projektová dokumentace tomuto finančnímu limitu bude přizpůsobena a upravena tak, aby technické dodávky byly v tomto limitu.

DOKUMENTACE PRO VÝBĚR ZHOTOVITELE:

Projektová dokumentace bude zpracována dle definitivní podoby vybavení venkovního areálu, odsouhlasené zřizovatelem a uživatelem.

Projektová dokumentace doplňuje technické detaily pro provedení stavby, je uspořádána dle platného znění Vyhlášky 131/2024 o dokumentaci staveb.

Cena za PD je stanovena v návaznosti na objem zpracovaného předchozího stupně Studie.

Cena obsahuje:

- Projektová DPS 4x v tištěném provedení
- Rozpočtová část dle Vyhl. 230/2012, vč. Výkazu výměr pro zadání stavby

Cena neobsahuje :

- Odborný geologický nebo hydrogeologický průzkum
- Inženýrská činnost – zajištění podkladů pro vydání Stavebního povolení /Stanoviska a vyjádření správců inženýrských sítí a jejich zapracování do dokumentace , nepředpokládá se, že bude nutno doložit
- Odbornou činnost související s vynětím půdy ze ZPF (určení bonity zeminy), včetně stanovení výše poplatku za odvody vynětí,
- Ostatní vyvolané náklady, např. nutnost přeložek stávajících inženýrských sítí (bude řešeno individuálně, na základě nutnosti vyvolaných úkonů)
- osvětlení hřiště

Koordinace s objednatelem (zajištění podkladů):

- Součinnost při předprojekčním průzkumu- okolní vazby na stávající stav objektu
- Zajištění podkladů – průběh inženýrských sítí v areálu a okolí
- Spolupráce při zajištění dalších podkladů, např. koordinace se správcí sítí
- Součinnost při řešení majetkoprávních vztahů pozemků apod.

TERMÍNY:

PD jednostupňová pro zadávací dokumentaci díla:

do 6-ti týdnů od obdržení objednávky

CENA :***Projektová dokumentace DPS – zadání stavby vč. Rozpočtu***

Cena :	72.000,- bez DPH
DPH 21%	15.120,-
Cena vč. DPH	87.120,- Kč

Poznámka:

Fakturace dílčími předáními části díla, Výše DPH bude stanovena k aktuálnímu datu fakturace

Platnost cenové nabídky :

do: 28.2.2025

Děkuj za váš zájem a budeme se těšit na spolupráci

Eva Palová - projekční činnost ve výstavbě, inženýrská činnost a kolektiv projektantů

PROJEKČNÍ KANCELÁŘ: **CleverFox s.r.o.** Zahradní 1297, 763 02 Zlín 4, Tel:

, e-mail: _____

