

# Rozpočet a specifikace

Číslo akce: 0022/82/25  
Číslo jednací: 01352/MS/25

Rok: 2025

Rozpočet:

Všechny ceny jsou uvedeny v Kč

2025					
ID	Kód	Opatření a činnost	Množství	M.J.	Celková cena
49777	PD09	Transfer živočichů			
	PD09a	Instalace dočasné bariéry pro obojživelníky a plazy	676	m	152 776,00
		Základní částka			6 000,00
				<b>Cena</b>	<b>158 776,00</b>

Souhrnný rozpočet:

Všechny ceny jsou uvedeny v Kč

Rok	Cena bez DPH
2025	158 776,00
<b>Celkem</b>	<b>158 776,00</b>

Specifikace díla:

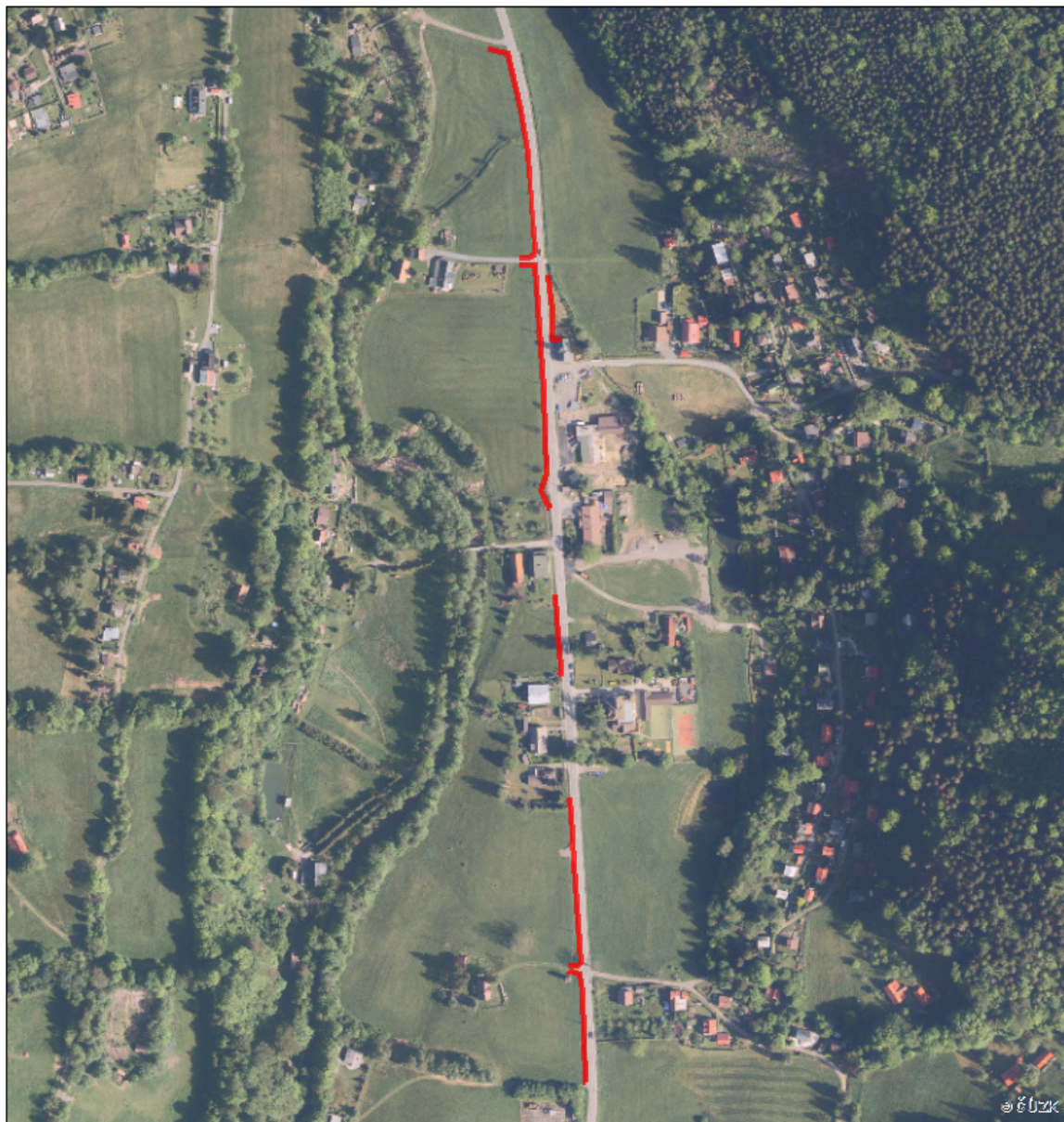
Odkaz na mapové dílo

2025			
49777	PD09	Transfer živočichů	158 776,00 Kč
	PD09a	Instalace dočasné bariéry pro obojživelníky a plazy	

Popis opatření:

Začátek bariér bude za odbočkou na údolí Bystré a zábrany budou kopírovat vedení vysokého napětí podél komunikace obcí Krásná ve směru na Visalaje. První přerušení bude naproti hasičské zbrojnici, kde budou na úseku asi 50 metrů zábrany také na opačné straně komunikace tedy podvojně, neboť zde je málo strmý odvodňovací příkop, který jinak přirozeně brání obojživelníkům vniknutí na vozovku. Konec bariér bude u areálu těžby plynu. Celková délka zábran činí 696 metrů a budou zde instalovány po dobu několika týdnů asi od poloviny března do konce dubna (či začátku května) s ohledem na průběh tahu žab. Začátek i ukončení instalace bude odsouhlasen pověřeným pracovníkem objednatele (Ing. Václavem Tomášek - 723624825). Mobilní zábrany budou mít instalovanou výšku minimálně 0,5 metrů, přičemž blána bariér bude z pevnostní tkané textilie (kaširovaná fólie), která bude připevněna na dřevěné kolíky ve sponu max. 2 až 3 metry. Fólie musí být připevněna tak, aby vytvářela horní zpětný lem proti přeledení zábrany ocasatými obojživelníky. U země bude fólie zasypána zeminou, aby nedošlo k podhrabání a každých cca 20 metrů (max 30 m) bude podél bariéry zapraven do země kbelík s perforovaným dnem (dírkou šíře 2mm) s výškou každého vědra min. 25 cm. Každý kbelík bude opatřen perforovaným víkem s šířkou minimálně 25 cm, ve kterém bude uprostřed vyříznutý otvor o šířce alespoň 20 cm. Tím vznikne horním lem proti vyskakování žab a dezerci čolků o vnitřní šířce asi 3 cm. Kbelíky budou svým horním okrajem kopírovat okolní terén, tedy budou zakopány do země tak, aby nevyčnívaly a žáby do nich mohly samovolně padat při průchodu po povrchu zeminy. Kontrola a vybírání kbelíků musí probíhat minimálně 1x za den, avšak v době silného tahu obojživelníků je důležité kontrolovat pasti častěji, nejlépe ráno a večer po soumraku. V případě nepříznivého počasí (mráz, sněžení apod.), dojde k přerušení odchyťů na několik dní a nádoby musí být uzavřeny nepropustným víkem. Deinstalace odchyťových zábran proběhne nejpozději v den začátku zpětného tahu obojživelníků po jejich vykladení

**49777 [PD09] Transfer živočichů  
[PD09a] Instalace dočasné bariéry pro obojživelníky a plazy**



0 20 40 80 120 160  
m