

SMLOUVA O SPOLUPRÁCI



A. SMLUVNÍ STRANY	
Tato smlouva o spolupráci (dále jen „Smlouva“) se uzavírá mezi společností JACOBS DOUWE EGBERTS CZ s.r.o. , se sídlem Praha 4, Nusle, Pujmanové 1753/10a, IČ: 452 45 738, DIČ: CZ 452 45 738, zapsané v obchodním rejstříku vedeném Městským soudem v Praze, s. zn. C 184633 (dále jen „JDE“) a následujícím subjektem (dále jen „Zákazník“):	
Obchodní firma/jméno a příjmení	Ministerstvo zahraničních věcí
Sídlo	11800 Praha - Hradčany, Loretánské náměstí 101/5
Zápis v obchodním rejstříku	325 - Organizační složka státu
IČO	45769851
DIČ	CZ45769851
Číslo Zákazníka	1286047

B. ZAŘÍZENÍ V BEZÚPLATNÉM UŽÍVÁNÍ					
Č. položky	Název Zařízení	Výrobní číslo	Cena bez DPH	Datum instalace	Adresa umístění zařízení
86001683	SOUL BARECA	1933622656	279 000,00	13.12.2019	1286047 Kantýna MZV
59001706	Ohřívač šálků Schaerer	506637	29 138,00	16.05.2014	
59001770	STATION	300584282	32 000,00	05.11.2020	1286047 přízemí Janákova přístavba (Černínský palác) MZV
64101219	BARISTA ONE FRECH	1808223666	159 000,00	13.09.2018	
59001731	MOBILE TROLLEY	JDE079	32 000,00	26.09.2019	1286047 1.patro Černínský palác MZV
64101219	BARISTA ONE FRECH	18030225825	159 000,00	24.09.2018	
59002880	EXCELLENCE TOUCH	51902627844	123 000,00	05.09.2019	
64101032	EXCELLENCE M/C	101802618322	119 000,00	16.01.2019	
64101219	BARISTA ONE FRECH	2003231861	159 000,00	01.06.2020	1286047
59001770	STATION	300584283	32 000,00	05.11.2020	Trauttmansdorffský palác MZV

C. OBRAT	
12M Obrat	961 200 Kč bez DPH*
PMO	80 100 Kč bez DPH

*z toho maximálně 499 000, Kč bez DPH formou objednávky zatěžující rozpočet

D. DOBA TRVÁNÍ SMLOUVY	
Doba trvání Smlouvy	12 měsíců

E. KONTAKTNÍ ÚDAJE JDE	
Telefon	
E-mail	

F. KONTAKTNÍ ÚDAJE ZÁKAZNÍKA			
Telefon			
E-mail			

1. **Předmět Smlouvy**
 - 1.1 Předmětem této Smlouvy je závazek JDE přenechat Zákazníkovi k dočasnému užívání zařízení za účelem přípravy kávy (dále jen „Zařízení“) s tím, že Zařízení uvedené v oddíle B. výše bude poskytnuto k bezúplatnému užívání. Zákazník se zavazuje Zařízení převzít, užívat je v souladu s touto Smlouvou.
 - 1.2 Zařízení je ve vlastnictví JDE s tím, že zůstává v jeho vlastnictví po celou dobu trvání této Smlouvy. Zařízení bude umístěno na adrese uvedené pro jednotlivá Zařízení v oddíle B. úvodní části této Smlouvy.

2. **Doba trvání Smlouvy**
 - 2.1 Tato Smlouva se sjednává na dobu určitou, která skončí uplynutím počtu měsíců uvedených v oddíle D. úvodní části této Smlouvy a počítaných od data podpisu Smlouvy (dále jen „Den účinnosti“). V případě, že žádná ze Smluvních stran nesdělí druhé Smluvní straně před uplynutím sjednané doby trvání této Smlouvy, že trvá na ukončení Smlouvy ve sjednané době, doba trvání této Smlouvy se automaticky prodlužuje o 12 měsíců. Smlouva může být takto prodlužována i opakovaně. Oznamení o trvání na ukončení Smlouvy musí být učiněno písemně a musí být doručeno druhé Smluvní straně nejpozději patnáct (15) kalendářních dnů před uplynutím sjednané doby trvání této Smlouvy.
 - 2.2 Pro vyloučení pochybností se uvádí, že pokud po Dni účinnosti dojde k výměně jednoho Zařízení za jiné Zařízení, navýšení a/nebo snížení počtu Zařízení, nezpůsobuje tato skutečnost nový běh sjednané doby trvání této Smlouvy.

3. **Dodávky zboží**
 - 3.1 Zákazník se zavazuje a je povinen odebírat od JDE na základě důležitých kupních smluv kávu, čaj a doplňkový sortiment (dále jen „Zboží“), a to ode Dne účinnosti této Smlouvy v objemu nejméně minimálního čistého dvanáctiměsíčního obratu, jehož výše je stanovena v oddíle C. úvodní části této Smlouvy (dále jen „12M Obrat“) a průměrného měsíčního závazku obratu, jehož výše je stanovena v oddíle C. úvodní části této Smlouvy (dále jen „PMO“).
 - 3.2 Informace o Zboží, které je Zákazník povinen odebírat, mu jsou ze strany JDE předány při podpisu této Smlouvy. Zákazník bere na vědomí, že JDE je oprávněn sortiment Zboží měnit a upravovat a o těchto změnách Zákazníka informovat.
 - 3.3 Podrobnosti o procesu objednání a dodání Zboží a o cenách zboží jsou upraveny v aktuálních Obchodních podmínkách JACOBS DOUWE EGBERTS CZ s.r.o., divize JACOBS DOUWE EGBERTS Professional, jak jsou uveřejněny v síti elektronických komunikací na adrese <https://www.jacobsdouweegbertsprofessional.cz/obchodni-podminky> (dále jen „OP“). Zákazník prohlašuje, že se s obsahem OP před podpisem této Smlouvy seznámil a bere na vědomí, že OP mohou být změněny za podmínek v nich sjednaných.
 - 3.4 Objednané Zboží bude ze strany JDE dodáváno Zákazníkovi za ceny dle aktuálního ceníku Zboží JDE. JDE je oprávněn kdykoliv ceník Zboží změnit a o této změně Zákazníka informovat.
 - 3.5 V případě, že cena zelené kávy vzroste o více než 5%, má JDE právo jednostranně upravit ceny kávy, kterou JDE nabízí v rámci Zboží. Toto navýšení ceny musí být prokazatelné podloženo a zasláno v písemné podobě Zákazníkovi nejméně 30 dnů předem. Tato úprava ceny může proběhnout jednou za dvanáct (12) měsíců trvání této Smlouvy. V případě, že by však celkové navýšení ceny přesáhlo 10 %, je Zákazník oprávněn tuto Smlouvu vypovědět ve lhůtě jednoho (1) měsíce ode dne, kdy byl Zákazník informován o takovémto navýšení ceny kávy, kterou JDE nabízí v rámci Zboží. Tato Smlouva skončí v poslední den měsíce, ve kterém bude písemná výpověď Zákazníka doručena JDE. V případě ukončení spolupráce ze strany Zákazníka podle tohoto ustanovení se Zákazník zavazuje uhradit náklady na demontáž poskytnuté technologie ve výši 5000 Kč bez DPH za každý jednotlivý kus Zařízení. Pro vyloučení pochybností se sjednává, že bod 7.3 této Smlouvy se v takovém případě nepoužije.

4. **Práva a povinnosti Smluvní stran**
 - 4.1 **Závazky JDE**
JDE se zavazuje:
 - (a) Předat Zařízení Zákazníkovi a provést jeho instalaci v místě určeném Zákazníkem, a to v termínu stanoveném dohodou Smluvních stran za podmínky zajištění stavební připravenosti místa instalace ze strany Zákazníka.

- (b) Dodat se Zařízením návod k obsluze v českém jazyce a zaškolit osobu určenou Zákazníkem k obsluze Zařízení, jeho čištění a doplňování produktů do něj.
- (c) Provádět servis na Zařízení dle podmínek uvedených v článku 6. této Smlouvy.
- (d) Provést vyhodnocení spolupráce nejpozději po uplynutí každých 12 měsíců trvání této Smlouvy, tj. předložení Zákazníkovi přehled plnění dohodnutého 12M Obratu.

4.2 **Závazky Zákazníka**

Zákazník se zavazuje:

- (a) Poskytnout JDE součinnost nezbytnou k instalaci Zařízení na místě určeném v oddíle B úvodní části této Smlouvy, včetně stavební přípravy místa pro umístění Zařízení,
- (b) Užívat Zařízení v souladu s návodem k obsluze, JDE stanovenými podmínkami použití Zařízení a jakýmkoliv dalšími instrukcemi danými mu ze strany JDE tak, aby na Zařízení nevznikla žádná škoda. Pro vyloučení pochybností se uvádí, že za škodu na Zařízení se nepovažuje běžné opotřebení Zařízení v důsledku jeho řádného užívání. Smluvní strany v této souvislosti sjednávají, že Zákazník zejména odpovídá za škodu a závady vzniklé na Zařízení zaviněním Zákazníka či třetí osoby nebo nesprávnou manipulací a provozem Zařízení.
- (c) V případě zničení, poškození nebo odcizení Zařízení uhradit JDE vzniklou škodu v plné výši s přihlídnutím ke stáří a běžnému opotřebení Zařízení. Pro vyloučení pochybností se sjednává, že škoda na Zařízení ve smyslu bodu 4.2 písm. (b) a/nebo (c) této Smlouvy, která bude opravitelná v rámci provedení servisních prací, bude vyčíslena a fakturována ze strany JDE Zákazníkovi dle aktuálního ceníku JDE v době vzniku škody. Neopravitelná škoda na Zařízení bude vyčíslena a fakturována ze strany JDE Zákazníkovi jako rozdíl mezi cenou Zařízení specifikovanou v oddíle B nebo C úvodní části této Smlouvy minus 10 % z této ceny za každý ukončený rok užívání Zařízení podle této Smlouvy, počítaný ode dne instalace předmětného Zařízení u Zákazníka (bez DPH).
- (d) Umožnit JDE přístup k Zařízení za účelem jeho kontroly a zjištění, zdali Zákazník užívá Zařízení v souladu s podmínkami této Smlouvy.
- (e) Zákazník je povinen a zavazuje se na Zařízení zpracovávat pouze a výlučně kávu dodanou ze strany JDE. Smluvní strany sjednávají, že porušení této povinnosti se považuje za zvlášť hrubé porušení této Smlouvy. V případě porušení tohoto závazku se Zákazník zavazuje uhradit JDE smluvní pokutu ve výši Kč 10.000,- (slovy deset tisíc korun) za každý jednotlivý případ porušení.
- (f) Řádně hradit veškeré finanční závazky vůči JDE dle dohodnutých termínů splatnosti. Porušení tohoto bodu se považuje za zvlášť hrubé porušení této Smlouvy.
- (g) Neposkytovat Zařízení k užívání žádné třetí osobě, ledaže se jedná o zaměstnance Zákazníka nebo členy statutárního orgánu či statutární orgán Zákazníka. Porušení tohoto bodu se považuje za zvlášť hrubé porušení této Smlouvy.
- (h) Dodržovat pravidla servisu a údržby Zařízení sjednaná v této Smlouvě a/nebo vyplývající z návodu k obsluze Zařízení.
- (i) Neinstalovat Zařízení bez souhlasu JDE. Porušení tohoto bodu se považuje za zvlášť hrubé porušení této Smlouvy.
- (j) Odebírat od JDE Zboží ode Dne účinnosti této Smlouvy v objemu nejméně 12M Obratu a PMO.

5. **Práva a povinnosti Smluvních stran v souvislosti se závazkem 12M Obratu a PMO**

5.1 V případě, že Zákazník nesplní v průběhu třech (3) měsíců po sobě jdoucích závazek PMO o více než 50%, je dle dohody Smluvních stran JDE oprávněn jednostranně:

- Provést výměnu Zařízení za typ s kapacitou odpovídající dosahovanému obratu nebo snížit počet Zařízení a/nebo
- Upravit cenové podmínky pro dodávky Zboží.

Oznámení o provedeném opatření zašle JDE Zákazníkovi písemně elektronicky (prostřednictvím e-mailu) nebo v hmotné podobě. V případě, že Zákazník písemně (též elektronicky prostřednictvím e-mailu) nejpozději do pěti (5) kalendářních dnů od přijetí oznámení sdělí JDE, že nesouhlasí s výměnou Zařízení, úpravou počtu Zařízení, případně úpravou cenových podmínek pro dodávky boží, sjednává se právo JDE předčasně a s okamžitou účinností vypovědět tuto Smlouvu. Pokud JDE přistoupí k výpovědi této Smlouvy, Smluvní strany sjednávají, a Zákazník tímto přijímá, závazek úhrady platby za předčasné ukončení Smlouvy ve výši 10 % z hodnoty Zařízení (bez DPH), jak je uvedeno v oddíle B. úvodní části této Smlouvy. Uvedenou platbu bude Zákazník povinen uhradit na základě faktury JDE. Smluvní strany současně sjednávají, že pokud Zákazník ve lhůtě pěti (5) kalendářních dnů nesdělí svůj nesouhlas ve smyslu druhé věty odstavce, má se za to, že s opatřením JDE souhlasí.

- 5.2 Smluvní strany sjednávají, že do třiceti (30) dnů po uplynutí dvanácti (12) měsíců, kterých se závazek 12M Obratu týká, JDE provede písemné vyhodnocení splnění tohoto závazku Zákazníka. Zákazník je pro tento účel povinen JDE poskytnout nezbytnou součinnost:
- Pokud po vyhodnocení JDE zjistí, že Zákazník závazek 12M Obratu splnil, bude Smlouva pokračovat v dalším období podle posledně platných podmínek dodávek Zboží.
 - Pokud po vyhodnocení JDE zjistí, že Zákazník nesplnil závazek 12M Obratu, bude stanovena částka, o kterou Zákazník tento závazek nesplnil. V případě, že Zákazník nesplnil závazek 12M Obratu, je JDE dle dohody Smluvních stran oprávněna jednostranně:
 - Prodloužit Smlouvu o počet měsíců, které zbývají k naplnění závazku,
 - Provést výměnu Zařízení za typ s kapacitou odpovídající dosahovanému obratu nebo snížit počet Zařízení a/nebo
 - Upravit cenové podmínky pro dodávky Zboží.
- Oznámení o provedeném opatření zašle Jde Zákazníkovi písemně elektronicky (prostřednictvím e-mailu) nebo v hmotné podobě. V případě, že Zákazník písemně (též elektronicky prostřednictvím e-mailu) sdělí JDE nejpozději do pěti (5) kalendářních dnů od přijetí oznámení, že nesouhlasí s navrhovanou změnou, a Smluvní strany se v přiměřené době ne dohodnou na jiném řešení nesplnění Zákazníkem závazku 12M Obratu, sjednává se právo JDE předčasně vypovědět tuto Smlouvu s okamžitou účinností. Pokud JDE přistoupí k výpovědi této Smlouvy, Smluvní strany sjednávají, a Zákazník tímto přijímá, závazek úhrady platby za předčasné ukončení této Smlouvy ve výši 10 % z hodnoty Zařízení (bez DPH), jak je uvedeno v oddíle B. úvodní části této Smlouvy. Uvedenou platbu bude Zákazník povinen uhradit na základě faktury JDE. Smluvní strany současně sjednávají, že pokud Zákazník ve lhůtě pěti (5) kalendářních dnů nesdělí svůj nesouhlas ve smyslu druhé věty odstavce, má se za to, že s opatřením JDE souhlasí.
- 5.3 V případě, že dojde z důvodů objektivních skutečností (zejména šíření nemoci COVID-19 a s tím souvisejícími opatřeními státních a vládních orgánů apod.) k neplnění Smluvních podmínek této Smlouvy ze strany Zákazníka, neboť jeho provoz bude nuceně omezen, tato Smlouva se dle dohody Smluvních stran automaticky prodlužuje o počet měsíců, kdy závazek 12M Obratu nebyl z důvodu uvedených okolností naplněn. Novou délkou trvání této Smlouvy oznámí JDE písemně Zákazníkovi.

6. Údržba a servis zařízení

- 6.1 Tento servis obsahuje práci technika, cenu náhradních dílů (s výjimkou filtrů) a cenu dopravy. Bezplatný servis se nevztahuje na odvápňovací tablety a čisticí chemii určenou pro pravidelnou údržbu kávovaru.
- 6.2 Servis Zařízení je poskytován v pracovních dnech v době od 8.00 do 17.00 hod. V případě závady, v jejímž důsledku je Zařízení mimo provoz, je příjezd technika v pracovních dnech zajišťován do 24 hodin od jejího nahlášení. Pokud dojde k závadě, kdy Zařízení funguje, ale s určitým omezením, je v pracovních dnech příjezd technika zajištěn do 72 hodin.
- 6.3 Podmínkou bezplatného servisu je, aby Zařízení bylo používáno odborně k účelu, ke kterému je určeno podle předepsaných technických podmínek, se kterými byl Zákazník řádně seznámen a které mu byly předány při instalaci Zařízení, a aby jej Zákazník užíval a provozoval v souladu s platnými právními předpisy a technickými normami (ČSN). Další podmínkou je, že Zákazník má vyrovnány všechny finanční závazky vůči JDE ve lhůtě splatnosti.
- 6.4 Zákazník je povinen na Zařízení zajišťovat pravidelné revize dle platných právních předpisů a technických norem (ČSN), zejména pak dle ČSN 331600 ed. 2, případně dle technické normy, která tuto technickou normu v budoucnu nahradí.
- 6.5 Zákazník se zavazuje počínaje předáním a instalací Zařízení zakoupit u JDE jednou za dvanáct (12) měsíců potřebné filtry na úpravu vody. Nevymění-li Zákazník tyto filtry nebo jejich cenu neuhradí anebo je bude používat i pro jinou technologii, nebude mu poskytován servis podle tohoto článku bezplatně a ve stanovených lhůtách. V případě Zařízení bez pevného přívodu vody, tato povinnost nevzniká.
- 6.6 Zákazník se zavazuje počínaje předáním a instalací Zařízení k provádění pravidelné uživatelské údržby Zařízení, jak je určeno v návodu k obsluze Zařízení a k nakupování doporučených čistících prostředků u JDE. V případě porušení mu nebude poskytován servis podle tohoto článku bezplatně a ve stanovených lhůtách. Přehled činností a odpovědností spojených s údržbou a servisem Zařízení je uveden v příloze č.2 této Smlouvy.
- 6.7 Zákazník je povinen oznámit JDE bez zbytečného odkladu potřeby oprav, které má JDE podle tohoto článku provést. Tyto potřeby oprav na Zařízení je povinen Zákazník ohlásit na servisní dispečink JDE v pracovních dnech na telefonním čísle 800 300 303, nebo zaslat na e-mail serviskavovaru@jdecoffee.com.
- 6.8 Zákazník je povinen nepřipustit provádění oprav jinou osobou, než servisním střediskem JDE, nebo jím pověřenou třetí osobou. Při porušení této povinnosti odpovídá Zákazník za škodu tím způsobenou. Porušení tohoto bodu se považuje za zvlášť hrubé porušení této Smlouvy.

7. Ukončení Smlouvy

- 7.1 Před uplynutím doby trvání této Smlouvy ji mohou Smluvní strany ukončit dohodou.
- 7.2 Každá ze Smluvních stran může Smlouvu předčasně ukončit bez udání důvodu výpovědí s dvouměsíční výpovědní dobou. Výpovědní doba započne běžet od prvního dne měsíce následujícího po měsíci, kdy písemná výpověď bude doručena druhé Smluvní straně.
- 7.3 V případě, že Zákazník předčasně ukončí Smlouvu v souladu s článkem 7.2 této Smlouvy, zavazuje se uhradit poplatek za předčasné ukončení Smlouvy ve výši 10 % z hodnoty Zařízení uvedených v oddíle B. úvodní části této Smlouvy.
- 7.4 Smluvní strany sjednávají, že Zákazník je oprávněn tuto Smlouvu písemně vypovědět v případě, že JDE porušuje své povinnosti vyplývající z této Smlouvy zvláště hrubým způsobem a porušení nenapraví ani ve lhůtě nejméně sedmi (7) dnů ode dne doručení JDE písemného oznámení Zákazníka o porušení této Smlouvy ze strany JDE. Tato Smlouva skončí v poslední den měsíce, ve kterém bude písemná výpověď Zákazníka doručena JDE.
- 7.5 Smluvní strany sjednávají, že JDE je oprávněna tuto Smlouvu písemně vypovědět v případě, že Zákazník poruší svou povinnost vyplývající z této Smlouvy, zejména závazky uvedené v bodě 4.2 této Smlouvy, a porušení nenapraví ani ve lhůtě nejméně sedmi (7) dnů ode dne doručení písemného oznámení o porušení této Smlouvy ze strany Zákazníka. Tato Smlouva skončí v poslední den měsíce, ve kterém bude písemná výpověď JDE doručena Zákazníkovi. V případě, že Zákazník poruší Smlouvu zvláště hrubým způsobem, je JDE oprávněna vypovědět tuto Smlouvu s okamžitou účinností.
- 7.6 V případě výpovědi Smlouvy ze strany JDE dle bodu 7.5. tohoto článku, zavazuje se Zákazník uhradit poplatek ve výši 10% z hodnoty Zařízení uvedených v oddíle B. úvodní části této Smlouvy.
- 7.7 Skončí-li tato Smlouva, je Zákazník povinen vrátit veškerá Zařízení ve stavu odpovídajícím jeho sjednanému způsobu užívání s přihlédnutím k jeho obvyklému opotřebení, a to do 24 hodin po výzvě JDE.
- 7.8 Výpověď této Smlouvy, není-li výslovně uvedeno jinak, musí být učiněna v písemné hmotné podobě nebo písemně elektronické podobě, v tomto případě způsobem sjednaným v bodě 8.2 této Smlouvy, když ve výpovědi postačí podpis oprávněné osoby podepisující za Smluvní strany vypovídající tuto Smlouvu.

8. Závěrečná ustanovení

- 8.1 Tato Smlouva nabývá platnosti a účinnosti dnem podpisu poslední ze Smluvních stran.
- 8.2 Tato Smlouva se uzavírá v písemné podobě. Tato Smlouva může být uzavřena buď v písemné hmotné podobě nebo v písemné elektronické podobě. Smluvní strany sjednávají, že za písemnou elektronickou podobu se považuje (a) podepsání Smlouvy elektronickým podpisem založeným za certifikátu (v podobě kvalifikovaného elektronického podpisu nebo komerčního elektronického podpisu nebo elektronického podpisu založeného na bankovní identitě, pokud bude vydáván a umožněn) ve formátu MsWord nebo PDF a zaslání takto podepsané Smlouvy druhé Smluvní straně nebo (b) připojení ke Smlouvě vlastnoručního podpisu Smluvní strany a zaslání scanu takto podepsané Smlouvy ve formátu PDF druhé Smluvní straně nebo (c) připojení ke Smlouvě scanu podpisu podepisující osoby za příslušnou smluvní stranu (když scan podpisu podepisující osoby se považuje za elektronický podpis) a zaslání takto elektronicky podepsané Smlouvy ve formátu PDF druhé Smluvní straně. Smlouva se v elektronické podobě považuje za uzavřenou dne, kdy podpis připojí naposledy podepisující Smluvní strana a jedno vyhotovení takto podepsané Smlouvy zašle druhé Smluvní straně. V případě podpisu Smlouvy v hmotné podobě se Smlouva považuje za uzavřenou dne, kdy ji podepíše naposledy podepisující Smluvní strana.
- 8.3 Veškerá písemná oznámení podle této Smlouvy lze činit v hmotné podobě doručené na adresy Smluvních stran uvedené v záhlaví této Smlouvy či v elektronické podobě (na e-mailové adresy uvedené v oddíle E. a F. úvodní části této Smlouvy nebo prostřednictvím datové zprávy). Pro vyloučení pochybností se sjednává, že elektronická komunikace nevyžaduje zaručený elektronický podpis. Každá ze Smluvních stran se zavazuje oznámit změnu doručovací adresy druhé Smluvní straně alespoň jeden (1) měsíc před její účinností.
- 8.4 Jakékoliv změny, doplňky nebo dodatky k této Smlouvě mohou být učiněny pouze v písemné formě, a to po předchozím vzájemném projednání a následném podpisu obou Smluvních stran, čímž se tyto změny, doplňky nebo dodatky stávají nedílnou součástí této Smlouvy. Postup dle bodu 8.2 této Smlouvy platí obdobně. Smluvní strany vylučují aplikaci ustanovení § 1740 odst. 3 ObčZ. Právo JDE jednostranně měnit podmínky této Smlouvy postupem uvedeným v této Smlouvě tímto není dotčeno.
- 8.5 Tato Smlouva představuje úplnou dohodu Smluvních stran o jejím předmětu a nahrazuje jakékoliv předchozí dohody, Smlouvy a ujednání uzavřené v jakékoliv podobě. Tato Smlouva nahrazuje Smlouvu o výpůjčce uzavřenou mezi Smluvními stranami dne 16.5.2014.
- 8.6 Tato Smlouva je vyhotovena ve dvou stejnopisech v českém jazyce. Každá ze Smluvních stran obdrží jeden (1) její

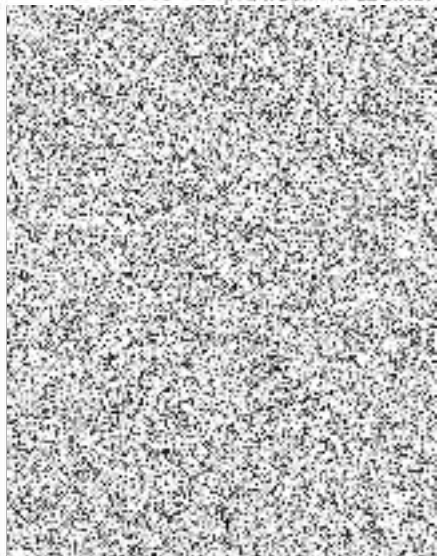
stejnopis.

Smluvní strany prohlašují, že si tuto Smlouvu před jejím podpisem přečetly, jsou jim známa práva a povinnosti pro ně z této Smlouvy vyplývající, když tuto Smlouvu uzavírají svobodně a vážně, a nikoliv v tísní či za nápadně nevýhodných podmínek. Na důkaz uvedeného Smluvní strany níže připojují své podpisy:

Seznam příloh: Příloha č.1 - Plná Moc
Příloha č.2 – Servis a údržba Zařízení

v Praze dne 25.1.2023

za JACOBS DOUW EGBERTS CZ s.r.o.



v PRAZE dne 2.1.2023

za Ministerstvo zahraničních věcí





PLNÁ MOC

POWER OF ATTORNEY

JACOBS DOUWE EGBERTS OPS CZ s.r.o., se sídlem Praha 4, Nusle, Pujmanová 1753/10a, PSČ 140 00, IČ: 452 45 738, zapsaná v obchodním rejstříku vedeném Městským soudem v Praze, sp. zn. C 184633 (dále jen „Zmocnitel“ nebo „Společnost“)

JACOBS DOUWE EGBERTS CZ s.r.o., with its registered office at Prague 4, Nusle, Pujmanová 1753/10a, Postal Code: 140 00, Company Id No 452 45 738, registered in the Commercial Registry maintained with the Municipal Court in Prague, File No C 184633 (the "Principal" or the "Company")

tímto zmocňuje

hereby appoints and constitutes



(a) za Zmocnitel^e samostatně sjednává, mění a ruší smlouvy a další právní jednání pro účely prodeje zboží a služeb Společnosti s plněním v jedné smlouvě nebo několika propojených a souvisejících smlouvách či jednáních nepřesahujících částku ve výši 750.000,- Kč, včetně právních jednání s tím souvisejících,

(a) to individually undertake, amend and terminate on behalf of the Principal agreements and other legal acts for purposes of sale of goods and services of the Company with the remuneration in one agreement or several interrelated or depending agreements or acting not exceeding the sum of CZK 750,000.--, including legal acts relating thereto,

(b) za Zmocnitel^e sjednává, mění a ruší smlouvy a další právní jednání pro účely prodeje zboží a služeb Společnosti s plněním v jedné smlouvě nebo v několika propojených a souvisejících smlouvách či jednáních přesahujících částku 750.000,- Kč, včetně právních jednání s tím souvisejících, když k účinnosti a závaznosti předmětné smlouvy či právního jednání pro Společnost se vyžaduje připojení podpisu jednoho z jednatelů Společnosti,

(b) to undertake, amend and terminate on behalf of the Principal agreements and other legal acts for purposes of sale of goods and services with the remuneration in one agreement or several interrelated or depending agreements or acting exceeding the sum of CZK 750,000.--, including legal acts relating thereto, when such agreement or legal act becomes effective and bounding for the Company only if it is countersigned by one of executives of the Company;

(c) v rámci limitů ve smyslu písmen (a) a (b) výše činit právní jednání, která jsou objektivně nezbytná či nutná k realizaci shora uvedeného.

(c) to perform, within limits as set forth in letters (a) and (b) above legal acts which are objectively necessary of needs to accomplish the foregoing.

Tato plná moc se neuděluje s právem substituce. Tato plná moc nahrazuje plnou moc ze dne 19.2.2021 a uděluje se na dobu neurčitou. V případě rozporů mezi jazykovými verzemi má přednost česká jazyková verze.

This Power of Attorney is not granted with the right of substitution. This Power of Attorney replaces the power of attorney of 1 September 2021 and is granted for the indefinite period of time. In case of discrepancies between the language versions, the Czech language version shall prevail.

• • •

Za JACOBS DOUWE EGBERTS CZ s.r.o.

V/in Praze / Prague dne / on 24/2/2022



V/in Praze / Prague dne / on 24/2/2022



Tuto plnou moc přijímám. / I hereby accept this Power of Attorney.

V/in Praha/Prague dne / on 24/2/2022



Příloha č. 2 - SERVIS A ÚDRŽBA ZAŘÍZENÍ ⁽¹⁾

1. Servis a údržba automatických a kapslových kávovarů JDE

činnost	provádí JDE	provádí zákazník
odborná instalace kávovaru	x	
odstranění závad kávovaru dle podmínek smlouvy	x ⁽¹⁾	
výměna filtru u pevného přívodu vody	x	
roční prohlídka a kontrola kávovaru	x	
výměna filtru při použití nádržky na vodu		x
čištění kávových cest a mléčných cest (čistící chemií) - minimálně 2 - 3 týdně		x
denní čištění mixeru a nádoby na instantní produkt (čokoláda, mléko)		x
týdenní čištění spařovací jednotky		x
čištění odkapní misky		x
údržba lednice na mléko		x
odvápňení strojů typu <i>Giro, Supreme, Coffee Club, Coffee Soul a strojů značky delonghi (ECAM xx)</i> ⁽²⁾		x
odvápňení ostatních typů strojů	x	

2. Servis a údržba kávovarů konceptu Cafitesse

činnost	provádí JDE	provádí zákazník
odborná instalace kávovaru	x	
odstranění závad kávovaru dle podmínek smlouvy	x ⁽¹⁾	
výměna filtru u pevného přívodu vody	x	
roční prohlídka a kontrola kávovaru	x	
čištění kávových cest a mléčných cest (čistící chemií) - minimálně 2 - 3 týdně ⁽³⁾		x
denní čištění mixeru a nádoby na instantní produkt (čokoláda)		x
čištění odkapní misky		x
údržba lednice		x

3. Servis a údržba pákových kávovarů

činnost	provádí JDE	provádí zákazník
odborná instalace kávovaru	x	
odstranění závad kávovaru dle podmínek smlouvy	x ⁽¹⁾	
výměna filtru u pevného přívodu vody	x	
roční prohlídka a kontrola kávovaru	x	
čištění pák (čistící chemií) - denně		x
čištění mlýnku - týdně		x

⁽¹⁾ v případě závady způsobené nedostatečnou údržbou nebo poškozením, hradí odstranění závady Zákazník dle platného ceníku JDE

⁽²⁾ V případě, že odvápňení provede JDE z důvodu nedostatečné péče zákazníka, nebo bude zákazníkem vyžadováno, hradí provedení odvápňení zákazník v plné výši dle platného ceníku.

⁽³⁾ V případě, že čištění provede JDE z důvodu nedostatečné péče zákazníka, nebo bude zákazníkem vyžadováno, hradí provedení čištění zákazník v plné výši dle platného ceníku.

DODATEK Č. 1 KE SMLOUVĚ O SPOLUPRÁCI

1. Smluvní strany

(1) JACOBS DOUWE EGBERTS CZ s.r.o.

sídlo: Praha 4, Nusle, Pujmanové 1753/10a
 IČ: 452 45 738
 DIČ: CZ 452 45 738
 Zápis v rejstříku: Obchodní rejstřík vedený Městským soudem v Praze, sp. zn. C 184633
 Číslo účtu a banka: 17808583/0300, Československá obchodní banka, a.s.
 E-mail: dl-cz-zs-jdep@jdecOFFEE.com
 (dále jen „JDE“)

a

(2) Ministerstvo zahraničních věcí

sídlo: 11800 Praha - Hradčany, Loretské náměstí 101/5
 IČ: 45769851
 DIČ: CZ45769851
 Zápis v rejstříku: 325 - Organizační složka státu
 E-mail:
 Číslo zákazníka: 1286047
 (dále jen „Zákazník“ a spolu s JDE dále jen „Smluvní strany“ a každý samostatně dále jen „Smluvní strana“)

Smluvní strany tímto dodatkem č. 1 (dále jen „Dodatek“) mění stávající znění Smlouvy o spolupráci ze dne 15.1.2023, (dále jen „Smlouva“), a to v následujícím rozsahu:

I. ZMĚNA SMLOUVY

(c) Změna oddílu B. Zařízení v bezúplatném užívání Smlouvy

Stávající znění se v celém rozsahu ruší a nahrazuje se následujícím zněním:

B. ZAŘÍZENÍ V BEZÚPLATNÉM UŽÍVÁNÍ					
Č. položky	Název Zařízení	Výrobní číslo	Cena bez DPH	Datum instalace	Adresa umístění zařízení
86001683	SOUL BARECA	1933622656	279 000,00	13.12.2019	1286047 Kantýna MZV
59001706	Ohřívač šálků Schaerer	506637	29 138,00	16.05.2014	
59001770	STATION	300584282	32 000,00	05.11.2020	1286047 přízemí Janákova přístavba (Černínský palác) MZV
64101219	BARISTA ONE FRECH	1808223666	159 000,00	13.09.2018	
59001731	MOBILE TROLLEY	JDE079	32 000,00	26.09.2019	1286047 1.patro Černínský palác MZV
86001683	SOUL BARECA	2031634409	279 000,00		
59002880	EXCELLENCE TOUCH	51902627844	123 000,00	05.09.2019	
64101032	EXCELLENCE M/C	101802618322	119 000,00	16.01.2019	

4

64101219	BARISTA ONE FRECH	2003231861	159 000,00	01.06.2020	1286047
59001770	STATION	300584283	32 000,00	05.11.2020	Trauttmansdorffský palác MZV

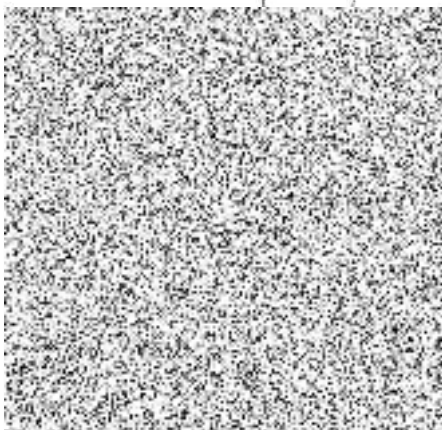
II. OSTATNÍ USTANOVENÍ SMLOUVY

Ostatní ustanovení Smlouvy zůstávají beze změny.

III. ZÁVĚREČNÁ UJEDNÁNÍ

- 3.1 Smluvní strany sjednávají, že tento Dodatek se uzavírá v písemné podobě. Tento Dodatek může být uzavřen buď v písemné hmotné podobě nebo v písemné elektronické podobě. Smluvní strany sjednávají, že za písemnou elektronickou podobu se považuje (a) podepsání Dodatku elektronickým podpisem založeným za certifikátu (v podobě kvalifikovaného elektronického podpisu nebo komerčního elektronického podpisu nebo elektronického podpisu založeného na bankovní identitě, pokud bude vydáván a umožněn) ve formátu MsWord nebo PDF a zaslání takto podepsaného Dodatku dalším Smluvním stranám nebo (b) připojení k Dodatku vlastnoručního podpisu Smluvní strany a zaslání scanu takto podepsaného Dodatku ve formátu PDF ostatním Smluvním stranám nebo (c) připojení k Dodatku scanu podpisu podepisující osoby za příslušnou Smluvní stranu (když scan podpisu podepisující osoby se považuje za elektronický podpis) a zaslání takto elektronicky podepsaného Dodatku ve formátu PDF ostatním Smluvním stranám. Dodatek se v elektronické podobě považuje za uzavřený dne, kdy podpis připojí naposledy podepisující Smluvní strana a jedno vyhotovení takto podepsaného Dodatku zašle ostatním Smluvním stranám. V případě podpisu Dodatku v hmotné podobě se Dodatek považuje za uzavřený dne, kdy ho podepíše naposledy podepisující Smluvní strana.
- 3.2 Tento Dodatek byl sepsán ve dvou (2) vyhotoveních s neověřenými podpisy Smluvních stran s tím, že každá Smluvní strana obdržela po uzavření tohoto Dodatku po jednom (1) vyhotovení.
- 3.3 Smluvní strany prohlašují, že si tento Dodatek před jeho podpisem řádně přečetly, jeho obsahu rozumějí, že je tento Dodatek projevem pravé, svobodné a omylu prosté vůle Smluvních stran, které ho uzavřely bez nátlaku, a nikoliv za nápadně nevýhodných podmínek, a na důkaz toho připojují své podpisy.

v PRAZE dne 4. 3. 2022



v PRAZE dne 16. 3. 2022

za Ministerstvo zahraničních věcí



DODATEK Č. 2 KE SMLouvĚ O SPOLUPRÁCI

1. Smluvní strany

(1) JACOBS DOUWE EGBERTS CZ s.r.o.

sídlo: Praha 4, Nusle, Pujmanové 1753/10a
IČ: 452 45 738
DIČ: CZ 452 45 738
Zápis v rejstříku: Obchodní rejstřík vedený Městským soudem v Praze, sp. zn. C 184633
Číslo účtu a banka: 17808583/0300, Československá obchodní banka, a.s.
E-mail: dl-cz-zs-jdep@jdecoffee.com
(dále jen „JDE“)

a

(2) Ministerstvo zahraničních věcí

sídlo: 11800 Praha - Hradčany, Loretské náměstí 101/5
IČ: 45769851
DIČ: CZ45769851
Zápis v rejstříku: 325 - Organizační složka státu
E-mail:
Číslo zákazníka: 1286047
(dále jen „Zákazník“ a spolu s JDE dále jen „Smluvní strany“ a každý samostatně dále jen „Smluvní strana“)

Smluvní strany tímto dodatkem č. 2 (dále jen „Dodatek“) mění stávající znění Smlouvy o spolupráci ze dne 25.1.2023, ve znění dodatku č. 1 ze dne 16.3.2023 (dále jen „Smlouva“), a to v následujícím rozsahu:

I. ZMĚNA SMLOUVY

Změna oddílu B. Zařízení v bezúplatném užívání Smlouvy

Stávající znění se v celém rozsahu ruší a nahrazuje se následujícím zněním:

B. ZAŘÍZENÍ V BEZÚPLATNÉM UŽÍVÁNÍ					
Č. položky	Název Zařízení	Výrobní číslo	Cena bez DPH	Datum instalace	Adresa umístění zařízení
86001683	SOUL BARECA	1933622656	279 000,00	13.12.2019	1286047 Kantýna MZV
59001706	Ohřívač šálek Schaerer	506637	29 138,00	16.05.2014	
59001770	STATION	300584282	32 000,00	05.11.2020	1286047 přízemí Janákova
59002510	SOUL BARECA	2031634409	329 000,00	15.03.2023	přístavba (Černínský palác) MZV
59001731	MOBILE TROLLEY	JDE079	32 000,00	26.09.2019	1286047 1.patro Černínský palác MZV
59002281	BARISTA ONE FRESH	1830225825	159 000,00	25.01.2023	
59002880	EXCELLENCE TOUCH	51902627844	123 000,00	05.09.2019	
64101032	EXCELLENCE M/C	101802618322	119 000,00	16.01.2019	
64101219	BARISTA ONE FRECH	1936230682	159 000,00	23.11.2023	1286047 Loretské
59001731	MOBILE TROLLEY	300675680	32 000,00	23.11.2023	náměstí 1.patro Kuchyňka

64101219	BARISTA ONE FRECH	2003231861	159 000,00	01.06.2020	1286047
59001770	STATION	300584283	32 000,00	05.11.2020	Trauttmansdorffský palác MZV
64101219	BARISTA ONE FRECH	1809223785	159 000,00	27.12.2023	1286047
55122346	Cabinet LoR 90	300629887	32 000,00	27.12.2023	MZV Toskánský palác

Změna oddílu C. Zařízení v bezúplatném užívání Smlouvy

Stávající znění se v celém rozsahu ruší a nahrazuje se následujícím zněním:

C. OBRAT	
12M Obrat	1 105 200 Kč bez DPH*
PMO	92 100 Kč bez DPH

*z toho maximálně 499 000, Kč bez DPH formou objednávky zatěžující rozpočet

II. OSTATNÍ USTANOVENÍ SMLOUVY

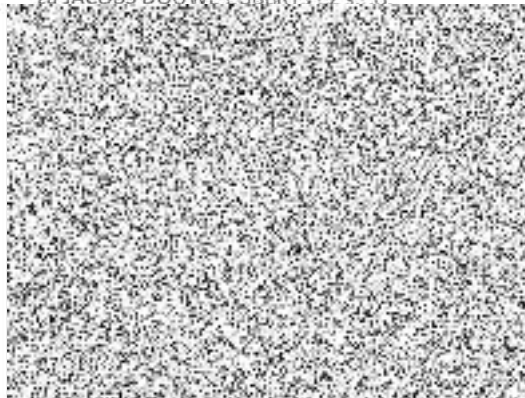
Ostatní ustanovení Smlouvy zůstávají beze změny.

III. ZÁVĚREČNÁ UJEDNÁNÍ

- 3.1 Smluvní strany sjednávají, že tento Dodatek se uzavírá v písemné podobě. Tento Dodatek může být uzavřen buď v písemné hmotné podobě nebo v písemné elektronické podobě. Smluvní strany sjednávají, že za písemnou elektronickou podobu se považuje (a) podepsání Dodatku elektronickým podpisem založeným za certifikátu (v podobě kvalifikovaného elektronického podpisu nebo komerčního elektronického podpisu nebo elektronického podpisu založeného na bankovní identitě, pokud bude vydáván a umožněn) ve formátu MsWord nebo PDF a zaslání takto podepsaného Dodatku dalším Smluvním stranám nebo (b) připojení k Dodatku vlastnoručního podpisu Smluvní strany a zaslání scanu takto podepsaného Dodatku ve formátu PDF ostatním Smluvním stranám nebo (c) připojení k Dodatku scanu podpisu podepisující osoby za příslušnou Smluvní stranu (když scan podpisu podepisující osoby se považuje za elektronický podpis) a zaslání takto elektronicky podepsaného Dodatku ve formátu PDF ostatním Smluvním stranám. Dodatek se v elektronické podobě považuje za uzavřený dne, kdy podpis připojí naposledy podepisující Smluvní strana a jedno vyhotovení takto podepsaného Dodatku zašle ostatním Smluvním stranám. V případě podpisu Dodatku v hmotné podobě se Dodatek považuje za uzavřený dne, kdy ho podepíše naposledy podepisující Smluvní strana.
- 3.2 Tento Dodatek byl sepsán ve dvou (2) vyhotoveních s neověřenými podpisy Smluvních stran s tím, že každá Smluvní strana obdržela po uzavření tohoto Dodatku po jednom (1) vyhotovení.
- 3.3 Smluvní strany prohlašují, že si tento Dodatek před jeho podpisem řádně přečetly, jeho obsahu rozumějí, že je tento Dodatek projevem pravé, svobodné a omylu prosté vůle Smluvních stran, které ho uzavřely bez nátlaku, a nikoliv za nápadně nevýhodných podmínek, a na důkaz toho připojují své podpisy.

v Praze dne 27.12.2023

za JACOBS DOUWE EGBERTS CZ s.r.o.



v Praze dne 27.12.2023

za Ministerstvo zahraničních věcí



DODATEK Č. 3 KE SMLOUVĚ O SPOLUPRÁCI

1. Smluvní strany

(1) **JACOBS DOUWE EGBERTS CZ s.r.o.**

sídlo: Praha 4, Nusle, Pujmanové 1753/10a
IČ: 452 45 738
DIČ: CZ 452 45 738
Zápis v rejstříku: Obchodní rejstřík vedený Městským soudem v Praze, sp. zn. C 184633
Číslo účtu a banka: 17808583/0300, Československá obchodní banka, a.s.
E-mail: dl-cz-zs-jdep@jdecOFFEE.com
(dále jen „JDE“)

A

(2) **Ministerstvo zahraničních věcí**

sídlo: 11800 Praha - Hradčany, Loretánské náměstí 101/5
IČ: 45769851
DIČ: CZ45769851
Zápis v rejstříku: 325 - Organizační složka státu
E-mail:
Číslo zákazníka: 1286047
(dále jen „Zákazník“ a spolu s JDE dále jen „Smluvní strany“ a každý samostatně dále jen „Smluvní strana“)

Smluvní strany tímto dodatkem č. 3 (dále jen „**Dodatek**“) mění stávající znění Smlouvy o spolupráci ze dne 25.1.2023, ve znění dodatku č. 1 ze dne 16.3.2023 a dodatku č. 2 ze dne 21.12.2023 (dále jen „**Smlouva**“), a to v následujícím rozsahu:

I. **ZMĚNA SMLOUVY**

Změna oddílu B. Zařízení v bezúplatném užívání Smlouvy

Stávající znění se v celém rozsahu ruší a nahrazuje se následujícím zněním:

B. ZAŘÍZENÍ V BEZÚPLATNÉM UŽÍVÁNÍ					
Č. položky	Název Zařízení	Výrobní číslo	Cena bez DPH	Datum instalace	Adresa umístění zařízení
86001683	SOUL BARECA	2341682262	279 000,00	13.12.2019	1286047 Kantýna MZV
59001706	Ohřívač šálků Schaerer	506637	29 138,00	16.05.2014	
59001770	STATION	300584282	32 000,00	05.11.2020	1286047 přízemí Janákova
59002510	SOUL BARECA	2031634409	329 000,00	15.03.2023	přístavba (Černínský palác) MZV
59001731	MOBILE TROLLEY	JDE079	32 000,00	26.09.2019	1286047 1.patro Černínský palác MZV
59002281	BARISTA ONE FRESH	1830225825	159 000,00	25.01.2023	
59002880	EXCELLENCE TOUCH	51902627844	123 000,00	05.09.2019	
64101032	EXCELLENCE M/C	101802618322	119 000,00	16.01.2019	

64101219	BARISTA ONE FRECH	1936230682	159 000,00	23.11.2023	1286047 Loretánské náměstí 1.patro Kuchyňka
59001731	MOBILE TROLLEY	300675680	32 000,00	23.11.2023	
64101219	BARISTA ONE FRECH	2003231861	159 000,00	01.06.2020	1286047 Trauttmansdorffský palác MZV
59001770	STATION	300584283	32 000,00	05.11.2020	
64101219	BARISTA ONE FRECH	1809223785	159 000,00	20.12.2023	1725087
55122346	Cabinet LoR 90	300629887	32 000,00	20.12.2023	MZV Toskánský palác

II. OSTATNÍ USTANOVENÍ SMLOUVY

Ostatní ustanovení Smlouvy zůstávají beze změny.

III. ZÁVĚREČNÁ UJEDNÁNÍ

- 3.1 Smluvní strany sjednávají, že tento Dodatek se uzavírá v písemné podobě. Tento Dodatek může být uzavřen buď v písemné hmotné podobě nebo v písemné elektronické podobě. Smluvní strany sjednávají, že za písemnou elektronickou podobu se považuje (a) podepsání Dodatku elektronickým podpisem založeným za certifikátu (v podobě kvalifikovaného elektronického podpisu nebo komerčního elektronického podpisu nebo elektronického podpisu založeného na bankovní identitě, pokud bude vydáván a umožněn) ve formátu MsWord nebo PDF a zaslání takto podepsaného Dodatku dalším Smluvním stranám nebo (b) připojení k Dodatku vlastnoručního podpisu Smluvní strany a zaslání scanu takto podepsaného Dodatku ve formátu PDF ostatním Smluvním stranám nebo (c) připojení k Dodatku scanu podpisu podepisující osoby za příslušnou Smluvní stranu (když scan podpisu podepisující osoby se považuje za elektronický podpis) a zaslání takto elektronicky podepsaného Dodatku ve formátu PDF ostatním Smluvním stranám. Dodatek se v elektronické podobě považuje za uzavřený dne, kdy podpis připojí naposledy podepisující Smluvní strana a jedno vyhotovení takto podepsaného Dodatku zašle ostatním Smluvním stranám. V případě podpisu Dodatku v hmotné podobě se Dodatek považuje za uzavřený dne, kdy ho podepíše naposledy podepisující Smluvní strana.
- 3.2 Tento Dodatek byl sepsán ve dvou (2) vyhotoveních s neověřenými podpisy Smluvních stran s tím, že každá Smluvní strana obdržela po uzavření tohoto Dodatku po jednom (1) vyhotovení.
- 3.3 Smluvní strany prohlašují, že si tento Dodatek před jeho podpisem řádně přečetly, jeho obsahu rozumějí, že je tento Dodatek projevem pravé, svobodné a omylu prosté vůle Smluvních stran, které ho uzavřely bez nátlaku, a nikoliv za nápadně nevýhodných podmínek, a na důkaz toho připojují své podpisy.

V dne

za JACOBS DOUWE EGBERTS CZ s.r.o.



ch

V dne *PRÁZE 24.7.2024*

za Ministerstvo zahraničních věcí

