


VÝKAZ DOSAVADNÍHO A NOVÉHO STAVU ÚDAJŮ KATASTRU NEMOVITOSTÍ

Dosavadní stav			Nový stav											
Označení pozemku parc. číslem	Výměra parcely		Druh pozemku Způsob využití	Označení pozemku parc. číslem	Výměra parcely		Druh pozemku Způsob využití	Typ stavby Způsob využití	Způsob určení výměr	Porovnání se stavem evidence právních vztahů				
	ha	m <sup>2</sup>			ha	m <sup>2</sup>				Díl přechází z pozemku označeného v katastru nemovitostí	dřívější poz. evidenci	Číslo listu vlastnictví	Výměra dílu ha m <sup>2</sup>	
291/155										291/155		1		
291/156										291/156		1		
291/157										291/157		1		
291/159										291/159		1		
367/111										367/111		1		
367/112										367/112		1		
367/113										367/113		1		
367/114										367/114		1		
367/115										367/115		1		
367/116										367/116		1		
367/118										367/118		1		
367/130										367/130		1		
960/1										960/1		1		
960/13										960/13		1		
960/14										960/14		1		
1426										1426		1		

Druh věcného břemene: Služebnost podzemního vedení a jeho oprav

Oprávněný: ČEZ Distribuce a.s., Teplická 874/8, Děčín

<p><b>GEOMETRICKÝ PLÁN pro</b> vymezení rozsahu věcného břemene k části pozemku</p>	<p>Geometrický plán ověřil úředně oprávněný zeměměřický inženýr:</p>		<p>Stejnopis ověřil úředně oprávněný zeměměřický inženýr:</p>		
	<p>Jméno, příjmení: <b>Ing. Denisa Petříková</b></p>		<p>Jméno, příjmení: <b>Ing. Denisa Petříková</b></p>		
	<p>Číslo položky seznamu úředně oprávněných zeměměřických inženýrů: <b>2119/2001</b></p>		<p>Číslo položky seznamu úředně oprávněných zeměměřických inženýrů: <b>2119/2001</b></p>		
	<p>Dne: <b>02.03.2017</b>                      číslo: <b>56/2017</b></p>		<p>Dne: <b>8.3.2017</b>                              číslo: <b>1103/2017</b></p>		
<p>Náležitosti a přesnosti odpovídá právním předpisům</p>		<p>Tento stejnopis odpovídá geometrickému plánu v elektronické podobě uloženému v dokumentaci katastrálního úřadu</p>			
<p>Vyhotovitel: GKS-geodetická kancelář s.r.o. Chebská 53, Sokolov 356 33 Tel: 352467240</p>		<p>Katastrální úřad souhlasí s očištváním parcel.</p>		<p>Ověření stejnopisu geometrického plánu v listinné podobě.</p>	
<p>Číslo plánu: 1269-6124/2016</p>		<p>KÚ pro Karlovarský kraj KP Cheb Ing. Blanka Hodinková PGP-232/2017-402 2017.03.08 10:20:28 CET</p>			
<p>Okres: Cheb</p>					
<p>Obec: Cheb</p>					
<p>Kat. území: Háje u Chebu</p>					
<p>Mapový list: CHEB 5-2/21, 5-2/22</p>					
<p>Dosavadním vlastníkům pozemku byla poskytnuta možnost seznámit se v terénu s průběhem navrhovaných nových hranic, které byly označeny předepsaným způsobem.</p>					

### Seznam souřadnic (S-JTSK)

Číslo bodu	Souřadnice pro zápis do KN			Souřadnice určené měřením		Poznámka
	Y	X	kv.	Y	X	
704-1	887817.88	1024059.87	3			
930-69	887966.90	1024119.86	3			
930-92	887982.83	1024059.04	3			
930-109	887968.53	1024057.41	3			
930-129	888017.42	1024048.39	3			
930-131	888013.28	1024047.92	3			
930-134	888009.35	1024048.54	3			
930-136	888005.56	1024050.26	3			
930-152	887992.48	1024058.63	3			
930-153	887990.77	1024061.44	3			
930-154	887992.24	1024061.48	3			
930-160	887991.54	1024120.18	3			
930-182	887992.39	1024135.14	3			
930-184	888006.85	1024129.84	3			
930-185	888018.29	1024133.75	3			
930-206	888063.83	1024142.82	3			
930-210	888060.55	1024149.10	3			
930-211	888048.36	1024147.72	3			
930-217	888024.35	1024144.87	3			
930-220	888018.86	1024144.39	3			
930-223	888006.56	1024140.18	3			
930-243	888117.82	1024156.13	3			
930-246	888112.42	1024155.27	3			
930-247	888100.89	1024153.33	3			
930-250	888095.28	1024152.50	3			
930-253	888065.69	1024149.58	3			
930-297	888012.08	1024143.59	3			
930-398	888018.31	1024133.32	3			
930-401	887835.49	1024125.86	3			
975-1	888030.09	1024046.73	3			
975-2	888030.04	1024045.68	3			
975-3	888023.68	1024046.55	3			
975-8	888002.54	1024050.07	3			
975-9	887999.23	1024050.94	3			
975-10	887996.40	1024052.14	3			
975-11	887994.52	1024054.24	3			
975-12	887993.35	1024056.49	3			
975-14	887991.60	1024059.51	3			
975-15	887991.43	1024061.44	3			
975-16	887984.45	1024062.02	3			
975-17	887984.33	1024059.63	3			
975-19	887974.02	1024056.48	3			
975-20	887969.46	1024056.32	3			
975-21	887961.34	1024056.62	3			
975-22	887958.55	1024056.84	3			
975-23	887953.01	1024057.24	3			
975-24	887939.90	1024057.79	3			
975-25	887925.35	1024058.25	3			
975-26	887925.28	1024045.42	3			
975-29	887924.45	1024058.26	3			
975-30	887916.43	1024058.55	3			
975-31	887907.68	1024058.59	3			
975-32	887895.57	1024058.51	3			
975-33	887894.84	1024058.14	3			

975-34	887894.64	1024057.09	3
975-35	887894.24	1024052.77	3
975-36	887893.81	1024047.07	3
975-38	887894.23	1024058.17	3
975-39	887889.79	1024055.99	3
975-40	887887.53	1024055.22	3
975-41	887884.45	1024055.16	3
975-42	887865.46	1024056.11	3
975-43	887857.49	1024056.54	3
975-44	887849.91	1024056.79	3
975-45	887817.54	1024058.28	3
975-49	887818.53	1024059.34	3
975-50	887819.15	1024058.81	3
975-53	887873.16	1024056.44	3
975-54	887884.47	1024055.76	3
975-55	887887.43	1024055.82	3
975-58	887895.25	1024059.34	3
975-68	887939.93	1024058.65	3
975-69	887953.06	1024058.10	3
975-70	887960.97	1024057.51	3
975-72	887961.69	1024057.48	3
975-76	887979.16	1024118.83	3
975-77	887977.64	1024120.01	3
975-79	887976.27	1024120.58	3
975-80	887974.12	1024120.74	3
975-90	887914.26	1024127.08	3
975-91	887880.33	1024126.05	3
975-92	887866.15	1024125.79	3
975-93	887848.26	1024125.92	3
975-114	887917.43	1024128.24	3
975-115	887923.67	1024128.30	3
975-116	887949.31	1024129.80	3
975-117	887952.75	1024129.80	3
975-118	887959.13	1024130.45	3
975-121	887959.98	1024130.53	3
975-122	887967.23	1024131.19	3
975-123	887973.97	1024132.01	3
975-124	887979.46	1024132.75	3
975-125	887988.13	1024134.90	3
975-126	887996.69	1024137.19	3
975-127	888002.12	1024139.24	3
975-128	888010.94	1024143.15	3
975-130	888020.99	1024145.47	3
975-131	888033.21	1024146.26	3
975-132	888038.99	1024146.71	3
975-135	888039.86	1024146.82	3
975-136	888046.32	1024147.84	3
975-137	888049.84	1024148.63	3
975-140	888087.16	1024152.25	3
975-141	888095.28	1024153.19	3
975-142	888098.21	1024153.21	3
975-143	888100.80	1024153.97	3
975-144	888122.75	1024157.77	3
975-149	888124.36	1024158.07	3
975-150	888130.96	1024159.21	3
975-151	888131.94	1024151.44	3
975-152	888129.12	1024150.74	3
975-154	888128.27	1024150.58	3
975-155	888125.42	1024150.08	3
975-156	888119.66	1024149.29	3

975-157	888107.95	1024147.29	3
975-158	888095.79	1024145.37	3
975-159	888090.84	1024144.70	3
975-162	888089.99	1024144.59	3
975-163	888085.18	1024144.12	3
975-166	888084.32	1024144.03	3
975-167	888076.31	1024143.43	3
975-168	888062.75	1024142.08	3
975-169	888052.14	1024140.81	3
975-172	888051.29	1024140.71	3
975-173	888032.95	1024138.20	3
975-174	888026.91	1024137.23	3
975-175	888022.10	1024135.98	3
975-184	887996.77	1024123.56	3
975-185	887992.54	1024119.84	3
975-187	887991.17	1024117.80	3
975-188	887990.57	1024116.92	3
975-189	887982.51	1024116.38	3
975-191	887982.63	1024112.19	3
975-192	887983.18	1024090.74	3
975-193	887983.77	1024066.06	3
975-195	887983.98	1024062.65	3
975-196	887991.30	1024062.13	3
975-198	887992.97	1024059.74	3
975-199	887993.91	1024056.72	3
975-200	887995.02	1024054.58	3
975-201	887996.76	1024052.64	3
975-202	887999.43	1024051.51	3
975-207	888023.78	1024047.15	3
975-209	888029.45	1024046.81	3
975-212	887990.59	1024118.02	3
975-213	887990.77	1024119.78	3
975-214	887993.70	1024121.66	3
975-215	887996.41	1024124.04	3
975-220	888021.84	1024136.54	3
975-221	888026.79	1024137.81	3
975-222	888032.85	1024138.80	3
975-223	888039.20	1024139.72	3
975-225	888050.62	1024141.23	3
975-227	888131.30	1024151.75	3
975-228	888130.44	1024158.55	3
975-232	888098.29	1024152.61	3
975-237	888046.42	1024147.25	3
975-239	888039.40	1024146.15	3
975-240	888033.25	1024145.66	3
975-243	888014.72	1024143.59	3
975-244	888011.70	1024142.58	3
975-247	887988.28	1024134.32	3
975-248	887979.58	1024132.16	3
975-249	887974.05	1024131.41	3
975-250	887967.29	1024130.59	3
975-252	887959.08	1024129.84	3
975-253	887952.78	1024129.20	3
975-254	887949.33	1024129.20	3
975-255	887923.69	1024127.70	3
975-257	887915.10	1024127.62	3
975-258	887915.47	1024117.71	3
975-261	887974.11	1024121.61	3
975-262	887976.47	1024121.44	3
975-263	887977.57	1024120.97	3

975-264	887977.95	1024121.67	3
975-265	887978.92	1024121.20	3
975-266	887978.65	1024120.66	3
975-267	887979.99	1024119.62	3
975-268	887981.99	1024116.93	3
975-767	887917.38	1024128.65	3
975-768	887959.88	1024131.11	3
975-769	887959.11	1024131.05	3
975-771	888038.94	1024147.49	3
975-772	888039.72	1024147.57	3
975-774	888081.27	1024151.84	3
975-775	888003.32	1024127.25	3
975-776	888003.10	1024127.81	3
975-777	887999.66	1024125.46	3
975-778	887999.42	1024126.01	3
975-779	887990.06	1024117.49	3
975-780	887990.06	1024116.89	3
975-781	887983.08	1024116.42	3
975-782	887982.94	1024117.00	3
975-783	887981.32	1024117.83	3
975-784	887984.44	1024062.62	3
975-785	887990.76	1024062.17	3
975-791	887968.42	1024056.36	3
975-792	887964.31	1024056.51	3
975-793	887964.41	1024057.42	3
975-795	887960.98	1024057.80	3
975-796	887961.69	1024057.78	3
975-797	887968.44	1024121.16	3
975-799	887954.63	1024119.98	3
975-800	887920.88	1024118.02	3
975-802	887914.73	1024116.80	3
975-803	887915.37	1024120.37	3
975-804	887914.57	1024120.33	3
975-805	887915.14	1024126.65	3
975-806	887914.28	1024126.62	3
975-807	888017.33	1024047.79	3
975-808	887925.34	1024056.72	3
975-810	887924.50	1024045.10	3
975-811	887925.23	1024045.10	3
975-812	887893.66	1024045.13	3
975-813	887894.06	1024056.45	3
975-814	887894.58	1024056.45	3
975-815	887892.93	1024045.13	3
975-817	888005.42	1024049.42	3
975-818	887890.66	1024056.42	3
975-819	888131.03	1024158.67	3
975-820	888131.59	1024154.25	3
975-821	888131.89	1024151.85	3
975-822	888130.99	1024154.15	3
975-823	888129.27	1024150.18	3
975-824	888128.26	1024149.97	3
975-825	888124.01	1024158.61	3
975-826	888122.88	1024158.41	3
975-828	887863.43	1024056.88	4
975-829	887835.97	1024058.13	4
975-831	888091.04	1024143.39	4
975-832	888090.25	1024143.29	4
975-833	888085.30	1024142.69	4
975-834	888084.51	1024142.60	4
975-835	888052.27	1024138.98	4

975-836	888051.51	1024138.91	4	
1015-39	887925.40	1024057.70	3	
1108-1	887981.26	1024116.01	3	
1108-4	887897.16	1024059.54	3	
1108-5	887924.75	1024059.31	3	
1108-7	887924.46	1024056.73	3	
1108-8	887894.51	1024055.73	3	
1108-9	887893.93	1024055.14	3	
1108-10	887891.30	1024057.40	3	
1108-11	887889.18	1024056.42	3	
1108-12	887854.23	1024056.65	3	
1108-14	887925.30	1024049.21	3	
1108-15	887924.48	1024049.21	3	
1108-16	887893.95	1024048.89	3	
1108-17	887893.31	1024048.89	3	
1145-2	887817.66	1024059.89	3	
1	887982.52	1024116.02	3	
2	888006.72	1024128.97	3	





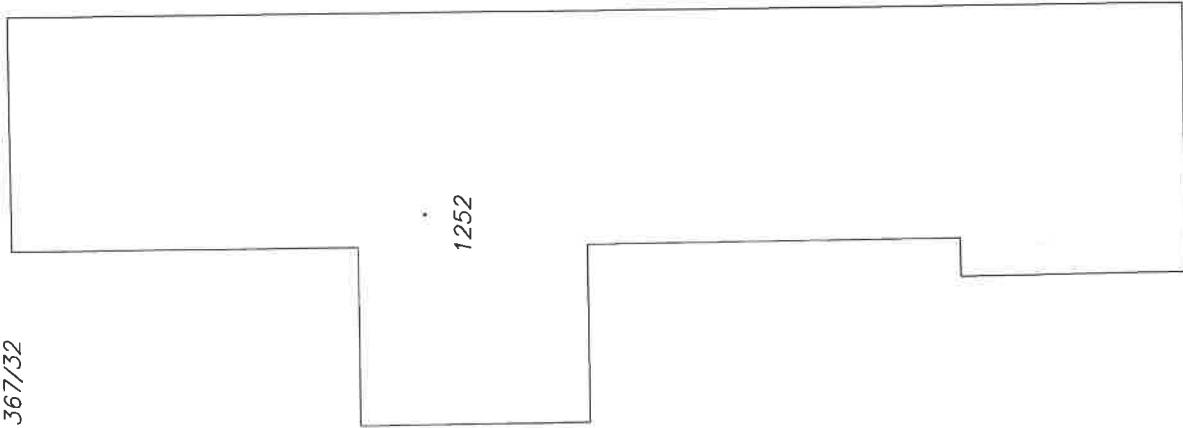
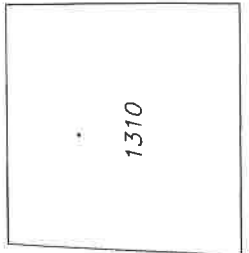
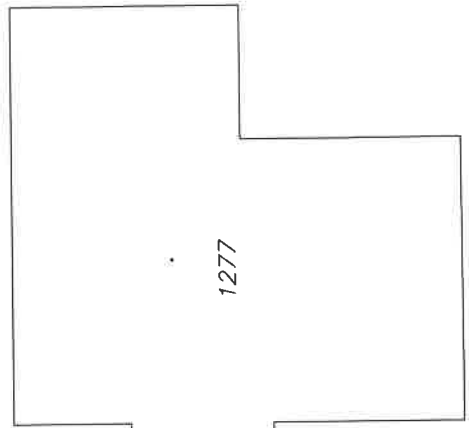
PŘEHLED KLADU LISTŮ  
GP č.1269-6124/2016  
K.Ú.HÁJE V CHEBU

Díl: 1  
Díl: 2

367/33

367/32

367/100



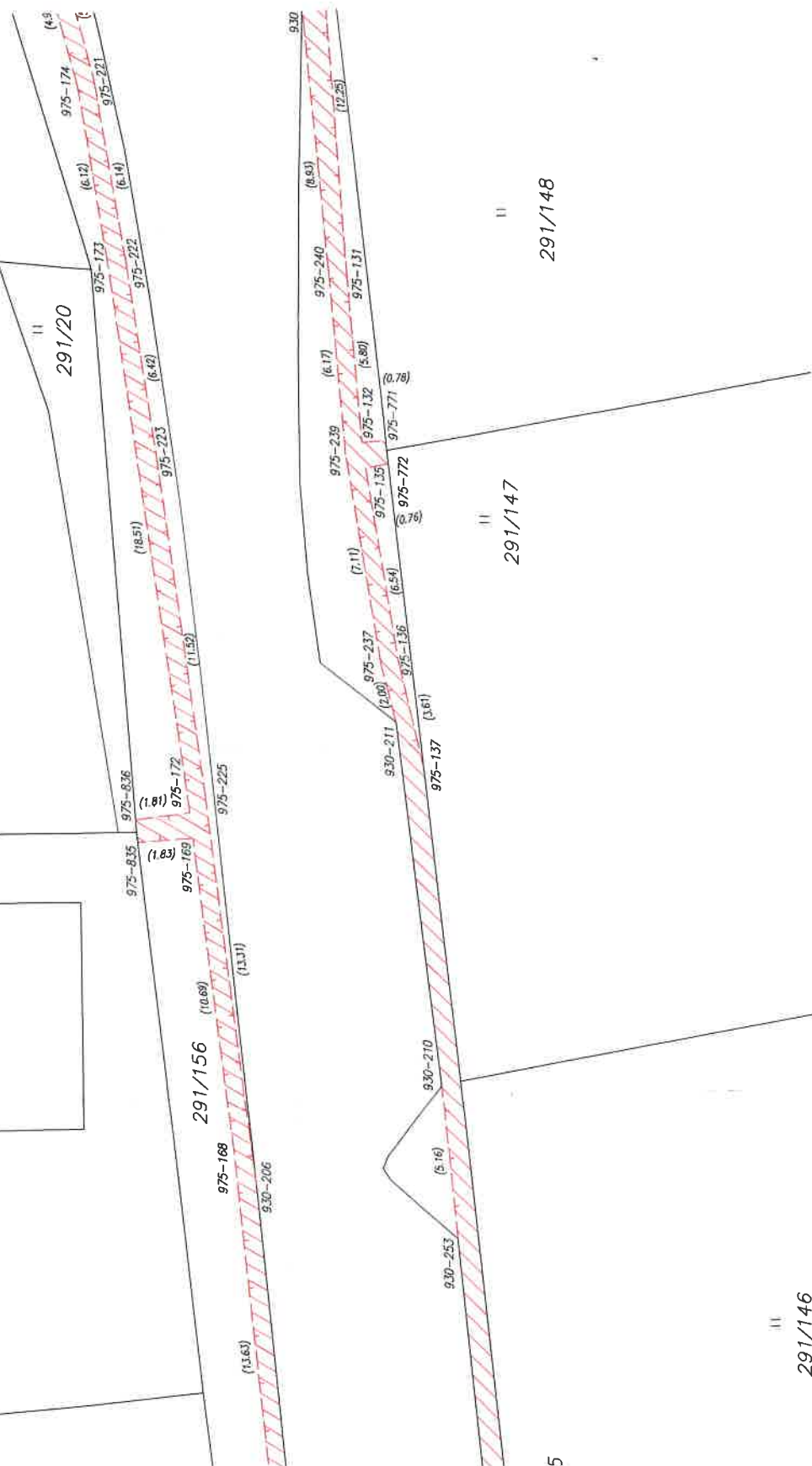
291/20

291/156

291/147

291/148

291/146



GRAFICKÁ ČÁST GP č. 1269-6124/2016  
K.Ú. HÁJE U CHEBU  
DÍL: 1





Je Ji  
CZ nemov. věst  
vyst  
ne  
PS  
t La  
nce  
acka  
mi, S  
om/L  
há")

367/47

367/27

367/28

367/43

367/55

367/54

1233

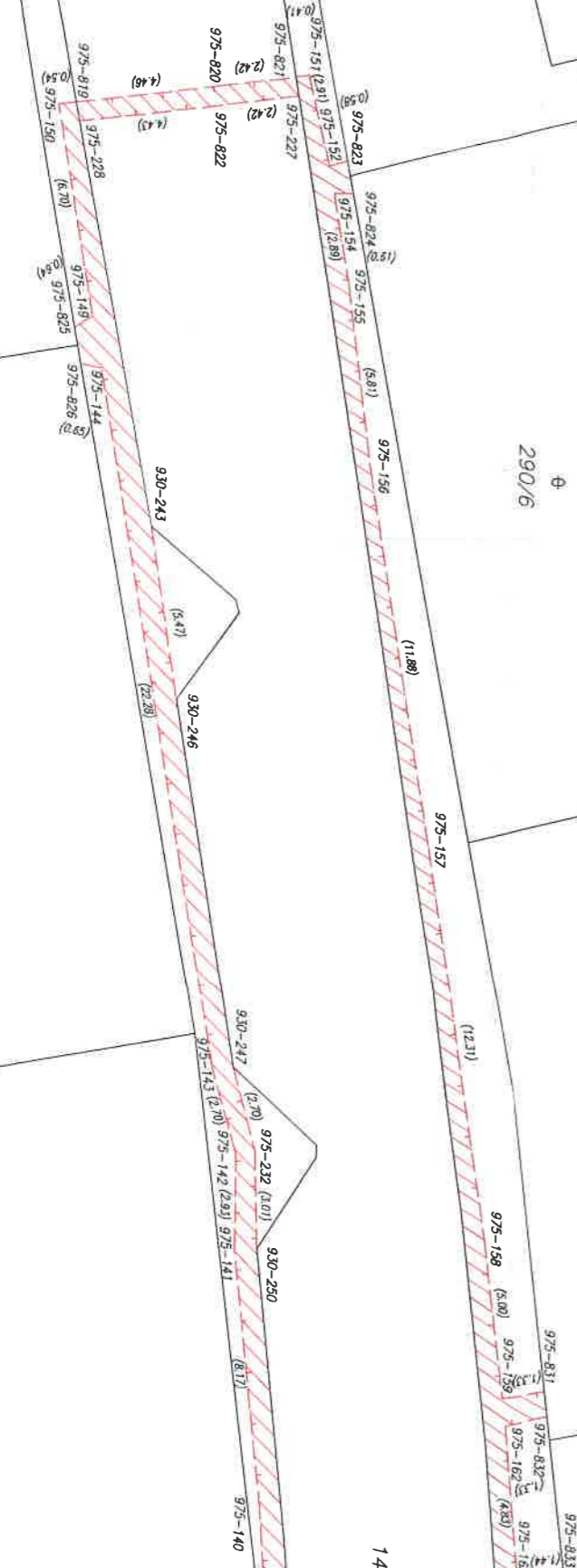
367/30

1273

290/5

290/6

1421



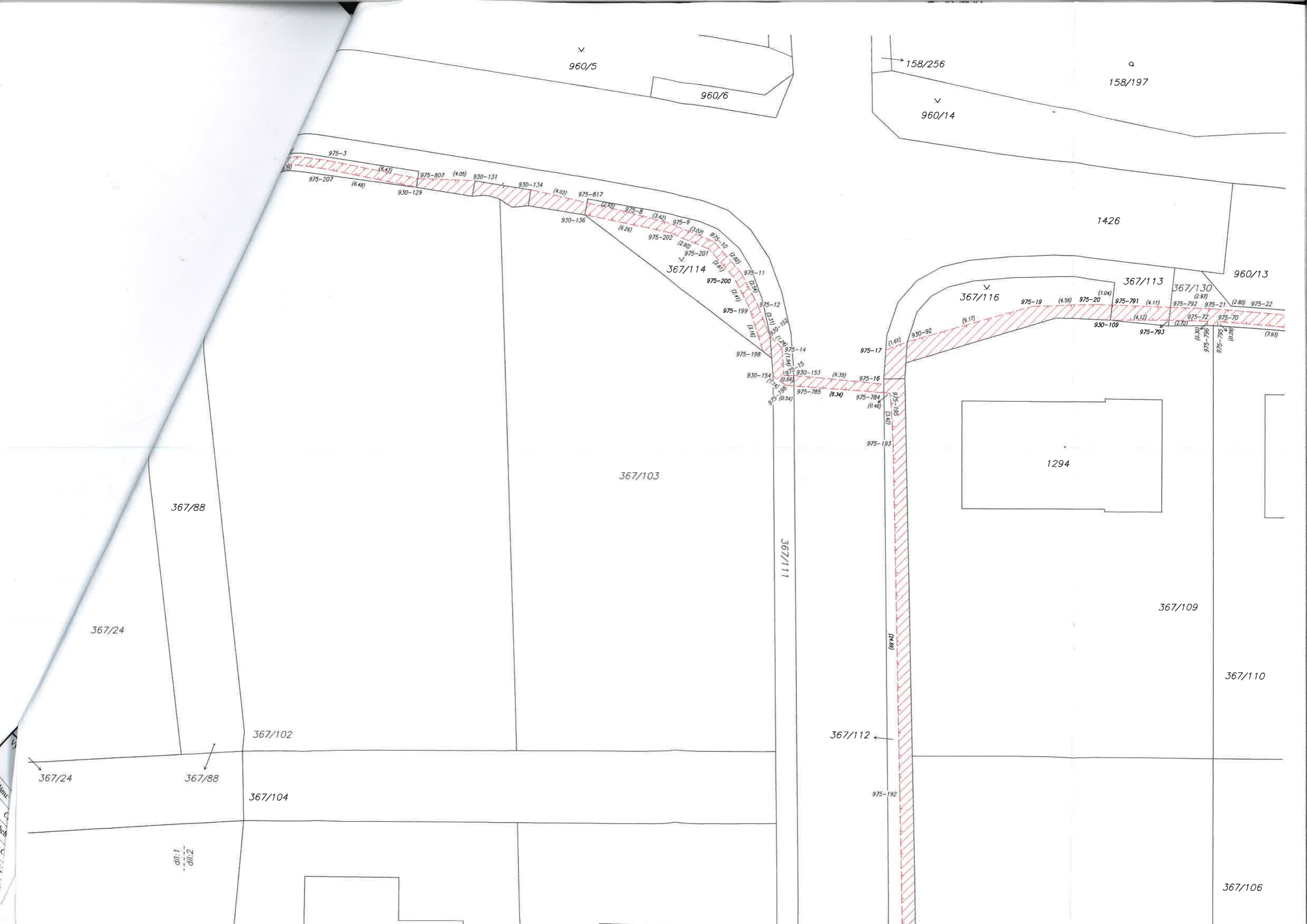
291/165

291/143

291/144

291/145





960/5

960/6

158/256

158/197

960/14

1426

960/13

367/114

367/116

367/113

367/130

1294

367/103

367/88

367/24

367/102

367/24

367/88

367/104

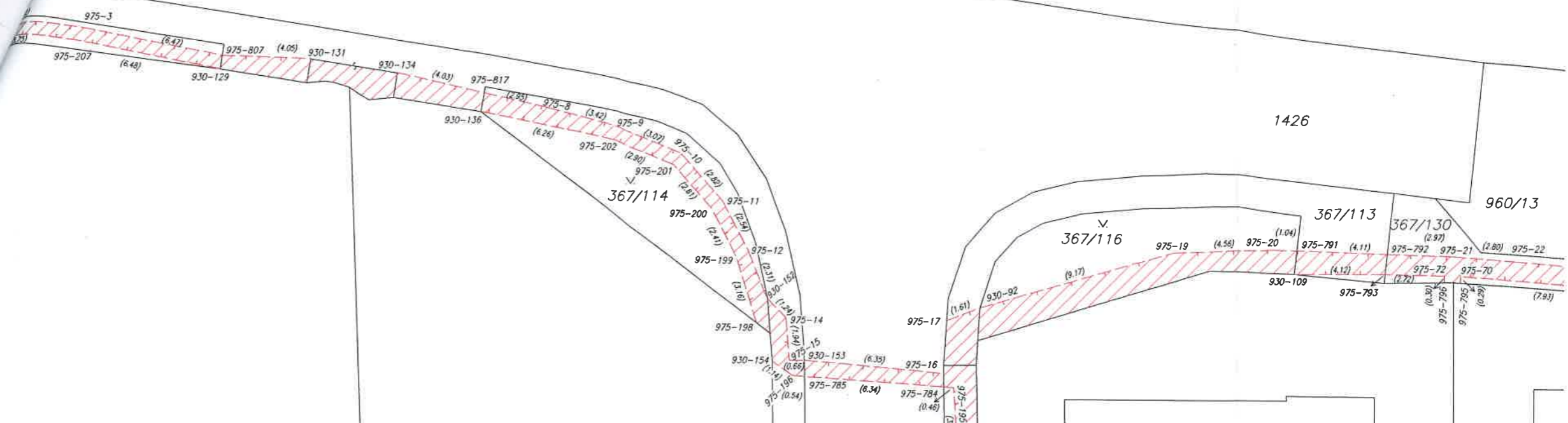
367/112

367/109

367/110

dil: 1  
dil: 2

367/106





GRAFICKÁ ČÁST GP č. 1269-6124/2016  
K.Ú. HAJE U CHEBU  
Dl:3



1311

291/150

291/149

díl:2  
díl:3

291/151

291/152

291/153

291/155

1426

291/159

367/118

975-261

975-297

975-69

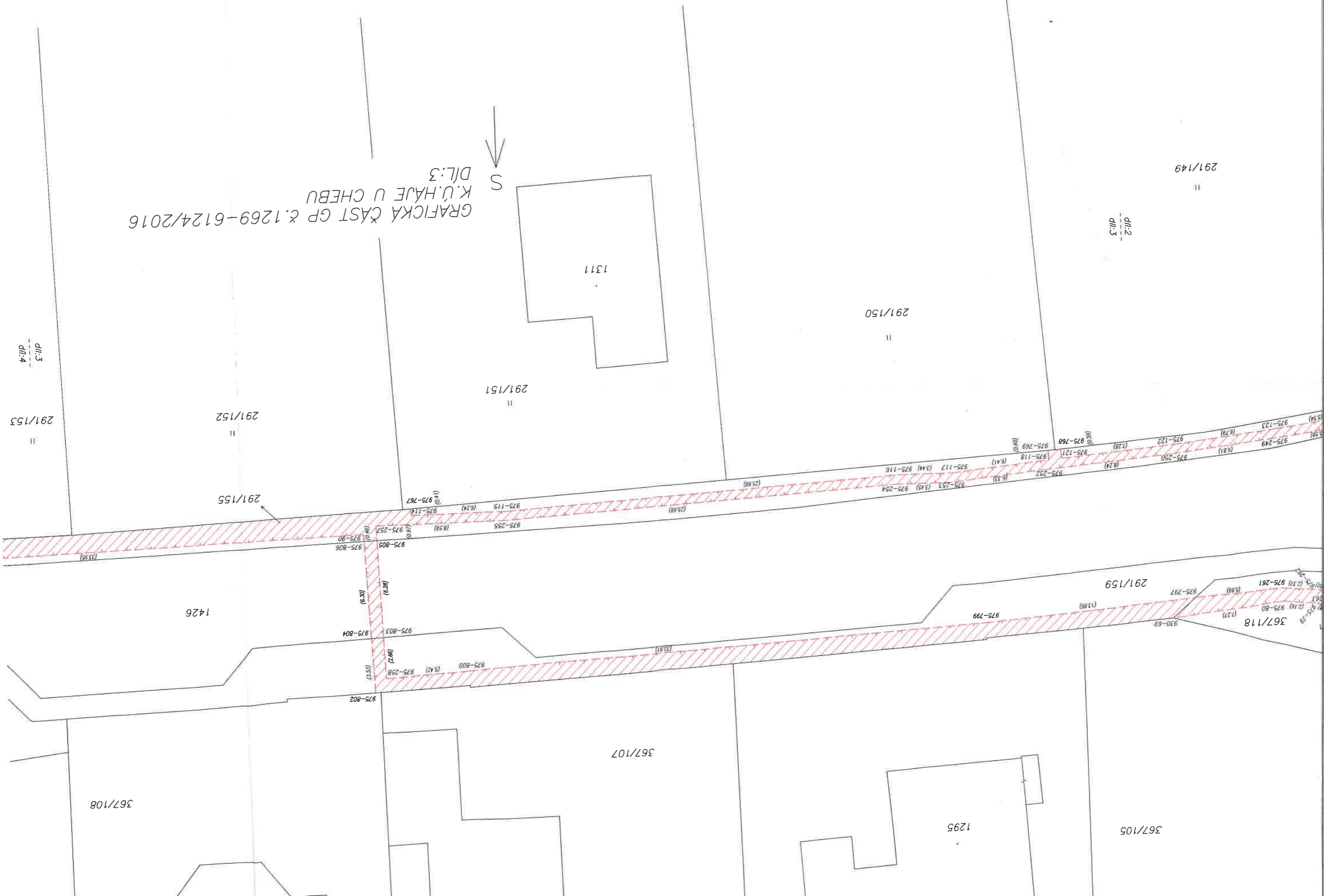
975-799

367/107

1295

367/105

367/108



158/197

158/272

158/273

1426

960/14

960/13

367/113

367/130

7/116

1294

1346

1349

367/133

367/109

367/134

367/1

367/110

367/106

1302

