



MC22P004A60X

SPD 00042/2017

SMLOUVA O SMLouvĚ BUDOUcí DAROVACí NA STAVBU PŘELOŽKY KANÁLU č. 15/2016

níže uvedeného dne, měsíce a roku uzavřeli podle ustanovení § 1785 a násl. zákona č. 89/2012 Sb., občanský zákoník, ve znění pozdějších předpisů

CWI DELTA s.r.o., sídlo: Archeologická 2256/1, Stodůlky, 155 00 Praha 5,
IČO 037 80 597, DIČ: CZ 037 80 597, společnost je zapsána u MS v Praze Spis. zn C 237624
zastoupená jednatelem Ing. Radkem Menšíkem
(dále jen jako „**budoucí dárce**“ – na straně jedné)

a

Městská část Praha 22, sídlo: Nové náměstí 1250/10, 104 00 Praha – Uhřetěves,
IČO: 00240915, DIČ: CZ 00240915
zastoupená starostou Ing. Martinem Turnovským
(dále jen jako „**budoucí obdarovaný**“ – na straně druhé)

na základě usnesení č. 5.4 z 10. zasedání ZMČ Praha 22

tuto smlouvu o smlouvě budoucí darovací

I.

Prohlášení smluvních stran

1. Budoucí dárce je stavebníkem projektu **Rekonstrukce a dostavba areálu U Starého Mlýna** (dále jen „**Projekt**“), v rámci kterého dochází k výstavbě areálu se dvěma budovami v souladu se stavebním povolením (dále jen „**Areál**“) stojící na pozemcích parc. č. 158/3,158/1,157/3,156,159,157/1 v k. ú. Uhřetěves, obec, tak jak je zapsáno na listu vlastnictví č. 1353 pro k. ú. Uhřetěves u Katastrálního úřadu pro hlavní město Prahu se sídlem v Praze, Katastrální pracoviště Praha
2. Budoucí dárce má zájem uspořádat budoucí vztahy po výstavbě Areálu s budoucím obdarovaným za účelem umístění a možnosti údržby a oprav vodního toku (dále jen „**Kanál**“).
3. Budoucí dárce dokončí v rámci Projektu výstavbu, dokončení a kolaudaci Kanálu na pozemcích par.č. 158/1, 159 a 2178/7 v k. ú. Uhřetěves. Plánek vedení Kanálu je přílohou této smlouvy. Součástí Kanálu budou revizní šachty.
4. Kanalizace jako druh inženýrské sítě není ve smyslu § 509 občanského zákoníku součástí pozemku. Součástí inženýrských sítí jsou i stavby a technická zařízení, která s nimi provozně souvisí.
5. Budoucí dárce po kolaudaci Projektu daruje Kanál budoucímu obdarovanému. Přístup ke kanálu umožní budoucí věcné břemeno ve smyslu ujednání smlouvy o uzavření budoucí smlouvy o zřízení věcných břemen služebnosti inženýrské sítě a stezky uzavřené mezi budoucím dárce a budoucím obdarovaným dne 21.7.2016.

II.

Termín uzavření smlouvy budoucí darovací

Smluvní strany se zavazují uzavřít darovací smlouvu, jejímž předmětem je bezplatný převod Kanálu, na základě výzvy budoucího dárce, která bude učiněna nejpozději do **14 dnů** ode dne kolaudace. Smluvní strana, která byla vyzvána k uzavření smlouvy je povinna bez zbytečného odkladu, nejpozději do **4 měsíců** od obdržení výzvy, uzavřít darovací smlouvu. Nedojde-li ve stanovené lhůtě k uzavření budoucí smlouvy, může se budoucí obdarovaný domáhat ve lhůtě 1 roku, aby prohlášení vůle bylo nahrazeno soudním rozhodnutím. Právo na náhradu škody tím není dotčeno.

III.

Závěrečná ustanovení

1. Smlouva a právní vztahy z ní vyplývající se řídí právním řádem České republiky.
2. Práva a povinnosti dohodnuté v této smlouvě, platí pro případné právní nástupce Smluvních stran.
3. Smlouvu je možné měnit nebo doplňovat pouze písemnou dohodou smluvních stran ve formě číslovaných dodatků podepsaných oběma Smluvními stranami.
4. Smluvní strany výslovně souhlasí s uveřejněním smlouvy v celém rozsahu, včetně jejích příloh a případných dodatků dle zákona č. 340/2015 Sb., o zvláštních podmínkách účinnosti některých smluv, uveřejňování těchto smluv a o registru smluv (zákon o registru smluv). Uveřejnění této smlouvy v registru smluv zajistí Městská část Praha 22.
5. Smlouva je vyhotovena ve třech stejnopisech s platností originálu, z nichž jeden obdrží budoucí dárce a dva budoucí obdarovaný.
6. Smluvní strany prohlašují, že si smlouvu před jejím podpisem přečetly a jsou seznámeny s jejím obsahem, že byla uzavřena po vzájemné dohodě, podle jejich vážné a svobodné vůle, dobrovolně, určitě a srozumitelně, což stvrzují svými podpisy.
7. Přílohou této smlouvy je plánek Kanálu.

V Praze dne 19.6.2017

V Praze dne 19.6.2017

DELTA s.r.o.
logická 2256/1
00 Praha 5
03780597

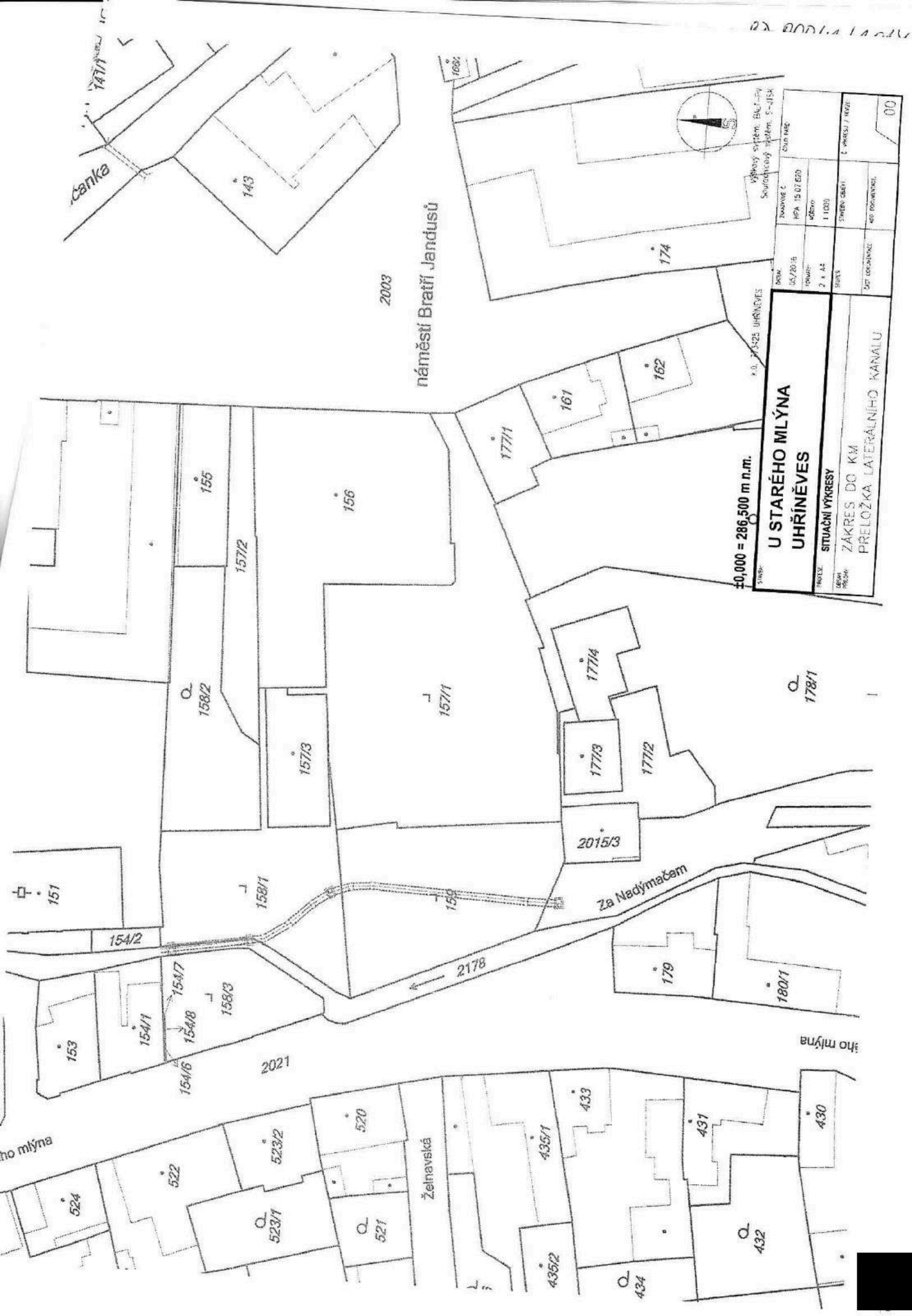
Ing. Radek Menšík

CWI DELTA s.r.o.

Ing. Martin Turnovský

MČ Praha 22





2003

náměstí Bratří Jandusů



Výběrový systém: BAC...
 Soutěžový systém: S-UJŠK

±0,000 = 286,500 m n.m.

U STARÉHO MLÝNA UHŘETĚVES		DOKLAD 05/2016 FORMÁT 2 x A2 STAV SÚT. ÚPLAVNĚNÍ 401 ROZVÁŽENÍ	DOKLAD 05/2016 FORMÁT 2 x A2 STAV SÚT. ÚPLAVNĚNÍ 401 ROZVÁŽENÍ	DOKLAD 05/2016 FORMÁT 2 x A2 STAV SÚT. ÚPLAVNĚNÍ 401 ROZVÁŽENÍ	DOKLAD 05/2016 FORMÁT 2 x A2 STAV SÚT. ÚPLAVNĚNÍ 401 ROZVÁŽENÍ
SITUAČNÍ VÝKRESY		ZÁKRES DO KM PŘELOŽKA LATERÁLNÍHO KANALU			
00		00			