

Smlouva je uzavřena písemně

Smlouva o dílo uzavřená v souladu s § 2586 a násl. zákona č. 89/2012 Sb., občanského zákoníku, v platném znění (dále jen "občanský zákoník")

SMLOUVA O DÍLO č.: 62-2-9881/2025

I. SMLUVNÍ STRANY

OBJEDNATEL	ZHOTOVITEL
<p>Česká republika Hasičský záchranný sbor Jihomoravského kraje Zubatého 685/1, 614 00 Brno</p> <p>Zastoupená: big. gen. Ing. Jiří Pelikán ředitel Hasičského záchranného sboru Jihomoravského kraje</p> <p>Bankovní spojení: ČNB, pobočka Brno Číslo účtu: 10039881/0710 IČO: 70884099 DIČ: CZ70884099, není plátce DPH DS: ybiaiuv</p>	<p>Obchodní firma: Jiří Boháč Sídlo: Čebín 452 664 23 Čebín</p> <p>Statutární orgán: Jiří Boháč Kontaktní osoba: Jiří Boháč</p> <p>Podniká na základě ŽL vydaného Městským úřadem Kuřim</p> <p>Bankovní spojení: Česká spořitelna a.s. Číslo účtu: 4684193349/0800 IČO: DIČ: DS: jn5szfc</p>

II. PŘEDMĚT SMLOUVY

Touto smlouvou se zhotovitel zavazuje k řádnému a včasnému provedení díla:	
Specifikace díla: CHS Hodonín - oprava hlavního vstupního portálu a dveří do věže na sušení hadic dle cenové nabídky, která je uvedena v příloze č.1 této smlouvy.	
Cena díla bez DPH:	212 267,00 Kč
DPH 21%	44 576,07 Kč

Dodací lhůta: do 9 týdnů od účinnosti smlouvy
Záruční doba: 24 měsíců od data převzetí předmětu smlouvy objednatelem, veškeré vady je zhotovitel povinen ve lhůtě do 10 dnů od nahlášení vlastním nákladem odstranit, nedohodnou-li se smluvní strany v reklamačním protokolu jinak.

Cena včetně DPH: 256 843,07 Kč

Cena dohodnuta jako konečná a nepřekročitelná celkem: 256 843,00 Kč

Místo plnění: CHS Hodonín, tř. Bří Čapků 3, 695 03 Hodonín

Předmět smlouvy je za objednatele oprávněn převzít:

III. PLATEBNÍ PODMÍNKY

Fakturu zašle zhotovitel v 1 vyhotovení a s potvrzeným dokladem o převzetí předmětu smlouvy na adresu objednatele. Splatnost faktury je 21 dní od doručení do sídla objednatele. Faktura musí obsahovat veškeré daňové náležitosti.

IV. SMLUVNÍ POKUTA, ÚROKY Z PRODLENÍ

1. Pro případ nedodržení termínu splnění předmětu plnění ze strany zhotovitele nebo v případě prodloužení zhotovitele s odstraněním vad díla dle čl. II. se sjednává smluvní pokuta ve výši 0,05% z ceny vč. DPH předmětu plnění za každý, byť i započatý den prodlení, a to až do dodání předmětu plnění; zaplacením smluvní pokuty není dotčen nárok objednatele na náhradu škody.

2. Při nedodržení termínu splatnosti řádně vystaveného daňového dokladu objednatelem je zhotovitel oprávněn účtovat úrok z prodlení za splnění podmínky podle § 1968 občanského zákoníku ve výši podle § 1970 občanského zákoníku.

3. Ujednáním o smluvní pokutě a úroku z prodlení není dotčeno právo smluvních stran domáhat se náhrady škody v plném rozsahu. Případná vzniklá škoda je vymahatelná v plné výši samostatně vedle smluvní pokuty, v souladu s ustanovením § 1971 občanského zákoníku.

V. ZÁVĚREČNÁ USTANOVENÍ

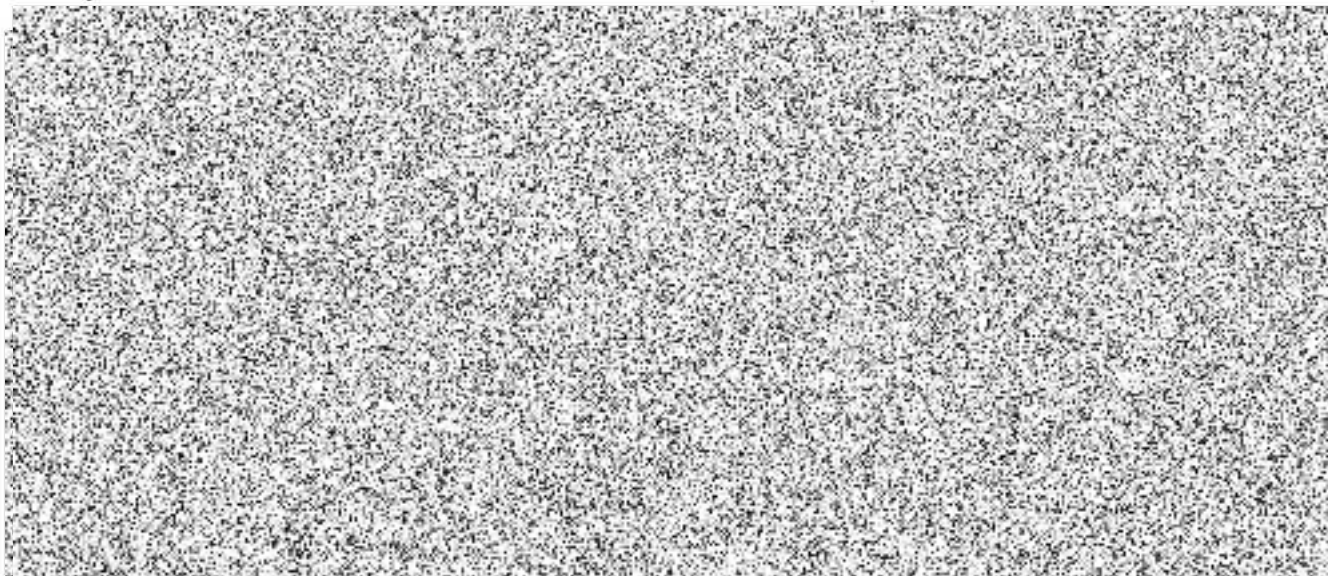
1. Smluvní strany tím potvrzují, že přistupují na všechny podmínky smlouvy a jejich vzájemné vztahy se budou řídit občanským zákoníkem. Účastníci jsou povinni dbát, aby při úpravě smluvních vztahů bylo odstraněno vše, co by mohlo vést ke vzniku rozporů.

2. Tato smlouva nabývá platnosti dnem jejího uzavření a účinnosti dnem jejího uveřejnění dle zákona č. 340/2015 Sb., o zvláštních podmínkách účinnosti některých smluv, uveřejňování těchto smluv a o registru smluv (zákon o registru smluv), ve znění pozdějších předpisů avšak s výjimkou ujednání dle tohoto odstavce, který nabývá účinnosti dnem uzavření této smlouvy.

3. V souladu se zákonem č. 340/2015 Sb., o registru smluv, se strany dohodly, že objednatel zašle tuto smlouvu správci registru smluv k uveřejnění ve lhůtě, stanovené tímto zákonem. Osobní údaje stran před odesláním budou anonymizovány v souladu se zákonem č. 110/2019 Sb., o zpracování osobních údajů a podle Nařízení Evropského parlamentu a Rady (EU) 2016/679 ze dne 27. dubna 2016 o ochraně fyzických osob v souvislosti se zpracováním osobních údajů a o volném pohybu těchto údajů a o zrušení směrnice 95/46/ES (obecné nařízení o ochraně osobních údajů).

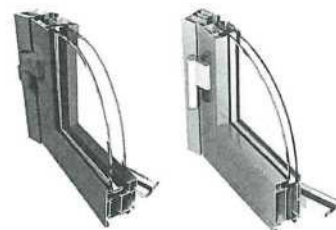
4. Tato smlouva je vyhotovena ve třech (3) stejnopisech, z nichž dva (2) obdrží objednatel a jeden (1) zhotovitel. Objednatel po podpisu této smlouvy vyznačí na všech stejnopisy evidenční číslo této smlouvy.

Přílohy: 1. Cenová nabídka ze dne 9. 1. 2025



Jiří Boháč
Čebín 452
664 23 Čebín

akce HZS Hodonín



 **ALUPROF**
ALUMINIUM SYSTEMS

Datum: 09.01.2025

Cenová nabídka

Stavební objekt: HZS Hodonín

Vážený zákazníku,

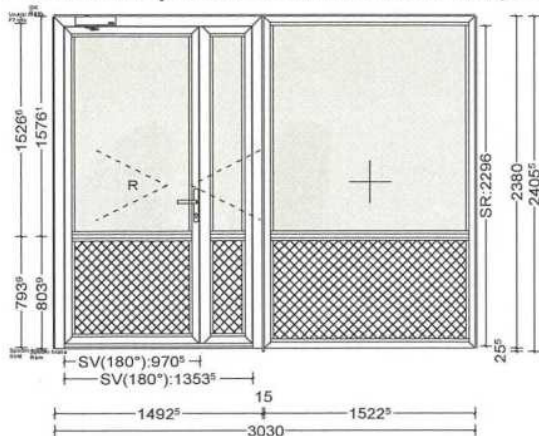
děkujeme za Váš zájem o naše výrobky a dovoluujeme si předložit Vám tuto cenovou nabídku oken a dveří z kvalitních vícekomorových hliníkových profilů **Aluprof série:**

Aluprof MB-86N se stavební hloubkou 77 / 86 mm pro okenní a dveřní prvky

K hlavním výhodám hliníkových oken a dveří patří zejména dlouhá životnost, minimální nároky a náklady na údržbu, vysoká pevnost, tvarová stabilita, nízká hmotnost a v neposlední řadě velmi dobré tepelně-izolační vlastnosti.

Pozice oken a dveří jsou kresleny při pohledu z INTERIÉRU.

Tato cenová nabídka má platnost 2 týdny od vypracování.

Poz.001**1 Ks Dveřní prvek 3030 mm x 2380 mm, sestávající z 2kř. dveří a jednoho pevného pole.**

Měřítko 1:50

Pohled zevnitř

Systém: Aluprof MB-86N Standard Typ 2 Zaskl. lišta:

Standard 22 mm tepelně izolační:SI

Popis dveří:

Dveře 2-křídlové otvíravé ven P

Napojení na podlahu:

Aluprof 015

Přídavné díly na jeden prvek:

1 Ks	K528600-8	Rozšíření - dolr 25,5 mm	3030 mm
------	-----------	--------------------------	---------

Kování na jeden prvek:

8 Ks	Dveřní pant dvoudílný - rozteč 67mm	Bílá
1 Ks	BKS 8806 60/35K s motýlkovým knofl. + 5 klíčů	
1 Ks	Dveřní zavírač TS4000RAL 9016	
1 Ks	Ramínko s vypínatelnou aretací pro TS4000	RAL 9016
1 Ks	Montážní deska pro TS5000/TS4000	RAL 9016
1 Ks	Horní ukončení lišty 24x6	
1 Ks	Elektromotor k zámku SA	
1 Ks	SEC.1910 PANIK B 34/92/U24x6/1750/730/76	Nerez ocel
1 Ks	Krytka závory T15 SBL=2mm	
3 Ks	Spl-AUT-MR/U24x6/120/NL12/Est08	ferGUard silver
1 Ks	LSG RR Rondo H1.1 PZ92 FS XM RDN	Nerez ocel
1 Ks	Dveřní madlo M1 - typ "C" (300mm) - jednostranné	Nerez ocel
2 Ks	Dveřní zástrč WALA	Černá
1 Ks	Magnet + protikus pro EZS do VD	Bílá
1 Ks	Kabelová přechodka	

Povrchové úpravy:

Profily: mat standard 9016 matný

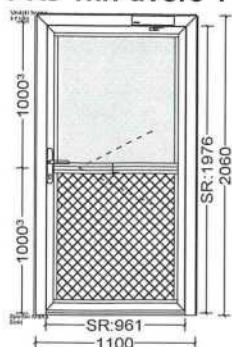
Výplň:

3 Ks	AL výplň 44mm_RAL
3 Ks	3x4mm Trojsklo 4/16/4/16/4 U=0,6

Průchod hlavním křídlem při otevření na 90° je 900 mm

Cena za jednotku/Celková cena



Poz.002**1 Ks 1kř. dveře 1100 mm x 2060 mm**

Měřítko 1:50

Pohled zevnitř

Systém: Aluprof MB-86N Standard Typ 2 Zaskl. lišta: Standard 22 mm tepelně izolační:SI

Popis dveří:

Dveře 1-křídlové otvíravé ven L

Napojení na podlahu:

Aluprof 015

Přídavné díly na jeden prvek:

1 Ks	K528600-8	Rozšíření - dole 25,5 mm	1100 mm
------	-----------	--------------------------	---------

Kování na jeden prvek:

4 Ks	Dveřní pant dvoudílný - rozteč 67mm	Bílá
1 Ks	BKS 8806 65/35K s motýlkovým knofl. + 5 klíčů	
1 Ks	Dveřní zavírač TS4000RAL 9016	
1 Ks	Ramínko s vypínatelnou aretací pro TS4000	RAL 9016
1 Ks	Montážní deska pro TS5000/TS4000	RAL 9016
1 Ks	Horní ukončení lišty 24x6	
1 Ks	Elektromotor k zámku SA	
1 Ks	SEC.1910 PANIK B 34/92/U24x6/1750/730/76	Nerez ocel
1 Ks	Krytka závory T15 SBL=2mm	
3 Ks	Spl-AUT-MR/U24x6/120/NL12/Est08	ferGUard silver
1 Ks	LSG RR Rondo - paniková klika/koule na štítu	Nerez ocel
1 Ks	Magnet + protikus pro EZS do VD	Bílá
1 Ks	Kabelová přechodka	

Povrchové úpravy:

Profily: mat standard 9016 matný

Výplň:

1 Ks	AL výplň 44mm_RAL
1 Ks	3x4mm Trojsklo 4/16/4/16/4 U=0,6

Cena za jednotku/Celková cena



Poz.003

22 m Montáž

Cena za jednotku/Celková cena

Poz.004

18 m Demontáž a likvidace

Cena za jednotku/Celková cena

Poz.005

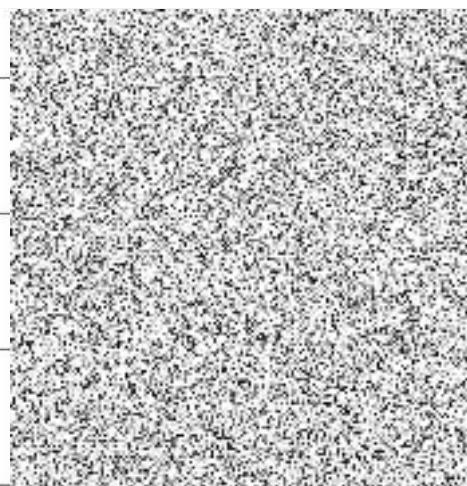
18 m Zednické zapravení

Cena za jednotku/Celková cena

Poz.006

1 ks Doprava + odvoz starých dveří

Cena za jednotku/Celková cena



Mezisoučet

265 334 CZK

Odečítána 20% Objektová sleva

-53 067 CZK

Celkem bez DPH

212 267 CZK

21% DPH

44 576 CZK

Cena s DPH

256 843 CZK

**SR = světlý rozměr rámu dveří při otevření křídla o 180°
Při otevření křídla o 90° nutno odečíst hloubku profilu, kliky, madla.**

Vážený zákazníku,

děkujeme za Váš zájem o naše výrobky. Věnujte prosím pozornost informacím níže.

TERMÍNY A PLATNOSTI

- tato cenová nabídka má platnost 14 dnů od vypracování, pokud se obě strany nedohodnou jinak
- termín dodání se určuje dle stávající výrobní kapacity a objemu zakázky v momentě závazného objednání tj. připsání zálohy nebo celkové platby, pokud není dohodnuto jinak
- termín dodání je platný pouze v případě připsání dohodnutých záloh nebo plateb v daném kalendářním týdnu. Při připsání platby v pozdějším týdnu může dojít k posunutí termínu dodání i o několik týdnů

KONSTRUKCE A ROZMĚRY

- POZICE VŠECH KONSTRUKCÍ JSOU KRESLENY PŘI POHLEDU Z INTERIÉRU a to i u vchodových dveří otvíravých ven
- otevírání dveří odpovídá současnému značení dle DIN
- rozměry konstrukcí jsou brány vždy jako VÝROBNÍ
- k výšce AL oken není připočítána výška podkladového profilu, která činí + 30 mm
- u dveřím s Al prahem, včetně konstrukcí s bočními pevnými poli, se tento podkladový profil nepoužívá, výška je tedy výrobní
- výrobní výška HS portálu je včetně prahu 48mm, který se pro bezbariérové užívání zapouští do podlahy

ZÁRUKA A REKLAMACE

- ZÁRUKA: Na všechny hliníkové okenní a dveřní systémy, kování a doplňky poskytujeme záruku 24měsíců od data převzetí.

HLINÍKOVÉ SYSTÉMY

K výrobě hliníkových prvků používáme výhradně profily firmy Aluprof, který je jedním z předních výrobců hliníkových systémů v Evropě. Tyto systémy patří svými vlastnostmi ke špičce na trhu hliníkových výrobků, zejména v designové a barevné škále.

Systém	Stavební hloubka rám / okenní křídlo	Tepelný prostup okna / dveře [W/m ² K]	Použití
MB 45	45 mm / 54mm	-	Interiér - dveře, prosklené stěny, dělicí příčky
MB 60E EI	60 mm / - mm	-	Konstrukce s požární odolností max EI 30 Interiér - dveře a okna s fixním zasklením
MB 77 HS	174 mm / 77 mm	1,2	Zdvížeň posuvné konstrukce (HS portály) Velkoformátové předělení ext / int
MB 78 EI	78 mm / - mm	- / 1,7	Konstrukce s požární odolností EI 30 a vyšší Exteriér - dveře a okna s fixním zasklením
MB 79 N	70 mm / 79 mm	0,85 / 1,1	Okenně dveřní konstrukce Průmyslové objekty, bytové domy, rodinné domy
MB 86 N	77 mm / 86 mm	0,81 / 0,97	Okenně dveřní konstrukce Rodinné domy, nízkoenergetické stavby
MB 104 PASSIVE	95 mm / 104 mm	0,73 / 0,90	Okenně dveřní konstrukce Rodinné domy, nízkoenergetické a pasivní stavby

Okenní systémy lze rozšířit o provedení se skrytým křídlem nebo v industriálním stylu. U dveří lze dodat provedení s vloženým, jednostranně překryvným nebo oboustranně překryvným okrasným panelem PERITO nebo ALUPROF. Konfigurátory výplní jsou dostupné na stránkách [Perito](#) a [Aluprof](#)

BAREVNÁ ŠKÁLA

- práškové lakování dle odstínů vzorníku RAL K7
- standardní provedení laku je MAT (na vyžádání lze nabídnout i odstín v pololesku)
- povrchové úpravy lze dodat i v provedení struktura a metalická struktura
- práškové vypalovaná barva v provedení imitace dřeva
- speciální designové provedení
- barva všech těsnění je vždy černá

ZASKLENÍ

- interiérové konstrukce jsou standardně zasklívány jednoduchým bezpečnostním sklem
- konstrukce předělující interiér a exteriér jsou dodávány s dvojsklem nebo trojsklem
- barva distančních rámečků je vždy černá
- ornamentní skla dle nabídky výrobce AGC
- bezpečnostní zasklení v různých třídách dle EN 356 a EN 12600
- solární, reflexní, protihlukové a další typy zasklení dle individuálních požadavků

KOVÁNÍ OKENNÍ

- u oken je standardem MACO MULTIMATIC
- v některých případech (např. velké rozměry, speciální lakování apod.) je používáno kování ROTO AL
- při požadavku na skryté okenní kování je používáno kování ROTO AL DESIGNO

KOVÁNÍ DVEŘNÍ

- jednobodové zámky GU
- třibodové zámky GU
- u protipožárních systému zámky WILKA a FUHR
- jednobodové zámky ASSA ABLOY
- zámková vložka FAB ASSA ABLOY nebo BKS ve třídě BT3
- dvoudílné nebo trojdílné panty MEDOS nebo WALA

DOPLŇKOVÉ VYBAVENÍ

- dveřní zavírače GEZE s lomeným rámečkem nebo kluznou lištou
- čipový systém GU
- biometrický systém na otisk prstu EKEY

PRÍPRAVA MONTÁŽE: za příplatek je možno objednat systémové řešení napojení na zeď s parotěsnými a paropropustnými páskami pro splnění normy tepelné ochrany budov ČSN 73 0540-3.

ZAMĚŘENÍ: stavebních otvorů, provede technik na žádost objednatele. Objednatel je povinen zpřístupnit prostory k zaměření a tohoto zaměření se zúčastnit.

DEMONTÁŽ je vybourání stávajících oken a dveří destruktivní metodou, tzn. vysazení křídel a rozřezání rámu. Nezaručujeme při demontáži nepoškození vnějších a vnitřních špalet, stejně jako zachování vnitřních i vnějších parapetů. Není-li DEMONTÁŽ součástí smlouvy o dílo, je povinností objednatele zabezpečit stavební připravenost (*nachystat stavební otvory*) tak, aby zhotovitel mohl provádět montážní práce bez přerušení. Pokud bude práce přerušena z důvodu na straně objednatele, posouvají se všechny dotčené termíny o dobu přerušení díla. Objednatel ponese veškeré náklady vzniklé zhotoviteli v důsledku přerušení díla z důvodů na straně objednatele.

LIKVIDACE oken (dveří) účtujeme za okenní (dveřní) rám, pokud zákazník likvidaci objednává. Likvidací se rozumí odvoz a likvidace starých oken, dveří, dle platných zákonů a norem. Není-li LIKVIDACE součástí smlouvy o dílo, budou demontované křídla a rámy vč. stavební suti, která vznikla při demontáži, uloženy na místo dle pokynů objednatele, max však v dosahu 5 m od místa montáže.

MONTÁŽ obsahuje usazení, vyvážení, zaklínování oken i dveří do připravených stavebních otvorů, montážními kotvami a následné zapění spáry PU pěnou. Doba ztvrdnutí PU pěny je min. 12 hod. - odstranění pomocných montážních klíků, dopění otvorů a ořezání přebývající PU pěny proto není součástí montáže. Součástí montáže je seřízení dodaných plastových oken a dveří. Upozorňujeme zákazníka na nutnost zachování nosných podložek na spodní straně rámu okna (dveří), vytvrzená montážní PU pěna musí být chráněna před působením vnějších vlivů, a to především UV záření. Použitím okenních fólií systému SOUDAL je PU pěna chráněna vůči UV záření pouze dočasně, a to po dobu max. 8 týdnů. Je-li součástí dodávky jakékoli elektrozařízení, není součástí montáže jeho zapojení.

Firma BOHEMIA OKNO a.s. Vám doporučuje nová okna osadit novými vnějšími i vnitřními parapety, jen tak můžeme zaručit těsnost proti povětrnostním vlivům. Bude-li součástí této zakázky i MONTÁŽ VNĚJŠÍCH PARAPETŮ, obsahují tyto práce ukotvení, vyspádování a podpění parapetů. Odstranění pomocných montážních klíků a zednické zapravení PU pěny je součástí zednických prací.

ZEDNICKÉ PRÁCE obsahují osazení vnitřních parapetů, ořezání PU pěny, odstranění a dopění dřevěných klíků, přichycení okenní fólie k ostění a zednické zapravení vnitřních špalet, bez výmalby. Zednické práce neobsahují zapravení vnějších špalet a utěsnění vnější montážní spáry.

OBJEDNANÉ PRÁCE JSOU UVEDENY V CENOVÉ REKAPITULACI ZAKÁZKY.

Popis Vámi požadovaných položek si pečlivě zkontrolujte, na pozdější změny v zakázce nebude brán zřetel. Svým podpisem stvrzujete správnost zakázky. Po zadání do výroby již není možné provádět změny. Při stornování zakázky si výrobce vyhrazuje právo na zaúčtování storno poplatku. V případě nejasností se obraťte na vašeho obchodního zástupce či asistentku, kteří Vám vše rádi vysvětlí nebo poradí.

Věříme, že naše nabídka vyhovuje Vaším představám a těšíme se na Vaši objednávku nebo dotazy, které rádi zodpovíme.

S přátelskými pozdravy