


Pozemkový fond České republiky
Sídlo: Praha 3, Husinecká 1024/11a, PSČ 130 00,
který zastupuje Ing. Daniela Sitková vedoucí Krajského pracoviště pro Moravskoslezský kraj,
adresa: Nádražní 869/55, 702 00 Ostrava 2
IČ: 457 97 072, DIČ: CZ45797072
Zapsán v obchodním rejstříku vedeném
Městským soudem v Praze, odd. A, vložka 6664

Bankovní spojení: GE Money Bank a.s., obchodní místo Bruntál,
číslo účtu: 803004734/0600, variabilní symbol: 20200190

(dále jen "prodávající")

a

Tvrdkovská zemědělská farma, spol. s r.o., Horní Město, Tvrdkov 34, PSČ 793 44,
IČ: 27786901, DIČ: CZ27786901
Zapsána v obchodním rejstříku vedeném Krajským soudem v Ostravě, oddíl C, vložka 41717,
zastoupena: Ing. Jaroslav Stránský,  PSČ 793 44 Horní Město

(dále jen "kupující"),

uzavírají tento :

**Dodatek č. 3/976/10
ke smlouvě č. 1232/94
o prodeji části podniku (části podniku) Státní statek Rýmařov,
Zeměd. výroba Rýmařov 4 - Horymas**

I.

Smluvní strany uzavřely dne 24.4.1995 smlouvu č. 1232/94 o prodeji části podniku Státní statek Rýmařov, s.p., Zeměd. výroba 4 - Horymas, a dodatky č. 1/886/07 ze dne 10.12.2007, č. 2/951/09 ze dne 15.12.2009 (dále jen „smlouva“).

II.

Na základě smlouvy uhradil kupující prodávajícímu ke dni podpisu tohoto dodatku částku ve výši 849 000,00 Kč (slovy: osmsetčtyřicetdevět tisíc korun českých) a zbývá uhradit částku ve výši 4 245 000,00 Kč (slovy: čtyřimiliónydvěstačtyřicetpět tisíc korun českých).

III.

Smluvní strany se dohodly na tom, že dosud neuhrazenou část kupní ceny je povinen kupující uhradit prodávajícímu takto:

283 000,- Kč nejpozději do 30. 04. 2011,	283 000,- Kč nejpozději do 31. 10. 2018,
283 000,- Kč nejpozději do 31. 10. 2011,	283 000,- Kč nejpozději do 31. 10. 2019,
283 000,- Kč nejpozději do 31. 10. 2012,	283 000,- Kč nejpozději do 31. 10. 2020,
283 000,- Kč nejpozději do 31. 10. 2013,	283 000,- Kč nejpozději do 31. 10. 2021,
283 000,- Kč nejpozději do 31. 10. 2014,	283 000,- Kč nejpozději do 31. 10. 2022,
283 000,- Kč nejpozději do 31. 10. 2015,	283 000,- Kč nejpozději do 31. 10. 2023,
283 000,- Kč nejpozději do 31. 10. 2016,	283 000,- Kč nejpozději do 31. 10. 2024.
283 000,- Kč nejpozději do 31. 10. 2017,	



IV.

Tento dodatek je nedílnou součástí smlouvy a nabývá účinnosti dnem podpisu dodatku oběma smluvními stranami.

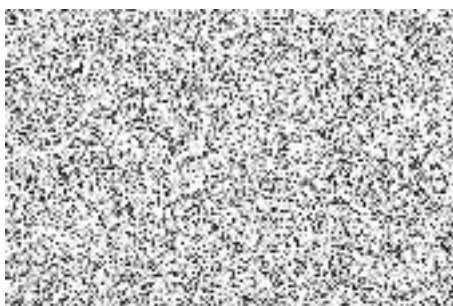
V.

Tento dodatek je sepsán ve čtyřech stejnopisech, z nichž každý má platnost originálu.

VI.

Smluvní strany po jeho přečtení prohlašují, že s jeho obsahem souhlasí a že tento dodatek je shodným projevem jejich vážné a svobodné vůle a na důkaz toho připojují své podpisy.

V Ostravě dne: 7.12.2010



Pozemkový fond ČR
vedoucí Krajského pracoviště
pro Moravskoslezský kraj
Ing. Daniela Sitková



Tvrdkovská zemědělská farma, spol. s r.o.,
Ing. Jaroslav Stránský
jednatel



Za správnost: Čeganová Jaroslava



.....
podpis

