

Smlouva o zřízení věcného břemene - služebnosti

uzavřená podle § 1257 a násl. ve spojení s ustanovením § 1267 a násl. zákona č. 89/2012 Sb., občanského zákoníku

v souladu s příslušným ustanovením stavebního zákona č. 283/2021 Sb., ve znění pozdějších předpisů

mezi smluvními stranami:

Město Kolín

Sídlo: Karlovo náměstí 78, 280 12 Kolín I

IČO: 00235440, DIČ: CZ00235440

Bankovní spojení: Česká spořitelna, a.s., pobočka Kolín, č. účtu 3661752/0800

Zastoupené: **Mgr. Ivetou Mikšíkovou**, I. místostarostkou města

dále jen „povinný“

a

JON.CZ s.r.o.

Sídlo: Radlická 3301/68, Smíchov, 150 00 Praha 5

Spisová značka: C 126428/MSPH vedená u Městského soudu v Praze

IČ 27918076

Zastoupená: **Ing. Šimonem Medunou, BBA**, jednatelem společnosti

dále jen „oprávněný“

(povinný a oprávněný dále společně také jako „smluvní strany“)

1/

Povinný prohlašuje, že je výlučným vlastníkem pozemků **parc. č. 1945/20, 3776/46, 3776/47, 3784, 3800, 2001/2 a 2916/1** v katastrálním území Kolín, zapsaném na LV č. 10001 u Katastrálního úřadu pro Středočeský kraj, Katastrální pracoviště Kolín, dále Město Kolín (dále jen „služebné pozemky“).

2/

Oprávněný prohlašuje, že vybudoval **optickou síť** na služebných pozemcích uvedených v čl. I. pod názvem stavby „Metropolitní optická síť JON.CZ Polepy“. Uložení optické sítě včetně příslušenství ve vlastnictví oprávněného ve služebných pozemcích je vyznačeno v geometrických plánech, které jsou nedílnou součástí této smlouvy.

3/

Smluvní strany se dohodli na zřízení věcného břemene v podobě osobní služebnosti inženýrské – optické sítě na dobu neurčitou takto:

oprávněný, jakožto vlastník optické sítě uvedené v čl. 2/ je oprávněn mít umístěnou optickou síť včetně příslušenství na služebných pozemcích tak, jak je vedení této optické sítě včetně příslušenství vyznačeno v geometrických plánech č. 6912-22/2019 ze dne 05.05.2019, schváleném Katastrálním úřadem pro Středočeský kraj, KP Kolín dne 14.05.2019, geometrickým plánem č. 7127-22/2020 ze dne 11.03.2020, schváleném Katastrálním úřadem pro Středočeský kraj, KP Kolín dne 24.03.2020 a geometrickým plánem č. 6987-61/2022, 520-61/2022 ze dne 18.08.2022,

schváleném Katastrálním úřadem pro Středočeský kraj, KP Kolín dne 23.08.2022 . S tímto právem je spojeno právo přístupu k této optické síti včetně příslušenství za účelem její údržby a opravy. Oprávněný právo odpovídající tomuto věcnému břemeni přijímá a každý (i nový) vlastník služebných pozemků uvedených v bodě 1/ je povinen omezení vlastnického práva ze zřízeného věcného břemene strpět.

4/

Povinný prohlašuje, že mu nejsou známy žádné skutečnosti ani právní vady, které by bránily řádnému výkonu práv odpovídajících věcnému břemeni.

5/

Smluvní strany sjednali jednorázovou úhradu za zřízení věcného břemene dle schválené sazby pro výpočet úhrady za zřizování věcných břemen - služebností Radou města Kolína ze dne 12.04.2010, kde paušální částka do 10 metrů délky vedení činí 1.000 Kč + DPH a dále za každý započatý metr vedení 100 Kč + DPH a za umístění každého 1 ks sloupu a pilířku (sazby do cca 1 m²) 2.000 Kč + DPH.

Z výše uvedeného geometrického plánu č. 6912-22/2019 plyne, že délka vedení s optickými kabely v pozemcích parc.č. 1945/20, 3776/46, 3776/47, 3784 a 3800 v k.ú. Kolín je **518 metrů**. Úhrada za vedení elektronické komunikační sítě činí **51.800,- Kč + DPH**.

Dále z výše uvedeného geometrického plánu č. 7127-22/2020 plyne, že délka vedení s optickými kabely v pozemku parc.č. 2001/2 v k.ú. Kolín je **226 metrů**. Úhrada za vedení elektronické komunikační sítě činí **22.600,- Kč + DPH**.

V poslední řadě z výše uvedeného geometrického plánu č. 6987-61/2022, 520-61/2022 plyne, že délka vedení s optickými kabely v pozemku parc.č. 2916/1 v k.ú. Kolín je **283 metrů**. Úhrada za vedení elektronické komunikační sítě činí **28.300,- Kč + DPH**.

Celková úhrada za vedení elektronické komunikační sítě činí celkem **102.700,- Kč + DPH**. Jednorázovou úhradu 102.700,- Kč + DPH za zřízení věcného břemene se oprávněný zavazuje zaplatit povinnému do 15 dnů po podpisu Smlouvy o zřízení věcného břemene- služebnosti na základě faktury vystavené povinným.

6/

Oprávněná strana bere na vědomí a zavazuje se podpisem této smlouvy, že při případném opětovném či dalším zásahu do služebného pozemku, je povinna naplnit všechny povinnosti upravené v článku IX. a X. Smlouvy o budoucí smlouvě o zřízení věcného břemene uzavřené ohledně předmětné služebnosti mezi smluvními stranami této vlastní smlouvy.

7/

Smluvní strany prohlašují, že jim je známo, že právo odpovídající věcnému břemeni vzniká vkladem do katastru nemovitostí s právními účinky na základě pravomocného rozhodnutí o jeho povolení ke dni, kdy byl návrh na vklad doručen katastrálnímu úřadu.

8/

Náklady spojené se zřízením věcného břemene, včetně nákladů vkladového řízením hradí oprávněný.

9/

Smluvní strany prohlašují, že tato smlouva je souhlasným, svobodným a vážným projevem jejich skutečné vůle, že smlouva nebyla uzavřena v tísní za nápadně nevýhodných podmínek a že s obsahem smlouvy souhlasí, na důkaz čehož připojují své podpisy.

10/

Tato smlouva podléhá uveřejnění v registru smluv dle zákona č. 340/2015 Sb., o zvláštních podmínkách účinnosti některých smluv, uveřejňování těchto smluv a o registru smluv (zákon o registru smluv) (dále jen: „registr smluv“). Smluvní strany se dohodly, že smlouvu v souladu s tímto zákonem uveřejní město Kolín, a to nejpozději do 30 dnů od podpisu smlouvy. Toto ujednání však nebrání tomu, aby smlouvu zveřejnil i smluvní partner města Kolína. Po uveřejnění v registru smluv obdrží smluvní partner města Kolína do datové schránky, anebo v případě neexistence datové schránky e-mailem, potvrzení od správce registru smluv. Potvrzení obsahuje metadata a je ve formátu .pdf, označeno uznávanou elektronickou značkou a opatřeno kvalifikovaným časovým razítkem. Smluvní strany se dohodly, že smluvní partner města Kolína nebude, kromě potvrzení o uveřejnění smlouvy v registru smluv od správce registru smluv, nijak dále o této skutečnosti informován.

Smluvní strany dále výslovně souhlasí s tím, aby tato smlouva byla uvedena v přehledu nazvaném „Přehled smluv“ vedeném městem Kolín, který obsahuje údaje o smluvní straně, datum uzavření smlouvy, předmětu smlouvy a výše plnění. Smluvní strany dále výslovně souhlasí s tím, že tato smlouva může být bez jakéhokoliv omezení zveřejněna jak na oficiálních webových stránkách města Kolín, tak i v registru smluv, a to včetně všech případných příloh a dodatků. Smluvní strany prohlašují, že skutečnosti uvedené v této smlouvě nepovažují za obchodní tajemství ve smyslu příslušných ustanovení právních předpisů a udělují svolení k jejich užití a zveřejnění bez jakýchkoliv dalších podmínek.

11/

Tato smlouva je vyhotovena ve 4 stejnopisech, z nichž povinný obdrží 2 stejnopisy, oprávněný 1 stejnopis a 1 stejnopis s ověřeným podpisem bude využit k provedení vkladu práva do katastru nemovitostí.

DOLOŽKA

Město Kolín potvrzuje ve smyslu § 41 zákona č. 128/2000 Sb., že byly splněny podmínky pro platnost tohoto právního úkonu a uzavření této smlouvy bylo schváleno Radou města Kolína dne 18.03.2019 usnesením č. 628/16/RM/2019 a dne 18.06.2018 usnesením č. 5165/143/RM/2018.

Povinný:

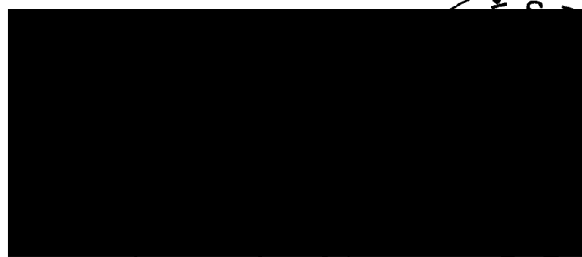
09-01-2025

V Kolíně dne

Oprávněný:

09-01-2025

V



I. místostarostka města
(povinný)

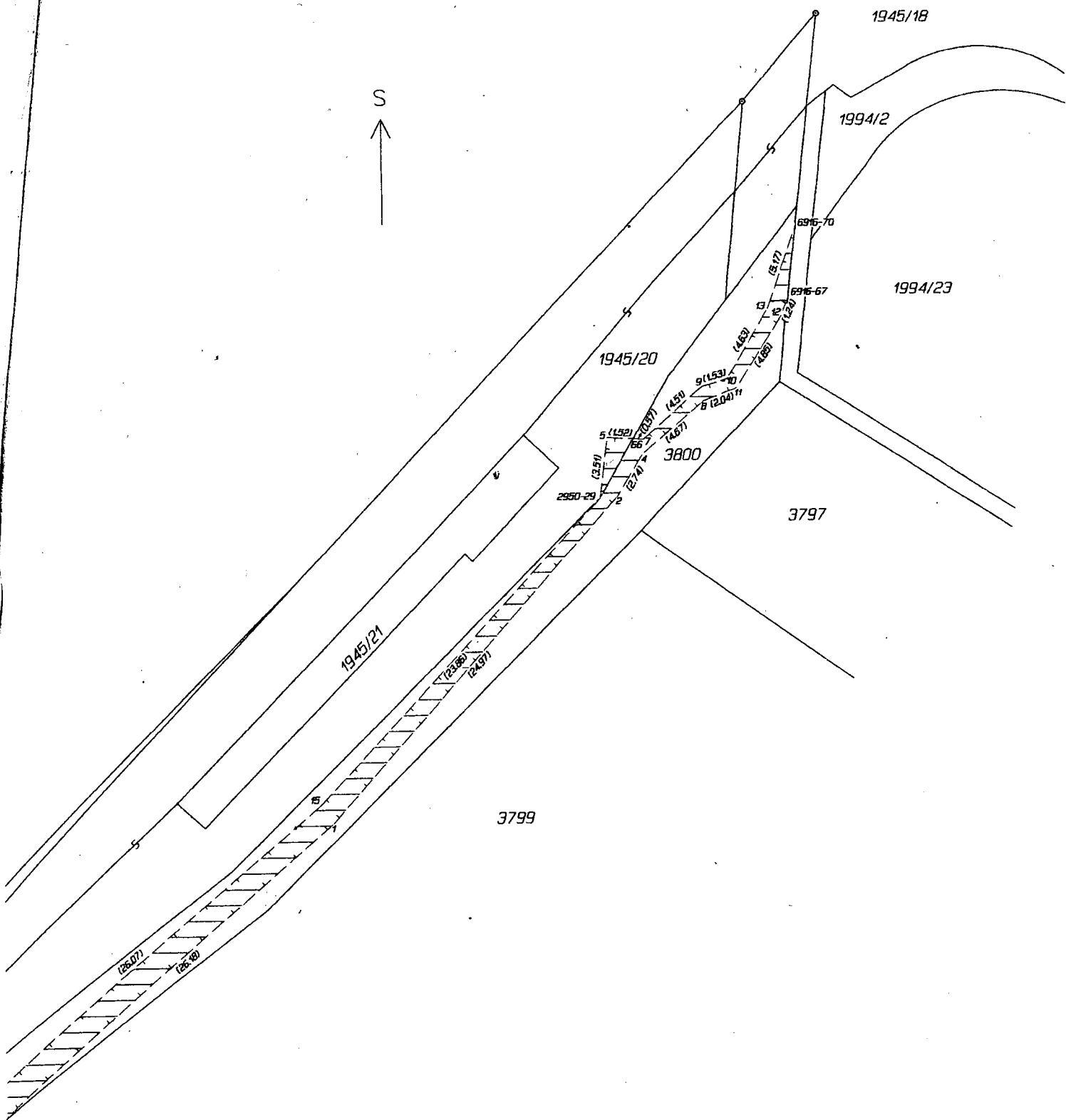


Ing. Šimon Meduna, BBA
jednatel
(oprávněný)

VÝKAZ DOSAVADNÍHO A NOVÉHO STAVU ÚDAJŮ KATASTRU NEMOVITOSTÍ

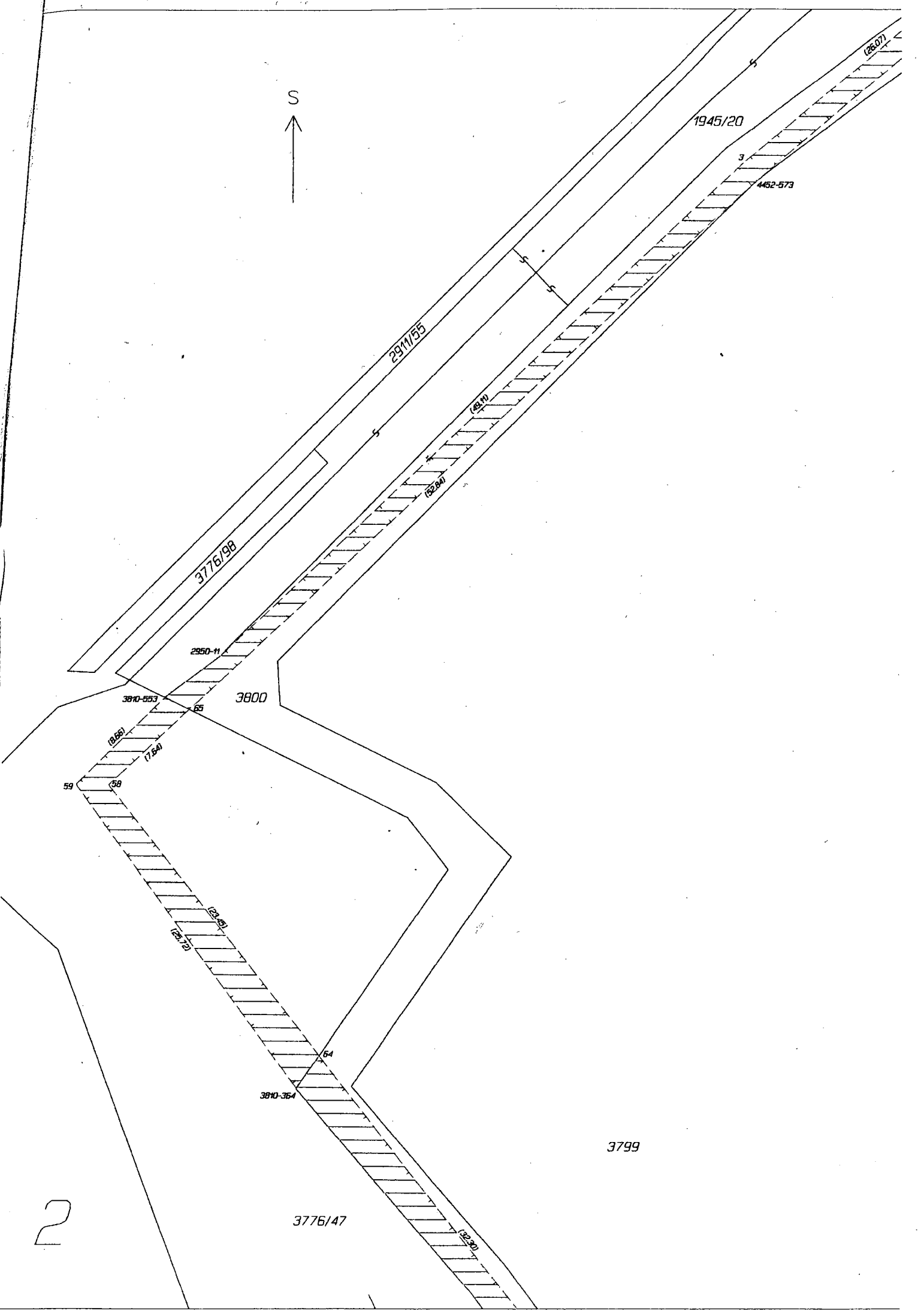
Dosavadní stav			Nový stav												
Označení pozemku parc. číslem	Výměra parcely		Druh pozemku Způsob využití	Označení pozemku parc. číslem	Výměra parcely		Druh pozemku Způsob využití	Typ stavby Způsob využití	Zpús. určení výměr	Porovnání se stavem evidence právních vztahů					
	ha	m ²			ha	m ²				Díl přechází z pozemku označeného v katastru nemovitostí	dřívejší poz. evidenci	Číslo listu vlastnictví	Výměra dílu		Označení dílu
												ha	m ²		
1945/20 ✓										1945/20		10001			
3776/1 ✓										3776/1		3360			
3776/3 ✓										3776/3		3360			
3776/46 ✓										3776/46		10001			
3776/47 ✓										3776/47		10001			
3784 ✓										3784		10001			
3800 ✓										3800		10001			
3783 ✓										3783		6164			

Druh věcného břemene: právo vedení a opravy elektrotechnických komunikací.
 Oprávněný: dle listin.



52-373

1



(28-07)

1945/20

3

4452-573

2911/55

(28-11)

(22-34)

3776/98

2950-11

3800

3810-553

(28-58)

(71-54)

59

58

(22-52)

(22-12)

54

3810-364

3799

2

3776/47

(22-20)

3799

S



3776/47

(12-22)

3810-400

57

3800

3776/1

(12-22)

(12-22)

3776/3

61

60

(12-22)

56

55-43-622

(12-22)

3810-386

(12-22)

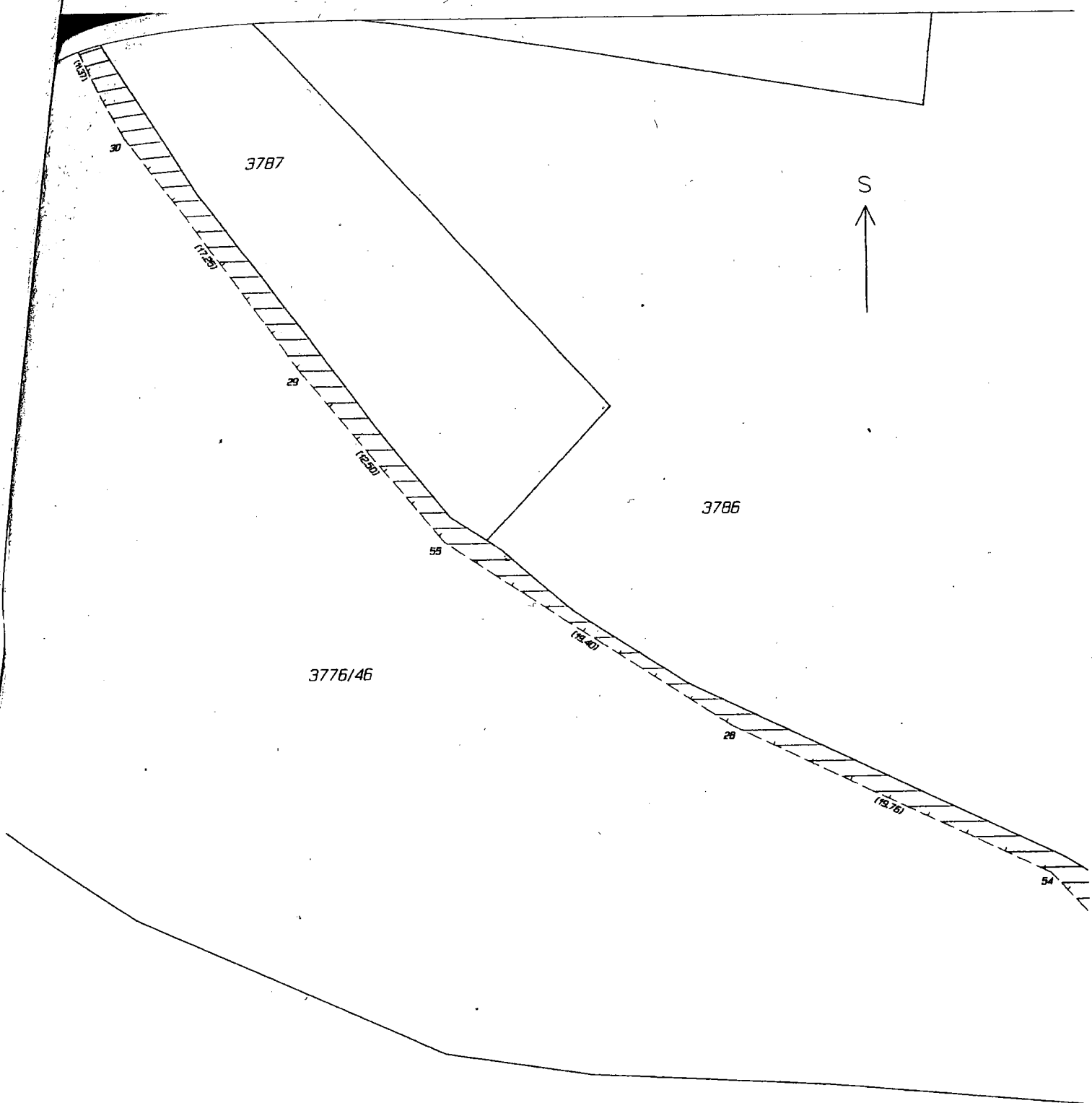
30

3787

(12-22)

3776/46

3



4

S



3786

54 27 53
(6.30)
(6.57) 52

3785

3776/46

(25.30)
(25.53)

51 50
(7.30)
(7.52)

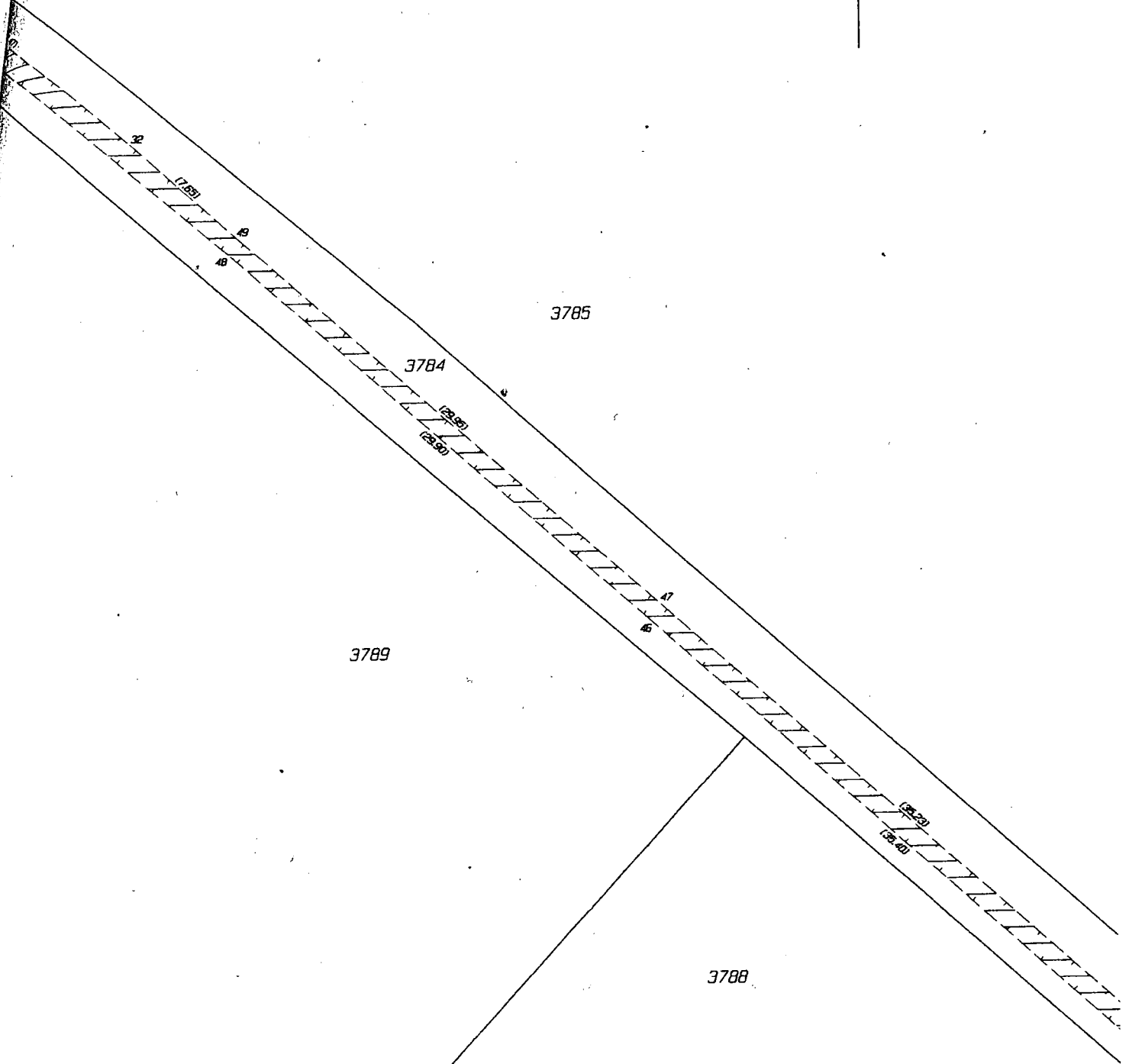
3784

62 63

(27.47)
(28.20)

3789

5



6

S



3784

3783

125.20
125.30

3788

125.20
125.30

8051
2000/27

2000/20



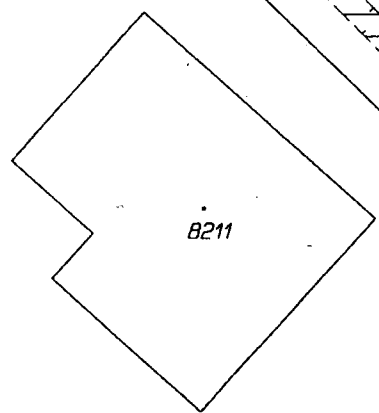
788

8061
2000/27

2000/20

3783

3784



8211

2000/1

2916/1 k.o. Kalm
k.o. Polepy

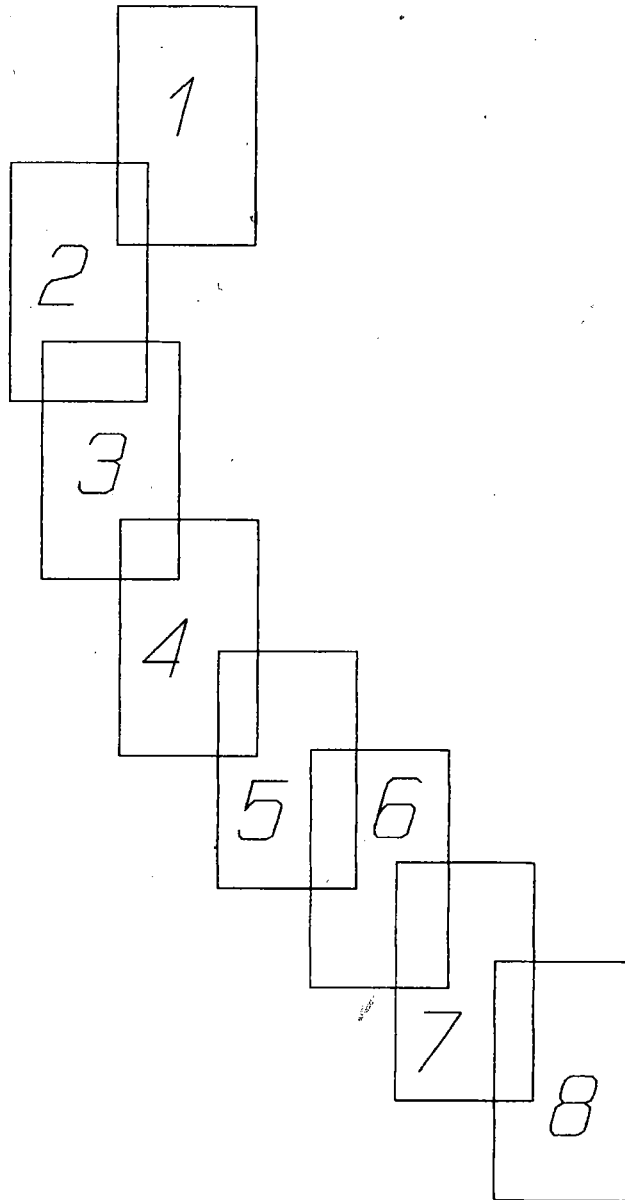
261

262/3

262/1

8

Klady listů



SEZNAM SOUŘADNIC (S-JTSK)

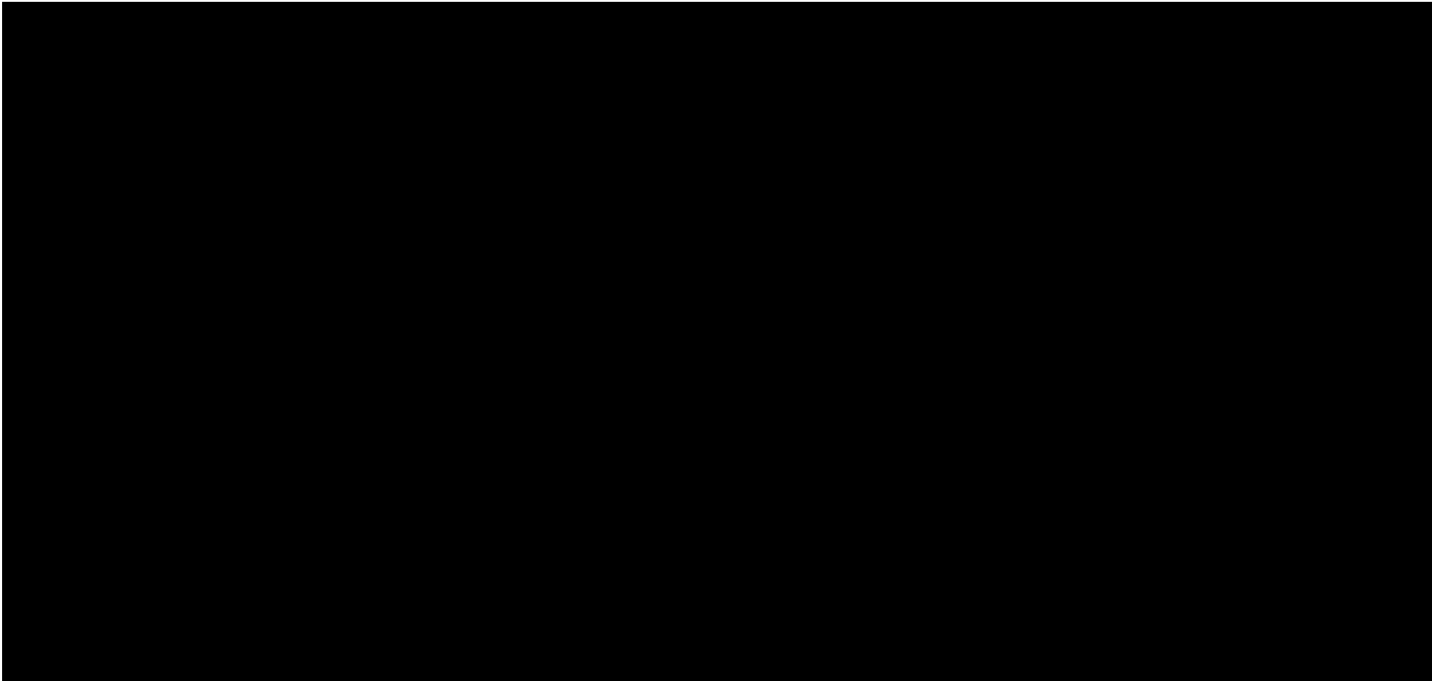
Souřadnice pro zápis do KN

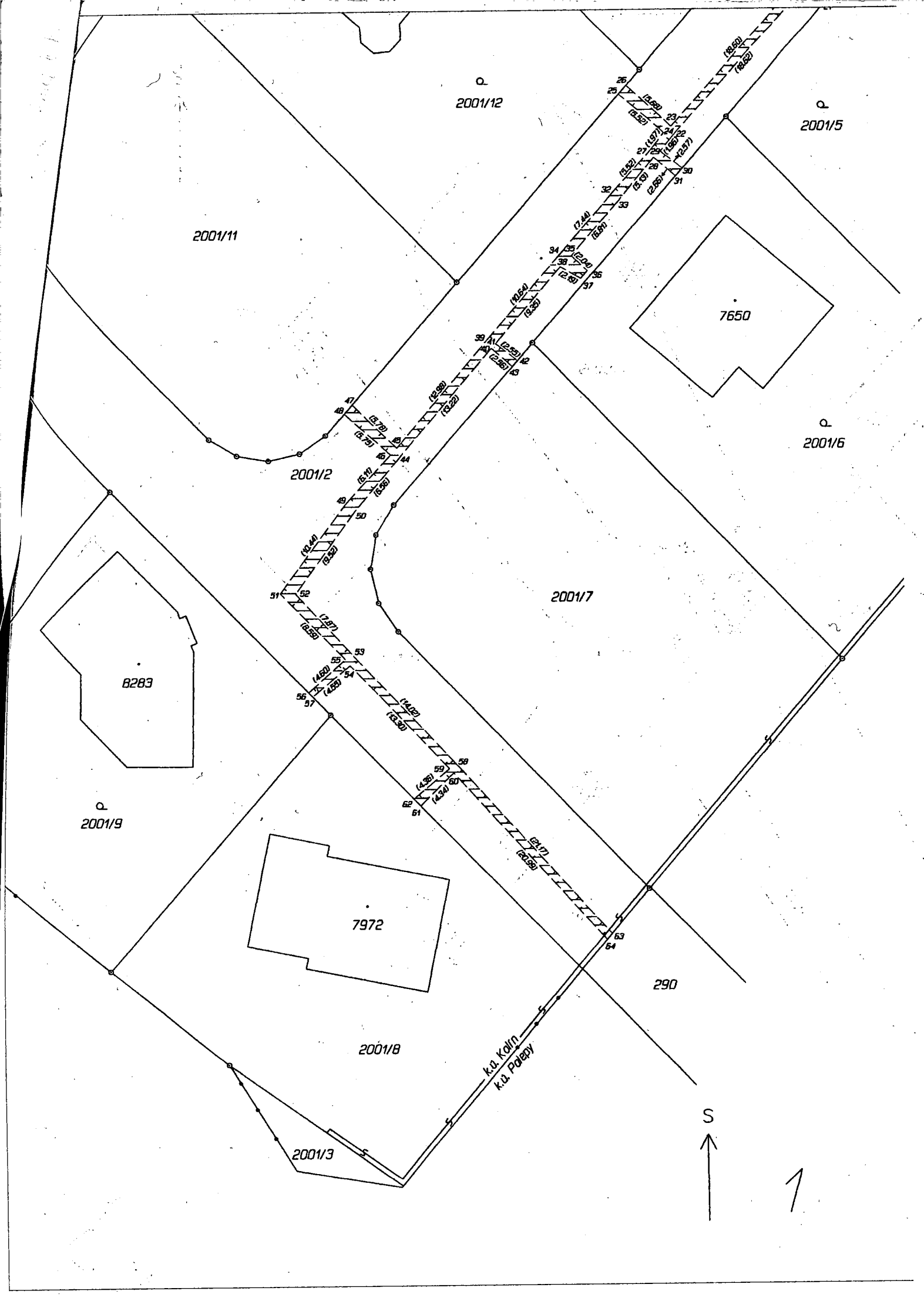
Číslo bodu	Y	X	Kód kvality
2950-11	688375.05	1058565.33	3
2950-29	688303.20	1058497.29	3
3810-364	688369.90	1058594.99	3
3810-386	688325.49	1058658.29	3
3810-400	688351.40	1058617.87	3
3810-553	688378.84	1058568.22	3
4452-573	688338.64	1058532.90	3
5543-522	688327.79	1058656.57	3
9916-67	688292.16	1058485.88	3
6916-70	688291.68	1058481.70	3
9969-20	688087.58	1058872.84	3
1	688318.84	1058515.78	3
2	688302.19	1058497.17	3
3	688339.40	1058531.56	3
4	688300.75	1058494.84	3
5	688302.73	1058493.81	3
7	688300.64	1058493.95	3
8	688297.19	1058491.81	3
9	688297.26	1058490.97	3
10	688295.79	1058490.54	3
11	688295.28	1058491.09	3
12	688292.65	1058487.02	3
13	688293.41	1058486.57	3
15	688319.52	1058514.70	3
27	688267.72	1058710.08	3
28	688288.40	1058701.03	3
29	688312.56	1058680.72	3
30	688322.55	1058666.66	3
32	688217.12	1058750.64	3
33	688085.85	1058870.71	3
34	688085.89	1058871.81	3
35	688090.32	1058874.47	3
36	688087.97	1058871.99	3
37	688088.65	1058872.60	3
38	688093.59	1058868.10	3
39	688092.52	1058867.60	3
40	688114.45	1058847.13	3
41	688115.83	1058844.35	3
42	688132.68	1058829.58	3
43	688131.71	1058828.65	3
44	688163.62	1058800.45	3
45	688163.07	1058799.45	3
46	688189.73	1058776.55	3
47	688189.12	1058775.73	3
48	688211.99	1058756.59	3
49	688211.46	1058755.78	3
50	688244.82	1058728.57	3
51	688244.09	1058727.64	3
52	688266.14	1058714.53	3
53	688265.23	1058713.58	3
54	688270.62	1058709.67	3
55	688304.60	1058690.36	3
56	688326.11	1058654.79	3
57	688348.46	1058618.20	3
58	688382.77	1058574.27	3
59	688385.08	1058574.23	3
60	688328.14	1058651.46	3
61	688331.01	1058651.29	3
62	688238.02	1058732.82	3
63	688238.80	1058733.71	3
64	688368.34	1058592.75	3
65	688377.19	1058569.04	3
66	688301.21	1058493.91	3
67	688083.19	1058868.32	3
68	688082.66	1058868.77	3
69	688084.35	1058869.36	3
70	688083.79	1058869.84	3

VÝKAZ DOSAVADNÍHO A NOVÉHO STAVU ÚDAJŮ KATASTRU NEMOVITOSTÍ

Dosavadní stav				Nový stav													
Označení pozemku parc. číslem	Výměra parcely		Druh pozemku	Označení pozemku parc. číslem	Výměra parcely		Druh pozemku	Typ stavby	Způsob využití	Způsob využití	Způsob určení výměr	Porovnání se stavem evidence právních vztahů					
	Způsob využití				Způsob využití							Díl přechází z pozemku označeného v katastru nemovitostí		Číslo listu vlastnický	Výměra dílu		Označení dílu
	ha	m ²			ha	m ²						katastru nemovitostí	dřívější poz. evidenci		ha	m ²	
2001/2												2001/2		10001			

Druh věcného břemene: právo vedení a opravy elektrotechnických komunikací.
 Oprávněný: dle listin.





2001/12

2001/5

2001/11

7650

2001/6

2001/2

2001/7

8283

2001/9

7972

290

2001/8

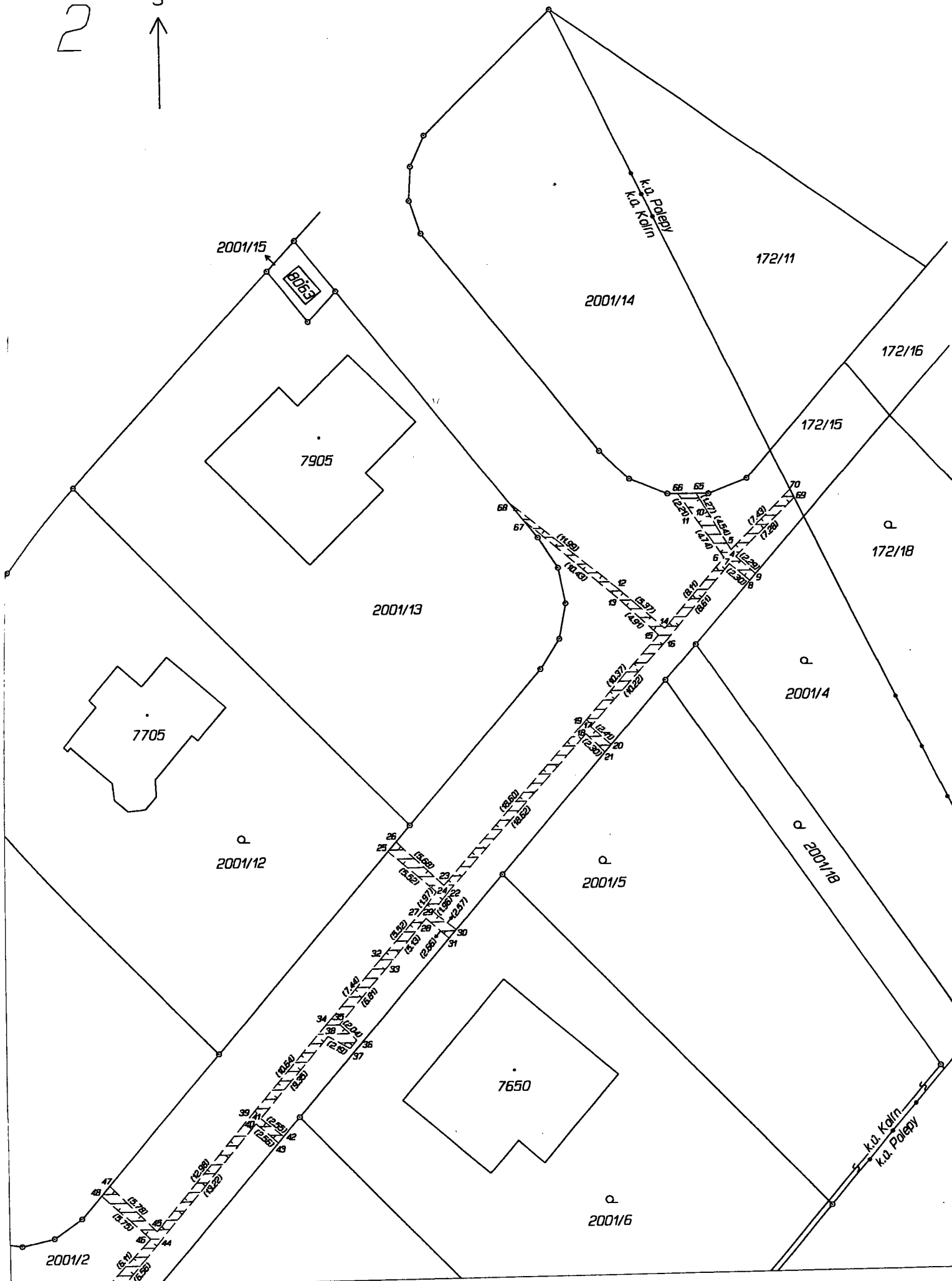
k.u. Kolín
k.u. Pátek

2001/3



1

2



2001/15

B053

7905

7705

2001/12

2001/13

2001/14

172/11

172/16

172/15

172/18

2001/4

2001/5

2001/18

7650

2001/6

k.u. Polowy
k.u. Kolim

k.u. Polowy
k.u. Kolim

2001/2

1
2
3
4
5
6
7
8
9
10
11
12
13
14
15
16
17
18
19
20
21
22
23
24
25
26
27
28
29
30
31
32
33
34
35
36
37
38
39
40
41
42
43
44
45
46
47
48
49
50
51
52
53
54
55
56
57
58
59
60
61
62
63
64
65
66
67
68
69
70

SEZNAM SOUŘADNIC (S-JTSK)

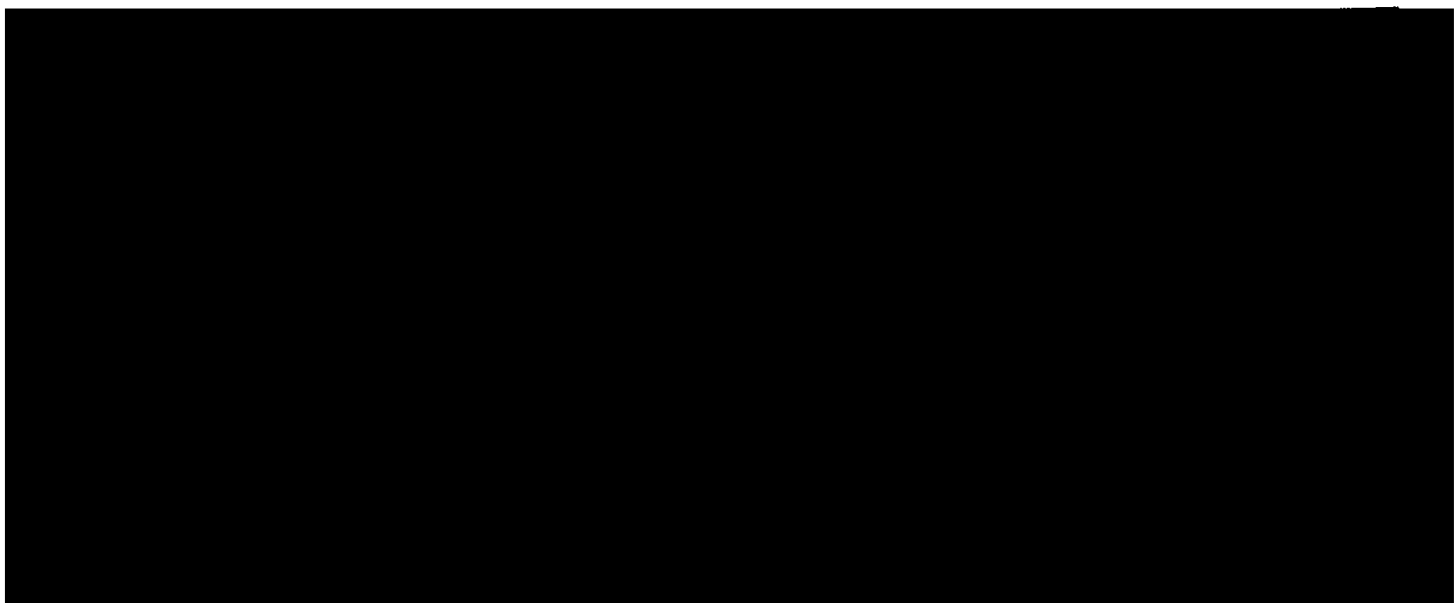
Souřadnice pro zápis do KN

Číslo bodu	Y	X	Kód kvality
4	688449.04	1059309.10	3
5	688449.45	1059308.53	3
6	688450.07	1059309.21	3
7	688449.62	1059309.74	3
8	688447.87	1059311.24	3
9	688447.35	1059310.65	3
10	688451.74	1059304.61	3
11	688452.76	1059305.31	3
12	688459.38	1059311.75	3
13	688459.50	1059312.51	3
14	688455.38	1059315.34	3
15	688455.94	1059315.89	3
16	688455.17	1059316.32	3
17	688462.06	1059323.87	3
18	688462.47	1059324.51	3
19	688462.79	1059323.68	3
20	688460.29	1059325.50	3
21	688460.84	1059326.13	3
22	688474.97	1059338.31	3
23	688475.19	1059337.55	3
24	688475.88	1059338.11	3
25	688480.03	1059334.47	3
26	688479.31	1059333.64	3
27	688477.08	1059339.67	3
28	688476.83	1059340.42	3
29	688476.20	1059339.84	3
30	688474.20	1059341.45	3
31	688474.85	1059342.19	3
32	688480.78	1059343.77	3
33	688480.11	1059344.37	3
34	688485.66	1059349.38	3
35	688484.58	1059349.51	3
36	688483.11	1059350.93	3
37	688483.73	1059351.65	3
38	688485.62	1059350.55	3
39	688492.61	1059357.43	3
40	688492.12	1059358.09	3
41	688491.71	1059357.64	3
42	688489.72	1059359.24	3
43	688490.20	1059359.78	3
44	688500.72	1059368.13	3
45	688501.01	1059367.32	3
46	688501.59	1059367.94	3
47	688505.10	1059363.23	3
48	688505.84	1059364.07	3
49	688505.77	1059372.40	3
50	688504.95	1059373.14	3
51	688511.99	1059380.78	3
52	688510.56	1059380.83	3
53	688505.25	1059386.64	3
54	688505.57	1059387.52	3
55	688506.02	1059386.95	3
56	688509.46	1059390.01	3
57	688509.10	1059390.39	3
58	688495.71	1059396.92	3
59	688496.47	1059397.22	3
60	688496.09	1059397.63	3
61	688499.20	1059400.66	3
62	688499.80	1059400.03	3
63	688481.62	1059412.72	3
64	688482.08	1059413.26	3
65	688452.38	1059303.51	3
66	688454.02	1059303.49	3
67	688467.42	1059305.72	3
68	688468.66	1059304.15	3
69	688443.82	1059304.03	3
70	688444.17	1059303.30	3

VÝKAZ DOSAVADNÍHO A NOVÉHO STAVU ÚDAJŮ KATASTRU NEMOVITOSTÍ

Dosavadní stav				Nový stav																			
Označení pozemku parc. číslem	Výměra parcely		Druh pozemku	Označení pozemku parc. číslem	Výměra parcely		Druh pozemku	Typ stavby	Způsob využití	Způsob využití	Způsob využití	Způsob využití	Porovnání se stavem evidence právních vztahů										
	ha	m ²			Způsob využití	ha							m ²	Způsob využití	Způsob využití	Způsob využití	Způsob využití	Způsob využití	Způsob využití	Způsob využití	Způsob využití	Způsob využití	Způsob využití
k.ú. Polepy u Kolína																							
261													261		10001								
353/1													353/1		556								
361/1													361/1		556								
k.ú. Kolín																							
2000/1													2000/1		458								
2916/1													2916/1		10001								

Druh věcného břemene: právo vedení a opravy sítě elektrotechnických komunikací
 Oprávněný: dle listin.

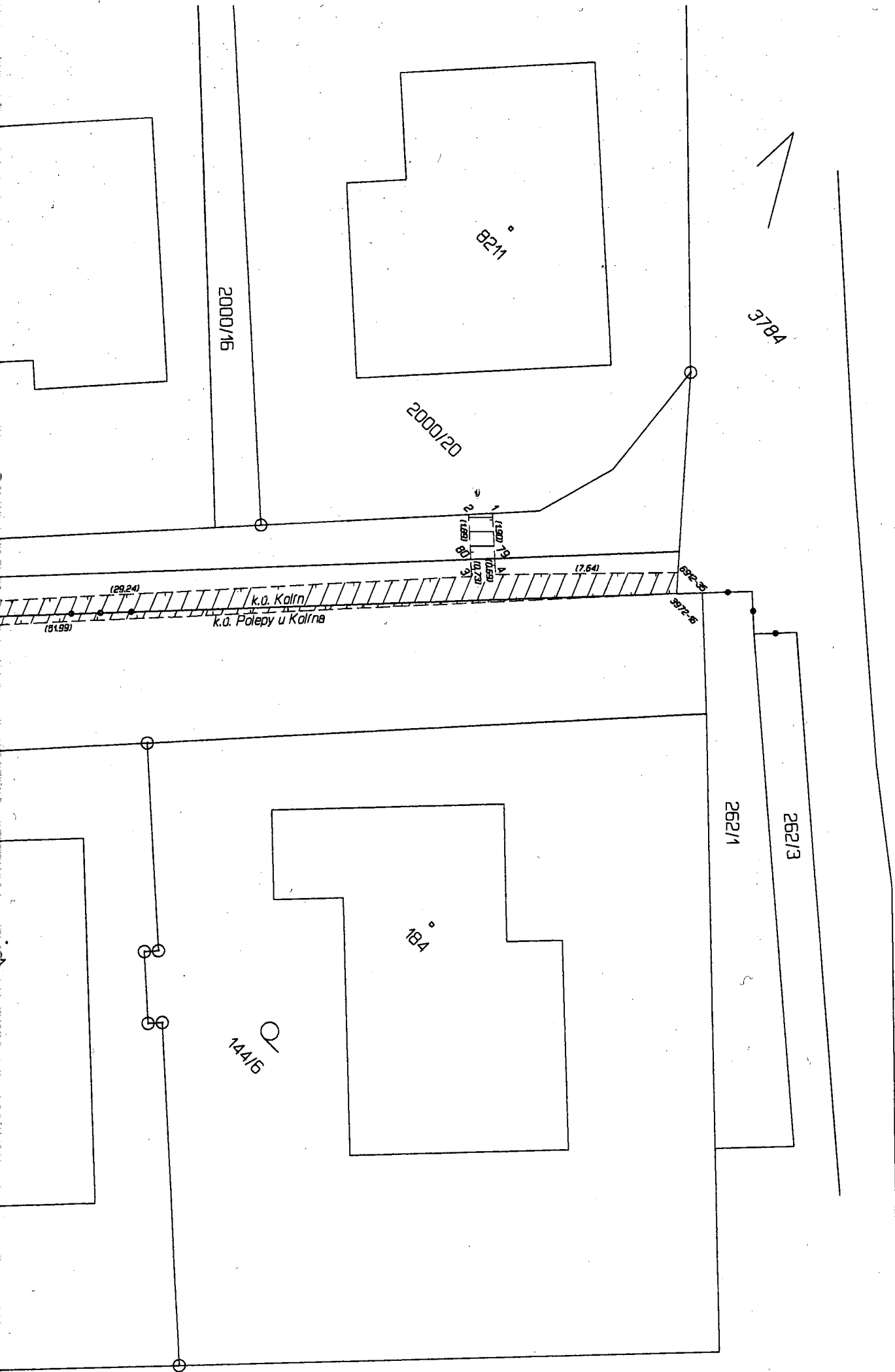


SEZNAM SOUŘADNIC (S-JTSK)

Číslo bodu	Y	X	Kód kvality			
k.ú. Kolín						
3972-16	688089.74	1058875.14	3	94	688221.05	1059017.01 3
6912-35	688090.32	1058874.47	3	95	688241.01	1059039.16 3
1	688097.58	1058878.18	3	96	688241.70	1059039.92 3
2	688098.25	1058878.92	3	97	688265.34	1059065.89 3
3	688096.32	1058880.69	3	98	688266.03	1059066.66 3
4	688095.67	1058879.92	3	99	688295.81	1059100.40 3
5	688118.57	1058901.41	3	100	688296.49	1059101.17 3
6	688117.87	1058900.63	3	101	688308.61	1059115.01 3
7	688115.93	1058902.38	3	102	688309.28	1059115.78 3
8	688116.63	1058903.16	3	103	688334.86	1059145.52 3
9	688127.53	1058911.32	3	104	688335.38	1059145.03 3
10	688128.22	1058912.09	3	105	688336.71	1059143.78 3
14	688125.56	1058912.83	3	110	688277.22	1059081.16 3
15	688172.91	1058961.61	3	111	688276.49	1059080.12 3
16	688171.91	1058960.50	3	120	688249.19	1059048.15 3
17	688182.29	1058972.00	3	121	688248.49	1059047.38 3
18	688181.62	1058971.25	3	123	688191.34	1058985.13 3
21	688193.40	1058984.31	3	124	688190.56	1058984.24 3
22	688192.73	1058983.56	3	128	688181.04	1058973.39 3
23	688153.93	1058943.34	3	129	688180.33	1058972.59 3
26	688145.48	1058931.22	3	130	688172.51	1058961.69 3
27	688144.81	1058930.48	3	131	688171.04	1058962.00 3
28	688144.17	1058932.51	3	132	688171.50	1058960.53 3
29	688143.39	1058931.85	3	133	688169.87	1058960.67 3
30	688155.35	1058942.15	3	150	688277.26	1059079.21 3
31	688154.68	1058941.41	3	151	688278.01	1059080.07 3
32	688153.28	1058942.56	3	9970-7	688334.24	1059147.72 3
33	688221.28	1059015.19	3			
34	688221.95	1059015.94	3			
35	688219.71	1059017.01	3	k.ú. Polepy u Kolína		
36	688220.49	1059017.67	3	290-78	688308.60	1059125.65 3
37	688242.60	1059038.82	3	289-137	688172.35	1058974.30 3
38	688241.93	1059038.08	3	289-141	688185.57	1058988.99 3
39	688240.27	1059040.02	3	290-23	688268.40	1059081.12 3
40	688241.07	1059040.69	3	417-2	688341.97	1059148.71 3
41	688247.97	1059048.57	3	435-13	688358.45	1059136.57 3
42	688248.92	1059048.98	3	478-1	688438.51	1059059.90 3
43	688266.91	1059065.92	3	519-192	688381.02	1059201.85 3
44	688266.21	1059065.14	3	519-193	688380.34	1059202.84 3
45	688264.45	1059066.66	3	520-1	688120.80	1058917.15 3
46	688265.12	1059067.43	3	520-2	688121.46	1058917.89 3
47	688278.01	1059078.30	3	520-3	688133.08	1058930.77 3
48	688278.71	1059079.08	3	520-4	688133.76	1058931.52 3
49	688297.49	1059100.03	3	520-5	688173.02	1058975.04 3
50	688296.80	1059099.26	3	520-6	688207.32	1059013.13 3
51	688294.98	1059101.36	3	520-7	688207.98	1059013.87 3
52	688295.73	1059102.02	3	520-8	688232.68	1059041.32 7
53	688310.50	1059114.54	3	520-9	688233.37	1059042.09 7
54	688309.81	1059113.78	3	520-11	688124.81	1058913.52 3
55	688307.76	1059115.87	3	520-12	688294.99	1059110.53 3
56	688308.49	1059116.58	3	520-13	688295.66	1059111.27 3
59	688126.39	1058913.69	3	520-19	688180.47	1058974.02 3
60	688138.25	1058926.27	3	520-20	688179.63	1058973.32 3
63	688156.43	1058946.25	3	520-24	688190.63	1058985.41 3
78	688211.23	1059007.80	3	520-25	688190.19	1058984.36 3
79	688096.18	1058879.46	3	520-28	688339.64	1059153.12 3
80	688096.86	1058880.20	3	520-31	688419.33	1059075.87 3
81	688116.78	1058901.61	3	520-32	688443.92	1059052.53 3
82	688117.50	1058902.38	3	520-34	688444.86	1059053.51 3
83	688126.53	1058912.09	3	520-35	688342.18	1059158.38 3
84	688127.29	1058912.91	3	520-36	688342.92	1059157.62 3
85	688144.19	1058931.07	3	520-37	688369.10	1059184.55 3
86	688144.88	1058931.81	3	520-38	688368.41	1059185.35 3
87	688154.18	1058941.81	3	520-60	688137.26	1058927.36 3
88	688154.87	1058942.55	3	520-62	688137.74	1058928.04 3
89	688181.24	1058971.64	3	520-64	688175.87	1058971.22 3
90	688181.92	1058972.41	3	520-65	688176.53	1058971.98 3
91	688191.92	1058983.81	3	520-66	688211.91	1059010.44 3
92	688192.63	1058984.62	3	520-67	688211.26	1059009.62 3
93	688220.37	1059016.24	3	520-68	688236.78	1059037.73 3
				520-69	688237.49	1059038.47 3
				520-70	688272.27	1059077.37 3

520-71	688152.82	1058943.72	3
520-72	688299.03	1059107.46	3
520-73	688299.65	1059108.27	3
520-76	688313.00	1059123.12	3
520-77	688312.35	1059122.34	3
520-79	688309.40	1059126.54	3
520-112	688275.10	1059082.20	3
520-113	688274.10	1059081.16	3
520-114	688271.25	1059083.78	3
520-115	688272.17	1059084.82	3
520-116	688271.25	1059076.54	3
520-117	688267.51	1059080.12	3
520-125	688189.75	1058986.08	3
520-126	688188.95	1058984.78	3
520-127	688184.76	1058988.10	3
520-134	688170.22	1058962.17	3
520-135	688168.93	1058960.74	3
520-136	688125.79	1058914.52	3
520-137	688343.14	1059150.04	3
520-138	688341.38	1059151.59	3



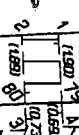


2000/16

2000/20

82/11

3784



(29,24)

k.ú. Kolín
k.ú. Polepy u Kolína

(81,99)

(17,64)

(69,25)

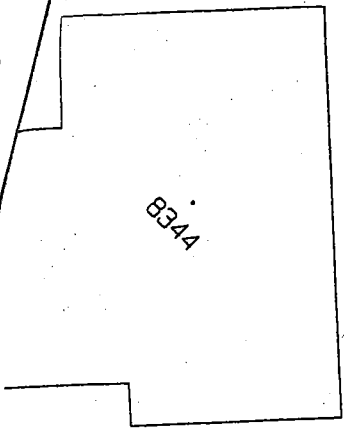
(39,25)

262/1

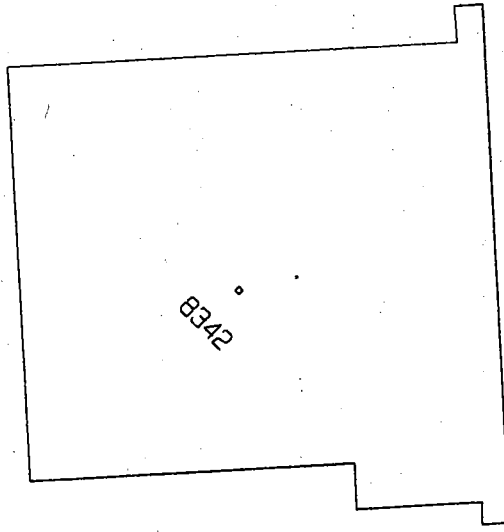
262/3

184

144/16



2000/24



2000/25

2000/16

785

2000/1

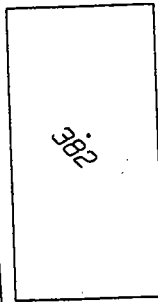
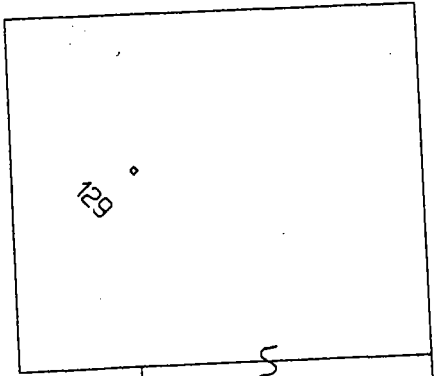
2916/1

(17.29)

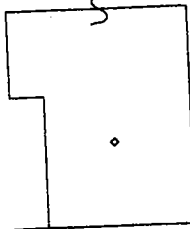
(13.16)



261



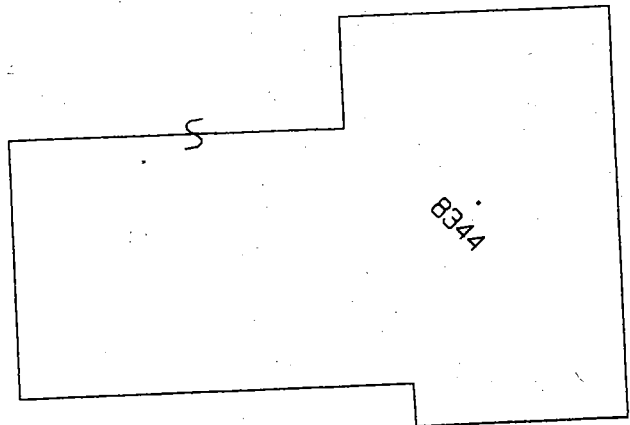
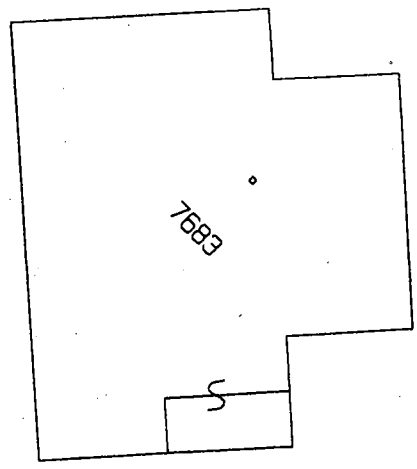
144/1A



2

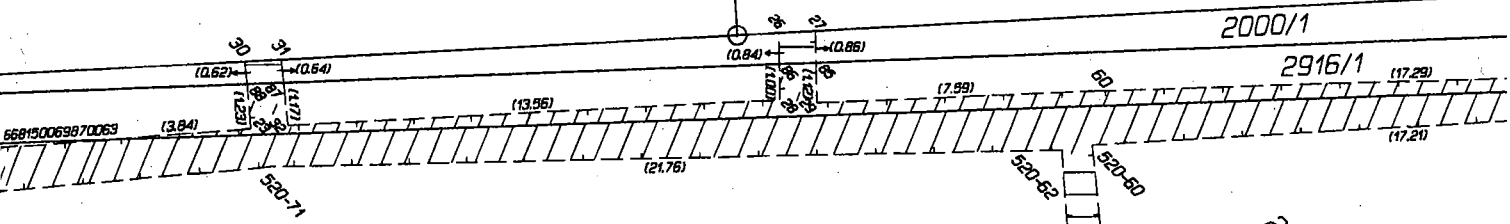


2000/24



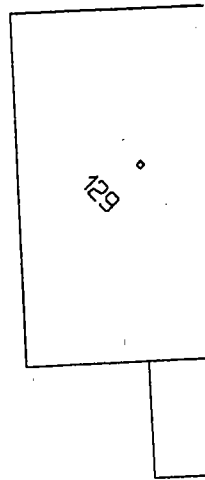
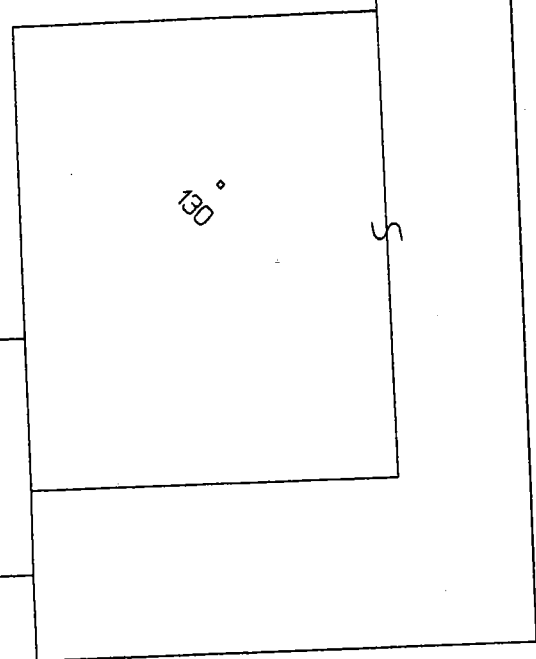
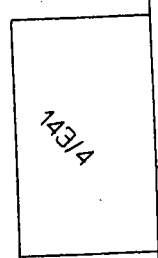
2000/14

2000/1



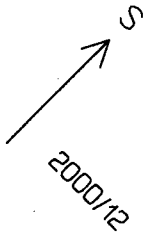
251

143/2



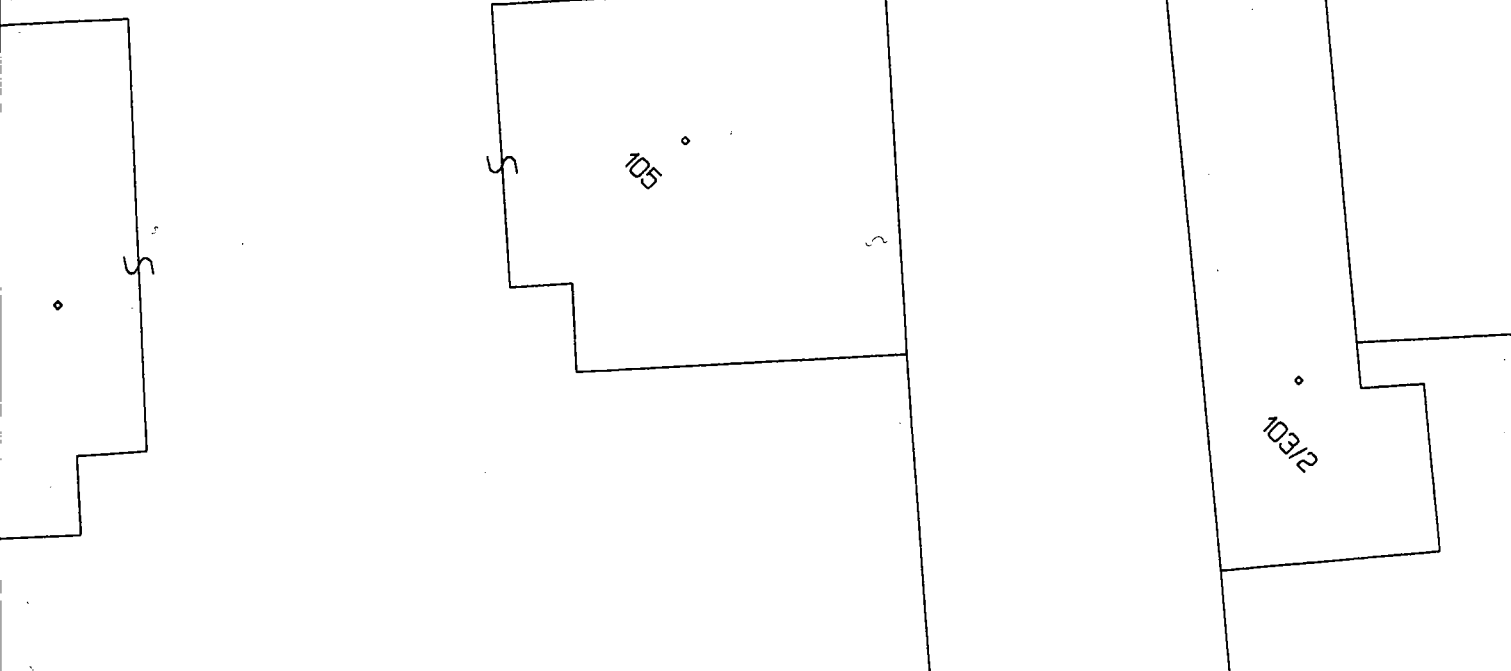
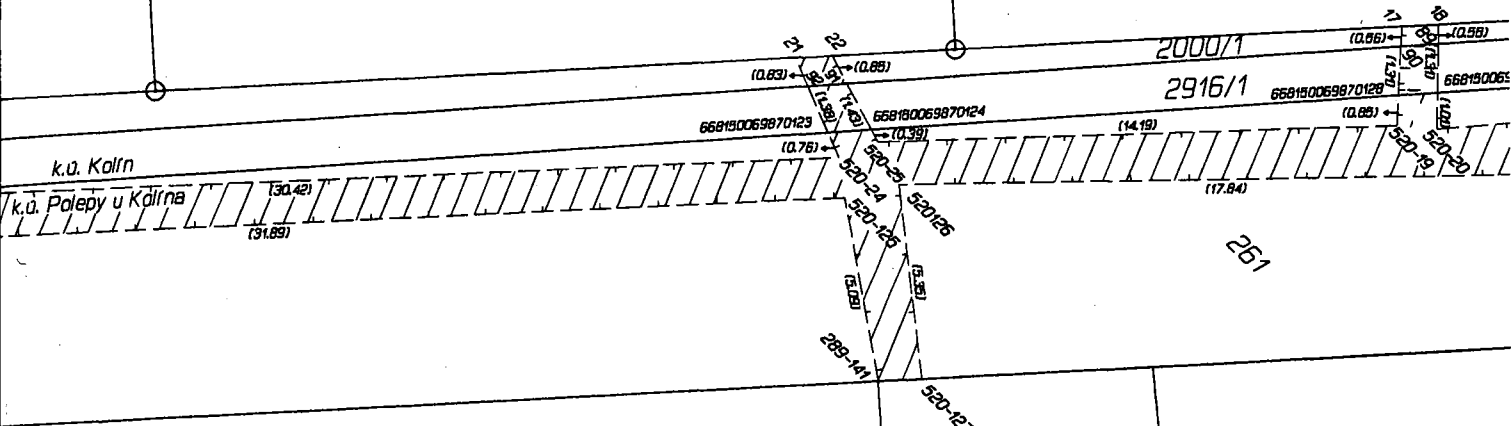
520-3
520-4

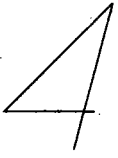
3



2000/11

772A



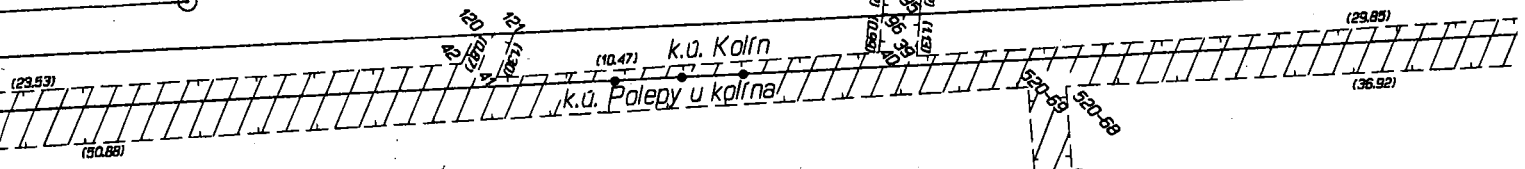


2000/1

2000/9

7808

2000/8



251

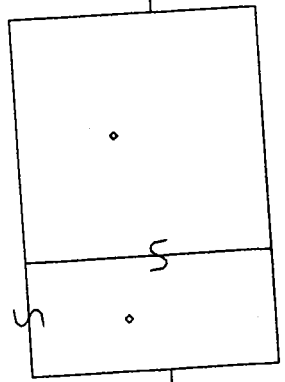
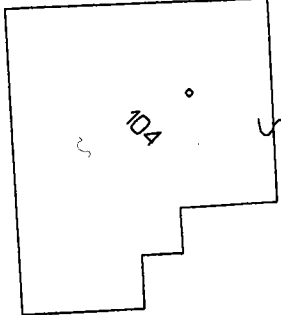
k.ú. Kolín

k.ú. Polepy u Kolína

159/20

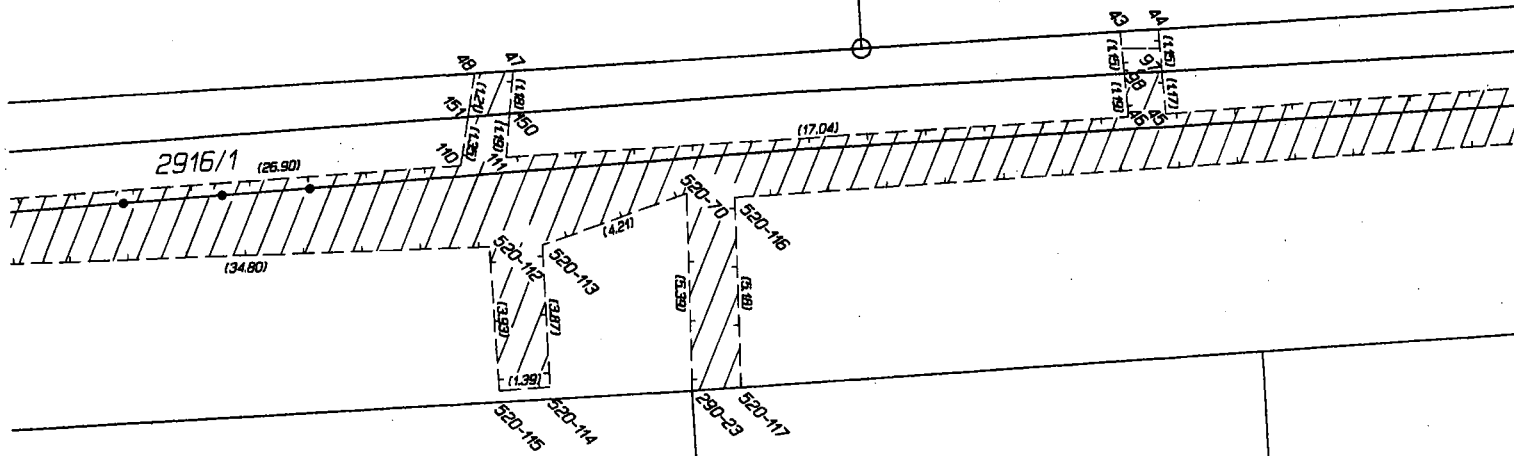
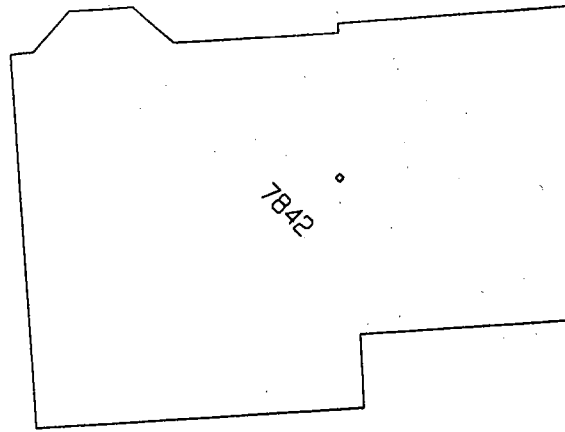
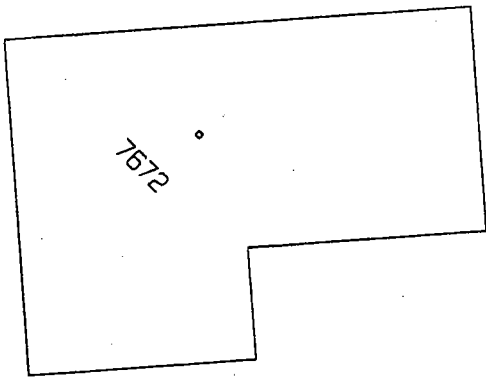
104

159/17

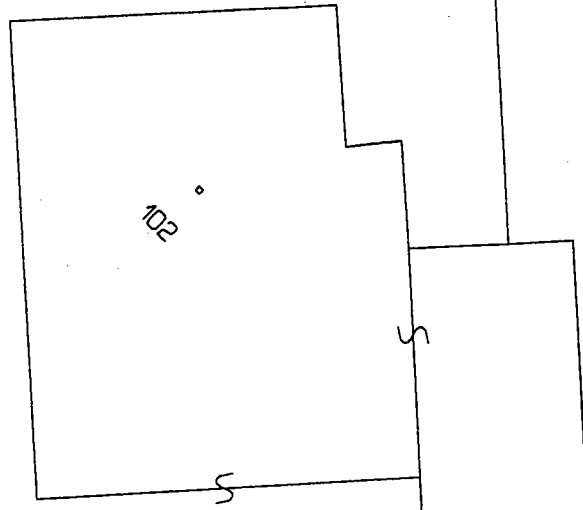


2000/5

2000/6



159/5

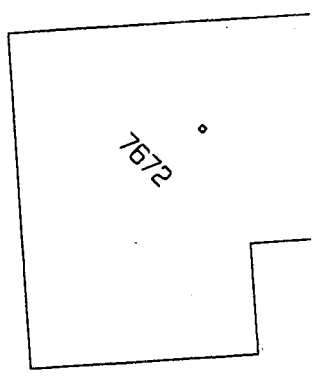


2000/5

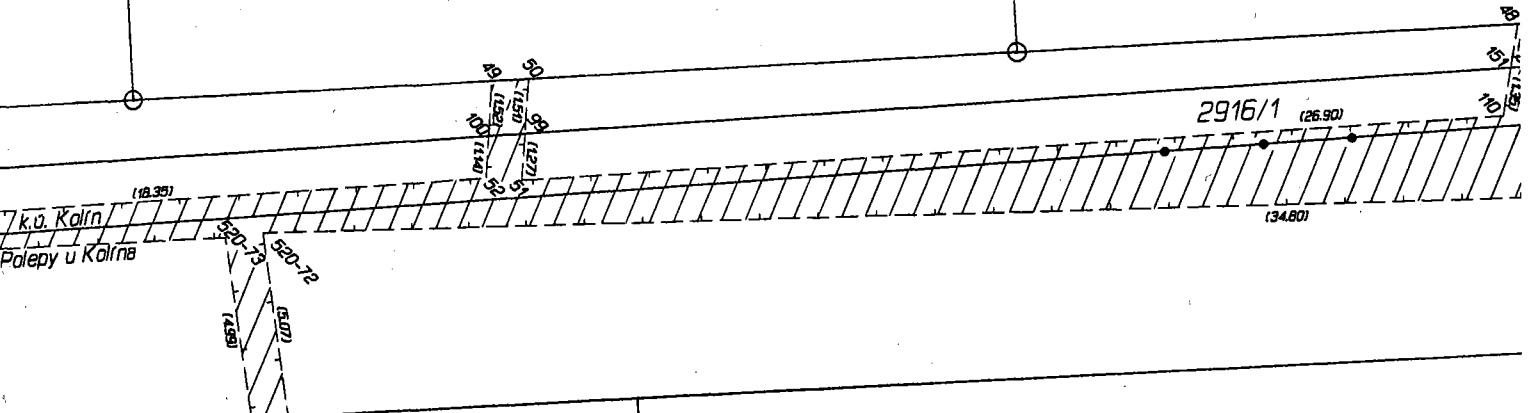


5

2000/4



7672



2916/1 (26.90)

k.ú. Kalná (18.35)

Polepy u Kalná

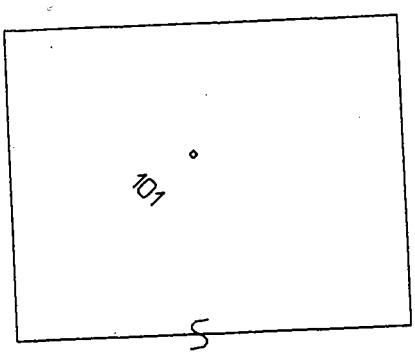
(34.80)

520-73 520-72

1667

1507

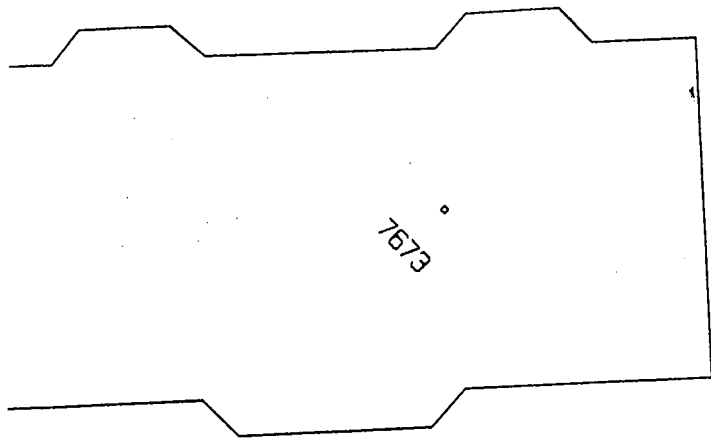
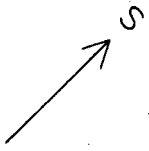
520-12 520-13



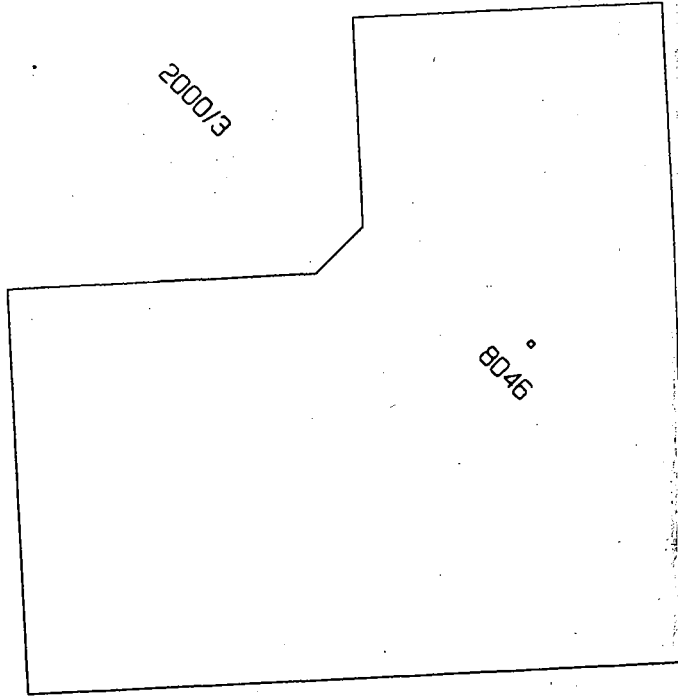
101

159/5

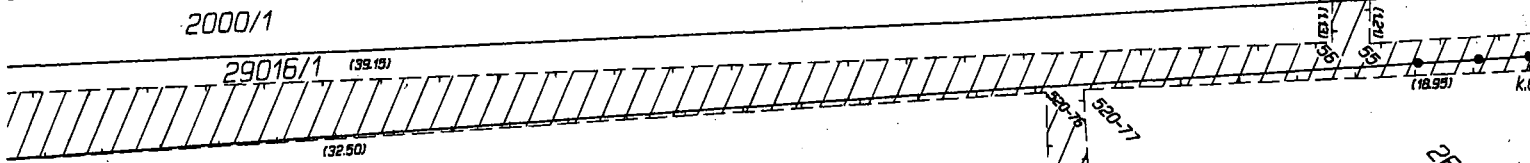




2000/2



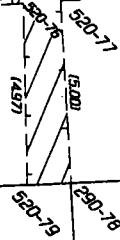
2000/3



2000/1

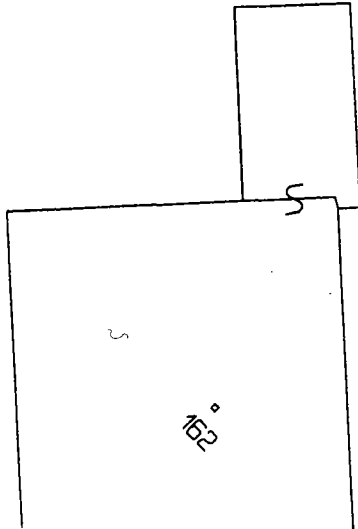
29016/1 (39.13)

(32.50)

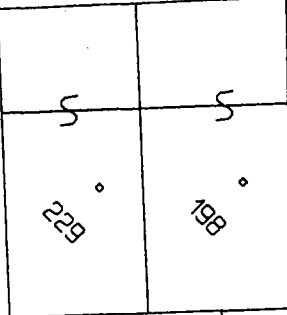


261

159/2



162



229

198

159/4

352

520-37

520-38

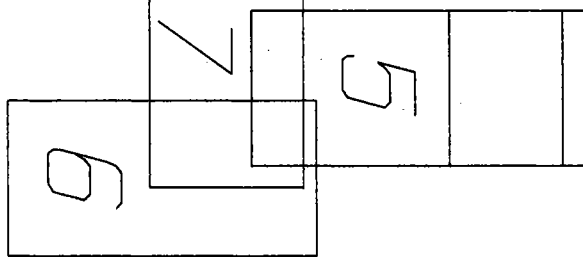
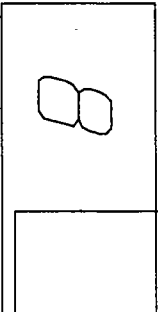
(21.01)

(21.17)

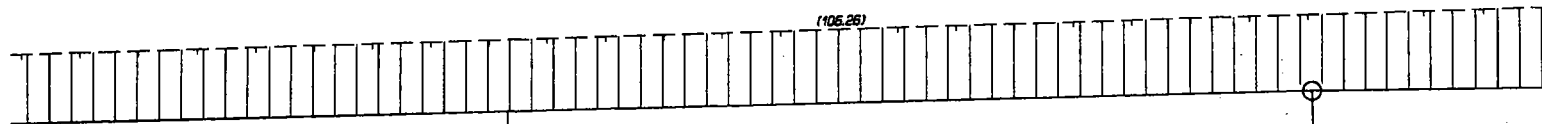
519-32

519-33

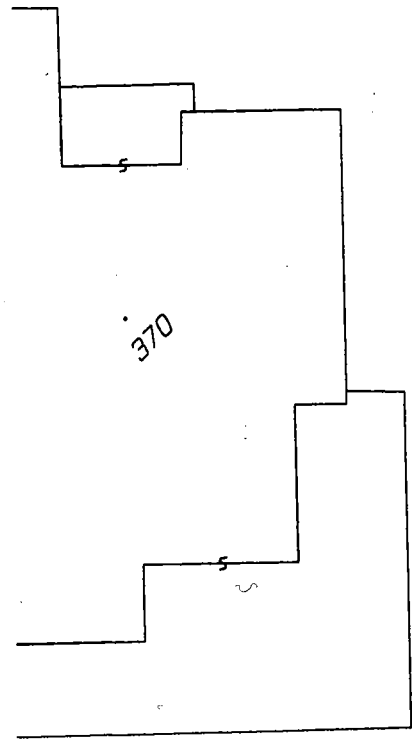
258/27



7



361/5



361/6



7673

2000/2

2000/1

29016/1

(28.67)

(22.50)

k.ú. Kalrn
k.ú. Polepy u Kalrna

361/1

353/2

105

104

103

9970-7

117-2

(20.40)

(2.34)

(2.31)

435-13

520-137

520-28

520-28

520-28

520-35

261

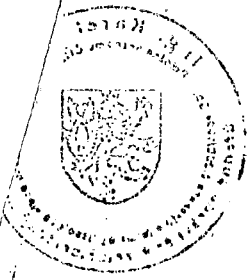
361/7

361/8

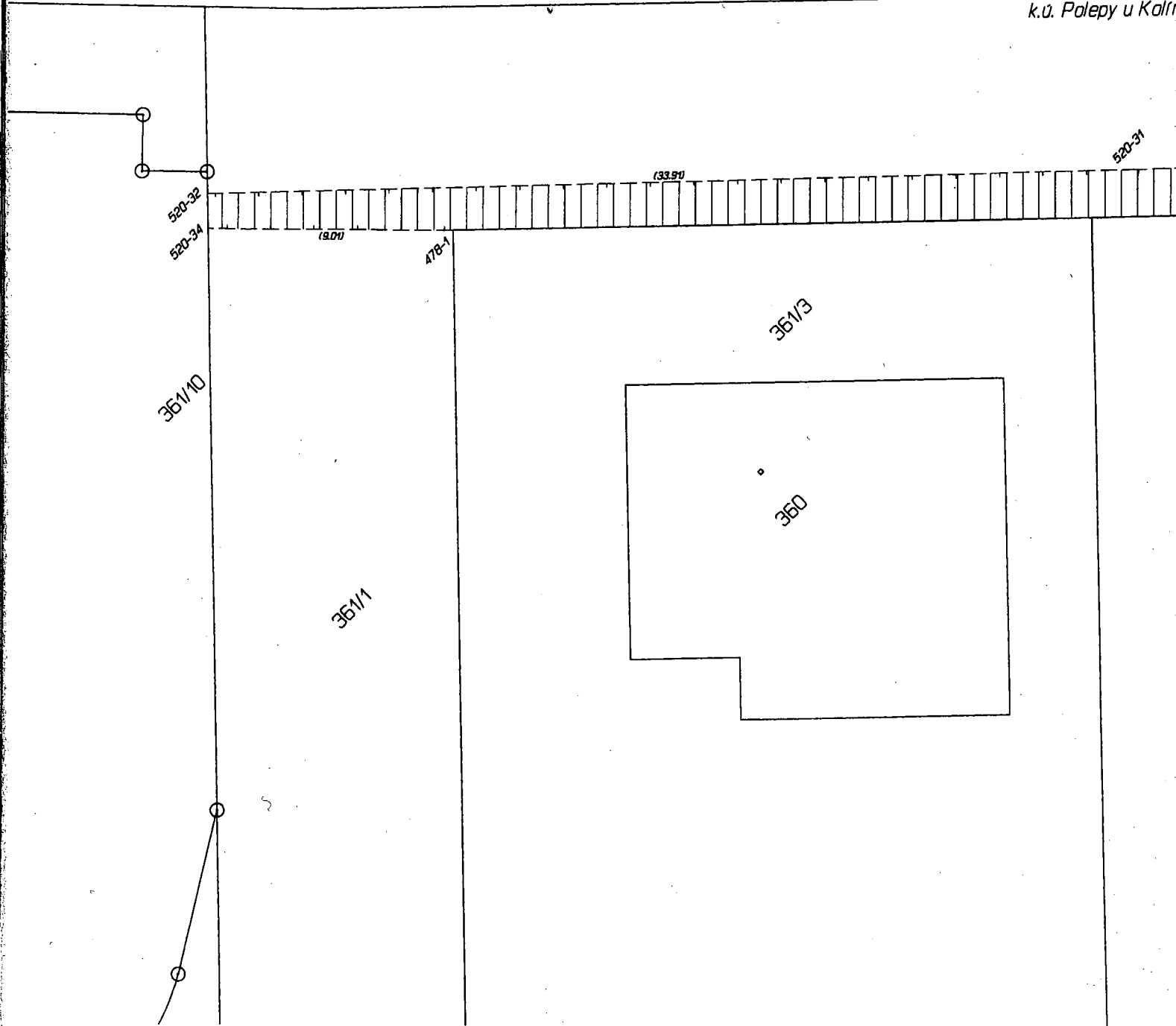
353/1

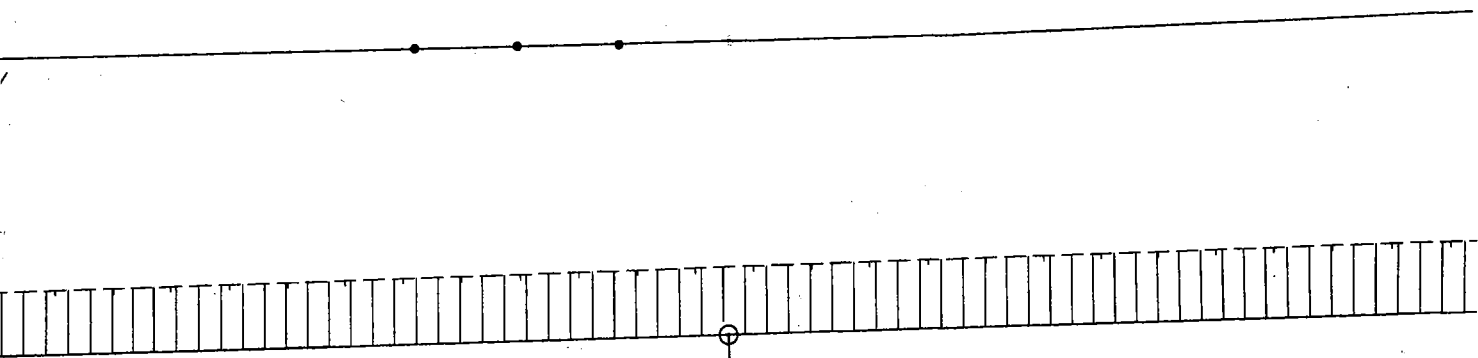
(37.56)

(37.62)



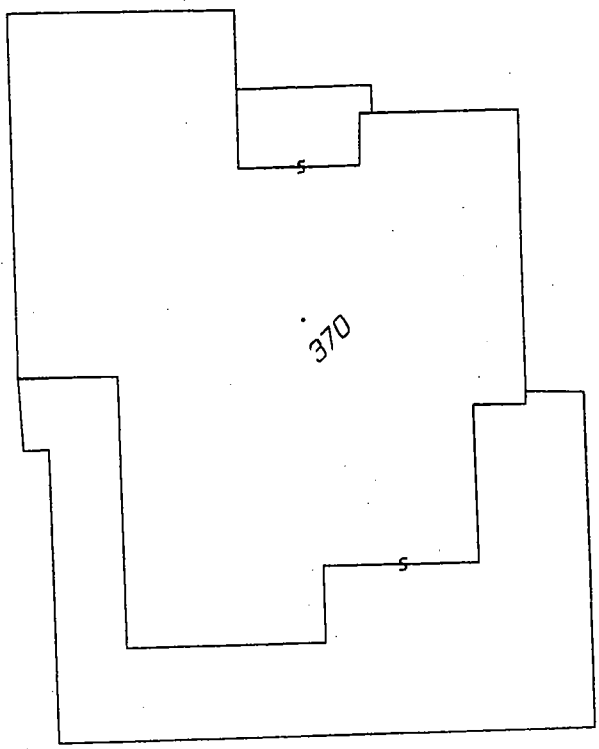
k.ú. Kalrn
k.ú. Polepy u Kalrn





361/4

361/5



370