

Níže uvedené smluvní strany

1) **Město Přeštice**, IČO 00257125,  
se sídlem Masarykovo náměstí 107, 334 01 Přeštice,  
zastoupené starostou Mgr. Tomášem Chmelíkem  
(na straně jedné jako „objednatel“)

a

2) **VAK SERVIS s.r.o.**, IČO 26375869  
se sídlem Domažlické předměstí 610, 339 01 Klatovy  
zastoupený jednatelem společností Mgr. Michalem Marešem  
(na straně druhé jako „zhotovitel“)

uzavřely dnešního dne, dle ust. § 1901 a násl. zákona č. 89/2012 Sb., občanský zákoník (dále jen jako „Obč.Z“), tento

## **DODATEK Č. 2 KE SMLOUVĚ O DÍLO UZAVŘENÉ DNE 5.9.2024**

- a. Objednatel a zhotovitel spolu dne 5.9.2024 dle ustanovení § 2586 a násl. zákona č. 89/2012 Sb., občanský zákoník uzavřeli smlouvu o dílo (dále také jen jako „smlouva o dílo“), jejímž předmětem byl závazek zhotovitele provést dílo „**Obnova vodovodu v ulici Gagarinova a Zahradní v Přešticích**“.
- b. V průběhu provádění díla se objednatel a zhotovitel dohodli na změnách v rozsahu díla, tedy vícepracích a méněpracích, které byly zhotovitelem provedeny a následně byl skutečný rozsah díla specifikován rozpočtem skutečného provedení, který je přílohou tohoto dodatku.
- c. V důsledku realizace výše uvedených víceprací a méněprací a tedy změny celkového rozsahu díla se na základě dohody obou smluvních stran mění bod 1) článku III. „smlouvy o dílo“ takto:

1) **Strany ujednávají, že cena za provedení díla** uvedeného v ust. čl. II. odst. 1) až 3) této smlouvy **jest ve smyslu ust. § 2620 a ust. § 2622 Obč.Z. sjednána s odkazem na rozpočet skutečného provedení**, který je přílohou této smlouvy, **a to ve výši**

**2.825.829,33 Kč** (slovy: tři miliony sto dvacet jedna tisíc dvě stě třicet pět korun českých třicet haléřů) **bez DPH**

**593.424,16 Kč** činí **21 % DPH** pro sjednaný druh díla

**3.419.253,49 Kč** **včetně DPH.**

V případě, že je zhotovitel plátcem daně z přidané hodnoty, připočte se odpovídající sazba daně z přidané hodnoty vždy k ceně díla. Smluvní strany se mohou dohodnout na režimu tzv. přenesené daňové povinnosti ve smyslu ust. § 92a zákona č. 235/2004 Sb..

- d. Smluvní strany uvádějí, že ostatní články „smlouvy o dílo“, vyjma výše uvedeného, nejsou tímto dodatkem nijak dotčeny a zůstávají v platnosti.
- e. Uzavření tohoto dodatku bylo schváleno usnesením Rady města Přeštice č. 803/2024 ze dne 18.12.2024
- f. Tento dodatek jest sepsán v rozsahu 2 stran, ve dvou vyhotoveních, z nichž jedno obdrží zhotovitel a jedno objednatel. Strany prohlašují, že tento dodatek byl uzavřen po vzájemném projednání, svobodně, vážně, a je pro všechny strany srozumitelný. Na důkaz shora uvedeného připojují osoby oprávněné jednat za strany, v souladu s ust. § 561 odst. 1 Obč.Z. své vlastnoruční signatury

V Přešticích dne .....2025

V Přešticích dne ..... 2025



**Město Přeštice**  
zastoupené starostou  
Mgr. Tomášem Chmelíkem  
**objednatel**

**VAK SERVIS s.r.o.**  
zastoupený jednatelem  
Mgr. Michalem Marešem  
**zhotovitel**

# REKAPITULACE STAVBY

Kód: SKUT  
Stavba: Přeštice - Gagarinova, Zahradní - skutečnost

KSO: CC-CZ:  
Místo: Datum: 26. 11. 2024

Zadavatel: IČ: 00257125  
Město Přeštice DIČ:

Zhotovitel: IČ: 26375869  
VAK SERVIS s.r.o. DIČ: CZ26375869

Projektant: IČ:  
DIČ:

Zpracovatel: IČ:  
DIČ:

Poznámka:

---

**Cena bez DPH** **2 825 829,33**

	Sazba daně	Základ daně	Výše daně
DPH základní	21,00%	<b>2 825 829,33</b>	<b>593 424,16</b>
DPH snížená	12,00%	<b>0,00</b>	<b>0,00</b>

<b>Cena s DPH</b>	<b>v</b>	<b>CZK</b>	<b>3 419 253,49</b>
-------------------	----------	------------	---------------------

---

**Projektant** **Zpracovatel**

Datum a podpis: Razítko Datum a podpis: Razítko

---

**Objednavatel** **Zhotovitel**



Datum a podpis: Razítko Datum a podpis: Razítko

# REKAPITULACE OBJEKTŮ STAVBY A SOUPISŮ PRACÍ

Kód: SKUT

**Stavba:** Přeštice - Gagarinova, Zahradní - skutečnost

Místo: Datum: 26. 11. 2024

Zadavatel: Město Přeštice

Projektant:

Zhotovitel: VAK SERVIS s.r.o.

Zpracovatel:

Kód	Popis	Cena bez DPH [CZK]	Cena s DPH [CZK]
-----	-------	--------------------	------------------

## Náklady z rozpočtů

2023-07 Obnova vodovodu...  
2023-07- Přeštice - Gagarinova, Zahradní - přípojky  
n1



# KRYCÍ LIST SOUPISU PRACÍ

Stavba:

Přeštice - Gagarinova, Zahradní - skutečnost

Objekt:

**2023-07 - Obnova vodovodu...**

KSO:

Místo:

Zadavatel:

Město Přeštice

Zhotovitel:

VAK SERVIS s.r.o.

Projektant:

Zpracovatel:

Poznámka:

CC-CZ:

Datum:

26. 11. 2024

IČ:

DIČ:

00257125

IČ:

DIČ:

26375869

CZ26375869

IČ:

DIČ:

IČ:

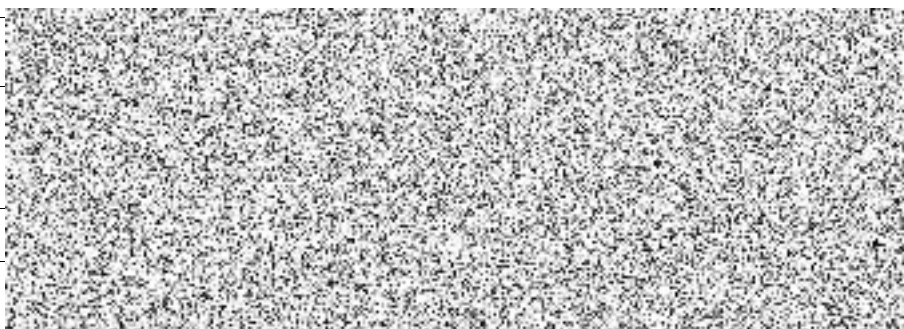
DIČ:

**Cena bez DPH**

DPH základní

snížená

**Cena s DPH**



**Projektant**

**Zpracovatel**

Datum a podpis:

Razítko

Datum a podpis:

Razítko

**Objednavatel**

**Zhotovitel**

Datum a podpis:

Razítko

Datum a podpis:

Razítko

# SOUPIS PRACÍ

Stavba:

Přeštice - Gagarinova, Zahradní - skutečnost

Objekt:

2023-07 - Obnova vodovodu...

Místo:

Datum: 26. 11. 2024

Zadavatel:

Město Přeštice

Projektant:

Zhotovitel:

VAK SERVIS s.r.o.

Zpracovatel:

PČ	Typ	Kód	Popis	MJ	Množství	J.cena [CZK]	Cena celkem [CZK]
----	-----	-----	-------	----	----------	--------------	-------------------

## Náklady soupisu celkem

D	HSV		Práce a dodávky HSV				
D	1		Zemní práce				
1	K	113106142	Rozebrání dlažeb z betonových nebo kamenných dlaždic komunikací pro pěší strojně pl přes 50 m2	m2	7,500		
	PP		Rozebrání dlažeb komunikací pro pěší s přemístěním hmot na skládku na vzdálenost do 3 m nebo s naložením na dopravní prostředek s ložem z kameniva nebo živice a s jakoukoliv výplní spár strojně plochy jednotlivě přes 50 m2 z betonových nebo kameninových dlaždic, desek nebo tvarovek				
2	K	113107152	Odstranění podkladu z kameniva těženého tl přes 100 do 200 mm strojně pl přes 50 do 200 m2	m2	7,500		
	PP		Odstranění podkladů nebo krytů strojně plochy jednotlivě přes 50 m2 do 200 m2 s přemístěním hmot na skládku na vzdálenost do 20 m nebo s naložením na dopravní prostředek z kameniva těženého, o tl. vrstvy přes 100 do 200 mm				
3	K	113107223	Odstranění podkladu z kameniva drceného tl přes 200 do 300 mm strojně pl přes 200 m2	m2	231,360		
	PP		Odstranění podkladů nebo krytů strojně plochy jednotlivě přes 200 m2 s přemístěním hmot na skládku na vzdálenost do 20 m nebo s naložením na dopravní prostředek z kameniva hrubého drceného, o tl. vrstvy přes 200 do 300 mm				
4	K	113107242	Odstranění podkladu živičného tl přes 50 do 100 mm strojně pl přes 200 m2	m2	231,360		
	PP		Odstranění podkladů nebo krytů strojně plochy jednotlivě přes 200 m2 s přemístěním hmot na skládku na vzdálenost do 20 m nebo s naložením na dopravní prostředek živičných, o tl. vrstvy přes 50 do 100 mm				
5	K	113154222	Frézování živičného krytu tl 40 mm pruh š přes 0,5 do 1 m pl přes 500 do 1000 m2 bez překážek v trase	m2	0,000		
	PP		Frézování živičného podkladu nebo krytu s naložením na dopravní prostředek plochy přes 500 do 1 000 m2 bez překážek v trase pruhu šířky do 1 m, tloušťky vrstvy 40 mm				
6	K	113202111	Vytrhání obrub krajiníků obrubníků stojatých	m	3,000		
	PP		Vytrhání obrub s vybouráním lože, s přemístěním hmot na skládku na vzdálenost do 3 m nebo s naložením na dopravní prostředek z krajiníků nebo obrubníků stojatých				
7	K	113204111	Vytrhání obrub záhonových	m	6,000		
	PP		Vytrhání obrub s vybouráním lože, s přemístěním hmot na skládku na vzdálenost do 3 m nebo s naložením na dopravní prostředek záhonových				
8	K	115101201	Čerpání vody na dopravní výšku do 10 m průměrný přítok do 500 l/min	hod	720,000		
	PP		Čerpání vody na dopravní výšku do 10 m s uvažovaným průměrným přítokem do 500 l/min				
9	K	115101301	Pohotovost čerpací soupravy pro dopravní výšku do 10 m přítok do 500 l/min	den	90,000		
	PP		Pohotovost záložní čerpací soupravy pro dopravní výšku do 10 m s uvažovaným průměrným přítokem do 500 l/min				
10	K	119001405	Dočasné zajištění potrubí z PE DN do 200 mm	m	14,400		
	PP		Dočasné zajištění podzemního potrubí nebo vedení ve výkopišti ve stavu i poloze, ve kterých byla na začátku zemních prací a to s podepřením, vzepřením nebo vyvěšením, případně s ochranným bedněním, se zřízením a odstraněním zajišťovací konstrukce, s opotřebením hmot potrubí plastového, jmenovitě světlosti DN do 200 mm				
11	K	119001421	Dočasné zajištění kabelů a kabelových tratí ze 3 volně ložených kabelů	m	37,200		
	PP		Dočasné zajištění podzemního potrubí nebo vedení ve výkopišti ve stavu i poloze, ve kterých byla na začátku zemních prací a to s podepřením, vzepřením nebo vyvěšením, případně s ochranným bedněním, se zřízením a odstraněním zajišťovací konstrukce, s opotřebením hmot kabelů a kabelových tratí z volně ložených kabelů a to do 3 kabelů				
12	K	119002121	Přechodová lávka délky do 2 m včetně zábradlí pro zabezpečení výkopu zřízení	kus	0,000		
	PP		Pomocné konstrukce při zabezpečení výkopu vodorovné pochozí přechodová lávka délky do 2 m včetně zábradlí zřízení				

PČ	Typ	Kód	Popis	MJ	Množství	J.cena [CZK]	Cena celkem [CZK]
13	K	119002122	Přechodová lávka délky do 2 m včetně zábradlí pro zabezpečení výkopu odstranění	kus	0,000		
	PP		Pomocné konstrukce při zabezpečení výkopu vodorovné pochozí přechodová lávka délky do 2 m včetně zábradlí odstranění				
14	K	119003227	Mobilní plotová zábrana vyplněná dráty výšky přes 1,5 do 2,2 m pro zabezpečení výkopu zřízení	m	45,000		
	PP		Pomocné konstrukce při zabezpečení výkopu svislé ocelové mobilní oplocení, výšky přes 1,5 do 2,2 m panely vyplněné dráty zřízení				
15	K	119003228	Mobilní plotová zábrana vyplněná dráty výšky přes 1,5 do 2,2 m pro zabezpečení výkopu odstranění	m	45,000		
	PP		Pomocné konstrukce při zabezpečení výkopu svislé ocelové mobilní oplocení, výšky přes 1,5 do 2,2 m panely vyplněné dráty odstranění				
16	K	119004111	Bezpečný vstup nebo výstup z výkopu pomocí žebříku zřízení	m	60,000		
	PP		Pomocné konstrukce při zabezpečení výkopu bezpečný vstup nebo výstup žebříkem zřízení				
17	K	119004112	Bezpečný vstup nebo výstup z výkopu pomocí žebříku odstranění	m	60,000		
	PP		Pomocné konstrukce při zabezpečení výkopu bezpečný vstup nebo výstup žebříkem odstranění				
18	K	121151103	Sejmutí ornice plochy do 100 m2 tl vrstvy do 200 mm strojně	m2	15,360		
	PP		Sejmutí ornice strojně při souvislé ploše do 100 m2, tl. vrstvy do 200 mm				
19	K	131251202	Hloubení jam zapažených v hornině třídy těžitelnosti I skupiny 3 objem do 50 m3 strojně	m3	104,245		
	PP		Hloubení zapažených jam a zářezů strojně s urovnáním dna do předepsaného profilu a spádu v hornině třídy těžitelnosti I skupiny 3 přes 20 do 50 m3				
20	K	131351202	Hloubení jam zapažených v hornině třídy těžitelnosti II skupiny 4 objem do 50 m3 strojně	m3	104,245		
	PP		Hloubení zapažených jam a zářezů strojně s urovnáním dna do předepsaného profilu a spádu v hornině třídy těžitelnosti II skupiny 4 přes 20 do 50 m3				
21	K	132254205	Hloubení zapažených rýh š do 2000 mm v hornině třídy těžitelnosti I skupiny 3 objem do 1000 m3	m3	74,025		
	PP		Hloubení zapažených rýh šířky přes 800 do 2 000 mm strojně s urovnáním dna do předepsaného profilu a spádu v hornině třídy těžitelnosti I skupiny 3 přes 500 do 1 000 m3				
22	K	132354205	Hloubení zapažených rýh š do 2000 mm v hornině třídy těžitelnosti II skupiny 4 objem do 1000 m3	m3	74,025		
	PP		Hloubení zapažených rýh šířky přes 800 do 2 000 mm strojně s urovnáním dna do předepsaného profilu a spádu v hornině třídy těžitelnosti II skupiny 4 přes 500 do 1 000 m3				
23	K	139001101	Příplatek za ztížení vykopávky v blízkosti podzemního vedení	m3	119,560		
	PP		Příplatek k cenám hloubených vykopávek za ztížení vykopávky v blízkosti podzemního vedení nebo výbušnin pro jakoukoliv třídu horniny				
24	K	141721211	Řízený zemní protlak délky do 50 m hl do 6 m se zatažením potrubí průměru vrtu do 90 mm v hornině třídy těžitelnosti I a II skupiny 1 až 4	m	237,500		
	PP		Řízený zemní protlak délky protlaku do 50 m v hornině třídy těžitelnosti I a II, skupiny 1 až 4 včetně zatažení trub v hloubce do 6 m průměru vrtu do 90 mm				
25	M	ELM.20367	Trubka vodovodní PE RC Protect SDR 17 90x5,4 mm (typ 2 dle PAS 1075); 12 m	m	0,000		
	PP		Trubka vodovodní PE RC Protect SDR 17 90x5,4 mm (typ 2 dle PAS 1075); 12 m				
172	K	141721212	Řízený zemní protlak délky do 50 m hl do 6 m se zatažením potrubí průměru vrtu přes 90 do 110 mm v hornině třídy těžitelnosti I a II skupiny 1 až 4	m	72,000		
	PP		Řízený zemní protlak délky protlaku do 50 m v hornině třídy těžitelnosti I a II, skupiny 1 až 4 včetně zatažení trub v hloubce do 6 m průměru vrtu přes 90 do 110 mm				
173	K	X.001	Čerpání a likvidace bentonitu	m3	9,285		
	PP		Čerpání a likvidace bentonitu				
26	K	151101101	Zřízení příložného pažení a rozeprání stěn rýh hl do 2 m	m2	85,500		
	PP		Zřízení pažení a rozeprání stěn rýh pro podzemní vedení příložné pro jakoukoliv mezerovitost, hloubky do 2 m				
27	K	151101102	Zřízení příložného pažení a rozeprání stěn rýh hl přes 2 do 4 m	m2	0,000		
	PP		Zřízení pažení a rozeprání stěn rýh pro podzemní vedení příložné pro jakoukoliv mezerovitost, hloubky přes 2 do 4 m				
28	K	151101111	Odstranění příložného pažení a rozeprání stěn rýh hl do 2 m	m2	85,500		
	PP		Odstranění pažení a rozeprání stěn rýh pro podzemní vedení s uložením materiálu na vzdálenost do 3 m od kraje výkopu příložné, hloubky do 2 m				

PČ	Typ	Kód	Popis	MJ	Množství	J.cena [CZK]	Cena celkem [CZK]
29	K	151101112	Odstranění příložného pažení a rozeprání stěn rýh hl přes 2 do 4 m	m2	0,000		
	PP		Odstranění pažení a rozeprání stěn rýh pro podzemní vedení s uložením materiálu na vzdálenost do 3 m od kraje výkopu příložné, hloubky přes 2 do 4 m				
30	K	151101301	Zřízení rozeprání stěn při pažení příložném hl do 4 m	m3	0,000		
	PP		Zřízení rozeprání zapažených stěn výkopů s potřebným přepažováním při pažení příložném, hloubky do 4 m				
31	K	151101311	Odstranění rozeprání stěn při pažení příložném hl do 4 m	m3	0,000		
	PP		Odstranění rozeprání stěn výkopů s uložením materiálu na vzdálenost do 3 m od okraje výkopu pažení příložného, hloubky do 4 m				
32	K	162351103	Vodorovné přemístění přes 50 do 500 m výkopku/sypaniny z horniny třídy těžitelnosti I skupiny 1 až 3	m3	178,270		
	PP		Vodorovné přemístění výkopku nebo sypaniny po suchu na obvyklém dopravním prostředku, bez naložení výkopku, avšak se složením bez rozhrnutí z horniny třídy těžitelnosti I skupiny 1 až 3 na vzdálenost přes 50 do 500 m - na mazideponii a zpět				
33	K	162351123	Vodorovné přemístění přes 50 do 500 m výkopku/sypaniny z hornin třídy těžitelnosti II skupiny 4 a 5	m3	178,270		
	PP		Vodorovné přemístění výkopku nebo sypaniny po suchu na obvyklém dopravním prostředku, bez naložení výkopku, avšak se složením bez rozhrnutí z horniny třídy těžitelnosti II skupiny 4 a 5 na vzdálenost přes 50 do 500 m - na mezideponii a zpět				
34	K	162651112	Vodorovné přemístění přes 4 000 do 5000 m výkopku/sypaniny z horniny třídy těžitelnosti I skupiny 1 až 3	m3	178,270		
	PP		Vodorovné přemístění výkopku nebo sypaniny po suchu na obvyklém dopravním prostředku, bez naložení výkopku, avšak se složením bez rozhrnutí z horniny třídy těžitelnosti I skupiny 1 až 3 na vzdálenost přes 4 000 do 5 000 m				
35	K	162651132	Vodorovné přemístění přes 4 000 do 5000 m výkopku/sypaniny z horniny třídy těžitelnosti II skupiny 4 a 5	m3	178,270		
	PP		Vodorovné přemístění výkopku nebo sypaniny po suchu na obvyklém dopravním prostředku, bez naložení výkopku, avšak se složením bez rozhrnutí z horniny třídy těžitelnosti II skupiny 4 a 5 na vzdálenost přes 4 000 do 5 000 m				
36	K	167151111	Nakládání výkopku z hornin třídy těžitelnosti I skupiny 1 až 3 přes 100 m3	m3	178,270		
	PP		Nakládání, skládání a překládání neulehlého výkopku nebo sypaniny strojně nakládání, množství přes 100 m3, z hornin třídy těžitelnosti I, skupiny 1 až 3				
37	K	167151112	Nakládání výkopku z hornin třídy těžitelnosti II skupiny 4 a 5 přes 100 m3	m3	178,270		
	PP		Nakládání, skládání a překládání neulehlého výkopku nebo sypaniny strojně nakládání, množství přes 100 m3, z hornin třídy těžitelnosti II, skupiny 4 a 5				
38	K	171201231	Poplatek za uložení zeminy a kamení na recyklační skládce (skládkovné) kód odpadu 17 05 04	t	713,080		
	PP		Poplatek za uložení stavebního odpadu na recyklační skládce (skládkovné) zeminy a kamení zatříděného do Katalogu odpadů pod kódem 17 05 04				
39	K	171251201	Uložení sypaniny na skládky nebo meziskládky	m3	356,540		
	PP		Uložení sypaniny na skládky nebo meziskládky bez hutnění s upravením uložené sypaniny do předepsaného tvaru				
40	K	174151101	Zásyp jam, šachet rýh nebo kolem objektů sypaninou se zhutněním	m3	307,350		
	PP		Zásyp sypaninou z jakékoliv horniny strojně s uložením výkopku ve vrstvách se zhutněním jam, šachet, rýh nebo kolem objektů v těchto vykopávkách				
41	K	174151101	Zásyp jam, šachet rýh nebo kolem objektů sypaninou se zhutněním	m3	0,000		
	PP		Zásyp sypaninou z jakékoliv horniny strojně s uložením výkopku ve vrstvách se zhutněním jam, šachet, rýh nebo kolem objektů v těchto vykopávkách				
42	M	58337344	štěrkopísek frakce 0/32	t	606,094		
	PP		štěrkopísek frakce 0/32 vč. přesunu na stavbě				
43	K	175151101	Obsypání potrubí strojně sypaninou bez prohození, uloženou do 3 m	m3	38,310		
	PP		Obsypání potrubí strojně sypaninou z vhodných třídy těžitelnosti I a II, skupiny 1 až 4 nebo materiálem připraveným podél výkopu ve vzdálenosti do 3 m od jeho kraje, pro jakoukoliv hloubku výkopu a míru zhutnění bez prohození sypaniny				
44	M	58337303	štěrkopísek frakce 0/8	t	73,364		
	PP		štěrkopísek frakce 0/8 vč. přesunu na stavbě				
45	K	175151101	Obsypání potrubí strojně sypaninou bez prohození, uloženou do 3 m	m3	0,000		
	PP		Obsypání potrubí strojně sypaninou z vhodných třídy těžitelnosti I a II, skupiny 1 až 4 nebo materiálem připraveným podél výkopu ve vzdálenosti do 3 m od jeho kraje, pro jakoukoliv hloubku výkopu a míru zhutnění bez prohození sypaniny				



PČ	Typ	Kód	Popis	MJ	Množství	J.cena [CZK]	Cena celkem [CZK]
46	M	58344171	šterkodrt' frakce 0/32 vč. přesunu na stavbě	t	0,000		
	PP		šterkodrt' frakce 0/32 vč. přesunu na stavbě				
47	K	181351003	Rozprostření ornice tl vrstvy do 200 mm pl do 100 m2 v rovině nebo ve svahu do 1:5 strojně	m2	15,360		
	PP		Rozprostření a urovnání ornice v rovině nebo ve svahu sklonu do 1:5 strojně při souvislé ploše do 100 m2, tl. vrstvy do 200 mm				
48	K	181411121	Založení lučního trávníku výševem pl do 1000 m2 v rovině a ve svahu do 1:5	m2	15,360		
	PP		Založení trávníku na půdě předem připravené plochy do 1000 m2 výševem včetně utažení lučního v rovině nebo na svahu do 1:5				
49	M	00572410	osivo směs travní parková	kg	0,313		
	PP		osivo směs travní parková				
50	K	181951112	Úprava pláně v hornině třídy těžitelnosti I skupiny 1 až 3 se zhutněním strojně	m2	115,680		
	PP		Úprava pláně vyrovnáním výškových rozdílů strojně v hornině třídy těžitelnosti I, skupiny 1 až 3 se zhutněním				
51	K	181951114	Úprava pláně v hornině třídy těžitelnosti II skupiny 4 a 5 se zhutněním strojně	m2	115,680		
	PP		Úprava pláně vyrovnáním výškových rozdílů strojně v hornině třídy těžitelnosti II, skupiny 4 a 5 se zhutněním				
	D	4	<b>Vodorovné konstrukce</b>				
52	K	451573111	Lože pod potrubí otevřený výkop ze šterkopísku	m3	9,870		
	PP		Lože pod potrubí, stoky a drobné objekty v otevřeném výkopu z písku a šterkopísku do 63 mm				
53	K	452313141	Podkladní bloky z betonu prostého bez zvýšených nároků na prostředí tř. C 16/20 otevřený výkop	m3	1,010		
	PP		Podkladní a zajišťovací konstrukce z betonu prostého v otevřeném výkopu bez zvýšených nároků na prostředí bloky pro potrubí z betonu tř. C 16/20				
54	K	452353101	Bednění podkladních bloků otevřený výkop	m2	7,163		
	PP		Bednění podkladních a zajišťovacích konstrukcí v otevřeném výkopu bloků pro potrubí				
	D	5	<b>Komunikace pozemní</b>				
55	K	564851111	Podklad ze šterkodrtě ŠD plochy přes 100 m2 tl 150 mm	m2	231,360		
	PP		Podklad ze šterkodrti ŠD s rozprostřením a zhutněním plochy přes 100 m2, po zhutnění tl. 150 mm				
56	K	564861111	Podklad ze šterkodrtě ŠD plochy přes 100 m2 tl 200 mm	m2	231,360		
	PP		Podklad ze šterkodrti ŠD s rozprostřením a zhutněním plochy přes 100 m2, po zhutnění tl. 200 mm				
57	K	565145111	Asfaltový beton vrstva podkladní ACP 16 (obalované kamenivo OKS) tl 60 mm š do 3 m	m2	231,360		
	PP		Asfaltový beton vrstva podkladní ACP 16 (obalované kamenivo střednězrné - OKS) s rozprostřením a zhutněním v pruhu šířky přes 1,5 do 3 m, po zhutnění tl. 60 mm				
58	K	573211107	Postřik živичný spojovací z asfaltu v množství 0,30 kg/m2	m2	0,000		
	PP		Postřik spojovací PS bez posypu kamenivem z asfaltu silničního, v množství 0,30 kg/m2				
59	K	577134111	Asfaltový beton vrstva obrusná ACO 11 (ABS) tř. I tl 40 mm š do 3 m z nemodifikovaného asfaltu	m2	231,360		
	PP		Asfaltový beton vrstva obrusná ACO 11 (ABS) s rozprostřením a se zhutněním z nemodifikovaného asfaltu v pruhu šířky do 3 m tř. I, po zhutnění tl. 40 mm				
60	K	596811222	Kladení betonové dlažby komunikací pro pěší do lože z kameniva velikosti přes 0,09 do 0,25 m2 pl přes 100 do 300 m2	m2	7,500		
	PP		Kladení dlažby z betonových nebo kameninových dlaždic komunikací pro pěší s vyplněním spár a se smetením přebytečného materiálu na vzdálenost do 3 m s ložem z kameniva téženého tl. do 30 mm velikosti dlaždic přes 0,09 m2 do 0,25 m2, pro plochy přes 100 do 300 m2				
	D	8	<b>Trubní vedení</b>				
61	K	857242122	Montáž litinových tvarovek jednoosých přírubových otevřený výkop DN 80	kus	8,000		
	PP		Montáž litinových tvarovek na potrubí litinovém tlakovém jednoosých na potrubí z trub přírubových v otevřeném výkopu, kanálu nebo v šachtě DN 80				
62	M	505008020016	KOLENO PATNÍ PŘÍRUBOVÉ DLOUHÉ 80	kus	2,000		
	PP		KOLENO PATNÍ PŘÍRUBOVÉ DLOUHÉ 80				
63	M	504908000011	4/8 DÍRY KOLENO PATNÍ PŘÍRUBOVÉ 80 - 4/8 DÍRY	kus	0,000		
	PP		4/8 DÍRY KOLENO PATNÍ PŘÍRUBOVÉ 80 - 4/8 DÍRY				
64	M	853008000016	TVAROVKA OBLOUK 90° 80	kus	0,000		
	PP		TVAROVKA OBLOUK 90° 80				
65	M	504508009016	KOLENO PATNÍ S 2000 80/90	kus	0,000		
	PP		KOLENO PATNÍ S 2000 80/90				

PČ	Typ	Kód	Popis	MJ	Množství	J.cena [CZK]	Cena celkem [CZK]
66	M	853509000016	TVAROVKA S2000 OBLOUK 90° 90	kus	0,000		
	PP		TVAROVKA S2000 OBLOUK 90° 90				
67	M	850008020016	TVAROVKA FF KUS 80/200	kus	0,000		
	PP		TVAROVKA FF KUS 80/200				
68	M	850008025016	TVAROVKA FF KUS 80/250	kus	0,000		
	PP		TVAROVKA FF KUS 80/250				
159	M	HWL.850008030016	TVAROVKA FF KUS 80/300	kus	2,000		
	PP		TVAROVKA FF KUS 80/300				
69	M	855008005016	TVAROVKA REDUKČNÍ FFR 80-50	kus	2,000		
	PP		TVAROVKA REDUKČNÍ FFR 80-50				
161	M	HWL.799408000016	SYNOFLEX - S PŘÍRUBOU 80 (85-105)	kus	2,000		
	PP		SYNOFLEX - S PŘÍRUBOU 80 (85-105)				
70	K	857244122	Montáž litinových tvarovek odbočných přírubových otevřený výkop DN 80	kus	5,000		
	PP		Montáž litinových tvarovek na potrubí litinovým tlakovém odbočných na potrubí z trub přírubových v otevřeném výkopu, kanálu nebo v šachtě DN 80				
71	M	851008008016	TVAROVKA T KUS 80-80	kus	4,000		
	PP		TVAROVKA T KUS 80-80				
160	M	HWL.852008000016	TVAROVKY TT KUS 80 L=330	kus	1,000		
	PP		TVAROVKY TT KUS 80 L=330				
162	K	857261131	Montáž litinových tvarovek jednoosých hrdlových otevřený výkop s integrovaným těsněním DN 100	kus	2,000		
	PP		Montáž litinových tvarovek na potrubí litinovým tlakovém jednoosých na potrubí z trub hrdlových v otevřeném výkopu, kanálu nebo v šachtě s integrovaným těsněním DN 100				
163	M	HWL.797410000016	SYNOFLEX - SPOJKA 100 (104-132)	kus	2,000		
	PP		SYNOFLEX - SPOJKA 100 (104-132)				
72	K	857262122	Montáž litinových tvarovek jednoosých přírubových otevřený výkop DN 100	kus	3,000		
	PP		Montáž litinových tvarovek na potrubí litinovým tlakovém jednoosých na potrubí z trub přírubových v otevřeném výkopu, kanálu nebo v šachtě DN 100				
73	M	799410000016	SPOJKA - S PŘÍRUBOU 100 (104-132)	kus	1,000		
	PP		SPOJKA - S PŘÍRUBOU 100 (104-132)				
74	M	855010008016	TVAROVKA REDUKČNÍ FFR 100-80	kus	2,000		
	PP		TVAROVKA REDUKČNÍ FFR 100-80				
75	K	871161211	Montáž potrubí z PE100 SDR 11 otevřený výkop svařovaných elektrotvarovkou D 32 x 3,0 mm	m	0,000		
	PP		Montáž vodovodního potrubí z plastů v otevřeném výkopu z polyetylenu PE 100 svařovaných elektrotvarovkou SDR 11/PN16 D 32 x 3,0 mm				
76	M	28613170	trubka vodovodní PE100 SDR11 se signalizační vrstvou 32x3,0mm	m	0,000		
	PP		trubka vodovodní PE100 SDR11 se signalizační vrstvou 32x3,0mm				
77	K	871161211R	Montáž vodovodního potrubí z plastů v otevřeném výkopu z polyetylenu PE-MD 100 svařovaných elektrotvarovkou SDR 11/PN 12,5 D 32 x 4,4 mm	m	0,000		
	PP		Montáž vodovodního potrubí z plastů v otevřeném výkopu z polyetylenu PE-MD 100 svařovaných elektrotvarovkou SDR 11/PN 12,5 D 32 x 4,4 mm - - montáž a demontáž				
78	M	28613110R	trubka vodovodní PE-MD 100 PN 16 SDR11 32x4,4mm	m	0,000		
	PP		trubka vodovodní PE-MD 100 PN 16 SDR11 32x4,4mm				
79	K	871211141R	Montáž potrubí z PE100 SDR 11 otevřený výkop svařovaných na tupo D 63 x 5,8 mm - montáž a demontáž	m	0,000		
	PP		Montáž vodovodního potrubí z plastů v otevřeném výkopu z polyetylenu PE 100 svařovaných na tupo SDR 11/PN16 D 63 x 5,8 mm				
80	M	28613823	trubka vodovodní HDPE (IPE) tyče 6,12m 63x5,8mm	m	0,000		
	PP		trubka vodovodní HDPE (IPE) tyče 6,12m 63x5,8mm				
81	K	871241151	Montáž potrubí z PE100 SDR 17 otevřený výkop svařovaných na tupo D 90 x 5,4 mm	m	44,250		
	PP		Montáž vodovodního potrubí z plastů v otevřeném výkopu z polyetylenu PE 100 svařovaných na tupo SDR 17/PN10 D 90 x 5,4 mm				
82	M	28613575	potrubí dvouvrstvé PE100 RC SDR17 90x5,4 dl 12m	m	44,250		
	PP		potrubí dvouvrstvé PE100 RC SDR17 90x5,4 dl 12m				
83	K	871241151R	Montáž potrubí z PE100 SDR 17 otevřený výkop svařovaných na tupo D 63 x 5,8 mm	m	19,500		
	PP		Montáž vodovodního potrubí z plastů v otevřeném výkopu z polyetylenu PE 100 svařovaných na tupo SDR 17/PN10 D 63 x 5,8 mm				
84	M	28613527	potrubí třívrstvé PE100 RC SDR11 63x5,80 dl 12m	m	257,000		

PČ	Typ	Kód	Popis	MJ	Množství	J.cena [CZK]	Cena celkem [CZK]
	PP		potrubí třívrstvé PE100 RC SDR11 63x5,80 dl 12m				
85	K	871251151	Montáž potrubí z PE100 SDR 17 otevřený výkop svařovaných na tupo D 110 x 6,6 mm	m	18,500		
	PP		Montáž vodovodního potrubí z plastů v otevřeném výkopu z polyetylenu PE 100 svařovaných na tupo SDR 17/PN10 D 110 x 6,6 mm				
86	M	28613570	potrubí dvouvrtvé PE100 RC SDR17 110x6,6 dl 100m	m	90,500		
	PP		potrubí dvouvrtvé PE100 RC SDR17 110x6,6 dl 100m				
87	K	871321100R	Napojení na stávající vodovod	kus	5,000		
	PP		Napojení na stávající vodovod				
88	K	871321101R	Spojovací materiál	kus	1,000		
	PP		Spojovací materiál				
89	K	877161101	Montáž elektrospojek na vodovodním potrubí z PE trub d 32	kus	0,000		
	PP		Montáž tvarovek na vodovodním plastovém potrubí z polyetylenu PE 100 elektrotvarovek SDR 11/PN16 spojek, oblouků nebo redukcí d 32				
90	M	630003203216	TVAROVKA ISO SPOJKA 32-32	kus	0,000		
	PP		TVAROVKA ISO SPOJKA 32-32				
91	K	877211101	Montáž elektrospojek na vodovodním potrubí z PE trub d 63	kus	16,000		
	PP		Montáž tvarovek na vodovodním plastovém potrubí z polyetylenu PE 100 elektrotvarovek SDR 11/PN10-16 spojek, oblouků nebo redukcí d 63				
167	M	28615972	elektrospojka SDR11 PE 100 PN16 D 63mm	kus	10,000		
	PP		elektrospojka SDR11 PE 100 PN16 D 63mm				
92	M	28614895	oblouk 45° SDR11 PE 100 PN16 D 63mm	kus	2,000		
	PP		oblouk 45° SDR11 PE 100 D 63mm				
93	M	FF485525W	Lemový nákrůžek PE100 SDR11 63	kus	2,000		
	PP		Lemový nákrůžek PE100 SDR11 63				
94	M	727700211	GF-Otočná příruba d 63 PP/Steel	kus	2,000		
	PP		GF-Otočná příruba d 63 PP/Steel				
95	K	877211113	Montáž elektro T-kusů na vodovodním potrubí z PE trub d 63	kus	1,000		
	PP		Montáž tvarovek na vodovodním plastovém potrubí z polyetylenu PE 100 elektrotvarovek SDR 11/PN16 T-kusů d 63				
96	M	28614958	elektrotvarovka T-kus rovnoramenný PE 100 PN16 D 63mm	kus	1,000		
	PP		elektrotvarovka T-kus rovnoramenný PE 100 PN16 D 63mm				
97	K	877241101	Montáž elektrospojek na vodovodním potrubí z PE trub d 90	kus	40,000		
	PP		Montáž tvarovek na vodovodním plastovém potrubí z polyetylenu PE 100 elektrotvarovek SDR 17/PN10-16 spojek, oblouků nebo redukcí d 90				
168	M	28615974	elektrospojka SDR11 PE 100 PN16 D 90mm	kus	22,000		
	PP		elektrospojka SDR11 PE 100 PN16 D 90mm				
98	M	28614910	oblouk 45° SDR17 PE 100 RC PN10 D 90mm	kus	2,000		
	PP		oblouk 45° SDR17 PE 100 RC PN10 D 90mm				
99	M	FF485537W	Lemový nákrůžek PE100 SDR17 90	kus	8,000		
	PP		Lemový nákrůžek PE100 SDR17 90				
100	M	727700313	GF-Otočná příruba d 90 PP/Steel	kus	8,000		
	PP		GF-Otočná příruba d 90 PP/Steel				
101	K	877251101	Montáž elektrospojek na vodovodním potrubí z PE trub d 110	kus	22,000		
	PP		Montáž tvarovek na vodovodním plastovém potrubí z polyetylenu PE 100 elektrotvarovek SDR 17/PN10-16 spojek, oblouků nebo redukcí d 110				
169	M	28615975	elektrospojka SDR11 PE 100 PN16 D 110mm	kus	14,000		
	PP		elektrospojka SDR11 PE 100 PN16 D 110mm				
102	M	28614911	oblouk 45° SDR17 PE 100 RC PN10 D 110mm	kus	4,000		
	PP		oblouk 45° SDR17 PE 100 RC PN10 D 110mm				
103	M	FF485538W	Lemový nákrůžek PE100 SDR17 110	kus	2,000		
	PP		Lemový nákrůžek PE100 SDR17 110				
104	M	727700314	GF-Otočná příruba d 110 PP/Steel	kus	2,000		
	PP		GF-Otočná příruba d 110 PP/Steel				
105	K	879110101R	Montáž izolace potrubí - geotextilie	m2	0,000		
	PP		Montáž izolace potrubí - geotextilie				
106	M	69311089	geotextilie netkaná separační, ochranná, filtrační, drenážní PES 600g/m2	m2	0,000		
	PP		geotextilie netkaná separační, ochranná, filtrační, drenážní PES 600g/m2				
107	K	891161324	Montáž vodovodních šoupátek domovní přípojky s nástrčnými konci PN16 otevřený výkop DN 25	kus	0,000		
	PP		Montáž vodovodních armatur na potrubí šoupátek pro domovní přípojky s nástrčnými ISO konci PN16 DN 25				
108	M	280000103216	ŠOUPÁTKO ISO DOMOVNÍ PŘÍPOJKY 32-5/4"	kus	0,000		
	PP		ŠOUPÁTKO ISO DOMOVNÍ PŘÍPOJKY 32-5/4"				

PČ	Typ	Kód	Popis	MJ	Množství	J.cena [CZK]	Cena celkem [CZK]
109	M	960113018004	SOUPRAVA ZEMNÍ TELESKOPICKÁ DOM. ŠOUPÁTKA-1,3-1,8 3/4"-2" (1,3-1,8m)	kus	0,000		
	PP		SOUPRAVA ZEMNÍ TELESKOPICKÁ DOM. ŠOUPÁTKA-1,3-1,8 3/4"-2" (1,3-1,8m)				
110	K	891213321	Montáž ventilů vodovodních odvzdušňovacích přírubových DN 50	kus	2,000		
	PP		Montáž vodovodních armatur na potrubí ventilů odvzdušňovacích nebo zavzdušňovacích mechanických a plovákových přírubových na venkovních řadech DN 50				
111	M	50800212516	SOUPRAVA ODBĚROVÁ S ODVODNĚNÍM NOVÁ 2"/63-1,25 m	kus	2,000		
	PP		SOUPRAVA ODBĚROVÁ S ODVODNĚNÍM NOVÁ 2"/63-1,25 m				
112	K	891219111	Montáž navrtávacích pasů na potrubí z jakýchkoli trub DN 50	kus	0,000		
	PP		Montáž vodovodních armatur na potrubí navrtávacích pasů s ventilem Jt 1 MPa, na potrubí z trub litinových, ocelových nebo plastických hmot DN 50				
113	M	525006300116	PAS NAVRTÁVACÍ HAKU 63-1"	kus	0,000		
	PP		PAS NAVRTÁVACÍ HAKU 63-1"				
114	K	891241112	Montáž vodovodních šoupátek otevřený výkop DN 80	kus	11,000		
	PP		Montáž vodovodních armatur na potrubí šoupátek nebo klapek uzavíracích v otevřeném výkopu nebo v šachtách s osazením zemní souprav (bez poklopů) DN 80				
115	M	400208000016	ŠOUPĚ E2 PŘÍRUBOVÉ KRÁTKÉ 80	kus	11,000		
	PP		ŠOUPĚ E2 PŘÍRUBOVÉ KRÁTKÉ 80				
116	M	950205010003	SOUPRAVA ZEMNÍ TELESKOPICKÁ E2/E3-1,3 -1,8 50-100 (1,3-1,8m)	kus	11,000		
	PP		SOUPRAVA ZEMNÍ TELESKOPICKÁ E2/E3-1,3 -1,8 50-100 (1,3-1,8m)				
117	K	891247112	Montáž hydrantů podzemních DN 80	kus	2,000		
	PP		Montáž vodovodních armatur na potrubí hydrantů podzemních (bez osazení poklopů) DN 80				
118	M	D49008015016	HYDRANT PODZEMNÍ PLNOPRŮTOKOVÝ 80/1,50 m	kus	2,000		
	PP		HYDRANT PODZEMNÍ PLNOPRŮTOKOVÝ 80/1,50 m				
164	K	891261112	Montáž vodovodních šoupátek otevřený výkop DN 100	kus	1,000		
	PP		Montáž vodovodních armatur na potrubí šoupátek nebo klapek uzavíracích v otevřeném výkopu nebo v šachtách s osazením zemní souprav (bez poklopů) DN 100				
165	M	HWL.400110000 016	ŠOUPĚ PŘÍRUBOVÉ KRÁTKÉ E1 CZ 100	kus	1,000		
	PP		ŠOUPĚ PŘÍRUBOVÉ KRÁTKÉ E1 CZ 100				
166	M	HWL.950110000 003	SOUPRAVA ZEMNÍ TELESKOPICKÁ E1/A-1,3 -1,8 100 (1,3-1,8m)	kus	1,000		
	PP		SOUPRAVA ZEMNÍ TELESKOPICKÁ E1/A-1,3 -1,8 100 (1,3-1,8m)				
119	K	892233122	Proplach a dezinfekce vodovodního potrubí DN do 70	m	257,000		
	PP		Proplach a dezinfekce vodovodního potrubí DN do 70				
120	K	892241111	Tlaková zkouška vodou potrubí DN do 80	m	301,250		
	PP		Tlakové zkoušky vodou na potrubí DN do 80				
121	K	892271111	Tlaková zkouška vodou potrubí DN 100 nebo 125	m	90,500		
	PP		Tlakové zkoušky vodou na potrubí DN 100 nebo 125				
122	K	892273122	Proplach a dezinfekce vodovodního potrubí DN od 80 do 125	m	134,750		
	PP		Proplach a dezinfekce vodovodního potrubí DN od 80 do 125				
123	K	892372111	Zabezpečení konců potrubí DN do 300 při tlakových zkouškách vodou	kus	6,000		
	PP		Tlakové zkoušky vodou zabezpečení konců potrubí při tlakových zkouškách DN do 300				
124	K	899401112	Osazení poklopů litinových šoupátkových	kus	12,000		
	PP		Osazení poklopů litinových šoupátkových				
125	M	165000000003	POKLAP ULIČNÍ TĚŽKÝ KASI LOGO VODA	kus	12,000		
	PP		POKLAP ULIČNÍ TĚŽKÝ KASI LOGO VODA				
126	M	348100000000	PODKLAD. DESKA UNI UNI	kus	12,000		
	PP		PODKLAD. DESKA UNI UNI				
127	K	899401113	Osazení poklopů litinových hydrantových	kus	4,000		
	PP		Osazení poklopů litinových hydrantových				
128	M	195000000002	HYDRANTOVÝ POKLAP 25 kg - HYDRANT	kus	4,000		
	PP		HYDRANTOVÝ POKLAP 25 kg - HYDRANT				
129	M	348200000000	PODKLAD. DESKA POD HYDRANT.POKLAP	kus	4,000		
	PP		PODKLAD. DESKA POD HYDRANT.POKLAP				
130	K	899713111	Orientační tabulky na sloupku betonovém nebo ocelovém	kus	0,000		
	PP		Orientační tabulky na vodovodních a kanalizačních řadech na sloupku ocelovém nebo betonovém				
131	K	899721111	Signalizační vodič DN do 150 mm na potrubí	m	391,750		
	PP		Signalizační vodič na potrubí DN do 150 mm				



PČ	Typ	Kód	Popis	MJ	Množství	J.cena [CZK]	Cena celkem [CZK]
132	K	899722113	Krytí potrubí z plastů výstražnou fólií z PVC 34cm	m	82,250		
	PP		Krytí potrubí z plastů výstražnou fólií z PVC šířky 34 cm				
170	M	55288300PS80	přírubový spoj DN 80 - nerez 8xM16/60, šroub, matka, těsnění	kus	26,000		
	PP		přírubový spoj DN 80 - nerez 8xM16/60, šroub, matka, těsnění				
171	M	55288300PS100	přírubový spoj DN 100 - nerez 8xM16/60, šroub, matka, těsnění	kus	4,000		
	PP		přírubový spoj DN 100 - nerez 8xM16/60, šroub, matka, těsnění				
D 9			Ostatní konstrukce a práce, bourání				
133	K	916131213	Osazení silničního obrubníku betonového stojatého s boční opěrou do lože z betonu prostého	m	3,000		
	PP		Osazení silničního obrubníku betonového se zřízením lože, s vyplněním a zatížením spár cementovou maltou stojatého s boční opěrou z betonu prostého, do lože z betonu prostého				
134	M	59217026	obrubník betonový silniční 500x150x250mm	m	3,000		
	PP		obrubník betonový silniční 500x150x250mm				
135	K	916231213	Osazení chodníkového obrubníku betonového stojatého s boční opěrou do lože z betonu prostého	m	6,000		
	PP		Osazení chodníkového obrubníku betonového se zřízením lože, s vyplněním a zatížením spár cementovou maltou stojatého s boční opěrou z betonu prostého, do lože z betonu prostého				
136	K	919122111	Těsnění spár záhlvkou za tepla pro komůrky š 10 mm hl 20 mm s těsnicím profilem	m	282,100		
	PP		Utěsnění dilatačních spár záhlvkou za tepla v cementobetonovém nebo živičném krytu včetně adhezního nátěru s těsnicím profilem pod záhlvkou, pro komůrky šířky 10 mm, hloubky 20 mm				
137	K	919735112	Rezáni stávajícího živičného krytu hl přes 50 do 100 mm	m	282,100		
	PP		Rezáni stávajícího živičného krytu nebo podkladu hloubky přes 50 do 100 mm				
138	K	979021113	Očištění vybouraných obrubníků a krajníků silničních při překozech inženýrských sítí	m	9,000		
	PP		Očištění vybouraných prvků při překozech inženýrských sítí od spojovacího materiálu s odklizením a uložením očištěných hmot a spojovacího materiálu na skládku do vzdálenosti 10 m nebo naložením na dopravní prostředek obrubníků a krajníků, vybouraných z jakéhokoliv lože a s jakoukoliv vlnou spár silničních				
139	K	979051111	Očištění desek nebo dlaždic se spárováním z kameniva těženého při překozech inženýrských sítí	m2	7,500		
	PP		Očištění vybouraných prvků při překozech inženýrských sítí od spojovacího materiálu s odklizením a uložením očištěných hmot a spojovacího materiálu na skládku do vzdálenosti 10 m nebo naložením na dopravní prostředek dlaždic, desek nebo tvarovek s původním vlněním spár kamenivem těženým				
D 997			Přesun sutě				
140	K	997221551	Vodorovná doprava suti ze sypkých materiálů do 1 km	t	400,595		
	PP		Vodorovná doprava suti bez naložení, ale se složením a s hrubým urovnáním ze sypkých materiálů, na vzdálenost do 1 km				
141	K	997221559	Příplatek ZKD 1 km u vodorovné dopravy suti ze sypkých materiálů	t	1 602,380		
	PP		Vodorovná doprava suti bez naložení, ale se složením a s hrubým urovnáním Příplatek k ceně za každý další i započatý 1 km přes 1 km				
142	K	997221611	Nakládání suti na dopravní prostředky pro vodorovnou dopravu	t	400,595		
	PP		Nakládání na dopravní prostředky pro vodorovnou dopravu suti				
143	K	997221861	Poplatek za uložení stavebního odpadu na recyklační skládce (skládkovné) z prostého betonu pod kódem 17 01 01	t	27,039		
	PP		Poplatek za uložení stavebního odpadu na recyklační skládce (skládkovné) z prostého betonu zatříděného do Katalogu odpadů pod kódem 17 01 01				
144	K	997221873	Poplatek za uložení stavebního odpadu na recyklační skládce (skládkovné) zeminy a kamení zatříděného do Katalogu odpadů pod kódem 17 05 04	t	243,075		
	PP		Poplatek za uložení stavebního odpadu na recyklační skládce (skládkovné) zeminy a kamení zatříděného do Katalogu odpadů pod kódem 17 05 04				
145	K	997221875	Poplatek za uložení stavebního odpadu na recyklační skládce (skládkovné) asfaltového bez obsahu dehtu zatříděného do Katalogu odpadů pod kódem 17 03 02	t	130,481		
	PP		Poplatek za uložení stavebního odpadu na recyklační skládce (skládkovné) asfaltového bez obsahu dehtu zatříděného do Katalogu odpadů pod kódem 17 03 02				
D 998			Přesun hmot				
146	K	998276101	Přesun hmot pro trubní vedení z trub z plastických hmot otevřený výkop	t	59,483		

PČ	Typ	Kód	Popis	MJ	Množství	J.cena [CZK]	Cena celkem [CZK]
	PP		Přesun hmot pro trubní vedení hloubené z trub z plastických hmot nebo sklolaminátových pro vodovody nebo kanalizace v otevřeném výkopu dopravní vzdálenost do 15 m				
	D	VRN	Vedlejší rozpočtové náklady				
	D	VRN1	Průzkumné, geodetické a projektové práce				
147	K	011002000	Průzkumné práce	Kč	1,000		
	PP		Průzkumné práce				
148	K	013254000	Dokumentace skutečného provedení stavby	Kč	1,000		
	PP		Dokumentace skutečného provedení stavby				
149	K	013274000	Pasportizace objektu před započítáním prací	Kč	1,000		
	PP		Pasportizace objektu před započítáním prací vč. repasportizace po dokončení a fotodokumentace				
	D	VRN3	Zařízení staveniště				
150	K	030001000	Zařízení staveniště	Kč	1,000		
	PP		Zařízení staveniště				
151	K	032903000	Náklady na provoz a údržbu vybavení staveniště	Kč	1,000		
	PP		Náklady na provoz a údržbu vybavení staveniště				
152	K	034503000	Informační tabule na staveništi	Kč	1,000		
	PP		Informační tabule na staveništi				
	D	VRN4	Inženýrská činnost				
153	K	042503000	Plán BOZP na staveništi	Kč	1,000		
	PP		Plán BOZP na staveništi				
154	K	043154000	Zkoušky hutnicí	Kč	1,000		
	PP		Zkoušky hutnicí				
155	K	043203003	Rozbory celkem	Kč	1,000		
	PP		Rozbory celkem				
156	K	044002000	Revize	Kč	1,000		
	PP		Revize				
157	K	045303000	Koordinační činnost	Kč	1,000		
	PP		Koordinační činnost				
	D	VRN7	Provozní vlivy				
158	K	072103011	Zajištění DIO komunikace II. a III. třídy - jednoduché el. vedení	Kč	1,000		
	PP		Zajištění DIO komunikace II. a III. třídy				

# KRYCÍ LIST SOUPISU PRACÍ

Stavba:

Přeštice - Gagarinova, Zahradní - skutečnost

Objekt:

**2023-07-01 - Přeštice - Gagarinova, Zahradní - přípojky**

KSO:

Místo:

Zadavatel:

Město Přeštice

Zhotovitel:

VAK SERVIS s.r.o.

Projektant:

Zpracovatel:

Poznámka:

CC-CZ:

Datum:

26. 11. 2024

IČ:

DIČ:

00257125

IČ:

DIČ:

26375869

CZ26375869

IČ:

DIČ:

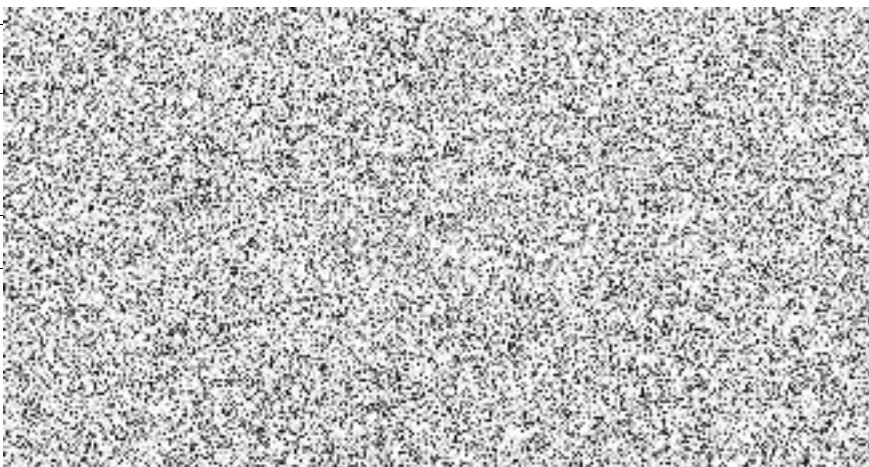
IČ:

DIČ:

**Cena bez DPH**

DPH základní  
snížená

**Cena s DPH**



**Projektant**

**Zpracovatel**

Datum a podpis:

Razítko

Datum a podpis:

Razítko

**Objednavatel**

**Zhotovitel**

Datum a podpis:

Razítko

Datum a podpis:

Razítko

# SOUPIS PRACÍ

Stavba:

Přeštice - Gagarinova, Zahradní - skutečnost

Objekt:

2023-07-01 - Přeštice - Gagarinova, Zahradní - přípojky

Místo:

Datum: 26. 11. 2024

Zadavatel:

Město Přeštice

Projektant:

Zhotovitel:

VAK SERVIS s.r.o.

Zpracovatel:

PČ	Typ	Kód	Popis	MJ	Množství	J.cena [CZK]	Cena celkem [CZK]
----	-----	-----	-------	----	----------	--------------	-------------------

## Náklady soupisu celkem

D	HSV		Práce a dodávky HSV				
D	1		Zemní práce				
1	K	113106142	Rozebrání dlažeb z betonových nebo kamenných dlaždic komunikací pro pěší strojně pl přes 50 m2	m2	9,390		
PP			Rozebrání dlažeb komunikací pro pěší s přemístěním hmot na skládku na vzdálenost do 3 m nebo s naložením na dopravní prostředek s ložem z kameniva nebo živice a s jakoukoliv výplní spár strojně plochy jednotlivě přes 50 m2 z betonových nebo kameninových dlaždic, desek nebo tvarovek				
2	K	113107152	Odstranění podkladu z kameniva těženého tl přes 100 do 200 mm strojně pl přes 50 do 200 m2	m2	9,390		
PP			Odstranění podkladů nebo krytů strojně plochy jednotlivě přes 50 m2 do 200 m2 s přemístěním hmot na skládku na vzdálenost do 20 m nebo s naložením na dopravní prostředek z kameniva těženého, o tl. vrstvy přes 100 do 200 mm				
3	K	113107223	Odstranění podkladu z kameniva drceného tl přes 200 do 300 mm strojně pl přes 200 m2	m2	25,200		
PP			Odstranění podkladů nebo krytů strojně plochy jednotlivě přes 200 m2 s přemístěním hmot na skládku na vzdálenost do 20 m nebo s naložením na dopravní prostředek z kameniva hrubého drceného, o tl. vrstvy přes 200 do 300 mm				
4	K	113107242	Odstranění podkladu živičného tl přes 50 do 100 mm strojně pl přes 200 m2	m2	25,200		
PP			Odstranění podkladů nebo krytů strojně plochy jednotlivě přes 200 m2 s přemístěním hmot na skládku na vzdálenost do 20 m nebo s naložením na dopravní prostředek živičných, o tl. vrstvy přes 50 do 100 mm				
5	K	113202111	Vytrhání obrub krajiníků obrubníků stojatých	m	3,000		
PP			Vytrhání obrub s vyloučením lože, s přemístěním hmot na skládku na vzdálenost do 3 m nebo s naložením na dopravní prostředek z krajiníků nebo obrubníků stojatých				
6	K	113204111	Vytrhání obrub záhonových	m	2,500		
PP			Vytrhání obrub s vyloučením lože, s přemístěním hmot na skládku na vzdálenost do 3 m nebo s naložením na dopravní prostředek záhonových				
7	K	121151103	Sejmutí ornice plochy do 100 m2 tl vrstvy do 200 mm strojně	m2	4,000		
PP			Sejmutí ornice strojně při souvislé ploše do 100 m2, tl. vrstvy do 200 mm				
8	K	131251202	Hloubení jam zapažených v hornině třídy těžitelnosti I skupiny 3 objem do 50 m3 strojně	m3	16,415		
PP			Hloubení zapažených jam a zářezů strojně s urovnáním dna do předepsaného profilu a spádu v hornině třídy těžitelnosti I skupiny 3 přes 20 do 50 m3				
9	K	131351202	Hloubení jam zapažených v hornině třídy těžitelnosti II skupiny 4 objem do 50 m3 strojně	m3	16,415		
PP			Hloubení zapažených jam a zářezů strojně s urovnáním dna do předepsaného profilu a spádu v hornině třídy těžitelnosti II skupiny 4 přes 20 do 50 m3				
10	K	132212122	Hloubení zapažených rýh šířky do 800 mm v nesoudrzných horninách třídy těžitelnosti I skupiny 3 ručně	m3	5,000		
PP			Hloubení zapažených rýh šířky do 800 mm ručně s urovnáním dna do předepsaného profilu a spádu v hornině třídy těžitelnosti I skupiny 3 nesoudrzných				
11	K	132254205	Hloubení zapažených rýh š do 2000 mm v hornině třídy těžitelnosti I skupiny 3 objem do 1000 m3	m3	5,100		
PP			Hloubení zapažených rýh šířky přes 800 do 2 000 mm strojně s urovnáním dna do předepsaného profilu a spádu v hornině třídy těžitelnosti I skupiny 3 přes 500 do 1 000 m3				
12	K	132354205	Hloubení zapažených rýh š do 2000 mm v hornině třídy těžitelnosti II skupiny 4 objem do 1000 m3	m3	5,100		
PP			Hloubení zapažených rýh šířky přes 800 do 2 000 mm strojně s urovnáním dna do předepsaného profilu a spádu v hornině třídy těžitelnosti II skupiny 4 přes 500 do 1 000 m3				



PČ	Typ	Kód	Popis	MJ	Množství	J.cena [CZK]	Cena celkem [CZK]
13	K	139001101	Příplatek za ztížení vykopávky v blízkosti podzemního vedení	m3	13,955		
	PP		Příplatek k cenám hloubených vykopávek za ztížení vykopávky v blízkosti podzemního vedení nebo výbušnin pro jakoukoliv třídu horniny				
14	K	141721211	Řízený zemní protlak délky do 50 m hl do 6 m se zatažením potrubí průměru vrtu do 90 mm v hornině třídy těžitelnosti I a II skupiny 1 až 4	m	15,000		
	PP		Řízený zemní protlak délky protlaku do 50 m v hornině třídy těžitelnosti I a II, skupiny 1 až 4 včetně zatažení trub v hloubce do 6 m průměru vrtu do 90 mm				
15	K	X.001	Čerpání a likvidace bentonitu	m3	0,450		
	PP		Čerpání a likvidace bentonitu				
16	K	151101101	Zřízení příložného pažení a rozepření stěn rýh hl do 2 m	m2	18,000		
	PP		Zřízení pažení a rozepření stěn rýh pro podzemní vedení příložné pro jakoukoliv mezerovitost, hloubky do 2 m				
17	K	151101111	Odstranění příložného pažení a rozepření stěn rýh hl do 2 m	m2	18,000		
	PP		Odstranění pažení a rozepření stěn rýh pro podzemní vedení s uložením materiálu na vzdálenost do 3 m od kraje výkopu příložné, hloubky do 2 m				
18	K	162351103	Vodorovné přemístění přes 50 do 500 m výkopku/sypaniny z horniny třídy těžitelnosti I skupiny 1 až 3	m3	21,515		
	PP		Vodorovné přemístění výkopku nebo sypaniny po suchu na obvyklém dopravním prostředku, bez naložení výkopku, avšak se složením bez rozhrnutí z horniny třídy těžitelnosti I skupiny 1 až 3 na vzdálenost přes 50 do 500 m - na mezideponii a zpět				
19	K	162351123	Vodorovné přemístění přes 50 do 500 m výkopku/sypaniny z hornin třídy těžitelnosti II skupiny 4 a 5	m3	21,515		
	PP		Vodorovné přemístění výkopku nebo sypaniny po suchu na obvyklém dopravním prostředku, bez naložení výkopku, avšak se složením bez rozhrnutí z horniny třídy těžitelnosti II skupiny 4 a 5 na vzdálenost přes 50 do 500 m - na mezideponii a zpět				
20	K	162651112	Vodorovné přemístění přes 4 000 do 5000 m výkopku/sypaniny z horniny třídy těžitelnosti I skupiny 1 až 3	m3	21,515		
	PP		Vodorovné přemístění výkopku nebo sypaniny po suchu na obvyklém dopravním prostředku, bez naložení výkopku, avšak se složením bez rozhrnutí z horniny třídy těžitelnosti I skupiny 1 až 3 na vzdálenost přes 4 000 do 5 000 m				
21	K	162651132	Vodorovné přemístění přes 4 000 do 5000 m výkopku/sypaniny z horniny třídy těžitelnosti II skupiny 4 a 5	m3	21,515		
	PP		Vodorovné přemístění výkopku nebo sypaniny po suchu na obvyklém dopravním prostředku, bez naložení výkopku, avšak se složením bez rozhrnutí z horniny třídy těžitelnosti II skupiny 4 a 5 na vzdálenost přes 4 000 do 5 000 m				
22	K	167151111	Nakládání výkopku z hornin třídy těžitelnosti I skupiny 1 až 3 přes 100 m3	m3	21,515		
	PP		Nakládání, skládání a překládání neulehlého výkopku nebo sypaniny strojně nakládání, množství přes 100 m3, z hornin třídy těžitelnosti I, skupiny 1 až 3				
23	K	167151112	Nakládání výkopku z hornin třídy těžitelnosti II skupiny 4 a 5 přes 100 m3	m3	21,515		
	PP		Nakládání, skládání a překládání neulehlého výkopku nebo sypaniny strojně nakládání, množství přes 100 m3, z hornin třídy těžitelnosti II, skupiny 4 a 5				
24	K	171201231	Poplatek za uložení zeminy a kamení na recyklační skládce (skládkovné) kód odpadu 17 05 04	t	86,060		
	PP		Poplatek za uložení stavebního odpadu na recyklační skládce (skládkovné) zeminy a kamení zaříděného do Katalogu odpadů pod kódem 17 05 04				
25	K	171251201	Uložení sypaniny na skládky nebo meziskládky	m3	43,030		
	PP		Uložení sypaniny na skládky nebo meziskládky bez hutnění s upravením uložené sypaniny do předepsaného tvaru				
26	K	174151101	Zásyp jam, šachet rýh nebo kolem objektů sypaninou se zhutněním	m3	35,380		
	PP		Zásyp sypaninou z jakékoliv horniny strojně s uložením výkopku ve vrstvách se zhutněním jam, šachet, rýh nebo kolem objektů v těchto vykopávkách				
27	M	58337344	štěrkopísek frakce 0/32	t	69,769		
	PP		štěrkopísek frakce 0/32 vč. přesunu na stavbě				
28	K	175151101	Obsypání potrubí strojně sypaninou bez prohození, uloženou do 3 m	m3	5,950		
	PP		Obsypání potrubí strojně sypaninou z vhodných třídy těžitelnosti I a II, skupiny 1 až 4 nebo materiálem připraveným podél výkopu ve vzdálenosti do 3 m od jeho kraje, pro jakoukoliv hloubku výkopu a míru zhutnění bez prohození sypaniny				
29	M	58337303	štěrkopísek frakce 0/8	t	11,394		
	PP		štěrkopísek frakce 0/8 vč. přesunu na stavbě				

PČ	Typ	Kód	Popis	MJ	Množství	J.cena [CZK]	Cena celkem [CZK]
30	K	181351003	Rozprostření ornice tl vrstvy do 200 mm pl do 100 m2 v rovině nebo ve svahu do 1:5 strojně	m2	4,000		
	PP		Rozprostření a urovnání ornice v rovině nebo ve svahu sklonu do 1:5 strojně při souvislé ploše do 100 m2, tl. vrstvy do 200 mm				
31	K	181411121	Založení lučního trávníku výsevem pl do 1000 m2 v rovině a ve svahu do 1:5	m2	4,000		
	PP		Založení trávníku na půdě předem připravené plochy do 1000 m2 výsevem včetně utážení lučního v rovině nebo na svahu do 1:5				
32	M	00572410	osivo směs travní parková	kg	0,080		
	PP		osivo směs travní parková				
33	K	181951112	Úprava pláně v hornině třídy těžitelnosti I skupiny 1 až 3 se zhutněním strojně	m2	21,000		
	PP		Úprava pláně vyrovnáním výškových rozdílů strojně v hornině třídy těžitelnosti I. skupiny 1 až 3 se zhutněním				
34	K	181951114	Úprava pláně v hornině třídy těžitelnosti II skupiny 4 a 5 se zhutněním strojně	m2	21,000		
	PP		Úprava pláně vyrovnáním výškových rozdílů strojně v hornině třídy těžitelnosti II, skupiny 4 a 5 se zhutněním				
	D	4	Vodorovné konstrukce				
35	K	451573111	Lože pod potrubí otevřený výkop ze štěrkopísku	m3	1,700		
	PP		Lože pod potrubí, stoky a drobné objekty v otevřeném výkopu z písku a štěrkopísku do 63 mm				
	D	5	Komunikace pozemní				
36	K	564851111	Podklad ze štěrkokrtě ŠD plochy přes 100 m2 tl 150 mm	m2	25,200		
	PP		Podklad ze štěrkokrtě ŠD s rozprostřením a zhutněním plochy přes 100 m2, po zhutnění tl. 150 mm				
37	K	564861111	Podklad ze štěrkokrtě ŠD plochy přes 100 m2 tl 200 mm	m2	34,590		
	PP		Podklad ze štěrkokrtě ŠD s rozprostřením a zhutněním plochy přes 100 m2, po zhutnění tl. 200 mm				
38	K	572341111	Vyspravení krytu komunikací po překopech pl přes 15 m2 asfalt betonem ACO (AB) tl přes 30 do 50 mm	m2	25,200		
	PP		Vyspravení krytu komunikací po překopech inženýrských sítí plochy přes 15 m2 asfaltovým betonem ACO (AB), po zhutnění tl. přes 30 do 50 mm				
39	K	572341112	Vyspravení krytu komunikací po překopech pl přes 15 m2 asfalt betonem ACO (AB) tl přes 50 do 70 mm	m2	25,200		
	PP		Vyspravení krytu komunikací po překopech inženýrských sítí plochy přes 15 m2 asfaltovým betonem ACO (AB), po zhutnění tl. přes 50 do 70 mm				
40	K	596811222	Kladení betonové dlažby komunikací pro pěší do lože z kameniva velikosti přes 0,09 do 0,25 m2 pl přes 100 do 300 m2	m2	9,300		
	PP		Kladení dlažby z betonových nebo kameninových dlaždic komunikací pro pěší s vyplněním spár a se smetením přebytečného materiálu na vzdálenost do 3 m s ložem z kameniva těženeho tl. do 30 mm velikosti dlaždic přes 0,09 m2 do 0,25 m2, pro plochy přes 100 do 300 m2				
	D	8	Trubní vedení				
41	K	871161211	Montáž potrubí z PE100 SDR 11 otevřený výkop svařovaných elektrotvarovkou D 32 x 3,0 mm	m	32,000		
	PP		Montáž vodovodního potrubí z plastů v otevřeném výkopu z polyetylenu PE 100 svařovaných elektrotvarovkou SDR 11/PN16 D 32 x 3,0 mm				
42	M	28613170	trubka vodovodní PE100 SDR11 se signalizační vrstvou 32x3,0mm	m	32,000		
	PP		trubka vodovodní PE100 SDR11 se signalizační vrstvou 32x3,0mm				
43	K	877161101	Montáž elektrospojek na vodovodním potrubí z PE trub d 32	kus	5,000		
	PP		Montáž tvarovek na vodovodním plastovém potrubí z polyetylenu PE 100 elektrotvarovek SDR 11/PN16 spojek, oblouků nebo redukci d 32				
44	M	630003203216	TVAROVKA ISO SPOJKA 32-32	kus	5,000		
	PP		TVAROVKA ISO SPOJKA 32-32				
45	K	891161324	Montáž vodovodních šoupátek domovní přípojky s nástrčnými konci PN16 otevřený výkop DN 25	kus	5,000		
	PP		Montáž vodovodních armatur na potrubí šoupátek pro domovní přípojky s nástrčnými ISO konci PN16 DN 25				
46	M	28000103216	ŠOUPÁTKO ISO DOMOVNÍ PŘÍPOJKY 32-5/4"	kus	5,000		
	PP		ŠOUPÁTKO ISO DOMOVNÍ PŘÍPOJKY 32-5/4"				
47	M	960113018004	SOUPRAVA ZEMNÍ TELESKOPICKÁ DOM. ŠOUPÁTKA-1,3-1,8 3/4"-2" (1,3-1,8m)	kus	5,000		
	PP		SOUPRAVA ZEMNÍ TELESKOPICKÁ DOM. ŠOUPÁTKA-1,3-1,8 3/4"-2" (1,3-1,8m)				
48	K	891219111	Montáž navrtávacích pasů na potrubí z jakýchkoli trub DN 50	kus	5,000		
	PP		Montáž vodovodních armatur na potrubí navrtávacích pasů s ventilem Jt 1 MPa, na potrubí z trub litinových, ocelových nebo plastických hmot DN 50				

PČ	Typ	Kód	Popis	MJ	Množství	J.cena [CZK]	Cena celkem [CZK]
49	M	525006300116	PAS NAVRTÁVACÍ HAKU 63-1"	kus	5,000		
	PP		PAS NAVRTÁVACÍ HAKU 63-1"				
50	K	892233122	Proplach a dezinfekce vodovodního potrubí DN do 70	m	32,000		
	PP		Proplach a dezinfekce vodovodního potrubí DN do 70				
51	K	899721111	Signalizační vodič DN do 150 mm na potrubí	m	32,000		
	PP		Signalizační vodič na potrubí DN do 150 mm				
52	K	899722113	Krytí potrubí z plastů výstražnou fólií z PVC šířky 34cm	m	17,000		
	PP		Krytí potrubí z plastů výstražnou fólií z PVC šířky 34 cm				
53	K	899401111	Osazení poklopů uličních litinových ventilových	kus	5,000		
	PP		Osazení poklopů uličních s pevným rámem litinových ventilových				
54	M	HWL.165000000003	POKLOP ULIČNÍ TĚŽKÝ KASI LOGO HAWLE HAWLE VODA	kus	5,000		
	PP		POKLOP ULIČNÍ TĚŽKÝ KASI LOGO HAWLE HAWLE VODA				
55	M	348100000000	PODKLAD. DESKA UNI UNI	kus	5,000		
	PP		PODKLAD. DESKA UNI UNI				
D	9		Ostatní konstrukce a práce, bourání				
56	K	916131213	Osazení silničního obrubníku betonového stojatého s boční opěrou do lože z betonu prostého	m	3,000		
	PP		Osazení silničního obrubníku betonového se zřízením lože, s vyplněním a zatížením spár cementovou maltou stojatého s boční opěrou z betonu prostého, do lože z betonu prostého				
57	M	59217026	obrubník betonový silniční 500x150x250mm	m	3,000		
	PP		obrubník betonový silniční 500x150x250mm				
58	K	916231213	Osazení chodníkového obrubníku betonového stojatého s boční opěrou do lože z betonu prostého	m	2,500		
	PP		Osazení chodníkového obrubníku betonového se zřízením lože, s vyplněním a zatížením spár cementovou maltou stojatého s boční opěrou z betonu prostého, do lože z betonu prostého				
59	K	919122111	Těsnění spár zálivkou za tepla pro komůrky š 10 mm hl 20 mm s těsnicím profilem	m	42,300		
	PP		Utěsnění dilatačních spár zálivkou za tepla v cementobetonovém nebo živичném krytu včetně adhezivního nátěru s těsnicím profilem pod zálivkou, pro komůrky šířky 10 mm, hloubky 20 mm				
60	K	919735112	Řezání stávajícího živичného krytu hl přes 50 do 100 mm	m	42,300		
	PP		Řezání stávajícího živичného krytu nebo podkladu hloubky přes 50 do 100 mm				
61	K	979021113	Očištění vybouraných obrubníků a krajníků silničních při překozech inženýrských sítí	m	5,500		
	PP		Očištění vybouraných prvků při překozech inženýrských sítí od spojovacího materiálu s odklizením a uložením očištěných hmot a spojovacího materiálu na skládku do vzdálenosti 10 m nebo naložením na dopravní prostředek obrubníků a krajníků, vybouraných z jakéhokoliv lože a s jakoukoliv vlnou spár silničních				
62	K	979051111	Očištění desek nebo dlaždic se spárováním z kameniva těženého při překozech inženýrských sítí	m2	9,390		
	PP		Očištění vybouraných prvků při překozech inženýrských sítí od spojovacího materiálu s odklizením a uložením očištěných hmot a spojovacího materiálu na skládku do vzdálenosti 10 m nebo naložením na dopravní prostředek dlaždic, desek nebo tvarovek s původním vlněním spár kamenivem těženým				
D	997		Přesun sutě				
63	K	997221551	Vodorovná doprava suti ze sypkých materiálů do 1 km	t	23,866		
	PP		Vodorovná doprava suti bez naložení, ale se složením a s hrubým urovnáním ze sypkých materiálů, na vzdálenost do 1 km				
64	K	997221559	Příplatek ZKD 1 km u vodorovné dopravy suti ze sypkých materiálů	t	95,464		
	PP		Vodorovná doprava suti bez naložení, ale se složením a s hrubým urovnáním Příplatek k ceně za každý další i započatý 1 km přes 1 km				
65	K	997221611	Nakládání suti na dopravní prostředky pro vodorovnou dopravu	t	23,866		
	PP		Nakládání na dopravní prostředky pro vodorovnou dopravu suti				
66	K	997221873	Poplatek za uložení stavebního odpadu na recyklační skládce (skládkovné) zeminy a kamení zatříděného do Katalogu odpadů pod kódem 17 05 04	t	1,690		
	PP		Poplatek za uložení stavebního odpadu na recyklační skládce (skládkovné) zeminy a kamení zatříděného do Katalogu odpadů pod kódem 17 05 04				
67	K	997221875	Poplatek za uložení stavebního odpadu na recyklační skládce (skládkovné) asfaltového bez obsahu dehtu zatříděného do Katalogu odpadů pod kódem 17 03 02	t	22,176		
	PP		Poplatek za uložení stavebního odpadu na recyklační skládce (skládkovné) asfaltového bez obsahu dehtu zatříděného do Katalogu odpadů pod kódem 17 03 02				

PČ	Typ	Kód	Popis	MJ	Množství	J.cena [CZK]	Cena celkem [CZK]
D VRN Vedlejší rozpočtové náklady							
D VRN1 Průzkumné, geodetické a projektové práce							
68	K	011002000	Průzkumné práce	Kč	1,000		
PP Průzkumné práce							
69	K	013254000	Dokumentace skutečného provedení stavby	Kč	1,000		
PP Dokumentace skutečného provedení stavby							
D VRN3 Zařízení staveniště							
70	K	030001000	Zařízení staveniště	Kč	1,000		
PP Zařízení staveniště							

