

Katastrální území	Parcelní číslo	Druh pozemku	Propachtovaná výměra v m2
Chválkovice, obec Olomouc	163/20	orná půda	49
Chválkovice, obec Olomouc	část 163/18	orná půda	10065
Chválkovice, obec Olomouc	část 1616	orná půda	1388
<b>Celková výměra v k. ú. Chválkovice, obec Olomouc</b>			<b>11502</b>
Týneček, obec Olomouc	377/91	orná půda	985
Týneček, obec Olomouc	377/89	orná půda	26
Týneček, obec Olomouc	377/92	orná půda	313
Týneček, obec Olomouc	159/3	orná půda	121
Týneček, obec Olomouc	377/96	orná půda	662
Týneček, obec Olomouc	377/98	orná půda	4378
Týneček, obec Olomouc	377/94	orná půda	226
Týneček, obec Olomouc	377/97	orná půda	1951
Týneček, obec Olomouc	251/10	orná půda	155
Týneček, obec Olomouc	363/21	orná půda	37
Týneček, obec Olomouc	251/7	orná půda	213
Týneček, obec Olomouc	375/6	ostatní plocha	8
Týneček, obec Olomouc	377/58	orná půda	2673
Týneček, obec Olomouc	363/22	orná půda	314
Týneček, obec Olomouc	365/1	trvalý travní porost	5076
Týneček, obec Olomouc	377/74	orná půda	672
Týneček, obec Olomouc	379/33	orná půda	249
Týneček, obec Olomouc	379/11	orná půda	506
Týneček, obec Olomouc	379/31	orná půda	440
Týneček, obec Olomouc	363/10	orná půda	3768
Týneček, obec Olomouc	376/11	orná půda	307
Týneček, obec Olomouc	377/6	orná půda	227
Týneček, obec Olomouc	377/59	orná půda	1607
Týneček, obec Olomouc	379/32	orná půda	2829
Týneček, obec Olomouc	část 369/1	Trvalý travní porost	4423
Týneček, obec Olomouc	369/4	Trvalý travní porost	824
Týneček, obec Olomouc	část 370	Trvalý travní porost	26665
Týneček, obec Olomouc	část 372/8	Trvalý travní porost	94
<b>Celková výměra v k. ú. Týneček, obec Olomouc</b>			<b>59749</b>

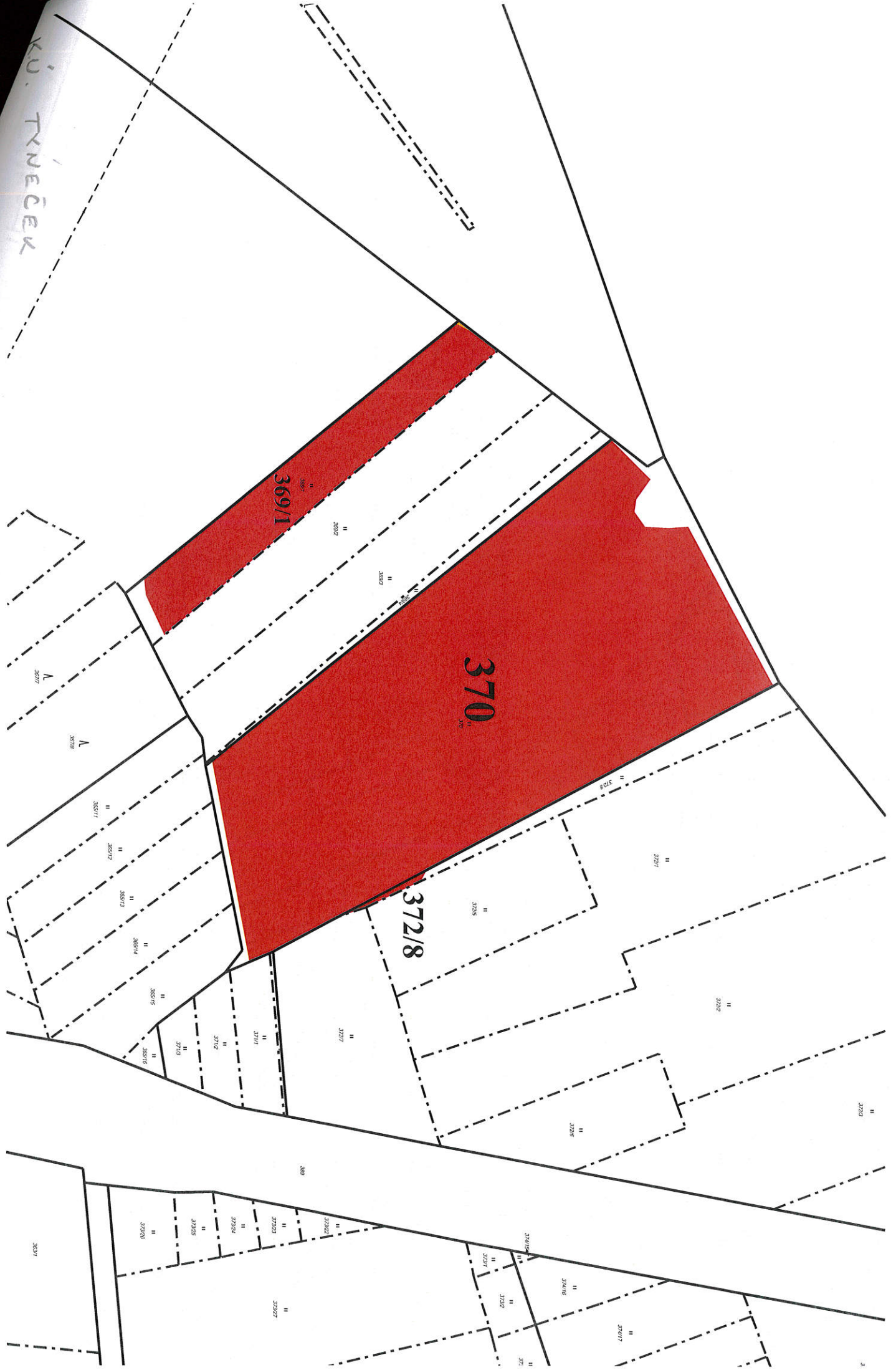
Části pozemků uvedené v této příloze jsou zobrazeny na snímcích katastrálních map, které tvoří nedílnou součást této přílohy.

KÜ. TYNĚČEK

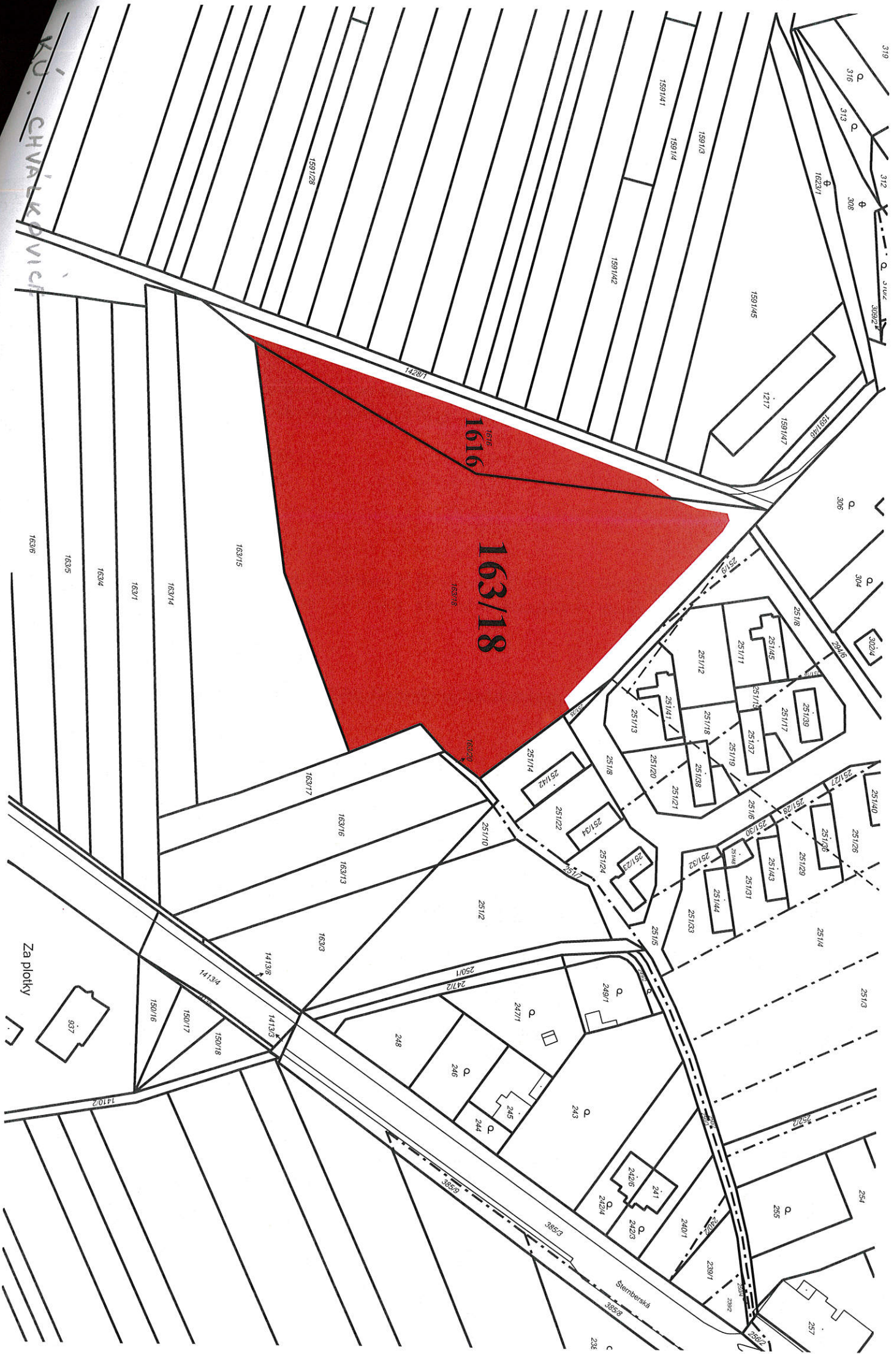
369/1

370

372/8







KU. CHVALKOVICI

Za plotky

Sternberská

1616  
163/18