

**1. Česká republika - Krajské ředitelství policie Jihomoravského kraje  
se sídlem Brno, Kounicova 24, PSČ 611 32 Brno**

**IČ:** [obfuskováno]

**zastoupená: plk. Ing. Leošem Tržilem, ředitelem krajského ředitelství  
(dále jen „policie“)**

a

**2. Sportovní klub policie KOMETA BRNO**

**Právní forma: Spolek**

**Spisová značka: L 88 vedená u Krajského soudu v Brně, zapsáno 1. ledna 2014  
se sídlem Bauerova 321/5, Brno, Pisárky**

**IČ:** [obfuskováno]

**zastoupený: Ing. Janem Radoberským, ředitelem**

**(dále jen „klub“)**

**(oba též jako „strany dohody“)**

## **Dohoda o vzájemném bezplatném užívání nemovitého majetku**

uzavřena ve smyslu § 1746 a následujících ustanovení zákona č. 89/2012 Sb., občanský zákoník, (dále jen občanský zákoník), podle § 27 zákona č. 219/2000 Sb., o majetku České republiky a jejím vystupování v právních vztazích, v platném znění (dále jen zákon o majetku státu)

### **Článek I.**

#### **Předmět a účel bezplatného užívání**

1. Tato dohoda se sjednává za účelem specifikace práv a povinností účastníků Rámcové dohody o spolupráci č.j. KRPB – 306363-8/ČJ-2012-0600VO-A.
2. Klub vlastní nemovitý majetek, jehož bližší specifikace je uvedena v dokumentu s názvem Ekonomické podklady – Smlouva o spolupráci mezi PČR KŘ JmK a SKP Kometa Brno ze dne 19. 3. 2014, v sekci B. str. 4-5, který je přílohou č. 1 této dohody.
3. Policie vlastní nemovitý majetek bližší specifikovaný v Soupisu nemovitých věcí v areálu Brno, Bauerova 5a se stavem ke dni 25. 3. 2014, který je přílohou č. 2 této dohody.

### **Článek II.**

#### **Doba trvání bezplatného užívání**

1. Tato dohoda se sjednává na dobu určitou, po dobu platnosti Rámcové dohody o spolupráci č.j. KRPB – 306363-8/ČJ-2012-0600VO-A, do 31. 12. 2022.
2. Strany dohody se zavazují zpracovat každoročně časový harmonogram využívání nemovitého majetku spolu s ročním plánem sportovních akcí, který bude vždy před začátkem daného kalendářního roku odsouhlasen ředitelem klubu a vedoucím Školního policejního střediska Krajského ředitelství policie Jihomoravského kraje.

### Článek III.

#### Služby související s užíváním nemovitého majetku

1. Strany dohody si ujednaly, že nemovitý majetek specifikovaný v čl. I. odst. 2 a 3 této dohody bude stranami dohody užíván bezplatně, na principu vzájemné reciprocity.
2. Služby spojené s užíváním nemovitostí specifikovaných v čl. I odst. 2 a 3 této dohody, t. j. dodávku el. energie, vodné a stočné, srážkové vody, jsou hrazeny policií. Alikvotní část výše uvedených nákladů nebude po klubu požadována, neboť klub jako protiplnění poskytuje finanční prostředky na sportovní a zájmovou činnost policistů včetně finanční podpory služebních sportovních akcí. Strany dohody považují takto vzájemně poskytnutá plnění za adekvátní. Bližší kalkulace nákladů stran dohody je uvedena v dokumentu s názvem Ekonomické podklady – Smlouva o spolupráci mezi PČR KŘ JmK a SKP Kometa Brno ze dne 19. 3. 2014, v sekci A. str. 2-3 a podkladech dodaných skupinou technických činností Odboru specializovaných činností, Krajského ředitelství policie Jihomoravského kraje, a tvoří přílohu č. 3 této dohody.
3. Vyhodnocení adekvátnosti vzájemně poskytovaných plnění bude stranami dohody prováděno vždy za období 2 kalendářních let, a to do 30. června následujícího roku cestou osob uvedených v čl. IV. odst. 2 Rámcové dohody o spolupráci č.j. KRPB – 306363-8/ČJ-2012-0600VO-A. První vyhodnocení bude provedeno k 30. 6. 2016 za období let 2014-2015.
4. Využití majetku k výtěžným aktivitám nesouvisejících s plněním cílů stanovených v čl. I. odst. 2 Rámcové dohody č.j. KRPB – 306363-8/ČJ-2012-0600VO-A vyžaduje výslovný souhlas strany dohody, která je výlučným vlastníkem tohoto majetku.

### Článek IV.

#### Práva a povinnosti stran dohody

1. Strany dohody se zavazují užívat předmět dohody pouze v rozsahu a k účelu sjednanému touto smlouvou.
2. Strany dohody se zavazují užívat majetek takovým způsobem, aby nedošlo k jeho poškození, ztrátě nebo zničení.
3. Strany dohody se zavazují dodržovat hygienické, požární, bezpečnostní, ekologické aj. obecně závazné právní předpisy související s předmětem bezplatného užívání.

### Článek V.

#### Skončení bezplatného užívání

1. Bezplatné užívání skončí:
  - a) uplynutím doby, na kterou bylo sjednáno
  - b) v ostatních případech způsobem uvedeným v čl. III. účastníků Rámcové dohody o spolupráci č.j. KRPB – 306363-8/ČJ-2012-0600VO-A

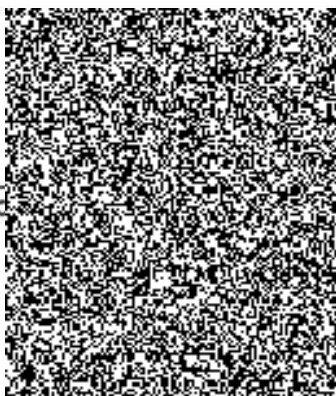
## Článek VI.

### Závěrečná ustanovení

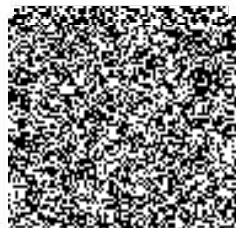
1. Vztahy touto dohodou neupravené se řídí příslušnými ustanoveními občanského zákoníku a zákona o majetku státu
2. Tato dohoda nabývá platnosti a účinnosti dnem jejího podpisu.
3. Vzájemná plnění, které si strany dohody poskytly v období od 1. 1. 2013 do účinnosti této dohody se považují za plnění v souladu s touto dohodou.
4. Tuto dohodu lze měnit a doplňovat pouze písemnou formou postupně číslovanými dodatky.
5. Tato dohoda je vyhotovena ve 2 výtiscích, přičemž oba mají platnost originálu. Každá ze stran dohody obdrží po jednom vyhotovení.
6. Strany dohody prohlašují, že tuto dohodu přečetly, s jejím obsahem souhlasí, a že byla podepsána podle jejich skutečné a svobodné vůle, na důkaz čehož připojují vlastnoruční podpisy.

V Brně dne 20.6.2014

za polic



V Brně dne 6.6.2014



Ekonomické podklady

## SMLOUVA O SPOLUPRÁCI

mezi

PČR KŘ JmK a SKP Kometa Brno

na základě doporučení

VMV č. 47/2013 (část II) č.j. MV - 139275-7/NV-2012

Přehled plnění ze strany SKP Kometa Brno

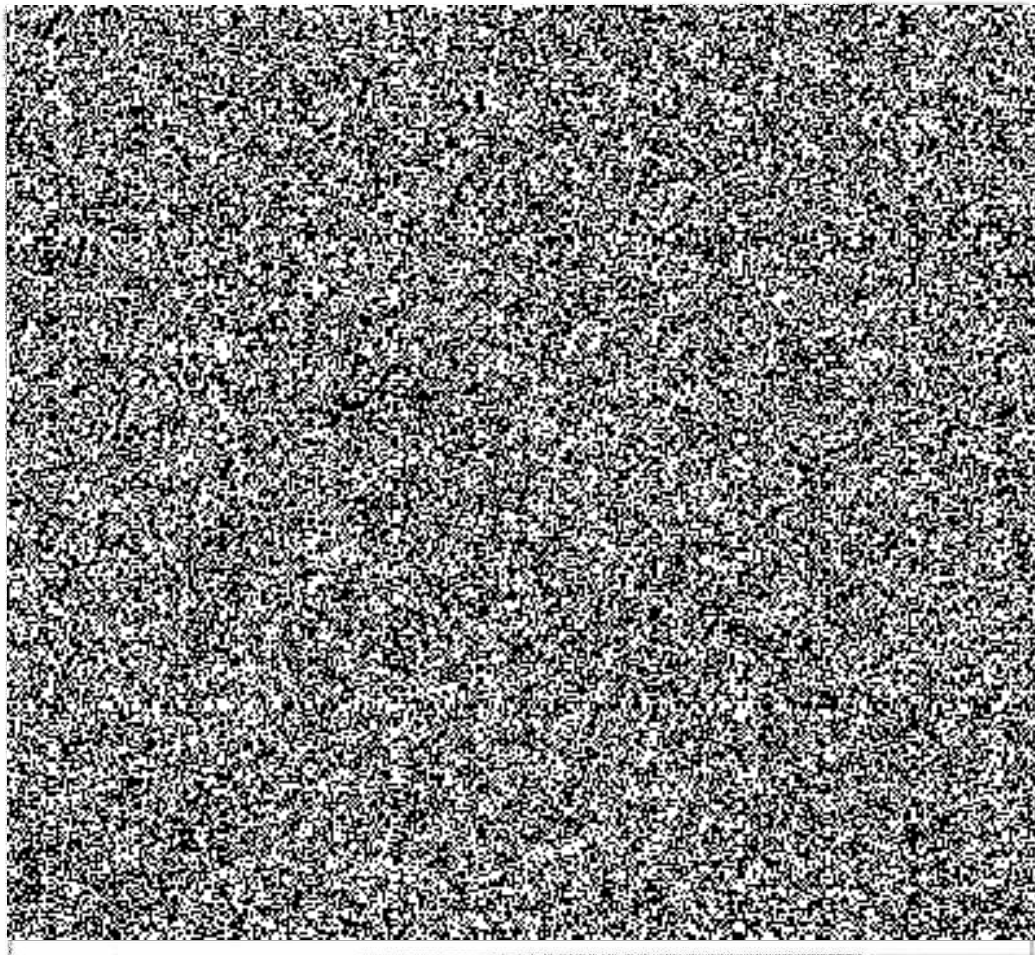
- A. Finanční plnění ze strany Sportovního klubu policie Kometa Brno**
- B. Bezplatné užívání nemovitého majetku SKP Kometa Brno**
- C. Bezplatné užívání movitého majetku SKP Kometa Brno**

## A. Finanční plnění ze strany Sportovního klubu policie Kometa Brno

Finanční plnění Sportovního klubu policie Kometa Brno na sportovní činnost policistů sestává ze dvou částí:

1. Hrazení nákladů, případně části nákladů, na služební akce PČR jako jsou organizace nebo účast policistů KŘ PČR na Mistrovstvích policie ČR vyhlašovaných PP PČR. V současné době řešeno "Pokynem policejního prezidenta ze dne 17. února 2014, k organizaci a zabezpečení policejních sportovních soutěží částka 32 z roku 2014, čl. 2 odstavec a) a b)". Jedná se například o postupová kola mistrovství a účast na těchto mistrovstvích, včetně zajištění technické organizace, plavání se záchranou tonoucího, víceboj zdatnosti, jízda na koni, střelba - odstřelovači, zásahové jednotky, psovodi se služebními psy, střelba z krátkých služebních. Průměrné roční náklady SKP Kometa na tuto činnost činí za posledních pět účetních období 400.000,- Kč. Podrobně v tabulce č.1

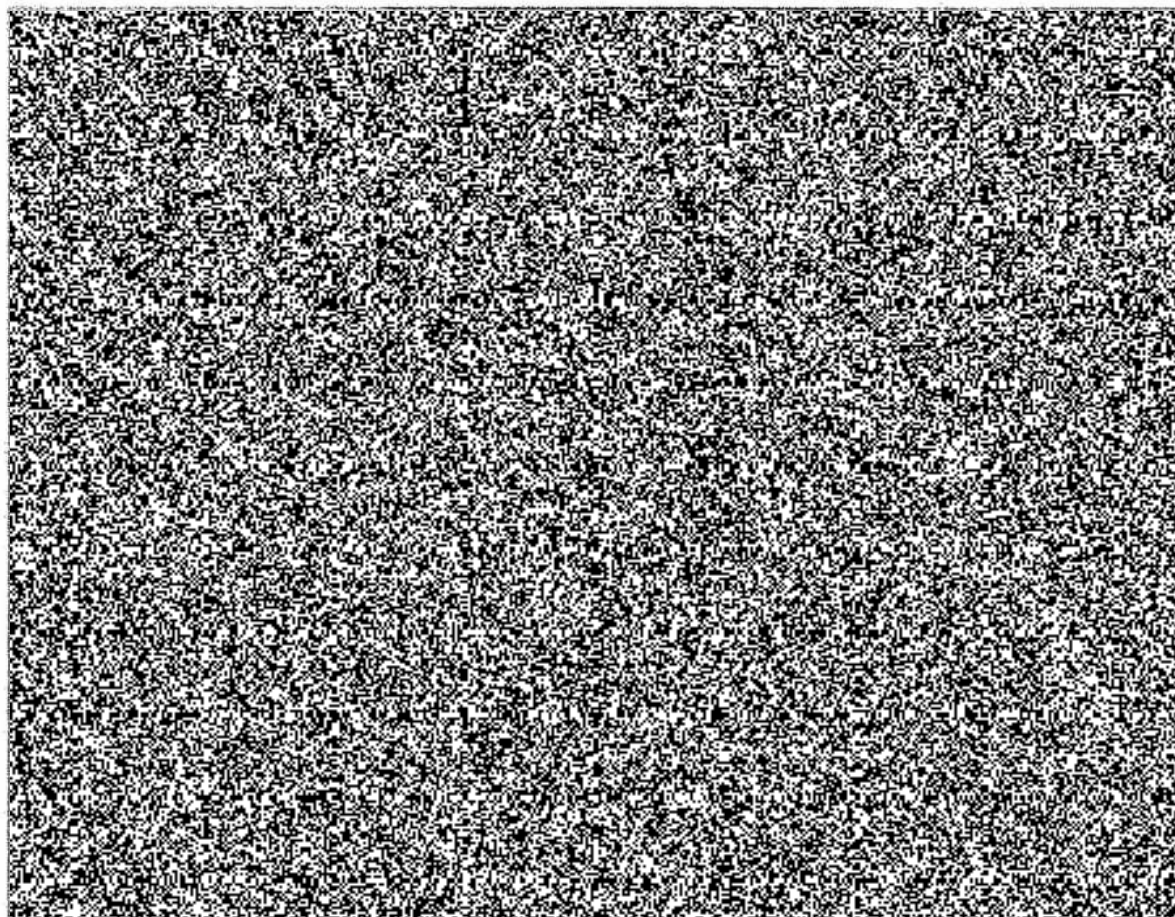
tab.1



2. Hrazení nákladů, organizace, účasti a přípravy policistů KŘ PČR na ostatních soutěžích organizovaných především Uníí tělovýchovných organizací Policie České republiky, sportovním svazem policistů a hasičů "UNITOP ČR" nebo ostatními sportovními kluby policie včetně SKP Kometa Brno. Řešeno "Pokynem policejního prezidenta ze dne 17. února 2014, k organizaci a zabezpečení policejních sportovních soutěží částka 32 z roku 2014, čl. 2 odstavec d)".

Průměrné roční náklady SKP Kometa na tuto činnost činní za posledních pět účetních období 3.000.000,- Kč. Podrobně v tabulce č.2

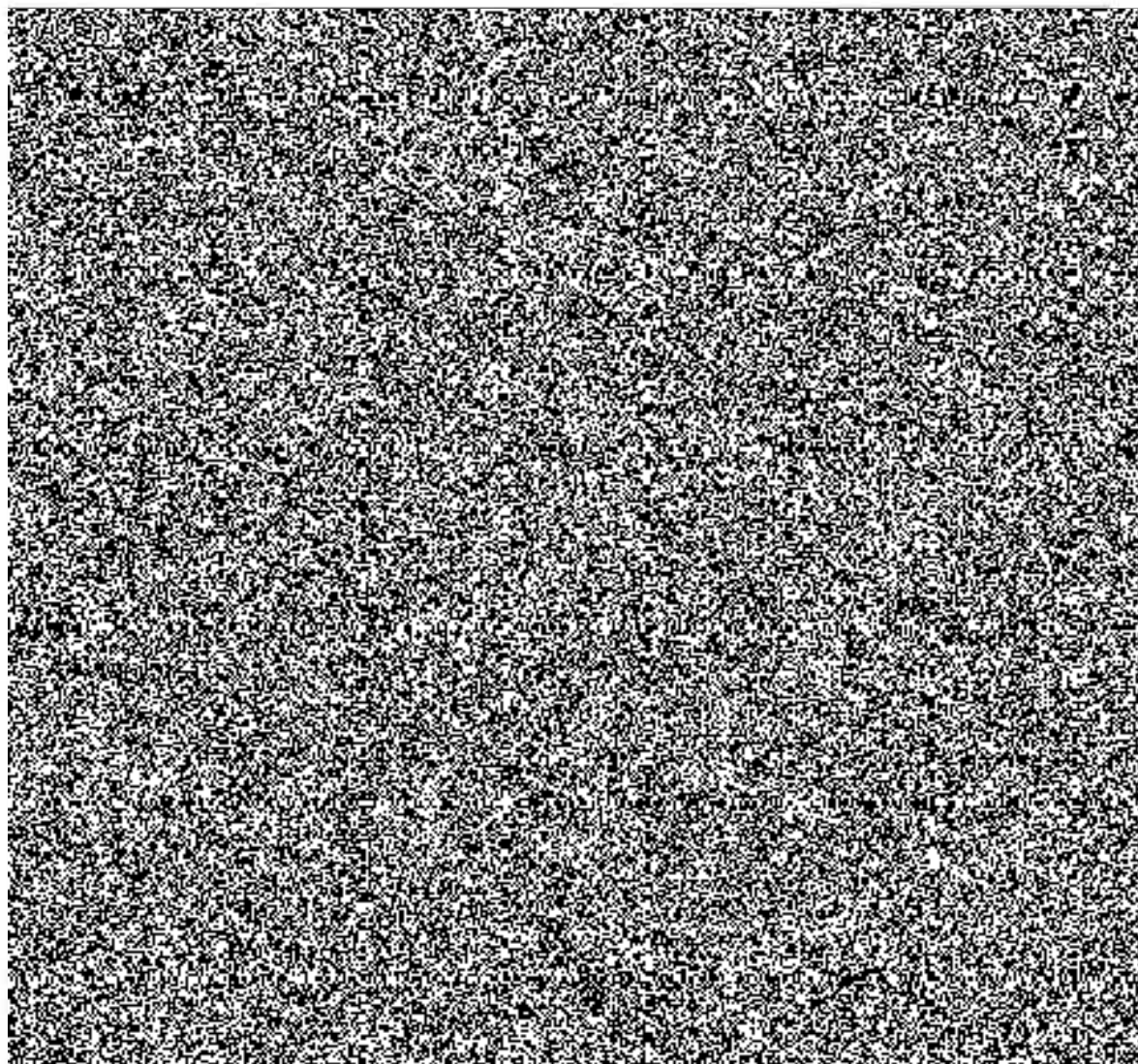
tab.č 2



## B. Bezplatné užívání nemovitého majetku SKP Kometa Brno

Sportovní klub policie Kometa Brno přenechává do nemovitý majetek v jeho vlastnictví jak do výlučného trvalého užívání PČR tak do společného užívání dle příslušného rozvrhu. Přesná specifikace vyplývá z následujícího obrázku číslo 1 a je dále popsána.

obr. 1



- a) Stavba občanského vybavení tělocvična s posilovnou, klubovna, kanceláře, šatny a sociální vybavení.  
Číslo popisná 321  
Číslo orientační 5  
Parcelní číslo: 936/1  
Výměra: 1070 m<sup>2</sup>  
Využití: dle rozvrhu a to tělocvična, posilovna, klubovna, šatny a sociální vybavení.

- b) Stavba občanského vybavení tělocvična pro úpolové sporty, šatny, kancelář, dílna a sklady.

Budova bez čísla popisného

Parcelní číslo: 935

Výměra: 566 m<sup>2</sup>

Využití:

trvale kancelář, dílna a sklady

dle rozvrhu tělocvična, šatny

- c) Zahrada s altánem, letní kuchyní, pergolou a sociálním zařízením

Budovy bez čísla popisného

Parcelní číslo: 934/1

Výměra: 812 m<sup>2</sup>

Využití: dle rozvrhu

- d) Pozemek sportoviště

Parcelní číslo: 936/9

Výměra: 4011 m<sup>2</sup>

Využití: dle rozvrhu

### C. Bezplatné užívání movitého majetku SKP Kometa Brno

#### Movitý materiál Bauerova - Pisárky

- |   |                |
|---|----------------|
| 1. Posilovací stroj Beck – deck pořízení 18.3.1993          | cena 13.900,-  |
| 2. Posilovací stroj Biceps machine pořízení 29.11.1994      | cena 17.745,-  |
| 3. Posilovací stroj Pulley pořízení 29.11.1994              | cena 13.545,-  |
| 4. Posilovací stroj Multipress PROF1 pořízení 30.11.1995    | cena 27.356,-  |
| 5. Posilovací stroj lavička pořízení 1.2.1996               | cena 5.739,-   |
| 6. Posilovací stroj Stepper pořízení 20.8.1996              | cena 8.879,-   |
| 7. Posilovací stroj protisměrné kladky pořízení 19.12.2000  | cena 19.890,-  |
| 8. Rotoped Bufalo pořízení 8.11.2004                        | cena 8.329,-   |
| 9. Sanitární WC buňka pořízení 31.5.2011                    | cena 230.544,- |
| 10. Čerpadlo na postřik travnatých ploch pořízení 27.6.2007 | cena 33.906,-  |
| 11. Lajnovačka latex pořízení 4.9.2007                      | cena 7.770,-   |
| 12. Automatická závora pořízení 17.3.1997                   | cena 40.889,-  |
| 13. Florbalový mantinelový systém pořízení 14.5.2007        | cena 100.912,- |
| 14. Ovládání automatické závory pořízení 25.7.1997          | cena 8.540,-   |
| 15. Sekačka Stihl pořízení 14.9.2000                        | cena 17.000,-  |
| 16. Vysokotlaký čistič HD 5/126 pořízení 28.4.2004          | cena 18.313,-  |
| 17. Vybavení dílny dle odhadce pojišťovny Kooperativa       | cena 100.000,- |



### Movitý materiál využívaný v Řečkovících

1. Rozmetadlo na hnojivo pořízení 7.9.2007	cena 10.390,-
2. Vysokotlaký čistič pořízení 16.11.2007	cena 4.490,-
3. Žací stroj ROT.KTM 8 + kloubový hřídel pořízení 6.7.1998	cena 8.887,-
4. Luční válec pořízení 12.5.1995	cena 4.000,-

### Movitý materiál užívaný PČR v Medlánkách

1. krbová kamna + topení	budova č. 13	47.200,-
2. kuchyňská linka + skříňky	budova č. 13	28.000,-
3. trubky na hrazení jízdárny-180m	jízdárna před tribunou	74.990,-
4. trubky na hrazení jízdárny-180m	jízdárna za tribunou	74.990,-
5. trubky na hrazení jízdárny-120m	jízdárna u budovy č.2	50.040,-
6. dřevěná tribuna	před budovou č.13	78.000,-
7. gumová podlaha kryté haly	budova č. 3	250.000,-
8. bubnová sekačka na trávu		46.000,-
9. velký válec na údržbu jízdárny		5.000,-
10. nesené brány		4.600,-
11. strojek na střihání koní	budova č. 2	12.000,-
12. kompletní skokový parkúr	budova č. 11	160.000,-
13. kompletní drezurní obdélník	budova č. 11	30.000,-
14. zařízení na nucené pohybování koní	u budovy č.2	30.000,-
15. elektrická solária pro koně 2 ks	budova č. 2	20.000,-
16. elektrický zdroj pro výběhy	budova č. 2	9.540,-
17. elektrická nabíječka autobaterií	budova č. 1	10.700,-
18. elektrická svářečka	budova č. 1	2.500,-
19. veřejné osvětlení areálu	areál	300.000,-
20. video systém kamer ke sledování koní	budova č. 2	164.640,-

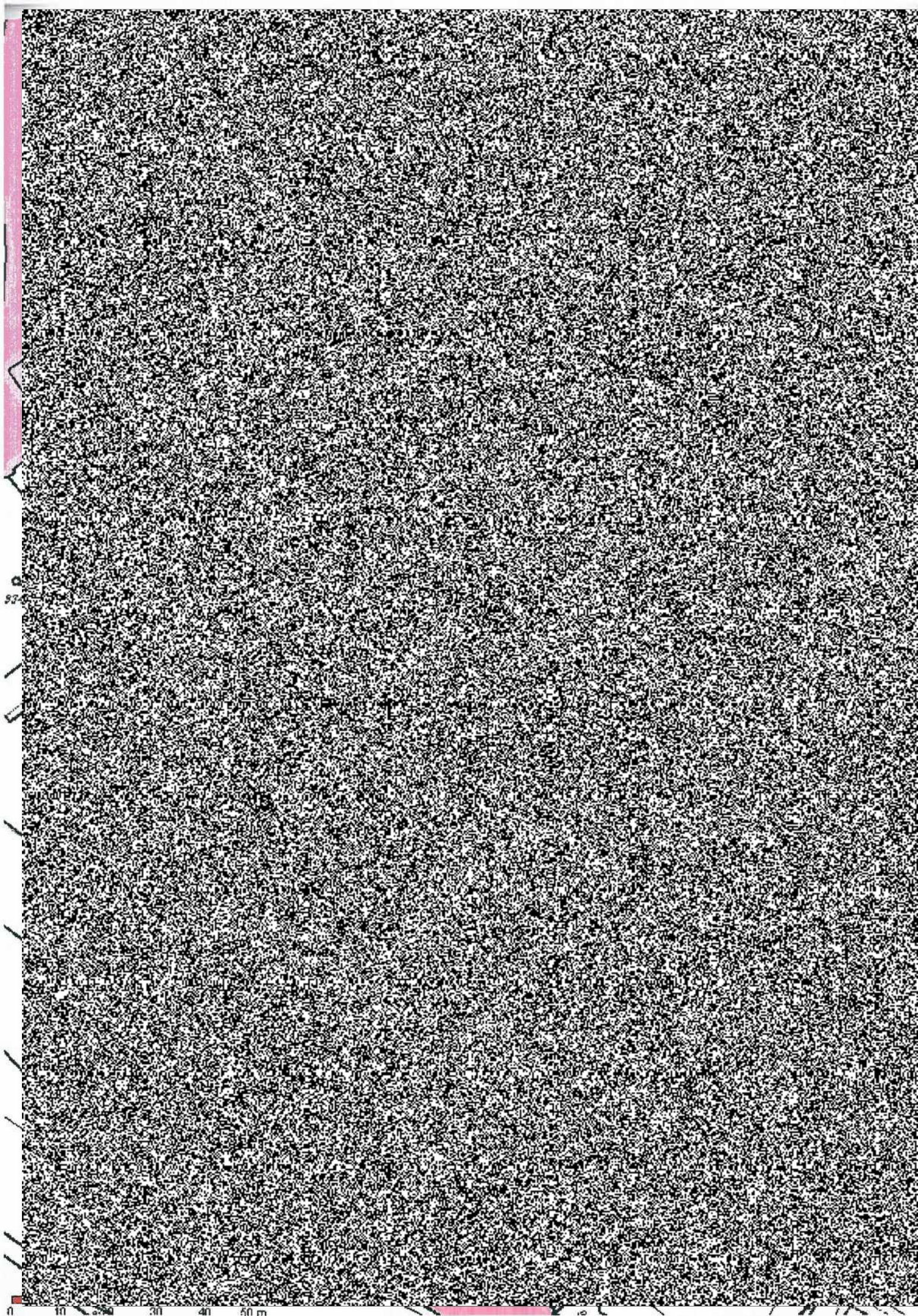
V Brně dne 19.3.2014

za SKP Kometa Brno  
Ing. Jan Radoberský

## Soupis nemovitých věcí v areálu Brno, Bauerova 5a se stavem ke dni 25.3.2014

Hlavní číslo Pdš	Název nemovitosti	Pořiz.hod
0	BRNO, BAUEROVA 5a - objekty	
1	Úbytovna+sklady (likusák -p.č.940/4)	
3	Nová telefonárna č.p.328	
4	Oplocení	
5	Verunikače a plochy	
6	Vodovod	
7	Kanalizace	
8	Admin.budova (likusák -p.č.940/3)	
9	Trafostanice	
10	Připojka nn	
11	Oplocení průhledné	
12	Plynovody	
13	Venkovní úpravy - lávka	
14	Venkovní úpravy - okrasný bazén	
0	Pozemky k.ú. Pisárky LV č. 345	
1	933/2 zast. 50 m2	
2	933/5 zast. 1376 m2	
3	940/3 zast. 484 m2	
4	940/4 zast. 493 m2	
5	933/1 ost. 7131 m2	
6	933/3 ost. 1113 m2	
7	933/4 ost. 244 m2	
8	933/6 ost. 1236 m2	
12	939 ost. 1688 m2	
13	940/1 ost. 13087 m2	
14	940/2 ost. 197 m2	
15	940/5 ost. 122 m2	
16	940/6 ost. 204 m2	
19	933/7 ost. 1029 m2	
20	933/20 ost. 267 m2	
21	943/6 ost. 55 m2	
22	943/1 ost. 343 m2	
23	933/24 ost. 24 m2	
25	943/7 ost. 33 m2	
26	943/5 ost. 86 m2	
27	943/4 ost. 17 m2	
28	933/23 ost. 8 m2	
29	933/19 ost. 106 m2	
30	933/22 ost. 6 m2	
35	937/5 ost. 17 m2	

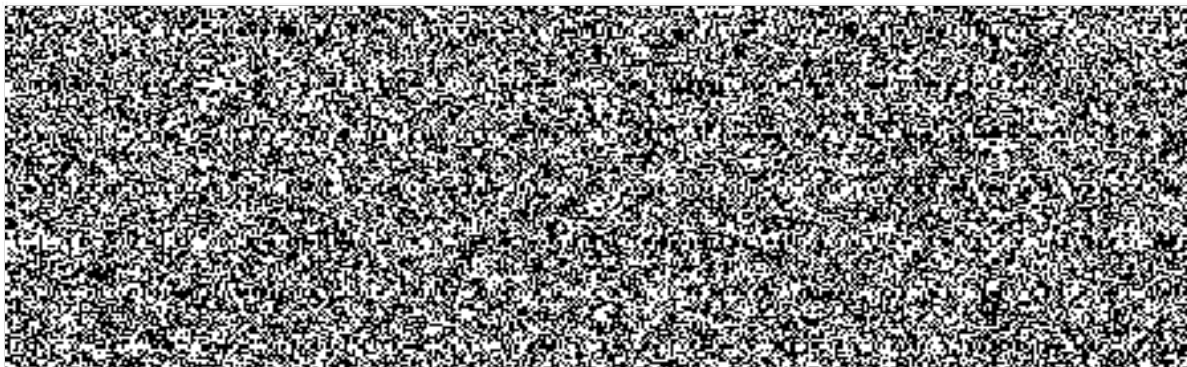
- nemovitost užívaná jen PČR
- nemovitost užívaná PČR + SKP Kometa
- nemovitost užívaná výhradně SKP Kometa



Příloha č. 3 k Dohodě o vzájemném bezplatném užívání nemovitého majetku č.j. KRPB – 306363-9/ČJ-2012-0600VO-A

**Podíl nákladů pro objekty Bauerova 5, Brno**

Plocha objektů PČR:	1366 m <sup>2</sup>	45,50 %
Plocha objektů Kometa:	1636 m <sup>2</sup>	54,50 %

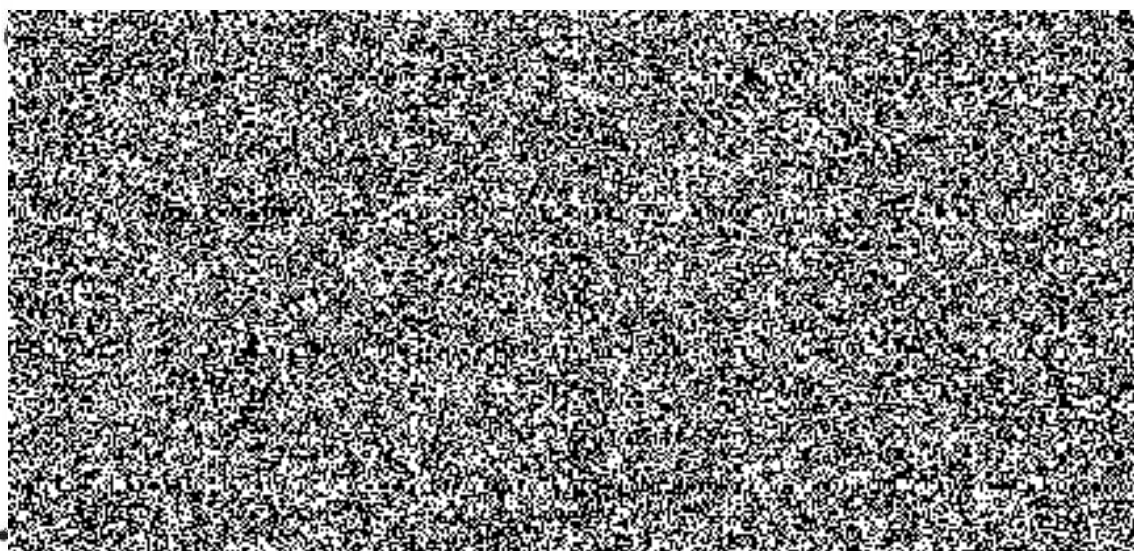


2 - 04 - 2014

Ing. Vojtěch Novotný  
OEC 464881



**Náklady za vodné a stočné pro objekt Bauerova 5, Brno**



Bc. Jan  
OEC



8. 4. 2014