

# Dodatek č. 1

Číslo smlouvy:

506/ISSA/ALL-IN/40413

uzavřená v souladu s ustanovením § 1746 odst. 2 zákona č. 89/2012 Sb., občanského zákoníku v platném znění (dále jen „Smlouva“), mezi následujícími smluvními stranami:

<b>Dodavatel / název společnosti:</b>	<b>KYOCERA Document Solutions Czech, s r.o.</b>
Ulice, č. popisné / město / PSČ :	Českomoravská 2420/15, Praha 9, 190 00
IČO:	05324165
DIČ:	CZ05324165
Korespondenční adresa (provozovna):	Českomoravská 2420/15, Praha 9, 190 00
Zastoupena / Jednající:	Ing. Jiřím Hubeným, jednatelem
Bankovní spojení:	
Odpovědná osoba:	

(Dále jen „Dodavatel“)

<b>Objednatel / název společnosti:</b>	<b>Integrovaná střední škola automobilní Brno, příspěvková organizace</b>
<b>Sídlo společnosti - Ulice, č. popisné / město / PSČ :</b>	Integrovaná střední škola automobilní Brno, příspěvková organizace, Křížíkova, 61200 Brno
IČO:	00219321
DIČ:	CZ00219321
<b>Korespondenční adresa - Ulice, č. popisné / město / PSČ :</b>	Křížíkova 106/15 612 00 Brno
Zastoupena / Jednající:	Ing. Milan Chylík
Bankovní spojení:	
Odpovědná osoba:	Ing. Milan Chylík

(dále jen „Objednatel“)

Tento dodatek upravuje Přílohu I smlouvy č. 506/ISSA/ALL-IN/40413

Mění se typ a výrobní číslo dodaného stroje. Viz. Příloha Ia

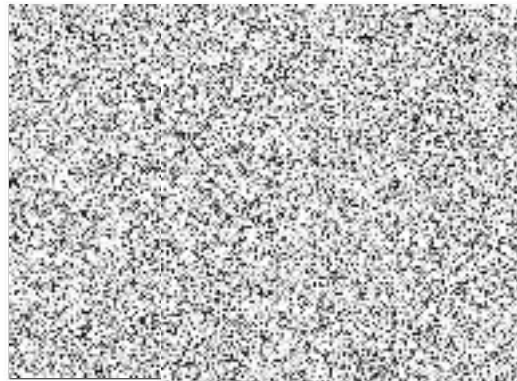
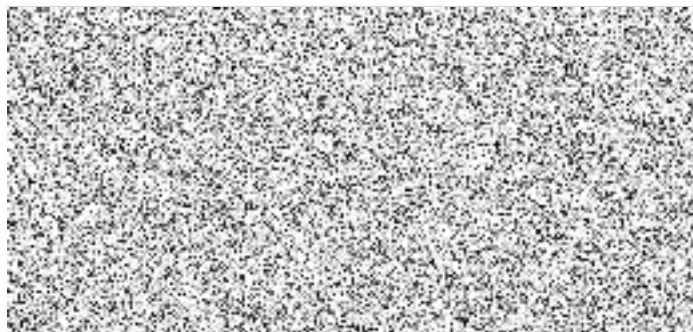
Ostatní ujednání smlouvy zůstávají v platnosti.

V \_\_\_\_\_ dne

V Praze dne

za stranu OBJEDNATELE

za stranu DODAVATELE



# Příloha č. 1 - Specifikace předmětu smlouvy a úplaty

Číslo smlouvy:	506/ISSA/ALL-IN	Verze přílohy:	1	Ze dne:	04.01.2024
Doba trvání smlouvy:	60 měsíců	Platnost smlouvy od:	26.03.2024	Platnost smlouvy do:	26.03.2029
Objednatel:	Integrovaná střední škola automobilní Brno, příspěvková organizace, Křižíkova 106/15, Královo Pole,				
Koncový uživatel:	Integrovaná střední škola automobilní Brno, příspěvková organizace, Křižíkova 106/15, Královo Pole,				
Garant smlouvy za objednatele	Jméno:	Milan Chylík	Tel.:		Email:
Garant smlouvy za dodavatele					
Kontaktní os. pro dodávky spotřebního materiálu					
Kontaktní os. pro instalaci HW					
Kontaktní os. pro instalaci SW					
<b>Rozsah a parametry servisních a materiálových služeb</b>			<b>Rozsah doplňkových služeb</b>		
Servisní sady velké údržby (Maintenance Kity)	ANO		Papír A5		NE
Veškeré náhradní díly a servisní práce	ANO		Papír A4		NE
Profylaxe v intervalu předepsaném výrobcem	ANO		Papír A3		NE
Cestovné a dopravné	ANO		Sešivací sponky		NE
Garance náhradního zařízení	NE		<b>Ceny bez DPH pro všechna zařízení jednotně</b>		
Pracovní doba poskytování servisních služeb	PO-PÁ; 8-16		Smluvní maximální pokrytí v % pro černobílý tisk		5%
Termín dodání spotřebního materiálu	NBD		Smluvní maximální pokrytí v % pro barevný tisk		20%
Termín zahájení servisního zákroku	NBD		Kontrola počtu dodaných tonerů/výtisků		NE
Termín odstranění závady	2BD		Hodinová sazba technika HW		850,00 Kč
Vzdálená a telefonická podpora	ANO		Hodinová sazba technika SW		
Dostupnost nových verzí SW	ANO		Cena papíru 500 A4/80g		
Tonerové náplně a odp. nádoby	ANO		Cena papíru 500 A3/80g		
Instalace HW	ANO		Cena sešivacích sponek		
<b>Fakturační údaje a kontaktní místa</b>			<b>Rozsah poskytování Tiskového SW / Dohledového SW</b>		
Perioda fakturace	Měsíčně		Instalace SW		ANO
Splatnost faktur	14 dní od vystavení		Dohledový SW		KYOCERA Fleet Services
Hlášení závad a požadavků	<a href="https://podpora.kyocerasolutions.cz/">https://podpora.kyocerasolutions.cz/</a>		Tiskový SW		#ODKAZ!
Způsob fakturace / adresa	fakturace@issabrno.cz		Typ identifikačních karet		MyQ
Sběrné místo pro statusy	statusy.cz@dcz.kyocera.com				
<b>Lokality umístění zařízení</b>					
Umístění 1	Křižíkova 106/15, Královo Pole, 61200 Brno				
Umístění 2	Křižíkova 106/15, Královo Pole, 61200 Brno				
Umístění 3					

## Zařízení poskytovaná do užívání - Parametry jednotlivých zařízení

Tiskové zařízení	Výrobní číslo	Typ dodávky	Datum instalace	Datum deinstalace	Délka smlouvy v měsících	Měsíční poplatek za zařízení	Cena za černobílou A4 při max. 5% pokrytí	Cena za barevnou A4 při max. 20% pokrytí	Měsíční limit čb/bar	Počáteční stav počítadel čb/bar
TASKalfa MZ3200i	W663Z08470	Pronájem	26.03.2024	30.03.2029	60	1 090,00 Kč	0,150 Kč	0,200 Kč		0/
TA P-4532i MFP	WDY4102046	Pronájem	30.04.2024	30.03.2029	60	530,00 Kč	0,160 Kč	0,200 Kč		0/

## Sestavy a umístění jednotlivých zařízení

Tiskové zařízení	Výrobní číslo	Příslušenství	Umístění zařízení	Poznámka
TASKalfa MZ3200i	W663Z08470	DP-7140/CB-810/////		
TA P-4532i MFP	WDY4102046	CB-360W-B/SanDisk SDHC 32GB Ultra Lite UHS-I/////		

Za Objednatele

Dne:

Jméno:  Podpis:

Za Dodavatele

Dne:

Jméno:  Podpis: