

## Příloha č. 2

KS č.: 140-529-01-08

### Dohoda o zálohách na dodávku tepelné energie pro rok 2025

Platná od 1.1.2025 do 31.12.2025

tepelný zdroj: **ZŠ Gajdošova, Brno**  
dodavatel: **ERDING, a.s.**  
odběratel: **Základní škola, Brno, Gajdošova 3**

Odběratel uhradí zálohu na předpokládané množství dodané tepelné energie pro jednotlivá odběrná místa a jednotkovou cenu energie bez DPH dle přílohy č. 1 - Ceny dodávky tepelné energie platbou měsíčně a to do 15. dne v měsíci na účet dodavatele 27-8613710247/0100

Za období	Záloha Kč s DPH	Variabilní symbol
leden	257 000,00	529012501
únor	193 000,00	529012502
březen	161 000,00	529012503
duben	106 000,00	529012504
květen	21 000,00	529012505
červen	12 000,00	529012506
červenec	2 000,00	529012507
srpen	3 000,00	529012508
září	12 000,00	529012509
říjen	50 000,00	529012510
listopad	143 000,00	529012511
prosinec	185 000,00	529012512

Brno, dne 9.12.2024

  
dodavatel

 ERDING, a.s. ©  
Zaoralova 5  
628 00 Brno  
IČ: 255 12 455 • DIČ: CZ25512455

Brno, dne

  
odběratel

Základní škola, Brno, Gajdošova 3  
Gajdošova 1282/3, 615 00 BRNO  
IČO: 48510921 DIČ: CZ48510921

## Příloha č. 1 - cena tepla a odběrový diagram

KS č. 140-529-01-08

### Cenová doložka pro rok 2025

Platná od 1.1.2025 do 31.12.2025

tepelný zdroj: **ZŠ Gajdošova, Brno (0,82 MW)**  
dodavatel: **ERDING, a.s.**  
odběratel: **Základní škola, Brno, Gajdošova 3**  
cenová lokalita: **TH ZŠ Gajdošova, Brno**  
úroveň předání: **výstupní potrubí kotelny**  
časový plán dodávky: **dle vyhlášky č. 194/2007 Sb. v platném znění**  
provozní parametry: **80/60 °C (evitermní křivka), 0,3 MPa**

Dále uvedená stanovená cena tepelné energie je cena předběžná:

**pro byty/nebyty: 757,00 Kč/GJ + DPH v zákonné výši**

V předběžné ceně jsou zahrnuty vstupní náklady včetně nákladů na energie a paliva v cenách platných k 1.1.2025.

V případě změny výše vstupních nákladů či nákladů nakupovaných energií a paliv v průběhu roku nebo změny předpokládaného množství dodané tepelné energie bude předběžná cena úměrně tomu změněna a promítnuta do ročního vyúčtování nebo fakturace dodávky tepla za příslušný měsíc a měsíce další.

V intencích změny ceny tepelné energie bude upravena i výše měsíčních záloh.

Předběžná cena je stanovena za předpokladu celkové dodávky tepla za r. 2025:

**pro byty/nebyty: 1 350 GJ**

Z toho pro jednotlivé odběrná místa smlouvy:

**Plynová kotelna ZŠ/ Gajdošova / 3 1 350 GJ**

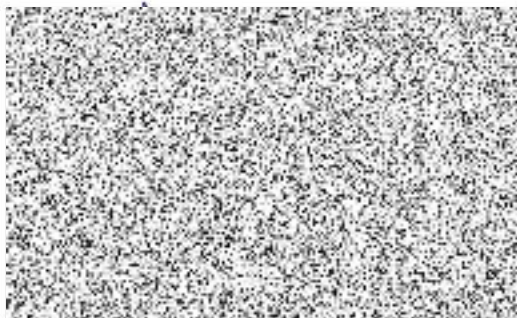
V případě, že po skončení roku 2025 bude skutečné množství dodávek tepla odchylné, bude cena tepla úměrně tomu změněna.

Vyrovnaní předběžné ceny na cenu reálnou (definitivní), vypočtenou podle výše uvedených zásad, bude provedeno do 31.1.2026.

#### Odběrový diagram:

Odběrné místo	1/25	2/25	3/25	4/25	5/25	6/25	7/25	8/25	9/25	10/25	11/25	12/25
[GJ]	304	227	190	125	25	14	2	3	14	59	168	218

Brno, dne 9.12.2024



Brno, dne

