



## Krajský úřad

Číslo smlouvy u poskytovatele: 15/SML2152  
Číslo smlouvy u příjemce:

## SMLOUVA O POSKYTNUTÍ INVESTIČNÍ DOTACE

uzavřená v souladu s ust. § 10a odst. 5 zákona č. 250/2000 Sb., o rozpočtových pravidlech územních rozpočtů, ve znění pozdějších předpisů (dále jako „ZRP“)

### Smluvní strany

#### Poskytovatel:

##### Ústecký kraj

Sídlo: Velká Hradební 3118/48, 400 02 Ústí nad Labem  
Zastoupený: Oldřichem Bubeníčkem, hejtnanem kraje  
Kontaktní osoba: Ing. František Končel, vedoucí odboru investičního Krajského úřadu Ústeckého kraje  
E-mail/telefon: [koncel.f@kr-ustecky.cz](mailto:koncel.f@kr-ustecky.cz) /+420 475 657 319  
IČO: 70892156  
DIČ: CZ70892156  
Bank. spojení: Česká spořitelna, a.s.  
číslo účtu: 5512232/0800  
(dále jako „poskytovatel“)

a

#### Příjemce:

##### Labe aréna, z.s.

Sídlo: Nábřežní 778, 411 08 Štětí  
Zastoupený: Ing. Michalem Kurfirstem, předsedou výkonného výboru  
Kontaktní osoba: Michal Kurfirst  
E-mail/telefon: [michal.kurfirst@labearena.cz](mailto:michal.kurfirst@labearena.cz) /+420 777 335 335  
IČO: 03410447  
DIČ: CZ03410447  
Bank. spojení: GE Money Bank  
číslo účtu: [REDACTED]

zapsaný ve spolkovém rejstříku vedeném u Krajského soudu v Ústí nad Labem, oddíl L, vložka 9247 (výpis ze spolkového rejstříku tvoří přílohu č. 1 k této smlouvě)  
(dále jako „příjemce“)

uzavírají níže uvedeného dne, měsíce a roku tuto

## SMLOUVU O POSKYTNUTÍ INVESTIČNÍ DOTACE

## **k realizaci projektu Labe aréna Štětí – etapa I. ( dále jen „smlouva“):**

### **Preambule**

Pro účely poskytování dotací byly usnesením Zastupitelstva Ústeckého kraje č. 10/26Z/2011 ze dne 2.11.2011 schváleny Zásady pro poskytování účelových finančních prostředků z rozpočtu Ústeckého kraje a záštit představitelů kraje (dále jen „Zásady“). Smlouva se uzavírá v souladu s těmito Zásadami s výjimkou schválenou usnesením Zastupitelstva Ústeckého kraje č. 48/23Z/2015 ze dne 29. 6. 2015, na základě které poskytnutí dotace dle této smlouvy nepředcházelo vyhlášení dotačního programu a ustanovení čl. II. – XII. Zásad se použijí s ohledem na tuto výjimku přiměřeným způsobem.

Dotace je poskytována na základě žádosti o poskytnutí dotace ze dne 2. 6. 2015.

### **Článek I.**

#### **Poskytnutí dotace**

1. **Poskytovatel** poskytuje na základě usnesení Zastupitelstva Ústeckého kraje č. 48/23Z/2015 ze dne 29. 6. 2015 investiční dotaci ve výši 60.000.000,- Kč (slovy: šedesát milionů korun českých), která bude převedena bezhotovostně způsobem dle článku II. odst. 5 na zvláštní bankovní účet příjemce, č. ú. : [REDAKCE] za podmínky, že ji příjemce použije způsobem stanoveným v této smlouvě.

2. **Dotace je slučitelnou podporou ve smyslu čl. 107 Smlouvy o fungování Evropské unie.**

### **Článek II.**

#### **Financování**

1. Dotace se poskytuje za účelem realizace výstavby objektu **Labe aréna Štětí – etapa I.** dle předloženého projektu (dále i jako „projekt“ nebo „stavba“ nebo „investiční akce“) a poskytovatelem odsouhlaseného rozpočtu všech jednotlivých plánovaných nákladů a výnosů (dále jen „plánovaný nákladový rozpočet“). Popis projektu a plánovaný nákladový rozpočet předložený příjemcem v projektu je nedílnou součástí této smlouvy jako její příloha č. 2.
2. Termínem ukončení realizace projektu (včetně kolaudace a odstranění případných vad a nedodělků) je 30. 6. 2017. Pro příjemce dotace je tento termín stanoven jako závazný ukazatel.
3. Dotace je poskytnuta účelově (viz čl. II. odst. 1.) a lze ji použít pouze na úhradu uznatelných nákladů přímo souvisejících s realizací projektu a vzniklých v době do 31.12.2016. Datem účinnosti uznatelných nákladů je 15. 3. 2015.

**Uznatelný náklad je nezbytný náklad, který splňuje všechny následující podmínky:**

- je uveden v plánovaném nákladovém rozpočtu,
- vyhovuje zásadám efektivnosti, účelnosti a hospodárnosti,
- vznikl příjemci v přímé souvislosti s prováděním projektu ve schváleném období realizace,
- byl uhrazen do konce realizace projektu,
- byl skutečně vynaložen a zachycen v účetnictví příjemce na jeho účetních dokladech, je identifikovatelný, ověřitelný a podložený prvotními podpurnými doklady.

4. Dotace bude poskytnuta průběžně max. do 10 pracovních dnů od předložení soupisu provedených prací a v souladu s aktualizovaným harmonogramem prací, z toho:
  - a) v roce 2015 maximálně ve výši 25.000.000,- Kč,
  - b) v roce 2016 ve výši 35.000.000,- Kč a případného nevyčerpaného zůstatku z roku 2015,
  - c) v roce 2017, do 30. 6., ve výši případného nevyčerpaného zůstatku z roku 2016.
5. Výše dotace dle ustanovení čl. I. odst. 1 této smlouvy je maximální a v případě, že skutečná výše celkových a/nebo uznatelných nákladů na realizaci projektu přesáhne částku dle plánovaného nákladového rozpočtu, resp. výši poskytnuté dotace, je příjemce, nebude-li smluvními stranami sjednáno jinak, povinen zajistit úhradu nákladů na realizaci Projektu nad rámec plánovaného nákladového rozpočtu z vlastních a/nebo jiných zdrojů.
6. Smluvní strany sjednávají, že projekt bude s výjimkou případů dle odst. 5 realizován bez spoluúčasti finančních prostředků příjemce pouze z finančních prostředků získaných na základě dotace dle této smlouvy.
7. Případné změny plánovaného nákladového rozpočtu za předpokladu zachování celkové výše plánovaného nákladového rozpočtu je možné provádět pouze na základě písemného souhlasu poskytovatele. Za poskytovatele o změnách plánovaného nákladového rozpočtu rozhoduje hejtmán kraje.

Položkový rozpočet stavebních prací a dodávek, uvedený v plánovaném nákladovém rozpočtu, bude po dokončení zadávacích řízení na zhotovitele stavebních prací a dodavatele dodávek, které nejsou pevně spojené s budovou, nahrazen oceněným soupisem stavebních prací, dodávek a služeb s výkazem výměr z nabídky vybraného zhotovitele stavebních prací a oceněným soupisem dodávek vybraného dodavatele či vybraných dodavatelů dodávek, které nejsou pevně spojené s budovou. Zadávací řízení budou vycházet z položkového rozpočtu stavebních prací a dodávek.

### **Článek III.**

#### **Udržitelnost projektu**

1. Udržitelnost projektu je stanovena na dobu 20 let od stanoveného termínu ukončení realizace projektu.
2. Příjemce se zavazuje ve stanovené době udržitelnosti projektu majetek pořízený z dotace:
  - a) nezcižit,
  - b) nezastavit,
  - c) neužívat k jinému než stanovenému účelu,
  - d) nepřenechat bez písemného souhlasu poskytovatele k užití jinému subjektu na dobu neurčitou nebo dobu určitou delší než 1 rok.

Porušení uvedených povinností bude považováno za neoprávněné použití dotace.

3. Poskytovatel ve smyslu odst. 2 písm. d) souhlasí s užíváním majetku pořízeného z dotace těmito subjekty: KVS Štětí, o.s., IČO: 18383939, se sídlem Nábřežní 778, 41108, 411 08 Štětí, Národní olympijské centrum vodních sportů, z.s., IČO: 03039021, se sídlem Zátopkova 100/2, Břevnov, 169 00 Praha 6 a Sportcentrum Račice, a.s., IČO: 62245325, se sídlem Štětí, Račice 130, PSČ 41108.
4. O plnění podmínek udržitelnosti bude příjemce informovat poskytovatele formou zpráv o využití stavby předkládaných vždy k 30. 4. následujícího roku za kalendářní rok předešlý.
5. Zpráva o využití stavby za předešlý kalendářní rok musí obsahovat:
  - označení příjemce,
  - číslo dotace (číslo smlouvy poskytovatele uvedené na 1. straně smlouvy),
  - přínos projektu pro cílové skupiny,
  - výčet realizovaných akcí, jejich celkový počet za rok a stručné vyhodnocení,
  - přehled o počtech účastníků jednotlivých akcí a celkový počet účastníků za rok.Spolu se zprávou o využití stavby příjemce zašle poskytovateli informaci o výsledku hospodaření objektu Labe arény Štětí za uplynulý kalendářní rok.

#### **Článek IV.**

##### **Práva a povinnosti**

**Příjemce prohlašuje, že dotaci přijímá a v této souvislosti se zavazuje:**

- a) Použít dotaci za účelem realizace předloženého projektu, pro který byla dotace poskytnuta, a v souladu s touto smlouvou.
- b) Dotaci nepřevést na jiný subjekt.
- c) Dotaci nepoužít na úhradu DPH, je-li příjemce plátcem DPH s nárokem na uplatnění odpočtu této daně.
- d) Odpovídat za hospodárné použití přidělených prostředků v souladu se schváleným plánovaným nákladovým rozpočtem projektu, který je přílohou této smlouvy, a jejich řádné a oddělené sledování v účetnictví, na zvláštním bankovním účtu, a to jak z hlediska poskytnuté výše dotace, tak i z hlediska nákladů celého projektu; vést účetnictví v souladu se zákonem č. 563/1991 Sb., o účetnictví, ve znění pozdějších předpisů.
- e) Označovat originály účetních dokladů informací o tom, že projekt je spolufinancován Ústeckým krajem.
- f) Předat poskytovateli písemnou závěrečnou zprávu o použití poskytnuté dotace, a to do 30 dnů od ukončení realizace projektu. Spolu se závěrečnou zprávou je příjemce povinen předložit finanční vypořádání dotace. Ze závažných důvodů může být termín předložení závěrečné zprávy nebo finančního vypořádání poskytnuté dotace na písemnou žádost příjemce prodloužen, maximálně však o 10 kalendářních dnů.
  - i. Závěrečná zpráva musí obsahovat:
    - označení příjemce,
    - číslo dotace (číslo smlouvy poskytovatele uvedené na 1. straně smlouvy),
    - popis realizace projektu včetně dodržování jeho harmonogramu,
    - kvalitativní a kvantitativní výstupy projektu,

- celkové zhodnocení projektu,
- finanční vypořádání dotace.

II. Finanční vypořádání dotace musí obsahovat:

- přehled všech nákladů a výnosů projektu,
- výpis z odděleného účetnictví na zvláštním bankovním účtu,
- rozhodnutí orgánů veřejné moci vydaná v souvislosti s realizací projektu,
- doklady o přijetí dotace v podobě výpisů z bankovního účtu příjemce,
- dokumentaci o všech veřejných zakázkách ve smyslu ustanovení § 17 al. 1 písm. v) zákona č. 137/2006 Sb., o veřejných zakázkách, ve znění pozdějších předpisů, zadaných v souvislosti s realizací projektu,
- fotodokumentaci realizace projektu,
- účetní doklad prokazující zařazení majetku pořízeného z poskytnuté dotace do majetku příjemce v souladu s příslušným prováděcím předpisem k zákonu o účetnictví.

Doklady předkládané jako součást finančního vypořádání dle tohoto ustanovení postačí předložit poskytovateli v prosté kopii.

- g) Umožnit pověřeným pracovníkům poskytovatele provádět kontrolu čerpání a využití prostředků dotace v návaznosti na rozpočet projektu a v této souvislosti jim umožnit nahlížet do účetní evidence.
- h) Neprodleně písemně informovat, nejpozději však do 14 dnů, odbor investiční krajského úřadu o všech změnách týkajících se identifikace příjemce nebo realizace podpořeného projektu včetně navrhovaných změn plánovaného nákladového rozpočtu. Tato povinnost bude považována za splněnou, zúčastní-li se zástupce odboru investičního krajského úřadu kontrolního dne stavby, kde se navrhované změny budou projednávat.
- i) Respektovat závěry kontroly provedené odborem investičním nebo orgánem kontroly krajského úřadu.
- j) Zadávat veřejné zakázky v souladu se zákonem č. 137/2006 Sb., o veřejných zakázkách, ve znění pozdějších předpisů (případně v souladu s právním předpisem, který jej v budoucnu nahradí). Zadávací dokumentaci před zahájením zadávacího nebo výběrového řízení poslat k vyjádření odboru investičnímu krajského úřadu. Na všechna jednání komisí v rámci zadávacích nebo výběrových řízení předem písemně přizvat zástupce odboru investičního krajského úřadu.
- k) V případě, že příjemce použije dotaci nebo její část na jiný účel než účel stanovený v čl. II. této smlouvy, poruší některou z jiných podmínek použití dotace stanovených v čl. III. a IV. této smlouvy, nebo poruší některou z dalších povinností uvedených v této smlouvě, dopustí se porušení rozpočtové kázně ve smyslu ustanovení § 22 ZRP. Pokud příjemce předloží finanční vypořádání a závěrečnou zprávu v termínu stanoveném v čl. IV. této smlouvy, ale finanční vypořádání nebo závěrečná zpráva nebudou obsahovat všechny náležitosti stanovené v čl. IV. této smlouvy, dopustí se příjemce porušení rozpočtové kázně až v případě, že nedoplní nebo neopraví chybné nebo neúplné finanční vypořádání nebo závěrečnou zprávu ve lhůtě uvedené ve výzvě poskytovatele.

- l) Za porušení rozpočtové kázně uloží poskytovatel příjemci odvod ve výši stanovené platnými právními předpisy. V případech porušení rozpočtové kázně, které poskytovatel považuje za méně závažné a které jsou níže specifikovány v tabulce, uloží poskytovatel příjemci odvod pevnou částkou:

<b>Méně závažné porušení rozpočtové kázně</b>	<b>Pevná částka odvodu v Kč</b>
Nedodržení povinnosti vést dotaci v odděleném účetnictví a na samostatném bankovním účtu	50 000
Předložení finančního vypořádání a závěrečné zprávy o použití dotace s prodlením do 15 kalendářních dnů od termínu uvedeného ve smlouvě	5 000
Předložení finančního vypořádání a závěrečné zprávy o použití dotace s prodlením do 30 kalendářních dnů od termínu uvedeného ve smlouvě	30 000
Předložení doplněného finančního vypořádání a závěrečné zprávy o použití dotace s prodlením do 15 kalendářních dnů od marného uplynutí náhradní lhůty uvedené ve výzvě poskytovatele	50 000
Nedodržení povinnosti označovat originály účetních dokladů informací o tom, že projekt je spolufinancován Ústeckým krajem	5 000
Nedodržení povinnosti publicity v případě informování sdělovacích prostředků	1 000
Nedodržení povinnosti publicity neoznačením publikací, internetových stránek či jiných nosičů „Sponzorským vzkazem“	5 000
Nedodržení povinnosti publicity neumístěním tabulky se „Sponzorským vzkazem“ na stavbě nebo v její bezprostřední blízkosti	20 000
Nedodržení povinnosti informovat poskytovatele formou zprávy o využití stavby v termínu uvedeném ve smlouvě	10 000
Nedodržení povinnosti udržitelnosti projektu stanovené na dobu 20 let	3 000 000 za 1 rok*

\*V případě, že na projekt nebude vynaložena celá částka investiční dotace ve výši 60 000 000,- Kč, bude pevná částka odvodu za 1 rok odpovídat alikvotní částce ve výši skutečně vynaložené dotace/20 let. Výpočet odvodu bude proveden tak, že za každý rok, po který není byť zčásti dodržena udržitelnost, bude stanoven odvod ve výše uvedené částce.

- m) Smluvně zavázat vybraného zhotovitele stavebních prací před zahájením prací pojistit dílo (stavbu, technologická zařízení, materiály a dokumentaci) proti všem

možným rizikům na celé provádění stavby až do termínu předání a převzetí díla bez vad a nedodělků, a to na novou cenu díla, uzavřením stavebně montážního pojištění. Po dokončení stavby uzavřít pojištění nemovitosti a pojištění odpovědnosti a toto pojištění hradit a udržovat nejméně po dobu udržitelnosti projektu dle čl. III. K jednání o výběru pojišťovny přizvat zástupce odboru majetkového krajského úřadu.

- n) Uhradit případné dodatečné stavební práce nebo dodatečné služby dle čl. II. odst. 5 z jiných zdrojů, pokud by jejich výše překročila celkovou výši poskytnuté dotace.
- o) Stavbu za předpokladu dodržení podmínek této smlouvy dokončit a nejméně po dobu udržitelnosti projektu zajistit její plnou funkčnost.

## **Článek V.**

### **Výpověď a zrušení smlouvy**

1. Poskytovatel je oprávněn vypovědět smlouvu v případě, že příjemce porušil smluvní povinnost stanovenou touto smlouvou a nezjednal nápravu (je-li možná) ani v dodatečně lhůtě stanovené poskytovatelem, která nesmí být kratší 30 dnů ode dne doručení výzvy poskytovatele. Výpověď musí mít písemnou formu a nabývá účinnosti uplynutím výpovědní lhůty, která činí 30 dnů ode dne doručení písemného vyhotovení výpovědi.
2. Smluvní strany mohou podat písemný návrh na zrušení smlouvy z důvodů uvedených v § 167 odst. 1 zákona č. 500/2004 Sb., správního řádu, ve znění pozdějších předpisů (dále jen „správní řád“). Pokud strana smlouvy, které byl návrh doručen, s ním vysloví souhlas, smlouva zaniká dnem, kdy písemný souhlas dojde smluvní straně, která návrh podala. Pokud strana smlouvy, které byl návrh doručen, s ním nevysloví souhlas, smlouva nezaniká.
3. Spory z právních poměrů při poskytnutí dotace nebo návratné finanční výpomoci rozhoduje podle správního řádu Ministerstvo financí ČR. Proti vydanému rozhodnutí nelze podat odvolání ani rozklad.

## **Článek VI.**

### **Publicita**

- 1) Příjemce je povinen v případě informování sdělovacích prostředků o projektu uvést fakt, že projekt byl podpořen Ústeckým krajem (poskytovatelem).
- 2) Na výstupech projektu typu publikací, internetových stránek či jiných nosičů uvede příjemce skutečnost, že projekt podpořil poskytovatel (dále „Sponzorský vzkaz“) v provedení respektujícím logomanuál poskytovatele. Příjemce podpisem smlouvy výslovně prohlašuje, že se s daným logomanuálem seznámil.
- 3) Na stavbě, jejíž výstavba je poskytnutou dotací podporována, nebo v její bezprostřední blízkosti, bude umístěna tabulka se „Sponzorským vzkazem“ v provedení respektujícím logomanuál poskytovatele.
- 4) Příjemce je povinen předložit návrh způsobu použití a umístění „Sponzorského vzkazu“ ke schválení poskytovateli, případně upravit návrh podle námitek poskytovatele a předložit ho poskytovateli ke konečnému schválení. Za poskytovatele rozhoduje kontaktní osoba uvedená v označení smluvních stran.

- 5) Příjemce je povinen prezentovat poskytovatele v následujícím rozsahu, a to ode dne uzavření této smlouvy nejméně po dobu udržitelnosti projektu:
- a) umístit logo poskytovatele, a to v souladu s logomanuálem „Sponzorský vzkaz“, na pozvánkách, plakátech, programech, vstupenkách a dalších tiskovinách souvisejících s realizací projektu;
  - b) zajistit verbální prezentaci poskytovatele v médiích a na tiskových konferencích pořádaných v souvislosti s realizací projektu;
  - c) zajistit oficiální pozvání zástupců poskytovatele, volný vstup do VIP prostor pro zástupce poskytovatele při akcích souvisejících s realizací projektu;
  - d) zajistit viditelné a prominentní umístění loga poskytovatele (s využitím propagačních komponentů poskytovatele) v místech realizace projektu a při konání dílčích akcí při realizaci projektu, a to v počtu odpovídajícím rozsahu a významu akce;
  - e) zajistit umístění reklamních panelů s prezentací poskytovatele v místech realizace projektu;
  - f) zajistit distribuci tiskových materiálů poskytovatele, které dodá poskytovatel, mezi hosty akcí souvisejících s realizací projektu;
  - g) v případě videoprojekce při akci související s realizací projektu zajistit prezentaci (odvysílání) videospotu poskytovatele na (celoplošné) obrazovce (videospot poskytne příjemci poskytovatel);
  - h) zajistit prezentaci poskytovatele moderátorem akce, která souvisí s realizací projektu;
  - i) zajistit umístění aktivního odkazu [www.kr-ustecky.cz](http://www.kr-ustecky.cz) na internetových stránkách souvisejících s realizací projektu a s konáním akcí při realizaci projektu;
  - j) poskytnout poskytovateli veškeré tiskové podklady, fotodokumentaci a případně další záznamy, které dokumentují splnění závazků příjemce dle písm. a) až i).
- 6) Logo Kraje je ochrannou známkou, která požívá ochrany podle zákona č. 441/2003 Sb., o ochranných známkách a o změně zákona č. 6/2002 Sb., o soudech, soudcích, přísedících a státní správě soudů a o změně některých dalších zákonů (zákon o soudech a soudcích), ve znění pozdějších předpisů, (zákon o ochranných známkách), ve znění pozdějších předpisů.

## Článek VII.

### Ostatní ujednání

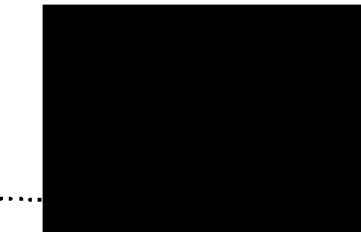
1. Příjemce je povinen zajistit, aby případné rozhodnutí o jeho přeměně nebo zrušení s likvidací bylo přijato až po předchozím souhlasu poskytovatele, a poskytnout poskytovateli veškeré informace o záměru přeměny nebo zrušení s likvidací.
2. Příjemce souhlasí se zveřejněním svého jména (názvu), adresy, dotačního titulu a výše poskytnuté dotace a se zápisem těchto údajů do veřejně přístupného informačního registru vedeného Krajským úřadem Ústeckého kraje. Tato smlouva bude zveřejněna dle § 10d odst. 1 ZRP na úřední desce poskytovatele způsobem umožňujícím dálkový přístup do 30 dnů ode dne uzavření smlouvy, což se týká i případných dodatků ke smlouvě, a to po dobu nejméně 3 let ode dne zveřejnění.
3. Tuto smlouvu lze měnit či doplňovat pouze po dohodě smluvních stran formou písemných a číslovaných dodatků.
4. Pokud v této smlouvě není stanoveno jinak, použijí se přiměřeně na právní vztahy z ní vyplývající příslušná ustanovení ZRP, správního řádu, případně příslušná ustanovení občanského zákoníku s výjimkou uvedenou v § 170 správního řádu.



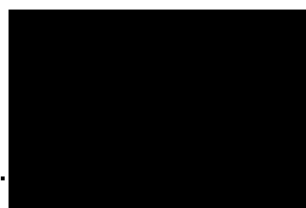
5. Tato smlouva je vyhotovena ve 2 vyhotoveních s platností originálu, přičemž každá ze smluvních stran obdrží 1 vyhotovení.
6. Tato smlouva nabývá platnosti i účinnosti dnem jejího uzavření.
7. O poskytnutí dotace a o uzavření této smlouvy rozhodlo Zastupitelstvo Ústeckého kraje usnesením č. 48/23Z/2015 ze dne 29. 6. 2015.

V Ústí nad Labem dne ..... 04. 08. 2015

V Ústí nad Labem dne 4. srpna 2015



Poskytovatel  
Ústecký kraj  
Oldřich Bubeníček  
hejtman kraje



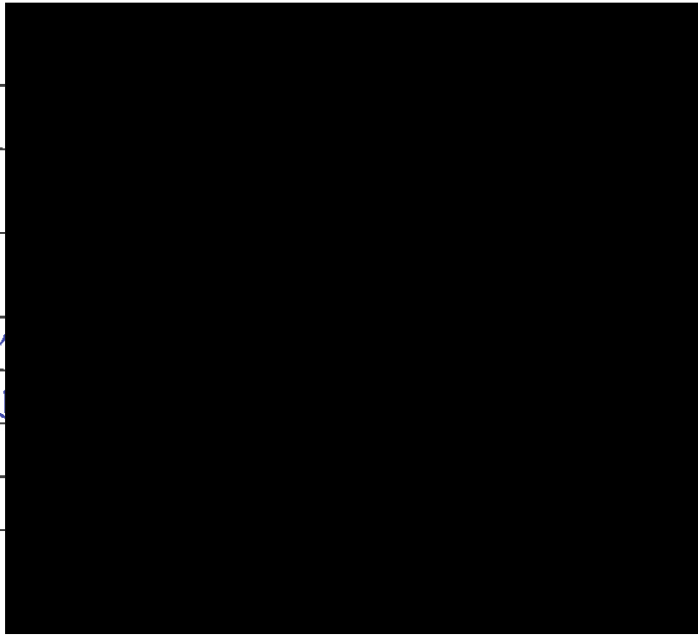
Příjemce  
Labe aréna, z.s.  
Ing. Michal Kurfirst  
předseda výkonného výboru



**Přílohy:**

- Příloha č. 1 - Výpis ze spolkového rejstříku příjemce
- Příloha č. 2 - Popis projektu a plánovaný nákladový rozpočet

	Datum	
Zpracovatel	4.8.2015	
Vedoucí odboru	4.8.2015	
Číslo příslibu / správce rozpočtu		
Právně posouzeno		
Předchozí souhlas dle kompetence		
Odkaz na usnesení orgánu kraje	Usnesení č.:	





## Výpis

ze spolkového rejstříku, vedeného  
Krajským soudem v Ústí nad Labem  
oddíl L, vložka 9247

<b>Datum zápisu:</b>	17. září 2014
<b>Spisová značka:</b>	L 9247 vedená u Krajského soudu v Ústí nad Labem
<b>Název:</b>	Labe aréna, z.s.
<b>Sídlo:</b>	Nábřežní 778, 411 08 Štětí
<b>Identifikační číslo:</b>	034 10 447
<b>Právní forma:</b>	Spolek
<b>Účel:</b>	

a) spolupracovat s Ústeckým krajem a Národním olympijským centrem vodních sportů, z.s. na projektu Labe aréna Ústeckého kraje;  
b) vytvářet veškeré potřebné podmínky, včetně finančních, k přípravě projektu Labe aréna Ústeckého kraje, včetně výstavby předmětné sportovní infrastruktury;

c) provozovat a udržovat nemovitý majetek spolku;

d) podílet se na pořádání místních, národních či mezinárodních sportovních, kulturních, pedagogických a osvětových akcí;

e) ve spolupráci s Národním olympijským centrem vodních sportů, z.s. a Sportcentrem Račice, a.s. zabezpečovat přípravu sportovní reprezentace České republiky všech kategorií ve veslování a rychlostní kanoistice a sportovně talentované mládeže;

f) zajišťovat podporu a rozvoj olympijských vodních sportů v Ústeckém kraji a vytvářet další podmínky k podpoře a rozvoji sportovního prostředí v Ústeckém kraji;

g) zajišťovat vzdělávací činnost v oblasti sportu jak pro své členy, tak pro další subjekty působící ve sportu a ve školství;

h) spolupracovat s územně samosprávnými celky Ústeckého kraje a KVS Štětí, o.s. při sportovně-rozvojových a sportovně-vzdělávacích aktivitách, zejména v Ústeckém kraji.

**Název nejvyššího orgánu:** valná hromada

**Statutární orgán:**

**Předseda výkonného výboru:**

Ing. MICHAL KURFIRST, dat. nar. 24. ledna 1969  
Polské armády 658, 411 08 Štětí  
Den vzniku funkce: 17. září 2014  
Den vzniku členství: 17. září 2014

**Člen výkonného výboru:**

Národní olympijské centrum vodních sportů, z.s., IČ: 030 39 021  
Zátokova 100/2, Břevnov, 169 00 Praha 6  
Den vzniku členství: 17. září 2014  
Zastoupení právnické osoby:  
Ing. DUŠAN MACHÁČEK, dat. nar. 07.10.1966  
Bítovská 1227/9, Michle, 140 00 Praha 4

**Člen výkonného výboru:**

Město Štětí, IČ: 002 64 466  
Mírové nám. 163, 411 08 Štětí  
Den vzniku členství: 17. září 2014

Zastoupení právnické osoby:  
Mgr. TOMÁŠ RYŠÁNEK, dat. nar. 04.05.1964  
Obchodní 535, 411 08 Štětí

Počet členů: 4

Způsob jednání: Jménem spolku jedná předseda výkonného výboru, případně jiný člen výkonného výboru, který k tomu byl pro konkrétní právní jednání zmocněn výkonným výborem.

Kontrolní orgán:

Předseda kontrolní  
komise:

Ing. JOSEF JOHÁNEK, dat. nar. 15. května 1966  
č.p. 9, 252 25 Dobříč  
Den vzniku funkce: 17. září 2014  
Den vzniku členství: 17. září 2014

Člen kontrolní  
komise:

Mgr. Ing. MIROSLAV ANDRT, dat. nar. 13. února 1978  
Lukešova 456, 411 08 Štětí  
Den vzniku členství: 17. září 2014

Člen kontrolní  
komise:

ZDENĚK PECKA, dat. nar. 6. února 1954  
Tolstého 1696/5, Předměstí, 412 01 Litoměřice  
Den vzniku členství: 17. září 2014

Počet členů: 4

## **Veřejný rejstřík - výpisy platných**

Ověřuji pod pořadovým číslem **Štětí 4846/2015**, že tato listina, která vznikla převedením výstupu z informačního systému veřejné správy z elektronické podoby do podoby listinné, skládající se z 2 listů, se doslovně shoduje s obsahem výstupu z informačního systému veřejné správy v elektronické podobě.

Ověřující osoba: **Cihlářová Romana**

**Štětí dne 20.05.2015**

Podpis .



## **Popis projektu a plánovaný nákladový rozpočet**

### **Popis projektu tvoří:**

- **Žádost o poskytnutí dotace**, aktualizace k 2.6.2015 včetně přílohy č. 1 a krycího listu přílohy č. 2

### **Plánovaný nákladový rozpočet tvoří**

- **Krycí list Plánovaného nákladového rozpočtu** a podrobný položkový rozpočet stavebních prací a dodávek, zpracovaný ze stupně DSP, z přílohy č. 2 k žádosti o dotaci.

Ústecký kraj  
Velká hradební 3118/48,  
400 01 Ústí nad Labem

4.8.2015 76779/2015/KLUK



# Žádost o investiční dotaci

## aktualizace k 2.6.2015

### obsah:

1. Identifikace žadatele
2. Výše dotace (požadovaná částka)
3. Účel, na který žadatel chce dotaci použít
4. Doba, v níž má být dosaženo účelu
5. Identifikace osob s podílem v právnické osobě žadatele
6. Identifikace osob v nichž má žadatel přímý podíl
7. Odůvodnění žádosti
  - 7.a. Stručný a výstižný název projektu
  - 7.b. Cíl projektu
  - 7.c. Vymezení cílové skupiny, které bude realizace projektu určena:
  - 7.d. Účel a přínos realizace projektu
  - 7.e. Územní působnost projektu
  - 7.f. Místo realizace
  - 7.g. Popis výchozího stavu
  - 7.h. Navrhovaný postup realizace projektu
  - 7.i. Časový plán předpokládané realizace zpracovaný do jednotlivých etap
  - 7.j. Celkový rozpočet projektu Labe aréna Štětí, etapa I., zdroje financování projektu
- 8) Souhlas se zařazením do databáze poskytovatele
- 9) Přílohy

## Žádost o investiční dotaci

### 1. Identifikace žadatele, včetně identifikace osob zastupujících právnickou osobu s uvedením právního důvodu zastoupení

- a) Název: **Labe aréna, z.s.**
- b) IČ: **034 10 447**
- c) Spisová značka: **L 9247 vedená u Krajského soudu v Ústí nad Labem**
- d) Sídlo: **Nábřeží 778, 411 08 Štětí**
- e) Statutární orgán - výkonný výbor:
  - **Předseda výkonného výboru, který dle stanov a výpisu ze spolkového rejstříku jedná jménem spolku:**  
**Ing. MICHAL KURFIRST, dat. nar. 24. ledna 1969 Polské armády 658, 411 08 Štětí**
  - **Člen výkonného výboru:**  
**Národní olympijské centrum vodních sportů, z.s., IČ: 030 39 021, Zátopkova 100/2, Břevnov, 169 00 Praha 6; zastoupení právnické osoby: Ing. DUŠAN MACHÁČEK, dat. nar. 07.10.1966 Břitovská 1227/9, Michle, 140 00 Praha 4**
  - **Člen výkonného výboru:**  
**Město Štětí, IČ: 002 64 466, Mírové nám. 163, 411 08 Štětí; zastoupení právnické osoby: Mgr. TOMÁŠ RYŠÁNEK, dat. nar. 04.05.1964 Obchodní 535, 411 08 Štětí**
  - **Člen výkonného výboru:**  
**Jan Szántó, dat. nar. 1.8.1964, K Radobýlu 2209, 412 01 Litoměřice**

### 2. Výše dotace (požadovaná částka)

**60.000.000,- Kč**  
**šedesát miliónů korun českých**

### 3. Účel, na který žadatel chce dotaci použít

**Realizace výstavby objektu Labe aréna Štětí, etapa I.**

### 4. Doba, v níž má být dosaženo účelu

**březen 2015 až prosinec 2016**

### 5. Identifikace osob s podílem v právnické osobě žadatele - členové spolku Labe aréna, z.s.

- **Národní olympijské centrum vodních sportů, z.s., IČ: 030 39 021, Zátopkova 100/2, Břevnov, 169 00 Praha 6**
- **Město Štětí, IČ: 002 64 466, Mírové nám. 163, 411 08 Štětí**
- **KVS Štětí, o.s., IČ: 183 83 939, Nábřeží 778, 411 08 Štětí**

### 6. Identifikace osob v nichž má žadatel přímý podíl

- **Žadatel nemá žádný podíl v jiné právnické osobě.**



## 7. Odůvodnění žádosti

### 7.a. Stručný a výstižný název projektu:

### **Labe aréna Štětí, etapa I.**

### 7.b. Cíl projektu (stručně popsany účel, kvantifikace měřitelných cílů, předpokládaný konečný přínos a efekt pro cílovou skupinu a kraj):

- Cílem projektu je realizace výstavby objektu Labe aréna Štětí, etapa I.

### 7.c. Vymezení cílové skupiny, které bude realizace projektu určena:

- Uživatelé račického veslařského a kanoistického kanálu.
- Závodníci Sportcentra Labe (oddíl veslování, oddíl rychlostních pramic, oddíl dračích lodí) - mladší a starší žáci, dorostenci a junioři; děti a mládež ze Štětí a okolí.
- Sportovní veřejnost.

### 7.d. Účel a přínos realizace projektu:

- Realizací projektu dojde k:
  - Podpoře sportování mládeže v rámci regionálních aktivit Národního olympijského centra vodních sportů.
  - Vytvoření podmínek pro pořádání vrcholných mezinárodních akcí.
  - Vytvoření podmínek pro přípravu reprezentace České republiky.

### 7.e. Územní působnost projektu:

- Ústecký kraj

### 7.f. Místo realizace:

- Objekt bude vystavěn v intravilánu obce Štětí, na břehu řeky Labe.

### 7.g. Popis výchozího stavu:

- V rámci generelu rozvoje račického kanálu je plánována výstavba zázemí pro tzv. "dlouhou vodu" na Labi ve Štětí - tzv. Labe aréna Štětí.
- Prostor pro výstavbu Labe arény Štětí je od račického kanálu vzdálen pouhých 2,5 km. Labe je zde klidné, široké (s druhým nejširším úsekem v republice) a mezi jezy poskytuje cca 11 km dlouhou trať. Skýtá tak ideální zázemí pro vytrvalostní vodní sporty, jako jsou veslování a rychlostní kanoistika.

- Na stavbu Labe arény Štětí bylo vydáno územní rozhodnutí č.j. 1032-10038/2014/OSŽPD/Zw ze dne 23.10.2014 a rozhodnutí o Změně územního rozhodnutí - č.j.: 0024030/15/SÚ/LBe ze dne 15.4.2015.
- Na základě výběrového řízení byl vybrán dodavatel projektové dokumentace pro DSP a DPS a aktuálně probíhá její zpracování; v průběhu letošního roku je plánováno započítí stavby. Podle informací ze zpracovávané projektové dokumentace DSP byl vypracován aktualizovaný rozpočet (viz. příloha č. 2).
- Bylo zpracováno a uveřejněno předběžné oznámení dle ustanovení § 86 zákona č. 137/2006 Sb., o veřejných zakázkách, ve znění pozdějších předpisů k výběrovému řízení na veřejnou zakázku na výběr zhotovitele stavby.
- Na Valné hromadě dne 30.4.2015 došlo k jmenování zástupců ÚK do Výkonného výboru a Kontrolní komise spolku Labe aréna.
- Bylo vypracováno "Memorandum o vzájemné spolupráci a podpoře při vzniku Labe arény Ústeckého kraje", mezi jehož signatáře patří Ústecký kraj, Český olympijský výbor, Národní olympijské centrum vodních sportů, z.s., KVS Štětí, o.s. a Sportcentrum Račice, a.s.

#### 7.h. Navrhovaný postup realizace projektu:

- Smlouva o dotaci - dojednání textu; projednání na radě ÚK a zastupitelstvu ÚK; podpis.
- Provedení příslušných výběrových řízení - výběrových řízení na administrátory výběrového řízení, na dodavatele stavebních prací a dodávek, TDS, koordinátora BOZP.
- Realizace výstavby a dodávek<sup>1</sup> v souladu se zněním Smlouvy o dotaci.
- Provozování objektu minimálně po dobu 20 let.

#### 7.i. Časový plán předpokládané realizace zpracovaný do jednotlivých etap:

- etapa 1: od 15.3.2015
  - příprava projektové dokumentace, včetně vypracování soupisu stavebních prací, dodávek a služeb s výkazem výměr a kontrolního rozpočtu<sup>2</sup>
  - výběr administrátora výběrového řízení na stavební práce a výběrových řízení na dodávky
  - výběr dodavatelů stavebních prací a dodávek
  - výběr technického dozoru stavebníka (TDS) a koordinátora BOZP
  - podpis smlouvy o dotaci
- etapa 2:
  - a) výstavba objektu: do 31.12.2016
  - b) následná kolaudace: do 31.3.2017
- etapa 3: do 3 měsíců po kolaudaci a odstranění vad a nedodělků

<sup>1</sup> Nezabudované dodávky, obsažené v rozpočtu, na které mohou být - s ohledem na dosažení nejnižší pořizovací ceny - vypsána samostatná výběrová řízení.

<sup>2</sup> Kontrolní rozpočet bude zaslán do 10-ti dní od jeho vypracování a schválení Výkonným výborem Labe aréna, z.s. poskytovateli dotace.

- předložení závěrečného vyúčtování a vyhodnocení

- etapa 4: do 31.12.2036
  - provozování objektu<sup>3</sup>
  - předkládání ročních zpráv

**7.j. Celkový rozpočet projektu Labe aréna Štětí, etapa I., zdroje financování projektu:**

Náklady na výstavbu Labe aréna Štětí, etapa I.	Kč	zdroj
Výstavba objektu (stavební práce a dodávky), vč. dokumentace DSP a DPS, nákladů na výběrová řízení, TDS a koordinátora BOZP	60 000 000 Kč	Ústecký kraj
Projektová dokumentace pro ÚR	750 000 Kč	Město Štětí
Zajištění osvětlení Labského nábřeží	1 000 000 Kč	Město Štětí
Příprava projektu (přípojka elektřiny; smluvní dokumentace)	400 000 Kč	Labe aréna, z.s.

**8) Souhlas se zařazením do databáze poskytovatele, prohlášení o souhlasu se zveřejněním identifikačních údajů o jeho osobě a výši poskytnuté dotace na webových stránkách internetového serveru kraje:**

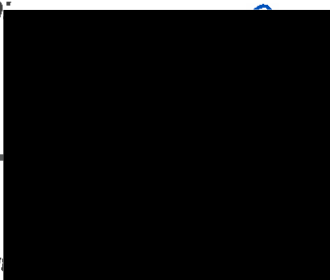
- Labe aréna, z.s. tímto dává souhlas se zařazením do databáze poskytovatele.
- Labe aréna, z.s. tímto dává souhlas se zveřejněním identifikačních údajů o jeho osobě a výši poskytnuté dotace na webových stránkách kraje.

**9) Přílohy**

- č.1: Popis investičního záměru
- č.2: Rozpočet

V Račicích dne 2. června 2015

Podpis osoby zastupující žadatele:



<sup>3</sup> Je plánováno, že objekt bude provozováno Račice, a.s., případně přímo uživateli - Národním olympijským centrem vodních sportů, z.s. a KVS Štětí, o.s.

## Žádost o investiční dotaci příloha č. 1

### Popis investičního záměru

#### Základní popis:

Dotace ve výši 60 mil. Kč bude směřována do I. etapy budování Labe arény Štětí, tj. do vybudování nové loděnice s komplexním sportovním zázemím pro trénink na "dlouhé vodě", jako paralelní tréninkové kapacitě k veslařskému a kanoistickému kanálu v Račicích. Vznikne zde zejména zázemí:

- Sklady lodí
- Šatny
- Posilovna
- Veslařský a kanoistický bazén
- Tělocvična
- Fyzioterapie

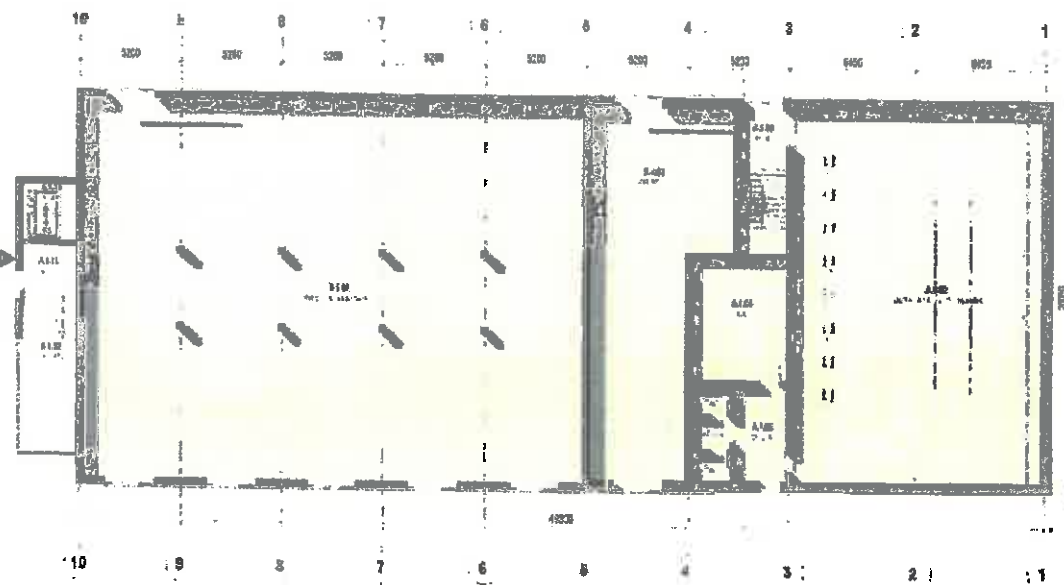
Prostory budou využívat uživatelé račického veslařského a kanoistického kanálu, děti a mládež ze sportovních oddílů ze Štětí a sportovní veřejnost, včetně žáků základních a středních škol ze Štětí.

#### Vizualizace:

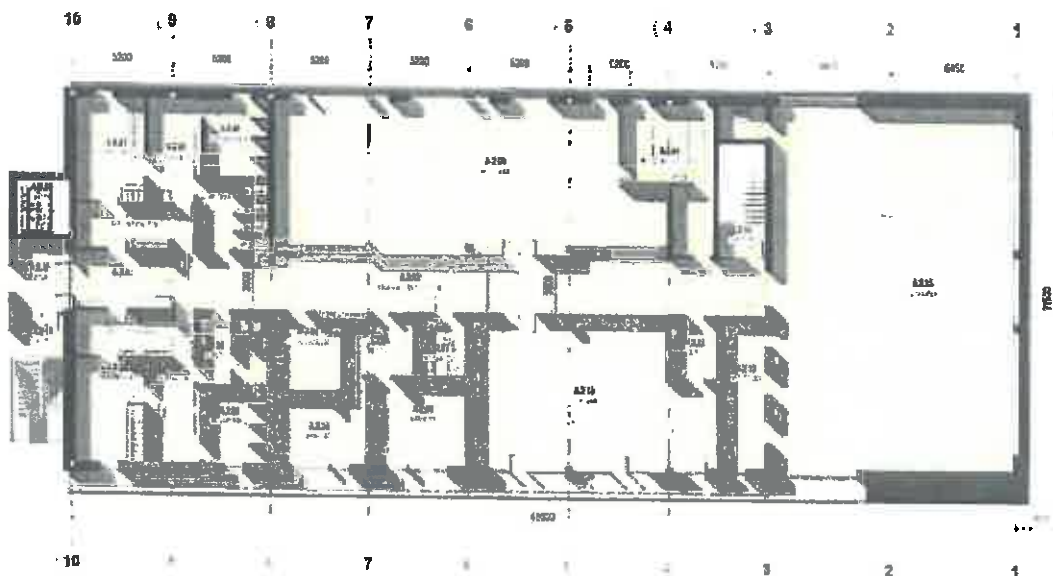


**Schema jednotlivých pater:**

**a) 1. NP**



**b) 2. NP**



### c) 3.NP



Výše uvedená schemata jednotlivých podlaží z dokumentace DSP budou upřesněna v rámci navazujícího stupně projektové dokumentace DPS.

#### **Stavební řízení a dokumentace DPS:**

Na základě dokumentace DSP, jejíž zpracování bude v nejbližší době ukončeno, bude následně vedeno stavební řízení a bude po té vypracována dokumentace DPS v rozsahu nezbytném pro řádné provedení stavby a dodávek a provedení výběrového řízení v souladu se zákonem č. 137/2006 Sb., o veřejných zakázkách, ve znění pozdějších předpisů na dodavatele stavby a dodávek.

## Žádost o investiční dotaci příloha č. 2

### Rozpočet investičního záměru

Součástí žádosti je rámcový rozpočet investičního záměru, který je vypracován na podkladě rozpracované dokumentace DSP od architektonické kanceláře di5 architekti inženýři s.r.o.

Rozpočet bude upřesněn v návaznosti na vypracování navazujícího stupně projektové dokumentace DPS.

Rozpočet je vypracován s využitím podkladů z cenové soustavy ÚRS. Žadatel předpokládá, že výsledná realizační cena bude po provedení výběrových řízení na dodavatele stavebních prací a dodávek nižší.

Čerpání dotace bude provedeno do max. výše 60 mil. Kč vč. DPH s tím, že v rámci celkové ceny může dojít v návaznosti na vysoutěžené ceny k přesouvání financí mezi jednotlivými položkami rozpočtu, včetně případných méněprací a víceprací.

## Plánovaný nákladový rozpočet

Název příjemce dotace:
<b>Labe aréna, z.s.</b>
Název projektu:
<b>Labe aréna Štětí – etapa I.</b>

Celkové plánované náklady projektu: 60.000.000,- Kč

Přiznaná dotace: 60.000.000,- Kč

Název položky:	Výše nákladů:
Stavební práce a dodávky, které nejsou pevně spojené s budovou	56.565.000,- Kč
Projektová dokumentace pro stavební povolení (DSP) a dokumentace provedení stavby (DPS) včetně inženýrské činnosti pro stavební povolení; autorský dozor; poplatky	2.450.000,- Kč
Technický dozor stavebníka	685.000,- Kč
Koordinátor BOZP	100.000,- Kč
Náklady na zadávací/výběrová řízení	200.000,- Kč
<b>Součet (celkové plánované náklady projektu)</b>	<b>60.000.000,- Kč</b>

Součástí Plánovaného nákladového rozpočtu je podrobný položkový rozpočet stavebních prací a dodávek, zpracovaný ze stupně DSP, z přílohy č. 2 k žádosti o dotaci.



### SOUHRNNÝ LIST STAVBY

Kód: 20150507  
 Stavba: Labe aréna Štěstí 1

Místo: Štětí Datum: 02.06.2015

Objednavatel: Labe aréna, z.s. IČ:  
 Projektant: d15 architekti, inženýři s.r.o. IČ:  
 OIČ:

Náklady z rozpočtů 64 026 637,92  
 Ostatní náklady ze souhrnného listu 0,00

Cena bez DPH 64 026 637,92

DPH základní	21,00%	ze	64 026 637,92	13 443 593,96
DPH snížená	15,00%	ze	0,00	0,00

Cena s DPH	v	CZK	77 472 231,88
------------	---	-----	---------------

### REKAPITULACE OBJEKTŮ STAVBY

Kód: 20150507  
 Stavba: Labe aréna Štěstí 1

Místo: Štětí Datum: 02.06.2015

Objednavatel: Labe aréna, z.s. Projektant: d15 architekti, inženýři s.r.o.

Kód	Objekt	Cena bez DPH [CZK]	Cena s DPH [CZK]
<b>1)</b>	<b>Náklady z rozpočtů</b>	<b>64 026 637,92</b>	<b>77 472 231,88</b>
20150505a	SO 011, 012, 013 Demolice	1 069 659,17	1 294 287,60
20150505b	SO 014 HTU	597 345,00	722 787,45
20150505c	SO 101 Objekt Labe arény	37 873 610,01	45 827 068,11
20150505d	SO 202 Areálové pejtížánné komunikace	657 819,33	795 961,39
20150505e	SO 203 Zpevněnné plochy, rampy, schodiště	878 644,47	1 063 159,81
20150505g	SO 205 Čistě terénní úpravy	362 936,00	439 152,56
20150505h	SO 301 PŘipojka splaškové kanalizace	652 446,00	789 459,66
20150505i	SO 302 Areálová splašková kanalizace	315 130,00	381 307,30
20150505j	SO 304 PŘipojka vody	178 593,00	216 097,33
20150505k	SO 305 Areálové rozvody vody	80 660,00	97 598,60
20150505l	SO 101a Stavební pŘipravenost bazénu	2 046 107,39	2 475 789,94
2015050511	SO 101b Technologie bazénu	8 565 952,35	10 364 802,34
20150505m	SO 307 Areálové rozvody MN	260 719,00	315 469,99
20150505n	SO 308 Areálové osvětlení	312 616,20	378 265,60
20150505o	SO 401 Systémová čerpací stanice	277 275,00	335 502,75
20150505q	SO 402 Studna	139 425,00	168 704,25
20150505q1	SO 402a Studny - pŘiprava pro tepelné čerpadlo	210 000,00	254 100,00
20150505r	PS 01 vybavení budovy tlaková čísná	96 000,00	116 160,00
20150505s	VRN	3 605 000,00	4 362 050,00
20150505t	PS 02 vybavení budovy	4 236 600,00	5 126 286,00
20150505p	SO 309 - fotovoltaická elektrárna	1 610 100,00	1 948 221,00
<b>2)</b>	<b>Ostatní náklady ze souhrnného listu</b>	<b>0,00</b>	<b>0,00</b>
<b>Celkové náklady ze stavby 1) + 2)</b>		<b>64 026 637,92</b>	<b>77 472 231,88</b>

## KRYCÍ LIST ROZPOČTU

Stavba: Labe aréna Štětí 1

Objekt: 20150505a - SO 011, 012, 013 Demolice

JKSO:

Místo: Štětí

CC-CZ:

Datum: 02.06.2015

Projektant:

d15 architekti, inženýři s.r.o.

IČ:

DIČ:

Náklady z rozpočtu				1 069 659,17
Ostatní náklady				0,00
<b>Cena bez DPH</b>				<b>1 069 659,17</b>
DPH základní	21,00%	ze	1 069 659,17	224 628,43
snížená	15,00%	ze	0,00	0,00
<b>Cena s DPH</b>		<b>▼ CZK</b>		<b>1 294 287,60</b>

## REKAPITULACE ROZPOČTU

Stavba: Labe aréna Štětí 1

Objekt: 20150505a - SO 011, 012, 013 Demolice

Místo: Štětí

Datum: 02.06.2015

Objednavatel: Labe aréna, z.s.

Projektant: diS architekti, inženýři s.r.o.

Kód - Popis	Cena celkem [CZK]
<b>1) Náklady z rozpočtu</b>	<b>1 069 659,17</b>
<b>HSV - Práce a dodávky HSV</b>	<b>1 069 659,17</b>
1 - Zemní práce	164 560,00
3 - Svislé a kompletní konstrukce	40 574,61
9 - Ostatní konstrukce a práce, bourání	411 957,40
997 - Přesun sutě	452 567,16
<b>2) Ostatní náklady</b>	<b>0,00</b>
<b>Celkové náklady za stavbu 1) + 2)</b>	<b>1 069 659,17</b>

# ROZPOČET

**Stavba:** Labe aréna Štětí 1

**Objekt:** 20150505a - SO 011, 012, 013 Demolice

**Místo:** Štětí

**Datum:** 02.06.2015

**Objednavatel:** Labe aréna, z.s.

**Projektant:** diS architekti, frženyňi s.r.o.

PČ	Typ	Kód	Popis	MJ	Množství	J.cena [CZK]	Cena celkem [CZK]
----	-----	-----	-------	----	----------	--------------	-------------------

## Náklady z rozpočtu

**1 069 659,17**

### HSV - Práce a dodávky HSV

**1 069 659,17**

#### 1 - Zemní práce

**164 560,00**

6	K	113107131	Odstavení podkladu pl do 50 m2 z betonu prostého tl 150 mm	m2	340,000	484,00	164 560,00
					340		340,000

#### 3 - Svislé a kompletní konstrukce

**40 574,61**

8	K	3582351R	Vyčerpání kalů a dezinfekce septiku	m3	5,000	1 800,00	9 000,00
7	K	358325114	Bourání stoly kompletní nebo otvorů z železobetonu plochy do 4 m2	m3	6,879	4 590,00	31 574,61
					5,250		
					1,629		
					6,879		

#### 9 - Ostatní konstrukce a práce, bourání

**411 957,40**

9	K	976085311	Vybourání kanalizačních rámo včetně podopů nebo mříží pl do 0,6 m2	kus	2,000	58,70	117,40
5	K	981011311	Demolice budov zděných na MVC podíl konstrukcí do 10 % postupným rozebíráním	m3	4 680,000	88,00	411 840,00
					4 680,000		

#### 997 - Přesun sutě

**452 567,16**

2	K	997006512	Vodorovné doprava sutí s naložením a složením na skládce do 1 km	t	804,850	134,00	107 849,90
3	K	997006519	Příplatek k vodorovnému přemístění sutí na skládce ZKD 1 km přes 1 km	t	15 292,150	12,50	191 151,88
4	K	997006531	Skrubé urovnění sutí na skládce bez zhutnění	t	804,850	10,80	8 692,38
10	K	997013801	Poplatek za uložení stavebního betonového odpadu na skládce (skládkovné)	t	804,850	180,00	144 873,00

## KRYCÍ LIST ROZPOČTU

**Stavba:** Labe aréna Štětí 1  
**Objekt:** 20150505b - SO 014 HTU

**JKSO:**  
**Místo:** Štětí

**CC-CZ:**  
**Datum:** 02.06.2015

**Projektant:**  
dEi architekti, inženýři s.r.o.

**IČ:**  
**DIČ:**

<b>Náklady z rozpočtu</b>				<b>597 345,00</b>		
<b>Ostatní náklady</b>				<b>0,00</b>		
<b>Cena bez DPH</b>				<b>597 345,00</b>		
<b>DPH</b>	<b>základní</b>	<b>21,00%</b>	<b>za</b>	<b>597 345,00</b>	<b>125 442,45</b>	
	<b>snížená</b>	<b>15,00%</b>	<b>za</b>	<b>0,00</b>	<b>0,00</b>	
<b>Cena s DPH</b>				<b>v</b>	<b>CZK</b>	<b>722 787,45</b>

## REKAPITULACE ROZPOČTU

Stavba: Labe aréna Štěstí 1

Objekt: 20150505b - SO 014 HTU

Místo: Štěstí

Datum: 02.06.2015

Objednavatel: Labe aréna, z.s.

Projektant: d15 architekti, inženýři s.r.o.

Kód - Popis	Cena celkem [CZK]
<b>1) Náklady z rozpočtu</b>	<b>597 345,00</b>
HSV - Práce a dodávky HSV	597 345,00
1 - Zemní práce	183 141,00
2 - Zakládání	414 204,00
<b>2) Ostatní náklady</b>	<b>0,00</b>
<b>Celkové náklady za stavbu 1) + 2)</b>	<b>597 345,00</b>

# ROZPOČET

Stavba: Labe aréna Štětí 1

Objekt: 20150505b - SO 014 HTU

Místo: Štětí

Datum: 02.06.2015

Objednavatel: Labe aréna, z.s.

Projektant: d15 architekti, inženýři s.r.o.

PČ	Typ	Kód	Popis	MJ	Množství	J.cena [CZK]	Cena celkem [CZK]
----	-----	-----	-------	----	----------	--------------	-------------------

## Náklady z rozpočtu

**597 345,00**

### HSV - Práce a dodávky HSV

**597 345,00**

#### 1 - Zemní práce

**183 141,00**

1	K	121101102	Sejmnutí ornice s přemístěním na vzdálenost do 100 m 3200*0,1	m3	320,000	36,30	11 616,00
					320,000		
2	K	122201101	Odkopávky a prokopávky nezapažené v hornině tř. 3 objem do 100 m3 390 60*20*0,3 "pilotážní plato" Součet	m3	950,000	118,00	112 100,00
					590,000		
					360,000		
					950,000		
4	K	171101105	Mlečení sypaniny z hornin soudržných do nasyplů zhuťněných do 103 % PS	m3	375,000	91,80	34 425,00
5	K	181951102	Úprava pláňe v hornině tř. 1 až 4 se zhuťněním	m2	2 500,000	10,00	25 000,00

#### 2 - Zakládání

**414 204,00**

3	K	213311113	Poštářka zhuťněná pod základy z kameniva drceného frakce 16 až 63 mm 60*20*0,3 "pilotážní plato"	m3	360,000	1 130,00	406 800,00
					360,000		
6	K	215901101	Zhuťnění podloží z hornin soudržných do 92% PS nebo nesoudržných sypkých I(a) do 0,8	m2	1 200,000	6,17	7 404,00

## KRYCÍ LIST ROZPOČTU

Stavba: Labe aréna Štěpí 1  
Objekt: 20150505c - SO 101 Objekt Labe arény

JKSO:  
Místo: Štěpí

CC-CZ:  
Datum: 02.06.2015

Projektant:  
děl architekti, inženýři s.r.o.

IČ:  
DIČ:

Náklady z rozpočtu				37 873 610,01
Ostatní náklady				0,00
<b>Cena bez DPH</b>				<b>37 873 610,01</b>
DPH základní	21,00%	za	37 873 610,01	7 953 458,10
snížené	15,00%	ze	0,00	0,00
<b>Cena s DPH</b>		v	<b>CZK</b>	<b>45 827 068,11</b>



## REKAPITULACE ROZPOČTU

Stavba: Labe aréna Štětí 1

Objekt: 20150505c - SO 101 Objekt Labe arény

Místo: Štětí

Datum: 02.06.2015

Objednavatel: Labe aréna, z.s.

Projektant: dIB architekti, inženýři s.r.o.

Kód - Popis

Cena celkem [CZK]

Kód - Popis	Cena celkem [CZK]
<b>1) Náklady z rozpočtu</b>	<b>37 873 610,01</b>
<b>HSV - Práce a dodávky HSV</b>	<b>18 681 295,97</b>
1 - Zemní práce	219 978,50
2 - Zakládání	6 328 282,55
3 - Svislé a kompletní konstrukce	4 268 038,83
4 - Vodorovné konstrukce	4 117 528,77
5 - Komunikace pozemní	23 404,50
6 - Úpravy povrchů, podlahy a osazování výplní	2 065 450,56
9 - Ostatní konstrukce a práce, bourání	633 497,20
998 - Přesun hmot	1 025 115,06
<b>PSV - Práce a dodávky PSV</b>	<b>19 192 314,04</b>
711 - Izolace proti vodě, vlhkosti a plynům	18 804,83
712 - Povlakové krytiny	559 316,46
713 - Izolace tepelné	1 008 506,48
721 - Zdravotechnika - vnitřní kanalizace	1 513 987,40
722 - Zdravotechnika - vnitřní vodovod	75 170,00
727 - Zdravotechnika - požární ochrana	23 000,00
731 - Ústřední vytápění - kotelny	2 356 000,00
732 - Ústřední vytápění - stroje	638 717,86
733 - Ústřední vytápění - rozvodné potrubí	622 875,03
734 - Ústřední vytápění - armatury	340 020,80
735 - Ústřední vytápění - otopná tělesa	462 168,00
742 - Elektromontáže - rozvodný systém	1 289 598,00
751 - Vzduchotechnika	1 827 685,00
762 - Konstrukce tesařské	521 051,38
763 - Konstrukce suché výstavby	220 131,18
764 - Konstrukce klempířské	415 811,07
766 - Konstrukce truhlářské	1 122 086,06
767 - Konstrukce zámečnické	4 719 884,13
771 - Podlahy z dlaždic	108 896,78
776 - Podlahy povlakové	728 829,29
777 - Podlahy lité	156 182,00
781 - Dokončovací práce - obklady	299 825,67
784 - Dokončovací práce - malby a tapety	163 766,62
<b>2) Ostatní náklady</b>	<b>0,00</b>
<b>Celkové náklady za stavbu 1) + 2)</b>	<b>37 873 610,01</b>

# ROZPOČET

Stavba: Labe aréna Štětí 1

Objekt: 20150505c - SO 101 Objekt Labe arény

Místo: Štětí

Datum: 02.06.2015

Objednavatel: Labe aréna, z.s.

Projektant: d15 architekti, inženýři s.r.o.

PČ	Typ	Kód	Popis	MJ	Množství	J.cena [CZK]	Cena celkem [CZK]
----	-----	-----	-------	----	----------	--------------	-------------------

**Náklady z rozpočtu**

**37 873 610,01**

**HSV - Práce a dodávky HSV**

**18 681 295,97**

**1 - Zemní práce**

**219 978,50**

1	K	131101101	Hloubení jam nezapažených v hornině tř. 1 a 2 objemu do 100 m <sup>3</sup> 12*21*2,5	m <sup>3</sup>	630,000	106,00	66 780,00
					630,000		
2	K	132101201	Hloubení rýh š do 2000 mm v hornině tř. 1 a 2 objemu do 100 m <sup>3</sup> 175*3	m <sup>3</sup>	525,000	167,00	87 675,00
					525,000		
3	K	171101103	Uložení sypaniny z hornin soudržných do násypů zhrubněných do 100 % PS 175*630	m <sup>3</sup>	805,000	49,70	40 008,50
					805,000		
4	K	174101101	Zásyp jam, šachet rýh nebo kolem objektů sypaninou se zhrubněním 175*2	m <sup>3</sup>	350,000	72,90	25 515,00
					350,000		

**2 - Zakládání**

**6 328 282,55**

5	K	213311141	Polštáře zhrubněné pod základy ze šterkopisku tříděného 49,2*19,4*0,2	m <sup>3</sup>	190,896	681,00	130 000,18
					190,896		
6	K	226212313	Vrty velkoprofilové svítlé zapažené D do 650 mm hl do 20 m hor. III 70*14,5	m	1 015,000	1 360,00	1 380 400,00
					1 015,000		
					1 015,000		
7	K	231212212	Zřízení pilot svítlých zapažených D do 650 mm hl do 20 m s vycetěním pažnic z betonu železového 70*14,5	m	1 015,000	396,00	361 340,00
					1 015,000		
					1 015,000		
8	M	589329410	směs pro beton třídy C25-30 XF3 frakce do 16 mm (P1*0,3*0,3*1015)*1,1	m <sup>3</sup>	315,683	2 454,40	774 812,36
					315,683		
9	K	231611114	Výztuž pilot betonovaných do země ocel z betonářské oceli 10 505 315*0,15	t	47,250	38 400,00	1 814 400,00
					47,250		
10	K	273322511	Základové desky ze ŽB odolného proti agresivnímu prostředí tř. C 25/30 XA (5,25*2*1,2)*18,6*0,3	m <sup>3</sup>	65,286	2 350,00	153 422,10
					65,286		
11	K	274322511	Základové pasy ze ŽB odolného proti agresivnímu prostředí tř. C 25/30 XA (19,74*25,74*26,04+19,04*23,64+19,04*19,64+16,02*23,64+11,45*7,63+7,44*4,95+3,15*8*5,4+36,1*36,4*7,7*2,8)*0,6*0,9	m <sup>3</sup>	174,722	2 480,00	433 310,56
					174,722		
12	K	274351215	Zřízení bednění stěn základových pasů (19,74*25,74*26,04+19,04*23,64+19,04*19,64+16,02*23,64+11,45*7,63+7,44*4,95+3,15*8*5,4+36,1*36,4*7,7*2,8)*2*0,9	m <sup>2</sup>	582,408	182,00	105 998,24
					582,408		
13	K	274351216	Odstranění bednění stěn základových pasů	m <sup>2</sup>	582,408	41,40	24 111,69
14	K	274361821	Výztuž základových pasů betonářskou ocelí 10 505 (R) 174,7*0,15	t	26,205	35 300,00	925 036,50
					26,205		
15	K	279322512	Základová zeď ze ŽB vodotěsného, odolného proti agresivnímu prostředí tř. C 30/37 XA bez výztuže 18,6*0,4*1,75 18,6*0,3*1,75	m <sup>3</sup>	22,785	2 540,00	57 873,90
					13,020		
					9,765		
					22,785		
16	K	279351105	Zřízení bednění základových zdí oboustranné 18,6*2*1,75	m <sup>2</sup>	130,200	311,00	40 492,20
					65,100		

PČ	Typ	Kód	Popis	MJ	Množství	J.cena [CZK]	Cena celkem [CZK]
			18,6*2*1,75		65,100		
			Součet		130,200		
17	K	279351106	Odstranění bednění základových zdí oboustranné	m <sup>2</sup>	130,200	104,00	13 540,80
18	K	279361821	Výztuž základových zdí nosných betonářskou ocelí 10 505	t	3,420	33 200,00	113 544,00
			22,8*0,15		3,420		
<b>3 - Svislé a kompletní konstrukce</b>							<b>4 268 038,83</b>
19	K	311272123	Zdivo nosné tl. 200 mm z párobetonových přesných hladkých tvárnic Ytong hmotnosti 500 kg/m <sup>3</sup>	m <sup>3</sup>	10,854	3 940,00	42 764,76
			(9,14+8,46+24,77+11,9)*0,2		10,854		
20	K	311272312	Zdivo nosné tl. 300 mm z párobetonových přesných hladkých tvárnic Ytong hmotnosti 400 kg/m <sup>3</sup>	m <sup>3</sup>	135,204	3 610,00	488 086,44
			(19,4+23,85+23,87+23,66+13,21+23,21+22,76+73,61+78,68+23,36+3,96+67,52+33,59)*0,3		135,204		
21	K	311321411	Nosná zeď ze ŽB tř. C 25/30 bez výztuže	m <sup>3</sup>	269,170	2 300,00	619 091,00
			28,84+27,74+23,69+10,02+15,64+3,68+7,54+17,38+16,56+4,71+12,01+7,58+31,8+31,33+30,65		269,170		
22	K	311351105	Zřízení oboustranného bednění zdí nosných	m <sup>2</sup>	1 843,100	273,00	503 168,30
			(96,14+92,45+79,44+33,41+52,15+18,4+25,14+57,95+55,21+15,7+40,04+37,89+106,2+104,42+107,01)*2		1 843,100		
23	K	311351106	Odstranění oboustranného bednění zdí nosných	m <sup>2</sup>	1 843,100	109,00	200 897,90
24	K	311361821	Výztuž nosných zdí betonářskou ocelí 10 505	t	40,378	33 000,00	1 332 408,00
			269,17*0,15		40,378		
25	K	312274143	Zdivo výplňové tl. 240 mm z tvárnici LIAPOR 5 na pero a drážku	m <sup>3</sup>	21,844	2 530,00	55 265,32
			(85,31+23,91)*0,2		21,844		
188	K	317121213	Překlady BS Klatovy 60x190x1400 mm světlost otvoru 1000 mm	kus	8,000	292,00	2 336,00
187	K	317141221	Překlady ploché z párobetonu Ytong š 150 mm pro světlost otvoru do 900 mm	kus	23,000	410,00	9 430,00
189	K	317143621	Překlady nosné z párobetonu Ytong ve zdech tl. 300 mm pro světlost otvoru do 1100 mm	kus	9,000	1 610,00	14 490,00
190	K	317143623	Překlady nosné z párobetonu Ytong ve zdech tl. 300 mm pro světlost otvoru do 1750 mm	kus	4,000	2 710,00	10 840,00
191	K	317941123	Osazování ocelových válcovaných nosníků na zdivo I, IE, U, UE nebo L do E 22	t	1,200	6 700,00	8 040,00
192	M	130107240	ocel profilové BPM, v jakosti I 375, I=220 mm	t	1,200	21 123,90	25 348,68
26	K	330321513	Sloupy nebo pilíře z betonu pohledového odolného agresivnímu prostředí C 25/30 XA bez výztuže	m <sup>3</sup>	17,680	3 010,00	53 216,80
			0,78*10+0,28*6+0,61+0,54+0,28*10+0,46+0,61+0,54*2+0,78*2+0,54		17,680		
27	K	331351101	Zřízení bednění sloupů čtyřúhelníkových v do 4 m	m <sup>2</sup>	233,733	355,00	83 685,23
			17,68/0,3/0,3*1,2		233,733		
28	K	331351102	Odstranění bednění sloupů čtyřúhelníkových v do 4 m	m <sup>2</sup>	233,733	47,10	11 103,02
			17,68/0,3/0,3*1,2		233,733		
29	K	331361821	Výztuž sloupů hranatých betonářskou ocelí 10 505	t	3,536	30 800,00	108 908,80
			17,68*0,2		3,536		
30	K	341351101	Zřízení bednění jednostranného stěn nosných	m <sup>2</sup>	541,590	326,00	176 958,34
			(30,6+26,36+105,83+85,72+107,26+72,3+30,71+67,51+15,3)		541,590		
31	K	341351102	Odstranění bednění jednostranného stěn nosných	m <sup>2</sup>	541,590	140,00	75 822,60
32	K	342242231	Příčky tl. 70 mm jednoduché z příčekovek nepálených šlapových BS Klatovy 500x190x70 mm na MC	m <sup>2</sup>	17,340	406,00	7 040,04
			8,67*2		17,340		
33	K	342242233	Příčky tl. 190 mm jednoduché z příčekovek nepálených šlapových BS Klatovy 500x190x120 mm na MC	m <sup>2</sup>	189,030	442,00	83 551,26
			60,79+21,09+21,04+85,31		189,030		
34	K	342272248	Příčky tl. 75 mm z párobetonových přesných hladkých příčekovek objemové hmotnosti 900 kg/m <sup>3</sup>	m <sup>2</sup>	98,440	387,00	38 096,28
			2,51+2,28+2,52+1,93+14,29+14,08+11,24+13,75+11,24+10,05+2,91*5		98,440		
35	K	342272523	Příčky tl. 150 mm z párobetonových přesných hladkých příčekovek objemové hmotnosti 900 kg/m <sup>3</sup>	m <sup>2</sup>	256,690	660,00	169 415,40
			24,43+28,33+10,88+14,78+5,29+11,21+22,78+12,83+5,94+9,57+5,85+5,85+13,13+11,67+8,4+1,65+11,34+10,08+8,83+9,11+14,92+9,82		256,690		
36	K	342291131	Ukrojení příček k betonovým konstrukcím plochými kotvami	m	65,000	92,90	6 038,50
37	K	342321410	Stěny výplňové ze ŽB tř. C 25/30	m <sup>3</sup>	54,159	2 630,00	142 438,17
			(30,6+26,36+105,83+85,72+107,26+72,3+30,71+67,51+15,3)*0,1		54,159		

PČ	Typ	Kód	Popis	MJ	Množství	J.cena [CZK]	Cena celkem [CZK]
----	-----	-----	-------	----	----------	--------------	-------------------

#### 4 - Vodorovné konstrukce

4 117 528,77

38	K	411321515	Stropy deskové ze ŽB tř. C 20/25 (49,2-12,6)*19,4*2,25*2	m3	355,020	2 370,00	841 397,40
							355,020
39	K	411351101	Zřízení bednění stropů deskových (49,2-12,6)*19,4*2*stropy	m2	1 420,080	320,00	454 425,60
							1 420,080
			Součet				1 420,080
40	K	411351102	Odstavení bednění stropů deskových	m2	1 420,080	106,00	153 368,64
41	K	411354173	Zřízení podpěrné konstrukce stropů v do 4 m pro zatížení do 12 kPa (49,2-12,6)*19,4*2*stropy	m2	1 420,080	159,00	225 792,72
							1 420,080
			Součet				1 420,080
42	K	411354174	Odstavení podpěrné konstrukce stropů v do 4 m pro zatížení do 12 kPa	m2	1 420,080	30,10	42 744,41
43	K	411361821	Výztuž stropů betonářskou ocelí 10 565 355*0,2	t	71,000	33 800,00	2 399 800,00
							71,000
			Součet				71,000

#### 5 - Komunikace pozemní

23 404,50

44	K	596211110	Vlazení zámkové dlažby komunikací pro pěší tl. 60 mm skupiny A pl do 50 m2	m2	45,000	211,00	9 495,00
45	M	592456200	dlažba desková betonová 50x50x6 cm ležá	m2	45,000	309,10	13 909,50

#### 6 - Úpravy povrchů, podlahy a osazování výplní

2 065 450,56

46	K	611321141	Výpenocementová omítka žbuková dvouvrstvá vnitřních stropů rovných nanášená ručně  51,51+99,12+13,74+19,17+22,26+11,21+7,64+147,87+28,42+95,63+7,91+18,64+15,02+4,41+10,01+8,08+12,28+7,95+1,54*3+2,25+14,57+18,02+13,43+6,78+7,75	m2	648,290	198,00	128 361,42
							648,290
47	K	612321141	Výpenocementová omítka žbuková dvouvrstvá vnitřních stěn nanášená ručně  (9,14+8,46+24,77+11,9)*2  (19,4+23,85+23,87+23,66+13,21+23,21+22,76+73,61+78,68+23,36+3,96+67,52+53,59)*2  (83,31+23,91)  8,67*2*2  (24,43+28,33+10,08+14,78+5,29+11,21+22,78+12,83+5,94+9,57+5,85+5,85+13,13+11,67+8,4+1,65+11,34+10,08+8,83+9,11+14,92+9,82)*2	m2	1 667,180	178,00	296 758,04
							1 667,180
48	K	621211011	Montáž zateplení vnějších podhledů z polystyrénových desek tl. do 80 mm	m2	32,230	519,00	16 727,37
49	M	283764170	deska z extrudovaného polystyrénu BACHL XPS 300 SF 50 mm	m2	32,875	226,70	7 452,76
50	K	621211031	Montáž zateplení vnějších podhledů z polystyrénových desek tl. do 160 mm 19,4*25,545	m2	495,573	570,00	282 476,61
							495,573
51	M	283764240	deska z extrudovaného polystyrénu BACHL XPS 300 SF 140 mm	m2	505,484	713,90	360 865,03
52	K	622211031	Montáž zateplení vnějších stěn z polystyrénových desek tl. do 160 mm 19,4*4,6	m2	89,240	428,00	38 194,72
							89,240
53	M	283764240	deska z extrudovaného polystyrénu BACHL XPS 300 SF 140 mm	m2	91,025	761,20	69 288,23
54	K	622221131	Montáž zateplení vnějších stěn z minerální vlny s kolmou orientací vláken tl. do 160 mm	m2	87,110	534,00	46 516,74
55	M	631515320	deska minerální izolace ISOVER MF tl. 140 mm	m2	88,852	538,90	47 882,34
56	K	622511001	Izolační akrylátová zrnitá omítka tl. 1,0 mm včetně penetrace vnějších stěn	m2	87,110	164,00	14 286,04
57	K	631311125	Mazanina tl. do 120 mm z betonu prostého tř. C 20/25 19,4*25,545*0,12 "podlaha loděnice" 10,2*19,4*0,12 "podlaha zázemí"	m3	83,215	3 030,00	252 141,45
							59,469
			Součet				83,215
58	K	631319022	83,215	m3	99,469	394,00	23 430,79
59	K	631362021	Výztuž mazanin svařovanými sítěmi (kari) 83,215*0,004	t	0,333	22 600,00	7 525,80
							0,333
60	K	632450132	Výrovnací cementový potěr tl. do 30 mm ze suchých směsí provedený v ploše 51*20	m2	1 020,000	263,00	268 260,00
							1 020,000
61	K	632453341	Potěr betonový samonivelační tl. do 40 mm tř. C 25/30 Strana 12 z 74	m2	883,940	138,00	121 983,72

PČ	Typ	Kód	Popis	MJ	Množství	J.cena [CZK]	Cena celkem [CZK]
----	-----	-----	-------	----	----------	--------------	-------------------

15,51+99,12+13,74+19,17+22,26+11,21+7,64+147,87+28,42+95,63+7,91+18,64+15,02+239,4+4,41+10,01+8,08+32,23+12,28+7,95+1,54+2+1,56+2,25+14,57+18,02

859,980

13,43+6,78+7,75

27,960

Součet

883,940

62	K	642942611	Osazování zárubní nebo rámul dveřních kovových do 2,5 m <sup>2</sup> na montážní pěnu	kus	57,000	314,00	17 898,00
					57		
					57,000		
63	M	553311190	zárubní ocelové pro běžné zdění	kus	57,000	559,90	31 914,30
64	K	642942721	Osazování zárubní nebo rámul dveřních kovových do 4 m <sup>2</sup> na montážní pěnu	kus	24,000	437,00	10 488,00
65	M	553311250	zárubní ocelové pro běžné zdění dvoukřídlové	kus	24,000	958,30	22 999,20

9 - Ostatní konstrukce a práce, bourání

633 497,20

193	K	941311111	Montáž lešení řadového modulového lehkého zatížení do 200 kg/m <sup>2</sup> š do 0,9 m v do 10 m	m <sup>2</sup>	1 036,000	31,90	33 048,40
					(83*21)*2*7		
					1 036,000		
194	K	941311211	Příplatek k lešení řadovému modulovému lehkému š 0,9 m v do 25 m za první a ZKD den použití	m <sup>2</sup>	93 240,000	2,22	206 992,80
200	K	941311811	Demontáž lešení řadového modulového lehkého zatížení do 200 kg/m <sup>2</sup> š do 0,9 m v do 10 m	m <sup>2</sup>	1 036,000	20,90	21 652,40
204	K	943211111	Montáž lešení prostorového rámového lehkého s podlahami zatížení do 200 kg/m <sup>2</sup> v do 10 m	m <sup>3</sup>	1 920,000	25,00	48 000,00
					240*8		
					1 920,000		
205	K	943211211	Příplatek k lešení prostorovému rámovému lehkému s podlahami v do 10 m za první a ZKD den použití	m <sup>3</sup>	57 600,000	1,46	84 096,00
					1920,000*30		
					57 600,000		
206	K	943221811	Demontáž lešení prostorového rámového těžkého s podlahami zatížení tř. 4 do 300 kg/m <sup>2</sup> v do 10 m	m <sup>3</sup>	1 920,000	20,40	39 168,00
66	K	944411111	Montáž záchranné sítě třídy A	m <sup>2</sup>	240,000	59,70	14 328,00
67	M	709212000R	Ochranné síť podhledu sítion	m <sup>2</sup>	240,000	128,10	30 744,00
195	K	944511111	Montáž ochranné sítě z textilie z umělých vláken	m <sup>2</sup>	1 036,000	11,00	11 396,00
196	K	944511211	Příplatek k ochranné síti za první a ZKD den použití	m <sup>2</sup>	93 240,000	0,46	42 890,40
201	K	944511811	Demontáž ochranné sítě z textilie z umělých vláken	m <sup>2</sup>	1 036,000	8,05	8 339,80
197	K	944711112	Montáž záchranné sítě š do 2 m	m	6,000	88,30	529,80
198	K	944711212	Příplatek k záchranné sítě š do 2 m za první a ZKD den použití	m	540,000	1,95	1 053,00
					6,000*90		
					540,000		
202	K	944711812	Demontáž záchranné sítě š do 2 m	m	6,000	43,10	258,60
203	K	949101111	Lešení pomocné pro objekty pozemních staveb s lešňovou podlahou v do 1,9 m zatížení do 150 kg/m <sup>2</sup>	m <sup>2</sup>	2 800,000	32,50	91 000,00

99B - Přesun hmot

1 025 115,06

69	K	998011002	Přesun hmot pro budovy zděné v do 12 m	t	4 325,380	237,00	1 025 115,06
----	---	-----------	--	---	-----------	--------	--------------

PSV - Práce a dodávky PSV

19 192 314,04

711 - Izolace proti vodě, vlhkosti a plynům

18 804,83

70	K	711113115	Izolace proti zemní vlhkosti na vodorovné ploše za studena bílými hmotou COMBIFLEX-C2	m <sup>2</sup>	32,230	340,00	10 958,20
					32,23 "balton"		
					32,230		
71	K	711113117	Izolace proti zemní vlhkosti vodorovná za studena SCHOMBURG bílými sítíčkou AQUAFIN-1K	m <sup>2</sup>	54,970	139,00	7 640,83
					7,64+12,28+7,95+1,54+2,25+13,43+6,78 "koupelny"		
					54,970		
72	K	998711102	Přesun hmot tonážní pro izolace proti vodě, vlhkosti a plynům v objektech výšky do 12 m	t	0,294	700,00	205,80

712 - Povlakové krytiny

559 316,46

73	K	712311101	Provedení povlakové krytiny střech do 10° za studena lakem penetračním nebo asfaltovým	m <sup>2</sup>	772,800	5,99	4 629,07
74	M	111631900	lak asfaltový ALP/9 bal 9 kg	t	0,232	41 417,40	9 608,84
75	K	712332110	Povlaková krytina do 10° drenážní a ochranná vrstva pásy TECHNODREN 0815 Z 1	m <sup>2</sup>	772,800	102,00	78 825,60
					21*36,8		
					772,800		
76	K	712341559	Provedení povlakové krytiny střech do 10° pásy NAIP přitavením v plně ploše	m <sup>2</sup>	772,800	67,20	51 932,16
77	M	628522640	pás s modifikovaným asfaltem Síťadek 40 Special mineral	m <sup>2</sup>	888,720	134,70	119 710,38
78	K	712363001	Provedení povlakové krytiny střech do 10° termoplastickou fólií PVC rozvinutím a natažením v ploše	m <sup>2</sup>	772,800	34,40	26 584,32

PČ	Typ	Kód	Popis	MJ	Množství	J.cena [CZK]	Cena celkem [CZK]
79	M	283220410	fólie střešní mPVC ke katvení ALKORPLAN 35176 1,5 mm	m2	888,720	195,80	174 011,38
80	K	712363004	Provedení povlakové krytiny střech do 10° maloperním fólie PVC lapidlem na oplechování v plné ploše	m2	150,000	69,30	10 395,00
81	K	712363005	Provedení povlakové krytiny střech do 10° navařením fólie PVC na oplechování v plné ploše	m2	150,000	80,30	12 045,00
82	K	712363312	Povlakové krytiny střech do 10° fóliové plechy VILPLANYL šířky 2 m koutová lišta vnitřní r3 100 mm	kus	140,000	93,00	13 020,00
83	K	712363314	Povlakové krytiny střech do 10° fóliové plechy VILPLANYL šířky 2 m stěnová lišta vyhnutá r3 71 mm	kus	140,000	85,00	11 900,00
84	K	712363317	Povlakové krytiny střech do 10° fóliové plechy VILPLANYL šířky 2 m okapnice široká r3 250 mm	kus	140,000	288,00	40 320,00
85	K	998712102	Přesun hmot tonážní pro krytiny povlakové v objektech v do 12 m	t	6,961	910,00	6 334,51

### 713 - Izolace tepelné

1 008 506,48

86	K	713121111	Montáž izolace tepelné podlah volně kladeným rohožem, pásy, dílci, deskami 1 vrstva 23,2*19,4*32,23	m2	482,310	13,80	6 655,88
					482,310		
87	M	283764280	deska z extrudovaného polystyrénu BACHL XPS 500 SF 50 mm	m2	32,875	326,60	10 736,98
88	M	283764310	deska z extrudovaného polystyrénu BACHL XPS 300 SF 100 mm	m2	459,082	610,20	280 131,84
89	K	713131121	Montáž izolace tepelné stěn přichycením dráty rohoží, pásů, dílců, desek	m2	511,000	47,80	24 425,80
90	M	631523020	deska fasádní kazetová URSA FRP 1 140x600x1250 mm	m2	521,220	173,70	90 535,91
91	K	713131141	Montáž izolace tepelné stěn a základů tepením celoplošně rohoží, pásů, dílců, desek 12,6*2*1,7 "1NP bazén" 19,4*2*1,7 "bazén" 105,83+85,72+107,26"stěny 1NP" 30,6+26,36+72,3+30,71+67,51+13,3"stěny 2NP" Součet	m2	650,390	106,00	68 941,34
					42,840		
					65,960		
					298,810		
					242,780		
					650,390		
92	M	283764240	deska z extrudovaného polystyrénu BACHL XPS 300 SF 140 mm	m2	304,788	695,40	211 948,18
93	M	283759510	deska fasádní polystyrénová EPS 70 F 1000 x 500 x 140 mm	m2	247,636	262,00	64 880,63
94	M	283764220	deska z extrudovaného polystyrénu BACHL XPS 300 SF 100 mm	m2	110,978	436,70	48 463,22
95	K	713141161	Montáž izolace tepelné stěch plochých tl do 130 mm šrouby vnitřní pole, budova v do 20 m 21*36,8*0,3	m2	231,840	65,60	15 208,70
					231,840		
96	M	283759130	deska z pěnového polystyrénu EPS 100 S 1000 x 500 (1000) mm	m3	55,642	2 163,10	120 359,21
					231,84*0,24		
					55,642		
97	K	713141162	Montáž izolace tepelné stěch plochých tl do 130 mm šrouby krajní pole, budova v do 20 m 21*36,8*0,3	m2	231,840	103,00	23 879,52
					231,840		
98	K	713141163	Montáž izolace tepelné stěch plochých tl do 130 mm šrouby rohové pole, budova v do 20 m	m2	231,840	141,00	32 689,44
284	K	713311221	Montáž izolace tepelné těles plocha tvarová 1x pásy s Al fólií	m2	6,000	127,00	762,00
285	M	631417840	pás izolační NOBASIL LMF 5 AluR tl.50 mm	m2	5,700	175,90	1 002,63
99	K	998713102	Přesun hmot tonážní pro izolace tepelné v objektech v do 12 m	t	10,294	766,00	7 885,20

### 721 - Zdravotníka - vnitřní kanalizace

1 513 987,40

100	K	721211913	Montáž vpustí podlahových DN 110	kus	4,000	163,00	652,00
101	M	562311140	vtok střešní pro PVC izolaci pro pochůzovou střechu HL62B	kus	4,000	2 256,60	9 026,40
292	K	721211R	ZTI dle přílohy	soubor	1,000	1 504 309,00	1 504 309,00

### 722 - Zdravotníka - vnitřní vodovod

75 170,00

283	K	722181221	Ochrana vodovodního potrubí přilepením tepelně izolačními trubkami z PE tl do 10 mm DN do 22 mm	m	270,000	44,90	12 123,00
282	K	722181231	Ochrana vodovodního potrubí přilepením tepelně izolačními trubkami z PE tl do 15 mm DN do 22 mm	m	240,000	49,30	11 832,00
281	K	722181232	Ochrana vodovodního potrubí přilepením tepelně izolačními trubkami z PE tl do 15 mm DN do 42 mm	m	490,000	62,30	30 527,00
					170+320		
					490,000		

PČ	Typ	Kód	Popis	MJ	Množství	J.cena [CZK]	Cena celkem [CZK]
280	K	722181242	Ochrana vodovodního potrubí přilepenými tepelně izolačními trubkami z PE tl. do 20 mm DN do 42 mm	m	40,000	77,20	3 088,00
279	K	722181252	Ochrana vodovodního potrubí přilepenými tepelně izolačními trubkami z PE tl. do 25 mm DN do 42 mm	m	40,000	116,00	4 640,00
278	K	722181253	Ochrana vodovodního potrubí přilepenými tepelně izolačními trubkami z PE tl. do 25 mm DN do 62 mm	m	60,000	144,00	8 640,00
277	K	722181254	Ochrana vodovodního potrubí přilepenými tepelně izolačními trubkami z PE tl. do 25 mm DN do 92 mm	m	20,000	216,00	4 320,00

**727 - Zdravotní technika - požární ochrana**
**23 000,00**

286	K	727121111	Protipožární maržeta D 75 mm z jedné strany dělicí konstrukce požární odolnost EI 90	kus	20,000	1 150,00	23 000,00
-----	---	-----------	--	-----	--------	----------	-----------

**731 - Ústřední vytápění - kotelný**
**2 356 000,00**

209	K	731251111R	Tepelné čerpadlo 35kW	soubor	3,000	771 900,00	2 315 700,00
210	K	731251123	Kotel ocelový elektrický závěsný přímotopný o výkonu 30kW s oběh. čerpadlem	soubor	1,000	40 300,00	40 300,00

**732 - Ústřední vytápění - strojovny**
**638 717,86**

215	K	732111125	Tělesa rozdělovačů a oběračů DN 80 z trub ocelových bezešvých	kus	8,000	1 490,00	11 920,00
211	K	732211222	Ohřivač stacionární zásobníkový se dvěma výměníky PN 1,0/1,6 o objemu 400 l v.p.l. 1,8 m2/1,05 m2	soubor	1,000	32 900,00	32 900,00
222	K	73222912R	solární panely vč. čerpadel a regulace	soubor	1,000	177 400,00	177 400,00
223	K	732229R	MaR pro oběhový systém	soubor	1,000	125 600,00	125 600,00
212	K	732231103	Aluminační nádrž topné vody bez výměníku PN 0,3 o objemu 1000 l	soubor	1,000	31 300,00	31 300,00
213	K	732332101	Automat expanzní kompresorový kompaktní jednotka PN 0,6 o objemu 200 litrů	soubor	1,000	158 200,00	158 200,00
218	K	732421401	Čerpadlo teplovodní makroběžné závitové oběhové DN 25 výtlak do 4,0 m průtok 2,0 m3/h pro vytápění	soubor	1,000	8 370,00	8 370,00
216	K	732421406	Čerpadlo teplovodní makroběžné závitové oběhové DN 25 výtlak do 4,0 m průtok 6,2m3/h pro vytápění	soubor	1,000	24 200,00	24 200,00
217	K	732421411	Čerpadlo teplovodní makroběžné závitové oběhové DN 25 výtlak do 6,0 m průtok 2,5 m3/h pro vytápění	soubor	1,000	6 050,00	6 050,00
219	K	732421411	Čerpadlo teplovodní makroběžné závitové oběhové DN 25 výtlak do 6,0 m průtok 2,5 m3/h pro vytápění	soubor	1,000	8 340,00	8 340,00
220	K	732421411R	Čerpadlo teplovodní makroběžné závitové oběhové DN 25 výtlak do 6,0 m průtok 2,5 m3/h pro vytápění	soubor	6,000	8 240,00	49 440,00
221	K	73282111R	lanoxid 160 HVD 2	soubor	1,000	4 240,00	4 240,00
214	K	998732101	Přesun hmot tonážní pro strojovny v objektech v do 6 m	t	0,743	1 020,00	757,86

**733 - Ústřední vytápění - rozvodné potrubí**
**622 875,03**

253	K	733121220	Potrubí ocelové hladké bezešvé v kotelnách nebo strojovnách Ø 70x3,6	m	20,000	818,00	16 360,00
254	K	73312212R	Tvarovky potrubí	soubor	1,000	3 460,00	3 460,00
255	K	733222201	Potrubí měděné polotvrdé spojované tvrdým pájením D 12x1	m	40,000	235,00	9 400,00
256	K	733222202	Potrubí měděné polotvrdé spojované tvrdým pájením D 15x1	m	120,000	226,00	27 120,00
257	K	733222203	Potrubí měděné polotvrdé spojované tvrdým pájením D 18x1	m	110,000	271,00	29 810,00
258	K	733222204	Potrubí měděné polotvrdé spojované tvrdým pájením D 22x1	m	240,000	329,00	78 960,00
259	K	733222205	Potrubí měděné polotvrdé spojované tvrdým pájením D 28x1	m	340,000	443,00	150 620,00
260	K	733222206	Potrubí měděné polotvrdé spojované tvrdým pájením D 35x1,5	m	190,000	606,00	115 140,00
261	K	733222207	Potrubí měděné polotvrdé spojované tvrdým pájením D 40x1,5	m	60,000	833,00	49 980,00
262	K	73322422R	Tvarovky na potrubí	soubor	1,000	62 600,00	62 600,00
266	K	733231111	Kompenzátor pro měděné potrubí D 15 tvaru U s hladkými ohyby s konci na vršňní pájení	kus	10,000	1 630,00	16 300,00
265	K	733231112	Kompenzátor pro měděné potrubí D 18 tvaru U s hladkými ohyby s konci na vršňní pájení	kus	10,000	2 060,00	20 600,00
264	K	733231113	Kompenzátor pro měděné potrubí D 22 tvaru U s hladkými ohyby s konci na vršňní pájení	kus	10,000	2 220,00	22 200,00
263	K	733231116	Kompenzátor pro měděné potrubí D 35 tvaru U s hladkými ohyby s konci na vršňní pájení	kus	6,000	3 180,00	19 080,00
276	K	998732101	Přesun hmot tonážní pro rozvody potrubí v objektech v do 6 m	t	1,228	851,00	1 045,03

PČ	Typ	Kód	Popis	MJ	Množství	J.cena [CZK]	Cena celkem [CZK]
----	-----	-----	-------	----	----------	--------------	-------------------

### 734 - Ústřední vytápění - armatury

340 020,80

251	K	73419141R	Odlučovač kač0 DN 65	soubor	1,000	29 000,00	29 000,00
224	K	734209103	Montáž armatury závitové s jedním závitem G 1/2	kus	16,000	18,00	288,00
225	M	286181450	ventil kulový DN 15	kus	6,000	259,60	1 557,60
226	M	286181451	ventil kulový DN 20	kus	10,000	260,10	2 601,00
227	M	286181452	ventil kulový DN 25	kus	12,000	348,30	4 179,60
228	M	286181453	ventil kulový DN 32	kus	18,000	540,40	9 727,20
229	M	286181454	ventil kulový DN 40	kus	19,000	713,80	13 562,20
230	M	286181455	ventil kulový DN 65	kus	4,000	1 985,00	7 940,00
231	M	422616620	filtr s výměnnou DN25 mm	kus	2,000	375,80	751,60
232	M	422616630	filtr DN32 mm	kus	3,000	434,10	1 302,30
233	M	422616640	filtr DN40 mm	kus	1,000	455,60	455,60
234	M	422814001	klapka zpětná DN 25	kus	2,000	358,70	717,40
235	M	422814002	klapka zpětná DN32 mm	kus	3,000	401,20	1 203,60
236	M	422814003	klapka zpětná DN40 mm	kus	1,000	544,40	544,40
237	M	551243890	kohout vypouštěcí kulový, s hadicovou vývodkou a zdítkou, PN 10, T 110°C R608 1/2"	kus	10,000	162,20	1 622,00
238	K	734209104	Montáž armatury závitové s jedním závitem G 3/4	kus	10,000	18,50	185,00
242	K	734209113	Montáž armatury závitové s dvěma závity G 1/2	kus	60,000	51,30	3 078,00
243	M	551211320R	Připojovací armatura 1/2"	kus	60,000	1 283,20	76 992,00
239	K	734209115	Montáž armatury závitové s dvěma závity G 1	kus	19,000	75,50	1 434,50
240	K	734209116	Montáž armatury závitové s dvěma závity G 3/4	kus	24,000	87,20	2 092,80
241	K	734209117	Montáž armatury závitové s dvěma závity G 1/4	kus	21,000	106,00	2 226,00
250	K	734211119	ventil závitový odvzdušňovací G 3/8 PN 14 do 120°C automatický	kus	10,000	155,00	1 550,00
244	K	734221682	termostatická hlavice otopných těles VK	kus	60,000	310,00	18 600,00
247	K	734295022	Směšovací armatura závitová trojcestná DN 25 se servomotorem	kus	20,000	6 600,00	132 000,00
248	K	734295023	Směšovací armatura závitová trojcestná DN 32 se servomotorem	kus	1,000	7 580,00	7 580,00
249	K	734295024	Směšovací armatura závitová trojcestná DN 40 se servomotorem	kus	1,000	7 290,00	7 290,00
246	K	734411101	teploměr technický 0-120	kus	20,000	427,00	8 540,00
245	K	734421101	tlakoměr 0-400kPa	kus	10,000	300,00	3 000,00

### 735 - Ústřední vytápění - otopná tělesa

462 168,00

267	K	735151475	Otopné těleso panelové Korado Radik Klasik typ 21 výška/délka 600/800 mm	kus	7,000	3 020,00	21 140,00
268	K	735151479	Otopné těleso panelové Korado Radik Klasik typ 21 výška/délka 600/1200 mm	kus	5,000	3 960,00	19 800,00
269	K	735151579	Otopné těleso panelové Korado Radik Klasik typ 22 výška/délka 600/1200 mm	kus	10,000	4 370,00	43 700,00
270	K	735151581	Otopné těleso panelové Korado Radik Klasik typ 22 výška/délka 600/1600 mm	kus	12,000	4 690,00	56 280,00
271	K	735151681	Otopné těleso panelové Korado Radik Klasik typ 33 výška/délka 600/1600 mm	kus	12,000	7 390,00	88 680,00
272	K	735151683	Otopné těleso panelové Korado Radik Klasik typ 33 výška/délka 600/2000 mm	kus	6,000	8 040,00	48 240,00
273	K	735151701	Otopné těleso panelové Korado Radik Klasik typ 33 výška/délka 900/2000 mm	kus	8,000	13 900,00	111 200,00
274	K	735164273	Otopné těleso trubkové elektrické přímotopné výška/délka 1830/750 mm	kus	6,000	4 980,00	29 880,00
287	K	735191910	Naplnění vody do otopných těles	m2	151,700	7,93	1 202,98
					151,700		
289	K	73522414R	montážní a spojovací materiál	soubor	1,000	34 000,00	34 000,00
288	K	73541110R	rozbor vody a úprava	soubor	1,000	4 490,00	4 490,00
275	K	998735101	Přesun hmot tonážní pro otopná tělesa v objektech v do 6 m	t	4,483	793,00	3 555,02

### 742 - Elektromontáže - rozvodný systém

1 289 598,00

290	K	7421112R	Elektroinstalace viz příloha	soubor	1,000	1 289 598,00	1 289 598,00
-----	---	----------	------------------------------	--------	-------	--------------	--------------

### 751 - Vzduchotechnika

1 827 685,00

291	K	75132201R	VZT viz příloha SO 10T	soubor	1,000	1 827 685,00	1 827 685,00
-----	---	-----------	------------------------	--------	-------	--------------	--------------

### 762 - Konstrukce tesařské

521 051,38

102	K	762332131R	Montáž vzájemných kcl kerolů z vosanidů 18*22	m	396,000	777,00	307 692,00
					396,000		
103	M	605120110R	Vozník sblížený	soubor	1,000	183 548,20	183 548,20
104	K	762342216	Montáž latování na střechách jednoduchých sklonu do 60° osové vzdálenosti do 600 mm	m2	387,000	19,90	7 701,30
					18*21,5		
					387,000		
105	M	605141140	Veživo Jehličnaté, střešní tažl impregnované dl 4 - 5 m	m3	3,063	5 456,80	16 725,09



PČ	Typ	Kód	Popis	MJ	Množství	J.cena [CZK]	Cena celkem [CZK]
			387*30,04*0,06*1,1		3,065		
106	K	762393000	Spojovací prostředky pro montáž krovu, bednění, latování, světlíky, klíny	m3	3,065	816,00	2 501,04
107	K	998762102	Přesun hmot tonážní pro lce tesařské v objektech v do 12 m	t	2,307	1 250,00	2 883,75

#### 763 - Konstrukce suché výstavby

220 131,18

108	K	763431011	Montáž minerálního podhledu s vyjímatelnými panely vel. do 0,36 m <sup>2</sup> na zavěšený polozapuštěný rošt	m <sup>2</sup>	240,000	347,00	83 280,00
109	M	590360130	panel akustický Focus A T24 XL, NE, bílá Frost, 600x240x20mm	m <sup>2</sup>	252,000	540,20	136 130,40
110	K	998763102	Přesun hmot tonážní pro dřevostavby v objektech v do 24 m	t	0,586	1 230,00	720,78

#### 764 - Konstrukce klempířské

415 811,07

111	K	764101153	Montáž krytiny střechy rovné ze šablony do 4 ks/m <sup>2</sup> do 60'	m <sup>2</sup>	387,000	306,00	118 422,00
112	M	553510820	falcované šablony PREFA (včetně spojovacího materiálu)	m <sup>2</sup>	387,000	622,00	240 714,00
113	K	764201117	Montáž oplechování navětraného hřebene z hřebenačů	m	21,500	163,00	3 504,50
114	M	553510910	hřebeneč PREFA malý	m	21,500	213,10	4 581,65
115	K	764226444	Oplechování parapetů rovných celoplošně lepené z Al plechu r <sup>1</sup> 330 mm	m	72,000	377,00	27 144,00
116	K	764303104	Montáž žlabu nadokapního (nástřešního) oblého tvaru včetně náků, čel a hrdel	m	43,000	125,00	5 375,00
117	M	553447710	žlab nástřešní 500, 4 a 6 m, pozink	m	43,000	102,60	4 411,80
118	M	553447750	nák pro nástřešní žlab bez podpěry pozink	kus	43,000	41,60	1 788,80
119	K	764303105	Montáž čela nadokapního (nástřešního) žlabu	kus	6,000	96,90	581,40
120	M	553445440	čelo k falcování dle DIN 18 461 250 mm titanizované	kus	6,000	21,30	127,80
121	K	764508101	Montáž hranatého svodu	m	25,000	104,00	2 600,00
122	M	553449270	svod okapový hranatý pozink, délka 3 m, 120 mm	m	25,000	114,00	2 850,00
123	K	764508102	Montáž objímky hranatého svodu	kus	25,000	36,50	912,50
124	M	553449470	objímka hranatého svodu pozink - trn 200 mm zaitoukací, 120 mm	kus	25,000	40,80	1 020,00
125	K	998764102	Přesun hmot tonážní pro konstrukce klempířské v objektech v do 12 m	t	1,378	1 290,00	1 777,62

#### 766 - Konstrukce truhlářské

1 122 086,06

126	K	766412213	Montáž obložení stěn plochy přes 1 m <sup>2</sup> palubkami z měkkého dřeva š do 100 mm (19+12,6)*2*1,6+(2,35+7,7)*2*2	m <sup>2</sup>	141,320	136,00	19 219,52
					141,320		
127	M	611911550	palubky obkladové SM profil klasický 19 x 116 mm A/B	m <sup>2</sup>	141,320	169,00	23 883,04
128	K	766417211	Montáž obložení stěn podřadového roštu 141,320*1,33	m	187,956	36,60	6 879,19
					187,956		
129	M	605141110	řezivo jehličnaté, střešní latě surové dl 2 - 3,5 m 187,956*0,04*0,03	m <sup>3</sup>	0,226	5 083,90	1 148,96
					0,226		
130	K	766622132	Montáž plastových oken plochy přes 1 m <sup>2</sup> otevíracích výšky do 2,5 m s rámem do zděva	m <sup>2</sup>	31,000	468,00	14 508,00
131	M	61130580R	okno otevírací a sklápěcí plast U=1,1 2*2,65*16+0,95*2,65*13+0,8*0,8+4,1*2,65 včetně parapetů a 18R	m <sup>2</sup>	129,033	4 591,70	592 480,83
					129,033		
132	K	766660012	Montáž dveřních křidel otevíracích 1křídlových š přes 0,8 m do ocelové zárubně 57	kus	57,000	457,00	26 049,00
					57,000		
133	M	611617170	dveře vnitřní hladké dřívované plně 1křídlové 70x197 cm dub 14	kus	14,000	2 101,20	29 416,80
					14,000		
134	M	611617210	dveře vnitřní hladké dřívované plně 1křídlové 80x197 cm dub 31	kus	31,000	1 902,50	58 977,50
					31,000		
135	M	611656110	dveře vnitřní požárně odolné, CPL fólie, odolnost EI (EW) 30 D3, 1křídlové 90 x 197 cm	kus	12,000	3 379,60	40 555,20
136	M	549141100	havlání bezpečnostní Rostex R1, knoflík-klika R1 Cr	kus	12,000	1 890,80	22 689,60
137	M	549146220	klika včetně štitu a montážního materiálu Jana 88 72 metrů mlk 81-12	kus	69,000	305,30	21 065,70
					69,000		
138	M	549172650	samozávěrač dveří hydraulický KZ14 Č.14 zlatá bronz	kus	12,000	799,10	9 589,20
139	K	766660012	Montáž dveřních křidel otevíracích 2křídlových š přes 1,45 m do ocelové zárubně	kus	24,000	555,00	13 320,00
140	M	611628050	dveře vnitřní hladké fóliované dub/buk plně 2křídlové 125x197	kus	8,000	3 731,40	29 851,20
141	M	611628070	dveře vnitřní hladké fóliované dub/buk plně 2křídlové 145x197	kus	3,000	4 214,00	12 642,00

PČ	Typ	Kód	Popis	MJ	Množství	J.cena [CZK]	Cena celkem [CZK]
142	M	61162807R	drátě 255x320	kus	13,000	14 901,80	193 723,40
143	K	998766102	Přesun hmot tonážní pro konstrukce truhlářské v objektech v do 12 m	t	8,259	737,00	6 086,88

#### 767 - Konstrukce zámečnické

4 719 884,13

144	K	767122111	Montáž stěn s výplní z drátěné sítě, šroubované	m2	70,000	202,00	14 140,00
145	M	73534535R	Ochranné síťe oken dřevěné v rámech	m2	70,000	464,40	32 308,00
146	K	767122112	Montáž stěn s výplní z drátěné sítě, svařované	m2	60,470	267,00	16 145,49
			24,49+35,98		60,470		
147	M	159452400	zahradkov TK 40 1000x2000 mm, 40 x 12 x 0,8 mm 1,67 kg/m2	t	0,242	57 000,70	13 794,17
			60,470*0,004 \textit{vč. rámu}		0,242		
148	K	767131111	Montáž stěn šroubovaných	m2	35,730	273,00	9 754,29
			5,39*3+2,6+5,36+5,8+5,8		35,730		
149	M	55329014R	Příčka sanitární	m2	35,730	1 374,80	49 114,46
150	K	767220110	Montáž zábradlí schodišťového hmotnosti do 15 kg z trubek do zdi	m	28,000	165,00	4 620,00
151	M	14011016R	Zábradlí schodišť	m	28,000	499,60	13 988,80
152	K	767220410	Montáž zábradlí schodišťového z profilové oceli do zdi hmotnosti do 20 kg	m	112,000	153,00	17 136,00
			42+35+35		112,000		
153	M	15425540R	Zábradlí balkon	m	112,000	1 113,00	124 656,00
154	K	767422101	Montáž fasádních kovových obkladů roštu opláštění	m2	511,000	1 630,00	832 930,00
			174*2+1,5+33+144-15,5		511,000		
155	M	6315229R	Fasáda Alucobond	m2	511,000	1 883,70	962 570,70
156	K	76761011B	Montáž oken jednoduchých pevných do zdíva plochy přes 2,5 m2	m2	121,100	496,00	60 065,60
			5,94+27,11+10,07+25,31+4,72+1,92+15,64+1,75+15,42+1,37+5,92+5,93		121,100		
157	M	55341563R	stěna skleněná do Al profiltu	m2	121,100	7 124,50	862 776,95
158	K	76761012B	Montáž oken jednoduchých otevřených do zdíva plochy přes 2,5 m2	m2	43,450	448,00	19 465,60
			2,5*1,1*3+19*1,1		29,150		
			<b>2,6*1,1*3</b>		<b>14,300</b>		
			Součet		43,450		
159	M	55341522R	okno kov pozink	m2	43,450	3 909,90	169 885,16
160	K	76787111R	Montáž a dodávka výtahu	subor	1,000	582 600,00	582 600,00
161	K	767995114	Montáž atypických zámečnických konstrukcí hmotnosti do 50 kg	kg	2 200,000	28,10	61 820,00
			2200		2 200,000		
162	M	13511120R	Schodiště dřevový zinek, proražky	t	2,200	75 121,20	165 266,64
207	K	767995115	Montáž atypických zámečnických konstrukcí hmotnosti do 100 kg	kg	6 083,700	22,50	136 883,25
			74*6*15,4		2 587,200		
			<b>6*1,25*7*10*4,5</b>		<b>2 362,500</b>		
			<b>6*0,6*7*10*4,5</b>		<b>1 134,000</b>		
			Součet		6 083,700		
208	M	13511116R	řezky lodi žárový zinek	kg	6 083,700	74,60	453 844,02
164	K	998767102	Přesun hmot tonážní pro zámečnické konstrukce v objektech v do 12 m	t	122,020	950,00	115 919,00

#### 771 - Podlahy z dlaždic

108 896,78

165	K	771574131	Montáž podlah keramických rezných protiskluzných lapených flexibilním lepidlem do 50 ks/m2	m2	134,210	279,00	37 444,99
			15,51+13,74+7,64+10,01+32,23+12,28+7,95+1,54*2+1,56+2,25+13,43+6,78+7,75 "podlahy zázemí"		134,210		
			Součet		134,210		
166	M	597814080	dlaždice keramické slituté neglazované nrazuvzdorné TAURUS Color Light Grey 519,8 x 19,8 x 0,9 cm	m2	147,631	475,50	70 198,54
167	K	998771102	Přesun hmot tonážní pro podlahy z dlaždic v objektech v do 12 m	t	3,361	373,00	1 253,65

#### 776 - Podlahy povlakové

728 829,29

168	K	776511000	Lepení pásů povlakových podlah pryžových	m2	405,910	59,00	23 948,69
			Z39,4+147,87+18,64		405,910		
169	M	2841024R	Krytina podlahová tělocvična	m2	258,040	1 179,70	304 409,79
			Z39,4+18,64		258,040		
170	M	28410242R	Krytina podlahová pasivní	m2	147,870	1 402,90	207 446,82
171	K	776521100	Lepení pásů povlakových podlah plastových	m2	221,600	91,00	20 165,60

19,17+22,26+11,21+28,42+95,63+7,91+4,41+14,57+18,02

221,600

PČ	Typ	Kód	Popis	MJ	Množství	J.cena [CZK]	Cena celkem [CZK]
172	M	284110170	PVC heterogenní zátěžové, nášlapná vrstva 0,70 mm, R 10, zátěž 34/43, otlak do 0,02 mm, stálost do 0,10%, Bfl S1	m2	221,600	351,50	77 892,40
173	K	776590125	Úprava podkladu nášlapných ploch stříkáním vyrovnávacím žmelem	m2	627,510	29,10	18 260,54
			405,91*221,6		627,510		
174	M	246361750	Imet dilatační rychleschnoucí Schnellspachtel 1,3 kg	kg	219,629	346,90	76 189,30
175	K	998776102	Přesun hmot tonážní pro podlahy povlakové v objektech v do 12 m	t	1,786	289,00	516,15

#### 777 - Podlahy lité

156 182,00

176	K	777510001	Podlahy kamenný kuberec tl. 2 mm	m2	120,140	1 300,00	156 182,00
			99,12*15,02*6		120,140		

#### 781 - Dokončovací práce - obklady

299 825,67

178	K	781414113	Montáž obkladaček vrtičních párových pravoúhlých do 35 kg/m2 lepených flexibilním lepidlem	m2	291,120	283,00	82 386,96
			2,15*1,51*2*2,2*2+(2,15*1,71*2*2,2-1,8*5		41,060		
			(5*4,1)*2*2,2+(2,5*3)*2*2,2*1,6		78,760		
			(4,7*2,5)*2*2		15,840		
			(3,45*1,8)*2*2,2+(1,8*1,95)*2*2,2-1,4*(1,5*0,9)*2*2,2*2		59,120		
			(1,85*0,9)*2*2,2*3+(1,7*4,1)*2*2,2-6*1,5		52,820		
			(3,8*3,5)*2*2,2-1,8*1*2,2*6		43,520		
			Součet		291,120		

179	M	597610390	obkladačky keramické RAKO - soupeřný NEO (bílé i barevné) 20 x 25 x 0,68 cm L. J.	m2	320,232	194,30	62 221,08
-----	---	-----------	---	----	---------	--------	-----------

180	K	781491012	Montáž zrcadel plochy přes 1 m2 lepených silikonovým tmelem na podkladní omítku	m2	76,000	369,00	28 044,00
			32*2 "Háčovčína"		64,000		
			12 "fix"		12,000		
			Součet		76,000		

181	M	634651240	zrcadlo foře vč. SDK podkladu	m2	76,000	1 395,30	106 042,80
-----	---	-----------	-------------------------------	----	--------	----------	------------

182	K	781491111	Plastové profily rohové kládené do malty	m	48,000	115,00	5 520,00
-----	---	-----------	--	---	--------	--------	----------

183	K	781491511	Plastové profily ukončovací kládené do malty	m	156,000	84,50	13 182,00
-----	---	-----------	--	---	---------	-------	-----------

184	K	998781102	Přesun hmot tonážní pro obklady keramické v objektech v do 12 m	t	6,196	392,00	2 428,83
-----	---	-----------	---	---	-------	--------	----------

#### 784 - Dokončovací práce - malby a tapety

163 766,62

185	K	784181101	Základní akrylátová jednovrstvá penetrace podkladu v místnostech výšky do 3,80m	m2	2 693,530	11,00	29 628,83
			2045,24*648,29		2 693,530		

186	K	784211101	Dvojnásobné bílé malby ze směsí za mokra výběrně pětivrstevných v místnostech výšky do 3,80 m	m2	2 693,530	49,80	134 137,79
-----	---	-----------	---	----	-----------	-------	------------

## KRYCÍ LIST ROZPOČTU

Stavba: Labe aréna Štětí 1

Objekt: 20150505d - SO 202 Areálové pořízené komunikace

JKSO:

Místo: Štětí

Projektant:

díS architekti, inženýři s.r.o.

CC-CZ:

Datum: 02.06.2015

KČ:

DIČ:

Náklady z rozpočtu				657 819,33	
Ostatní náklady				0,00	
Cena bez DPH				657 819,33	
DPH	základní	21,00%	ze	657 819,33	138 142,06
	snižená	15,00%	ze	0,00	0,00
Cena s DPH				v CZK	795 961,39

## REKAPITULACE ROZPOČTU

Stavba: Labe aréna Štětí 1

Objekt: 20150505d - SO 202 Areálové pojižděné komunikace

Místo: Štětí

Datum: 02.06.2015

Objednavatel: Labe aréna, z.s.

Projektant: di5 architekti, inženýři s.r.o.

Kód - Popis	Cena celkem [CZK]
<b>1) Náklady z rozpočtu</b>	<b>657 819,33</b>
HSV - Práce a dodávky HSV	657 819,33
1 - Zemní práce	19 665,00
5 - Komunikace pozemní	534 185,00
9 - Ostatní konstrukce a práce, bourání	100 476,06
998 - Přesun hmot	3 493,27
<b>2) Ostatní náklady</b>	<b>0,00</b>
<b>Celkové náklady za stavbu 1) + 2)</b>	<b>657 819,33</b>

# ROZPOČET

Stavba: Labe aréna Štětí 1

Objekt: 20150505d - SO 202 Areálové pořízžené komunikace

Místo: Štětí

Datum: 02.06.2015

Objednavatel: Labe aréna, z.s.

Projektant: dBS architekti, inženýři s.r.o.

PC	Typ	Kód	Popis	MJ	Množství	J.cena [CZK]	Cena celkem [CZK]
----	-----	-----	-------	----	----------	--------------	-------------------

## Náklady z rozpočtu

**657 819,33**

### HSV - Práce a dodávky HSV

**657 819,33**

#### 1 - Zemní práce

**19 665,00**

1	K	181102302	Úprava pláňe v zářezech se zhuťněním	m2	950,000	20,70	19 665,00
---	---	-----------	--------------------------------------	----	---------	-------	-----------

#### 5 - Komunikace pozemní

**534 185,00**

2	K	564871111	Podklad ze štěrku tl 50 tl 250 mm	m2	950,000	163,00	154 850,00
3	K	564921411	Podklad z asfaltového recykátu tl 60 mm	m2	950,000	34,30	32 585,00
4	K	577154121	Asfaltový beton vrstva obrusná ACC 11 (ABS) tř. I tl 60 mm 3 přes 3 m z nemodifikovaného asfaltu	m2	950,000	365,00	346 750,00

#### 9 - Ostatní konstrukce a práce, bourání

**100 476,06**

5	K	914111111	Montáž svisté dopravní značky do velikosti 1 m2 objímkami na sloupek nebo konzolu	kus	2,000	172,00	344,00
6	M	404440040	značka dopravní svisté reflexní vjstražná AL 3M A1 - A30, P1, P4 700 mm	kus	2,000	1 260,00	2 520,00
7	K	914911111	Montáž sloupku dopravních značek délky do 3,5 m s betonovým základem	kus	1,000	215,00	215,00
8	M	404452250	sloupek Zn 60 - 350	kus	1,000	503,00	503,00
9	K	915131111	Vodorovné dopravní značení bílou barvou přechody pro chodce, šipky, symboly	m2	1,200	74,80	89,76
10	K	916131213	Osazení stínícího obrubníku betonového stojatého s boční opěrou do lože z betonu prostého	m	300,000	212,00	63 600,00
11	M	592174120	obrubník betonový chodníkový ABO 13-10 100x10x20 cm	kus	300,000	110,00	33 000,00
12	K	919735112	řezání stávajícího živého krytu hl. do 100 mm	m	3,000	68,10	204,30

#### 99B - Přesun hmot

**3 493,27**

13	K	998225111	Přesun hmot pro pozemní komunikace s krytem z kamene, monolitickým betonovým nebo živým	t	60,542	57,70	3 493,27
----	---	-----------	---	---	--------	-------	----------

## KRYCÍ LIST ROZPOČTU

Stavba: Labe aréna Štětí 1

Objekt: 20150505e - SO 203 Zpevněné plochy, rampy, schodiště

JKSO:

Místo: Štětí

CC-CZ:

Datum: 02.06.2015

Projektant:

dlS architekti, inženýři s.r.o.

IČ:

DIČ:

Náklady z rozpočtu				878 644,47
Ostatní náklady				0,00
<b>Cena bez DPH</b>				<b>878 644,47</b>
DPH základní	21,00%	ze	878 644,47	184 515,34
průběžná	15,00%	ze	0,00	0,00
<b>Cena s DPH</b>		<b>v</b>	<b>CZK</b>	<b>1 063 159,81</b>

## REKAPITULACE ROZPOČTU

**Stavba:** Labe aréna Štětí 1

**Objekt:** 20150505e - SO 203 Zpevněné plochy, rampy, schodiště

**Místo:** Štětí

**Datum:** 02.06.2015

**Objednavatel:** Labe aréna, z.s.

**Projektant:** d15 architekti, inženýři s.r.o.

Kód - Popis

Cena celkem [CZK]

<b>1) Náklady z rozpočtu</b>	<b>878 644,47</b>
HSV - Práce a dodávky HSV	<b>878 644,47</b>
1 - Zemní práce	25 668,00
5 - Komunikace pozemní	693 764,75
9 - Ostatní konstrukce a práce, bourání	114 885,00
998 - Přesun hmot	44 326,72
<b>2) Ostatní náklady</b>	<b>0,00</b>
<b>Celkové náklady za stavbu 1) + 2)</b>	<b>878 644,47</b>



# ROZPOČET

Stavba: Labe aréna Ščtí 1

Objekt: 20150505e - SO 203 Zpevněné plochy, rampy, schodiště

Místo: Ščtí

Datum: 02.06.2015

Objednavatel: Labe aréna, z.s.

Projektant: díš architekti, inženýři s.r.o.

PČ	Typ	Kód	Popis	MJ	Množství	J.cena [CZK]	Cena celkem [CZK]
----	-----	-----	-------	----	----------	--------------	-------------------

## Náklady z rozpočtu

**878 644,47**

### HSV - Práce a dodávky HSV

**878 644,47**

#### 1 - Zemní práce

**25 668,00**

1	K	181102302	Úprava pláně v zářezech se zhmtněním	m2	1 240,000	20,70	25 668,00
---	---	-----------	--------------------------------------	----	-----------	-------	-----------

#### 5 - Komunikace pozemní

**693 764,75**

2	K	564211111	Podklad nebo podsyp ze štěrkopísku ŠP tl 50 mm	m2	505,000	35,60	17 978,00
3	K	564851111	Podklad ze šotrkodrtě ŠD tl 150 mm	m2	300,000	101,00	30 300,00
4	K	564861111	Podklad ze šotrkodrtě ŠD tl 200 mm	m2	505,000	132,00	66 660,00
5	K	564871111	Podklad ze šotrkodrtě ŠD tl 250 mm	m2	435,000	163,00	70 905,00
6	K	596211112	Kladení zámkové dlažby komunikací pro pěši tl 60 mm skupiny A pl do 300 m2	m2	300,000	199,00	59 700,00
7	M	592491800	Dlažba zámková LAM 6 20x16,5x6 cm šedá	m2	300,000	247,00	74 100,00
8	K	596412213	Kladení dlažby z vegetačních tvárníc pozemních komunikací tl 80 mm přes 300 m2	m2	435,000	168,00	73 080,00
9	M	592282290	Dlažba vegetační 40 x 40 x 8 cm	kus	3 480,000	80,60	280 488,00
			435,000*8		3 480,000		
14	M	103713000	Substrát pro trávničky A VL	m3	21,750	945,00	20 553,75
			435*0,05		21,750		

#### 9 - Ostatní konstrukce a práce, bourání

**114 885,00**

10	K	916131213	Osazení silničního obrubníku betonového stojatého s boční opěrou do lože z betonu prostého	m	364,000	212,00	77 168,00
			134*230		364,000		
11	M	592174120	obrubník betonový chodníkový ABO 13-10 100x10x20 cm	kus	134,000	140,00	14 740,00
12	M	592174110	obrubník betonový chodníkový ABO 15-10 100dx20 cm	kus	230,000	99,90	22 977,00

#### 99B - Přesun hmot

**44 326,72**

13	K	998223011	Přesun hmot pro pozemní komunikace s krytem dlaždicovým	t	277,042	160,00	44 326,72
----	---	-----------	---	---	---------	--------	-----------

## KRYCÍ LIST ROZPOČTU

Stavba: Labe aréna Štětí 1

Objekt: 20150505g - SO 205 Čistě terénní úpravy

JKSO:

Místo: Štětí

CC-CZ:

Datum: 02.06.2015

Projektant:

d15 architekti, inženýři s.r.o.

IČ:

DIČ:

Náklady z rozpočtu				362 936,00
Ostatní náklady				0,00
<b>Cena bez DPH</b>				<b>362 936,00</b>
DPH základní	21,00%	zz	362 936,00	76 216,56
snížená	15,00%	zz	0,00	0,00
<b>Cena s DPH</b>		<b>v CZK</b>		<b>439 152,56</b>

## REKAPITULACE ROZPOČTU

**Stavba:** Labe aréna Štětí 1

**Objekt:** 20150505g - SO 205 Čistě terénní úpravy

**Místo:** Štětí

**Datum:** 02.06.2015

**Objednavatel:** Labe aréna, z.s.

**Projektant:** d15 architekti, inženýři s.r.o.

Kód - Popis	Cena celkem [CZK]
<b>1) Náklady z rozpočtu</b>	<b>362 936,00</b>
HSV - Práce a dodávky HSV	362 936,00
1 - Zemní práce	362 936,00
<b>2) Ostatní náklady</b>	<b>0,00</b>
<b>Celkové náklady za stavbu 1) + 2)</b>	<b>362 936,00</b>

# ROZPOČET

Stavba: Labe aréna Štětí 1

Objekt: 20150505g - SO 205 Čisté terénní úpravy

Místo: Štětí

Datum: 02.06.2015

Objednavatel: Labe aréna, z.s.

Projektant: d15 architekti, inženýři s.r.o.

PČ	Typ	Kód	Popis	MJ	Množství	J.cena [CZK]	Cena celkem [CZK]
----	-----	-----	-------	----	----------	--------------	-------------------

## Náklady z rozpočtu

**362 936,00**

## HSV - Práce a dodávky HSV

**362 936,00**

### 1 - Zemní práce

**362 936,00**

1	K	12210711R	šedové úpravy vltz příloha	soubor	1,000	362 936,00	362 936,00
---	---	-----------	----------------------------	--------	-------	------------	------------

## KRYCÍ LIST ROZPOČTU

Stavba: Labe aréna Štětí 1

Objekt: 20150505h - SO 301 Připojka splaškové kanalizace

JKSO:

Místo: Štětí

CC-CZ:

Datum: 02.06.2015

Projektant:

diS architekti, inženýři s.r.o.

iČ:

DIČ:

Náklady z rozpočtu				652 446,00	
Ostatní náklady				0,00	
Cena bez DPH				652 446,00	
DPH	základní	21,00%	ze	652 446,00	137 013,66
	snižená	15,00%	ze	0,00	0,00
Cena s DPH				v CZK	789 459,66

## REKAPITULACE ROZPOČTU

Stavba: Labe aréna Štětí 1

Objekt: 20150505h - SO 301 Příklad připojka splaškové kanalizace

Místo: Štětí

Datum: 02.06.2015

Objednavatel: Labe aréna, z.s.

Projektant: d15 architekti, inženýři s.r.o.

Kód - Popis	Cena celkem [CZK]
<b>1) Náklady z rozpočtu</b>	<b>652 446,00</b>
HSV - Práce a dodávky HSV	652 446,00
3 - Svislé a kompletní konstrukce	652 446,00
<b>2) Ostatní náklady</b>	<b>0,00</b>
<b>Celkové náklady za stavbu 1) + 2)</b>	<b>652 446,00</b>

# ROZPOČET

Stavba: Labe aréna Štětí 1

Objekt: 20150505h - SO 301 Přípojka splaškové kanalizace

Místo: Štětí

Datum: 02.06.2015

Objednavatel: Labe aréna, z.s.

Projektant: díS architekti, inženýři s.r.o.

PČ	Typ	Kód	Popis	MJ	Množství	J.cena [CZK]	Cena celkem [CZK]
----	-----	-----	-------	----	----------	--------------	-------------------

Náklady z rozpočtu

652 446,00

HSV - Práce a dodávky HSV

652 446,00

3 - Svislé a kompletní konstrukce

652 446,00

1	K	3553411R	Přípojka splaškové kanalizace dle přílohy	soubor	1,000	652 446,00	652 446,00
---	---	----------	---	--------	-------	------------	------------

## KRYCÍ LIST ROZPOČTU

Stavba: Labe aréna Štětí 1

Objekt: 201505051 - SO 302 Areálová splašková kanalizace

JKSO:

Místo: Štětí

CC-CZ:

Datum: 02.06.2015

Projektant:

d15 architekti, inženýři s.r.o.

IČ:

DIČ:

Náklady z rozpočtu					315 130,00
Ostatní náklady					0,00
Cena bez DPH					315 130,00
DPH základní	21,00%	ze	315 130,00		66 177,30
DPH snížená	15,00%	ze	0,00		0,00
<b>Cena s DPH</b>		<b>v</b>	<b>CZK</b>		<b>381 307,30</b>



## REKAPITULACE ROZPOČTU

Stavba: Labe aréna Štětí 1

Objekt: 20150505i - SO 302 Areálová splašková kanalizace

Místo: Štětí

Datum: 02.06.2015

Objednavatel: Labe aréna, z.s.

Projektant: dH5 architekti, inženýři s.r.o.

Kód - Popis	Cena celkem [CZK]
<b>1) Náklady z rozpočtu</b>	<b>315 130,00</b>
HSV - Práce a dodávky HSV	315 130,00
3 - Svislé a kompletní konstrukce	315 130,00
<b>2) Ostatní náklady</b>	<b>0,00</b>
<b>Celkové náklady za stavbu 1) + 2)</b>	<b>315 130,00</b>

# ROZPOČET

Stavba: Labe aréna Štětí 1

Objekt: 20150505i - SO 302 Areálová splašková kanalizace

Místo: Štětí

Datum: 02.06.2015

Objednavatel: Labe aréna, z.s.

Projektant: d15 architekti, inženýři s.r.o.

PČ	Typ	Kód	Popis	MJ	Množství	J.cena [CZK]	Cena celkem [CZK]
----	-----	-----	-------	----	----------	--------------	-------------------

Náklady z rozpočtu

**315 130,00**

HSV - Práce a dodávky HSV

**315 130,00**

3 - Svislé a kompletní konstrukce

**315 130,00**

1	K	35593111R	Areálové rozvody splaškové kanalizace viz příloha	scabor	1,000	315 130,00	315 130,00
---	---	-----------	---	--------	-------	------------	------------

## KRYCÍ LIST ROZPOČTU

Stavba: Labe aréna Štětí 1  
Objekt: 20150505J - SO 304 Připojka vody

JKSO:  
Místo: Štětí

CC-CZ:  
Datum: 02.06.2015

Projektant:  
d15 architekti, inženýři s.r.o.

IČ:  
DIČ:

Náklady z rozpočtu				178 593,00
Ostatní náklady				0,00
<b>Cena bez DPH</b>				<b>178 593,00</b>
DPH základní	21,00%	ze	178 593,00	37 804,53
snížená	15,00%	ze	0,00	0,00
<b>Cena s DPH</b>		<b>v</b>	<b>CZK</b>	<b>216 097,53</b>

## REKAPITULACE ROZPOČTU

Stavba: Labe aréna Štětí 1

Objekt: 20150505j - SO 304 Přípojka vody

Místo: Štětí

Datum: 02.06.2015

Objednavatel: Labe aréna, z.s.

Projektant: d15 architekti, inženýři s.r.o.

Kód - Popis	Cena celkem [CZK]
<b>1) Náklady z rozpočtu</b>	<b>178 593,00</b>
HSV - Práce a dodávky HSV	178 593,00
8 - Trubní vedení	178 593,00
<b>2) Ostatní náklady</b>	<b>0,00</b>
<b>Celkové náklady za stavbu 1) + 2)</b>	<b>178 593,00</b>

# ROZPOČET

**Stavba:** Labe aréna Štětí 1

**Objekt:** 20150505j - SO 304 Příklad vody

**Místo:** Štětí

**Datum:** 02.06.2015

**Objednavatel:** Labe aréna, z.s.

**Projektant:** di5 architekti, inženýři s.r.o.

PČ	Typ	Kód	Popis	MJ	Množství	J.cena [CZK]	Cena celkem [CZK]
----	-----	-----	-------	----	----------	--------------	-------------------

**Náklady z rozpočtu**

**178 593,00**

**HSV - Práce a dodávky HSV**

**178 593,00**

8 - Trubní vedení

**178 593,00**

1	K	87133221R	Příklad vody viz příloha	soubor	1,000	178 593,00	178 593,00
---	---	-----------	--------------------------	--------	-------	------------	------------

## KRYCÍ LIST ROZPOČTU

Stavba: Labe aréna Štětí 1  
Objekt: 20150505k - SO 305 Areálové rozvody vody

JKSO:  
Místo: Štětí

CC-CZ:  
Datum: 02.06.2015

Projektant:  
d15 architekti, tuženyřtí s.r.o.

IČ:  
DIČ:

Náklady z rozpočtu				80 660,00	
Ostatní náklady				0,00	
Cena bez DPH				80 660,00	
DPH	základní	21,00%	za	80 660,00	16 938,60
	snižování	15,00%	za	0,00	0,00
Cena s DPH				<b>v CZK</b>	<b>97 598,60</b>

## REKAPITULACE ROZPOČTU

Stavba: Labe aréna Štětí 1

Objekt: 20150505k - SO 305 Areálové rozvody vody

Místo: Štětí

Datum: 02.06.2015

Objednavatel: Labe aréna, z.s.

Projektant: di5 architekti, inženýři s.r.o.

Kód - Popis	Cena celkem [CZK]
<b>1) Náklady z rozpočtu</b>	<b>80 660,00</b>
HSV - Práce a dodávky HSV	80 660,00
8 - Trubní vedení	80 660,00
<b>2) Ostatní náklady</b>	<b>0,00</b>
<b>Celkové náklady za stavbu 1) + 2)</b>	<b>80 660,00</b>

# ROZPOČET

Stavba: Labe aréna Štětí 1

Objekt: 20150505k - SO 305 Areálové rozvody vody

Místo: Štětí

Datum: 02.06.2015

Objednavatel: Labe aréna, z.s.

Projektant: díš architekti, inženýři s.r.o.

PČ	Typ	Kód	Popis	MJ	Množství	J.cena [CZK]	Cena celkem [CZK]
----	-----	-----	-------	----	----------	--------------	-------------------

Náklady z rozpočtu

80 660,00

HSV - Práce a dodávky HSV

80 660,00

8 - Trubní vedení

80 660,00

1	K	87144221R	Areálové rozvody vody viz příloha	soubor	1,000	80 660,00	80 660,00
---	---	-----------	-----------------------------------	--------	-------	-----------	-----------



## KRYCÍ LIST ROZPOČTU

Stavba: Labe aréna Štětí 1  
Objekt: 201505051 - SO 101a Stavební připravenost bazénu

JKSO:  
Místo: Štětí

CC-CZ:  
Datum: 02.06.2015

Projektant:  
diS architekti, inženýři s.r.o.

IČ:  
DIČ:

Zpracovatel:  
J. Nešněra 777 235 070

IČ:  
DIČ:

Poznámka:

Náklady z rozpočtu					2 046 107,39
Ostatní náklady					0,00
<b>Cena bez DPH</b>					<b>2 046 107,39</b>
DPH zřídkadní	21,00%	ze	2 046 107,39		429 687,55
srážená	15,00%	ze	0,00		0,00
<b>Cena s DPH</b>		<b>v</b>	<b>CZK</b>		<b>2 475 789,94</b>

## REKAPITULACE ROZPOČTU

Stavba: Labe aréna Štětí 1

Objekt: 20150505I - SO 101a Stavební připravenost bazénu

Místo: Štětí

Datum: 02.06.2015

Objednavatel: Labe aréna, z.s.

Projektant: dš architekti, inženýři s.r.o.

Zhotovitel: #REF!

Zpracovatel: J. Nejšněra 777 235 070

Kód - Popis	Cena celkem [CZK]
<b>1) Náklady z rozpočtu</b>	<b>2 046 107,39</b>
HSV - Práce a dodávky HSV	1 214 737,81
3 - Svislé a kompletní konstrukce	282 458,92
4 - Vodorovné konstrukce	762 454,89
9 - Ostatní konstrukce a práce, bourání	149 824,00
PSV - Práce a dodávky PSV	831 369,58
721 - Zdravotechnika - vnitřní kanalizace	144 200,00
724 - Zdravotechnika - strojní vybavení	95 800,00
771 - Podlahy z dlaždic	102 246,58
777 - Podlahy lité	489 123,00
<b>2) Ostatní náklady</b>	<b>0,00</b>
<b>Celkové náklady za stavbu 1) + 2)</b>	<b>2 046 107,39</b>

# ROZPOČET

Stavba: Labe aréna Štětí 1

Objekt: 201505051 - SO 101a Stavební připravenost bazénu

Místo: Štětí

Datum: 02.06.2015

Objednavatel: Labe aréna, z.s.

Projektant: díř architekti, inženýři s.r.o.

Zhotovitel: #REF!

Zpracovatel: J. Nežmíra 777 235 070

PČ	Typ	Kód	Popis	MJ	Množství	J.cena [CZK]	Cena celkem [CZK]
----	-----	-----	-------	----	----------	--------------	-------------------

## Náklady z rozpočtu

**2 046 107,39**

### HSV - Práce a dodávky HSV

**1 214 737,81**

#### 3 - Svislé a kompletní konstrukce

**282 458,92**

1	K	311322311	Nosná zeď ze ŽB odolného proti agresivnímu prostředí tř. C 25/30 KA bez výztuže 15*2,6*2*0,2*1,2 <b>13,9*2,6*0,2*1,2</b> Součet	m3	27,394 18,720 <b>8,674</b> 27,394	2 860,00	78 346,54
2	K	311351101	Zřizování jednostranného bednění zeř nosných 15*2,6*2*2 <b>13,9*2,6*2</b> Součet	m2	228,280 156,000 <b>72,280</b> 228,280	336,00	76 702,08
3	K	311361821	Výztuž nosných zeř betonářskou ocelí 10 505 22,83*0,15 3,425	t	3,425 3,425	37 200,00	127 410,00

#### 4 - Vodorovné konstrukce

**782 454,89**

4	K	411321414	Stropy deskové ze ŽB tř. C 25/30 19*12,65*0,25*1,2 72,105	m3	72,105	2 850,00	205 499,25
5	K	411351101	Zřizování bednění stropů deskových 19*12,65 240,350	m2	240,350 240,350	369,00	88 689,15
6	K	411351102	Odstavení bednění stropů deskových 240,350	m2	240,350	112,00	26 919,20
7	K	411354173	Zřizování podpěrné konstrukce stropů v do 4 m pro zatížení do 12 kPa 240,350	m2	240,350	169,00	40 619,15
8	K	411354174	Odstavení podpěrné konstrukce stropů v do 4 m pro zatížení do 12 kPa 36,10	m2	240,350	36,10	8 676,64
9	K	411361821	Výztuž stropů betonářskou ocelí 10 505 72,1*0,15 10,815	t	10,815 10,815	38 100,00	412 051,50

#### 9 - Ostatní konstrukce a práce, bourání

**149 824,00**

10	K	953941220	Oszování kovových poklopů s rámy pl přes 1 m2 kus	kus	8,000	348,00	2 784,00
11	M	95241402R	podkop řezkový s rámem s tlavním kus	kus	8,000	14 000,00	112 000,00
12	K	953941621	Oszování konzol ve zděvu betonovém kus	kus	8,000	380,00	3 040,00
13	M	42392870R	řevněř schůdky kus	kus	8,000	4 000,00	32 000,00

### PSV - Práce a dodávky PSV

**831 369,58**

#### 721 - Zdravotechnika - vnitřní kanalizace

**144 200,00**

14	K	7211111R1	Dřůk vody ze zpěřných kanálů - odpad soubor	soubor	1,000	37 000,00	37 000,00
15	K	7211111R3	Dřůk ze zaplavěných technologických kanálů soubor	soubor	1,000	70 000,00	70 000,00
16	K	7211111R	řapouštění bazénu - řepadla soubor	soubor	1,000	10 000,00	10 000,00
17	K	7211408R2	řerpání vody z bazénu soubor	soubor	1,000	15 000,00	15 000,00
18	K	7211408R4	Armatura pro zaplavování povodněř soubor	soubor	1,000	5 000,00	5 000,00
19	K	721173404	Potrubi kanalizačníř plastovéř svodnéř systém KG DN 200 s osazením do bedněř 9 "propojeníř bazénu" 9,000	m	9,000 9,000	800,00	7 200,00

#### 724 - Zdravotechnika - strojní vybavení

**95 800,00**

24	K	72439910R	řprava vody - řřtraze soubor	soubor	1,000	63 000,00	63 000,00
25	K	72439910R1	UV lampa soubor	soubor	1,000	32 800,00	32 800,00

#### 771 - Podlahy z dlaždic

**102 246,58**

20	K	771574131	Montáž podlah keramických reťných protiskluzných lepených řflexibilním lepidlem do 50 ks/m2 m2	m2	112,000	332,00	37 184,00
----	---	-----------	---	----	---------	--------	-----------

pč	Typ	Kód	Popis	MJ	Množství	J.cena [CZK]	Cena celkem [CZK]
----	-----	-----	-------	----	----------	--------------	-------------------

112  
Součet 112,000

21	M	997614060	dláždice keramické silitné neglazované mrazuvzdorné TAURUS Color Light Grey 519,8 x 19,8 x 0,9 cm	m <sup>2</sup>	123,200	518,00	63 817,60
22	K	998771102	Přesun hmot tonážní pro podlahy z dlaždic v objektech v do 12 m	t	2,804	444,00	1 244,98

**777 - Podlahy lité**

**489 123,00**

23	K	777615217	Náklady epoxidové podlah betonových dvojnásobné Sikafloor 261 systém silnovrstvý nážr (12,6*20)*2,7*8*15*2,6 "bazén stěny" 12,6*20*2*2,6*15*2*1,3*13 "bazén dno, strop"	m <sup>2</sup>	1 086,940	450,00	489 123,00
					488,040		
					598,900		
			Součet		<b>1 086,940</b>		

## KRYCÍ LIST ROZPOČTU

Stavba: Labe aréna Štětí 1  
Objekt: 2015050511 - SO 101b Technologie bazénu

JiSO:  
Místo: Štětí

CC-CZ:  
Datum: 02.06.2015

Projektant:  
dBS architekti, inženýři s.r.o.

iČ:  
DIČ:

Náklady z rozpočtu				8 565 952,35
Ostatní náklady				0,00
<b>Cena bez DPH</b>				<b>8 565 952,35</b>
DPH základní	21,00%	ze	8 565 952,35	1 798 849,99
snížení	13,00%	ze	0,00	0,00
<b>Cena s DPH</b>		<b>v</b>	<b>CZK</b>	<b>10 364 802,34</b>

## REKAPITULACE ROZPOČTU

**Stavba:** Labe aréna Štětí 1

**Objekt:** 2015050511 - SO 101b Technologie bazénu

**Místo:** Štětí

**Datum:** 02.06.2015

**Objednavatel:** Labe aréna, z.s.

**Projektant:** d15 architekti, inženýři s.r.o.

Kód - Popis	Cena celkem [CZK]
<b>1) Náklady z rozpočtu</b>	<b>8 565 952,35</b>
HSV - Práce a dodávky HSV	7 872 240,00
9 - Ostatní konstrukce a práce, bourání	7 872 240,00
PSV - Práce a dodávky PSV	693 712,35
751 - Vzduchotechnika	448 670,00
767 - Konstrukce zámečnické	245 042,35
<b>2) Ostatní náklady</b>	<b>0,00</b>
<b>Celkové náklady za stavbu 1) + 2)</b>	<b>8 565 952,35</b>

# ROZPOČET

Stavba: Labe aréna Štětí 1

Objekt: 2015050511 - SO 101b Technologie bazénu

Místo: Štětí

Datum: 02.06.2015

Objednavatel: Labe aréna, z.s.

Projektant: dĚS architekti, inženýři s.r.o.

PČ	Typ	Kód	Popis	MJ	Množství	J.cena [CZK]	Cena celkem [CZK]
----	-----	-----	-------	----	----------	--------------	-------------------

**Náklady z rozpočtu**

**8 565 952,35**

**HSV - Práce a dodávky HSV**

**7 872 240,00**

9 - Ostatní konstrukce a práce, bourání

7 872 240,00

1	K	92594211R	Povodňové zábrany dveří a oken	soubor	1,000	180 000,00	180 000,00
2	K	953945262	Kotvy mechanické M 24 dl 235 mm pro těžká kotvení do betonu, Žb nebo kamene s vyvrtáním otvoru	kus	8,000	1 440,00	11 520,00
3	M	59030682R	Okno zdvižené pro kladku	kus	8,000	890,00	7 120,00
4	M	31197013R	Zvedák kladkový 3t	kus	2,000	5 600,00	11 200,00
5	K	9539511R	Kojalky	soubor	1,000	187 000,00	187 000,00
			1 "osmíkajak s uchycením, 4x upravený K2"		1,000		
6	K	9539511R2	Odtok z kajaku do technol. prostoru	kus	1,000	8 000,00	8 000,00
7	K	9539511R3	Kanoe	soubor	1,000	187 000,00	187 000,00
			1 "možnost přestavby kanoe/draží lod"		1,000		
8	K	9539511R4	odtok z kanoe do technol. prost.	kus	1,000	12 000,00	12 000,00
9	K	9539511R5	odtok z veslařské lodí do technol. prost.	kus	1,000	12 000,00	12 000,00
10	K	9539511R6	Konstrukce lodě	kus	1,000	750 000,00	750 000,00
11	K	9539512R	Zrcadla	kus	1,000	102 000,00	102 000,00
12	K	9539512R10	motory turbín	soubor	1,000	300 000,00	300 000,00
13	K	9539512R11	lamely	kus	1,000	150 000,00	150 000,00
14	K	9539512R12	měření rychlosti vody	kus	4,000	15 000,00	60 000,00
15	K	9539512R13	bezpečnostní zastavení	kus	1,000	5 000,00	5 000,00
16	K	9539512R14	řídící počítač	kus	1,000	60 000,00	60 000,00
17	K	9539512R15	Kamery	kus	1,000	90 000,00	90 000,00
18	K	9539512R16	Monitory	kus	1,000	16 000,00	16 000,00
19	K	9539512R19	Sasomira	kus	1,000	30 000,00	30 000,00
20	K	9539512R6	Měřicí elektronika + software + zobrazení	kus	1,000	543 400,00	543 400,00
21	K	9539512R7	konzultace p. Dík	kus	1,000	180 000,00	180 000,00
22	K	9539512R8	mechanismus pohonu vody	soubor	1,000	4 450 000,00	4 450 000,00
23	K	9539512R9	regulátor rychlosti	kus	1,000	450 000,00	450 000,00
24	K	953951R20	Dataprojektor	kus	1,000	70 000,00	70 000,00

**PSV - Práce a dodávky PSV**

**693 712,35**

751 - Vzduchotechnika

448 670,00

25	K	73134411R	VZT viz příloha	kus	1,000	448 670,00	448 670,00
----	---	-----------	-----------------	-----	-------	------------	------------

767 - Konstrukce zámečnické

245 042,35

26	K	767161132	Montáž zábradlí rovného z trubek do ocelové konstrukce hmotnosti nad 45 kg	m	49,000	475,00	23 275,00
			49		49,000		
27	M	14011014R	zábradlí pozink. 50kg/m	m	49,000	3 300,00	161 700,00
28	K	767590120	Montáž podlahového roštu šroubovaného 18,6*45	kg	837,000	28,60	23 938,20
					837,000		
29	M	553470060	rať podlahový lisovaný PZV velikost 30/2 mm v ocel konstrukci	m2	18,600	1 806,00	33 591,60
30	K	767662110	Montáž mříží pevných šroubovaných	m2	0,450	239,00	107,55
31	M	28661780R	Česle	kus	1,000	2 430,00	2 430,00

## KRYCÍ LIST ROZPOČTU

Stavba: Labe aréna Štětí 1  
Objekt: 20150505m - SO 307 Areálové rozvody NN

JKSO:  
Místo: Štětí

CC-CZ:  
Datum: 02.06.2015

Projektant:  
dřS architekti, inženýři s.r.o.

KČ:  
DIČ:

Náklady z rozpočtu				260 719,00
Ostatní náklady				0,00
<b>Cena bez DPH</b>				<b>260 719,00</b>
DPH základní	21,00%	ze	260 719,00	54 750,99
snížená	15,00%	ze	0,00	0,00
<b>Cena s DPH</b>		<b>▼</b>	<b>CZK</b>	<b>315 469,99</b>



## REKAPITULACE ROZPOČTU

Stavba: Labe aréna Štětí 1

Objekt: 20150505m - SO 307 Areálové rozvody NN

Místo: Štětí

Datum: 02.06.2015

Objednavatel: Labe aréna, z.s.

Projektant: dřív architekt, inženýři s.r.o.

Kód - Popis	Cena celkem [CZK]
<b>1) Náklady z rozpočtu</b>	<b>260 719,00</b>
PSV - Práce a dodávky PSV	260 719,00
742 - Elektromontáže - rozvodný systém	260 719,00
<b>2) Ostatní náklady</b>	<b>0,00</b>
<b>Celkové náklady za stavbu 1) + 2)</b>	<b>260 719,00</b>

# ROZPOČET

Stavba: Labe aréna Štěpí 1

Objekt: Z0150505m - SO 307 Areálové rozvody NN

Místo: Štěpí

Datum: 02.06.2015

Objednavatel: Labe aréna, z.s.

Projektant: di5 architekti, frčejví s.r.o.

PC	Typ	Kód	Popis	MJ	Množství	J.cena [CZK]	Cena celkem [CZK]
----	-----	-----	-------	----	----------	--------------	-------------------

Náklady z rozpočtu

**260 719,00**

PSV - Práce a dodávky PSV

**260 719,00**

742 - Elektromontáže - rozvodný systém

**260 719,00**

1	K	74211130R	Elektroinstalace viz příloha SO 307	soubor	1,000	260 719,00	260 719,00
---	---	-----------	-------------------------------------	--------	-------	------------	------------

## KRYCÍ LIST ROZPOČTU

Stavba: Labe aréna Štětí 1  
Objekt: 20150505n - SO 308 Areálové osvětlení

JKS0:  
Místo: Štětí

CC-CZ:  
Datum: 02.06.2015

Projektant:  
d15 architekti, inženýři s.r.o.

IČ:  
DIČ:

Náklady z rozpočtu				312 616,20
Ostatní náklady				0,00
<b>Cena bez DPH</b>				<b>312 616,20</b>
DPH základní	21,00%	ze	312 616,20	65 649,40
snížená	15,00%	ze	0,00	0,00
<b>Cena s DPH</b>		<b>v</b>	<b>CZK</b>	<b>378 265,60</b>

## REKAPITULACE ROZPOČTU

Stavba: Labe aréna Štětí 1

Objekt: 20150505n - SO 308 Areálové osvětlení

Místo: Štětí

Datum: 02.06.2015

Objednavatel: Labe aréna, z.s.

Projektant: d15 architekti, inženýři s.r.o.

Kód - Popis

Cena celkem [CZK]

<b>1) Náklady z rozpočtu</b>	<b>312 616,20</b>
PSV - Práce a dodávky PSV	312 616,20
742 - Elektromontáže - rozvodný systém	312 616,20
<b>2) Ostatní náklady</b>	<b>0,00</b>
<b>Celkové náklady za stavbu 1) + 2)</b>	<b>312 616,20</b>

## ROZPOČET

Stavba: Labe aréna Štětí 1

Objekt: 20130505n - SO 308 Areálové osvětlení

Místo: Štětí

Datum: 02.06.2015

Objednavatel: Labe aréna, z.s.

Projektant: di5 architekti, inženýři s.r.o.

PČ	Typ	Kód	Popis	MJ	Množství	J.cena [CZK]	Cena celkem [CZK]
----	-----	-----	-------	----	----------	--------------	-------------------

Náklady z rozpočtu

312 616,20

PSV - Práce a dodávky PSV

312 616,20

742 - Elektromontáže - rozvodný systém

312 616,20

1	K	74211140R	Elektroinstalace viz příloha SO 308	soubor	1,000	312 616,20	312 616,20
---	---	-----------	-------------------------------------	--------	-------	------------	------------

## KRYCÍ LIST ROZPOČTU

Stavba: Labe aréna Štětí 1

Objekt: 20150505o - SO 401 Systémová čerpací stanice

JKSO:

Místo: Štětí

CC-CZ:

Datum: 02.06.2015

Projektant:

dIS architekti, inženýři s.r.o.

IČ:

DIČ:

Náklady z rozpočtu				277 275,00		
Ostatní náklady				0,00		
Cena bez DPH				277 275,00		
DPH	základní	21,00%	ze	277 275,00	58 227,75	
	snížená	15,00%	ze	0,00	0,00	
Cena s DPH				v	CZK	335 502,75

## REKAPITULACE ROZPOČTU

Stavba: Labe aréna Štětí 1

Objekt: 20150505o - SO 401 Systémová čerpací stanice

Místo: Štětí

Datum: 02.06.2015

Objednavatel: Labe aréna, z.s.

Projektant: diS architekti, inženýři s.r.o.

Kód - Popis	Cena celkem [CZK]
<b>1) Náklady z rozpočtu</b>	<b>277 275,00</b>
HSV - Práce a dodávky HSV	277 275,00
8 - Trubní vedení	277 275,00
<b>2) Ostatní náklady</b>	<b>0,00</b>
<b>Celkové náklady za stavbu 1) + 2)</b>	<b>277 275,00</b>

## ROZPOČET

Stavba: Labe aréna Štětí 1

Objekt: 20150505o - SO 401 Systémová čerpací stanice

Město: Štětí

Datum: 02.06.2015

Objednavatel: Labe aréna, z.s.

Projektant: d15 architekti, inženýři s.r.o.

PČ	Typ	Kód	Popis	MJ	Množství	J.cena [CZK]	Cena celkem [CZK]
----	-----	-----	-------	----	----------	--------------	-------------------

Náklady z rozpočtu

**277 275,00**

HSV - Práce a dodávky HSV

**277 275,00**

8 - Trubní vedení

**277 275,00**

1	K	81231212R	Čerpací stanice dle přílohy	soubor	1,000	277 275,00	277 275,00
---	---	-----------	-----------------------------	--------	-------	------------	------------



## KRYCÍ LIST ROZPOČTU

Stavba: Labe aréna Štětí 1  
Objekt: 20150505q - SO 402 Studna

JKSO:  
Místo: Štětí

CC-CZ:  
Datum: 02.06.2015

Projektant:  
d15 architekti, inženýři s.r.o.

IČ:  
DIČ:

Náklady z rozpočtu				139 425,00
Ostatní náklady				0,00
<b>Cena bez DPH</b>				<b>139 425,00</b>
DPH základní	21,00%	20	139 425,00	29 279,25
snižovací	15,00%	20	0,00	0,00
<b>Cena s DPH</b>		<b>v CZK</b>		<b>168 704,25</b>

## REKAPITULACE ROZPOČTU

Stavba: Labe aréna Štětí 1

Objekt: 20150505q - SO 402 Studna

Místo: Štětí

Datum: 02.06.2015

Objednavatel: Labe aréna, z.s.

Projektant: di5 architekti, inženýři s.r.o.

Kód - Popis	Cena celkem [CZK]
<b>1) Náklady z rozpočtu</b>	<b>139 425,00</b>
HSV - Práce a dodávky HSV	139 425,00
2 - Zakládání	139 425,00
<b>2) Ostatní náklady</b>	<b>0,00</b>
<b>Celkové náklady za stavbu 1) + 2)</b>	<b>139 425,00</b>

## ROZPOČET

**Stavba:** Labe aréna Štětí 1

**Objekt:** 20150505q - SO 402 Studna

**Místo:** Štětí

**Datum:** 02.06.2015

**Objednavatel:** Labe aréna, z.s.

**Projektant:** di5 architekti, inženýři s.r.o.

PČ	Typ	Kód	Popis	MJ	Množství	J.cena [CZK]	Cena celkem [CZK]
----	-----	-----	-------	----	----------	--------------	-------------------

**Náklady z rozpočtu**

**139 425,00**

**HSV - Práce a dodávky HSV**

**139 425,00**

2 - Zakládání

1	K	Z4211111R	Studna viz příloha	soubor	1,000	139 425,00	139 425,00
---	---	-----------	--------------------	--------	-------	------------	------------

## KRYCÍ LIST ROZPOČTU

Stavba: Labe aréna Štětí 1

Objekt: 20150505q1 - SO 402a Studny - příprava pro tepelné čerpadlo

JKSO:

Místo: Štětí

CC-CZ:

Datum: 02.06.2015

Projektant:

dib architekti, inženýři s.r.o.

IČ:

DIČ:

Náklady z rozpočtu					210 000,00
Ostatní náklady					0,00
Cena bez DPH					210 000,00
DPH základní	21,00%	ze	210 000,00		44 100,00
snížená	15,00%	ze	0,00		0,00
Cena s DPH		v	CZK		254 100,00

## REKAPITULACE ROZPOČTU

**Stavba:** Labe aréna Štětí 1

**Objekt:** 20150505q1 - SO 402a Studny - příprava pro tepelné čerpadlo

**Místo:** Štětí

**Datum:** 02.06.2015

**Objednavatel:** Labe aréna, z.s.

**Projektant:** d15 architekti, inženýři s.r.o.

Kód - Popis

Cena celkem [CZK]

**1) Náklady z rozpočtu**

HSV - Práce a dodávky HSV

210 000,00

2 - Zakládání

210 000,00

210 000,00

**2) Ostatní náklady**

0,00

**Celkové náklady za stavbu 1) + 2)**

210 000,00

## ROZPOČET

Stavba: Labe aréna Štětí 1

Objekt: 20150505q1 - SO 402a Studny - příprava pro tepelné čerpadlo

Místo: Štětí

Datum: 02.06.2015

Objednavatel: Labe aréna, z.s.

Projektant: díř architektů, inženýř s.r.o.

PČ	Typ	Kód	Popis	MJ	Množství	J.cena [CZK]	Cena celkem [CZK]
----	-----	-----	-------	----	----------	--------------	-------------------

Náklady z rozpočtu

**210 000,00**

HSV - Práce a dodávky HSV

**210 000,00**

2 - Zakládání

**210 000,00**

1	K	24211111R	Študna vrtaná pro TČ	soubor	3,000	70 000,00	210 000,00
---	---	-----------	----------------------	--------	-------	-----------	------------

## KRYCÍ LIST ROZPOČTU

Stavba: Labe aréna Štětí 1  
Objekt: 20150505r - PS 01 vybavení budovy tělocvična

JKSO:  
Místo: Štětí  
Projektant:  
dřS architekti, inženýři s.r.o.

CC-CZ:  
Datum: 02.06.2015

IČ:  
DIČ:

Náklady z rozpočtu				96 000,00
Ostatní náklady				0,00
Cena bez DPH				96 000,00
DPH základní	21,00%	ze	96 000,00	20 160,00
snižovaná	15,00%	ze	0,00	0,00
Cena s DPH		<b>v CZK</b>		<b>116 160,00</b>

## REKAPITULACE ROZPOČTU

**Stavba:** Labe aréna Štětí 1

**Objekt:** 20150505r - PS 01 vybavení budovy tělocvična

**Místo:** Štětí

**Datum:** 02.06.2015

**Objednavatel:** Labe aréna, z.s.

**Projektant:** d15 architekti, inženýři s.r.o.

Kód - Popis	Cena celkem [CZK]
<b>1) Náklady z rozpočtu</b>	<b>96 000,00</b>
<b>2) Ostatní náklady</b>	<b>0,00</b>
<b>Celkové náklady za stavbu 1) + 2)</b>	<b>96 000,00</b>



# ROZPOČET

Stavba: Labe aréna Štětí 1

Objekt: 20150505r - PS 01 vybavení budovy tělocvična

Místo: Štětí

Datum: 02.06.2015

Objednavatel: Labe aréna, z.s.

Projektant: diS architekti, inženýři s.r.o.

PČ	Typ	Kód	Popis	MJ	Množství	J.cena [CZK]	Cena celkem [CZK]
----	-----	-----	-------	----	----------	--------------	-------------------

## Náklady z rozpočtu

7	K	567241R1	Šebřiny				<b>96 000,00</b>
8	K	567241R2	žolí basketbal	kus	6,000	4 500,00	27 000,00
9	K	567241R3	žirzda	kus	2,000	12 000,00	24 000,00
10	K	567241R4	žruhy	kus	1,000	15 000,00	15 000,00
				kus	2,000	15 000,00	30 000,00

## KRYCÍ LIST ROZPOČTU

Stavba: Labe aréna Štětí 1  
Objekt: 20150505s - VRN

JiSO:  
Místo: Štětí

CC-CZ:  
Datum: 02.06.2015

Projektant:  
d15 architekti, inženýři s.r.o.

IČ:  
DIČ:

Náklady z rozpočtu					3 605 000,00
Ostatní náklady					0,00
Cena bez DPH					3 605 000,00
DPH základní	21,00%	ze	3 605 000,00		757 050,00
snížená	15,00%	ze	0,00		0,00
Cena s DPH		v	CZK		4 362 050,00

## REKAPITULACE ROZPOČTU

Stavba: Labe aréna Štětí 1

Objekt: 20150505s - VRN

Místo: Štětí

Datum: 02.06.2015

Objednavatel: Labe aréna, z.s.

Projektant: diš architekti, inženýři s.r.o.

Kód - Popis

Cena celkem [CZK]

### 1) Náklady z rozpočtu

VRN - Vedlejší rozpočtové náklady

3 605 000,00

VRN1 - Průzkumné, geodetické a projektové práce

3 605 000,00

VRN3 - Zařízení staveniště

2 000 000,00

VRN4 - Inženýrská činnost

600 000,00

VRN5 - Finanční náklady

990 000,00

15 000,00

### 2) Ostatní náklady

0,00

**Celkové náklady za stavbu 1) + 2)**

**3 605 000,00**

## ROZPOČET

**Stavba:** Labe aréna Štětí 1

**Objekt:** 20150505s - VRN

**Místo:** Štětí

**Datum:** 02.06.2015

**Objednavatel:** Labe aréna, z.s.

**Projektant:** dBS architekti, inženýři s.r.o.

PČ	Typ	Kód	Popis	M.J	Množství	J.cena [CZK]	Cena celkem [CZK]
----	-----	-----	-------	-----	----------	--------------	-------------------

**Náklady z rozpočtu**

**3 605 000,00**

**VRN - Vedlejší rozpočtové náklady**

**3 605 000,00**

**VRN1 - Průzkumné, geodetické a projektové práce**

**2 000 000,00**

1	K	013203000	Dokumentace stavby bez rozšíření	Kč	1,000	2 000 000,00	2 000 000,00
---	---	-----------	----------------------------------	----	-------	--------------	--------------

**VRN3 - Zařízení staveniště**

**600 000,00**

7	K	032903000	Náklady na provoz a údržbu vybavení staveniště	Kč	1,000	600 000,00	600 000,00
---	---	-----------	--	----	-------	------------	------------

**VRN4 - Inženýrská činnost**

**990 000,00**

3	K	041203000	Technický dozor investora	Kč	1,000	700 000,00	700 000,00
6	K	041403000	Koordinátor BOZP na staveništi	Kč	1,000	150 000,00	150 000,00
4	K	042903000	Výběrové řízení (TDI, dodavatel, administrátor)	Kč	1,000	140 000,00	140 000,00

**VRN5 - Finanční náklady**

**15 000,00**

2	K	053103000	Míslní poplatky	Kč	1,000	15 000,00	15 000,00
---	---	-----------	-----------------	----	-------	-----------	-----------

## KRYCÍ LIST ROZPOČTU

Stavba: Labe aréna Štětí 1  
Objekt: 20150505t - PS 02 vybavení budovy

JKSO:  
Místo: Štětí

CC-CZ:  
Datum: 02.06.2015

Projektant:  
d15 architekti, inženýři s.r.o.

IČ:  
DIČ:

Náklady z rozpočtu				4 236 600,00
Ostatní náklady				0,00
Cena bez DPH				4 236 600,00
DPH základní	21,00%	ze	4 236 600,00	889 686,00
snížená	15,00%	ze	0,00	0,00
Cena s DPH		v CZK		5 126 286,00

## REKAPITULACE ROZPOČTU

**Stavba:** Labe aréna Štětí 1

**Objekt:** 20150505t - PS 02 vybavení budovy

**Místo:** Štětí

**Datum:** 02.06.2015

**Objednavatel:** Labe aréna, z.s.

**Projektant:** d15 architekti, inženýři s.r.o.

Kód - Popis	Cena celkem [CZK]
<b>1) Náklady z rozpočtu</b>	<b>4 236 600,00</b>
HSV - Práce a dodávky HSV	4 236 600,00
5 - Komunikace pozemní	4 236 600,00
<b>2) Ostatní náklady</b>	<b>0,00</b>
<b>Celkové náklady za stavbu 1) + 2)</b>	<b>4 236 600,00</b>

# ROZPOČET

Stavba: Labe aréna Štětí 1

Objekt: 20150505t - PS 02 vybavení budovy

Místo: Štětí

Datum: 02.06.2015

Objednavatel: Labe aréna, z.s.

Projektant: dBS architekti, inženýři s.r.o.

PČ	Typ	Kód	Popis	MJ	Množství	J.cena [CZK]	Cena celkem [CZK]
----	-----	-----	-------	----	----------	--------------	-------------------

Náklady z rozpočtu

**4 236 600,00**

HSV - Práce a dodávky HSV

**4 236 600,00**

5 - Komunikace pozemní

**4 236 600,00**

1	K	565191R1	vybavení bazénu - veslařská loď	kus	1,000	750 000,00	750 000,00
2	K	566191R2	vybavení bazénu - vesta párová	kus	8,000	21 000,00	168 000,00
3	K	565191R3	vybavení bazénu - vesta nepárová	kus	8,000	20 000,00	160 000,00
4	K	565191R4	vybavení bazénu - kanoistická loď	kus	1,000	150 000,00	150 000,00
5	K	565191R5	vybavení bazénu - pádla	kus	8,000	1 000,00	8 000,00
6	K	565191R6	vybavení bazénu - pádla dřači	kus	8,000	800,00	6 400,00
7	K	567241R6	žíněnka	kus	6,000	3 500,00	21 000,00
8	K	567311R1	leg-press	kus	1,000	18 000,00	18 000,00
9	K	567311R2	posilovací stroj universal	kus	1,000	90 000,00	90 000,00
10	K	567311R3	posilovací stroj kombi	kus	2,000	80 000,00	160 000,00
11	K	567911R1	loď veslařská 4 combo (čtyřka)	kus	1,000	453 000,00	453 000,00
12	K	567911R2	loď veslařská 8 combo (osma)	kus	1,000	750 000,00	750 000,00
13	K	567911R3	loď veslařská 1x (skif)	kus	1,000	170 000,00	170 000,00
14	K	567911R4	loď veslařská 2x (dvojskif)	kus	1,000	289 000,00	289 000,00
15	K	567916R1	stůl masážní	kus	1,000	20 000,00	20 000,00
16	K	567916R2	fyzioterapeutický stůl	kus	1,000	35 000,00	35 000,00
17	K	569211R1	skříňka žatní cala	kus	36,000	3 500,00	126 000,00
18	K	569211R2	skříňka žatní půlená	kus	112,000	5 500,00	616 000,00
19	K	569211R3	stůl jídelní	kus	10,000	4 000,00	40 000,00
20	K	569211R4	židle jídelní	kus	40,000	1 700,00	68 000,00
21	K	569211R5	kuch. linka	kus	1,000	12 000,00	12 000,00
22	K	569211R6	barový pult	kus	1,000	35 000,00	35 000,00
23	K	569211R7	stolička vysoká	kus	6,000	2 200,00	13 200,00
24	K	5692211R	box na vánice	kus	1,000	15 000,00	15 000,00
25	K	56941112R	lednice 200l	kus	1,000	15 000,00	15 000,00
26	K	56942112R	mikrovlnná trouba	kus	1,000	8 000,00	8 000,00
27	K	56945112R	systém ozvučení	kus	1,000	20 000,00	20 000,00
28	K	56951111R	mantar pro debrifing	kus	1,000	20 000,00	20 000,00

## KRYCÍ LIST ROZPOČTU

Stavba: Labe aréna Štětí 1  
Objekt: 20150505p - SO 309 - fotovoltaická elektrárna

JKSO:  
Místo: Štětí

CC-CZ:  
Datum: 02.06.2015

Projektant:  
d15 architekti, inženýři s.r.o.

IČ:  
DIČ:

Náklady z rozpočtu				1 610 100,00
Ostatní náklady				0,00
<b>Cena bez DPH</b>				<b>1 610 100,00</b>
DPH základní	21,00%	ze	1 610 100,00	338 121,00
snižená	15,00%	ze	0,00	0,00
<b>Cena s DPH</b>		<b>v</b>	<b>CZK</b>	<b>1 948 221,00</b>



## REKAPITULACE ROZPOČTU

Stavba: Labe aréna Štětí 1

Objekt: 20150505p - SO 309 - fotovoltaická elektrárna

Místo: Štětí

Datum: 02.06.2015

Objednavatel: Labe aréna, z.s.

Projektant: čí5 architekti, inženýři s.r.o.

Kód - Popis

Cena celkem [CZK]

### 1) Náklady z rozpočtu

1 610 100,00

PSV - Práce a dodávky PSV

1 610 100,00

747 - Elektromontáže - kompletace rozvodů

1 610 100,00

### 2) Ostatní náklady

0,00

Celkové náklady za stavbu 1) + 2)

1 610 100,00

# ROZPOČET

Stavba: Labe aréna Štětí 1

Objekt: 20150505p - SO 309 - fotovoltaická elektrárna

Místo: Štětí

Datum: 02.06.2015

Objednavatel: Labe aréna, z.s.

Projektant: dBS architekti, trženišť s.r.o.

PČ	Typ	Kód	Popis	MJ	Množství	J.cena [CZK]	Cena celkem [CZK]
----	-----	-----	-------	----	----------	--------------	-------------------

Náklady z rozpočtu

1 610 100,00

PSV - Práce a dodávky PSV

1 610 100,00

747 - Elektromontáže - kompletace rozvodů

1 610 100,00

1	K	7471311R	Fotovoltaické panely 240m <sup>2</sup>	soubor	1,000	675 000,00	675 000,00
2	K	7471311R1	okružní skříň - řídicí rozváděč	kus	1,000	150 000,00	150 000,00
3	K	7471311R2	řadač baterií	kus	3,000	100 000,00	300 000,00
4	K	7471311R3	Baterie 492Wh	soubor	1,000	485 100,00	485 100,00