

Oblastní nemocnice Příbram, a.s.
Rekonstrukce pavilonu D4 porodnice
Lékařská technologie - část č. 1 zdr.technologie
TECHNICKÉ PODMINKY

TECH - 4

IČ	Název	Rozměry	MJ
----	-------	---------	----

107701	doppler ultrazvukový kapesní (na ozvy plodu) vč. sondy 2 MHz SONOTRAX		ks
--------	--	--	----

ultrazvukový doppler pro jednoduché poslechové vyšetření
pro rutinní detekci fetální srdeční frekvence
s vyměnitelnou vodotěsnou sondou 2 MHz (USB port)
s numerickým LCD displejem s podsvícením zobrazující srdeční akce plodu
indikace stavu baterie přímo na displeji
automatická detekce sondy na displeji
přesná detekce plodu
zvukový výstup
automatické vypnutí přístroje
provoz na baterii
vč. sluchátka pro audio výstup
vč. obalu, baterie, českého SW



131011	přístroj anesteziologický (transportní - pro porodní boxy) DRÄGER Fabius plus vč. monitoru		ks
--------	---	--	----

přístroj anesteziologický transportní

pojízdný přístroj s hlavní psací deskou, osvětlení pracovního prostoru a ovládacích prvků přístroje
samostatně brzděný podvozek s eurolišťou
dostatek úložného prostoru pro drobný spotřební materiál a příslušenství
min. dvě elektrické zásuvky
mechanické průtokoměry, přesné a bezpečné dávkování medicijních plynů O₂, N₂O, AIR, s hypoxickou ochranou
rychloupínací systém na dva odpařovače, odpařovače nejsou součástí dodávky
výstup čerstvých plynů pro připojení jednocestného patientského okruhu
samostatný výstup O₂ přes průtokoměr
vyhřívaná ventilační komora, snadná demontáž bez použití nářadí, autoklávovatelná, jednoduchý systém výměny absorbéru i při kontinuální ventilaci
autoklávovatelná nádoba absorbéru, objem absorbéru 1,5 litru
jednoduchá výměna vápna bez přerušení výkonů anestézie
výkonná broncho-odsavačka, Air ejektor s možností nastavení intenzity sání
připojení k centrálnímu rozvodu plynů a současně k zálohovým tlakovým lahvím



lehce odnímatelný patientský okruh s minimálním objemem mrtvého prostoru
vzájemná blokáce při použití dvou odpařovačů navzájem
umístění flow senzorů uvnitř u absorpční komory
použití jednoduchých anesteziologických okruhů bez přídavných senzorů pro měření ventilačních parametrů
snadná obsluha přístroje, jednoduché uživatelské testy, možnost spuštění přístroje bez provedení uživatelských testů

Ventilátor

použitelný pro všechny typy a kategorie pacientů
integrováný ventilátor s logickou a jednoduchou obsluhou
barevná obrazovka s ovládáním tlačítka menu v ČJ
alarmových hodnot, s volbou zobrazení průtoku plynů, měřených parametrů, pole pro zobrazení křivek
elektronicky řízený ventilátor s elektrickým nebo pneumatickým pohonem, v případě pneumatického pohonu řešení s descendtním pohybem vaku ve válci
kompenzace dechového objemu a compliance patientského okruhu
kontinuální měření a zobrazování dechových parametrů i při manuální ventilaci
zobrazení křivek objemu, průtoku, tlaku a ventilačních parametrů
snadná kalibrace a rychlé uvedení přístroje do provozu
dechový objem v rozmezí min.20-1400 ml, dechová frekvence min. 4-60 cyklů
režimy ventilace VCV, PCV, SIMV, PSV, Spont, Manual,
elektronické nastavení PEEP 0-20 cm H2O
alarmy pro zobrazené veličiny (min.ventilace, dechový objem, inspirační tlak, apnoe, stav baterie,výpadek plynů)
bateriový provoz při výpadku napájecí sítě
záložní zdroj na 120 minut provozu

Monitor životních funkcí pacienta

TFT barevný displej o velikosti 10,4" s min. zobrazením 6 křivek současně s uchycením na rameni anesteziologického přístroje, ovládaný navigačním
záznam grafických a tabulárních trendů veškerých parametrů
monitorace pacientů všech věkových kategorií
EKG 3/5 svodové, RESP, NIBP s možností měření AUTO/MANUAL, SpO2, 2xTEMP, EtCO2
sidestream,měření Insp.-Exp. hodnot,
režim zobrazení velkých čísel na displeji
standby
detekce stimulačního impulsu
hodnocení ST segmentu, analýza arytmií
světelné a zvukové alarmy, rozlišené technické alarmy
napájení 230V
záložní zdroj (baterie) na min.2h provozu
komunikace ČJ
Standardní příslušenství monitoru:
SpO2 senzor včetně prodlužovacího kabelu
manžeta NIBP pro dospělé s prodlužovací hadičkou
kabel EKG, kompletní
příslušenství pro měření EtCO2

133002 sestava elektrochirurgického generátoru vč. resektoskopických sad Olympus ESG-400
multioborový generátor pro otevřenou, laparoskopickou a endoskopickou operativu
kompletní řada 16 - ti monopolárních a bipolárních režimů, módy pro řez a koagulaci
(čistě, smíšené, sprej,nová generace urologické a gynekologické endoresekte ve fyziologickém
roztoku, endoskopické módy pro GI, radiofrekvenční ablace tumoru,...)
výkonový rozsah 0-320 W

ks

generátor řízen výkonným procesorem s měřením 4000x za sekundu
 automatické přizpůsobení výstupního výkonu dle charakteru tkáně pro aplikaci optimálního množství energie
 podpora okamžitého startu řezu bez nežádoucího termálního šíření
 možnost připojení až 4 monopolárních a bipolárních nástrojů současně
 automatické rozpoznání připojeného nástroje a nastavení doporučených parametrů
 ruční nebo nožní ovládání (s možností připojení 2 pedálů s programovatelným přiřazením)
 automatické rozpoznání kvalitního fyziologického roztoku pro endoresekcce
 volitelné režimy autostop a autostart u bipolární koagulace
 nastavení a ovládání generátoru pomocí plně dotykového displeje
 možnost uložení nejčastěji používaných parametrů - s textovým popisem
 zvukový alarm a zobrazení hlášení i s popisem opatření k nápravě na displeji
 víceúrovňový monitor kvality kontaktu neutrální elektrody s tkání pacienta
 podpora automatického i manuálního odsávání elektrochirurgického kouře pro přehledné operační pole
 kabel bipolární

6x pinzeta bipolární

kompatibilita s integrovaným operačním sálem EndoAlpha Olympus

hysteroresektoskop - 1 sada Olympus

teleskop HDTV, průměr 4 mm, úhel pohledu 12"

vnější rotační plášť s kontinuálním proplachem, průměr 8.5mm

resektoskop pro resekci v solném roztoku

přechod elektrického proudu mezi aktivní elektrodou a zbylou částí resektoskopu

vnitřní plášť obsahující vysoce odolnou keramickou izolační špičku

snadné skládání a rozkládání resektoskopu pomocí rychloupínání "zacvakávání", bez nutnosti šroubování

možnost připojení resekčních kliček různých velikostí (malá, střední, velká)

možnost připojení vaporizační elektrody ve tvaru hříbku

možnost připojení páskové resekční elektrody pro větší koagulační efekt

možnost připojení jehlové incizní elektrody

možnost připojení kuličkové koagulační elektrody

resektoskop vč. teleskopu a kabelu sterilizovatelné v parním sterilizátoru na 134°C

desinfekční a bezpečnostní kontejner, včetně víka

kompatibilní se stávajícím vybavením na pracovišti

Nabídka musí minimálně obsahovat:

vč kabel bipolární pro připojení na generátor – 1 ks

teleskop HDTV, průměr 4 mm, úhel pohledu 12" – 1 ks

vnější rotační plášť s kontinuálním proplachem průměr 8.5 mm - 1 ks

vnitřní plášť dle parametrů vnějšího pláště – 1 ks

obturátor (zavaděč) pro vnitřní plášť - 1 ks

pasivní bipolární pracovní element s rychlo-aretačním zámek elektrody - 1 ks

resekční elektrodu - kličku, střední – 12 ks

resekční elektrodu - kličku, velkou – 12 ks

jehlovou incizní elektrodu – 1 ks

kuličkovou koagulační elektrodu – 1 ks

sterilizační kontejner vč víka - 1 ks

hysteroskop diagnostický - 2 sady Olympus

hysteroskop diagnosticko-terapeutický

diagnostický plášť s průměrem do 5,5 mm

plášť bude pracovat v režimu kontinuálního proplachu



pracovní kanál pro semiflexibilní nástroje s průměrem min 5 Fr.
optika kompatibilní s dodaným pláštěm, úhel pohledu 30°, pr. 3 mm
nástroje pro pracovní kanál příslušného pláště:
semiflexibilní úchopové kleště 2 ks
semiflexibilní bioptické kleště 2 ks
dezinfekční a bezpečnostní kontejner včetně víka
veškeré optiky, pláště a příslušenství budou autoklávatelné v parním autoklávu na 134° C
kompatibilní se stávajícím vybavením na pracovišti
Nabídka musí minimálně obsahovat:
teleskop HD, průměr 3 mm, úhel pohledu 30° - 2 ks
diagnostický plášť s \varnothing do 5,5 mm a pracovním kanálem o \varnothing min 5 Fr – 2 ks
semiflexibilní úchopové kleště - 2 ks
semiflexibilní bioptické kleště - 2 ks
dezinfekční a sterilizační kontejner včetně víka – 2 ks

141120 centrála pro pacientské monitory élance



ks

sledování všech připojených monitorů na jedné obrazovce v přehledovém režimu s volbou zobrazení až dvou monitorů v detailním zobrazení současně
v detailním režimu zobrazení všech dat vybraného monitoru s funkcí zadání základních údajů o pacientovi a s funkcí ovládání monitoru dálkově (alarmy atd.)
plná obousměrná komunikace s připojenými monitory (monitor lůžkový - gynekologie, dospávací pokoj a monitor lůžkový - gynekologie)
možnost připojení a zobrazení až 32 lůžkových monitorů současně
intuitivní ovládání se SW v českém jazyce, ovládání klávesnicí a myší
min. 19" displej
grafické a tabulkové trendy životních funkcí po dobu min. 10 dní
tisk na laserové tiskárně, vč. přímého tisku z monitorů
síťová laserová tiskárna součástí dodávky
archivace plného průběhu křivek (Full Disclosure) po dobu min. 72 hodin,
možnost jejich následného ukládání, vypalování na CD, nebo ukládání na flash paměť
vyhodnocování arytmií, následná práce s křivkami
UPS — záložní zdroj energie součástí dodávky

141121 monitor vitálních funkcí transportní (ekg,saturace,NiBP) élance é5

obrazovka min. 10"
monitor ovládaný pomocí dotykové obrazovky
min. 4 stopy
intuitivní ovládání se SW v českém jazyce
monitorované parametry:
EKG 3,5 svodů, NIBP, teplota, SpO2, respirace s možností volby svodů



ks

možnost analýzy arytmií a ST segmentu
 grafické a tabulkové trendy min. 120 hod.
 provoz baterie min. 5 hod, napájecí zdroj integrovaný v monitoru
 možnost transportu, nízká váha - max. 3 kg
 odolnost proti defibrilačnímu impulsu
 akustická a optická signalizace alarmů, které musí být odlišeny v min. 3 skupinách dle závažnosti dle doporučení IEC s nastavitelnými limity alarmů
 plná obousměrná komunikace s monitorem centrálním - gynekologie
 nabídka bude včetně plného zprovoznění monitorů, kompletního zasíťování
 a vč. veškeré práce a příslušenství nutného k zahájení provozu
 bude zajištěno upevnění monitoru na rampu



141125 systém monitorovací (4x lůžkové monitory + centrální monitor) qube + XHIBIT

syst.



centrální monitorovací stanice
 uživatelské prostředí v českém jazyce
 barevná dotyková LCD obrazovka o velikosti min. 22", klasifikace medical grade
 ovládání centrálního monitoru pomocí dotykové obrazovky, klávesnice a myši
 laserová tiskárna A4 pro přímý tisk z centrálního monitoru a připojených patientských monitorů, síťové provedení
 funkce ADT (příjem/propuštění/překlad pacienta)
 zobrazení min. 16 stop současně
 režim zobrazení: Pro 1 pacienta minimálně 4 vybrané křivky, nebo 2 křivky+2trendy
 schopnost detailního zobrazení libovolného vybraného patientského monitoru bez přerušování monitorace ostatních pacientů
 obousměrná komunikace s připojenými monitory, schopnost nastavení alarmových hranic a utišení aktuálního zvukového alarmu z centrální stanice
 konektory: USB, RJ45, výstupy VGA/DVI, sériový konektor RS-232, audio výstup
 síťové připojení přes rozhraní Ethernet
 uchování plného („full disclosure“) záznamu až 5 vybraných křivek ve vzájemné vazbě za dobu posledních minimálně 24 hodin u 1 pacienta a všech
 dodávka vč. kompletní instalace a zaškolení personálu
 monitor lůžkový modulární 4 ks
 barevná LCD obrazovka o velikosti min. 12"
 modulární monitor s možností transportu, určený pro monitoraci novorozenců, dětí i dospělých
 monitor ovládaný pomocí dotykové obrazovky, uživatelské prostředí v českém jazyce
 min. 6 stop na obrazovce, monitorace až 18 parametrů
 napájení ze sítě 230V i vyjímatelné baterie umožňující monitoraci po dobu min. 180 minut
 režim velkých číslic, uživatelsky konfigurovatelné parametry i rozmístění
 minimálně 5 konfiguračních profilů obrazovky a monitorovaných parametrů

společné parametry modulů pro všechny monitory: EKG 3, 5 svodů s možností zobrazit 2 libovolné svody, NIBP, teplota, SpO2, respirace s možností volby grafické i tabulkové trendy měřených parametrů za dobu posledních 96 hodin včetně jejich tisku, přenos dat z monitoru do modulu a mezi monitory bez alarmy vitálních funkcí signalizované vizuálně i zvukově podle jejich závažnosti (3 úrovně). monitor bude disponovat alarmovým světlem zabudovaným monitor musí být vybaven funkcí pro kontrolu alarmů v jednom místě, a to jak jejich aktuálního nastavení, tak i přehled posledních alarmových hlášení všech možnost automatického zobrazení alarmů z vybraného monitoru, zapojeného v shodné síti a plně zobrazení takových monitorů možnost připojení infuzní techniky, ventilátorů apod., zobrazení jejich dat na monitoru a přenos na centrální stanici možnost dodatečného rozšíření modulů o C.O., BIS, EtCO2 atd. možnost připojení čtečky čárových kódů (min. 4 USB porty) režim „standby“ (při odpojení pacientovi bez alarmů) a režim „návštěva“ (lze vypnout monitor/ztmavit monitor/zapnout šetřič obrazovky, ale monitor nabídka bude včetně plného zprovoznění monitorů, veškeré práce a školení součástí dodávky základní příslušenství pro monitoraci požadovaných parametrů

141129 archivace systému (pro lůžkové monitory)

zadavatel požaduje přenos, tisk a archivaci dat ve stávajícím archivačním systému ICS 5.0 využívaným Interní JIP ON Příbram

zadavatel požaduje dodat následující software pro běh databáze:

- 1) licenci Windows Server 2012 R2
- 2) licenci MSSQL server 2012 R2 Standard

zadavatel požaduje dodání licencí pro dva lůžkové monitory

sys.

141130 monitor základních životních fcí pro novorozence qube

modulární patientský monitor určený pro intenzivní péči nejvyššího typu pro všechny typy pacientů - novorozenecký, dětský i dospělý pacient

monitor umožňující rychlou volbu typu pacienta s volbou: NOVOROZENEK, PEDIATRICKÝ 1, PEDIATRICKÝ 2, PEDIATRICKÝ 3, PEDIATRICKÝ 4

barevná dotyková LCD obrazovka, minimálně 12"

zobrazení minimálně 6 křivek na obrazovce s číselnými údaji, možnost monitorace až 18 parametrů

režim velkých čísel, uživatelsky konfigurovatelné parametry i rozmístění

minimálně 5 konfigurovatelných profilů obrazovky a monitorovaných parametrů

automatická detekce snímaných parametrů

grafické i tabulkové trendy měřených parametrů za dobu posledních 96 hodin

měřené parametry:

EKG snímané z 3/5 resp. 12 svodů

vícsvodová analýza arytmií v reálném čase včetně alarmového zabezpečení

analýza ST segmentu na všech monitorovaných svodech

respirace impedanční metodou

NIBP - úvodní tlak v manžetě při zahájení měření musí být možno přizpůsobit věku pacienta, měření bude prováděno oscilometrickou metodou

SpO2 včetně měření pulzu

2x teplota

2x IBP

možnost zobrazení dat z externích přístrojů (ventilátor, inkubátor)

ochrana proti defibrilačnímu výboji až 360 J, detekce stimulačního pulzu kardiostimulátorem

přenos dat z monitoru do modulu a mezi monitory - podpora přenosu až 24 hodin dat z databáze monitoru, včetně trvalých i epizodických událostí, a

možnost transportu monitoru - tzn. napájení na baterii o kapacitě minimálně 2 hodiny provozu s možností rozšíření až na 8 hodin

akustická a optická signalizace alarmů životních funkcí s nastavitelnými limity alarmů a uživatelsky nastavitelnou zvukovou intenzitou

vzniklé alarmové stavy musí být akusticky a opticky barevně odlišeny v min. 3 skupinách dle závažnosti dle doporučení IEC

režim „standby“ (při odpojení pacientovi bez alarmů)

režim „návštěva“ (lze vypnout monitor/ztmavit monitor/zapnout šetřič obrazovky, ale monitor pacienta stále monitoruje a v případě alarmu se obrazovka

součástí dodávky dokovací stanice, která bude pevně umístěna na polici, popř. tyči, dokovací stanice napájí monitor a umožňující jeho rychlé uvolnění a

speciální software pro novorozence oxi-kardio-respirogram umožňující definovat důležité fyziologické události obsahující údaje až ze čtyř parametrů, včetně



ks

možnost rozšíření o samostatný modul pro měření komfortu/diskomfortu novorozenců na základě analýzy HRV (Hart rate variability)
možnost rozšíření o modul měření kapnografie metodou mainstream i sidestream
součástí dodávky základní příslušenství pro měření požadovaných parametrů pro novorozenecké a pediatrické pacienty

144134 pumpa infúzní i7 Pro

kompaktní design s hmotností do 2,5 kg s možností připevnění na infuzní stojan a umístění přístrojů na sebe
možnost umístění přístroje do dokovací stanice společně s injekčním dávkovačem
rozměry přístroje do 250x175x90 mm délka x šířka x výška
možnost použití setů od různých výrobců
5 infuzních módů: rychlost, čas, dle tělesné hmotnosti, sekvenční, režim stoupání/klesání
3,5" barevný displej snadno čitelný, volba jasu displeje
alarmový management – akustický i optický
rychlost dávkování 0,1 – 2000 ml/hod
nastavitelný objem 0,1 – 9999,99 ml
okluzní tlak možnost nastavení v 11 úrovních v rozmezí 150-975 mmHg
bolus nastavení ručně i automaticky
antibolus
přesnost dávkování +-3-5%
indikace vzduchových bublin
uložení historie až 2000 záznamů
provoz na elektrickou síť i baterii s výdrží cca 9 hodin
ovládání v ČJ
léková knihovna
režim standby
možnost přenosu dat



ks

144205 dávkovač injekční s7 Plus

pro přesné dávkování malých objemů pomocí jednorázových stříkaček objemů - 5, 10, 20, 50/60 ml různých výrobců
barevný LCD min. 3,5" s regulací jasu
obsluha a komunikace v CZ
minimálně režim rychlosti, času, tělesné hmotnosti
trvale zobrazený dynamický monitoring tlaku
automatické rozpoznání velikosti a fixace stříkačky
hmotnost max. 2,5 kg
možnost instalace do dokovací stanice
přesnost do +-5%
funkce bolus, anti-bolus
11 úrovní regulace okluzního tlaku, detekce vzduchu
alarmové zabezpečení
provoz na interní vestavěnou baterii min. 10 hodin



ks

146145 odsávačka elektrická pojízdná vč. nožního spínače Victoria Versa

efektivní sací výkon: min. 30 l/min.
min. průtok 25 l/min., max. průtok 35 l/min.
podtlak: - 90 kPa, tolerance +/- 15%
odsávací systém pro rychlý nástup vakua
nízkootáčkový sací systém: 70 ot./min.



ks

hlučnost do 40 dB
 maximálně tichý chod bez vibrací
 možnost dlouhodobého nepřetržitého odsávání – 24 hodin i více
 bezúdržbový provoz – bezmazný systém
 bezpečnostní regulátor pro přesné nastavení vakua
 třístupňová ochrana proti přesátí
 světelná indikace chodu
 barevně značený manometr
 pojízdný stojan, antistatická kolečka
 vč. nožního regulátoru vakua
 pojistná nádoba s víčkem proti přesátí, autoklávatelná
 propojovací silikonová hadice se 2 spojkami pro rychlé a bezpečné odpojení hadic z lahví – vše autoklávatelné
 pacientská odsávací hadice 1,8 m - silikonová autoklávatelná
 příslušenství pro sání do jednorázových odsávacích vaků



146146 odsávačka elektrická přenosná Quick Vac Transport

elektrická odsávačka přenosná
 sací výkon min. 15l/min.
 podtlak až -73 kPa
 třístupňový regulátor intenzity odsávání
 plovák v láhvi zabraňující přesátí
 systém zamezující vniknutí tekutiny do odsávačky
 světelná indikace chodu
 madlo pro snadnou manipulaci s přístrojem
 napájení síťové vč. síťového adaptéru
 vč. lahve 0,5l a víka
 s použitím jednorázových odsávacích hadic



ks

146147 odsávačka elektrická přenosná (sání do jednorázových vaků) Quick Vac Transport

elektrická odsávačka přenosná
 s odsáváním do jednorázových odsávacích vaků
 sací výkon min. 18l/min.
 podtlak až -75 kPa
 samomazný systém
 světelná indikace chodu
 madlo pro snadnou manipulaci s přístrojem
 napájení síťové vč. síťového adaptéru
 baterie pro provoz bez elektrické sítě
 vč. jednorázových bakteriologických filtrů (5 ks)
 propojovací hadice se spojkou
 pacientská hadice
 příslušenství pro odsávání do jednorázových odsávacích vaků



ks

147107 resuscitátor novorozenecký Neopuff

umožňuje řízenou resuscitaci novorozenců a kojenců až do hmotnosti 10kg
 plynem poháněný resuscitátor pro ventilaci T spojkou (bez nutnosti potřeby elektrické energie)
 nastavený PEEP tlak lze sledovat v zabudovaném manometru



ks

směšovač kyslík-vzduch opatřený průtokoměrem
10ks masky a dýchací okuchy



147202 vak resuscitační pro novorozence AMBU MARK IV Baby

ks

vč. 2x maska č.0 a 1 a red. ventilu s dávkováním pro novorozence
možnost ventilace jednou osobou
adaptabilní pro dýchání maskou a tracheální kanylou
s možností napojení na přívod kyslíku
pacientský ventil vybaven přetlakovou pojistkou 40 cm H2O
maximální objem 300 ml
autoklávatelný materiál
bezlatexové provedení dvojitého pláště zaručující tlakovou limitaci pro bezpečnost pacienta
otočný konektor
silikonová transparentní maska velikosti číslo 0A a 0
hadicový rezervoár O2
možnost použití PEEP ventilu
redukční ventil
regulace tlaku s následným integrovaným dávkováním kyslíku z vysokotlaké lahve
dvoustupňový tlakový regulátor zajišťující přesnou regulaci a následné dávkování
nastavení průtoku kyslíku 0-15 lt/min, pomocí ovládací clony s optickou kontrolou množství průtoku
barevně rozlišený manometr pro kontrolu množství kyslíku v lahvi
nízkotlaký výstup přizpůsoben k připojení hadičky nebo zvlhčovače
součástí přístroje zvlhčovač kyslíku a pomocný středotlaký výstup zakončený rychlospojkou



147230 vak resuscitační AMBU MARK IV

ks

možnost ventilace jednou osobou
adaptabilní pro dýchání maskou a tracheální kanylou
s možností napojení na přívod kyslíku
integrované držadlo pro zvýšený uživatelský komfort
maximální objem 1300 ml
autoklávatelný materiál
bezlatexové provedení dvojitého pláště zaručující tlakovou limitaci pro bezpečnost pacienta
pacientský ventil
otočný konektor
silikonová transparentní maska s dofukovacím okrajem velikosti číslo 5 a 3/4
rezervoár O2 s objemem 1500 ml
možnost použití PEEP ventilu



147602 laryngoskop Maxlite Miller, Maxlite McIntosh

ks

celokovová lžice s vedením optického vlákna autoklávatelné
matová povrchová úprava lžic
laryngoskopická rukojeť s žárovkou LED s možností použití AA baterií nebo dobíjecího akumulátoru
lžice velikosti 0 a 1 typu Miller a 2-4 typu McIntosh
součástí dodávky nabíjecí stanice pro dvě rukojeti



147603 laryngoskop - pro novorozence vč. jednorázových lžic Maxlite Miller, vláknová optika Miller

ks



celokovová lžice s vedením optického vlákna autoklávovatelné
matová povrchová úprava lžic
laryngoskopická rukojeť s žárovkou s možností použití AA baterií nebo dobíjecího akumulátoru
lžice velikosti 00,0,1, typu Miller
součástí dodávky nabíjecí stanice pro dvě rukojeti a jednorázové kovové lžice 00,0,1, typu Miller



161108 fonendoskop neonatologický, dětský

dvoustranný neonatální jednohadičkový fonendoskop
se speciální hlavičkou fonendoskopu vhodnou pro poslech novorozenců



ks

162301 tonometr vč. fonendoskopu boso clinicus II + boso Boli

tonometr s patentovaným tlakovým ventilem, chráněný proti přetlaku
pro profesionální použití
aneroidní tonometr s dvojitou hadicí
v kovové úpravě
přehledný, dobře čitelný manometru pr.60 mm
vč. manžety na suchý zip pro dospělé (obvod paže 22-32 cm)
vč. pouzdra
antikoroziční měřicí systém
lehký fonendoskop pro dospělé s dvojitou hlavou
délka cca 80 cm



ks

170001 fotolampa pojízdná Alfamedic FL-2010

výkonná fototerapeutická lampa s využitím LED technologie
modré světlo, vlnová délka 460 nm

modul na mobilním stojanu s nastavitelnou výškou a s polohováním hlavy a aretací v horizontální i vertikální rovině
mikroprocesorové řízení
ovládání pomocí dotykového displeje
zabudovaný časovač
počítač provozních hodin, součet hodin celkové délky terapie pro pacienta
monitor teploty pacienta s akustickou a optickou signalizací
teplotní čidlo



ks

170002 fototerapie MEDELA BiliBed

vysoce efektivní systém fototerapie na léčbu novorozenecké žloutenky
s přímým umístěním do dětské postýlky
dva časové snímače - pro délku trvání terapie a celkový čas provozu zářiče
teplotní čidlo proti přehřátí
ochrana proti stříkající vodě
systém založen na technologii bílé/modré světlo
podložka pod novorozence



ks

vysoká životnost trubic - 1500 provozních hodin
Základní příslušenství v ceně:
síťový kabel opatřený ON/OFF spínačem
rám s vyměnitelnou upevňovací fólií
fluorescenční trubice modrá
overall



170003 bilirubinometr Dräger JM-105

ks

intuitivní a přehledný dotykový displej
možnost výběru 1 měření pro získání okamžité hodnoty
možnost nastavení 2 až 5 měření pro průměrování
snadné přepínání jednotek mg/dL a mmol/L
integrovaný kontrolní prvek v nabíjecí základně
hodnota měření okamžitě po provedení měření
min. 250 měření na jedno nabití
vč. dobíjecí, kalibrační a komunikační základny
váha max. 210 g
rozsah měření 0 – 20 mg/dL resp. 0 – 340 mmol/L
vhodný pro screening novorozenců už od 24 týdne GA
použitelný u pacientů do 14 dnů věku
vysoká přesnost měření ($\pm 1,5$ ms/dL nebo $\pm 25,5$ μ mol/L)
alarm v případě překročení mezních hodnot
automatická korekce barvy kůže



170004 oftalmoskop HEINE BETA 200 LED

ks

přímý oftalmoskop s rukojetí, akumulátorem a nabíječkou
s LED osvětlením
odlehčená rukojeť i optická hlava oftalmoskopu
rozpětí čoček v dioptrickém rozsahu min. +29 D až – 30 D
regulace výkonu
filtry



170006 echo screening Natus EchoScreen III

ks

přenosný přístroj pro screening sluchu pomocí TEAOA s vysokou validitou výsledků (99,7%)
s plně automatickým vyhodnocením výsledků
rychlý průběh vyšetření
možnost provádět vyšetření přímo na oddělení
ultralehká sonda pro vyšetření i nejmenších novorozenců
ovládání přístroje v českém jazyce, české menu a nabídky, český návod
velký LCD displej pro výběr typu vyšetření, zobrazení průběhu a výsledku vyšetření
vnitřní paměť pro uložení výsledků vyšetření
napájení akumulátorem – úplná nezávislost na zdroji síťového napájení
výstup pro přenos výsledků do PC nebo na přenosnou tiskárnu



kufřík pro uložení přístroje, sondy a dalšího příslušenství
PC software pro archivaci a tisk výsledků
přístroj může být kdykoli v budoucnu doplněn o další moduly pro vyšetření AABR a nebo DPOAE



173007 monitor dechu Babysense II

monitor dechu pro trvalé sledování dýchání a pohybů dítěte
2 senzorové desky
napojení senzorů na kontrolní jednotku
kontrolní jednotka napájená bateriemi
na kontrolní jednotce vypínač
zelená kontrolka dechové aktivity
červená kontrolka poplachová
zvukový a optický alarm
indikátor nízkého napětí baterií



ks

173611 infralampa (automatické vypínání) ComfortSun

infrazářič s montáží na stěnu cca 100 cm nad přebalovací pult
pro zajištění teploty při koupání a přebalování
vypnutí probíhá automaticky dle nastaveného času
příkon 750 W
technologie: Quartzový infrazářič
dálkové ovládání
ochranná trubice a mřížka
tichý provoz



ks

195802 sprcha oční nástěnná PremiumLine

oční a obličejová sprcha
k bezpečnému vypláchnutí zasažených očí
rukojeť s velkou aretovatelnou spouštěcí klapkou z nerez
vysoce výkonná sprchovací hlavice z nerez, včetně destičky odolné proti zanášení,
gumová chránička a těsný kryt proti prachu
s odklápěcím mechanismem
integrovaný regulátor průtoku 7 l/min
integrovaná ochranná proti zpětnému nasátí
nerezem pokrytá flexi-hadice délky cca 1,5 m s 1/2" převlečnou maticí
nerezová úchytka na stěnu
části přicházející do kontaktu s médiem vyrobeny z ušlechtilé oceli



ks

230001 svítidlo operační 2-zdrojové (STÁVAJÍCÍ) demontáž+montáž, kotvení vč. trubky

demontáž a montáž stávajícího operačního svítidla KLS Martin MarLED V16/V10 D
dodávka nového stropního tubusu a stropní kotevní desky
Dodavatel operačního svítidla provede na vlastní náklady kontrolu stavební připravenosti,
elektro-přívodů a kotevních prvků
Instalace bude provedena s maximální možnou šetrností
Související celky jako například povrchy a podhledy budou po instalaci uvedeny do původního stavu

ks

232123 **svítidlo vyšetřovací stropní VNESENÉ** ks
demontáž + montáž stávajícího svítidla KLS Martin MarLED E3D

232141 **svítidlo operační LED stropní 1-kopulové KLS Martin marLED V10** ks

Technické podmínky:

Hlavní svítidlo

intenzita osvětlení ve vzdálenosti 1 m minimálně 140 000 lx (plynulá regulace 5 – 100% intenzity)

průměr světelného pole cca 230 – 330 mm

hloubka osvětlení cca 1 290 mm

Obecné požadavky:

zdrojem světla je systém LED diod umístěných v korpusu svítidla a mísením světla přímo v jednotce LED a ne v operačním poli (redukce nežádoucích

rozseh teploty chromatičnosti možno regulovat v rozsahu cca od 3 800°K do 4 800°K za zachování chladného světla

index podání barev Ra 95

plynulé nastavení průměru světelného pole

plynulé nastavení intenzity osvětlení ve výše uvedeném rozsahu

homogenní osvětlení operačního pole bez barevných stínů

nastavení pracovního rozsahu bez nutnosti následného ostření při změně polohy svítidla

multifunkční ovládání svítidla na závěsu svítidla se současným ovládním integrovaným do sterilní rukojeti

ovládání základních funkcí světla pomocí sterilní rukojeti (intenzita a průměr osvětleného pole)

bez mechanických prvků v tělese svítidla, které mají za úkol regulovat intenzitu osvětlení nebo průměr operačního osvětleného pole

tepelné vyzařování jednoho svítidla při 130 000 luxech musí být menší než 500 W/m² tj. celkové vyzařování svítidel nesmí přesáhnout 1 000 W/m²

k svítidlu dvě resterilizovatelné rukojeti

snadné čištění a desinfekce svítidla, použitý materiál a jeho poréznost, členitost povrchu, kompatibilita s laminárním prouděním a malé prostorové nároky

snadné polohování za pomoci flexibilního a plně kardanového zavěšení, nízká hmotnost svítidla

možnost otáčení svítidla v rozsahu 360° – bez dorazové provedení

elektrická bezpečnost podle EN 60-601-1/VDE 0750 T-1 a IEC 60601-2-41

životnost světelných zdrojů minimálně 40 000 provozních hodin

výškově stavitelné, možnost naklánění a otáčení prostřednictvím nesterilních i sterilních prvků na tělese svítidla

garance zachování uvedené svítivosti po celou dobu životnosti operačního svítidla

Požadavky na instalaci:

Dodavatel operačního svítidla provede na vlastní náklady kontrolu stavební připravenosti,

elektro-přívodů a kotevních prvků

Instalace bude provedena s maximální možnou šetrností a s využitím stávajících kotevních a připojovacích prvků

Související celky jako například povrchy a podhledy budou po instalaci uvedeny do původního stavu

v souvislosti s instalací nového zařízení není plánována jakákoli stavební a stavebně instalační činnost ze strany zadavatele. NA ZÁKLADĚ TOHO POŽADUJE

Všechna nově instalovaná zařízení budou opatřena příslušnými revizními zprávami a obvyklou dokumentací, která odpovídá zákonným normám v době



331104 **kardiotokograf s přenosem dat do centrálního monitoru vč. vozíku** ks

6,5" LCD displej s dotykovým ovládním – možnost polohování

ovládání v českém jazyce

snímání srdeční frekvence plodu – US sondou, zároveň monitorování přímé srdeční frekvence pomocí skalpových elektrod

monitorování děložních stahů – TOCO sonda

SW pro snímání dvojčat standard – aktivace připojením druhé US sondy

požadujeme ke každému přístroji dodat 4 ks sond (3x US sonda, 1x TOCO sonda)

možnost pozdějšího rozšíření o monitorování trojčat (SW + US sonda)

puls matky snímáný z TOCO sondy v rozsahu 40-240 tepů za minutu

rozsah měření srdeční frekvence plodu US sondou: 50-240 tepů za minutu



automatická detekce pohybu plodů
 verifikace kanálů mezi plody a mezi matkou a plody
 lehké a kompaktní voděodolné sondy vybavené identifikátorem sloužící k určení, která sonda přenáší kterou srdeční frekvenci
 možnost zadání patientských dat, možnost vkládání předem definovaných poznámek do záznamu
 nastavitelné alarmy měřených parametrů včetně hlasitosti
 regulovatelná hlasitost ozev tepové frekvence plodu
 zapisovač – tisk záznamu na termopapír, nastavitelná rychlost (1,2,3 cm/min.), nastavitelný časovač – záznamu
 zápis do paměti – možnost dotisku v případě nedostatku papíru
 možnost připojení stávajících jednotek bezdrátového monitorování (telemetrie) používaných na oddělení
 požadujeme zapojení do současného centrálního monitorovacího systému
 váha max. 6 kg
 včetně spotřebního materiálu pro provoz – papír, gel, pásy, skalpové elektrody
 včetně stojanu s přihrádkou a pěti kolečky schválený výrobcem ctg



331110 centrální monitorovací systém pro kardiokografy - UPGRADE stávajícího systému PHILIPS

sysť.



povýšení SW na nejnovější revizi a rozšíření stávajícího monitorovacího systému pro kardiokografy o další kardiokografy a webová připojení

Specifikace rozšíření systému:

propojení 14 ks kardiokografů (12 stávajících + dvou nově pořízených)

Upgrade stávající revize na nejnovější SW revizi

přenos všech uložených záznamů do nového systému

10 webových připojení s využitím HW nemocnice

dodávka serveru

archivace dat (uzavřených porodů)

řešení do racku (44.55 x 69.85 x 8.74 cm)

systém nutno dodržet jako zdravotnický prostředek podle

zákona č. 268/2014 Sb. O provozu zdravotnických prostředků

High-End Surveillance and Archiving Server

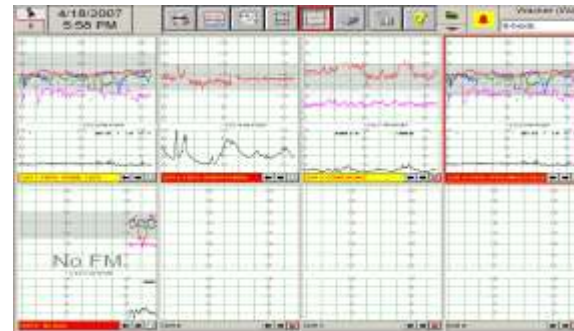
min. požadavky:

RAID controller: Smart Array min. 1 GBWC

Processor: 2 x E5-2420 (Intel Xeon six core processor, 1.9 GHz)

8 GB main memory

Hard drive configuration: 3 x 300GB (RAID1 array with one hotspare)



Vlastnosti monitorovacího systému:

sledování vývoje a průběhu těhotenství od první návštěvy až po porod včetně rozsáhlé dokumentace např. provedená vyšetření, medikace, včetně archivace

monitorovací systém pro sledování vybraných parametrů až 3 plodů v těle matky a monitorovaných vitálních funkcí matky

nepřetržité monitorování vitálních funkcí matky a plodů společně s individuálním

vyhodnocením monitorovaných parametrů a avizováním alarmů

konfigurovatelné audiovizuální upozornění a zobrazení alarmů jak na centrální stanici, tak i přehledových stanicích i tehdy, nebyl-li daný parametr na dané stanici průběžně zobrazován funkce rychlého přenosu dat z paměti CTG do systému po připojení CTG k monitorovací síti audiovizuální upozornění technických alarmů, které jsou individuálně nastavitelné (např. ztráta signálu, odpojení sondy atd.)

možnost vzdáleného přístupu a správy dat pro uživatele mimo areál nemocnice
možnost výběru tisku kompletního záznamu sledované rodičky nebo pouze části záznamu kompatibilní s kardiokografy používanými na oddělení
vedení zdravotnické dokumentace rodiček včetně archivace

přehledový displej 2ks NEC 32"

úhlopříčka 32"

technologie panelu S-IPS

LED podsvícení

certifikace pro nepřetržitý provoz tzv. 24/7

rozlíšení 1920x1080 (Full HD)

vybavení vstupy VGA, HDMI, DP, DVI-D

stupeň krytí z čelní strany IP40

s držákem pro montáž displeje na zeď



dodávka barevné síťové laserové tiskárny

barevná laserová multifunkce, A4

tiskárna, skener, kopírka a FAX

barevný dotykový ovládací displej

Dva zásobníky papíru

snadné připojení pomocí WiFi - ePrint, WiFi Direct, Apple AirPrint a vstupního USB 2.0

síťový tisk

vestavěný automatický oboustranný tisk

min. 30 stránek / min.

skenování oboustranné

skenování do emailu, do USB, do sítě

kopírování oboustranné

kopírování více stránek

faxování

standardní jazyky tiskárny HP PCL 6, HP PCL 5, emulace HP Postscript úroveň 3, PDF (v 1.7), kompatibilní s AirPrint™

dodávka vč. kabelu faxového, kabelu napájecího, kabelu USB

vč. černé tonerové kazety, vč. Barevných kazet

331111 monitor náhledový pro KTG, nástěnný držák NEC 21"

úhlopříčka 21"

technologie panelu: IPS

LED podsvícení

rozlíšení 1920x1080 (full HD)

vstupy VGA, HDMI, DP, DVI-D



331150 vozík na KTG

stojan s příhrádkou a pěti kolečky schválený výrobcem kardiokografů



ks

ks



360001	instrumentárium k císařskému řezu MEDIN 5x kleště tamponové rovné s uzávěrem, 26 cm 1x lopatka abdominální, 28 cm 1x hák břišní rovný, 24,5 cm 1x hák břišní Kelly (hák břišní zahnutý), 27 cm 1x hák břišní Fritsch (hák sedlový), 27 cm 1x kleště Schröder (amerikán), 25 cm 3x kleště Allis širší, 21 cm 1x kleště okénkové Heywood-Smith, 21 cm 1x jehelec Bozeman, 24 cm 1x jehelec Bozeman, 21 cm 1x jehelec autofix Mathieu, 20 cm 1x kyreta děložní tupá velká, 29 cm 1x kyreta děložní tupá střední, 29 cm 1x nůžky hrotnatotupé rovné krátké, 15 cm 1x nůžky Metzenbaum -Delicate zahnuté, 18 cm 1x nůžky Metzenbaum-Nelson zahnuté, 20 cm 1x nůžky Mayo-Stille zahnuté, 17 cm 1x nůžky zahnuté Doyen, 16 cm 2x pinzeta chirurgická dlouhá (2x3), 20 cm 2x pinzeta chirurgická krátká (2x3), 16 CM 2x pinzeta anatomická dlouhá, 20 cm 1x držák skalpelové čepelky Collin, 13 cm 4x svorka Backhaus s kuličkou, 11,8 cm 4x svorka na peritoneum Mikulicz, 20cm 2x kochr svorka dlouhá zahnutá, 24 cm 3x kochr svorka dlouhá rovná, 22 cm 4x kochr svorka krátká zahnutá, 14 cm 6x kochr svorka krátká rovná, 14 cm 2x pean svorka dlouhá zahnutá, 20 cm 3x pean svorka dlouhá rovná, 22 cm 4x pean svorka krátká zahnutá, 14 cm 6x pean svorka krátká rovná, 16 cm 1x miska nerez, průměr 12 cm 1x kelímek graduovaný nerez, 250 ml	sada
360002	doplnění instrumentária MEDIN 5x pinzeta anatomická dlouhá, 20 cm 20x pean svorka krátká rovná, 16 cm 20x kochr svorka krátká rovná, 14 cm 20x nůžky na epiziotomii, 16 cm	sada
361000	kontejner sterilizační na instrumentárium k SC vč. steriliz. síta, kódovacích štítků KLS Martin MicroStop Dodávka systému sterilizačních kontejnerů pro centrální sterilizaci, operační sály a související provozy Součástí nabídky jsou kontejnery na nástroje včetně veškerého příslušenství, které je potřebné pro jejich bezproblémový provoz POŽADAVKY	60x30x16 cm ks

splnění požadavku dle ČSN EN 868-1/3.8 na primární obal, který vytváří mikrobiální bariéru
systém s opakovaně použitelnou antibakteriální bariérou
možnost jednoznačné automatické identifikace prvního otevření kontejneru pro proběhnutí sterilizace - snadná optická kontrola
okamžitá vizuální kontrola funkční mikrobiální bariéry
možnost barevného odlišení kontejnerů
identifikační popisy dle požadavku zadavatele v českém jazyce
rozměry kontejnerů dle DIN, 600x300x160 mm
formáty 1/1, 1/2, 3/4 + malý kontejner
nízká hmotnost kontejnerů (použitý materiál - hliník, plast)
povrchová úprava vany kontejneru s vysokou životností a odolností vůči vnějším vlivům
snadná a rychlá manipulace s kontejnerem, snadné zavírání bez nežádoucích mechanických elementů
a otevírání kontejneru bez rizika kontaminace sterilního obsahu
snadná údržba (dekontaminace, mytí)
plechová, drátěná nebo síťovaná síta na nástroje

DALŠÍ POŽADAVKY

návod k obsluze v českém jazyce
platné prohlášení o shodě



361001 morcelátor (motor s trokarem + kleště) KARL STORZ ROTOCUT G1

morcelátor pro laparoskopickou operativu, 2 sady (12/15 mm, pouze pracovní část

2 sady: 1 x vel. 12 mm a 1 x vel. 15 mm

obě sady použitelné s jedním motorem

pracovní část složena z následujících částí:

kruhový motor s ergonomickou rukojetí

hladký zaváděcí trokar vel. 12 a 15 mm

obturator vel. 12 a 15 mm – tupý

morcelační nože – min. 2 ks

extrakční kleště vel. 12 a 15 mm

výkonný, bezpřevodový motor, uvnitř s otvorem pro připojení k trokaru

kabel pro připojení k jednotce pevně spojen s motorem

snadné a rychlé připojení motoru k trokaru

trokary se speciálním tvarem pro bezpečné zavedení nože

vše plně autoklávatelné

morcelační nože vel. 12 a 15 mm, možnost nožů pro více použití i jednorázových

extrakční kleště vel. 12 a 15 mm (demonovatelné na 3 části)

nutná kompatibilita s pohonnou jednotkou UNIDRIVE® GYN SCB 20711120-1

dodávka bude obsahovat:

1 x motor pro 12/15 mm

1 x rukojeť motoru

1 x trokar - vnější pouzdro, šikmé, průměr 12 mm

1 x trokar - vnější pouzdro, šikmé, průměr 15 mm

1 x obturator, standard, průměr 12 mm, tupý

1 x obturator, standard, průměr 15 mm, tupý

1 x extrakční kleště, průměr 12 mm

1 x extrakční kleště, průměr 15 mm

2 x nůž, průměr 12 mm



sada

- 2 x nůž, průměr 15 mm
- 1 x těsnění klobouček, průměr 15 mm - 10 ks/bal
- 1 x prostorová destička Set - balení po 5 ks
- 1 x motorový ventil, průměr 12 mm
- 1 x motorový ventil, průměr 15 mm

361005 instrumentárium laparoskopické Olympus

sada



Laparoskopické nástroje

- 1 ks Vnitřní díl - kleště s okénkem typ Johann, atraumatické, bipolární, pro celotočným rozebíratelný nástroj pr. 5 mm, délka 430 mm, délka čelistí min. 16
- a 1 ks Ergonomická rukojeť – pistolový úchop, bipolární, zámkový (aretační) mechanismus – deaktivovatelný
- 1 ks Vnitřní díl - kleště s okénkem typ Johann, atraumatické, pro celotočným rozebíratelný nástroj pr. 5 mm, délka 430 mm, délka čelistí min. 24 mm
- a 1 ks Ergonomická rukojeť – pistolový úchop, zámkový (aretační) mechanismus
- 1 ks Vnitřní díl - disektor typ Maryland, jemné zoubkování, atraumatické, bipolární, pro celotočným rozebíratelný nástroj pr. 5 mm, délka 430 mm, délka čelistí min. 16
- a 1 ks Ergonomická rukojeť – pistolový úchop, bipolární, zámkový (aretační) mechanismus – deaktivovatelný
- 1 ks Vnitřní díl - Nůžky Metzenbaum, monopolární, pro celotočným rozebíratelný nástroj, pr. 5 mm, délka 430 mm, délka čelistí min. 19 mm
- a 1 ks Ergonomická rukojeť – pistolový úchop, monopolární
- 1 ks Vnitřní díl - disektor typ Maryland, jemné zoubkování, atraumatický, pro celotočným rozebíratelná nástroj pr. 5 mm, délka 430 mm, délka čelistí min. 21
- a 1 ks Ergonomická rukojeť – pistolový úchop
- 1 ks Vnitřní díl - Jehelec, rovný, pro celotočným rozebíratelný nástroj pr. 5 mm, délka 430 mm
- a 1 ks Rukojeť s tubusem – jehelcový úchop, zámkový (aretační) mechanismus
- 1 ks Vnitřní díl - Jehelec, zahnutý vpravo, pro celotočným rozebíratelný nástroj pr. 5 mm, délka 430 mm
- a 1 ks Rukojeť s tubusem – jehelcový úchop, zámkový (aretační) mechanismus

Pro všechny výše specifikované nástroje je požadována kompatibilita se stávajícími používanými rukojeťmi v rámci COS – GYN

361006 jehlelec laparoskopický KARL STORZ

laparoskopický jehlelec, délka 360 mm, průměr 5 mm, čelisti jehelce zakřivené vpravo
materiál: zdravotnická nerezová ocel splňující svými vlastnostmi evropské parametry pevnosti, tvrdosti, tahu a pružnosti
ergonomická rovná rukojeť (pozice levá)
zamykatelný mechanismus rukojetě s možností vypnutí aretace
čelisti jehelce zakřivené vpravo
snadné a přesné uchopení jehly
délka 33cm, průměr 5mm
autoklávovatelný
nerozebíratelný
kohoutek určený k proplachu nástroju dezinfekčním roztokem



ks

361333 systém úložný pojízdný vč. 4 ks modulárních košů

jednostranná, pojízdná rámová konstrukce z nerezové oceli
úprava rámu pro zavěšení čtyř drátěných modulových košů pouze z jedné strany
vč. 4 ks drátěných nerezových košů
modulový koš hloubka 30 cm stohovatelný s oknem
(nosnost koše cca 6 kg)
orientační rozměr koše 600/300/300 mm
4x kolečka o pr. 75 mm, 2 kolečka s brzdou
antistatické provedení



orientační rozměry 600/500/1800 mm

ks

361622 vozík skříňkový pro převoz sterilního materiálu

uzavřený vozík pro převoz sterilního materiálu
celonerezové provedení s dvoukřídlými dveřmi
s boční aretací v otevřeném stavu - úhel otevření dveří min. 240 st.
dveře vybaveny ocelovými panty z nerez oceli s vnitřním pryžovým profilem po celém obvodu zaručující prachotěsnost
dveře uzamykatelné
jaecklová kostra vyztužena spodní, horní, zadní a boční výplní
vnitřní úložný prostor rozdělen 2 vyztuženými samonosnými policemi
policie umožňující uložení 9 ks modulových košů vel.60x30x30cm nebo kontejnerů vel. 1/1
vertikální madla pro ruční manipulaci
2 pojezdová kola na pevně, 2 otočná kola s brzdou
antistatické provedení

orientační rozměry 1400/715/1420 mm
kapacita 9 STJ

ks



361641 vozík skříňkový dvoupolicový nerez provedení PROFI ZV1392N

nerezová pojízdná dvoudveřová skříň
konstrukce vozíku nerezová ocel
s antivibračními prolisy po celém obvodu korpusu vozíku
horní pracovní deska nerez ocel s prolisem
se zaoblenými ochrannými prvky z plastu (ABS) umístěnými v rozích plata vozíku
2x pevná police
dvoukřídlé uzamykatelné dveře z nerezové oceli
dveře vybaveny ocelovými panty z nerez oceli s vnitřním pryžovým profilem po celém obvodu zaručující prachotěsnost
madla dveří včetně tlačného z nerezové oceli vsazené do plastových úchytek (ABS)

orientační rozměry 750/550/1050 mm

ks



maximální otevření dveří 240°, na straně tlačného madla 210°
ve spodní části čtyři ochranné kruhové prvky z odolného nárazuvzdorného (PE) plastu
plastová kola s ochrannou proti namotávání nití a vlasů o rozměrech: 4 x otočné or. 125 mm,
z toho 2x brzděné



376130 desinfektor podložních mís - kapacita 2 podložní mísy v 1 cyklu FRANKE DEKO - 190

ks

Umístění na zemi, flexibilní hadice na připojení teplé, studené vody,
přívod elektrické energie a odpadu směrem do podlahy anebo do stěny
Minimální požadavky:
desinfektor plně automatický
mikroprocesorové řízení
celonerezový
digitální zobrazení teploty umývání a dezinfekce
tepelná dezinfekce při 91 °C
vizuální indikace ukončení programu
vizuální indikace průběhu programu
vizuální indikace poruchy + označení číselné poruchy
bezpečnostní uzavření dveří během mytí a dezinfekce
mycí programy 5x standardní, možnost volby programu podle stupně znečištění
všech 5 programů možné libovolně programovat podle přání zákazníka
(až 9 různých fází pro každý program)
kapacita dezinfektoru 2 podložní mísy s víky + 4 urinální láhve
možnost použití pro dezinfekci dalších předmětů (kbelíky, nástroje, nádoby do toaletních křesel)
umývací trysky + umývací rotující trysky na boku
mytí cirkulující vodou s automatickým dávkováním mycího prostředku
protizápachový systém
dveře vybavené bezpečnostním systémem proti přelití tekutin z urinálních nádob
dezinfekce včetně termodezinfekce odpadu
čerpadlo na čistící nepěnvý prostředek
zroj na termodezinfekci integrovaný v zařízení - dezinfekce parou vyvíjenou ve vlastním vyvíječi přístroje
odpad se systémem sifónu - do podlahy průměr 90/110 mm
napojení teplá voda ½“, studená voda ½“, elektrická energie – příkon 7,5 kW, 400 V, 3N, 16 A
instalační údaje vycházejí z projektu a musí respektovat stadium stavební připravenosti
ZP třídy IIb
Požadované příslušenství:
stojan na 2x podložní mísu s víkem
síto na nástroje 1ks



392632 křeslo polohovatelné pojízdné BORCAD SELLA
polohovatelné křeslo umožňující sed, pololeh i leh
výškově hydraulicky stavitelné

ks

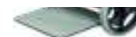
Celková délka v základním stavu
Celková délka při ležení
Celková šířka
Minimální výška sedáku
Maximální zdvih výškového nastavení



orientační rozměry

910 mm
1610 mm
685/705 mm
450 mm
255 mm

manuální nastavení
 Úhel nastavení zádového dílu
 Úhel nastavení podnožního dílu
 Úhel nastavení područek
 3-dílná pracovní plocha
 vrchní část křesla čalouněná
 potah zdravotně nezávadná koženka s atestem pro použití zdravotnictví
 konstrukci i čalounění možno dezinfikovat
 pojízdné provedení s otočnými kolečky o pr. min. 75 mm
 s centrální brzdou
 musí být možnost výběru barevného provedení čalounění dle vzorníku výrobce
 nosnost alespoň 150 kg
 bezpečnostní stupátko
 křeslo vč. madel a podhlavíku



12°–70°
 12°–87°
 25°, 0°, -25°, -90°

393470 Lehátko 2-dílné výškově zdvih. vč. držáku papír. role RQL GOLEM U

lehátko pro ultrazvuková vyšetření v gynekologických ordinacích
 tvar, rozdělení, nastavení jednotlivých segmentů umožňující pohodlí pacientky při použití vaginální sondy
 lehátko vhodné i pro klasická vyšetření v leže
 3-dílná ložná plocha lehátka - záda, sedák, dolní končetiny
 výška nastavitelná elektropohonem v rozmezí cca 600-900 mm
 sklon sedáku nastavitelný elektropohonem 0° až +30°
 opěradlo nastavitelné manuálně
 ovládání elektropohonů ručním ovladačem
 změny polohy možnost provádět i při plném zatížení
 stabilní kovová konstrukce
 kovové části se zdravotně nezávadným nástřikem
 zakrytování spodního rámu a pohybového mechanismu stolu omyvatelnými plastovými kryty
 vrchní část lehátka čalouněná
 potah zdravotně nezávadná koženka s atestem pro použití zdravotnictví
 konstrukci i čalounění možno dezinfikovat
 pojízdné provedení s brzděnými kolečky o pr. min. 75 mm
 musí být možnost výběru barevného provedení konstrukce a čalounění dle vzorníku výrobce
 držák papírové role
 nosnost 150 kg



orientační rozměry 630/2000/600-900 mm ks

394530 Stůl vyšetřovací gynekologický RQL GOLEM 6ET

gynekologický vyšetřovací stůl pro ambulantní gynekologická vyšetření
 s nosností min. 150 kg
 ložná plocha rozdělena na sedák s výřezem a opěradlo s hlavovým dílem
 s nastavením výšky elektropohonem V ROZMEZÍ cca 300 mm
 s nastavením sklonu opěradla elektropohonem cca 0° až +80°
 s nastavením sklonu sedáku (Trendelenburg) elektropohonem cca 0° až +20°
 ovládání všech elektropohonů samostatným nožním ovladačem nebo ručním ovladačem
 změny polohy i při plném zatížení
 příslušenství:
 1 pár polyuretanových šautů s kloubovým úchytem



ks

(může být 1 pár patních opěrek s kloubovým úchytem)
 nástupní schůdek s protiskluzovou úpravou
 po stranách lehátka madla
 držák papírové role
 stabilní kovová konstrukce, pojízdná
 kovové části se zdravotně nezávadným nástřikem
 zakrytování spodního rámu a pohybového mechanismu stolu omyvatelnými plastovými kryty
 4 kolečka o průměru min. 75 mm s centrální brzdou
 vrchní část lehátka čalouněná
 potah zdravotně nezávadná koženka s atestem pro použití zdravotnictví
 konstrukce i čalounění hygienicky udržovatelné, odolné běžným dezinfekčním prostředkům
 možnost výběru barevného provedení konstrukce a čalounění dle vzorníku výrobce a dle řešení architekta

395403 sedačka otočná, výšk.zdvih., pojízdná, nosnost 150 - 200 kg

stabilní konstrukce z nerezových profilů
 hydraulicky výškově zdvihatelná
 nastavení výšky cca od 550 mm - do 700 mm
 nosná část určená pro vysoké zatížení, 150 - 200 kg
 kruhový sedák - čalounění kvalitní středně tvrdá PUR pěna
 s dlouhodobou odolností proti slehnutí, vysoká 6 cm
 antistatické provedení (černá koženka)
 podnož - 5i-ramenný kovový nosný kříž
 kolečka Ø 75 mm, antistatické provedení



ks

395404 sedačka otočná, výšk.zdvih., pojízdná, nosnost 150 kg

stabilní kovová konstrukce
 s plynovým zdvihem a manuálním ovládáním
 rozsah zdvihu 200mm, cca 540-740 mm
 nosná část určená pro vysoké zatížení, 150 kg
 kruhový sedák - čalounění kvalitní středně tvrdá PUR pěna
 s dlouhodobou odolností proti slehnutí, vysoká 7 cm
 (standard bílá koženka)
 podnož - 5i-ramenný kovový nosný kříž, chromový
 kolečka Ø 75 mm, antistatické provedení



ks

395420 stojan pro aseptické umyvadlo pojízdný (vč. 3 nerezových umyvadel)

stabilní pojízdná konstrukce z nerezových profilů
 s držadlem pro aseptické umyvadlo
 výškově stavitelný
 podnož - 5i-ramenný kovový nosný kříž
 kolečka Ø 75 mm, 2 s brzdou
 antistatické provedení
 odolná proti otěru, proti korozi
 3x nerezové aseptické umyvadlo



ks

399038 zástěna shrnovací flexibilní 7 dílná SILENTIA, 9 dílná SILENTIA

flexibilní 7i a 9i dílná zástěna



ks

na jedné straně připevňena ke stěně (9i dílná vč. distančních sloupků)
na druhé straně na mobilním podstavci
poskytující dočasné zacinění při oblékání, k vytvoření soukromí
umožňující natáčení a zafixování v potřebné poloze
plastová výplň z vysoce lisovaného laminátu s jádrem z extrudované polystyrénové pěny
mající vysoký stupeň nehořlavosti
hygienicky udržovatelná (omyvatelné, dezinfikovatelné)
možnost barevného výběru dle vzorníku výrobce
výška: 1,85 - 7 dílná, 1,45 m - 9 dílná
délka v rozloženém stavu: 1,75 m - 7 dílná, 2,25 - 9 dílná
pojezdová kolečka odpružená s obousměrnou brzdou
lišta k přišroubování na stěnu pro připevnění zástěny
možnost výběru barevného provedení dle vzorníku barev výrobce



402032 lůžko pro novorozence vyhřívané s čas.modulem s Apgar signalizací a s integrovanou váhou Dräger Babytherm 8010

ks

vyhřívané lůžko pro novorozence s integrovanou váhou
s pojízdným podvozkem, se 4 bržděnými kolečky
konstrukce výškově elektricky zdvihatelná
snadný přístup k lůžku ze všech stran
vykloně bočnice
otočné zásuvky pro uložení příslušenství
možnost plynulého naklápění lůžka
časovač apgar
lůžko pro novorozence vyhřívané s automatickým zaměřením sálavého tepla i v případě,
že zářič je umístěn na boku (otočný zářič)
vyhřívání lůžka musí být vybaveno nepřetržitým monitoringem centrální a periferní teploty, vyhřívání akumulací gelové matrace
ovládací panel včetně centrálního displeje
na centrálním ovládacím panelu umístěn indikátor alarmu s jasným zobrazením alarmu
a to barevně, textově i akusticky
integrované vyšetřovací světlo s dvěma úrovněmi jasu



403005 lůžko porodní BORCAD AVE

orientační rozměry 1020/2100//600-895

ks

porodní lůžko s nízkou nástupní výškou (včetně matrace 600 mm)
elektromechanické polohování
elektrický zdvih
elektrické polohování zádového dílu
elektrické polohování sedacího dílu
elektrický a manuální Trendelenburg
dálkový ruční ovladač
se širokou ložnou plochou
absence ostrých hran
protišoková poloha
kompaktní konstrukce dílů ložné plochy a plastový kryt podvozku
hygienicky udržovatelný, dezinfikovatelný
bezešvé provedení polstrování
matrace s antibakteriální koženou
hygienicky udržovatelná, dezinfikovatelná



výběr barevného provedení čalounění dle vzorníku výrobce
 (4 standardní barvy)
 zatížitelnost min. 200 kg
 standardní držáky nohou (pár)
 úchyty pro ruce (pár)
 madlo zad s čalouněním
 podhlavník
 zasouvatelný podnožní díl včetně čalounění
 eurolišty na obou stranách sedáku
 držák infuzního stojanu
 stojan infuzní, nerezový, teleskopický
 ekvipotencionální svorka
 kolečka 125 mm, 1x směrové
 centrální brzda
 síťový kabel
 záložní baterie



410010 vozík nástrojový 2-podlažní NEREZ PLATO

celonerezové provedení konstrukce vozíku včetně dvou plat z nerez oceli
 2x samonosné plato s prolisem
 rovnoměrná zatížitelnost nerezového plata min.30kg
 antirezonanční výztuha
 nerezavějící, nekorodující
 odolnost dezinfekcím běžně používaným v nemocničním zařízení
 4x otočná kola pr. min.75 mm, z toho 2 s brzdou
 kolečka s ochranou proti namotávání nití
 antistatické provedení



orientační rozměry 770/580/780 mm ks

410036 vozík 2-podlažní pomocný NEREZ PLATO

celonerezové provedení konstrukce vozíku včetně dvou plat z nerez oceli
 horní plato s prolisem se zaoblenými rohy
 dolní plato rovné
 rovnoměrná zatížitelnost nerezového plata 50kg
 antirezonanční výztuha
 nerezavějící, nekorodující
 odolnost dezinfekcím běžně používaným v nemocničním zařízení
 4x otočná kola pr. min. 75 mm, z toho 2 s brzdou
 kolečka s ochranou proti namotávání nití
 antistatické provedení



orientační rozměry 1100/740/780 mm ks

410050 vozík pro ošetření (4x zásuvka) ECO ZV1104N

konstrukce vozíku ocel s práškovou barvou s antivibračními prolisy po celém obvodu korpusu
 horní pracovní deska nerez ocel s prolisem
 rovnoměrná zatížitelnost plata 20 kg
 4x zásuvka hl. á 125 mm
 nosnost jedné zásuvky 20 kg



orientační rozměry 750/550/860 mm ks

zásuvky z oceli s vypalovanou práškovou barvou
 zásuvky kryty kompaktním čelem z tvrzeného plastu (ABS) se zaoblenými rohy a hranami
 možnost volby barvy čel zásuvek dle vzorníku RAL
 zásuvky musí být prachutěsné
 musí být s plnovýsuvem s dotahem a dotlumením
 při manipulaci s vozíkem nesmí dojít k samovolnému otevření zásuvky
 centrální uzamykání zásuvek
 madla zásuvek ocelová, lakovaná barva šedá (RAL: 7042) vsazené do plastových úchytek ABS
 na boku vozíku tlačné madlo ocelové, lakované
 spodní část vozíku chráněna čtyřmi kruhovými prvky plastu
 4x otočná kola pr. 100 mm, z toho 2 s brzdou



410055 vozík nástrojový ke gynekolog. křeslu s ohřevem vyšetř. zrcadel NEREZ PLATO 2734

celonerezové provedení konstrukce vozíku včetně dvou plat z nerez oceli
 nerezavějící, nekorodující
 odolnost dezinfekcím běžně používaným v nemocničním zařízení
 2x samonosné plato s prolisem
 rovnoměrná zatížitelnost plat min.30kg
 antirezonanční výztuha
 ve spodní části nerezový drátěný koš
 2x zásuvka (hl. orientačně á 120 mm)
 zásuvka s plastovým vyjímatelným košem s dotahem
 snadné dělení vnitřního prostoru zásuvky za pomoci jednotlivých příček
 zásuvka kryta kompaktním čelem z tvrzeného plastu (ABS) se zaoblenými rohy a hranami
 možnost volby barvy plastového čela zásuvky (dle vzorníku RAL v galerii výrobce vozíků)
 zásuvky musí být prachutěsné
 musí být s plnovýsuvem s dotahem a dotlumením
 při manipulaci s vozíkem nesmí dojít k samovolnému otevření zásuvky
 musí být centrálně uzamykatelné
 madla zásuvek z nerezové oceli
 4x otočná kola pr. 125 mm, z toho 2 s brzdou
 4x pryžový nárazník
 příslušenství:
 plastový vyjímatelný odpadkový koš
 výškově stavitelný nerezový držák 200 ks rukavice
 1x sada čtyř výklopných boxů



orientační rozměry 520/600/1125 mm ks

410201 vozík servírovací 2-podlažní nerez NEREZ PLATO

celonerezové provedení konstrukce vozíku včetně 2 plat z nerez oceli
 pevná plata s prolisem se zaoblenými rohy
 rovnoměrné zatížení plata 50 kg
 antirezonanční výztuha
 na obou stranách vozíku vyvýšená nerezová madla
 4x otočná kolečka pr. 125 mm, z toho 2 s brzdou
 plastové nárazníkové kotouče



orientační rozměry 800/600/900 mm ks

413604 vozík anesteziologický BASIC ZV1205N

orientační rozměry: 750/550/900 mm ks

stabilní celokovová konstrukce vozíku
 z práškově lakovaného ocelového plechu
 hygienicky udržovatelný
 rezistentní vůči běžným dezinfekčním prostředkům
 s antivibračními prolisy po celém obvodu korpusu vozíku
 horní pracovní deska s prolisem se zaoblenými rohy (nerez nebo z ABS plastu)
 3x zásuvka



(1x zásuvka (výška cca 150 mm)
 2x zásuvka (výška cca 200 mm))

zásuvky musí být uzamykatelné, musí být prachutěsná, musí být s plnovýsuvem s dotahem a dotlumením
 při manipulaci s vozíkem nesmí dojít k samovolnému otevření zásuvky
 madlo zásuvek z ušlechtilé oceli
 možnost výběru barevného řešení čel zásuvek dle vzorníků barev výrobce
 pro dobrou manipulaci na boku vozíku ergonomické madlo z ušlechtilé oceli
 příslušenství vozíku:



nástavba 2-řadá vč. plastových výklopných boxů na drobný zdravotnický materiál 4+5
 infuzní držák z nerez oceli-komplet, výškově nastavitelný s aretací
 zásobník na rukavice vč. držáku
 držák odpadní nádoby na použité jehly - komplet
 plastový odpadní koš vč. držáku
 ve spodní části vozíku ochranné nárazníky
 otočná kolečka o pr. 125 mm, z toho dvě brzděná
 kolečka s ochranou proti namotávání nití, s elektrickou vodivostí



413606 vozík resuscitační BASIC ZV1205N

stabilní celokovová konstrukce vozíku
 z práškově lakovaného ocelového plechu
 hygienicky udržovatelný
 rezistentní vůči běžným dezinfekčním prostředkům
 s antivibračními prolisy po celém obvodu korpusu vozíku
 horní pracovní deska s prolisem se zaoblenými rohy z ABS plastu
 3x zásuvka



(1x zásuvka (výška cca 150 mm)
 2x zásuvka (výška cca 200 mm))

zásuvky musí být uzamykatelné, musí být prachutěsná, musí být s plnovýsuvem s dotahem a dotlumením
 při manipulaci s vozíkem nesmí dojít k samovolnému otevření zásuvky
 možnost výběru barevného řešení čel zásuvek dle vzorníků barev výrobce
 madlo zásuvek z ušlechtilé oceli
 pro dobrou manipulaci na boku vozíku ergonomické madlo z ušlechtilé oceli
 příslušenství vozíku:



nástavba 2-řadá vč. plastových výklopných boxů na drobný zdravotnický materiál 4+5
 otočná deska z nerez oceli s aretací se zajišťovacími pásy na defibrilátor
 nosnost cca 10 kg
 infuzní držák z nerez oceli-komplet, výškově nastavitelný s aretací
 zásobník na rukavice vč. držáku
 držák kyslíkové lahve (O2 - 2kg) z nerez oceli, se zajišťovacími pásy
 držák odpadní nádoby na použité jehly - komplet



orientační rozměry 750/550/900 mm + ks

plastový odpadní koš vč. držáku
ve spodní části vozíku ochranné nárazníky
otočná kolečka o pr. 125 mm, z toho dvě brzděná
kolečka s ochranou proti namotávání nití, antistatické provedení



414430 nádoba na odpad vč. pojízdného stojanu nerez NEREZ 1015
nerezový kbelík z oceli 18/10 o obsahu 15 l na pojízdném stojanu
pojízdný stojan z nerez oceli
4 otočná kolečka průměru 50 mm



ks

414437 stojan na misky s ohřevem pojízdný + 2 misky Alfamedic VMO 06
stojan na vyhřívání misky pro ohřev aplikačních roztoků při operacích
mobilní výškově stavitelný z nerezových profilů
podvozek s 5-i kolečky \varnothing 75 mm, 2 brzděná
vyhřívací těleso s elektronickou regulací teploty v rozsahu min. 30- 90°C
přesnost regulace teploty +/- 1°C
topné těleso opatřeno termostaty pro zajištění bezpečnosti přístroje proti přehřátí
optická a akustická signalizace
digitální zobrazení teploty
2x vyhřívání miska se zesíleným dnem, z nerez oceli, objem cca 4 l
možno sterilizovat a dezinfikovat běžným způsobem



ks

415101 váha osobní do 250 kg vč. výškoměru SOEHNLE Professional 7731.01.001
osobní váha s výškoměrem
cejchuschopná váha OIML Třída III
sloupková digitální váha + výškově stavitelný metr
váživost do 250 kg
velká stabilní vážicí platforma
zobrazení hodnot na LED displeji
(zobrazení váhy, zobrazení míry, automatický výpočet BMI)
automatické vypnutí
napájení ze sítě
externí napájecí adaptér
komunikační rozhraní ve standardu RS 232



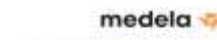
ks

415403 váha kojenecká SECA 376
cejchuschopná váha OIML Třída III
elektronická kojenecká váha
s konstrukcí zabraňující bočnímu vyklopení
omyvatelná dezinfikovatelná platforma
dvourozsahová váha - první část vážicího rozsahu s jemnějším dělením
LCD displej
funkce pro přidržení hodnoty
tlačítková klávesnice
napájení ze sítě nebo provoz na baterie





ks

415410 odsávačka mateřského mléka Medela Symphony



ks

<p>2-fázová elektrická odsávačka mateřského mléka vč. Calma systému možnost nastavení intenzity vakua stimulační fáze 50-120 mmHg, 100 cyklů/min. odsávací fáze 50-250 mmHg, 45-72 cyklů / min. napájení síťové i bateriové</p>			
<p>415411 ohřívač lahví Baby ono podsvícený digitální displej viditelný v noci přesný výběr teplotní úrovně 24 - 100 °C funkce udržování stálé teploty automatické vypnutí po odpaření vody funkce zabráňující přehřátí intuitivní (snadné) ovládání ohřívač musí být vhodný pro všechny typy lahví i sklenic s hotovými potravinami</p>			ks
<p>419301 schůdky 2-stupňové nerez celonerezové provedení schůdků nášlapné desky s protiskluzovou pryží</p>			ks
<p>446112 skříňka nástěnná uzavřená s jednou policí - nerez celonerezové provedení 1x police 2x zašupovací dvířka austenitická nerezavějící ocel typu CrNi 18/10 a chemického složení C max 0,07%, Cr-17-19 %,Ni 8,5 - 10,5 %, jakost dle ČSN 17240, 17241, DIN Technologický postup výroby odpovídá evropským normám pro výrobu nábytku do nebytových prostor z hlediska kvality i životnosti</p>		1000/350/600 mm	ks
<p>446114 skříňka nástěnná uzavřená s jednou policí - nerez celonerezové provedení 1x police 2x zašupovací dvířka austenitická nerezavějící ocel typu CrNi 18/10 a chemického složení C max 0,07%, Cr-17-19 %,Ni 8,5 - 10,5 %, jakost dle ČSN 17240, 17241, DIN Technologický postup výroby odpovídá evropským normám pro výrobu nábytku do nebytových prostor z hlediska kvality i životnosti</p>		1200/350/600 mm	ks
<p>446115 skříňka nástěnná uzavřená s jednou policí - nerez celonerezové provedení 1x police 2x zašupovací dvířka austenitická nerezavějící ocel typu CrNi 18/10 a chemického složení C max 0,07%, Cr-17-19 %,Ni 8,5 - 10,5 %, jakost dle ČSN 17240, 17241, DIN Technologický postup výroby odpovídá evropským normám pro výrobu nábytku do nebytových prostor z hlediska kvality i životnosti</p>		1300/350/600 mm	ks
<p>449000 stůl mycí zakrytý vč. 1-dřez + umyvadla, se zadním límcem, nerez pracovní deska, materiál a konstrukce: z kartáčované nerezové oceli se zadním zvýšeným okrajem/zvýšenými okraji, tl. 30mm třída kvality AISI 316 1x vevařený lisovaný nerez dřez 500/500/280 mm čelně zakrytý 1x vevařené lisované nerez umyvadlo 400/400/250 mm čelně zakrytý</p>		1900/700/850 mm	ks

Podnož stolu:

podnož z kartáčované nerezové oceli tvořena čtyřmi nohama ve tvaru obráceného "U" průřezu min. 30/30/2 spojené podélníky min. průřezu 30/30/2

stolové nohy jsou opatřeny nerezovou stavitelnou rektifikací

v dolní části stolu 1x plná police (cca 150 mm od podlahy)

Technologický postup výroby odpovídá evropským normám pro výrobu nábytku do nebytových prostor z hlediska kvality i životnosti

449001 stůl mycí skříňový se zadním límcem, 2 dřezy - nerez 1700/600/900 mm ks

2x dřez lisovaný 400/400/250 mm

Pracovní deska, materiál a konstrukce: ☒

z kartáčované nerezové oceli se zadním zvýšeným okrajem/zvýšenými okraji, tl. 30mm

třída kvality AISI 316☒

2x vevařený lisovaný dřez á 400/400/250 mm zakrytý čelně

Podnož stolu: ☒

podnož z kartáčované nerezové oceli tvořena čtyřmi nohama ve tvaru obráceného "U" průřezu min. 30/30/2 spojené podélníky min. průřezu 30/30/2 ☒

stolové nohy jsou opatřeny nerezovou stavitelnou rektifikací

1x plná police v dolní části stolu (cca 150 mm od podlahy)☒

Technologický postup výroby odpovídá evropským normám pro výrobu nábytku do nebytových prostor z hlediska kvality i životnosti

481002 židle pojízdná otočná s područkami, nosnost min. 150 kg Antares 8200 ks

pracovní židle s područkami otočná výškově zdvihatelná pojízdná

zajišťující ergonomické sezení

nosnost 150 kg

vysoký opěrák zad

synchronní mechanika s nastavením síly protiváhy

plynový píst pro nastavení výšky

stabilní 5-iramenná podnož, leštěný hliník s pojezdovými kolečky pr. 65 mm

3D područky s měkkou dotykovou plochou a aluminiovým profilem (nastavené do výšky, šířky, úhlu a hloubky)

čalounění koženka

možnost výběru barevného provedení čalounění dle vzorníku výrobce



491344 regál 7-polic (150 kg) orientační rozměr 800/500/2500 mm ks

kovový montovaný regálový systém

s nosností min. 150 kg na jednu polici

povrchová úprava práškovým netoxickým nástřikem

stojiny opatřeny plastovými patkami

7 kovových přestavitelných polic

ukotvení regálu ke stěně



492199 kontejner na použitou sálovou obuv - uzavřený, pojízdný Rubbermaid Mobile Containers objem 100 litrů ks

mobilní kontejner s barevným víkem

integrována rukojeť a 2x kolečko pro snadnou manipulaci

robustní plastová konstrukce odolná proti nárazům, poškrábání a deformaci

materiál polypropylen

vysoce odolný změnám teplot

snadná údržba a čištění, dezinfikovatelný

kapacita 100 litrů



orientační rozměry 512/533/852 mm
s možností použití jednorázových pytlů na odpad

- 493302 schůdky skládací hliníkové Hailo XXR**
stabilní nosná konstrukce
4 stupně, výška plošiny min. 800 mm
maximální dosažitelná bezpečná pracovní výška 2,6 m
nosnost min. 180 kg
skládací schůdky s hliníkovým rámem
široké nášlapné stupně s protiskluzovým profilem
stupně opatřené vyztuženými rohy
teleskopické bezpečnostní zábradlí
bezpečnostní zábradlí
protiskluzové podlahové patky



ks

- 495103 vozík úklidový KLASIK VP17 + Ekomop 120C**
pojízdňý podvozek s rukovětí
technologie MOP PRESS
výbava:
2x vědro
1x ždímač mopu
1x příchytka + podpěra třásní
1x vak 80l s víkem
1x drátěný koš k podvozku
+ úklidové nářadí (ná sada, držák, třáseň)
4x otočné kolo pr. 75 mm
4x plastový nárazník



ks

- 495546 vozík na špinavé prádlo / odpad, 2 vaky + víko, nožní ovládání Vako 80 C/2N**
konstrukce vozíku ocel, povrchová úprava chrom
2 x držák textilních nebo plastových vaků o objemu á 80 l
nosnost jednoho vaku 30 kg
nožní ovládání vík
plastová víka
4x otočná kola pr. 75 mm, z toho 2 brzděná
4x plastový nárazník



orientační rozměry 890/510/950 mm

ks

- 495547 vozík na biologický odpad, 1 vak + víko, nožní ovládání Vako 80 C/N**
konstrukce vozíku ocel, povrchová úprava chrom
1 x držák textilních nebo plastových vaků o objemu 80 l
plastové víko
nožní ovládání víka
4x otočná kolečka, 2 brzděná
4x plastový nárazník
celková nosnost vozíku 30 kg



orientační rozměry 450/510/940 mm

ks

631005 chladnička na léky s cirkulací vzduchu, podstavná KC 130 A

chladicí volně stojící skříň pro uskladnění léků
s umístěním pod pracovní desku linky ve výšce 900 mm
1-dvěřové provedení
užitný objem cca 130 l
rozsah teplot 3 až +15°C dle nastavení regulátoru
ukazatel teploty chladicí části
chlazení ventilátorem
min. 3 police
výškové nastavení polic
vnitřní LED osvětlení
výstup RS 485 pro monitoring teplot
průchodka pro externí senzor teploty
nízká ekonomická náročnost provozu (požadována alespoň A+ tř.)
nízká provozní hlučnost i při plném výkonu



podstavné provedení

ks

631006 chladnička s mrazničkou podstavná (objem cca 120-130 l) Gorenje RB

kombinovaná chladnička/mraznička
umístění pod pracovní desku kuchyňské linky
bílé provedení
celkový užitný objem cca 120 - 130 l
zabudovaný mrazák v horní části
automatické odmrazování chladicí části
min. 2x police
min. 1x plastová nádoba
vnitřní osvětlení
nízká ekonomická náročnost provozu (požadována alespoň A+ tř.)
nízká provozní hlučnost i při plném výkonu



umístění pod pracovní desku linky

ks

700002 lehátko vyšetřovací 2-segmentové, pevné RQL GOLEM 2P

2-dílná pracovní plocha o šířce 750 mm
manuální nastavení sklonu hlavy
v hlavové části ústní otvor s krytem
výška pevná
stacionární
stabilní kovová konstrukce
kovové části se zdravotně nezávadným nástřikem
potah zdravotně nezávadná koženka s atestem pro použití zdravotnictví
konstrukci i čalounění možno dezinfikovat
musí být možnost výběru barevného provedení konstrukce a čalounění dle vzorníku výrobce
nosnost alespoň 150 kg
držák papírové role



orientační rozměry 750/2000/650 mm

ks

700003 schůdkový můstek 3 stupně

schůdkový můstek se třemi stupni
pro rehabilitaci a nácvik chůze
stabilní lakovaná kovová konstrukce se zábradlím



ks

tři schůdky do vrchu, tři schůdky dolů
schůdkový můstek s plošinou
schůdkový můstek s madly
madla výškově stavitelná
schůdky s protiskluzovou úpravou
orientační rozměr: délka 1700 mm



**700004 věž laparoskopická Olympus
medicínský monitor úhlopříčka 26" – poměr 16:9 (2 ks) Olympus OEV-262H**

Full HD rozlišení obrazu 1920 x 1080
kontrast 1400 : 1
svítivost 450 cd/m²
zobrazovací úhel 178°
režim HDTV

antireflexní úprava
překreslovací frekvence 8 ms
certifikace MDE

vstup - 2x HD/SD-SDI, 2x DVI, HD15, S-video, video, Y/C,
výstup - 2x HD/SD-SDI, 1x 3G-SDI, 2x DVI, S-video, video, Y/C
umístění monitoru na stropním závěsu

videoprocessor laparoskopického systému Olympus OTV-S190

kamerová jednotka pracující s rozlišením HDTV, medicínský atest
rozlišení 1080p / 1080i, formát 16:9 / 5:4 – schopnost nastavení poměru stran zobrazení
podpora pro rigidní endoskopy a videolaparoskopy, HD rigidní videolaparoskopy a
flexibilní endoskopy pro všechny chirurgické obory a CCD 3- čipové kamerové hlavy
funkce nastavení bílé barvy (white balance) s uložením do paměti
výstupy: 2x HD/SD-SDI, DVI (1080p), 3G-SDI, VBS kompozit, Y/C, RGB (1080i),
integrovaný záznam statického obrazu na přenosnou USB paměť
kvalita / formát záznamu obrazu TIFF, JPEG
datové propojení se zdrojem světla, aktivní automatické řízení jasu světla dle světelných podmínek operačního pole
ovládání systému z čelního panelu

ovládání systému z programovatelných tlačítek na připojeném endoskopu
nastavení barevného tónu pro základní barvy v osmi krocích
funkce automatického zesílení jasu snímacího prvku (expozice)
nastavení kontrastu a clony ve více krocích, redukce šumu
funkce pro zvýraznění jemné struktury/okrajů obrazu
funkce volby velikosti obrazu, různé formáty
funkce pro zmrazení obrazu a předběžného zmrazení obrazu
multioborové použití s uživatelskými módy (20)
uložení uživatelského nastavení (módů) až pro 20 uživatelů
nastavení a uložení až 50 patientských dat
funkce PiP a PoP – ovládání z klávesnice i procesoru, elektronický zoom
zobrazení nastavených funkcí na monitoru
dodání včetně USB klíče pro záznam fotodokumentace

Zdroj světla Olympus CLV-S190

aktivní automatické řízení jasu světla kamerovou jednotkou dle světelných podmínek operačního pole



komp

automatické uložení předchozího nastavení
jedním z pracovních režimů je funkce úzkopásmového selektivního barevného zobrazení
automatické nastavení intenzity osvětlení - 17 kroků (stupňů nastavení)
hlavní vyšetřovací lampa - 300W xenonová lampa
průměrná životnost lampy - 500 provozních hodin
záložní lampa o výkonu min. 35 W s automatickým náběhem v případě poruchy hlavní lampy

Zobrazovací kamerová hlava procesoru pro laparoskopii (1 ks) Olympus

3CCD full HD kamerová hlava
oddělitelný systém - kamerová hlava, optika, světlovodný kabel
zobrazovací systém - 3CCD čip s rozlišením full HD (1080p)
autoklávovatelná do 134°C
rozlišení - 1920 x 1080 řádků
poměr stran 16:9
optický zoom až 1,8x + digitální zoom až 1,5x
snadné ovládání optického zoomu - tlačítka na kamerové hlavě
průměr 10 mm
úhel pohledu 0°, pracovní délka min. 310 mm
autoklávovatelná
snadné ovládání ostření jedním prstem- tlačítka na kamerové hlavě
funkce Power zoom a Power focus
ovládání digitálního zoomu - tlačítkem na klávesnici nebo čelním panelu přístroje
3 programovatelná multifunkční ovládací tlačítka (např. fotografování, video atd.)
pevné uchycení endoskopu zabraňující jeho rotaci
konstrukce hlavy - za provozu se neohřívá
lze ovládat jednou rukou
Součástí dodávky je:
laparoskopická HD optika (5 ks)
a. průměr 10 mm
b. úhel pohledu 30°, pracovní délka min. 310 mm
c. autoklávovatelná
Světlovodný kabel (5 ks) – délka min 3 m

Insuflátor Olympus UHI-4

maximální průtok 45 l/min insuflovaného média
automatická kontrola tlaku média v dutině a přizpůsobení průtoku nastaveným hodnotám (ochrana proti přeplnění pacienta)
volitelná intenzita odsávání kouře a aerosolu
volitelná velikost insuflované dutiny - speciální režim pro insuflaci malých dutin (např. pro pediatrické aplikace)
volitelná rychlost průtoku s indikátorem o spotřebě plynu a stavu láhve s CO2.
integrována funkce automatického odsávání kouře pro čištění operačního pole, řízená elektrokoagulační jednotkou pomocí aktivace připojeného elektrochirurgického nástroje
součástí dodávky resterilizovatelná insuflační hadice, desuflační hadice (5 ks), filtr (balení 10 ks), tlaková hadice pro připojení na centrální rozvod CO2

Samostatná proplachová jednotka EcoPump



ochrana proti přetlakování, autoklávatelné i jednorázové příslušenství
průtok: min 1,8 l/min, tlak cca. do 400 mm Hg,
držák pro upevnění a držák pro přenášení
dodání včetně resterilizovatelného hadicového setu bez limitace

Přístrojový vozík

přístrojový endoskopický vozík určený pro umístění přístrojového vybavení
vybaven izolačním transformátorem, přepětovou ochranou elektrických zásuvek 230 V,
kloubovým pohyblivým a výškově nastavitelným držákem LCD monitoru,
a skládacím ramenem pro sekundární monitor
infuzním stojanem, držákem nožního spínače, upevňovací lištou na odpadní lahev,
držákem na CO2 láhev a manipulačními madly
speciální povrchová úprava laku – tzv. antistatický matový lak
4 kolečka (2 z nich brzděná, s aretací)
zásuvka na klávesnici
integrováná příprava elektroinstalace
centrální zapínání / vypínání všech nainstalovaných zařízení
součástí dodávky je veškeré příslušenství nutné k zahájení provozu

Elektrochirurgický generátor Olympus ESG-400

elektrochirurgický generátor pro otevřenou, laparoskopickou a endoskopickou operativu
umožňující provádět kompletní řadu alespoň monopolárních a bipolárních režimů, módy pro řez a koagulaci
(čistě, smíšené, sprej, urologická endoresektie ve fyziologickém roztoku)
generátor musí mít výkonový rozsah min. 0-320W
generátor musí mít automatické přizpůsobení výstupního výkonu dle charakteru tkáně pro aplikaci optimálního množství energie
generátor musí mít možnost připojení až 4 monopolárních a bipolárních nástrojů současně
generátor musí mít automatické rozpoznání připojeného nástroje a nastavení doporučených parametrů
generátor musí mít ruční a nožní ovládání (s možností připojení 2 pedálů s programovatelným přiřazením)
generátor musí mít nastavení a ovládání generátoru pomocí dotykového displeje
generátor musí mít zvukový alarm a zobrazení chybových hlášení i s popisem opatření k nápravě na displeji
generátor musí mít víceúrovňový monitor kvality kontaktu neutrální elektrody s tkání pacienta
generátor musí mít funkci automatického odsávání elektrochirurgického kouře pro přehledné operační pole
generátor musí mít možnost rozšíření o modul pro hybridní technologii umožňující současné synergické působení ultrazvukové a pokročilé bipolární energie
pro rychlejší a bezpečnější řez a koagulaci měkkých tkání a k bezpečnému zatavení cév až do velikosti 7mm
bipolární energie pro rychlejší a bezpečnější řez a koagulaci měkkých tkání
dodání dvojitého pedálu a komunikačního kabelu pro řízení odsávání kouře



700005 vozík dvoupodlažní nerezový NEREZ PLATO

celonerezové provedení konstrukce vozíku včetně dvou plat z nerez oceli
2x samonosné plato s prolisem
rovnoměrná zatížitelnost nerezového platu min.30kg
antirezonanční výztuha
nerezavějící, nekorodující
odolnost dezinfekcím běžně používaným v nemocničním zařízení
4x otočná kola pr. min.75 mm, z toho 2 s brzdou
kolečka s ochranou proti namotávání nití
antistatické provedení



orientační rozměry 770/580/780 mm

ks

700007 doplnění endoskopické věže o nahrávání Endobase Olympus Endobase Network client software

sysť.

nahrávací zařízení pro endoskopii
 SD záznam MPEG-1/2, rozlišení 720x576, AVI
 obrazový záznam JPEG, BMP, DICOM
 kompatibilita se stávajícím systémem nahrávání ENDOBASE
 export na USB, USB HDD
 možnost dotykového ovládání
 export do PACS (automatický/manuální)
 IMPORT z PACS/NIS
 podpora DICOM služeb Store, Query/Retrieve, Modality Worklist.
 podpora funkce WORKLIST
 ENDOBASE - Advanced imaging licence (Network)
 zobrazení patientských dat na vyšetřovacím monitoru
 ovládání pomocí kamerové hlavy endoskopu Olympus
 Monitor
 Medicínský 26" monitor pro endoskopii. Rozlišení 1920x1200pixelů. Vstupy (průchozí) 2x HD-SDI, 2xDVI, S-VIDEO, VIDEO, RGB, HD15. Funkce PIP/POP,
 medicínský monitor úhlopříčka 26" – poměr 16:10
 HDTV rozlišení obrazu 1920 x 1200 (WUXGA)
 kontrast 1000 : 1
 16,8 miliónu barev, 8bit
 zobrazovací úhel 178°
 svítivost 400cd/m2
 antireflexní úprava
 překreslovací frekvence - 5ms
 Gamma – 1,8-2,4PACS
 certifikace MDE
 vstup - video, Y/C, analog RGB,EXT- Sync, 2x HD/SD-SDI, DVI 2x
 výstup - video, Y/C, analog RGB, EXT- Sync, 2x HD/SD-SDI, DVI 2x
 zavěšení – 100 mm VESA/WVESA

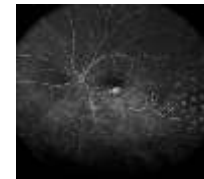
700008 držák čoček + čočky Resight LH 200 Carl Zeiss



sysť.

čočka pro Resight 128 D
 čočka pro Resight 60 D

700009 bezkontaktní ultra širokouhlý objektiv SPECTRALIS Ultra-Widefield Module



ks

bezkontaktní ultra širokouhlý objektiv
 rovnoměrně osvětlený, nezkreslený a vysoce kontrastní obraz cSLO i na periférii
 objektiv s možností připojení na hlavu kamery jakéhokoliv Spectralisu nebo HRA2
 musí být zaměnitelný s již existujícími objektivy

čočka umožňující snadné odhalení a sledování klinicky významných změn, jako je periferní mikroaneurisma, neovaskularizace, perivaskulární prosakování nebo oblasti, kde nedochází ke správnému prokrvení

700010 přístroj urodynamický Solar Gold BD

videourodynamický systém přizpůsobený pro měření s T-DOC katetry, ev. s perfúzními katetry pro kompletní urodynamické měření podle standardů nastavených urologickou společností
systém vč. váhové pumpy, uroflowmetrického systému vč. stojanu, s dálkovým ovládáním, safety modulem,..
PC s příslušenstvím, LCD monitor 22", laserová barevná tiskárna integrovány v pojízdném stolku
pojízdný stolek s velkými kolečky pro dobrou manipulaci, 2 koleška s brzdou
s výsuvnou policí pro klávesnici
držák monitoru
odkládací deska
infúzní držák s háky na infúze
digitální váhová pumpa, 8 kladek, pro jemnější plnění
panel s tlakovými převaděči, ev. EMG kanálem na držáku
hlavní komunikační modul s 5-ti porty
sestava zajišťující ochranu systému před proudovým přetížением sítě
infračervený set pro dálkovou komunikaci s ovladačem
Flowmeter, bluetooth, stojan
puller s kabelovým připojením s držákem na pojízdném stojanu
mikční křeslo, dkládatelné, nosnost 130 kg
urodynamický spotřební materiál pro počáteční vyšetření
SW
daty báze pacientů
volitelné protokoly měření vyhovující uživatelům
uroflowmetrie
cystometrie - plnicí, mikční
profilometrie
P-Q studie (manometrické průtokové studie)
gynekologická studie
měření VLPP (Valsava leak Point Pressure)
SW automatických výpočtů a diagnostika
databázový modul umožňující uchovávání a zpracovávání výsledků, PDF, JPEG, EVCEL, WORD
měření klasickými vodními katetry nebo katetry T-DOC
EMG 1 kanál ve standardním nastavení
(Biofeedback možno jako optional)

ks



Mn

4

1

1

2

5

4

2

3

4

1

5

4

4

2

12

6

2

2

3

6

2

1

3

3

2

3

2

4

1

4

2

1

2

1

5

2

1

2

3

5

5

1

1

1

5

1

2

6

6

6

3

1

1

1

1

1

4

5

1

1

1+2

2

8

2

1

7

2

