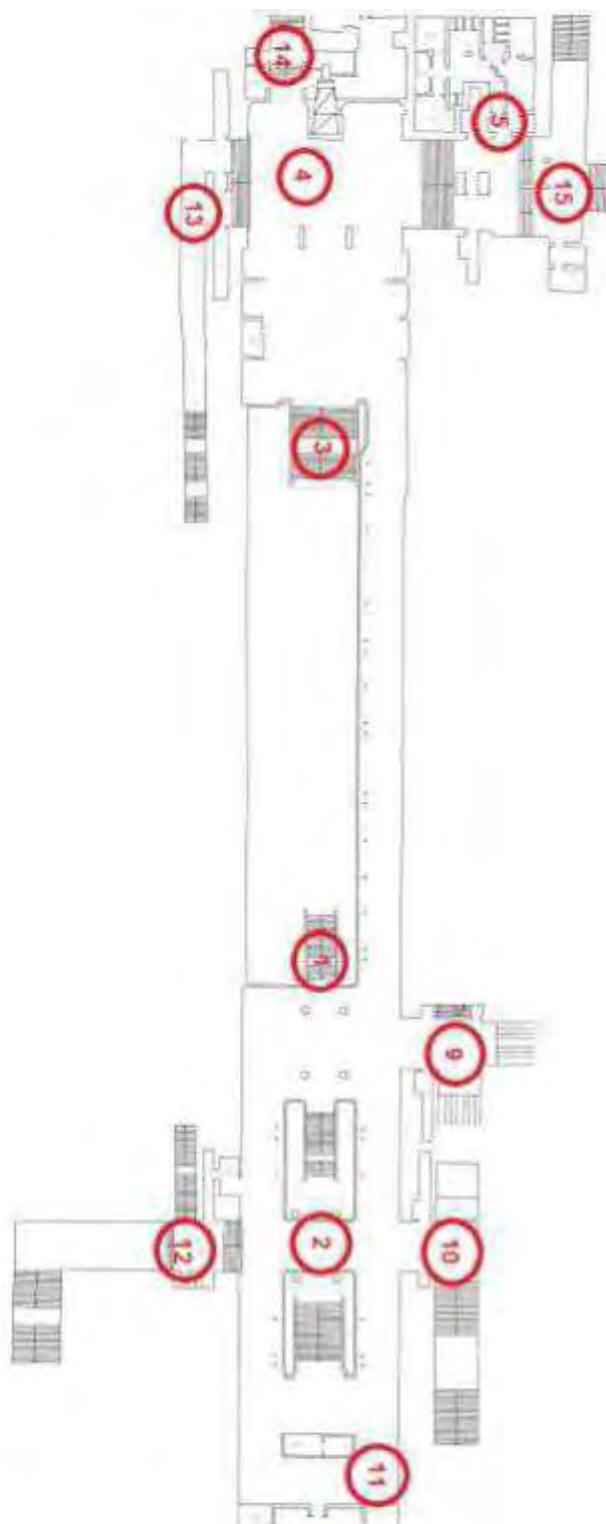


Protokol z měření – stanice „Smíchovské nádraží“

Obsah

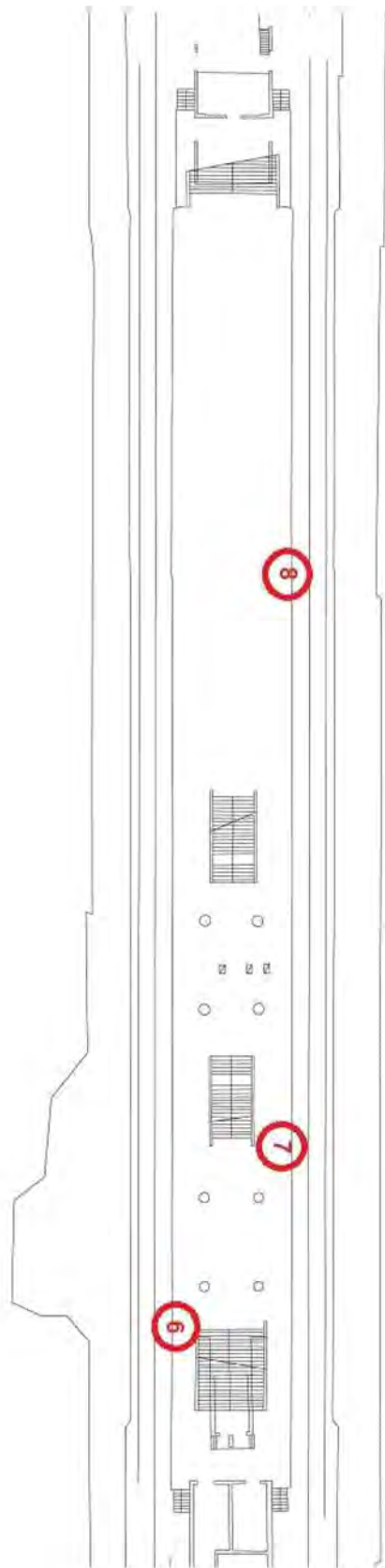
Protokol z měření – stanice „Smíchovské nádraží“	1
Souhrnné umístění AP	2
Detailní pozice umístění AP	4
Heatmapy s pokrytím signálů v pásmu 2,4GHz a 5GHz.....	11
Obrázek 1- pozice AP ve vestibulu	2
Obrázek 2 - pozice AP na nástupišti	3
Obrázek 3 - AP 1	4
Obrázek 4 - AP 2	5
Obrázek 5 - AP 3	5
Obrázek 6 - AP 4	6
Obrázek 7 - AP 5	7
Obrázek 8 - AP 6	8
Obrázek 9 - AP 7	9
Obrázek 10 - AP 8	10
Obrázek 11 - Popis umístění AP	10
Obrázek 12 - Pokrytí na frekvenci 2,4GHz - vestibul	11
Obrázek 13 - Pokrytí na frekvenci 5GHz – vestibul	12
Obrázek 14 - Pokrytí na frekvenci 2,4 GHz – nástupiště	13
Obrázek 15 - Pokrytí na frekvenci 5 GHz – nástupiště	14

Souhrnné umístění AP



Obrázek 1- pozice AP ve vestibulu

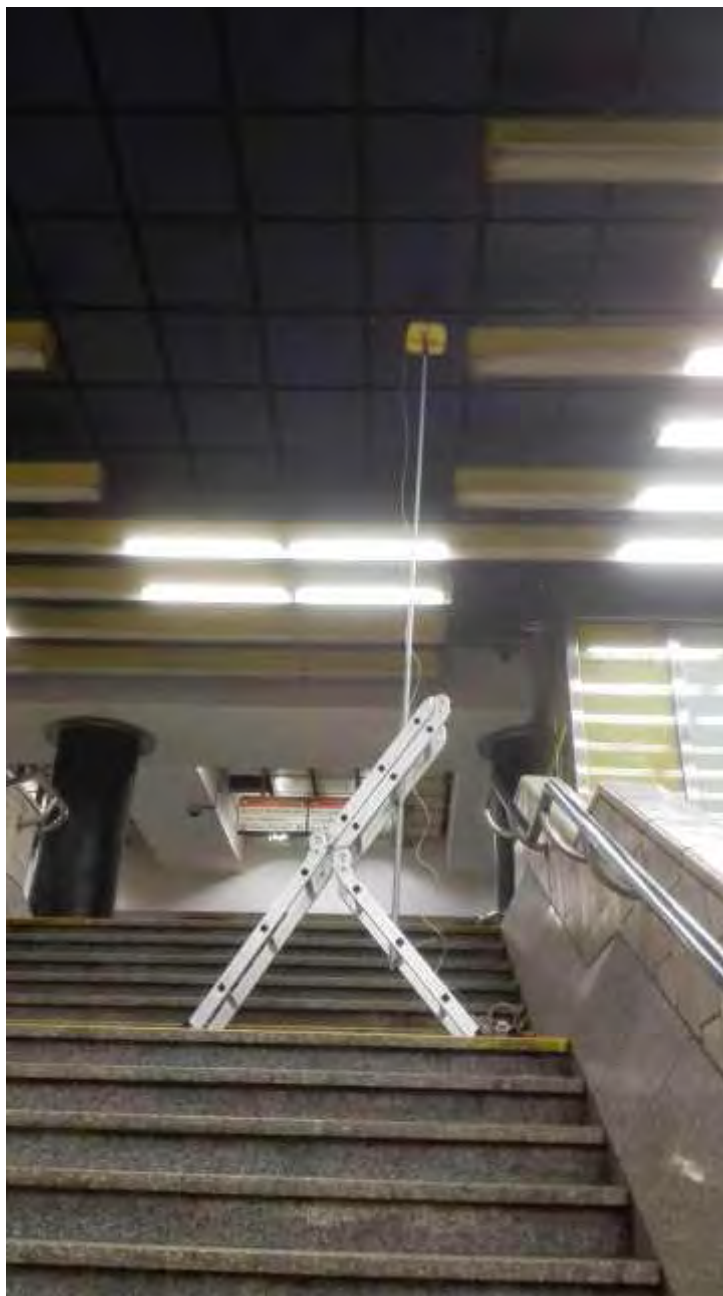
POZN: AP 9 až 15 nebyly měřeny, protože při jejich umístění bude signál ve výstupních prostorách víc než dostačující.



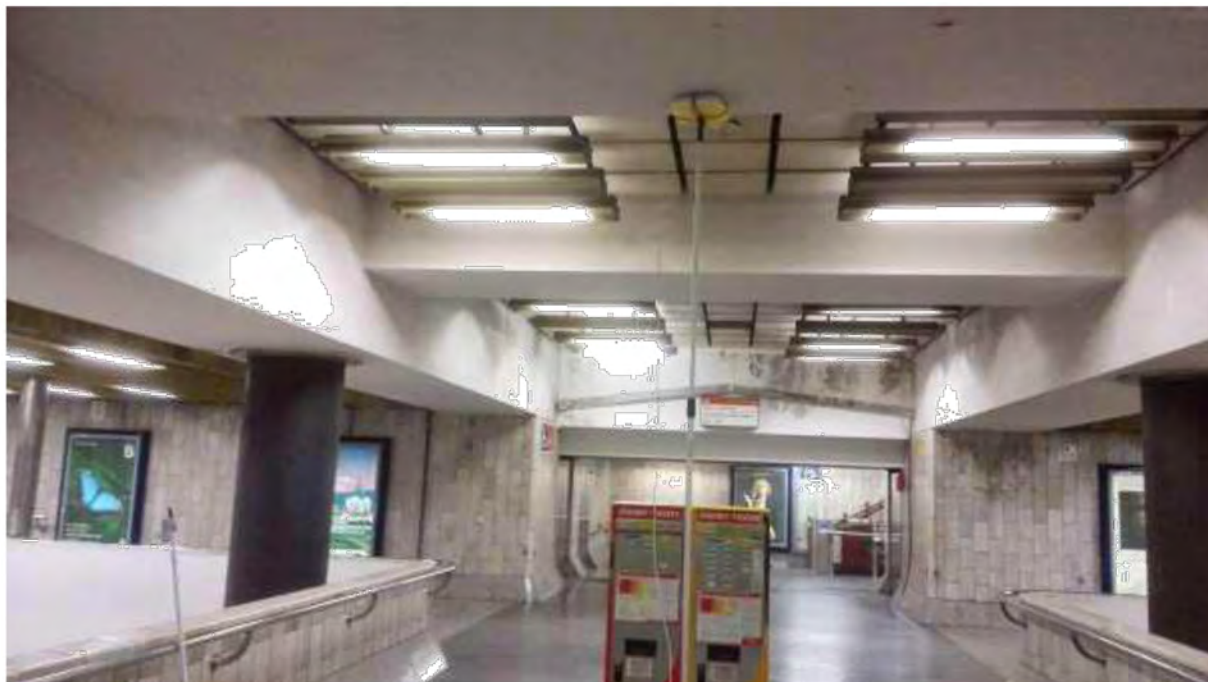
Obrázek 2 - pozice AP na nástupišti

Detailní pozice umístění AP

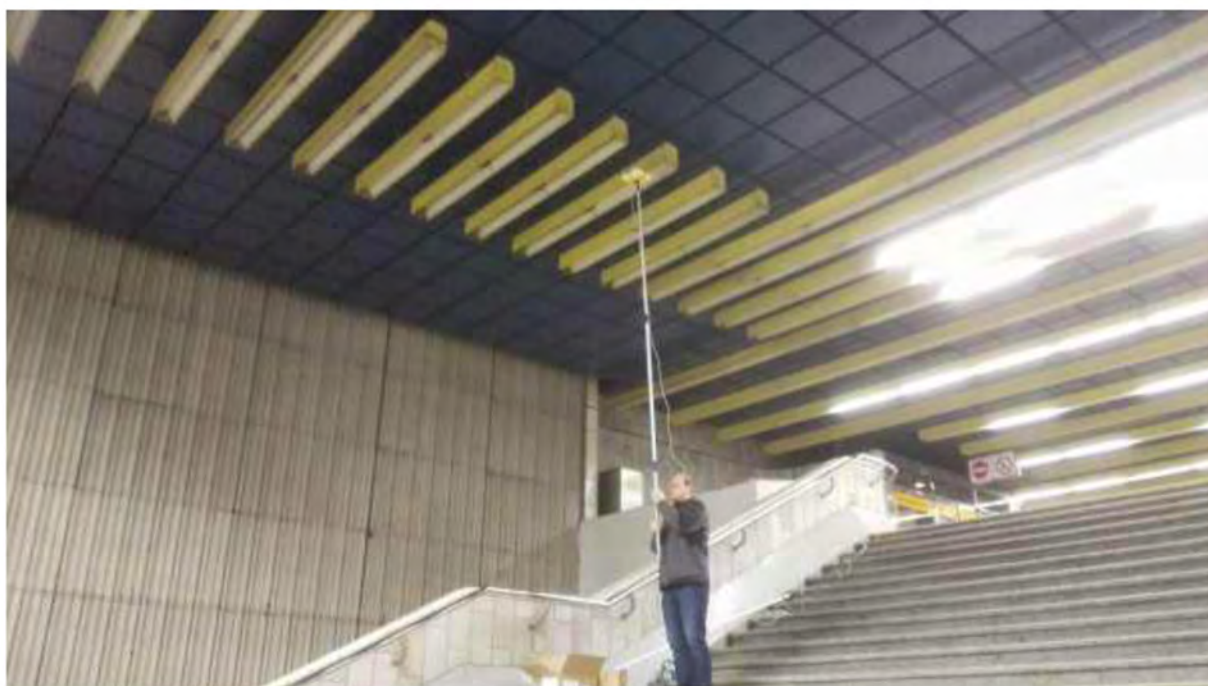
Čísla AP korespondují a čísla AP uvedených v plánu pro umístění AP



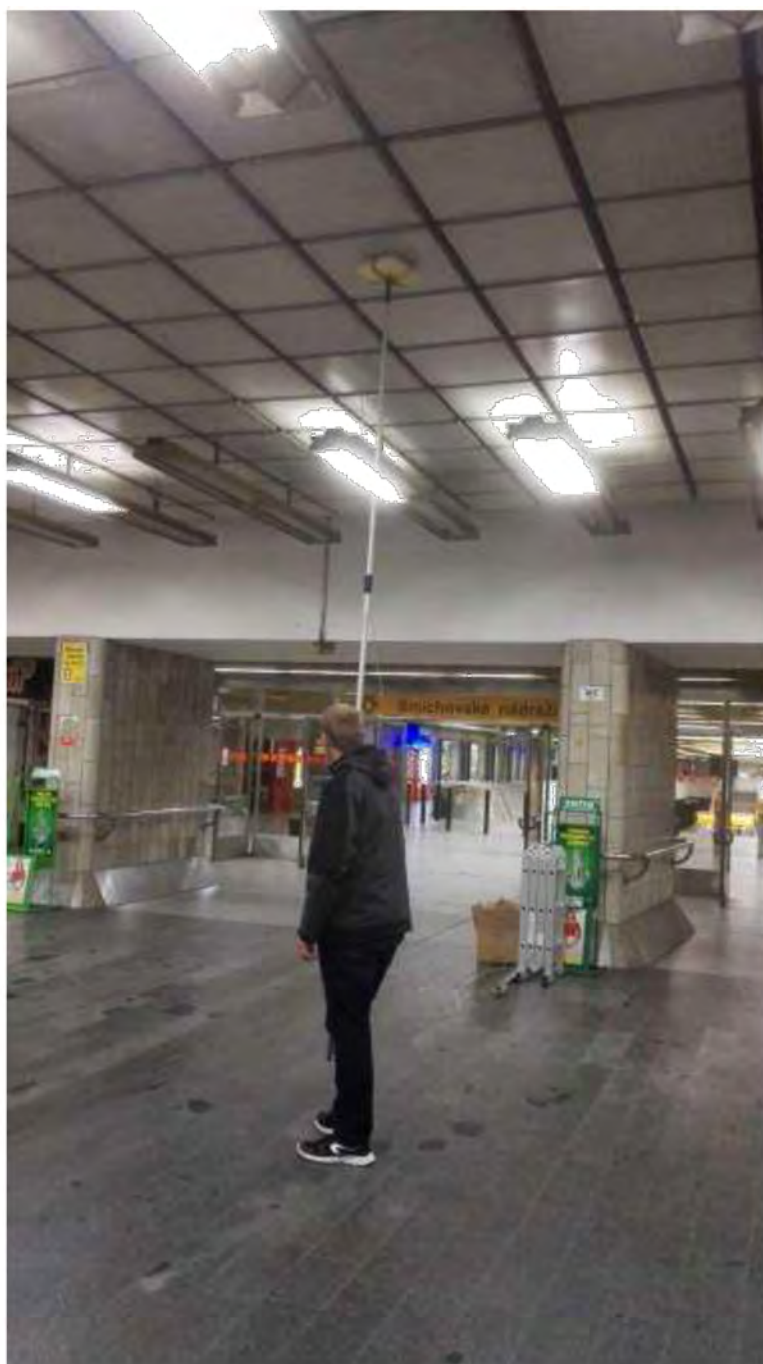
Obrázek 3 - AP 1



Obrázek 4 - AP 2



Obrázek 5 - AP 3



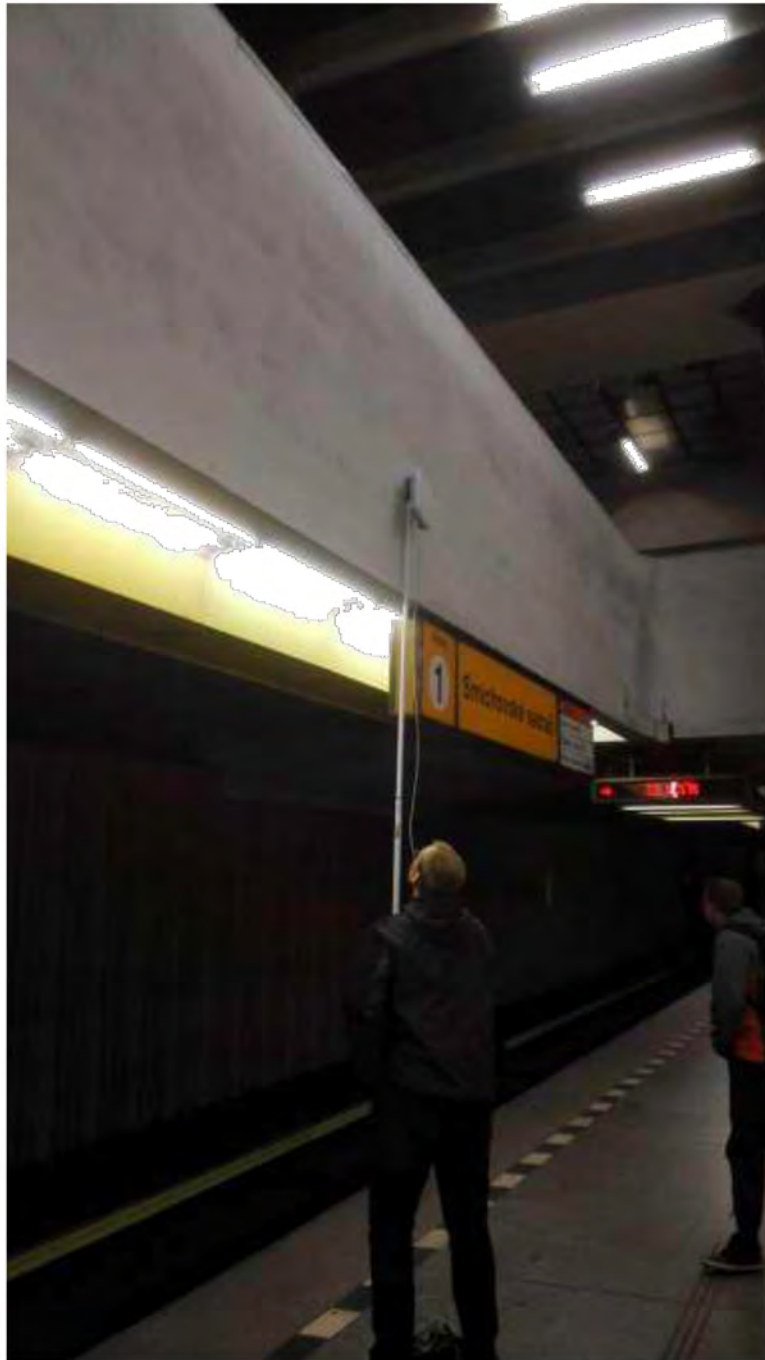
Obrázek 6 - AP 4



Obrázek 7 - AP 5



Obrázek 8 - AP 6



Obrázek 9 - AP 7

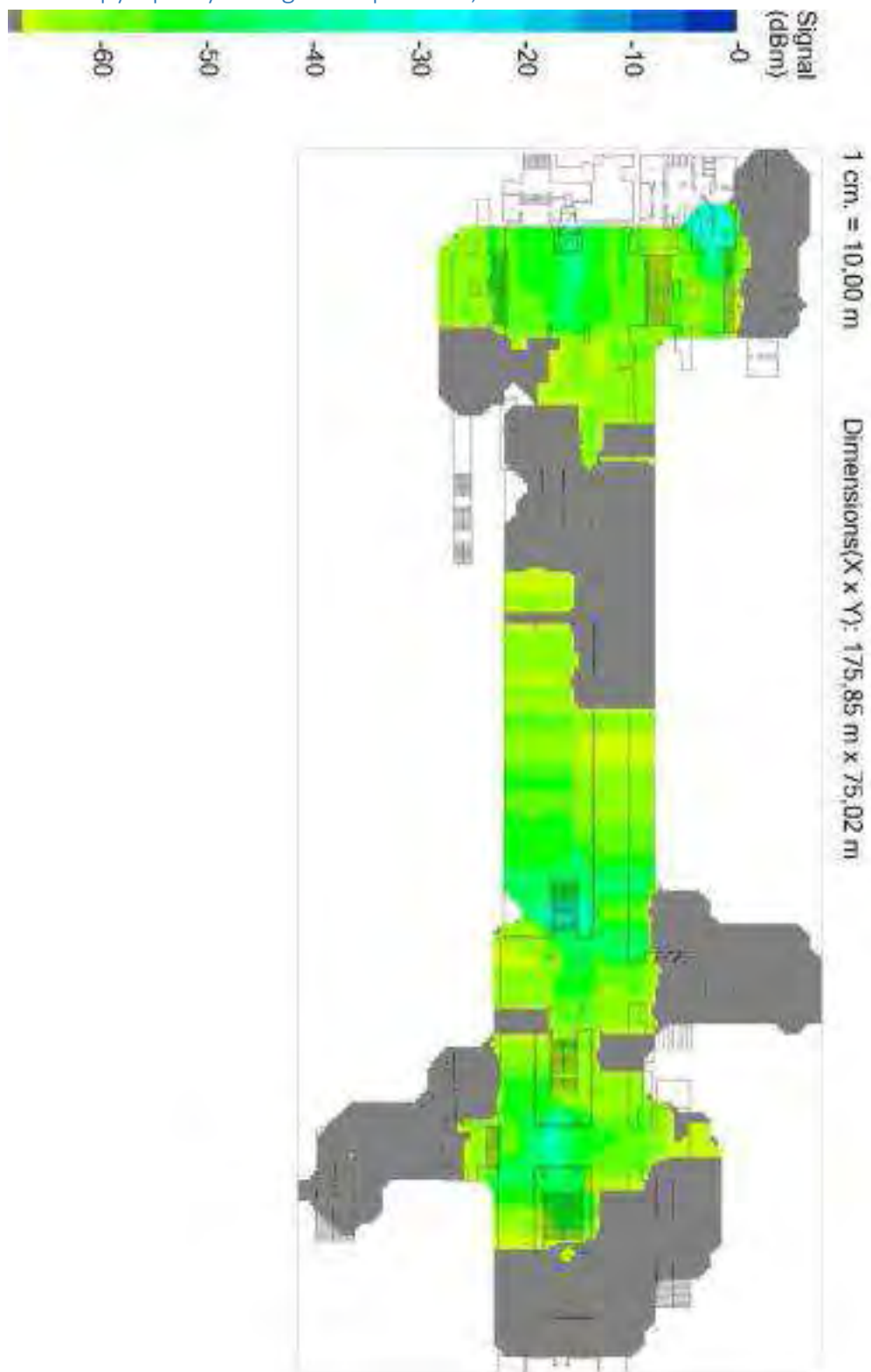


Obrázek 10 - AP 8

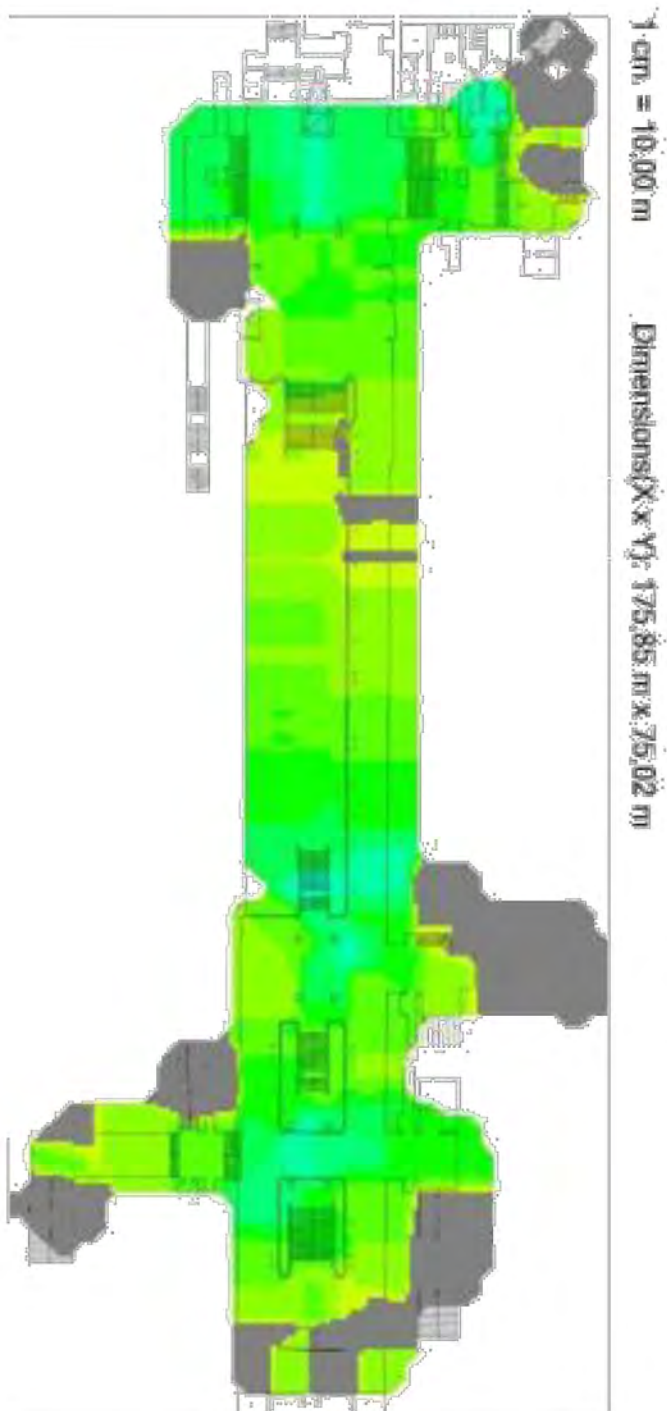
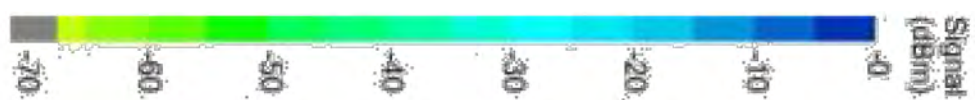
Číslo AP	Typ AP/ antény	Popis umístění
1	AP 7050DE – interní všesměrové	Nad schody, v ose schodů, nutné osadit konzoli, tak aby AP bylo pod „žlutým osvětlením
2	AP 7050DN-E – interní všesměrové	Osa nadchodu, na betonový nosník
3	AP 7050DE – interní všesměrové	Nad schody, v ose schodů, nutné osadit konzoli, tak aby AP bylo pod „žlutým osvětlením
4	AP 7050DE – interní všesměrové	Osa schodů, naproti nosnému sloupu, viz foto, umístění na podhled
5	AP 7050DN-E – interní všesměrové	Naproti zdi WC, střed vchodu, na stop na podhled
6	AP 7050DE – interní všesměrové	Na úrovni paty schodiště, cca 40cm nad spodní hranou, vertikální umístění na zeď
7	AP 7050DE – interní všesměrové	Na úrovni paty schodiště, cca 40cm nad spodní hranou, vertikální umístění na zeď
8	AP 7050DN-E – interní všesměrové	Cca 32m od pravého schodiště, cca 40cm nad spodní hranou, vertikální umístění na zeď
9	AP 6150DN – externí všesměrové	Instalace na strop, pod podhled
10	AP 6150DN – externí všesměrové	Instalace na strop, pod podhled
11	AP 7050DN-E – interní všesměrové	Instalace na podhled
12	AP 6150DN – externí všesměrové	Instalace na strop, pod podhled
13	AP 6150DN – externí všesměrové	Instalace na strop, pod podhled
14	AP 6150DN – externí všesměrové	Instalace na strop, pod podhled
15	AP 6150DN – externí všesměrové	Instalace na strop, pod podhled

Obrázek 11 - Popis umístění AP

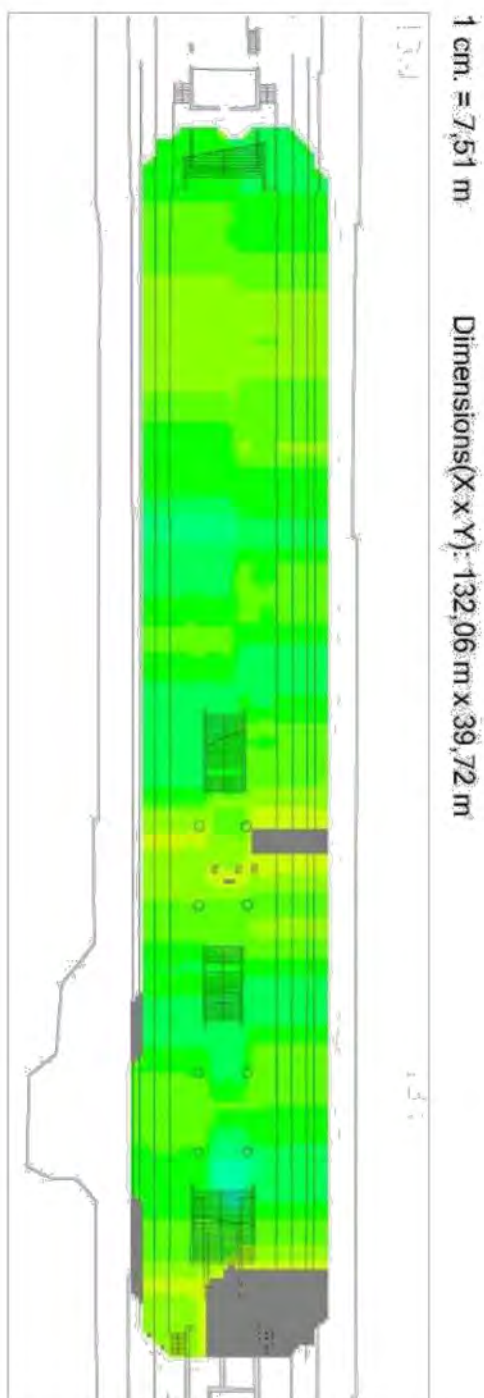
Heatmapy s pokrytím signálů v pásmu 2,4GHz a 5GHz



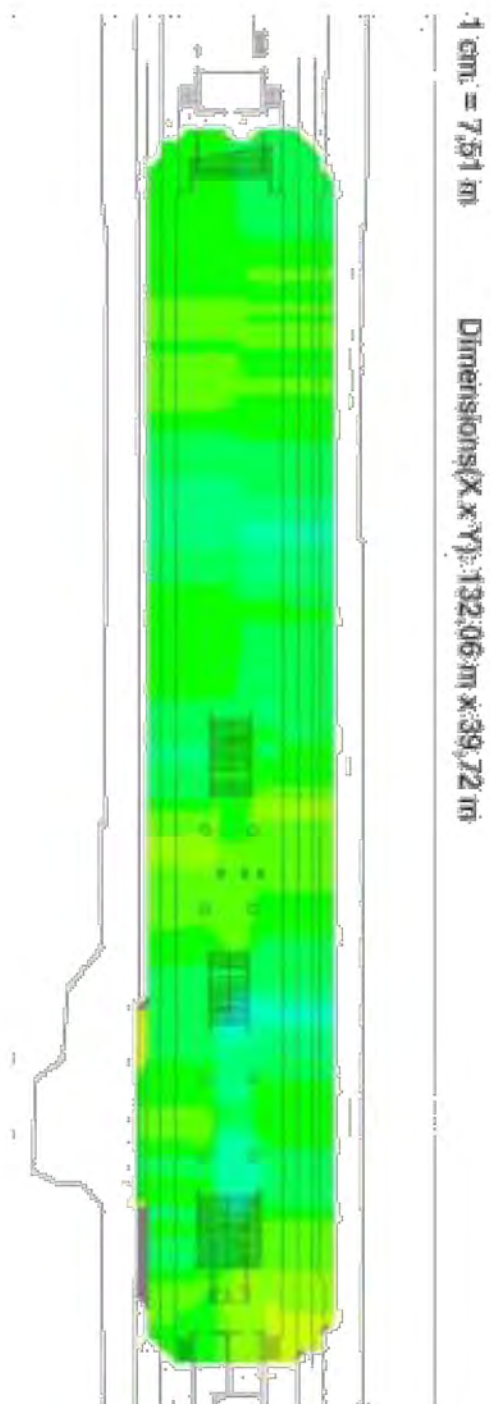
Obrázek 12 - Pokrytí na frekvenci 2,4GHz - vestibul



Obrázek 13 - Pokryti na frekvenci 5GHz – vestibul



Obrázek 14 - Pokrytí na frekvenci 2,4 GHz – nástupiště



Obrázek 15 - Pokrytí na frekvenci 5 GHz – nástupiště