

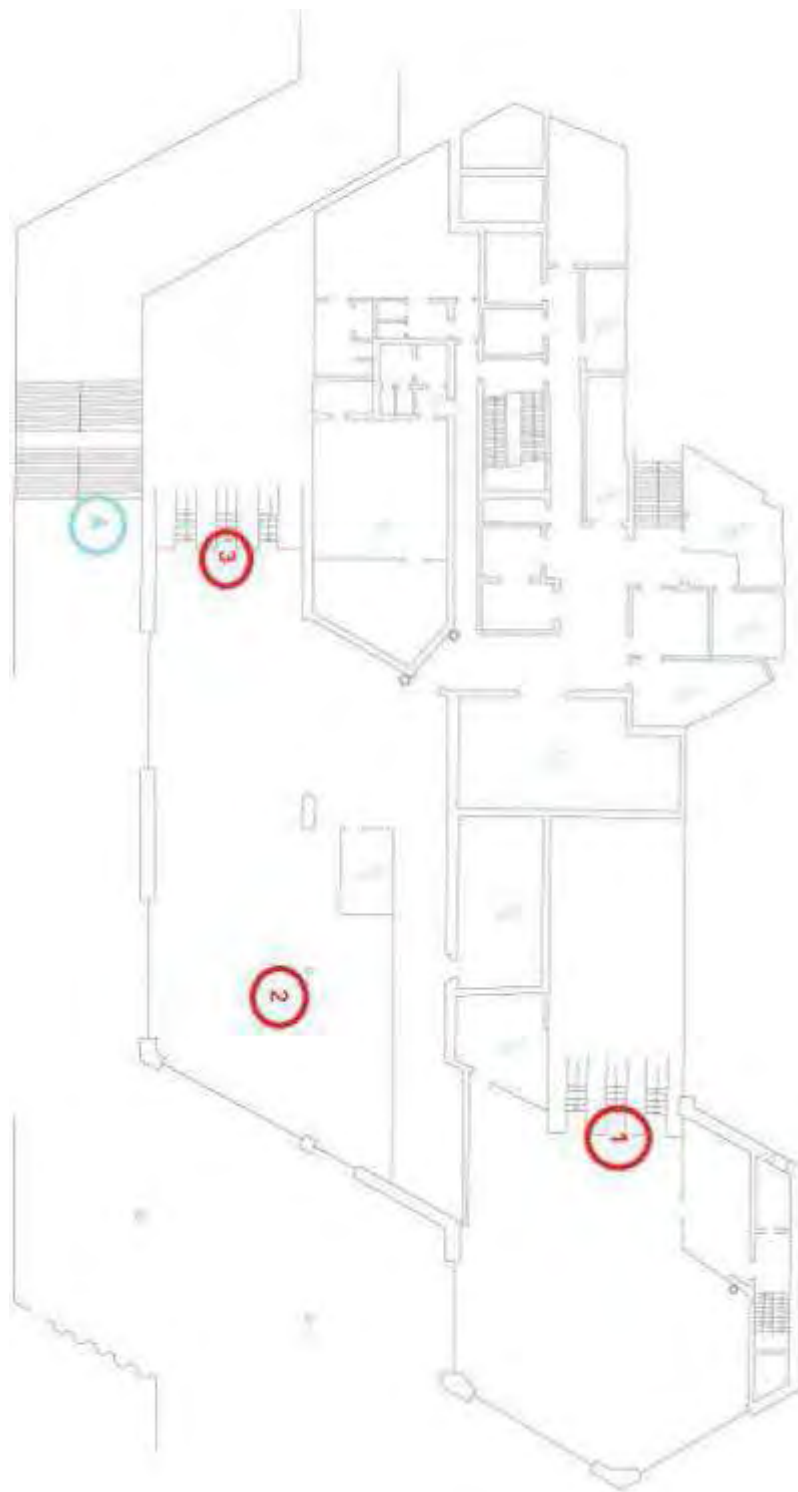
Protokol z měření – stanice „Florenc“

Obsah

Protokol z měření – stanice „Florenc“	1
Souhrnné umístění AP	3
Detailní pozice umístění AP	9
Heatmapy s pokrytím signálů v pásmu 2,4GHz a 5GHz.....	32
Obrázek 1- pozice AP – úroveň ulice	3
Obrázek 2 - pozice AP – úroveň vestibulu	4
Obrázek 3- pozice AP – Florenc C nástupiště	5
Obrázek 4 - pozice AP - Florenc C přestup	6
Obrázek 5 - pozice AP – Florenc B nástupiště	7
Obrázek 6 - pozice AP - Florenc B eskalátory	8
Obrázek 7 - AP 1	9
Obrázek 8 - AP 2	10
Obrázek 9 - AP 3	11
Obrázek 10 - AP 4	12
Obrázek 11 - AP 5	13
Obrázek 12 - AP 6	13
Obrázek 13 - AP 7	14
Obrázek 14 – AP8	15
Obrázek 15 – AP 9	16
Obrázek 16 - AP 10	17
Obrázek 17 - AP 11	18
Obrázek 18 - AP 12	19
Obrázek 19 - AP 13	20
Obrázek 20 - AP 14	21
Obrázek 21- AP 15	22
Obrázek 22- AP 16	23
Obrázek 23 - AP 17	24
Obrázek 24 - AP 18	25
Obrázek 25 - AP 19	26
Obrázek 26 - AP 20	27
Obrázek 27 - AP 21	28
Obrázek 28 - AP 22	29
Obrázek 29 - AP 23	30

Obrázek 30 - Popis umístění AP	31
Obrázek 31 - Pokrytí na frekvenci 2,4GHz – AP 1-3 – úroveň ulice.....	32
Obrázek 32 - Pokrytí na frekvenci 5GHz – AP 1-3 – úroveň ulice.....	33
Obrázek 33 - Pokrytí na frekvenci 2,4 GHz – AP 4 – 7 – úroveň vestibulu	34
Obrázek 34 - Pokrytí na frekvenci 5 GHz – AP 4 – 7 – úroveň vestibulu	35
Obrázek 35 - Pokrytí na frekvenci 2,4 GHz – AP 8 – 12 – nástupiště C	36
Obrázek 36 - Pokrytí na frekvenci 5 GHz – AP 8 – 12 – nástupiště C	37
Obrázek 37 Pokrytí na frekvenci 2,4 GHz - AP 13 až 16 - přestup.....	38
Obrázek 38- Pokrytí na frekvenci 5 GHz - AP 13 až 16 – přestup.....	39
Obrázek 39 - Pokrytí na frekvenci 2,4 GHz - AP 16 až 22 - nástupiště B	40
Obrázek 40- Pokrytí na frekvenci 5 GHz - AP 16 až 22 - nástupiště B	41

Souhrnné umístění AP

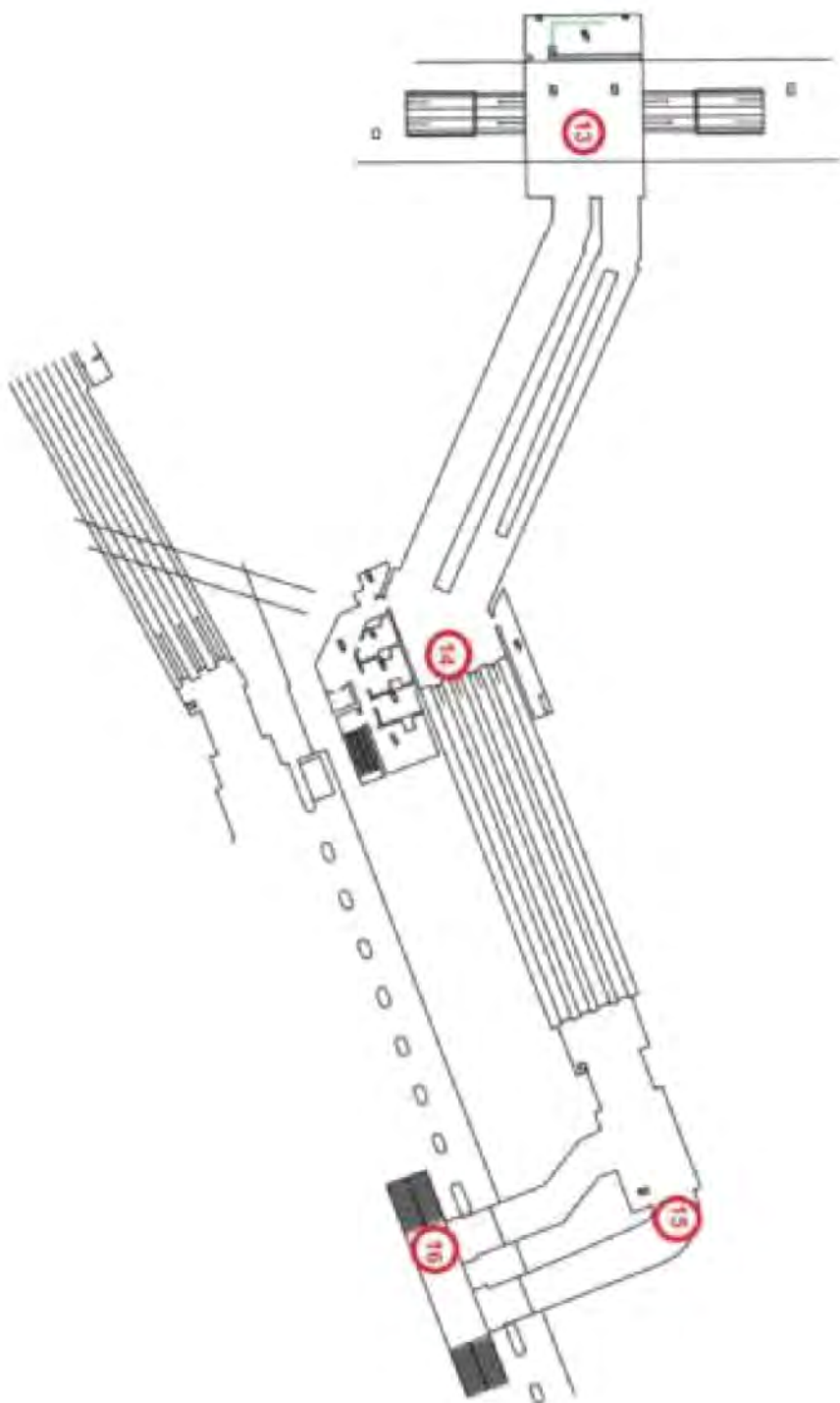


Obrázek 1- pozice AP – úroveň ulice

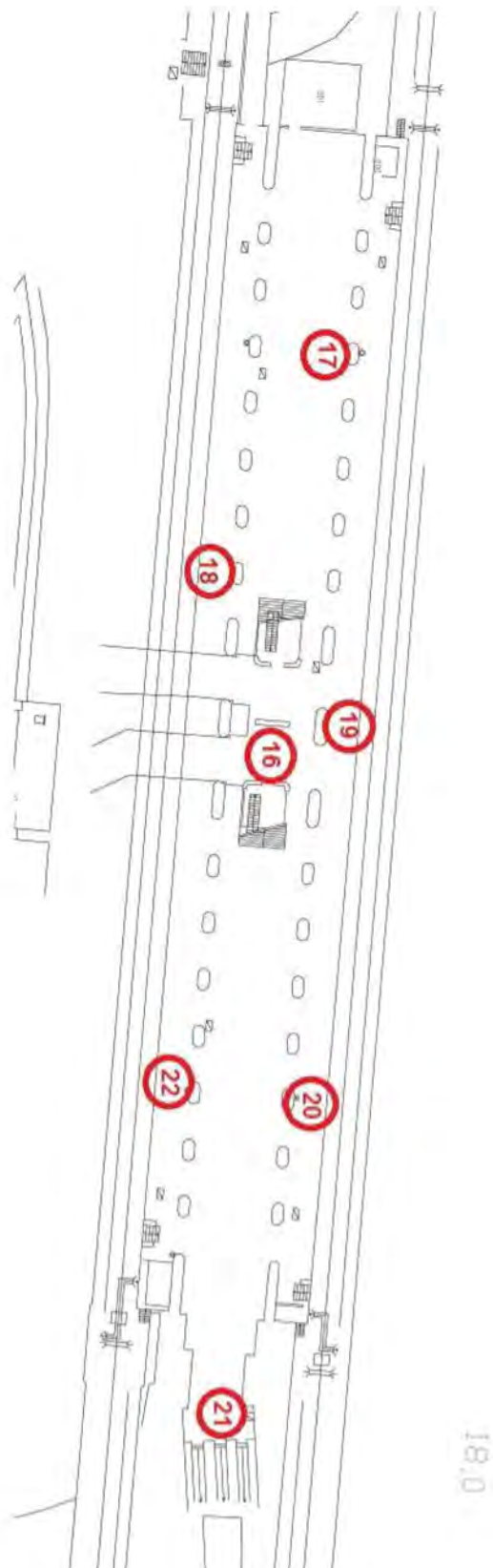
POZN: AP A nebylo měřeno, ale mělo by být instalováno



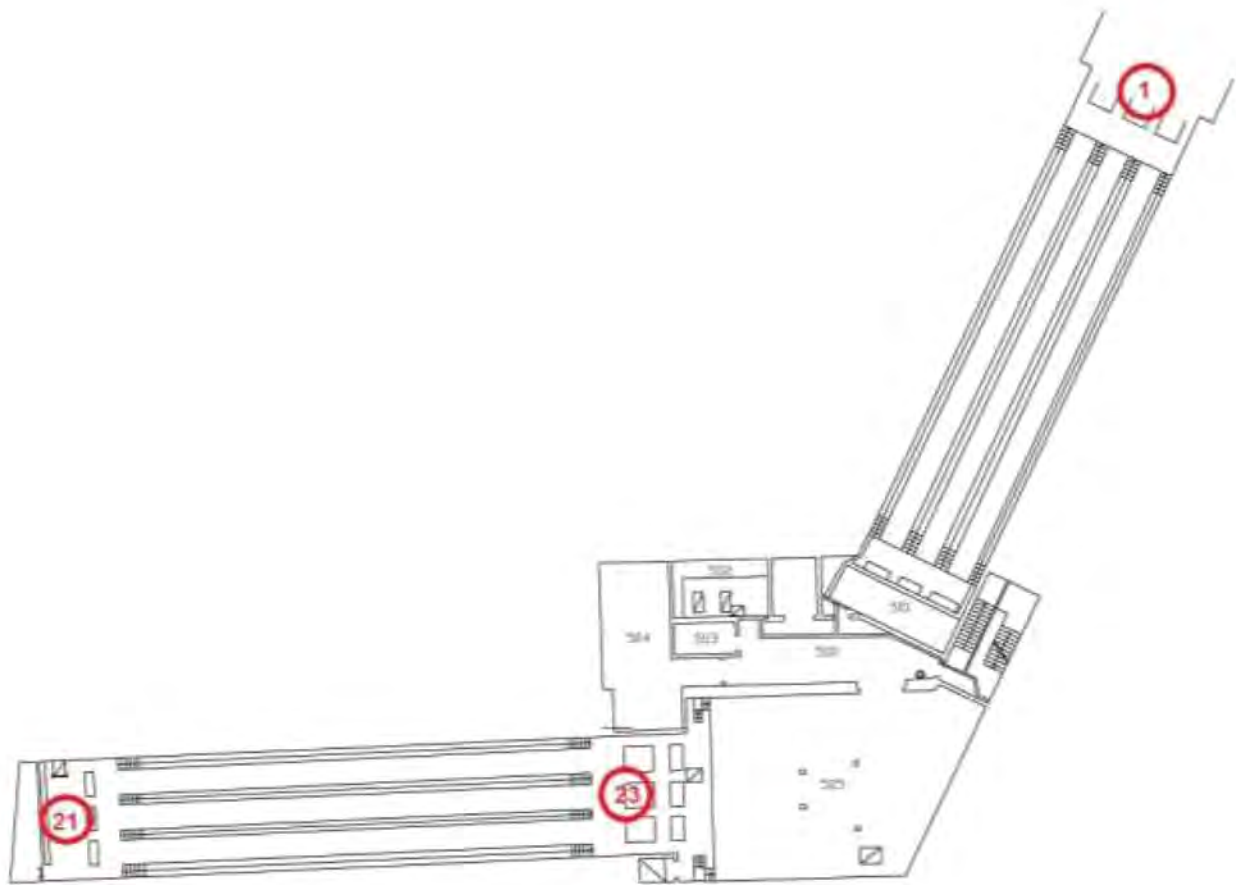
Obrázek 3- pozice AP – Florenc C nástupiště



Obrázek 4 - pozice AP - Florenc C přestup



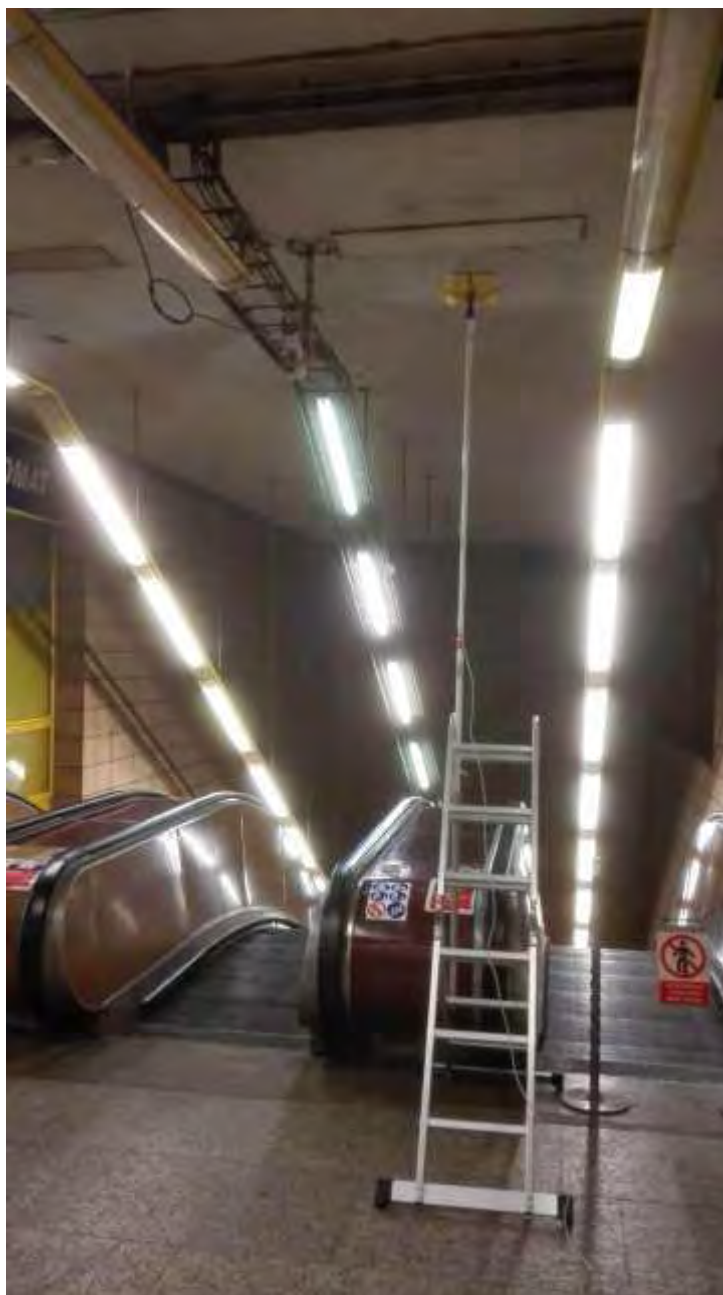
Obrázek 5 - pozice AP – Florenc B nástupiště



Obrázek 6 - pozice AP - Florenc B eskalátory

Detailní pozice umístění AP

Čísla AP korespondují a čísla AP uvedených v plánu pro umístění AP



Obrázek 7 - AP 1



Obrázek 8 - AP 2



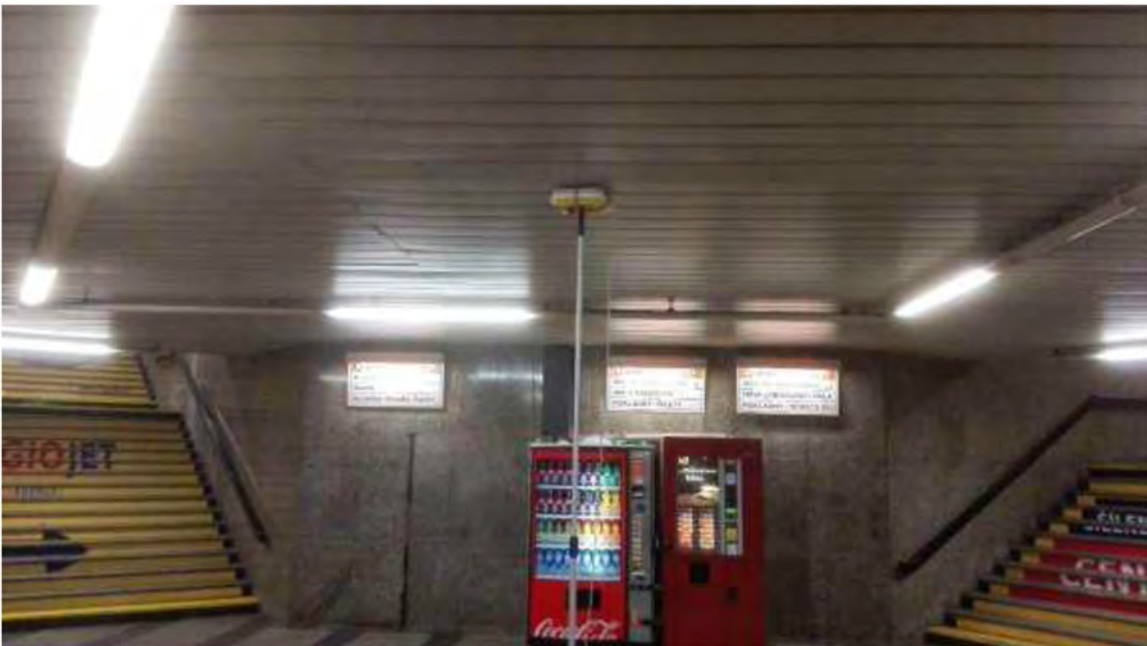
Obrázek 9 - AP 3



Obrázek 10 - AP 4



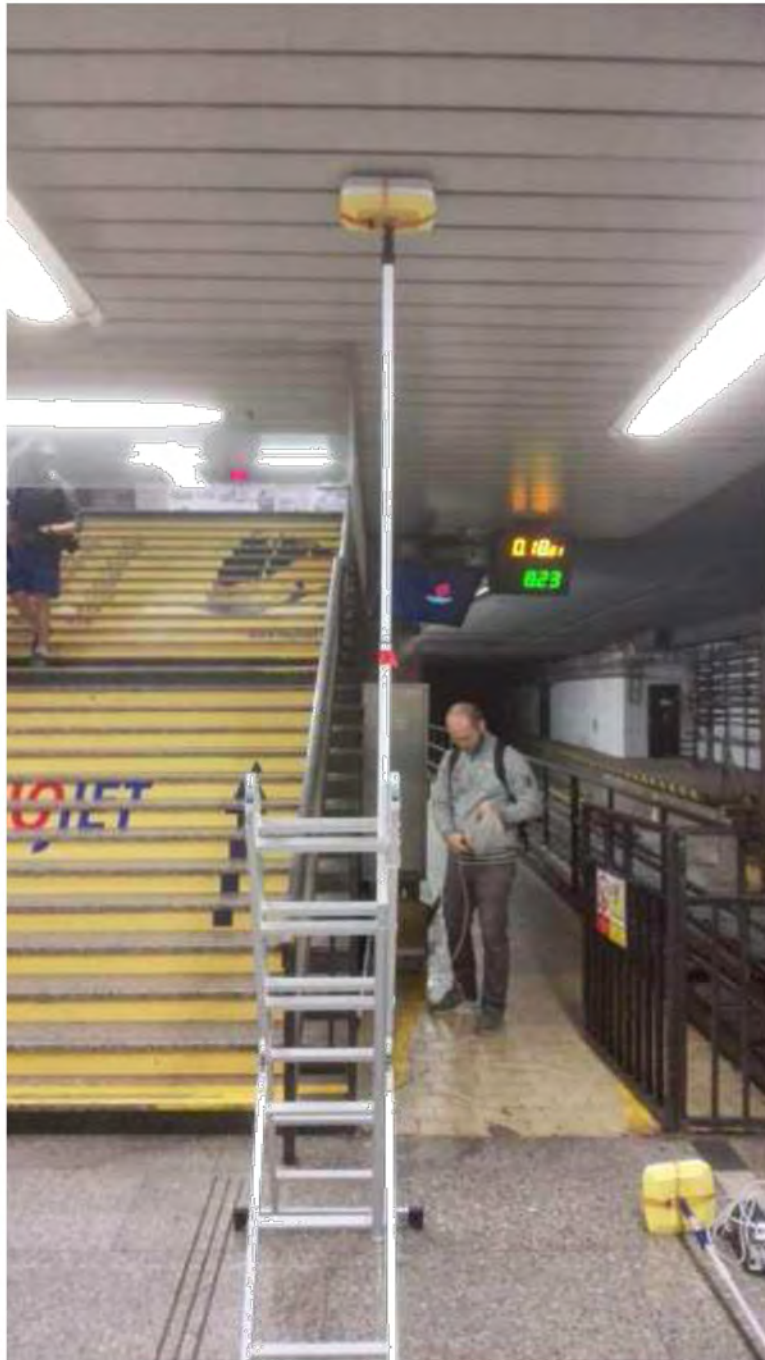
Obrázek 11 - AP 5



Obrázek 12 - AP 6



Obrázek 13 - AP 7



Obrázek 14 – AP8



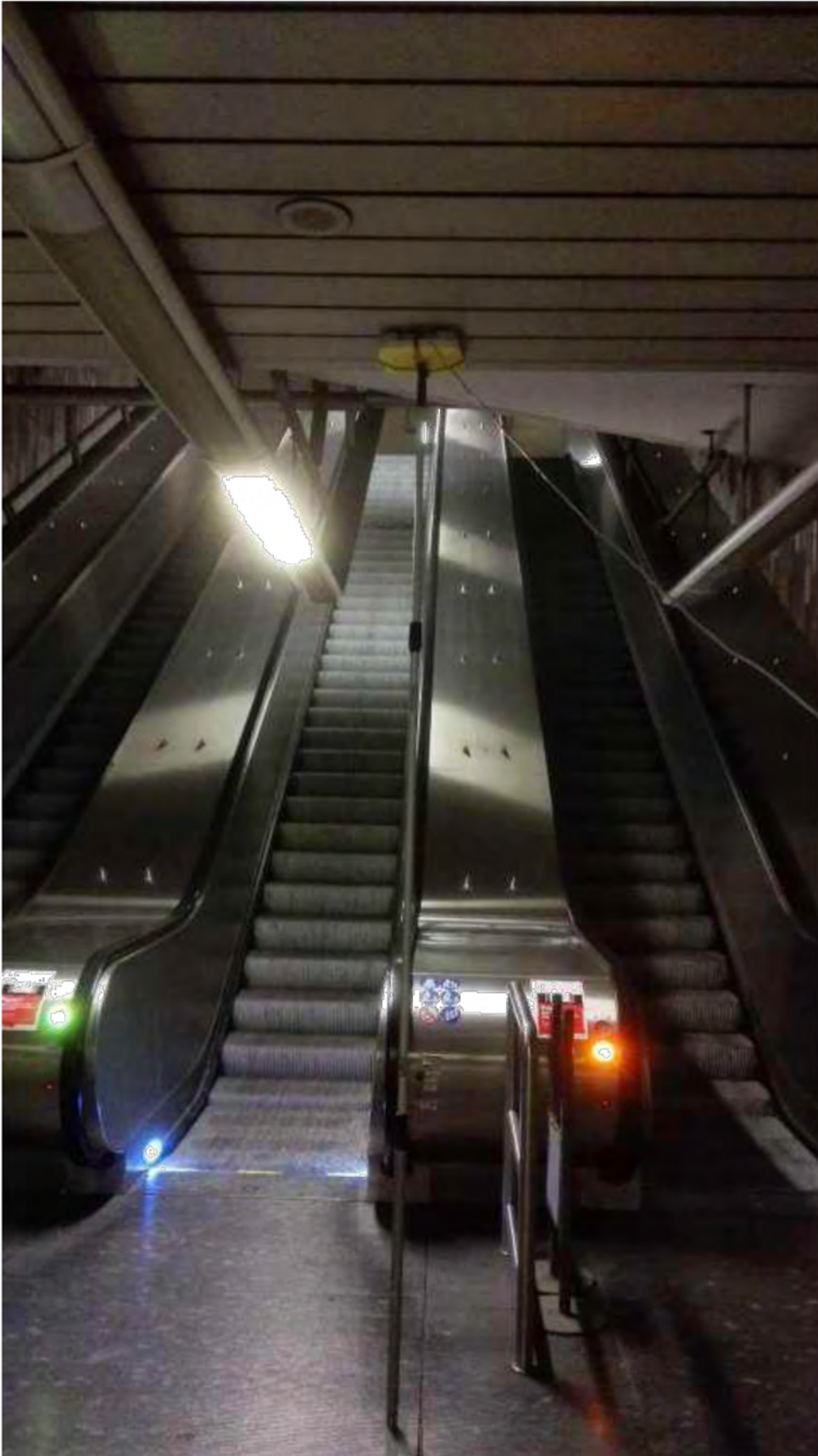
Obrázek 15 – AP 9



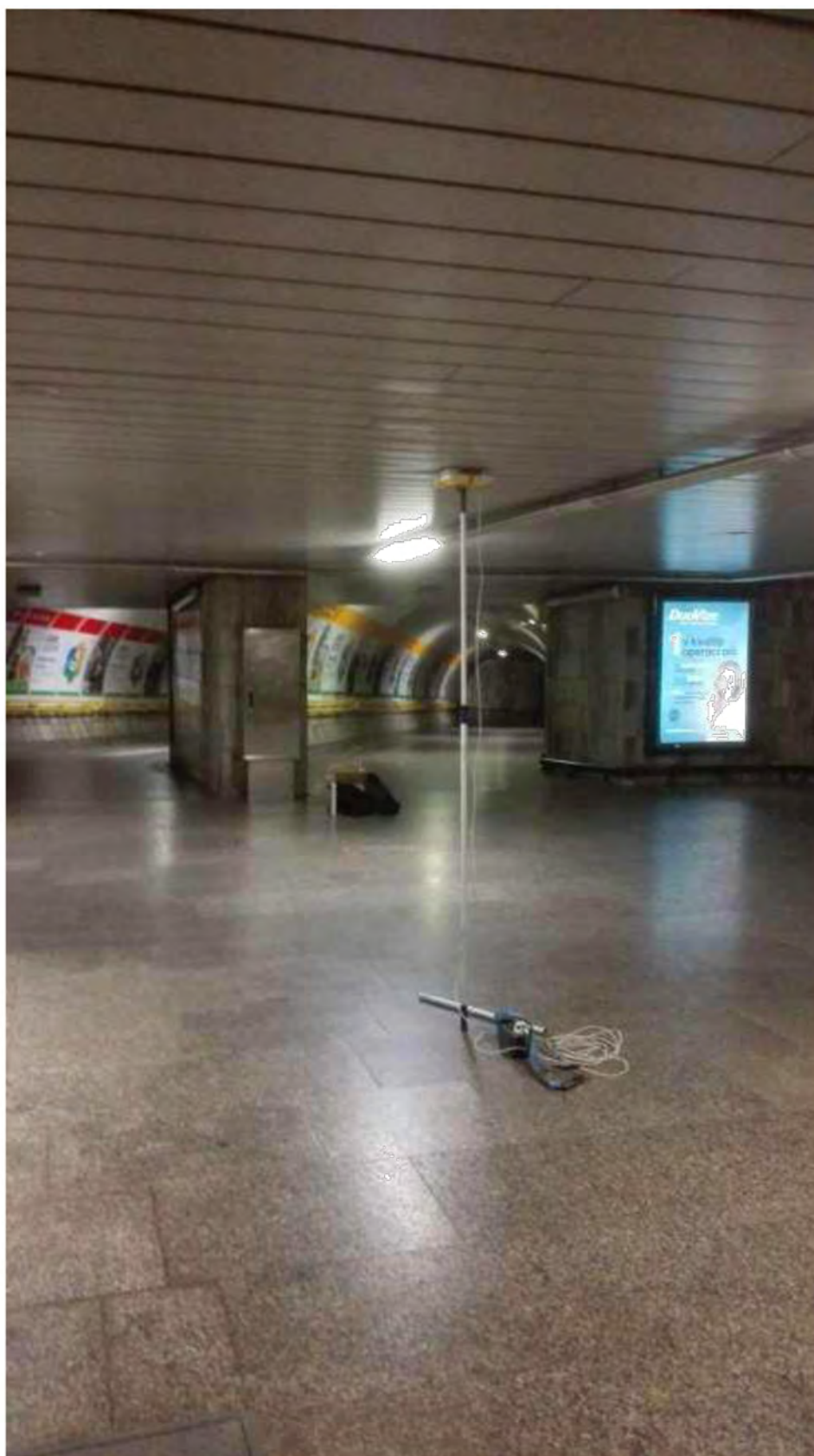
Obrázek 16 - AP 10



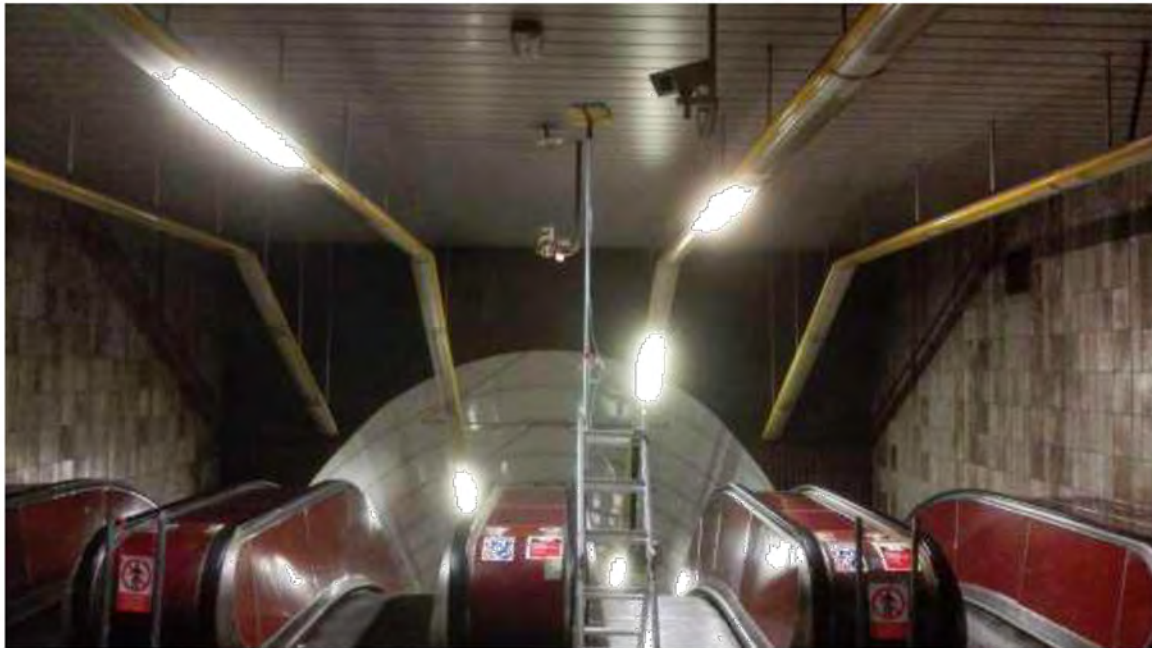
Obrázek 17 - AP 11



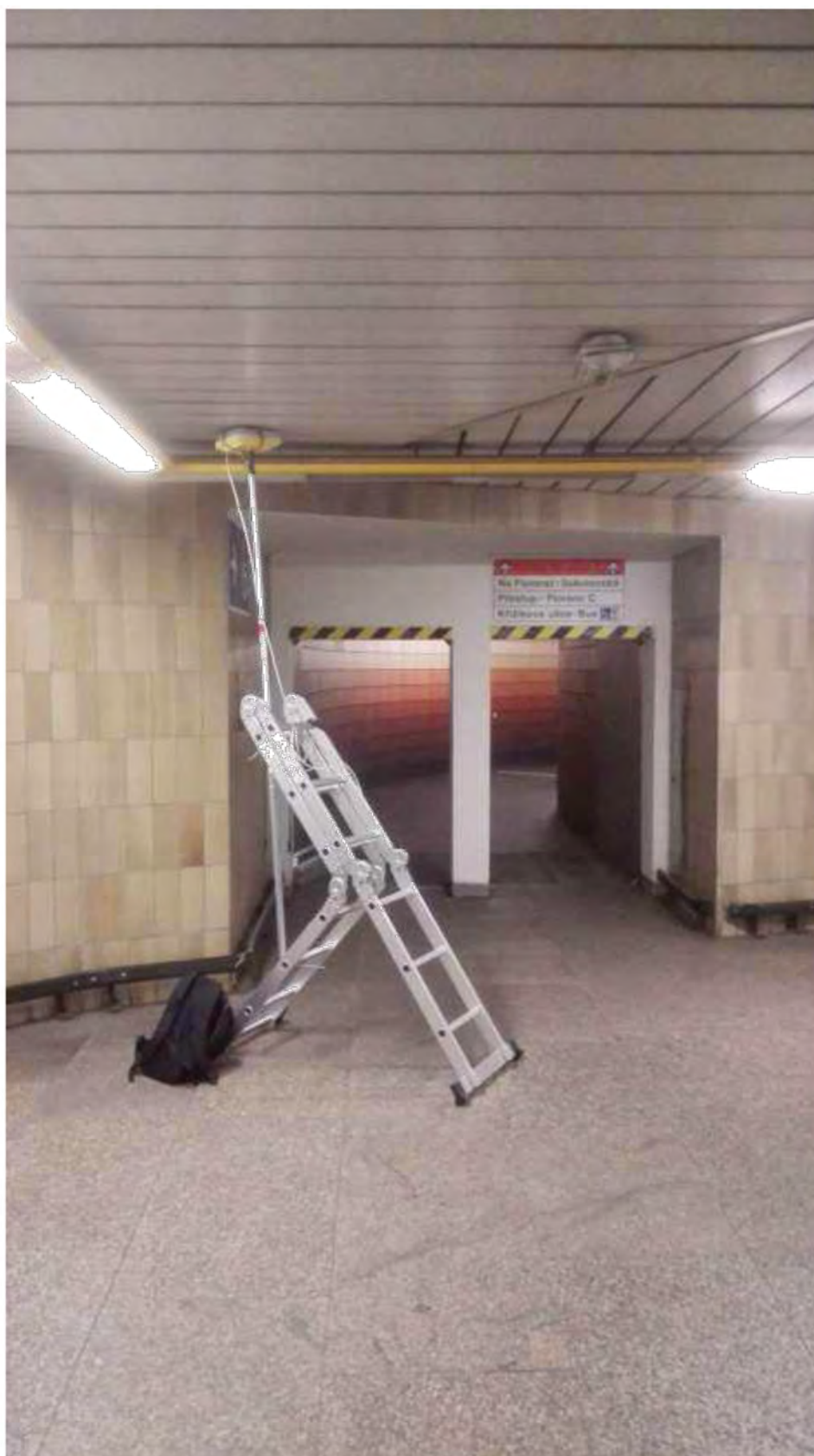
Obrázek 18 - AP 12



Obrázek 19 - AP 13



Obrázek 20 - AP 14



Obrázek 21- AP 15



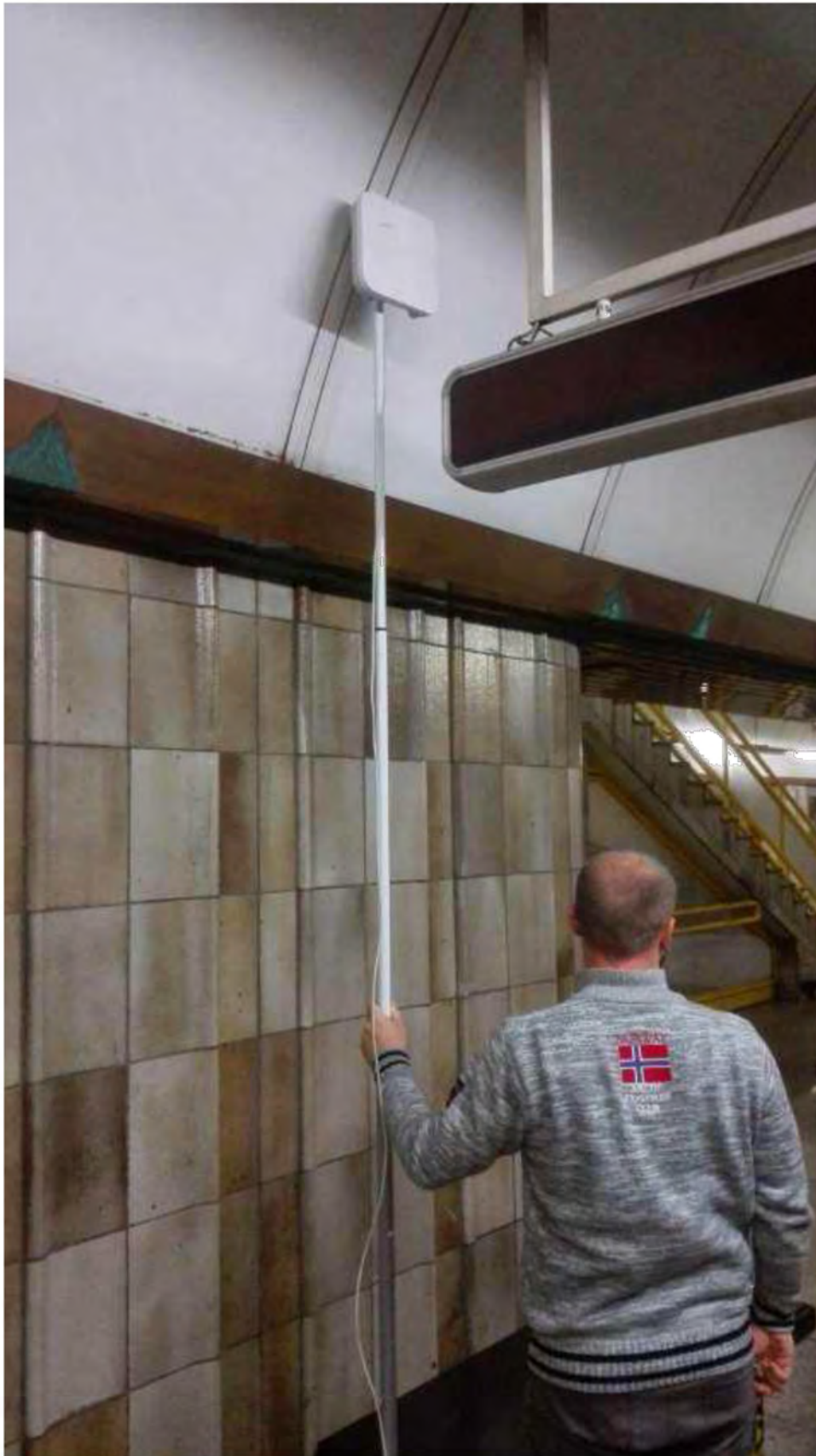
Obrázek 22- AP 16



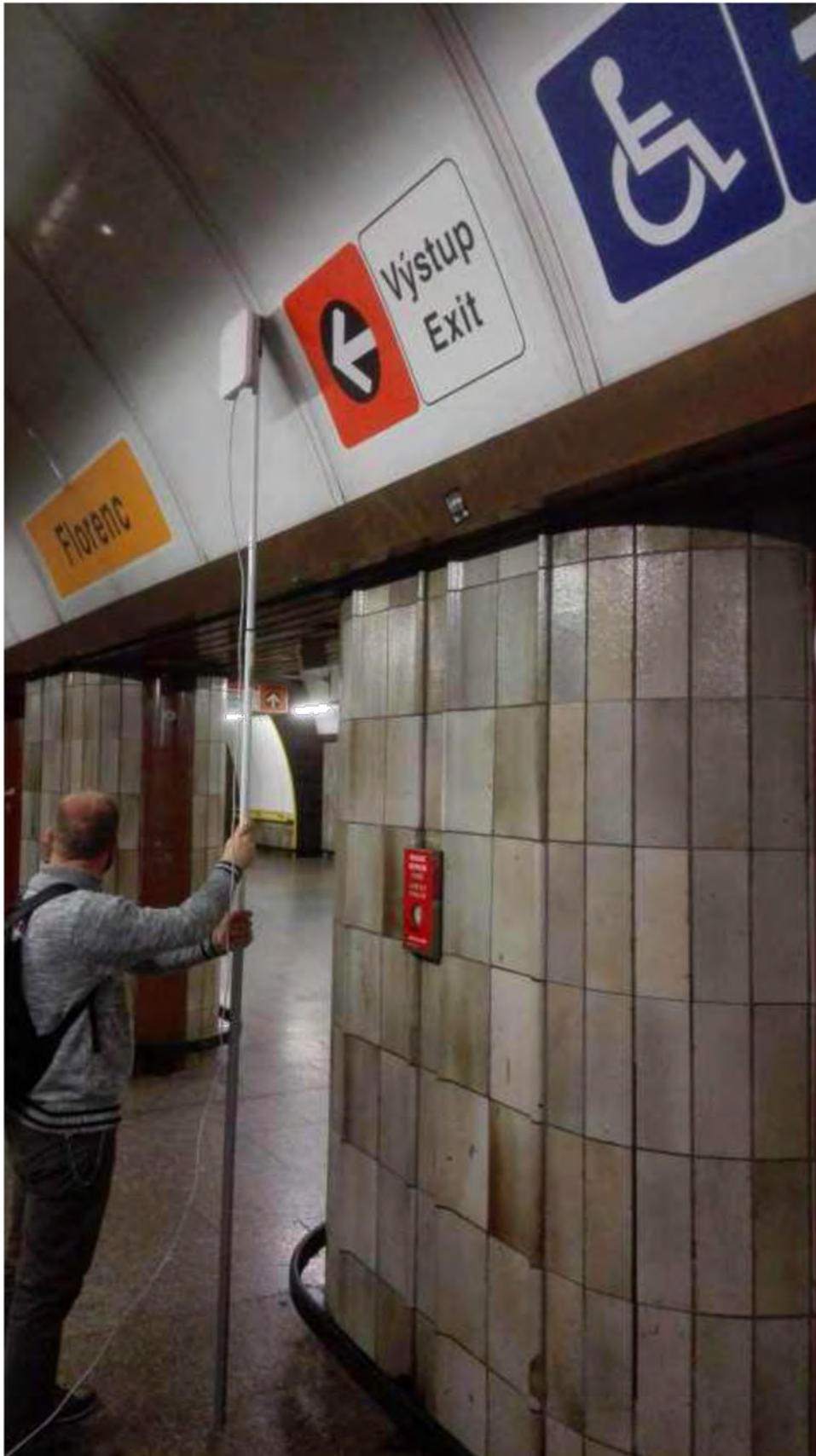
Obrázek 23 - AP 17



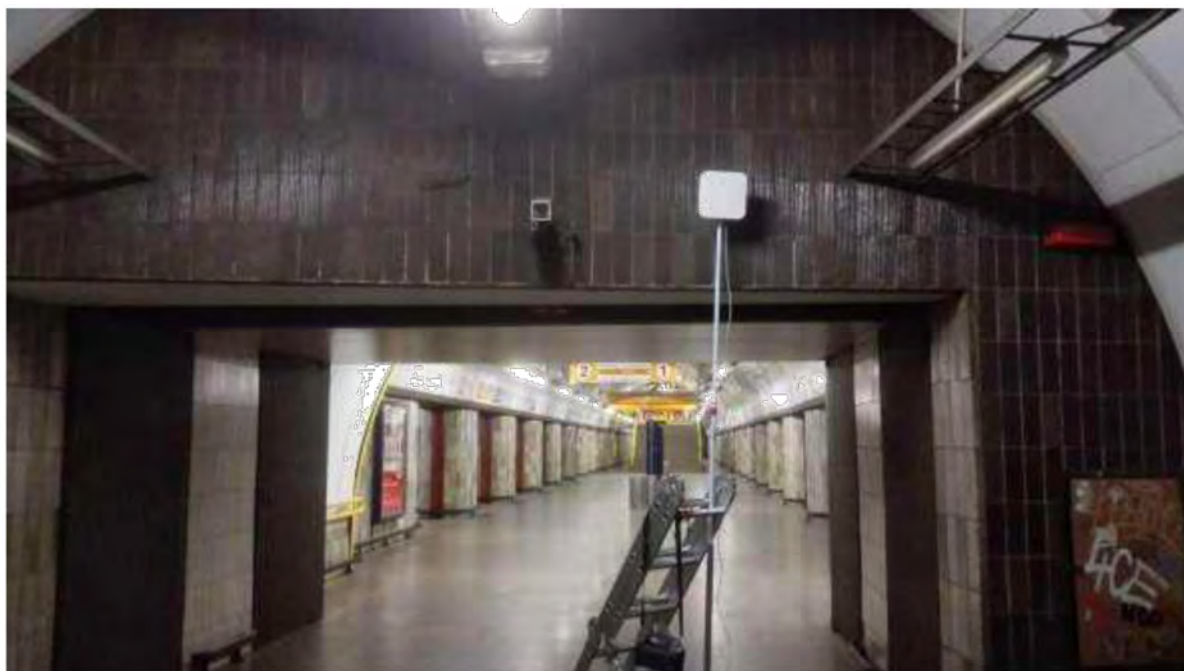
Obrázek 24 - AP 18



Obrázek 25 - AP 19



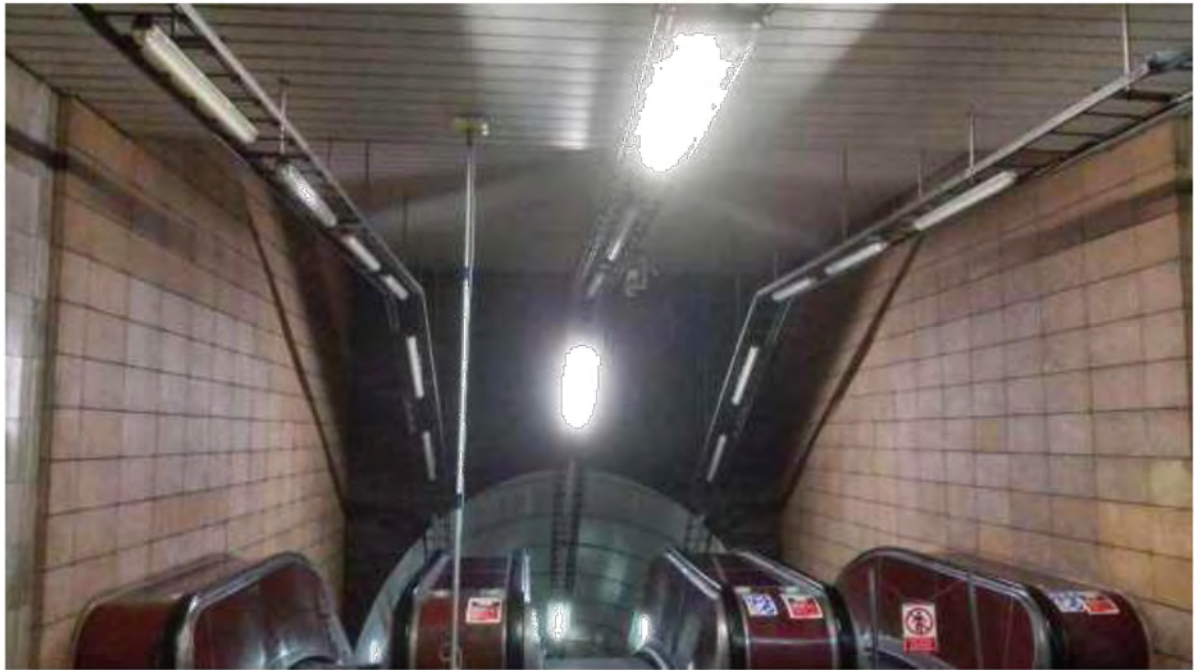
Obrázek 26 - AP 20



Obrázek 27 - AP 21



Obrázek 28 - AP 22



Obrázek 29 - AP 23

Číslo AP	Typ AP/ antény	Popis umístění
1	AP 7050DE – interní všesměrové	Osa nad eskalátory, instalace na strop
2	AP 7050DE – interní všesměrové	Cca 0,5m od osy sloupů, spojnice hrany místnosti 1031 a rohového sloupu, instalace na strop
3	AP 7050DE – interní všesměrové	Osa nad eskalátory, instalace na strop
4	AP 7050DN-E – interní všesměrové	Naproti vstupu na WC, instalace na strop*
5	AP 6150DN – externí všesměrové	Osa podchodu instalace, nad podhled
6	AP 6150DN – externí všesměrové	Osa podchodu a schodiště, nad podhled
7	AP 7050DN-E – interní všesměrové	Osa schodiště, vs. Osa vstupu do metra, pod podhled*
8	AP 7050DE – interní všesměrové	Hrana schodů, cca ¼ nástupiště od kolejiště, instalace na podhled
9	AP 7050DE – interní všesměrové	Hrana eskalátoru, cca ¼ nástupiště od kolejiště, instalace na podhled
10	AP 7050DE – interní všesměrové	Prostředek PMA budky, cca ¼ nástupiště od kolejiště, instalace na podhled
11	AP 7050DE – interní všesměrové	Hrana eskalátoru, cca ¼ nástupiště od kolejiště, instalace na podhled
12	AP 7050DE – interní všesměrové	U hrany stropu, cca ¼ nástupiště od kolejiště, instalace na podhled
13	AP 7050DE – interní všesměrové	Naproti sloupu ve spojovací chodbě, střed „můstku“, instalace na podhled
14	AP 7050DE – interní všesměrové	Nad hranu eskalátoru, instalace na podhled
15	AP 7050DE – interní všesměrové	U vstupu do chodby výtahu, instalace na podhled
16	AP 7050DE – interní všesměrové	Osa levého tunelu na „můstek“ a osa můstku, instalace na podhled
17	AP 7050DE – interní všesměrové	Třetí sloup, vertikální montáž, směr do nástupiště, na podhled
18	AP 7050DE – interní všesměrové	Sedmý sloup, vertikální montáž, směr do kolejiště, na podhled
19	AP 7050DE – interní všesměrové	Střed nástupiště, vertikální montáž, směr do kolejiště, na podhled
20	AP 7050DE – interní všesměrové	Třetí sloup z pravé strany, vertikální montáž, směr do kolejiště, na podhled
21	AP 7050DE – interní všesměrové	Osa výstupu, směr na eskalátory, vertikální montáž na zeď
22	AP7050DN-E – interní všesměrové	Třetí sloup z pravé strany, vertikální montáž, směr do kolejiště, na podhled
23	AP 7050DE – interní všesměrové	Střed pravého a prostředního eskalátoru, montáž na podhled
AP A	AP 7050DE – interní všesměrové	Instalace na strop,

Obrázek 30 - Popis umístění AP

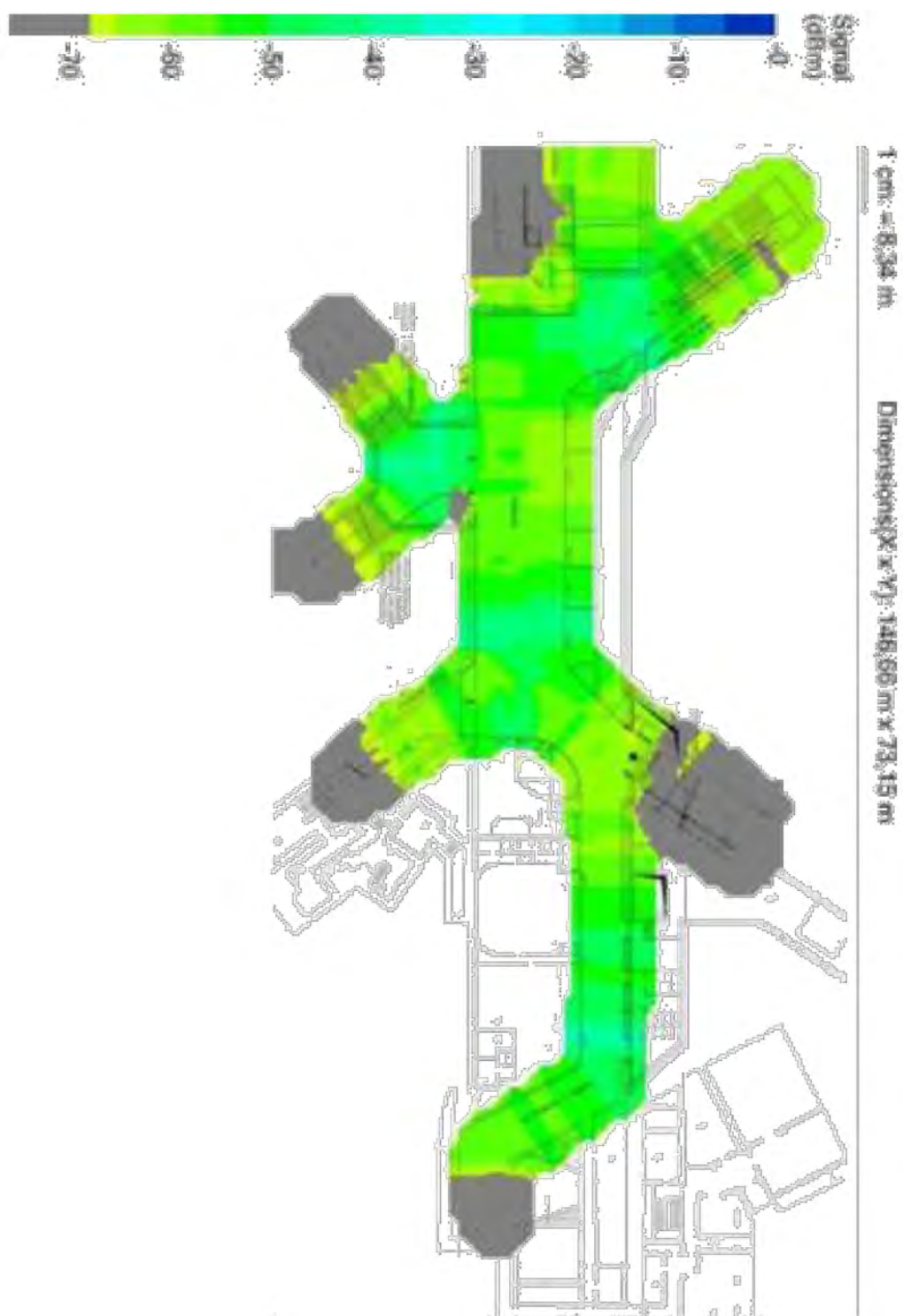
Heatmapy s pokrytím signálů v pásmu 2,4GHz a 5GHz



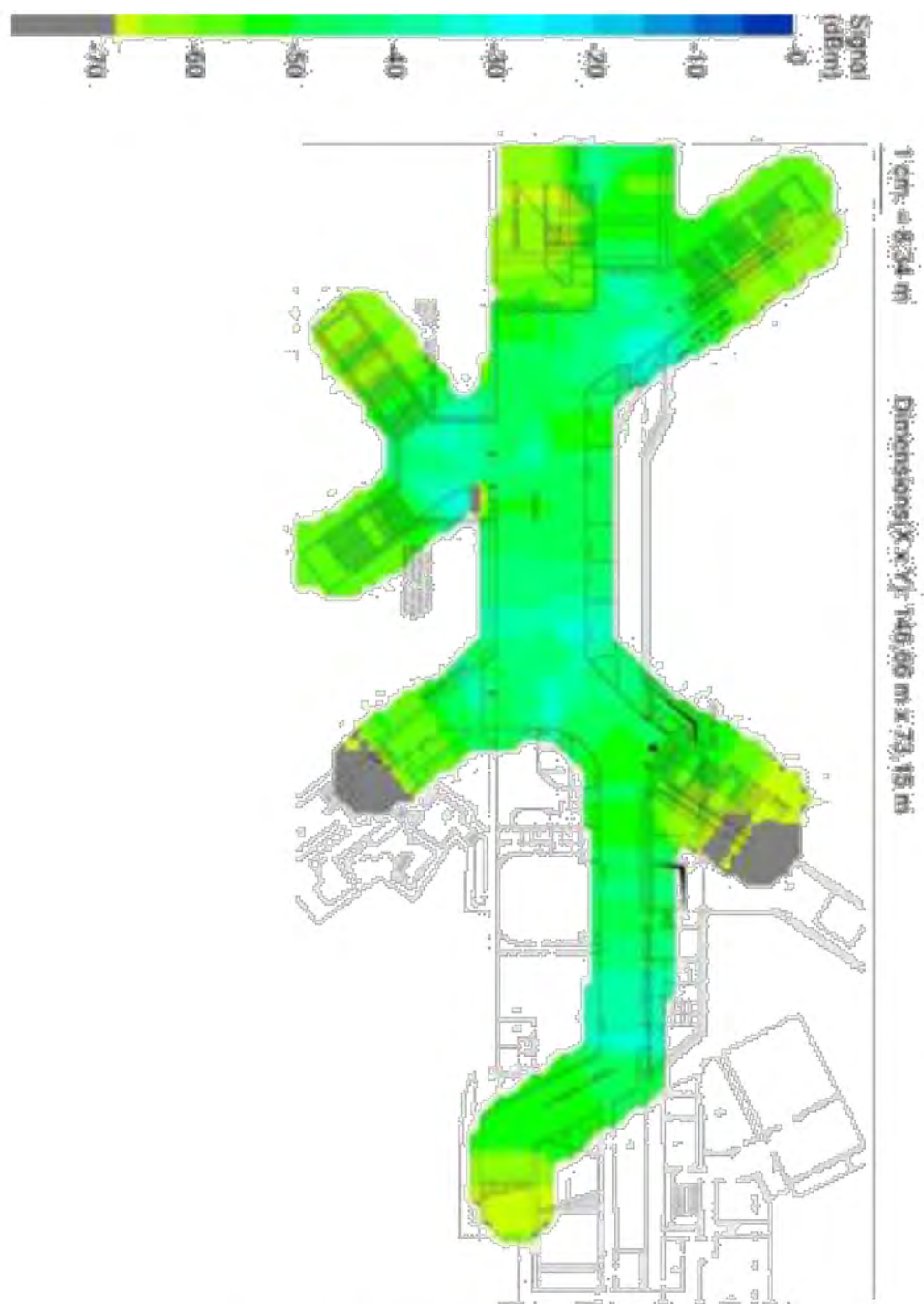
Obrázek 31 - Pokrytí na frekvenci 2,4GHz – AP 1-3 – úroveň ulice



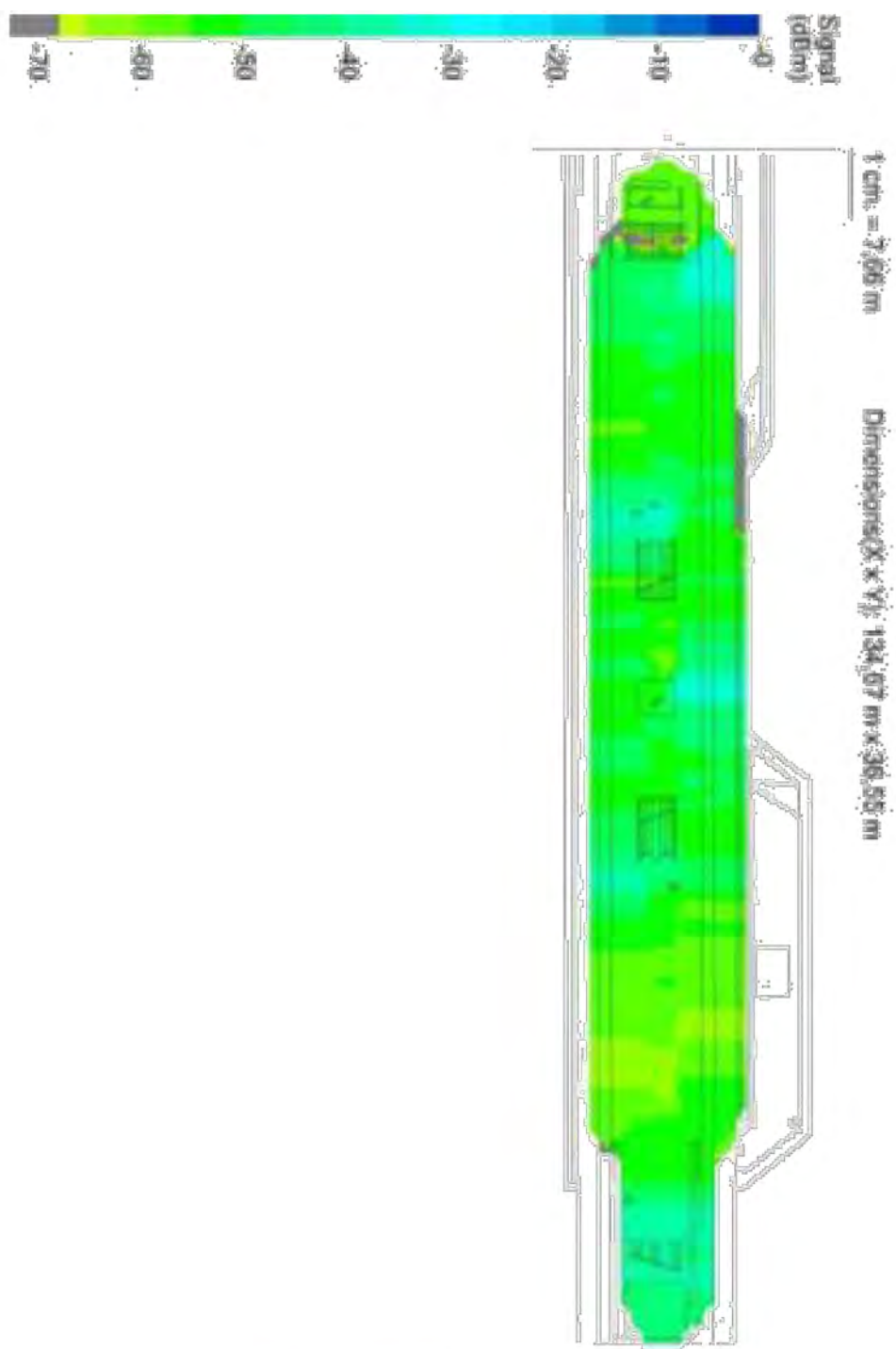
Obrázek 32 - Pokrytí na frekvenci 5GHz – AP 1-3 – úroveň ulice



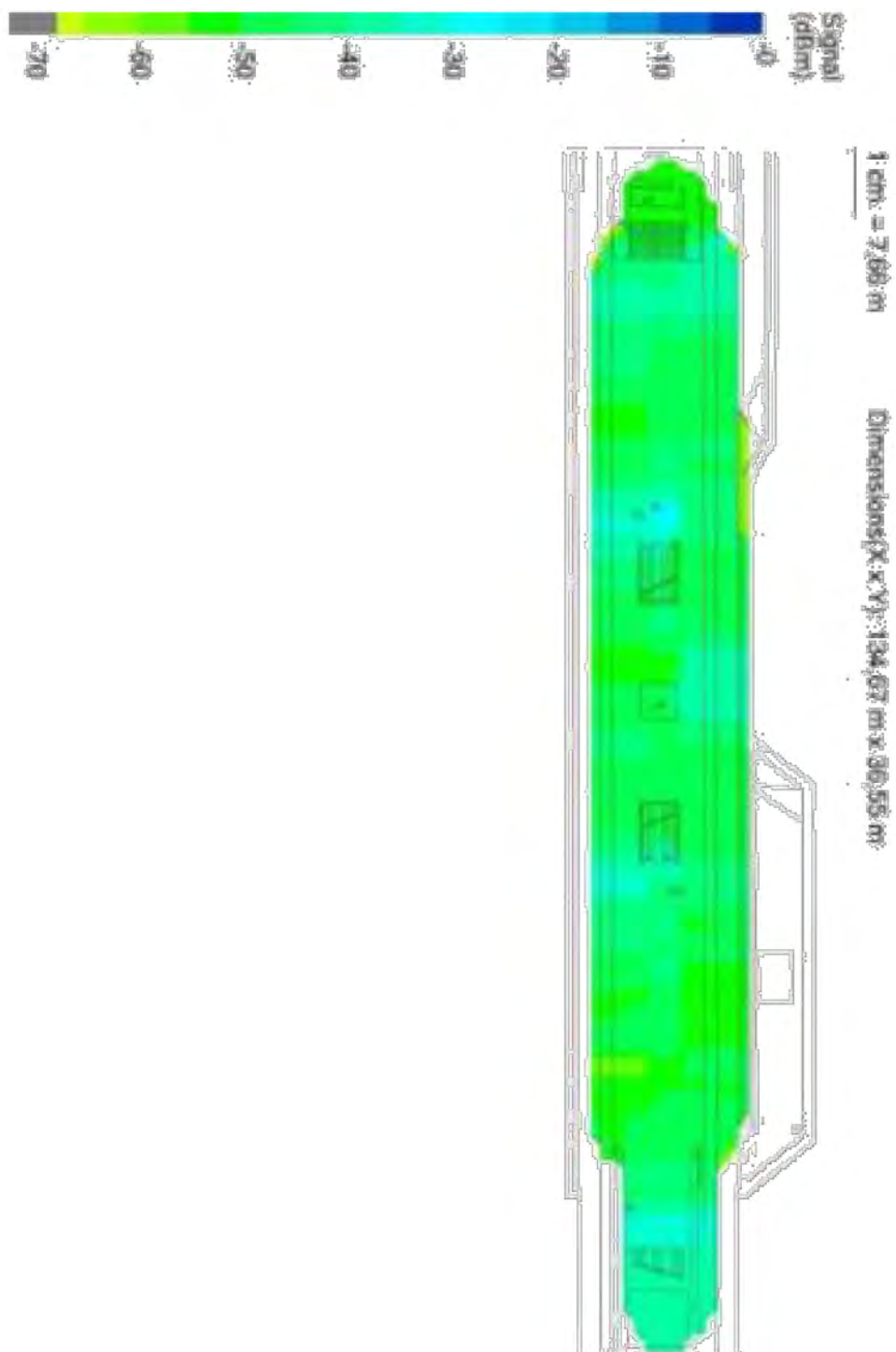
Obrázek 33 - Pokrytí na frekvenci 2,4 GHz – AP 4 – 7 – úroveň vestibulu



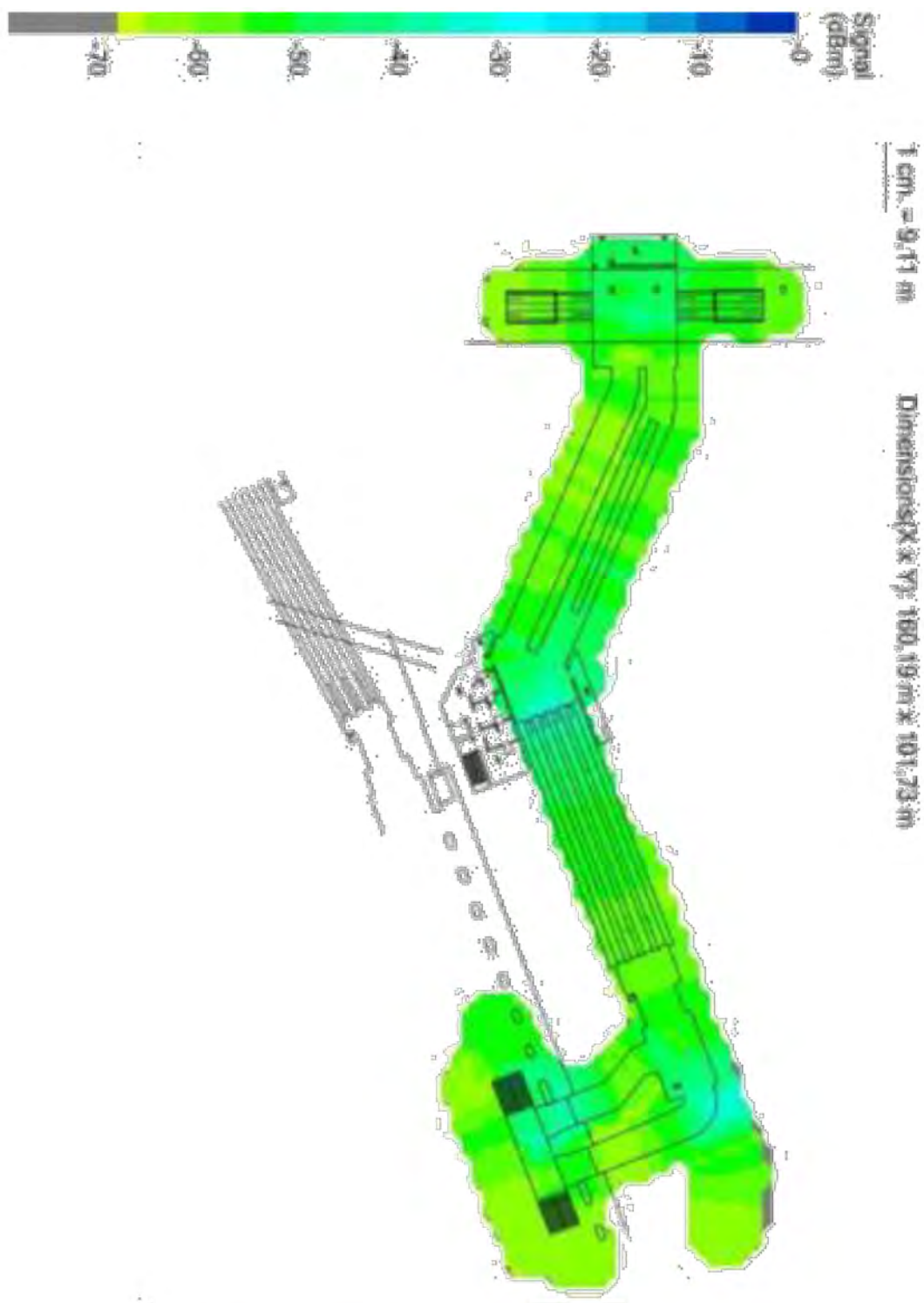
Obrázek 34 - Pokrytí na frekvenci 5 GHz – AP 4 – 7 – úroveň vestibulu



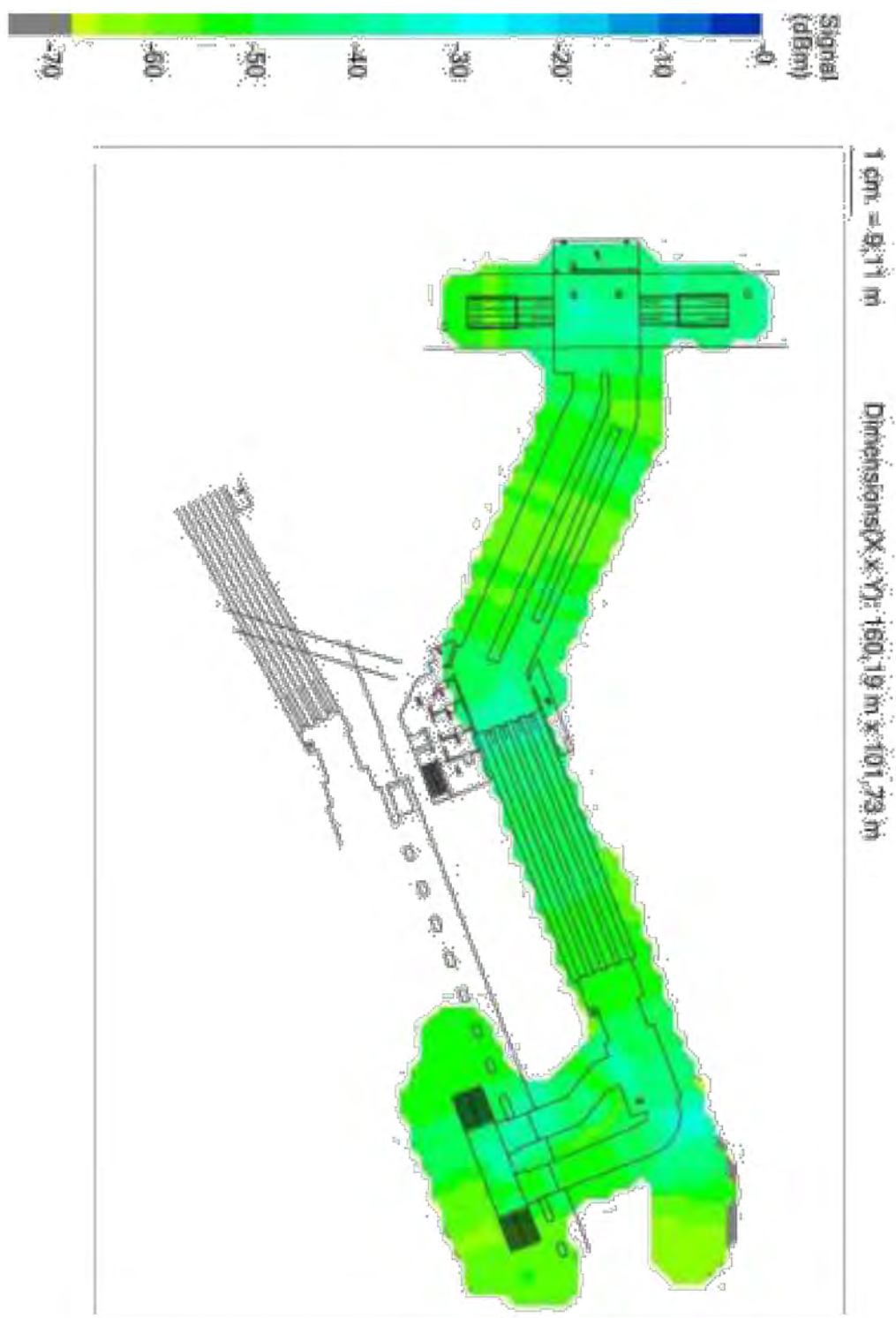
Obrázek 35 - Pokrytí na frekvenci 2,4 GHz – AP 8 – 12 – nástupiště C



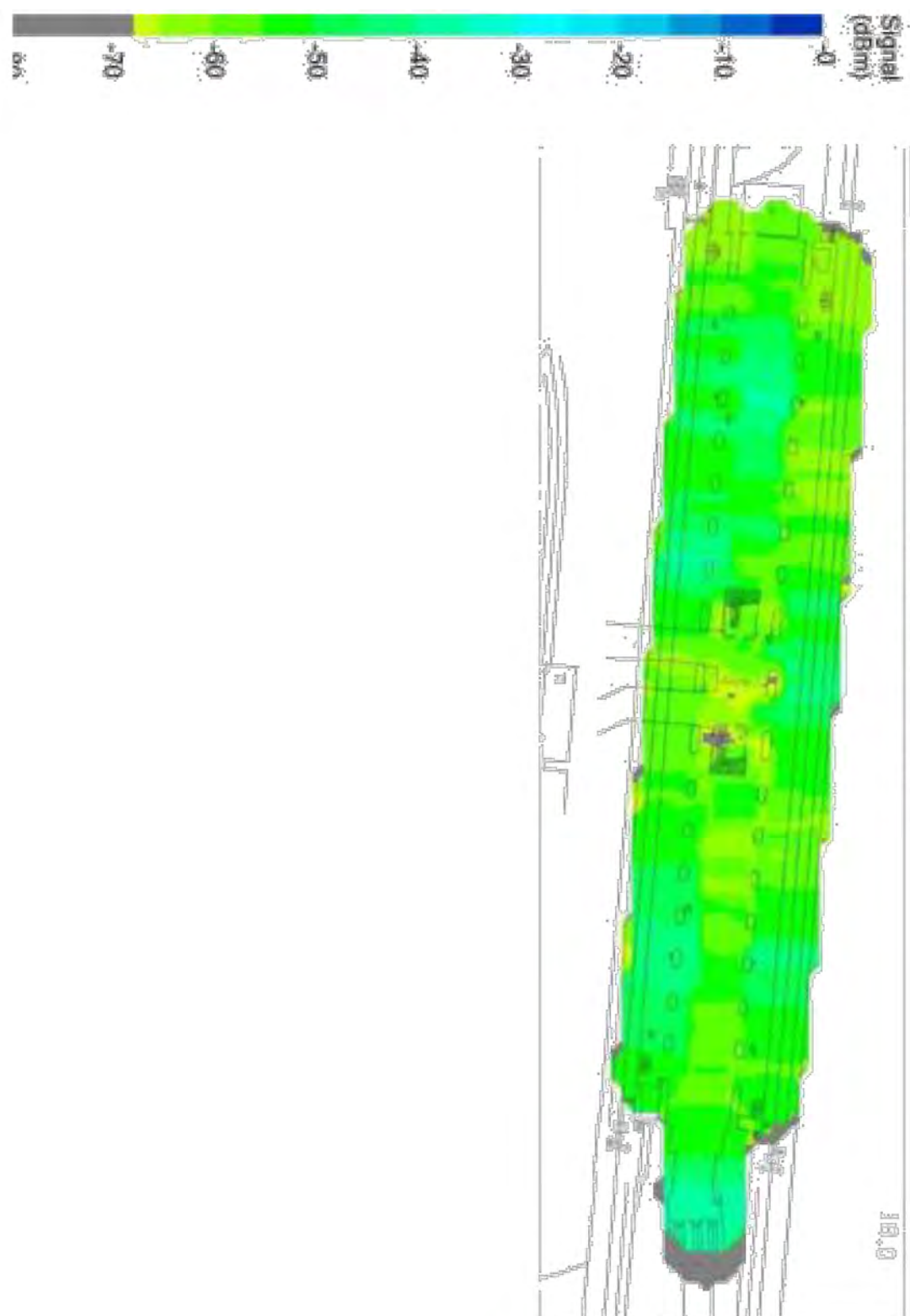
Obrázek 36 - Pokrytí na frekvenci 5 GHz – AP 8 – 12 – nástupiště C



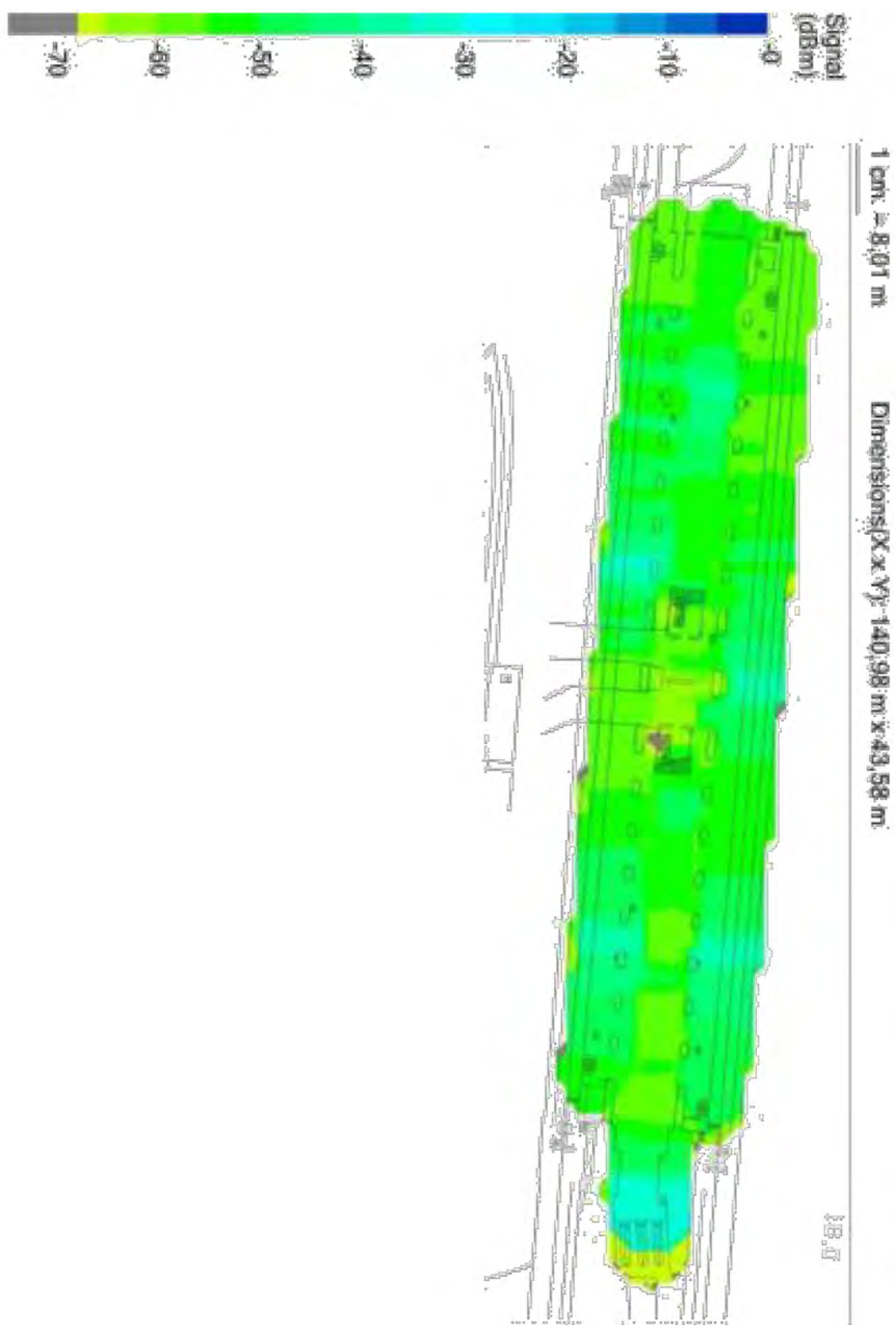
Obrázek 37 Pokrytí na frekvenci 2,4 GHz - AP 13 až 16 - přestup



Obrázek 38- Pokrytí na frekvenci 5 GHz - AP 13 až 16 – přestup



Obrázek 39 - Pokrytí na frekvenci 2,4 GHz - AP 16 až 22 - nástupiště B



Obrázek 40- Pokrytí na frekvenci 5 GHz - AP 16 až 22 - nástupiště B