

**Statutární město Zlín**

nám. Míru 12, 761 40 Zlín

IČ: 00283924
DIČ: CZ00283924
jehož jménem jedná:
zástupce ve věcech smluvních:
Odpovědný útvar:
Bankovní spojení:
č.ú.:

MUDr. Miroslav Adámek, primátor
Mgr. Aleš Dufek, 2. náměstek primátora
odbor správy majetku

- dále jen půjčitel

a

Univerzita Tomáše Bati ve Zlíně,

nám. T. G. Masaryka 5555, PSČ 760 01 Zlín

IČ: 708 83 521
DIČ: CZ70883521
zastoupená:
Bankovní spojení:
č.ú.:

prof. Ing. Petrem Sáhrou, CSc., rektorem

- dále jen vypůjčitel

uzavírají

SMLOUVU O VÝPŮJČCE

č. 1600 11 0259

takto:

Čl. I.**Předmět výpůjčky**

1. Půjčitel je vlastníkem pozemků p.č. 1090/11 ostatní plocha, ostatní komunikace, p.č. 1090/12 ostatní plocha, zeleň a p.č. 1090/58 ostatní plocha, zeleň, k.ú. Zlín, obec Zlín, zapsaných v katastru nemovitostí u Katastrálního úřadu pro Zlínský kraj, Katastrální pracoviště Zlín, na LV č. 10001.

2. Půjčitel je vlastníkem pozemku p.č. 1090/11 na základě zákona ČNR č. 172/1991 Sb., o přechodu některých věcí z majetku České republiky do vlastnictví obcí a pozemků p.č. 1090/12 a p.č. 1090/58 na základě kupní smlouvy ze dne 12.12.2008, právní účinky vkladu práva ke dni 12.12.2008.

3. Touto smlouvou půjčitel přenechává do bezplatného užívání vypůjčiteli části výše uvedených pozemků o celkové výměře 800 m² dle zákresu v kopii katastrální mapy /dále jen předmět výpůjčky/, který je nedílnou součástí této smlouvy.

4. Obě smluvní strany prohlašují, že jim je skutečné umístění předmětu výpůjčky známo a že považují specifikaci předmětu výpůjčky v této smlouvě za dostatečnou.

Čl. II. Účel výpůjčky

1. Půjčitel přenechává předmět výpůjčky vypůjčitelovi pro vybudování veřejně přístupného dětského hřiště pro Univerzitní mateřskou školu a vybudování a rekonstrukci veřejných pěších komunikací dle podmínek příslušných odborů Magistrátu města Zlína - Odboru dopravy a silničního hospodářství, Utvaru hlavního architekta, Stavebního úřadu, Odboru městské zeleně, Odboru životního prostředí a zemědělství a Odboru kultury.

2. Vypůjčitel se zavazuje, že stavba na předmětu výpůjčky podle této smlouvy, bude vybudována na náklady vypůjčitele, dle projektové dokumentace a podmínek, které budou stanoveny v povolení příslušným odborem Magistrátu města Zlína.

3. Bez předchozího písemného souhlasu půjčitele nesmí být účel užívání měněn.

4. Pro uzavření smlouvy o výpůjčce byly stanoveny podmínky Odboru městské zeleně Magistrátu města Zlína, a to:

- veřejně přístupné dětské hřiště bude odpovídat platným evropským normám ČSN EN 1176 a 1177
- vypůjčitel bude zodpovídat za veškerou správu nad hřištěm a dodržování platné podmínky provozování hřiště dle norem (pravidelné provozní kontroly, roční kontroly certifikovanou osobou) vč. provozního řádu hřišť (provozní doba, zákazy, povolení na hřišti apod.)

S ohledem na veřejnou přístupnost hřiště, požaduje OMZ před samotnou realizací schválit projekt hřiště.

Čl. III. Doba výpůjčky

1. Smlouva se sjednává na **dobu určitou 10 let s účinností od 01.03.2011.**

1.1. Smluvní strany se dohodly, že smlouvu lze vypovědět pro porušení ujednání této smlouvy, s výpovědní lhůtou tři měsíce, která začne běžet od prvního dne měsíce následujícího po dni doručení výpovědi dané některou z výše uvedených smluvních stran druhé smluvní straně.

2. Půjčitel je oprávněn okamžitě odstoupit od této smlouvy, a to bez v čl. III. odst. 1.1 ujednané výpovědní lhůty a požadovat po vypůjčitelovi neprodlené vrácení předmětu výpůjčky podle této smlouvy jen v těchto případech:

- neužívá-li vypůjčitel předmět výpůjčky řádně nebo
- užívá-li vypůjčitel předmět výpůjčky v rozporu se sjednaným účelem, nebo
- přenechá-li vypůjčitel předmět výpůjčky podle této smlouvy bez předchozího písemného souhlasu s půjčitelem třetí osobě.

3. Ke dni skončení výpůjčky se vypůjčitel zavazuje odevzdat předmětné pozemky půjčitelovi v řádném stavu. Při nedodržení tohoto termínu je vypůjčitel povinen zaplatit půjčitelovi smluvní pokutu ve výši 2.000,- Kč za každý kalendářní den prodlení s předáním pozemku.

Čl. IV. Práva a povinnosti vypůjčitele a půjčitele

1. Vypůjčitel prohlašuje, že je mu dobře znám předmět této výpůjčky, který je určen pro vybudování veřejně přístupného dětského hřiště pro Univerzitní mateřskou školu a vybudování a rekonstrukci veřejných pěších komunikací a že je ve stavu způsobilém smluvnímu užívání.

2. Vypůjčitel je oprávněn užívat předmět výpůjčky výhradně v rozsahu a k účelu dohodnutému v této smlouvě.

3. Vypůjčitel je povinen udržovat předmět výpůjčky uvedený v této smlouvě v řádném stavu po celou dobu výpůjčky. V případě škod je půjčitel oprávněn požadovat náhradu škody uvedením do předešlého stavu, bude-li to možné, jinak zaplatí vypůjčitel škodu v plné výši půjčiteli.

4. Vypůjčitel není oprávněn dát předmět výpůjčky podle této smlouvy do jakéhokoliv užívání třetí osobě bez předchozího písemného souhlasu půjčitele.

Čl. V. Ostatní ujednání

1. Tato smlouva je sepsána v pěti stejnopisech s platností originálu, z nichž půjčitel obdrží tři vyhotovení a vypůjčitel obdrží dvě vyhotovení.

2. Veškeré změny této smlouvy mohou být provedeny výhradně formou písemného a vzájemně odsouhlaseného číslovaného dodatku.

3. Veškeré právní vztahy neupravené v této smlouvě se řídí příslušnými ustanoveními občanského zákoníku.

4. Pokud se některá ustanovení této smlouvy stanou neplatná nebo nemožná, nebude to znamenat neplatnost celé smlouvy.

Čl. VI. Závěrečná ujednání

1. Smluvní strany souhlasí s případným zveřejněním této smlouvy třetím osobám v souladu se zákonem č. 106/1999 Sb., o svobodném přístupu k informacím, v platném znění.

2. Smluvní strany shodně prohlašují, že si tuto smlouvu řádně přečetly, že tato smlouva byla uzavřena svobodně, vážně, ne v tísní a za nápadně nevýhodných podmínek pro jednu či druhou smluvní stranu, že jejím obsahu porozuměly a s jejím obsahem plně souhlasí. Na důkaz těchto skutečností připojují zástupci smluvních stran své vlastnoruční podpisy.

Přílohy: - zákres v kopii katastrální mapy
- situační nákres

Doložka dle § 41 zákona č. 128/2000 Sb., o obcích

Doba zveřejnění:

08.12.2010 – 23.12.2010

Schváleno orgánem obce:

Rada města Zlína

Datum a číslo jednací:

21.02.2011, č.j. 12/4R/2011

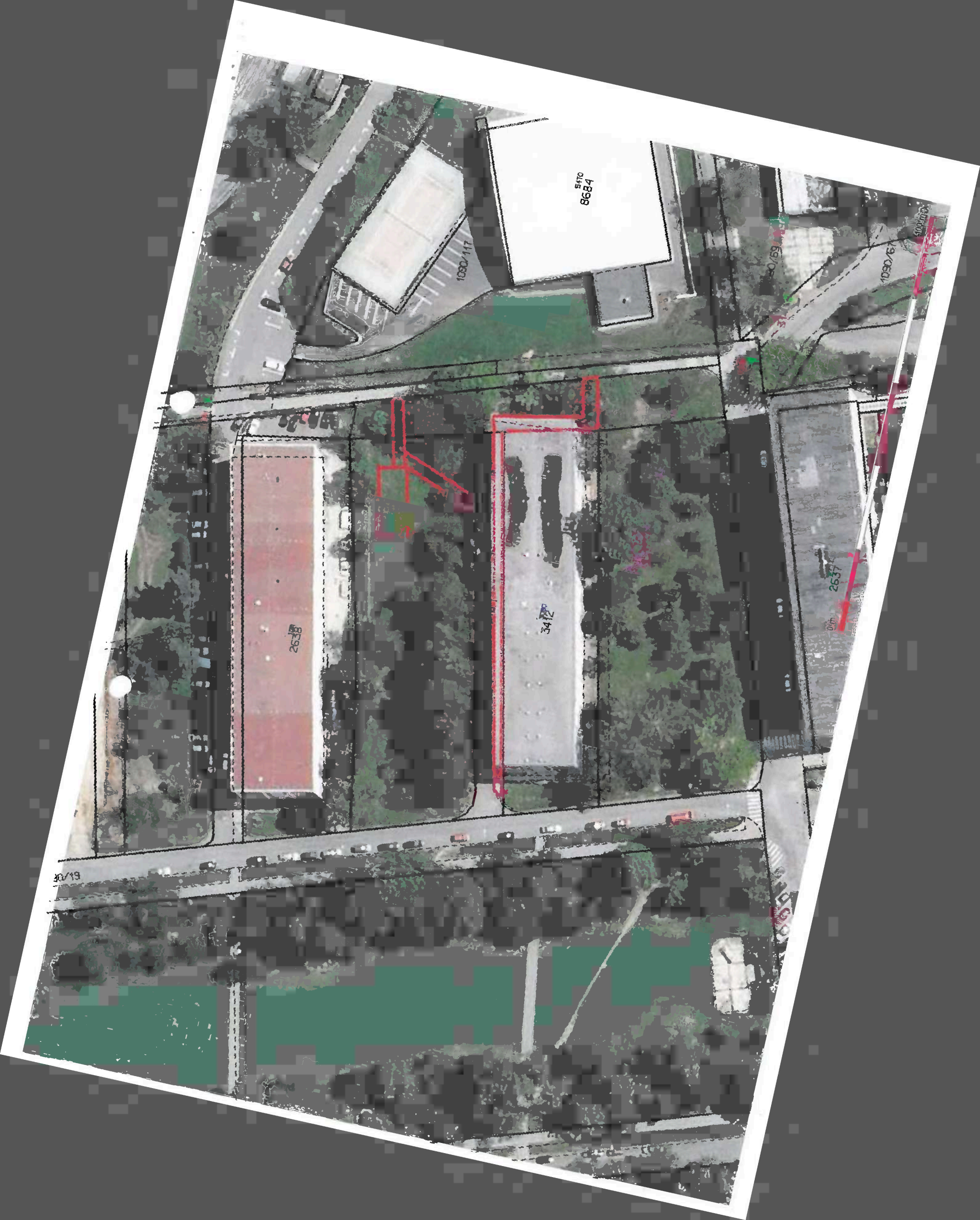
Ve Zlíně dne - 1 -03- 2011

Vypůjčitel:

[Redacted signature]
Univerzita Tomáše Bati ve
prof. Ing. Petr Sába, CSc.
rektor

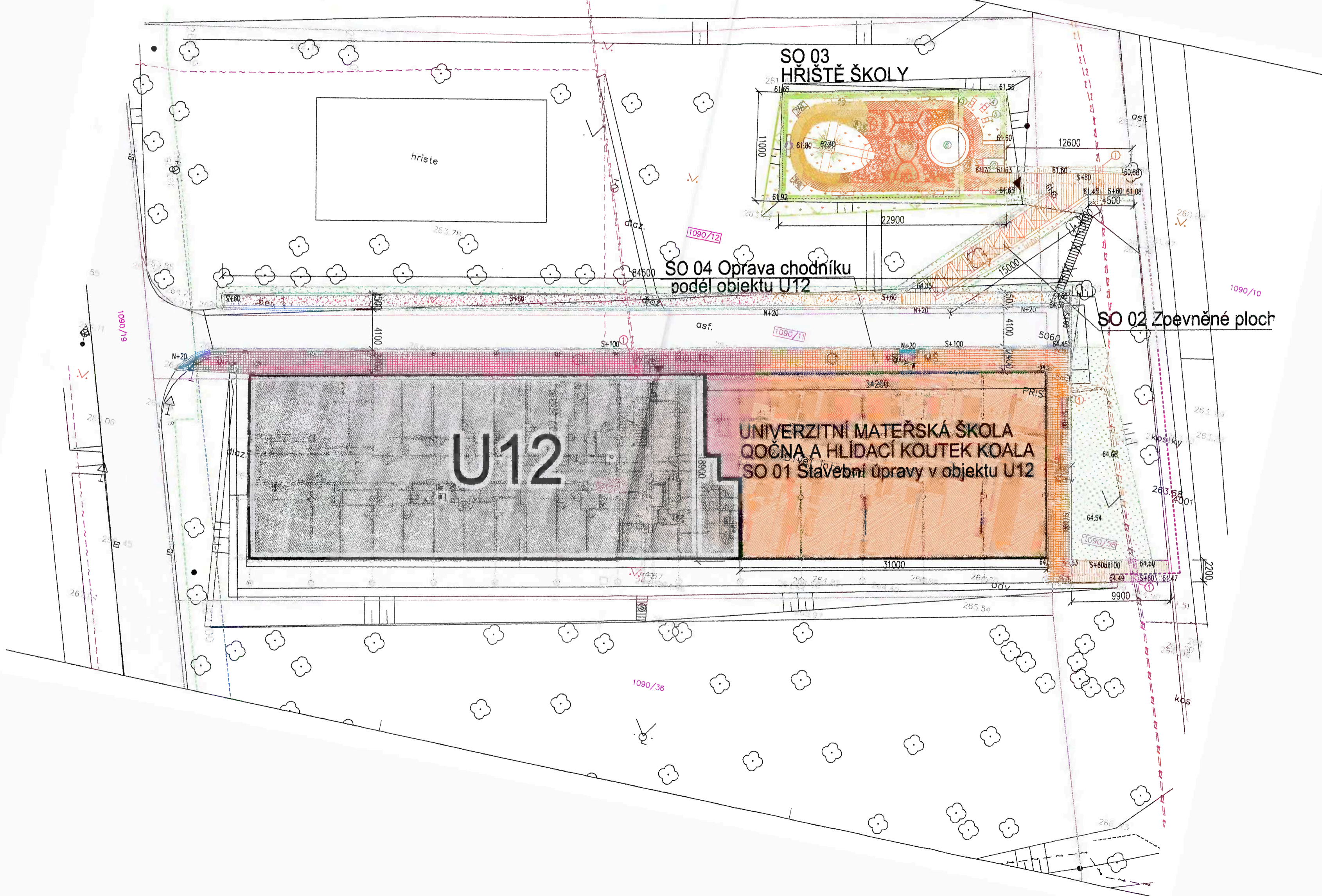
Půjčitel:

[Redacted signature]
Statutární město Zlín
Mgr. Aleš Dufek
2. náměstek primátora



KOORDINAČNÍ SITUACE STAVBY

1:200



Statutární město Zlín,

nám. Míru 12, 761 40 Zlín

IČ: 00283924

DIČ: CZ00283924

jehož jménem jedná:

zástupce ve věcech smluvních:

Odpovědný útvar:

Bankovní spojení:

MUDr. Miroslav Adámek, primátor

Mgr. Aleš Dufek, 2. náměstek primátora

odbor ekonomiky a majetku

č. 1600 11 0259 – 01/11

dále jen půjčitel

a

Univerzita Tomáše Bati ve Zlíně,

nám. T. G. Masaryka 5555, PSČ 760 01 Zlín

IČ:

708 83 521

DIČ:

CZ70883521

zastoupená:

prof. Ing. Petrem Sáhou, CSc., rektorem

Bankovní spojení:

- dále jen vypůjčitel

uzavírají

Dodatek č. 01/11

ke smlouvě o výpůjčce

č. 1600 11 0259

takto:

I.

Smluvní strany uzavírají na základě schválení Radou města Zlína dne 22.08.2011, č.j. 54/17R/2011 tento dodatek č. 01/11, kterým se doplňuje podmínka pro uzavření smlouvy a mění se tak odstavec 4, článku II, který nyní zní takto:

„Čl. II. Účel výpůjčky

4. Pro uzavření smlouvy o výpůjčce byly stanoveny podmínky Odboru městské zeleně Magistrátu města Zlína, a to:

- veřejně přístupné dětské hřiště bude odpovídat platným evropským normám ČSN EN 1176 a 1177
- vypůjčitel bude zodpovídat za veškerou správu nad hřištěm a dodržování platné podmínky provozování hřiště dle norem (pravidelné provozní kontroly, roční kontroly certifikovanou osobou) vč. provozního řádu hřišť (provozní doba, zákazy, povolení na hřišti apod.)
- dětské hřiště včetně vybavení bude užívat i třída MŠ provozovaná půjčitelem v budově vypůjčitele.

S ohledem na veřejnou přístupnost hřiště, požaduje OMZ před samotnou realizací schválit projekt hřiště."

II.

Ostatní ujednání smlouvy o výpůjčce č. 1600 11 0259 uzavřené dne 01.03.2011 zůstávají beze změny.

III.

Smluvní strany souhlasí se zveřejněním této smlouvy v souladu s ust. zákona č. 106/1999 Sb., o svobodném přístupu k informacím, v platném znění.

IV.

Dodatek č. 01/11 nabývá účinnosti dnem podpisu smluvními stranami, je sepsán v pěti stejnopisech, z nichž vypůjčitel obdrží dvě vyhotovení.

Smluvní strany po řádném přečtení dodatku č. 01/11, připojují na důkaz svého bezvýhradného souhlasu s obsahem své podpisy.

Doložka dle § 41 zákona č. 128/2000 Sb., o obcích

<i>Doba zveřejnění:</i>	08.12.2010 – 23.12.2010
<i>Schváleno orgánem obce:</i>	Rada města Zlína
<i>Datum a číslo jednací:</i>	21.02.2011, č.j. 12/4R/2011
	22.08.2011, č.j. 54/17R/2011

Ve Zlíně dne

Vypůjčitel: 15 -09- 2011

Půjčitel:

Univerzita Tomáše Bati ve Zlíně,
prof. Ing. Petr Sába, CSc.
rektor

Statutární město Zlín
Mgr. Aleš Dufek
2. náměstek primátora

Statutární město Zlín,

nám. Míru 12, 761 40 Zlín

IČ: 00283924

DIČ: CZ00283924

jehož jménem jedná:

zástupce ve věcech smluvních:

Odpovědný útvar:

Bankovní spojení:

MUDr. Miroslav Adámek, primátor

Mgr. Aleš Dufek, 2. náměstek primátora

odbor ekonomiky a majetku

č. 1600 11 0259 – 02/14

dále jen půjčitel

a

Univerzita Tomáše Bati ve Zlíně,

nám. T. G. Masaryka 5555, PSČ 760 01 Zlín

IČ: 708 83 521

DIČ: CZ70883521

zastoupená:

Bankovní spojení:

prof. Ing. Petrem Sáhou, CSc., rektorem

- dále jen vypůjčitel

uzavírají

Dodatek č. 02/14

ke smlouvě o výpůjčce

č. 1600 11 0259 ze dne 01.03.2011

ve znění dodatku č. 01/11 ze dne 15.09.2011

takto:

I.

Smluvní strany uzavírají na základě projevu své svobodné a vážné vůle a schválení Radou města Zlína dne 04.08.2014, č.j. 21/15R/2014 a č.j. 22/15R/2014 a dne 15.09.2014, č.j. 7/18R/2014 tento dodatek č. 02/14, kterým se mění odstavce 1. a 4, článku II. a uděluje souhlas půjčitele vypůjčiteli k přenechání předmětu výpůjčky do užívání třetí osobě dle odstavce 4., článku IV., takto:

„Čl. II. Účel výpůjčky

1. Půjčitel přenechává předmět výpůjčky vypůjčiteli za účelem provozování neveřejného dětského hřiště a přístupové chodníky pro Univerzitní mateřskou školu

4. Pro uzavření smlouvy o výpůjčce byly stanoveny podmínky Odboru městské zeleně Magistrátu města Zlína, a to:

- že dětské hřiště bude odpovídat platným evropským normám ČSN EN 1176 a 1177
- že vypůjčitel bude zodpovídat za veškerou správu nad hřištěm a dodržování platné podmínky provozování hřiště dle norem (pravidelné provozní kontroly, roční kontroly certifikovanou osobou) vč. provozního řádu hřiště"

Odstavce 2. – 3. zůstávají beze změny.

Udělení souhlasu půjčitele vypůjčitelí dle odstavce 4., článku IV.

Půjčitel uděluje vypůjčitelí souhlas s přenecháním předmětu výpůjčky, a to užívání částí pozemků p.č. 1090/11, p.č. 1090/12, p.č. 1090/58 k.ú. Zlín o výměře do 800 m² pro neveřejné dětské hřiště a přístupové chodníky Univerzitní mateřské školy Qočně, nám. T.G.Masaryka 3050, Zlín, 76001, IČ:01889893 za podmínek uvedených ve smlouvě o výpůjčce č. 1600110259 ve znění dodatku č. 01/14".

II.

Ostatní ujednání smlouvy o výpůjčce č. 1600 11 0259 uzavřené dne 01.03.2011 ve znění dodatku č. 01/11 ze dne 15.09.2011 zůstávají beze změny.

III.

Smluvní strany souhlasí se zveřejněním tohoto dodatku v souladu s ust. zákona č. 106/1999 Sb., o svobodném přístupu k informacím, v platném znění.

IV.

Dodatek č. 02/14 nabývá účinnosti dnem podpisu smluvními stranami, je sepsán v pěti stejnopisech, z nichž vypůjčitel obdrží dvě vyhotovení.

Smluvní strany po řádném přečtení dodatku č. 02/14, připojují na důkaz svého bezvýhradného souhlasu s obsahem své podpisy.

Doložka dle § 41 zákona č. 128/2000 Sb., o obcích

Doba zveřejnění: 08.12.2010 – 23.12.2010
Schváleno orgánem obce: Rada města Zlína
Datum a číslo jednací: 21.02.2011, č.j. 12/4R/2011
22.08.2011, č.j. 54/17R/2011
04.08.2014, č.j. 21/15R/2014
15.09.2014, č.j. 7/18R/2014
24.10.2014, č.j. 11/21R/2014

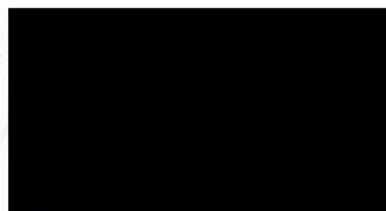
Ve Zlíně dne 6. 9. 2014

Vypůjčitel:



Univerzita Tomáše Bati ve Zlíně
prof. Ing. Petr Sáha, CSc.
rektor

Půjčitel:



Statutární město Zlín
Mgr. Aleš D...
2. náměstek primátora

Předběžná řídicí kontrola dle zákona č. 320/2001 Sb.			
funkce	příjmení	podpis	datum
příkazce operace			
správce rozpočtu			

zodpovídá	odbor	datum	příjmení	podpis
věcně				
právně				
finančně	OE			