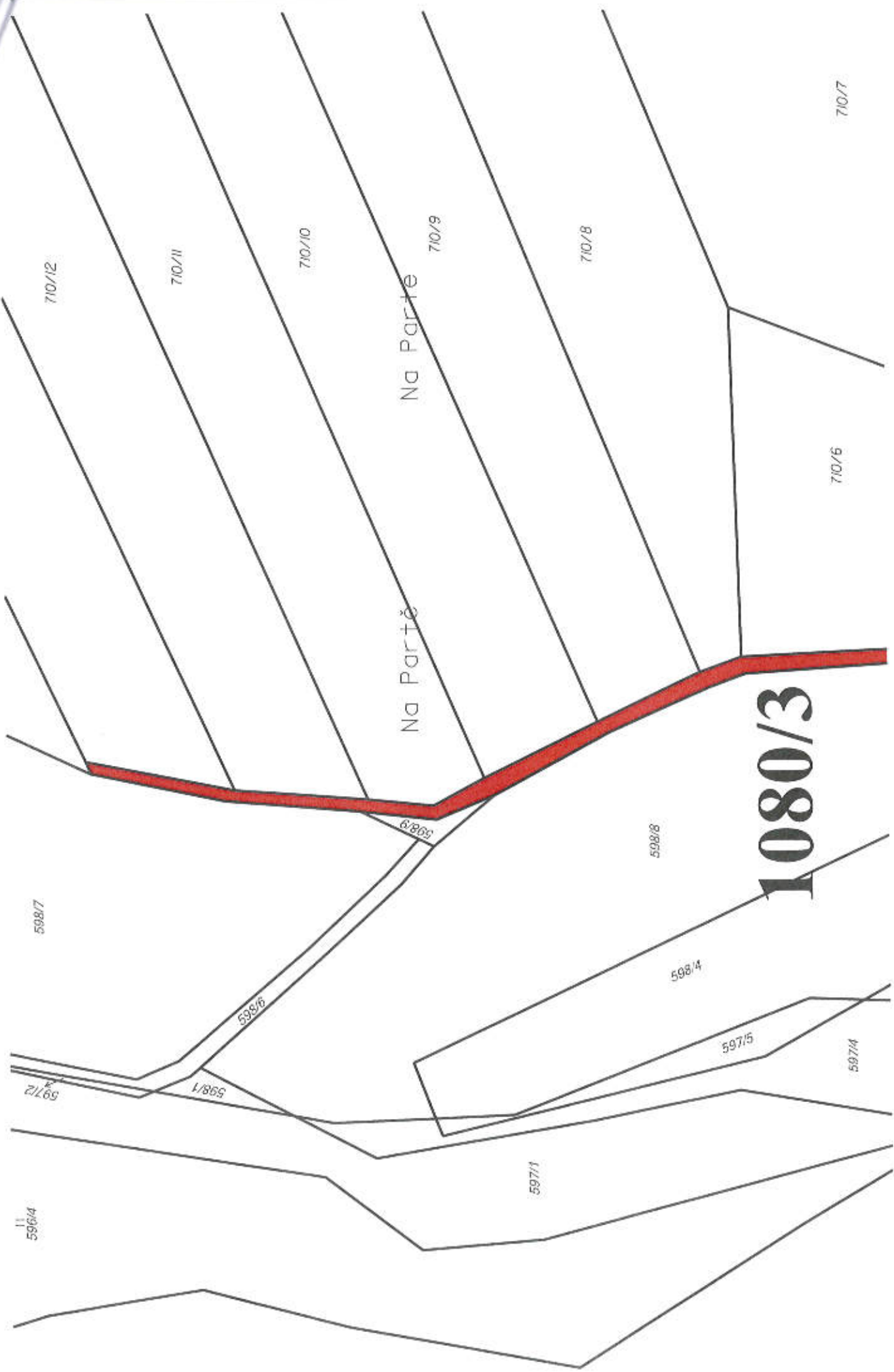


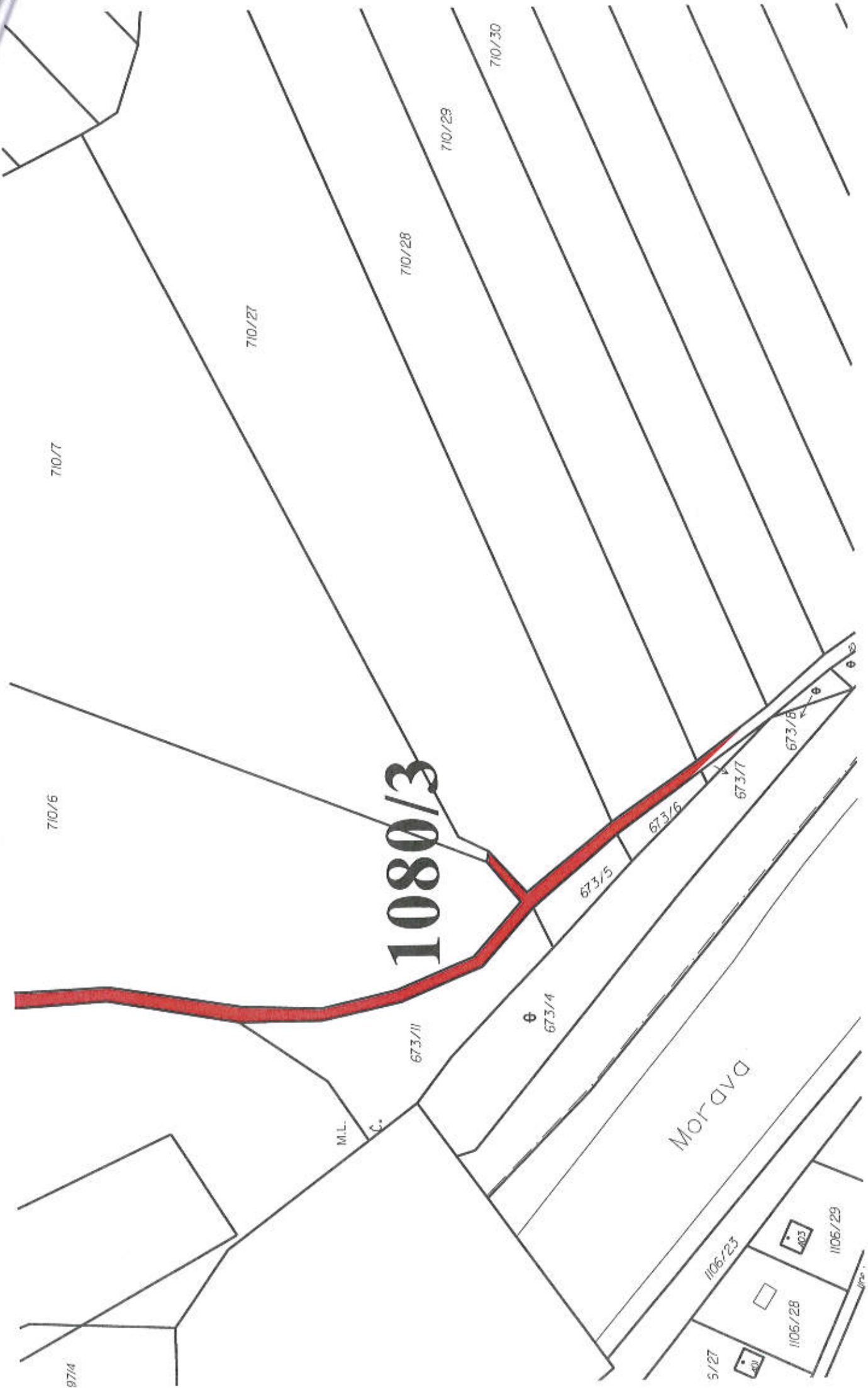
příloha č. 1

Katastrální území	Parcelní číslo	Druh pozemku	Propachtovaná výměra v m ²	Generální podpacht
Černovír, obec Olomouc	586/108	orná půda	3848	NE
Černovír, obec Olomouc	586/120	orná půda	1447	NE
Černovír, obec Olomouc	586/121	orná půda	517	NE
Černovír, obec Olomouc	627/11	trvalý travní porost	3937	NE
Černovír, obec Olomouc	627/27	trvalý travní porost	21	NE
Černovír, obec Olomouc	904/62	orná půda	480	NE
Černovír, obec Olomouc	904/83	orná půda	381	NE
Černovír, obec Olomouc	710/13	orná půda	3581	NE
Černovír, obec Olomouc	904/82	orná půda	699	NE
Černovír, obec Olomouc	604/55	orná půda	1504	NE
Černovír, obec Olomouc	604/62	orná půda	1473	ANO
Černovír, obec Olomouc	604/68	orná půda	1313	NE
Černovír, obec Olomouc	904/110	orná půda	1215	NE
Černovír, obec Olomouc	477/86	orná půda	610	NE
Černovír, obec Olomouc	část 477/89	orná půda	4045	NE
Černovír, obec Olomouc	490/6	trvalý travní porost	889	NE
Černovír, obec Olomouc	část 1080/3	ostatní plocha	729	NE
Černovír, obec Olomouc	904/112	orná půda	142	NE
Černovír, obec Olomouc	804/1	orná půda	3992	NE
Černovír, obec Olomouc	540/77	orná půda	219	NE
Černovír, obec Olomouc	755/168	orná půda	626	NE
Černovír, obec Olomouc	586/36	orná půda	2631	NE
Černovír, obec Olomouc	586/73	orná půda	1241	NE
Černovír, obec Olomouc	540/36	orná půda	1185	NE
Černovír, obec Olomouc	část 1079/1	ostatní plocha	164	NE
Černovír, obec Olomouc	604/69	orná půda	511	NE
Černovír, obec Olomouc	710/22	orná půda	6578	NE
Černovír, obec Olomouc	70/2	trvalý travní porost	4241	NE
Černovír, obec Olomouc	540/79	orná půda	2159	NE
Černovír, obec Olomouc	586/27	orná půda	445	NE
Černovír, obec Olomouc	586/62	orná půda	182	NE
Černovír, obec Olomouc	477/87	orná půda	1015	NE
Černovír, obec Olomouc	část 505/2	ostatní plocha	283	NE
Černovír, obec Olomouc	604/9	orná půda	11388	ANO
Černovír, obec Olomouc	604/32	orná půda	1422	NE
Černovír, obec Olomouc	787/30	orná půda	950	NE
Černovír, obec Olomouc	787/57	orná půda	759	NE
Černovír, obec Olomouc	804/3	orná půda	2806	NE
Černovír, obec Olomouc	540/84	orná půda	423	NE
Černovír, obec Olomouc	710/51	orná půda	73436	NE
Černovír, obec Olomouc	710/71	orná půda	15719	NE
Černovír, obec Olomouc	710/106	orná půda	4531	NE
Černovír, obec Olomouc	586/47	orná půda	157	NE
Černovír, obec Olomouc	755/137	orná půda	341	ANO
Černovír, obec Olomouc	710/78	orná půda	5823	NE
Černovír, obec Olomouc	787/60	orná půda	101	NE
Černovír, obec Olomouc	část 400/1	orná půda	20801	NE
Černovír, obec Olomouc	539/9	orná půda	8282	NE
Černovír, obec Olomouc	část 400/4	orná půda	242	NE
Černovír, obec Olomouc	540/48	orná půda	4324	NE
Černovír, obec Olomouc	540/70	orná půda	688	NE
Černovír, obec Olomouc	604/72	orná půda	45	NE
Celková výměra v k. ú. Černovír, obec Olomouc			204541	
Hejčín, obec Olomouc	118/38	trvalý travní porost	490	NE
Hejčín, obec Olomouc	118/42	orná půda	1506	NE
Hejčín, obec Olomouc	118/58	orná půda	3639	ANO
Hejčín, obec Olomouc	130/11	orná půda	973	NE
Hejčín, obec Olomouc	118/1	trvalý travní porost	2255	ANO
Hejčín, obec Olomouc	118/37	trvalý travní porost	100	NE
Hejčín, obec Olomouc	část 236/47	orná půda	6159	NE
Hejčín, obec Olomouc	124/1	trvalý travní porost	6775	NE
Hejčín, obec Olomouc	130/13	orná půda	2662	NE

Hejčín, obec Olomouc	část 111/35	ostatní plocha	490	ANO
Hejčín, obec Olomouc	část 111/32	ostatní plocha	305	ANO
Hejčín, obec Olomouc	445/3	ostatní plocha	151	ANO
Hejčín, obec Olomouc	část 447	ostatní plocha	196	NE
Celková výměra v k. ú. Hejčín, obec Olomouc			25701	
Klášteří Hradisko, obec Olomouc	31/25	orná půda	13130	NE
Klášteří Hradisko, obec Olomouc	31/49	orná půda	16407	NE
Klášteří Hradisko, obec Olomouc	42/13	orná půda	9487	NE
Celková výměra v k. ú. Klášteří Hradisko, obec Olomouc			39024	
Lazce, obec Olomouc	95/2	orná půda	19336	NE
Celková výměra v k. ú. Lazce, obec Olomouc			19336	
Moravská Loděnice, obec Bohuňov	322/26	orná půda	828	NE
Moravská Loděnice, obec Bohuňov	316/1	orná půda	110636	NE
Moravská Loděnice, obec Bohuňov	322/45	orná půda	11751	NE
Moravská Loděnice, obec Bohuňov	322/27	orná půda	4293	NE
Moravská Loděnice, obec Bohuňov	část 322/37	orná půda	7748	NE
Moravská Loděnice, obec Bohuňov	319/1	trvalý travní porost	3184	NE
Moravská Loděnice, obec Bohuňov	322/31	orná půda	640	NE
Moravská Loděnice, obec Bohuňov	322/34	orná půda	5972	NE
Moravská Loděnice, obec Bohuňov	599/70	orná půda	2892	NE
Moravská Loděnice, obec Bohuňov	599/45	orná půda	2477	NE
Moravská Loděnice, obec Bohuňov	599/53	orná půda	720	NE
Moravská Loděnice, obec Bohuňov	346/14	orná půda	1855	NE
Moravská Loděnice, obec Bohuňov	části 598/6	orná půda	175	NE
Moravská Loděnice, obec Bohuňov	599/32	orná půda	232	NE
Moravská Loděnice, obec Bohuňov	600	orná půda	6923	NE
Moravská Loděnice, obec Bohuňov	část 596/2	trvalý travní porost	43	NE
Celková výměra v k. ú. Moravská Loděnice, obec Bohuňovice			160369	
Neředín, obec Olomouc	část 242/25	orná půda	1583	NE
Celková výměra v k. ú. Neředín, obec Olomouc			1583	
Řepčín, obec Olomouc	849/2	orná půda	5050	NE
Řepčín, obec Olomouc	1183/11	ostatní plocha	24	NE
Řepčín, obec Olomouc	905/45	orná půda	2297	NE
Řepčín, obec Olomouc	905/71	orná půda	119	NE
Řepčín, obec Olomouc	905/64	orná půda	1195	NE
Řepčín, obec Olomouc	849/20	orná půda	3882	NE
Řepčín, obec Olomouc	905/68	orná půda	1009	NE
Řepčín, obec Olomouc	849/28	orná půda	427	NE
Řepčín, obec Olomouc	část 849/30	orná půda	6710	NE
Řepčín, obec Olomouc	část 930/20	orná půda	45831	NE
Řepčín, obec Olomouc	905/44	orná půda	999	ANO
Řepčín, obec Olomouc	905/81	orná půda	1277	ANO
Řepčín, obec Olomouc	905/5	orná půda	3192	NE
Řepčín, obec Olomouc	945/22	ostatní plocha	62	NE
Řepčín, obec Olomouc	945/21	orná půda	1006	NE
Řepčín, obec Olomouc	část 945/10	orná půda	7593	NE
Řepčín, obec Olomouc	245/11	orná půda	468	NE
Řepčín, obec Olomouc	945/1	orná půda	467	NE
Řepčín, obec Olomouc	část 945/14	orná půda	1219	NE
Řepčín, obec Olomouc	část 945/19	orná půda	3816	NE
Řepčín, obec Olomouc	990/2	trvalý travní porost	350	NE
Řepčín, obec Olomouc	930/18	orná půda	241	ANO
Celková výměra v k. ú. Řepčín, obec Olomouc			87234	
Štarnov, obec Štarnov	část 959/20	orná půda	105	NE
Štarnov, obec Štarnov	část 1114/2	ostatní plocha	39	NE
Celková výměra v k. ú. Štarnov, obec Štarnov			144	

Části pozemků uvedené v této příloze jsou zobrazeny na snímcích katastrálních map, které tvoří nedílnou součást této přílohy.





1080/3

MORAVA

710/7

710/6

710/27

710/28

710/29

710/30

97/4

673/11

673/4

673/5

673/6

673/7

673/8

1106/23

1106/28

1106/29

5/27

M.L.

C.

KÚ. HEJCÍN

128/5

11
116/7

111/26

Chalupnické

02/11

111/35

111/35

111/32

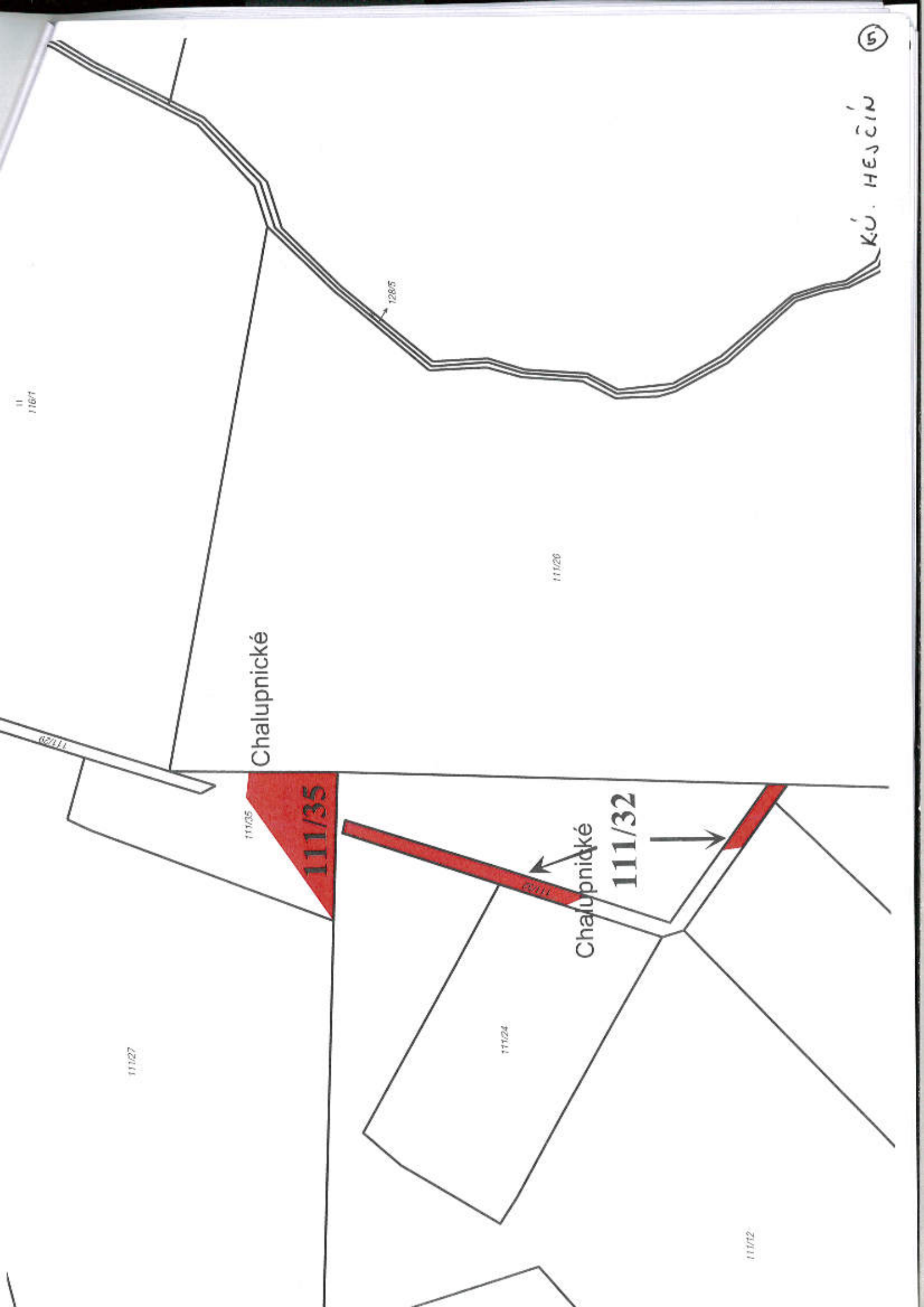
Chalupnické

02/11

111/27

111/24

111/12

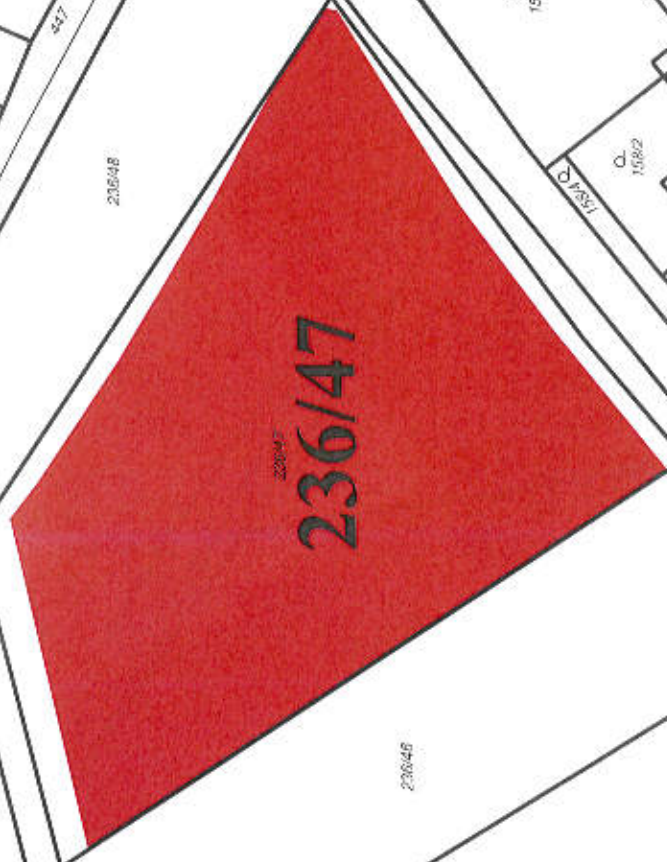


HEJČÍN

Staré koryto

Špitálka

U sladovny



236/47

103/4

169/2

170

171

173

174

446/1

446/

164/4

445/7

445/12

445/22

446/21

445/8 445/25

161/3

164/5

445/2

445/11

15/2

157/5

158/1

146

155/3

633

236/48

447

158/2

334

157/3

634

157/1

158/1

636

637

638

377

236/51

471/45

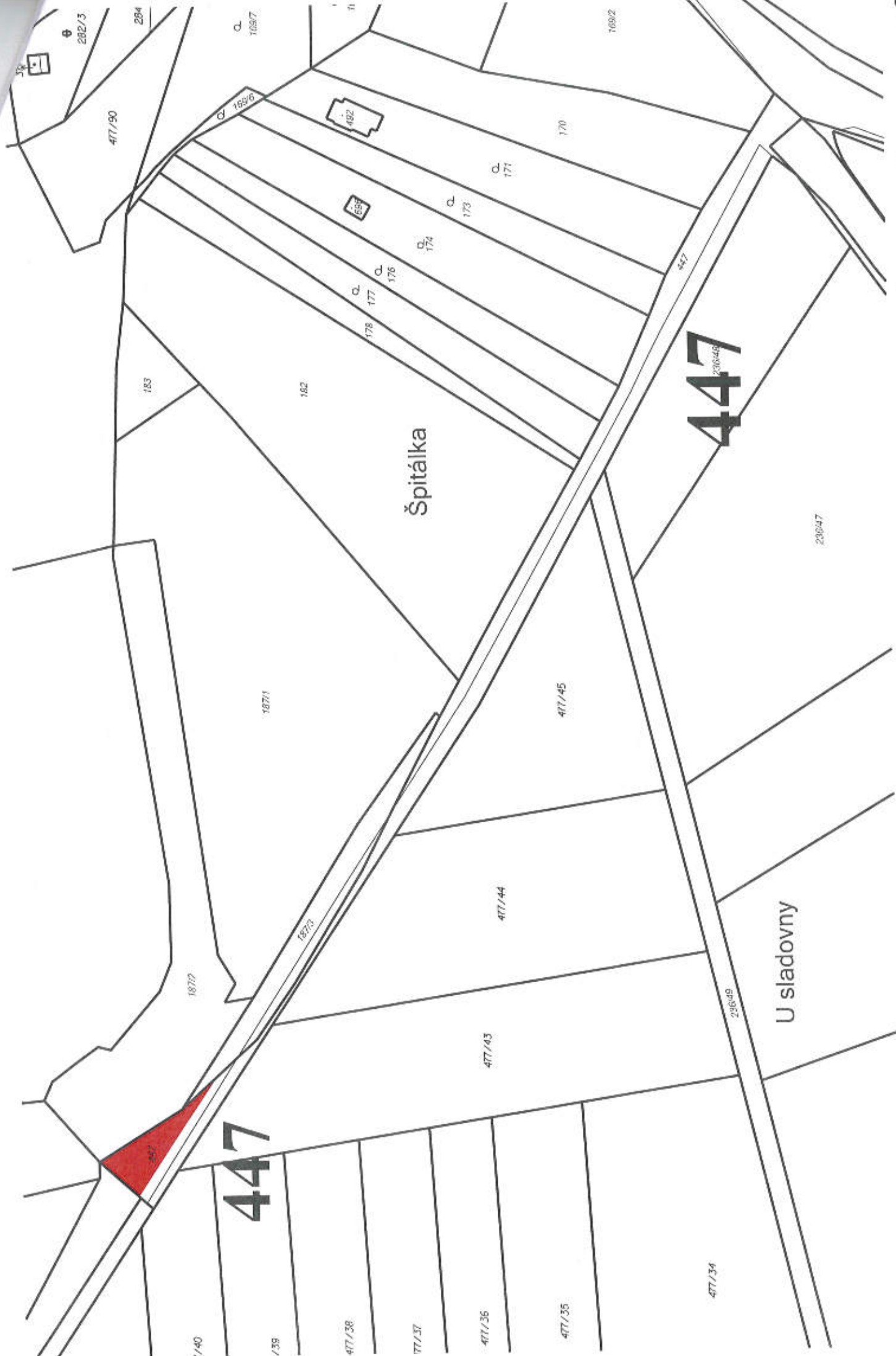
236/46

471/44

236/45

471/43

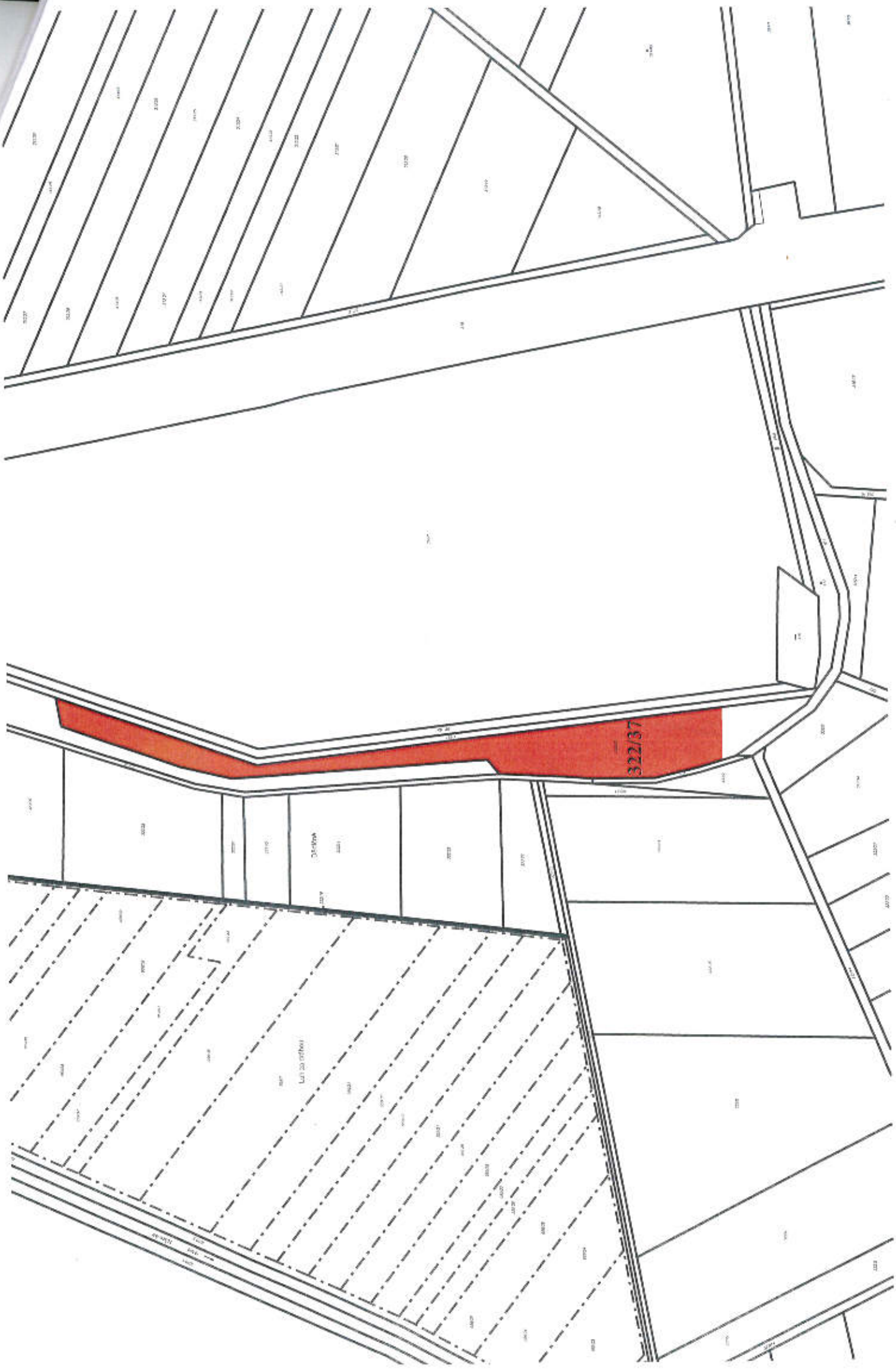
236/49



447

447



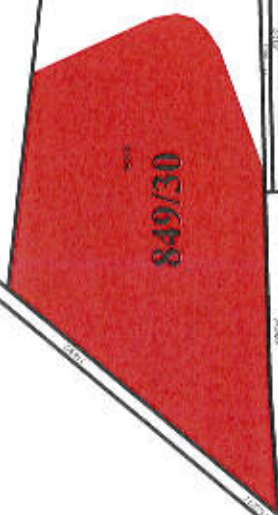


K.Ú. REPČÍN



Pod hřbitovem

Horní studánka



849/30

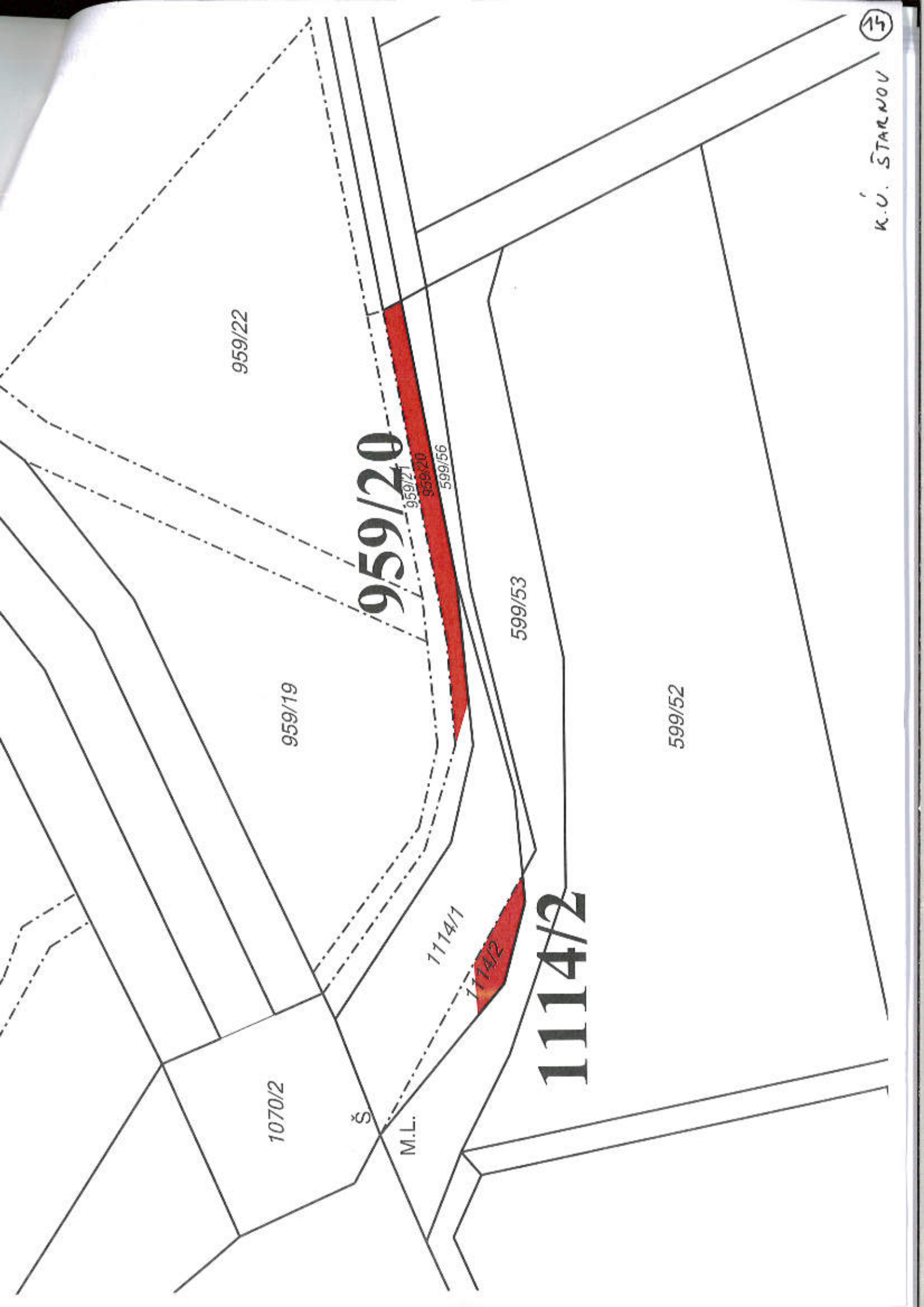




930/20

945/10

HEJČÍN



959/22

959/20

959/21

959/20

599/56

959/19

599/53

599/52

1070/2

1114/1

1114/2

1114/2

Š

M.L.

13

K.Ú. ŠTARNOV