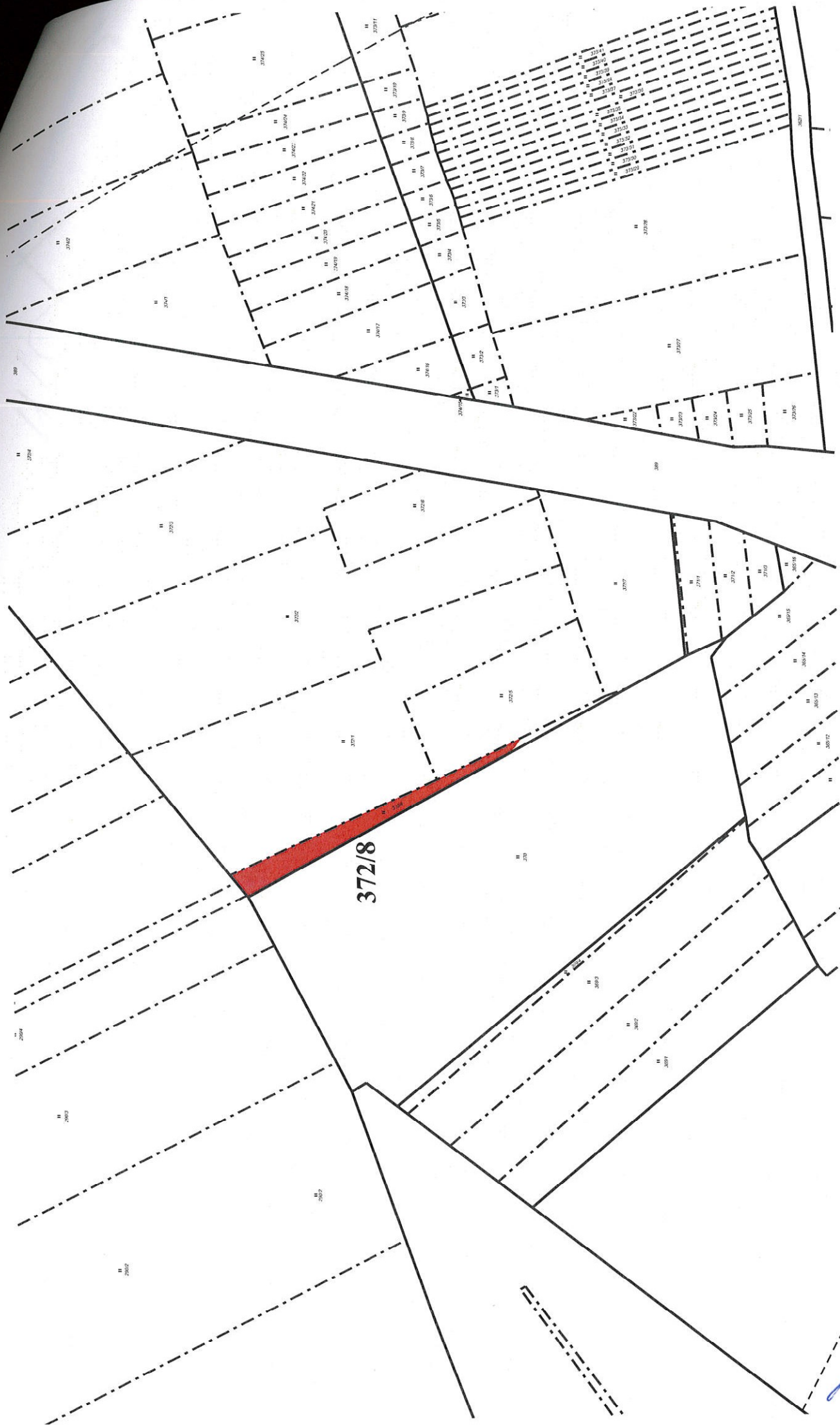


## příloha č. 1

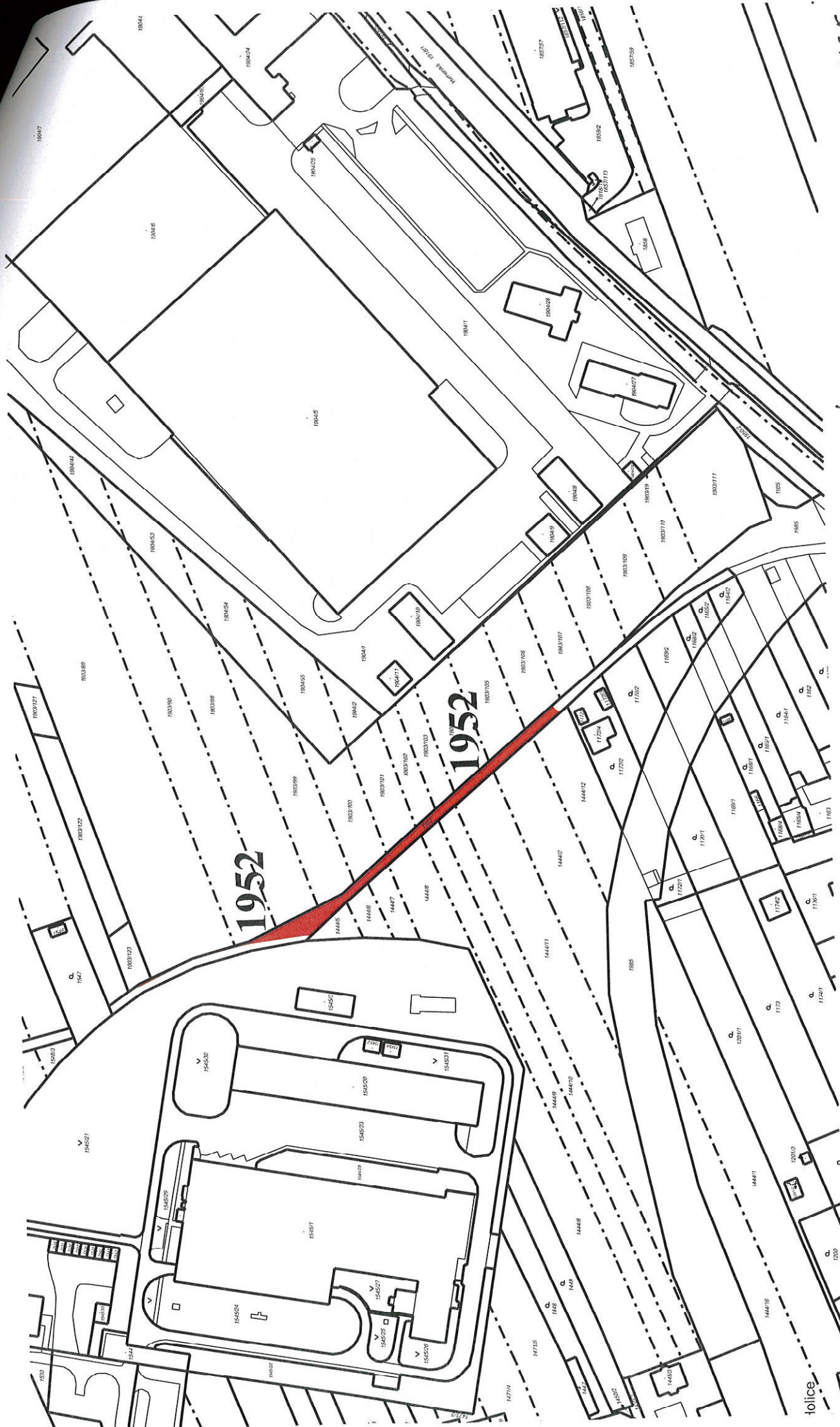
Katastrální území	Parcelní číslo	Druh pozemku	Propachtovaná výměra v m <sup>2</sup>	Generální podpacht
Bystrovany, obec Bystrovany	499/2	ostatní plocha	104	ANO
Bystrovany, obec Bystrovany	část 528/89	orná půda	1003	ANO
Bystrovany, obec Bystrovany	500/37	orná půda	591	ANO
Bystrovany, obec Bystrovany	500/13	orná půda	4127	ANO
Bystrovany, obec Bystrovany	498	orná půda	1099	ANO
Bystrovany, obec Bystrovany	500/3	orná půda	11502	ANO
<b>Celková výměra v k. ú. Bystrovany, obec Bystrovany</b>			<b>18426</b>	
Droždín, obec Olomouc	1299/6	orná půda	4905	ANO
Droždín, obec Olomouc	1318/18	orná půda	1937	ANO
Droždín, obec Olomouc	221/19	orná půda	713	ANO
Droždín, obec Olomouc	části 1301	trvalý travní porost	1194	ANO
Droždín, obec Olomouc	1300/19	orná půda	7561	ANO
Droždín, obec Olomouc	1258/4	orná půda	1713	ANO
Droždín, obec Olomouc	1299/11	orná půda	3039	ANO
Droždín, obec Olomouc	1300/12	orná půda	7173	ANO
Droždín, obec Olomouc	1306/29	orná půda	1297	ANO
Droždín, obec Olomouc	1308/6	orná půda	4387	ANO
Droždín, obec Olomouc	1300/7	orná půda	704	ANO
<b>Celková výměra v k. ú. Droždín, obec Olomouc</b>			<b>34623</b>	
Hodolany, obec Olomouc	337/16	orná půda	413	ANO
Hodolany, obec Olomouc	337/17	orná půda	649	ANO
<b>Celková výměra v k. ú. Hodolany, obec Olomouc</b>			<b>1062</b>	
Holice u Olomouce, obec Olomouc	1903/24	orná půda	199	ANO
Holice u Olomouce, obec Olomouc	1903/39	orná půda	651	ANO
Holice u Olomouce, obec Olomouc	1903/119	orná půda	145	ANO
Holice u Olomouce, obec Olomouc	části 1903/20	orná půda	613	ANO
Holice u Olomouce, obec Olomouc	část 1952	ostatní plocha	834	ANO
Holice u Olomouce, obec Olomouc	1863/21	orná půda	14101	ANO
Holice u Olomouce, obec Olomouc	1903/120	orná půda	630	ANO
Holice u Olomouce, obec Olomouc	1903/123	orná půda	275	ANO
Holice u Olomouce, obec Olomouc	1903/124	orná půda	848	ANO
Holice u Olomouce, obec Olomouc	1903/121	orná půda	235	ANO
<b>Celková výměra v k. ú. Holice u Olomouce, obec Olomouc</b>			<b>18531</b>	
Chválkovice, obec Olomouc	904/14	orná půda	1701	ANO
Chválkovice, obec Olomouc	904/1	orná půda	4884	ANO
<b>Celková výměra v k. ú. Chválkovice, obec Olomouc</b>			<b>6585</b>	
Týneček, obec Olomouc	374/17	trvalý travní porost	2365	ANO
Týneček, obec Olomouc	372/2	trvalý travní porost	14291	ANO
Týneček, obec Olomouc	373/3	trvalý travní porost	644	ANO
Týneček, obec Olomouc	část 372/8	Trvalý travní porost	1392	ANO
<b>Celková výměra v k. ú. Týneček, obec Olomouc</b>			<b>18692</b>	
Černovír, obec Olomouc	část 806/2	orná půda	910	ANO
<b>Celková výměra v k. ú. Černovír, obec Olomouc</b>			<b>910</b>	
Hlušovice, obec Hlušovice	289/4	trvalý travní porost	26689	NE
Hlušovice, obec Hlušovice	290/6	trvalý travní porost	13372	NE
Hlušovice, obec Hlušovice	289/1	trvalý travní porost	66061	ANO
Hlušovice, obec Hlušovice	290/1	trvalý travní porost	69668	ANO
<b>Celková výměra v k. ú. Hlušovice, obec Hlušovice</b>			<b>175790</b>	

Části pozemků uvedené v této příloze jsou zobrazeny na snímcích katastrálních map, které tvoří nedílnou součást této přílohy.



K.Ú. TÝNEČEK





K.Ú. HOLICE U OLMOUČEK

holice





1903/20

1903/20

K.Ú. HOLICE U OLOMOUCE

Půldruhé měřičné







K.Ú. PROZDÍN





K.Ú. BYSTROVANY



Provázky

**806/2**  
806/2

II  
308/6

II  
806/1

805

804/7

308/8

308/9

308/10

808/1

808/2

808/3

804

317/6

317/7

736/4

736/5

1081/2

1112/2

K.Ú. ČERNOUČ