

KRYCÍ LIST SOUPISU PRACÍ

Stavba:

OM K lípě TZ

KSO:

Místo:

CC-CZ:

Datum:

8.10.2024

Zadavatel:

Lesy České republiky, s.p.

IČ:

DIČ:

Uchazeč:

BŘEHOVSKÝ VLADIMÍR, TAŠOV 41, 400 02 ÚSTÍ NAD LABEM

IČ:

46785761

DIČ:

Projektant:

IČ:

DIČ:

Zpracovatel:

IČ:

DIČ:

Poznámka:

Soupis prací je sestaven s využitím Cenové soustavy ÚRS. Položky, které pochází z této cenové soustavy, jsou ve sloupci 'Cenová soustava' označeny popisem 'CS ÚRS' a úrovní příslušného kalendářního pololetí. Veškeré další informace vymežující popis a podmínky použití těchto položek z Cenové soustavy, které nejsou uvedeny přímo v soupisu prací, jsou neomezeně dálkově k dispozici na webu podmínky.urs.cz.

Cena bez DPH**373 143,45**

| | Základ daně | Sazba daně | Výše daně |
|--------------|-------------|------------|-----------|
| DPH základní | 373 143,45 | 21,00% | 78 360,13 |
| DPH snížená | 0,00 | 12,00% | 0,00 |

Cena s DPH**v CZK****451 503,58****REKAPITULACE ČLENĚNÍ SOUPISU PRACÍ**

Stavba:

OM K lípě TZ

Místo:

Datum:

8.10.2024

Zadavatel:

Lesy České republiky, s.p.

Projektant:

Uchazeč:

BŘEHOVSKÝ VLADIMÍR, TAŠOV 41, 400 02 ÚSTÍ NAD LABEM

Zpracovatel:

Kód dílu - Popis

Cena celkem [CZK]

| | | | | | | | | |
|----|------------|-----------|----------------------------------------------------------------------------------------------------------------------------|----|---------|--------|------------|-----------------------|
| 10 | M | 69311081 | geotextilie netkaná separační, ochranná, filtrační, drenážní PES 300g/m2 | m2 | 619,700 | 28,65 | 17 754,41 | CS ÚRS 2024 02 |
| | Vv | | (20,6*28,0)+(11,0*3,9) | | 619,700 | | | |
| 15 | K | 564661111 | Podklad z kameniva hrubého drceného vel. 63-125 mm, s rozprostřením a zhuťněním plochy přes 100 m2, po zhuťnění tl. 200 mm | m2 | 619,700 | 230,16 | 142 630,15 | CS ÚRS 2024 02 |
| | Online PSC | | https://portal.mps.cz/portal/CS_URS_2024_02/564661111 | | | | | |
| | Vv | | (20,6*28)+(11*3,9) | | 619,700 | | | |
| 11 | K | 564851111 | Podklad ze šterkodrti ŠD s rozprostřením a zhuťněním plochy přes 100 m2, po zhuťnění tl. 150 mm | m2 | 619,700 | 175,56 | 108 794,53 | CS LESYCR_URS 2024 02 |
| | Vv | | (20,6*28,0)+(11,0*3,9) | | 619,700 | | | |
| 12 | K | 571907111 | Posyp podkladu nebo krytu s rozprostřením a zhuťněním kamenivem drceným nebo těženým, v množství přes 30 do 35 kg/m2 | m2 | 619,700 | 31,75 | 19 675,48 | CS ÚRS 2024 02 |
| | Online PSC | | https://portal.mps.cz/portal/CS_URS_2024_02/571907111 | | | | | |
| | Vv | | (20,6*28,0)+(11*3,9) | | 619,700 | | | |
| | D 9 | | Ostatní konstrukce a práce, bourání | | | | 36 487,94 | |
| 2 | K | 919726122 | Geotextilie netkaná pro ochranu, separaci nebo filtraci měrná hmotnost přes 200 do 300 g/m2 | m2 | 619,700 | 58,88 | 36 487,94 | CS ÚRS 2024 02 |
| | Online PSC | | https://portal.mps.cz/portal/CS_URS_2024_02/919726122 | | | | | |
| | Vv | | (20,6*28,0)+(11,0*3,9) | | 619,700 | | | |

Vypracovala dne 21.10.2024



LESY ČESKÉ REPUBLIKY, S. P., OBLASTNÍ ŘEDITELSTVÍ SEVERNÍ ČECHY
Dr. Vrbenského 2874/1, 415 01 Teplice, tel. +420 956946111, or946@lesy.cz, ID DS:e8jcfst

Technická dokumentace

Lesy České republiky, s.p.

OM severní Čechy – LS Litoměřice

OM K Lípě TZ

Revír 01 – Březina

Lesy České republiky, s.p., se sídlem Přemyslova 1106/19, Nový Hradec Králové, Hradec Králové, PSČ 500 08
Spisová značka AXII 540 vedená u rejstříkového soudu v Hradci Králové, IČ: 42196451, DIČ: CZ42196451
Lesy České republiky, s.p., jsou držitelem osvědčení o účasti v certifikaci lesů, loga PEFC (08-2101/0001) a certifikátu C-o-C.



Státní podnik Lesy České republiky, s.p., zachovává nulovou toleranci k jakémukoli nelegálnímu jednání a dodržuje maximální transparentnost, ležalitu a etiku. Součástí firemní kultury státního podniku Lesy České republiky, s.p., je Criminal compliance program (viz www.lesy.cz), který stanoví zásady a pravidla jednání zaměstnanců či jiných osob jednajících za státní podnik Lesy České republiky, s.p. (dále jen „zaměstnanec“). Každý zaměstnanec má povinnost oznámit jakékoli podezření či nelegální jednání. V jakémkoli případě, kdy je jednání zaměstnance v rozporu s Criminal compliance programem, nelze je považovat za jednání v rámci nebo v zájmu státního podniku Lesy České republiky, s.p. Takové jednání je možné oznámit, a to i anonymně způsoby uvedenými na webových stránkách, www.lesy.cz

1. IDENTIFIKAČNÍ ÚDAJE

Název akce: OM K Lípě TZ

LS: Litoměřice

Název majetku: LC K Lípě

Inventární/investiční č.: 400500

Místo stavby: Milešov u Lovosic

Obec: Velemín

Kraj: Ústecký

Investor: Lesy České republiky, s.p.
LS Litoměřice
Masarykova 665
412 01 Litoměřice
IČ: 42196451

Zpracovatel PD: Lesy České republiky, s.p.
OŘ severní Čechy

Stupeň dokumentace: technická dokumentace

Druh prací: vyhotovení odvozního místa

2. ZÁKLADNÍ ÚDAJE

Popis stávajícího stavu

V současné době je odvozní místo kapacitně a technicky nezpůsobilé ke skládkování a odvozu dřevní hmoty. Povrch je značně poškozený a neumožňuje bezpečné skládání a nakládání vytěžené dřevní hmoty.

Na odvozním místě dojde k odtěžení zeminy, úpravy pláně, odstranění pařezu, odstranění náletů a vyřezání větví a budou navedeny konstrukční vrstvy.

Technické řešení stavby

- Odstranění křovin, větví a stromů v průměru do 100 mm
- Odstranění pařezu a následně zásyp jámy
- Odkopávka a prokopávka nezapažené strojně
- Úprava pláně bez zhutnění na odvozním místě, úprava pláně se zhutněním na přilehlé lesní cestě
- Geotextilie netkaná
- Podklad kameniva 63–125 mm
- Podklad ŠD 0–63 mm
- Posyp podkladu 30–35 kg/m²

3. DOTČENÉ POZEMKY

Vlastníkem účelové komunikace p.č. 826/1 v k.ú. Milešov u Lovosic je investor prací, Lesy České republiky, s.p.

4. SPLNĚNÍ LEGISLATIVNÍCH POŽADAVKŮ

Nejsou požadována.

5. PŘEDPOKLÁDANÁ DOBA PLNĚNÍ ZAKÁZKY

Předpokládaný termín zahájení stavby: říjen 2024

Předpokládaný termín dokončení stavby: listopad.2024



6. NAKLÁDÁNÍ S ODPADY

Přebytečný výkopek bude uložen, který určí revírník Petr Bláha

7. PŘÍSTUP NA PRACOVISŤE

Přístup je zajištěn po cestách a pozemcích v majetku Lesů ČR

8. ROZSAH A USPOŘÁDÁNÍ PRACOVISŤE

Inženýrské sítě

Jelikož se staveniště nachází uprostřed lesního pozemku nepředpokládá se výskyt žádné technické infrastruktury.

Uspořádání staveniště z hlediska veřejných zájmů

Z hlediska veřejných zájmů musí být po dobu prací volně přístupná a průjezdná lesní dopravní síť využívána pro přístup na staveniště. Mechanizace nebude odstavována v prostoru lesa mimo lesní cesty a odstavné plochy.

Napojení na zdroje energií

Stavební práce svým charakterem nevyžadují napojení na zdroje elektrické energie, vody a kanalizace. Pitná voda pro pracovníky dodavatele bude dovážena balená.



Předání pracoviště

Pracoviště bude na základě místní pochůzky předáno za účasti zástupců investora, zhotovitele prací a vlastníků dotčených pozemků (LS Klášterec). Při předání staveniště budou dohodnuty podrobné podmínky využití a zpětného předání jednotlivých pozemků apod. Zvýšená pozornost bude věnována současnému stavu přístupové lesní cesty v celé její využívané délce.

Zařízení staveniště

Rozsah stavebních prací nevyžaduje vybudování zařízení staveniště.

Odvodnění pracoviště

Veškeré práce budou prováděny bez převodu vody. Práce budou prováděny za vhodných klimatických podmínek.

Doprava materiálu a mezideponie

Materiál dovážený na stavbu bude ihned zabudován do konstrukce komunikace. Výkopek nebude nikde deponován a bude ihned využit v rámci pracoviště pro urovnání a napojení okolního terénu, popř. bude využit k uvedení dotčených pozemků do stavu blízkého stavu původnímu.

9. ZAJIŠTĚNÍ OCHRANY ZDRAVÍ A BEZPEČNOSTI PRACOVNÍKŮ

Základní požadavky z hlediska BOZP

Z hlediska bezpečnosti práce a ochrany zdraví budou při realizaci prací dodržovány podmínky a požadavky stanovené nařízením vlády č. 591/2006 Sb. o bližších minimálních požadavcích na bezpečnost a ochranu zdraví při práci na staveništích.

Za uspořádání staveniště odpovídá zhotovitel prací, kterému bylo staveniště předáno a který jej převzal. Zhotovitel prací zajistí, aby:

- byly splněny požadavky vycházející z nařízení vlády č. 591/2006 Sb.,
- při provozu a používání strojů a technických zařízení, nářadí a dopravních prostředků na staveniště byly dodržovány bližší minimální požadavky na bezpečnost a ochranu zdraví při práci a veškeré použité provozní náplně byly ekologické a nebyly škodlivé ve vztahu k životnímu prostředí,
- byly splněny požadavky na organizaci práce a pracovní postupy stanovené.

Koordinátor BOZP a oznámení prací

Určení koordinátora prací ani oznámení na OIP není potřeba, jelikož stavba bude realizována jedním zhotovitelem.

10. VLIV REALIZACE ZEMNÍCH PRACÍ NA ŽIVOTNÍ PROSTŘEDÍ

Při realizaci prací lze předpokládat zvýšenou míru hluku provozem stavebních a dopravních mechanismů.

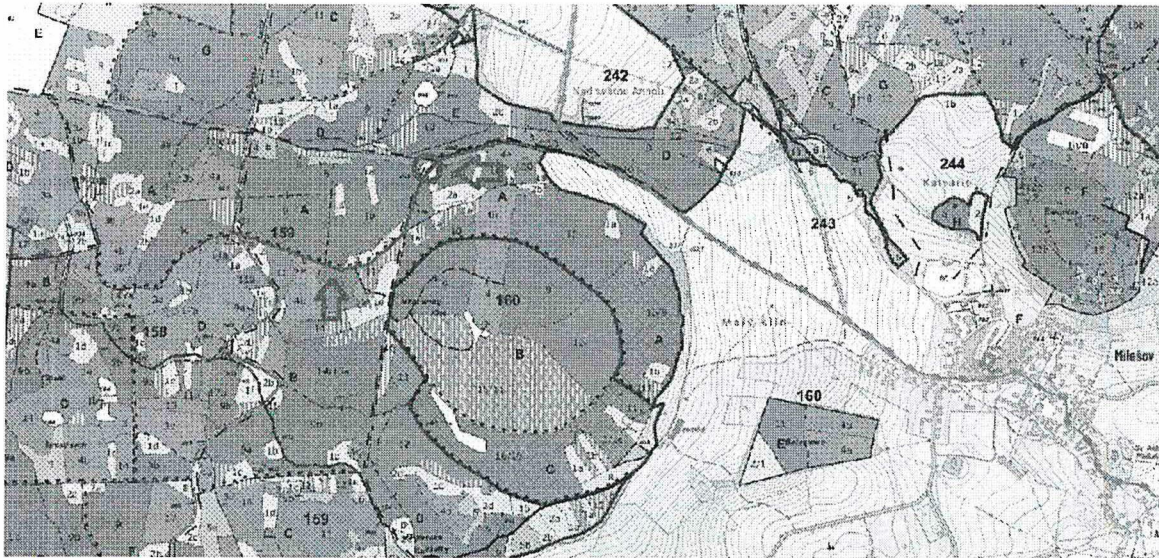
Po celou dobu realizace stavby je nezbytně nutné chránit povrchové a podzemní vody před jejich znečištěním zejména ropnými látkami. Zhotovitelem stavby budou udržovány veškeré pro dopravu využívané komunikace v provozuschopném stavu, před výjezdem vozidel na veřejné komunikace bude prováděna jejich očista.

V Litoměřicích, dne 11. 10. 2024

Vypracovala

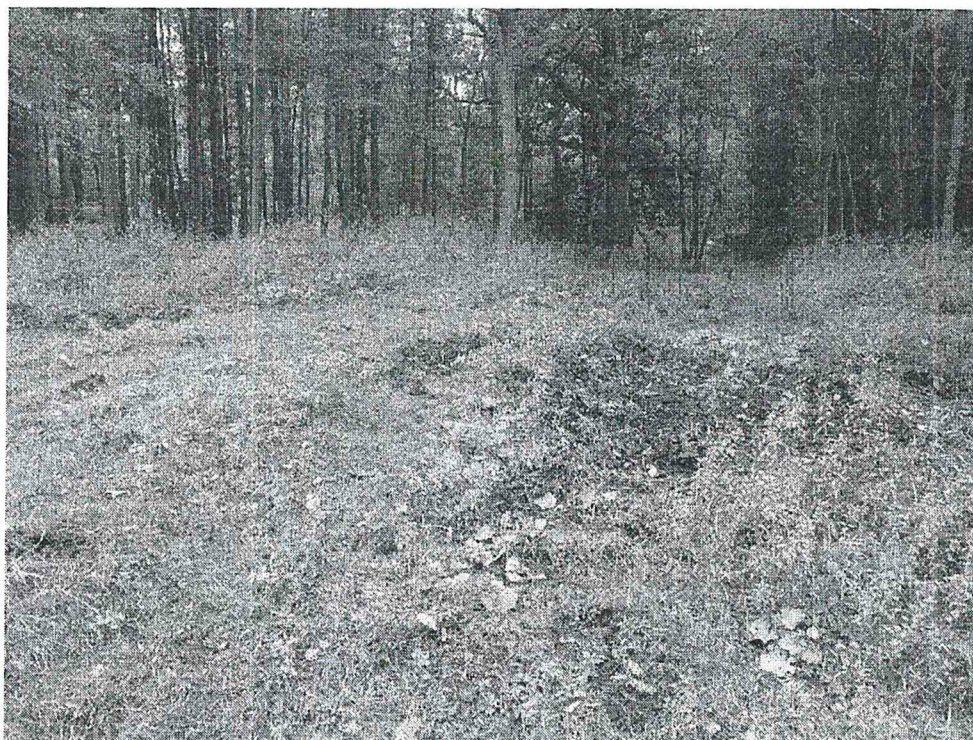
Přílohy:

- polohopis
- fotodokumentace



Lesy České republiky, s.p., se sídlem Přemyslova 1106/19, Nový Hradec Králové, Hradec Králové, PSČ 500 08
 Spisová značka AXII 540 vedená u rejstříkového soudu v Hradci Králové, IČ: 42196451, DIČ: CZ42196451
 Lesy České republiky, s.p., jsou držitelem osvědčení o účasti v certifikaci lesů, loga PEFC (08-2101/0001) a certifikátu C-o-C.

Státní podnik Lesy České republiky, s.p., zachovává nulovou toleranci k jakémukoli nelegálnímu jednání a dochází ke maximální transparentnosti, ležalitu a etice. Součástí firemní kultury státního podniku Lesy České republiky, s.p., je Criminal compliance program (viz www.lesy-cr.cz), který stanoví zásady a pravidla jednání zaměstnanců či jiných osob jednajících za státní podnik Lesy České republiky, s.p. (dále jen „zaměstnanec“). Každý zaměstnanec má povinnost oznámit jakékoli podezření či nelegální jednání. V jakémkoli případě, kdy je jednání zaměstnance v rozporu s Criminal compliance programem, nelze je považovat za jednání v rámci nebo v zájmu státního podniku Lesy České republiky, s.p. Takové jednání je možné oznámit, a to i anonymně způsoby uvedenými na webových stránkách. www.lesy-cr.cz



Lesy České republiky, s.p., se sídlem Přemyslova 1106/19, Nový Hradec Králové, Hradec Králové, PSČ 500 08
Spisová značka AXII 540 vedená u rejstříkového soudu v Hradci Králové, IČ: 42196451, DIČ: CZ42196451
Lesy České republiky, s.p., jsou držitelem osvědčení o účasti v certifikaci lesů, loga PEFC (08-2101/0001) a certifikátu C-o-C.

Státní podnik Lesy České republiky, s.p., zachovává nulovou toleranci k jakémukoli nelegálnímu jednání a dodržuje maximální transparentnost, legitimitu a etiku. Součástí firemní kultury státního podniku Lesy České republiky, s.p., je Criminal compliance program (viz www.lesy.cz), který stanoví zásady a pravidla jednání zaměstnanců či jiných osob jednajících za státní podnik Lesy České republiky, s.p. (dále jen „zaměstnanec“). Každý zaměstnanec má povinnost oznámit jakékoli podezřelé či nelegální jednání. V jakémkoli případě, kdy je jednání zaměstnance v rozporu s Criminal compliance programem, nelze je považovat za jednání v rámci nebo v zájmu státního podniku Lesy České republiky, s.p. Takové jednání je možné oznámit, a to i anonymně způsoby uvedenými na webových stránkách www.lesy.cz



Lesy České republiky, s.p., se sídlem Přemyslova 1106/19, Nový Hradec Králové, Hradec Králové, PSČ 500 08
Spisová značka AXII 540 vedená u rejstříkového soudu v Hradci Králové, IČ: 42196451, DIČ: CZ42196451
Lesy České republiky, s.p., jsou držitelem osvědčení o účasti v certifikaci lesů, loga PEFC (08-2101/0001) a certifikátu C-o-C.

Státní podnik Lesy České republiky, s.p., zachovává nulovou toleranci k jakémukoli neteprávnímu jednání a dodržuje maximální transparentnost, legalitu a etiku. Součástí firemní kultury státního podniku Lesy České republiky, s.p., je Criminal compliance program (viz www.lesy-cr.cz), který stanoví zásady a pravidla jednání zaměstnanců či jiných osob jednajících za státní podnik Lesy České republiky, s.p. (dále jen „zaměstnanec“). Každý zaměstnanec má povinnost oznámit jakékoli podezření či nelegální jednání. V jakémkoli případě, kdy je jednání zaměstnance v rozporu s Criminal compliance programem, nelze je považovat za jednání v rámci nebo v zájmu státního podniku Lesy České republiky, s.p. Takové jednání je možné oznámit, a to i anonymně způsobem uvedenými na webových stránkách www.lesy-cr.cz.