

Česká republika – Státní pozemkový úřad

sídlo: Husinecká 1024/11a, 130 00 Praha 3 – Žižkov

IČ: 01312774

DIČ: CZ 01312774

za který právně jedná Bc. Pavel Fajfr, vedoucí oddělení správy majetku státu

Krajského pozemkového úřadu pro Královéhradecký kraj

adresa: Kydlinovská 245, 503 01 Hradec Králové

na základě oprávnění vyplývajícího z předpisu Státního pozemkového úřadu č. 1/2016,

Podpisový řád, změna č. 1, s účinností od 7. 4. 2017

bankovní spojení: Česká národní banka

číslo účtu: 70017-3723001/0710

(dále jen „Státní pozemkový úřad“)

– na straně jedné –

a

AGROCHOV STARÁ PAKA a.s.

sídlo: Revoluční 47, 507 91 Stará Paka

IČ: 64789560

DIČ: CZ 64789560

zapsána v obchodním rejstříku vedeném Krajským soudem v Hradci Králové, oddíl B, vložka 1415

osoba oprávněná jednat za právnickou osobu: Bohuslav Sedlák – předseda představenstva

(dále jen „uživatel“)

- na straně druhé –

uzavírají tuto

**dohodu o zaplacení úhrady za užívání nemovité věci
č. 16N17/65**

Čl. I

Uživatel nemovitých věcí ve vlastnictví státu, se kterými je příslušný hospodařit Státní pozemkový úřad, specifikovaných v příloze č. 1 této dohody, zapsaných u Katastrálního úřadu pro Královéhradecký kraj Katastrálního pracoviště Jičín na LV 10002, se zavazuje za jejich užívání v období dle přílohy č. 1 zaplatit Státnímu pozemkovému úřadu úhradu za užívání (dále jen „úhrada“).

Příloha č. 1 je nedílnou součástí této dohody.

Čl. II

Roční úhrada za užívání nemovitých věcí specifikovaných v čl. I této dohody je stanovena dohodou a je uvedena s obdobím užívání nemovitých věcí specifikovaných v čl. I této dohody v příloze č. 1.

Celková úhrada za období dle přílohy č. 1 tedy činí **78647,00 Kč** (slovy: Sedmdesátosmtisícšestsetčtyřicet sedm korun českých).

Čl. III

Uživatel se zavazuje celkovou úhradu specifikovanou v čl. II této dohody, kterou tímto uznává co do důvodu a výše, zaplatit na účet Státního pozemkového úřadu vedený u České národní banky, číslo účtu **70017-3723001/0710, variabilní symbol 1611765 do 1. 12. 2017.**

Zaplacením se rozumí připsání placené částky na účet Státního pozemkového úřadu.

Čl. IV

Další užívací vztahy k nemovitým věcem specifikovaným v čl. I. této dohody budou řešeny v pachtovní smlouvě č. 33N17/65 a v nájemní smlouvě č. 34N17/65, které budou uzavřeny po podpisu této dohody.

Čl. V

Tato dohoda je vyhotovena ve **dvou** stejnopisech, z nichž každý má platnost originálu. **Jeden** stejnopis přebírá uživatel a jeden je určen pro Státní pozemkový úřad.

Čl. VI

Tato dohoda nabývá platnosti dnem podpisu smluvními stranami a účinnosti dnem uveřejnění v registru smluv dle ustanovení § 6 odst. 1 zákona č. 340/2015 Sb., o zvláštních podmínkách účinnosti některých smluv, uveřejňování těchto smluv a o registru smluv (zákon o registru smluv).

Uveřejnění této dohody v registru smluv zajistí Státní pozemkový úřad.

Čl. VII

Smluvní strany po přečtení této dohody prohlašují, že s jejím obsahem souhlasí a že tato dohoda je shodným projevem jejich vážné a svobodné vůle, a na důkaz toho připojují své podpisy.

V Hradci Králové dne

.....
ČR - Státní pozemkový úřad
Bc. Pavel Fajfr
vedoucí oddělení správy majetku státu
Krajského pozemkového úřadu
pro Královéhradecký kraj

.....
AGROCHOV STARÁ PAKA a.s.
Bohuslav Sedlák
předseda představenstva

uživatel

Za správnost: Ing. Lenka Matoušková

.....

Tato dohoda byla uveřejněna v registru smluv dle zákona č. 340/2015 Sb., o zvláštních podmínkách účinnosti některých smluv, uveřejňování těchto smluv a o registru smluv (zákon o registru smluv).

Datum registrace

ID smlouvy

ID verze

Registraci provedl Ing. Lenka Matoušková

V Hradci Králové dne

.....
podpis odpovědného zaměstnance

PŘÍLOHA č. 1

Seznam pozemků a výpočet úhrady za užívání - dohoda č. 16N17/65

k.ú. Brdo	p. č.	LV	výměra (m ²)	I. období užívání				II. období užívání				Celková úhrada za období (Kč)		
				od	do	počet dní	roční úhrada (Kč)	úhrada za období (Kč)	od	do	počet dní		roční úhrada (Kč)	úhrada za období (Kč)
	KN 400/1	10002	169	1.4.1996	19.3.2014	6562	9,62	172,95	20.3.2014	31.7.2017	1230	21,16	71,31	244,26
	KN 410/5	10002	758	1.4.1996	19.3.2014	6562	43,13	775,39	20.3.2014	31.7.2017	1230	94,89	319,77	1095,16
	KN 410/7	10002	2293	1.4.1996	19.3.2014	6562	130,47	2345,60	20.3.2014	31.7.2017	1230	287,04	967,29	3312,89
	KN 457/10	10002	435	1.4.1996	19.3.2014	6562	24,75	444,96	20.3.2014	31.7.2017	1230	54,45	183,49	628,45

5 280,76

k.ú. Česká Proseč	p. č.	LV	výměra (m ²)	I. období užívání				II. období užívání				Celková úhrada za období (Kč)		
				od	do	počet dní	roční úhrada (Kč)	úhrada za období (Kč)	od	do	počet dní		roční úhrada (Kč)	úhrada za období (Kč)
	KN 231/15	10002	2872	1.4.1996	19.3.2014	6562	154,51	2777,79	20.3.2014	31.7.2017	1230	339,93	1145,52	3923,31
	KN 247/1 - část	10002	160	1.4.1996	19.3.2014	6562	8,61	154,79	20.3.2014	31.7.2017	1230	18,94	63,83	218,62
	KN 257 - část	10002	288	1.4.1996	19.3.2014	6562	15,49	278,48	20.3.2014	31.7.2017	1230	34,09	114,88	393,36

4 535,29

k.ú. Krsmol	p. č.	LV	výměra (m ²)	I. období užívání				II. období užívání				Celková úhrada za období (Kč)		
				od	do	počet dní	roční úhrada (Kč)	úhrada za období (Kč)	od	do	počet dní		roční úhrada (Kč)	úhrada za období (Kč)
	KN 310 - část	10002	323	1.4.1996	19.3.2014	6562	14,70	264,28	20.3.2014	31.7.2017	1230	32,33	108,95	373,23

373,23

PŘÍLOHA č. 1

k.ú. Radkyně		p. č.	LV	výměra (m ²)	I. období užívání				II. období užívání				Celková úhrada za období (Kč)
					od	do	počet dní	roční úhrada (Kč)	úhrada za období (Kč)	od	do	počet dní	
KN 59/1	10002	6202	1.1.2000	19.3.2014	5192	255,52	3634,68	20.3.2014	31.7.2017	1230	562,15	1894,37	5529,05
KN 97/5	10002	6043	1.1.2000	19.3.2014	5192	248,97	3541,51	20.3.2014	31.7.2017	1230	547,74	1845,81	5387,32
KN 97/6 - část	10002	212	1.1.2000	19.3.2014	5192	8,73	124,18	20.3.2014	31.7.2017	1230	19,22	64,77	188,95
KN 143/1	10002	1400	1.1.2000	19.3.2014	5192	57,68	820,48	20.3.2014	31.7.2017	1230	126,90	427,64	1248,12
KN 143/15	10002	656	1.1.2000	19.3.2014	5192	27,03	384,49	20.3.2014	31.7.2017	1230	59,46	200,37	584,86
KN 143/32 - část	10002	396	1.1.2000	19.3.2014	5192	16,32	232,15	20.3.2014	31.7.2017	1230	35,89	120,94	353,09
KN 226/9	10002	41	1.1.2000	19.3.2014	5192	1,69	24,04	20.3.2014	31.7.2017	1230	3,72	12,54	36,58
KN 260/5	10002	400	1.1.2000	19.3.2014	5192	16,48	234,42	20.3.2014	31.7.2017	1230	36,26	122,19	356,61
KN 260/18	10002	1596	1.1.2000	19.3.2014	5192	65,76	935,41	20.3.2014	31.7.2017	1230	144,66	487,48	1422,89
KN 444/1	10002	759	1.1.2000	19.3.2014	5192	31,27	444,81	20.3.2014	31.7.2017	1230	68,80	231,85	676,66
KN 444/4	10002	26	1.1.2000	19.3.2014	5192	1,07	15,22	20.3.2014	31.7.2017	1230	2,36	7,95	23,17

15 807,30

k.ú. Roškopov		p. č.	LV	výměra (m ²)	I. období užívání				II. období užívání				Celková úhrada za období (Kč)
					od	do	počet dní	roční úhrada (Kč)	úhrada za období (Kč)	od	do	počet dní	
KN st. 178	10002	377	1.4.1996	19.3.2014	6562	377,00	6777,74	20.3.2014	31.7.2017	1230	754,00	2540,88	9318,62
KN st. 179/1	10002	417	1.4.1996	19.3.2014	6562	417,00	7496,86	20.3.2014	31.7.2017	1230	834,00	2810,47	10307,33
KN 288/13	10002	518	1.4.1996	19.3.2014	6562	22,79	409,72	20.3.2014	31.7.2017	1230	50,14	168,96	578,68
KN 405/35	10002	505	1.4.1996	19.3.2014	6562	22,22	399,47	20.3.2014	31.7.2017	1230	48,88	164,72	564,19
KN 665/27	10002	267	1.4.1996	19.3.2014	6562	11,75	211,24	20.3.2014	31.7.2017	1230	25,85	87,11	298,35

21 067,17

PŘÍLOHA č. 1

k.ú. Ústí u Staré Paky													
p. č.	LV	výměra (m ²)	I. období užívání				II. období užívání				Celková úhrada za období (Kč)		
			od	do	počet dní	roční úhrada (Kč)	úhrada za období (Kč)	od	do	počet dní		roční úhrada (Kč)	úhrada za období (Kč)
KN 311/13	10002	27	1.4.1996	19.3.2014	6562	1,09	19,60	20.3.2014	31.7.2017	1230	2,41	8,12	27,72
KN 627/1	10002	5986	1.4.1996	19.3.2014	6562	242,43	4358,43	20.3.2014	31.7.2017	1230	533,35	1797,32	6155,75
KN 627/6	10002	370	1.4.1996	19.3.2014	6562	14,99	269,49	20.3.2014	31.7.2017	1230	32,97	111,10	380,59
KN 627/9 - část	10002	3704	1.4.1996	19.3.2014	6562	150,01	2696,89	20.3.2014	31.7.2017	1230	330,03	1112,16	3809,05
KN 672/16	10002	5574	1.4.1996	19.3.2014	6562	225,75	4058,55	20.3.2014	31.7.2017	1230	496,64	1673,61	5732,16

16 105,27

k.ú. Vidochov													
p. č.	LV	výměra (m ²)	I. období užívání				II. období užívání				Celková úhrada za období (Kč)		
			od	do	počet dní	roční úhrada (Kč)	úhrada za období (Kč)	od	do	počet dní		roční úhrada (Kč)	úhrada za období (Kč)
PK 663	10002	550	1.4.2000	19.3.2014	5101	18,65	260,64	20.3.2014	31.7.2017	1230	41,02	138,23	398,87

398,87

k.ú. Zboží u Nové Paky													
p. č.	LV	výměra (m ²)	I. období užívání				II. období užívání				Celková úhrada za období (Kč)		
			od	do	počet dní	roční úhrada (Kč)	úhrada za období (Kč)	od	do	počet dní		roční úhrada (Kč)	úhrada za období (Kč)
KN 102/4	10002	193	1.4.1996	19.3.2014	6562	9,23	165,94	20.3.2014	31.7.2017	1230	20,30	68,41	234,35

234,35

k.ú. Štikov													
p. č.	LV	výměra (m ²)	I. období užívání				II. období užívání				Celková úhrada za období (Kč)		
			od	do	počet dní	roční úhrada (Kč)	úhrada za období (Kč)	od	do	počet dní		roční úhrada (Kč)	úhrada za období (Kč)
KN 343/3	10002	388	1.1.2000	19.3.2014	5192	15,99	227,45	20.3.2014	31.7.2017	1230	35,17	118,52	345,97
KN 496/3 - část	10002	10964	1.1.2000	19.3.2014	5192	451,72	6425,56	20.3.2014	31.7.2017	1230	993,78	3348,90	9774,46

10 120,43

PŘÍLOHA č. 1

k.ú. Úbislavice													
p. č.	LV	výměra (m ²)	I. období užívání						II. období užívání				Celková úhrada za období (Kč)
			od	do	počet dní	roční úhrada (Kč)	úhrada za období (Kč)	od	do	počet dní	roční úhrada (Kč)	úhrada za období (Kč)	
KN 51/12	10002	217	1.4.1996	19.3.2014	6562	10,24	184,10	20.3.2014	31.7.2017	1230	22,53	75,92	260,02
KN 51/13	10002	58	1.4.1996	19.3.2014	6562	2,74	49,26	20.3.2014	31.7.2017	1230	6,02	20,29	69,55
KN 51/17	10002	68	1.4.1996	19.3.2014	6562	34,00	611,25	20.3.2014	31.7.2017	1230	68,00	229,15	840,40
KN 51/20	10002	38	1.4.1996	19.3.2014	6562	19,00	341,58	20.3.2014	31.7.2017	1230	38,00	128,05	469,63
KN 51/26	10002	61	1.4.1996	19.3.2014	6562	30,50	548,33	20.3.2014	31.7.2017	1230	61,00	205,56	753,89
KN st. 178	10002	10	1.4.1996	19.3.2014	6562	10,00	179,78	20.3.2014	31.7.2017	1230	20,00	67,40	247,18

2 640,67

k.ú. Studénka u Nové Paky													
p. č.	LV	výměra (m ²)	I. období užívání						II. období užívání				Celková úhrada za období (Kč)
			od	do	počet dní	roční úhrada (Kč)	úhrada za období (Kč)	od	do	počet dní	roční úhrada (Kč)	úhrada za období (Kč)	
KN 245/1 - část	10002	480	1.1.2000	19.3.2014	5192	22,08	314,08	20.3.2014	31.7.2017	1230	48,58	163,71	477,79

477,79

k.ú. Dřevénice													
p. č.	LV	výměra (m ²)	I. období užívání						II. období užívání				Celková úhrada za období (Kč)
			od	do	počet dní	roční úhrada (Kč)	úhrada za období (Kč)	od	do	počet dní	roční úhrada (Kč)	úhrada za období (Kč)	
KN 1466	10002	484	1.4.1996	19.3.2014	6562	63,26	1137,29	20.3.2014	31.7.2017	1230	139,17	468,98	1606,27

1 606,27

CELKOVÁ ÚHRADA

78 647 Kč

PŘÍLOHA č. 1

výše roční úhrady za užívání pozemků ZPF (případně pozemků s druhem pozemku ostatní plocha) pro zemědělské účely:

I. období užívání (období do 19. 3. 2014)

roční úhrada (Kč) = cena* (Kč/m²) / 100 x výměra (m²)

II. období užívání (období od 20. 3. 2014)

roční úhrada (Kč) = cena* (Kč/m²) / 100 x 2,2 x výměra (m²)

k. ú.	Brdo	Česká Proseč	Krsmol	Radkyně	Roškopov	Ústí u Staré Paky	Vidochov	Zboží u Nové Paky	Úbislavice	Štikov	Studénka u Nové Paky	Dřevěnice
cena* (Kč/m ²)	5,69	5,38	4,55	4,12	4,4	4,05	3,39	4,78	4,72	4,12	4,6	13,07

cena* (Kč/m²) - cena pozemků dle vyhlášky MZe o stanovení seznamu katastrálních území s přiřazenými průměrnými základními cenami zemědělských pozemků platná k aktuálnímu datu (vyhláška č. 298/2014 Sb.)

výše roční úhrady za užívání pozemků s druhem pozemku zastavěná plocha a nádvoří (případně pozemků s druhem pozemku ostatní plocha) pro zemědělské účely:

období	zastavěná plocha a nádvoří	ostatní plocha
I. období užívání (období do 19. 3. 2014)	1 Kč/m ²	0,5 Kč/m ²
II. období užívání (období od 20. 3. 2014)	2 Kč/m ²	1 Kč/m ²

PŘÍLOHA E. 2

VÝPIS Z KATASTRU NEMOVITOSTÍ - KatastrNVF

17.7.2017 10:49:26

Informace o parcelách
na katastrálním území: Brdo
Číselný kód: 609790

Obec: Stará Paka Číselný kód: 573507
Okres: Jičín Číselný kód: 3604

Par.cis	Díl	Výměra[m ²]	DP	CP-E	LV	Využití	Mapa	Parcelní skupina
400/1	0	169	2		10002		KMD	2
		169	KÓD BPEJ 73011					
410/5	0	758	7		10002		KMD	2
		4	KÓD BPEJ 72851					
		754	KÓD BPEJ 73011					
410/7	0	2293	7		10002		KMD	2
		2293	KÓD BPEJ 73011					
457/10	0	435	2		10002		KMD	2
		419	KÓD BPEJ 73011					
		16	KÓD BPEJ 74811					
Vlastník:	10002	Česká republika Státní pozemkový úřad, Cast obce: Žižkov Husinecká 1024/11a-Praha, 13000						

Počet parcel 4
Výměra celkem[m²] 3655

VÝPIS Z KATASTRU NEMOVITOSTÍ - KatastrNVF

17.7.2017 11:18:02

Informace o parcelách
na katastrálním území: Česká Proseč
Číselný kód: 772461

Obec: Úbislavice Číselný kód: 573655
Okres: Jičín Číselný kód: 3604

Par.cis	Díl	Výměra[m ²]	DP	CP-E	LV	Využití	Mapa	Parcelní skupina
231/15	0	2872	2		10002		KMD	2
		2872	KÓD BPEJ 73041					
247/1	0	1783	14		10002	17	KMD	2
257	0	2494	14		10002	17	KMD	2
Vlastník:	10002	Státní pozemkový úřad, Cast obce: Žižkov Husinecká 1024/11a-Praha, 13000 Česká republika						

Počet parcel 3
Výměra celkem[m²] 7149

VÝPIS Z KATASTRU NEMOVITOSTÍ - KatastrNVF

17.7.2017 11:18:49

Informace o parcelách
na katastrálním území: Krsmol
Číselný kód: 609803

Obec: Stará Paka Číselný kód: 573507
Okres: Jičín Číselný kód: 3604

Par.cis	Díl	Výměra[m ²]	DP	CP-E	LV	Využití	Mapa	Parcelní skupina
310	0	1507	14		10002	17	KMD	2
Vlastník:	10002	Česká republika Státní pozemkový úřad, Cast obce: Žižkov Husinecká 1024/11a-Praha, 13000						

Počet parcel 1
Výměra celkem[m²] 1507

VÝPIS Z KATASTRU NEMOVITOSTÍ - KatastrNVE

17.7.2017 11:21:03

Informace o parcelách
na katastrálním území: Radkyně
Číselný kód: 601853

Obec:	Nová Paka	Číselný kód:	573248
Okres:	Jičín	Číselný kód:	3604

Par.cis	Díl	Výměra[m ²]	DP	CP-E	LV	Využití	Mapa	Parcelní skupina
59/1	0	6202	2		10002		KMD	2
		6202	KÓD BPEJ 73041					
97/5	0	6043	2		10002		KMD	2
		6043	KÓD BPEJ 73041					
97/6	0	612	14		10002	26	KMD	2
143/1	0	1400	2		10002		KMD	2
		141	KÓD BPEJ 73014					
		839	KÓD BPEJ 73051					
		301	KÓD BPEJ 73114					
		119	KÓD BPEJ 73154					
143/15	0	656	2		10002		KMD	2
		637	KÓD BPEJ 73014					
		19	KÓD BPEJ 73041					
143/32	0	1346	2		10002		KMD	2
		454	KÓD BPEJ 73014					
		878	KÓD BPEJ 73041					
		14	KÓD BPEJ 76811					
226/9	0	41	2		10002		KMD	2
		41	KÓD BPEJ 73154					
260/5	0	400	7		10002		KMD	2
		400	KÓD BPEJ 73114					
260/18	0	1596	7		10002		KMD	2
		1400	KÓD BPEJ 73051					
		196	KÓD BPEJ 73114					
444/1	0	759	14		10002	17	KMD	2
444/4	0	26	14		10002	17	KMD	2
Vlastník:	10002	Česká republika Státní pozemkový úřad, Cast obce:Žižkov Husinecká 1024/11a-Praha, 13000						

Počet parcel 11
Výměra celkem[řř] 19081

VÝPIS Z KATASTRU NEMOVITOSTÍ - KatastrNVE

17.7.2017 11:22:16

Informace o parcelách
na katastrálním území: Roškopov
Číselný kód: 741469

Obec:	Stará Paka	Číselný kód:	573507
Okres:	Jičín	Číselný kód:	3604

Par.cis	Díl	Výměra[m ²]	DP	CP-E	LV	Využití	Mapa	Parcelní skupina
178	0	377	13		10002		KMD	1
				319		AGROCHOV STARÁ PAKA a.s., Cast obce:Stará Paka Revoluční 47-Stará Paka..		
179/1	0	417	13		10002		KMD	1
				319		AGROCHOV STARÁ PAKA a.s., Cast obce:Stará Paka Revoluční 47-Stará Paka..		
288/13	0	518	7		10002		KMD	2
		340	KÓD BPEJ 72844					
		178	KÓD BPEJ 73041					
405/35	0	505	2		10002		KMD	2
		505	KÓD BPEJ 73141					
665/27	0	267	2		10002		KMD	2
		267	KÓD BPEJ 73111					
Vlastník:	10002	Česká republika Státní pozemkový úřad, Cast obce:Žižkov Husinecká 1024/11a-Praha, 13000						

Počet parcel 5
Výměra celkem[řř] 2084

PŘÍLOHA č. 2

VÝPIS Z KATASTRU NEMOVITOSTÍ - KatastrNVF

17.7.2017 11:23:43

Informace o parcelách
na katastrálním území: Ústí u Staré Paky
Číselný kód: 741477

Obec: Stará Paka Číselný kód: 573507
Okres: Jičín Číselný kód: 3604

Par.cis	Díl	Výměra[m ²]	DP	CP-E	LV	Využití	Mapa	Parcelní skupina
311/13	0	27	2		10002		KMD	2
		27	KÓD BPEJ 73111					
627/1	0	5986	7		10002		KMD	2
		5986	KÓD BPEJ 74067					
627/6	0	370	14		10002	17	KMD	2
627/9	0	15547	7		10002		KMD	2
		15547	KÓD BPEJ 74067					
672/16	0	5574	2		10002		KMD	2
		67	KÓD BPEJ 73041					
		5507	KÓD BPEJ 74067					
Vlastník:	10002	Česká republika Státní pozemkový úřad, Cast obce: Žižkov Husinecká 1024/11a-Praha, 13000						

Počet parcel 5
Výměra celkem[m²] 27504

VÝPIS Z KATASTRU NEMOVITOSTÍ - KatastrNVF

17.7.2017 11:25:51

Informace o parcelách
na katastrálním území: Vidochov
Číselný kód: 781738

Obec: Vidochov Číselný kód: 573736
Okres: Jičín Číselný kód: 3604

Par.cis	Díl	Výměra[m ²]	DP	CP-E	LV	Využití	Mapa	Parcelní skupina
663	0	550			10002			5
		360	KÓD BPEJ 83521					
		190	KÓD BPEJ 83541					
Vlastník:	10002	Česká republika Státní pozemkový úřad, Cast obce: Žižkov Husinecká 1024/11a-Praha, 13000						

Počet parcel 1
Výměra celkem[m²] 550

VÝPIS Z KATASTRU NEMOVITOSTÍ - KatastrNVF

17.7.2017 11:26:37

Informace o parcelách
na katastrálním území: Zboží u Nové Paky
Číselný kód: 772526

Obec: Úbislavice Číselný kód: 573655
Okres: Jičín Číselný kód: 3604

Par.cis	Díl	Výměra[m ²]	DP	CP-E	LV	Využití	Mapa	Parcelní skupina
102/4	0	193	7		10002		KMD	2
		193	KÓD BPEJ 72844					
Vlastník:	10002	Státní pozemkový úřad, Cast obce: Žižkov Husinecká 1024/11a-Praha, 13000 Česká republika						

Počet parcel 1
Výměra celkem[m²] 193

VÝPIS Z KATASTRU NEMOVITOSTÍ - KatastrNVE

17.7.2017 11:27:37

Informace o parcelách
na katastrálním území: Štikov
Číselný kód: 763764

Obec: Nová Paka Číselný kód: 573248
Okres: Jičín Číselný kód: 3604

Par.cis	Díl	Výměra[m ²]	DP	CP-E	LV	Využití	Mapa	Parcelní skupina
343/3	0	388	2		10002		KMD	2
		388	KÓD BPEJ 73011					
496/3	0	11298	2		10002		KMD	2
		11298	KÓD BPEJ 73341					
Vlastník:	10002	Česká republika Státní pozemkový úřad, Cast obce: Žižkov Husinecká 1024/11a-Praha, 13000						

Počet parcel 2
Výměra celkem[m²] 11686

VÝPIS Z KATASTRU NEMOVITOSTÍ - KatastrNVE

17.7.2017 11:28:44

Informace o parcelách
na katastrálním území: Úbislavice
Číselný kód: 772518

Obec: Úbislavice Číselný kód: 573655
Okres: Jičín Číselný kód: 3604

Par.cis	Díl	Výměra[m ²]	DP	CP-E	LV	Využití	Mapa	Parcelní skupina
51/12	0	217	5		10002		KMD	2
		217	KÓD BPEJ 73041					
51/13	0	58	5		10002		KMD	2
		58	KÓD BPEJ 73041					
51/17	0	68	14		10002	23	KMD	2
51/20	0	38	14		10002	23	KMD	2
51/26	0	61	14		10002	23	KMD	2
178	0	10	13		10002		KMD	1
Vlastník:	10002	Česká republika Státní pozemkový úřad, Cast obce: Žižkov Husinecká 1024/11a-Praha, 13000						

Počet parcel 6
Výměra celkem[m²] 452

VÝPIS Z KATASTRU NEMOVITOSTÍ - KatastrNVE

17.7.2017 11:29:53

Informace o parcelách
na katastrálním území: Studénka u Nové Paky
Číselný kód: 758345

Obec: Nová Paka Číselný kód: 573248
Okres: Jičín Číselný kód: 3604

Par.cis	Díl	Výměra[m ²]	DP	CP-E	LV	Využití	Mapa	Parcelní skupina
245/1	0	3947	14		10002	17	KMD	2
Vlastník:	10002	Česká republika Státní pozemkový úřad, Cast obce: Žižkov Husinecká 1024/11a-Praha, 13000						

Počet parcel 1
Výměra celkem[m²] 3947

VÝPIS Z KATASTRU NEMOVITOSTÍ - KatastrNVE

17.7.2017 11:30:48

Informace o parcelách
na katastrálním území: Dřevěnice
Číselný kód: 737801

Obec: Dřevěnice Číselný kód: 573337
Okres: Jičín Číselný kód: 3604

Par.cis	Díl	Výměra[m ²]	DP	CP-E	LV	Využití	Mapa	Parcelní skupina
1466	0	484	7		10002		DKM	2
		484	KÓD BPEJ 55800					
Vlastník:	10002	Česká republika Státní pozemkový úřad, Cast obce: Žižkov Husinecká 1024/11a-Praha, 13000						

Počet parcel 1
Výměra celkem[m²] 484

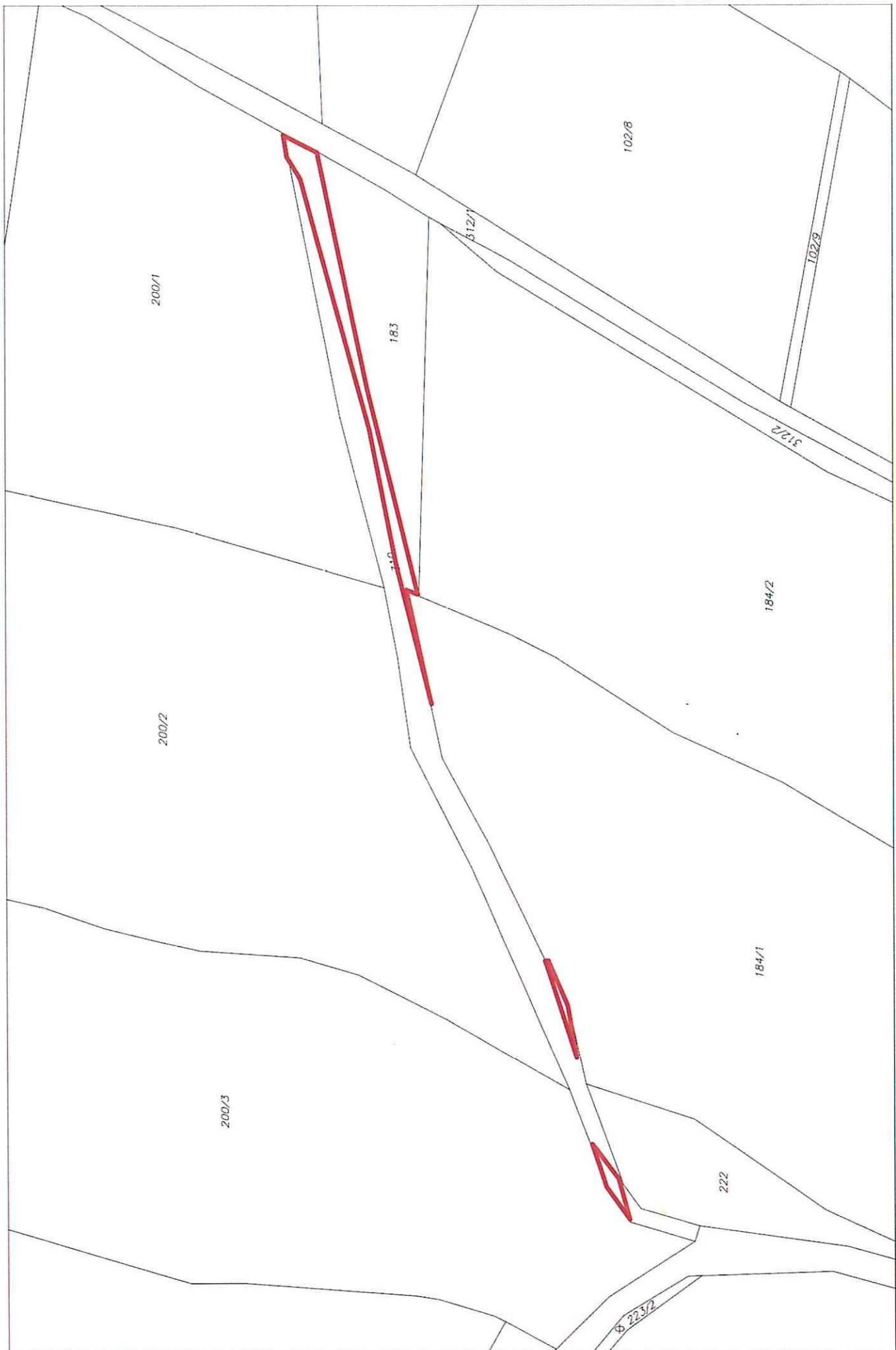


1:1500

p. č. 247/1 dle KN v k.ú. Česká Proseč – část 160 m² (červeně vyznačeno)



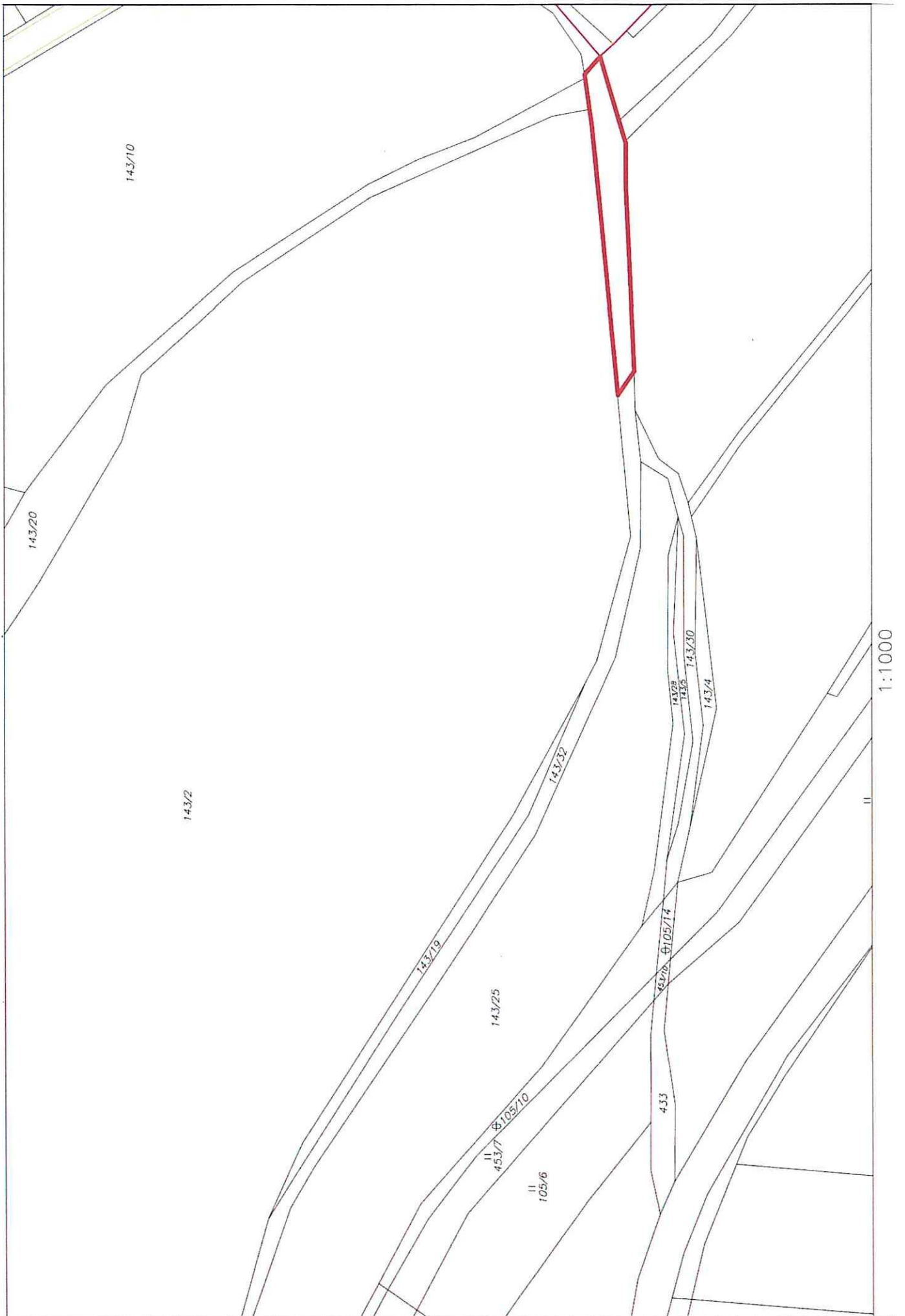
p. č. 257 dle KN v k.ú. Česká Proseč – část 288 m² (červeně vyznačeno)



p. č. 310 dle KN v k.ú. Krsmol – část 323 m² (červeně vyznačeno)



p. č. 97/6 dle KN v k.ú. Radkyně – část 212 m² (červeně vyznačeno)



p. č. 143/32 dle KN v k.ú. Radkyně – část 396 m² (červeně vyznačeno)



p. č. 627/9 dle KN v k.ú. Ústí u Staré Paky – část 3704 m² (červeně vyznačeno)



1:1500

p. č. 496/3 dle KN v k.ú. Štikov – část 10964 m² (červeně vyznačeno)



p. č. 245/1 dle KN v k.ú. Studénka u Nové Paky – část 480 m² (červeně vyznačeno)