



Lesy města Dvůr Králové nad Labem s.r.o.

se sídlem: Raisova 2824, 544 01 Dvůr Králové nad Labem
IČO: 27553884
DIČ: CZ27553884
zastoupená:
bankovní spojení:
číslo účtu:
zapsaná v OR vedeném Krajským soudem v Hradci králové, oddíl C, vložka 25764

dále jen „nájemce“

a

Ředitelství silnic a dálnic s. p.

se sídlem: Čerčanská 2023/12, 140 00 Praha 4
IČO: 65993390
DIČ: CZ65993390
právní forma: státní podnik
zastoupený:
kontaktní adresa: Ředitelství silnic a dálnic s. p., Závod Praha,
se sídlem: Na Pankráci 546/56, 140 00 Praha 4
oprávněn jednat:

na základě pověření ze dne 2.1.2024

bankovní spojení:
číslo účtu:
ID datové schránky: zjq4rhz
zapsaný v obchodním rejstříku vedeném u Městského soudu v Praze, oddíl A, vložka 80478

dále jen „podnájemce“

uzavírají se souhlasem Města Dvůr Králové nad Labem, vlastníka níže uvedených pozemků vedených u Katastrálního úřadu pro Královéhradecký kraj, Katastrální pracoviště Trutnov tuto

PODNÁJEMNÍ SMLOUVU do 1 roku

ke stávající nájemní smlouvě č. RIM/NAJE-2009/0020 ze dne 19. 1. 2009 vč. dodatků č. 1- 13

uzavřené mezi:

Město Dvůr Králové nad Labem

se sídlem: náměstí T. G. Masaryka 38, 544 01 Dvůr Králové nad Labem
IČO: 277819
DIČ: CZ00277819
zastoupená:
bankovní spojení:
číslo účtu:

dále jen „pronajímatel“

a

Lesy města Dvůr Králové nad Labem s.r.o.

se sídlem: Raisova 2824, 544 01 Dvůr Králové nad Labem
IČO: 27553884

DIČ: CZ27553884
 zastoupená:
 bankovní spojení:
 číslo účtu:
 zapsaná v OR vedeném Krajským soudem v Hradci králové, oddíl C, vložka 25764

dále jen „nájemce“

Článek I.

1. Předmět podnájmu:

Pozemek parc. č.	Katastrální území	Kultura	Plocha dočasného záboru (m ²) do 1 roku	Stavební objekt
457/2	Zboží u Dvora Králové	lesní pozemek	64	227
479/1	Zboží u Dvora Králové	lesní pozemek	2140	227
482/1	Zboží u Dvora Králové	lesní pozemek	102	227
482/10	Zboží u Dvora Králové	ostatní plocha	8	227
1096/3	Záboří u Dvora Králové	lesní pozemek	64	020
1096/4	Záboří u Dvora Králové	lesní pozemek	285	801, 322, 342, 159, 020, vytsit
246/9	Kocbeře	lesní pozemek	261	159
1217/4	Kocbeře	lesní pozemek	181	020, vytsit

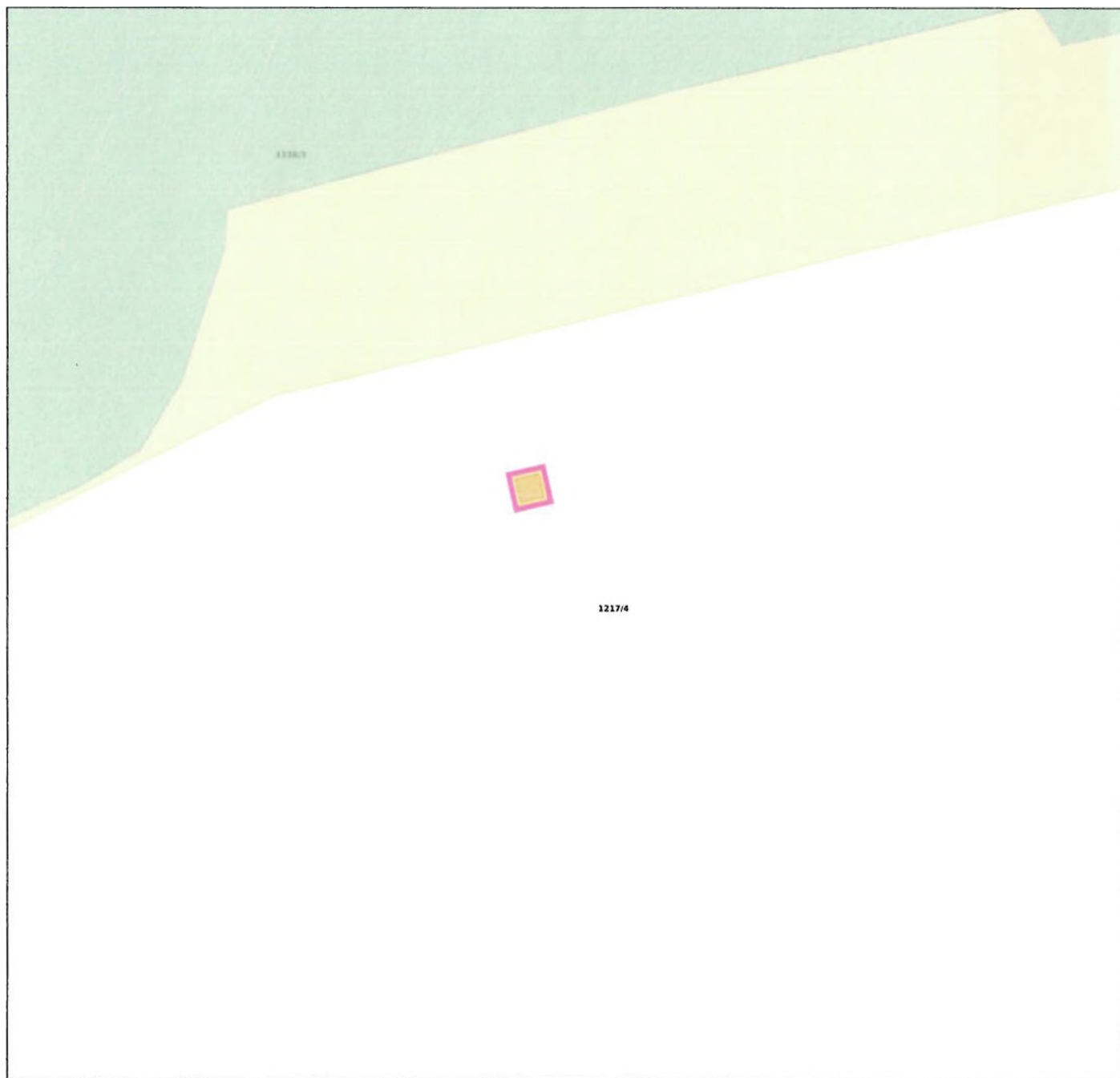
Celková výměra dočasného záboru do 1 roku: 3105 m²

2. Předmět podnájmu je vyznačen na situačním zákresu, který je nedílnou součástí této smlouvy.

Článek II.

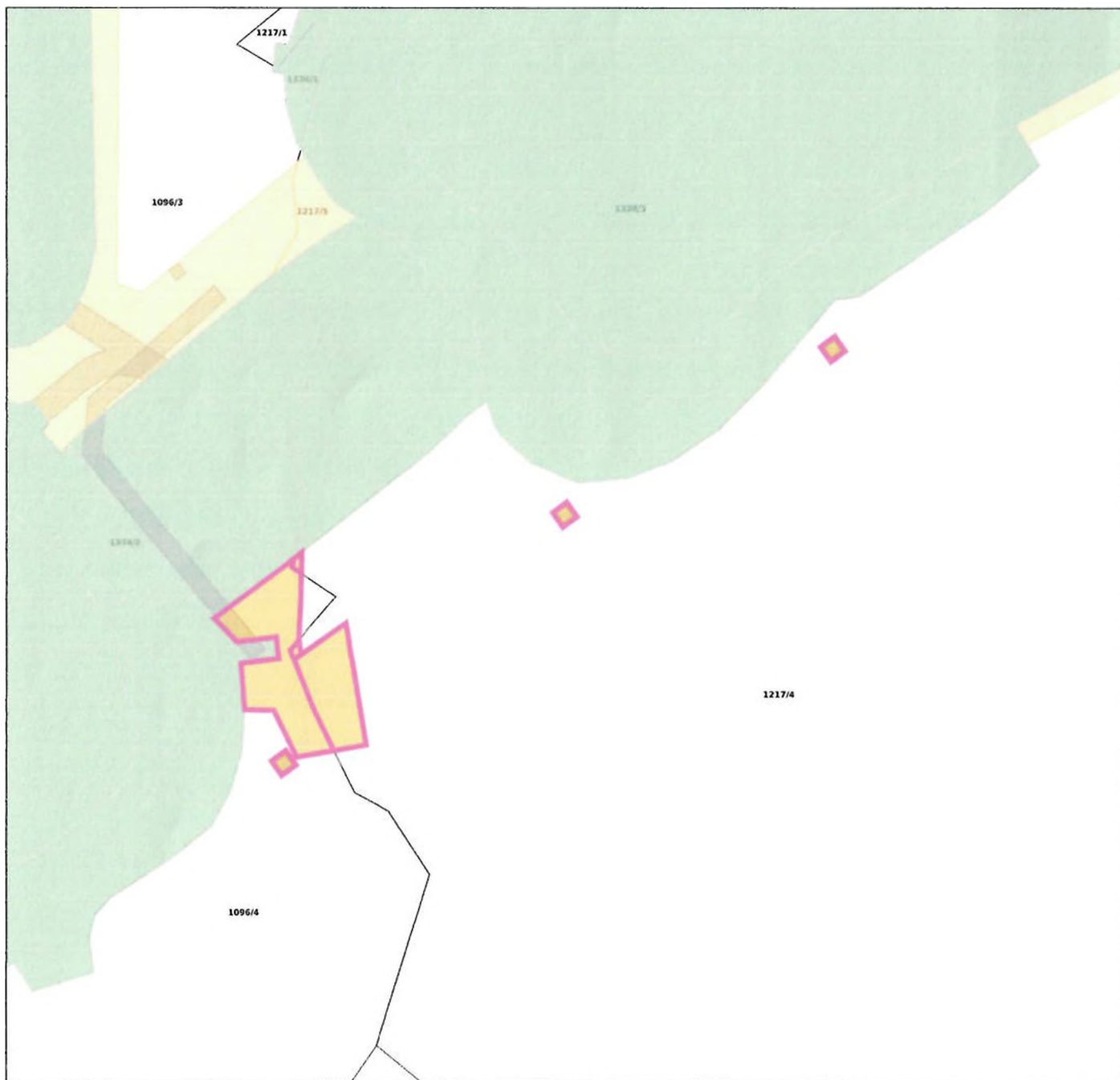
1. Nájemce přenechává podnajímcí předmět podnájmu do užívání za dodržení všech ustanovení výše uvedené stávající nájemní smlouvy č. RIM/NAJE-2009/0020 ze dne 19. 1. 2009 vč. dodatků č. 1-13. Podnajímcí si předmět podnájmu podnajímcí za účelem realizace veřejně prospěšné stavby dopravní infrastruktury „D11 1108 Jaroměř – Trutnov“, a to vč. následně vyvolaných investic (SO) realizovaných v rámci této stavby, konkrétně pak:

SO č. 801 - „Vegetační úpravy správce ŘSD“,
 SO č. 322 - „Úprava pravostr. přít. Kocbeřského potoka v km 124,420“,
 SO č. 227 - „Ekodukt v km 121,060“,
 SO č. 342 - „Přeložka vodovodu L DN150 v km 124,388“,
 SO č. 159 - „Přístupy na pozemky v k.ú Kocbeře“,
 SO č. 020 - „Příprava území“,
 SO č. vytsit - „Projekt vytyčovací sítě stavby“.



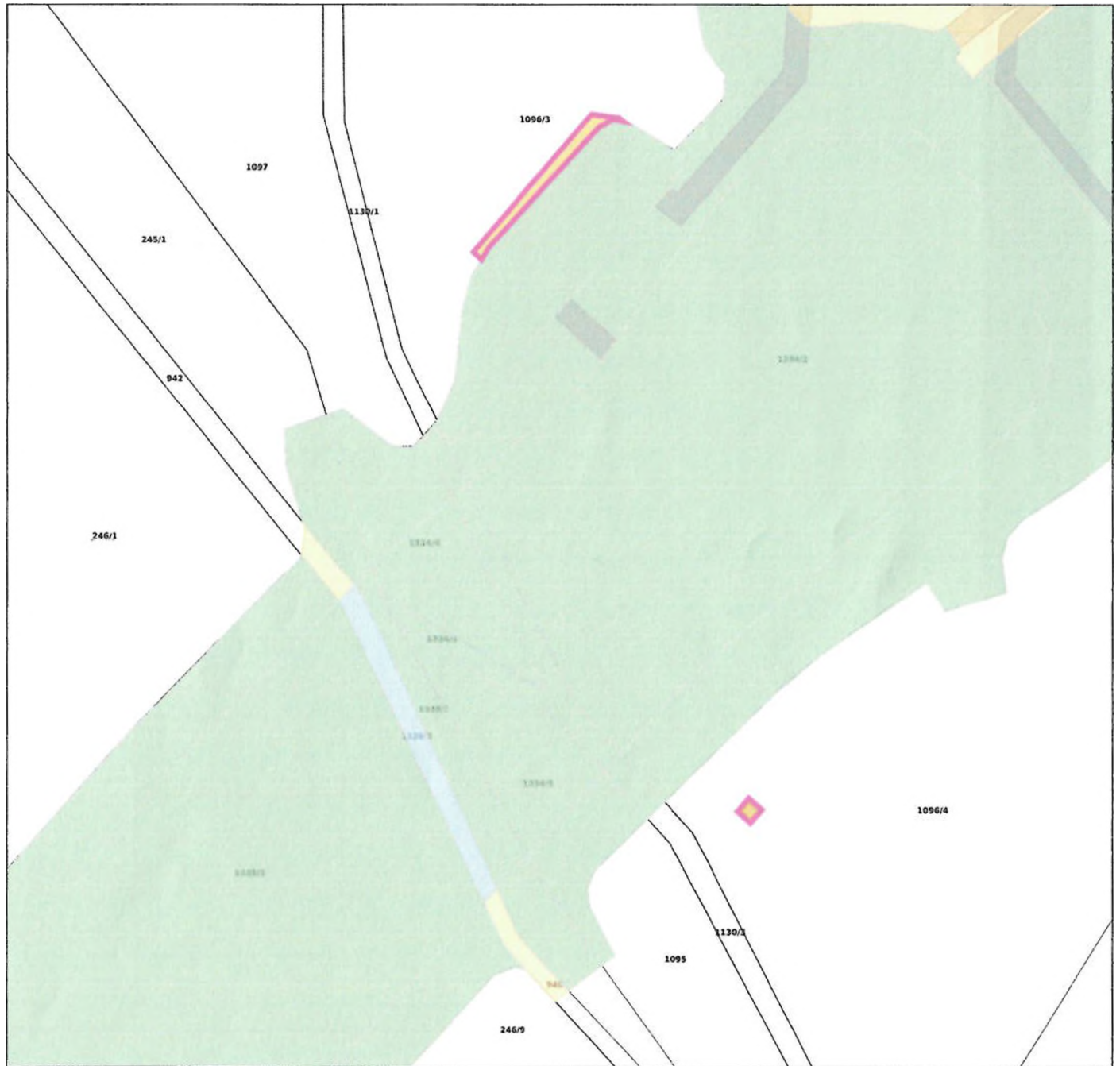
1 : 500

- | | | | |
|---|--|--|---|
| Nové hranice podle GP | Parcely nezapsaných GP | KN mapa stav k 1.9.2024 | Stav řešení dočasných záborů do jednoho roku - Vyřešeno |
| Stav řešení dočasných záborů do jednoho roku - Neřešeno | Stav řešení trvalých záborů - Vyřešeno | Stav řešení trvalých záborů - V řešení | Dočasný zábor nad 1 rok |
| Dočasný zábor do 1 roku | Stav řešení trvalých záborů - Neřešeno | Řešená VB podle ZE | Zvýraznění předmětu smlouvy |
| | | Trvalý zábor | |



1 : 1000

- | | | | |
|---|--|--|---|
| Nové hranice podle GP | Parcely nezapsaných GP | KN mapa stav k 1.9.2024 | Stav řešení dočasných záborů do jednoho roku - Vyřešeno |
| Stav řešení dočasných záborů do jednoho roku - Neřešeno | Stav řešení trvalých záborů - Vyřešeno | Stav řešení trvalých záborů - V řešení | Dočasný zábor nad 1 rok |
| Dočasný zábor do 1 roku | Stav řešení trvalých záborů - Neřešeno | Řešená VB podle ZE | Zvýraznění předmětu smlouvy |
| | | Trvalý zábor | |



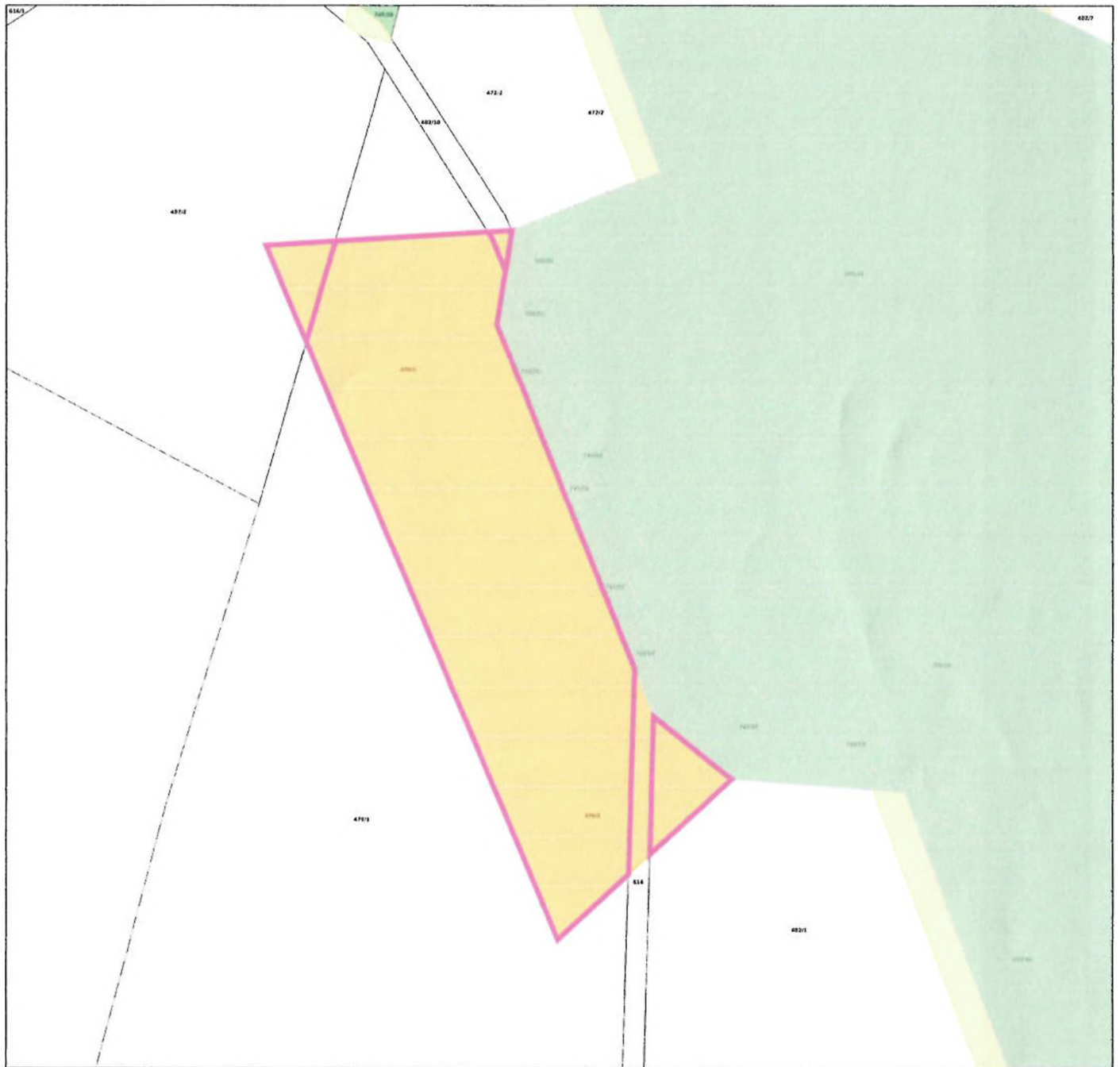
1 : 1000

- | | | | |
|---|--|--|---|
| Nové hranice podle GP | Parcely nezapsaných GP | KN mapa stav k 1.9.2024 | Stav řešení dočasných záborů do jednoho roku - Vyřešeno |
| Stav řešení dočasných záborů do jednoho roku - Neřešeno | Stav řešení trvalých záborů - Vyřešeno | Stav řešení trvalých záborů - V řešení | Stav řešení dočasných záborů do jednoho roku - Vyřešeno |
| Dočasný zábor do 1 roku | Stav řešení trvalých záborů - Neřešeno | Řešená VB podle ZE | Dočasný zábor nad 1 rok |
| | | Trvalý zábor | Zvýraznění předmětu smlouvy |



1 : 1200

- | | | | |
|---|--|--|---|
| Nové hranice podle GP | Parcely nezapsaných GP | KN mapa stav k 1.9.2024 | Stav řešení dočasných záborů do jednoho roku - Vyřešeno |
| Stav řešení dočasných záborů do jednoho roku - Neřešeno | Stav řešení trvalých záborů - Vyřešeno | Stav řešení trvalých záborů - V řešení | Dočasný zábor nad 1 rok - Vyřešeno |
| Dočasný zábor do 1 roku | Stav řešení trvalých záborů - Neřešeno | Řešená VB podle ZE | Zvýraznění předmětu smlouvy |
| | | Trvalý zábor | |



1 : 800

- | | | | |
|---|--|--|---|
| Nové hranice podle GP | Parcely nezapsaných GP | KN mapa stav k 1.9.2024 | Stav řešení dočasných záborů do jednoho roku - Vyřešeno |
| Stav řešení dočasných záborů do jednoho roku - Neřešeno | Stav řešení trvalých záborů - Vyřešeno | Stav řešení trvalých záborů - V řešení | Stav řešení dočasných záborů do jednoho roku - Vyřešeno |
| Dočasný zábor do 1 roku | Stav řešení trvalých záborů - Neřešeno | Řešená VB podle ZE | Dočasný zábor nad 1 rok |
| | | Trvalý zábor | Zvýraznění předmětu smlouvy |