



Přílohy č. 1

DODATEK číslo 29
Kupní smlouvy číslo 14/2004 ze dne 28. prosince 2004
o dodávce a odběru tepelné energie

Cenové ujednání – odběrový diagram

1. Smluvní strany

1.1. Prodávající :

TEPVOS, spol. s r.o.

zapsán v obchodním rejstříku vedeným Krajským obchodním soudem v Hradci Králové oddíl C, vložka 16762

Sídlo : Ústí nad Orlicí, Královéhradecká 1566, PSČ 562 01

zastoupený : Ing. Václavem Knejpem - jednatelem

ve věcech smluvních je oprávněn jednat : Ing. Václav Knejp - jednatel společnosti

ve věcech technických je oprávněn jednat: Ing. Jiří Drábek - ředitel divize Energetické služby

Bankovní spojení : Československá obchodní banka, a.s., pobočka Ústí nad Orlicí

Číslo účtu : 168752599/0300

IČ: 25945793

DIČ : CZ25945793

tel.: 465 519 841

fax : 465 519 857

E-mail: tepvos@tepvos.cz

(dále jen prodávající)

1.2. Kupující:

Základní škola

Sídlo: Ústí nad Orlicí, Bratří Čapků 1332, PSČ 562 01

zastoupená: Mgr. Martinem Faltou – ředitelem

Bankovní spojení: Komerční banka Ústí nad Orlicí

Číslo účtu: 5037611/0100

IČ: 75018446

DIČ:

Tel: 465 521 197

465 527 669

ve věcech smluvních je oprávněn jednat: Mgr. Martin Falta

ve věcech technických je oprávněn jednat: Mgr. Martin Falta

(dále jen kupující)

ZÁKLADNÍ ŠKOLA ÚSTÍ NAD ORLICÍ
BRATŘÍ ČAPKŮ 1332

Došlo: 28 -11- 2024

Č.j.: ZPBGW/707/2024/4 Listů dok.: 2
Sp.zn.: CP.6 A/5 Příl./listů: 0



2. Předmět plnění

- 2.1. Předmětem plnění je odběr tepelné energie kupujícím z tepelné sítě prodávajícího v místě plnění ve sjednaném množství dle odběrového diagramu z tepelného zařízení prodávajícího:
- OPS teplárny Štěpnice Mazánkova čp. 75, Ústí nad Orlicí
 - pro objekty kupujícího: Základní škola Bří Čapků čp. 1332, Ústí nad Orlicí
- 2.2. Prodávající je povinen dodat tepelnou energii dle cenového ujednání – odběrového diagramu a kupující je povinen zboží převzít a zaplatit sjednanou kupní cenu.

3. Doba plnění

Doba plnění se stanoví na dobu neurčitou.

4. Cena plnění

- 4.1. Smluvní strany uzavírají tuto dohodu o ceně dodávky a odběru tepelné energie na základě §6 zákona 526/1990 Sb. v platném znění, vyhlášky 194/2015 Sb. v platném znění a cenového rozhodnutí ERU platného v době plnění o regulaci věcně usměrňované ceny tepelné energie.
- 4.2. Na základě Cenového rozhodnutí ERU platného v roce 2025 v platném znění k cenám tepelné energie a jeho případných změn, stanovuje společnost TEPVOS, spol. s r.o. předběžnou věcně usměrňovanou cenu tepelné energie dle § 2154 obč. zák. č. 89/2012 Sb.

Prodejní cena je stanovena dle cenového rozhodnutí ERÚ platného pro rok 2025 na konečné úrovni předání dodávky – z domovní předávací stanice v cenové lokalitě Ústí nad Orlicí ve výši 678,38,-- Kč/GJ

- 4.3. Kalkulace ceny tepelné energie vychází pouze z dlouhodobě obvyklé úrovně a ekonomicky oprávněných nákladů dle cenového rozhodnutí ERU platného v době stanovení ceny a dle čl. (1.2) a § 2, zákona 526/1990 Sb. v platném znění.
- 4.4. Prodávající si vyhrazuje právo změnit předběžnou věcně usměrňovanou cenu tepelné energie v souladu s § 2154 a 2155 odst. 1. Obč. zák. č. 89/2012 Sb. v případě změny vstupních cen nákladů na výrobu tepelné energie nebo změny obecně závazných předpisů, které mohou mít vliv na výši kalkulační věcně usměrňované ceny tepelné energie – výměru ERU o regulaci cen platného v době plnění a také v případě omezení odběru tepelné energie proti sjednanému odběrovému diagramu v bilanci zdroje tepelné energie.

5. Místo plnění

- 5.1. Místem plnění dodávky se rozumí místo, kde tepelná energie přechází ze zařízení prodávajícího do zařízení kupujícího.
- 5.2. Místem plnění se sjednává sekundární strana objektové předávací stanice Bří Čapků 1332.

6. Roční odběrový diagram

6.1.

Odběrná místa kupujícího			Roční odběr tep. ener.			Kalorimetr				
čp.	výkon kW	počet bj.	TV GJ	ÚT GJ	celkem GJ	typ	DN	výrobní číslo	průtok m ³ /hod	tlak kPa
1332	1 136	0	0	1290	1290	Supercal 431 WP125	125	97340255 5059811 600017	49,5	200
Celkem	1 136	0	0	1290	1290	xxx	xxx	xxx	xxx	xxx

6.2. Množství tepelné energie sjednané odběrovým diagramem je pouze orientační dle skutečného ekvitermiálního průběhu venkovních teplot-jedná se o odběr tepelné energie pro vytápění.

6.3. Teplotní diagram topné vody sekundárního okruhu OPS zajišťuje prodávající v místě plnění v souladu s vyhláškou 194/2007 Sb. v platném znění §2, odstavec (6) a (9) dle základního požadavku kupujícího takto:

ÚT - venk. Teplota	teplota sekundéru
+15 °C	43 °C
+5 °C	50 °C
-8 °C	60 °C
-20 °C	70 °C

od venkovní teploty -15 °C noční útlum o 25 °C

s posuvem topné křivky na ztížené podmínky počasí (vítr, zataženo, déšť) a úměrným zkrácením doby vytápění při vyšších venkovních teplotách dle požadavku odběratele.

6.4. Základní parametry dodávky tepelné energie v místě plnění pro ÚT pod bodem 6.3 budou měněny dle písemného požadavku odběratele v souladu s vyhláškou 194/2007 Sb. v platném znění.

6.5. Proávající zajistí dodávku tepelné energie pro vytápění objektů i mimo otopné období, pokud technologické zařízení výroby a rozvodu tepelné energie není v plánované opravě, údržbě nebo revizi, když průměrná denní teplota venkovního vzduchu v příslušné lokalitě poklesne pod +13 °C ve třech po sobě následujících dnech a podle vývoje počasí nelze očekávat zvýšení této teploty nad 13 °C pro následující den.

7. Stanovení výše roční zálohy na odběr tepelné energie

Druh odběru	odběr GJ	cena Kč/GJ	roční kalkulace nákladů Kč
ÚT	1 290,00	678,38	875 110,20 Kč
Celkem	1 290,00	xxx	875 110,20 Kč
12,00% DPH	xxx	xxx	105 013 Kč
Předpokládaný roční náklad odběru tepelné energie - roční záloha			980 123,42 Kč
			980 123,00 Kč

8. Platební kalendář

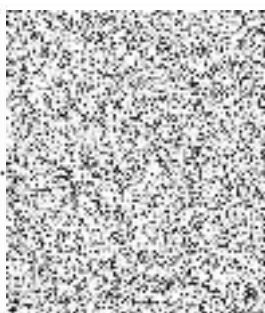
- 8.1. Kupující se zavazuje poukazovat prodávajícímu pravidelně zálohy odpovídající ročním předpokládaným nákladům odběru dle platebního kalendáře.
- 8.2. Odběr při opakovaném neplacení smluvených plateb včetně vyúčtování za odebranou tepelnou energii je považován za neoprávněný odběr dle § 89 zákona 458/2000 Sb. v platném znění.
- 8.3. V ceně tepelné energie jsou náklady na zemní plyn zakalkulovány podle výměru ERU. V případě změn cen zemního plynu (zvýšení i snížení) budou tyto změny, od data účinnosti změny, promítnuty do ceny tepelné energie. Vyrovnání plateb za tepelnou energii bude provedeno po skončení kalendářního roku v rámci vyúčtování ceny tepelné energie dle skutečných nákladů a odběru tepelné energie.
- 8.4. Smluvní strany se dohodly na rozdělení roční zálohy a úhradách dle tohoto kalendáře:

Max. termín úhrady zálohy	% ročních nákladů	výše zálohy po zaokrouhlení Kč
5.1.	15,0001	147 019 Kč
5.2.	15,0001	147 019 Kč
5.3.	12,0000	117 615 Kč
5.4.	9,0000	88 211 Kč
5.5.	5,0000	49 006 Kč
5.6.	0,0000	0 Kč
5.7.	4,0000	39 205 Kč
5.8.	0,0000	0 Kč
5.9.	6,0000	58 807 Kč
5.10.	9,0000	88 211 Kč
5.11.	11,0000	107 814 Kč
5.12.	13,9999	137 216 Kč
Celkem		980 123 Kč

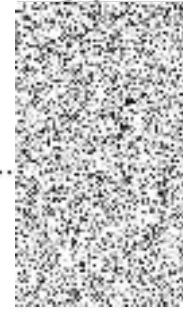
9. Závěrečná ustanovení

- 9.1.1 Tento dodatek č.29 přílohy č.1 Kupní smlouvy na dodávku a odběr tepelné energie nabývá platnosti dnem podpisu obou smluvních stran, účinnosti dnem 1. 1. 2025 a stanovuje se na dobu neurčitou.
- 9.1. Případné změny jsou možné v souladu s čl. 13 Kupní smlouvy.
- 9.2. Práva a závazky z tohoto cenového ujednání se řídí a vykládají dle příslušných ustanovení nového občanského zákoníku č. 89/2012 Sb.
- 9.3. Tato příloha je vyhotovena ve dvou stejnopisech, každá strana obdrží po jednom vyhotovení.

V Ústí nad Orlicí, dne 25. listopadu 2024



TEPVOS, spol. s r.o.
Královéhradecká 156
562 01 Ústí nad Orlicí
divize Energetické služby
IČ: 25945793 DIČ: CZ25945793



Základní škola
Ústí nad Orlicí, (1)
Bratří Čapků 1332
spolková organizace
IČO: 75018446