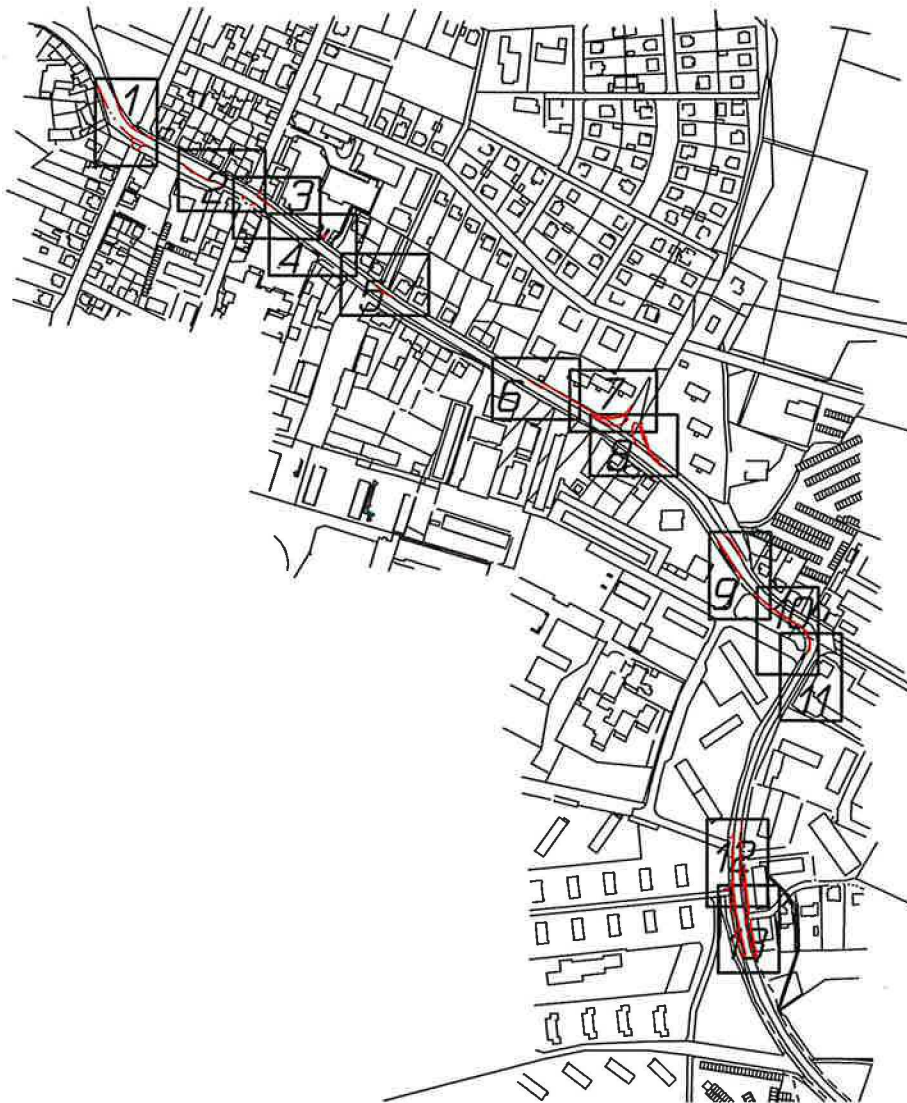


Výkaz údajů o bonitovaných půdně ekologických jednotkách (BPEJ) k parcelám nového stavu

Parcelní číslo podle		Kód BPEJ	Výměra		BPEJ na dílu parcely	Parcelní číslo podle		Kód BPEJ	Výměra		BPEJ na dílu parcely
katastru nemovitostí	zjednodušené evidence		ha	m ²		katastru nemovitostí	zjednodušené evidence		ha	m ²	
512/18		75011		8 84							



GEOMETRICKÝ PLÁN pro rozdělení pozemku	Geometrický plán ověřil úředně oprávněný zeměměřický inženýr:	Stejnopis ověřil úředně oprávněný zeměměřický inženýr:
	Jméno, příjmení: [redacted]	Jméno, příjmení: [redacted]
	Číslo položky seznamu úředně oprávněných zeměměřických inženýrů: 64/95	Číslo položky seznamu úředně oprávněných zeměměřických inženýrů: 64/95
	Dne: 24.dubna 2020 číslo: 712/2020	Dne: 30.4.2020 číslo: 763/2020
Náležitostmi a přesností odpovídá právním předpisům.	Tento stejnopis odpovídá geometrickému plánu v elektronické podobě uloženému v dokumentaci katastrálního úřadu.	
Vyhotovitel: GK Ing.Pavel Dvořáček Chýnovská 1917/9 390 02 Tábor www.gkdvoracek.cz Číslo plánu: 3299-587/2019 Okres: Písek Obec: Milevsko Kat. území: Milevsko Mapový list: DKM Dosavadním vlastníkům pozemků byla poskytnuta možnost seznámit se v terénu s průběhem navrhovaných nových hranic, které byly označeny předepsaným způsobem: obrubníkem, zdí, hřebíky	Katastrální úřad souhlasí s ošlšováním parcel. KÚ pro Jihočeský kraj KP Písek [redacted] PGP=457/2020-305 2020.04.29 16:38:04 CEST	Ověření stejnopisu geometrického plánu v listinné podobě. [redacted]

VÝKAZ DOSAVADNÍHO A NOVÉHO STAVU ÚDAJŮ KATASTRU NEMOVITOSTÍ

Dosavadní stav			Nový stav												
Označení pozemku parc. číslem	Výměra parcely		Druh pozemku Způsob využití	Označení pozemku parc. číslem	Výměra parcely		Druh pozemku Způsob využití	Typ stavby Způsob využití	Zpús. určení výměr	Porovnání se stavem evidence právních vztahů					
	ha	m ²			ha	m ²				Díl přechází z pozemku označeného v katastru nemovitostí	dřívější poz. evidenci	Číslo listu vlastnictví	Výměra dílu		Označení dílu
										ha	m ²				
401/6	53	84	ostat. pl. ostat.komunikace	401/6	54	41	ostat. pl. ostat.komunikace		0	401/6	1	53	84	celá	
										1611/7	1		57	u	
420/1	20	22	ostat. pl. ostat.komunikace	420/1	21	07	ostat. pl. ostat.komunikace		2	420/1	1	20	22	celá	
										1611/1	722		34	b1	
										1611/7	1		51	a1	
445/1	43	50	ostat. pl. zeleň	445/1	42	26	ostat. pl. zeleň		2	445/1	1	41	69	n2	
										1611/7	1		57	q	
451/4	76	17	ostat. pl. zeleň	451/4	74	50	ostat. pl. zeleň		2	451/4	1	42	26		
509/4	3	50	ostat. pl. zeleň	509/4	3	55	ostat. pl. zeleň		0	509/4	1	74	50	w1	
										2054/1	722	0.45		c2	
										2054/1	722		4	e2	
										2054/1	722		14	y1	
										2054/3	1		6	x1	
512/18	8	87	zahradka	512/18	8	84	zahradka		0	512/18	1	3	55		
530/2	9	76	ostat. pl. ostat.komunikace	530/2	10	38	ostat. pl. ostat.komunikace		2	530/2	1	8	84	v1	
										509/4	1		1	celá	
										530/2	1	9	76	t1	
										532/1	1		13	u1	
										2054/1	722		30	s1	
										2054/3	1		18		
												10	38		
532/1	98	99	ostat. pl. ostat.komunikace	532/1	98	86	ostat. pl. ostat.komunikace		0	532/1	1	98	86	o2	
574/7	18	42	ostat. pl. ostat.komunikace	574/7	16	39	ostat. pl. ostat.komunikace		2	574/7	1	15	81	i1	
				574/32	*2)	2	09	ostat. pl. ostat.komunikace		2	1611/1	722		58	
												16	39		
574/8	81	99	ostat. pl. ostat.komunikace	574/8	*1)	82	85	ostat. pl. ostat.komunikace		2	574/7	1	1	80	l1
										1611/1	722	*2)	2	10	k1
										574/8	1	81	99	celá	
										574/29	1		35	g1	
										1611/1	722		48	f1	
										1611/6	1		2	e1	
												*1)	82	84	
574/29	*10)	9	10	ostat. pl. ostat.komunikace	574/29	7	49	ostat. pl. ostat.komunikace		2	574/29	1	7	42	w
										1611/1	722		7	y	
												7	49		
st.915	46	17	zast. pl.	st.915	46	05	zast. pl.	č.p. 837 les.hosp	0	574/29	1		81		
				3172		12	ostat. pl. ostat.komunikace		2	st.915	2924	46	05		
st.917/7	16	62	zast. pl. společný dvůr	st.917/7	15	93	zast. pl. společný dvůr		0	st.915	2924		12		
				3170		69	ostat. pl. ostat.komunikace		2	st.917/7	4720	15	93		
st.948	7	90	zast. pl.	st.948	7	49	zast. pl.	bez čp/če tech.vyb	0	st.917/7	4720		69		
1611/1	*11)	93	09	ostat. pl. silnice	1611/1	*3)	88	10	ostat. pl. silnice	2	st.948	1	7	49	
										574/29	1		8	x	
										1611/1	722	87	84	z	
										1611/7	1		19	h1	
												*3)	88	11	
				1611/10		2	36	ostat. pl. zeleň		2	451/4	1	1	11	j
										1611/1	722		6	o	
										1611/7	1		85	l	
										1621/28	1		34	b	
												2	36		
				1611/12	*5)	16	46	ostat. pl. ostat.komunikace		2	445/1	1	70	g	
										1611/1	722	14	r		
										1611/1	722	14	s		
										1611/1	722	15	t		
										1611/7	1	15	32	h	
												*5)	16	45	

VÝKAZ DOSAVADNÍHO A NOVÉHO STAVU ÚDAJŮ KATASTRU NEMOVITOSTÍ

Dosavadní stav				Nový stav														
Označení pozemku parc. číslem	Výměra parcely		Druh pozemku	Označení pozemku parc. číslem	Výměra parcely		Druh pozemku	Typ stavby	Způsob využití	Způs. určení výměr	Porovnání se stavem evidence právních vztahů							
	ha	m ²	Způsob využití		ha	m ²	Způsob využití				Díl přechází z pozemku označeného v katastru nemovitostí	Číslo listu vlastnictví	Výměra dílu		Označení dílu			
													ha	m ²				
1611/3		94	ostat. pl.	1611/14		80	ostat. pl.			2	1611/1	722		80				
			ostat. pl. jiná plocha	1611/3			88				1611/3					3007	88	
				1611/15			6				1611/3					3007	6	
1611/6	6	62	ostat. pl. ostat. komunikace	1611/6	8	70	ostat. pl. ostat. komunikace			2	1611/1	722	2	10	c1			
							1611/6				1			1		60	d1	
1611/7	*12)	37	81	ostat. pl. ostat. komunikace	1611/7	14	82	ostat. pl. ostat. komunikace		2	451/4	1		55	i			
								1611/1			722					8	n	
								1611/7			1					14		19
1611/7				1611/11	*4)	1	60	ostat. pl. zeleň		2	445/1	1	1	00	e			
											1611/7			1		50	f	
											1621/28			1		11	a	
														*4)		1		61
1621/28	*13)	5	39	ostat. pl. ostat. komunikace	1611/13	3	64	ostat. pl. ostat. komunikace		2	1611/7	1	3	64				
								1621/28			*6)			6		56	ostat. komunikace	
																11		c
																2		
1665	1	10	93	ostat. pl. ostat. komunikace	1665	1	11	ostat. pl. ostat. komunikace		0	574/29	1	1	43	v			
								1665			1			10		93	celá	
																36		
																18		
2054/1		73	52	ostat. pl. silnice	2054/1	69	18	ostat. pl. silnice		2	2054/1	722	69	18				
								2054/4			*8)			1		50	ostat. komunikace	
																3		i2
																41		
2054/1				2054/5		2	34	ostat. pl. ost.dopravní pl.		2	509/4	1		12	b2			
											2054/1			722		6	d2	
											2054/3			1		15	z1	
																1	a2	
2054/2		10	67	ostat. pl. ostat. komunikace	2054/2	10	11	ostat. pl. ostat. komunikace		2	2054/1	722		60				
								2054/2			1			10		08	m2	
								3106			3296			3		l2		
																	11	
2054/3		10	55	ostat. pl. ostat. komunikace	2054/7		5	ostat. pl. ostat. komunikace		2	2054/2	1		5				
								2054/3			*7)			8		73	ostat. komunikace	
																10		n1
																62		
2059		57	30	ostat. pl. ostat. komunikace	2059	59	10	ostat. pl. ostat. komunikace		0	574/7	1		81	j1			
								2059			1			88		o1		
														57			30	celá
																10		
2096/1		2	77	ostat. pl. ostat. komunikace	2096/1	2	96	ostat. pl. ostat. komunikace		0	2054/1	722		14	j2			
								2096/1			1			5		k2		
														2			77	celá
																96		
3096/1		32	32	ostat. pl. manipulační pl.	3096/1	32	25	ostat. pl. manipulační pl.		2	3096/1	4679	32	25				
								3096/16			7			7				
3096/2		1	24	ostat. pl. ostat. komunikace	3096/2		96	ostat. pl. ostat. komunikace		2	3096/2	4679		96				
								3096/17			28			28				
3106		28	27	ostat. pl. manipulační pl.	3106		28	24	ostat. pl. manipulační pl.		0	3106	3296	28	24			
	9	66	47			9	66	47										

VÝKAZ DOSAVADNÍHO A NOVÉHO STAVU ÚDAJŮ KATASTRU NEMOVITOSTÍ

Dosavadní stav			Nový stav											
Označení pozemku parc. číslem	Výměra parcely		Druh pozemku Způsob využití	Označení pozemku parc. číslem	Výměra parcely		Druh pozemku Způsob využití	Typ stavby Způsob využití	Způsob určení výměr	Porovnání se stavem evidence právních vztahů				
	ha	m ²			ha	m ²				Díl přechází z pozemku označeného v katastru nemovitostí	dřívější poz. evidenci	Číslo listu vlastnictví	Výměra dílu ha m ²	Označení dílu

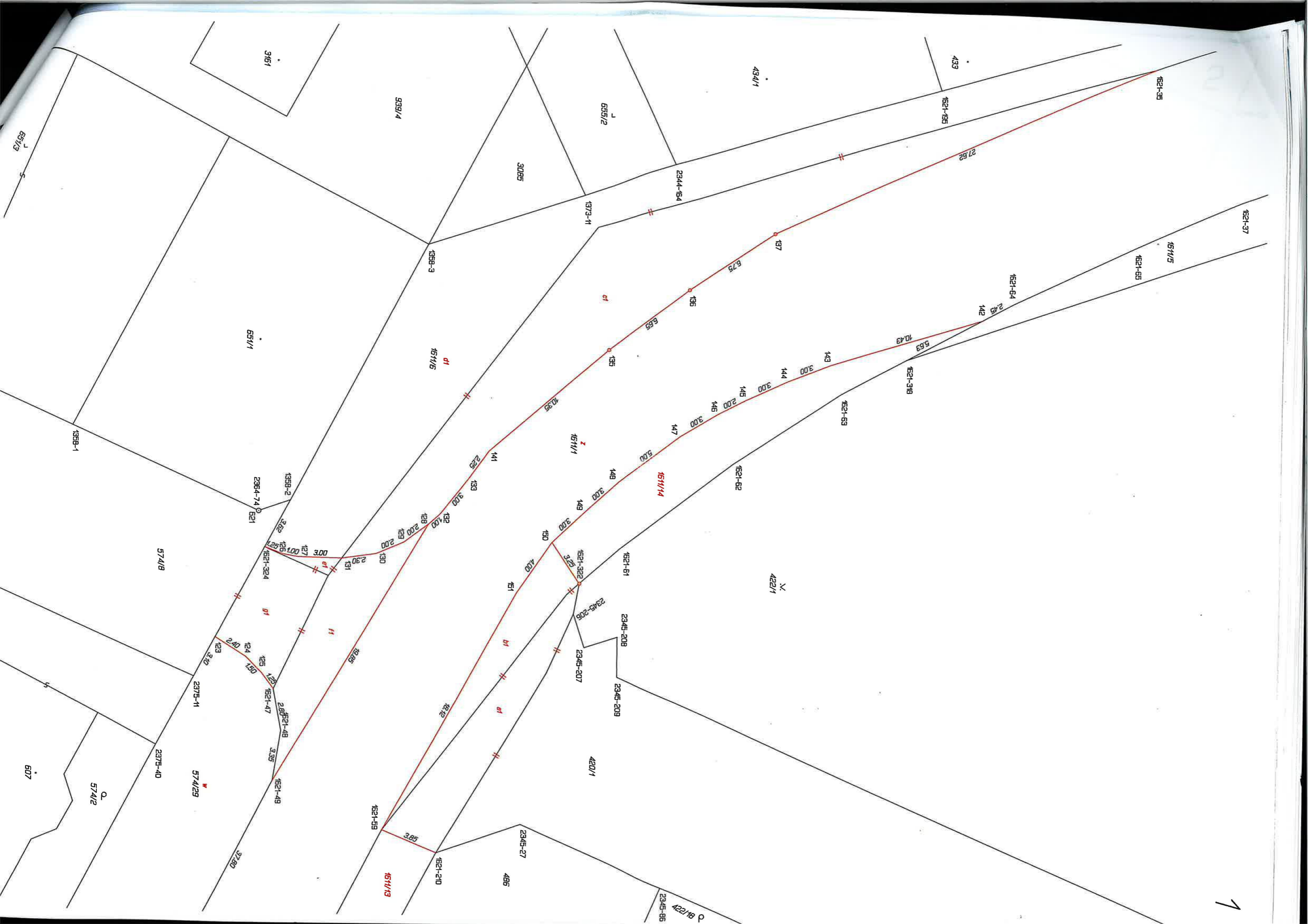
- *1) Rozdíl +1 m2 vzniklý zaokrouhlením výměr (bod 14.7b přílohy katastrální vyhlášky) u dílů nové parcely č. 574/8
- *2) Rozdíl -1 m2 vzniklý zaokrouhlením výměr (bod 14.7b přílohy katastrální vyhlášky) u dílů nové parcely č. 574/32
- *3) Rozdíl -1 m2 vzniklý zaokrouhlením výměr (bod 14.7b přílohy katastrální vyhlášky) u dílů nové parcely č. 1611/1
- *4) Rozdíl -1 m2 vzniklý zaokrouhlením výměr (bod 14.7b přílohy katastrální vyhlášky) u dílů nové parcely č. 1611/11
- *5) Rozdíl +1 m2 vzniklý zaokrouhlením výměr (bod 14.7b přílohy katastrální vyhlášky) u dílů nové parcely č. 1611/12
- *6) Rozdíl -1 m2 vzniklý zaokrouhlením výměr (bod 14.7b přílohy katastrální vyhlášky) u dílů nové parcely č. 1621/28
- *7) Rozdíl +1 m2 vzniklý zaokrouhlením výměr (bod 14.7b přílohy katastrální vyhlášky) u dílů nové parcely č. 2054/3
- *8) Rozdíl -1 m2 vzniklý zaokrouhlením výměr (bod 14.7b přílohy katastrální vyhlášky) u dílů nové parcely č. 2054/4
- *9) Rozdíl +1 m2 vzniklý zaokrouhlením výměr (bod 14.6 přílohy katastrální vyhlášky) u dosavadní parcely č.451/4
- *10) Rozdíl -1 m2 vzniklý zaokrouhlením výměr (bod 14.6 přílohy katastrální vyhlášky) u dosavadní parcely č.574/29
- *11) Rozdíl -1 m2 vzniklý zaokrouhlením výměr (bod 14.6 přílohy katastrální vyhlášky) u dosavadní parcely č.1611/1
- *12) Rozdíl +2 m2 vzniklý zaokrouhlením výměr (bod 14.6 přílohy katastrální vyhlášky) u dosavadní parcely č.1611/7
- *13) Rozdíl +1 m2 vzniklý zaokrouhlením výměr (bod 14.6 přílohy katastrální vyhlášky) u dosavadní parcely č.1621/28

Seznam souřadnic (S-JTSK)

Číslo bodu Souřadnice pro zápis do KN

Číslo bodu	Y	X	Kód kv.	Poznámka					
182-9	756283.75	1113284.29	3	roh zdi	22	756211.68	1113317.02	3	
577-75	756067.49	1113791.93	3	obrubník	23	756206.56	1113316.03	3	obrubník
920-12	756074.08	1113845.07	3	pl.mezník	24	756205.54	1113316.01	3	obrubník
920-28	756075.29	1113799.29	3	roh budovy	25	756204.70	1113316.32	3	obrubník
1049-22	756557.07	1113101.59	3	sl.plotu	26	756203.39	1113317.06	3	obrubník
1181-7	756496.12	1113166.08	3	obrubník	27	756207.39	1113313.82	3	obrubník
1181-16	756501.14	1113167.65	3	obrubník	28	756204.57	1113312.81	3	zed'
1517-1	756088.65	1113743.12	3	hřeb	29	756202.70	1113312.13	3	zed'
1517-81	756089.05	1113735.11	3	hřeb	30	756202.19	1113311.58	3	zed'
1621-35	756713.90	1113000.66	3	obrubník	31	756199.44	1113308.36	3	obrubník
1621-47	756671.47	1113058.23	3	obrubník	32	756197.81	1113305.48	3	obrubník
1621-49	756665.42	1113058.19	3	obrubník	33	756197.03	1113305.80	3	obrubník
1621-50	756631.75	1113075.38	3	obrubník	34	756201.23	1113318.29	3	obrubník
1621-54	756576.69	1113103.48	3	obrubník	35	756203.19	1113320.50	3	obrubník
1621-55	756559.61	1113114.40	3	obrubník	36	756205.52	1113322.46	3	obrubník
1621-57	756572.19	1113096.73	3	obrubník	37	756206.83	1113323.17	3	obrubník
1621-59	756662.25	1113050.89	3	obrubník	38	756208.14	1113323.87	3	obrubník
1621-64	756697.85	1113009.63	3	obrubník	39	756211.05	1113324.68	3	obrubník
1621-67	756507.12	1113144.10	3	obrubník	40	756213.66	1113324.87	3	obrubník
1621-82	756329.05	1113262.16	3	obrubník	41	756214.53	1113324.93	3	obrubník
1621-85	756421.66	1113207.45	3	obrubník	42	756216.55	1113324.76	3	obrubník
1621-86	756236.79	1113316.08	3	obrubník	43	756218.00	1113324.44	3	obrubník
1621-100	756115.93	1113433.85	3	obrubník	44	756226.74	1113320.63	3	obrubník
1621-101	756109.28	1113429.48	3	obrubník	45	756235.04	1113316.83	3	obrubník
1621-106	756157.46	1113372.22	3	obrubník	46	756162.88	1113367.70	3	obrubník
1621-109	756189.97	1113346.00	3	obrubník	47	756164.11	1113366.90	3	obrubník
1621-112	756092.36	1113451.88	3	obrubník	48	756165.82	1113365.88	3	obrubník
1621-129	756037.21	1113561.01	3	obrubník	49	756167.57	1113364.86	3	obrubník
1621-149	756097.44	1113709.21	3	obrubník	50	756170.35	1113362.80	3	obrubník
1621-151	756091.05	1113708.02	3	obrubník	51	756172.75	1113360.83	3	obrubník
1621-162	756078.04	1113836.30	3	hřeb	52	756172.13	1113360.07	3	obrubník
1621-209	756077.56	1113487.11	3	obrubník	53	756176.42	1113357.58	3	obrubník
1621-210	756660.80	1113047.27	3	sl.plotu	54	756177.18	1113356.83	3	obrubník
1621-221	756571.30	1113093.55	3	sl.plotu	55	756178.51	1113355.32	3	obrubník
1621-226	756573.70	1113109.96	3	hřeb	56	756179.95	1113353.85	3	obrubník
1621-228	756566.07	1113115.02	3	hřeb	57	756191.68	1113344.47	3	obrubník
1621-261	756149.86	1113372.24	3	dř.kolík	58	756193.61	1113342.14	3	obrubník
1621-294	756103.11	1113755.20	3	dř.kolík	59	756195.12	1113339.54	3	obrubník
1621-318	756693.97	1113016.72	3	hřeb	60	756196.18	1113336.58	3	obrubník
1621-319	756017.90	1113533.10	3	hřeb	61	756196.90	1113334.09	3	obrubník
1621-320	756027.95	1113527.07	3	hřeb	62	756197.19	1113330.32	3	obrubník
1621-322	756678.81	1113038.09	3	hřeb	63	756196.97	1113327.32	3	obrubník
1621-324	756680.86	1113058.96	3	obrubník	64	756196.24	1113324.38	3	obrubník
2066-616	756483.38	1113146.92	3	obrubník	65	756195.46	1113322.54	3	obrubník
2066-851	756494.08	1113145.18	3	obrubník	66	756195.04	1113321.71	3	obrubník
2066-852	756492.33	1113142.55	3	obrubník	67	756187.70	1113322.50	3	obrubník
2066-857	756494.09	1113141.24	3	obrubník	68	756192.28	1113323.23	3	obrubník
2066-858	756495.83	1113143.88	3	obrubník	69	756191.37	1113324.23	3	obrubník
2066-830	756484.64	1113147.80	3	obrubník	70	756191.02	1113324.90	3	obrubník
2066-831	756484.37	1113145.56	3	obrubník	71	756188.64	1113324.43	3	obrubník
2066-832	756485.16	1113146.19	3	obrubník	72	756188.71	1113325.45	3	obrubník
2375-11	756672.21	1113063.53	3	obrubník	73	756184.42	1113337.68	3	obrubník
2397-1	756294.67	1113791.68	3	obrubník	74	756186.41	1113337.99	3	obrubník
2381-3	756046.89	1113595.77	3	plot	75	756183.57	1113346.10	3	obrubník
2381-4	756021.62	1113553.17	3	hřeb	76	756182.45	1113349.29	3	obrubník
2381-5	756015.38	1113546.32	3	plot	77	756182.21	1113342.74	3	obrubník
2381-8	756000.15	1113543.76	3	plot	78	756181.86	1113350.11	3	obrubník
2402-9	756086.78	1113849.78	3	dř.kolík	79	756180.84	1113348.05	3	obrubník
2402-25	756107.20	1113777.64	3	dř.kolík	80	756180.56	1113348.43	3	obrubník
2402-42	756055.39	1113828.94	3	hřeb	81	756175.48	1113354.87	3	obrubník
2402-44	756084.54	1113800.29	3	hřeb	82	756170.81	1113358.43	3	obrubník
2419-108	756179.34	1113274.45	3	hřeb	83	756299.12	1113279.67	3	obrubník
2419-186	756189.92	1113321.64	3	hřeb	84	756296.35	1113281.97	3	obrubník
2585-145	756189.80	1113321.43	3	obrubník	85	756293.89	1113283.72	3	obrubník
2381-4	756021.62	1113553.17	3	hřeb	86	756291.78	1113285.05	3	obrubník
1	756266.34	1113294.37	3	zed'	87	756283.96	1113289.19	3	obrubník
2	756261.36	1113297.33	3	zed'	88	756286.32	1113288.20	3	obrubník
3	756260.33	1113297.94	3	obrubník	89	756281.38	1113290.28	3	obrubník
4	756257.58	1113299.48	3	zed'	90	756280.63	1113290.48	3	obrubník
5	756235.93	1113316.40	3	obrubník	91	756281.77	1113285.51	3	zed'
6	756235.10	1113314.89	3	obrubník	92	756428.76	1113202.47	3	obrubník
7	756232.56	1113316.35	3	obrubník	93	756433.19	1113200.22	3	obrubník
8	756231.98	1113314.58	3	zed'	94	756434.09	1113199.74	3	obrubník
9	756227.94	1113315.49	3	zed'	95	756437.93	1113197.06	3	obrubník
10	756227.13	1113315.67	3	zed'	96	756441.59	1113194.23	3	obrubník
11	756230.70	1113317.13	3	obrubník	97	756444.10	1113192.10	3	obrubník
12	756227.83	1113317.87	3	obrubník	98	756446.21	1113189.87	3	obrubník
13	756224.99	1113318.20	3	obrubník	99	756446.51	1113189.52	3	obrubník
14	756223.52	1113318.26	3	obrubník	100	756560.38	1113114.10	3	obrubník
15	756222.16	1113316.04	3	obrubník	101	756547.95	1113114.14	3	obrubník
16	756222.21	1113318.31	3	obrubník	102	756543.54	1113116.68	3	obrubník
17	756219.15	1113318.16	3	obrubník	103	756549.70	1113113.10	3	obrubník
18	756215.83	1113317.81	3	obrubník	104	756551.39	1113111.95	3	obrubník
19	756219.18	1113315.88	3	obrubník	105	756555.41	1113108.98	3	obrubník
20	756217.15	1113315.69	3	obrubník	106	756559.10	1113105.66	3	obrubník
21	756212.29	1113314.78	3	obrubník	107	756558.21	1113106.93	3	obrubník
					108	756559.31	1113104.99	3	obrubník
					109	756561.89	1113113.56	3	obrubník
					110	756563.90	1113113.52	3	obrubník
					111	756574.42	1113104.93	3	obrubník

112	756573.26	1113106.25	3	obrubník	206	756084.67	1113799.38	6	obrubník
113	756572.49	1113107.55	3	obrubník	207	756085.70	1113799.71	3	obrubník
114	756607.36	1113090.96	3	obrubník	208	756086.33	1113799.99	3	obrubník
115	756601.82	1113091.74	3	obrubník	209	756087.26	1113801.18	3	obrubník
116	756599.89	1113092.16	3	obrubník	210	756087.53	1113802.67	3	obrubník
117	756598.01	1113092.79	3	obrubník	211	756087.43	1113804.20	3	obrubník
118	756595.83	1113093.69	3	obrubník	212	756085.95	1113810.54	3	obrubník
119	756617.78	1113085.20	3	obrubník	213	756084.33	1113794.34	6	obrubník
120	756620.57	1113083.66	3	obrubník	214	756084.76	1113791.07	3	obrubník
121	756627.96	1113077.89	3	obrubník	215	756086.27	1113794.64	3	obrubník
122	756629.61	1113076.74	3	obrubník	216	756087.32	1113794.47	3	obrubník
123	756674.83	1113062.15	3	obrubník	217	756088.03	1113793.74	3	obrubník
124	756673.55	1113060.10	3	obrubník	218	756088.48	1113792.82	3	obrubník
125	756672.47	1113059.01	3	obrubník	219	756088.75	1113791.86	3	obrubník
126	756680.43	1113057.78	3	obrubník	220	756088.71	1113790.84	3	obrubník
127	756680.25	1113056.76	3	obrubník	221	756087.98	1113782.89	3	obrubník
128	756682.54	1113048.14	3	obrubník	222	756085.70	1113783.17	3	obrubník
129	756681.32	1113049.76	3	obrubník	223	756086.96	1113770.22	3	obrubník
130	756680.54	1113051.57	3	obrubník	224	756089.56	1113766.82	3	obrubník
131	756680.21	1113053.85	3	obrubník	225	756089.83	1113764.90	3	obrubník
132	756683.25	1113047.36	3	obrubník	226	756090.25	1113763.97	3	obrubník
133	756685.61	1113045.53	3	obrubník	227	756091.12	1113762.17	3	obrubník
135	756694.29	1113036.44	3	hřeb	228	756091.82	1113760.30	3	obrubník
136	756698.35	1113031.18	3	hřeb	229	756092.28	1113758.34	3	obrubník
137	756702.13	1113025.60	3	hřeb	230	756092.48	1113756.33	3	obrubník
141	756687.46	1113044.21	3	obrubník	231	756092.62	1113754.33	3	obrubník
142	756696.67	1113011.78	3	obrubník	232	756092.60	1113750.79	3	obrubník
143	756693.53	1113021.79	3	obrubník	233	756092.36	1113750.07	3	obrubník
144	756692.42	1113024.57	3	obrubník	234	756091.87	1113749.79	3	obrubník
145	756691.13	1113027.31	3	obrubník	235	756091.19	1113749.71	3	obrubník
146	756690.20	1113029.08	3	obrubník	236	756091.38	1113746.94	3	obrubník
147	756688.66	1113031.62	3	obrubník	237	756088.45	1113752.26	3	obrubník
148	756685.59	1113035.62	3	obrubník	238	756087.93	1113760.24	3	obrubník
149	756683.55	1113037.82	3	obrubník	239	756091.73	1113737.93	3	obrubník
150	756681.49	1113039.95	3	obrubník	240	756091.78	1113729.87	3	obrubník
151	756678.13	1113042.23	3	obrubník	241	756091.79	1113721.86	3	obrubník
152	756099.37	1113740.08	3	obrubník	242	756091.49	1113714.83	3	obrubník
153	756099.48	1113746.89	3	obrubník	243	756102.48	1113722.15	3	obrubník
154	756099.50	1113752.48	3	obrubník	244	756098.55	1113718.21	3	obrubník
155	756099.48	1113757.51	3	obrubník	245	756038.31	1113515.81	3	obrubník
156	756099.50	1113760.49	3	obrubník	246	756035.68	1113517.36	3	obrubník
157	756099.63	1113763.02	3	obrubník	247	756033.28	1113519.16	3	obrubník
158	756100.47	1113765.59	6	obrubník	248	756030.71	1113521.56	3	obrubník
159	756101.70	1113767.63	3	obrubník	249	756028.82	1113523.95	3	obrubník
160	756102.58	1113768.51	3	obrubník	250	756027.80	1113525.62	3	obrubník
161	756103.42	1113769.34	3	obrubník	251	756026.85	1113527.73	3	obrubník
162	756105.20	1113770.35	3	obrubník	252	756025.78	1113531.28	3	obrubník
163	756107.08	1113771.00	3	obrubník	253	756025.42	1113534.27	3	obrubník
164	756108.65	1113771.25	3	obrubník	254	756025.43	1113537.29	3	obrubník
165	756108.49	1113772.76	3	obrubník	255	756026.08	1113540.23	3	obrubník
166	756103.92	1113777.31	3	obrubník	256	756027.08	1113542.00	3	obrubník
167	756103.24	1113777.50	3	obrubník	257	756028.08	1113542.98	3	obrubník
168	756101.82	1113778.12	3	obrubník	258	756044.26	1113512.24	3	obrubník
169	756100.58	1113778.97	3	obrubník	259	756051.88	1113507.50	3	obrubník
170	756099.50	1113780.05	3	obrubník	260	756056.10	1113504.81	3	obrubník
171	756098.68	1113781.33	3	obrubník	261	756060.18	1113501.90	3	obrubník
172	756098.18	1113782.77	3	obrubník	262	756064.21	1113498.91	3	obrubník
173	756097.98	1113783.78	3	obrubník	263	756067.31	1113496.41	3	obrubník
174	756098.13	1113784.16	3	obrubník	264	756071.90	1113492.50	3	obrubník
175	756098.41	1113784.34	3	obrubník	266	756093.45	1113468.52	3	obrubník
176	756102.49	1113784.82	3	obrubník	267	756092.70	1113470.21	3	obrubník
177	756101.56	1113791.03	3	obrubník	268	756101.01	1113456.85	3	obrubník
178	756099.33	1113803.54	3	obrubník	269	756109.46	1113443.80	3	obrubník
179	756098.07	1113809.65	3	obrubník	270	756104.63	1113433.14	3	obrubník
180	756093.43	1113809.31	3	obrubník	271	756106.15	1113431.92	3	obrubník
181	756095.43	1113799.54	3	obrubník	272	756103.76	1113433.78	3	obrubník
182	756096.64	1113792.62	3	obrubník	273	756103.04	1113434.44	3	obrubník
183	756090.92	1113835.67	3	obrubník	274	756094.62	1113447.05	3	obrubník
184	756091.99	1113834.84	3	obrubník	282	756081.69	1113487.39	3	obrubník
185	756091.22	1113834.65	3	obrubník	283	756093.85	1113473.20	3	obrubník
186	756088.02	1113833.85	3	obrubník	284	756104.16	1113723.13	3	obrubník
187	756087.64	1113833.89	3	obrubník	285	756103.84	1113740.09	3	obrubník
188	756087.39	1113834.16	3	obrubník	286	756085.34	1113794.48	3	obrubník
189	756087.26	1113834.75	3	obrubník	287	756484.80	1113145.91	3	obrubník
190	756076.70	1113835.79	3	obrubník	288	756483.67	1113147.12	3	obrubník
191	756076.05	1113835.69	3	obrubník	289	756498.42	1113169.20	3	obrubník
192	756076.68	1113833.33	3	obrubník	290	756496.66	1113166.42	3	obrubník
193	756078.17	1113835.88	3	obrubník	291	756032.11	1113571.31	3	plot
194	756078.94	1113835.41	3	obrubník	292	756029.38	1113566.77	3	plot
195	756079.91	1113834.32	3	obrubník	293	756027.75	1113564.13	3	plot
196	756080.49	1113832.89	3	obrubník	294	756025.55	1113560.60	3	zed'
197	756077.24	1113831.26	3	obrubník	295	756019.92	1113551.65	3	plot
198	756082.14	1113826.23	3	obrubník	296	756019.10	1113550.40	3	plot
199	756079.02	1113824.75	3	obrubník	297	756011.99	1113544.33	3	plot
200	756080.05	1113819.71	3	obrubník	298	756009.46	1113543.29	3	plot
201	756083.69	1113819.71	3	obrubník	299	756007.82	1113542.84	3	plot
202	756082.89	1113803.07	3	obrubník	300	756005.72	1113542.75	3	plot
203	756082.97	1113802.23	3	obrubník	301	756003.35	1113542.92	3	plot
204	756081.59	1113802.01	3	obrubník					
205	756081.91	1113800.01	3	obrubník					



651/3

607

574/2

2375-40

574/29

574/8

37180

2375-41

124

125

126

127

128

129

130

131

132

133

134

135

136

137

138

139

140

1521-49

3.35

2.85

1.82

1.82

1.82

1.82

1.82

1.82

1.82

1.82

1.82

1.82

1.82

1.82

1.82

1.82

1.82

1.82

1.82

1.82

1.82

1.82

1521-59

3.85

18.22

18.22

18.22

18.22

18.22

18.22

18.22

18.22

18.22

18.22

18.22

18.22

18.22

18.22

18.22

18.22

18.22

18.22

18.22

18.22

18.22

1521-210

4.86

4.86

4.86

4.86

4.86

4.86

4.86

4.86

4.86

4.86

4.86

4.86

4.86

4.86

4.86

4.86

4.86

4.86

4.86

4.86

4.86

4.86

1521-48

3.95

3.95

3.95

3.95

3.95

3.95

3.95

3.95

3.95

3.95

3.95

3.95

3.95

3.95

3.95

3.95

3.95

3.95

3.95

3.95

3.95

3.95

1521-58

3.85

3.85

3.85

3.85

3.85

3.85

3.85

3.85

3.85

3.85

3.85

3.85

3.85

3.85

3.85

3.85

3.85

3.85

3.85

3.85

3.85

3.85

1521-322

3.00

3.00

3.00

3.00

3.00

3.00

3.00

3.00

3.00

3.00

3.00

3.00

3.00

3.00

3.00

3.00

3.00

3.00

3.00

3.00

3.00

3.00

1521-322

3.00

3.00

3.00

3.00

3.00

3.00

3.00

3.00

3.00

3.00

3.00

3.00

3.00

3.00

3.00

3.00

3.00

3.00

3.00

3.00

3.00

3.00

1521-322

3.00

3.00

3.00

3.00

3.00

3.00

3.00

3.00

3.00

3.00

3.00

3.00

3.00

3.00

3.00

3.00

3.00

3.00

3.00

3.00

3.00

3.00

1521-322

3.00

3.00

3.00

3.00

3.00

3.00

3.00

3.00

3.00

3.00

3.00

3.00

3.00

3.00

3.00

3.00

3.00

3.00

3.00

3.00

3.00

3.00

1521-322

3.00

3.00

3.00

3.00

3.00

3.00

3.00

3.00

3.00

3.00

3.00

3.00

3.00

3.00

3.00

3.00

3.00

3.00

3.00

3.00

3.00

3.00

1521-322

3.00

3.00

3.00

3.00

3.00

3.00

3.00

3.00

3.00

3.00

3.00

3.00

3.00

3.00

3.00

3.00

3.00

3.00

3.00

3.00

3.00

3.00

1521-322

3.00

3.00

3.00

3.00

3.00

3.00

3.00

3.00

3.00

3.00

3.00

3.00

3.00

3.00

3.00

3.00

3.00

3.00

3.00

3.00

3.00

3.00

1521-322

3.00

3.00

3.00

3.00

3.00

3.00

3.00

3.00

3.00

3.00

3.00

3.00

3.00

3.00

3.00

3.00

3.00

3.00

3.00

3.00

3.00

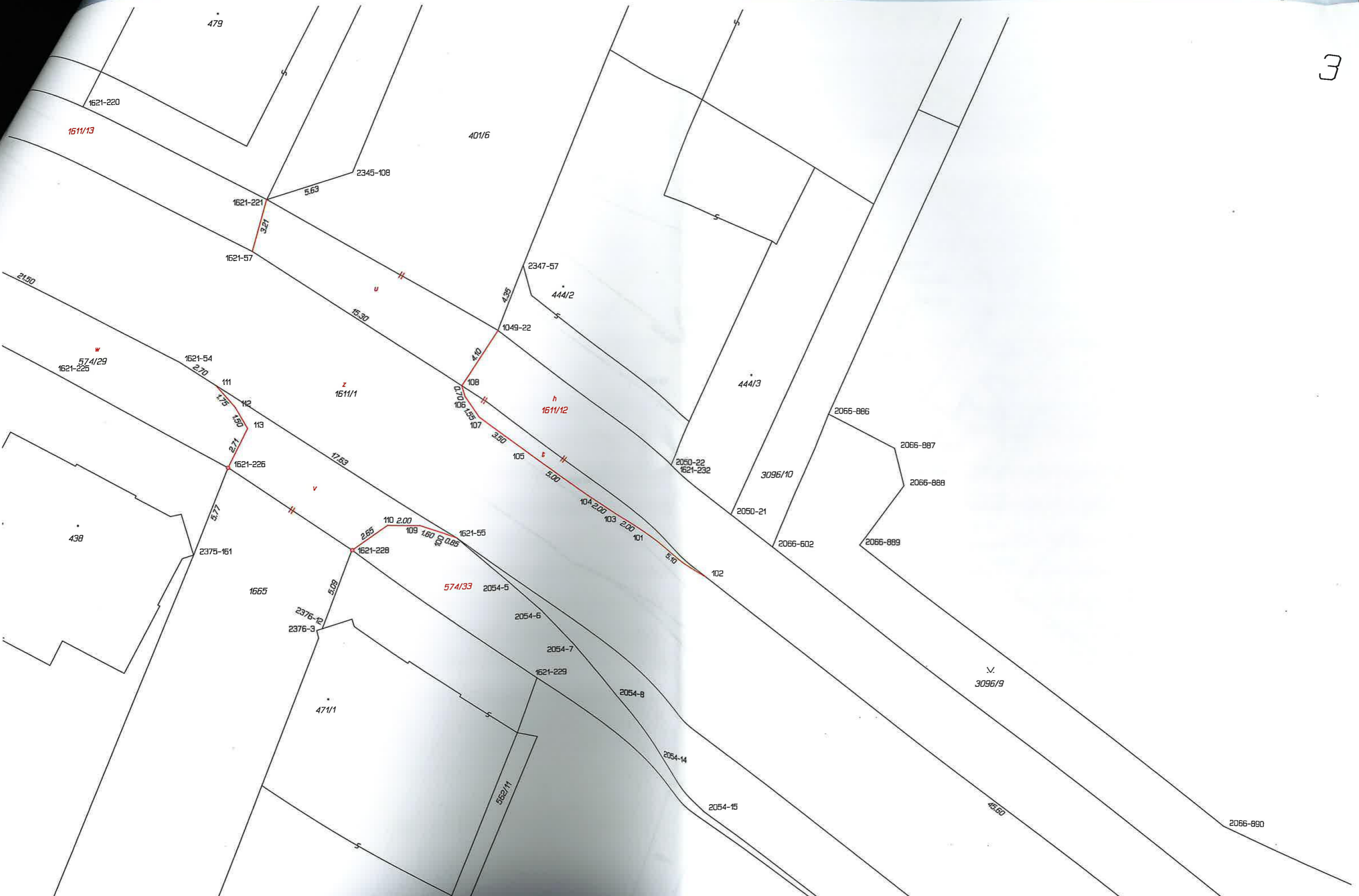
3.00

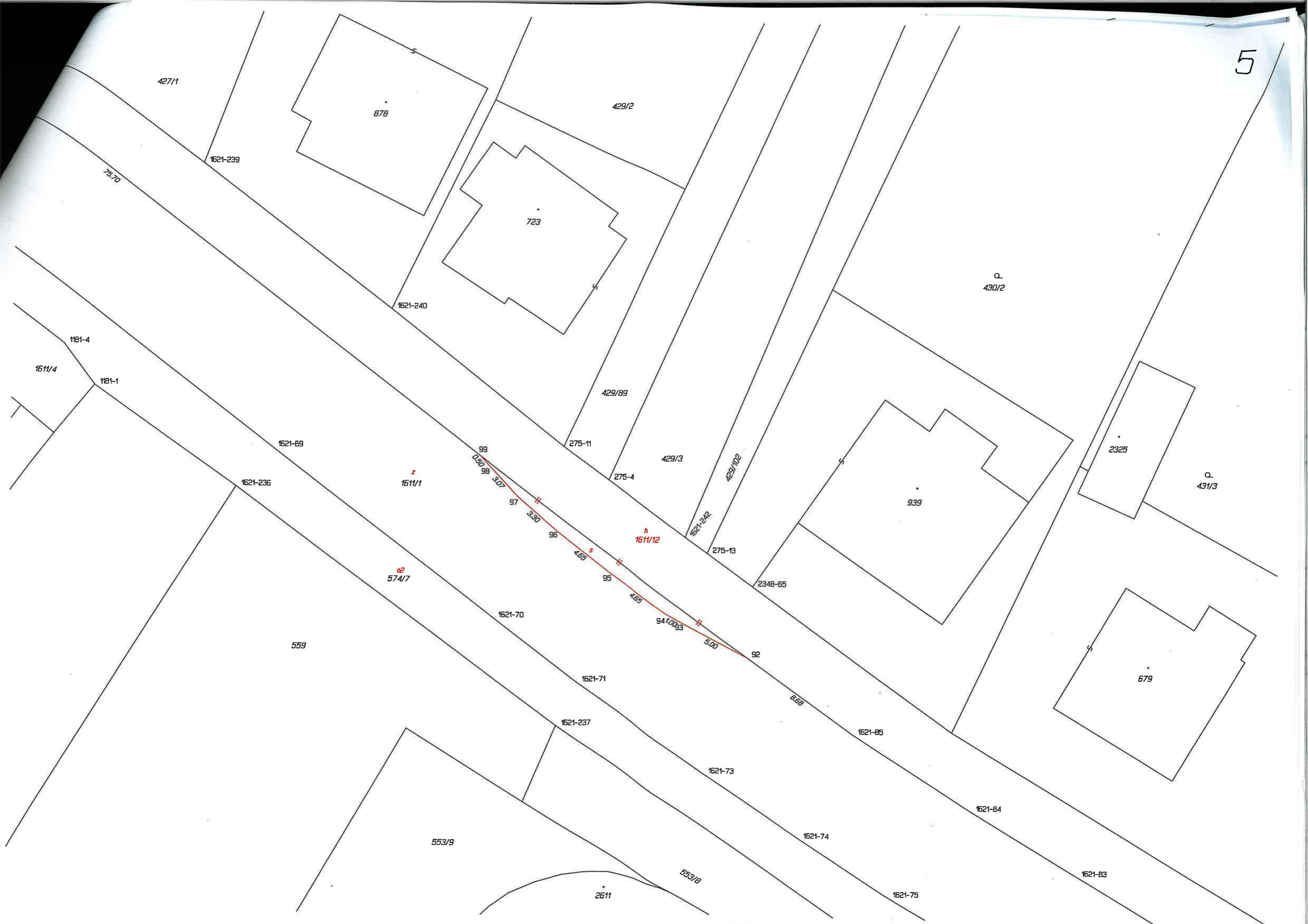
1521-322

3.00

3.00

3.00</





427/1

878

429/2

723

1621-239

1621-240

429/89

275-11

275-4

429/3

429/102

1621-242

275-13

2348-65

939

2325

431/3

1181-4

1611/4

1181-1

1621-69

1621-236

1611/1

1611/2

574/7

559

1621-70

944083

5.00

1621-71

1621-237

1621-73

1621-85

679

553/9

2611

553/8

1621-74

1621-84

1621-75

1621-83

V.
445/4

86-2

2419-108

1609

281-22

281-23

281-20

281-25

281-28

281-3

281-21

281-26

281-27

281-29

281-10

281-19

281-32

281-30

281-31

281-33

281-36

n2
V.
445/1

281-34

281-35

281-16

36.00

A

29.75

32 0.85 33

31 3.30

30 4.25

29 2.00 0.75

28 3.00

27 5.00

26 5.00

25 1.00 24

23 0.90 22

22 5.20

21 3.00

20 4.25

19 5.00

18 3.35

17 3.05

16 1.30

15 2.85

14 1.45

13 9.11

12 4.4

11 3.00

10 2.95

9 1.73

8 0.90

7 5.00

6 5.00

5 1.30

4 9.50

d
1621/28

e
1611/11

f
1611/12

z
1611/1

574/7

1621-256

1621-87

212-95

212-96

546/14

546/18

1621-88

1621/29

V.
451/4

66 2.00 0.91

65 3.15

64 1.35

63 3.00

62 3.00

2419-186

2585-145

68 3.00

67 2.31

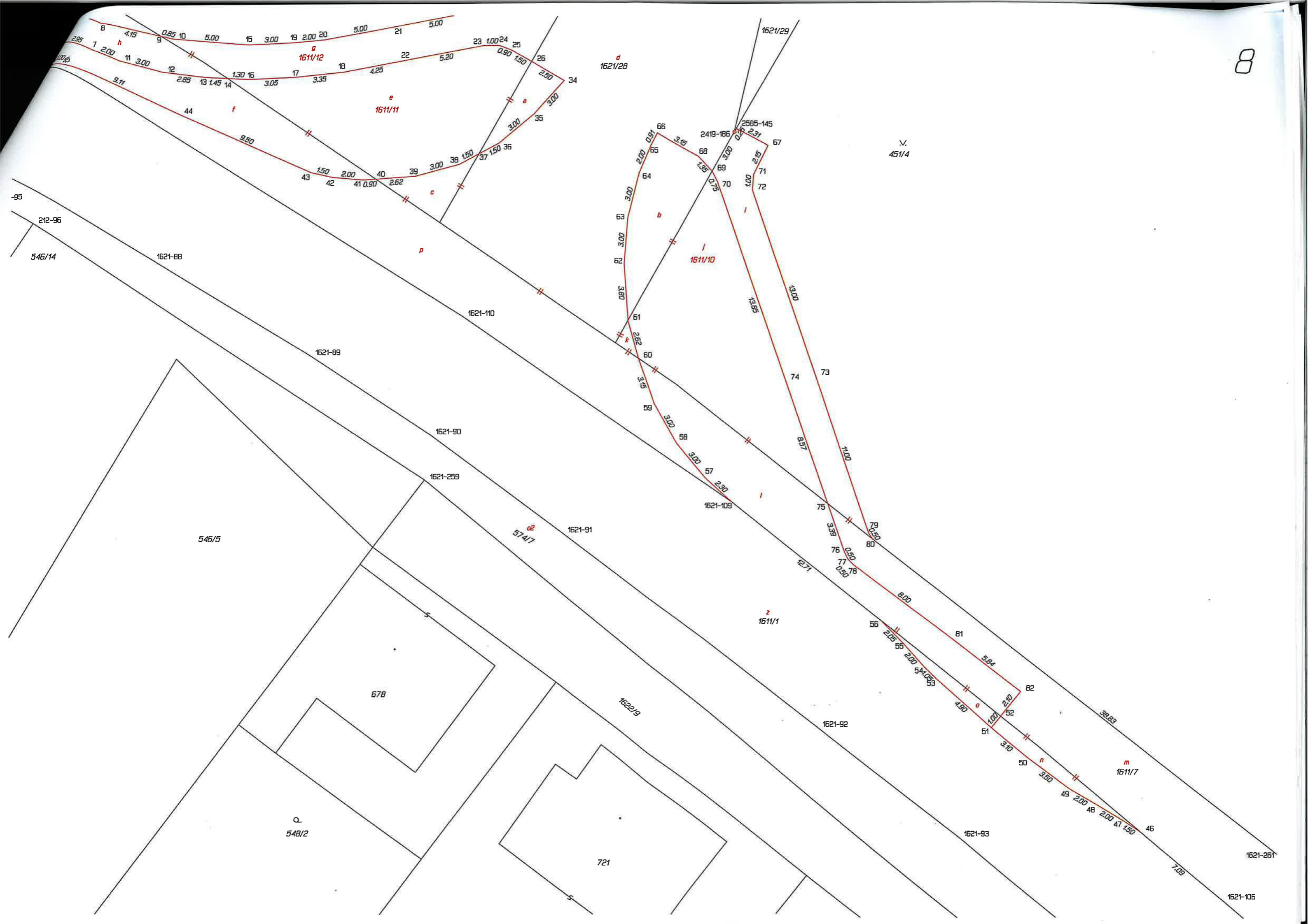
69 0.75

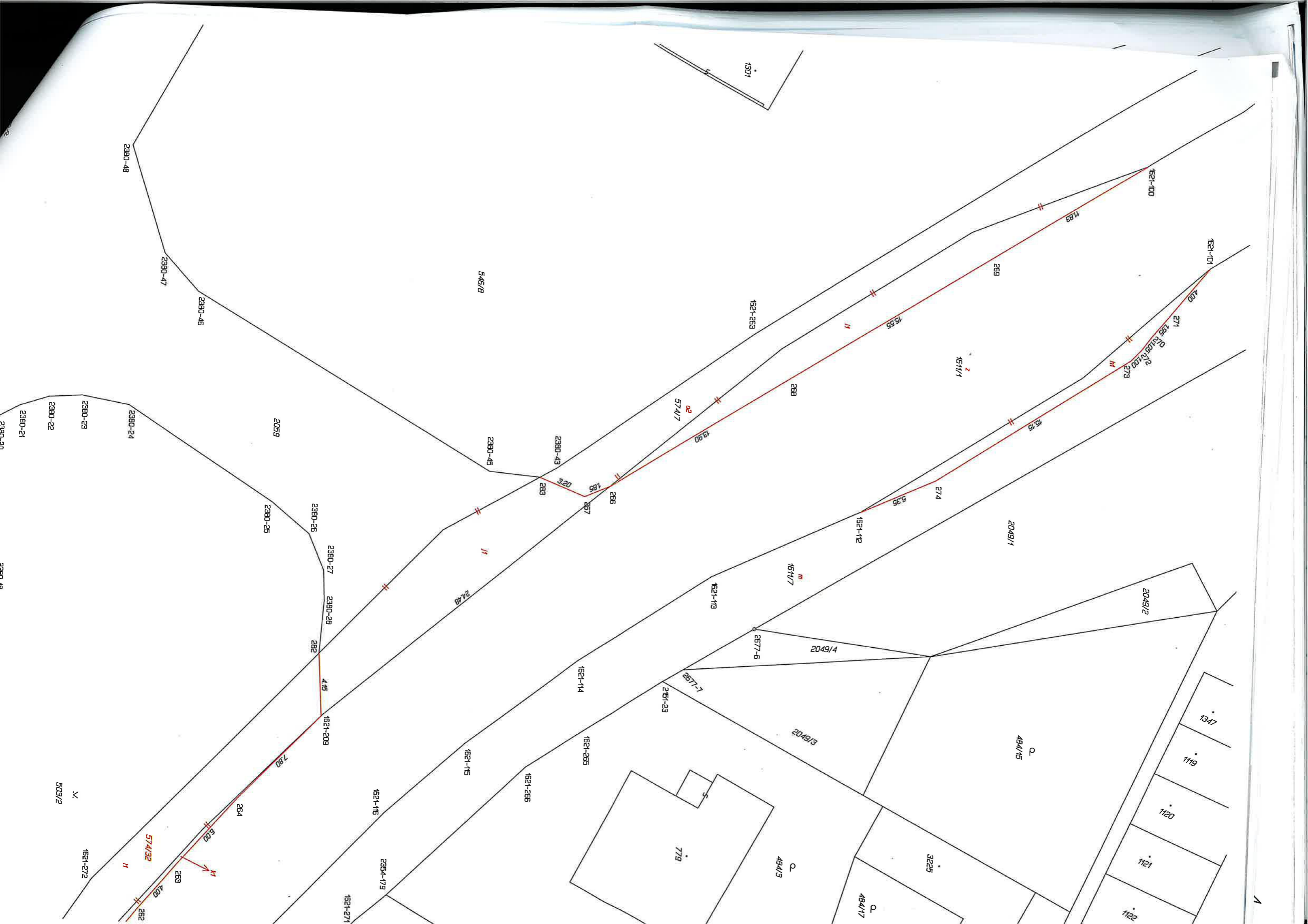
70 1.00

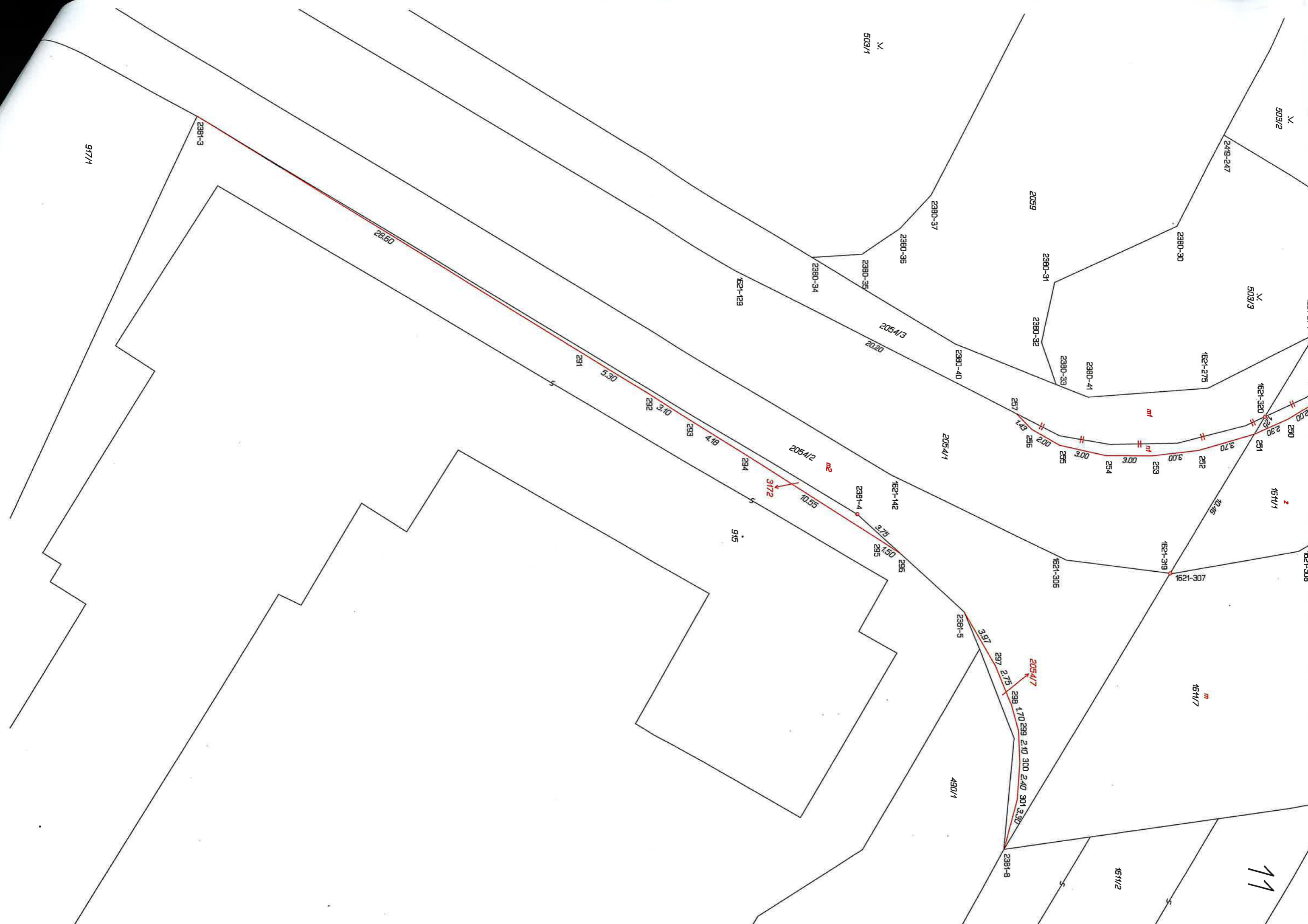
71 2.15

72 1.00

i
1611/10







N
503/2

N
503/3

N
503/1

2
1611/1

M
1611/7

11

2419-247

2380-30

2059

2380-31

2380-32

2380-33

2380-41

2380-37

2380-36

2380-35

2380-40

2054/1

2054/3

20.20

2380-34

1621-129

2380-34

2380-35

2380-36

2380-37

2380-38

2380-39

2380-40

2380-41

2380-42

2380-43

2380-44

2380-45

2380-46

2380-47

2380-48

2380-49

2380-50

2380-51

2380-52

2380-53

2380-54

2380-55

2380-56

2380-57

2380-58

2380-59

2380-60

2380-61

2380-62

2380-63

2380-64

1621-275

1621-320

1621-321

1621-322

1621-323

1621-324

1621-325

1621-326

1621-327

1621-328

1621-329

1621-330

1621-331

1621-332

1621-333

1621-334

1621-335

1621-336

1621-337

1621-338

1621-339

1621-340

1621-341

1621-342

1621-343

1621-344

1621-345

1621-346

1621-347

1621-348

1621-349

1621-350

1621-351

1621-352

1621-353

1621-354

1621-355

1621-356

1621-357

1621-358

1621-359

1621-360

1621-361

1621-362

1621-363

1621-364

1621-308

1621-307

1621-306

1621-305

1621-304

1621-303

1621-302

1621-301

1621-300

1621-299

1621-298

1621-297

1621-296

1621-295

1621-294

1621-293

1621-292

1621-291

1621-290

1621-289

1621-288

1621-287

1621-286

1621-285

1621-284

1621-283

1621-282

1621-281

1621-280

1621-279

1621-278

1621-277

1621-276

1621-275

1621-274

1621-273

1621-272

1621-271

1621-270

1621-269

1621-268

1621-267

1621-266

1621-265

1621-264

1621-263

2.00

2.30

2.60

2.90

3.20

3.50

3.80

4.10

4.40

4.70

5.00

5.30

5.60

5.90

6.20

6.50

6.80

7.10

7.40

7.70

8.00

8.30

8.60

8.90

9.20

9.50

9.80

10.10

10.40

10.70

11.00

11.30

11.60

11.90

12.20

12.50

12.80

13.10

13.40

13.70

14.00

14.30

14.60

14.90

15.20

15.50

M

M

M

M

M

M

M

M

M

M

M

M

M

M

M

M

M

M

M

M

M

M

M

M

M

M

M

M

M

M

M

M

M

M

M

M

M

M

M

M

M

M

M

M

M

M

2054/1

2054/2

2054/3

2054/4

2054/5

2054/6

2054/7

2054/8

2054/9

2054/10

2054/11

2054/12

2054/13

2054/14

2054/15

2054/16

2054/17

2054/18

2054/19

2054/20

2054/21

2054/22

2054/23

2054/24

2054/25

2054/26

2054/27

2054/28

2054/29

2054/30

2054/31

2054/32

2054/33

2054/34

2054/35

2054/36

2054/37

2054/38

2054/39

2054/40

2054/41

2054/42

2054/43

2054/44

2054/45

2054/46

915

916

917

918

919

920

921

922

923

924

925

926

927

928

929

930

931

932

933

934

935

936

937

938

939

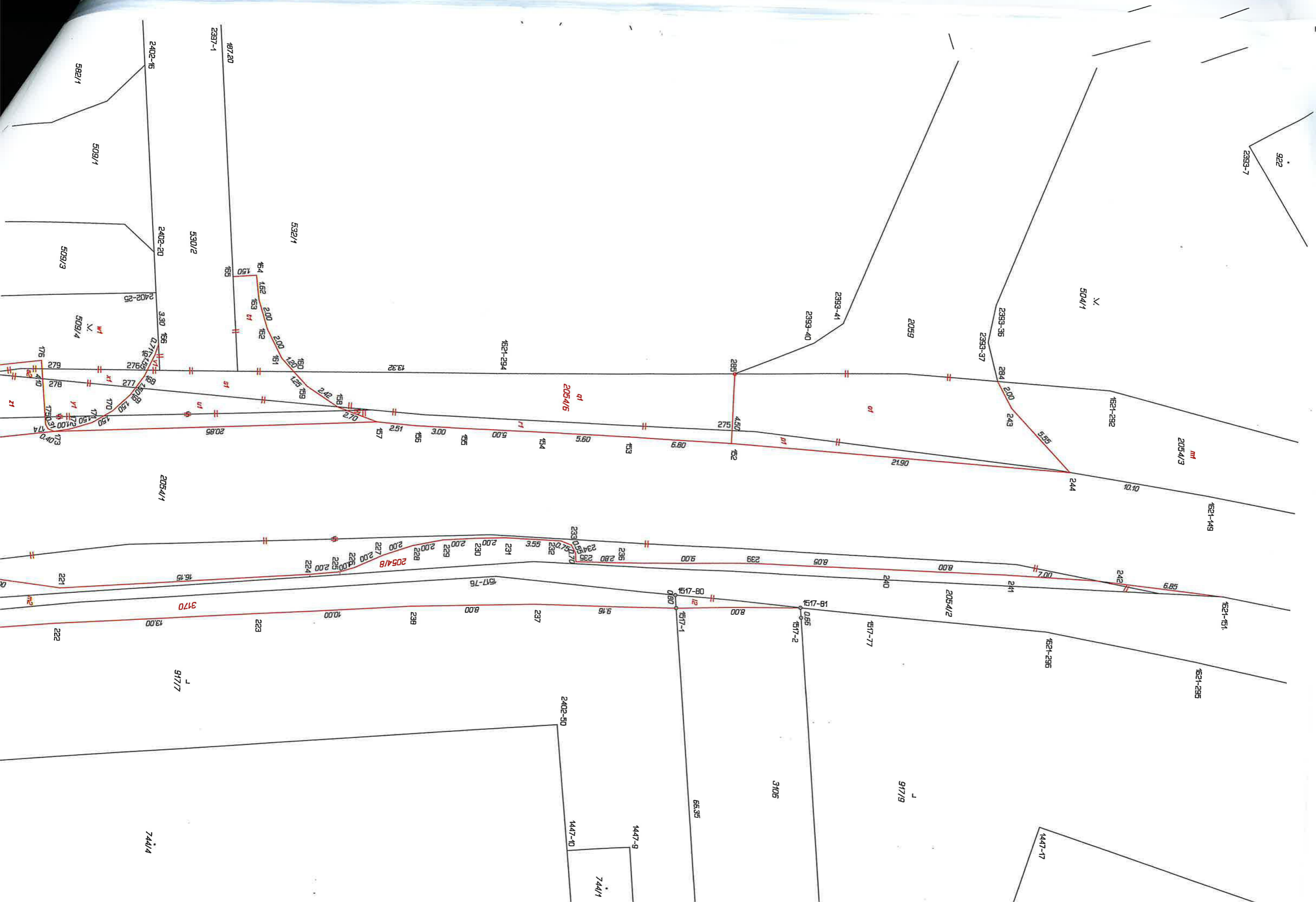
940

941

942

943

944



922
2393-7

504/1

2054/3

1521-149

1521-151

1521-295

1447-17

917/9

3106

66.35

1447-10

744/1

1447-9

2402-50

744/4

917/7

223

13.00

3170

224

16.15

2054/8

227

200

228

200

224

200

228

200

224

200

228

200

224

200

228

200

224

200

228

200

224

200

228

200

224

200

228

200

224

200

228

200

224

200

228

200

224

200

228

200

224

200

228

200

224

200

228

200

224

200

228

200

224

200

228

200

224

200

228

200

224

200

228

200

224

200

228

200

224

200

228

200

224

200

228

200

224

200

228

200

224

200

228

200

224

200

228

200

224

200

228

200

224

200

228

200

224

200

228

200

224

200

228

200

224

200

228

200

224

200

228

200

224

200

228

200

224

200

228

200

224

200

228

200

224

200

228

200

224

200

228

200

224

200

228

200

224

200

228

200

224

200

228

200

224

200

228

200

224

200

228

200

224

200

228

200

224

200

228

200

224

200

228

200

224

200

228

200

224

200

228

200

224

200

228

200

224

200

228

200

224

200

228

200

224

200

228

200

224

200

228

200

224

200

228

200

224

200

228

200

224

200

228

200

224

200

228

200

224

200

228

200

224

200

228

200

224

200

228

200

224

200

228

200

224

200

228

200

224

200

228

200

224

200

228

200

224

200

228

200

224

200

228

200

224

200

228

200

224

200

228

200

224

200

228

200

224

200

228

200

224

200

228

200

224

200

228

200

224

200

228

200

224

200

228

200

224

200

228

200

224

200

228

200

224

200

228

200

224

200

228

200

224

200

228

200

224

200

228

200

224

200

228

200

224

200

228

200

224

200

228

200

224

200

228

200

224

200

228

200

224

200

228

200

224

200

228

200

224

200

228

200

224

200

228

200

224

200

228

200

224

200

