

ZL 053 - Přeložka potrubí kalu

Číslo položky	Typ	libra polistky	SO / VHM / ON	Objekt	Etapa	Popis	MJ	Množství celkem	Jednotková cena včetně	Celková cena včetně
						INTENZIFIKACE A ZKAPACITNĚNÍ ČOV BRANDÝS NAD LABEM				49 333,00 Kč
	D	8	50	30.1	1. etapa	Trubní vedení - přeložka potrubí kalu				49 333,00 Kč
						Dodávka a montáž potrubí 206 x 3 mm, nerez 1.4301	m	6,00	2 855,00	17 130,00 Kč
						Dodávka a montáž koleno 206 x 3mm, nerez 1.4301	ks	2,00	3 759,00	7 518,00 Kč
						Demontáž stávajícího potrubí kalu	kpl	1,00	11 685,00	11 685,00 Kč
						Průběžná: Demontáž potrubí kalu zahrnuje: - Arzobí potrubí 2x 647 mm - Brzdění kalu 2x 647 mm - 1ks koleno 28x 90° na 4 ks 45° - Brzdění kalu 4x 647 mm - Brzdění kalu 8 ks 647 mm a montáž a instalace kalu Čerpání kalu z potrubí				
							kpl	1,00	13 000,00	13 000,00 Kč

Evidenční list změny stavby

Název a evidenční číslo stavby: Intenzifikace a zhacipitnění ČOV Brandýs nad Labem	SO a ID ve změně SO 05	Číslo změny stavby: ZL-054
--	--------------------------------------	--

Strany smlouvy o dílo na realizaci výše uvedené stavby uzavřené dne 8.05.2022 (dále jen Smlouva):

Objednatel: Město Brandýs nad Labem-Stará Boleslav, Masarykovo nám. 1, 2, Brandýs nad Labem-Stará Boleslav, PSČ 250 01

Zhotovitel: „Společnost ČOV Brandýs nad Labem“
 S u b t e r r a a.s. – správce
 SMP Vodohospodářské stavby a.s. – společník 2

výv na cenu díla	ano	ne	zvýšení smluvní ceny o částku ve výši navrhovaného ZL-054
------------------	-----	----	---

výv na lhůtu dokončení díla	ano	ne	
-----------------------------	-----	----	--

Popis a zdůvodnění změny:

SO 05 Nádrž defosfatace a denitrifikace - vlepování výztuže

Byl zjištěn rozpor mezi zadávací dokumentací a výkazem výměr. Výkaz výměr neobsahuje vrty a vlepování výztuže u nabetonávky stávající nádrže SO 05 Nádrž defosfatace a denitrifikace.

Jedná se o změnu dle zákona 134/2008 Sb. paragraf 222, odstavec 5 její nebyla zahrnuta v původním závazku ze smlouvy a je nezbytná pro dokončení díla.

Cena navrhovaných Méněprací	Cena navrhovaných Víceprací	Cena navrhovaných Méněprací a Víceprací celkem
0,00	303 608,00	303 608,00

Přílohy ZL:

1. Rozpočet (zpracovaný zhotovitelem 02/2024)

Podpis vyjadřuje souhlas se změnou: _____



Objednatel a Zhotovitel se dohodli, že u výše uvedeného SO/ID, který je součástí výše uvedené stavby, budou provedeny změny, jež jsou podrobně popsány, zdůvodněny, dokladovány a oceněny v Dokumentaci změny, jejíž součástí je i tento Evidenční list změny stavby. Tento evidenční list změny stavby byl projednán v souladu se smlouvou o dílo a organizačním řádem stavby.

Ostatní ujednání:

Evidenční list změny stavby

Název a evidenční číslo stavby: Intenzifikace a zkapacitnění ČOV Brandýs nad Labem	SO a IO ve změně SO 16 SO 21 SO 27	Číslo změny stavby: ZL-055
--	--	--

Strany smlouvy o dílo na realizaci výše uvedené stavby uzavřené dne 8.08.2022 (dále jen Smlouva):

Objednatel: **Město Brandýs nad Labem-Stará Boleslav, Masarykovo nám. 1, 2, Brandýs nad Labem-Stará Boleslav, PSČ 250 01**

Zhotovitel: **„Společnost ČOV Brandýs nad Labem“
S u b t e r r a a.s. – správce
SMP Vodo hospodářské stavby a.s. – společník: 2**

vliv na cenu díla ano ne zvýšení smluvní ceny o částku ve výši navrhovaného ZL-055

vliv na lhůtu dokončení díla ano ne

Popis a zdůvodnění změny:

Doplnění podlahových nerezových lišt, změna materiálu u lišt do obkladu

Náhrada hliníkových lišt v obkladu za lišty z PVC.

Doplnění chybějících podlahových nerezových lišt. Nerezové lišty do podlahy budou doplněny pouze na objektu SO 16 ČS včetně kalu a pouze kolem otvorů pro schodiště.

V případě dlažby na soklech bude provedena hrana natupo. Je možné, že kvůli profexu nebude moct být použita originální hrana dlažby. V případě poškození hrany natupo za toto nenese zhotovitel záruku.

Jedná se o změnu dle zákona 134 /2006 Sb. paragraf 222, odstavec 5 jež nebyla zahrnuta v původním závazku ze smlouvy a je nutná pro dokončení díla.

Cena navrhovaných Méněprací	Cena navrhovaných Víceprací	Cena navrhovaných Méněprací a Víceprací celkem
-1 073,25	2 850,00	1 776,75

Přílohy ZL:

1. Rozpočet (zpracovaný zhotovitelem 03/2024)

Podpis vyjadřuje souhlas se změnou:



Objednatel a Zhotovitel se dohodli, že u výše uvedeného SO/IO, který je součástí výše uvedené stavby, budou provedeny změny, jež jsou podrobně popsány, zdůvodněny, dokládovány a oceněny v Dokumentaci změny, jejíž součástí je i tento Evidenční list změny stavby. Tento evidenční list změny stavby byl projednán v souladu se smlouvou o dílo a organizačním řádem stavby.

Ostatní ujednání:

Evidenční list změny stavby

Název a evidenční číslo stavby: Intenzifikace a kapacitní ČOV Brandýs nad Labem	SO a IO ve změně SO 06	Číslo změny stavby: ZL-056
--	--------------------------------------	--

Strany smlouvy o dílo na realizaci výše uvedené stavby uzavřené dne 5.08.2022 (dále jen Smlouva):

Objednatel: Město Brandýs nad Labem-Stará Boleslav, Masarykovo nám. 1, 2, Brandýs nad Labem-Stará Boleslav, PSČ 250 01

Zhotovitel: „Společnost ČOV Brandýs nad Labem“
 S u b t e r r a a.s. – správce
 SMP Vodohospodářské stavby a.s. – společník 2

vliv na cenu díla	ano	ne	zvýšení smluvní ceny o částku ve výši navrhovaného ZL-056
-------------------	-----	----	---

vliv na lhůtu dokončení díla	ano	ne	
------------------------------	-----	----	--

Popis a zdůvodnění změny:

Změna zábradlí 1/Z objektu SO 06

Rozdíl mezi zadávací a realizační dokumentací objektu SO 06. Oproti původnímu zadání byla snížena výška zábradlí z 1,1 m na 0,6 m.

Jedná se o změnu dle zákona 134 /2006 Sb. paragraf 222, odstavec 5 jež nebyla zahrnuta v původním závazku ze smlouvy a je nezbytná pro dokončení díla.

Cena navrhovaných Méněprací	Cena navrhovaných Víceprací	Cena navrhovaných Méněprací a Víceprací celkem
-27 640,44	0,00	-27 640,44

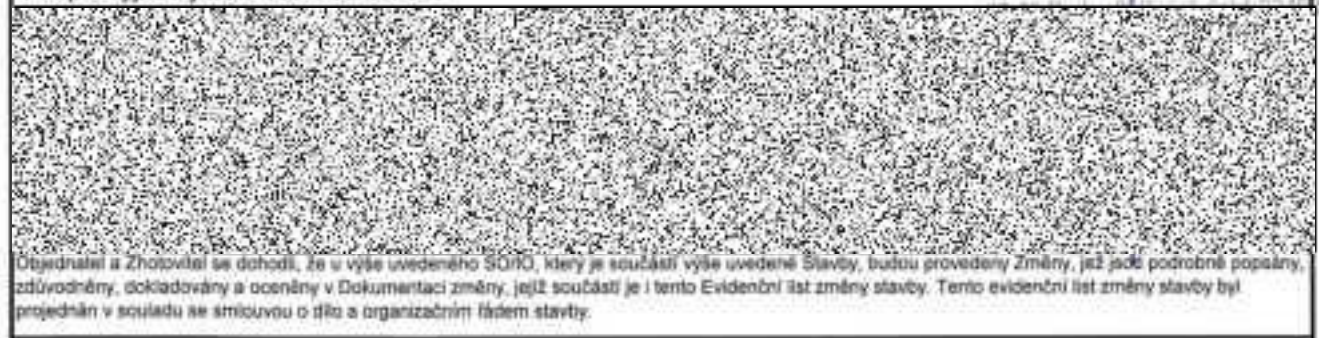
Přílohy ZL:

1. Rozpočet (zpracovaný zhotovitelem 03/2024)

Subterra a.s.

Podpis vyjadřuje souhlas se změnou:

zapsaná v ORG. IČO: 252200100
 IČO: 252200100
 IČO: 252200100



Objednatel a Zhotovitel se dohodli, že v výše uvedeného SO/IO, který je součástí výše uvedené Stavby, budou provedeny Změny, jež jsou podrobně popsány, zdůvodněny, doloženy a oceněny v Dokumentaci změny, jejíž součástí je i tento Evidenční list změny stavby. Tento evidenční list změny stavby byl projednán v souladu se smlouvou o dílo a organizačním řádem stavby.

Ostatní ujednání:

Evidenční list změny stavby

Název a evidenční číslo stavby: Intenzifikace a zkapacitnění ČOV Brandýs nad Labem	SO a IO ve změně SO 16	Číslo změny stavby: ZL-057
---	--------------------------------------	--

Strany smlouvy o dílo na realizaci výše uvedené stavby uzavřené dne 8.06.2022 (dále jen Smlouva):

Objednatel: Město Brandýs nad Labem-Stará Boleslav, Masarykovo nám. 1, 2, Brandýs nad Labem-Stará Boleslav, PSČ 250 01

Zhotovitel: „Společnost ČOV Brandýs nad Labem“
 S u b t e r r a a.s. – správce
 SMP Vodohospodářské stavby a.s. – společník 2

vliv na cenu díla	ano	ne	zvýšení smluvní ceny o částku ve výši navrhovaného ZL-057
-------------------	-----	----	---

vliv na lhůtu dokončení díla	ano	ne	
------------------------------	-----	----	--

Popis a zdůvodnění změny

Rozdíl mezi výkazem výměr a realizační PD.

Rozdíl mezi výkazem výměr a realizační dokumentací.

Jedná se o změnu dle zákona 134 /2008 Sb. paragraf 222, odstavec 5 jež nebyla zahrnuta v původním závazku ze smlouvy a je nezbytná pro dokončení díla.

Cena navrhovaných Méněprací	Cena navrhovaných Víceprací	Cena navrhovaných Méněprací a Víceprací celkem
17 948,60	0,00	17 948,60

Přílohy ZL:

1. Rozpočet (zpracovaný zhotovitelem 03/2024)

Podpis vyjadřuje souhlas se změnou:

S u b t e r r a a.s.

Objednatel a Zhotovitel se dohodli, že u výše uvedeného SO/IO, který je součástí výše uvedené Stavby, budou provedeny Změny, jež jsou podrobně popsány, zdůvodněny, dokladovány a oceněny v Dokumentaci změny, jejíž součástí je i tento Evidenční list změny stavby. Tento evidenční list změny stavby byl projednán v souladu se smlouvou o dílo a organizačním řádem stavby.

Ostatní ujednání:

Evidenční list změny stavby

Název a evidenční číslo stavby: Intenzifikace a zkapacitnění ČOV Brandýs nad Labem	SO a ID ve změně SO 27	Číslo změny stavby: ZL-058
--	--------------------------------------	--

Strany smlouvy o dílo na realizaci výše uvedené stavby uzavřené dne 8.08.2022 (žáje jen smlouva):

Objednatel: **Město Brandýs nad Labem-Stará Boleslav, Masarykovo nám. 1, 2, Brandýs nad Labem-Stará Boleslav, PSČ 250 01**

Zhotovitel: **„Společnost ČOV Brandýs nad Labem“
S u b t e r r a a.s. – správce
SMP Vodo hospodářské stavby a.s. – společník 2**

vliv na cenu díla ano ne zvýšení smluvní ceny o částku ve výši navrhovaného ZL-058

vliv na lhůtu dokončení díla ano ne

Popis a zdůvodnění změny:

Rozdíl v provedení krovu

Rozdíl mezi dílenakou a realizační dokumentací:

Jedná se o změnu dle zákona 134 /2006 Sb. paragraf 222, odstavec 5 jež nebyla zahrnuta v původním závazku ze smlouvy a je nezbytná pro dokončení díla.

Cena navrhovaných Méněprací	Cena navrhovaných Víceprací	Cena navrhovaných Méněprací a Víceprací celkem
-5 713,22	0,00	-5 713,22

Přílohy ZL:

1. Rozpočet (zpracovaný zhotovitelem 11/2023)

Podpis vyjadřuje souhlas se změnou:

Subterra a.s.
IČO: 252 01430

Objednatel a Zhotovitel se dohodli, že u výše uvedeného SO/IO, který je součástí výše uvedené Stavby, budou provedeny Změny, je-li jsou podrobně popsány, zdůvodněny, doložovány a oceněny v Dokumentaci změny, jejíž součástí je i tento Evidenční list změny stavby. Tento evidenční list změny stavby byl projednán v souladu se smlouvou o dílo a organizačním řádem stavby.

Ostatní ujednání:

Evidenční list změny stavby

Název a evidenční číslo stavby: Intenzifikace a zkapacitnění ČOV Brandýs nad Labem	SO a IO ve změně SO 13 (PS 06)	Číslo změny stavby: ZL-059
--	--	--

Strany smlouvy o dílo na realizaci výše uvedené stavby uzavřené dne 8.06.2022 (dále jen Smlouva):

Objednatel: **Město Brandýs nad Labem-Stará Boleslav, Masarykovo nám. 1, 2, Brandýs nad Labem-Stará Boleslav, PSČ 250 01**

Zhotovitel: **„Společnost ČOV Brandýs nad Labem“
S u b t e r r a a.s. – správce
SMP Vodohospodářské stavby a.s. – společník 2**

vliv na cenu díla	ano	ne	zvýšení smluvní ceny a částku ve výši navrhovaného ZL-059
vliv na lhůtu dokončení díla	ano	ne	

Popis a zdůvodnění změny:

Chybějící žebřík na objektu SO 13 Terciální čištění

Rozpor mezi dokumentací stavební části SO 13 Terciální čištění a dokumentací stříjní části PS 06 Terciální čištění. Na lávce tohoto objektu chybí žebřík na překonání výškového rozdílu cca 0,8 m.

Cena žebříku vychází z ceny totožného prvku na objektu SO 15 Měrný objekt na obvodu ČOV, který byl součástí již schváleného změnového listu ZL 021 Záměrné konstrukce a je součástí již podepsaného dodatku č. 3.

Jedná se o změnu dle zákona 134 /2008 Sb. paragraf 222, odstavec 5 jež nebyla zahrnuta v původním závažku ze smlouvy a je nezbytná pro dokončení díla.

Cena navrhovaných Méněprací	Cena navrhovaných Víceprací	Cena navrhovaných Méněprací a Víceprací celkem
0,00	25 945,76	25 945,76

Přílohy ZL:

1. Rozpočet (zpracovaný zhotovitelem 05/2023)

Podpis vyjadřuje souhlas se změnou:

Zapsána u MÚJ
S u b t e r r a a.s.

Objednatel a Zhotovitel se dohodli, že u výše uvedené SO/IO, který je součástí výše uvedené stavby, budou provedeny změny, jež jsou podobné, srovnatelné, zdůvodněné, dokladovány a oceněny v Dokumentaci změny, jejíž součástí je i tento Evidenční list změny stavby. Tento evidenční list změny stavby byl projednán v souladu se smlouvou o dílo a organizačním řádem stavby.

Ostatní ujednání:

ROZDĚL. MNOŽSTVÍ / CENA

DNÍ PD

Gde VV

Číslo položky	Název položky	SD / vln / OK	Objekt	Etapa	Průběh	Množství celkem	Indukovaná cena (smlouba)	Celková cena (smlouba)	Množství celkem	Indukovaná cena (smlouba)	Celková cena (smlouba)	Množství celkem	Indukovaná cena (smlouba)	Celková cena (smlouba)	
					INTENZIVNĚ A ZEMPAKTIVNĚ ČOV BRANDÝS NAD JAROM			3,00 Kč			25 945,76 Kč			25 945,76 Kč	
				1. etapa	1. etapa			0,00 Kč			25 945,76 Kč			25 945,76 Kč	
0	947	30	13	1. etapa	INDUKOVANÝ OBRĚT Tenzioná železnice	0,00 Kč	0,00 Kč	0,00 Kč			25 945,76 Kč			25 945,76 Kč	
				1. etapa	INDUKOVANÝ OBRĚT Kromě úseku železnice			0,00 Kč			25 945,76 Kč			25 945,76 Kč	
				1. etapa	J/2 - Železnice - 1. NERIZOVANÉ OCELI PRO VÝSTUPNÍ VÝŠKU 6,78 M DO ÚŘE VÝSTUPNÍ STĚNY KOTVIT POMAHOU (KAPKOVÝ KOTVIT PŘÍEŠ KOTVENÍ) DEKRY NAVAZAŠE NA PRACI, PRACI NAVAZAŠE NA STŘEŠNÍ ŽELEZU PŘÍEŠ PROTIKALNĚ BEZPĚČNĚ ŽIVOTNÍ ZNATOVIT 1. NERIZOVANÉ OCELI KSOCH 18-10 (DN 3.4301)	0,00	25 945,76	0,00 Kč	3,00	25 945,76	3,00	25 945,76 Kč			25 945,76 Kč
					INTENZIVNĚ A ZEMPAKTIVNĚ ČOV BRANDÝS NAD JAROM						25 945,76 Kč			25 945,76 Kč	

Evidenční list změny stavby

Název a evidenční číslo stavby Intenzifikace a zkapacitnění ČOV Brandýs nad Labem	SO a IO ve změně SO 23	Číslo změny stavby: ZL-060
---	--------------------------------------	--

Strany smlouvy o dílo na realizaci výše uvedené stavby uzavřené dne 8.06.2022 (dále jen Smlouva)

Objednatel: **Město Brandýs nad Labem-Stará Boleslav, Masarykovo nám. 1, 2, Brandýs nad Labem-Stará Boleslav, PSČ 250 01**

Zhotovitel: „Společnost ČOV Brandýs nad Labem“
S u b t e r r a a. s. – správce
 SMP Vodohospodářské stavby a.s. – společník 2

vliv na cenu díla	ano	ne	zvýšení smluvní ceny o částku ve výši navrhovaného ZL-060
vliv na lhůtu dokončení díla	ano	ne	

Popis a zdůvodnění změny

Úprava žebříků na objektech SO 23 Stávající reaktory OSS

Došlo k úpravě žebříků ve stávajících reaktorech OSS. Žebříky nesmějí být opatřeny zachytným košem. Tento prvek je odečten.

Jedná se o změnu dle zákona 134 /2006 Sb. paragraf 222, odstavec 5 jež nebyla zahrnuta v původním závazku ze smlouvy a je nezbytná pro dokončení díla.

Cena navrhovaných Méněprací	Cena navrhovaných Víceprací	Cena navrhovaných Méněprací a Víceprací celkem
-31 636,66	0,00	-31 636,66

Přílohy ZL:

1. Rozpočet (zpracovaný zhotovitelem 03/2024)

Subterra a.s.

Podpis vyjadřuje souhlas se změnou:

zapsaná u KS v Praze pod 8715
186 00 Praha 8



Objednatel a Zhotovitel se dohodli, že u výše uvedeného SO/IO, který je součástí výše uvedené Stavby, budou provedeny Změny, jež jsou podrobně popsány, zdůvodněny, dokladovány a oceněny v Dokumentaci změny, jejíž součástí je i tento Evidenční list změny stavby. Tento evidenční list změny stavby byl projednán v souladu se smlouvou o dílo a organizačním řádem stavby.

Odstání ujednání

Evidenční list změny stavby

Název a evidenční číslo stavby: Intenzifikace a kapacitnění ČOV Brandýs nad Labem	SO a IO ve změně SO 28	Číslo změny stavby: ZL 062
--	--------------------------------------	--

Strany smlouvy o dílo na realizaci výše uvedené stavby uzavřené dne 6.06.2022 (dále jen Smlouva)

Objednatel: Město Brandýs nad Labem-Stará Boleslav, Masarykovo nám. 1, 2, Brandýs nad Labem-Stará Boleslav, PSČ 250 01

Zhotovitel: „Společnost ČOV Brandýs nad Labem“
 S u b t e r r a a. s. – správce
 SMP Vodohospodářská stavby a. s. – společník 2

vliv na cenu díla	ano	ne	zvýšení smluvní ceny o částku ve výši navrhovaného ZL 031
-------------------	-----	----	---

vliv na lhůtu dokončení díla	ano	ne	
------------------------------	-----	----	--

Popis a zdůvodnění změny

ZL 062 Spádová mazanina objektu SO 28.

Nutno provést adhézní můstek na cementové bázi z důvodu lepšího spojení železobetonové desky a spádové betonové mazaniny. Dále je nutné, aby dilatační spára byla vyplněna PU ímelem.

Jedná se o změnu dle zákona o zadávání veřejných zakázek č. 134/2016 Sb., § 222 odst. 5 písm. jenž nebyly zahrnuty v původním závazku ze smlouvy a jsou nezbytné k řádnému dokončení díla.

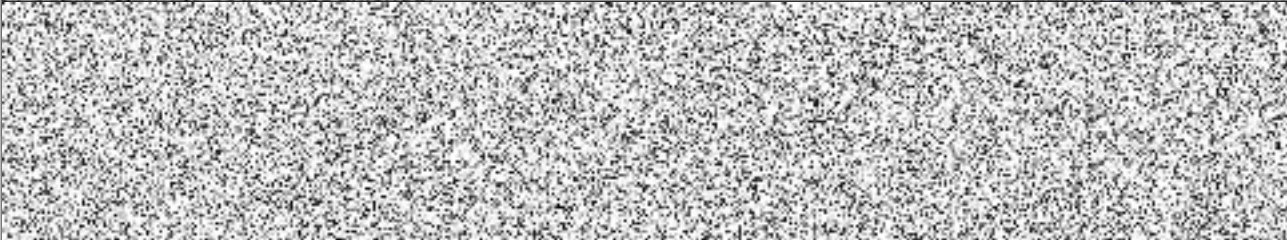
Cena navrhovaných Méněprací	Cena navrhovaných Víceprací	Cena navrhovaných Méněprací a Víceprací celkem
-235 393,65	352 765,19	117 371,54

Přílohy ZL:

1. Rozpočet (zpracovaný zhotovitelem 05/2024)

Podpis vyjadřuje souhlas se změnou:

Subterra a.s.
Zapsána u ÚO



Objednatel a Zhotovitel se dohodli, že u výše uvedeného SO/IO, který je součástí výše uvedené Stavby, budou provedeny Změny, jež jsou podrobně popsány, zdůvodněny, doloženy a oceněny v Dokumentaci změny, jež součástí je i tento Evidenční list změny stavby. Tento evidenční list změny stavby byl projednán v souladu se smlouvou o dílo a organizačním řádem stavby.

Ostatní ujednání:

Evidenční list změny stavby

Název a evidenční číslo stavby: Intenzifikace a zkapacitění ČOV Brandýs nad Labem	SO a IO ve změně PS10	Číslo změny stavby ZL 063
---	---------------------------------	-------------------------------------

Starý smlouvy o dílo na realizaci výše uvedených stavby uzavřeno dne 8.08.2022 (dále jen Smlouva).
 Objednatel: Město Brandýs nad Labem-Stará Boleslav, Masarykovo nám. 1, 2, Brandýs nad Labem-Stará Boleslav, PSČ 250 01

Zhotovitel: „Společnost ČOV Brandýs nad Labem“
 S u b i e r a a.s. – správce
 SMP Vodohospodářské stavby a.s. – společník 2

vív na cenu díla	ano	ne	zvýšení smluvní ceny o částku ve výši navrhovaného ZL 051
vív na říšku dokončení díla	ano	ne	

Popis a zdůvodnění změny:

PS10 Strojní odvodnění kalu - Provizorní připojení pitné vody

Pro zajištění chodu odstředivky je nutné provizorně napojit systém oplachu na rozvody pitné vody a zajištění automatického oddělování rozvodu pitné vody od potrubí a kalu, aby nedošlo ke kontaminaci pitné vody v řadu.
 Tento návrh je používán na linkách odvodnění kalu, kde je používána pitná voda pro provoz (není k dispozici provozní voda).

Tento způsob není v DPS popsán, jednalo by se o provizorium, které se objevilo v RDS jako položka 10.11 v 2.1.7.3 Technická specifikace strojí a zařízení. Do budoucna může být tento systém zachován a využit v případě poruchy, odstávky na provozní vodě.

Popis automatického oddělování rozvodu pitné vody od potrubí s kalu (schématicky viz příloha)

Linka odvodnění kalu je připojena na rozvaděč provozní vody DN50 instalovaný na stěně u dopravníku – díl PD
 Provozní voda není zatím k dispozici, rozvaděč provozní vody se dočasně napojí na odbočku z rozvodu pitné vody DN40.
 Před rozvaděč provozní vody bude instalován uzavírací kohout Z" se servopohonem (označení KK a EP).

Na potrubí rozvaděče provozní vody se osadí vypouštěcí solenoidový ventil DN20 (označeno 1/1) s hadicí přivedenou do kanálové vpusti do nádrže fúglu pod odstředivkou.

Na potrubí rozvaděče provozní vody se osadí zavzdušňovací solenoidový ventil DN15 (označeno 1/2) pro urychlení vypouštění potrubí rozvaděč provozní vody.

Kulový uzavířecí na vstupu do rozvaděče a oba sol. ventily budou doplněny do řídicího systému odvodnění kalu. Dodatečně Vše musí pracovat automaticky (ruční ovládání je provozně nepoužitelné). Linka odvodnění pracuje automaticky a propíachování odstředivky je spouštěno po ukončení provozu linky odvodnění kalu nebo je spouštěno při chybovém stavu např. při výpadku podávacího berpada kalu.

Popis sekvence chod armatur v případě propíachu

V případě požadavku na spuštění propíachu odstředivky a dopravníku kalu se otevře vstupní kul. kohout se servopohonem na pitné vodě, vypouštěcí a odvzdušňovací ventily jsou uzavřeny.

Následně se otevře kulový kohout se servopohonem pro oplach odstředivky (dodávka technologie dle PD) nebo sol. ventil pro oplach dopravníku (dodávka technologie dle PD).

Po ukončení propíachu se uzavírají uzavířky pro oplach a uzavře se přívod pitné vody.

Po uzavření pitné vody se otevře vypouštěcí sol. ventil pro vypouštění rozvaděče provozní vody, po odtakování vypouštěcího potrubí se otevře zavzdušňovací ventil na rozvaděči provozní vody.

Dojde tak k vypuštění rozvaděče provozní vody a k oddělení pitné vody od kalu za uzavírek.

Jedná se o změnu dle zákona o zadávání veřejných zakázek č. 134/2016 Sb., § 222 odst. 6, vyvolanou okolnostmi, které zadavatel jednájíci s náležitou péčí, nemohl předvídat.

Cena navrhovaných Měněpráci	Cena navrhovaných Vícepráci	Cena navrhovaných Měněpráci a Vícepráci celkem
0,00	85 330,00	85 330,00

Přílohy ZL:

1. Rozpočet (pracovaný zhotovitelem 05/2024).

Podpis vyjadřuje souhlas se změnou:



Objednatel a Zhotovitel se dohodli, že u výše uvedeného SOIO, který je součástí výše uvedené Stavby, budou provedeny Změny, jež jsou podrobně popsány, odůvodněny, dokladovány a oceněny v Dokumentaci změny, jejíž součástí je i tento Evidenční list změny stavby. Tento evidenční list změny stavby byl projednán v souladu se smlouvou o dílo a organizačním řádem stavby.

Ostatní ujednání:

ZL 063 - PS10 Provizorní připojení pitné vody

Číslo položky	Typ	Kód položky	SO / VM / OM	Objekt	Etapa	Popis	MJ	Množství celkem	Jednotková cena sádky	Celková cena zmláení
						INTENZIFIKACE A ZKAPACITNĚNÍ ČOV BRANDÝS NAD LABEM				85 330,00 Kč
			PS	10	1. etapa	Strojní odvodnění halu				85 330,00 Kč
	D	D1	PS	10	1. etapa	Stroje a zařízení	kpl	1,00	36 800,00	36 800,00
						Doplňení rozvaděče provozní vody DN 50 Přístavba: Doplňení rozvaděče provozní vody DN 50: montáž rozvaděče montáž kompenzátoru rozvaděče doplňení/kabeleových rozvodů a montáž na místě doplňení SW doplňení dokumentace rozvaděče				
						D - Uzávěr kulový kohout 2 se servopohonem Belimo a hav. funkcí	ks	1,00	16 100,00	16 100,00
						D - Vypouštěcí a zavzdušňovací sol. ventil	ks	2,00	5 175,00	10 350,00
						D - Filtrky a hadice	kpl	1,00	6 900,00	6 900,00
						Montáž provizorního připojení pitné vody	kpl	1,00	15 180,00	15 180,00

Evidenční list změny stavby

Název a evidenční číslo stavby: Intenzifikace a zkapacitnění ČOV Brandýs nad Labem	SO a IO ve změně SO 30	Číslo změny stavby: ZL-064
--	--------------------------------------	--

Stavby smlouvy o dílo na realizaci výše uvedené stavby uzavřené dne 8.06.2022 (dále jen Smlouva):

Objednatel: Město Brandýs nad Labem-Stará Boleslav, Masarykovo nám. 1, 2, Brandýs nad Labem-Stará Boleslav, PSČ 250 01

Zhotovitel: „Společnost ČOV Brandýs nad Labem“
 S u b t e r r a s. s. – správce
 SMP Vodohospodářské stavby a.s. – společník 2

vív na cenu díla	ano		ne	zvýšení smluvní ceny o částku ve výši navrhovaného ZL-064
------------------	-----	--	----	---

vív na řízení dokončení díla	ano		ne	délka realizace bude dořešena v rámci dodatku
------------------------------	-----	--	----	---

Popis a zdůvodnění změny

Provozní voda

Při realizaci potrubních větví provozní vody 26.7, 26.8, 26.9 a 26.11 a jejich napojení na stávající potrubí byl zjištěn havarijný stav tohoto potrubí. Z tohoto důvodu je nezbytné nutné provedení nového potrubí provozní vody.

Jedná se o změnu dle zákona 134 /2006 Sb. paragraf 222, odstavec 5 jež nebyla zahrnuta v původním závazku ze smlouvy a je nezbytná pro dokončení díla.

Cena navrhovaných Méněprací	Cena navrhovaných Víceprací	Cena navrhovaných Méněprací a Víceprací celkem
0,00	1 699 847,53	1 699 847,53

Přílohy ZL:

1. Rozpočet (zpracovaný zhotovitelem 05/2024)

Podpis vyjadřuje souhlas se změnou:

Subterra B.S.

Objednatel a Zhotovitel se dohodli, že u výše uvedeného SO/IO, který je součástí výše uvedené Stavby, budou provedeny Změny, jež jsou podrobně popsány, zdůvodněny, dokladovány a oceněny v Dokumentaci změny, jejíž součástí je i tento Evidenční list změny stavby. Tento evidenční list změny stavby byl projednán v souladu se smlouvou o dílo a organizačním řádem stavby.

Ostatní ujednání:

Položkový soupis prací a dodávek

S:	6035-21	INTENZIFIKACE A ZKAPACITNĚNÍ ČOV BRANDÝS NAD LABEM 1.etapa
O:	50-30	Spojovací potrubí
R:	30.2	Rozvody provozní vody - 1.etapa

P.č.	Číslo položky	Název položky	MI	Množství	Cena / MI	Čelkem
Díl: 1						604 193,18
1	115101201R00	Čerpání vody na dopravní výšku do 10 m s uvažovaným průměrným přítokem do 500 l/min na vzdálenost od hladiny vody v jímce po výšku roviny proložené souu nejvyššího bodu výřadného potrubí. Včetně odpadního potrubí v délce do 20 m <i>včetně likvidace čerpaných vod</i> čerpání anizkových vod odhad cca 3 týdný - březenně 21*8 188,00000	h	188,00000	119,60	20 092,80
2	115101301R00	Porotvosť záložní čerpací soupravy na dopravní výšku do 10 m s uvažovaným průměrným přítokem do 500 l/min na vzdálenost (výšku) od hladiny vody v jímce po výšku roviny proložené souu nejvyššího bodu výřadného potrubí. Včetně sacího a výřadného potrubí, příp. odpadních štátů, lešení pod čerpadle a pod potrubí nebo pod odpadní štáty a záložního zdroje energie.	den	21,00000	57,41	1 205,61
3	119001402R00	Dočasné zajištění podzemního potrubí nebo vedení ocelového potrubí DN plus 200 do 300 mm ve výkopě ve stavu a poloze, ve kterých byla na začátku zemních prací, a to podepřením, vzopřením nebo vyvážlením, případně s ochranným bedněním, se zřízením a odstraněním zajišťovací konstrukce a včetně opožštění použitých materiálů. 26.10 propoj na řád 26.14 ruderá kanál. ČČ ČH500 - 1,10 1,10000	m	1,10000	831,25	780,38
4	119001411R00	Dočasné zajištění podzemního potrubí nebo vedení betonového potrubí DN do 300 mm ve výkopě ve stavu a poloze, ve kterých byla na začátku zemních prací, a to podepřením, vzopřením nebo vyvážlením, případně s ochranným bedněním, se zřízením a odstraněním zajišťovací konstrukce a včetně opožštění použitých materiálů. 26.14 kanalizace DN150 - 1,10 1,10000 stávk-vod řád ČH90 - 1,10 1,10000	m	2,20000	378,00	833,80
5	119001421R00	Dočasné zajištění podzemního potrubí nebo vedení kabelů do 3 kabelů ve výkopě ve stavu a poloze, ve kterých byla na začátku zemních prací, a to podepřením, vzopřením nebo vyvážlením, případně s ochranným bedněním, se zřízením a odstraněním zajišťovací konstrukce a včetně opožštění použitých materiálů. 26.13: kabel VO : 1,10*2 2,20000 kabel NH : 1,10 1,10000 kabel VO na řadu k hydrantu H XI : 1,10 1,10000 26.14: kabel NH : 1,10*3 3,30000 otváračka el : 1,10*2 2,20000 26.10 propoj na řád 26.14: kabel NH : 1,10 1,10000	m	11,00000	338,85	3 736,15
6	12110101R00	Sepnutí omíčky a plešivštění na vzdálenost do 50 m nebo lesní půdy, s vodovrým plešivštěním na hromady v místě upožštění nebo na dočasné o truské sklady se zřízením. <i>Začátek provozního součtu</i> 26.13 šlta rjny nezp povrch : 1,10*(50,16+3,74+1,23+6,80-6,80)*0,10 6,50730 nezp povrch : 1,10*(110,67-50,16-3,74-1,23-6,80)*0,10 5,17445 potrubí k hydrantu H XI ... nezp povrch : 1,10*17,30*0,10 1,90328 <i>Konec provozního součtu</i> <i>Wattskubel</i> nezp.pruh 2,0m : nezp povrch : 2,00*(50,16+3,74+1,23+6,80-6,80)*0,10 11,08000 nezp povrch : 2,00*(110,67-50,16-3,74-1,23-6,80)*0,10 9,40800 potrubí k hydrantu H XI ... nezp povrch : 2,00*17,30*0,10 3,46400 26.14+26.10 je součástí SO-33	m ²	23,90800	86,11	2 063,02
7	130001101R00	Přípravek k cenám za zřízené výkopávký v rozměrech jakékoliv třídy Přípravek k cenám hrubových výkopávek za zřízené výkopávký v třídkách podzemního vedení nebo výbuřin pro jakoukoliv třídu horniny. 26.13: kabel VO : 1,10*1,00*2*(1,35+1,22-0,10)*0,10 5,21400 kabel NH : 1,10*1,00*2*(1,32-0,10) 2,68400 kabel VO na řadu k hydrantu H XI : 1,10*1,00*2*(1,30-0,10) 2,84000 26.14:	m ³	34,25400	608,43	27 032,05

R:	30.2	Rozvody provozní vody - 1.etapa
----	------	---------------------------------

P.č.	Číslo položky	Název položky	MJ	Množství	Cena / MJ	Celkem
		rušená kanalizace DN160 : 1,10*1,00*2*(1,32-0,46)		1,89200		
		stěny vod. řád DN60 : 1,10*1,00*2*(1,35-0,10)		2,78000		
		kanál nář. : 1,10*1,00*2*(1,27*2+1,26-0,10*3)		1,70000		
		chráněná el. : 1,10*1,00*2*(1,27*2+1,26-0,10*2)		5,12600		
		26.10 propoj. na řád 26.14 :				
		rušená kanál. OC DN600 : 1,10*1,00*2*(1,51-0,10)		3,10200		
		kanál nář. : 1,10*1,00*2*(1,53-0,10)		3,14600		
8	132101212R00	Hroubení rýh šířky přes 60 až 200 cm do 1000 m ³ , v horně 1-2, hroubení stropně zapadlých i nezapadlých, s urovněním dna do předepsaného profilu a spádu, s případně nutným přehozením výkopku na vzdálenost do 3 m ve výkopě, s přehozením výkopku na přilehlém terénu na vzdálenost do 5 m od podélné osy rýhy nebo s naložením výkopku na dopravní prostředek. Začátek provozního součtu: povrchy na řádu 26.14 neuváděny ... jsou již odstraněny buď s rámci SO-33 HTU nebo SO-32 Komunikace povrchy na řádu 26.13 uváděny povrchy na část řádu 26.10 propoj. od hydrantu k řádu 26.14 ... povrchy neuváděny, odstraněny s rámci HTU 26.13 provozní voda ... sanost výkop: zpev.povrch : 1,10*8,50*(1,30-0,46) : 7,85400 nezp.povrch : 1,10*(50,16+3,74+1,23+8,80-8,50)*(1,30-0,10) : 71,46760 nezp.povrch : 1,10*(110,97-50,16-3,74-1,23-8,80)*(2,00-0,10) : 98,31380 potrubí k hydrantu H XI ... nezp.povrch : 1,10*17,32*(1,30-0,10) : 22,86240 26.14 provozní voda ... sanost výkop: zpev.povrch : 1,10*7,00*(1,32-0,46) : 6,40820 nezp.povrch : 1,10*(76,63-7,00)*(1,30-0,10) : 91,89840 26.10 propoj. od hydrantu k řádu 26.14: nezp.povrch ... sanost výkop : 1,10*28,11*(1,30) : 43,08150 odpočet stěn potrubí ve výkopě: DN110 : -0,14*(0,033*0,038*(110,97+70,62+28,11)) : -0,02983 profilování rýhy pro odvození výkopu cca 26.14 : (1,10*0,20+0,50)*0,50*76,63 : 26,34840 Nestavěno 389,36507 konec provozního součtu geologie ... 30% n.3 : 389,96507*0,90 : 351,96856	m ³	332,96856	156,07	52 166,18
9	132201212R00	Hroubení rýh šířky přes 60 do 200 cm do 1000 m ³ , v horně 3, hroubení stropně zapadlých i nezapadlých, s urovněním dna do předepsaného profilu a spádu, s případně nutným přehozením výkopku na vzdálenost do 3 m ve výkopě, s přehozením výkopku na přilehlém terénu na vzdálenost do 5 m od podélné osy rýhy nebo s naložením výkopku na dopravní prostředek. geologie ... 10% n.3 : 389,36507*0,10 : 38,93651	m ³	36,99601	184,18	6 814,02
10	132201219R00	Hroubení rýh šířky přes 60 do 200 cm přístavek ze lepicí, v horně 3, zapadlých i nezapadlých, s urovněním dna do předepsaného profilu a spádu, s případně nutným přehozením výkopku na vzdálenost do 3 m ve výkopě, s přehozením výkopku na přilehlém terénu na vzdálenost do 5 m od podélné osy rýhy nebo s naložením výkopku na dopravní prostředek. lepivost cca 50% Odkaz na mtr. přílohy pořadí 9 : 36,99602*0,8 : 18,49825	m ³	18,49825	41,85	774,15
11	101101101R00	Zřízení pažení a rozpeření stěn rýh příčně pro jakoukoli nezavolitost, hloubky do 2 m pro podzemní vedení pro všechny šířky rýhy. 26.13 provozní voda ... sanost výkop: zpev.povrch : 8,50*1,30*2 : 22,10000 nezp.povrch : (50,16+3,74+1,23+8,80-8,50)*(1,30*2) : 144,11800 nezp.povrch : (110,97-50,16-3,74-1,23-8,80)*(2,00*2) : 186,16000 potrubí k hydrantu H XI ... nezp.povrch : 17,32*1,30*2 : 45,03200 26.14 provozní voda ... sanost výkop: zpev.povrch : 7,00*1,30*2 : 18,20000 nezp.povrch : (76,63-7,00)*1,30*2 : 161,01200	m ²	676,96200	147,10	99 579,54

R: 30.2		Rozvody provozní vody - 1. etapa				
P.č.	Číslo položky	Název položky	Mj	Množství	Cena / Mj	Čelkem
		26.10 propoj od hydrantu k řadu 26.14 rozp. povrch ... samostatný výkop : 26,51*1,30*2			78,33000	
12	161101111R00	Odstředění paterní a rozepření rýh příložně, tloušťky do 2 m 147	m ²	676,95200	31,10	21 053,21
		Odkaz na mn. položky pořadí 11 - 676,95200			676,95200	
13	161101101R00	Široké přemísťování výkopku z horniny 1 až 4, při tloušťce výkopu přes 1 do 2,5 m bez naložení do dopravní nádoby, ale s vyprázdněním dopravní nádoby na místě nebo na dopravní prosteledek. výkop do 2,5m nad 100m ³ ... 50% : 369,96007*0,3	m ³	164,98254	147,10	27 210,93
		výkop do 2,5m nad 100m ³ ... 50% : 369,96007*0,3			164,98254	
14	162301101R00	Vodorovné přemísťování výkopku z horniny 1 až 4, na vzdálenost přes 50 do 500 m po suchu, bez naložení výkopku, avšak se složením bez rozhrnutí, zpáteční cesta vozidla Začátek provozního součtu zářep mimo komunikace : 207,80588*4,2576 Mazanáčka Konec provozního součtu mazanáčka lam a zpět : výkopek : 203,59845*2 smrta : 23,908*2	m ³	453,11290	111,22	50 517,66
		zářep mimo komunikace : 207,80588*4,2576			203,59845	
		Mazanáčka			203,59845	
		Konec provozního součtu				
		mazanáčka lam a zpět :				
		výkopek : 203,59845*2			407,19690	
		smrta : 23,908*2			47,81600	
15	162401102R00	Vodorovné přemísťování výkopku z horniny 1 až 4, na vzdálenost přes 1 500 do 2 000 m po suchu, bez naložení výkopku, avšak se složením bez rozhrnutí, zpáteční cesta vozidla. výkop celkem : 369,96507 mazanáčka : -207,80588	m ³	162,15912	142,31	23 076,86
		výkop celkem : 369,96507			369,96507	
		mazanáčka : -207,80588			-207,80588	
16	167101102R00	Naláždění, skládání, překládání nauložného výkopku naláždění výkopku přes 100 m ³ , z horniny 1 až 4 mazanáčka : 207,80588	m ³	207,80588	77,78	16 162,76
		mazanáčka : 207,80588			207,80588	
17	171102111R00	Uložení aparatury do zhuštěných nádobů dílců a let z hornin nesusadných epických v aktivní zóně s rozpraštěním aparatury ve vrstvách, s hrubým urovňováním a uzavřením povrchu nádob, aktivní zóna E 45 cm : část pod MK ... zářep vhodným materiálem do MK : 26.13 : 1,10*8,90*0,45 26.14 ... je součástí spraz zpev. ploch v SO-32 :	m ³	4,20750	133,94	563,65
		část pod MK ... zářep vhodným materiálem do MK :				
		26.13 : 1,10*8,90*0,45			4,20750	
		26.14 ... je součástí spraz zpev. ploch v SO-32 :				
18	171201201R00	Uložení aparatury na dočasnou skládku tak, že na 1 m ² plochy připadá přes 2 m ³ výkopku nebo jomce Odkaz na mn. položky pořadí 15 - 162,15912 Odkaz na mn. položky pořadí 16 - 207,80588	m ³	369,96507	6,98	2 212,98
		Odkaz na mn. položky pořadí 15 - 162,15912			162,15912	
		Odkaz na mn. položky pořadí 16 - 207,80588			207,80588	
19	174101101R00	Zářep aparatury ke zhuštěnému jam, šacht, rýh nebo kolen objektů v těchto výkopových dílech z jakékoliv horniny s složením výkopku po místech, částné sázení přemísťování materiálu pro zářep ze vzdálenosti do 10 m od stěny zářepu výkop celkem : 369,96507 odpočet D potrubí : d110 : -3,14*0,055*0,058*(110,97+17,32+76,82+26,11) obrážky : -101,99888 lože : -25,4122 drsná část : -(19,9212+8,4262) část pod MK ... zářep vhodným materiálem do MK akt. zóna řad 26.13 : -4,20750	m ³	207,80588	141,12	29 327,65
		částné sázení přemísťování materiálu pro zářep ze vzdálenosti do 10 m od stěny zářepu				
		výkop celkem : 369,96507			369,96507	
		odpočet D potrubí :				
		d110 : -3,14*0,055*0,058*(110,97+17,32+76,82+26,11)			-2,19434	
		obrážky : -101,99888			-101,99888	
		lože : -25,4122			-25,41220	
		drsná část : -(19,9212+8,4262)			-28,34740	
		část pod MK ... zářep vhodným materiálem do MK akt. zóna řad 26.13 : -4,20750			-4,20750	
20	178101101R00	Obřep potrubí bez průchodu aparatury, bez dodávky zářepového materiálu spánku z vhodných hornin II, 1 - 4 nebo materiálem přípravným podél výkopu ve vzdálenosti do 3 m od jeho trasy, pro jakoukoliv tloušťku výkopu a jakoukoliv míru zhuštění, 26.13 : d110 : 1,10*110,97*0,41 potrubí k hydrantu H 301 : 1,10*17,32*0,41 26.14 : d110 : 1,10*76,82*0,41 26.10 propoj od hydrantu k řadu 26.10 : d110 : 1,10*26,11*0,41 odpočet D potrubí : d110 : -3,14*0,055*0,058*(110,97+17,32+76,82+26,11)	m ³	101,99588	678,90	69 040,88
		spánku z vhodných hornin II, 1 - 4 nebo materiálem přípravným podél výkopu ve vzdálenosti do 3 m od jeho trasy, pro jakoukoliv tloušťku výkopu a jakoukoliv míru zhuštění,				
		26.13 :				
		d110 : 1,10*110,97*0,41			50,04747	
		potrubí k hydrantu H 301 : 1,10*17,32*0,41			7,61132	
		26.14 :				
		d110 : 1,10*76,82*0,41			34,59362	
		26.10 propoj od hydrantu k řadu 26.10 :				
		d110 : 1,10*26,11*0,41			11,77981	
		odpočet D potrubí :				
		d110 : -3,14*0,055*0,058*(110,97+17,32+76,82+26,11)			-2,19434	
21	180401211R00	Zakládání trávniku luční trávník, výsavní, v rovině nebo na svahu do 1:8 na půdě předem připravené s pokosením, navlžením, odvozem odpadu do 20 km a se složením,	m ²	338,58000	10,77	2 580,28

P.č.	Číslo položky	Název položky	MJ	Množství	Cena / MJ	Celkem	
R:	30.2	Rozvody provozní vody - 1. etapa					
		Odkaz na mm. položky pořadí 23 - 239.58000		239.58000			
22	181101102R00	Uprava plnění v zářezech v horně 1 až 4, se zhuštěním vynášením výškových rozdílů, ploch vodovodních a ploch do sklonu 1 : 5. na š. rýhy: 28.13 provozní voda ... samostatný výkop : 1,10*110,97 potrubí s hydrantu H 80 : 1,10*17,32 28.14 provozní voda ... samostatný výkop : 1,10*78,63 28.10 provozní voda ... propoj od hydrantu k řadu 28.14 ... samostatný výkop : 1,10*26,11	m ²	284,13200	14,35	3 646,65	
23	181301102R00	Rozproštění a urovňování terénu v rovině v souvislé ploše přes 500 m ² , tloušťka vrstvy přes 100 do 150 mm 28.13 : manipulace 2,0m nasp. povrch : 2,00*150,15+3,74+1,23+8,60-6,60 nasp. povrch : 2,00*110,97-50,15-3,74-1,23-6,60 potrubí s hydrantu H 80 ... nasp. povrch : 2,00*17,32	m ²	299,99000	14,35	3 437,97	
24	189000002R00	Poplatek za skládku horniny 1-4, skupina 17 05 04 z Katalogu odpadů Cena dle Přílohy Cenaevic: www.pozivovta-cenaevic.cz Odkaz na mm. položky pořadí 15 - 162,15912	m ³	162,15912	324,26	52 564,15	
25	181101102R01	Uprava plnění se zhuštěním na požadovanou hodnotu EteD=45MPa část pod MK ... na š. rýhy 28.13 : 1,10*8,30 28.14 ... je součástí oprav zpev. ploch v SO-32 :	m ²	9,35000	311,34	2 912,50	
26	00572466R	eměs (travní standard) travní směs : 239,58*0,04*1,035	kg	9,91861	88,86	879,57	
27	16310006T	Vhodný zářezový materiál pro místní komunikace dle TP146 vč. dopravy na stavěčiště sklonová zóna 0-45 cm část pod MK ... zářez vhodným materiálem do MK 28.13 : 1,10*8,30*0,45*1,1*1,01 28.14 ... je součástí oprav zpev. ploch v SO-32 :	m ³	4,67453	209,29	978,33	
28	163323261R	Kámenivo restorované těžení, frakce 0,0 až 32,0 mm objemy : 101,90586*1,67*1,1*1,01	t	189,23972	434,00	82 130,04	
Díl: 11 Přípravné a přídržné práce						15 843,18	
29	113107502R00	Očistění podkladů nebo krytů z kamene hrubého drceního, v pole jednotlivé do 50 m ² , tloušťka vrstvy 200 mm MK asfalt 28.13 : překop ... odstraní 25cm na obě strany : 0,25*278,50 28.14 ... je součástí oprav zpev. ploch v SO-32 :	m ²	4,25000	589,34	2 547,20	
30	113107543R00	Očistění podkladů nebo krytů z kamene hrubého drceního, v pole jednotlivé do 50 m ² , tloušťka vrstvy 400 mm MK asfalt 28.13 : 1,10*8,50 28.14 ... je součástí oprav zpev. ploch v SO-32 :	m ²	9,35000	633,00	7 607,26	
31	113202111R00	Vytřetí otvorů z krajních nebo otvůrných stěpých s vybouráním tla, s přemístěním herců na skládku na vzdálenost do 3 m nebo nahrazením na dopravní prostředek 28.13 : 2x pletchod : 2,00*2	m	4,00000	189,08	756,34	
32	1879062213R00	Vodorovná doprava suší po suchu bez natáčení, ale se sklizením a hruším urovňováním na vzdálenost do 1 km Demontážní hmotnosti z potrubí a potrubiových částí : 28.30.31 : Součet : 10,67800	t	10,67800	81,10	830,05	
33	1879062219R00	Vodorovná doprava suší po suchu příplatek k ceně za každý dělí i započaty 1 km přes 1 km Demontážní hmotnosti z potrubí a potrubiových částí : 28.30.31 : Součet : 10,67800	t	10,67800	21,24	226,60	
34	187999973R00	Poplatek za uložení, demonta a kmenů, skupina 17 05 04 z Katalogu odpadů Demontážní hmotnosti z potrubí a potrubiových částí : 28.30.31 : Součet : 10,67800	t	10,67800	334,86	3 575,64	

R:	30.2	Rozvody provozní vody - 1.etapa
----	------	---------------------------------

P.č.	Číslo položky	Název položky	MJ	Množství	Cena / MJ	Celkem
Díl: 11a		Přípravné a přídružené práce - živice				18 819,31
35	113151113R00	Odstáření podkladu, krytu frézovaním povrch živicí, plochy do 500 m ² na jednom objektu nebo při provádění pruhu šířky do 750 mm, tloušťky 40 mm s nasazením na dopravní prostředek, očištění povrchu od frézované plochy, opožďování frézovacími nástroji (noží, upínacích kroužků, drátů) nutné ruční odstranění (vybourání) živického krytu kolem překážek, MK asfalt: 25.13 rýha+ přilep dobřikování 0,5m na obě strany : (1,10*0,50*2)*8,50 25.14 - je součástí oprav zpevn. ploch v SO-32	m ²	17,85000	327,14	5 839,45
36	113151116R00	Odstáření podkladu, krytu frézovaním povrch živicí, plochy do 500 m ² na jednom objektu, nebo při provádění pruhu šířky do 750 mm, tloušťky 70 mm s nasazením na dopravní prostředek, očištění povrchu od frézované plochy, opožďování frézovacími nástroji (noží, upínacích kroužků, drátů) nutné ruční odstranění (vybourání) živického krytu kolem překážek, MK asfalt: 25.13 rýha+ přilep dobřikování 0,5m na obě strany : (1,10*0,50*2)*8,50 25.14 - je součástí oprav zpevn. ploch v SO-32	m ²	17,85000	463,06	8 265,62
37	379082213R00	Vodorovná doprava sutí po suchu bez naklození, vše se sledním a hrubým urovnáním na vzdálenost do 1 km Demontážní hmotnost z potrubí a potrubiových částí: 35.36, Součet: 4,31970	1	4,31970	87,10	376,23
38	379082219R00	Vodorovná doprava sutí po suchu připlánek k ceně za každý dosti i započítá 1 km plus 1 km Demontážní hmotnost z potrubí a potrubiových částí: 35.36, Součet: 4,31970	1	4,31970	21,24	91,75
39	379099995R00	Poplatek za recyklaci, obalového materiálu a asfaltu, kusovosti do 1600 cm ² , skupina 17 03 02 z Katalogu odpadů 170 302 Demontážní hmotnost z potrubí a potrubiových částí: 35.36, Součet: 4,31970	1	4,31970	530,00	2 246,24
Díl: 21		Úprava podloží a základ.spíry				60 918,87
40	312572111R00	Láze pro tratěvody ze šláklu písku řídicího Všechné vyřábění dna rýh: profi.rýhy o 25cm ... 10cm šláku+10cm písku: 25.14 : 1,10*76,62*0,10 rýha pro uložení potrubí : 0,50*0,30*76,62	m ³	16,92120	1 156,04	33 236,92
41	312572121R00	Láze pro tratěvody z kamenná drobného štěrku Všechné vyřábění dna rýh: profi.rýhy o 20cm ... 10cm šláku+10cm písku: 25.14 : 1,10*76,62*0,10	m ³	6,42620	1 644,70	12 176,22
42	312753116R00	Plastové drenážní trubky rovněž ohebné plastové drenážní trubky do rýhy, DN 100, bez kabe 25.14 : 76,62 76,62000	m	76,62000	25,10	1 923,16
43	36611225 AR	Trubka plastová drenážní spoj. drátkový, potrubí jednovrstevé, materiál PVC, povrch šedrový, ohebné, DN = 100, vstřikovací plocha = 44,0 cm ² /m středně 3% Celkem na m: položky pořadí 42 : 76,62000*1,03	m	78,91860	172,21	13 590,67
Díl: 45		Podkladní a vedlejší konstrukce				36 376,58
44	451572211R00	Láze pod potrubí, stoky a drenážní objekty z kamenná štěrku 4-8 mm v členění výkoku, 25.13: ø110 : 1,10*110,97*0,10 potrubí k hydrantu H XII : 1,10*17,32*0,10 25.14: ø110 : 1,10*76,62*0,10 25.10 propoj od hydrantu k řadu 25.10 ø110 : 1,10*26,11*0,10	m ³	25,41220	1 401,54	36 376,58
Díl: 5-1		Komunikace - Pokládka asfaltové vozovky				41 825,26
45	564851111R74	Pokládka ze šláklu s rozprostřením a ztuhláním frakce 0-63 mm, tloušťka po ztuhlání 150 mm MK asfalt ... ød 6.15mm na 8 rýhy: 25.13 : 1,10*8,50	m ²	9,35000	380,23	3 556,15
				9,35000		

R: 30.2		Rozvody provozní vody - 1.etapa				
P.č.	Číslo položky	Název položky	MJ	Množství	Cena / MJ	Celkem
		26.14 ... je součástí oprav zpev. ploch v SO-32				
46	364861111RT2	Podklad ze šálkovek s rozprostřením a zhutněním tloušť 2-32 mm, šálkova po zhutnění 200 mm	m2	13,60000	416,33	5 662,09
		MK asfalt ... šálk 220mm s rozšířením 25cm na obě strany				
		26.13 ... rýha - 1,10*8,50		9,35000		
		26.13 ... pleško ... oboustranní 25cm na obě strany : 0,25*2*8,50		4,25000		
		26.14 ... je součástí oprav zpev. ploch v SO-32				
47	505151211R00	Podklad z kamenná obarveného asfaltu ACP 16+ až ACP 22+, v pruhu šířky plus 3 m, vrstvy 1, šálkova po zhutnění 70 mm s rozprostřením a zhutněním	m2	17,85000	888,00	17 582,96
		MK asfalt ... ACP16 s 70mm s rozšířením 30cm na obě strany				
		26.13 rýha+ pleško dopřekování 0,5m na obě strany : (1,10+0,50*2)*8,50		17,85000		
		26.14 ... je součástí oprav zpev. ploch v SO-32				
48	575111124R00	Poslední vrstevní asfaltovým povrchem množství zbytkového asfaltu 1,00 kg/m2	m2	17,85000	40,37	720,60
		Objem na m2 položky pořadí 47 : 17,85000				
49	573231146R00	Poslední vrstevní kalonakemí emulzí KAE, modifikovanou, množství zbytkového asfaltu 0,40 kg/m2	m2	17,85000	29,74	530,86
		bez posypu kamenem				
		Objem na m2 položky pořadí 50 : 17,85000				
50	277132111R00	Beton šálkovek s rozprostřením a zhutněním v pruhu šířky plus 3 m, ACO 11+, šálkova 40 mm, plochy plus 1000 m2	m2	17,85000	771,37	13 763,60
		MK asfalt ... ACO11 tl.40mm s rozšířením 30cm na obě strany				
		26.13 rýha+ pleško dopřekování 0,5m na obě strany : (1,10+0,50*2)*8,50		17,85000		
		26.14 ... je součástí oprav zpev. ploch v SO-32				
D0: 8		Trubní vedení				804 874,87
51	367242121R00	Montáž litových tvarovek na potrubí litových šálkových jednovrstevných, na potrubí z trub přírubových v otevřeném výkopu, v otevřeném kanálu nebo v šachtě, DN 80 mm	kus	32,00000	1 060,00	34 880,00
		FF-kus : 12+4		16,00000		
		li-kus : 3+2		8,00000		
		redukce PFR : 5+2		8,00000		
52	471281121R00	Montáž potrubí z plastových tvarovek z šálkových trubek polyetylenových, vnějšího průměru 110 mm v otevřeném výkopu	m	221,02000	103,37	23 880,54
		v otevřeném výkopu				
		včetně tvarovek				
		26.13 vč.potrubí k hydrantu H 20 : 110,87*17,32		128,29000		
		26.14 : 76,62		76,62000		
		26.10 propoj od hydrantu k řadu 26.14 : 26,11		26,11000		
53	477252121R00	Montáž elektrovarovné přístěnky za 1 spoj elektrovarovný, vnějšího průměru 110 mm v otevřeném výkopu	kus	120,00000	354,00	42 480,00
		v otevřeném výkopu				
		26.13				
		oblouk 45° d110 : 7		7,00000		
		T-kus d110 : 5		5,00000		
		1cm náhradek d110 : 8		8,00000		
		elektrospojka d110 : 31		31,00000		
		příruba PE-osa d110 : 8		8,00000		
		26.14				
		oblouk 30° d110 : 1		1,00000		
		oblouk 45° d110 : 2		2,00000		
		oblouk 60° d110 : 1		1,00000		
		T-kus d110 : 8		8,00000		
		1cm náhradek d110 : 2		2,00000		
		elektrospojka d110 : 18		18,00000		
		příruba PE-osa d110 : 2		2,00000		
		redukce PE dn100/80 : 2		2,00000		
		26.10 propoj od hydrantu na řadu 26.14 :				
		oblouk 30° d110 : 1		1,00000		
		oblouk 45° d110 : 5		5,00000		
		oblouk 60° d110 : 1		1,00000		
		T-kus d110 : 2		2,00000		
		elektrospojka d110 : 18		18,00000		
54	361241111R00	Montáž vodovodních armatur na potrubí šálkovek v otevřeném výkopu nebo v šachtách s osazením zemní izolací (bez potěpů), DN 80 mm	kus	8,00000	1 360,00	10 880,00

R:	30.2	Rozvody provozní vody - 1.etapa				
P.č.	Číslo položky	Název položky	MJ	Množství	Cena / MJ	Celkem
		28.13 : 8		8,00000		
		28.14 : 2		2,00000		
55	891247111900	Měřič vodovodních armatur na potrubí hydrantů podzemních (bez osazení poklepek), DN 80 mm	kus	8,00000	438,86	3 510,88
		28.13 : 8		8,00000		
		28.14 : 2		2,00000		
56	892271111900	Tlakové zkoušky vodovodního potrubí DN 100 nebo 125 mm	m	231,02000	25,21	5 824,01
		28.13 vč.potrubí k hydrantu H 30 : 110,97*17,32		139,29000		
		28.14 : 70,02		70,02000		
		28.10 propoj od hydrantu k řadu 28.14 : 25,11		20,11000		
57	892272111900	Zabezpečení konců vodovodního potrubí při tlakových zkouškách DN do 300 mm	kus	3,00000	8 879,49	26 638,47
		montáž a demontáž výrobků nebo dílů pro zabezpečení dvou konců zkoušeného úseku potrubí pro jakýkoliv způsob zabezpečení, montáž a demontáž korozivých hvozdů, montáž zastřešovací příručky, zastřešení odboček pro hydranty, vzdušníky a jiné armatury a odbočky pro odbočující řady,				
		28.13 : 1		1,00000		
		28.14 : 1		1,00000		
		28.10 propoj od hydrantu k řadu 28.14 : 1		1,00000		
58	892273111900	Přeplyh a zneškodnění vodovodního potrubí DN od 60 do 125 mm	m	231,02000	124,80	28 831,36
		napuštění a vypuštění vody, dodání vody a desinfekčního prostředku, náklady na bakteriologický rozbor vody,				
		Odkaz na mm. položky pořadí 52 : 231,02000		231,02000		
59	899401112900	Osazení poklopů litinových koupátkových	kus	8,00000	656,78	5 254,24
		včetně podvodění				
		včetně podkladové desky, vstřikových trubek, úpravy zřívání do umělého				
		Odkaz na mm. položky pořadí 54 : 8,00000		8,00000		
60	899401113900	Osazení poklopů litinových hydrantových	kus	8,00000	1 198,80	9 590,40
		včetně podvodění				
		včetně podkladové desky, vstřikových trubek, úpravy zřívání do umělého				
		Odkaz na mm. položky pořadí 55 : 8,00000		8,00000		
61	899721112900	Výstražní síť výstražná síť pro vodovod, síťka 30 cm	m	231,02000	10,08	2 328,88
		Odkaz na mm. položky pořadí 52 : 231,02000		231,02000		
62	899731113900	Signalizační vodič CYY, 4 mm ²	m	231,02000	31,52	7 281,76
		Odkaz na mm. položky pořadí 61 : 231,02000		231,02000		
63	28013089 MR	Spojka plastová typ: redukovaná centrická; materiál: PE 100; DN = 100; DN2 = 80; da = 138,0 mm; PN 16; SDR 11,0	kus	2,03000	2 835,00	5 748,06
		strážně 1,5%				
		elektroodkovač dn100/80 : 2*1,015		2,03000		
64	28013107 MR	Spojka plastová typ: přesuvná, jednoramenná; materiál: PE 100; DN = 100; DN2 = 100; da = 138,0 mm; da2 = 138,0 mm; PN 16; SDR 11,0	kus	69,02000	492,00	33 967,84
		strážně 1,5%				
		elektrospojka d110 : (21+19+18)*1,015		69,02000		
65	280134133R	Trubka plastová materiál: PE 100 RC; da = 110,0 mm; tl. stěny = 10,0 mm; PN 16; SDR 11,0	m	234,48200	305,07	71 534,43
		strážně 1,5%				
		Odkaz na mm. položky pořadí 52 : 231,02000*1,015		234,48200		
66	280536113R	Obrouk plastový typ: jednoramenný; úhel = 90,0 °; materiál: PE 100 RC; da = 110,0 mm; PN 16; SDR 11,0	kus	2,03000	1 360,00	2 766,80
		strážně 1,5%				
		obrouk 90° d110 : (1+1)*1,015		2,03000		
67	280536132R	Obrouk plastový typ: jednoramenný; úhel = 45,0 °; materiál: PE 100 RC; da = 110,0 mm; PN 16; SDR 11,0	kus	14,21000	1 350,00	19 183,50
		strážně 1,5%				
		obrouk 45° d110 : (7+2+5)*1,015		14,21000		
68	280536152R	Obrouk plastový typ: jednoramenný; úhel = 30,0 °; materiál: PE 100 RC; da = 110,0 mm; PN 16; SDR 11,0	kus	2,03000	2 045,00	4 151,35
		strážně 1,5%				
		obrouk 30° d110 : (1+1)*1,015		2,03000		
69	28053706R	Náhrubek klenový PE 100; SDR 17,0; D = 110,0 mm; spoj svařovaný	kus	10,15000	364,00	3 694,60
		strážně 1,5%				
		len náhrubek d110 : (8+2)*1,015		10,15000		
70	280538148R	T-kus 90,0 °; PE100; SDR 11,0; PN 16; PN 16; D = 142,0 mm; d1 = 110,0 mm; spoj elektrizovaný	kus	12,08000	2 153,14	26 228,25
		strážně 1,5%				
		T-kus d110 : (5+3+2)*1,015		12,08000		
71	31946410R1	Přírubka přisrávací PE-ocel PN10 / PN16 d 110 mm	kus	10,15000	512,00	5 196,80

P.č.	Číslo položky	Název položky	MJ	Množství	Cena / MJ	Celkem
R: 30.2 Rozvody provozní vody - 1.etapa						
		straně 1,5%				
		přívaz PE-ocel d110 : (3+2)*1,013		10,15000		
72	42227204R	šoupátka přívbová použití uzavírací přívbová armatury; mědun pitná a užitková voda, odpadní voda; DN 60; l = 160 mm; PN 10 nebo 16; D 200 mm; max.provozní tlak 16 bar; max.teplota 70 °C; těleso tvárná litina, povrch ochrana vně i uvnitř epoxidovým práškem	kus	8,08000	17 750,00	142 420,00
		straně 1%				
		Odkaz na mm. položky pořadí 54 : 8,00000*1,01		8,08000		
73	42223000R	hydrant podzemní PN 16; provedení dvojitý uzávěr; DN 60; min.přítlak 110 m3/hod; krycí hloubka 1,5; stavební výška 1 225 mm, těleso tvárná litina, prac. teplota do 20 °C; pro: uzávěr vody pro požární účely nebo odkvěrní síť	kus	8,08000	14 917,44	130 630,80
		včetně potrubního kotelu				
		straně 1%				
		Odkaz na mm. položky pořadí 55 : 8,00000*1,01		8,08000		
74	42291330R	scuprnicka zemní teleskopická šoupátková; pro ruční ovládní šoupát a domovních šoupátek; DN 60-80; rozsah min 1,00m- max. 1,75m; provedení dvojitelné; mat. vnější chránička z PE, vnitřní tělo z litiny, vnitřní teleskop ze železa	kus	8,08000	801,00	6 472,08
		Odkaz na mm. položky pořadí 54 : 8,00000*1,01		8,08000		
75	42291360	poklop šoupátkový tělo PA, výška litina, použití užití poklop pro šoupátka, vhodné i do těleso asfaltu, h = 270,0 mm, vnější pr.D = 190 mm; D = 270,0 mm	kus	8,00000	1 249,72	9 997,76
		Odkaz na mm. položky pořadí 59 : 8,00000		8,00000		
76	42291460	poklop hydrantový použití užití poklop pro podzemní hydrant, vhodné i do těleso asfaltu, tělo PA, výška litina; h = 310,0 mm; vnější rozměr ovál horní 270 a 375, spodní ovál 315 a 420 mm	kus	8,00000	2 748,54	21 998,32
		Odkaz na mm. položky pořadí 55 : 8,00000		8,00000		
77	42291510R	deska podkladová pro hydrantové poklopy, plastové	kus	8,08000	318,94	2 577,04
		straně 1%				
		Odkaz na mm. položky pořadí 55 : 8,00000*1,01		8,08000		
78	422915501H	deska podkladová pro šoupátkové poklopy	kus	8,08000	348,19	2 821,46
		straně 1%				
		Odkaz na mm. položky pořadí 59 : 8,00000*1,01		8,08000		
79	55251212R	trouba litinová vodovodní, kanalizační, tvárná litina, přívbová; DN 60,0 mm; l = 200,0 mm; uvnitř práškový epoxid, vně práškový epoxid	kus	16,16000	3 000,00	48 480,00
		straně 1% : (12+4)*1,01		16,16000		
80	5526009702R	kotelno 90 °; PN 10; DN 80 mm; tvárná litina, přívbová; s potrubí, uvnitř práškový epoxid, vně práškový epoxid	kus	8,08000	4 030,00	32 662,40
		straně 1% : (3+2)*1,01		8,08000		
81	552707047R	redukce přívbová, tvárná litina, PN 10, PN 16, PN 25, PN 40; DN 1 = 100 mm; DN 2 = 80 mm; uvnitř práškový epoxid, vně práškový epoxid	kus	8,06000	4 870,00	39 312,20
		straně 1% : 6*1,01		8,06000		
82	552707050R	redukce přívbová, tvárná litina, PN 10, PN 16, PN 25, PN 40; DN 1 = 125 mm; DN 2 = 100 mm; uvnitř práškový epoxid, vně práškový epoxid	kus	2,02000	4 980,00	10 059,60
		straně 1% : 2*1,01		2,02000		
Díl: 9 Ostatní konstrukce, bourání						61 244,22
83	114-21-1R	Odstavení trub z PVC do D 110 mm, ve výkopu	m	213,70000	78,21	16 286,08
		odpočet stěh potrubí ve výkopu				
		D110 : 110,97+76,62+36,11		213,70000		
84	979084319R00	Vodorovná doprava vybouraných trub do 1 km, do DN 800 mm,	t	8,97540	794,18	7 127,37
		Demontážní činnost z potrubí a potrubními částí :				
		83 :				
		Spučet : 8,97540		8,97540		
85	979084310R00	Vodorovná doprava vybouraných trub . do DN 800 mm, příplatek za délku 1 km	t	8,97540	17,94	161,02
		Demontážní činnost z potrubí a potrubními částí :				
		83 :				
		Spučet : 8,97540		8,97540		
86	979087313R00	Nakládání na dopravní prostředky vybouraných trub	t	8,97540	147,00	1 319,36
		Demontážní činnost z potrubí a potrubními částí :				
		83 :				
		Spučet : 8,97540		8,97540		
87	979660191R00	Příplatek za ukázení, plastové výrobky, . skupina 17 02 03 z Katalogu odpadů	t	8,97540	4 080,00	36 350,37
		kategorie 17 02 03 plasty				
		Demontážní činnost z potrubí a potrubními částí :				
		83 :				
		Spučet : 8,97540		8,97540		
Díl: 91 Doplnující práce na komunikaci						19 286,60
88	979731123R00	Zarovnění styčné plochy podkladu nebo krytu žebřin, lisůvých přes 100 do 200 mm	m	17,00000	64,80	1 101,60
		před vybourání částí komunikace nebo zpevnění plochy				

R:	30.2	Rozvody provozní vody - 1. etapa
----	------	----------------------------------

P.č.	Číslo položky	Název položky	MJ	Množství	Cena / MJ	Celkem
		MK asfalt ... rozšíření překopu : 26.13 rýha+ překop dohlázkování 0,5m na obě strany : 8,50*2 26.14 ... je součástí oprav zpevn ploch v SO-32 :		17,00000		
80	919735113R00	Řezání stávajících krytů nebo podkladů železných, hřebíky přes 100 do 100 mm včetně spořádky vody MK asfalt ... řezání 2x, jednou na 6.rýhy + podružné rozšíření překopu : 26.13 rýha+ překop dohlázkování 0,5m na obě strany : 8,50*2*2 26.14 ... je součástí oprav zpevn ploch v SO-32 :	m	34,00000	231,54	7 872,36
80	917862111R01	Čluzení stáječ. obrubitel. a opěrku, rade z Č 2025, XF3 26.13 2x přechod : 2,00*2	m	4,00000	596,01	2 384,04
91	919726213R01	Těsnění spár železného krytu modifikovanou asfaltovou zbitkou za tepla, dodávka a provedení Včetně vyčištění a impregnace spár píseč těsněním a zátěm MK asfalt ... rozšíření překopu : 26.13 rýha+ překop dohlázkování 0,5m na obě strany : 8,50*2 26.14 ... je součástí oprav zpevn ploch v SO-32 :	m	17,00000	352,81	5 994,37
82	36217471R	obrubník silniční materiál beton, l = 500,0 mm, š = 130,0 mm, s = 250,0 mm, barva šedá zpevně 1% obrubník v oblouku 2x přechod : 2,00*20,5*1,01	kus	8,00000	237,90	1 902,29
Díl: 99	Stavební přenos hmot					38 353,00
85	896276101R00	Přenos hmot pro trubní vedení z trub plastových nebo sklolaminátových v otevřeném výkopu vodorovně nebo kanalizace náhenné nebo houbené (827 1.1, 827 1.3, 827 2.1, 827 2.8), drobných objektů na vzdálenost 15 m od hrany výkopu nebo od okraje šachty Hmotnost z položek s pořadovými čísly : 3,4,5,11,26,28,40,41,43,44,45,46,47,48,49,50,51,54,55,57,59,60,62,63,64,65,66,67,69,69,70,71,72, 73, 74,75,76,77,78,80,81,82,90,91,92, Součet : 294,80000	t	294,80000	130,10	38 353,80
Díl: M48	Zemní práce při montážích					10 109,66
84	46051023R71	Žlab kateřový prehabitovaný TK 2, asfaltovaný, včetně doplňky žlebu a pokřepu Odkaz na mn. položky pořadí 5 : 11,00000	m	11,00000	919,06	10 109,66
Celkem					1 699 847,63	

JRSO:

827.16 sítě průmyslové vody cirkulační
m potrubí z trub z plastických hmot a sklolaminátu
rekonstrukce a modernizace objektu prostá

Evidenční list změny stavby

Název a evidenční číslo stavby:
Intenzifikace a zkápacitnění ČOV Brandýs nad Labem

SO a ID ve změně

Číslo změny stavby:

SO 21

ZL-065

Strany smlouvy o dílo na realizaci výše uvedeně stavby uzavřené dne 8.08.2022 (dále jen Smlouva):

Objednatel: Město Brandýs nad Labem-Stará Boleslav, Masarykovo nám. 1, 2, Brandýs nad Labem-Stará Boleslav, PSČ 250 01

Zhotovitel: „Společnost ČOV Brandýs nad Labem“
Subterra a.s. – správce
SMP Vodohospodářské stavby a.s. – společník 2

vliv na cenu díla ano ne zvýšení smluvní ceny o částku ve výši navrhovaného ZL-038

vliv na lhůtu dokončení díla ano ne

Popis a zdůvodnění změny:

Zásobník TUV + patrona na objektu SO 21 Zahuštění kalu

Dodávka a montáž zásobníku teplé vody a elektrické patrony z důvodu havarijního stavu stávajícího bojleru na objektu.

Jedná se o změnu dle zákona 134/2006 Sb. paragraf 222, odstavec 5 jež nebyla zahrnuta v původním závazku ze smlouvy a je nezbytná pro dokončení díla.

Cena navrhovaných Méněprací	Cena navrhovaných Víceprací	Cena navrhovaných Méněprací a Víceprací celkem
0,00	35 100,00	35 100,00

Přílohy ZL:

1. Rozpočet (zpracovaný zhotovitelem 06/2024)

Podpis vyjadřuje souhlas se změnou:

Subterra a.s.

Objednatel a zhotovitel se shodli, že v výše uvedené smlouvě, která je součástí výše uvedené stavby, budou provedeny změny, jež jsou podstatně popsány, zdůvodněny, dokladovány a oceněny v Dokumentaci změny, jejíž součástí je i tento Evidenční list změny stavby. Tento evidenční list změny stavby byl projednán v souladu se smlouvou o dílo a organizačním řádem stavby.

Ostatní ujednání:

Evidenční list změny stavby

Název a evidenční číslo stavby:
Intenzifikace a zkapacitnění ČOV Brandýs nad Labem

SO a IO ve změně

SO 34

Číslo změny stavby:

ZL 066

Strany smlouvy o dílo na realizaci výše uvedené stavby uzavřené dne 8.06.2022 (Jméno smlouvy)

Objednatel: Město Brandýs nad Labem-Stará Boleslav, Masarykovo nám. 1, 2, Brandýs nad Labem-Stará Boleslav, PSČ 250 01

Zhotovitel: „Společnost ČOV Brandýs nad Labem“
S u b t e r r a s s – správce
SMP Vodohospodářské stavby a.s. – společník 2

vliv na cenu díla	ano	ne	zvýšení smluvní ceny o částku ve výši navrhovaného ZL 066
-------------------	-----	----	---

vliv na lhůtu dokončení díla	ano	ne	
------------------------------	-----	----	--

Popis a zdůvodnění změny:

ZL 066 Ovládání vjezdové závory

Je nezbytné nutné doplnit vjezdovou závoru o ovládání přes GSM modul z důvodu zvýšení standardů obsluhy areálu.

Jedná se o změnu dle zákona o zadávání veřejných zakázek č. 134/2018 Sb., § 222 odst. 5 písm. j) až nebyly zahrnuty v původním závazku ze smlouvy a jsou nezbytné k řádnému dokončení díla.

Cena navrhovaných Méněprací	Cena navrhovaných Víceprací	Cena navrhovaných Méněprací a Víceprací celkem
0,00	8 970,00	8 970,00

Přílohy ZL:

1. Rozpočet (zpracovaný zhotovitelem 08/2024)

Podpis vyjadřuje souhlas se změnou:

17.07.2024



Objednatel a Zhotovitel se dohodli, že u výše uvedeného SO/IO, který je součástí výše uvedené Stavby, budou provedeny Změny, jež jsou podrobně popsány, zdůvodněny, dokladovány a oceněny v Dokumentaci změny, jejíž součástí je i tento Evidenční list změny stavby. Tento evidenční list změny stavby byl projednán v souladu se smlouvou o dílo a organizačním řádem stavby.

Ostatní ujednání:

Evidenční list změny stavby

Název a evidenční číslo stavby Interakce a spolupráce ČOV Brandýs nad Labem	SO a IO ve změně SO 16 SO 27	Číslo změny stavby ZL 067
---	---	-------------------------------------

Stavby smlouvy o dílo na realizaci výše uvedené stavby uzavřené dne 8.06.2022 (půle jen Smlouva):

Objednatel: Město Brandýs nad Labem-Stará Boleslav, Masarykovo nám. 1, 2, Brandýs nad Labem-Stará Boleslav, PSČ 250 01

Zhotovitel: „Společnost ČOV Brandýs nad Labem“
 S o b t e r r a s s – správa
 SMP Vodohospodářské stavby a.s. – společnost z

Vliv na cenu díla	ano	ne	zvýšení smluvní ceny o částku ve výši navrhovaného ZL 031
Vliv na řád dokončení díla	ano	ne	

Popis a zdůvodnění změny:

ZL 067 Fasáda objektů SO 16 ČS vratného kalu a SO 27 Odvodnění kalu

Montáž vnějších obkladů stěn z důvodu dorovnání nivelety komunikace a doplnění omítky.

Jedná se o změnu dle zákona o zadávání veřejných zakázek č. 134/2016 Sb., § 222 odst. 5 písm. j) až n) než byly zahrnuty v původním zápisu ze smlouvy a jsou nezbytné k řádnému dokončení díla

Cena navrhovaných Méněprací	Cena navrhovaných Víceprací	Cena navrhovaných Méněprací a Víceprací celkem
-2 443,16	209 215,77	206 772,62

Průběh ZL:

1. Rozpočet (zpracovaný zhotovitelem 09/2024)

Podpis vyjadřuje souhlas se změnou:

S o b t e r r a s s
 zapsána u MSJ uř...



Objednatel a Zhotovitel se dohodli, že u výše uvedeného SO/IO, který je součástí výše uvedené Stavby, budou provedeny Změny, jež jsou podrobně popsány, zdůvodněny, dokladovány a oceněny v Dokumentaci změny, jež je součástí je i tento Evidenční list změny stavby. Tento evidenční list změny stavby byl projednán v souladu se smlouvou o dílo a organizačním řádem stavby.

Ostatní ujednání:

Číslo položky	Typ	název položky	SO / vln / Oh	Objekt	Stupeň	Popis	Ml	Dle VV				Dle aktualizace				Celkový zisk / ztráta
								Měsíční odhad	Nedělný zisk / ztráta	Celkový zisk / ztráta	W	Měsíční odhad	Nedělný zisk / ztráta	Celkový zisk / ztráta	W	
80	K	62341117000	50	16	3. etapa	Práce na vybudování objektu pro bydlení (1. etapa)	042	94,39	207,33	28 024,87 Kč	86,07	201,22	25 581,73 Kč	-8,24	207,27	-7 443,01 Kč
81	K	62341117000	50	16	3. etapa	Práce na vybudování objektu pro bydlení (3. etapa)	042	10,30	37,80	184,97 Kč	15,30	54,30	1 331,26 Kč	34,99	97,81	843,73 Kč
124	K	18173087000	50	16	1. etapa	Práce na vybudování objektu pro bydlení (1. etapa)	042	18,80	376,38	7 063,39 Kč	18,30	375,28	27 289,85 Kč	34,50	375,08	29 104,47 Kč
125	K	62341117000	50	16	3. etapa	Práce na vybudování objektu pro bydlení (3. etapa)	042	15,55	584,30	6 140,27 Kč	15,30	584,30	17 018,90 Kč	37,35	589,81	15 868,33 Kč
54	K	62341117000	50	16	3. etapa	Práce na vybudování objektu pro bydlení (3. etapa)	042	6,80	91,00	3 000,00 Kč	6,80	91,00	3 000,00 Kč	178,05	91,00	81 644,04 Kč
39	K	62341117000	20	27	1. etapa	Práce na vybudování objektu pro bydlení (1. etapa)	042	174,04	59,13	18 387,33 Kč	176,85	10,11	18 124,71 Kč	4,00	98,11	217 38 84

ZL 067 - Feasible SO 16 a SO 27

Data priority	Type	Risk priority	SO / VMA / OR	Object	Eropa	Frage	M3	Die VV			Die sketched			MOBILE		
								Misused values	Indicative ones values	Collected ones values	Wishes values	Abstracted and better	Collected ones values	Wishful ones values	Abstracted ones values	Collected ones values
79	B	61200111060	SO	37	1. etapa	Zestručenie objektov a ďalších stavieb z pamiatkového hľadiska	062	24,00	75,00	3 120,00 B€	0,00	75,00	4 967,00 B€	20,00	75,00	5 842,00 B€
						1. etapa										
						2. etapa										
						3. etapa										
						4. etapa										
						5. etapa										
						6. etapa										
						7. etapa										
						8. etapa										
						9. etapa										
80	B	61211110600	SO	13	1. etapa	Získanie a spracovanie údajov o výkonnosti a kvalite služieb	062	70,00	079,47	89 160,00 B€	0,00	079,47	89 346,00 B€	0,00	079,47	8 020,00 B€
						1. etapa										
						2. etapa										
						3. etapa										
						4. etapa										
						5. etapa										
						6. etapa										
						7. etapa										
						8. etapa										
						9. etapa										
81	B	61241110600	SO	31	1. etapa	Čerpanie finančných prostriedkov na realizáciu projektu	062	310,00	638,34	111 896,79 B€	0,00	638,34	113 435,13 B€	0,00	638,34	2 363,50 B€
						1. etapa										
						2. etapa										
						3. etapa										
						4. etapa										
						5. etapa										
						6. etapa										
						7. etapa										
						8. etapa										
						9. etapa										
82	B	61240121073	SO	37	1. etapa	Projektovú úlohu realizovať v rámci úlohy realizácie projektu a realizácie projektu	062	176,04	398,55	89 862,45 B€	0,00	398,55	91 349,94 B€	0,00	398,55	11 807,40 B€
						1. etapa										
						2. etapa										
						3. etapa										
						4. etapa										
						5. etapa										
						6. etapa										
						7. etapa										
						8. etapa										
						9. etapa										
83	B	61247111060	SO	37	1. etapa	Projektovú úlohu realizovať v rámci úlohy realizácie projektu a realizácie projektu	062	333,74	390,22	46 893,71 B€	0,00	390,22	47 531,00 B€	0,00	390,22	14 807,38 B€
						1. etapa										
						2. etapa										
						3. etapa										
						4. etapa										
						5. etapa										
						6. etapa										
						7. etapa										
						8. etapa										
						9. etapa										

Evidenční list změny stavby

Název a evidenční číslo stavby:
Intenzifikace a kapacitní námi ČOV Brandýs nad Labem

SO a IO ve změně

SO 34

Číslo změny stavby:

ZL 068

Strany smlouvy o dílo na realizaci výše uvedené stavby uzavřené dne 8.06.2022 (dále jen Smlouva)

Objednatel: Město Brandýs nad Labem-Stará Boleslav, Masarykovo nám. 1, 2, Brandýs nad Labem-Stará Boleslav, PSČ 250 01

Zhotovitel: „Společnost ČOV Brandýs nad Labem“
S u b i e r r a a. s. – správce
SMP Vodohospodářské stavby a. s. – společník 2

vliv na cenu díla	ano	ne	zvýšení smluvní ceny o částku ve výši navrhovaného ZL 068
-------------------	-----	----	---

vliv na řádu dokončení díla	ano	ne	
-----------------------------	-----	----	--

Popis a zdůvodnění změny:

ZL 068 Nátěr ocelové brány a branky

Nutné sjednocení vzhledu oplocení.

Jedná se o změnu dle zákona o zadávání veřejných zakázek č. 134/2016 Sb., § 222 odst. 5 písm. jenž nebyly zahrnuty v původním závazku ze smlouvy a jsou nezbytné k řádnému dokončení díla.

Cena navrhovaných Méněprací	Cena navrhovaných Víceprací	Cena navrhovaných Méněprací a Víceprací celkem
0,00	8 770,71	8 770,71

Přílohy ZL:

1. Rozpočet (zpracovaný zhotovitelem 07/2024)

Podpis vyjadřuje souhlas se změnou:



Objednatel a Zhotovitel se dohodli, že u výše uvedeného SÚKO, který je součástí výše uvedené stavby, budou provedeny změny, jež jsou podrobně popsány, odůvodněny, dokladovány a oceněny v Dokumentaci změny, jejíž součástí je i tento Evidenční list změny stavby. Tento evidenční list změny stavby byl projednán v souladu se smlouvou o dílo a organizačním řádem stavby.

Ostatní ujednání:

Evidenční list změny stavby

Název a evidenční číslo stavby:
Intenzifikace a zkapacitnění ČOV Brandýs nad Labem

SO a IO ve změně

PS 06

Číslo změny stavby:

ZL 069

Sazby smlouvy o dílo na realizaci výše uvedené stavby uzavřené dne 8.05.2022 (dále jen Smlouva):

Objednatel: Město Brandýs nad Labem-Stará Boleslav, Masarykovo nám. 1, 2, Brandýs nad Labem-Stará Boleslav, PSČ 250 01

Zhotovitel: „Společnost ČOV Brandýs nad Labem“
S u b t e r r a a s. s. – správce
BMP Vodohospodářské stavby a.s. – společník 2

vliv na cenu díla ano ne zvýšení smluvní ceny o částku ve výši navrhovaného ZL xxx

vliv na počtu dokončení díla ano ne

Popis a zdůvodnění změny:

Koleno objektu PS 06 Terciální čištění

Doplnění kolena mezi vodorovnou a svislou trasou potrubí.

Jedná se o změnu dle zákona o zadávání veřejných zakázek č. 134/2016 Sb., § 222 odst. 6, vyvolanou okolnostmi, které zadavatel jednající s náležitou péčí, nemohl předvídat.

Cena navrhovaných Méněprací	Cena navrhovaných Víceprací	Cena navrhovaných Méněprací a Víceprací celkem
0,00	18 246,00	18 246,00

Přílohy ZL:

1. Rozpočet (zpracovaný zhotovitelem 07/2024)

Podpis vyjadřuje souhlas se změnou:

Subterra a.s.

Objednatel a Zhotovitel se dohodli, že u výše uvedeného SO/IO, který je součástí výše uvedené Stavby, budou provedeny Změny, jež jsou podrobně popsány, zdůvodněny, dokladovány a oceněny v Dokumentaci změny, jejíž součástí je i tento Evidenční list změny stavby. Tento evidenční list změny stavby byl projednán v souladu se smlouvou o dílo a organizačním řádem stavby.

Ostatní ujednání:

ZL 069 - Koleno PS 06

Číslo položky	Typ	Kód položky	SO / VSN / OM	Objekt	Etapa	Popis	Mj	Množství celkem	jednotková cena zadání	Celková cena zadání
						INTENZIFIKACE A ZKAPACITNĚNÍ ČOV BRANĚVYS NAD LABEM				18 246,00 Kč
	D	8	50	30.1	1. etapa	Trubní vedení - přeložka potrubí kálu	kg	1,00	8 050,00	8 050,00 Kč
						Dodávka - koleno 306 x 3, 90°AISI 304	ks	8,00	67,00	536,00 Kč
						Dodávka - koleno MUNGO M10	ks	1,00	9 660,00	9 660,00 Kč
						Montáž kolena vč. kotv				
						Průběžně:				
						Průběžně: - demontáž potrubí / kálová jímka provedena (nové trubky) (demontáž na přírubě a od. protiběžně)				
						- demontáž kálové sondy potrubí				
						- přeložka trubky cca 10 cm / přírubou				
						- nově provedena kolena na přírubách stabilizace a přívodu				
						- nově provedena přívody na střípnici potrubí				
						- montáž nových potrubí				

Evidenční list změny stavby

Název a evidenční číslo stavby:
Intenzifikace a zkapacitnění ČOV Brandýs nad Labem

SO a IO ve změně

Číslo změny stavby:

SO 13

ZL 070

Strany smlouvy o dílo na realizaci výše uvedené stavby uzavřené dne 8.08.2022 (dále jen Smlouva):

Objednatel: Město Brandýs nad Labem-Stará Boleslav, Masarykovo nám. 1, 2, Brandýs nad Labem-Stará Boleslav, PSČ 250 01

Zhotovitel: „Společnost ČOV Brandýs nad Labem“
Subterra a.s. – správce
SMP Vodohospodářské stavby a.s. – společník Z

vliv na cenu díla **ano** **ne** zvýšení smluvní ceny o částku ve výši navrhovaného ZL-056

vliv na lhůtu dokončení díla **ano** **ne**

Popis a zdůvodnění změny:

Chybějící zámečnický prvek 2/Z Zábradlí zhlaví stěn, v. 0,3 m objektu SO 13 Terciální čištění

Chybějící zámečnický prvek 2/Z Zábradlí zhlaví stěn, v. 0,3 m objektu SO 13 Terciální čištění. Doplnění.

Jedná se o změnu dle zákona 134 /2006 Sb. paragraf 222, odstavec 1) jež nebyla zahrnuta v původním závašku ze smlouvy a je nezbytná pro dokončení díla.

Cena navrhovaných Méněprací	Cena navrhovaných Víceprací	Cena navrhovaných Méněprací a Víceprací celkem
74 474,83	0,00	74 474,83

Přílohy ZL:

1. Rozpočet (zpracovaný zhotovitelem 07/2024)

Podpis vyjadřuje souhlas se změnou:

Subterra a.s.
Zábradlí u Mlýna, Praha nad Labem

Objednatel a zhotovitel se dohodli, že u výše uvedeného SO/IO, který je součástí výše uvedené Stavby, budou provedeny změny, jež jsou podrobně popsány, zdůvodněny, dokladovány a oceněny v Dokumentaci změny, jejíž součástí je i tento Evidenční list změny stavby. Tento evidenční list změny stavby byl projednán v souladu se smlouvou o dílo a organizačním řádem stavby.

Ostatní ujednání:

Evidenční list změny stavby

Název a evidenční číslo stavby:

Intenzifikace a zkapacitnění ČOV Brandýs nad Labem

SO a IO ve změně

SO 01

Číslo změny stavby:

ZL 071

Strany smlouvy o dílo na realizaci výše uvedené stavby uzavřené dne 8.08.2022 (dále jen Smlouva):

Objednatel: Město Brandýs nad Labem-Stará Boleslav, Masarykovo nám. 1, 2, Brandýs nad Labem-Stará Boleslav, PSČ 250 01

Zhotovitel: „Společnost ČOV Brandýs nad Labem“

S u b t e r r a a s. s. – správce

SMP Vodohospodářské stavby a.s. – společník Z

vliv na cenu díla ano ne zvýšení smluvní ceny o částku ve výši navrhovaného ZL 031

vliv na lhůtu dokončení díla ano ne

Popis a zdůvodnění změny:

ZL 071 Úprava kanálu objektu SO 01 Česlovna

Bylo nezbytné nutné upravit kanál v objektu SO 01 Česlovna z důvodu osazení rozvaděčů.

Jedná se o změnu dle zákona o zadávání veřejných zakázek č. 134/2016 Sb., § 222 odst. 5 písm. jež nebyly zahrnuty v původním závazku ze smlouvy a jsou nezbytné k řádnému dokončení díla

Cena navrhovaných Méněprací	Cena navrhovaných Víceprací	Cena navrhovaných Méněprací a Víceprací celkem
0,00	61 464,54	61 464,54

Prilohy ZL:

1. Rozpočet (zpracovaný zhotovitelem 10/2023)

Podpis vyjadřuje souhlas se změnou:

Subterra a.s.
Zapsána u Městského úřadu v Praze, ul. Svatopluka Čecha 1160, 110 00 Praha 1

Objednatel a Zhotovitel se dohodli, že u výše uvedeného SO/IO, který je součástí výše uvedené Stavby, budou provedeny Změny, jež jsou podrobně popsány, zdůvodněny, dokladovány a oceněny v Dokumentaci změny, jejíž součástí je i tento Evidenční list změny stavby. Tento evidenční list změny stavby byl projednán v souladu se smlouvou o dílo a organizačním řádem stavby.

Ostatní ujednání:

ZL 071 Úprava kanálu v SO 01 Česlovně

Číslo položky	Typ	Kód položky	SO / VRN / OH	Objekt	Etapa	Popis	MJ	Množství celkem	Jednotková cena zadání	Celková cena zadání
						INTENZIFIKACE A ZKAPACITNĚNÍ ČOV BRANDÝS NAD LABEM				61 464,54 Kč
						1. ETAPA				61 464,54 Kč
						INŽENÝRSKÝ OBJEKT				
						Česlovně				61 464,54 Kč
	D	2	SO	01	1. etapa	Základy a zvláštní základání				61 464,54 Kč
		977131110	SO	01	1. etapa	Vrty příklepovými vrtačky D do 16 mm do cihelného zdiva nebo prostého betonu	ks	34,00	172,00	5 848,00
						"kolový" 34		34,00		
		985564213				Kotvěčky pro výtlač zúžkaného betonu hl do 200 mm z oceli D přes B do 10 mm do chemické malty	ks	34,00	206,00	7 004,00
						"lutový" 34		34,00		
		977131291				Příplatek k vrtům příklepovými vrtačky za práci ve stísněném prostoru		34,00	129,00	4 386,00
						"lutový" 34		34,00		
						Svařovaná oř z oceli, drátů žebřikovných tvářených za studena, typ AQ60, KARI 6 mm, oko 100x100 mm, formát 6x2,4 m	1	0,06	70 927,15	4 515,93
						"1 ks" 63,67 kg = 0,06367 t		0,06		
9	K	273351215R00	SO	01	1. etapa	Bednění stěn základových desek zřízení	m2	6,48	1 121,95	7 270,24
						"bednění" 2*3,4*0,6+2*2*0,6		6,48		
10	K	273351216R00	SO	01	1. etapa	Bednění stěn základových desek odstranění	m2	6,48	239,52	1 552,09
						Doplnění stěn cementovou závlivkou EMCEKRETE B 60 A	m3	0,36	86 250,00	30 888,28
						"závlivka" 3,475*0,5*0,1+3,475*0,5*0,05+2,95*0,5*0,1		0,36		
						INTENZIFIKACE A ZKAPACITNĚNÍ ČOV BRANDÝS NAD LABEM				61 464,54 Kč

Evidenční list změny stavby

Název a evidenční číslo stavby: Intenzifikace a zkapacitnění ČOV Brandýs nad Labem	SO a IO ve změně SO 27	Číslo změny stavby: ZL 073
--	--------------------------------------	--

Strany smlouvy o dílo na realizaci výše uvedené stavby uzavřené dne 8.05.2022 (dále jen Smlouva):

Objednatel: **Město Brandýs nad Labem-Stará Boleslav, Masarykovo nám. 1, 2, Brandýs nad Labem-Stará Boleslav, PSČ 250 01**

Zhotovitel: **„Společnost ČOV Brandýs nad Labem“
S u b i e r r a a. s. – správce
SNP Vodohospodářské stavby a. s. – společník 2**

vliv na cenu díla	ano	ne	zvýšení smluvní ceny o částku ve výši navrhovaného ZL 031
-------------------	-----	----	---

vliv na průběh dokončení díla	ano	ne	
-------------------------------	-----	----	--

Popis a zdůvodnění změny:

ZL 073 SO 27 Připojení ohřivače vody

V objektu SO 27 je nezbytné nutné připojení elektrického ohřivače vody, který je dodávkou TZB.

Jedná se o změnu dle zákona o zadávání veřejných zakázek č. 134/2016 Sb., § 222 odst. 5 písm. jenž nebyly zahrnuty v původním závazku ze smlouvy a jsou nezbytné k řádnému dokončení díla.

Cena navrhovaných Méněprací	Cena navrhovaných Víceprací	Cena navrhovaných Méněprací a Víceprací celkem
0,00	5 476,80	5 476,80

Přílohy ZL:

1. Rozpočet (zpracovaný zhotovitelem 07/2024)

Sobterra a.s.

Podpis vyjadřuje souhlas se změnou:



Objednatel a Zhotovitel se dohodli, že u výše uvedeného SO/IO, který je součástí výše uvedené Stavby, budou provedeny Změny, jež jsou podrobně popsány, zdůvodněny, dokladovány a oceněny v Dokumentaci změny, jejíž součástí je i tento Evidenční list změny stavby. Tento evidenční list změny stavby byl projednán v souladu se smlouvou o dílo a organizačním řádem stavby.

Ostatní ujednání:

ZL 073 Připojení elektrického ohřivače vody

Číslo položky	Typ	Kód položky	SO / VRW / ON	Objekt	Etapa	Popis	MJ	Množství celkem	Jednotková cena zadání	Celková cena zadání
						INTENZIFIKACE A ZKAPACITNĚNÍ ČOV BRANDÝS NAD LABEM				5 476,80 Kč
						1. ETAPA				
						INŽENÝRSKÝ OBJEKT				5 476,80 Kč
						Odvodnění kalu				
177	K	02.1EM06	PS	13	1. etapa	D+M - Kabel smíšeným jádrem CVKY-J 3x2,5	m	22,00	111,60	2 455,20 Kč
						Trubka PVC tuhá šedá 750N	kpl	1,00	117,60	117,60 Kč
						Trubka ohrbná šedá 750N	kpl	1,00	84,00	84,00 Kč
						Drobný materiál	kpl	1,00	660,00	660,00 Kč
						Připojení do rozvaděče	kpl	1,00	2 160,00	2 160,00 Kč
						INTENZIFIKACE A ZKAPACITNĚNÍ ČOV BRANDÝS NAD LABEM				5 476,80 Kč

Evidenční list změny stavby

Název a evidenční číslo stavby:
Intenzifikace a kapacitnění ČOV Brandýs nad Labem

SO a IO ve změně

PS 13

Číslo změny stavby

ZL 074

Strany smlouvy o dílo na realizaci výše uvedené stavby uzavřené dne 8.06.2022 (dále jen Smlouva):

Objednatel: Město Brandýs nad Labem-Stará Boleslav, Masarykovo nám. 1, 2, Brandýs nad Labem-Stará Boleslav, PSČ 250 01

Zhotovitel: „Společnost ČOV Brandýs nad Labem“
Subterra a.s. – správce
SMP Vodohospodářské stavby a.s. – společník 2

vliv na cenu díla ano ne zvýšení smluvní ceny o částku ve výši navrhovaného ZL 031

vliv na lhůtu dokončení díla ano ne

Popis a zdůvodnění změny:

ZL 074 PS 13 Měření hladiny

Nezbytně nutné doplnění sondy na měření hladiny.

Jedná se o změnu dle zákona o zadávání veřejných zakázek č. 134/2016 Sb. § 222 odst. 5 písm. jenž nebyly zahrnuty v původním závazku ze smlouvy a jsou nezbytné k řádnému dokončení díla.

Cena navrhovaných Méněprací	Cena navrhovaných Víceprací	Cena navrhovaných Méněprací a Víceprací celkem
-590,83	23 632,88	23 042,05

Přílohy ZL:

1. Rozpočet (zpracovaný zhotovitelem 07/2024)

Podpis vyjadřuje souhlas se změnou:

Subterra a.s.
zapsána u MS v Praze, odd. P113

Objednatel a Zhotovitel se dohodli, že u výše uvedeného SO/IO, který je součástí výše uvedené Stavby, budou provedeny Změny, jež jsou podrobně popsány, zdůvodněny, dokladovány a oceněny v Dokumentaci změny, jejíž součástí je i tento Evidenční list změny stavby. Tento evidenční list změny stavby byl projednán v souladu se smlouvou o dílo a organizačním řádem stavby.

Ostatní ujednání:

ZL 073 Připojení elektrického ohřivače vody

Číslo položky	Typ	Kód položky	SO / VRM / ON	Objekt	Etapa	Popis	MJ	Množství celkem	Jednotková cena zadání	Celková cena zadání
-	-	-	-	-	-	INTENZIFIKACE A ZKAPACITNĚNÍ ČOV BRANDÝS NAD LABEM	-	-	-	23 042,05 Kč
-	-	-	-	-	-	1. ETAPA	-	-	-	23 042,05 Kč
-	-	-	-	-	-	INŽENÝRSKÝ OBJEKT	-	-	-	23 042,05 Kč
-	-	-	-	-	-	Odvodnění kalu	-	-	-	-590,83 Kč
257	K	08.1EM17	P5	27	1. etapa	M - Měření kontinuální hladiny ve flokulační nádrži	kpl	-1,00	590,83	
	PP		P5	14	2. etapa	Zl. měřicími sondami hladiny (SMA10) s výstupem a 24V, šimadl. absol. tlakem				
1	K	08.2EM01	P5	14	2. etapa	D+M - Měření hladiny - ultrazvuková sonda	kpl	1,00	23 632,88	23 632,88 Kč
						INTENZIFIKACE A ZKAPACITNĚNÍ ČOV BRANDÝS NAD LABEM				23 042,05 Kč

Evidenční list změny stavby

Název a evidenční číslo stavby:
Intenzifikace a zkapacitnění ČOV Brandýs nad Labem

SO a IO ve změně
PS10

Číslo změny stavby:
ZL 075

Strany smlouvy o dílo na realizaci výše uvedené stavby uzavřené dne 8.06.2022 (dále jen Smlouva):

Objednatel: Město Brandýs nad Labem-Stará Boleslav, Masarykovo nám. 1, 2, Brandýs nad Labem-Stará Boleslav, PSČ 250 01

Zhotovitel: „Společnost ČOV Brandýs nad Labem“
Subterra a.s. – správce
SMP Vojňohospodářské stavby a.s. – společník 2

vliv na cenu díla ano ne zvýšení smluvní ceny o částku ve výši navrhovaného ZL

vliv na řádu dokončení díla ano ne

Popis a zdůvodnění změny:

PS 10 Strojní odvodnění kalu - ostřík odšťedivky z AKU nádrže pomocí ATS

Nezbytné nutné doplnění oddělovače pitné vody.

Jedná se o provedení ostříku odšťedivky pomocí ATS a volně stojící AKU nádrže pitné vody plněnou z vodovodního řadu. Voda z řadu bude pít AKU nádrž přes elektro ventil BELIMO nad volnou hladinu AKU nádrže, který se bude otevírat nebo zavírat ve vazbě na spínání horního plováku v nádrži. V době zahájení ostříku odšťedivky bude aktivován chod ATS stanice (výkon bude nastaven pomocí frekvenčního měniče dle potřeby ostříku). Jako ochrana proti chodu na suchu bude v AKU nádrži sloužit plovák, při jehož sepnutí bude odstavena ATS.

Cena počítá s následnou demontáží síťového připojení ATS a přemístění ATS na původně uvažované místo dle projektu.

Jedná se o změnu dle zákona o zadávání veřejných zakázek č. 134/2016 Sb., § 222 odst. 6, vyvolanou okolnostmi, které zadavatel jednající s náležitou péčí, nemohl předvídat.

Cena navrhovaných Méněprací	Cena navrhovaných Víceprací	Cena navrhovaných Méněprací a Víceprací celkem
0,00	123 400,00	123 400,00

Přílohy ZL:

1. Rozpočet (zpracovaný zhotovitelem 05/2024)

Podpis vyjadřuje souhlas se změnou:

Subterra a.s.
Zapsaná v SÚK v Praze oddíl 01/1862/2016

Objednatel a Zhotovitel se dohodli, že u výše uvedeného SO/IO, který je součástí výše uvedené Stavby, budou provedeny Změny, jež jsou podrobně popsány, zdůvodněny, dokladovány a oceněny v Dokumentaci změny, jejíž součástí je i tento Evidenční list změny stavby. Tento evidenční list změny stavby byl projednán v souladu se smlouvou o dílo a organizačním řádem stavby.

Ostatní ujednání:

ZL 075 - PS10 Ostřik ostředivky

Číslo položky	Typ	sklad položky	SD / VVRN / OM	Objekt	Etapa	Popis	Mt	Množství celkem	indukovaná cena v Kč	Celková cena v Kč
						INTENZIFIKACE A ZKAPACITNĚNÍ ČOV BRANDÝS NAD LABEM				123 400,00 Kč
					1. etapa	Strojní odvoznění káň				123 400,00 Kč
D	D1	PS		30	1. etapa	Stroje a zařízení	kgl	1,00	41 250,00	41 250,00
						Nádrž plastová PP o užitném objemu 3 m³ (pr. 1,6 m, v. 2,2 m) Poznámka: Nádrž plastová PP Ø 1,6 m, proužky 1000 mm (délka 1,900 mm), výška 2,000 mm. Umožňuje instalaci vnitřní míchacího aparátu pomocí speciální střešní výhledové fragmenty. Přístroj parabolový pro první odvoznění 22 m ² /hod. Číslo výroby č. 15, materiál G, parabolový objem objemu vody 1,5/1 = 1 m ³ . délka, tloušťka 300 mm, síly objem 3m ³ odpovídá výšce hladiny 1,3 m, odboje rovnoběžná 0,4 m (odboje výška 0,4 m, 2,3+0,4+2,2 m). 3000 PPS - vlna odporová (přístroj s přívodem) káň přívodu DN100/100 do ATS (max. 500 mm od začátku) do ATS. Model 19403 - vlny přívodu vody do výšky 20 cm nad rovinu. Modely - podle zájevu instalace a uvolnění káň, kování 2" s PP bedna. Nov. přívod DN100 - potrubí PVC DN100 uloženo v kování pod napětím do jehly fragmenty. 1 ks plastový aparát min. objem 1,0 m ³ (výška 1,000 mm, délka 1,900 mm, tloušťka 300 mm, odboje rovnoběžná, akt. 2000 mm). Doplňné rozvodné prostředky Tota jednotka obsahuje: - rozvodné materiály - rozvodné kábelové v rozvodné jednotce, příslušenství k rozvodné jednotce - instalace a montáž (materiál a práce) - kábelové kábelových rozvodů a instalace rozvodů - elektrická SV - elektrická instalace (rozvodná jednotka, rozvodná jednotka) Kompletní zapojení ATS, příprava nádrže, propojovací potrubí Poznámka: - provedení příkonu ATS, káň od káň potrubí Ø 0,4 m P100 - káň k provedení rozvodné jednotky ATS pro aktivní rozvodník. Po provedení potrubí technologií vlny káň ATS přívodu (přívod vody) do káň (vlny) do PS DN 100/100 mm. Pro jeho instalaci musí být na výšku 20 cm nad rovinu. Modely - podle zájevu P100, aby byla při uvedení do provozu ATS schopna, která bude odpojená od přívodu v P100. Provozování musí počítat s tím, že pro dle přívodu vlny rozvod káň potrubí odvozníky v P100 do káň - pro instalaci objektu P100. Odborné zprovoznění ATS stanice výrobní Provozování ATS Poznámka: - vlny káň (vlny) od káň - část 214 - instalace rozvodné jednotky (rozvodník, příslušenství) od - instalace elektrického rozvodu - práce kábelové - elektrická - příslušenství (rozvodník, rozvodník) (vlny přívodu) - instalace elektrického - instalace kábelové (rozvodník, ATS)	kgl	1,00	9 750,00	9 750,00
							kgp	1,00	11 800,00	11 800,00

Evidenční list změny stavby

Název a evidenční číslo stavby:
Intenzifikace a zkapacitnění ČOV Brandýs nad Labem

SO a IO ve změně

SO 21

Číslo změny stavby:

ZL 076

Strany smlouvy o dílo na realizaci výše uvedené stavby uzavřené dne 8.08.2022 (dále jen Smlouva):

Objednatel: Město Brandýs nad Labem-Stará Boleslav, Masarykovo nám. 1, 2, Brandýs nad Labem-Stará Boleslav, PSČ 250 01

Zhotovitel: „Společnost ČOV Brandýs nad Labem“
Subterra s.s. – správce
SMP Vodohospodářské stavby a.s. – společník 2

vliv na cenu díla ano ne zvýšení smluvní ceny o částku ve výši navrhovaného ZL

vliv na lhůtu dokončení díla ano ne

Popis a zdůvodnění změny:

Vytvoření nové kabelové trasy na SO 21 Zahuštění kalu

Bylo nezbytné nutně vytvořit novou kabelovou trasu na objektu SO 21 Zahuštění kalu.

Práce spočívají v provedení nové trasy – žlabu, kde se vybourala dlažba, deska a mazanina. Následně se udělal výkop, do kterého budou uloženy chráničky. Ty se dle požadavku projektanta obsypou štěrkokopískem 0-32 a vše se zalije beton C12/15. Při horním okraji bude vložena KARI síť 6/150 s krytím 40 mm.

Jedná se o změnu dle zákona o zadávání veřejných zakázek č. 134/2016 Sb., § 222 odst. 5 písm. j) než byly zahrnuty v původním závazku ze smlouvy a jsou nezbytné k řádnému dokončení díla.

Cena navrhovaných Méněprací	Cena navrhovaných Víceprací	Cena navrhovaných Méněprací a Víceprací celkem
0,00	76 350,34	76 350,34

Prilohy ZL:

1. Rozpočet (zpracovaný zhotovitelem 08/2024)

Podpis vyjadřuje souhlas se změnou:

Subterra s.s.
Zapsáná u Městského úřadu Brandýs nad Labem
IČO: 250 01 0001

Zhotovitel a objednatel se dohodli na výše uvedených podmínkách, když je součástí výše uvedených úloh, soubor přiložených smluv, tudíž jsou souběžně závazné, tudíž jsou souběžně závazné, zodpovědné, dokladovány a oceněny v Dokumentaci změny, jejíž součástí je i tento Evidenční list změny stavby. Tento evidenční list změny stavby byl projednán v souladu se smlouvou o dílo a organizačním řádem stavby.

Ostatní ujednání:

ZL 076 Nová trasa pro kabely a potrubí SO 21 Zahuštění kalu

Číslo položky	Typ	Kód položky	SO / Vým / DN	Objekt	Etapa	Popis	MJ	Minimální počet	Jednotková cena zařazení	Celková cena zařazení
						INTENZIVIZACE A ZKAPACITNĚNÍ ČOV BRANČIŠŤ NAD LAMEM				76 895,34 Kč
						1. ETAPA				76 895,34 Kč
						INDYVIZNÍ ÚKOLY				
						Číslovnice				76 895,34 Kč
						Ukázky a výkresy zařízení				76 895,34 Kč
56	K	96088170000	30	41	1. etapa	Rozeznání podlah z keramických dlaždic, tloušťky do 20 mm, plochy přes 1 m ² "rozeznání podlah" 3,00*0,00*0,00	m ²	4,70	104,71	497,08 Kč
53	K	96042041000	30	23	1. etapa	Rozeznání podkladů pod dlažby nebo stěny sádkových dlažeb s masem betonových nálev a tloušťka odškle, tloušťka do 100 mm, plochy přes 4 m ² "rozeznání podkladů" 3,00*0,00*0,00	m ²	0,49	4 884,57	2 281,89 Kč
54	K	96032127000	30	23	1. etapa	Rozeznání keramických nádobí staveb konstrukce ze železobetonu "rozeznání keramických nádobí" 3,00*0,00*0,00	m ²	0,08	24 102,81	13 137,77 Kč
88	K	97303941000	30	19	1. etapa	Výburování otvorů ve stěně vzhledem k příslušnému schématu připojení na jednotky měřící výskupu nebo výburovacím otvorem, plochy do 1 m ² , tloušťky do 800 mm "výburování otvorů" 3,00*0,00*0,00	m ²	0,13	3 314,53	385,34 Kč
		97303941000				Výburování otvorů ve stěně vzhledem k příslušnému schématu připojení na jednotky měřící výskupu nebo výburovacím otvorem, plochy do 1 m ² na MVC nebo M ¹⁰ U do 800 mm "výburování otvorů" 3,00*0,00*0,00	m ²	0,02	2 500,00	62,50 Kč
72	K	97968111000	30	23	1. etapa	Děruje sad z vybarvených keramických dlažeb do 1 km "děruje sad z vybarvených keramických dlažeb" 3,00*0,00*0,00	1	3,83	305,73	690,33 Kč
73	K	97968112000	30	23	1. etapa	Děruje sad z vybarvených keramických dlažeb do 1 km "děruje sad z vybarvených keramických dlažeb" 3,00*0,00*0,00	1	3,83	17,94	67,99 Kč
74	K	97999000000	30	23	1. etapa	Příprava se stříškou stávkací kuli "příprava se stříškou stávkací kuli" 3,00*0,00*0,00	1	3,83	288,98	781,33 Kč
1	K	12000100000	30	23	1. etapa	Ruční výkop jehy, výš a šířka z hmotnosti "ruční výkop jehy" 3,00*0,00*0,00	m ³	0,83	1 063,80	8 848,65 Kč
9	K	96731330000	30	98	1. etapa	Nastavení, výměna, přikládání měřicího výskupu nastříškou výskupu do 300 m ² , z hmotnosti "nastavení výskupu" 3,00*0,00*0,00	m ²	0,83	389,77	1 107,86 Kč
8	K	96200100000	30	16	1. etapa	Vyburování přesdílných výskupů z hmotnosti 1 až 4, na vzdálenost přes 30 do 500 m "vyburování přesdílných výskupů" 3,00*0,00*0,00	m ³	0,05	111,21	605,62 Kč
4	K	17120200000	30	23	1. etapa	Uložení aparatury na dostavnou stříšku tak, že na 1 m ² plochy připadá přes 1 m ² výskupu nebo aparatury "uložení aparatury" 3,00*0,00*0,00	m ²	0,05	5,99	29,81 Kč
58	K	97331312000	30	30.1	1. etapa	Montáž potrubí z trubi a plastů tloušťky 10 mm "montáž potrubí" 3,00*0,00*0,00	m	23,00	36,34	836,90 Kč
187	K	2801282A01	30	30.1	1. etapa	Trubka plastová kvalitativní PVC, tloušťka, a hmotnost, se 3000 m ² , D = 160,0 mm, s = 4,70 mm, l = 3000,0 mm "trubka plastová kvalitativní PVC" 3,00*0,00*0,00	m	20,00	348,67	6 973,40 Kč
245	K	05 02A02	35	15	1. etapa	Vým. keramického obrobku DN100 "výměna keramického obrobku" 3,00*0,00*0,00	m	40,00	181,85	11 274,00 Kč
24	K	17500201000	30	30.1	1. etapa	Uložení aparatury bez přikládání aparatury, bez dostavnou výskupu materiálu "uložení aparatury" 3,00*0,00*0,00	m ²	2,74	676,90	1 847,33 Kč
30	K	96333130	30	30.1	1. etapa	Sádkování frakce 0,0 až 210 mm, výš A "sádkování frakce" 3,00*0,00*0,00	1	5,07	428,58	2 120,17 Kč
10	K	17341110000	30	11	1. etapa	Dělné dílky z betonu protáhnou formou C 20/25 "dělné dílky z betonu" 3,00*0,00*0,00	m ²	4,84	4 189,34	20 288,81 Kč
20	K	93136192000	30	23	1. etapa	Výška měřicího a betonové a sádkových keramických dlažeb "výška měřicího a betonové a sádkových keramických dlažeb" 3,00*0,00*0,00	1	0,00	70 927,25	1 180,87 Kč
69	K	77188180000	30	23	1. etapa	Příprava podkladů pod dlažby penetrací podkladů pod dlažby "příprava podkladů" 3,00*0,00*0,00	m ²	4,70	37,82	176,51 Kč
81	K	77157518000	30	23	1. etapa	Montáž podlah z dlažeb keramických 200 x 200 mm, režimních nebo glazovaných, tloušťky, tloušťky do 100 mm "montáž podlah z dlažeb keramických" 3,00*0,00*0,00	m ²	4,19	796,47	3 340,89 Kč
83	K	10704202000	30	23	1. etapa	Dlažba keramická stěnová nesádková protáhnou a režimních povrchem "dlažba keramická stěnová" 3,00*0,00*0,00	m ²	0,09	661,37	5 208,35 Kč
128	K	71221200000	30	27	1. etapa	Uložení aparatury pod stříškou hydroizolací proti vlhnutí "uložení aparatury" 3,00*0,00*0,00	m ²	4,70	696,78	3 265,88 Kč
35	K	96814467000	30	23	1. etapa	Přístup hrud, dílky a nádobí potrubí výšky do 20 m "přístup hrud, dílky a nádobí potrubí" 3,00*0,00*0,00	1	15,76	230,00	3 615,00 Kč
94	K	96871100000	30	23	1. etapa	Přístup hrud potrubí z dlažeb z objektů výšky do 20 m "přístup hrud potrubí" 3,00*0,00*0,00	1	0,23	549,00	129,09 Kč
245	K	96871610100	30	30.1	1. etapa	Přístup hrud potrubí trubi z trubi plastových nebo stříškových v objektech výšky "přístup hrud potrubí" 3,00*0,00*0,00	1	0,05	139,16	6,89 Kč
						INTENZIVIZACE A ZKAPACITNĚNÍ ČOV BRANČIŠŤ NAD LAMEM				78 350,34 Kč

Evidenční list změny stavby

Název a evidenční číslo stavby:
Intenzifikace a zkapacitnění ČOV Brandýs nad Labem

SO a IO ve změně:

SO 01

Číslo změny stavby:

ZL 077

Strany smlouvy o dílo na realizaci výše uvedené stavby uzavřené dne 8.06.2022 (dále jen Smlouva):

Objednatel: Město Brandýs nad Labem-Stará Boleslav, Masarykovo nám. 1, 2, Brandýs nad Labem-Stará Boleslav, PSČ 250 01

Zhotovitel: „Společnost ČOV Brandýs nad Labem“
S u b t e r r a a s. s. – správce
SMP Vodohospodářské stavby a.s. – společník 2

vliv na cenu díla	ano		ne	zvýšení smluvní ceny o částku ve výši navrhovaného ZL
-------------------	-----	--	----	---

vliv na lhůtu dokončení díla	ano		ne	
------------------------------	-----	--	----	--

Popis a zdůvodnění změny:

SO 01 Česlovna, část Dmychřna - Vlepovaná výztuž

Je nezbytné nutně doplnění vlepané výztuže u ŽB kci v objektu SO 01 Česlovna, část Dmychřna.

Jedná se o změnu dle zákona 134 /2008 Sb. paragraf 222, odstavec 5 jež nabyla zahrnuta v původním závazku ze smlouvy a je nezbytná pro dokončení díla.

Cena navrhovaných Méněprací	Cena navrhovaných Víceprací	Cena navrhovaných Méněprací a Víceprací celkem
0,00	75 788,10	75 788,10

Prilohy ZL:

1. Rozpočet (zpracovaný zhotovitelem 08/2024)

Podpis vyjadřuje souhlas se změnou:

S e d t e r r a a s.
zpracovatel ČOV Brandýs nad Labem

Objednatel a Zhotovitel se dohodli, že u výše uvedené SO/IO, který je součástí výše uvedené Stavby, budou provedeny Změny, jež jsou podrobně popsány, zdůvodněny, dokladovány a oceněny v Dokumentaci změny, jejíž součástí je i tento Evidenční list změny stavby. Tento evidenční list změny stavby byl projednán v souladu se smlouvou o dílo a organizačním řádem stavby.

Ostatní ujednání:

Evidenční list změny stavby

Název a evidenční číslo stavby: Intenzifikace a zkapacitnění ČOV Brandýs nad Labem	SO a IO ve změně SO 23	Číslo změny stavby: ZL 078
--	----------------------------------	--------------------------------------

Strany smlouvy o dílo na realizaci výše uvedené stavby uzavřené dne 8.06.2022 (dále jen Smlouva)
 Objednatel: Město Brandýs nad Labem-Stará Boleslav, Masarykovo nám. 1, 2, Brandýs nad Labem-Stará Boleslav, PSČ 250 01

Zhotovitel: „Společnost ČOV Brandýs nad Labem“
 Subterra a.s. – správce:
 SMP Vodo hospodářské stavby a.s. – společník Z

vliv na cenu díla	ano	ne	zvýšení smluvní ceny o částku ve výši navrhovaného ZL
-------------------	-----	----	---

vliv na lhůtu dokončení díla	ano	ne	
------------------------------	-----	----	--

Popis a zdůvodnění změny:

Provizorní zapojení strojů SO 23

Jedná se o nezbytně nutné provizorní zapojení macerátoru a vřetenového čerpadla. Bez tohoto přepojení by nemohla fungovat linka PS 10 Strojní odvodnění kalu. Toto provizorní přepojení slouží k čpání kalu z nádrže hygienizace kalu do SO 27 Odvodnění kalu.

Jedná se o změnu dle zákona o zadávání veřejných zakázek č. 134/2016 Sb., § 222 odst. 6, vyvolanou okolnostmi, které zadavatel jednající s náležitou péčí, nemohl předvídat.

Cena navrhovaných Méněprací	Cena navrhovaných Víceprací	Cena navrhovaných Méněprací a Víceprací celkem
0,00	83 857,43	83 857,43

Přílohy ZL:
 1. Rozpočet (zpracovaný zhotovitelem 08/2024)

Podpis vyjadřuje souhlas se změnou:



Objednatel a Zhotovitel se dohodli, že u výše uvedeného SO/IO, který je součástí výše uvedené Stavby, budou provedeny Změny, jež jsou podrobně popsány, zdůvodněny, dokladovány a oceněny v Dokumentaci změny, jejíž součástí je i tento Evidenční list změny stavby. Tento evidenční list změny stavby byl projednán v souladu se smlouvou o dílo a organizačním řádem stavby.

Ostatní ujednání:

ZL 078 - Provizorní zapojení strojů SO 23

Číslo položky	Typ	Kód položky	30 / VRR / DN	Objekt	Etapa	Popis	MJ	Množství celkem	Jednotková cena zadání	Celková cena zadání
						INTENZIFIKACE A ZKAPACITNĚNÍ ČOV BRANDÝS NAD LABEM				83 857,43 Kč
			PS	10	1. etapa	Strojní odvodnění kalu				83 857,43 Kč
D	D1	D1	PS	10	1. etapa	Stroje a zařízení	m	10,00	536,48	5 364,75
						Trubka 84x2mm nerez 1.4301	ks	6,00	253,58	1 521,45
						Koleno 90°, 84x2mm, nerez 1.4301	ks	2,00	11 057,25	22 114,50
						Šoupě des. ZETA GG-25 DN 80, typ 101, PN10	ks	1,00	9 333,98	9 333,98
						Klapka zp.s koul. KRV DN 80, typ 101	ks	10,00	84,53	845,25
						Lemový kroužek 84x2 AISI 304	ks	10,00	690,00	6 900,00
						Příruba otočná ekof PN 10 DN 80/84 AISI 304	ks	10,00	65,55	655,50
						Gumové těsnění DN 80 GOS	ks	8,00	327,75	2 622,00
						Přirubový spoj	ks	1,00	5 175,00	5 175,00
						Montážní materiál (konzole, objímky, ...)	ks	1,00	29 325,00	29 325,00
						Provedení provizorního zapojení (instalace macerátoru a vřetenového žerpadla na stávající potrubí, montáž armatur, svařování potrubí)	ks	1,00	29 325,00	29 325,00

Evidenční list změny stavby

Název a evidenční číslo stavby:
Intenzifikace a zkapacitnění ČOV Brandýs nad Labem

SO a IO ve změně

Číslo změny stavby:

SO 01

ZL 079

Strany smlouvy o dílo na realizaci výše uvedené stavby uzavřené dne 8.06.2022 (pále jen Smlouva):

Objednatel: Město Brandýs nad Labem-Stará Boleslav, Masarykovo nám. 1, 2, Brandýs nad Labem-Stará Boleslav, PSČ 250 01

Zhotovitel: „Společnost ČOV Brandýs nad Labem“
Subterra a.s. – správce
SMP Vodohospodářské stavby a.s. – společník Z

vliv na cenu díla	ano	ne	zvýšení smluvní ceny o částku ve výši navrhovaného ZL
vliv na lhůtu dokončení díla	ano	ne	

Popis a zdůvodnění změny:

Obklady na objektu SO 01 Česlovna

Bylo zjištěno, že stávající stav obkladů v místnosti 101 Česlovna je nevyhovující. Stávající obklad musí být odstraněn a bude proveden obklad nový.

Jedná se o změnu dle zákona o zadávání veřejných zakázek č. 134/2016 Sb., § 222 odst. 5 písm. jenž nebyly zahrnuty v původním závazku ze smlouvy a jsou nezbytné k řádnému dokončení díla.

Cena navrhovaných Měníprací	Cena navrhovaných Víceprací	Cena navrhovaných Měníprací a Víceprací celkem
-6 681,02	77 582,18	70 901,16

Přílohy ZL:

1. Rozpočet (zpracovaný zhotovitelem 06/2024)

Podpis vyjadřuje souhlas se změnou:

Subterra a.s.

Objednatel a Zhotovitel se dohodli, že u výše uvedeného SO/IO, který je součástí výše uvedené Stavby, budou provedeny Změny, jež jsou podrobně popsány, zdůvodněny, dokladovány a oceněny v Dokumentaci změny, jejíž součástí je i tento Evidenční list změny stavby. Tento evidenční list změny stavby byl projednán v souladu se smlouvou o dílo a organizačním řádem stavby.

Ostatní ujednání:

Evidenční list změny stavby

Název a evidenční číslo stavby: Intenzifikace a zkapacitnění ČOV Brandýs nad Labem	SO a IO ve změně SO 10	Číslo změny stavby ZL 080
--	--------------------------------------	---

Strany smlouvy o dílo na realizaci výše uvedené stavby uzavřené dne 8.06.2022 (dále jen Smlouva)

Objednatel: Město Brandýs nad Labem-Stará Boleslav, Masarykovo nám. 1, 2, Brandýs nad Labem-Stará Boleslav, PSČ 256 01

Zhotovitel: „Společnost ČOV Brandýs nad Labem“
 Subterra a.s. – správce
 BMP Vodohospodářské stavby a.s. – společník 2

vliv na cenu díla	ano	ne	zvýšení smluvní ceny o částku ve výši navrhovaného ZL-061
-------------------	-----	----	---

vliv na lhůtu dokončení díla	ano	ne	
------------------------------	-----	----	--

Popis a zdůvodnění změny:

Dopojení dosazovací nádrže RM 58 (DN 2)

Nutné dopojení dosazovací nádrže DN 2.

Jedná se o změnu dle zákona 134 /2008 Sb. paragraf 222, odstavec 5 jež nebyla zahrnuta v původním závazku ze smlouvy a je nezbytná pro dokončení díla.

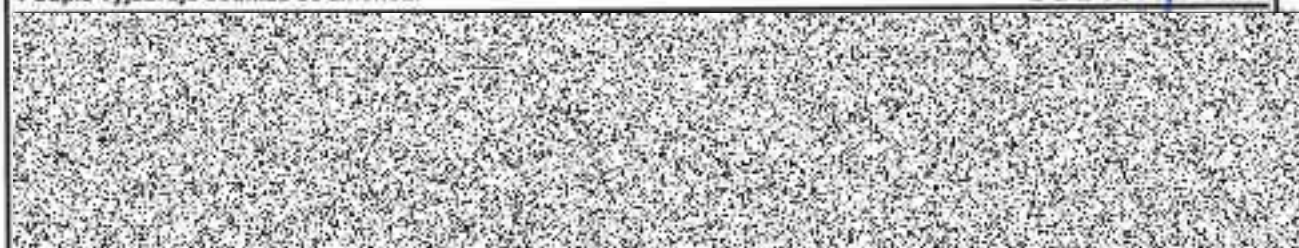
Cena navrhovaných Méněprací	Cena navrhovaných Víceprací	Cena navrhovaných Méněprací a Víceprací celkem
0,00	113 519,95	113 519,95

Přílohy ZL:-

1. Rozpočet (zpracovaný zhotovitelem 04/2024)

Podpis vyjadřuje souhlas se změnou:

Subterra a.s.



Objednatel a Zhotovitel se dohodli, že u výše uvedeného SO/IO, který je součástí výše uvedené Stavby, budou provedeny Změny, jež jsou podrobně popsány, zdůvodněny, dokladovány a oceněny v Dokumentaci změny, jejíž součástí je i tento Evidenční list změny stavby. Tento evidenční list změny stavby byl projednán v souladu se smlouvou o dílo a organizačním řádem stavby.

Ostatní ujednání:

Číslo položky	Typ	Kód položky	SD / VRN / ON	Objekt	Etapa	Popis	MJ	Množství celkem	Jednotková cena zadání	Celková cena zadání
-	-	-	-	-	-	INTENZIFIKACE A ZKAPACITNĚNÍ ČOV BRANDÝS NAD LABEM	-	-	-	113 519,95 Kč
-	-	-	-	-	-	1. ETAPA	-	-	-	113 519,95 Kč
-	-	-	-	-	-	INŽENÝRSKÝ OBJEKT	-	-	-	-
-	-	-	-	-	-	1. etapa	-	-	-	-
-	-	-	50	30	1. etapa	Dopojení dosazovací nádrže RM58 - vícepráce	ks	1,00	30 509,50	113 519,95 Kč
-	-	-	-	-	-	Koleno DN500, R1,50, 90°, P265GH / 508,0x8,8mm	ks	1,00	6 274,40	30 509,50 Kč
-	-	-	-	-	-	Příruba křivá PN10, DN500	ks	1,00	7 425,55	6 274,40 Kč
-	-	-	-	-	-	Koleno DN300, R1,50, 90°, P265GH, 323,9x7,1mm	ks	1,00	3 760,50	7 425,55 Kč
-	-	-	-	-	-	Příruba křivá PN10, DN300	ks	1,00	12 075,00	3 760,50 Kč
-	-	-	-	-	-	Úprava řezu potrubí na DN300	ks	1,00	-	12 075,00 Kč
-	-	-	-	-	-	<i>poznámka:</i>	-	-	-	-
-	-	-	-	-	-	<i>Je nutné upravit řezou - úhlem a úhlem pro sklonění pod cca. 50° a tu část na svazu potrubí/potrubí tak / potrubí/příruba.</i>	-	-	-	-
-	-	-	-	-	-	Svář na DN300 - potrubí/příruba	ks	1,00	4 830,00	4 830,00 Kč
-	-	-	-	-	-	Svář na DN300 - potrubí/potrubí	ks	1,00	6 037,50	6 037,50 Kč
-	-	-	-	-	-	Úprava řezu potrubí na DN500	ks	1,00	14 490,00	14 490,00 Kč
-	-	-	-	-	-	<i>poznámka:</i>	-	-	-	-
-	-	-	-	-	-	<i>Je nutné upravit řezou - úhlem a úhlem pro sklonění pod cca. 50° a tu část na svazu potrubí/potrubí tak / potrubí/příruba.</i>	-	-	-	-
-	-	-	-	-	-	Svář na DN500 - potrubí/příruba	ks	1,00	7 245,00	7 245,00 Kč
-	-	-	-	-	-	Svář na DN500 - potrubí/potrubí	ks	1,00	8 452,50	8 452,50 Kč
-	-	-	-	-	-	Mechanizace po dobu instalace	kpl	1,00	12 420,00	12 420,00 Kč
-	-	-	-	-	-	<i>poznámka:</i>	-	-	-	-
-	-	-	-	-	-	<i>Vzhledem k množství uložení je určení, že s mechanizací/bažením pro každou část z 1/1 umělořadnou přívodu.</i>	-	-	-	-

Evidenční list změny stavby

Název a evidenční číslo stavby: Intenzifikace a zkapaolnění ČOV Brandýs nad Labem	SO a IO ve změně SO 23	Číslo změny stavby: ZL 081
--	--------------------------------------	--

Strany smlouvy o dílo na realizaci výše uvedené stavby uzavřené dne 9.06.2022 (dále jen Smlouva):

Objednatel: Město Brandýs nad Labem-Stará Boleslav, Masarykovo nám. 1, 2, Brandýs nad Labem-Stará Boleslav, PSČ 250 01

Zhotovitel: „Společnost ČOV Brandýs nad Labem“
 S u b t e r r a s s – správce
 SMP Vodohospodářské stavby a.s. – společník 2

vliv na cenu díla ano ne zvýšení smluvní ceny o částku ve výši navrhovaného ZL-081

vliv na lhůtu dokončení díla ano ne

Popis a zdůvodnění změny:

Demontáž potrubí a konzol objektu SO 23

Při prohlídce před zahájením prací ve stávajících reaktorech OSS (SO 23) bylo zjištěno, že stávající nerezové potrubí vykazuje vlivem agresivního prostředí rez ve spojích vnějšího pláště.

Uvedené potrubí a konzoly je nezbytně nutné demontovat.

Tento změnový list neobsahuje montáž nového potrubí. Toto bude případně řešeno dalším změnovým listem.

Demontáže budou probíhat ve výšce 2 - 4,5 m. Nutné lešení a manipulace auta s hydraulickou rukou.

Změnový list neobsahuje likvidaci demontovaného materiálu.

Jedná se o změnu dle zákona 134/2006 Sb. paragraf 222, odstavec 3 jež nebyla zahrnuta v původním závazku ze smlouvy a je nezbytná pro dokončení díla.

Cena navrhovaných Méněprací	Cena navrhovaných Víceprací	Cena navrhovaných Méněprací a Víceprací celkem
0,00	220 800,00	220 800,00

Přílohy ZL:

1. Rozpočet (zpracovaný zhotovitelem 08/2024)

Podpis vyjadřuje souhlas se změnou:

Subterras



Objednatel a Zhotovitel se dohodli, že u výše uvedeného SO/IO, který je součástí výše uvedené stavby, budou provedeny Změny, jež jsou podrobně popsány, zdůvodněny, dokladovány a oceněny v Dokumentaci změny, jejíž součástí je i tento Evidenční list změny stavby. Tento evidenční list změny stavby byl projednán v souladu se smlouvou o dílo a organizačním řádem stavby.

Ostatní ujednání:

Číslo položky	Typ	Kód položky	SO / VRN / ON	Objekt	Etapa	Popis	MJ	Množství celkem	Jednotková cena zadání	Celková cena zadání
						INTEKZIFIKACE A ZKAPACITNĚNÍ ČOV BRANDÝS NAD LABEM				220 800,00 Kč
						1. ETAPA				220 800,00 Kč
						INŽENÝRSKÝ OBJEKT				
			SO	23	1. etapa	Stavající reaktory OSS	kpl	2,00	58 650,00	220 800,00 Kč
						Demontáž stávajícího nerezového potrubí a komzol. Pozvánka.				117 300,00 Kč
						Demontáž potrubí a komzol deflektorů ve výšce s.c.a 2,5 m: a) demontáž komolní deflektorů, nerez, hmotnost 340 kg, každá komzola kulového 400 kulovému, 4 ks ve výšce 3m, 4 ks ve výšce 4m (vyrusení uvnitř z reaktoru - nutné řešení, přesuny řešení = zadá s třech milichou rukavic; demontáž deflektorů není přednářím letu demontáže, řešení v rámci ropise deflektorů)				
						b) Demontáž potrubí vstupu D1200 je směšovače kyslíku s kalem do reaktoru s koncovým dnosemem, včetně komzol, nerez, hmotnost 420 kg, celková délka 8 m = 6 ks nerezových komzol, nutné řešení, žebříky - práce ve výšce (označení a oděsí na místě Čeb, vyrusení z reaktoru)				
						c) demontáž sacího potrubí do vychuzovací nádby DN150, vč. komzol, nerez, hmotnost 20 kg (označení a oděsí na místě Čeb, vyrusení z reaktoru)				
						d) jínici potrubí reaktoru DN150 včetně komzol, nerez, hmotnost 40 kg, celka potrubí 27 m, 35 ks objímek pro uchycení, práce ve výšce 2,5 m, nutné řešení (označení a oděsí na místě Čeb, vyrusení z reaktoru)				
						Cena obsahuje zpeřání montáž (razení po rozřání nesumožuje reálkou reálnost)				
						Doprava a inžený	kpl	2,00	17 250,00	34 500,00 Kč
						Auto s hydraulickou rukou	kpl	2,00	34 500,00	69 000,00 Kč

Evidenční list změny stavby

Název a evidenční číslo stavby: Intenzifikace a zkapacitnění ČOV Brandýs nad Labem	SO a IO ve změně SO 05	Číslo změny stavby: ZL 082
---	--------------------------------------	--

Strany smlouvy o dílo na realizaci výše uvedené stavby uzavřené dne 8.06.2022 (dále jen Smlouva).

Objednatel: Město Brandýs nad Labem-Stará Boleslav, Masarykovo nám. 1, 2, Brandýs nad Labem-Stará Boleslav, PSČ 250 01

Zhotovitel: „Společnost ČOV Brandýs nad Labem“
 S u b t e r r a a s. – správce
 SMP Vodohospodářské stavby a.s. – společník 2

vliv na cenu díla	ano	ne	zvýšení smluvní ceny o částku ve výši navrhovaného ZL
-------------------	-----	----	---

vliv na řádu dokončení díla	ano	ne	
-----------------------------	-----	----	--

Popis a zdůvodnění změny:

SO 05 Nádrže defosfatace a dinitrifikace - Přepojení potrubí DN 600

Je nezbytné nutné přepojení stávajícího potrubí DN 600 u nádrže SO 05. Potrubí č. 04 se dle PD mělo napojit na stávající potrubí. Z důvodu zabetonovaného oblouku to není možné. Stávající potrubí, které se má rušit, musí být v místě prostupu nádrží vybouráno a musí být dopojeno v nové trase.

Must být provedeno zavěšené řešení.

Tento změnový list neřeší zemní práce, ty jsou řešeny dle skutečnosti a bude na ně zpracovaný samostatný změnový list.

Jedná se o změnu dle zákona 134 /2006 Sb. paragraf 222, odstavec 5 jež nebyla zahrnuta v původním závazku ze smlouvy a je nezbytná pro dokončení díla.

Cena navrhovaných Méněprací	Cena navrhovaných Víceprací	Cena navrhovaných Méněprací a Víceprací celkem
0,00	111 805,24	111 805,24

Přílohy ZL:

1. Rozpočet (zpracovaný zhotovitelem 08/2024)

Podpis vyjadřuje souhlas se změnou:



Objednatel a Zhotovitel se dohodli, že u výše uvedeného SO/IO, který je součástí výše uvedené Stavby, budou provedeny Změny, jež jsou podrobně popsány, zdůvodněny, dokladovány a oceněny v Dokumentaci změny, jejíž součástí je i tento Evidenční list změny stavby. Tento evidenční list změny stavby byl projednán v souladu se smlouvou o dílo a organizačním řádem stavby.

Ostatní ujednání

Evidenční list změny stavby

Název a evidenční číslo stavby:
Intenzifikace a zkapacitnění ČOV Brandýs nad Labem

SO a IO ve změně

Číslo změny stavby:

**PS 01
SO 01**

ZL 084

Strany smlouvy o dílo na realizaci výše uvedené stavby uzavřené dne 8.06.2022 (dále jen Smlouva)

Objednatel: Město Brandýs nad Labem-Stará Boleslav, Masarykovo nám. 1, 2, Brandýs nad Labem-Stará Boleslav, PSČ 250 01

Zhotovitel: „Společnost ČOV Brandýs nad Labem“
S u b t e r r a a s s – správce
SMP Vodohospodářské stavby a s. – společník 2

vliv na cenu díla ano ne zvýšení smluvní ceny o částku ve výši navrhovaného ZL

vliv na lhůtu dokončení díla ano ne

Popis a zdůvodnění změny:

Napojení Česlovny na tlakovou kanalizaci

Je nezbytné nutné dopojení potrubí č. 13.2 a 32 na nově doplněnou tlakovou kanalizaci.

Jedná se o změnu dle zákona 134 (2008 Sb. paragraf 222, odstavec 5 jež nebyla zahrnuta v původním závazku ze smlouvy a je nezbytná pro dokončení díla.

Cena navrhovaných Méněprací	Cena navrhovaných Víceprací	Cena navrhovaných Méněprací a Víceprací celkem
0,00	111 093,50	111 093,50

Přílohy ZL:

1. Rozpočet (zpracovaný zhotovitelem 08/2024)

Podpis vyjadřuje souhlas se změnou:

Subterra a.s.

Objednatel a zhotovitel se dohodli, že u výše uvedené SO/IO, který je součástí výše uvedené stavby, budou provedeny změny, jež jsou podrobně popsány, zdůvodněny, doloženy a oceněny v Dokumentaci změny, jejíž součástí je i tento Evidenční list změny stavby. Tento evidenční list změny stavby byl projednán v souladu se smlouvou o dílo a organizačním řádem stavby.

Ostatní ujednání:

1303
E48/5

Evidenční list změny stavby

Název a evidenční číslo stavby:
Intenzifikace a kapacitní ČOV Brandýs nad Labem

SO a IO ve změně
SO 04, SO 06, SO 09

Číslo změny stavby:
ZL 088

Starý smlouvy o dílo na realizaci výše uvedené stavby uzavřené dne 8.06.2022 (dále jen Smlouva):

Objednatel: Město Brandýs nad Labem-Stará Boleslav, Masarykovo nám. 1, 2, Brandýs nad Labem-Stará Boleslav, PSČ 350 01

Zhotovitel: „Společnost ČOV Brandýs nad Labem“
S u b t e r r a a. s. – správce
SMP Vodohospodářské stavby a. s. – společník 2

vliv na cenu díla ano ne zvýšení smluvní ceny o částku ve výši navrhovaného ZL xxx.

vliv na lhůtu dokončení díla ano ne

Popis a zdůvodnění změny:

ZL 088 Odpočet vřetenových šoupátek rozdělovacích objektů RO1, RO2 a RO3

Vřetenová šoupátka rozdělovacích objektů RO1, RO2 a RO3 byla dublovaně uvedena ve stavebních částech a provozních souborech. Byly dodány v rámci provozní částí. Odpočet ze stavebních objektů.

Jedná se o změnu dle zákona o zadávání veřejných zakázek č. 134/2016 Sb., § 222 odst. 5 písm. jenž nebyly zahrnuty v původní závazku ze smlouvy a jsou nezbytné k řádnému dokončení díla.

Cena navrhovaných Méněprací	Cena navrhovaných Víceprací	Cena navrhovaných Méněprací a Víceprací celkem
0,00	-740 647,80	-740 647,80

Přílohy ZL:

1. Rozpočet (zpracovaný zhotovitelem 09/2024)

Podpis vyjadřuje souhlas se změnou:

 Subterra a.s.

Objednatel a Zhotovitel se dohodli, že u výše uvedeného SO/IO, který je součástí výše uvedené Stavby, budou provedeny Změny, jež jsou podrobně popsány, zdůvodněny, dokladovány a oceněny v Dokumentaci změny, jejíž součástí je i tento Evidenční list změny stavby. Tento evidenční list změny stavby byl projednán v souladu se smlouvou o dílo a organizačním řádem stavby.

Ostatní ujednání:

...
... 8/1383
... 2246/5
... 3)

ZL 058 Odpočet vietenzových súpätiek

Číslo položky	Typ	Kód položky	SO / výška / ON	objekt	Etapa	Popis	Ml	Ole výkonná výprava			Dle stavu účtu			K 02201	
								Množství reflexie	subvencie na 1 jednotku	celková cena za jednotku	Skutkový výnos	subvencie na 1 jednotku	celková cena za jednotku	Množství reflexie	subvencie na 1 jednotku
-	-	-	-	-	-	vrchol stavby a rekonstrukce čou objektu NA01-LAB018	-			746 847,89 Kč					-746 847,89 Kč
-	-	-	-	-	-	1. etapa rekonstrukce objektu	-			746 847,89 Kč					-746 847,89 Kč
0	B	011022192	30	04	1. etapa	Rekonstrukce objektu K11 a rekonstrukce kominace				188 825,48 Kč					251 236,89 Kč
0	B	011022192	30	04	1. etapa	Truhlí venku				148 511,48 Kč					-51 714,53 Kč
20	B	011022192	30	04	1. etapa	Dostavka a montáž obřadnice soupravy na sálku DN400 - kompletní provedení	0,00	74 207,79	148 818,68 Kč	0,00	74 207,79	0,00	74 207,79	0,00	148 818,68 Kč
21	B	011022192	30	04	1. etapa	Dostavka a montáž obřadnice soupravy na sálku DN400 - kompletní provedení	0,00	203 796,17	182 798,17 Kč	0,00	182 798,17	0,00	182 798,17	0,00	-182 798,17 Kč
0	B	011022192	30	06	1. etapa	Rekonstrukce objektu K11				205 306,94 Kč					205 306,94 Kč
0	B	011022192	30	06	1. etapa	Truhlí venku				225 308,14 Kč					-225 308,14 Kč
20	B	011022192	30	06	1. etapa	Dostavka a montáž obřadnice soupravy na sálku DN400 - kompletní provedení	0,00	103 098,17	101 598,17 Kč	0,00	103 098,17	0,00	103 098,17	0,00	-103 098,17 Kč
0	B	011022192	30	08	1. etapa	Rekonstrukce objektu K11				103 098,17 Kč					103 098,17 Kč
0	B	011022192	30	08	1. etapa	Truhlí venku				103 098,17 Kč					-103 098,17 Kč
20	B	011022192	30	08	1. etapa	Dostavka a montáž obřadnice soupravy na sálku DN400 - kompletní provedení	0,00	84 811,82	103 098,17 Kč	0,00	84 811,82	0,00	84 811,82	0,00	-84 811,82 Kč
-	-	-	-	-	-	rekonstrukce a opravování čou objektu NA01-LAB018				746 847,89 Kč					746 847,89 Kč